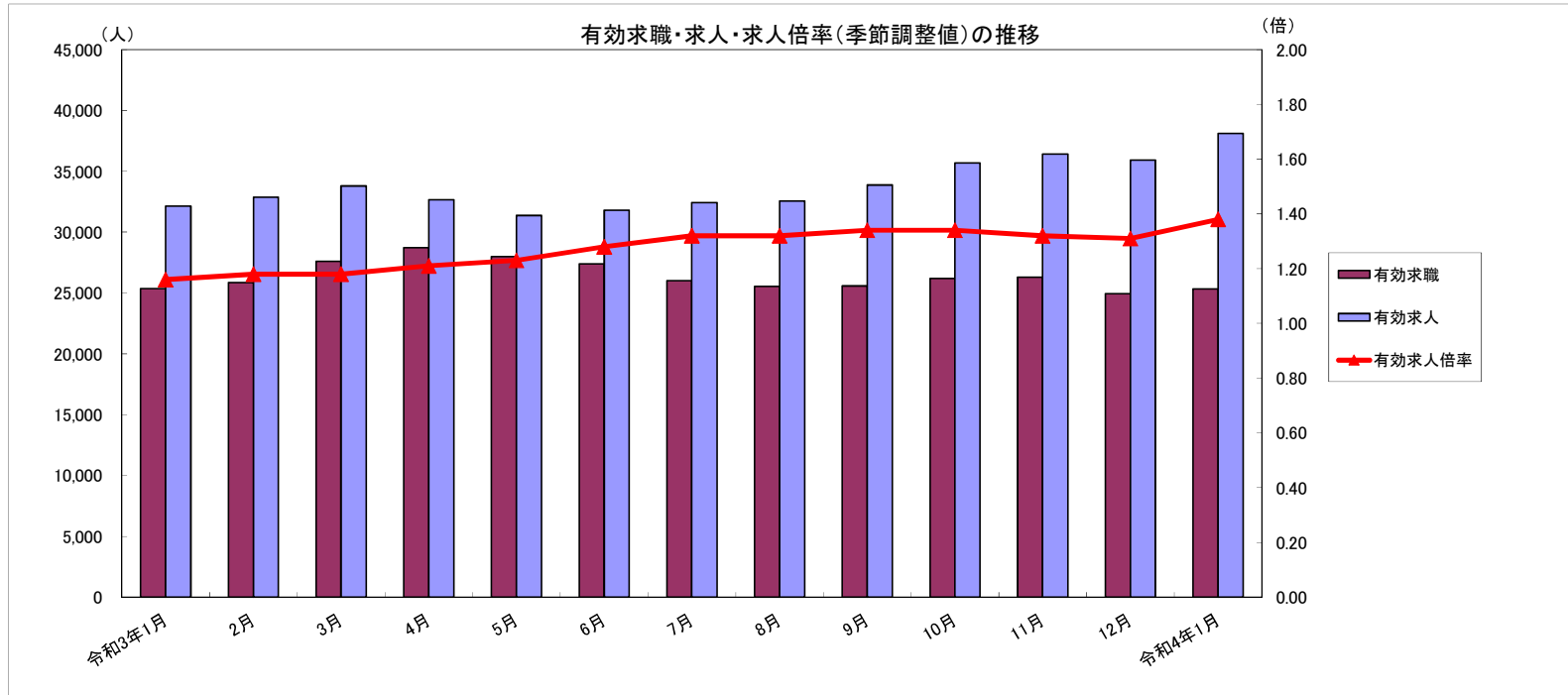


労働市場月報



2022. 1
厚生労働省 群馬労働局 職業安定部

※ハローワーク利用登録者のみによる件数を掲載する。

労働市場の動向(4年1月)

目次

1 求人倍率の状況

- ・ 新規求人倍率(季節調整値)は、新規求職者数の増加(前月比2.8%増)に対し、新規求人数も増加(前月比4.1%増)したことから、前月を0.03ポイント上回る2.33倍となった。
- ・ 有効求人倍率(季節調整値)は、月間有効求職者数の増加(前月比1.4%増)に対し、月間有効求人数も増加(前月比6.4%増)したことから、前月を0.07ポイント上回る1.38倍となった。

2 求人の状況

- ・ 新規求人数(原数値)は15,155で、前年同月比23.7%増加となった。
産業別では、建設業(12.8%増)、製造業(33.7%増)、情報通信業(63.0%増)、運輸業・郵便業(34.3%増)、卸売・小売業(59.7%増)、飲食・宿泊業(45.2%増)、医療・福祉(7.1%増)、サービス業(33.9%増)となっている。
製造業の内訳を見ると、食料品(26.1%増)、プラスチック製品(34.5%増)、金属製品(47.8%増)、はん用機械器具(22.8%増)、生産用機械器具製造業(13.5%増)、業務用機械器具製造業(67.5%増)、電気機械器具(19.0%増)、輸送用機械器具(89.7%増)となっている。
- ・ 有効求人数(原数値)は38,113で、前年同月比18.6%増加となった。

3 求職の状況

- ・ 新規求職者数(原数値)は6,425で、前年同月比3.1%増加となった。
- ・ 新規求職者(常用:パートを除く)の態様別内訳(前年同月比)を見ると、在職者は1.5%増加し、離職者は0.9%減少(うち事業主都合が4.4%減、うち自己都合が1.3%減)となっている。
- ・ 有効求職者数(原数値)は25,333で、前年同月比0.1%減少となった。

4 就職の状況

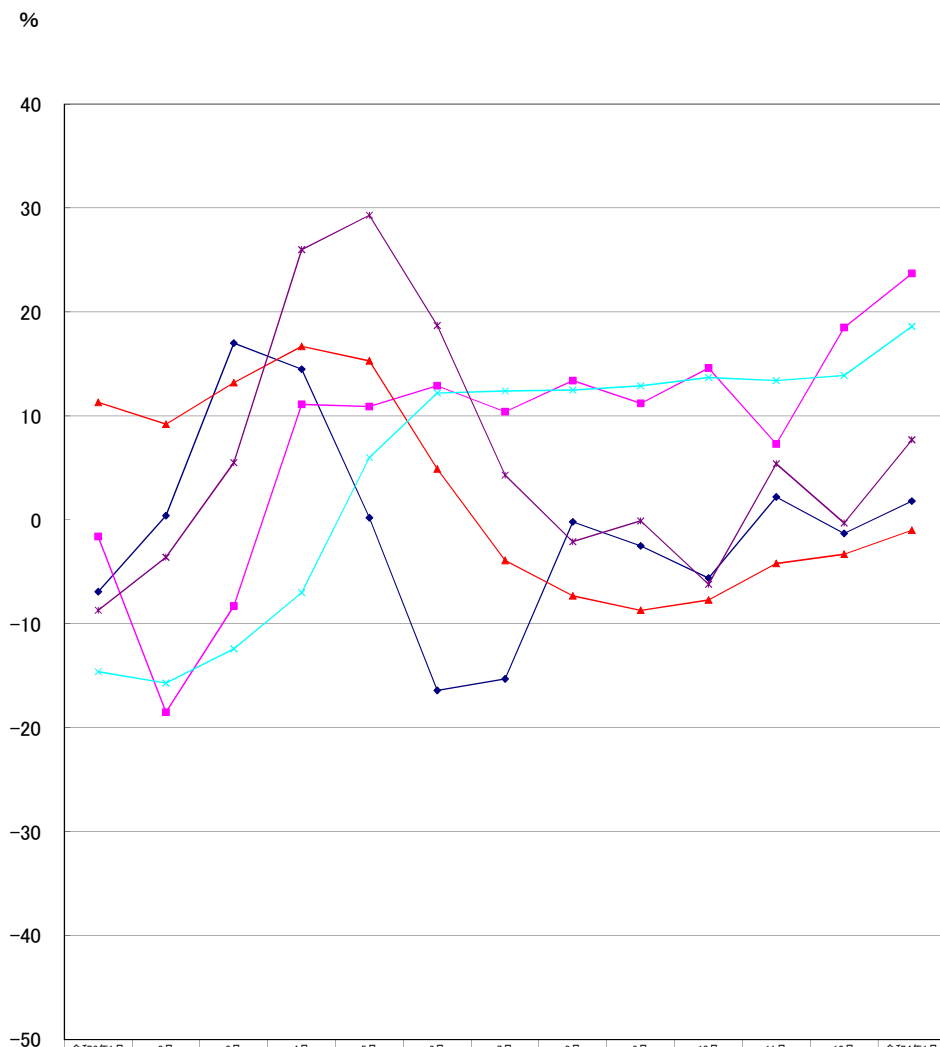
- ・ 公共職業安定所の紹介による就職件数は1,517で、前年同月比7.7%増加となった。

5 雇用保険受給者の状況

- ・ 受給資格決定件数は1,485で、前年同月比3.5%減少となった。
- ・ 初回受給者数は1,062で、前年同月比15.1%増加となった。
- ・ 雇用保険受給者実人員は5,371で、前年同月比18.8%減少となった。

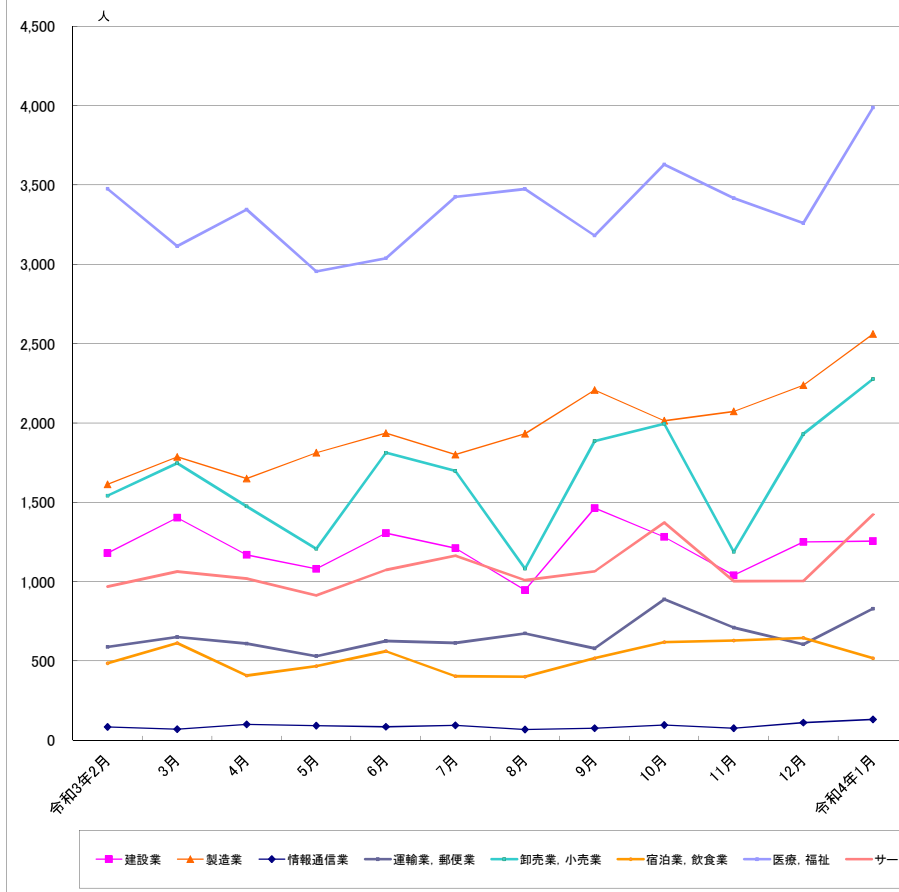
主要統計グラフ	1-2
業務統計主要項目・主要指標	3
時系列でみた主要指標Ⅰ(学卒・パートを除く)	4
Ⅱ(学卒を除きパートを含む)	5
一般職業紹介状況(学卒・パートを除く)	6
Ⅱ(学卒を除きパートを含む)	7
中高年齢者等の職業紹介等状況(パートを除く)	8
高年齢者(55歳以上)の職業紹介状況(パートを除く)	9
パートタイム職業紹介状況	10
障害者職業紹介状況	11
産業別・規模別一般新規求人状況	12
産業別・規模別一般充足状況	13
新規学卒者の職業紹介状況	14
付属施設の業務取扱状況	15
新卒応援ハローワーク	
外国人雇用サービスコーナー	
雇用保険関係(適用、求職者給付、就職促進給付、雇用継続給付)	16-18
教育訓練給付金(一般教育訓練)給付状況	19
教育訓練給付金(専門実践教育訓練)受給資格確認及び教育訓練支援給付金給付状況	20
用語の説明・県内ハローワーク等一覧	21

グラフでみる対前年増減率の推移



	令和3年1月	2月	3月	4月	5月	6月	7月	8月	9月	10月	11月	12月	令和4年1月
新規求職	-6.9	0.4	17.0	14.5	0.2	-16.4	-15.3	-0.2	-2.5	-5.6	2.2	-1.3	1.8
新規求人	-1.6	-18.5	-8.3	11.1	10.9	12.9	10.4	13.4	11.2	14.6	7.3	18.5	23.7
有効求職	11.3	9.2	13.2	16.7	15.3	4.9	-3.9	-7.3	-8.7	-7.7	-4.2	-3.3	-1.0
有効求人	-14.6	-15.7	-12.4	-7.0	6.0	12.2	12.4	12.5	12.9	13.7	13.4	13.9	18.8
就職件数	-8.7	-3.6	5.5	26.0	29.3	18.7	4.3	-2.1	-0.1	-6.2	5.4	-0.3	7.7

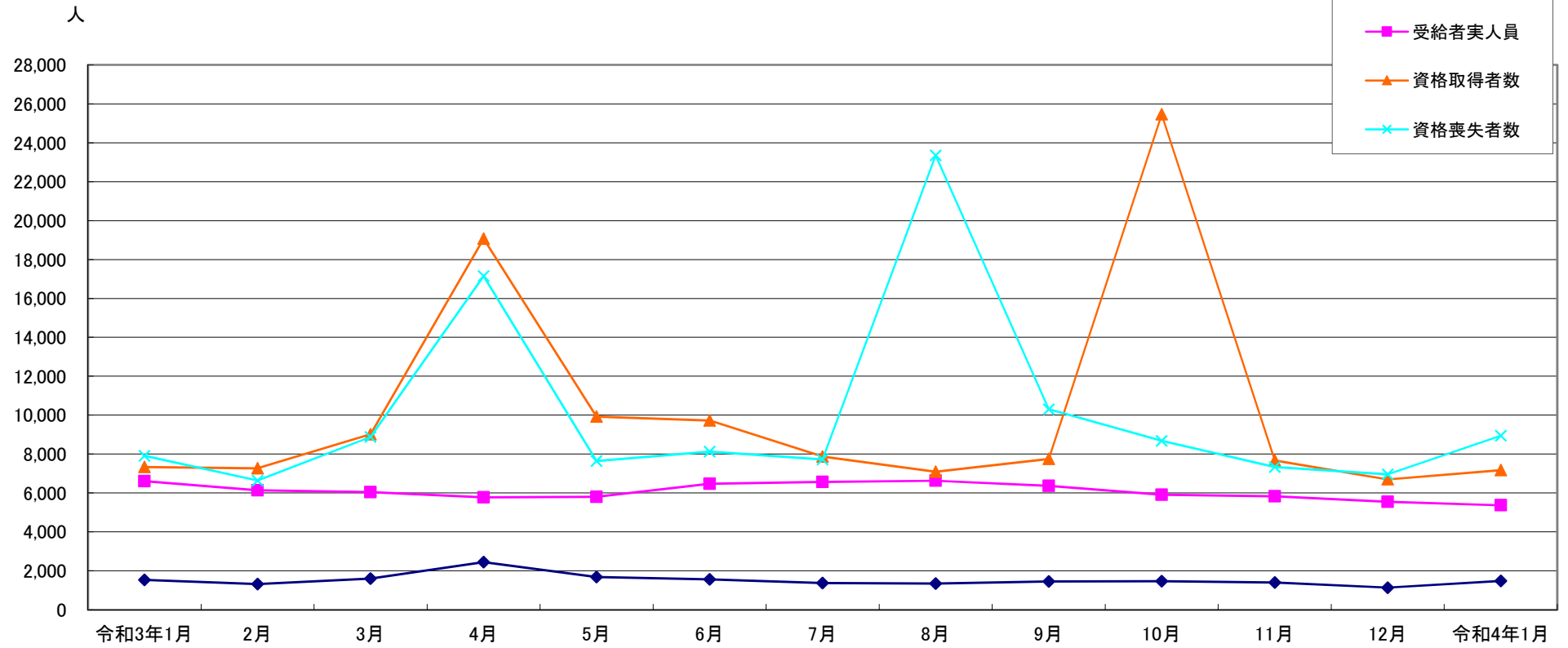
産業別新規求人数の推移(学卒を除きパートを含む)



	建設業	製造業	情報通信業	運輸業, 郵便業	卸売業, 小売業	宿泊業, 飲食業	医療, 福祉	サービス業
令和3年2月	1,180	1,613	85	589	1,542	486	3,476	969
3月	1,403	1,786	70	651	1,747	613	3,115	1,064
4月	1,169	1,650	101	610	1,475	408	3,346	1,020
5月	1,081	1,813	93	531	1,207	468	2,956	913
6月	1,306	1,937	86	626	1,813	562	3,038	1,074
7月	1,211	1,801	95	614	1,698	404	3,426	1,164
8月	947	1,933	68	674	1,082	401	3,475	1,010
9月	1,464	2,208	76	580	1,886	517	3,182	1,065
10月	1,282	2,014	97	889	1,995	619	3,630	1,373
11月	1,041	2,073	76	711	1,188	629	3,418	1,004
12月	1,251	2,238	112	605	1,932	646	3,260	1,005
令和4年1月	1,256	2,561	132	830	2,278	517	3,989	1,423

(注)新産業分類(平成19年11月改訂「日本標準産業分類」)に基づく区分により掲載している。

最近12か月の雇用保険関係指標の推移



	令和3年1月	2月	3月	4月	5月	6月	7月	8月	9月	10月	11月	12月	令和4年1月
受給資格決定	1,539	1,314	1,595	2,448	1,684	1,559	1,368	1,341	1,451	1,469	1,406	1,134	1,485
受給者実人員	6,615	6,138	6,039	5,780	5,806	6,474	6,570	6,631	6,367	5,908	5,837	5,554	5,371
資格取得者数	7,336	7,262	9,012	19,065	9,922	9,728	7,866	7,095	7,754	25,453	7,666	6,697	7,169
資格喪失者数	7,911	6,642	8,876	17,143	7,649	8,131	7,727	23,352	10,304	8,671	7,332	6,963	8,949

(注) 受給資格決定数は速報値のため修正があり得る

業務統計主要項目(学卒を除きパート含む)

主要指標

項 目		令和4年1月	参 考			対 比		
			前月	前々月	前年同月	前月比	前年同月比	
一 般 職 業 紹 介	求職	1 新 規	6,345	4,652	5,339	6,233	36.4	1.8
		2 月 間 有 効	25,107	24,706	26,093	25,354	1.6	△ 1.0
	就職	3 全 数	1,517	1,493	1,641	1,409	1.6	7.7
		4 うち保受給者	398	379	445	363	5.0	9.6
	求人	5 新 規	15,155	12,390	11,760	12,247	22.3	23.7
		6 月 間 有 効	38,113	35,931	36,409	32,124	6.1	18.6
	7 充 足 数	1,476	1,495	1,601	1,349	△ 1.3	9.4	
	求人倍率	8 新 規 (5/1)	2.39	2.66	2.20	1.96		
		9 月間有効(6/2)	1.52	1.45	1.40	1.27		
10 適 用 事 業 所 数	33,664	33,598	33,558	33,262	0.2	1.2		
11 被 保 険 者 数	630,092	631,642	631,910	626,828	△ 0.2	0.5		
一 般	12 受 給 資 格 決 定 件 数	1,485	1,134	1,406	1,539	31.0	△ 3.5	
		5,371	5,554	5,837	6,615	△ 3.3	△ 18.8	
	14 支 給 金 額 (千円)	662,813	668,191	708,598	869,823	△ 0.8	△ 23.8	
	15 受 給 資 格 決 定 件 数	448	274	358	415	63.5	8.0	
高 年 齢	16 受 給 者 数	361	267	397	344	35.2	4.9	
	17 支 給 金 額 (千円)	77,027	57,015	85,028	73,567	35.1	4.7	
短 期	18 受 給 資 格 決 定 件 数	109	156	63	106	△ 30.1	2.8	
	19 受 給 者 数	85	160	13	88	△ 46.9	△ 3.4	
	20 支 給 金 額 (千円)	15,709	29,883	2,459	16,451	△ 47.4	△ 4.5	

(注) 保受給者は、雇用保険受給者をいう。

項 目	鉱工業生産指数		常用雇用指数		所定外労働時間		企業倒産		完全失業者数	
	(鉱工業計)		(産業計)		(産業計)				(全 国)	
年 月	平成27年	前 年	規模30人以上 平成27年 =100	前 年	規模30人	前 年	負債額	前 年	万人	完全失業率 (季調値)
	=100	同月比		同月比	以上	同月比	1000万	同月差		
	(原数値)									
平成30年	104.6	1.1	104.6	3.2	13.9	5.9	106	7	166	2.4
令和元年	100.2	△ 4.2	103.6	△ 1.0	13.2	△ 4.9	88	△ 18	162	2.4
令和2年	93.0	△ 7.2	98.8	△ 4.6	11.9	△ 9.8	83	△ 5	191	2.8
令和3年	96.2	3.4					67	△ 16	193	2.8
令和2年11月	97.8	△ 8.4	95.6	△ 7.4	12.8	△ 3.7	4	△ 7	195	3.0
12月	100.7	△ 15.0	95.5	△ 7.3	13.3	3.9	5	0	194	3.0
令和3年1月	85.4	△ 8.1	101.5	1.7	12.8	3.2	4	△ 2	197	3.0
2月	108.7	10.1	100.4	0.4	12.1	△ 7.6	4	△ 5	194	2.9
3月	112.2	6.5	99.8	△ 0.1	13.6	0.8	8	2	188	2.7
4月	86.0	△ 10.0	101.4	2.7	13.6	△ 16.2	2	△ 12	209	2.8
5月	84.7	45.0	101.6	2.2	12.1	33.0	4	2	211	2.9
6月	102.2	32.4	100.6	1.2	12.7	24.5	13	5	206	2.9
7月	103.5	8.8	100.8	2.7	13.5	19.4	6	△ 5	191	2.8
8月	81.2	△ 9.7	100.6	0.9	11.7	11.4	6	△ 4	193	2.8
9月	84.8	△ 15.5	100.3	0.2	12.8	4.1	3	1	192	2.8
10月	110.4	8.3	99.4	0.2	12.4	△ 5.4	4	△ 2	183	2.7
11月	101.2	3.5	100.0	4.6	13.2	3.0	3	△ 1	182	2.8
12月	94.0	△ 6.7	100.2	4.9	13.6	2.2	10	5	171	2.7
令和4年1月	-	-	-	-	-	-	5	1	185	2.8
資料出所	県 統 計 課						帝国データバンク		総務省統計局	

※完全失業率の年平均は、実数である。
 ※表中「-」は、月報作成時には未公表のものである。
 ※年の数値は速報値

時系列でみた主要指標 I (学卒・パートを除く)

項目 年度・月別	A 一般職業紹介状況												B Aのうち中高年齢者							C 一般求職者給付			
	1 新規求職		2 月間有効求職		3 新規求人		4 月間有効求人		5 就職		求人倍率		6 新規求職		7 月間有効求職		8 就職		新規求職者 中に占める 中高年の 割合 6/1*100	受給資格 決定件数		受給者実人員	
	前年 同月比	前年 同月比	前年 同月比	前年 同月比	前年 同月比	前年 同月比	新規	月間 有効	前年 同月比	前年 同月比	前年 同月比	前年 同月比	前年 同月比	前年 同月比	前年 同月比	前年 同月比	前年 同月比	前年 同月比					
平成27年度	4,557	△ 5.0	17,942	△ 6.2	7,068	4.1	19,564	3.7	1,468	△ 4.5	1.55	1.09	1,509	△ 2.1	6,542	△ 3.3	466	1.7	33.1	1,611	△ 4.3	5,749	△ 5.8
平成28年度	4,285	△ 6.0	16,866	△ 6.0	7,607	7.6	21,321	9.0	1,379	△ 6.1	1.78	1.26	1,467	△ 2.8	6,247	△ 4.5	449	△ 3.6	34.2	1,529	△ 5.1	5,202	△ 9.5
平成29年度	4,027	△ 6.0	15,671	△ 7.1	7,811	2.7	22,267	4.4	1,271	△ 7.8	1.94	1.42	1,459	△ 0.5	6,021	△ 3.6	437	△ 2.7	36.2	1,459	△ 4.6	4,865	△ 6.5
平成30年度	3,807	△ 4.8	14,756	△ 5.7	8,066	3.2	23,201	4.7	1,207	△ 3.5	2.12	1.57	1,469	1.6	5,928	△ 1.3	441	3.3	38.6	1,392	△ 4.6	4,639	△ 4.6
令和元年度	3,862	1.4	15,084	2.2	7,619	△ 5.5	22,191	△ 4.4	1,100	△ 8.9	1.97	1.47	1,589	8.2	6,442	8.7	438	△ 0.7	41.1	1,504	8.0	5,353	15.4
令和2年度	3,993	3.4	17,264	14.5	6,418	△ 15.8	18,525	△ 16.5	877	△ 20.3	1.61	1.07	1,768	11.3	8,101	25.8	370	△ 15.5	44.3	1,867	21.9	7,213	35.0
令和3年1月	4,089	△ 6.7	16,802	13.6	7,239	1.9	19,093	△ 12.3	759	△ 13.5	1.77	1.14	1,832	△ 0.5	8,071	23.2	321	△ 15.1	44.8	1,539	9.5	6,615	5.9
2月	3,966	△ 0.6	16,991	10.6	6,955	△ 15.3	19,464	△ 12.9	912	△ 8.8	1.75	1.15	1,795	5.0	8,166	19.8	395	△ 0.5	45.3	1,314	△ 1.2	6,138	9.6
3月	4,579	13.9	17,960	13.8	6,922	△ 4.1	20,046	△ 8.6	1,248	2.5	1.51	1.12	2,002	14.2	8,533	20.1	561	13.1	43.7	1,595	11.2	6,039	6.2
4月	4,524	2.1	17,950	13.5	6,619	13.1	19,407	△ 3.3	1,072	14.4	1.46	1.08	2,131	2.4	8,642	18.2	473	31.0	47.1	2,448	△ 0.6	5,780	3.5
5月	3,485	△ 6.9	17,346	10.6	6,431	9.4	18,911	9.2	847	26.6	1.85	1.09	1,549	△ 8.0	8,292	13.4	376	30.1	44.4	1,684	△ 37.4	5,806	△ 6.3
6月	3,911	△ 16.3	16,871	0.4	6,931	14.8	19,195	13.6	968	21.3	1.77	1.14	1,681	△ 16.4	8,075	3.8	432	21.3	43.0	1,559	△ 35.8	6,474	△ 21.4
7月	3,551	△ 16.3	16,461	△ 7.0	6,833	11.4	19,538	13.1	920	6.7	1.92	1.19	1,598	△ 13.1	7,803	△ 4.2	432	22.4	45.0	1,368	△ 33.1	6,570	△ 26.4
8月	3,530	△ 2.5	16,356	△ 9.7	6,856	15.3	19,769	13.5	815	△ 0.4	1.94	1.21	1,515	△ 2.6	7,671	△ 7.9	361	6.5	42.9	1,341	△ 19.7	6,631	△ 25.7
9月	3,753	△ 2.7	16,280	△ 11.2	7,358	11.9	20,348	13.4	914	5.1	1.96	1.25	1,610	△ 2.4	7,605	△ 9.8	381	2.4	42.9	1,451	△ 11.5	6,367	△ 26.6
10月	3,725	△ 7.5	16,504	△ 10.3	7,751	12.2	21,316	13.0	953	△ 6.1	2.08	1.29	1,672	△ 4.3	7,748	△ 9.9	434	7.4	44.9	1,469	△ 27.2	5,908	△ 26.8
11月	3,421	△ 2.8	16,407	△ 7.7	7,143	8.4	21,620	12.6	893	11.5	2.09	1.32	1,471	△ 9.1	7,602	△ 10.4	377	13.6	43.0	1,406	△ 14.3	5,837	△ 21.8
12月	3,088	△ 2.6	15,564	△ 7.3	7,148	19.5	21,160	13.0	804	△ 3.0	2.31	1.36	1,432	2.4	7,346	△ 8.7	343	△ 3.1	46.4	1,134	△ 17.1	5,554	△ 24.1
令和4年1月	4,007	△ 2.0	15,837	△ 5.7	8,568	18.4	22,206	16.3	835	10.0	2.14	1.40	1,840	0.4	7,471	△ 7.4	381	18.7	45.9	1,485	△ 3.5	5,371	△ 18.8
令和3年度	3,700	△ 5.6	16,558	△ 4.1	7,164	13.5	20,347	11.3	902	7.9	1.94	1.23	1,650	△ 5.3	7,826	△ 2.8	399	14.7	44.6	1,535	△ 21.3	6,030	△ 18.9

(注)年度数値は、月平均である。

(注)受給資格決定数は速報値のため修正があり得る

時系列でみた主要指標Ⅱ（学卒を除きパートを含む）

項目 年度・月別	一般職業紹介状況											求人倍率								
	1 新規求職		2 月間有効求職		3 新規求人		4 月間有効求人		5 紹介件数		6 就職件数		原 数 値				季 節 調 整 値			
	前年 同月比	前年 同月比	前年 同月比	前年 同月比	前年 同月比	前年 同月比	前年 同月比	前年 同月比	前年 同月比	前年 同月比	前年 同月比	本 県		全 国		本 県		全 国		
												新規	有効	新規	有効	新規	有効	新規	有効	
平成27年度	6,700	△ 4.7	26,595	△ 4.9	12,373	4.8	34,005	5.2	10,163	△ 10.0	2,440	△ 3.1	1.85	1.28	1.86	1.23				
平成28年度	6,452	△ 3.7	25,492	△ 4.1	13,549	9.5	37,829	11.2	9,472	△ 6.8	2,351	△ 3.6	2.10	1.48	2.08	1.39				
平成29年度	6,129	△ 5.0	24,141	△ 5.3	13,840	2.1	39,207	3.6	8,256	△ 12.8	2,220	△ 5.6	2.26	1.62	2.29	1.54				
平成30年度	5,912	△ 3.5	23,091	△ 4.3	14,027	1.4	40,067	2.2	7,665	△ 7.2	2,155	△ 2.9	2.37	1.74	2.42	1.62				
令和元年度	6,019	1.8	23,788	3.0	13,526	△ 3.6	39,020	△ 2.6	7,279	△ 5.0	1,988	△ 7.7	2.25	1.64	2.35	1.55				
令和2年度	6,117	1.6	26,448	11.2	10,905	△ 19.4	31,223	△ 20.0	6,626	△ 9.0	1,648	△ 17.1	1.78	1.18	1.90	1.10				
令和3年1月	6,233	△ 6.9	25,354	11.3	12,247	△ 1.6	32,124	△ 14.6	6,347	2.0	1,409	△ 8.7	1.96	1.27	2.00	1.15	1.95	1.16	1.99	1.08
2月	6,137	0.4	25,853	9.2	11,568	△ 18.5	32,875	△ 15.7	7,924	4.0	1,706	△ 3.6	1.88	1.27	1.93	1.15	1.76	1.18	1.93	1.09
3月	7,099	17.0	27,595	13.2	12,127	△ 8.3	33,786	△ 12.4	9,061	17.1	2,458	5.5	1.71	1.22	1.82	1.12	1.85	1.18	1.97	1.10
4月	8,059	14.5	28,735	16.7	11,436	11.1	32,652	△ 7.0	7,524	29.3	2,082	26.0	1.42	1.14	1.41	1.04	1.93	1.21	1.90	1.09
5月	5,711	0.2	27,991	15.3	10,381	10.9	31,372	6.0	6,308	28.1	1,634	29.3	1.82	1.12	1.94	1.02	2.03	1.23	2.15	1.10
6月	6,079	△ 16.4	27,384	4.9	11,799	12.9	31,803	12.2	6,893	△ 4.2	1,908	18.7	1.94	1.16	2.13	1.06	2.06	1.28	2.10	1.13
7月	5,405	△ 15.3	25,992	△ 3.9	11,806	10.4	32,429	12.4	5,882	△ 15.6	1,728	4.3	2.18	1.25	2.11	1.11	2.06	1.32	2.03	1.14
8月	5,364	△ 0.2	25,536	△ 7.3	10,887	13.4	32,554	12.5	5,347	△ 8.0	1,428	△ 2.1	2.03	1.27	2.06	1.12	1.93	1.32	2.00	1.15
9月	5,843	△ 2.5	25,526	△ 8.7	12,516	11.2	33,869	12.9	6,220	△ 9.8	1,654	△ 0.1	2.12	1.32	2.19	1.14	2.10	1.34	2.05	1.15
10月	5,887	△ 5.6	26,046	△ 7.7	13,582	14.6	35,682	13.7	6,133	△ 13.8	1,741	△ 6.2	2.27	1.36	2.22	1.16	2.23	1.34	2.03	1.16
11月	5,339	2.2	26,093	△ 4.2	11,760	7.3	36,409	13.4	5,629	△ 7.5	1,641	5.4	2.18	1.38	2.25	1.20	1.92	1.32	2.08	1.17
12月	4,652	△ 1.3	24,706	△ 3.3	12,390	18.5	35,931	13.9	5,010	△ 6.7	1,493	△ 0.3	2.63	1.44	2.62	1.26	2.30	1.31	2.19	1.17
令和4年1月	6,345	1.8	25,107	△ 1.0	15,155	23.7	38,113	18.6	5,790	△ 8.8	1,517	7.7	2.36	1.50	2.17	1.27	2.33	1.38	2.16	1.20
令和3年度	5,868	△ 2.5	26,312	△ 0.3	12,171	13.6	34,081	10.6	6,074	△ 2.9	1,683	7.8	2.07	1.30						

(注)年度数値は、月平均である。

一般職業紹介状況(学卒・パートを除く)

項目 安定所別	A 新規求職 申込件数	B 月間有効 求職者数	C 紹介件数	D 就職件数	E 4のうち管外就職		F 4のうち 保 受給者の 就職件数	G 新 規 求 人 数	H 月間有効 求 人 数	I 充 足 数	J Iのうち他県 からの 充足数	比 率			
	1 全 数	2 全 数	3 全 数	4 全 数	5 県内	6 県外						新規求職 対前年同月 増 減 率	新規求人 対前年同月 増 減 率	新規求 人 倍 率 (G/1)	有 効 求 人 倍 率 (H/2)
前年同月	4,089	16,802	4,149	759	226	129	226	7,239	19,093	708	74	△ 6.7	1.9	1.77	1.14
前 月	3,088	15,564	3,245	804	274	121	239	7,148	21,160	792	100	△ 2.6	19.5	2.31	1.36
令和4年1月	4,007	15,837	3,699	835	264	134	248	8,568	22,206	811	110	△ 2.0	18.4	2.14	1.40
前 橋	778	2,901	763	144	55	20	35	1,592	3,510	133	8	7.3	27.5	2.05	1.21
高 崎	701	2,725	743	142	40	24	48	1,808	4,605	177	24	2.5	11.2	2.58	1.69
(安 中)	93	335	97	28	8	2	9	242	596	17	2	8.1	49.4	2.60	1.78
桐 生	265	1,094	293	64	18	7	19	679	1,719	60	6	△ 12.0	50.2	2.56	1.57
伊勢崎	581	2,072	437	87	34	12	32	1,006	2,535	99	12	22.3	14.4	1.73	1.22
太 田	480	2,191	458	110	29	31	30	929	2,833	88	23	△ 22.2	11.9	1.94	1.29
館 林	277	1,372	216	66	7	18	18	629	2,101	74	20	△ 19.7	24.6	2.27	1.53
沼 田	168	630	146	39	12	2	8	454	996	30	0	△ 13.4	9.4	2.70	1.58
富 岡	147	483	128	31	9	3	9	368	977	33	1	△ 3.3	△ 3.9	2.50	2.02
藤 岡	176	747	153	37	22	4	13	319	928	35	11	10.0	19.0	1.81	1.24
渋 川	235	902	189	62	27	5	19	342	857	42	2	△ 2.9	18.3	1.46	0.95
(中之条)	106	385	76	25	3	6	8	200	549	23	1	△ 1.9	10.5	1.89	1.43
年度累計	36,995	165,576	38,701	9,021	2,813	1,409	2,637	71,638	203,470	8,662	1,019	△ 6.0	13.5	1.94	1.23

一般職業紹介状況(学卒を除きパートを含む)

項目	A 新規求職 申込件数	B 月間有効 求職者数	C 紹介件数	D 就職件数	E	F 新 規 求 人 数	G 月間有効 求 人 数	H 充 足 数	比 率			
	1 全 数	2 全 数	3 全 数	4 全 数	4 のうち 保 受給者の 就 職 件 数				新規求職 対前年同月 増 減 率	新規求人 対前年同月 増 減 率	新規求 人 倍 率 (F/A)	有 効 求 人 倍 率 (G/B)
前年同月	6,233	25,354	6,347	1,409	363	12,247	32,124	1,349	△ 6.9	△ 1.6	1.96	1.27
前 月	4,652	24,706	5,010	1,493	379	12,390	35,931	1,495	△ 1.3	18.5	2.66	1.45
令和4年1月	6,345	25,107	5,790	1,517	398	15,155	38,113	1,476	1.8	23.7	2.39	1.52
前 橋	1,228	4,585	1,172	253	65	2,698	6,056	251	14.1	21.6	2.20	1.32
高 崎	1,062	4,281	1,089	274	78	3,532	8,254	310	△ 0.6	31.1	3.33	1.93
(安 中)	155	610	155	51	14	362	1,031	31	8.4	31.6	2.34	1.69
桐 生	442	1,742	479	119	31	1,189	2,938	98	△ 5.2	53.8	2.69	1.69
伊勢崎	836	3,030	642	140	47	1,579	4,005	165	18.4	16.3	1.89	1.32
太 田	801	3,474	684	204	40	1,418	4,475	165	△ 10.9	17.6	1.77	1.29
館 林	471	2,165	361	120	30	1,254	3,697	149	△ 5.6	20.8	2.66	1.71
沼 田	280	1,055	280	76	15	779	1,621	61	△ 12.2	5.1	2.78	1.54
富 岡	233	859	196	62	17	632	1,711	58	△ 9.7	△ 7.1	2.71	1.99
藤 岡	279	1,186	248	74	21	661	1,768	73	16.7	39.7	2.37	1.49
渋 川	385	1,484	359	100	31	701	1,593	79	2.1	36.9	1.82	1.07
(中之条)	173	636	125	44	9	350	964	36	△ 5.5	25.9	2.02	1.52
年度累計	58,684	263,116	60,736	16,826	4,082	121,712	340,814	16,375	△ 2.5	13.6	2.07	1.30

中高年齢者等の職業紹介等状況(パートを除く)

安定所別	新規求職申込件数		月間有効求職者数	紹介件数	就職件数			5	6	比 率				
	1		2	3	4			新規求人数	月間有効求人数	新規求職者中に占める中高年の割合	新規求職対前年同月増減率	新規求人対前年同月増減率	新規求人倍率(5/1)	有効求人倍率(6/2)
	全数	1のうち保	全数	全数	全数	4のうち保	求人数							
前年同月	1,832	441	8,071	1,807	321	95	2,476	6,582	(29.4) 44.8	△ 0.5	△ 5.1	1.35	0.82	
前 月	1,432	322	7,346	1,477	343	104	2,407	7,219	(30.8) 46.4	2.4	16.4	1.68	0.98	
令和4年1月	1,840	445	7,471	1,716	381	102	2,886	7,544	(29.0) 45.9	0.4	16.6	1.57	1.01	
前 橋	348	65	1,313	355	63	15	542	1,192	(28.3) 44.7	13.7	25.8	1.56	0.91	
高 崎	315	67	1,239	326	61	15	636	1,589	(29.7) 44.9	10.9	10.4	2.02	1.28	
(安 中)	54	8	189	62	15	3	71	171	(34.8) 58.1	22.7	39.2	1.31	0.90	
桐 生	128	26	548	159	38	13	215	578	(29.0) 48.3	△ 9.2	69.3	1.68	1.05	
伊勢崎	261	116	977	193	45	16	345	875	(31.2) 44.9	30.5	3.0	1.32	0.90	
太 田	194	47	986	214	53	12	263	894	(24.2) 40.4	△ 29.2	11.4	1.36	0.91	
館 林	131	43	689	96	23	2	221	749	(27.8) 47.3	△ 18.1	30.8	1.69	1.09	
沼 田	87	13	330	79	20	4	174	368	(31.1) 51.8	△ 4.4	7.4	2.00	1.12	
富 岡	70	15	233	56	12	3	134	352	(30.0) 47.6	△ 9.1	△ 2.9	1.91	1.51	
藤 岡	77	20	351	75	14	5	103	307	(27.6) 43.8	△ 3.8	15.7	1.34	0.87	
渋 川	112	17	408	72	25	9	108	267	(29.1) 47.7	△ 1.8	13.7	0.96	0.65	
(中之条)	63	8	208	29	12	5	74	202	(36.4) 59.4	3.3	10.4	1.17	0.97	
年度累計	16,499	3,777	78,255	17,263	3,990	1,173	24,563	69,625	(28.1) 44.6	△ 5.3	10.1	1.49	0.89	

(注) ()内は、パートを含めた新規求職者中に占める中高年の割合である。求人数及び求人倍率は、「求人均等配分方式」による数値である。

高齢者(55歳以上)の職業紹介状況(パートを除く)

安定所別 項目	新規求職 申込件数		月間有効 求職者数	紹介件数	就職件数		5 新 規 求 人 数	6 月間有効 求 人 数	比 率				
	1 全 数	1のうち保	2 全 数	3 全 数	4 全 数	4のうち保			新規求職者 中に占める 高齢者の割合	新規求職 対前年同月 増 減 率	新規求人 対前年同月 増 減 率	新規求人 倍率 (5/1)	有効求人 倍率 (6/2)
前年同月	879	204	3,993	738	137	36	1,186	3,130	(14.1) 21.5	△ 1.1	△ 14.5	1.35	0.78
前 月	682	161	3,596	557	130	39	1,142	3,427	(14.7) 22.1	△ 3.0	17.1	1.67	0.95
令和4年1月	941	219	3,668	681	163	46	1,358	3,569	(14.8) 23.5	7.1	14.5	1.44	0.97
前 橋	170	39	601	127	29	8	249	550	(13.8) 21.9	16.4	24.5	1.46	0.92
高 崎	148	23	580	149	24	5	296	738	(13.9) 21.1	15.6	9.6	2.00	1.27
(安 中)	39	7	106	29	6	2	36	83	(25.2) 41.9	105.3	44.0	0.92	0.78
桐 生	48	12	261	63	14	5	104	274	(10.9) 18.1	△ 40.0	76.3	2.17	1.05
伊勢崎	129	56	475	56	17	8	153	411	(15.4) 22.2	33.0	△ 10.5	1.19	0.87
太 田	97	20	449	81	22	4	116	412	(12.1) 20.2	△ 14.9	11.5	1.20	0.92
館 林	75	25	347	43	13	0	110	374	(15.9) 27.1	7.1	31.0	1.47	1.08
沼 田	51	8	193	41	10	3	88	182	(18.2) 30.4	△ 5.6	10.0	1.73	0.94
富 岡	38	6	132	25	4	0	68	172	(16.3) 25.9	△ 2.6	0.0	1.79	1.30
藤 岡	43	8	176	23	0	0	50	146	(15.4) 24.4	△ 2.3	16.3	1.16	0.83
渋 川	59	9	215	31	18	7	52	128	(15.3) 25.1	1.7	8.3	0.88	0.60
(中之条)	44	6	133	13	6	4	36	99	(25.4) 41.5	46.7	5.9	0.82	0.74
年度累計	7,940	1,972	38,591	6,851	1,663	486	11,633	32,896	(13.5) 21.5	△ 4.6	5.7	1.47	0.85

(注) ()内は、パートを含めた新規求職者中に占める高齢年の割合である。 求人数及び求人倍率は、「求人均等配分方式」による数値である。

パートタイム職業紹介状況

安定所別 項目	新規求職 申込件数	月間有効 求職者数	紹介件数	就職件数	新規 求人数	月間有効 求人数
前年同月	2,144	8,552	2,198	650	5,008	13,031
前月	1,564	9,142	1,765	689	5,242	14,771
令和4年1月	2,338	9,270	2,091	682	6,587	15,907
前橋	450	1,684	409	109	1,106	2,546
高崎	361	1,556	346	132	1,724	3,649
(安中)	62	275	58	23	120	435
桐生	177	648	186	55	510	1,219
伊勢崎	255	958	205	53	573	1,470
太田	321	1,283	226	94	489	1,642
館林	194	793	145	54	625	1,596
沼田	112	425	134	37	325	625
富岡	86	376	68	31	264	734
藤岡	103	439	95	37	342	840
渋川	150	582	170	38	359	736
(中之条)	67	251	49	19	150	415
年度累計	21,689	97,540	22,035	7,805	50,074	137,344

障害者職業紹介状況

項目 安定所別	新規求職申込件数				紹介件数				就職件数				新規登録者数				期末現在登録者数 (月末)			
	身体	知的	精神	その他	身体	知的	精神	その他	身体	知的	精神	その他	身体	知的	精神	その他	身体	知的	精神	その他
前年同月	86	27	112	20	93	54	183	31	19	18	49	11	35	6	43	11	7,081	4,472	4,751	812
前月	78	26	121	30	113	59	185	40	32	21	60	10	25	5	43	14	7,317	4,655	5,260	973
令和4年1月	98	28	125	18	122	38	190	40	28	16	48	13	40	5	47	10	7,352	4,663	5,304	978
前橋	17	9	24	6	26	7	28	10	5	4	8	3	7	2	7	3	929	576	648	224
高崎	16	5	24	4	34	10	39	15	7	5	8	4	8	1	14	2	1,040	765	1,094	209
(安中)	4	0	2	2	3	1	17	1	2	0	1	1	4	0	0	1	289	113	209	32
桐生	3	3	8	0	2	2	13	0	1	1	2	1	1	0	2	0	707	556	385	49
伊勢崎	28	1	21	2	34	0	25	0	3	1	7	0	7	0	7	1	763	417	615	144
太田	8	3	9	2	6	3	17	4	6	0	6	2	2	2	4	1	903	633	562	83
館林	7	1	8	1	3	0	12	4	3	0	3	2	4	0	6	1	778	421	502	65
沼田	6	1	4	1	7	7	8	0	0	2	3	0	3	0	2	1	358	193	230	35
富岡	0	0	5	0	1	0	3	5	0	0	2	0	0	0	2	0	345	182	249	28
藤岡	1	1	6	0	0	5	16	0	0	1	5	0	1	0	0	0	388	232	317	34
渋川	5	3	13	0	5	2	11	1	1	1	2	0	1	0	3	0	620	418	377	58
(中之条)	3	1	1	0	1	1	1	0	0	1	1	0	2	0	0	0	232	157	116	17
年度累計	808	468	1,237	254	1,073	408	1,931	343	313	301	589	111	323	207	492	140				

産業別・規模別一般新規求人状況(学卒を除きパートを含む)

前月	前年同月	当月	対前月比	対前年同月比	構成比	産業別	計	前橋	高崎	(安中)	桐生	伊勢崎	太田	館林	沼田	富岡	藤岡	渋川	(中之条)
96	141	84	△ 12.5	△ 40.4	0.6	A. 農、林、漁業	84	7	3	2	8	21	5	5	18	1	2	3	9
2	5	1	△ 50.0	△ 80.0	0.0	C 鉱業、採石業、砂利採取業	1	0	0	0	1	0	0	0	0	0	0	0	0
1,251	1,113	1,256	0.4	12.8	8.3	D 建設業	1,256	189	330	43	78	130	65	98	67	32	73	120	31
2,238	1,916	2,561	14.4	33.7	16.9	E 製造業	2,561	300	274	64	234	334	359	401	64	194	240	75	22
415	422	532	28.2	26.1	3.5	09 食料品製造業	532	158	52	0	31	90	11	65	18	35	45	16	11
41	24	24	△ 41.5	0.0	0.2	10 飲料・たばこ・飼料製造業	24	0	10	0	0	0	0	0	8	0	0	6	0
45	37	46	2.2	24.3	0.3	11 繊維工業	46	4	0	0	20	12	3	5	0	0	0	2	0
23	17	13	△ 43.5	△ 23.5	0.1	12 木材・木製品製造業(家具を除く)	13	0	0	1	0	1	2	0	3	1	1	4	0
25	18	37	48.0	105.6	0.2	13 家具・装備品製造業	37	5	0	0	6	6	4	2	10	0	1	3	0
20	31	42	110.0	35.5	0.3	14 パルプ・紙・紙加工品製造業	42	10	0	0	10	11	3	7	0	1	0	0	0
12	17	23	91.7	35.3	0.2	15 印刷・同関連業	23	10	8	0	0	4	0	0	0	0	1	0	0
66	73	125	89.4	71.2	0.8	16 化学工業	125	5	13	1	0	5	11	77	0	3	7	3	0
0	0	0	—	—	0.0	17 石油製品・石炭製品製造業	0	0	0	0	0	0	0	0	0	0	0	0	0
228	165	222	△ 2.6	34.5	1.5	18 プラスチック製品製造業(別掲を除く)	222	40	12	12	19	17	34	34	7	20	24	3	0
19	14	22	15.8	57.1	0.1	19 ゴム製品製造業	22	4	1	0	1	1	12	2	0	0	1	0	0
47	31	30	△ 36.2	△ 3.2	0.2	21 窯業・土石製品製造業	30	1	0	0	3	1	6	2	4	0	7	5	1
41	50	46	12.2	△ 8.0	0.3	22 鉄鋼業	46	0	3	1	10	2	14	0	8	6	2	0	0
28	29	23	△ 17.9	△ 20.7	0.2	23 非鉄金属製造業	23	4	8	2	3	0	0	5	1	0	0	0	0
217	159	235	8.3	47.8	1.6	24 金属製品製造業	235	14	32	13	13	37	26	19	1	47	33	0	0
163	149	183	12.3	22.8	1.2	25 はん用機械器具製造業	183	5	4	15	11	34	65	20	2	0	26	1	0
118	111	126	6.8	13.5	0.8	26 生産用機械器具製造業	126	15	12	3	5	21	4	18	4	7	37	0	0
54	40	67	24.1	67.5	0.4	27 業務用機械器具製造業	67	3	8	0	6	4	18	16	0	1	4	7	0
39	32	68	74.4	112.5	0.4	28 電子部品・デバイス・電子回路製造業	68	0	8	3	0	5	0	0	0	31	16	4	1
189	147	175	△ 7.4	19.0	1.2	29 電気機械器具製造業	175	4	28	7	50	6	28	28	1	9	8	4	2
24	25	41	70.8	64.0	0.3	30 情報通信機械器具製造業	41	4	1	0	0	12	6	3	0	13	2	0	0
304	214	406	33.6	89.7	2.7	31 輸送用機械器具製造業	406	14	33	4	46	59	99	98	2	14	18	13	6
120	111	75	△ 37.5	△ 32.4	0.5	20,32 その他の製造業	75	0	41	2	0	6	13	0	3	4	3	2	1
8	5	4	△ 50.0	△ 20.0	0.0	F 電気・ガス・熱供給・水道業	4	3	1	0	0	0	0	0	0	0	0	0	0
112	81	132	17.9	63.0	0.9	G 情報通信業	132	22	80	0	10	2	8	10	0	0	0	0	0
605	618	830	37.2	34.3	5.5	H 運輸業、郵便業	830	185	83	40	45	151	71	125	17	18	43	34	18
1,932	1,426	2,278	17.9	59.7	15.0	I 卸売業、小売業	2,278	588	758	17	135	173	156	187	57	9	127	52	19
63	128	94	49.2	△ 26.6	0.6	J 金融業、保険業	94	42	21	9	17	0	2	1	0	1	1	0	0
187	189	246	31.6	30.2	1.6	K 不動産業、物品賃貸業	246	42	47	0	7	17	109	4	12	0	2	2	4
205	262	279	36.1	6.5	1.8	L 学術研究、専門・技術サービス業	279	89	76	1	34	25	26	11	0	2	4	2	9
646	356	517	△ 20.0	45.2	3.4	M 宿泊業、飲食サービス業	517	42	129	21	92	32	25	24	50	2	7	49	44
420	433	644	53.3	48.7	4.2	N 生活関連サービス業、娯楽業	644	71	267	16	36	26	20	40	23	3	20	64	58
179	255	279	55.9	9.4	1.8	O 教育、学習支援業	279	97	46	10	12	42	50	3	0	2	3	14	0
3,260	3,724	3,989	22.4	7.1	26.3	P 医療、福祉	3,989	582	1,091	105	356	389	411	193	161	323	113	165	100
45	52	45	0.0	△ 13.5	0.3	Q 複合サービス事業	45	3	1	0	29	4	1	0	0	5	1	1	0
1,005	1,063	1,423	41.6	33.9	9.4	R サービス業(他に分類されないもの)	1,423	358	318	28	77	231	81	129	40	11	23	99	28
136	480	493	262.5	2.7	3.3	S. T 公務、その他	493	78	7	6	18	2	29	23	270	29	2	21	8
12,390	12,247	15,155	22.3	23.7	100.0	合計	15,155	2,698	3,532	362	1,189	1,579	1,418	1,254	779	632	661	701	350
7,471	7,186	9,166	22.7	27.6	60.5	29人以下	9,166	1,369	2,728	205	757	903	822	666	424	313	410	397	172
3,388	3,333	3,899	15.1	17.0	25.7	30~99人	3,899	756	526	110	351	498	387	315	218	194	180	240	124
1,050	1,131	1,368	30.3	21.0	9.0	100~299人	1,368	344	210	36	55	103	157	237	48	39	63	45	31
339	275	300	△ 11.5	9.1	2.0	300~499人	300	51	32	11	9	47	13	35	7	55	8	9	23
94	249	379	303.2	52.2	2.5	500~999人	379	144	31	0	15	28	37	1	82	31	0	10	0
48	73	43	△ 10.4	△ 41.1	0.3	1,000人~	43	34	5	0	2	0	2	0	0	0	0	0	0

(注)新産業分類(平成19年11月改訂「日本標準産業分類」)に基づく区分により掲載している。

産業別・規模別一般充足状況(学卒を除きパート含む)

前月	前年同月	当月	対前月比	対前年同月比	構成比	産業別	計	前橋	高崎	(安中)	桐生	伊勢崎	太田	館林	沼田	富岡	藤岡	渋川	(中之条)
26	27	20	△ 23.1	△ 25.9	1.4	A. B農、林、漁業	20	2	2	0	3	2	1	0	3	0	2	0	5
0	0	1	--	--	0.1	C 鉱業、採石業、砂利採取業	1	0	0	0	0	0	0	0	1	0	0	0	0
63	55	76	20.6	38.2	5.1	D 建設業	76	13	11	0	1	10	9	9	3	3	10	5	2
355	299	347	△ 2.3	16.1	23.5	E 製造業	347	22	46	11	28	45	52	47	13	28	30	19	6
59	51	58	△ 1.7	13.7	3.9	09 食料品製造業	58	10	11	0	4	9	5	7	1	0	7	3	1
2	2	4	100.0	100.0	0.3	10 飲料・たばこ・飼料製造業	4	0	1	0	0	0	0	0	1	0	0	2	0
8	7	9	12.5	28.6	0.6	11 繊維工業	9	1	1	0	3	0	1	2	0	0	0	0	1
9	3	7	△ 22.2	133.3	0.5	12 木材・木製品製造業(家具を除く)	7	0	0	0	0	0	3	1	3	0	0	0	0
7	9	10	42.9	11.1	0.7	13 家具・装備品製造業	10	2	0	1	1	1	0	0	3	1	1	0	0
6	6	5	△ 16.7	△ 16.7	0.3	14 パルプ・紙・紙加工品製造業	5	1	0	1	0	1	1	1	0	0	0	0	0
7	0	6	△ 14.3	--	0.4	15 印刷・関連連業	6	2	3	0	0	0	0	0	0	1	0	0	0
14	19	16	14.3	△ 15.8	1.1	16 化学工業	16	0	1	0	0	2	3	10	0	0	0	0	0
0	0	0	--	--	0.0	17 石油製品・石炭製品製造業	0	0	0	0	0	0	0	0	0	0	0	0	0
36	34	32	△ 11.1	△ 5.9	2.2	18 プラスチック製品製造業(別掲を除く)	32	2	0	1	7	2	7	2	2	6	2	0	1
7	3	2	△ 71.4	△ 33.3	0.1	19 ゴム製品製造業	2	0	0	0	0	1	0	1	0	0	0	0	0
6	8	5	△ 16.7	△ 37.5	0.3	21 窯業・土石製品製造業	5	0	0	0	0	0	0	0	0	1	0	4	0
4	4	0	△ 100.0	△ 100.0	0.0	22 鉄鋼業	0	0	0	0	0	0	0	0	0	0	0	0	0
8	3	3	△ 62.5	0.0	0.2	23 非鉄金属製造業	3	1	0	0	1	1	0	0	0	0	0	0	0
31	30	40	29.0	33.3	2.7	24 金属製品製造業	40	0	8	1	1	8	7	5	0	4	6	0	0
11	23	18	63.6	△ 21.7	1.2	25 はん用機械器具製造業	18	2	2	0	4	1	5	2	0	0	2	0	0
13	7	12	△ 7.7	71.4	0.8	26 生産用機械器具製造業	12	0	1	0	0	7	1	0	0	1	2	0	0
4	6	17	325.0	183.3	1.2	27 業務用機械器具製造業	17	0	4	0	2	3	1	1	0	0	4	2	0
13	8	11	△ 15.4	37.5	0.7	28 電子部品・デバイス・電子回路製造業	11	0	1	3	0	0	1	0	0	0	3	3	0
22	27	20	△ 9.1	△ 25.9	1.4	29 電気機械器具製造業	20	2	1	3	3	3	6	0	2	0	0	0	0
3	2	5	66.7	150.0	0.3	30 情報通信機械器具製造業	5	0	0	1	0	2	0	0	0	1	0	0	1
62	35	46	△ 25.8	31.4	3.1	31 輸送用機械器具製造業	46	0	7	0	2	4	12	9	0	8	3	1	0
23	12	21	△ 8.7	75.0	1.4	20,32その他の製造業	21	1	4	2	0	0	2	0	3	3	0	4	2
0	1	2	--	100.0	0.1	F 電気・ガス・熱供給・水道業	2	1	0	0	0	0	0	0	1	0	0	0	0
4	10	8	100.0	△ 20.0	0.5	G 情報通信業	8	2	2	0	1	1	2	0	0	0	0	0	0
68	87	80	17.6	△ 8.0	5.4	H 運輸業、郵便業	80	15	15	1	3	22	3	13	2	0	1	2	3
183	140	152	△ 16.9	8.6	10.3	I 卸売業、小売業	152	27	33	0	6	17	25	16	6	3	10	4	5
8	11	4	△ 50.0	△ 63.6	0.3	J 金融業、保険業	4	1	1	0	1	1	0	0	0	0	0	0	0
20	11	18	△ 10.0	63.6	1.2	K 不動産業、物品賃貸業	18	4	6	0	3	0	4	1	0	0	0	0	0
42	44	31	△ 26.2	△ 29.5	2.1	L 学術研究、専門・技術サービス業	31	10	12	0	1	0	4	2	1	0	0	0	1
48	31	35	△ 27.1	12.9	2.4	M 宿泊業、飲食サービス業	35	2	7	2	1	3	4	4	3	0	0	5	4
34	15	41	20.6	173.3	2.8	N 生活関連サービス業、娯楽業	41	6	3	0	4	2	0	1	2	2	2	16	3
28	24	22	△ 21.4	△ 8.3	1.5	O 教育、学習支援業	22	9	8	0	0	1	2	0	1	0	0	1	0
388	360	395	1.8	9.7	26.8	P 医療、福祉	395	73	103	9	32	40	43	24	20	17	16	17	1
5	6	10	100.0	66.7	0.7	Q 複合サービス事業	10	4	1	0	3	1	0	0	1	0	0	0	0
148	140	136	△ 8.1	△ 2.9	9.2	R サービス業(他に分類されないもの)	136	31	39	6	7	12	10	15	3	2	1	8	2
75	88	98	30.7	11.4	6.6	S. T 公務、その他	98	29	21	2	4	8	6	17	1	3	1	2	4
1,495	1,349	1,476	△ 1.3	9.4	100.0	合計	1,476	251	310	31	98	165	165	149	61	58	73	79	36
906	810	843	△ 7.0	4.1	57.1	29人以下	843	131	196	20	66	80	94	82	33	34	49	34	24
372	327	408	9.7	24.8	27.6	30~99人	408	72	65	9	22	66	46	28	17	21	17	33	12
137	135	171	24.8	26.7	11.6	100~299人	171	33	44	2	5	15	16	30	10	1	7	8	0
34	45	31	△ 8.8	△ 31.1	2.1	300~499人	31	7	4	0	1	2	3	8	1	2	0	3	0
26	22	10	△ 61.5	△ 54.5	0.7	500~999人	10	1	1	0	2	1	3	1	0	0	0	1	0
20	10	13	△ 35.0	30.0	0.9	1,000人~	13	7	0	0	2	1	3	0	0	0	0	0	0

(注)新産業分類(平成19年11月改訂「日本標準産業分類」)に基づく区分により掲載している。

新規学卒者の職業紹介状況(令和4年3月卒)

項 目	安定所別		前橋	高崎	(安中)	桐生	伊勢崎	太田	館林	沼田	富岡	藤岡	渋川	(中之条)	前年実績	
	前年同月	4年1月														
	末 現 在	末 現 在														
中 学	1 求人数	4	15	9	0	0	0	1	0	5	0	0	0	0	0	
	2 求職者数	12	3	1	0	0	1	1	0	0	0	0	0	0	11	
	3 就職者数	7	2	0	0	0	1	1	0	0	0	0	0	0	10	
	4 求人倍率 (1/2)	0.33	5.00	9.00	--	--	0.00	1.00	--	--	--	--	--	--	--	0.00
	5 就職率 (3/2×100)	58.3	66.7	0.0	--	--	100.0	100.0	--	--	--	--	--	--	--	90.9
高 校	1 求人数	7,507	7,662	1,134	1,516	238	472	714	1,330	690	299	397	333	324	215	6,108
	2 求職者数	2,734	2,540	321	399	136	350	253	298	213	121	83	177	127	62	2,690
	3 就職者数	2,591	2,435	306	382	135	331	245	278	200	119	81	174	123	61	2,680
	4 求人倍率 (1/2)	2.75	3.02	3.53	3.80	1.75	1.35	2.82	4.46	3.24	2.47	4.78	1.88	2.55	3.47	2.27
	5 就職率 (3/2×100)	94.8	95.9	95.3	95.7	99.3	94.6	96.8	93.3	93.9	98.3	97.6	98.3	96.9	98.4	99.6

(注1) 「2 求職者数」は、学校又は安定所の紹介を希望する求職者をいう。

(注2) 「3 就職者数」は、学校又は安定所の紹介による就職決定者数をいう。

(注3) 「前年実績」は、令和3年3月卒の学校又は安定所の紹介による最終数である。

新卒応援ハローワーク取扱状況

区分	項目	来所者数	求職	就職
大学等		133	41	74
	うち既卒者	62	22	26
	年度累計	1,585	534	1,071
高校		25	10	23
	うち既卒者	12	8	5
	年度累計	347	155	450
中学		0	0	2
	うち既卒者	0	0	2
	年度累計	10	9	12
その他若年者		0	0	0
	年度累計	0	0	0

※大学等には、大学院、短大、高専、専修、公共職業能力開発施設を含む。

※「既卒者」とは、学校卒業で新規学卒者扱いでの就職を希望する者で、同一の事業主の元で正規雇用され、引き続き1年以上雇用保険被保険者であった期間がない者。

※その他若年者は学生、既卒者以外の若年者をいう。

外国人雇用サービスコーナー取扱状況

区分	項目	新規求職	相談件数	紹介件数	就職件数	有効求職
前 橋	当月分	44	126	23	7	154
	年度累計	412	1,130	268	57	
伊勢崎	当月分	90	441	41	3	347
	年度累計	879	5,050	380	85	
太 田	当月分	60	535	43	15	434
	年度累計	652	6,019	682	182	
館 林	当月分	73	386	22	6	349
	年度累計	823	4,347	200	49	

雇用保険関係

項目 安定所別	適 用 関 係									求 職 者 給 付 関 係													
	事 業 所			被 保 険 者						事 務 組 合			一 般 被 保 険 者										
	1	2	3	4	5	6	7	8	9	10	11	12	13	14	15	16	17	18	19	20	21	22	
	全数	新規加入	廃止脱退	全数	資格取得	資格喪失	6のうち事業主都合による解雇	8 解雇率 7/6×100	組合	委託事業所	被保険者	離職票 交付件数	受給資格決定 件数	初回受給 者数	うち 特定	受給 者実 人員	うち 特定	訓練延長 給付	受講 手当	特定 職種	通所 手当	傷病 手当 実人員	
前年同月	33,262	104	39	626,828	7,336	7,911	526	6.6	203	13,654	122,199	4,952	1,539	923	298	6,615	2,499	265	141	0	377	23	
前 月	33,598	89	59	631,642	6,697	6,963	317	4.6	203	13,733	121,137	4,105	1,134	1,239	248	5,554	1,467	264	176	0	442	28	
令和4年1月	33,664	93	37	630,092	7,169	8,949	574	6.4	203	13,752	120,928	5,316	1,485	1,062	227	5,371	1,418	264	209	0	447	19	
前橋	6,478	18	5	123,308	1,129	1,552	42	2.7	54	2,923	25,797	977	259	166	26	865	210	52	45	0	86	5	
高崎	6,135	25	11	136,457	1,728	1,889	54	2.9	33	2,341	20,194	1,145	240	188	33	941	231	48	49	0	89	2	
安中	724	6	1	15,949	118	141	3	2.1	3	313	2,468	100	38	25	6	133	38	4	2	0	6	2	
桐生	2,810	4	2	42,787	421	508	42	8.3	18	911	7,164	294	98	68	9	440	127	14	21	0	34	4	
伊勢崎	4,118	11	5	72,343	1,038	1,469	283	19.3	18	1,530	13,435	820	302	206	83	805	259	33	27	0	55	0	
太田	3,926	9	4	93,574	1,269	1,483	67	4.5	9	1,266	14,193	863	138	133	26	737	213	29	28	0	58	0	
館林	2,532	5	4	52,757	594	797	52	6.5	11	851	9,489	429	140	99	25	542	170	8	4	0	14	1	
沼田	1,410	2	1	18,467	162	235	5	2.1	13	773	5,854	124	49	27	3	144	29	9	2	0	10	1	
富岡	1,238	3	0	17,830	135	178	4	2.2	11	578	5,454	123	50	23	4	148	29	5	5	0	11	2	
藤岡	1,548	5	2	21,189	174	230	9	3.9	9	727	6,343	136	72	54	10	259	54	20	15	0	36	2	
渋川	1,725	2	1	23,243	201	257	10	3.9	13	960	6,917	186	69	57	2	251	38	32	10	0	38	0	
中之条	1,020	3	1	12,188	200	210	3	1.4	11	579	3,620	119	30	16	0	106	20	10	1	0	10	0	
年度累計		1,127	925		108,415	106,221	5,459	5.1				51,998	15,345	13,231	2,882	60,298	17,870	2,034	1,985	0	3,805	184	

(注)13受給資格決定数は速報値のため修正があり得る

(注)特定とは、特定受給資格者

項目	求職者給付関係												就職促進給付関係											
	一般被保険者						高年齢継続被保険者			短期特例被保険者			一般被保険者											
	23	基本手当			27	28	29	30	31	32	33	34	常用就職支度手当		再就職手当		就業促進定着手当		就業手当		移転費		求職活動支援費	
安定所別	24	25	26	27	28	29	30	31	32	33	34	35	36	37	38	39	40	41	42	43	44	45	46	
	総支給額	所定日数内支給額	うち特定	訓練延長給付支給額	技能習得手当支給額	傷病手当支給額	受給資格決定件数	受給者数	高年齢求職者給付金額	受給資格決定件数	受給者数	特例一時金支給金額	支給人員	支給金額	支給人員	支給金額	支給人員	支給金額	支給人員	支給金額	支給人員	支給金額	支給人員	支給金額
前年同月	1,067,211	869,823	350,741	37,513	3,753	3,466	415	344	73,567	106	88	16,451	9	1,851	417	185,986	122	22,128	9	519	1	233	1	5
前月	915,081	668,191	195,881	34,579	4,114	4,595	274	267	57,015	156	160	29,883	5	849	482	189,454	144	25,642	9	431	2	330	2	22
令和4年1月	905,511	662,813	190,303	36,968	4,510	3,350	448	361	77,027	109	85	15,709	2	295	295	109,266	116	23,845	10	792	2	419	3	42
前橋	152,452	110,650	29,781	6,923	773	775	62	38	7,946	17	4	841	0		36	11,286	7	970	2	115	1	119	0	
高崎	170,100	126,039	35,033	6,962	862	555	60	67	13,835	9	1	195	0		51	19,377	20	4,116	0		0		0	
安中	18,797	14,980	4,346	485	65	205	18	8	2,055	1	1	236	1	220	4	980	4	1,001	0		0		0	
桐生	68,790	52,842	17,520	2,046	513	837	36	36	7,740	4	3	459	1	74	23	8,444	11	2,517	2	103	0		0	
伊勢崎	126,779	91,689	28,147	4,319	660		53	43	9,275	4	4	721	0		56	20,606	19	3,524	0		0		2	32
太田	125,811	91,719	28,967	4,306	485		49	40	8,754	0	0		0		39	16,390	16	4,166	1	220	0		1	10
館林	90,663	67,310	23,066	1,055	145	226	47	37	8,021	0	0		0		43	15,533	12	2,359	2	59	0		0	
沼田	22,328	15,697	3,684	1,195	161	148	17	16	3,854	28	32	5,805	0		10	4,813	8	1,586	1	45	0		0	
富岡	23,252	17,765	3,838	658	118	322	23	13	2,836	0	0		0		9	2,210	3	564	0		0		0	
藤岡	43,532	31,346	7,706	3,298	297	281	26	16	3,657	0	2	408	0		4	1,308	8	1,514	0		1	301	0	
洪川	42,954	29,029	5,477	4,440	295		26	16	3,675	21	5	883	0		13	5,504	4	974	2	250	0		0	
中之条	20,052	13,748	2,739	1,282	135		31	31	5,379	25	33	6,161	0		7	2,815	4	552	0		0		0	
年度累計	9,087,916	7,483,203	2,403,950	270,586	38,887	30,595	4,999	4,964	1,069,805	275	275	51,200	31	4,880	4,253	1,718,371	1,204	235,439	94	5,236	14	2,234	10	181

(注1) 支給金額は千円単位で千円未満四捨五入のため、合計とは一致しない。

(注2) 就職促進給付の拡充により、平成26年10月より就業促進定着手当の支給が開始。

項 目	雇 用 継 続 給 付 関 係										
	高 年 齢 雇 用 継 続 給 付						育 児 休 業 給 付			介 護 休 業 給 付	
	基本給付金			再就職給付金							
安 定 所 別	47 受給要 件確認 件数	48 受給者 実人員	49 支給 金額	50 受給要 件確認 件数	51 受給者 実人員	52 支給 金額	53 受給要 件確認 件数	54 受給者 実人員	55 支給 金額	56 受給 者数	57 支給 金額
前年同月	297	8,475	230,536	0	0		433	4,774	596,936	21	6,765
前 月	337	8,623	230,958	0	0		509	4,564	576,281	21	4,838
令和4年1月	342	8,520	228,118	1	4	53	474	4,624	573,278	25	6,950
前橋	79	1,894	50,759	0	0		119	1,170	153,180	3	596
高崎	77	2,586	75,034	0	0		106	1,109	144,802	5	1,236
安中	10	178	3,846	0	0		6	65	7,190	0	
桐生	24	682	17,577	1	2	24	36	318	36,734	1	278
伊勢崎	35	738	18,663	0	0		52	497	55,003	5	1,697
太田	41	668	16,983	0	0		65	617	74,466	6	1,873
館林	35	739	19,611	0	0		21	283	33,136		
沼田	6	212	5,282	0	0		14	109	12,555	2	267
富岡	13	185	4,445	0	2	30	19	105	13,038		
藤岡	7	295	7,766	0	0		15	125	14,351		
渋川	8	241	6,137	0	0		16	169	22,352	3	1,003
中之条	7	102	2,015	0	0		5	57	6,473		
年度累計	3,658	86,321	2,310,212	3	23	349	4,373	44,718	5,479,006	243	62,315

(注) 支給金額は千円単位で千円未満四捨五入のため、合計とは一致しない。

教育訓練給付金(一般教育訓練)給付状況

		一 般 教 育 訓 練 給 付 関 係												合計
		前橋	高崎	安中	桐生	伊勢崎	太田	館林	沼田	富岡	藤岡	渋川	中之条	
平成30年度	受給者数	273	277	30	101	189	151	119	55	67	84	92	37	1,475
	支給金額	7,543	8,953	768	2,940	6,167	4,159	3,666	1,438	1,883	2,401	2,868	890	43,674
令和元年度	受給者数	242	260	51	85	195	131	111	53	34	57	79	23	1,321
	支給金額	8,209	9,192	1,650	2,049	6,139	3,405	3,327	1,457	1,436	1,752	2,191	675	41,482
令和2年度	受給者数	241	241	34	89	192	159	128	53	37	70	75	26	1,345
	支給金額	7,685	8,149	965	2,626	6,395	3,961	3,445	1,730	1,205	2,686	2,475	646	41,967
令和3年1月	受給者数	17	14	2	6	18	12	8	4	1	3	9	1	95
	支給金額	430	454	94	203	547	351	250	140	11	152	424	39	3,094
2月	受給者数	23	9	1	4	13	11	8	5	5	7	10	2	98
	支給金額	607	328	18	180	393	325	245	107	260	504	281	91	3,338
3月	受給者数	19	29	3	8	24	6	11	6	3	6	6	2	123
	支給金額	661	982	108	186	807	201	211	292	158	305	122	48	4,081
4月	受給者数	27	32	3	9	13	5	11	7	4	4	8	2	125
	支給金額	798	1,307	166	429	384	192	646	468	226	68	513	141	5,337
5月	受給者数	11	14	1	5	14	7	17	5	4	3	12	2	95
	支給金額	313	299	66	167	483	194	432	83	132	35	641	106	2,951
6月	受給者数	16	27	2	2	13	8	7	1	4	6	14	2	102
	支給金額	355	1,003	46	56	403	90	164	17	109	271	470	36	3,020
7月	受給者数	22	21	6	6	17	11	13	3	7	6	3	1	116
	支給金額	1,103	910	256	120	717	385	440	101	184	147	246	7	4,616
8月	受給者数	22	28	4	8	18	15	9	1	5	4	7	1	122
	支給金額	906	841	114	153	641	267	237	9	123	187	150	12	3,640
9月	受給者数	23	25	2	9	20	8	7	3	2	11	1	3	114
	支給金額	709	867	72	215	548	169	246	165	63	280	12	58	3,404
10月	受給者数	23	30	3	4	24	18	16	3	4	8	8	4	145
	支給金額	774	1,058	105	145	860	454	542	67	247	255	227	114	4,849
11月	受給者数	28	27	1	11	26	17	22	3	4	3	8	2	152
	支給金額	834	1,105	10	434	638	481	619	117	141	101	232	60	4,772
12月	受給者数	22	20	2	12	21	5	7	4	4	9	10	2	118
	支給金額	600	648	60	331	544	175	216	165	89	271	277	49	3,427
令和4年1月	受給者数	14	17	3	5	15	9	13	3	8	4	6	0	97
	支給金額	357	604	43	103	520	378	309	99	166	147	210		2,934

(注1) 支給金額は千円単位で千円未満四捨五入のため、合計とは一致しない。

(注2) 教育訓練給付金の拡充に伴い、平成26年10月より「一般教育訓練給付金」へ名称変更

教育訓練給付金(専門実践教育訓練)受給資格確認及び教育訓練支援給付金給付状況

項目	専門実践教育訓練関係																						
	教育訓練給付金																	教育訓練支援給付金					
	安定所別	内訳		受給者数・支給金額														受給資格 確認件数	初回受給者数	受給者実人員	支給終了者数	支給金額	
		受給資格 確認件数	通学制	通信制	第1回		第2回		第3回		第4回		第5回		第6回		追加給付(20%)						
受給者数					支給金額	受給者数	支給金額	受給者数	支給金額	受給者数	支給金額	受給者数	支給金額	受給者数	支給金額	受給者数	支給金額						
令和元年度	486	194	292	341	50,766	196	17,383	169	19,729	130	10,993	69	7,160	65	5,528	151	34,451	56	45	465	27	93,668	
令和2年度	509	149	360	461	66,699	215	17,680	193	19,869	171	17,516	81	9,365	71	7,490	193	34,821	59	60	514	37	111,652	
前年同月	47	14	33	26	2,244	8	291	0	0	0	0	0	0	0	5	941	1	7	22	0	0	4,863	
前月	30	10	20	45	3,855	0	0	0	0	0	0	0	0	0	2	364	0	12	90	0	0	20,124	
令和4年1月	39	20	19	41	3,535	19	708	2	442	0	0	0	0	0	3	734	0	9	20	1	0	3,823	
前橋	0	0	0	5	575	0	0	0	0	0	0	0	0	0	0	0	0	0	3	3	0	0	520
高崎	13	9	4	7	565	6	172	1	400	0	0	0	0	0	0	0	0	0	4	12	0	0	2,149
安中	3	1	2	3	299	0	0	0	0	0	0	0	0	0	0	0	0	0	0	0	0	0	0
桐生	2	0	2	3	139	0	0	0	0	0	0	0	0	0	1	204	0	0	0	1	0	0	279
伊勢崎	1	0	1	2	96	0	0	0	0	0	0	0	0	0	0	0	0	0	1	3	0	0	664
太田	6	1	5	3	285	3	127	1	42	0	0	0	0	0	0	0	0	0	0	0	0	0	0
館林	3	2	1	2	189	3	61	0	0	0	0	0	0	0	2	530	0	0	0	0	0	0	0
沼田	1	1	0	4	227	2	82	0	0	0	0	0	0	0	0	0	0	0	0	0	0	0	0
富岡	2	0	2	2	114	0	0	0	0	0	0	0	0	0	0	0	0	0	0	0	0	0	0
藤岡	1	1	0	4	393	2	135	0	0	0	0	0	0	0	0	0	0	0	0	0	0	0	0
渋川	7	5	2	5	604	1	47	0	0	0	0	0	0	0	0	0	0	0	1	1	1	0	211
中之条	0	0	0	1	49	2	84	0	0	0	0	0	0	0	0	0	0	0	0	0	0	0	0
年度累計	305	41	264	472	64,288	242	20,969	234	29,037	120	12,798	65	8,402	48	5,577	273	40,593	33	46	464	35	101,912	

(注1) 支給金額は千円単位で千円未満四捨五入のため、合計とは一致しない。

(注2) 教育訓練給付金の拡充及び教育訓練支援給付金の創設に伴い、平成26年10月より「専門実践教育訓練」新設

用語の説明

(職業紹介関係)

- ・新規求職申込件数
期間中に自安定所で新たに受付けた求職申込みの件数をいう。
- ・月間有効求職者数
「前月より繰越された有効求職者数(前月末日現在において、求職票の有効期限が翌月以降にまたがっている就職未決定の求職者数)」と当月の「新規求職者申込件数」の合計数をいう。
- ・紹介件数
求職者と求人との結合をはかるため、自安定所で紹介した件数をいう。
- ・就職件数
自安定所の有効求職者が、安定所の紹介あっせんにより就職した件数をいう。
- ・新規求人数
期間中に新たに受付けた求人数(採用予定人員)をいう。
- ・月間有効求人数
「前月より繰越された有効求人数(前月末日現在において、求人票の有効期限が翌月以降にまたがっている未充足の求人数)」と当月の「新規求人数」の合計数をいう。
- ・充足数
自安定所の有効求人が、安定所の紹介あっせんにより求職者と結合した件数をいう。
- ・求人倍率(求職者に対する求人の比率をいい、求職者1人あたりの求人数を示す。)

$$\text{求人倍率} = \frac{\text{月間有効(新規)求人数}}{\text{月間有効(新規)求職者数}}$$

- ・就職率(就職に対する就職の比率をいい、求職者のうち、求人者との間に雇用関係が成立したものの割合を示す。)

$$\text{就職率} = \frac{\text{就職件数}}{\text{月間有効(新規)求職者数}} \times 100$$

- ・充足率(求人に対する就職の比率をいい、申込みれ求人がどの程度満たされているかを示す。)

$$\text{充足率} = \frac{\text{充足数}}{\text{月間有効(新規)求人数}} \times 100$$

- ・産業分類(平成21年4月より本文中の産業分類は平成19年11月改定の「日本標準産業分類」による。)

(雇用保険関係)

- ・離職票交付枚数
安定所が離職による被保険者資格の喪失の確認を行い、離職者に交付した離職票の枚数をいう。
- ・離職票提出件数
失業給付を受けようとする者が安定所に出頭して離職票を提出した件数をいう。
- ・受給資格決定件数
受け付けた離職票を審査して、安定所が失業給付を受ける資格があると決定した件数をいう。
- ・初回受給者数
同一失業給付金受給期間内における当該失業給付の第1回目の支給を受けた者の数をいう。
- ・受給者実人員
失業給付を実際に受けた受給資格者の実数をいう。
- ・特定受給資格者
離職理由が、倒産・解雇・特定の雇止め等により再就職の準備をする時間的余裕がなく離職を余儀なくされた受給資格者(特定受給資格者判断基準に該当する者)をいう。

県内ハローワーク一覧

名 称	所 在 地	連 絡 先
ハローワーク前橋	前橋市天川大島町130-1	tel. 027-290-2111 fax. 027-290-2528
ハローワーク高崎	高崎市北双葉町5-17	tel. 027-327-8609 fax. 027-323-8119
ハローワーク安中	安中市安中1-1-26	tel. 027-382-8609 fax. 027-382-4141
ハローワーク桐生	桐生市錦町2-11-14	tel. 0277-22-8609 fax. 0277-22-5014
ハローワーク伊勢崎	伊勢崎市太田町554-10 (伊勢崎地方合同庁舎1階)	tel. 0270-23-8609 fax. 0270-23-3697
ハローワーク太田	太田市飯田町893	tel. 0276-46-8609 fax. 0276-48-0096
ハローワーク館林	館林市大街道1-3-37	tel. 0276-75-8609 fax. 0276-72-4367
ハローワーク沼田	沼田市下之町888テラス沼田5階	tel. 0278-22-8609 fax. 0278-23-7206
ハローワーク群馬富岡	富岡市富岡1414-14	tel. 0274-62-8609 fax. 0274-62-1932
ハローワーク藤岡	藤岡市上大塚368-1	tel. 0274-22-8609 fax. 0274-24-4587
ハローワーク渋川	渋川市渋川1696-15	tel. 0279-22-2636 fax. 0279-23-4370
ハローワーク中之条	吾妻郡中之条町西中之条207	tel. 0279-75-2227 fax. 0279-75-5945