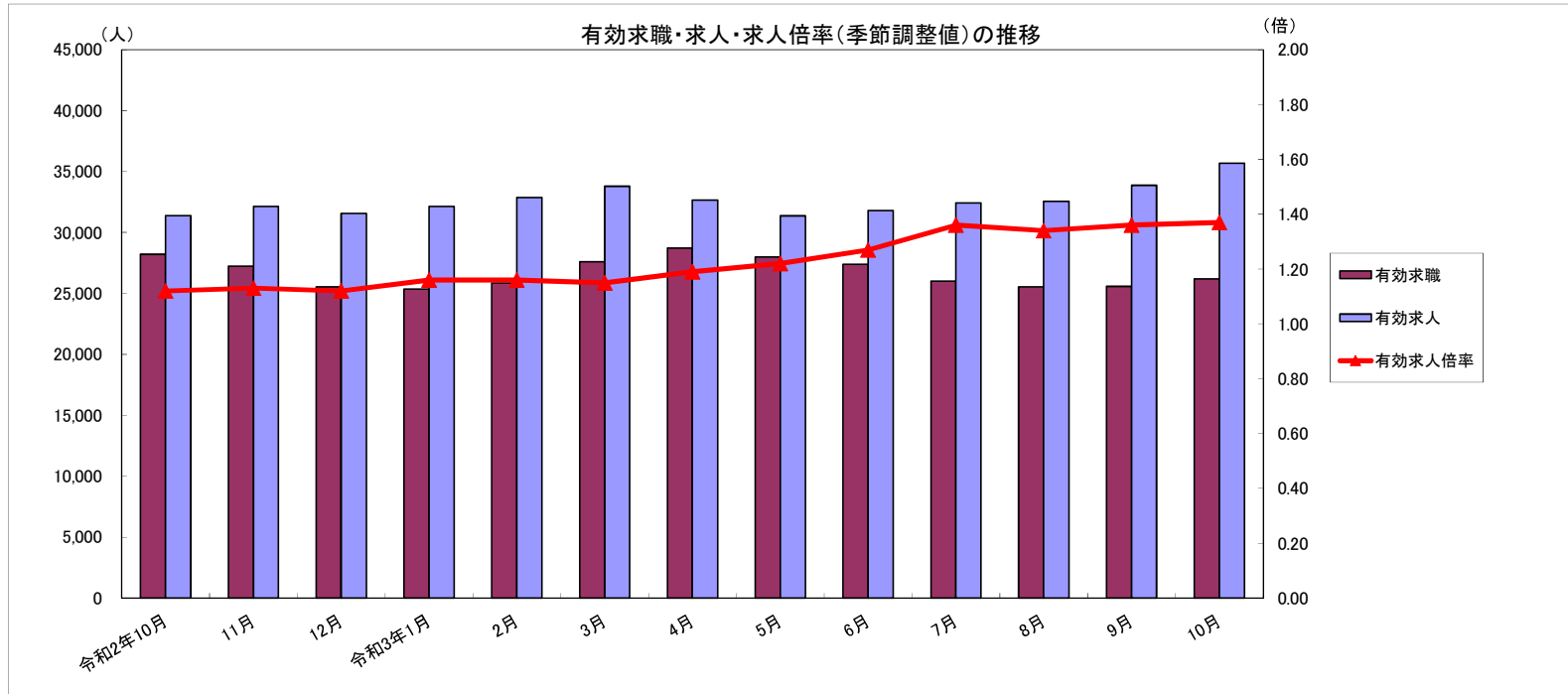


# 労働市場月報



2021. 10  
厚生労働省 群馬労働局 職業安定部

※ハローワーク利用登録者のみによる件数を掲載する。

## 労働市場の動向(3年10月)

## 目次

### 1 求人倍率の状況

- ・ 新規求人倍率(季節調整値)は、新規求職者数の増加(前月比0.5%増)に対し、新規求人数は増加(前月比8.4%増)したことから、前月を0.17ポイント上回る2.31倍となった。
- ・ 有効求人倍率(季節調整値)は、月間有効求職者数は増加(前月比2.0%増)に対し、月間有効求人数は増加(前月比2.7%増)したことから、前月を0.01ポイント上回る1.37倍となった。

### 2 求人の状況

- ・ 新規求人数(原数値)は13,582で、前年同月比14.6%増加となった。  
産業別では、建設業(7.0%増)、製造業(24.7%増)、情報通信業(4.0%減)、運輸業・郵便業(27.2%増)、卸売・小売業(47.8%増)、飲食・宿泊業(37.6%増)、医療・福祉(3.4%増)、サービス業(14.1%増)となっている。  
製造業の内訳を見ると、食料品(31.4%増)、プラスチック製品(17.1%増)、金属製品(20.8%増)、はん用機械器具(116.9%増)、生産用機械器具製造業(38.3%増)、業務用機械器具製造業(33.3%増)、電気機械器具(68.9%増)、輸送用機械器具(9.5%増)となっている。
- ・ 有効求人数(原数値)は35,682で、前年同月比13.7%増加となった。

### 3 求職の状況

- ・ 新規求職者数(原数値)は5,981で、前年同月比4.0%減少となった。
- ・ 新規求職者(常用:パートを除く)の態様別内訳(前年同月比)を見ると、在職者は9.2%増加し、離職者は14.0%減少(うち事業主都合が30.0%減、うち自己都合が5.2%減)となっている。
- ・ 有効求職者数(原数値)は26,197で、前年同月比7.2%減少となった。

### 4 就職の状況

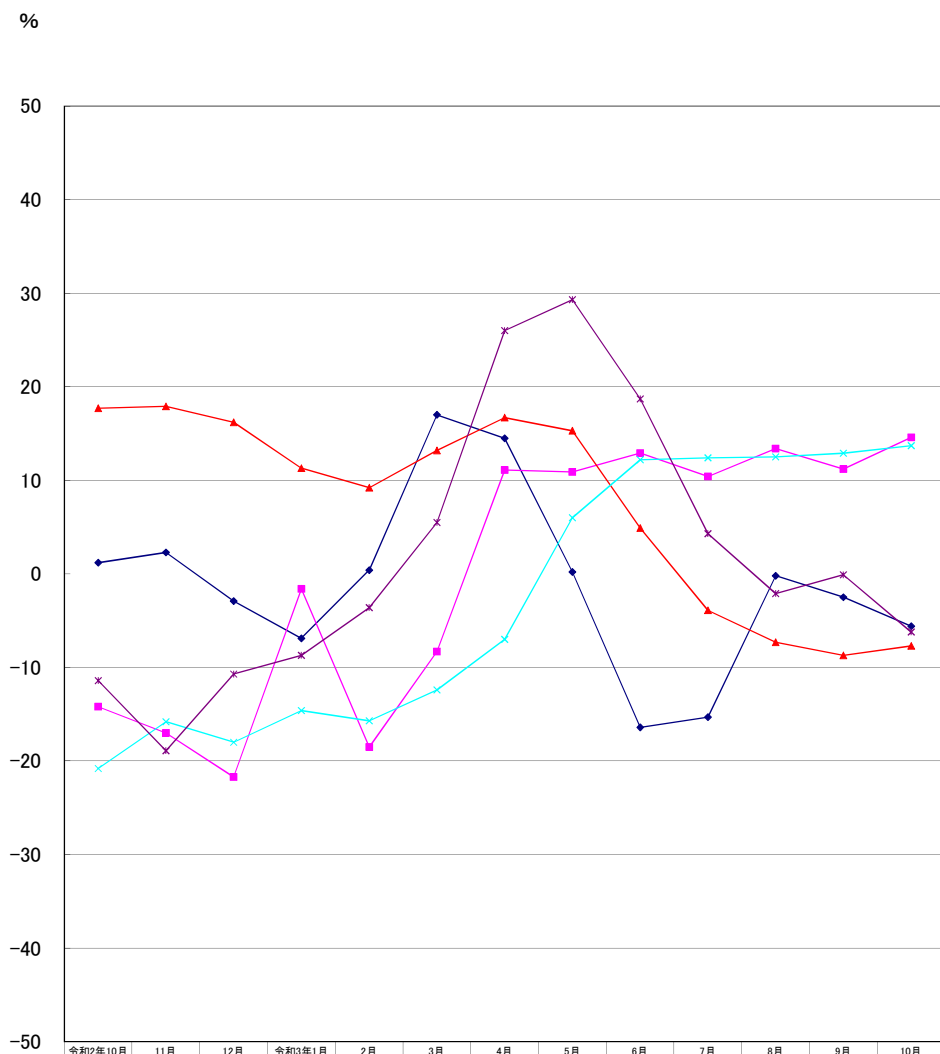
- ・ 公共職業安定所の紹介による就職件数は1,741で、前年同月比6.2%減少となった。

### 5 雇用保険受給者の状況

- ・ 受給資格決定件数は1,469で、前年同月比27.2%減少となった。
- ・ 初回受給者数は1,086で、前年同月比34.1%減少となった。
- ・ 雇用保険受給者実人員は5,908で、前年同月比26.8%減少となった。

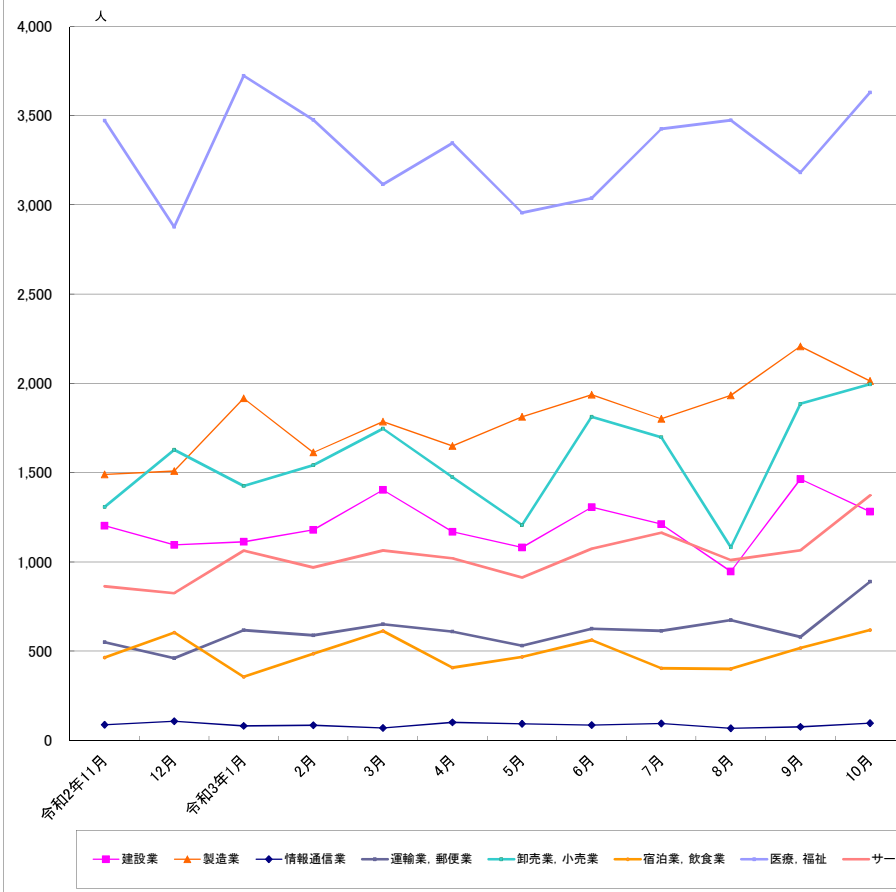
主要統計グラフ	1-2
業務統計主要項目・主要指標	3
時系列でみた主要指標Ⅰ(学卒・パートを除く)	4
"    Ⅱ(学卒を除きパートを含む)	5
一般職業紹介状況(学卒・パートを除く)	6
"    (学卒を除きパートを含む)	7
中高年齢者等の職業紹介等状況(パートを除く)	8
高齢者(55歳以上)の職業紹介状況(パートを除く)	9
パートタイム職業紹介状況	10
障害者職業紹介状況	11
産業別・規模別一般新規求人状況	12
産業別・規模別一般充足状況	13
新規学卒者の職業紹介状況	14
付属施設の業務取扱状況	15
新卒応援ハローワーク	
外国人雇用サービスコーナー	
雇用保険関係(適用、求職者給付、就職促進給付、雇用継続給付)	16-18
教育訓練給付金(一般教育訓練)給付状況	19
教育訓練給付金(専門実践教育訓練)受給資格確認及び教育訓練支援給付金給付状況	20
用語の説明・県内ハローワーク等一覧	21

グラフでみる対前年増減率の推移



	令和2年10月	11月	12月	令和3年1月	2月	3月	4月	5月	6月	7月	8月	9月	10月
新規求職	1.2	2.3	-2.9	-6.9	0.4	17.0	14.5	0.2	-16.4	-15.3	-0.2	-2.5	-5.6
新規求人	-14.2	-17.0	-21.7	-1.8	-18.5	-8.3	11.1	10.9	12.9	10.4	13.4	11.2	14.6
有効求職	17.7	17.9	16.2	11.3	9.2	13.2	16.7	15.3	4.9	-3.9	-7.3	-8.7	-7.7
有効求人	-20.8	-15.8	-18.0	-14.6	-15.7	-12.4	-7.0	6.0	12.2	12.4	12.5	12.9	13.7
就職件数	-11.4	-18.9	-10.7	-8.7	-3.6	5.5	26.0	29.3	18.7	4.3	-2.1	-0.1	-6.2

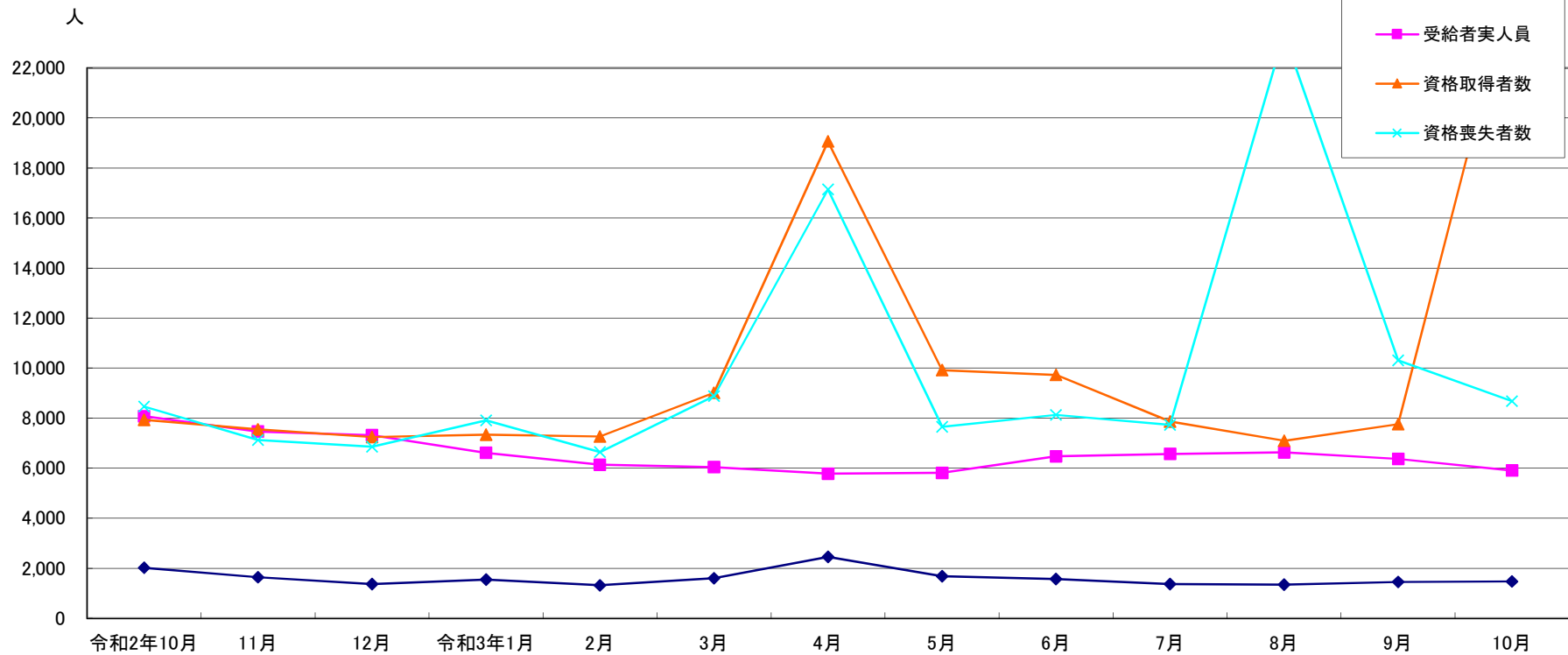
産業別新規求人数の推移(学卒を除きパートを含む)



	建設業	製造業	情報通信業	運輸業, 郵便業	卸売業, 小売業	宿泊業, 飲食業	医療, 福祉	サービス業
令和2年11月	1,202	1,490	88	550	1,308	464	3,473	863
12月	1,096	1,509	107	461	1,628	604	2,877	825
令和3年1月	1,113	1,916	81	618	1,426	356	3,724	1,063
2月	1,180	1,613	85	589	1,542	486	3,476	969
3月	1,403	1,786	70	651	1,747	613	3,115	1,064
4月	1,169	1,650	101	610	1,475	408	3,346	1,020
5月	1,081	1,813	93	531	1,207	468	2,956	913
6月	1,306	1,937	86	626	1,813	562	3,038	1,074
7月	1,211	1,801	95	614	1,698	404	3,426	1,164
8月	947	1,933	68	674	1,082	401	3,475	1,010
9月	1,464	2,208	76	580	1,886	517	3,182	1,065
10月	1,282	2,014	97	889	1,995	619	3,630	1,373

(注)新産業分類(平成19年11月改訂「日本標準産業分類」)に基づく区分により掲載している。

## 最近12か月の雇用保険関係指標の推移



	令和2年10月	11月	12月	令和3年1月	2月	3月	4月	5月	6月	7月	8月	9月	10月
受給資格決定	2,017	1,640	1,368	1,539	1,314	1,595	2,448	1,684	1,559	1,368	1,341	1,451	1,469
受給者実人員	8,075	7,468	7,320	6,615	6,138	6,039	5,780	5,806	6,474	6,570	6,631	6,367	5,908
資格取得者数	7,931	7,545	7,244	7,336	7,262	9,012	19,065	9,922	9,728	7,866	7,095	7,754	25,453
資格喪失者数	8,467	7,129	6,852	7,911	6,642	8,876	17,143	7,649	8,131	7,727	23,352	10,304	8,671

(注) 受給資格決定数は速報値のため修正があり得る

業務統計主要項目(学卒を除きパート含む)

主要指標

項目			10月	参 考			対 比	
				前月	前々月	前年同月	前月比	前年同月比
一 般 職 業 紹 介	求 職	1 新 規	5,887	5,843	5,364	6,233	0.8	△ 5.6
		2 月 間 有 効	26,046	25,526	25,536	28,219	2.0	△ 7.7
	就 職	3 全 数	1,741	1,654	1,428	1,856	5.3	△ 6.2
		4 うち保受給者	465	414	365	498	12.3	△ 6.6
	求 人	5 新 規	13,582	12,516	10,887	11,848	8.5	14.6
		6 月 間 有 効	35,682	33,869	32,554	31,384	5.4	13.7
	7 充 足 数	1,667	1,611	1,410	1,805	3.5	△ 7.6	
	求 人 倍 率	8 新 規 (5/1)	2.31	2.14	2.03	1.90		
		9 月間有効(6/2)	1.37	1.33	1.27	1.11		
雇 用 保 険	10 適 用 事 業 所 数	33,511	33,474	33,678	33,087	0.1	1.3	
	11 被 保 険 者 数	631,606	614,974	617,556	626,888	2.7	0.8	
	一 般	12 受 給 資 格 決 定 件 数	1,469	1,451	1,341	2,017	1.2	△ 27.2
		13 受 給 者 実 人 員 ( 所 定 給 付 )	5,908	6,367	6,631	8,075	△ 7.2	△ 26.8
		14 支 給 金 額 (千円)	692,639	821,736	857,777	1,032,687	△ 15.7	△ 32.9
	高 年 齢	15 受 給 資 格 決 定 件 数	453	373	329	523	21.4	△ 13.4
		16 受 給 者 数	423	352	372	496	20.2	△ 14.7
		17 支 給 金 額 (千円)	89,925	74,809	81,573	106,585	20.2	△ 15.6
		18 受 給 資 格 決 定 件 数	5	0	0	13	-	△ 61.5
	短 期	19 受 給 者 数	1	0	0	4	-	△ 75.0
		20 支 給 金 額 (千円)	195			827	-	△ 76.4

項 目	鉱工業生産指数 (鉱工業計)		常用雇用指数 (産業計)		所定外労働時間 (産業計)		企業倒産		完全失業者数 (全 国)	
	平成27年 =100 (原数値)	前 年 同 月 比	規模30人 以上 平成27年 =100 前 年 同 月 比	前 年 同 月 比	規模30人 以上 同 月 比	前 年 同 月 比	負債額 1000万 以上	前 年 同 月 差	万人	完全失業率 (季調値)
年 月										
平成29年	103.5	2.0	101.4	0.9	13.2	1.1	99	12	190	2.8
平成30年	104.6	1.1	104.6	3.2	13.9	5.9	106	7	166	2.4
令和元年	100.2	△ 4.2	103.6	△ 1.0	13.2	△ 4.9	88	△ 18	162	2.4
令和2年	93.0	△ 7.2	98.8	△ 4.6	11.9	△ 9.8	83	△ 5	191	2.8
令和2年7月	95.2	△ 15.1	98.1	△ 5.8	11.3	△ 14.4	11	4	197	2.9
9月	100.5	△ 2.1	100.1	△ 3.4	12.3	△ 6.2	2	△ 2	210	3.0
10月	101.9	△ 5.9	99.2	△ 3.9	13.1	0.8	6	3	215	3.1
11月	97.8	△ 8.4	95.6	△ 7.4	12.8	△ 3.7	4	△ 7	195	3.0
12月	100.7	△ 15.0	95.5	△ 7.3	13.3	3.9	5	0	194	3.0
令和3年1月	85.4	△ 8.1	101.5	1.7	12.8	3.2	4	△ 2	197	2.9
2月	108.7	10.1	100.4	0.4	12.1	△ 7.6	4	△ 5	194	2.9
3月	112.2	6.5	99.8	△ 0.1	13.6	0.8	8	2	188	2.6
4月	86.0	△ 10.0	101.4	2.7	13.6	△ 16.2	2	△ 12	209	2.8
5月	84.7	45.0	101.6	2.2	12.1	33.0	4	2	211	3.0
6月	102.2	32.4	100.6	1.2	12.7	24.5	13	5	206	2.9
7月	103.5	8.8	100.8	2.7	13.5	19.4	6	△ 5	191	2.8
8月	81.2	△ 9.7	100.6	0.9	11.7	11.4	6	△ 4	193	2.8
9月	84.8	△ 15.5	124.2	24.1	12.8	4.1	3	1	192	2.8
10月	-	-	-	-	-	-	4	△ 2	183	2.7
資料出所	県 統 計 課						帝国データバンク		総務省統計局	

※完全失業率の年平均は、実数である。  
 ※表中「-」は、月報作成時には未公表のものである。  
 ※年の数値は速報値

時系列でみた主要指標 I (学卒・パートを除く)

項目 年度・月別	A 一般職業紹介状況												B Aのうち中高年齢者						C 一般求職者給付				
	1 新規求職		2 月間有効求職		3 新規求人		4 月間有効求人		5 就職		求人倍率		6 新規求職		7 月間有効求職		8 就職		新規求職者 中に占める 中高年の 割合 6/1*100	受給資格 決定件数		受給者実人員	
	前年 同月比	前年 同月比	前年 同月比	前年 同月比	前年 同月比	前年 同月比	新規	月間 有効	前年 同月比	前年 同月比	前年 同月比	前年 同月比	前年 同月比	前年 同月比	前年 同月比	前年 同月比	前年 同月比						
平成27年度	4,557	△ 5.0	17,942	△ 6.2	7,068	4.1	19,564	3.7	1,468	△ 4.5	1.55	1.09	1,509	△ 2.1	6,542	△ 3.3	466	1.7	33.1	1,611	△ 4.3	5,749	△ 5.8
平成28年度	4,285	△ 6.0	16,866	△ 6.0	7,607	7.6	21,321	9.0	1,379	△ 6.1	1.78	1.26	1,467	△ 2.8	6,247	△ 4.5	449	△ 3.6	34.2	1,529	△ 5.1	5,202	△ 9.5
平成29年度	4,027	△ 6.0	15,671	△ 7.1	7,811	2.7	22,267	4.4	1,271	△ 7.8	1.94	1.42	1,459	△ 0.5	6,021	△ 3.6	437	△ 2.7	36.2	1,459	△ 4.6	4,865	△ 6.5
平成30年度	3,807	△ 4.8	14,756	△ 5.7	8,066	3.2	23,201	4.7	1,207	△ 3.5	2.12	1.57	1,469	1.6	5,928	△ 1.3	441	3.3	38.6	1,392	△ 4.6	4,639	△ 4.6
令和元年度	3,862	1.4	15,084	2.2	7,619	△ 5.5	22,191	△ 4.4	1,100	△ 8.9	1.97	1.47	1,589	8.2	6,442	8.7	438	△ 0.7	41.1	1,504	8.0	5,353	15.4
令和2年度	3,993	3.4	17,264	14.5	6,418	△ 15.8	18,525	△ 16.5	877	△ 20.3	1.61	1.07	1,768	11.3	8,101	25.8	370	△ 15.5	44.3	1,867	21.9	7,213	35.0
令和2 年10 月	4,025	0.9	18,399	21.1	6,909	△ 7.0	18,860	△ 15.7	1,015	△ 12.3	1.72	1.03	1,748	9.0	8,603	35.2	404	△ 12.9	43.4	2,017	19.5	8,075	52.1
11月	3,521	6.5	17,785	21.0	6,592	△ 15.9	19,204	△ 12.3	801	△ 25.8	1.87	1.08	1,618	20.5	8,484	36.3	332	△ 24.4	46.0	1,640	27.2	7,468	29.7
12月	3,169	△ 4.7	16,792	18.2	5,980	△ 19.5	18,723	△ 14.3	829	△ 14.5	1.89	1.11	1,399	△ 9.4	8,049	28.8	354	△ 11.3	44.1	1,368	0.8	7,320	20.4
令和3 年1月	4,089	△ 6.7	16,802	13.6	7,239	1.9	19,093	△ 12.3	759	△ 13.5	1.77	1.14	1,832	△ 0.5	8,071	23.2	321	△ 15.1	44.8	1,539	9.5	6,615	5.9
2月	3,966	△ 0.6	16,991	10.6	6,955	△ 15.3	19,464	△ 12.9	912	△ 8.8	1.75	1.15	1,795	5.0	8,166	19.8	395	△ 0.5	45.3	1,314	△ 1.2	6,138	9.6
3月	4,579	13.9	17,960	13.8	6,922	△ 4.1	20,046	△ 8.6	1,248	2.5	1.51	1.12	2,002	14.2	8,533	20.1	561	13.1	43.7	1,595	11.2	6,039	6.2
4月	4,524	2.1	17,950	13.5	6,619	13.1	19,407	△ 3.3	1,072	14.4	1.46	1.08	2,131	2.4	8,642	18.2	473	31.0	47.1	2,448	△ 0.6	5,780	3.5
5月	3,485	△ 6.9	17,346	10.6	6,431	9.4	18,911	9.2	847	26.6	1.85	1.09	1,549	△ 8.0	8,292	13.4	376	30.1	44.4	1,684	△ 37.4	5,806	△ 6.3
6月	3,911	△ 16.3	16,871	0.4	6,931	14.8	19,195	13.6	968	21.3	1.77	1.14	1,681	△ 16.4	8,075	3.8	432	21.3	43.0	1,559	△ 35.8	6,474	△ 21.4
7月	3,551	△ 16.3	16,461	△ 7.0	6,833	11.4	19,538	13.1	920	6.7	1.92	1.19	1,598	△ 13.1	7,803	△ 4.2	432	22.4	45.0	1,368	△ 33.1	6,570	△ 26.4
8月	3,530	△ 2.5	16,356	△ 9.7	6,856	15.3	19,769	13.5	815	△ 0.4	1.94	1.21	1,515	△ 2.6	7,671	△ 7.9	361	6.5	42.9	1,341	△ 19.7	6,631	△ 25.7
9月	3,753	△ 2.7	16,280	△ 11.2	7,358	11.9	20,348	13.4	914	5.1	1.96	1.25	1,610	△ 2.4	7,605	△ 9.8	381	2.4	42.9	1,451	△ 11.5	6,367	△ 26.6
10月	<b>3,725</b>	<b>△ 7.5</b>	<b>16,504</b>	<b>△ 10.3</b>	<b>7,751</b>	<b>12.2</b>	<b>21,316</b>	<b>13.0</b>	<b>953</b>	<b>△ 6.1</b>	<b>2.08</b>	<b>1.29</b>	<b>1,672</b>	<b>△ 4.3</b>	<b>7,748</b>	<b>△ 9.9</b>	<b>434</b>	<b>7.4</b>	<b>44.9</b>	<b>1,469</b>	<b>△ 27.2</b>	<b>5,908</b>	<b>△ 26.8</b>
令和3年度	3,783	△ 7.4	16,824	△ 2.5	6,968	12.6	19,783	10.1	927	8.7	1.84	1.18	1,679	△ 6.5	7,977	△ 0.1	413	17.0	44.4	1,617	△ 24.3	6,219	△ 17.8

(注)年度数値は、月平均である。

(注)受給資格決定数は速報値のため修正があり得る

時系列でみた主要指標Ⅱ（学卒を除きパートを含む）

項目 年度・月別	一般職業紹介状況											求人倍率								
	1 新規求職		2 月間有効求職		3 新規求人		4 月間有効求人		5 紹介件数		6 就職件数		原数値				季節調整値			
	前年 同月比	前年 同月比	前年 同月比	前年 同月比	前年 同月比	前年 同月比	前年 同月比	前年 同月比	前年 同月比	前年 同月比	前年 同月比	前年 同月比	本 県		全 国		本 県		全 国	
													新規	有効	新規	有効	新規	有効	新規	有効
平成27年度	6,700	△ 4.7	26,595	△ 4.9	12,373	4.8	34,005	5.2	10,163	△ 10.0	2,440	△ 3.1	1.85	1.28	1.86	1.23				
平成28年度	6,452	△ 3.7	25,492	△ 4.1	13,549	9.5	37,829	11.2	9,472	△ 6.8	2,351	△ 3.6	2.10	1.48	2.08	1.39				
平成29年度	6,129	△ 5.0	24,141	△ 5.3	13,840	2.1	39,207	3.6	8,256	△ 12.8	2,220	△ 5.6	2.26	1.62	2.29	1.54				
平成30年度	5,912	△ 3.5	23,091	△ 4.3	14,027	1.4	40,067	2.2	7,665	△ 7.2	2,155	△ 2.9	2.37	1.74	2.42	1.62				
令和元年度	6,019	1.8	23,788	3.0	13,526	△ 3.6	39,020	△ 2.6	7,279	△ 5.0	1,988	△ 7.7	2.25	1.64	2.35	1.55				
令和2年度	6,117	1.6	26,448	11.2	10,905	△ 19.4	31,223	△ 20.0	6,626	△ 9.0	1,648	△ 17.1	1.78	1.18	1.90	1.10				
令和2年10月	6,233	1.2	28,219	17.7	11,848	△ 14.2	31,384	△ 20.8	7,117	△ 5.5	1,856	△ 11.4	1.90	1.11	1.97	1.06	1.94	1.12	1.84	1.04
11月	5,225	2.3	27,239	17.9	10,963	△ 17.0	32,119	△ 15.8	6,084	△ 12.1	1,557	△ 18.9	2.10	1.18	2.20	1.09	1.83	1.13	2.04	1.05
12月	4,715	△ 2.9	25,546	16.2	10,457	△ 21.7	31,559	△ 18.0	5,370	△ 9.0	1,498	△ 10.7	2.22	1.24	2.40	1.13	2.03	1.12	2.11	1.05
令和3年1月	6,233	△ 6.9	25,354	11.3	12,247	△ 1.6	32,124	△ 14.6	6,347	2.0	1,409	△ 8.7	1.96	1.27	2.00	1.15	2.00	1.16	2.03	1.10
2月	6,137	0.4	25,853	9.2	11,568	△ 18.5	32,875	△ 15.7	7,924	4.0	1,706	△ 3.6	1.88	1.27	1.93	1.15	1.69	1.16	1.88	1.09
3月	7,099	17.0	27,595	13.2	12,127	△ 8.3	33,786	△ 12.4	9,061	17.1	2,458	5.5	1.71	1.22	1.82	1.12	1.78	1.15	1.99	1.10
4月	8,059	14.5	28,735	16.7	11,436	11.1	32,652	△ 7.0	7,524	29.3	2,082	26.0	1.42	1.14	1.41	1.04	1.93	1.19	1.82	1.09
5月	5,711	0.2	27,991	15.3	10,381	10.9	31,372	6.0	6,308	28.1	1,634	29.3	1.82	1.12	1.94	1.02	2.07	1.22	2.09	1.09
6月	6,079	△ 16.4	27,384	4.9	11,799	12.9	31,803	12.2	6,893	△ 4.2	1,908	18.7	1.94	1.16	2.13	1.06	2.09	1.27	2.08	1.13
7月	5,405	△ 15.3	25,992	△ 3.9	11,806	10.4	32,429	12.4	5,882	△ 15.6	1,728	4.3	2.18	1.25	2.11	1.11	2.11	1.36	1.98	1.15
8月	5,364	△ 0.2	25,536	△ 7.3	10,887	13.4	32,554	12.5	5,347	△ 8.0	1,428	△ 2.1	2.03	1.27	2.06	1.12	1.85	1.34	1.97	1.14
9月	5,843	△ 2.5	25,526	△ 8.7	12,516	11.2	33,869	12.9	6,220	△ 9.8	1,654	△ 0.1	2.12	1.32	2.19	1.14	2.14	1.36	2.10	1.16
10月	<b>5,887</b>	<b>△ 5.6</b>	<b>26,046</b>	<b>△ 7.7</b>	<b>13,582</b>	<b>14.6</b>	<b>35,682</b>	<b>13.7</b>	<b>6,133</b>	<b>△ 13.8</b>	<b>1,741</b>	<b>△ 6.2</b>	<b>2.27</b>	<b>1.36</b>	<b>2.22</b>	<b>1.16</b>	<b>2.31</b>	<b>1.37</b>	<b>2.08</b>	<b>1.15</b>
令和3年度	6,050	△ 3.7	26,744	0.8	11,772	12.1	32,909	8.6	6,330	△ 0.9	1,739	9.2	1.95	1.23						

(注)年度数値は、月平均である。

一般職業紹介状況(学卒・パートを除く)

項目 安定所別	A 新規求職 申込件数	B 月間有効 求職者数	C 紹介件数	D 就職件数	E 4のうち管外就職		F 4のうち 保 受給者の 就職件数	G 新 規 求 人 数	H 月間有効 求 人 数	I 充 足 数	J Iのうち他県 からの 充足数	比 率			
	1 全 数	2 全 数	3 全 数	4 全 数	5 県内	6 県外						新規求職 対前年同月 増 減 率	新規求人 対前年同月 増 減 率	新規求 人 倍 率 (G/1)	有 効 求 人 倍 率 (H/2)
前年同月	4,025	18,399	4,467	1,015	333	161	328	6,909	18,860	993	142	0.9	△ 7.0	1.72	1.03
前 月	3,753	16,280	4,014	914	269	146	278	7,358	20,348	874	112	△ 2.7	11.9	1.96	1.25
<b>10月</b>	<b>3,725</b>	<b>16,504</b>	<b>3,916</b>	<b>953</b>	<b>289</b>	<b>147</b>	<b>313</b>	<b>7,751</b>	<b>21,316</b>	<b>898</b>	<b>93</b>	<b>△ 7.5</b>	<b>12.2</b>	<b>2.08</b>	<b>1.29</b>
前 橋	656	2,963	714	174	78	22	58	1,380	3,368	148	10	△ 8.5	4.5	2.10	1.14
高 崎	670	2,806	777	152	41	20	45	1,743	4,692	180	19	0.1	9.6	2.60	1.67
(安 中)	82	343	95	31	6	4	9	187	539	23	2	△ 24.8	34.5	2.28	1.57
桐 生	278	1,161	285	83	29	9	27	598	1,540	69	7	5.7	60.8	2.15	1.33
伊勢崎	472	2,110	456	105	35	12	37	865	2,478	114	9	△ 8.2	8.3	1.83	1.17
太 田	597	2,537	616	132	34	29	34	782	2,559	109	18	△ 8.0	2.6	1.31	1.01
館 林	295	1,466	269	60	4	17	26	609	1,830	68	13	△ 21.3	15.6	2.06	1.25
沼 田	128	581	144	44	6	4	11	408	1,081	39	1	△ 12.3	46.8	3.19	1.86
富 岡	107	501	92	30	8	5	9	424	1,038	30	2	△ 14.4	3.2	3.96	2.07
藤 岡	158	766	140	49	14	9	18	308	908	50	5	△ 12.2	6.9	1.95	1.19
渋 川	210	921	246	65	32	9	26	283	780	40	0	1.9	36.1	1.35	0.85
(中之条)	72	349	82	28	2	7	13	164	503	28	7	0.0	△ 23.4	2.28	1.44
年度累計	26,479	117,768	28,176	6,489	2,000	1,009	1,847	48,779	138,484	6,207	710	△ 7.4	12.6	1.84	1.18



一般職業紹介状況(学卒を除きパートを含む)

項目 安定所別	A 新規求職 申込件数	B 月間有効 求職者数	C 紹介件数	D 就職件数	E 4のうち 保 受給者の 就職件数	F 新 規 求 人 数	G 月間有効 求 人 数	H 充 足 数	比 率			
	1 全 数	2 全 数	3 全 数	4 全 数					新規求職 対前年同月 増 減 率	新規求人 対前年同月 増 減 率	新規求人 人 倍 率 (F/A)	有効求人 人 倍 率 (G/B)
前年同月	6,233	28,219	7,117	1,856	498	11,848	31,384	1,805	1.2	△ 14.2	1.90	1.11
前 月	5,843	25,526	6,220	1,654	414	12,516	33,869	1,611	△ 2.5	11.2	2.14	1.33
<b>10月</b>	<b>5,887</b>	<b>26,046</b>	<b>6,133</b>	<b>1,741</b>	<b>465</b>	<b>13,582</b>	<b>35,682</b>	<b>1,667</b>	<b>△ 5.6</b>	<b>14.6</b>	<b>2.31</b>	<b>1.37</b>
前 橋	1,017	4,654	1,120	298	76	2,416	5,683	298	△ 5.0	13.3	2.38	1.22
高 崎	1,029	4,399	1,194	288	68	3,235	8,094	324	△ 1.6	12.4	3.14	1.84
(安 中)	149	623	148	61	14	293	910	47	△ 12.9	32.0	1.97	1.46
桐 生	474	1,877	498	149	39	1,061	2,661	122	12.3	61.2	2.24	1.42
伊勢崎	702	3,098	676	175	54	1,362	3,829	188	△ 6.0	4.2	1.94	1.24
太 田	927	3,902	860	230	51	1,245	4,154	198	△ 8.0	14.2	1.34	1.06
館 林	450	2,277	441	125	38	1,147	3,135	132	△ 18.0	13.8	2.55	1.38
沼 田	219	1,003	262	87	17	635	1,555	75	△ 15.1	7.4	2.90	1.55
富 岡	182	880	167	62	16	753	1,783	58	△ 13.3	2.6	4.14	2.03
藤 岡	271	1,241	235	89	29	560	1,563	85	△ 5.9	23.9	2.07	1.26
渋 川	346	1,526	391	120	41	581	1,411	84	2.7	38.3	1.68	0.92
(中之条)	121	566	141	57	22	294	904	56	△ 4.7	△ 17.4	2.43	1.60
年度累計	42,348	187,210	44,307	12,175	2,860	82,407	230,361	11,803	△ 3.7	12.1	1.95	1.23

中高年齢者等の職業紹介等状況(パートを除く)

安定所別 項目	新規求職 申込件数		月間有効 求職者数	紹介件数	就職件数		5 新 規 求 人 数	6 月間有効 求 人 数	比 率				
	1 全 数	1のうち保	2 全 数	3 全 数	4 全 数	4のうち保			新規求職者 中に占める 中高年の割合	新規求職 対前年同月 増 減 率	新規求人 対前年同月 増 減 率	新規求人 倍 率 (5/1)	有効求人 倍 率 (6/2)
前年同月	1,748	506	8,603	2,011	404	144	2,366	6,604	(28.0) 43.4	9.0	△ 12.5	1.35	0.77
前 月	1,610	340	7,605	1,815	381	117	2,518	6,894	(27.6) 42.9	△ 2.4	9.4	1.56	0.91
<b>10月</b>	<b>1,672</b>	<b>417</b>	<b>7,748</b>	<b>1,678</b>	<b>434</b>	<b>136</b>	<b>2,643</b>	<b>7,289</b>	<b>(28.4) 44.9</b>	<b>△ 4.3</b>	<b>11.7</b>	<b>1.58</b>	<b>0.94</b>
前 橋	277	52	1,352	297	83	25	477	1,149	(27.2) 42.2	△ 3.5	5.8	1.72	0.85
高 崎	279	58	1,249	346	61	17	618	1,633	(27.1) 41.6	△ 1.4	7.3	2.22	1.31
(安 中)	44	9	188	44	12	4	58	158	(29.5) 53.7	△ 6.4	31.8	1.32	0.84
桐 生	137	27	597	136	45	12	178	510	(28.9) 49.3	△ 0.7	61.8	1.30	0.85
伊勢崎	222	62	1,007	207	44	16	307	857	(31.6) 47.0	4.2	3.7	1.38	0.85
太 田	256	79	1,125	228	58	15	234	819	(27.6) 42.9	△ 0.8	5.4	0.91	0.73
館 林	142	56	729	110	28	10	215	652	(31.6) 48.1	△ 26.8	24.3	1.51	0.89
沼 田	53	15	270	68	23	6	155	408	(24.2) 41.4	△ 19.7	49.0	2.92	1.51
富 岡	41	7	227	38	13	4	154	371	(22.5) 38.3	△ 16.3	5.5	3.76	1.63
藤 岡	73	15	384	55	20	8	102	306	(26.9) 46.2	△ 17.0	△ 1.0	1.40	0.80
渋 川	104	26	427	110	32	14	86	242	(30.1) 49.5	10.6	41.0	0.83	0.57
(中之条)	44	11	193	39	15	5	59	184	(36.4) 61.1	41.9	△ 26.3	1.34	0.95
年度累計	11,756	2,692	55,836	12,459	2,889	839	16,774	47,434	(27.8) 44.4	△ 6.5	8.5	1.43	0.85

(注) ( )内は、パートを含めた新規求職者中に占める中高年の割合である。求人数及び求人倍率は、「求人均等配分方式」による数値である。

高齢者(55歳以上)の職業紹介状況(パートを除く)

安定所別 項目	新規求職 申込件数		月間有効 求職者数	紹介件数	就職件数		5 新 規 求 人 数	6 月間有効 求 人 数	比 率				
	1		2	3	4				新規求職者 中に占める 高齢者の割合	新規求職 対前年同月 増 減 率	新規求人 対前年同月 増 減 率	新規求人 倍率 (5/1)	有効求人 倍率 (6/2)
	全 数	1のうち保	全 数	全 数	全 数	4のうち保							
前年同月	848	251	4,159	767	147	54	1,116	3,199	(13.6) 21.1	11.1	△ 23.2	1.32	0.77
前 月	727	155	3,692	763	171	55	1,201	3,266	(12.4) 19.4	△ 2.8	6.2	1.65	0.88
<b>10月</b>	<b>785</b>	<b>210</b>	<b>3,756</b>	<b>678</b>	<b>179</b>	<b>53</b>	<b>1,259</b>	<b>3,462</b>	<b>(13.3) 21.1</b>	<b>△ 7.4</b>	<b>12.8</b>	<b>1.60</b>	<b>0.92</b>
前 橋	131	21	620	142	36	6	223	528	(12.9) 20.0	0.0	8.3	1.70	0.85
高 崎	124	29	573	128	17	5	297	767	(12.1) 18.5	2.5	10.8	2.40	1.34
(安 中)	20	6	101	17	6	1	29	76	(13.4) 24.4	△ 4.8	38.1	1.45	0.75
桐 生	64	13	303	53	20	5	84	243	(13.5) 23.0	△ 5.9	64.7	1.31	0.80
伊勢崎	104	34	482	76	14	6	146	410	(14.8) 22.0	3.0	△ 0.7	1.40	0.85
太 田	117	37	515	71	23	6	103	381	(12.6) 19.6	6.4	0.0	0.88	0.74
館 林	76	28	382	52	16	4	110	330	(16.9) 25.8	△ 26.9	34.1	1.45	0.86
沼 田	28	10	147	41	10	4	77	203	(12.8) 21.9	△ 33.3	57.1	2.75	1.38
富 岡	17	5	123	9	5	3	70	172	(9.3) 15.9	△ 41.4	1.4	4.12	1.40
藤 岡	31	5	183	21	6	4	50	148	(11.4) 19.6	△ 34.0	△ 2.0	1.61	0.81
洪 川	51	15	219	54	16	7	41	114	(14.7) 24.3	△ 7.3	41.4	0.80	0.52
(中之条)	22	7	108	14	10	2	29	90	(18.2) 30.6	15.8	△ 27.5	1.32	0.83
年度累計	5,640	1,454	27,617	4,975	1,228	351	7,935	22,359	(13.3) 21.3	△ 5.2	2.6	1.41	0.81

(注) ( )内は、パートを含めた新規求職者中に占める高齢者の割合である。求人数及び求人倍率は、「求人均等配分方式」による数値である。

パートタイム職業紹介状況

安定所別	項目	新規求職 申込件数	月間有効 求職者数	紹介件数	就職件数	新規 求人数	月間有効 求人数
	前年同月	2,208	9,820	2,650	841	4,939	12,524
	前 月	2,090	9,246	2,206	740	5,158	13,521
	<b>10月</b>	<b>2,162</b>	<b>9,542</b>	<b>2,217</b>	<b>788</b>	<b>5,831</b>	<b>14,366</b>
	前 橋	361	1,691	406	124	1,036	2,315
	高 崎	359	1,593	417	136	1,492	3,402
	(安 中)	67	280	53	30	106	371
	桐 生	196	716	213	66	463	1,121
	伊勢崎	230	988	220	70	497	1,351
	太 田	330	1,365	244	98	463	1,595
	館 林	155	811	172	65	538	1,305
	沼 田	91	422	118	43	227	474
	富 岡	75	379	75	32	329	745
	藤 岡	113	475	95	40	252	655
	渋 川	136	605	145	55	298	631
	(中之条)	49	217	59	29	130	401
	年度累計	15,869	69,442	16,131	5,686	33,628	91,877

## 障害者職業紹介状況

項目 安定所別	新規求職申込件数				紹介件数				就職件数				新規登録者数				期末現在登録者数 (月 末)			
	身体	知的	精神	その他	身体	知的	精神	その他	身体	知的	精神	その他	身体	知的	精神	その他	身体	知的	精神	その他
前年同月	94	98	116	29	116	71	200	43	37	15	59	12	38	44	51	12	7,028	4,464	4,642	767
前 月	73	34	142	25	116	34	179	46	27	11	43	5	28	12	44	15	7,289	4,616	5,091	945
<b>10月</b>	<b>62</b>	<b>62</b>	<b>154</b>	<b>36</b>	<b>113</b>	<b>49</b>	<b>239</b>	<b>51</b>	<b>29</b>	<b>16</b>	<b>62</b>	<b>13</b>	<b>25</b>	<b>32</b>	<b>58</b>	<b>17</b>	<b>7,260</b>	<b>4,644</b>	<b>5,152</b>	<b>958</b>
前 橋	6	6	37	12	18	14	44	14	6	1	6	5	3	1	14	6	913	564	627	218
高 崎	12	5	30	11	22	9	54	15	8	6	15	0	4	1	12	4	1,023	759	1,059	201
(安 中)	6	0	4	0	4	0	10	0	4	0	5	1	3	0	1	0	285	113	205	29
桐 生	4	9	7	3	3	4	12	4	0	1	6	0	1	4	1	1	698	554	372	47
伊勢崎	12	3	22	1	16	8	29	6	1	3	5	2	5	0	9	0	750	418	585	151
太 田	8	27	17	3	6	3	16	5	3	1	4	1	3	21	7	3	889	630	542	81
館 林	5	5	9	1	10	1	20	3	0	1	5	1	2	4	4	0	771	423	488	60
沼 田	2	0	5	1	14	5	17	0	2	1	3	0	0	0	2	1	355	193	236	33
富 岡	0	3	1	1	2	2	5	2	0	1	3	0	0	0	1	0	346	182	242	27
藤 岡	2	1	8	1	1	0	10	0	2	0	5	0	0	0	2	1	382	231	315	33
渋 川	3	3	11	2	10	2	17	2	2	1	5	3	2	1	3	1	620	420	367	60
(中之条)	2	0	3	0	7	1	5	0	1	0	0	0	2	0	2	0	228	157	114	18
年度累計	541	385	863	184	725	265	1,378	239	214	237	420	77	222	191	343	104				

産業別・規模別一般新規求人状況(学卒を除きパートを含む)

前月	前年同月	当月	対前月比	対前年同月比	構成比	産業別	計	前橋	高崎	(安中)	桐生	伊勢崎	太田	館林	沼田	富岡	藤岡	渋川	(中之条)
201	129	143	△ 28.9	10.9	1.1	A. 農、林、漁業	143	13	2	5	12	14	0	3	56	13	2	14	9
4	4	2	△ 50.0	△ 50.0	0.0	C 鉱業、採石業、砂利採取業	2	0	0	0	1	1	0	0	0	0	0	0	0
1,464	1,198	1,282	△ 12.4	7.0	9.4	D 建設業	1,282	198	352	41	76	147	46	84	69	38	66	133	32
2,208	1,615	2,014	△ 8.8	24.7	14.8	E 製造業	2,014	232	234	54	247	266	284	253	49	128	203	50	14
472	325	427	△ 9.5	31.4	3.1	09 食料品製造業	427	113	44	2	24	79	20	59	25	16	39	3	3
28	19	23	△ 17.9	21.1	0.2	10 飲料・たばこ・飼料製造業	23	0	13	0	0	0	0	1	3	0	0	6	0
45	44	35	△ 22.2	△ 20.5	0.3	11 繊維工業	35	2	0	0	23	5	1	4	0	0	0	0	0
35	14	21	△ 40.0	50.0	0.2	12 木材・木製品製造業(家具を除く)	21	2	0	1	2	4	4	0	3	1	1	3	0
38	30	28	△ 26.3	△ 6.7	0.2	13 家具・装備品製造業	28	9	0	0	1	2	3	3	5	3	2	0	0
36	13	33	△ 8.3	153.8	0.2	14 パルプ・紙・紙加工品製造業	33	9	1	0	9	5	5	4	0	0	0	0	0
10	20	8	△ 20.0	△ 60.0	0.1	15 印刷・同関連業	8	3	0	0	0	3	1	0	0	0	1	0	0
57	62	47	△ 17.5	△ 24.2	0.3	16 化学工業	47	0	2	4	0	12	0	28	0	0	1	0	0
0	0	1	--	--	0.0	17 石油製品・石炭製品製造業	1	0	0	0	0	1	0	0	0	0	0	0	0
290	146	171	△ 41.0	17.1	1.3	18 プラスチック製品製造業(別掲を除く)	171	26	13	10	10	31	12	28	4	10	22	5	0
27	13	23	△ 14.8	76.9	0.2	19 ゴム製品製造業	23	13	2	0	1	3	1	2	0	0	1	0	0
42	38	36	△ 14.3	△ 5.3	0.3	21 窯業・土石製品製造業	36	4	1	0	2	3	3	3	3	1	8	7	1
50	22	42	△ 16.0	90.9	0.3	22 鉄鋼業	42	1	1	0	9	3	15	2	0	8	1	2	0
23	16	19	△ 17.4	18.8	0.1	23 非鉄金属製造業	19	4	5	0	5	2	0	1	0	0	2	0	0
225	144	174	△ 22.7	20.8	1.3	24 金属製品製造業	174	14	20	6	10	26	22	13	0	35	26	2	0
157	65	141	△ 10.2	116.9	1.0	25 はん用機械器具製造業	141	5	17	15	5	17	35	11	2	3	29	2	0
99	81	112	13.1	38.3	0.8	26 生産用機械器具製造業	112	4	10	2	2	17	21	12	0	9	32	3	0
49	36	48	△ 2.0	33.3	0.4	27 業務用機械器具製造業	48	5	0	10	1	8	10	0	3	3	8	0	
26	28	40	53.8	42.9	0.3	28 電子部品・デバイス・電子回路製造業	40	4	6	3	0	8	3	0	0	1	13	2	0
174	132	223	28.2	68.9	1.6	29 電気機械器具製造業	223	1	38	6	107	8	18	23	1	7	3	7	4
32	15	40	25.0	166.7	0.3	30 情報通信機械器具製造業	40	4	0	1	0	6	11	3	0	14	0	0	1
232	222	243	4.7	9.5	1.8	31 輸送用機械器具製造業	243	9	23	2	24	25	80	46	0	14	15	0	5
61	130	79	29.5	△ 39.2	0.6	20.32 その他の製造業	79	0	38	2	3	5	21	0	3	3	4	0	0
9	5	18	100.0	260.0	0.1	F 電気・ガス・熱供給・水道業	18	4	2	0	2	10	0	0	0	0	0	0	0
76	101	97	27.6	△ 4.0	0.7	G 情報通信業	97	23	52	0	9	0	13	0	0	0	0	0	0
580	699	889	53.3	27.2	6.5	H 運輸業、郵便業	889	247	129	8	48	166	73	100	14	13	41	32	18
1,886	1,350	1,995	5.8	47.8	14.7	I 卸売業、小売業	1,995	588	601	11	118	117	158	211	62	9	49	47	24
52	176	85	63.5	△ 51.7	0.6	J 金融業、保険業	85	37	16	8	16	2	6	0	0	0	0	0	0
226	205	228	0.9	11.2	1.7	K 不動産業、物品賃貸業	228	39	31	0	15	22	107	10	0	0	0	0	4
310	230	266	△ 14.2	15.7	2.0	L 学術研究、専門・技術サービス業	266	51	74	0	37	57	22	8	0	2	4	3	8
517	450	619	19.7	37.6	4.6	M 宿泊業、飲食サービス業	619	48	122	37	63	40	96	17	73	28	6	49	40
413	513	580	40.4	13.1	4.3	N 生活関連サービス業、娯楽業	580	30	243	17	19	51	6	35	105	12	17	25	20
201	217	205	2.0	△ 5.5	1.5	O 教育、学習支援業	205	76	37	4	9	48	14	3	2	1	6	4	1
3,182	3,511	3,630	14.1	3.4	26.7	P 医療、福祉	3,630	445	988	79	309	285	322	182	147	494	139	137	103
35	101	42	20.0	△ 58.4	0.3	Q 複合サービス事業	42	3	18	0	12	5	0	0	1	1	1	1	1
1,065	1,203	1,373	28.9	14.1	10.1	R サービス業(他に分類されないもの)	1,373	325	321	27	62	129	93	236	45	8	24	85	18
87	141	114	31.0	△ 19.1	0.8	S, T 公務、その他	114	57	13	2	6	2	5	5	13	6	2	1	2
12,516	11,848	13,582	8.5	14.6	100.0	合計	13,582	2,416	3,235	293	1,061	1,362	1,245	1,147	635	753	560	581	294
7,559	7,131	8,247	9.1	15.6	60.7	29人以下	8,247	1,256	2,397	175	627	826	790	629	347	360	328	378	134
3,576	3,253	3,561	△ 0.4	9.5	26.2	30～99人	3,561	618	589	84	346	388	298	293	242	277	170	155	101
910	1,030	1,161	27.6	12.7	8.5	100～299人	1,161	303	180	24	63	85	111	207	29	30	53	40	36
333	272	298	△ 10.5	9.6	2.2	300～499人	298	42	46	10	7	38	9	16	10	85	9	3	23
95	119	261	174.7	119.3	1.9	500～999人	261	166	21	0	18	25	16	2	7	1	0	5	0
43	43	54	25.6	25.6	0.4	1,000人～	54	31	2	0	0	0	21	0	0	0	0	0	0

(注)新産業分類(平成19年11月改訂「日本標準産業分類」)に基づく区分により掲載している。

産業別・規模別一般充足状況(学卒を除きパート含む)

前月	前年同月	当月	対前月比	対前年同月比	構成比	産業別	計	前橋	高崎	(安中)	桐生	伊勢崎	太田	館林	沼田	富岡	藤岡	渋川	(中之条)
39	43	41	5.1	△ 4.7	2.5	A. 農、林、漁業	41	4	1	4	1	4	0	2	13	3	0	5	4
2	0	1	△ 50.0	—	0.1	C 鉱業、採石業、砂利採取業	1	0	0	1	0	0	0	0	0	0	0	0	0
88	111	69	△ 21.6	△ 37.8	4.1	D 建設業	69	12	20	2	3	3	12	0	5	2	3	5	2
436	397	424	△ 2.8	6.8	25.4	E 製造業	424	40	48	12	36	63	68	47	21	23	37	20	9
73	72	78	6.8	8.3	4.7	09 食料品製造業	78	15	10	0	3	17	2	9	5	4	9	3	1
2	7	6	200.0	△ 14.3	0.4	10 飲料・たばこ・飼料製造業	6	1	2	0	2	0	0	0	0	0	0	1	0
12	12	16	33.3	33.3	1.0	11 繊維工業	16	1	1	1	7	0	4	0	0	0	2	0	0
4	6	14	250.0	133.3	0.8	12 木材・木製品製造業(家具を除く)	14	0	2	3	0	1	2	0	3	1	0	0	2
8	7	4	△ 50.0	△ 42.9	0.2	13 家具・装備品製造業	4	2	0	0	0	0	0	0	1	0	0	1	0
11	7	8	△ 27.3	14.3	0.5	14 パルプ・紙・紙加工品製造業	8	4	0	0	0	1	1	2	0	0	0	0	0
1	3	2	100.0	△ 33.3	0.1	15 印刷・同関連業	2	0	0	0	0	1	1	0	0	0	0	0	0
18	24	17	△ 5.6	△ 29.2	1.0	16 化学工業	17	2	1	2	0	4	0	7	0	0	0	0	1
0	0	1	—	—	0.1	17 石油製品・石炭製品製造業	1	0	0	0	0	1	0	0	0	0	0	0	0
43	48	39	△ 9.3	△ 18.8	2.3	18 プラスチック製品製造業(別掲を除く)	39	2	0	0	1	4	8	6	5	3	6	4	0
9	5	11	22.2	120.0	0.7	19 ゴム製品製造業	11	0	0	0	2	3	1	1	0	0	4	0	0
9	10	15	66.7	50.0	0.9	21 窯業・土石製品製造業	15	1	0	0	3	0	1	1	5	0	0	4	0
7	2	4	△ 42.9	100.0	0.2	22 鉄鋼業	4	0	1	0	0	0	1	1	0	0	0	1	0
5	7	1	△ 80.0	△ 85.7	0.1	23 非鉄金属製造業	1	1	0	0	0	0	0	0	0	0	0	0	0
54	44	40	△ 25.9	△ 9.1	2.4	24 金属製品製造業	40	4	6	1	1	9	7	4	1	2	5	0	0
21	15	23	9.5	53.3	1.4	25 はん用機械器具製造業	23	1	2	0	0	3	4	3	0	0	9	1	0
16	12	19	18.8	58.3	1.1	26 生産用機械器具製造業	19	1	5	0	0	4	4	1	0	2	0	2	0
6	7	12	100.0	71.4	0.7	27 業務用機械器具製造業	12	0	1	0	2	2	0	4	0	2	0	1	0
12	5	7	△ 41.7	40.0	0.4	28 電子部品・デバイス・電子回路製造業	7	0	5	0	0	0	1	1	0	0	0	0	0
44	20	34	△ 22.7	70.0	2.0	29 電気機械器具製造業	34	0	4	2	8	4	9	3	0	1	0	1	2
7	4	4	△ 42.9	0.0	0.2	30 情報通信機械器具製造業	4	0	0	0	1	1	1	0	0	0	0	0	1
48	65	51	6.3	△ 21.5	3.1	31 輸送用機械器具製造業	51	3	5	0	5	6	19	4	1	6	1	0	1
26	15	18	△ 30.8	20.0	1.1	20,32 その他の製造業	18	2	3	3	1	2	2	0	0	2	1	1	1
3	1	2	△ 33.3	100.0	0.1	F 電気・ガス・熱供給・水道業	2	0	1	0	0	0	0	0	1	0	0	0	0
5	10	7	40.0	△ 30.0	0.4	G 情報通信業	7	2	2	0	3	0	0	0	0	0	0	0	0
88	110	101	14.8	△ 8.2	6.1	H 運輸業、郵便業	101	12	16	4	9	16	11	20	2	4	3	3	1
175	211	187	6.9	△ 11.4	11.2	I 卸売業、小売業	187	42	40	4	9	22	21	18	9	3	8	4	7
9	16	10	11.1	△ 37.5	0.6	J 金融業、保険業	10	6	1	0	1	1	1	0	0	0	0	0	0
13	28	26	100.0	△ 7.1	1.6	K 不動産業、物品賃貸業	26	9	6	0	5	2	2	0	0	0	0	0	2
42	53	44	4.8	△ 17.0	2.6	L 学術研究、専門・技術サービス業	44	13	12	0	3	11	2	1	0	0	1	0	1
32	48	42	31.3	△ 12.5	2.5	M 宿泊業、飲食サービス業	42	5	2	0	1	2	7	4	4	0	0	7	10
35	39	40	14.3	2.6	2.4	N 生活関連サービス業、娯楽業	40	0	17	1	1	8	0	0	1	4	3	2	3
33	25	22	△ 33.3	△ 12.0	1.3	O 教育、学習支援業	22	16	4	0	0	0	1	0	0	0	1	0	0
404	484	422	4.5	△ 12.8	25.3	P 医療、福祉	422	79	103	14	34	30	52	22	12	15	21	31	9
13	11	11	△ 15.4	0.0	0.7	Q 複合サービス事業	11	4	3	0	1	1	2	0	0	0	0	0	0
142	154	167	17.6	8.4	10.0	R サービス業(他に分類されないもの)	167	30	44	3	11	24	15	15	6	3	7	5	4
52	64	51	△ 1.9	△ 20.3	3.1	S. T 公務、その他	51	24	4	2	4	1	4	3	1	1	1	2	4
1,611	1,805	1,667	3.5	△ 7.6	100.0	合計	1,667	298	324	47	122	188	198	132	75	58	85	84	56
945	1,141	1,031	9.1	△ 9.6	61.8	29人以下	1,031	192	213	32	87	99	121	78	48	31	44	53	33
433	456	438	1.2	△ 3.9	26.3	30~99人	438	66	72	11	27	65	54	29	18	20	33	24	19
153	146	126	△ 17.6	△ 13.7	7.6	100~299人	126	22	25	4	6	14	15	18	8	3	3	5	3
42	33	38	△ 9.5	15.2	2.3	300~499人	38	6	7	0	2	5	2	5	1	3	5	1	1
24	16	23	△ 4.2	43.8	1.4	500~999人	23	6	5	0	0	5	3	2	0	1	0	1	0
14	13	11	△ 21.4	△ 15.4	0.7	1,000人~	11	6	2	0	0	0	3	0	0	0	0	0	0

(注)新産業分類(平成19年11月改訂「日本標準産業分類」)に基づく区分により掲載している。

## 新規学卒者の職業紹介状況(令和4年3月卒)

項 目	安定所別		前橋	高崎	(安中)	桐生	伊勢崎	太田	館林	沼田	富岡	藤岡	渋川	(中之条)	前年実績	
	前年同月	3年10月														
	末現在	末現在														
学	1 求人数	5	11	5	0	0	0	1	0	5	0	0	0	0	0	
	2 求職者数	4	5	1	1	1	2	0	0	0	0	0	0	0	11	
	3 就職者数	0	0	0	0	0	0	0	0	0	0	0	0	0	10	
	4 求人倍率 (1/2)	1.25	2.20	5.00	0.00	0.00	0.00	--	--	--	--	--	--	--	0.00	
	5 就職率 (3/2×100)	0.0	0.0	0.0	0.0	0.0	0.0	--	--	--	--	--	--	--	90.9	
高 校	1 求人数	7,330	7,518	1,094	1,501	234	460	694	1,315	677	296	396	327	312	212	6,108
	2 求職者数	2,733	2,548	328	388	139	363	250	299	213	118	85	180	127	58	2,690
	3 就職者数	1,816	2,151	260	322	124	293	208	251	182	107	75	159	117	53	2,680
	4 求人倍率 (1/2)	2.68	2.95	3.34	3.87	1.68	1.27	2.78	4.40	3.18	2.51	4.66	1.82	2.46	3.66	2.27
	5 就職率 (3/2×100)	66.4	84.4	79.3	83.0	89.2	80.7	83.2	83.9	85.4	90.7	88.2	88.3	92.1	91.4	99.6

(注1) 「2 求職者数」は、学校又は安定所の紹介を希望する求職者をいう。

(注2) 「3 就職者数」は、学校又は安定所の紹介による就職決定者数をいう。

(注3) 「前年実績」は、令和3年3月卒の学校又は安定所の紹介による最終数である。



### 新卒応援ハローワーク取扱状況

区分	項目	来所者数	求職	就職
大学等		151	62	307
	うち既卒者	55	25	26
	年度累計	1,159	405	611
高校		37	17	108
	うち既卒者	23	7	8
	年度累計	259	125	216
中学		2	2	0
	うち既卒者	2	2	0
	年度累計	10	9	5
その他若年者		0	0	0
	年度累計	0	0	0

- ※大学等には、大学院、短大、高専、専修、公共職業能力開発施設を含む。
- ※「既卒者」とは、学校卒業で新規学卒者扱いでの就職を希望する者で、同一の事業主の元で正規雇用され、引き続き1年以上雇用保険被保険者であった期間がない者。
- ※その他若年者は学生、既卒者以外の若年者をいう。

### 外国人雇用サービスコーナー取扱状況

区分	項目	新規求職	相談件数	紹介件数	就職件数	有効求職
前 橋	当月分	51	133	28	9	158
	年度累計	290	773	193	41	
伊勢崎	当月分	77	481	26	6	390
	年度累計	655	3,739	290	65	
太 田	当月分	63	612	54	18	532
	年度累計	498	4,436	563	144	
館 林	当月分	85	426	20	6	406
	年度累計	591	3,205	146	31	

# 雇用保険関係

項目 安定所別	雇用関係											求職者給付関係										
	事業所			被保険者					事務組合			一般被保険者					実人員					
	1 全数	2 新規加入	3 廃止脱退	4 全数	5 資格取得	6 資格喪失	7 6のうち事業主都合による解雇	8 解雇率 7/6×100	9 組合	10 委託事業所	11 被保険者	12 離職票 交付件数	13 受給資格決定 件数	14 初回受給者数	15 うち特定	16 受給者実人員	17 うち特定	18 訓練延長 給付	19 受講手当	20 特定職種	21 通所手当	22 傷病手当 実人員
前年同月	33,087	137	51	626,888	7,931	8,467	809	9.6	203	13,609	122,241	5,178	2,017	1,647	470	8,075	2,816	300	224	0	474	17
前月	33,474	106	313	614,974	7,754	10,304	445	4.3	203	13,697	121,270	4,756	1,451	1,185	236	6,367	1,762	261	213	0	459	22
10月	33,511	99	77	631,606	25,453	8,671	748	8.6	203	13,706	121,251	5,032	1,469	1,086	223	5,908	1,680	271	212	0	462	25
前橋	6,449	23	17	123,747	1,412	1,606	184	11.5	54	2,912	25,787	1,003	241	161	28	969	277	64	54	0	112	4
高崎	6,102	16	5	136,278	19,187	1,910	41	2.1	33	2,334	20,237	1,106	250	187	28	1,009	234	53	40	0	90	2
安中	716	4	1	15,974	139	124	3	2.4	3	309	2,481	92	26	23	3	133	41	2	3	0	6	1
桐生	2,810	7	3	42,911	449	529	73	13.8	18	909	7,152	331	123	79	14	462	166	14	13	0	29	3
伊勢崎	4,087	17	13	72,496	1,141	1,200	206	17.2	18	1,515	13,391	573	204	175	46	887	283	25	30	0	53	2
太田	3,903	7	6	93,762	1,568	1,548	81	5.2	9	1,267	14,280	872	188	166	39	819	252	26	22	0	47	0
館林	2,528	9	8	53,099	714	712	116	16.3	11	852	9,503	455	165	121	29	598	170	5	5	0	9	4
沼田	1,400	4	3	18,573	169	211	12	5.7	13	772	5,941	117	48	36	6	179	44	10	3	0	13	1
富岡	1,234	3	3	17,873	177	239	7	2.9	11	575	5,487	106	47	30	6	175	40	5	9	0	14	2
藤岡	1,551	3	14	21,246	181	222	22	9.9	9	725	6,330	145	57	41	8	295	86	19	22	0	36	3
渋川	1,716	5	2	23,273	217	226	2	0.9	13	956	6,963	144	82	46	7	264	56	39	9	0	42	3
中之条	1,015	1	2	12,374	99	144	1	0.7	11	580	3,699	88	38	21	9	118	31	9	2	0	11	0
年度累計		854	781		86,883	82,977	4,193	5.1				38,533	11,320	9,634	2,118	43,536	13,366	1,210	1,396	0	2,423	119

(注)13受給資格決定数は速報値のため修正があり得る

(注)特定とは、特定受給資格者

項目 安定 所別	求職者給付関係												就職促進給付関係											
	一般被保険者						高年齢継続被保険者			短期特例被保険者			一般被保険者						移転費					
	23	基本手当			27	28	29	30	31	32	33	34	常用就職支度手当		再就職手当		就業促進定着手当		就業手当		43	44	45	46
総支給額	24	25	26	27	28	29	30	31	32	33	34	35	36	37	38	39	40	41	42	43	44	45	46	
	所定日数 内支給額	うち特定	訓練延 長給付 支給額	技能習 得手当 支給額	傷病 手当 支給額	受給資 格決定 件数	受給 者数	高年齢 求職者 給付金額	受給資 格決定 件数	受給 者数	特例一 時金支 給金額	支給 人員	支給 金額	支給 人員	支給 金額	支給 人員	支給 金額	支給 人員	支給 金額	支給 人員	支給 金額	支給 人員	支給 金額	
前年同月	1,375,697	1,032,687	378,597	43,307	4,714	3,839	523	496	106,585	13	4	827	3	541	482	192,933	180	41,931	14	780	0		4	42
前月	980,509	821,736	249,452	33,528	4,156	3,915	373	352	74,809	0	0		6	1,041	404	157,593	98	22,426	15	891	0		0	
<b>10月</b>	<b>924,465</b>	<b>692,639</b>	<b>211,057</b>	<b>36,875</b>	<b>4,808</b>	<b>4,449</b>	<b>453</b>	<b>423</b>	<b>89,925</b>	<b>5</b>	<b>1</b>	<b>195</b>	<b>3</b>	<b>445</b>	<b>447</b>	<b>178,958</b>	<b>155</b>	<b>31,463</b>	<b>6</b>	<b>381</b>	<b>1</b>	<b>161</b>	<b>2</b>	<b>8</b>
前橋	156,494	112,003	34,026	8,655	958	608	78	56	12,609	1	0		0		46	19,099	18	3,455	2	85	0		0	
高崎	158,882	121,212	30,421	7,209	776	286	53	62	13,184	0	0		1	116	83	35,741	28	4,635	1	19	1	161	0	
安中	16,950	13,689	4,665	279	72	140	26	21	4,680	0	0		0		6	2,422	2	373	0		0		0	
桐生	70,880	54,701	21,843	1,767	457	485	40	36	7,974	0	0		0		41	15,854	26	6,872	0		0		1	5
伊勢崎	133,718	105,292	36,660	3,496	610	388	54	44	9,958	0	0		1	178	84	31,836	29	6,754	1	154	0		1	3
太田	130,446	96,745	30,551	3,618	473		57	56	11,660	0	0		1	150	62	22,826	17	3,392	0		0		0	
館林	93,545	69,613	20,251	707	145	688	32	39	8,075	2	0		0		44	16,893	10	1,932	1	4	0		0	
沼田	28,253	20,238	5,044	1,478	203	77	20	17	3,548	2	1	195	0		12	4,244	4	1,117	0		0		0	
富岡	27,007	20,006	5,748	871	195	705	18	18	3,480	0	0		0		12	5,707	6	1,033	0		0		0	
藤岡	45,516	35,512	11,838	2,536	385	686	30	26	4,978	0	0		0		18	7,486	4	511	0		0		0	
渋川	43,618	29,896	6,390	5,097	367	386	28	31	6,253	0	0		0		25	10,882	10	1,277	0		0		0	
中之条	19,156	13,732	3,620	1,162	166		17	17	3,525	0	0		0		14	5,966	1	112	1	119	0		0	
年度累計	6,275,721	5,443,601	1,808,760	158,040	25,637	19,572	3,919	3,939	850,735	17	17	3,149	21	3,279	3,086	1,275,690	806	160,438	65	3,478	8	1,177	4	109

(注1) 支給金額は千円単位で千円未満四捨五入のため、合計とは一致しない。

(注2) 就職促進給付の拡充により、平成26年10月より就業促進定着手当の支給が開始。

項目 安定所別	雇 用 継 続 給 付 関 係										
	高 年 齢 雇 用 継 続 給 付						育 児 休 業 給 付			介 護 休 業 給 付	
	基本給付金			再就職給付金							
	47 受給要件確認 件数	48 受給者 実人員	49 支給 金額	50 受給要件確認 件数	51 受給者 実人員	52 支給 金額	53 受給要件確認 件数	54 受給者 実人員	55 支給 金額	56 受給 者数	57 支給 金額
前年同月	384	9,232	242,256	0	0		483	4,718	583,557	33	6,587
前 月	375	8,837	236,589	0	2	18	462	4,247	526,563	24	6,650
<b>10月</b>	<b>362</b>	<b>8,433</b>	<b>224,896</b>	<b>0</b>	<b>2</b>	<b>43</b>	<b>489</b>	<b>4,454</b>	<b>549,207</b>	<b>36</b>	<b>7,434</b>
前橋	66	1,653	43,067	0	2	43	114	1,178	154,041	8	1,646
高崎	89	1,570	42,243	0	0		138	1,127	143,802	6	751
安中	7	204	5,064	0	0		8	62	6,436	1	59
桐生	39	461	11,241	0	0		27	265	28,920	1	622
伊勢崎	34	1,069	29,202	0	0		58	499	58,652	7	1,269
太田	43	1,488	42,534	0	0		69	553	67,254	4	772
館林	44	849	21,641	0	0		22	277	32,155	3	668
沼田	7	145	3,292	0	0		8	98	11,752	1	591
富岡	7	191	4,660	0	0		8	91	10,556	1	262
藤岡	7	319	8,724	0	0		17	136	15,738	1	140
渋川	9	298	8,241	0	0		15	125	15,129		
中之条	10	186	4,988	0	0		5	43	4,773	3	656
年度累計	2,682	60,264	1,613,095	1	16	248	2,978	31,337	3,810,147	174	43,912

(注) 支給金額は千円単位で千円未満四捨五入のため、合計とは一致しない。

## 教育訓練給付金(一般教育訓練)給付状況

		一 般 教 育 訓 練 給 付 関 係												合計
		前橋	高崎	安中	桐生	伊勢崎	太田	館林	沼田	富岡	藤岡	渋川	中之条	
平成30年度	受給者数	273	277	30	101	189	151	119	55	67	84	92	37	1,475
	支給金額	7,543	8,953	768	2,940	6,167	4,159	3,666	1,438	1,883	2,401	2,868	890	43,674
令和元年度	受給者数	242	260	51	85	195	131	111	53	34	57	79	23	1,321
	支給金額	8,209	9,192	1,650	2,049	6,139	3,405	3,327	1,457	1,436	1,752	2,191	675	41,482
令和2年度	受給者数	241	241	34	89	192	159	128	53	37	70	75	26	1,345
	支給金額	7,685	8,149	965	2,626	6,395	3,961	3,445	1,730	1,205	2,686	2,475	646	41,967
令和2年10月	受給者数	33	23	8	10	22	24	13	9	5	10	12	2	171
	支給金額	1,085	736	136	266	626	795	333	160	181	454	502	71	5,345
11月	受給者数	21	23	2	13	21	24	10	7	3	6	8	6	144
	支給金額	699	682	44	430	643	549	294	273	55	157	180	89	4,094
12月	受給者数	14	24	5	8	20	11	12	2	2	2	7	3	110
	支給金額	531	738	94	133	596	180	252	79	54	21	127	173	2,978
令和3年1月	受給者数	17	14	2	6	18	12	8	4	1	3	9	1	95
	支給金額	430	454	94	203	547	351	250	140	11	152	424	39	3,094
2月	受給者数	23	9	1	4	13	11	8	5	5	7	10	2	98
	支給金額	607	328	18	180	393	325	245	107	260	504	281	91	3,338
3月	受給者数	19	29	3	8	24	6	11	6	3	6	6	2	123
	支給金額	661	982	108	186	807	201	211	292	158	305	122	48	4,081
4月	受給者数	27	32	3	9	13	5	11	7	4	4	8	2	125
	支給金額	798	1,307	166	429	384	192	646	468	226	68	513	141	5,337
5月	受給者数	11	14	1	5	14	7	17	5	4	3	12	2	95
	支給金額	313	299	66	167	483	194	432	83	132	35	641	106	2,951
6月	受給者数	16	27	2	2	13	8	7	1	4	6	14	2	102
	支給金額	355	1,003	46	56	403	90	164	17	109	271	470	36	3,020
7月	受給者数	22	21	6	6	17	11	13	3	7	6	3	1	116
	支給金額	1,103	910	256	120	717	385	440	101	184	147	246	7	4,616
8月	受給者数	22	28	4	8	18	15	9	1	5	4	7	1	122
	支給金額	906	841	114	153	641	267	237	9	123	187	150	12	3,640
9月	受給者数	23	25	2	9	20	8	7	3	2	11	1	3	114
	支給金額	709	867	72	215	548	169	246	165	63	280	12	58	3,404
10月	受給者数	23	30	3	4	24	18	16	3	4	8	8	4	145
	支給金額	774	1,058	105	145	860	454	542	67	247	255	227	114	4,849

(注1) 支給金額は千円単位で千円未満四捨五入のため、合計とは一致しない。

(注2) 教育訓練給付金の拡充に伴い、平成26年10月より「一般教育訓練給付金」へ名称変更

教育訓練給付金(専門実践教育訓練)受給資格確認及び教育訓練支援給付金給付状況

項目	専 門 実 践 教 育 訓 練 関 係																	教 育 訓 練 支 援 給 付 金				
	教 育 訓 練 給 付 金																受給資格 確認件数	初回受給者数	受給者実人員	支給終了者数	支給金額	
	安定所別	内訳		受 給 者 数 ・ 支 給 金 額																		
		受給資格 確認件数	通学制	通信制	第1回		第2回		第3回		第4回		第5回		第6回							追加給付(20%)
受給者数					支給金額	受給者数	支給金額	受給者数	支給金額	受給者数	支給金額	受給者数	支給金額	受給者数	支給金額	受給者数						支給金額
令和元年度	486	194	292	341	50,766	196	17,383	169	19,729	130	10,993	69	7,160	65	5,528	151	34,451	56	45	465	27	93,668
令和2年度	509	149	360	461	66,699	215	17,680	193	19,869	171	17,516	81	9,365	71	7,490	193	34,821	59	60	514	37	111,652
前年同月	16	2	14	249	45,725	2	165	141	14,590	0		72	8,208	0		2	208	1	18	61	1	11,818
前 月	30	2	28	19	1,422	0		0		0		0		0		9	1,416	2	2	9	0	1,829
<b>10月</b>	<b>25</b>	<b>2</b>	<b>23</b>	<b>210</b>	<b>35,825</b>	<b>1</b>	<b>63</b>	<b>194</b>	<b>23,235</b>	<b>0</b>		<b>55</b>	<b>7,082</b>	<b>0</b>		<b>2</b>	<b>439</b>	<b>1</b>	<b>5</b>	<b>78</b>	<b>1</b>	<b>17,877</b>
前橋	1	0	1	34	5,156	0		26	3,245	0		9	1,370	0		0		1	0	26	0	6,340
高崎	8	1	7	63	12,147	0		62	8,566	0		17	1,965	0		2	439	0	2	14	0	2,942
安中	1	0	1	6	943	0		9	849	0		6	575	0		0		0	0	0	0	0
桐生	1	0	1	16	2,517	1	63	17	1,771	0		4	300	0		0		0	0	2	0	526
伊勢崎	3	0	3	25	4,113	0		10	1,389	0		8	1,322	0		0		0	2	12	0	2,821
太田	2	0	2	11	2,376	0		16	1,931	0		3	270	0		0		0	0	4	0	946
館林	1	1	0	17	3,383	0		6	467	0		4	754	0		0		0	1	5	1	1,064
沼田	0	0	0	4	394	0		11	1,061	0		1	115	0		0		0	0	1	0	162
富岡	2	0	2	1	167	0		10	1,018	0		0		0		0		0	0	2	0	380
藤岡	4	0	4	10	1,042	0		9	690	0		3	411	0		0		0	0	2	0	502
渋川	1	0	1	16	2,577	0		14	1,873	0		0		0		0		0	0	10	0	2,194
中之条	1	0	1	7	1,010	0		4	375	0		0		0		0		0	0	0	0	0
年度累計	221	11	210	307	46,135	223	20,261	195	23,325	119	12,673	56	7,157	48	5,577	266	39,274	32	23	337	34	74,571

(注1) 支給金額は千円単位で千円未満四捨五入のため、合計とは一致しない。

(注2) 教育訓練給付金の拡充及び教育訓練支援給付金の創設に伴い、平成26年10月より「専門実践教育訓練」新設

## 用語の説明

### (職業紹介関係)

- ・新規求職申込件数  
期間中に自安定所で新たに受付けた求職申込みの件数をいう。
- ・月間有効求職者数  
「前月より繰越された有効求職者数(前月末日現在において、求職票の有効期限が翌月以降にまたがっている就職未決定の求職者数)」と当月の「新規求職者申込件数」の合計数をいう。
- ・紹介件数  
求職者と求人との結合をはかるため、自安定所で紹介した件数をいう。
- ・就職件数  
自安定所の有効求職者が、安定所の紹介あっせんにより就職した件数をいう。
- ・新規求人数  
期間中に新たに受付けた求人数(採用予定人員)をいう。
- ・月間有効求人数  
「前月より繰越された有効求人数(前月末日現在において、求人票の有効期限が翌月以降にまたがっている未充足の求人数)」と当月の「新規求人数」の合計数をいう。
- ・充足数  
自安定所の有効求人が、安定所の紹介あっせんにより求職者と結合した件数をいう。
- ・求人倍率(求職者に対する求人の比率をいい、求職者1人あたりの求人数を示す。)

$$\text{求人倍率} = \frac{\text{月間有効(新規)求人数}}{\text{月間有効(新規)求職者数}}$$

- ・就職率(求職に対する就職の比率をいい、求職者のうち、求人者との間に雇用関係が成立したものの割合を示す。)

$$\text{就職率} = \frac{\text{就職件数}}{\text{月間有効(新規)求職者数}} \times 100$$

- ・充足率(求人に対する就職の比率をいい、申込まれ求人がどの程度充たされているかを示す。)

$$\text{充足率} = \frac{\text{充足数}}{\text{月間有効(新規)求人数}} \times 100$$

- ・産業分類(平成21年4月より本文中の産業分類は平成19年11月改定の「日本標準産業分類」による。)

### (雇用保険関係)

- ・離職票交付枚数  
安定所が離職による被保険者資格の喪失の確認を行い、離職者に交付した離職票の枚数をいう。
- ・離職票提出件数  
失業給付を受けようとする者が安定所に出頭して離職票を提出した件数をいう。
- ・受給資格決定件数  
受け付けた離職票を審査して、安定所が失業給付を受ける資格があると決定した件数をいう。
- ・初回受給者数  
同一失業給付金受給期間内における当該失業給付の第1回目の支給を受けた者の数をいう。
- ・受給者実人員  
失業給付を実際に受けた受給資格者の実数をいう。
- ・特定受給資格者  
離職理由が、倒産・解雇・特定の雇止め等により再就職の準備をする時間的余裕がなく離職を余儀なくされた受給資格者(特定受給資格者判断基準に該当する者)をいう。

## 県内ハローワーク一覧

名 称	所 在 地	連 絡 先
ハローワーク前橋	前橋市天川大島町130-1	tel. 027-290-2111 fax. 027-290-2528
ハローワーク高崎	高崎市北双葉町5-17	tel. 027-327-8609 fax. 027-323-8119
ハローワーク安中	安中市安中1-1-26	tel. 027-382-8609 fax. 027-382-4141
ハローワーク桐生	桐生市錦町2-11-14	tel. 0277-22-8609 fax. 0277-22-5014
ハローワーク伊勢崎	伊勢崎市太田町554-10 (伊勢崎地方合同庁舎1階)	tel. 0270-23-8609 fax. 0270-23-3697
ハローワーク太田	太田市飯田町893	tel. 0276-46-8609 fax. 0276-48-0096
ハローワーク館林	館林市大街道1-3-37	tel. 0276-75-8609 fax. 0276-72-4367
ハローワーク沼田	沼田市下之町888テラス沼田5階	tel. 0278-22-8609 fax. 0278-23-7206
ハローワーク群馬富岡	富岡市富岡1414-14	tel. 0274-62-8609 fax. 0274-62-1932
ハローワーク藤岡	藤岡市上大塚368-1	tel. 0274-22-8609 fax. 0274-24-4587
ハローワーク渋川	渋川市渋川1696-15	tel. 0279-22-2636 fax. 0279-23-4370
ハローワーク中之条	吾妻郡中之条町西中之条207	tel. 0279-75-2227 fax. 0279-75-5945