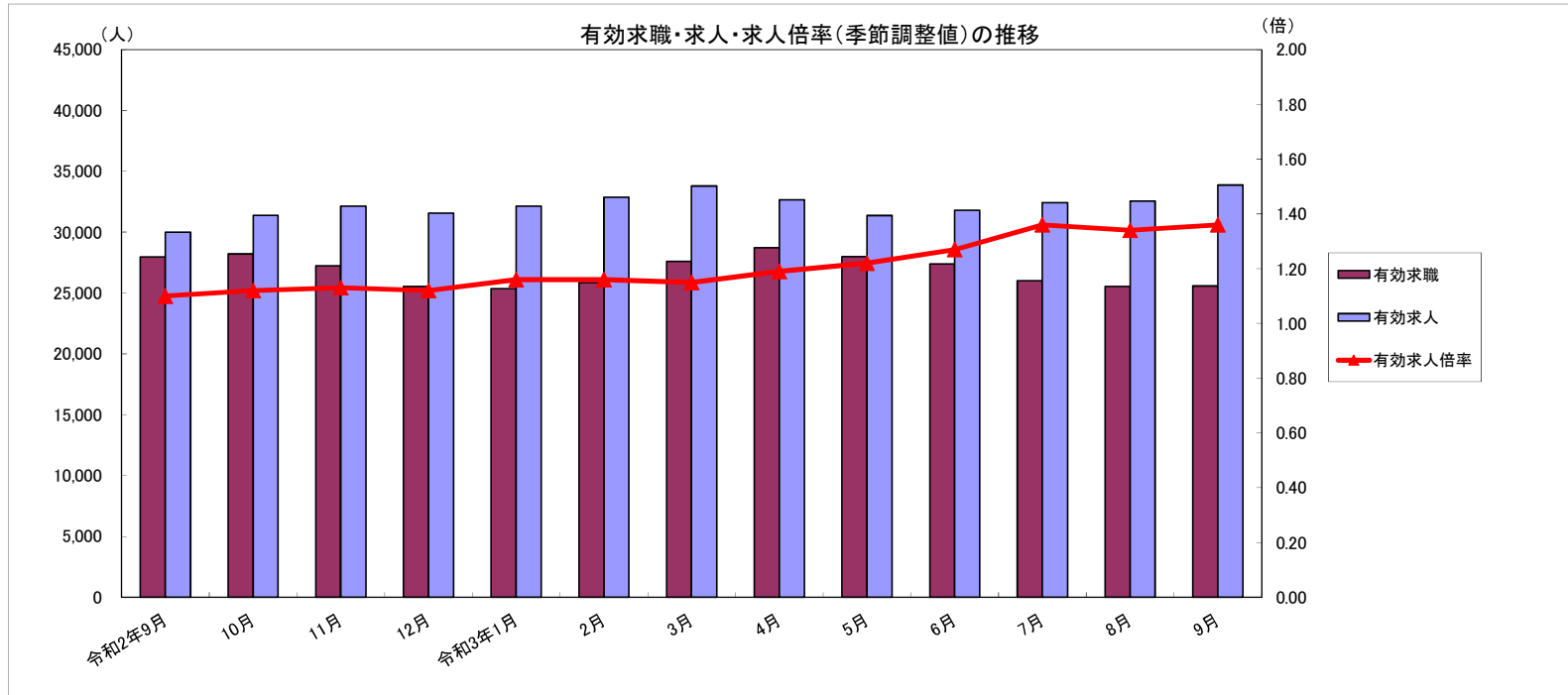


労働市場月報



2021. 9

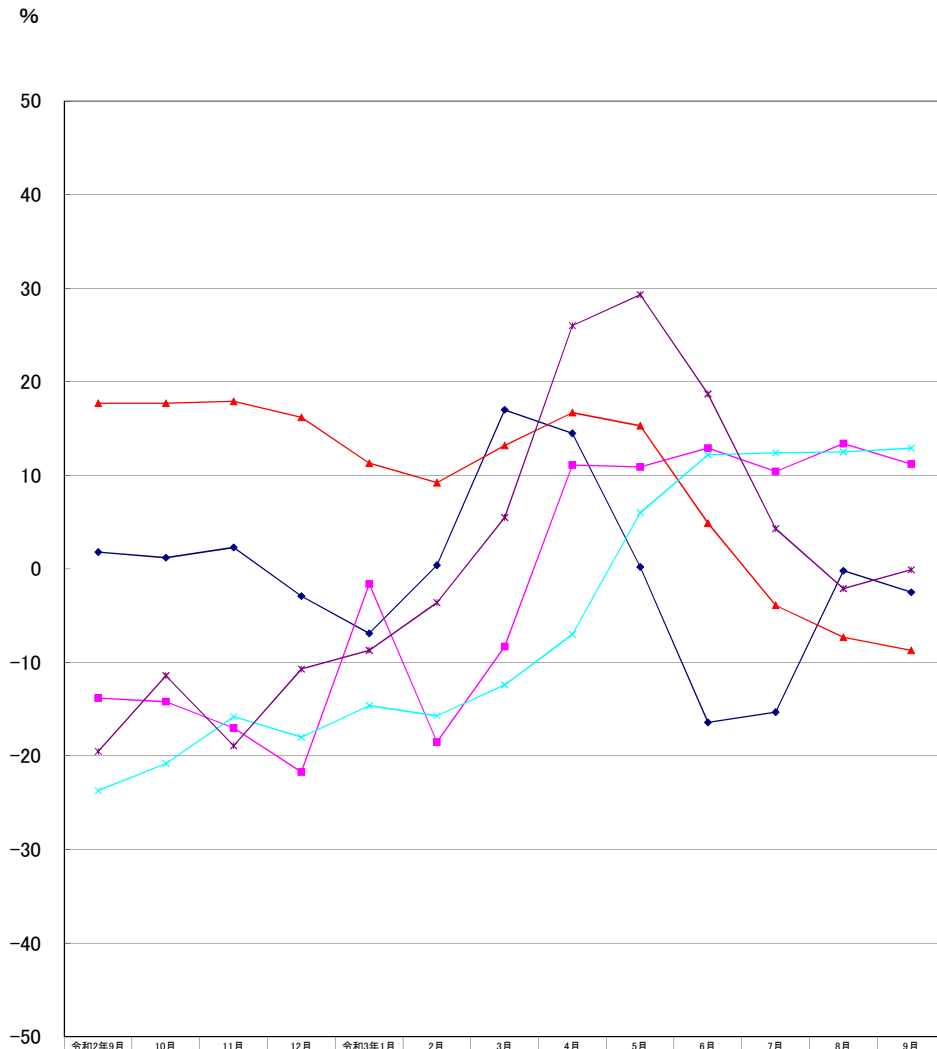
厚生労働省 群馬労働局 職業安定部

労働市場の動向(3年9月)

目次

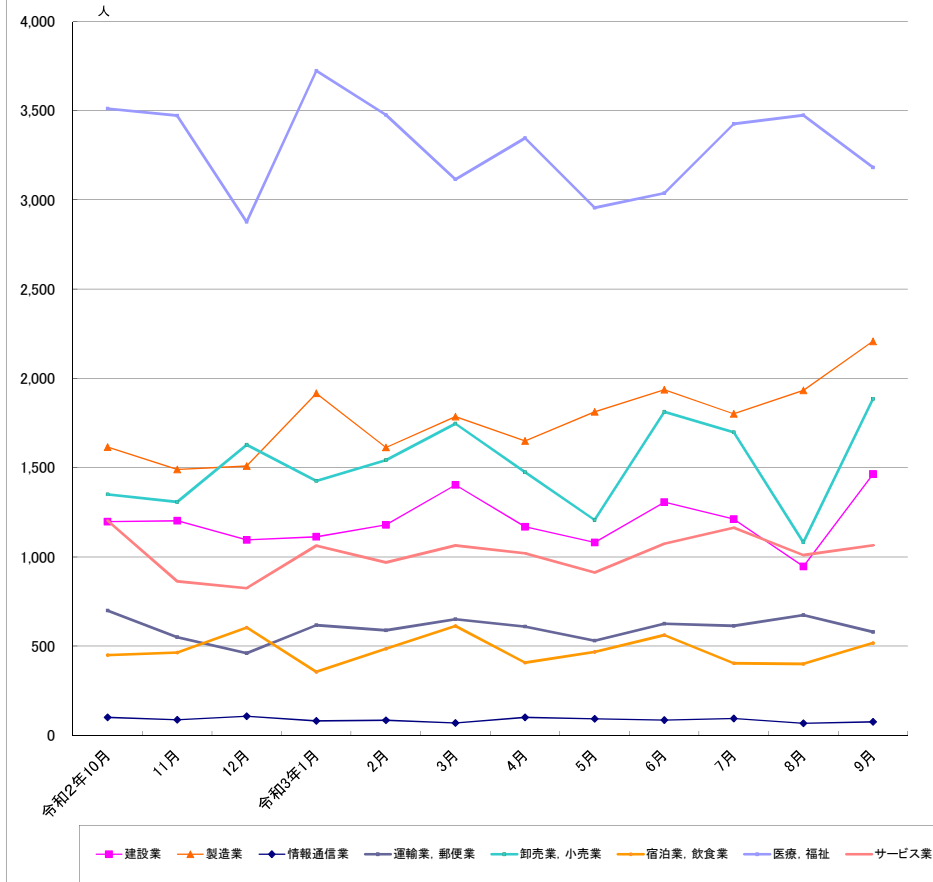
1 求人倍率の状況	主要統計グラフ	1-2
・ 新規求人倍率(季節調整値)は、新規求職者数の減少(前月比2.9%減)に対し、新規求人数は増加(前月比12.3%増)したことから、前月を0.29ポイント上回る2.14倍となった。	業務統計主要項目・主要指標	3
・ 有効求人倍率(季節調整値)は、月間有効求職者数は減少(前月比0.9%減)に対し、月間有効求人数は増加(前月比0.6%増)したことから、前月を0.02ポイント上回る1.36倍となった。	時系列でみた主要指標Ⅰ(学卒・パートを除く)	4
	Ⅱ(学卒を除きパートを含む)	5
	一般職業紹介状況(学卒・パートを除く)	6
	Ⅱ(学卒を除きパートを含む)	7
	中高年齢者等の職業紹介等状況(パートを除く)	8
	高齢者(55歳以上)の職業紹介状況(パートを除く)	9
	パートタイム職業紹介状況	10
	障害者職業紹介状況	11
	産業別・規模別一般新規求人状況	12
	産業別・規模別一般充足状況	13
	新規学卒者の職業紹介状況	14
	付属施設の業務取扱状況	15
	新卒応援ハローワーク	
	外国人雇用サービスコーナー	
	雇用保険関係(適用、求職者給付、就職促進給付、雇用継続給付)	16-18
	教育訓練給付金(一般教育訓練)給付状況	19
	教育訓練給付金(専門実践教育訓練)受給資格確認及び教育訓練支援給付金給付状況	20
	用語の説明・県内ハローワーク等一覧	21
2 求人の状況		
・ 新規求人数(原数値)は12,516で、前年同月比11.2%増加となった。		
産業別では、建設業(14.6%増)、製造業(48.2%増)、情報通信業(10.6%減)、運輸業・郵便業(6.6%減)、卸売・小売業(7.8%増)、飲食・宿泊業(28.0%増)、医療・福祉(3.7%増)、サービス業(13.2%増)となっている。		
製造業の内訳を見ると、食料品(53.7%増)、プラスチック製品(88.3%増)、金属製品(26.4%増)、はん用機械器具(98.7%増)、生産用機械器具製造業(32.0%増)、業務用機械器具製造業(75.0%増)、電気機械器具(54.0%増)、輸送用機械器具(9.4%増)となっている。		
・ 有効求人数(原数値)は33,869で、前年同月比12.9%増加となった。		
3 求職の状況		
・ 新規求職者数(原数値)は5,901で、前年同月比1.5%減少となった。		
・ 新規求職者(常用:パートを除く)の態様別内訳(前年同月比)を見ると、在職者は9.3%増加し、離職者は7.4%減少(うち事業主都合が35.7%減、うち自己都合が6.3%増)となっている。		
・ 有効求職者数(原数値)は25,584で、前年同月比8.5%減少となった。		
4 就職の状況		
・ 公共職業安定所の紹介による就職件数は1,654で、前年同月比0.1%減少となった。		
5 雇用保険受給者の状況		
・ 受給資格決定件数は1,451で、前年同月比11.5%減少となった。		
・ 初回受給者数は1,185で、前年同月比27.1%減少となった。		
・ 雇用保険受給者実人員は6,367で、前年同月比26.6%減少となった。		

グラフでみる対前年増減率の推移



	令和2年9月	10月	11月	12月	令和3年1月	2月	3月	4月	5月	6月	7月	8月	9月
新規求職	1.8	1.2	2.3	-2.9	-6.9	0.4	17.0	14.5	0.2	-16.4	-15.3	-0.2	-2.5
新規求人	-13.8	-14.2	-17.0	-21.7	-1.6	-18.5	-8.3	11.1	10.9	12.9	10.4	13.4	11.2
有効求職	17.7	17.7	17.9	16.2	11.3	9.2	13.2	16.7	15.3	4.9	-3.9	-7.3	-8.7
有効求人	-23.7	-20.8	-15.8	-18.0	-14.6	-15.7	-12.4	-7.0	6.0	12.2	12.4	12.5	12.9
就職件数	-19.5	-11.4	-18.9	-10.7	-8.7	-3.6	5.5	28.0	29.3	18.7	4.3	-2.1	-0.1

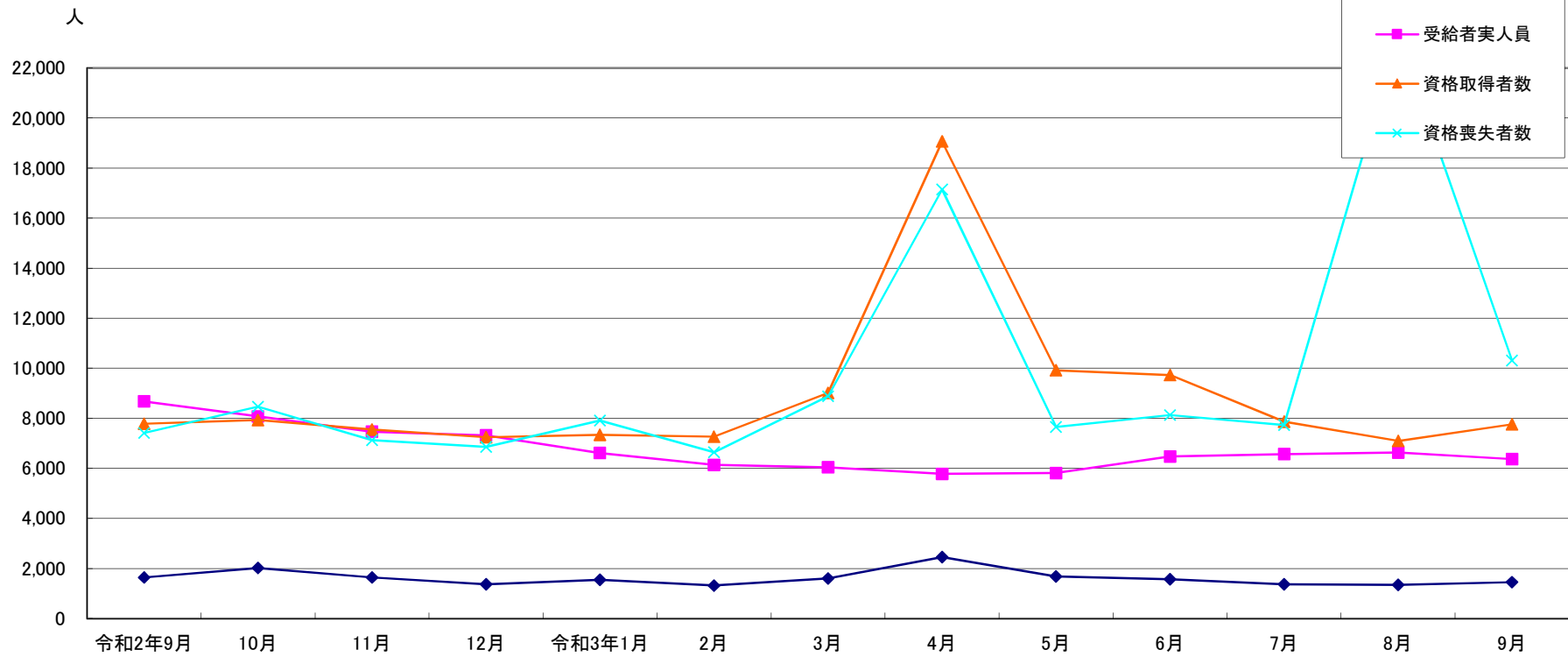
産業別新規求人数の推移(学卒を除きパートを含む)



	建設業	製造業	情報通信業	運輸業、郵便業	卸売業、小売業	宿泊業、飲食業	医療、福祉	サービス業
令和2年10月	1,198	1,615	101	699	1,350	450	3,511	1,203
11月	1,202	1,490	88	550	1,308	464	3,473	863
12月	1,096	1,509	107	461	1,628	604	2,877	825
令和3年1月	1,113	1,916	81	618	1,426	356	3,724	1,063
2月	1,180	1,613	85	589	1,542	486	3,476	969
3月	1,403	1,786	70	651	1,747	613	3,115	1,064
4月	1,169	1,650	101	610	1,475	408	3,346	1,020
5月	1,081	1,813	93	531	1,207	468	2,956	913
6月	1,306	1,937	86	626	1,813	562	3,038	1,074
7月	1,211	1,801	95	614	1,698	404	3,426	1,164
8月	947	1,933	68	674	1,082	401	3,475	1,010
9月	1,464	2,208	76	580	1,886	517	3,182	1,065

(注)新産業分類(平成19年11月改訂「日本標準産業分類」)に基づく区分により掲載している。

最近12か月の雇用保険関係指標の推移



	令和2年9月	10月	11月	12月	令和3年1月	2月	3月	4月	5月	6月	7月	8月	9月
受給資格決定	1,639	2,017	1,640	1,368	1,539	1,314	1,595	2,448	1,684	1,559	1,368	1,341	1,451
受給者実人員	8,674	8,075	7,468	7,320	6,615	6,138	6,039	5,780	5,806	6,474	6,570	6,631	6,367
資格取得者数	7,781	7,931	7,545	7,244	7,336	7,262	9,012	19,065	9,922	9,728	7,866	7,095	7,754
資格喪失者数	7,411	8,467	7,129	6,852	7,911	6,642	8,876	17,143	7,649	8,131	7,727	23,352	10,304

(注) 受給資格決定数は速報値のため修正があり得る

業務統計主要項目(学卒を除きパート含む)

主要指標

項目			9月	参 考			対 比	
				前月	前々月	前年同月	前月比	前年同月比
一 般 職 業 紹 介	求 職	1 新 規	5,843	5,364	5,405	5,990	8.9	△ 2.5
		2 月 間 有 効	25,526	25,536	25,992	27,947	0.0	△ 8.7
	就 職	3 全 数	1,654	1,428	1,728	1,656	15.8	△ 0.1
		4 うち保受給者	414	365	435	456	13.4	△ 9.2
	求 人	5 新 規	12,516	10,887	11,806	11,258	15.0	11.2
		6 月 間 有 効	33,869	32,554	32,429	29,994	4.0	12.9
	7 充 足 数	1,611	1,410	1,653	1,591	14.3	1.3	
	求 人 倍 率	8 新 規 (5/1)	2.14	2.03	2.18	1.88		
		9 月間有効(6/2)	1.33	1.27	1.25	1.07		
雇 用 保 険	10 適 用 事 業 所 数	33,474	33,678	33,663	33,002	△ 0.6	1.4	
	11 被 保 険 者 数	614,974	617,556	633,570	628,032	△ 0.4	△ 2.1	
	一 般	12 受 給 資 格 決 定 件 数	1,451	1,341	1,368	1,639	8.2	△ 11.5
		13 受 給 者 実 人 員 (所 定 給 付)	6,367	6,631	6,570	8,674	△ 4.0	△ 26.6
		14 支 給 金 額 (千円)	821,736	857,777	809,944	1,137,019	△ 4.2	△ 27.7
	高 年 齢	15 受 給 資 格 決 定 件 数	373	329	421	369	13.4	1.1
		16 受 給 者 数	352	372	408	371	△ 5.4	△ 5.1
		17 支 給 金 額 (千円)	74,809	81,573	86,748	77,102	△ 8.3	△ 3.0
	短 期	18 受 給 資 格 決 定 件 数	0	0	0	2	-	△ 100.0
		19 受 給 者 数	0	0	2	1	-	△ 100.0
20 支 給 金 額 (千円)			400	313	-	△ 100.0		

項 目	鉱工業生産指数 (鉱工業計)		常用雇用指数 (産業計)		所定外労働時間 (産業計)		企業倒産		完全失業者数 (全 国)	
	平成27年 =100 (原数値)	前 年 同 月 比	規模30人 以上 平成27年 =100 前 年 同 月 比	前 年 同 月 比	規模30人 以上 前 年 同 月 比	前 年 同 月 比	負債額 1000万 以上	前 年 同 月 差	万人	完全失業率 (季調値)
年 月										
平成29年	103.5	2.0	101.4	0.9	13.2	1.1	99	12	190	2.8
平成30年	104.6	1.1	104.6	3.2	13.9	5.9	106	7	166	2.4
令和元年	100.2	△ 4.2	103.6	△ 1.0	13.2	△ 4.9	88	△ 18	162	2.4
令和2年	93.0	△ 7.2	98.8	△ 4.6	11.9	△ 9.8	83	△ 5	191	2.8
令和2年7月	95.2	△ 15.1	98.1	△ 5.8	11.3	△ 14.4	11	4	197	2.9
8月	90.1	0.0	99.7	△ 4.3	10.5	△ 17.3	10	4	206	3.0
9月	100.5	△ 2.1	100.1	△ 3.4	12.3	△ 6.2	2	△ 2	210	3.0
10月	101.9	△ 5.9	99.2	△ 3.9	13.1	0.8	6	3	215	3.1
11月	97.8	△ 8.4	95.6	△ 7.4	12.8	△ 3.7	4	△ 7	195	3.0
12月	100.7	△ 15.0	95.5	△ 7.3	13.3	3.9	5	0	194	3.0
令和3年1月	85.4	△ 8.1	101.5	1.7	12.8	3.2	4	△ 2	197	2.9
2月	108.7	10.1	100.4	0.4	12.1	△ 7.6	4	△ 5	194	2.9
3月	112.2	6.5	99.8	△ 0.1	13.6	0.8	8	2	188	2.6
4月	86.0	△ 10.0	101.4	2.7	13.6	△ 16.2	2	△ 12	209	2.8
5月	84.7	45.0	101.6	2.2	12.1	33.0	4	2	211	3.0
6月	102.2	32.4	100.6	1.2	12.7	24.5	13	5	206	2.9
7月	103.5	8.8	100.8	2.7	13.5	19.4	6	△ 5	191	2.8
8月	81.2	△ 9.7	100.6	0.9	11.7	11.4	6	△ 4	193	2.8
9月	-	-	-	-	-	-	3	1	192	2.8
資料出所	県 統 計 課						帝国データバンク		総務省統計局	

※完全失業率の年平均は、実数である。
 ※表中「-」は、月報作成時には未公表のものである。
 ※年の数値は速報値

時系列でみた主要指標 I (学卒・パートを除く)

項目 年度・月別	A 一般職業紹介状況												B Aのうち中高年齢者						C 一般求職者給付				
	1 新規求職		2 月間有効求職		3 新規求人		4 月間有効求人		5 就職		求人倍率		6 新規求職		7 月間有効求職		8 就職		新規求職者 中に占める 中高年の 割合 6/1*100	受給資格 決定件数		受給者実人員	
	前年 同月比	前年 同月比	前年 同月比	前年 同月比	前年 同月比	前年 同月比	新規	月間 有効	前年 同月比	前年 同月比	前年 同月比	前年 同月比	前年 同月比	前年 同月比	前年 同月比	前年 同月比	前年 同月比						
平成27年度	4,557	△ 5.0	17,942	△ 6.2	7,068	4.1	19,564	3.7	1,468	△ 4.5	1.55	1.09	1,509	△ 2.1	6,542	△ 3.3	466	1.7	33.1	1,611	△ 4.3	5,749	△ 5.8
平成28年度	4,285	△ 6.0	16,866	△ 6.0	7,607	7.6	21,321	9.0	1,379	△ 6.1	1.78	1.26	1,467	△ 2.8	6,247	△ 4.5	449	△ 3.6	34.2	1,529	△ 5.1	5,202	△ 9.5
平成29年度	4,027	△ 6.0	15,671	△ 7.1	7,811	2.7	22,267	4.4	1,271	△ 7.8	1.94	1.42	1,459	△ 0.5	6,021	△ 3.6	437	△ 2.7	36.2	1,459	△ 4.6	4,865	△ 6.5
平成30年度	3,807	△ 4.8	14,756	△ 5.7	8,066	3.2	23,201	4.7	1,207	△ 3.5	2.12	1.57	1,469	1.6	5,928	△ 1.3	441	3.3	38.6	1,392	△ 4.6	4,639	△ 4.6
令和元年度	3,862	1.4	15,084	2.2	7,619	△ 5.5	22,191	△ 4.4	1,100	△ 8.9	1.97	1.47	1,589	8.2	6,442	8.7	438	△ 0.7	41.1	1,504	8.0	5,353	15.4
令和2年度	3,993	3.4	17,264	14.5	6,418	△ 15.8	18,525	△ 16.5	877	△ 20.3	1.61	1.07	1,768	11.3	8,101	25.8	370	△ 15.5	44.3	1,867	21.9	7,213	35.0
令和2年9月	3,856	3.5	18,339	21.5	6,574	△ 11.3	17,945	△ 20.4	870	△ 24.0	1.70	0.98	1,650	14.8	8,429	34.2	372	△ 16.8	42.8	1,639	18.2	8,674	63.9
10月	4,025	0.9	18,399	21.1	6,909	△ 7.0	18,860	△ 15.7	1,015	△ 12.3	1.72	1.03	1,748	9.0	8,603	35.2	404	△ 12.9	43.4	2,017	19.5	8,075	52.1
11月	3,521	6.5	17,785	21.0	6,592	△ 15.9	19,204	△ 12.3	801	△ 25.8	1.87	1.08	1,618	20.5	8,484	36.3	332	△ 24.4	46.0	1,640	27.2	7,468	29.7
12月	3,169	△ 4.7	16,792	18.2	5,980	△ 19.5	18,723	△ 14.3	829	△ 14.5	1.89	1.11	1,399	△ 9.4	8,049	28.8	354	△ 11.3	44.1	1,368	0.8	7,320	20.4
令和3年1月	4,089	△ 6.7	16,802	13.6	7,239	1.9	19,093	△ 12.3	759	△ 13.5	1.77	1.14	1,832	△ 0.5	8,071	23.2	321	△ 15.1	44.8	1,539	9.5	6,615	5.9
2月	3,966	△ 0.6	16,991	10.6	6,955	△ 15.3	19,464	△ 12.9	912	△ 8.8	1.75	1.15	1,795	5.0	8,166	19.8	395	△ 0.5	45.3	1,314	△ 1.2	6,138	9.6
3月	4,579	13.9	17,960	13.8	6,922	△ 4.1	20,046	△ 8.6	1,248	2.5	1.51	1.12	2,002	14.2	8,533	20.1	561	13.1	43.7	1,595	11.2	6,039	6.2
4月	4,524	2.1	17,950	13.5	6,619	13.1	19,407	△ 3.3	1,072	14.4	1.46	1.08	2,131	2.4	8,642	18.2	473	31.0	47.1	2,448	△ 0.6	5,780	3.5
5月	3,485	△ 6.9	17,346	10.6	6,431	9.4	18,911	9.2	847	26.6	1.85	1.09	1,549	△ 8.0	8,292	13.4	376	30.1	44.4	1,684	△ 37.4	5,806	△ 6.3
6月	3,911	△ 16.3	16,871	0.4	6,931	14.8	19,195	13.6	968	21.3	1.77	1.14	1,681	△ 16.4	8,075	3.8	432	21.3	43.0	1,559	△ 35.8	6,474	△ 21.4
7月	3,551	△ 16.3	16,461	△ 7.0	6,833	11.4	19,538	13.1	920	6.7	1.92	1.19	1,598	△ 13.1	7,803	△ 4.2	432	22.4	45.0	1,368	△ 33.1	6,570	△ 26.4
8月	3,530	△ 2.5	16,356	△ 9.7	6,856	15.3	19,769	13.5	815	△ 0.4	1.94	1.21	1,515	△ 2.6	7,671	△ 7.9	361	6.5	42.9	1,341	△ 19.7	6,631	△ 25.7
9月	3,753	△ 2.7	16,280	△ 11.2	7,358	11.9	20,348	13.4	914	5.1	1.96	1.25	1,610	△ 2.4	7,605	△ 9.8	381	2.4	42.9	1,451	△ 11.5	6,367	△ 26.6
令和3年度	3,792	△ 7.4	16,877	△ 1.1	6,838	12.7	19,528	9.6	923	11.7	1.80	1.16	1,681	△ 6.8	8,015	1.7	409	18.6	44.3	1,642	△ 23.8	6,271	△ 15.9

(注) 年度数値は、月平均である。

(注) 受給資格決定数は速報値のため修正があり得る

時系列でみた主要指標Ⅱ（学卒を除きパートを含む）

項目 年度・月別	一般職業紹介状況												求人倍率							
	1 新規求職		2 月間有効求職		3 新規求人		4 月間有効求人		5 紹介件数		6 就職件数		原数値				季節調整値			
	前年 同月比	前年 同月比	前年 同月比	前年 同月比	前年 同月比	前年 同月比	前年 同月比	前年 同月比	前年 同月比	前年 同月比	前年 同月比	前年 同月比	本 県		全 国		本 県		全 国	
													新規	有効	新規	有効	新規	有効	新規	有効
平成27年度	6,700	△ 4.7	26,595	△ 4.9	12,373	4.8	34,005	5.2	10,163	△ 10.0	2,440	△ 3.1	1.85	1.28	1.86	1.23				
平成28年度	6,452	△ 3.7	25,492	△ 4.1	13,549	9.5	37,829	11.2	9,472	△ 6.8	2,351	△ 3.6	2.10	1.48	2.08	1.39				
平成29年度	6,129	△ 5.0	24,141	△ 5.3	13,840	2.1	39,207	3.6	8,256	△ 12.8	2,220	△ 5.6	2.26	1.62	2.29	1.54				
平成30年度	5,912	△ 3.5	23,091	△ 4.3	14,027	1.4	40,067	2.2	7,665	△ 7.2	2,155	△ 2.9	2.37	1.74	2.42	1.62				
令和元年度	6,019	1.8	23,788	3.0	13,526	△ 3.6	39,020	△ 2.6	7,279	△ 5.0	1,988	△ 7.7	2.25	1.64	2.35	1.55				
令和2年度	6,117	1.6	26,448	11.2	10,905	△ 19.4	31,223	△ 20.0	6,626	△ 9.0	1,648	△ 17.1	1.78	1.18	1.90	1.10				
令和2年9月	5,990	1.8	27,947	17.7	11,258	△ 13.8	29,994	△ 23.7	6,894	△ 9.6	1,656	△ 19.5	1.88	1.07	2.06	1.03	1.91	1.10	1.97	1.04
10月	6,233	1.2	28,219	17.7	11,848	△ 14.2	31,384	△ 20.8	7,117	△ 5.5	1,856	△ 11.4	1.90	1.11	1.97	1.06	1.94	1.12	1.84	1.04
11月	5,225	2.3	27,239	17.9	10,963	△ 17.0	32,119	△ 15.8	6,084	△ 12.1	1,557	△ 18.9	2.10	1.18	2.20	1.09	1.83	1.13	2.04	1.05
12月	4,715	△ 2.9	25,546	16.2	10,457	△ 21.7	31,559	△ 18.0	5,370	△ 9.0	1,498	△ 10.7	2.22	1.24	2.40	1.13	2.03	1.12	2.11	1.05
令和3年1月	6,233	△ 6.9	25,354	11.3	12,247	△ 1.6	32,124	△ 14.6	6,347	2.0	1,409	△ 8.7	1.96	1.27	2.00	1.15	2.00	1.16	2.03	1.10
2月	6,137	0.4	25,853	9.2	11,568	△ 18.5	32,875	△ 15.7	7,924	4.0	1,706	△ 3.6	1.88	1.27	1.93	1.15	1.69	1.16	1.88	1.09
3月	7,099	17.0	27,595	13.2	12,127	△ 8.3	33,786	△ 12.4	9,061	17.1	2,458	5.5	1.71	1.22	1.82	1.12	1.78	1.15	1.99	1.10
4月	8,059	14.5	28,735	16.7	11,436	11.1	32,652	△ 7.0	7,524	29.3	2,082	26.0	1.42	1.14	1.41	1.04	1.93	1.19	1.82	1.09
5月	5,711	0.2	27,991	15.3	10,381	10.9	31,372	6.0	6,308	28.1	1,634	29.3	1.82	1.12	1.94	1.02	2.07	1.22	2.09	1.09
6月	6,079	△ 16.4	27,384	4.9	11,799	12.9	31,803	12.2	6,893	△ 4.2	1,908	18.7	1.94	1.16	2.13	1.06	2.09	1.27	2.08	1.13
7月	5,405	△ 15.3	25,992	△ 3.9	11,806	10.4	32,429	12.4	5,882	△ 15.6	1,728	4.3	2.18	1.25	2.11	1.11	2.11	1.36	1.98	1.15
8月	5,364	△ 0.2	25,536	△ 7.3	10,887	13.4	32,554	12.5	5,347	△ 8.0	1,428	△ 2.1	2.03	1.27	2.06	1.12	1.85	1.34	1.97	1.14
9月	5,843	△ 2.5	25,526	△ 8.7	12,516	11.2	33,869	12.9	6,220	△ 9.8	1,654	△ 0.1	2.12	1.32	2.19	1.14	2.14	1.36	2.10	1.16
令和3年度	6,077	△ 3.4	26,861	2.3	11,471	11.6	32,447	7.7	6,362	1.5	1,739	12.3	1.89	1.21						

(注)年度数値は、月平均である。

一般職業紹介状況(学卒・パートを除く)

項目 安定所別	A 新規求職 申込件数	B 月間有効 求職者数	C 紹介件数	D 就職件数	E 4のうち管外就職		F 4のうち 保 受給者の 就職件数	G 新 規 求 人 数	H 月間有効 求 人 数	I 充 足 数	J Iのうち他県 からの 充足数	比 率			
	1 全 数	2 全 数	3 全 数	4 全 数	5 県内	6 県外						新規求職 対前年同月 増 減 率	新規求人 対前年同月 増 減 率	新規求 人倍率 (G/1)	有 効 求 人倍率 (H/2)
前年同月	3,856	18,339	4,503	870	271	147	271	6,574	17,945	819	95	3.5	△ 11.3	1.70	0.98
前 月	3,530	16,356	3,491	815	261	121	237	6,856	19,769	790	99	△ 2.5	15.3	1.94	1.21
9月	3,753	16,280	4,014	914	269	146	278	7,358	20,348	874	112	△ 2.7	11.9	1.96	1.25
前 橋	660	2,961	718	143	55	8	35	1,128	3,296	148	10	△ 9.1	△ 4.4	1.71	1.11
高 崎	648	2,747	765	142	42	18	43	1,513	4,378	161	23	0.0	10.0	2.33	1.59
(安 中)	74	337	97	24	6	2	7	183	545	22	1	△ 24.5	61.9	2.47	1.62
桐 生	266	1,135	295	64	15	11	28	558	1,447	59	6	3.5	36.8	2.10	1.27
伊勢崎	468	2,064	503	98	36	10	32	840	2,335	105	16	2.2	7.1	1.79	1.13
太 田	607	2,493	590	148	44	35	44	949	2,497	121	28	△ 2.6	23.7	1.56	1.00
館 林	287	1,436	288	76	2	35	24	654	1,842	79	19	△ 20.1	△ 1.5	2.28	1.28
沼 田	142	574	163	53	10	5	10	422	937	43	1	15.4	37.0	2.97	1.63
富 岡	131	500	104	36	10	4	13	275	873	35	1	12.9	32.9	2.10	1.75
藤 岡	152	783	160	48	21	10	14	347	909	37	6	△ 10.1	20.9	2.28	1.16
渋 川	221	907	237	57	25	6	19	294	763	47	1	1.4	△ 10.9	1.33	0.84
(中之条)	97	343	94	25	3	2	9	195	526	17	0	59.0	30.0	2.01	1.53
年度累計	22,754	101,264	24,260	5,536	1,711	862	1,534	41,028	117,168	5,309	617	△ 7.4	12.6	1.80	1.16

一般職業紹介状況(学卒を除きパートを含む)

項目 安定所別	A 新規求職 申込件数	B 月間有効 求職者数	C 紹介件数	D 就職件数	E 4のうち 保 受給者の 就職件数	F 新 規 求 人 数	G 月間有効 求 人 数	H 充 足 数	比 率			
	1 全 数	2 全 数	3 全 数	4 全 数					新規求職 対前年同月 増 減 率	新規求人 対前年同月 増 減 率	新規求 人 倍 率 (F/A)	有 効 求 人 倍 率 (G/B)
前年同月	5,990	27,947	6,894	1,656	456	11,258	29,994	1,591	1.8	△ 13.8	1.88	1.07
前 月	5,364	25,536	5,347	1,428	365	10,887	32,554	1,410	△ 0.2	13.4	2.03	1.27
9月	5,843	25,526	6,220	1,654	414	12,516	33,869	1,611	△ 2.5	11.2	2.14	1.33
前 橋	1,040	4,626	1,096	261	57	1,857	5,331	283	△ 7.6	△ 4.6	1.79	1.15
高 崎	1,005	4,283	1,160	268	74	2,601	7,563	292	1.7	△ 0.5	2.59	1.77
(安 中)	144	607	150	42	9	314	931	40	△ 15.8	53.9	2.18	1.53
桐 生	435	1,799	498	127	38	989	2,480	110	6.1	34.7	2.27	1.38
伊勢崎	655	3,006	768	174	50	1,400	3,779	196	△ 4.5	17.8	2.14	1.26
太 田	908	3,814	859	251	62	1,815	3,987	211	△ 4.9	59.1	2.00	1.05
館 林	459	2,217	463	133	34	1,086	3,140	146	△ 9.8	△ 1.7	2.37	1.42
沼 田	218	998	250	93	13	572	1,378	80	2.8	△ 8.3	2.62	1.38
富 岡	214	871	174	60	17	457	1,540	55	7.0	24.2	2.14	1.77
藤 岡	256	1,265	255	78	16	613	1,504	71	△ 2.3	15.9	2.39	1.19
渋 川	356	1,486	392	126	31	466	1,334	97	△ 4.0	△ 14.7	1.31	0.90
(中之条)	153	554	155	41	13	346	902	30	53.0	34.1	2.26	1.63
年度累計	36,461	161,164	38,174	10,434	2,395	68,825	194,679	10,136	△ 3.4	11.6	1.89	1.21

中高年齢者等の職業紹介等状況(パートを除く)

項目 安定所別	新規求職 申込件数		月間有効 求職者数	紹介件数	就職件数		5 新 規 求 人 数	6 月間有効 求 人 数	比 率				
	1 全 数	1のうち保	2 全 数	3 全 数	4 全 数	4のうち保			新規求職者 中に占める 中高年の割合	新規求職 対前年同月 増 減 率	新規求人 対前年同月 増 減 率	新規求人 倍率 (5/1)	有効求人 倍率 (6/2)
前年同月	1,650	416	8,429	1,906	372	133	2,301	6,380	(27.5) 42.8	14.8	△ 15.2	1.39	0.76
前 月	1,515	335	7,671	1,526	361	103	2,368	6,728	(28.2) 42.9	△ 2.6	8.2	1.56	0.88
9月	1,610	340	7,605	1,815	381	117	2,518	6,894	(27.6) 42.9	△ 2.4	9.4	1.56	0.91
前 橋	299	49	1,352	340	55	12	381	1,115	(28.8) 45.3	△ 2.3	△ 14.8	1.27	0.82
高 崎	269	53	1,215	344	52	15	525	1,512	(26.8) 41.5	4.3	9.8	1.95	1.24
(安 中)	32	9	182	37	9	3	51	158	(22.2) 43.2	△ 39.6	37.8	1.59	0.87
桐 生	130	19	590	150	32	13	198	487	(29.9) 48.9	17.1	34.7	1.52	0.83
伊勢崎	198	48	969	230	44	16	281	791	(30.2) 42.3	4.8	4.9	1.42	0.82
太 田	242	58	1,084	236	50	17	308	791	(26.7) 39.9	△ 12.3	40.6	1.27	0.73
館 林	115	37	721	135	35	9	240	656	(25.1) 40.1	△ 22.3	△ 7.0	2.09	0.91
沼 田	61	9	272	90	28	4	157	346	(28.0) 43.0	3.4	34.2	2.57	1.27
富 岡	48	6	232	42	16	8	94	312	(22.4) 36.6	△ 21.3	28.8	1.96	1.34
藤 岡	67	18	394	72	23	7	118	297	(26.2) 44.1	0.0	21.6	1.76	0.75
渋 川	93	16	415	91	28	9	90	236	(26.1) 42.1	△ 1.1	△ 15.1	0.97	0.57
(中之条)	56	18	179	48	9	4	75	193	(36.6) 57.7	100.0	38.9	1.34	1.08
年度累計	10,084	2,275	48,088	10,781	2,455	703	14,131	40,145	(27.7) 44.3	△ 6.8	7.9	1.40	0.83

(注) ()内は、パートを含めた新規求職者中に占める中高年の割合である。求人数及び求人倍率は、「求人均等配分方式」による数値である。

高齢者(55歳以上)の職業紹介状況(パートを除く)

安定所別 項目	新規求職 申込件数		月間有効 求職者数	紹介件数	就職件数		5 新 規 求 人 数	6 月間有効 求 人 数	比 率				
	1		2	3	4				新規求職者 中に占める 高齢者の割合	新規求職 対前年同月 増 減 率	新規求人 対前年同月 増 減 率	新規求人 倍率 (5/1)	有効求人 倍率 (6/2)
	全 数	1のうち保	全 数	全 数	全 数	4のうち保							
前年同月	748	201	4,037	719	130	48	1,131	3,170	(12.5) 19.4	18.2	△ 22.4	1.51	0.79
前 月	712	159	3,726	642	131	36	1,128	3,187	(13.3) 20.2	1.4	1.3	1.58	0.86
9月	727	155	3,692	763	171	55	1,201	3,266	(12.4) 19.4	△ 2.8	6.2	1.65	0.88
前 橋	132	26	626	147	25	8	176	508	(12.7) 20.0	△ 2.2	△ 25.7	1.33	0.81
高 崎	115	26	562	122	25	7	241	706	(11.4) 17.7	△ 5.7	9.5	2.10	1.26
(安 中)	18	5	102	16	4	1	24	77	(12.5) 24.3	△ 28.0	26.3	1.33	0.75
桐 生	57	6	304	65	11	3	97	232	(13.1) 21.4	5.6	31.1	1.70	0.76
伊勢崎	81	19	467	87	15	9	129	375	(12.4) 17.3	△ 4.7	2.4	1.59	0.80
太 田	110	23	480	81	16	7	144	370	(12.1) 18.1	7.8	46.9	1.31	0.77
館 林	52	13	363	73	16	5	128	331	(11.3) 18.1	△ 14.8	△ 9.9	2.46	0.91
沼 田	29	5	149	41	17	1	79	168	(13.3) 20.4	△ 3.3	36.2	2.72	1.13
富 岡	23	4	131	22	11	5	44	148	(10.7) 17.6	△ 34.3	25.7	1.91	1.13
藤 岡	27	6	199	29	12	3	58	144	(10.5) 17.8	△ 25.0	26.1	2.15	0.72
洪 川	47	10	210	54	14	4	43	111	(13.2) 21.3	4.4	△ 15.7	0.91	0.53
(中之条)	36	12	99	26	5	2	38	96	(23.5) 37.1	100.0	52.0	1.06	0.97
年度累計	4,855	1,244	23,861	4,297	1,049	298	6,676	18,897	(13.3) 21.3	△ 4.8	0.9	1.38	0.79

(注) ()内は、パートを含めた新規求職者中に占める高齢者の割合である。求人数及び求人倍率は、「求人均等配分方式」による数値である。

パートタイム職業紹介状況

安定所別	項目	新規求職 申込件数	月間有効 求職者数	紹介件数	就職件数	新規 求人数	月間有効 求人数
	前年同月	2,134	9,608	2,391	786	4,684	12,049
	前 月	1,834	9,180	1,856	613	4,031	12,785
	9月	2,090	9,246	2,206	740	5,158	13,521
	前 橋	380	1,665	378	118	729	2,035
	高 崎	357	1,536	395	126	1,088	3,185
	(安 中)	70	270	53	18	131	386
	桐 生	169	664	203	63	431	1,033
	伊勢崎	187	942	265	76	560	1,444
	太 田	301	1,321	269	103	866	1,490
	館 林	172	781	175	57	432	1,298
	沼 田	76	424	87	40	150	441
	富 岡	83	371	70	24	182	667
	藤 岡	104	482	95	30	266	595
	渋 川	135	579	155	69	172	571
	(中之条)	56	211	61	16	151	376
	年度累計	13,707	59,900	13,914	4,898	27,797	77,511

障害者職業紹介状況

項目 安定所別	新規求職申込件数				紹介件数				就職件数				新規登録者数				期末現在登録者数 (月 末)			
	身体	知的	精神	その他	身体	知的	精神	その他	身体	知的	精神	その他	身体	知的	精神	その他	身体	知的	精神	その他
前年同月	92	35	106	32	122	27	165	30	23	14	45	13	45	11	56	17	6,990	4,419	4,597	752
前 月	81	60	113	31	97	26	165	28	21	27	62	11	31	43	38	16	7,259	4,605	5,055	927
9月	73	34	142	25	116	34	179	46	27	11	43	5	28	12	44	15	7,289	4,616	5,091	945
前 橋	21	10	29	3	27	6	31	9	6	2	4	1	9	4	10	1	913	566	615	216
高 崎	12	5	36	4	19	12	39	9	4	4	10	1	5	1	8	2	1,019	761	1,047	195
(安 中)	2	1	4	2	5	3	4	1	1	0	2	0	0	0	2	2	281	113	203	30
桐 生	6	4	9	0	12	1	9	1	1	1	0	0	4	1	3	0	697	550	371	45
伊勢崎	7	3	19	5	26	2	21	6	5	0	6	0	2	0	7	3	744	420	568	155
太 田	6	1	17	3	4	2	9	6	4	0	5	0	1	1	7	2	885	608	536	78
館 林	5	2	10	2	6	2	22	3	0	2	8	0	2	2	4	1	770	419	484	60
沼 田	3	2	0	2	9	5	10	2	2	2	2	2	1	1	0	2	407	193	234	32
富 岡	2	2	0	0	0	1	5	1	1	0	0	0	0	1	0	0	346	180	242	26
藤 岡	3	0	6	1	4	0	19	0	0	0	2	1	3	0	0	1	383	230	313	32
渋 川	3	4	9	3	2	0	5	8	3	0	3	0	0	1	1	1	618	419	365	58
(中之条)	3	0	3	0	2	0	5	0	0	0	1	0	1	0	2	0	226	157	113	18
年度累計	479	323	709	148	612	216	1,139	188	185	221	358	64	197	159	285	87				

産業別・規模別一般新規求人状況(学卒を除きパートを含む)

前月	前年同月	当月	対前月比	対前年同月比	構成比	産業別	計	前橋	高崎	(安中)	桐生	伊勢崎	太田	館林	沼田	富岡	藤岡	渋川	(中之条)	
157	258	201	28.0	△ 22.1	1.6	A. 農、林、漁業	201	10	4	3	10	19	2	2	106	19	1	22	3	
5	1	4	△ 20.0	300.0	0.0	C 鉱業、採石業、砂利採取業	4	0	0	0	0	1	0	0	0	0	0	3	0	0
947	1,278	1,464	54.6	14.6	11.7	D 建設業	1,464	245	360	38	97	101	186	122	66	44	89	86	30	
1,933	1,490	2,208	14.2	48.2	17.6	E 製造業	2,208	176	227	114	141	389	318	317	72	172	163	93	26	
283	307	472	66.8	53.7	3.8	09 食料品製造業	472	62	35	1	14	123	16	83	11	48	53	24	2	
16	14	28	75.0	100.0	0.2	10 飲料・たばこ・飼料製造業	28	0	4	0	7	0	0	0	12	0	1	1	3	
28	35	45	60.7	28.6	0.4	11 繊維工業	45	5	9	0	18	6	5	0	0	0	2	0	0	
18	19	35	94.4	84.2	0.3	12 木材・木製品製造業(家具を除く)	35	4	3	2	5	10	0	0	2	0	0	5	4	
32	18	38	18.8	111.1	0.3	13 家具・装備品製造業	38	19	1	1	0	6	0	0	7	0	2	2	0	
27	23	36	33.3	56.5	0.3	14 パルプ・紙・紙加工品製造業	36	10	1	2	0	15	1	5	0	0	0	2	0	
3	4	10	233.3	150.0	0.1	15 印刷・同関連業	10	3	3	0	0	0	0	3	0	0	1	0	0	
79	42	57	△ 27.8	35.7	0.5	16 化学工業	57	0	9	9	0	2	0	35	0	0	1	1	0	
1	0	0	△ 100.0	--	0.0	17 石油製品・石炭製品製造業	0	0	0	0	0	0	0	0	0	0	0	0	0	
127	154	290	128.3	88.3	2.3	18 プラスチック製品製造業(別掲を除く)	290	11	20	40	20	54	36	37	7	34	18	11	2	
9	6	27	200.0	350.0	0.2	19 ゴム製品製造業	27	0	13	0	0	2	3	5	0	0	4	0	0	
19	22	42	121.1	90.9	0.3	21 窯業・土石製品製造業	42	5	6	4	2	9	1	3	8	0	1	3	0	
10	36	50	400.0	38.9	0.4	22 鉄鋼業	50	0	12	4	0	0	19	7	0	0	3	5	0	
22	24	23	4.5	△ 4.2	0.2	23 非鉄金属製造業	23	4	2	5	4	1	2	1	1	0	3	0	0	
235	178	225	△ 4.3	26.4	1.8	24 金属製品製造業	225	21	17	11	15	33	45	24	15	26	10	4	4	
138	79	157	13.8	98.7	1.3	25 はん用機械器具製造業	157	14	12	7	1	36	51	14	3	2	16	1	0	
74	75	99	33.8	32.0	0.8	26 生産用機械器具製造業	99	5	21	0	0	13	14	24	0	8	6	7	1	
46	28	49	6.5	75.0	0.4	27 業務用機械器具製造業	49	3	2	0	4	10	5	14	0	1	4	6	0	
62	14	26	△ 58.1	85.7	0.2	28 電子部品・デバイス・電子回路製造業	26	0	4	2	0	3	0	0	0	4	8	5	0	
183	113	174	△ 4.9	54.0	1.4	29 電気機械器具製造業	174	4	18	9	21	14	34	20	0	24	12	12	6	
19	25	32	68.4	28.0	0.3	30 情報通信機械器具製造業	32	2	0	2	3	19	1	0	0	3	1	0	1	
389	212	232	△ 40.4	9.4	1.9	31 輸送用機械器具製造業	232	4	15	7	25	22	74	37	4	22	15	4	3	
113	62	61	△ 46.0	△ 1.6	0.5	20.32 その他の製造業	61	0	20	8	2	11	11	5	2	0	2	0	0	
2	10	9	350.0	△ 10.0	0.1	F 電気・ガス・熱供給・水道業	9	0	2	0	0	4	0	0	3	0	0	0	0	
68	85	76	11.8	△ 10.6	0.6	G 情報通信業	76	28	34	0	7	1	4	0	0	0	0	2	0	
674	621	580	△ 13.9	△ 6.6	4.6	H 運輸業、郵便業	580	62	98	15	19	75	64	119	14	26	41	38	9	
1,082	1,749	1,886	74.3	7.8	15.1	I 卸売業、小売業	1,886	409	394	15	168	240	336	96	51	25	102	26	24	
40	64	52	30.0	△ 18.8	0.4	J 金融業、保険業	52	14	6	2	15	6	4	0	2	0	0	3	0	
204	194	226	10.8	16.5	1.8	K 不動産業、物品賃貸業	226	46	35	0	22	17	97	3	3	0	0	1	2	
217	298	310	42.9	4.0	2.5	L 学術研究、専門・技術サービス業	310	97	86	3	7	83	10	3	0	1	3	7	10	
401	404	517	28.9	28.0	4.1	M 宿泊業、飲食サービス業	517	15	40	5	31	11	226	16	24	0	5	39	105	
399	466	413	3.5	△ 11.4	3.3	N 生活関連サービス業、娯楽業	413	23	199	11	19	29	15	9	44	9	16	6	33	
129	195	201	55.8	3.1	1.6	O 教育、学習支援業	201	60	46	0	8	8	17	37	2	7	7	8	1	
3,475	3,068	3,182	△ 8.4	3.7	25.4	P 医療、福祉	3,182	457	809	99	360	266	389	203	144	130	160	105	60	
57	27	35	△ 38.6	29.6	0.3	Q 複合サービス事業	35	1	9	0	3	1	2	3	0	0	1	1	14	
1,010	941	1,065	5.4	13.2	8.5	R サービス業(他に分類されないもの)	1,065	192	239	8	75	148	130	145	35	20	20	27	26	
87	109	87	0.0	△ 20.2	0.7	S, T 公務、その他	87	22	13	1	7	1	15	11	6	4	2	2	3	
10,887	11,258	12,516	15.0	11.2	100.0	合計	12,516	1,857	2,601	314	989	1,400	1,815	1,086	572	457	613	466	346	
6,618	7,279	7,559	14.2	3.8	60.4	29人以下	7,559	1,239	1,868	156	685	810	844	605	370	245	311	276	150	
2,736	2,859	3,576	30.7	25.1	28.6	30~99人	3,576	446	454	73	228	432	836	280	121	159	225	138	184	
890	782	910	2.2	16.4	7.3	100~299人	910	109	195	85	40	86	100	105	70	26	45	42	7	
286	233	333	16.4	42.9	2.7	300~499人	333	29	63	0	12	53	23	85	11	17	32	3	5	
169	74	95	△ 43.8	28.4	0.8	500~999人	95	6	18	0	14	19	10	11	0	10	0	7	0	
188	31	43	△ 77.1	38.7	0.3	1,000人~	43	28	3	0	10	0	2	0	0	0	0	0	0	

(注)新産業分類(平成19年11月改訂「日本標準産業分類」)に基づく区分により掲載している。

産業別・規模別一般充足状況(学卒を除きパート含む)

前月	前年同月	当月	対前月比	対前年同月比	構成比	産業別	計	前橋	高崎	(安中)	桐生	伊勢崎	太田	館林	沼田	富岡	藤岡	渋川	(中之条)
27	47	39	44.4	△ 17.0	2.4	A. 農、林、漁業	39	5	3	1	1	4	4	2	12	0	2	4	1
0	0	2	—	—	0.1	C 鉱業、採石業、砂利採取業	2	0	0	1	1	0	0	0	0	0	0	0	0
87	84	88	1.1	4.8	5.5	D 建設業	88	19	23	3	3	12	8	2	2	1	6	6	3
336	334	436	29.8	30.5	27.1	E 製造業	436	34	55	12	31	75	79	53	17	27	26	24	3
58	78	73	25.9	△ 6.4	4.5	09 食料品製造業	73	13	10	0	5	19	2	9	2	3	4	5	1
3	5	2	△ 33.3	△ 60.0	0.1	10 飲料・たばこ・飼料製造業	2	0	1	0	0	0	0	0	0	0	0	1	0
5	10	12	140.0	20.0	0.7	11 繊維工業	12	0	1	2	2	0	2	2	0	0	3	0	0
8	3	4	△ 50.0	33.3	0.2	12 木材・木製品製造業(家具を除く)	4	0	0	0	0	0	1	0	2	0	0	1	0
7	5	8	14.3	60.0	0.5	13 家具・装備品製造業	8	2	0	0	0	0	0	2	4	0	0	0	0
7	8	11	57.1	37.5	0.7	14 パルプ・紙・紙加工品製造業	11	3	0	1	4	0	2	0	0	0	0	1	0
3	3	1	△ 66.7	△ 66.7	0.1	15 印刷・同関連業	1	1	0	0	0	0	0	0	0	0	0	0	0
16	7	18	12.5	157.1	1.1	16 化学工業	18	2	6	0	3	0	6	0	0	0	1	0	
0	0	0	—	—	0.0	17 石油製品・石炭製品製造業	0	0	0	0	0	0	0	0	0	0	0	0	0
26	41	43	65.4	4.9	2.7	18 プラスチック製品製造業(別掲を除く)	43	3	0	1	3	3	14	3	3	8	4	1	0
9	4	9	0.0	125.0	0.6	19 ゴム製品製造業	9	0	2	0	6	1	0	0	0	0	0	0	0
4	3	9	125.0	200.0	0.6	21 窯業・土石製品製造業	9	0	0	1	0	0	0	4	0	1	3	0	
5	3	7	40.0	133.3	0.4	22 鉄鋼業	7	0	0	0	2	0	0	0	3	2	0	0	
0	4	5	—	25.0	0.3	23 非鉄金属製造業	5	2	0	0	2	0	0	0	0	1	0	0	
37	41	54	45.9	31.7	3.4	24 金属製品製造業	54	5	13	2	2	9	10	5	1	2	3	2	0
25	20	21	△ 16.0	5.0	1.3	25 はん用機械器具製造業	21	1	7	0	3	4	2	0	2	2	0	0	
14	6	16	14.3	166.7	1.0	26 生産用機械器具製造業	16	0	1	1	2	4	1	0	6	0	0	0	
12	6	6	△ 50.0	0.0	0.4	27 業務用機械器具製造業	6	0	0	1	2	0	1	0	0	0	2	0	
5	6	12	140.0	100.0	0.7	28 電子部品・デバイス・電子回路製造業	12	0	3	3	0	2	0	0	1	2	1	0	
27	18	44	63.0	144.4	2.7	29 電気機械器具製造業	44	1	1	3	8	5	9	11	1	1	1	3	0
7	5	7	0.0	40.0	0.4	30 情報通信機械器具製造業	7	0	0	0	6	1	0	0	0	0	0	0	
42	48	48	14.3	0.0	3.0	31 輸送用機械器具製造業	48	1	4	0	4	8	21	5	0	1	3	1	0
16	10	26	62.5	160.0	1.6	20,32 その他の製造業	26	0	6	0	1	1	10	4	0	0	2	2	
0	3	3	—	0.0	0.2	F 電気・ガス・熱供給・水道業	3	0	1	0	1	1	0	0	0	0	0	0	
9	12	5	△ 44.4	△ 58.3	0.3	G 情報通信業	5	0	3	0	0	1	0	0	0	0	0	1	0
79	87	88	11.4	1.1	5.5	H 運輸業、郵便業	88	5	8	5	7	11	23	7	4	1	7	8	2
138	165	175	26.8	6.1	10.9	I 卸売業、小売業	175	24	42	2	13	26	24	19	6	5	4	6	4
6	9	9	50.0	0.0	0.6	J 金融業、保険業	9	5	0	0	1	2	1	0	0	0	0	0	
22	21	13	△ 40.9	△ 38.1	0.8	K 不動産業、物品賃貸業	13	5	2	0	0	1	1	1	0	1	0	0	2
34	54	42	23.5	△ 22.2	2.6	L 学術研究、専門・技術サービス業	42	14	16	0	2	9	1	0	0	0	0	0	
32	38	32	0.0	△ 15.8	2.0	M 宿泊業、飲食サービス業	32	4	7	0	2	2	4	1	4	1	0	4	3
24	30	35	45.8	16.7	2.2	N 生活関連サービス業、娯楽業	35	2	5	3	2	3	0	2	4	3	4	5	2
19	22	33	73.7	50.0	2.0	O 教育、学習支援業	33	17	4	1	1	1	4	3	0	0	0	2	0
411	462	404	△ 1.7	△ 12.6	25.1	P 医療、福祉	404	83	89	12	34	30	46	36	12	9	17	30	6
10	8	13	30.0	62.5	0.8	Q 複合サービス事業	13	3	2	0	2	0	3	0	0	0	0	0	3
148	156	142	△ 4.1	△ 9.0	8.8	R サービス業(他に分類されないもの)	142	42	26	0	8	18	10	17	8	4	4	5	0
28	59	52	85.7	△ 11.9	3.2	S. T 公務、その他	52	21	6	0	2	1	2	2	11	3	1	2	1
1,410	1,591	1,611	14.3	1.3	100.0	合計	1,611	283	292	40	110	196	211	146	80	55	71	97	30
867	968	945	9.0	△ 2.4	58.7	29人以下	945	164	176	23	66	116	107	85	59	31	39	62	17
373	434	433	16.1	△ 0.2	26.9	30~99人	433	77	59	12	32	56	69	41	12	17	26	22	10
117	136	153	30.8	12.5	9.5	100~299人	153	20	40	5	8	19	23	11	7	4	5	11	0
27	22	42	55.6	90.9	2.6	300~499人	42	12	10	0	2	2	3	7	0	2	1	0	3
17	20	24	41.2	20.0	1.5	500~999人	24	4	5	0	1	3	4	2	2	1	0	2	0
9	11	14	55.6	27.3	0.9	1,000人~	14	6	2	0	1	0	5	0	0	0	0	0	0

(注)新産業分類(平成19年11月改訂「日本標準産業分類」)に基づく区分により掲載している。

新規学卒者の職業紹介状況(令和4年3月卒)

項 目	安定所別		前橋	高崎	(安中)	桐生	伊勢崎	太田	館林	沼田	富岡	藤岡	渋川	(中之条)	前年実績	
	前年同月	3年9月														
	末 現 在	末 現 在														
学 校	1 求人数	5	11	5	0	0	0	1	0	5	0	0	0	0	0	
	2 求職者数	8	5	1	1	1	2	0	0	0	0	0	0	0	11	
	3 就職者数	0	0	0	0	0	0	0	0	0	0	0	0	0	10	
	4 求人倍率 (1/2)	0.63	2.20	5.00	0.00	0.00	0.00	--	--	--	--	--	--	--	0.00	
	5 就職率 (3/2×100)	0.0	0.0	0.0	0.0	0.0	0.0	--	--	--	--	--	--	--	90.9	
高 校	1 求人数	7,121	7,422	1,070	1,495	229	458	687	1,302	670	285	390	321	306	209	6,108
	2 求職者数	2,785	2,571	354	386	138	355	246	304	210	117	86	180	134	61	2,690
	3 就職者数	0	1,821	217	283	103	243	177	214	156	88	66	126	107	41	2,680
	4 求人倍率 (1/2)	2.56	2.89	3.02	3.87	1.66	1.29	2.79	4.28	3.19	2.44	4.53	1.78	2.28	3.43	2.27
	5 就職率 (3/2×100)	0.0	70.8	61.3	73.3	74.6	68.5	72.0	70.4	74.3	75.2	76.7	70.0	79.9	67.2	99.6

(注1) 「2 求職者数」は、学校又は安定所の紹介を希望する求職者をいう。

(注2) 「3 就職者数」は、学校又は安定所の紹介による就職決定者数をいう。

(注3) 「前年実績」は、令和3年3月卒の学校又は安定所の紹介による最終数である。

新卒応援ハローワーク取扱状況

区分	項目	来所者数	求職	就職
大学等		138	51	63
	うち既卒者	75	22	25
	年度累計	1,008	343	304
高校		38	20	4
	うち既卒者	33	17	4
	年度累計	222	108	108
中学		0	0	0
	うち既卒者	0	0	0
	年度累計	8	7	5
その他若年者		0	0	0
	年度累計	0	0	0

※大学等には、大学院、短大、高専、専修、公共職業能力開発施設を含む。

※「既卒者」とは、学校卒業者で新規学卒者扱いでの就職を希望する者で、同一の事業主の元で正規雇用され、引き続き1年以上雇用保険被保険者であった期間がない者。

※その他若年者は学生、既卒者以外の若年者をいう。

外国人雇用サービスコーナー取扱状況

区分	項目	新規求職	相談件数	紹介件数	就職件数	有効求職
前 橋	当月分	43	108	21	8	158
	年度累計	239	640	165	32	
伊勢崎	当月分	97	510	39	8	402
	年度累計	578	3,258	264	59	
太 田	当月分	62	656	72	13	547
	年度累計	435	3,824	509	126	
館 林	当月分	70	434	25	6	397
	年度累計	506	2,779	126	25	

雇用保険関係

項目 安定所別	適用関係											求職者給付関係										
	事業所			被保険者				事務組合				一般被保険者					実人員					
	1 全数	2 新規加入	3 廃止脱退	4 全数	5 資格取得	6 資格喪失	7 6のうち事業主都合による解雇	8 解雇率 7/6×100	9 組合	10 委託事業所	11 被保険者	12 離職票 交付件数	13 受給資格決定 件数	14 初回受給者数	15 うち特定	16 受給者実人員	17 うち特定	18 訓練延長 給付	19 受講手当	20 特定職種	21 通所手当	22 傷病手当 実人員
前年同月	33,002	122	265	628,032	7,781	7,411	542	7.3	203	13,588	122,383	4,616	1,639	1,626	418	8,674	2,873	268	191	0	438	27
前月	33,678	87	73	617,556	7,095	23,352	469	2.0	203	13,778	121,438	4,543	1,341	1,312	248	6,631	1,865	211	273	0	440	16
9月	33,474	106	313	614,974	7,754	10,304	445	4.3	203	13,697	121,270	4,756	1,451	1,185	236	6,367	1,762	261	213	0	459	22
前橋	6,433	18	50	123,890	1,266	1,466	56	3.8	54	2,908	25,780	913	268	189	40	1,074	280	59	58	0	116	5
高崎	6,091	26	75	119,220	1,968	3,926	39	1.0	33	2,333	20,237	1,051	223	218	35	1,098	262	57	43	0	91	2
安中	713	1	4	15,959	117	135	8	5.9	3	309	2,475	96	35	24	4	140	43	2	2	0	5	3
桐生	2,807	9	15	43,048	426	486	34	7.0	18	909	7,157	298	109	99	26	495	180	14	12	0	26	3
伊勢崎	4,084	13	41	72,570	1,070	1,224	172	14.1	18	1,514	13,386	650	191	170	39	935	287	21	27	0	46	1
太田	3,904	15	39	93,717	1,372	1,352	31	2.3	9	1,272	14,307	754	207	154	30	857	263	26	16	0	38	1
館林	2,525	8	35	53,034	721	748	56	7.5	11	848	9,472	409	146	120	29	657	183	6	7	0	15	1
沼田	1,399	2	13	18,615	168	214	7	3.3	13	770	5,958	115	41	29	4	190	47	9	3	0	12	1
富岡	1,233	4	12	17,921	155	171	7	4.1	11	574	5,480	104	49	33	7	173	36	3	9	0	12	0
藤岡	1,556	5	11	21,282	186	215	16	7.4	9	724	6,344	131	69	60	11	323	90	18	22	0	37	3
渋川	1,713	3	4	23,292	187	221	15	6.8	13	956	6,956	133	82	61	6	297	65	38	12	0	50	2
中之条	1,016	2	14	12,426	118	146	4	2.7	11	580	3,718	102	31	28	5	128	26	8	2	0	11	0
年度累計		755	704		61,430	74,306	3,445	4.6				33,501	9,851	8,548	1,895	37,628	11,686	939	1,184	0	1,961	94

(注)13受給資格決定数は速報値のため修正があり得る

(注)特定とは、特定受給資格者

項目 安定 所別	求職者給付関係												就職促進給付関係											
	一般被保険者						高年齢継続被保険者			短期特例被保険者			一般被保険者						就職促進給付関係					
	23	基本手当			27	28	29	30	31	32	33	34	常用就職支度手当		再就職手当		就業促進定着手当		就業手当		移転費		求職活動支援費	
24	25	26	27	28	29	30	31	32	33	34	35	36	37	38	39	40	41	42	43	44	45	46		
総支給額	所定日数 内支給額	うち特定	訓練延 長給付 支給額	技能習 得手当 支給額	傷病 手当 支給額	受給資 格決定 件数	受給 者数	高年齢 求職者 給付金額	受給資 格決定 件数	受給 者数	特例一 時金支 給金額	支給 人員	支給 金額	支給 人員	支給 金額	支給 人員	支給 金額	支給 人員	支給 金額	支給 人員	支給 金額	支給 人員	支給 金額	
前年同月	1,462,714	1,137,019	399,056	37,875	3,934	4,204	369	371	77,102	2	1	313	0	16	482	192,048	113	23,271	18	933	0		2	42
前月	948,286	857,777	264,369	25,236	4,603	3,095	329	372	81,573	0	0		4	638	387	154,387	110	25,139	9	501	1	233	0	
9月	980,509	821,736	249,452	33,528	4,156	3,915	373	352	74,809	0	0	6	1,041	404	157,593	98	22,426	15	891	0		0		
前橋	166,484	137,413	39,832	6,909	791	641	53	56	12,390	0	0		1	223	71	25,516	9	1,633	6	247	0		0	
高崎	170,963	143,511	36,684	7,075	650	407	67	59	12,404	0	0		0		63	25,827	10	1,541	1	19	0		0	
安中	20,888	17,619	6,077	266	40	542	13	10	2,012	0	0		1	177	11	4,796	1	95	1	37	0		0	
桐生	74,851	62,224	24,416	1,874	397	786	29	27	5,307	0	0		3	505	31	11,500	22	6,318	0		0		0	
伊勢崎	146,243	124,959	41,647	2,563	517	363	35	33	7,054	0	0		0		54	22,598	4	1,004	2	124	0		0	
太田	128,534	108,406	36,457	3,955	472	305	34	35	7,600	0	0		0		68	29,856	13	3,319	1	56	0		0	
館林	103,893	87,669	25,415	917	173	84	50	46	9,557	0	0		1	136	32	12,225	12	1,972	3	405	0		0	
沼田	29,786	24,950	6,838	1,153	152	177	16	16	3,318	0	0		0		10	3,287	14	3,809	0		0		0	
富岡	24,408	22,038	5,677	162	117		21	16	3,468	0	0		0		11	4,564	2	393	0		0		0	
藤岡	49,099	41,042	13,880	2,553	305	408	19	20	4,304	0	0		0		20	7,195	5	1,219	0		0		0	
渋川	45,759	35,716	8,852	5,071	390	202	19	16	3,408	0	0		0		19	5,186	2	213	1	3	0		0	
中之条	19,599	16,189	3,677	1,029	152		17	18	3,985	0	0		0		14	5,042	4	910	0		0		0	
年度累計	5,351,257	4,750,963	1,597,703	121,164	20,829	15,123	3,466	3,516	760,811	16	16	2,954	18	2,834	2,639	1,096,732	651	128,975	59	3,097	7	1,017	2	100

(注1) 支給金額は千円単位で千円未満四捨五入のため、合計とは一致しない。

(注2) 就職促進給付の拡充により、平成26年10月より就業促進定着手当の支給が開始。

項目 安定所別	雇用継続給付関係										
	高年齢雇用継続給付						育児休業給付			介護休業給付	
	基本給付金			再就職給付金							
	47 受給要件確認 件数	48 受給者 実人員	49 支給 金額	50 受給要件確認 件数	51 受給者 実人員	52 支給 金額	53 受給要件確認 件数	54 受給者 実人員	55 支給 金額	56 受給 者数	57 支給 金額
前年同月	343	9,325	253,585	0	2	43	408	4,269	520,774	25	8,132
前月	287	8,399	225,619	0	3	50	475	4,254	529,204	23	5,159
9月	375	8,837	236,589	0	2	18	462	4,247	526,563	24	6,650
前橋	97	1,996	53,210	0	0		107	1,124	149,558	1	495
高崎	67	2,583	76,418	0	0		112	1,017	129,754	6	2,021
安中	7	143	2,967	0	0		5	51	4,725	0	
桐生	25	778	19,758	0	2	18	33	294	34,598	1	136
伊勢崎	31	836	21,061	0	0		42	442	46,915	2	240
太田	72	618	15,630	0	0		74	581	69,532	6	1,259
館林	39	833	22,044	0	0		31	238	29,245	2	281
沼田	7	216	5,660	0	0		11	99	11,098	3	1,785
富岡	7	208	4,979	0	0		13	83	10,903	1	47
藤岡	7	268	6,315	0	0		12	129	16,111	1	152
渋川	8	228	5,405	0	0		13	141	18,012	0	
中之条	8	130	3,141	0	0		9	48	6,113	1	235
年度累計	2,320	51,831	1,388,199	1	14	205	2,489	26,883	3,260,940	138	36,478

(注) 支給金額は千円単位で千円未満四捨五入のため、合計とは一致しない。

教育訓練給付金(一般教育訓練)給付状況

		一 般 教 育 訓 練 給 付 関 係												合計
		前橋	高崎	安中	桐生	伊勢崎	太田	館林	沼田	富岡	藤岡	渋川	中之条	
平成30年度	受給者数	273	277	30	101	189	151	119	55	67	84	92	37	1,475
	支給金額	7,543	8,953	768	2,940	6,167	4,159	3,666	1,438	1,883	2,401	2,868	890	43,674
令和元年度	受給者数	242	260	51	85	195	131	111	53	34	57	79	23	1,321
	支給金額	8,209	9,192	1,650	2,049	6,139	3,405	3,327	1,457	1,436	1,752	2,191	675	41,482
令和2年度	受給者数	241	241	34	89	192	159	128	53	37	70	75	26	1,345
	支給金額	7,685	8,149	965	2,626	6,395	3,961	3,445	1,730	1,205	2,686	2,475	646	41,967
令和2年9月	受給者数	22	33	4	12	14	14	7	6	6	11	6	2	137
	支給金額	682	1,084	156	216	596	422	90	207	205	206	151	39	4,052
10月	受給者数	33	23	8	10	22	24	13	9	5	10	12	2	171
	支給金額	1,085	736	136	266	626	795	333	160	181	454	502	71	5,345
11月	受給者数	21	23	2	13	21	24	10	7	3	6	8	6	144
	支給金額	699	682	44	430	643	549	294	273	55	157	180	89	4,094
12月	受給者数	14	24	5	8	20	11	12	2	2	2	7	3	110
	支給金額	531	738	94	133	596	180	252	79	54	21	127	173	2,978
令和3年1月	受給者数	17	14	2	6	18	12	8	4	1	3	9	1	95
	支給金額	430	454	94	203	547	351	250	140	11	152	424	39	3,094
2月	受給者数	23	9	1	4	13	11	8	5	5	7	10	2	98
	支給金額	607	328	18	180	393	325	245	107	260	504	281	91	3,338
3月	受給者数	19	29	3	8	24	6	11	6	3	6	6	2	123
	支給金額	661	982	108	186	807	201	211	292	158	305	122	48	4,081
4月	受給者数	27	32	3	9	13	5	11	7	4	4	8	2	125
	支給金額	798	1,307	166	429	384	192	646	468	226	68	513	141	5,337
5月	受給者数	11	14	1	5	14	7	17	5	4	3	12	2	95
	支給金額	313	299	66	167	483	194	432	83	132	35	641	106	2,951
6月	受給者数	16	27	2	2	13	8	7	1	4	6	14	2	102
	支給金額	355	1,003	46	56	403	90	164	17	109	271	470	36	3,020
7月	受給者数	22	21	6	6	17	11	13	3	7	6	3	1	116
	支給金額	1,103	910	256	120	717	385	440	101	184	147	246	7	4,616
8月	受給者数	22	28	4	8	18	15	9	1	5	4	7	1	122
	支給金額	906	841	114	153	641	267	237	9	123	187	150	12	3,640
9月	受給者数	23	25	2	9	20	8	7	3	2	11	1	3	114
	支給金額	709	867	72	215	548	169	246	165	63	280	12	58	3,404

(注1) 支給金額は千円単位で千円未満四捨五入のため、合計とは一致しない。

(注2) 教育訓練給付金の拡充に伴い、平成26年10月より「一般教育訓練給付金」へ名称変更

教育訓練給付金(専門実践教育訓練)受給資格確認及び教育訓練支援給付金給付状況

項目	専門実践教育訓練関係																	教育訓練支援給付金				
	教育訓練給付金																	受給資格 確認件数	初回受給者数	受給者実人員	支給終了者数	支給金額
	安定所別	内訳		受給者数・支給金額																		
		受給資格 確認件数	通学制	通信制	第1回		第2回		第3回		第4回		第5回		第6回		追加給付(20%)					
受給者数					支給金額	受給者数	支給金額	受給者数	支給金額	受給者数	支給金額	受給者数	支給金額	受給者数	支給金額	受給者数	支給金額					
令和元年度	486	194	292	341	50,766	196	17,383	169	19,729	130	10,993	69	7,160	65	5,528	151	34,451	56	45	465	27	93,668
令和2年度	509	149	360	461	66,699	215	17,680	193	19,869	171	17,516	81	9,365	71	7,490	193	34,821	59	60	514	37	111,652
前年同月	30	2	28	17	1,630	0		0		0		0		0		5	1,883	2	0	15	0	3,735
前月	30	1	29	16	2,099	1	90	1	90	1	90	1	75	2	253	10	2,268	0	7	76	0	16,782
9月	30	2	28	19	1,422	0		0		0		0		0		9	1,416	2	2	9	0	1,829
前橋	11	2	9	4	342	0		0		0		0		0		3	195	0	0	0	0	
高崎	4	0	4	6	497	0		0		0		0		0		2	232	1	2	6	0	1,100
安中	2	0	2	1	64	0		0		0		0		0		0		0	0	0	0	
桐生	3	0	3	0		0		0		0		0		0		0		1	0	1	0	280
伊勢崎	4	0	4	2	114	0		0		0		0		0		1	320	0	0	1	0	248
太田	2	0	2	0		0		0		0		0		0		1	80	0	0	0	0	
館林	2	0	2	1	55	0		0		0		0		0		0		0	0	0	0	
沼田	0	0	0	0		0		0		0		0		0		0		0	0	0	0	
富岡	0	0	0	2	120	0		0		0		0		0		0		0	0	0	0	
藤岡	0	0	0	3	230	0		0		0		0		0		0		0	0	0	0	
渋川	2	0	2	0		0		0		0		0		0		2	589	0	0	1	0	201
中之条	0	0	0	0		0		0		0		0		0		0		0	0	0	0	
年度累計	196	9	187	97	10,311	222	20,198	1	90	119	12,673	1	75	48	5,577	264	38,835	31	18	259	33	56,695

(注1) 支給金額は千円単位で千円未満四捨五入のため、合計とは一致しない。

(注2) 教育訓練給付金の拡充及び教育訓練支援給付金の創設に伴い、平成26年10月より「専門実践教育訓練」新設

用語の説明

(職業紹介関係)

- ・新規求職申込件数
期間中に自安定所で新たに受付けた求職申込みの件数をいう。
- ・月間有効求職者数
「前月より繰越された有効求職者数(前月末日現在において、求職票の有効期限が翌月以降にまたがっている就職未決定の求職者数)」と当月の「新規求職者申込件数」の合計数をいう。
- ・紹介件数
求職者と求人との結合をはかるため、自安定所で紹介した件数をいう。
- ・就職件数
自安定所の有効求職者が、安定所の紹介あっせんにより就職した件数をいう。
- ・新規求人数
期間中に新たに受付けた求人数(採用予定人員)をいう。
- ・月間有効求人数
「前月より繰越された有効求人数(前月末日現在において、求人票の有効期限が翌月以降にまたがっている未充足の求人数)」と当月の「新規求人数」の合計数をいう。
- ・充足数
自安定所の有効求人が、安定所の紹介あっせんにより求職者と結合した件数をいう。
- ・求人倍率(求職者に対する求人の比率をいい、求職者1人あたりの求人数を示す。)

$$\text{求人倍率} = \frac{\text{月間有効(新規)求人数}}{\text{月間有効(新規)求職者数}}$$

- ・就職率(就職に対する就職の比率をいい、求職者のうち、求人者との間に雇用関係が成立したものの割合を示す。)

$$\text{就職率} = \frac{\text{就職件数}}{\text{月間有効(新規)求職者数}} \times 100$$

- ・充足率(求人に対する就職の比率をいい、申込まれ求人がどの程度充たされているかを示す。)

$$\text{充足率} = \frac{\text{充足数}}{\text{月間有効(新規)求人数}} \times 100$$

- ・産業分類(平成21年4月より本文中の産業分類は平成19年11月改定の「日本標準産業分類」による。)

(雇用保険関係)

- ・離職票交付枚数
安定所が離職による被保険者資格の喪失の確認を行い、離職者に交付した離職票の枚数をいう。
- ・離職票提出件数
失業給付を受けようとする者が安定所に出頭して離職票を提出した件数をいう。
- ・受給資格決定件数
受け付けた離職票を審査して、安定所が失業給付を受ける資格があると決定した件数をいう。
- ・初回受給者数
同一失業給付金受給期間内における当該失業給付の第1回目の支給を受けた者の数をいう。
- ・受給者実人員
失業給付を実際に受けた受給資格者の実数をいう。
- ・特定受給資格者
離職理由が、倒産・解雇・特定の雇止め等により再就職の準備をする時間的余裕がなく離職を余儀なくされた受給資格者(特定受給資格者判断基準に該当する者)をいう。

県内ハローワーク一覧

名 称	所 在 地	連 絡 先
ハローワーク前橋	前橋市天川大島町130-1	tel. 027-290-2111 fax. 027-290-2528
ハローワーク高崎	高崎市北双葉町5-17	tel. 027-327-8609 fax. 027-323-8119
ハローワーク安中	安中市安中1-1-26	tel. 027-382-8609 fax. 027-382-4141
ハローワーク桐生	桐生市錦町2-11-14	tel. 0277-22-8609 fax. 0277-22-5014
ハローワーク伊勢崎	伊勢崎市太田町554-10 (伊勢崎地方合同庁舎1階)	tel. 0270-23-8609 fax. 0270-23-3697
ハローワーク太田	太田市飯田町893	tel. 0276-46-8609 fax. 0276-48-0096
ハローワーク館林	館林市大街道1-3-37	tel. 0276-75-8609 fax. 0276-72-4367
ハローワーク沼田	沼田市下之町888テラス沼田5階	tel. 0278-22-8609 fax. 0278-23-7206
ハローワーク群馬富岡	富岡市富岡1414-14	tel. 0274-62-8609 fax. 0274-62-1932
ハローワーク藤岡	藤岡市上大塚368-1	tel. 0274-22-8609 fax. 0274-24-4587
ハローワーク渋川	渋川市渋川1696-15	tel. 0279-22-2636 fax. 0279-23-4370
ハローワーク中之条	吾妻郡中之条町西中之条207	tel. 0279-75-2227 fax. 0279-75-5945