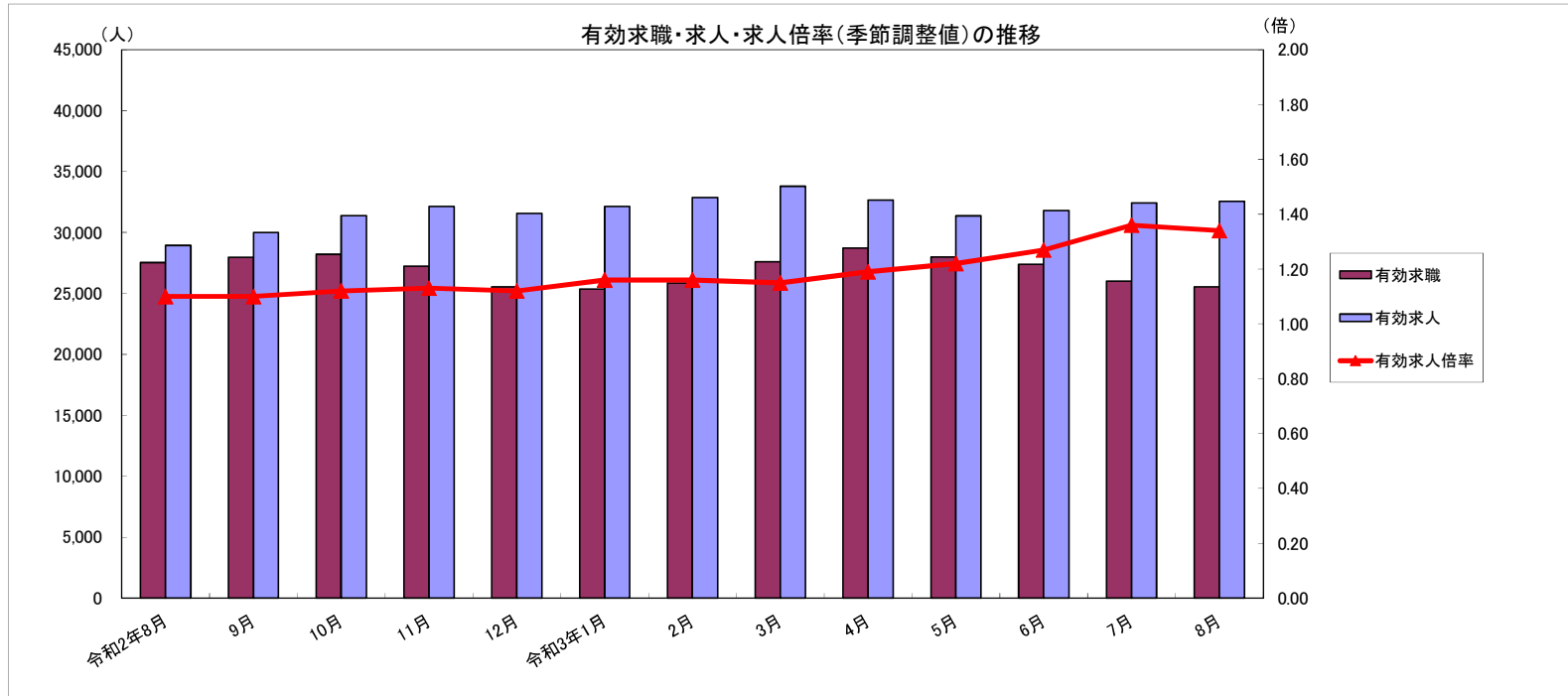


労働市場月報



2021. 8

厚生労働省 群馬労働局 職業安定部

労働市場の動向(3年8月)

目次

1 求人倍率の状況

- ・ 新規求人倍率(季節調整値)は、新規求職者数の増加(前月比6.0%増)に対し、新規求人数は減少(前月比7.0%減)したことから、前月を0.26ポイント下回る1.85倍となった。
- ・ 有効求人倍率(季節調整値)は、月間有効求職者数は増加(前月比0.4%増)に対し、月間有効求人数は減少(前月比0.9%減)したことから、前月を0.02ポイント下回る1.34倍となった。

2 求人の状況

- ・ 新規求人数(原数値)は10,887で、前年同月比13.4%増加となった。
産業別では、建設業(15.2%減)、製造業(51.8%増)、情報通信業(3.0%増)、運輸業・郵便業(42.5%増)、卸売・小売業(10.5%増)、飲食・宿泊業(2.3%増)、医療・福祉(3.3%増)、サービス業(32.7%増)となっている。
製造業の内訳を見ると、食料品(1.1%増)、プラスチック製品(41.1%増)、金属製品(47.8%増)、はん用機械器具(160.4%増)、生産用機械器具製造業(60.9%増)、業務用機械器具製造業(76.9%増)、電気機械器具(137.7%増)、輸送用機械器具(28.0%増)となっている。
- ・ 有効求人数(原数値)は32,554で、前年同月比12.5%増加となった。

3 求職の状況

- ・ 新規求職者数(原数値)は5,364で、前年同月比0.2%減少となった。
- ・ 新規求職者(常用:パートを除く)の態様別内訳(前年同月比)を見ると、在職者は14.5%増加し、離職者は12.7%減少(うち事業主都合が39.0%減、うち自己都合が0.6%減)となっている。
- ・ 有効求職者数(原数値)は25,536で、前年同月比7.3%減少となった。

4 就職の状況

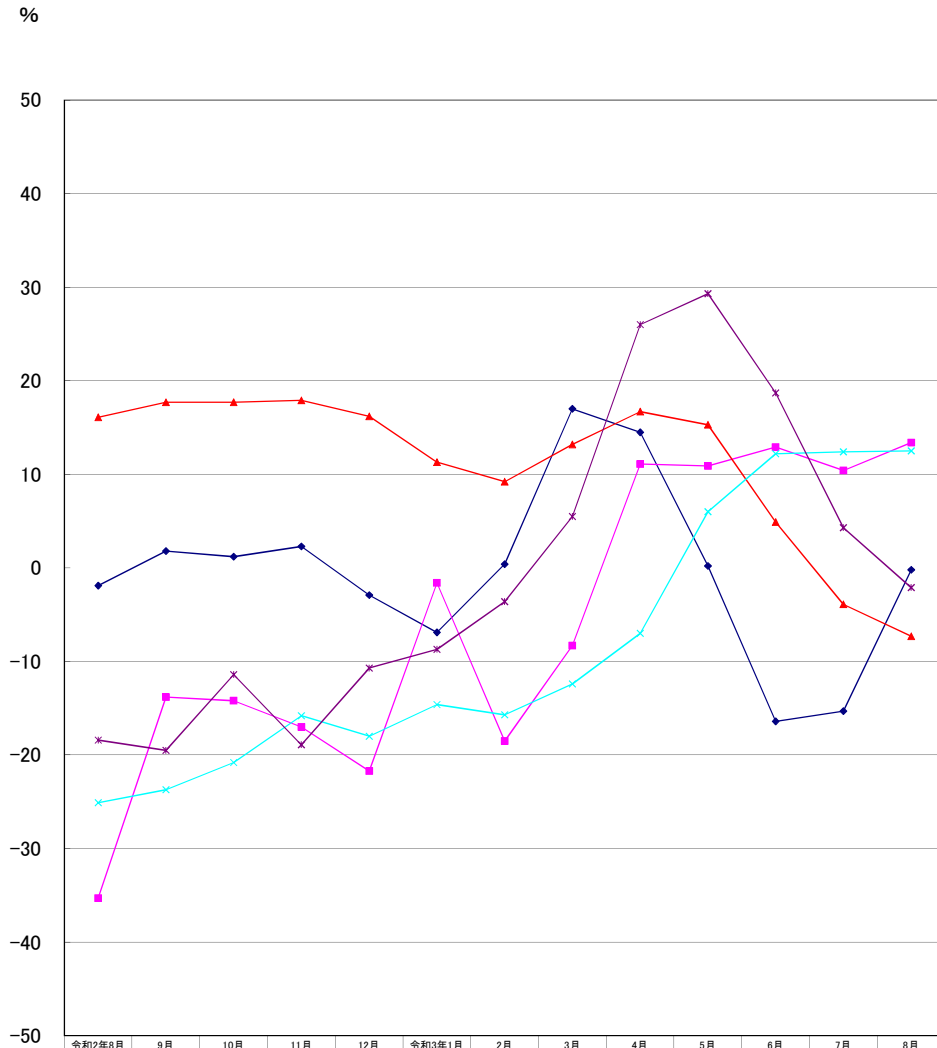
- ・ 公共職業安定所の紹介による就職件数は1,428で、前年同月比2.1%減少となった。

5 雇用保険受給者の状況

- ・ 受給資格決定件数は1,341で、前年同月比19.7%減少となった。
- ・ 初回受給者数は1,312で、前年同月比25.4%減少となった。
- ・ 雇用保険受給者実人員は6,631で、前年同月比25.7%減少となった。

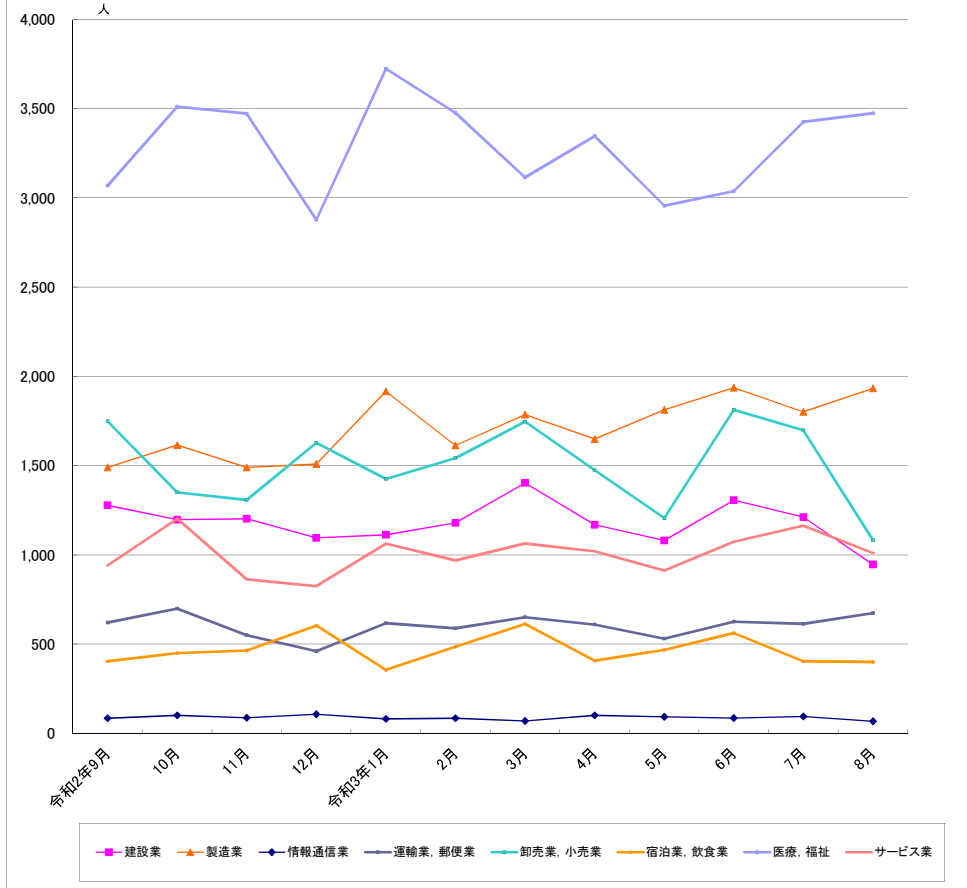
主要統計グラフ	1-2
業務統計主要項目・主要指標	3
時系列でみた主要指標Ⅰ(学卒・パートを除く)	4
" Ⅱ(学卒を除きパートを含む)	5
一般職業紹介状況(学卒・パートを除く)	6
" (学卒を除きパートを含む)	7
中高年齢者等の職業紹介等状況(パートを除く)	8
高齢者(55歳以上)の職業紹介状況(パートを除く)	9
パートタイム職業紹介状況	10
障害者職業紹介状況	11
産業別・規模別一般新規求人状況	12
産業別・規模別一般充足状況	13
新規学卒者の職業紹介状況	14
付属施設の業務取扱状況	15
新卒応援ハローワーク	
外国人雇用サービスコーナー	
雇用保険関係(適用、求職者給付、就職促進給付、雇用継続給付)	16-18
教育訓練給付金(一般教育訓練)給付状況	19
教育訓練給付金(専門実践教育訓練)受給資格確認及び教育訓練支援給付金給付状況	20
用語の説明・県内ハローワーク等一覧	21

グラフでみる対前年増減率の推移



	令和2年8月	9月	10月	11月	12月	令和3年1月	2月	3月	4月	5月	6月	7月	8月
新規求職	-1.9	1.8	1.2	2.3	-2.9	-6.9	0.4	17.0	14.5	0.2	-16.4	-15.3	-0.2
新規求人	-35.3	-13.8	-14.2	-17.0	-21.7	-1.6	-18.5	11.1	10.9	12.9	10.4	13.4	
有効求職	16.1	17.7	17.7	17.9	16.2	11.3	9.2	13.2	16.7	15.3	4.9	-3.9	-7.3
有効求人	-25.1	-23.7	-20.8	-15.8	-18.0	-14.6	-15.7	-12.4	-7.0	6.0	12.2	12.4	12.5
就職件数	-18.4	-19.5	-11.4	-18.9	-10.7	-8.7	-3.6	5.5	26.0	29.3	18.7	4.3	-2.1

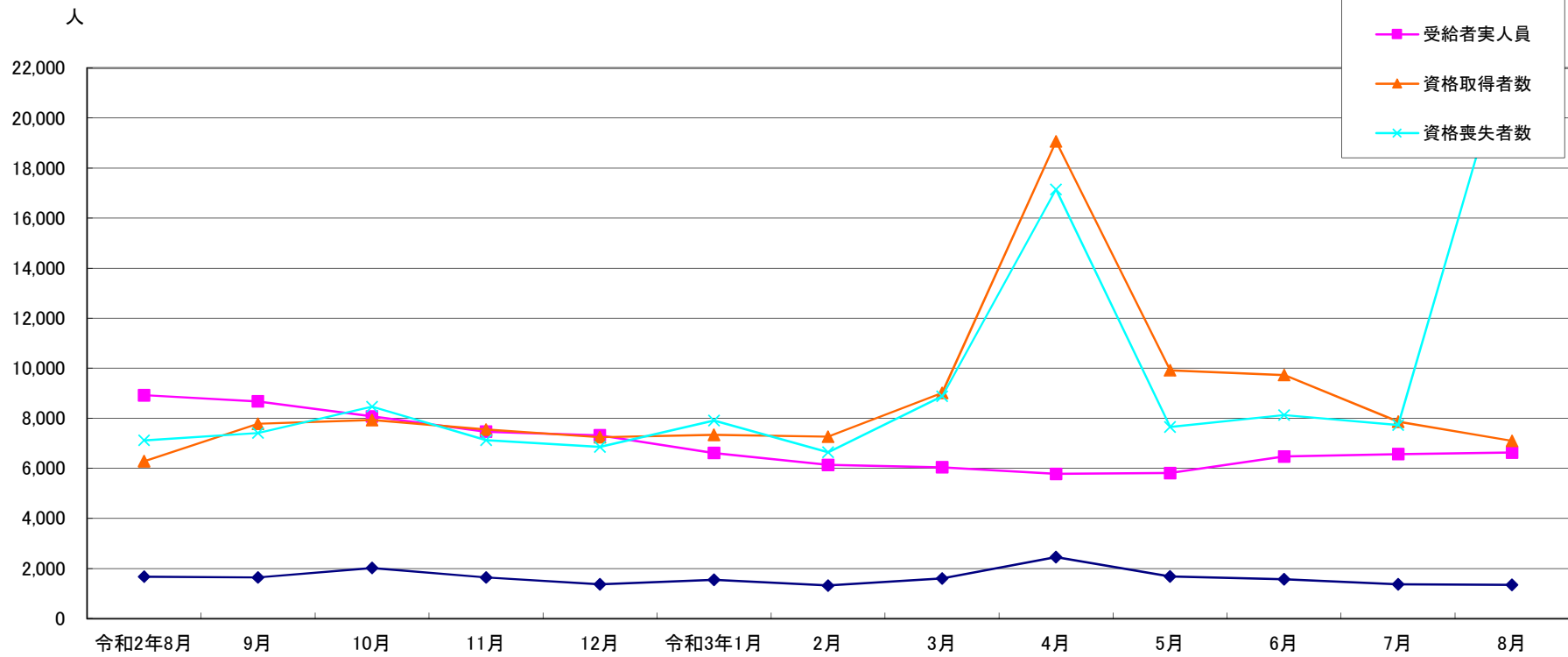
産業別新規求人数の推移(学卒を除きパートを含む)



	建設業	製造業	情報通信業	運輸業、郵便業	卸売業、小売業	宿泊業、飲食業	医療、福祉	サービス業
令和2年9月	1,278	1,490	85	621	1,749	404	3,068	941
10月	1,198	1,615	101	699	1,350	450	3,511	1,203
11月	1,202	1,490	88	550	1,308	464	3,473	863
12月	1,096	1,509	107	461	1,628	604	2,877	825
令和3年1月	1,113	1,916	81	618	1,426	356	3,724	1,063
2月	1,180	1,613	85	589	1,542	486	3,476	969
3月	1,403	1,786	70	651	1,747	613	3,115	1,064
4月	1,169	1,650	101	610	1,475	408	3,346	1,020
5月	1,081	1,813	93	531	1,207	468	2,956	913
6月	1,306	1,937	86	626	1,813	562	3,038	1,074
7月	1,211	1,801	95	614	1,698	404	3,426	1,164
8月	947	1,933	68	674	1,082	401	3,475	1,010

(注)新産業分類(平成19年11月改訂「日本標準産業分類」)に基づく区分により掲載している。

最近12か月の雇用保険関係指標の推移



	令和2年8月	9月	10月	11月	12月	令和3年1月	2月	3月	4月	5月	6月	7月	8月
受給資格決定	1,671	1,639	2,017	1,640	1,368	1,539	1,314	1,595	2,448	1,684	1,559	1,368	1,341
受給者実人員	8,923	8,674	8,075	7,468	7,320	6,615	6,138	6,039	5,780	5,806	6,474	6,570	6,631
資格取得者数	6,280	7,781	7,931	7,545	7,244	7,336	7,262	9,012	19,065	9,922	9,728	7,866	7,095
資格喪失者数	7,114	7,411	8,467	7,129	6,852	7,911	6,642	8,876	17,143	7,649	8,131	7,727	23,352

(注) 受給資格決定数は速報値のため修正があり得る

業務統計主要項目(学卒を除きパート含む)

主要指標

項 目			8月	参 考			対 比		
				前月	前々月	前年同月	前月比	前年同月比	
一 般 職 業 紹 介	求 職	1 新 規	5,364	5,405	6,079	5,375	△ 0.8	△ 0.2	
		2 月 間 有 効	25,536	25,992	27,384	27,537	△ 1.8	△ 7.3	
	就 職	3 全 数	1,428	1,728	1,908	1,458	△ 17.4	△ 2.1	
		4 うち保受給者	365	435	400	391	△ 16.1	△ 6.6	
	求 人	5 新 規	10,887	11,806	11,799	9,601	△ 7.8	13.4	
		6 月 間 有 効	32,554	32,429	31,803	28,936	0.4	12.5	
	7	充 足 数	1,410	1,653	1,829	1,440	△ 14.7	△ 2.1	
	求 人 倍 率	8 新 規 (5/1)	2.03	2.18	1.94	1.79			
		9 月間有効(6/2)	1.27	1.25	1.16	1.05			
雇 用 保 険	10	適 用 事 業 所 数	33,678	33,663	33,588	33,142	0.0	1.6	
	11	被 保 険 者 数	617,556	633,570	632,896	627,614	△ 2.5	△ 1.6	
	一 般	12	受 給 資 格 決 定 件 数	1,341	1,368	1,559	1,671	△ 2.0	△ 19.7
		13	受 給 者 実 人 員 (所 定 給 付)	6,631	6,570	6,474	8,923	0.9	△ 25.7
		14	支 給 金 額 (千円)	857,777	809,944	851,896	1,094,598	5.9	△ 21.6
	高 年 齢	15	受 給 資 格 決 定 件 数	329	421	453	354	△ 21.9	△ 7.1
		16	受 給 者 数	372	408	579	384	△ 8.8	△ 3.1
		17	支 給 金 額 (千円)	81,573	86,748	122,089	81,889	△ 6.0	△ 0.4
	短 期	18	受 給 資 格 決 定 件 数	0	0	4	1	-	△ 100.0
		19	受 給 者 数	0	2	4	0	△ 100.0	-
20		支 給 金 額 (千円)		400	718	110	△ 100.0	△ 100.0	

項 目	鉱工業生産指数 (鉱工業計)		常用雇用指数 (産業計)		所定外労働時間 (産業計)		企業倒産		完全失業者数 (全 国)	
	平成27年 =100 (原数値)	前 年 同 月 比	規模30人 以上 平成27年 =100 前 年 同 月 比	前 年 同 月 比	規模30人 以上 前 年 同 月 比	前 年 同 月 比	負債額 1000万 以上	前 年 同 月 差	万人	完全失業率 (季調値)
年 月										
平成29年	103.5	2.0	101.4	0.9	13.2	1.1	99	12	190	2.8
平成30年	104.6	1.1	104.6	3.2	13.9	5.9	106	7	166	2.4
令和元年	100.2	△ 4.2	103.6	△ 1.0	13.2	△ 4.9	88	△ 18	162	2.4
令和2年	93.0	△ 7.2	98.8	△ 4.6	11.9	△ 9.8	83	△ 5	191	2.8
令和2年6月	77.5	△ 23.8	99.4	△ 5.1	10.2	△ 23.3	8	△ 1	195	2.8
7月	95.2	△ 15.1	98.1	△ 5.8	11.3	△ 14.4	11	4	197	2.9
8月	90.1	0.0	99.7	△ 4.3	10.5	△ 17.3	10	4	206	3.0
9月	100.5	△ 2.1	100.1	△ 3.4	12.3	△ 6.2	2	△ 2	210	3.0
10月	101.9	△ 5.9	99.2	△ 3.9	13.1	0.8	6	3	215	3.1
11月	97.8	△ 8.4	95.6	△ 7.4	12.8	△ 3.7	4	△ 7	195	3.0
12月	100.7	△ 15.0	95.5	△ 7.3	13.3	3.9	5	0	194	3.0
令和3年1月	85.4	△ 8.1	101.5	1.7	12.8	3.2	4	△ 2	197	2.9
2月	108.7	10.1	100.4	0.4	12.1	△ 7.6	4	△ 5	194	2.9
3月	112.2	6.5	99.8	△ 0.1	13.6	0.8	8	2	188	2.6
4月	86.0	△ 10.0	101.4	2.7	13.6	△ 16.2	2	△ 12	209	2.8
5月	84.7	45.0	101.6	2.2	12.1	33.0	4	2	211	3.0
6月	102.2	32.4	100.6	1.2	12.7	24.5	13	5	206	2.9
7月	103.5	8.8	100.8	2.7	13.5	19.4	6	△ 5	193	2.8
8月	-	-	-	-	-	-	6	△ 4		
資料出所	県 統 計 課						帝国データバンク		総務省統計局	

※完全失業率の年平均は、実数である。
 ※表中「-」は、月報作成時には未公表のものである。
 ※年の数値は速報値

時系列でみた主要指標 I (学卒・パートを除く)

項目 年度・月別	A 一般職業紹介状況												B Aのうち中高年齢者						C 一般求職者給付				
	1 新規求職		2 月間有効求職		3 新規求人		4 月間有効求人		5 就職		求人倍率		6 新規求職		7 月間有効求職		8 就職		新規求職者 中に占める 中高年の 割合 6/1*100	受給資格 決定件数		受給者実人員	
	前年 同月比	前年 同月比	前年 同月比	前年 同月比	前年 同月比	前年 同月比	新規	月間 有効	前年 同月比	前年 同月比	前年 同月比	前年 同月比	前年 同月比	前年 同月比	前年 同月比	前年 同月比	前年 同月比	前年 同月比					
平成27年度	4,557	△ 5.0	17,942	△ 6.2	7,068	4.1	19,564	3.7	1,468	△ 4.5	1.55	1.09	1,509	△ 2.1	6,542	△ 3.3	466	1.7	33.1	1,611	△ 4.3	5,749	△ 5.8
平成28年度	4,285	△ 6.0	16,866	△ 6.0	7,607	7.6	21,321	9.0	1,379	△ 6.1	1.78	1.26	1,467	△ 2.8	6,247	△ 4.5	449	△ 3.6	34.2	1,529	△ 5.1	5,202	△ 9.5
平成29年度	4,027	△ 6.0	15,671	△ 7.1	7,811	2.7	22,267	4.4	1,271	△ 7.8	1.94	1.42	1,459	△ 0.5	6,021	△ 3.6	437	△ 2.7	36.2	1,459	△ 4.6	4,865	△ 6.5
平成30年度	3,807	△ 4.8	14,756	△ 5.7	8,066	3.2	23,201	4.7	1,207	△ 3.5	2.12	1.57	1,469	1.6	5,928	△ 1.3	441	3.3	38.6	1,392	△ 4.6	4,639	△ 4.6
令和元年度	3,862	1.4	15,084	2.2	7,619	△ 5.5	22,191	△ 4.4	1,100	△ 8.9	1.97	1.47	1,589	8.2	6,442	8.7	438	△ 0.7	41.1	1,504	8.0	5,353	15.4
令和2年度	3,993	3.4	17,264	14.5	6,418	△ 15.8	18,525	△ 16.5	877	△ 20.3	1.61	1.07	1,768	11.3	8,101	25.8	370	△ 15.5	44.3	1,867	21.9	7,213	35.0
令和2年8月	3,619	0.9	18,108	19.6	5,945	△ 31.4	17,411	△ 22.3	818	△ 23.0	1.64	0.96	1,556	13.1	8,327	33.3	339	△ 16.3	43.0	1,671	23.2	8,923	69.1
9月	3,856	3.5	18,339	21.5	6,574	△ 11.3	17,945	△ 20.4	870	△ 24.0	1.70	0.98	1,650	14.8	8,429	34.2	372	△ 16.8	42.8	1,639	18.2	8,674	63.9
10月	4,025	0.9	18,399	21.1	6,909	△ 7.0	18,860	△ 15.7	1,015	△ 12.3	1.72	1.03	1,748	9.0	8,603	35.2	404	△ 12.9	43.4	2,017	19.5	8,075	52.1
11月	3,521	6.5	17,785	21.0	6,592	△ 15.9	19,204	△ 12.3	801	△ 25.8	1.87	1.08	1,618	20.5	8,484	36.3	332	△ 24.4	46.0	1,640	27.2	7,468	29.7
12月	3,169	△ 4.7	16,792	18.2	5,980	△ 19.5	18,723	△ 14.3	829	△ 14.5	1.89	1.11	1,399	△ 9.4	8,049	28.8	354	△ 11.3	44.1	1,368	0.8	7,320	20.4
令和3年1月	4,089	△ 6.7	16,802	13.6	7,239	1.9	19,093	△ 12.3	759	△ 13.5	1.77	1.14	1,832	△ 0.5	8,071	23.2	321	△ 15.1	44.8	1,539	9.5	6,615	5.9
2月	3,966	△ 0.6	16,991	10.6	6,955	△ 15.3	19,464	△ 12.9	912	△ 8.8	1.75	1.15	1,795	5.0	8,166	19.8	395	△ 0.5	45.3	1,314	△ 1.2	6,138	9.6
3月	4,579	13.9	17,960	13.8	6,922	△ 4.1	20,046	△ 8.6	1,248	2.5	1.51	1.12	2,002	14.2	8,533	20.1	561	13.1	43.7	1,595	11.2	6,039	6.2
4月	4,524	2.1	17,950	13.5	6,619	13.1	19,407	△ 3.3	1,072	14.4	1.46	1.08	2,131	2.4	8,642	18.2	473	31.0	47.1	2,448	△ 0.6	5,780	3.5
5月	3,485	△ 6.9	17,346	10.6	6,431	9.4	18,911	9.2	847	26.6	1.85	1.09	1,549	△ 8.0	8,292	13.4	376	30.1	44.4	1,684	△ 37.4	5,806	△ 6.3
6月	3,911	△ 16.3	16,871	0.4	6,931	14.8	19,195	13.6	968	21.3	1.77	1.14	1,681	△ 16.4	8,075	3.8	432	21.3	43.0	1,559	△ 35.8	6,474	△ 21.4
7月	3,551	△ 16.3	16,461	△ 7.0	6,833	11.4	19,538	13.1	920	6.7	1.92	1.19	1,598	△ 13.1	7,803	△ 4.2	432	22.4	45.0	1,368	△ 33.1	6,570	△ 26.4
8月	3,530	△ 2.5	16,356	△ 9.7	6,856	15.3	19,769	13.5	815	△ 0.4	1.94	1.21	1,515	△ 2.6	7,671	△ 7.9	361	6.5	42.9	1,341	△ 19.7	6,631	△ 25.7
令和3年度	3,800	△ 8.3	16,997	1.1	6,734	12.8	19,364	8.8	924	13.1	1.77	1.14	1,695	△ 7.6	8,097	4.1	415	22.1	44.6	1,680	△ 25.6	6,252	△ 14.3

(注)年度数値は、月平均である。

(注)受給資格決定数は速報値のため修正があり得る

時系列でみた主要指標Ⅱ（学卒を除きパートを含む）

項目 年度・月別	一般職業紹介状況												求人倍率							
	1 新規求職		2 月間有効求職		3 新規求人		4 月間有効求人		5 紹介件数		6 就職件数		原数値				季節調整値			
	前年 同月比	前年 同月比	前年 同月比	前年 同月比	前年 同月比	前年 同月比	前年 同月比	前年 同月比	前年 同月比	前年 同月比	前年 同月比	前年 同月比	本 県		全 国		本 県		全 国	
													新規	有効	新規	有効	新規	有効	新規	有効
平成27年度	6,700	△ 4.7	26,595	△ 4.9	12,373	4.8	34,005	5.2	10,163	△ 10.0	2,440	△ 3.1	1.85	1.28	1.86	1.23				
平成28年度	6,452	△ 3.7	25,492	△ 4.1	13,549	9.5	37,829	11.2	9,472	△ 6.8	2,351	△ 3.6	2.10	1.48	2.08	1.39				
平成29年度	6,129	△ 5.0	24,141	△ 5.3	13,840	2.1	39,207	3.6	8,256	△ 12.8	2,220	△ 5.6	2.26	1.62	2.29	1.54				
平成30年度	5,912	△ 3.5	23,091	△ 4.3	14,027	1.4	40,067	2.2	7,665	△ 7.2	2,155	△ 2.9	2.37	1.74	2.42	1.62				
令和元年度	6,019	1.8	23,788	3.0	13,526	△ 3.6	39,020	△ 2.6	7,279	△ 5.0	1,988	△ 7.7	2.25	1.64	2.35	1.55				
令和2年度	6,117	1.6	26,448	11.2	10,905	△ 19.4	31,223	△ 20.0	6,626	△ 9.0	1,648	△ 17.1	1.78	1.18	1.90	1.10				
令和2年8月	5,375	△ 1.9	27,537	16.1	9,601	△ 35.3	28,936	△ 25.1	5,814	△ 13.7	1,458	△ 18.4	1.79	1.05	1.95	1.03	1.63	1.10	1.83	1.05
9月	5,990	1.8	27,947	17.7	11,258	△ 13.8	29,994	△ 23.7	6,894	△ 9.6	1,656	△ 19.5	1.88	1.07	2.06	1.03	1.91	1.10	1.97	1.04
10月	6,233	1.2	28,219	17.7	11,848	△ 14.2	31,384	△ 20.8	7,117	△ 5.5	1,856	△ 11.4	1.90	1.11	1.97	1.06	1.94	1.12	1.84	1.04
11月	5,225	2.3	27,239	17.9	10,963	△ 17.0	32,119	△ 15.8	6,084	△ 12.1	1,557	△ 18.9	2.10	1.18	2.20	1.09	1.83	1.13	2.04	1.05
12月	4,715	△ 2.9	25,546	16.2	10,457	△ 21.7	31,559	△ 18.0	5,370	△ 9.0	1,498	△ 10.7	2.22	1.24	2.40	1.13	2.03	1.12	2.11	1.05
令和3年1月	6,233	△ 6.9	25,354	11.3	12,247	△ 1.6	32,124	△ 14.6	6,347	2.0	1,409	△ 8.7	1.96	1.27	2.00	1.15	2.00	1.16	2.03	1.10
2月	6,137	0.4	25,853	9.2	11,568	△ 18.5	32,875	△ 15.7	7,924	4.0	1,706	△ 3.6	1.88	1.27	1.93	1.15	1.69	1.16	1.88	1.09
3月	7,099	17.0	27,595	13.2	12,127	△ 8.3	33,786	△ 12.4	9,061	17.1	2,458	5.5	1.71	1.22	1.82	1.12	1.78	1.15	1.99	1.10
4月	8,059	14.5	28,735	16.7	11,436	11.1	32,652	△ 7.0	7,524	29.3	2,082	26.0	1.42	1.14	1.41	1.04	1.93	1.19	1.82	1.09
5月	5,711	0.2	27,991	15.3	10,381	10.9	31,372	6.0	6,308	28.1	1,634	29.3	1.82	1.12	1.94	1.02	2.07	1.22	2.09	1.09
6月	6,079	△ 16.4	27,384	4.9	11,799	12.9	31,803	12.2	6,893	△ 4.2	1,908	18.7	1.94	1.16	2.13	1.06	2.09	1.27	2.08	1.13
7月	5,405	△ 15.3	25,992	△ 3.9	11,806	10.4	32,429	12.4	5,882	△ 15.6	1,728	4.3	2.18	1.25	2.11	1.11	2.11	1.36	1.98	1.15
8月	5,364	△ 0.2	25,536	△ 7.3	10,887	13.4	32,554	12.5	5,347	△ 8.0	1,428	△ 2.1	2.03	1.27	2.06	1.12	1.85	1.34	1.97	1.14
令和3年度	6,124	△ 3.6	27,128	4.6	11,262	11.7	32,162	6.6	6,391	4.0	1,756	14.9	1.84	1.19						

(注)年度数値は、月平均である。

一般職業紹介状況(学卒・パートを除く)

項目 安定所別	A 新規求職 申込件数	B 月間有効 求職者数	C 紹介件数	D 就職件数	E 4のうち管外就職		F 4のうち 保 受給者の 就職件数	G 新 規 求 人 数	H 月間有効 求 人 数	I 充 足 数	J Iのうち他県 からの 充足数	比 率			
	1	2	3	4	5	6						新規求職 対前年同月 増 減 率	新規求人 対前年同月 増 減 率	新規求 人 倍 率 (G/1)	有 効 求 人 倍 率 (H/2)
	全 数	全 数	全 数	全 数	県内	県外									
前年同月	3,619	18,108	3,817	818	267	120	250	5,945	17,411	805	107	0.9	△ 31.4	1.64	0.96
前 月	3,551	16,461	3,825	920	295	148	281	6,833	19,538	868	90	△ 16.3	11.4	1.92	1.19
8月	3,530	16,356	3,491	815	261	121	237	6,856	19,769	790	99	△ 2.5	15.3	1.94	1.21
前 橋	671	3,021	685	146	55	19	39	1,006	3,240	141	7	4.2	12.0	1.50	1.07
高 崎	594	2,781	687	150	44	17	44	1,483	4,138	170	23	△ 0.8	△ 0.1	2.50	1.49
(安 中)	73	347	77	25	4	5	4	206	506	12	1	△ 6.4	62.2	2.82	1.46
桐 生	281	1,166	256	76	25	9	19	464	1,449	58	3	8.9	45.9	1.65	1.24
伊勢崎	467	2,064	344	86	30	12	30	839	2,360	103	16	△ 5.3	38.4	1.80	1.14
太 田	535	2,519	544	116	41	27	36	869	2,513	94	18	0.9	23.8	1.62	1.00
館 林	261	1,427	263	46	10	15	13	680	1,835	60	20	△ 25.4	27.1	2.61	1.29
沼 田	94	531	119	34	6	2	7	288	790	28	0	△ 11.3	13.4	3.06	1.49
富 岡	109	484	89	29	9	4	7	368	823	31	2	△ 12.8	△ 3.9	3.38	1.70
藤 岡	182	802	145	31	15	5	12	269	868	27	5	9.0	7.6	1.48	1.08
渋 川	191	881	209	55	19	5	17	217	743	49	1	△ 3.0	△ 6.9	1.14	0.84
(中之条)	72	333	73	21	3	1	9	167	504	17	3	0.0	7.7	2.32	1.51
年度累計	19,001	84,984	20,246	4,622	1,442	716	1,256	33,670	96,820	4,435	505	△ 8.2	12.8	1.77	1.14

一般職業紹介状況(学卒を除きパートを含む)

項目 安定所別	A 新規求職 申込件数	B 月間有効 求職者数	C 紹介件数	D 就職件数	E 4のうち 保 受給者の 就職件数	F 新 規 求 人 数	G 月間有効 求 人 数	H 充 足 数	比 率			
	1 全 数	2 全 数	3 全 数	4 全 数					新規求職 対前年同月 増 減 率	新規求人 対前年同月 増 減 率	新規求 人 倍 率 (F/A)	有 効 求 人 倍 率 (G/B)
前年同月	5,375	27,537	5,814	1,458	391	9,601	28,936	1,440	△ 1.9	△ 35.3	1.79	1.05
前 月	5,405	25,992	5,882	1,728	435	11,806	32,429	1,653	△ 15.3	10.4	2.18	1.25
8月	5,364	25,536	5,347	1,428	365	10,887	32,554	1,410	△ 0.2	13.4	2.03	1.27
前 橋	1,013	4,677	1,026	238	55	1,716	5,240	248	4.0	11.4	1.69	1.12
高 崎	900	4,272	1,012	248	72	2,348	7,139	286	2.5	1.3	2.61	1.67
(安 中)	117	612	126	47	7	361	869	34	△ 9.3	91.0	3.09	1.42
桐 生	429	1,831	407	134	32	786	2,453	96	5.7	46.9	1.83	1.34
伊勢崎	671	3,050	515	140	45	1,241	3,631	164	△ 0.4	34.5	1.85	1.19
太 田	775	3,823	760	189	49	1,177	3,748	175	0.4	20.6	1.52	0.98
館 林	375	2,189	430	101	23	1,057	3,138	119	△ 22.4	11.9	2.82	1.43
沼 田	188	972	220	68	9	414	1,258	61	△ 1.6	1.2	2.20	1.29
富 岡	194	852	160	54	12	630	1,488	54	△ 5.8	△ 5.1	3.25	1.75
藤 岡	282	1,259	240	67	23	443	1,446	62	10.2	4.7	1.57	1.15
渋 川	299	1,460	344	104	25	403	1,272	80	△ 0.3	2.5	1.35	0.87
(中之条)	121	539	107	38	13	311	872	31	14.2	8.4	2.57	1.62
年度累計	30,618	135,638	31,954	8,780	1,981	56,309	160,810	8,525	△ 3.6	11.7	1.84	1.19

中高年齢者等の職業紹介等状況(パートを除く)

安定所別 項目	新規求職 申込件数		月間有効 求職者数	紹介件数	就職件数		5 新 規 求 人 数	6 月間有効 求 人 数	比 率				
	1 全 数	1のうち保	2 全 数	3 全 数	4 全 数	4のうち保			新規求職者 中に占める 中高年の割合	新規求職 対前年同月 増 減 率	新規求人 対前年同月 増 減 率	新規求人 倍率 (5/1)	有効求人 倍率 (6/2)
前年同月	1,556	438	8,327	1,630	339	122	2,188	6,255	(28.9) 43.0	13.1	△ 34.1	1.41	0.75
前 月	1,598	387	7,803	1,671	432	135	2,280	6,645	(29.6) 45.0	△ 13.1	6.0	1.43	0.85
8月	1,515	335	7,671	1,526	361	103	2,368	6,728	(28.2) 42.9	△ 2.6	8.2	1.56	0.88
前 橋	287	61	1,353	299	70	20	351	1,097	(28.3) 42.8	14.3	8.0	1.22	0.81
高 崎	231	45	1,209	287	57	22	503	1,430	(25.7) 38.9	△ 1.3	△ 7.0	2.18	1.18
(安 中)	32	6	192	33	13	1	58	150	(27.4) 43.8	△ 22.0	23.4	1.81	0.78
桐 生	131	19	590	118	36	10	163	485	(30.5) 46.6	10.1	35.8	1.24	0.82
伊勢崎	194	49	993	139	32	12	293	806	(28.9) 41.5	△ 18.8	33.2	1.51	0.81
太 田	222	59	1,121	224	54	12	295	821	(28.6) 41.5	4.7	21.9	1.33	0.73
館 林	114	36	735	136	17	6	241	656	(30.4) 43.7	△ 30.1	7.6	2.11	0.89
沼 田	38	8	252	56	17	2	109	284	(20.2) 40.4	△ 13.6	16.0	2.87	1.13
富 岡	56	7	241	47	16	2	136	300	(28.9) 51.4	△ 9.7	△ 10.5	2.43	1.24
藤 岡	94	22	401	88	16	4	89	282	(33.3) 51.6	27.0	3.5	0.95	0.70
渋 川	81	14	415	76	23	7	70	232	(27.1) 42.4	3.8	△ 11.4	0.86	0.56
(中之条)	35	9	169	23	10	5	60	185	(28.9) 48.6	△ 10.3	3.4	1.71	1.09
年度累計	8,474	1,935	40,483	8,966	2,074	586	11,613	33,251	(27.7) 44.6	△ 7.6	7.6	1.37	0.82

(注) ()内は、パートを含めた新規求職者中に占める中高年の割合である。求人数及び求人倍率は、「求人均等配分方式」による数値である。

高齢者(55歳以上)の職業紹介状況(パートを除く)

安定所別 項目	新規求職 申込件数		月間有効 求職者数	紹介件数	就職件数		5 新 規 求 人 数	6 月間有効 求 人 数	比 率				
	1		2	3	4				新規求職者 中に占める 高齢者の割合	新規求職 対前年同月 増 減 率	新規求人 対前年同月 増 減 率	新規求人 倍率 (5/1)	有効求人 倍率 (6/2)
	全 数	1のうち保	全 数	全 数	全 数	4のうち保							
前年同月	702	194	4,008	585	129	49	1,114	3,144	(13.1) 19.4	20.6	△ 39.0	1.59	0.78
前 月	739	188	3,826	606	191	67	1,075	3,147	(13.7) 20.8	△ 11.4	1.4	1.45	0.82
8月	712	159	3,726	642	131	36	1,128	3,187	(13.3) 20.2	1.4	1.3	1.58	0.86
前 橋	126	27	624	117	21	5	161	499	(12.4) 18.8	13.5	△ 1.8	1.28	0.80
高 崎	102	20	552	108	20	6	236	663	(11.3) 17.2	17.2	△ 8.2	2.31	1.20
(安 中)	22	4	105	17	7	1	28	73	(18.8) 30.1	△ 15.4	0.0	1.27	0.70
桐 生	66	11	303	45	15	4	77	231	(15.4) 23.5	29.4	18.5	1.17	0.76
伊勢崎	82	23	495	49	15	7	146	387	(12.2) 17.6	△ 18.8	32.7	1.78	0.78
太 田	95	23	481	100	16	4	144	393	(12.3) 17.8	△ 5.9	18.0	1.52	0.82
館 林	63	19	373	72	7	1	115	328	(16.8) 24.1	△ 14.9	△ 12.9	1.83	0.88
沼 田	18	5	142	37	8	0	54	134	(9.6) 19.1	△ 25.0	14.9	3.00	0.94
富 岡	35	5	140	27	7	1	65	143	(18.0) 32.1	20.7	△ 20.7	1.86	1.02
藤 岡	45	13	206	31	5	2	42	134	(16.0) 24.7	25.0	0.0	0.93	0.65
洪 川	38	4	211	31	7	3	31	110	(12.7) 19.9	△ 7.3	△ 16.2	0.82	0.52
(中之条)	20	5	94	8	3	2	29	92	(16.5) 27.8	△ 4.8	3.6	1.45	0.98
年度累計	4,128	1,089	20,169	3,534	878	243	5,475	15,631	(13.5) 21.7	△ 5.1	△ 0.2	1.33	0.78

(注) ()内は、パートを含めた新規求職者中に占める高齢者の割合である。求人数及び求人倍率は、「求人均等配分方式」による数値である。

パートタイム職業紹介状況

安定所別	項目	新規求職 申込件数	月間有効 求職者数	紹介件数	就職件数	新規 求人数	月間有効 求人数
	前年同月	1,756	9,429	1,997	640	3,656	11,525
	前 月	1,854	9,531	2,057	808	4,973	12,891
	8月	1,834	9,180	1,856	613	4,031	12,785
	前 橋	342	1,656	341	92	710	2,000
	高 崎	306	1,491	325	98	865	3,001
	(安 中)	44	265	49	22	155	363
	桐 生	148	665	151	58	322	1,004
	伊勢崎	204	986	171	54	402	1,271
	太 田	240	1,304	216	73	308	1,235
	館 林	114	762	167	55	377	1,303
	沼 田	94	441	101	34	126	468
	富 岡	85	368	71	25	262	665
	藤 岡	100	457	95	36	174	578
	渋 川	108	579	135	49	186	529
	(中之条)	49	206	34	17	144	368
	年度累計	11,617	50,654	11,708	4,158	22,639	63,990

障害者職業紹介状況

項目 安定所別	新規求職申込件数				紹介件数				就職件数				新規登録者数				期末現在登録者数 (月 末)			
	身体	知的	精神	その他	身体	知的	精神	その他	身体	知的	精神	その他	身体	知的	精神	その他	身体	知的	精神	その他
前年同月	71	76	99	30	82	15	150	40	30	10	43	7	42	60	53	17	6,950	4,404	4,538	737
前 月	74	79	104	34	86	30	161	32	24	30	66	6	37	56	45	22	7,231	4,568	5,024	911
8月	81	60	113	31	97	26	165	28	21	27	62	11	31	43	38	16	7,259	4,605	5,055	927
前 橋	15	4	17	8	20	3	20	9	1	2	8	1	4	3	2	5	903	564	604	215
高 崎	16	8	27	6	22	5	42	2	7	10	19	4	12	5	10	1	1,013	760	1,041	191
(安 中)	0	0	4	1	5	1	8	0	1	1	3	0	0	0	2	1	281	113	202	27
桐 生	5	21	10	2	10	2	9	1	1	6	8	0	1	16	3	2	694	549	368	45
伊勢崎	15	4	16	5	11	2	15	3	0	0	4	1	1	1	3	2	743	419	561	152
太 田	7	0	7	5	9	1	11	6	4	3	5	2	2	0	6	2	883	606	530	77
館 林	2	3	1	2	4	2	11	3	1	1	4	2	2	2	1	1	767	417	480	59
沼 田	4	3	5	0	4	7	11	0	2	3	1	0	1	1	1	0	406	192	235	30
富 岡	3	6	6	2	5	0	7	0	1	0	4	0	1	6	2	2	346	180	243	26
藤 岡	4	2	10	0	0	2	15	1	0	1	1	0	2	1	4	0	380	230	314	31
渋 川	7	8	5	0	6	1	8	2	1	0	3	1	3	8	3	0	618	418	366	56
(中之条)	3	1	5	0	1	0	8	1	2	0	2	0	2	0	1	0	225	157	111	18
年度累計	406	289	567	123	496	182	960	142	158	210	315	59	169	147	241	72				

産業別・規模別一般新規求人状況(学卒を除きパートを含む)

前月	前年同月	当月	対前月比	対前年同月比	構成比	産業別	計	前橋	高崎	(安中)	桐生	伊勢崎	太田	館林	沼田	富岡	藤岡	渋川	(中之条)
115	114	157	36.5	37.7	1.4	A. 農、林、漁業	157	21	2	1	12	6	15	14	50	2	2	14	18
7	4	5	△ 28.6	25.0	0.0	C 鉱業、採石業、砂利採取業	5	0	0	2	0	0	0	0	1	0	2	0	0
1,211	1,117	947	△ 21.8	△ 15.2	8.7	D 建設業	947	148	208	37	47	109	109	71	83	16	57	35	27
1,801	1,273	1,933	7.3	51.8	17.8	E 製造業	1,933	160	251	73	141	310	384	282	42	94	113	64	19
413	280	283	△ 31.5	1.1	2.6	09 食料品製造業	283	39	30	1	11	71	3	58	2	39	20	4	5
18	23	16	△ 11.1	△ 30.4	0.1	10 飲料・たばこ・飼料製造業	16	1	10	0	0	1	0	0	4	0	0	0	0
34	22	28	△ 17.6	27.3	0.3	11 繊維工業	28	3	0	1	11	2	3	5	0	0	3	0	0
15	5	18	20.0	260.0	0.2	12 木材・木製品製造業(家具を除く)	18	0	2	1	1	0	2	0	8	0	0	2	2
12	25	32	166.7	28.0	0.3	13 家具・装備品製造業	32	12	2	0	3	0	0	5	4	0	0	6	0
36	11	27	△ 25.0	145.5	0.2	14 パルプ・紙・紙加工品製造業	27	8	3	0	0	6	2	8	0	0	0	0	0
13	7	3	△ 76.9	△ 57.1	0.0	15 印刷・同関連業	3	1	2	0	0	0	0	0	0	0	0	0	0
56	27	79	41.1	192.6	0.7	16 化学工業	79	7	4	1	0	8	3	47	0	0	0	8	1
2	0	1	△ 50.0	--	0.0	17 石油製品・石炭製品製造業	1	0	0	0	0	1	0	0	0	0	0	0	0
154	90	127	△ 17.5	41.1	1.2	18 プラスチック製品製造業(別掲を除く)	127	26	1	3	16	7	31	12	6	7	17	1	0
16	2	9	△ 43.8	350.0	0.1	19 ゴム製品製造業	9	0	0	0	0	7	2	0	0	0	0	0	0
24	20	19	△ 20.8	△ 5.0	0.2	21 窯業・土石製品製造業	19	1	5	0	5	0	0	0	3	0	2	2	1
51	8	10	△ 80.4	25.0	0.1	22 鉄鋼業	10	0	0	0	0	3	0	3	0	1	0	3	0
21	14	22	4.8	57.1	0.2	23 非鉄金属製造業	22	3	0	0	4	6	0	9	0	0	0	0	0
157	159	235	49.7	47.8	2.2	24 金属製品製造業	235	21	33	0	13	53	24	38	2	10	34	5	2
128	53	138	7.8	160.4	1.3	25 はん用機械器具製造業	138	5	24	1	4	22	49	9	2	7	11	4	0
111	46	74	△ 33.3	60.9	0.7	26 生産用機械器具製造業	74	8	9	2	3	26	9	15	0	1	1	0	0
23	26	46	100.0	76.9	0.4	27 業務用機械器具製造業	46	1	11	0	5	9	3	9	1	4	0	3	0
20	29	62	210.0	113.8	0.6	28 電子部品・デバイス・電子回路製造業	62	5	25	16	0	3	3	4	0	1	3	2	0
131	77	183	39.7	137.7	1.7	29 電気機械器具製造業	183	6	29	23	32	24	33	18	0	6	0	7	5
21	14	19	△ 9.5	35.7	0.2	30 情報通信機械器具製造業	19	0	2	6	0	7	1	0	0	0	0	1	2
240	304	389	62.1	28.0	3.6	31 輸送用機械器具製造業	389	13	31	0	27	50	192	32	2	9	20	13	0
105	31	113	7.6	264.5	1.0	20.32 その他の製造業	113	0	28	18	6	4	24	10	8	9	2	3	1
8	15	2	△ 75.0	△ 86.7	0.0	F 電気・ガス・熱供給・水道業	2	0	0	0	1	0	0	0	1	0	0	0	0
95	66	68	△ 28.4	3.0	0.6	G 情報通信業	68	9	45	0	9	0	2	0	0	0	3	0	0
614	473	674	9.8	42.5	6.2	H 運輸業、郵便業	674	82	131	40	11	95	88	98	14	12	63	31	9
1,698	979	1,082	△ 36.3	10.5	9.9	I 卸売業、小売業	1,082	289	296	14	56	94	97	113	52	6	27	31	7
86	23	40	△ 53.5	73.9	0.4	J 金融業、保険業	40	16	6	0	1	5	6	5	0	0	0	1	0
187	133	204	9.1	53.4	1.9	K 不動産業、物品賃貸業	204	56	44	0	20	6	69	3	0	1	3	0	2
255	225	217	△ 14.9	△ 3.6	2.0	L 学術研究、専門・技術サービス業	217	62	65	0	13	29	16	4	0	6	0	9	13
404	392	401	△ 0.7	2.3	3.7	M 宿泊業、飲食サービス業	401	7	58	70	41	45	21	28	33	2	13	17	66
446	365	399	△ 10.5	9.3	3.7	N 生活関連サービス業、娯楽業	399	47	193	35	11	35	5	12	10	8	8	25	10
160	115	129	△ 19.4	12.2	1.2	O 教育、学習支援業	129	61	19	1	15	13	6	4	1	5	3	1	0
3,426	3,364	3,475	1.4	3.3	31.9	P 医療、福祉	3,475	492	802	64	325	341	315	204	100	459	131	146	96
41	43	57	39.0	32.6	0.5	Q 複合サービス事業	57	10	10	2	13	0	10	0	1	1	2	6	2
1,164	761	1,010	△ 13.2	32.7	9.3	R サービス業(他に分類されないもの)	1,010	227	207	22	66	147	29	206	20	16	16	20	34
88	139	87	△ 1.1	△ 37.4	0.8	S、T 公務、その他	87	29	11	0	4	6	5	13	6	2	0	3	8
11,806	9,601	10,887	△ 7.8	13.4	100.0	合計	10,887	1,716	2,348	361	786	1,241	1,177	1,057	414	630	443	403	311
7,237	5,825	6,618	△ 8.6	13.6	60.8	29人以下	6,618	1,042	1,680	242	467	853	625	592	239	295	213	220	150
3,150	2,559	2,736	△ 13.1	6.9	25.1	30～99人	2,736	417	446	87	231	256	259	262	130	255	140	123	130
1,011	730	890	△ 12.0	21.9	8.2	100～299人	890	155	127	32	63	111	68	150	31	20	66	52	15
262	218	286	9.2	31.2	2.6	300～499人	286	35	51	0	20	8	22	47	5	55	24	3	16
116	92	169	45.7	83.7	1.6	500～999人	169	48	39	0	5	13	41	4	9	5	0	5	0
30	177	188	526.7	6.2	1.7	1,000人～	188	19	5	0	0	0	162	2	0	0	0	0	0

(注)新産業分類(平成19年11月改訂「日本標準産業分類」)に基づく区分により掲載している。

産業別・規模別一般充足状況(学卒を除きパート含む)

前月	前年同月	当月	対前月比	対前年同月比	構成比	産業別	計	前橋	高崎	(安中)	桐生	伊勢崎	太田	館林	沼田	富岡	藤岡	渋川	(中之条)
40	35	27	△ 32.5	△ 22.9	1.9	A. 農、林、漁業	27	0	3	0	3	2	2	0	11	2	1	3	0
1	0	0	△ 100.0	—	0.0	C 鉱業、採石業、砂利採取業	0	0	0	0	0	0	0	0	0	0	0	0	0
95	92	87	△ 8.4	△ 5.4	6.2	D 建設業	87	15	23	3	5	9	8	3	3	3	2	9	4
382	301	336	△ 12.0	11.6	23.8	E 製造業	336	31	43	6	29	48	62	48	8	22	18	18	3
60	67	58	△ 3.3	△ 13.4	4.1	09 食料品製造業	58	9	8	1	2	16	1	6	2	4	6	2	1
4	4	3	△ 25.0	△ 25.0	0.2	10 飲料・たばこ・飼料製造業	3	0	1	0	0	0	1	0	0	0	0	1	0
3	23	5	66.7	△ 78.3	0.4	11 繊維工業	5	2	0	0	3	0	0	0	0	0	0	0	0
6	2	8	33.3	300.0	0.6	12 木材・木製品製造業(家具を除く)	8	1	0	1	1	0	0	0	1	2	0	1	1
6	5	7	16.7	40.0	0.5	13 家具・装備品製造業	7	3	0	0	0	0	0	1	2	0	0	1	0
8	3	7	△ 12.5	133.3	0.5	14 パルプ・紙・紙加工品製造業	7	2	3	0	0	1	0	1	0	0	0	0	0
4	3	3	△ 25.0	0.0	0.2	15 印刷・同関連業	3	2	1	0	0	0	0	0	0	0	0	0	0
14	16	16	14.3	0.0	1.1	16 化学工業	16	0	4	0	0	1	0	10	0	0	0	1	0
0	0	0	—	—	0.0	17 石油製品・石炭製品製造業	0	0	0	0	0	0	0	0	0	0	0	0	0
52	31	26	△ 50.0	△ 16.1	1.8	18 プラスチック製品製造業(別掲を除く)	26	1	0	0	4	1	9	4	1	4	1	1	0
8	1	9	12.5	800.0	0.6	19 ゴム製品製造業	9	0	2	0	0	4	1	2	0	0	0	0	0
5	8	4	△ 20.0	△ 50.0	0.3	21 窯業・土石製品製造業	4	0	0	0	3	0	0	0	0	0	1	0	0
4	4	5	25.0	25.0	0.4	22 鉄鋼業	5	0	1	0	1	0	1	0	0	1	0	1	0
5	6	0	△ 100.0	△ 100.0	0.0	23 非鉄金属製造業	0	0	0	0	0	0	0	0	0	0	0	0	0
36	24	37	2.8	54.2	2.6	24 金属製品製造業	37	2	3	1	4	7	6	5	0	6	2	1	0
32	10	25	△ 21.9	150.0	1.8	25 はん用機械器具製造業	25	3	2	0	1	2	9	4	1	1	2	0	0
10	7	14	40.0	100.0	1.0	26 生産用機械器具製造業	14	0	1	0	0	2	3	1	0	2	3	2	0
9	5	12	33.3	140.0	0.9	27 業務用機械器具製造業	12	2	1	0	0	2	0	2	0	1	0	4	0
5	2	5	0.0	150.0	0.4	28 電子部品・デバイス・電子回路製造業	5	0	1	2	0	0	0	0	0	0	1	1	0
27	21	27	0.0	28.6	1.9	29 電気機械器具製造業	27	1	6	0	6	1	6	6	0	1	0	0	0
10	2	7	△ 30.0	250.0	0.5	30 情報通信機械器具製造業	7	1	2	0	0	2	2	0	0	0	0	0	0
61	36	42	△ 31.1	16.7	3.0	31 輸送用機械器具製造業	42	0	4	0	4	8	16	5	0	0	2	2	1
13	21	16	23.1	△ 23.8	1.1	20,32 その他の製造業	16	2	3	1	0	1	7	1	1	0	0	0	0
0	2	0	—	△ 100.0	0.0	F 電気・ガス・熱供給・水道業	0	0	0	0	0	0	0	0	0	0	0	0	0
10	6	9	△ 10.0	50.0	0.6	G 情報通信業	9	2	2	0	1	0	3	0	0	0	1	0	0
91	95	79	△ 13.2	△ 16.8	5.6	H 運輸業、郵便業	79	5	13	2	5	23	9	10	2	2	6	2	0
181	149	138	△ 23.8	△ 7.4	9.8	I 卸売業、小売業	138	37	33	2	6	17	13	10	9	3	3	4	1
10	11	6	△ 40.0	△ 45.5	0.4	J 金融業、保険業	6	2	2	0	0	2	0	0	0	0	0	0	0
29	16	22	△ 24.1	37.5	1.6	K 不動産業、物品賃貸業	22	3	8	0	3	2	4	2	0	0	0	0	0
37	41	34	△ 8.1	△ 17.1	2.4	L 学術研究、専門・技術サービス業	34	7	11	0	1	3	3	4	0	1	0	2	2
42	42	32	△ 23.8	△ 23.8	2.3	M 宿泊業、飲食サービス業	32	5	9	1	0	0	1	3	3	0	1	7	2
27	30	24	△ 11.1	△ 20.0	1.7	N 生活関連サービス業、娯楽業	24	4	8	2	1	2	0	0	1	3	0	3	0
22	20	19	△ 13.6	△ 5.0	1.3	O 教育、学習支援業	19	5	3	1	0	3	1	2	0	1	1	2	0
466	387	411	△ 11.8	6.2	29.1	P 医療、福祉	411	74	105	13	29	29	51	22	16	13	23	26	10
12	11	10	△ 16.7	△ 9.1	0.7	Q 複合サービス事業	10	2	0	0	2	1	2	0	1	0	0	0	2
149	154	148	△ 0.7	△ 3.9	10.5	R サービス業(他に分類されないもの)	148	48	22	4	5	23	13	13	6	2	5	4	3
59	48	28	△ 52.5	△ 41.7	2.0	S. T 公務、その他	28	8	1	0	6	0	3	2	1	2	1	0	4
1,653	1,440	1,410	△ 14.7	△ 2.1	100.0	合計	1,410	248	286	34	96	164	175	119	61	54	62	80	31
1,032	883	867	△ 16.0	△ 1.8	61.5	29人以下	867	152	170	27	68	97	107	60	41	35	39	50	21
441	368	373	△ 15.4	1.4	26.5	30~99人	373	75	81	6	24	45	43	31	10	12	19	20	7
122	135	117	△ 4.1	△ 13.3	8.3	100~299人	117	14	18	1	3	17	20	20	8	4	3	7	2
33	31	27	△ 18.2	△ 12.9	1.9	300~499人	27	2	9	0	0	4	0	6	1	2	1	1	1
17	13	17	0.0	30.8	1.2	500~999人	17	3	3	0	1	1	3	2	1	1	0	2	0
8	10	9	12.5	△ 10.0	0.6	1,000人~	9	2	5	0	0	0	2	0	0	0	0	0	0

(注)新産業分類(平成19年11月改訂「日本標準産業分類」)に基づく区分により掲載している。

新規学卒者の職業紹介状況(令和4年3月卒)

項 目	安定所別		前橋	高崎	(安中)	桐生	伊勢崎	太田	館林	沼田	富岡	藤岡	渋川	(中之条)	前年実績	
	前年同月	3年8月														
	末 現 在	末 現 在														
中 学	1 求人数	0	10	4	0	0	0	1	0	5	0	0	0	0	0	
	2 求職者数	3	5	1	1	1	2	0	0	0	0	0	0	0	11	
	3 就職者数	0	0	0	0	0	0	0	0	0	0	0	0	0	10	
	4 求人倍率 (1/2)	0.00	2.00	4.00	0.00	0.00	0.00	--	--	--	--	--	--	--	0.00	
	5 就職率 (3/2×100)	0.0	0.0	0.0	0.0	0.0	0.0	--	--	--	--	--	--	--	90.9	
高 校	1 求人数	6,722	6,984	1,040	1,379	206	418	638	1,264	642	264	377	289	276	191	6,108
	2 求職者数	2,771	2,683	366	401	152	383	248	309	218	119	86	191	140	70	2,690
	3 就職者数	0	0	0	0	0	0	0	0	0	0	0	0	0	0	2,680
	4 求人倍率 (1/2)	2.43	2.60	2.84	3.44	1.36	1.09	2.57	4.09	2.94	2.22	4.38	1.51	1.97	2.73	2.27
	5 就職率 (3/2×100)	0.0	0.0	0.0	0.0	0.0	0.0	0.0	0.0	0.0	0.0	0.0	0.0	0.0	0.0	99.6

(注1) 「2 求職者数」は、学校又は安定所の紹介を希望する求職者をいう。

(注2) 「3 就職者数」は、学校又は安定所の紹介による就職決定者数をいう。

(注3) 「前年実績」は、令和3年3月卒の学校又は安定所の紹介による最終数である。

新卒応援ハローワーク取扱状況

区分	項目	来所者数	求職	就職
大学等		154	66	38
	うち既卒者	57	26	32
	年度累計	870	292	241
高校		41	19	12
	うち既卒者	29	13	12
	年度累計	184	91	104
中学		1	1	0
	うち既卒者	1	1	0
	年度累計	8	7	5
その他若年者		0	0	0
	年度累計	0	0	0

※大学等には、大学院、短大、高専、専修、公共職業能力開発施設を含む。

※「既卒者」とは、学校卒業者で新規学卒者扱いでの就職を希望する者で、同一の事業主の元で正規雇用され、引き続き1年以上雇用保険被保険者であった期間がない者。

※その他若年者は学生、既卒者以外の若年者をいう。

外国人雇用サービスコーナー取扱状況

区分	項目	新規求職	相談件数	紹介件数	就職件数	有効求職
前 橋	当月分	37	119	25	2	146
	年度累計	196	532	144	24	
伊勢崎	当月分	86	484	36	8	396
	年度累計	481	2,748	225	51	
太 田	当月分	55	608	64	20	559
	年度累計	373	3,168	437	113	
館 林	当月分	86	442	32	7	414
	年度累計	436	2,345	101	19	

雇用保険関係

項目 安定所別	適 用 関 係											求 職 者 給 付 関 係										
	事 業 所			被 保 険 者					事 務 組 合			一 般 被 保 険 者					実 人 員					
	1 全数	2 新規 加入	3 廃止 脱退	4 全数	5 資格 取得	6 資格 喪失	7 6のうち事業 主都合によ る解雇	8 解雇率 7/6×100	9 組合	10 委託 事業所	11 被保 険者	12 離職票 交付 件数	13 受給資 格決定 件数	14 初回 受給 者数	15 うち 特定	16 受給 者実 人員	17 うち 特定	18 訓練延長 給付	19 受講 手当	20 特定 職種	21 通所 手当	22 傷病 手当 実人員
前年同月	33,142	130	52	627,614	6,280	7,114	533	7.5	203	13,654	122,488	4,283	1,671	1,758	529	8,923	2,991	223	316	0	411	19
前 月	33,663	123	53	633,570	7,866	7,727	500	6.5	203	13,776	121,504	4,560	1,368	1,394	249	6,570	1,937	128	277	0	371	9
8月	33,678	87	73	617,556	7,095	23,352	469	2.0	203	13,778	121,438	4,543	1,341	1,312	248	6,631	1,865	211	273	0	440	16
前橋	6,465	25	16	124,144	1,255	1,385	46	3.3	54	2,921	25,800	894	203	225	49	1,150	312	37	75	0	98	2
高崎	6,140	12	12	121,105	1,449	17,361	42	0.2	33	2,354	20,236	970	216	226	46	1,085	261	47	54	0	87	1
安中	716	4	1	15,973	122	129	8	6.2	3	309	2,482	83	47	28	6	147	46	2	4	0	5	3
桐生	2,813	5	3	43,108	376	553	57	10.3	18	910	7,151	317	98	80	18	508	186	10	17	0	24	3
伊勢崎	4,111	14	9	72,708	1,025	1,086	111	10.2	18	1,528	13,426	597	227	192	35	985	315	18	29	0	47	1
太田	3,927	12	9	93,688	1,247	1,293	60	4.6	9	1,280	14,253	759	178	193	46	904	266	23	22	0	43	1
館林	2,553	5	7	53,085	570	723	99	13.7	11	853	9,481	460	137	147	24	687	198	6	8	0	14	0
沼田	1,410	3	1	18,726	159	156	3	1.9	13	777	5,957	88	44	37	5	208	50	10	4	0	14	1
富岡	1,241	3	4	17,925	448	157	5	3.2	11	579	5,462	82	34	38	1	196	39	5	8	0	11	0
藤岡	1,562	0	5	21,312	145	212	29	13.7	9	726	6,508	119	75	73	10	326	95	16	23	0	36	1
渋川	1,713	3	5	23,328	192	189	7	3.7	13	955	6,974	121	58	48	6	305	71	30	25	0	51	2
中之条	1,027	1	1	12,454	107	108	2	1.9	11	586	3,708	53	24	25	2	130	26	7	4	0	10	1
年度累計		649	391		53,676	64,002	3,000	4.7				28,745	8,400	7,363	1,659	31,261	9,924	678	971	0	1,502	72

(注)13受給資格決定数は速報値のため修正があり得る

(注)特定とは、特定受給資格者

項目 安定 所別	求職者給付関係												就職促進給付関係											
	一般被保険者						高年齢継続被保険者			短期特例被保険者			一般被保険者						就職促進給付関係					
	23	基本手当			27	28	29	30	31	32	33	34	常用就職支度手当		再就職手当		就業促進定着手当		就業手当		移転費		求職活動支援費	
24	25	26	27	28	29	30	31	32	33	34	35	36	37	38	39	40	41	42	43	44	45	46		
総支給額	所定日数 内支給額	うち特定	訓練延 長給付 支給額	技能習 得手当 支給額	傷病 手当 支給額	受給資 格決定 件数	受給 者数	高年齢 求職者 給付金額	受給資 格決定 件数	受給 者数	特例一 時金支 給金額	支給 人員	支給 金額	支給 人員	支給 金額	支給 人員	支給 金額	支給 人員	支給 金額	支給 人員	支給 金額	支給 人員	支給 金額	
前年同月	1,310,606	1,094,598	387,335	29,246	5,026	2,737	354	384	81,889	1	0	110	3	497	439	176,779	128	23,311	15	711	1	110	2	36
前月	880,575	809,944	258,443	15,981	4,816	1,025	421	408	86,748	0	2	400	0	1	456	183,886	114	23,386	10	570	2	233	1	19
8月	948,286	857,777	264,369	25,236	4,603	3,095	329	372	81,573	0	0	4	638	387	154,387	110	25,139	9	501	1	233	0		
前橋	163,505	149,152	42,568	4,734	873	285	56	70	14,508	0	0		2	330	51	19,860	11	2,256	1	72	1	233	0	
高崎	162,202	147,119	38,365	5,854	771	375	50	67	14,636	0	0		1	84	52	21,682	19	3,753	1	19	0		0	
安中	17,463	15,863	5,367	164	87	686	14	17	3,492	0	0		0		14	5,062	6	820	1	60	0		0	
桐生	73,986	65,627	28,256	1,158	395	934	34	35	7,785	0	0		1	223	23	9,207	18	6,374	0		0		0	
伊勢崎	139,972	127,872	43,741	2,075	559	43	37	44	9,862	0	0		0		74	30,209	4	1,012	1	120	0		0	
太田	126,697	116,842	38,549	2,859	452	230	38	34	7,481	0	0		0	1	38	13,892	10	2,476	2	77	0		0	
館林	97,536	86,301	26,509	699	164	1	26	25	4,683	0	0		0		55	24,652	13	2,304	1	78	0		0	
沼田	31,240	28,156	6,889	942	171	41	7	5	1,094	0	0		0		17	6,484	4	964	0		0		0	
富岡	26,191	23,671	5,997	543	141		21	23	5,149	0	0		0		10	3,436	10	2,487	0		0		0	
藤岡	47,513	42,517	14,733	2,094	368	122	17	19	4,457	0	0		0		17	7,123	13	2,347	0		0		0	
渋川	42,996	37,478	9,563	3,165	467	318	16	16	4,277	0	0		0		24	8,639	0		2	76	0		0	
中之条	18,987	17,179	3,832	947	153	61	13	17	4,151	0	0		0		12	4,140	2	345	0		0		0	
年度累計	3,422,461	3,929,227	1,348,251	87,636	16,673	11,208	3,093	3,164	686,002	16	16	2,954	12	1,793	2,235	939,139	553	106,549	44	2,206	7	1,017	2	100

(注1) 支給金額は千円単位で千円未満四捨五入のため、合計とは一致しない。

(注2) 就職促進給付の拡充により、平成26年10月より就業促進定着手当の支給が開始。

項目 安定所別	雇 用 継 続 給 付 関 係										
	高 年 齢 雇 用 継 続 給 付						育 児 休 業 給 付			介 護 休 業 給 付	
	基本給付金			再就職給付金							
	47 受給要件確認 件数	48 受給者 実人員	49 支給 金額	50 受給要件確認 件数	51 受給者 実人員	52 支給 金額	53 受給要件確認 件数	54 受給者 実人員	55 支給 金額	56 受給 者数	57 支給 金額
前年同月	286	8,541	225,993	0	0	1	412	4,198	511,376	21	7,055
前 月	313	9,375	252,996	0	2	25	412	4,243	519,808	19	5,212
8月	287	8,399	225,619	0	3	50	475	4,254	529,204	23	5,159
前橋	57	1,718	45,290	0	2	43	122	1,065	140,141	8	1,377
高崎	79	1,482	40,454	0	0		118	977	125,287	6	2,122
安中	6	239	6,123	0	0		8	71	7,422	1	80
桐生	23	469	11,908	0	0		34	255	29,058	2	186
伊勢崎	19	1,029	28,023	0	1	7	44	475	54,230	1	358
太田	40	1,441	42,185	0	0		57	587	74,024	2	303
館林	32	945	23,561	0	0		22	253	30,606	1	530
沼田	4	168	3,891	0	0		9	155	18,056	1	166
富岡	12	169	3,785	0	0		13	88	10,057	1	36
藤岡	6	301	8,325	0	0		16	125	15,345		
渋川	6	288	8,088	0	0		24	153	18,613		
中之条	3	150	3,985	0	0		8	50	6,365		
年度累計	1,945	42,994	1,151,611	1	12	186	2,027	22,636	2,734,377	114	29,827

(注) 支給金額は千円単位で千円未満四捨五入のため、合計とは一致しない。

教育訓練給付金(一般教育訓練)給付状況

		一 般 教 育 訓 練 給 付 関 係												合計
		前橋	高崎	安中	桐生	伊勢崎	太田	館林	沼田	富岡	藤岡	渋川	中之条	
平成30年度	受給者数	273	277	30	101	189	151	119	55	67	84	92	37	1,475
	支給金額	7,543	8,953	768	2,940	6,167	4,159	3,666	1,438	1,883	2,401	2,868	890	43,674
令和元年度	受給者数	242	260	51	85	195	131	111	53	34	57	79	23	1,321
	支給金額	8,209	9,192	1,650	2,049	6,139	3,405	3,327	1,457	1,436	1,752	2,191	675	41,482
令和2年度	受給者数	241	241	34	89	192	159	128	53	37	70	75	26	1,345
	支給金額	7,685	8,149	965	2,626	6,395	3,961	3,445	1,730	1,205	2,686	2,475	646	41,967
令和2年8月	受給者数	21	24	2	10	23	11	14	5	6	6	3	2	127
	支給金額	666	688	33	320	865	325	628	260	134	190	129	24	4,262
9月	受給者数	22	33	4	12	14	14	7	6	6	11	6	2	137
	支給金額	682	1,084	156	216	596	422	90	207	205	206	151	39	4,052
10月	受給者数	33	23	8	10	22	24	13	9	5	10	12	2	171
	支給金額	1,085	736	136	266	626	795	333	160	181	454	502	71	5,345
11月	受給者数	21	23	2	13	21	24	10	7	3	6	8	6	144
	支給金額	699	682	44	430	643	549	294	273	55	157	180	89	4,094
12月	受給者数	14	24	5	8	20	11	12	2	2	2	7	3	110
	支給金額	531	738	94	133	596	180	252	79	54	21	127	173	2,978
令和3年1月	受給者数	17	14	2	6	18	12	8	4	1	3	9	1	95
	支給金額	430	454	94	203	547	351	250	140	11	152	424	39	3,094
2月	受給者数	23	9	1	4	13	11	8	5	5	7	10	2	98
	支給金額	607	328	18	180	393	325	245	107	260	504	281	91	3,338
3月	受給者数	19	29	3	8	24	6	11	6	3	6	6	2	123
	支給金額	661	982	108	186	807	201	211	292	158	305	122	48	4,081
4月	受給者数	27	32	3	9	13	5	11	7	4	4	8	2	125
	支給金額	798	1,307	166	429	384	192	646	468	226	68	513	141	5,337
5月	受給者数	11	14	1	5	14	7	17	5	4	3	12	2	95
	支給金額	313	299	66	167	483	194	432	83	132	35	641	106	2,951
6月	受給者数	16	27	2	2	13	8	7	1	4	6	14	2	102
	支給金額	355	1,003	46	56	403	90	164	17	109	271	470	36	3,020
7月	受給者数	22	21	6	6	17	11	13	3	7	6	3	1	116
	支給金額	1,103	910	256	120	717	385	440	101	184	147	246	7	4,616
8月	受給者数	22	28	4	8	18	15	9	1	5	4	7	1	122
	支給金額	906	841	114	153	641	267	237	9	123	187	150	12	3,640

(注1) 支給金額は千円単位で千円未満四捨五入のため、合計とは一致しない。

(注2) 教育訓練給付金の拡充に伴い、平成26年10月より「一般教育訓練給付金」へ名称変更

教育訓練給付金(専門実践教育訓練)受給資格確認及び教育訓練支援給付金給付状況

項目	専 門 実 践 教 育 訓 練 関 係																	教 育 訓 練 支 援 給 付 金					
	教 育 訓 練 給 付 金																受給資格 確認件数	初回受給者数	受給者実人員	支給終了者数	支給金額		
	安定所別	受給資格 確認件数	内訳		受 給 者 数 ・ 支 給 金 額																		
			通学制	通信制	第1回		第2回		第3回		第4回		第5回		第6回							追加給付(20%)	
受給者数	支給金額	受給者数	支給金額	受給者数	支給金額	受給者数	支給金額	受給者数	支給金額	受給者数	支給金額	受給者数	支給金額	受給者数	支給金額	受給者数	支給金額						
令和元年度	486	194	292	341	50,766	196	17,383	169	19,729	130	10,993	69	7,160	65	5,528	151	34,451	56	45	465	27	93,668	
令和2年度	509	149	360	461	66,699	215	17,680	193	19,869	171	17,516	81	9,365	71	7,490	193	34,821	59	60	514	37	111,652	
前年同月	23	1	22	18	2,054	0		0		0		0		0		3	868	0	7	53	1	11,474	
前 月	35	3	32	8	740	0		0		0		0		1	50	20	4,173	1	3	12	1	2,824	
8月	30	1	29	16	2,099	1	90	1	90	1	90	1	75	2	253	10	2,268	0	7	76	0	16,782	
前橋	2	0	2	1	46	0		0		0		0		0		1	464	0	4	28	0	6,252	
高崎	6	0	6	2	99	0		0		0		0		0		2	428	0	1	11	0	2,146	
安中	1	0	1	0		0		0		0		0		0		0		0	0	0	0		
桐生	2	0	2	3	381	0		0		0		0		1	163	1	455	0	0	2	0	534	
伊勢崎	2	0	2	2	246	0		0		0		0		0		2	387	0	1	9	0	2,328	
太田	4	0	4	3	697	0		0		0		0		0		2	140	0	0	6	0	1,461	
館林	3	1	2	2	342	0		0		0		0		0		0		0	0	4	0	994	
沼田	5	0	5	2	239	0		0		0		0		0		0		0	0	1	0	162	
富岡	0	0	0	0		1	90	1	90	1	90	1	75	0		0		0	0	2	0	383	
藤岡	2	0	2	1	49	0		0		0		0		0		1	160	0	0	4	0	571	
渋川	3	0	3	0		0		0		0		0		0		0		0	1	9	0	1,951	
中之条	0	0	0	0		0		0		0		0		1	90	1	234	0	0	0	0		
年度累計	166	7	159	78	8,889	222	20,198	1	90	119	12,673	1	75	48	5,577	255	37,419	29	16	250	33	54,865	

(注1) 支給金額は千円単位で千円未満四捨五入のため、合計とは一致しない。

(注2) 教育訓練給付金の拡充及び教育訓練支援給付金の創設に伴い、平成26年10月より「専門実践教育訓練」新設

用語の説明

(職業紹介関係)

- ・新規求職申込件数
期間中に自安定所で新たに受付けた求職申込みの件数をいう。
- ・月間有効求職者数
「前月より繰越された有効求職者数(前月末日現在において、求職票の有効期限が翌月以降にまたがっている就職未決定の求職者数)」と当月の「新規求職者申込件数」の合計数をいう。
- ・紹介件数
求職者と求人との結合をはかるため、自安定所で紹介した件数をいう。
- ・就職件数
自安定所の有効求職者が、安定所の紹介あっせんにより就職した件数をいう。
- ・新規求人数
期間中に新たに受付けた求人数(採用予定人員)をいう。
- ・月間有効求人数
「前月より繰越された有効求人数(前月末日現在において、求人票の有効期限が翌月以降にまたがっている未充足の求人数)」と当月の「新規求人数」の合計数をいう。
- ・充足数
自安定所の有効求人が、安定所の紹介あっせんにより求職者と結合した件数をいう。
- ・求人倍率(求職者に対する求人の比率をいい、求職者1人あたりの求人数を示す。)

$$\text{求人倍率} = \frac{\text{月間有効(新規)求人数}}{\text{月間有効(新規)求職者数}}$$

- ・就職率(求職に対する就職の比率をいい、求職者のうち、求人者との間に雇用関係が成立したものの割合を示す。)

$$\text{就職率} = \frac{\text{就職件数}}{\text{月間有効(新規)求職者数}} \times 100$$

- ・充足率(求人に対する就職の比率をいい、申込まれ求人がどの程度満たされているかを示す。)

$$\text{充足率} = \frac{\text{充足数}}{\text{月間有効(新規)求人数}} \times 100$$

- ・産業分類(平成21年4月より本文中の産業分類は平成19年11月改定の「日本標準産業分類」による。)

(雇用保険関係)

- ・離職票交付枚数
安定所が離職による被保険者資格の喪失の確認を行い、離職者に交付した離職票の枚数をいう。
- ・離職票提出件数
失業給付を受けようとする者が安定所に出頭して離職票を提出した件数をいう。
- ・受給資格決定件数
受け付けた離職票を審査して、安定所が失業給付を受ける資格があると決定した件数をいう。
- ・初回受給者数
同一失業給付金受給期間内における当該失業給付の第1回目の支給を受けた者の数をいう。
- ・受給者実人員
失業給付を実際に受けた受給資格者の実数をいう。
- ・特定受給資格者
離職理由が、倒産・解雇・特定の雇止め等により再就職の準備をする時間的余裕がなく離職を余儀なくされた受給資格者(特定受給資格者判断基準に該当する者)をいう。

県内ハローワーク一覧

名 称	所 在 地	連 絡 先
ハローワーク前橋	前橋市天川大島町130-1	tel. 027-290-2111 fax. 027-290-2528
ハローワーク高崎	高崎市北双葉町5-17	tel. 027-327-8609 fax. 027-323-8119
ハローワーク安中	安中市安中1-1-26	tel. 027-382-8609 fax. 027-382-4141
ハローワーク桐生	桐生市錦町2-11-14	tel. 0277-22-8609 fax. 0277-22-5014
ハローワーク伊勢崎	伊勢崎市太田町554-10 (伊勢崎地方合同庁舎1階)	tel. 0270-23-8609 fax. 0270-23-3697
ハローワーク太田	太田市飯田町893	tel. 0276-46-8609 fax. 0276-48-0096
ハローワーク館林	館林市大街道1-3-37	tel. 0276-75-8609 fax. 0276-72-4367
ハローワーク沼田	沼田市下之町888テラス沼田5階	tel. 0278-22-8609 fax. 0278-23-7206
ハローワーク群馬富岡	富岡市富岡1414-14	tel. 0274-62-8609 fax. 0274-62-1932
ハローワーク藤岡	藤岡市上大塚368-1	tel. 0274-22-8609 fax. 0274-24-4587
ハローワーク渋川	渋川市渋川1696-15	tel. 0279-22-2636 fax. 0279-23-4370
ハローワーク中之条	吾妻郡中之条町西中之条207	tel. 0279-75-2227 fax. 0279-75-5945