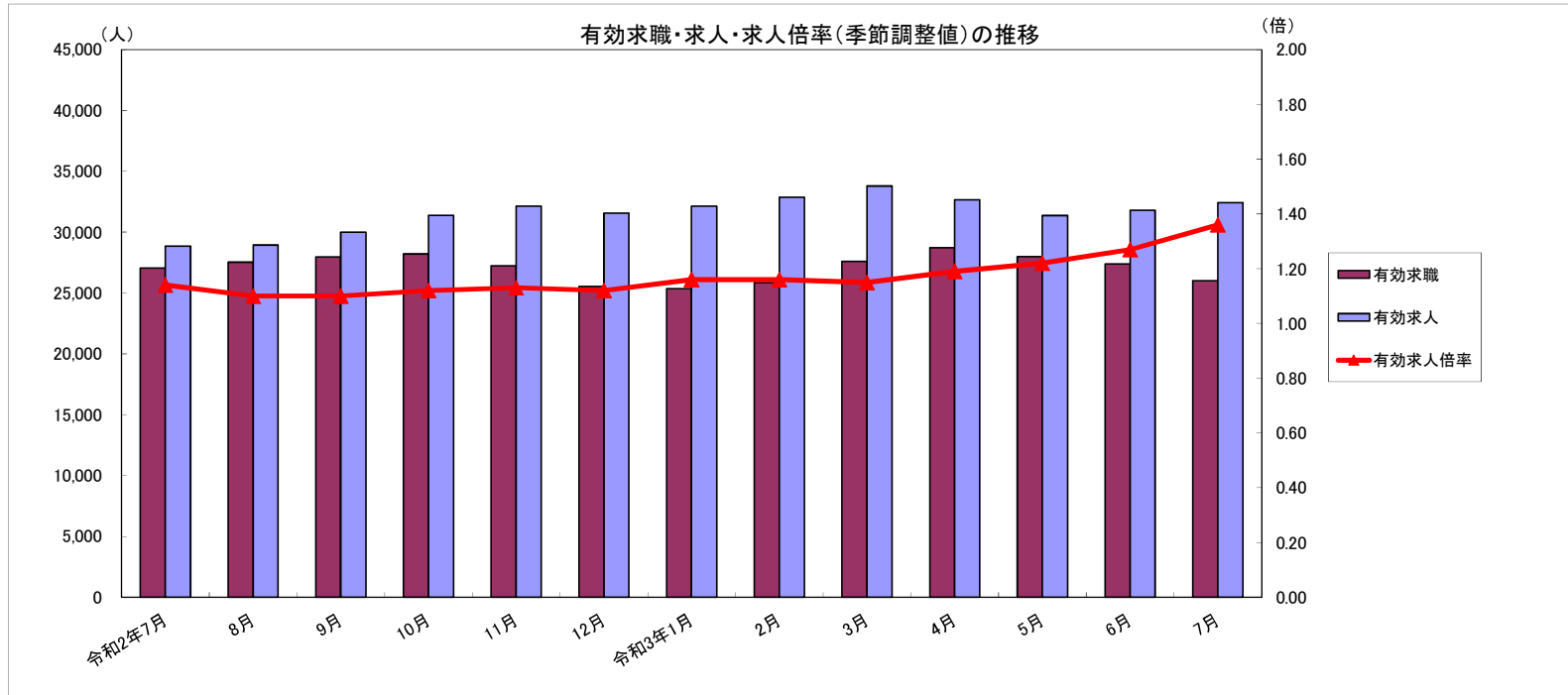


労働市場月報



2021. 7

厚生労働省 群馬労働局 職業安定部

労働市場の動向(3年7月)

目次

1 求人倍率の状況

- ・ 新規求人倍率(季節調整値)は、新規求職者数の減少(前月比4.1%減)に対し、新規求人数は減少(前月比3.2%減)したことから、前月を0.02ポイント上回る2.11倍となった。
- ・ 有効求人倍率(季節調整値)は、月間有効求職者数は減少(前月比4.3%減)に対し、月間有効求人数は増加(前月比2.1%増)したことから、前月を0.09ポイント上回る1.36倍となった。

2 求人の状況

- ・ 新規求人数(原数値)は11,806で、前年同月比10.4%増加となった。
産業別では、建設業(8.6%増)、製造業(40.6%増)、情報通信業(15.9%増)、運輸業・郵便業(25.1%増)、卸売・小売業(10.6%増)、飲食・宿泊業(23.5%減)、医療・福祉(8.6%増)、サービス業(8.2%増)となっている。
製造業の内訳を見ると、食料品(81.1%増)、プラスチック製品(27.3%増)、金属製品(9.8%増)、はん用機械器具(64.1%増)、生産用機械器具製造業(105.6%増)、業務用機械器具製造業(34.3%減)、電気機械器具(13.8%減)、輸送用機械器具(67.8%増)となっている。
- ・ 有効求人数(原数値)は32,429で、前年同月比12.4%増加となった。

3 求職の状況

- ・ 新規求職者数(原数値)は5,405で、前年同月比15.3%減少となった。
- ・ 新規求職者(常用:パートを除く)の態様別内訳(前年同月比)を見ると、在職者は0.1%減少し、離職者は25.4%減少(うち事業主都合が48.3%減、うち自己都合が13.0%減)となっている。
- ・ 有効求職者数(原数値)は25,992で、前年同月比3.9%減少となった。

4 就職の状況

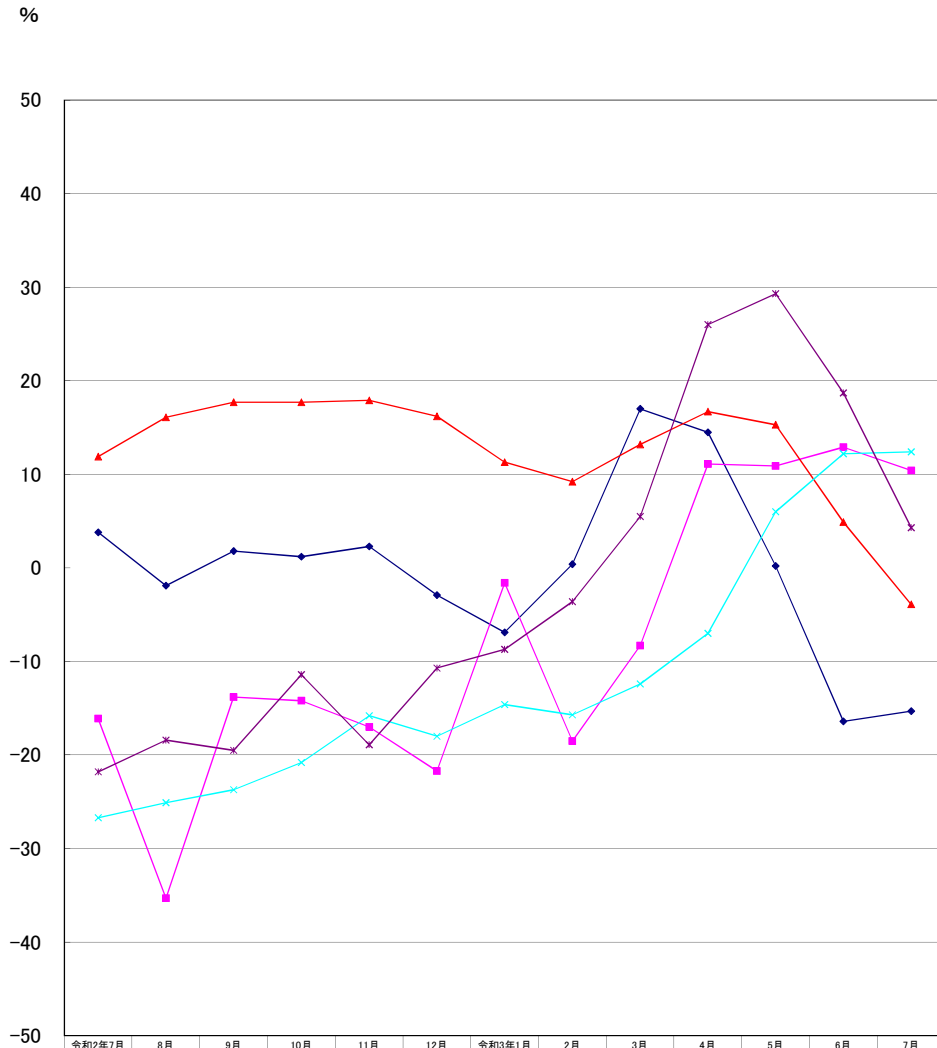
- ・ 公共職業安定所の紹介による就職件数は1,728で、前年同月比4.3%増加となった。

5 雇用保険受給者の状況

- ・ 受給資格決定件数は1,368で、前年同月比33.1%減少となった。
- ・ 初回受給者数は1,394で、前年同月比39.2%減少となった。
- ・ 雇用保険受給者実人員は6,570で、前年同月比26.4%減少となった。

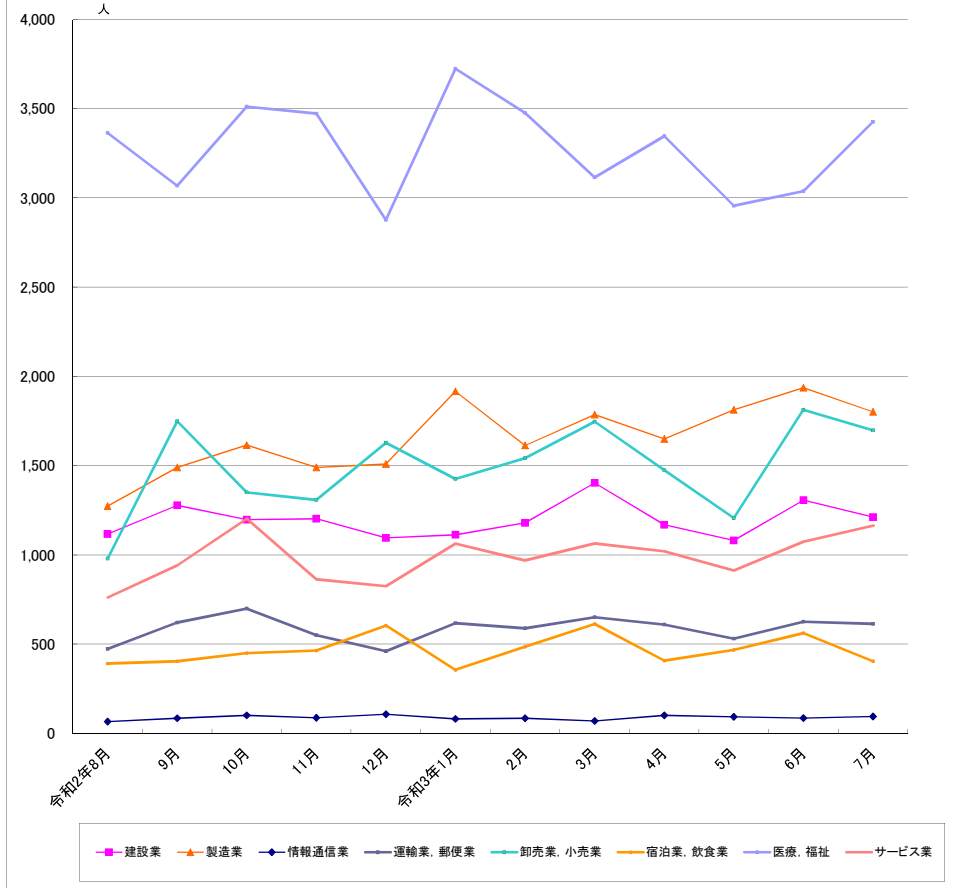
主要統計グラフ	1-2
業務統計主要項目・主要指標	3
時系列でみた主要指標Ⅰ(学卒・パートを除く)	4
Ⅱ(学卒を除きパートを含む)	5
一般職業紹介状況(学卒・パートを除く)	6
Ⅱ(学卒を除きパートを含む)	7
中高年齢者等の職業紹介等状況(パートを除く)	8
高齢者(55歳以上)の職業紹介状況(パートを除く)	9
パートタイム職業紹介状況	10
障害者職業紹介状況	11
産業別・規模別一般新規求人状況	12
産業別・規模別一般充足状況	13
新規学卒者の職業紹介状況	14
付属施設の業務取扱状況	15
新卒応援ハローワーク	
外国人雇用サービスコーナー	
雇用保険関係(適用、求職者給付、就職促進給付、雇用継続給付)	16-18
教育訓練給付金(一般教育訓練)給付状況	19
教育訓練給付金(専門実践教育訓練)受給資格確認及び教育訓練支援給付金給付状況	20
用語の説明・県内ハローワーク等一覧	21

グラフでみる対前年増減率の推移



	令和2年7月	8月	9月	10月	11月	12月	令和3年1月	2月	3月	4月	5月	6月	7月
新規求職	3.8	-1.9	1.8	1.2	2.3	-2.9	-6.9	0.4	17.0	14.5	0.2	-16.4	-15.3
新規求人	-16.1	-35.3	-13.8	-14.2	-17.0	-21.7	-1.6	-18.5	-8.3	11.1	10.9	12.9	10.4
有効求職	11.9	16.1	17.7	17.7	17.9	16.2	11.3	9.2	13.2	16.7	15.3	4.9	-3.9
有効求人	-26.7	-25.1	-23.7	-20.8	-15.8	-18.0	-14.6	-15.7	-12.4	-7.0	6.0	12.2	12.4
就職件数	-21.8	-18.4	-19.5	-11.4	-18.9	-10.7	-8.7	-3.6	5.5	26.0	29.3	18.7	4.3

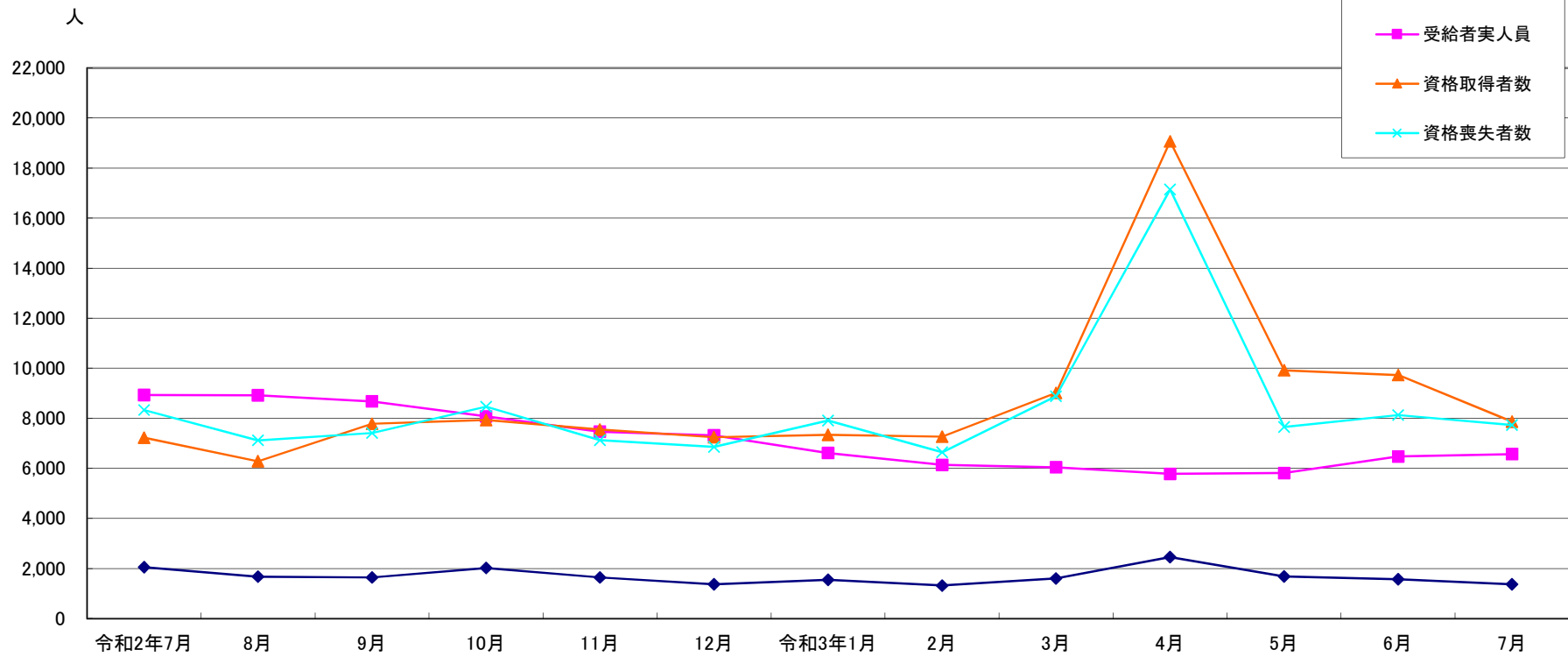
産業別新規求人数の推移(学卒を除きパートを含む)



	建設業	製造業	情報通信業	運輸業、郵便業	卸売業、小売業	宿泊業、飲食業	医療、福祉	サービス業
令和2年8月	1,117	1,273	66	473	979	392	3,364	761
9月	1,278	1,490	85	621	1,749	404	3,068	941
10月	1,198	1,615	101	699	1,350	450	3,511	1,203
11月	1,202	1,490	88	550	1,308	464	3,473	863
12月	1,096	1,509	107	461	1,628	604	2,877	825
令和3年1月	1,113	1,916	81	618	1,426	356	3,724	1,063
2月	1,180	1,613	85	589	1,542	486	3,476	969
3月	1,403	1,786	70	651	1,747	613	3,115	1,064
4月	1,169	1,650	101	610	1,475	408	3,346	1,020
5月	1,081	1,813	93	531	1,207	468	2,956	913
6月	1,306	1,937	86	626	1,813	562	3,038	1,074
7月	1,211	1,801	95	614	1,698	404	3,426	1,164

(注)新産業分類(平成19年11月改訂「日本標準産業分類」)に基づく区分により掲載している。

最近12か月の雇用保険関係指標の推移



	令和2年7月	8月	9月	10月	11月	12月	令和3年1月	2月	3月	4月	5月	6月	7月
受給資格決定	2,046	1,671	1,639	2,017	1,640	1,368	1,539	1,314	1,595	2,448	1,684	1,559	1,368
受給者実人員	8,929	8,923	8,674	8,075	7,468	7,320	6,615	6,138	6,039	5,780	5,806	6,474	6,570
資格取得者数	7,217	6,280	7,781	7,931	7,545	7,244	7,336	7,262	9,012	19,065	9,922	9,728	7,866
資格喪失者数	8,325	7,114	7,411	8,467	7,129	6,852	7,911	6,642	8,876	17,143	7,649	8,131	7,727

(注) 受給資格決定数は速報値のため修正があり得る

業務統計主要項目(学卒を除きパート含む)

主要指標

項目			7月	参 考			対 比	
				前月	前々月	前年同月	前月比	前年同月比
一 般 職 業 紹 介	求 職	1 新 規	5,405	6,079	5,711	6,383	△ 11.1	△ 15.3
		2 月 間 有 効	25,992	27,384	27,991	27,054	△ 5.1	△ 3.9
	就 職	3 全 数	1,728	1,908	1,634	1,656	△ 9.4	4.3
		4 うち保受給者	435	400	360	431	8.7	0.9
	求 人	5 新 規	11,806	11,799	10,381	10,697	0.1	10.4
		6 月 間 有 効	32,429	31,803	31,372	28,860	2.0	12.4
	7 充 足 数	1,653	1,829	1,609	1,623	△ 9.6	1.8	
	求 人 倍 率	8 新 規 (5/1)	2.18	1.94	1.82	1.68		
		9 月間有効(6/2)	1.25	1.16	1.12	1.07		
雇 用 保 険	10 適 用 事 業 所 数	33,663	33,588	33,524	33,062	0.2	1.8	
	11 被 保 険 者 数	633,570	632,896	631,241	628,454	0.1	0.8	
	一 般	12 受 給 資 格 決 定 件 数	1,368	1,559	1,684	2,046	△ 12.3	△ 33.1
		13 受 給 者 実 人 員 (所 定 給 付)	6,570	6,474	5,806	8,929	1.5	△ 26.4
		14 支 給 金 額 (千円)	809,944	851,896	686,529	1,184,639	△ 4.9	△ 31.6
	高 年 齢	15 受 給 資 格 決 定 件 数	421	453	707	508	△ 7.1	△ 17.1
		16 受 給 者 数	408	579	933	514	△ 29.5	△ 20.6
		17 支 給 金 額 (千円)	86,748	122,089	204,278	111,797	△ 28.9	△ 22.4
	短 期	18 受 給 資 格 決 定 件 数	0	4	3	0	△ 100.0	-
		19 受 給 者 数	2	4	5	1	△ 50.0	100.0
20 支 給 金 額 (千円)		400	718	1,012	299	△ 44.4	33.6	

項 目	鉱工業生産指数 (鉱工業計)		常用雇用指数 (産業計)		所定外労働時間 (産業計)		企業倒産		完全失業者数 (全 国)	
	平成27年 =100 (原数値)	前 年 同 月 比	規模30人 以上 平成27年 =100 前 年 同 月 比	前 年 同 月 比	規模30人 以上 同 月 比	前 年 同 月 比	負債額 1000万 以上	前 年 同 月 差	万人	完全失業率 (季調値)
年 月										
平成29年	103.5	2.0	101.4	0.9	13.2	1.1	99	12	190	2.8
平成30年	104.6	1.1	104.6	3.2	13.9	5.9	106	7	166	2.4
令和元年	100.2	△ 4.2	103.6	△ 1.0	13.2	△ 4.9	88	△ 18	162	2.4
令和2年	93.0	△ 7.2	98.8	△ 4.6	11.9	△ 9.8	83	△ 5	191	2.8
令和2年5月	58.7	△ 38.5	99.4	△ 4.9	9.1	△ 34.1	2	△ 7	198	2.8
6月	77.5	△ 23.8	99.4	△ 5.1	10.2	△ 23.3	8	△ 1	195	2.8
7月	95.2	△ 15.1	98.1	△ 5.8	11.3	△ 14.4	11	4	197	2.9
8月	90.1	0.0	99.7	△ 4.3	10.5	△ 17.3	10	4	206	3.0
9月	100.5	△ 2.1	100.1	△ 3.4	12.3	△ 6.2	2	△ 2	210	3.0
10月	101.9	△ 5.9	99.2	△ 3.9	13.1	0.8	6	3	215	3.1
11月	97.8	△ 8.4	95.6	△ 7.4	12.8	△ 3.7	4	△ 7	195	3.0
12月	100.7	△ 15.0	95.5	△ 7.3	13.3	3.9	5	0	194	3.0
令和3年1月	85.4	△ 8.1	101.5	1.7	12.8	3.2	4	△ 2	197	2.9
2月	108.7	10.1	100.4	0.4	12.1	△ 7.6	4	△ 5	194	2.9
3月	112.2	6.5	99.8	△ 0.1	13.6	0.8	8	2	188	2.6
4月	86.0	△ 10.0	101.4	2.7	13.6	△ 16.2	2	△ 12	209	2.8
5月	84.7	45.0	101.6	2.2	12.1	33.0	4	2	211	3.0
6月	102.2	32.4	100.6	1.2	12.7	24.5	13	5	206	2.9
7月	-	-	-	-	-	-	6	△ 5	191	2.8
資料出所	県 統 計 課						帝国データバンク		総務省統計局	

※完全失業率の年平均は、実数である。
 ※表中「-」は、月報作成時には未公表のものである。
 ※年の数値は速報値

時系列でみた主要指標 I (学卒・パートを除く)

項目 年度・月別	A 一般職業紹介状況												B Aのうち中高年齢者						C 一般求職者給付				
	1 新規求職		2 月間有効求職		3 新規求人		4 月間有効求人		5 就職		求人倍率		6 新規求職		7 月間有効求職		8 就職		新規求職者 中に占める 中高年の 割合 6/1*100	受給資格 決定件数		受給者実人員	
	前年 同月比	前年 同月比	前年 同月比	前年 同月比	前年 同月比	前年 同月比	新規	月間 有効	前年 同月比	前年 同月比	前年 同月比	前年 同月比	前年 同月比	前年 同月比	前年 同月比	前年 同月比	前年 同月比	前年 同月比					
平成27年度	4,557	△ 5.0	17,942	△ 6.2	7,068	4.1	19,564	3.7	1,468	△ 4.5	1.55	1.09	1,509	△ 2.1	6,542	△ 3.3	466	1.7	33.1	1,611	△ 4.3	5,749	△ 5.8
平成28年度	4,285	△ 6.0	16,866	△ 6.0	7,607	7.6	21,321	9.0	1,379	△ 6.1	1.78	1.26	1,467	△ 2.8	6,247	△ 4.5	449	△ 3.6	34.2	1,529	△ 5.1	5,202	△ 9.5
平成29年度	4,027	△ 6.0	15,671	△ 7.1	7,811	2.7	22,267	4.4	1,271	△ 7.8	1.94	1.42	1,459	△ 0.5	6,021	△ 3.6	437	△ 2.7	36.2	1,459	△ 4.6	4,865	△ 6.5
平成30年度	3,807	△ 4.8	14,756	△ 5.7	8,066	3.2	23,201	4.7	1,207	△ 3.5	2.12	1.57	1,469	1.6	5,928	△ 1.3	441	3.3	38.6	1,392	△ 4.6	4,639	△ 4.6
令和元年度	3,862	1.4	15,084	2.2	7,619	△ 5.5	22,191	△ 4.4	1,100	△ 8.9	1.97	1.47	1,589	8.2	6,442	8.7	438	△ 0.7	41.1	1,504	8.0	5,353	15.4
令和2年度	3,993	3.4	17,264	14.5	6,418	△ 15.8	18,525	△ 16.5	877	△ 20.3	1.61	1.07	1,768	11.3	8,101	25.8	370	△ 15.5	44.3	1,867	21.9	7,213	35.0
令和2年7月	4,242	4.9	17,691	16.1	6,135	△ 15.7	17,275	△ 21.6	862	△ 26.1	1.45	0.98	1,839	15.7	8,146	27.7	353	△ 24.2	43.4	2,046	35.7	8,929	70.8
8月	3,619	0.9	18,108	19.6	5,945	△ 31.4	17,411	△ 22.3	818	△ 23.0	1.64	0.96	1,556	13.1	8,327	33.3	339	△ 16.3	43.0	1,671	23.2	8,923	69.1
9月	3,856	3.5	18,339	21.5	6,574	△ 11.3	17,945	△ 20.4	870	△ 24.0	1.70	0.98	1,650	14.8	8,429	34.2	372	△ 16.8	42.8	1,639	18.2	8,674	63.9
10月	4,025	0.9	18,399	21.1	6,909	△ 7.0	18,860	△ 15.7	1,015	△ 12.3	1.72	1.03	1,748	9.0	8,603	35.2	404	△ 12.9	43.4	2,017	19.5	8,075	52.1
11月	3,521	6.5	17,785	21.0	6,592	△ 15.9	19,204	△ 12.3	801	△ 25.8	1.87	1.08	1,618	20.5	8,484	36.3	332	△ 24.4	46.0	1,640	27.2	7,468	29.7
12月	3,169	△ 4.7	16,792	18.2	5,980	△ 19.5	18,723	△ 14.3	829	△ 14.5	1.89	1.11	1,399	△ 9.4	8,049	28.8	354	△ 11.3	44.1	1,368	0.8	7,320	20.4
令和3年1月	4,089	△ 6.7	16,802	13.6	7,239	1.9	19,093	△ 12.3	759	△ 13.5	1.77	1.14	1,832	△ 0.5	8,071	23.2	321	△ 15.1	44.8	1,539	9.5	6,615	5.9
2月	3,966	△ 0.6	16,991	10.6	6,955	△ 15.3	19,464	△ 12.9	912	△ 8.8	1.75	1.15	1,795	5.0	8,166	19.8	395	△ 0.5	45.3	1,314	△ 1.2	6,138	9.6
3月	4,579	13.9	17,960	13.8	6,922	△ 4.1	20,046	△ 8.6	1,248	2.5	1.51	1.12	2,002	14.2	8,533	20.1	561	13.1	43.7	1,595	11.2	6,039	6.2
4月	4,524	2.1	17,950	13.5	6,619	13.1	19,407	△ 3.3	1,072	14.4	1.46	1.08	2,131	2.4	8,642	18.2	473	31.0	47.1	2,448	△ 0.6	5,780	3.5
5月	3,485	△ 6.9	17,346	10.6	6,431	9.4	18,911	9.2	847	26.6	1.85	1.09	1,549	△ 8.0	8,292	13.4	376	30.1	44.4	1,684	△ 37.4	5,806	△ 6.3
6月	3,911	△ 16.3	16,871	0.4	6,931	14.8	19,195	13.6	968	21.3	1.77	1.14	1,681	△ 16.4	8,075	3.8	432	21.3	43.0	1,559	△ 35.8	6,474	△ 21.4
7月	3,551	△ 16.3	16,461	△ 7.0	6,833	11.4	19,538	13.1	920	6.7	1.92	1.19	1,598	△ 13.1	7,803	△ 4.2	432	22.4	45.0	1,368	△ 33.1	6,570	△ 26.4
令和3年度	3,868	△ 9.5	17,157	4.0	6,704	12.2	19,263	7.7	952	16.5	1.73	1.12	1,740	△ 8.6	8,203	7.4	428	25.9	45.0	1,765	△ 26.7	6,158	△ 12.8

(注)年度数値は、月平均である。

(注)受給資格決定数は速報値のため修正があり得る

時系列でみた主要指標Ⅱ（学卒を除きパートを含む）

項目 年度・月別	一般職業紹介状況											求人倍率								
	1 新規求職		2 月間有効求職		3 新規求人		4 月間有効求人		5 紹介件数		6 就職件数		原数値				季節調整値			
	前年 同月比	前年 同月比	前年 同月比	前年 同月比	前年 同月比	前年 同月比	前年 同月比	前年 同月比	前年 同月比	前年 同月比	前年 同月比	前年 同月比	本 県		全 国		本 県		全 国	
													新規	有効	新規	有効	新規	有効	新規	有効
平成27年度	6,700	△ 4.7	26,595	△ 4.9	12,373	4.8	34,005	5.2	10,163	△ 10.0	2,440	△ 3.1	1.85	1.28	1.86	1.23				
平成28年度	6,452	△ 3.7	25,492	△ 4.1	13,549	9.5	37,829	11.2	9,472	△ 6.8	2,351	△ 3.6	2.10	1.48	2.08	1.39				
平成29年度	6,129	△ 5.0	24,141	△ 5.3	13,840	2.1	39,207	3.6	8,256	△ 12.8	2,220	△ 5.6	2.26	1.62	2.29	1.54				
平成30年度	5,912	△ 3.5	23,091	△ 4.3	14,027	1.4	40,067	2.2	7,665	△ 7.2	2,155	△ 2.9	2.37	1.74	2.42	1.62				
令和元年度	6,019	1.8	23,788	3.0	13,526	△ 3.6	39,020	△ 2.6	7,279	△ 5.0	1,988	△ 7.7	2.25	1.64	2.35	1.55				
令和2年度	6,117	1.6	26,448	11.2	10,905	△ 19.4	31,223	△ 20.0	6,626	△ 9.0	1,648	△ 17.1	1.78	1.18	1.90	1.10				
令和2年7月	6,383	3.8	27,054	11.9	10,697	△ 16.1	28,860	△ 26.7	6,968	△ 12.0	1,656	△ 21.8	1.68	1.07	1.80	1.05	1.63	1.14	1.70	1.09
8月	5,375	△ 1.9	27,537	16.1	9,601	△ 35.3	28,936	△ 25.1	5,814	△ 13.7	1,458	△ 18.4	1.79	1.05	1.95	1.03	1.63	1.10	1.83	1.05
9月	5,990	1.8	27,947	17.7	11,258	△ 13.8	29,994	△ 23.7	6,894	△ 9.6	1,656	△ 19.5	1.88	1.07	2.06	1.03	1.91	1.10	1.97	1.04
10月	6,233	1.2	28,219	17.7	11,848	△ 14.2	31,384	△ 20.8	7,117	△ 5.5	1,856	△ 11.4	1.90	1.11	1.97	1.06	1.94	1.12	1.84	1.04
11月	5,225	2.3	27,239	17.9	10,963	△ 17.0	32,119	△ 15.8	6,084	△ 12.1	1,557	△ 18.9	2.10	1.18	2.20	1.09	1.83	1.13	2.04	1.05
12月	4,715	△ 2.9	25,546	16.2	10,457	△ 21.7	31,559	△ 18.0	5,370	△ 9.0	1,498	△ 10.7	2.22	1.24	2.40	1.13	2.03	1.12	2.11	1.05
令和3年1月	6,233	△ 6.9	25,354	11.3	12,247	△ 1.6	32,124	△ 14.6	6,347	2.0	1,409	△ 8.7	1.96	1.27	2.00	1.15	2.00	1.16	2.03	1.10
2月	6,137	0.4	25,853	9.2	11,568	△ 18.5	32,875	△ 15.7	7,924	4.0	1,706	△ 3.6	1.88	1.27	1.93	1.15	1.69	1.16	1.88	1.09
3月	7,099	17.0	27,595	13.2	12,127	△ 8.3	33,786	△ 12.4	9,061	17.1	2,458	5.5	1.71	1.22	1.82	1.12	1.78	1.15	1.99	1.10
4月	8,059	14.5	28,735	16.7	11,436	11.1	32,652	△ 7.0	7,524	29.3	2,082	26.0	1.42	1.14	1.41	1.04	1.93	1.19	1.82	1.09
5月	5,711	0.2	27,991	15.3	10,381	10.9	31,372	6.0	6,308	28.1	1,634	29.3	1.82	1.12	1.94	1.02	2.07	1.22	2.09	1.09
6月	6,079	△ 16.4	27,384	4.9	11,799	12.9	31,803	12.2	6,893	△ 4.2	1,908	18.7	1.94	1.16	2.13	1.06	2.09	1.27	2.08	1.13
7月	5,405	△ 15.3	25,992	△ 3.9	11,806	10.4	32,429	12.4	5,882	△ 15.6	1,728	4.3	2.18	1.25	2.11	1.11	2.11	1.36	1.98	1.15
令和3年度	6,314	△ 4.3	27,526	7.9	11,356	11.3	32,064	5.2	6,652	6.8	1,838	19.0	1.80	1.16						

(注)年度数値は、月平均である。

一般職業紹介状況(学卒・パートを除く)

項目 安定所別	A 新規求職 申込件数	B 月間有効 求職者数	C 紹介件数	D 就職件数	E 4のうち管外就職		F 4のうち 保 受給者の 就職件数	G 新 規 求 人 数	H 月間有効 求 人 数	I 充 足 数	J Iのうち他県 からの 充足数	比 率			
	1 全 数	2 全 数	3 全 数	4 全 数	5 県内	6 県外						新規求職 対前年同月 増 減 率	新規求人 対前年同月 増 減 率	新規求 人倍率 (G/1)	有 効 求 人倍率 (H/2)
前年同月	4,242	17,691	4,492	862	311	145	286	6,135	17,275	844	125	4.9	△ 15.7	1.45	0.98
前 月	3,911	16,871	4,331	968	308	143	236	6,931	19,195	936	108	△ 16.3	14.8	1.77	1.14
7月	3,551	16,461	3,825	920	295	148	281	6,833	19,538	868	90	△ 16.3	11.4	1.92	1.19
前 橋	660	2,991	716	146	56	16	39	1,228	3,188	145	10	△ 11.9	△ 0.2	1.86	1.07
高 崎	624	2,784	729	148	39	26	53	1,541	4,148	174	15	△ 8.4	12.1	2.47	1.49
(安 中)	84	348	86	25	5	3	9	175	464	17	0	2.4	59.1	2.08	1.33
桐 生	261	1,163	337	79	22	13	22	521	1,434	67	2	△ 8.1	40.1	2.00	1.23
伊勢崎	442	2,078	411	116	45	18	38	812	2,338	95	7	△ 27.3	13.9	1.84	1.13
太 田	561	2,555	635	137	42	32	36	711	2,403	125	29	△ 13.4	5.0	1.27	0.94
館 林	279	1,508	280	59	3	16	18	574	1,824	78	13	△ 38.7	24.5	2.06	1.21
沼 田	107	566	134	47	13	3	13	268	748	37	1	△ 10.1	15.0	2.50	1.32
富 岡	105	465	99	29	15	0	11	255	855	28	3	△ 26.1	△ 0.8	2.43	1.84
藤 岡	173	784	154	52	21	10	13	308	873	40	3	3.0	30.0	1.78	1.11
渋 川	183	888	190	55	26	6	21	261	741	39	3	△ 18.3	0.4	1.43	0.83
(中之条)	72	331	54	27	8	5	8	179	522	23	4	△ 12.2	△ 14.4	2.49	1.58
年度累計	15,471	68,628	16,755	3,807	1,181	595	1,019	26,814	77,051	3,645	406	△ 9.5	12.2	1.73	1.12

一般職業紹介状況(学卒を除きパートを含む)

項目 安定所別	A 新規求職 申込件数	B 月間有効 求職者数	C 紹介件数	D 就職件数	E 4のうち 保 受給者の 就職件数	F 新 規 求 人 数	G 月間有効 求 人 数	H 充 足 数	比 率			
	1 全 数	2 全 数	3 全 数	4 全 数					新規求職 対前年同月 増 減 率	新規求人 対前年同月 増 減 率	新規求 人 倍 率 (F/A)	有 効 求 人 倍 率 (G/B)
前年同月	6,383	27,054	6,968	1,656	431	10,697	28,860	1,623	3.8	△ 16.1	1.68	1.07
前 月	6,079	27,384	6,893	1,908	400	11,799	31,803	1,829	△ 16.4	12.9	1.94	1.16
7月	5,405	25,992	5,882	1,728	435	11,806	32,429	1,653	△ 15.3	10.4	2.18	1.25
前 橋	984	4,713	1,058	283	70	1,956	5,086	285	△ 14.1	△ 5.9	1.99	1.08
高 崎	975	4,342	1,130	278	70	2,873	7,332	307	△ 6.4	14.1	2.95	1.69
(安 中)	148	632	139	50	15	277	815	41	△ 3.9	40.6	1.87	1.29
桐 生	410	1,866	509	158	47	888	2,453	139	△ 6.8	39.2	2.17	1.31
伊勢崎	623	3,086	609	197	53	1,338	3,588	179	△ 26.9	15.8	2.15	1.16
太 田	838	3,940	929	255	47	1,068	3,651	227	△ 11.4	5.4	1.27	0.93
館 林	400	2,298	430	118	33	1,136	3,135	140	△ 34.7	12.7	2.84	1.36
沼 田	191	1,027	225	91	21	469	1,211	73	△ 9.5	15.8	2.46	1.18
富 岡	175	832	172	63	17	506	1,530	61	△ 21.2	14.2	2.89	1.84
藤 岡	256	1,223	230	74	17	497	1,452	71	△ 0.4	31.5	1.94	1.19
渋 川	290	1,494	350	104	31	507	1,250	82	△ 19.2	△ 1.4	1.75	0.84
(中之条)	115	539	101	57	14	291	926	48	△ 19.0	△ 16.6	2.53	1.72
年度累計	25,254	110,102	26,607	7,352	1,616	45,422	128,256	7,115	△ 4.3	11.3	1.80	1.16

中高年齢者等の職業紹介等状況(パートを除く)

項目 安定所別	新規求職 申込件数		月間有効 求職者数	紹介件数	就職件数		5 新 規 求 人 数	6 月間有効 求 人 数	比 率				
	1 全 数	1のうち保	2 全 数	3 全 数	4 全 数	4のうち保			新規求職者 中に占める 中高年の割合	新規求職 対前年同月 増 減 率	新規求人 対前年同月 増 減 率	新規求人 倍 率 (5/1)	有効求人 倍 率 (6/2)
前年同月	1,839	573	8,146	1,941	353	114	2,150	6,194	(28.8) 43.4	15.7	△ 18.5	1.17	0.76
前 月	1,681	398	8,075	1,929	432	110	2,375	6,571	(27.7) 43.0	△ 16.4	10.9	1.41	0.81
7月	1,598	387	7,803	1,671	432	135	2,280	6,645	(29.6) 45.0	△ 13.1	6.0	1.43	0.85
前 橋	300	64	1,359	319	70	19	417	1,081	(30.5) 45.5	0.3	0.5	1.39	0.80
高 崎	271	71	1,221	291	71	26	545	1,459	(27.8) 43.4	△ 1.5	9.9	2.01	1.19
(安 中)	53	11	190	34	9	3	51	132	(35.8) 63.1	51.4	24.4	0.96	0.69
桐 生	121	29	604	157	42	14	162	471	(29.5) 46.4	△ 12.3	24.6	1.34	0.78
伊勢崎	201	54	1,030	176	57	21	279	812	(32.3) 45.5	△ 26.1	10.3	1.39	0.79
太 田	230	62	1,132	301	62	18	196	767	(27.4) 41.0	△ 11.2	△ 3.0	0.85	0.68
館 林	131	36	773	122	25	7	200	643	(32.8) 47.0	△ 36.7	13.0	1.53	0.83
沼 田	51	7	275	57	24	6	96	264	(26.7) 47.7	△ 10.5	4.3	1.88	0.96
富 岡	44	7	227	37	10	2	93	310	(25.1) 41.9	△ 44.3	△ 5.1	2.11	1.37
藤 岡	76	18	397	82	24	6	96	282	(29.7) 43.9	△ 10.6	17.1	1.26	0.71
渋 川	83	16	419	65	22	8	80	233	(28.6) 45.4	△ 11.7	△ 8.0	0.96	0.56
(中之条)	37	12	176	30	16	5	65	191	(32.2) 51.4	△ 5.1	△ 15.6	1.76	1.09
年度累計	6,959	1,600	32,812	7,440	1,713	483	9,245	26,523	(27.6) 45.0	△ 8.6	7.4	1.33	0.81

(注) ()内は、パートを含めた新規求職者中に占める中高年の割合である。求人数及び求人倍率は、「求人均等配分方式」による数値である。

高齢者(55歳以上)の職業紹介状況(パートを除く)

安定所別 項目	新規求職 申込件数		月間有効 求職者数	紹介件数	就職件数		5 新 規 求 人 数	6 月間有効 求 人 数	比 率				
	1		2	3	4				新規求職者 中に占める 高齢者の割合	新規求職 対前年同月 増減率	新規求人 対前年同月 増減率	新規求人 倍率 (5/1)	有効求人 倍率 (6/2)
	全 数	1のうち保	全 数	全 数	全 数	4のうち保							
前年同月	834	248	3,926	680	133	50	1,060	3,122	(13.1) 19.7	19.1	△ 24.8	1.27	0.80
前 月	775	188	4,075	717	172	46	1,130	3,110	(12.7) 19.8	△ 16.2	4.8	1.46	0.76
7月	739	188	3,826	606	191	67	1,075	3,147	(13.7) 20.8	△ 11.4	1.4	1.45	0.82
前 橋	139	31	639	126	26	9	190	491	(14.1) 21.1	3.7	△ 1.0	1.37	0.77
高 崎	120	34	570	95	35	14	260	686	(12.3) 19.2	8.1	9.7	2.17	1.20
(安 中)	28	6	98	14	5	1	26	64	(18.9) 33.3	16.7	8.3	0.93	0.65
桐 生	52	15	315	60	21	8	78	223	(12.7) 19.9	△ 26.8	8.3	1.50	0.71
伊勢崎	104	31	526	69	24	9	131	390	(16.7) 23.5	△ 16.8	9.2	1.26	0.74
太 田	82	25	482	90	20	7	84	359	(9.8) 14.6	△ 18.8	△ 8.7	1.02	0.74
館 林	57	16	383	57	11	1	99	322	(14.3) 20.4	△ 36.7	△ 2.9	1.74	0.84
沼 田	33	4	162	30	17	5	44	124	(17.3) 30.8	13.8	△ 6.4	1.33	0.77
富 岡	23	3	134	10	5	2	45	147	(13.1) 21.9	△ 47.7	△ 16.7	1.96	1.10
藤 岡	44	9	208	25	9	2	47	134	(17.2) 25.4	10.0	17.5	1.07	0.64
渋 川	39	8	212	24	11	7	38	112	(13.4) 21.3	△ 15.2	△ 11.6	0.97	0.53
(中之条)	18	6	97	6	7	2	33	95	(15.7) 25.0	△ 5.3	△ 10.8	1.83	0.98
年度累計	3,416	930	16,443	2,892	747	207	4,347	12,444	(13.5) 22.1	△ 6.4	△ 0.6	1.27	0.76

(注) ()内は、パートを含めた新規求職者中に占める高齢者の割合である。求人数及び求人倍率は、「求人均等配分方式」による数値である。

パートタイム職業紹介状況

安定所別	項目	新規求職 申込件数	月間有効 求職者数	紹介件数	就職件数	新規 求人数	月間有効 求人数
	前年同月	2,141	9,363	2,476	794	4,562	11,585
	前 月	2,168	10,513	2,562	940	4,868	12,608
	7月	1,854	9,531	2,057	808	4,973	12,891
	前 橋	324	1,722	342	137	728	1,898
	高 崎	351	1,558	401	130	1,332	3,184
	(安 中)	64	284	53	25	102	351
	桐 生	149	703	172	79	367	1,019
	伊勢崎	181	1,008	198	81	526	1,250
	太 田	277	1,385	294	118	357	1,248
	館 林	121	790	150	59	562	1,311
	沼 田	84	461	91	44	201	463
	富 岡	70	367	73	34	251	675
	藤 岡	83	439	76	22	189	579
	渋 川	107	606	160	49	246	509
	(中之条)	43	208	47	30	112	404
	年度累計	9,783	41,474	9,852	3,545	18,608	51,205

障害者職業紹介状況

項目 安定所別	新規求職申込件数				紹介件数				就職件数				新規登録者数				期末現在登録者数 (月 末)			
	身体	知的	精神	その他	身体	知的	精神	その他	身体	知的	精神	その他	身体	知的	精神	その他	身体	知的	精神	その他
前年同月	83	109	119	17	143	27	170	21	20	7	50	8	39	80	51	7	6,916	4,348	4,516	693
前 月	71	49	107	20	107	44	239	27	44	25	62	8	25	8	47	9	7,196	4,516	4,979	886
7月	74	79	104	34	86	30	161	32	24	30	66	6	37	56	45	22	7,231	4,568	5,024	911
前 橋	11	28	16	12	10	5	18	9	2	4	12	0	6	22	5	6	902	565	606	213
高 崎	21	29	26	4	16	9	32	6	3	5	12	1	10	25	11	1	1,001	756	1,034	190
(安 中)	2	0	3	2	2	1	9	2	1	1	3	0	2	0	1	2	281	113	202	25
桐 生	3	2	6	3	8	2	7	4	5	0	9	1	3	0	4	1	694	532	364	44
伊勢崎	8	3	17	3	14	0	26	1	8	1	7	1	2	0	7	2	742	418	557	150
太 田	8	1	17	4	8	1	22	5	0	14	3	1	3	0	9	3	881	607	526	74
館 林	6	0	6	2	6	1	14	2	0	1	9	0	1	0	4	2	765	416	480	57
沼 田	2	6	2	0	9	6	9	0	2	2	1	1	1	5	1	0	405	191	233	30
富 岡	2	2	3	1	5	0	3	0	1	0	1	0	1	0	0	1	345	174	240	24
藤 岡	2	5	4	1	2	0	11	2	1	0	4	1	2	3	0	1	378	228	308	31
渋 川	5	2	2	2	3	3	6	0	1	1	2	0	3	1	1	2	614	411	365	55
(中之条)	4	1	2	0	3	2	4	1	0	1	3	0	3	0	2	1	223	157	109	18
年度累計	325	229	454	92	399	156	795	114	137	183	253	48	138	104	203	56				

産業別・規模別一般新規求人状況(学卒を除きパートを含む)

前月	前年同月	当月	対前月比	対前年同月比	構成比	産業別	計	前橋	高崎	(安中)	桐生	伊勢崎	太田	館林	沼田	富岡	藤岡	渋川	(中之条)
148	128	115	△ 22.3	△ 10.2	1.0	A. 農、林、漁業	115	12	7	4	8	8	0	6	41	1	6	8	14
5	6	7	40.0	16.7	0.1	D 鉱業、採石業、砂利採取業	7	0	0	1	2	1	0	0	0	0	3	0	0
1,306	1,115	1,211	△ 7.3	8.6	10.3	C 建設業	1,211	170	333	37	71	139	59	84	75	18	66	122	37
1,937	1,281	1,801	△ 7.0	40.6	15.3	E 製造業	1,801	119	248	48	149	260	272	278	35	116	188	72	16
321	228	413	28.7	81.1	3.5	09 食料品製造業	413	43	63	4	8	108	27	66	14	10	38	29	3
25	23	18	△ 28.0	△ 21.7	0.2	10 飲料・たばこ・飼料製造業	18	0	7	0	0	0	0	1	4	0	0	6	0
35	42	34	△ 2.9	△ 19.0	0.3	11 繊維工業	34	6	0	0	19	2	2	4	0	0	1	0	0
35	10	15	△ 57.1	50.0	0.1	12 木材・木製品製造業(家具を除く)	15	1	0	2	2	0	2	0	3	3	1	1	0
20	23	12	△ 40.0	△ 47.8	0.1	13 家具・装備品製造業	12	2	0	0	1	0	2	4	1	0	0	2	0
21	14	36	71.4	157.1	0.3	14 パルプ・紙・紙加工品製造業	36	8	7	0	9	2	4	6	0	0	0	0	0
10	10	13	30.0	30.0	0.1	15 印刷・同関連業	13	6	2	0	0	1	0	3	0	0	1	0	0
72	51	56	△ 22.2	9.8	0.5	16 化学工業	56	6	9	0	0	8	0	30	0	0	1	2	0
0	0	2	--	--	0.0	17 石油製品・石炭製品製造業	2	0	0	0	0	0	0	2	0	0	0	0	0
199	121	154	△ 22.6	27.3	1.3	18 プラスチック製品製造業(別掲を除く)	154	8	8	15	10	35	14	23	2	14	18	6	1
27	9	16	△ 40.7	77.8	0.1	19 ゴム製品製造業	16	0	2	0	1	6	1	6	0	0	0	0	0
41	17	24	△ 41.5	41.2	0.2	21 窯業・土石製品製造業	24	0	2	0	2	0	1	3	0	0	10	2	4
33	22	51	54.5	131.8	0.4	22 鉄鋼業	51	3	6	0	7	1	18	0	2	8	2	4	0
25	15	21	△ 16.0	40.0	0.2	23 非鉄金属製造業	21	5	7	0	4	0	2	1	0	0	2	0	0
210	143	157	△ 25.2	9.8	1.3	24 金属製品製造業	157	10	18	5	9	20	28	19	1	27	20	0	0
163	78	128	△ 21.5	64.1	1.1	25 はん用機械器具製造業	128	2	10	14	5	26	32	9	2	6	21	1	0
100	54	111	11.0	105.6	0.9	26 生産用機械器具製造業	111	5	8	1	2	11	14	22	0	13	33	2	0
42	35	23	△ 45.2	△ 34.3	0.2	27 業務用機械器具製造業	23	3	0	0	5	0	2	7	0	1	0	5	0
19	18	20	5.3	11.1	0.2	28 電子部品・デバイス・電子回路製造業	20	0	5	3	0	1	2	0	2	4	3	0	
152	152	131	△ 13.8	△ 13.8	1.1	29 電気機械器具製造業	131	2	19	2	40	4	27	21	2	1	5	4	4
44	7	21	△ 52.3	200.0	0.2	30 情報通信機械器具製造業	21	0	2	0	0	0	7	0	0	12	0	0	0
282	143	240	△ 14.9	67.8	2.0	31 輸送用機械器具製造業	240	7	13	0	23	29	68	44	4	19	26	3	4
61	66	105	72.1	59.1	0.9	20.32 その他の製造業	105	2	60	2	2	6	19	7	0	0	5	2	0
4	9	8	100.0	△ 11.1	0.1	F 電気・ガス・熱供給・水道業	8	3	4	0	1	0	0	0	0	0	0	0	0
86	82	95	10.5	15.9	0.8	G 情報通信業	95	10	58	0	7	0	19	0	0	0	0	1	0
626	491	614	△ 1.9	25.1	5.2	H 運輸業、郵便業	614	77	119	7	41	100	72	113	19	16	22	13	15
1,813	1,535	1,698	△ 6.3	10.6	14.4	I 卸売業、小売業	1,698	442	546	15	101	172	92	192	47	12	18	44	17
48	159	86	79.2	△ 45.9	0.7	J 金融業、保険業	86	36	16	8	18	5	3	0	0	0	0	0	0
256	186	187	△ 27.0	0.5	1.6	K 不動産業、物品賃貸業	187	32	26	0	6	7	97	9	0	0	3	2	5
200	208	255	27.5	22.6	2.2	L 学術研究、専門・技術サービス業	255	87	61	0	31	26	20	9	1	1	2	6	11
562	528	404	△ 28.1	△ 23.5	3.4	M 宿泊業、飲食サービス業	404	49	118	35	33	15	31	25	26	0	5	36	31
394	395	446	13.2	12.9	3.8	N 生活関連サービス業、娯楽業	446	24	176	12	20	63	2	42	31	15	12	28	21
144	176	160	11.1	△ 9.1	1.4	O 教育、学習支援業	160	58	24	3	9	18	18	6	4	5	8	6	1
3,038	3,154	3,426	12.8	8.6	29.0	P 医療、福祉	3,426	514	886	77	316	371	297	188	132	298	138	109	100
44	37	41	△ 6.8	10.8	0.3	Q 複合サービス事業	41	8	7	1	9	2	3	0	0	6	1	1	3
1,074	1,076	1,164	8.4	8.2	9.9	R サービス業(他に分類されないもの)	1,164	284	243	29	59	150	77	177	47	7	23	57	11
114	131	88	△ 22.8	△ 32.8	0.7	S、T 公務、その他	88	31	1	0	7	1	6	7	11	11	2	2	9
11,799	10,697	11,806	0.1	10.4	100.0	合計	11,806	1,956	2,873	277	888	1,338	1,068	1,136	469	506	497	507	291
7,130	6,528	7,237	1.5	10.9	61.3	29人以下	7,237	1,122	2,095	152	562	753	666	609	274	272	280	317	135
3,266	2,837	3,150	△ 3.6	11.0	26.7	30～99人	3,150	592	549	79	254	365	314	292	154	181	157	116	97
984	993	1,011	2.7	1.8	8.6	100～299人	1,011	169	158	36	52	111	68	216	25	27	54	65	30
260	199	262	0.8	31.7	2.2	300～499人	262	30	47	10	6	86	3	11	8	25	6	1	29
122	106	116	△ 4.9	9.4	1.0	500～999人	116	15	22	0	14	23	17	8	8	1	0	8	0
37	34	30	△ 18.9	△ 11.8	0.3	1,000人～	30	28	2	0	0	0	0	0	0	0	0	0	0

(注)新産業分類(平成19年11月改訂「日本標準産業分類」)に基づく区分により掲載している。

産業別・規模別一般充足状況(学卒を除きパート含む)

前月	前年同月	当月	対前月比	対前年同月比	構成比	産業別	計	前橋	高崎	(安中)	桐生	伊勢崎	太田	館林	沼田	富岡	藤岡	渋川	(中之条)	
72	46	40	△ 44.4	△ 13.0	2.4	A. 農、林、漁業	40	3	2	0	1	7	1	2	12	0	4	2	6	
0	1	1	—	0.0	0.1	C 鉱業、採石業、砂利採取業	1	0	0	0	0	0	0	0	0	0	0	0	1	0
86	81	95	10.5	17.3	5.7	D 建設業	95	19	13	3	5	9	9	12	9	1	1	11	3	
444	337	382	△ 14.0	13.4	23.1	E 製造業	382	29	51	9	41	54	65	39	12	26	28	21	7	
65	73	60	△ 7.7	△ 17.8	3.6	09 食料品製造業	60	8	10	0	5	14	7	3	2	4	3	3	1	
3	4	4	33.3	0.0	0.2	10 飲料・たばこ・飼料製造業	4	0	1	0	0	1	0	0	2	0	0	0	0	
13	15	3	△ 76.9	△ 80.0	0.2	11 繊維工業	3	0	1	0	1	0	0	1	0	0	0	0	0	
8	3	6	△ 25.0	100.0	0.4	12 木材・木製品製造業(家具を除く)	6	0	0	0	1	0	0	0	3	1	0	0	1	
6	9	6	0.0	△ 33.3	0.4	13 家具・装備品製造業	6	3	0	0	0	0	0	0	1	1	0	1	0	
11	11	8	△ 27.3	△ 27.3	0.5	14 パルプ・紙・紙加工品製造業	8	1	0	0	0	2	2	2	0	0	0	1	0	
4	3	4	0.0	33.3	0.2	15 印刷・同関連業	4	1	1	0	0	0	0	1	0	1	0	0	0	
20	29	14	△ 30.0	△ 51.7	0.8	16 化学工業	14	0	2	0	0	1	0	8	0	0	2	1	0	
1	0	0	△ 100.0	—	0.0	17 石油製品・石炭製品製造業	0	0	0	0	0	0	0	0	0	0	0	0	0	
45	29	52	15.6	79.3	3.1	18 プラスチック製品製造業(別掲を除く)	52	2	3	1	8	8	11	4	0	9	2	3	1	
7	0	8	14.3	—	0.5	19 ゴム製品製造業	8	0	3	0	0	3	0	2	0	0	0	0	0	
8	8	5	△ 37.5	△ 37.5	0.3	21 窯業・土石製品製造業	5	1	0	0	3	0	0	0	0	0	0	1	0	
3	2	4	33.3	100.0	0.2	22 鉄鋼業	4	0	0	1	0	0	2	0	0	0	0	1	0	
5	4	5	0.0	25.0	0.3	23 非鉄金属製造業	5	0	1	1	1	1	1	0	0	0	0	0	0	
44	27	36	△ 18.2	33.3	2.2	24 金属製品製造業	36	4	3	3	2	5	12	1	2	1	3	0	0	
19	15	32	68.4	113.3	1.9	25 はん用機械器具製造業	32	4	2	0	1	5	8	1	0	1	9	1	0	
17	15	10	△ 41.2	△ 33.3	0.6	26 生産用機械器具製造業	10	0	1	1	1	2	2	0	0	1	1	1	0	
13	6	9	△ 30.8	50.0	0.5	27 業務用機械器具製造業	9	0	0	0	3	0	1	1	0	0	0	4	0	
6	9	5	△ 16.7	△ 44.4	0.3	28 電子部品・デバイス・電子回路製造業	5	0	1	0	0	0	2	1	0	0	0	1	0	
29	22	27	△ 6.9	22.7	1.6	29 電気機械器具製造業	27	3	6	0	4	2	3	3	2	1	2	1	0	
17	7	10	△ 41.2	42.9	0.6	30 情報通信機械器具製造業	10	0	0	0	3	2	2	1	0	0	1	0	1	
71	28	61	△ 14.1	117.9	3.7	31 輸送用機械器具製造業	61	1	12	1	7	6	10	9	0	6	4	2	3	
29	18	13	△ 55.2	△ 27.8	0.8	20,32 その他の製造業	13	1	4	1	1	2	2	1	0	0	0	1	0	
2	1	0	△ 100.0	△ 100.0	0.0	F 電気・ガス・熱供給・水道業	0	0	0	0	0	0	0	0	0	0	0	0	0	
14	7	10	△ 28.6	42.9	0.6	G 情報通信業	10	1	8	0	1	0	0	0	0	0	0	0	0	
99	79	91	△ 8.1	15.2	5.5	H 運輸業、郵便業	91	6	6	4	8	18	15	15	5	4	6	2	2	
197	171	181	△ 8.1	5.8	10.9	I 卸売業、小売業	181	48	33	1	14	13	22	20	4	1	9	9	7	
13	18	10	△ 23.1	△ 44.4	0.6	J 金融業、保険業	10	2	3	0	0	1	1	1	0	0	0	2	0	
29	23	29	0.0	26.1	1.8	K 不動産業、物品賃貸業	29	7	6	0	0	2	9	0	1	0	0	0	4	
46	46	37	△ 19.6	△ 19.6	2.2	L 学術研究、専門・技術サービス業	37	13	13	0	1	4	2	3	0	1	0	0	0	
36	67	42	16.7	△ 37.3	2.5	M 宿泊業、飲食サービス業	42	6	14	0	0	0	6	0	5	1	0	7	3	
40	38	27	△ 32.5	△ 28.9	1.6	N 生活関連サービス業、娯楽業	27	1	2	6	3	4	1	0	1	0	2	5	2	
32	24	22	△ 31.3	△ 8.3	1.3	O 教育、学習支援業	22	8	7	2	2	2	0	1	0	0	0	0	0	
463	436	466	0.6	6.9	28.2	P 医療、福祉	466	83	111	14	44	42	66	26	16	22	19	16	7	
7	7	12	71.4	71.4	0.7	Q 複合サービス事業	12	5	2	0	2	0	2	0	0	0	0	0	1	
167	142	149	△ 10.8	4.9	9.0	R サービス業(他に分類されないもの)	149	28	33	2	10	22	17	17	5	3	2	6	4	
82	99	59	△ 28.0	△ 40.4	3.6	S. T 公務、その他	59	26	3	0	7	1	11	4	3	2	0	0	2	
1,829	1,623	1,653	△ 9.6	1.8	100.0	合計	1,653	285	307	41	139	179	227	140	73	61	71	82	48	
1,155	989	1,032	△ 10.6	4.3	62.4	29人以下	1,032	186	181	27	86	116	128	89	56	44	40	50	29	
469	438	441	△ 6.0	0.7	26.7	30~99人	441	73	81	10	40	44	71	31	13	12	25	23	18	
133	128	122	△ 8.3	△ 4.7	7.4	100~299人	122	19	30	4	6	10	22	11	3	3	5	8	1	
45	23	33	△ 26.7	43.5	2.0	300~499人	33	2	11	0	2	7	2	5	1	2	1	0	0	
21	27	17	△ 19.0	△ 37.0	1.0	500~999人	17	3	3	0	3	2	3	2	0	0	0	1	0	
6	18	8	33.3	△ 55.6	0.5	1,000人~	8	2	1	0	2	0	1	2	0	0	0	0	0	

(注)新産業分類(平成19年11月改訂「日本標準産業分類」)に基づく区分により掲載している。

新規学卒者の職業紹介状況(令和4年3月卒)

項 目	安定所別		前橋	高崎	(安中)	桐生	伊勢崎	太田	館林	沼田	富岡	藤岡	渋川	(中之条)	前年実績	
	前年同月	3年7月														
	末 現 在	末 現 在														
中 学	1 求人数	0	10	4	0	0	0	1	0	5	0	0	0	0	0	
	2 求職者数	3	5	1	1	1	2	0	0	0	0	0	0	0	11	
	3 就職者数	0	0	0	0	0	0	0	0	0	0	0	0	0	10	
	4 求人倍率 (1/2)	0.00	2.00	4.00	0.00	0.00	0.00	--	--	--	--	--	--	--	0.00	
	5 就職率 (3/2×100)	0.0	0.0	0.0	0.0	0.0	0.0	--	--	--	--	--	--	--	90.9	
高 校	1 求人数	6,722	6,984	1,040	1,379	206	418	638	1,264	642	264	377	289	276	191	6,108
	2 求職者数	2,771	2,683	366	401	152	383	248	309	218	119	86	191	140	70	2,690
	3 就職者数	0	0	0	0	0	0	0	0	0	0	0	0	0	0	2,680
	4 求人倍率 (1/2)	2.43	2.60	2.84	3.44	1.36	1.09	2.57	4.09	2.94	2.22	4.38	1.51	1.97	2.73	2.27
	5 就職率 (3/2×100)	0.0	0.0	0.0	0.0	0.0	0.0	0.0	0.0	0.0	0.0	0.0	0.0	0.0	0.0	99.6

(注1) 「2 求職者数」は、学校又は安定所の紹介を希望する求職者をいう。

(注2) 「3 就職者数」は、学校又は安定所の紹介による就職決定者数をいう。

(注3) 「前年実績」は、令和3年3月卒の学校又は安定所の紹介による最終数である。

新卒応援ハローワーク取扱状況

区分	項目	来所者数	求職	就職
大学等		215	71	43
	うち既卒者	95	22	35
	年度累計	716	226	203
高校		37	38	5
	うち既卒者	23	10	5
	年度累計	143	72	92
中学		0	1	0
	うち既卒者	0	1	0
	年度累計	7	6	5
その他若年者		0	0	0
	年度累計	0	0	0

※大学等には、大学院、短大、高専、専修、公共職業能力開発施設を含む。

※「既卒者」とは、学校卒業者で新規学卒者扱いでの就職を希望する者で、同一の事業主の元で正規雇用され、引き続き1年以上雇用保険被保険者であった期間がない者。

※その他若年者は学生、既卒者以外の若年者をいう。

外国人雇用サービスコーナー取扱状況

区分	項目	新規求職	相談件数	紹介件数	就職件数	有効求職
前 橋	当月分	44	104	24	6	153
	年度累計	159	413	119	22	
伊勢崎	当月分	84	495	37	8	421
	年度累計	395	2,264	189	43	
太 田	当月分	76	639	77	23	597
	年度累計	318	2,560	373	93	
館 林	当月分	81	464	27	6	448
	年度累計	350	1,903	69	12	

雇用保険関係

項目 安定所別	適用関係											求職者給付関係										
	事業所			被保険者					事務組合			一般被保険者					技能習得手当実人員					
	1 全数	2 新規加入	3 廃止脱退	4 全数	5 資格取得	6 資格喪失	7 6のうち事業主都合による解雇	8 解雇率 7/6×100	9 組合	10 委託事業所	11 被保険者	12 離職票 交付件数	13 受給資格決定 件数	14 初回受給者数	15 うち特定	16 受給者実人員	17 うち特定	18 訓練延長 給付	19 受講 手当	20 特定 職種	21 通所 手当	22 傷病 手当 実人員
前年同月	33,062	139	80	628,454	7,217	8,325	939	11.3	203	13,648	122,480	5,204	2,046	2,293	700	8,929	2,886	154	272	0	333	18
前月	33,588	113	63	632,896	9,728	8,131	468	5.8	203	13,747	121,488	4,753	1,559	1,519	319	6,474	2,044	104	213	0	298	18
7月	33,663	123	53	633,570	7,866	7,727	500	6.5	203	13,776	121,504	4,560	1,368	1,394	249	6,570	1,937	128	277	0	371	9
前橋	6,454	26	16	124,206	1,448	1,535	93	6.1	54	2,921	25,825	974	227	259	42	1,137	308	19	61	0	77	2
高崎	6,140	23	12	136,974	1,736	1,572	52	3.3	33	2,354	20,267	941	244	236	31	1,056	269	30	58	0	76	1
安中	713	1	1	15,976	117	123	1	0.8	3	308	2,479	73	29	34	5	155	44	1	5	0	6	1
桐生	2,811	6	1	43,266	443	488	34	7.0	18	911	7,152	275	102	83	20	540	197	5	17	0	21	2
伊勢崎	4,109	26	3	72,855	1,208	1,096	115	10.5	18	1,525	13,415	586	202	212	51	959	336	12	30	0	37	0
太田	3,923	17	6	93,724	1,283	1,272	58	4.6	9	1,279	14,264	755	192	188	46	861	256	16	23	0	36	1
館林	2,553	8	3	53,039	652	709	74	10.4	11	854	9,502	442	123	136	30	699	237	6	8	0	11	0
沼田	1,409	3	5	18,735	186	156	6	3.8	13	775	5,931	82	29	54	3	214	48	5	9	0	14	2
富岡	1,242	2	0	17,634	149	161	0	0.0	11	580	5,464	99	34	40	7	198	44	1	7	0	9	0
藤岡	1,567	7	1	21,377	255	240	56	23.3	9	727	6,512	105	74	64	6	313	101	9	19	0	27	0
渋川	1,715	3	3	23,328	202	217	5	2.3	13	956	6,978	137	81	57	6	311	72	18	34	0	48	0
中之条	1,027	1	2	12,456	187	158	6	3.8	11	586	3,715	91	31	31	2	127	25	6	6	0	9	0
年度累計		562	318		46,581	40,650	2,531	6.2				24,202	7,059	6,051	1,411	24,630	8,059	467	698	0	1,062	56

(注)13受給資格決定数は速報値のため修正があり得る

(注)特定とは、特定受給資格者

項目 安定 所別	求職者給付関係												就職促進給付関係												
	一般被保険者						高年齢継続被保険者			短期特例被保険者			一般被保険者						移転費					求職活動支援費	
	23	基本手当			27	28	29	30	31	32	33	34	常用就職支度手当		再就職手当		就業促進定着手当		就業手当		43	44	45	46	
総支給額	24	25	26	27	28	29	30	31	32	33	34	35	36	37	38	39	40	41	42	43	44	45	46		
	所定日数 内支給額	うち特定	訓練延 長給付 支給額	技能習 得手当 支給額	傷病 手当 支給額	受給資 格決定 件数	受給 者数	高年齢 求職者 給付金額	受給資 格決定 件数	受給 者数	特例一 時金支 給金額	支給 人員	支給 金額	支給 人員	支給 金額	支給 人員	支給 金額	支給 人員	支給 金額	支給 人員	支給 金額	支給 人員	支給 金額		
前年同月	1,294,222	1,184,639	401,352	21,570	4,593	3,111	508	514	111,797	0	1	299	4	701	407	163,432	127	23,226	11	375	0		5	297	
前月	937,863	851,896	290,369	14,335	3,531	2,904	453	579	122,089	4	4	718	2	279	564	240,241	122	22,491	10	423	2	293	0		
7月	880,575	809,944	258,443	15,981	4,816	1,025	421	408	86,748	0	2	400	0	1	456	183,886	114	23,386	10	570	2	233	1	19	
前橋	148,562	138,513	39,407	2,104	866	276	70	65	14,461	0	0		0		61	26,491	13	1,545	1	42	0		0		
高崎	144,049	131,857	35,962	3,764	830	64	64	48	10,102	0	0		0		83	30,314	17	3,400	2	36	0		0		
安中	19,280	17,648	5,498	150	98	127	26	26	5,387	0	0		0		9	4,347	4	557	0		0		0		
桐生	75,897	69,992	27,827	655	400	185	36	39	8,269	0	0		0		48	19,868	13	3,790	1	19	0		0		
伊勢崎	129,154	119,544	44,323	1,185	573		51	48	10,491	0	0		0		40	17,790	11	1,784	0		0		0		
太田	113,234	104,904	33,623	2,195	454	132	47	55	10,988	0	0		0		65	24,696	21	4,905	2	140	1	116	1	19	
館林	102,106	91,093	33,158	799	187		33	32	6,629	0	0		0	1	42	19,330	11	2,623	2	185	0		0		
沼田	29,038	26,694	6,412	895	225	242	15	18	3,619	0	2	395	0		21	7,349	3	515	0		0		0		
富岡	24,829	23,109	6,269	84	139		12	10	2,007	0	0		0		10	4,802	7	1,657	0		0		0		
藤岡	38,812	36,289	13,845	1,223	283		25	24	5,417	0	0		0		24	9,935	5	842	0		0		0		
渋川	38,533	34,245	8,433	2,384	603		28	32	6,606	0	0	3	0		41	13,385	6	1,243	2	149	0		0		
中之条	17,080	16,056	3,688	543	160		14	11	2,772	0	0	1	0		12	5,579	3	525	0		1	117	0		
年度累計	3,422,461	3,071,450	1,083,882	62,399	12,070	8,113	2,764	2,792	604,429	16	16	2,954	8	1,156	1,848	784,752	443	81,410	35	1,706	6	784	2	100	

(注1) 支給金額は千円単位で千円未満四捨五入のため、合計とは一致しない。

(注2) 就職促進給付の拡充により、平成26年10月より就業促進定着手当の支給が開始。

項目 安定所別	雇 用 継 続 給 付 関 係										
	高 年 齢 雇 用 継 続 給 付						育 児 休 業 給 付			介 護 休 業 給 付	
	基本給付金			再就職給付金							
	47 受給要件確認 件数	48 受給者 実人員	49 支給 金額	50 受給要件確認 件数	51 受給者 実人員	52 支給 金額	53 受給要件確認 件数	54 受給者 実人員	55 支給 金額	56 受給 者数	57 支給 金額
前年同月	331	9,322	250,425	0	2	39	422	4,391	519,617	23	6,263
前 月	490	10,082	274,714	0	2	43	479	4,867	595,106	31	10,233
7月	313	9,375	252,996	0	2	25	412	4,243	519,808	19	5,212
前橋	73	2,072	55,508	0	0		107	1,074	138,478	5	906
高崎	50	2,674	78,023	0	0		91	1,047	134,162	3	1,072
安中	4	178	4,198	0	0		2	32	3,403	2	1,225
桐生	26	731	19,089	0	2	25	28	293	34,060	0	
伊勢崎	32	831	21,404	0	0		53	487	52,042	4	920
太田	45	968	25,420	0	0		59	572	69,234	2	428
館林	37	794	20,898	0	0		19	250	29,966	1	466
沼田	13	238	6,081	0	0		11	113	12,854	2	195
富岡	8	221	5,457	0	0		9	97	11,783	0	
藤岡	13	276	6,866	0	0		11	117	13,603	0	
渋川	9	264	7,009	0	0		17	134	17,267	0	
中之条	3	128	3,044	0	0		5	27	2,957	0	
年度累計	1,658	34,595	925,991	1	9	136	1,552	18,382	2,205,172	91	24,668

(注) 支給金額は千円単位で千円未満四捨五入のため、合計とは一致しない。

教育訓練給付金(一般教育訓練)給付状況

		一 般 教 育 訓 練 給 付 関 係												
		前橋	高崎	安中	桐生	伊勢崎	太田	館林	沼田	富岡	藤岡	渋川	中之条	合計
平成30年度	受給者数	273	277	30	101	189	151	119	55	67	84	92	37	1,475
	支給金額	7,543	8,953	768	2,940	6,167	4,159	3,666	1,438	1,883	2,401	2,868	890	43,674
令和元年度	受給者数	242	260	51	85	195	131	111	53	34	57	79	23	1,321
	支給金額	8,209	9,192	1,650	2,049	6,139	3,405	3,327	1,457	1,436	1,752	2,191	675	41,482
令和2年度	受給者数	241	241	34	89	192	159	128	53	37	70	75	26	1,345
	支給金額	7,685	8,149	965	2,626	6,395	3,961	3,445	1,730	1,205	2,686	2,475	646	41,967
令和2年7月	受給者数	23	21	3	6	13	25	13	1	3	8	6	2	124
	支給金額	1,043	1,011	120	194	493	570	283	58	80	413	325	40	4,630
8月	受給者数	21	24	2	10	23	11	14	5	6	6	3	2	127
	支給金額	666	688	33	320	865	325	628	260	134	190	129	24	4,262
9月	受給者数	22	33	4	12	14	14	7	6	6	11	6	2	137
	支給金額	682	1,084	156	216	596	422	90	207	205	206	151	39	4,052
10月	受給者数	33	23	8	10	22	24	13	9	5	10	12	2	171
	支給金額	1,085	736	136	266	626	795	333	160	181	454	502	71	5,345
11月	受給者数	21	23	2	13	21	24	10	7	3	6	8	6	144
	支給金額	699	682	44	430	643	549	294	273	55	157	180	89	4,094
12月	受給者数	14	24	5	8	20	11	12	2	2	2	7	3	110
	支給金額	531	738	94	133	596	180	252	79	54	21	127	173	2,978
令和3年1月	受給者数	17	14	2	6	18	12	8	4	1	3	9	1	95
	支給金額	430	454	94	203	547	351	250	140	11	152	424	39	3,094
2月	受給者数	23	9	1	4	13	11	8	5	5	7	10	2	98
	支給金額	607	328	18	180	393	325	245	107	260	504	281	91	3,338
3月	受給者数	19	29	3	8	24	6	11	6	3	6	6	2	123
	支給金額	661	982	108	186	807	201	211	292	158	305	122	48	4,081
4月	受給者数	27	32	3	9	13	5	11	7	4	4	8	2	125
	支給金額	798	1,307	166	429	384	192	646	468	226	68	513	141	5,337
5月	受給者数	11	14	1	5	14	7	17	5	4	3	12	2	95
	支給金額	313	299	66	167	483	194	432	83	132	35	641	106	2,951
6月	受給者数	16	27	2	2	13	8	7	1	4	6	14	2	102
	支給金額	355	1,003	46	56	403	90	164	17	109	271	470	36	3,020
7月	受給者数	22	21	6	6	17	11	13	3	7	6	3	1	116
	支給金額	1,103	910	256	120	717	385	440	101	184	147	246	7	4,616

(注1) 支給金額は千円単位で千円未満四捨五入のため、合計とは一致しない。

(注2) 教育訓練給付金の拡充に伴い、平成26年10月より「一般教育訓練給付金」へ名称変更

教育訓練給付金(専門実践教育訓練)受給資格確認及び教育訓練支援給付金給付状況

項目	専門実践教育訓練関係																	教育訓練支援給付金				
	教育訓練給付金																教育訓練支援給付金					
	受給資格 確認件数	内訳		受給者数・支給金額														受給資格 確認件数	初回受給者数	受給者実人員	支給終了者数	支給金額
		通学制	通信制	第1回		第2回		第3回		第4回		第5回		第6回		追加給付(20%)						
受給者数	支給金額	受給者数	支給金額	受給者数	支給金額	受給者数	支給金額	受給者数	支給金額	受給者数	支給金額	受給者数	支給金額	受給者数	支給金額	受給者数	支給金額					
令和元年度	486	194	292	341	50,766	196	17,383	169	19,729	130	10,993	69	7,160	65	5,528	151	34,451	56	45	465	27	93,668
令和2年度	509	149	360	461	66,699	215	17,680	193	19,869	171	17,516	81	9,365	71	7,490	193	34,821	59	60	514	37	111,652
前年同月	26	0	26	7	597	1	115	0		0		0		0		10	1,491	1	3	21	0	4,814
前月	45	1	44	10	854	1	77	0		1	167	0		0		42	5,661	1	6	64	0	14,528
7月	35	3	32	8	740	0		0		0		0		1	50	20	4,173	1	3	12	1	2,824
前橋	10	1	9	4	211	0		0		0		0		0		2	326	0	0	0	0	
高崎	5	1	4	2	88	0		0		0		0		1	50	9	2,601	0	0	5	1	1,156
安中	1	0	1	0		0		0		0		0		0		1	183	0	0	0	0	
桐生	3	0	3	0		0		0		0		0		0		0		0	0	1	0	281
伊勢崎	1	0	1	0		0		0		0		0		0		1	18	0	0	2	0	447
太田	6	0	6	0		0		0		0		0		0		2	237	0	0	0	0	
館林	1	0	1	1	41	0		0		0		0		0		0		0	1	1	0	239
沼田	3	0	3	0		0		0		0		0		0		1	18	0	0	0	0	
富岡	0	0	0	0		0		0		0		0		0		0		0	0	0	0	
藤岡	4	0	4	1	400	0		0		0		0		0		3	774	0	0	0	0	
渋川	1	1	0	0		0		0		0		0		0		0		1	2	3	0	701
中之条	0	0	0	0		0		0		0		0		0		1	16	0	0	0	0	
年度累計	136	6	130	62	6,790	221	20,108	0		118	12,583	0		46	5,324	245	35,151	29	9	174	33	38,084

(注1) 支給金額は千円単位で千円未満四捨五入のため、合計とは一致しない。

(注2) 教育訓練給付金の拡充及び教育訓練支援給付金の創設に伴い、平成26年10月より「専門実践教育訓練」新設

用語の説明

(職業紹介関係)

- ・新規求職申込件数
期間中に自安定所で新たに受付けた求職申込みの件数をいう。
- ・月間有効求職者数
「前月より繰越された有効求職者数(前月末日現在において、求職票の有効期限が翌月以降にまたがっている就職未決定の求職者数)」と当月の「新規求職者申込件数」の合計数をいう。
- ・紹介件数
求職者と求人との結合をはかるため、自安定所で紹介した件数をいう。
- ・就職件数
自安定所の有効求職者が、安定所の紹介あっせんにより就職した件数をいう。
- ・新規求人数
期間中に新たに受付けた求人数(採用予定人員)をいう。
- ・月間有効求人数
「前月より繰越された有効求人数(前月末日現在において、求人票の有効期限が翌月以降にまたがっている未充足の求人数)」と当月の「新規求人数」の合計数をいう。
- ・充足数
自安定所の有効求人が、安定所の紹介あっせんにより求職者と結合した件数をいう。
- ・求人倍率(求職者に対する求人の比率をいい、求職者1人あたりの求人数を示す。)

$$\text{求人倍率} = \frac{\text{月間有効(新規)求人数}}{\text{月間有効(新規)求職者数}}$$

- ・就職率(就職に対する就職の比率をいい、求職者のうち、求人者との間に雇用関係が成立したものの割合を示す。)

$$\text{就職率} = \frac{\text{就職件数}}{\text{月間有効(新規)求職者数}} \times 100$$

- ・充足率(求人に対する就職の比率をいい、申込まれ求人がどの程度充たされているかを示す。)

$$\text{充足率} = \frac{\text{充足数}}{\text{月間有効(新規)求人数}} \times 100$$

- ・産業分類(平成21年4月より本文中の産業分類は平成19年11月改定の「日本標準産業分類」による。)

(雇用保険関係)

- ・離職票交付枚数
安定所が離職による被保険者資格の喪失の確認を行い、離職者に交付した離職票の枚数をいう。
- ・離職票提出件数
失業給付を受けようとする者が安定所に出頭して離職票を提出した件数をいう。
- ・受給資格決定件数
受け付けた離職票を審査して、安定所が失業給付を受ける資格があると決定した件数をいう。
- ・初回受給者数
同一失業給付金受給期間内における当該失業給付の第1回目の支給を受けた者の数をいう。
- ・受給者実人員
失業給付を実際に受けた受給資格者の実数をいう。
- ・特定受給資格者
離職理由が、倒産・解雇・特定の雇止め等により再就職の準備をする時間的余裕がなく離職を余儀なくされた受給資格者(特定受給資格者判断基準に該当する者)をいう。

県内ハローワーク一覧

名 称	所 在 地	連 絡 先
ハローワーク前橋	前橋市天川大島町130-1	tel. 027-290-2111 fax. 027-290-2528
ハローワーク高崎	高崎市北双葉町5-17	tel. 027-327-8609 fax. 027-323-8119
ハローワーク安中	安中市安中1-1-26	tel. 027-382-8609 fax. 027-382-4141
ハローワーク桐生	桐生市錦町2-11-14	tel. 0277-22-8609 fax. 0277-22-5014
ハローワーク伊勢崎	伊勢崎市太田町554-10 (伊勢崎地方合同庁舎1階)	tel. 0270-23-8609 fax. 0270-23-3697
ハローワーク太田	太田市飯田町893	tel. 0276-46-8609 fax. 0276-48-0096
ハローワーク館林	館林市大街道1-3-37	tel. 0276-75-8609 fax. 0276-72-4367
ハローワーク沼田	沼田市下之町888テラス沼田5階	tel. 0278-22-8609 fax. 0278-23-7206
ハローワーク群馬富岡	富岡市富岡1414-14	tel. 0274-62-8609 fax. 0274-62-1932
ハローワーク藤岡	藤岡市上大塚368-1	tel. 0274-22-8609 fax. 0274-24-4587
ハローワーク渋川	渋川市渋川1696-15	tel. 0279-22-2636 fax. 0279-23-4370
ハローワーク中之条	吾妻郡中之条町西中之条207	tel. 0279-75-2227 fax. 0279-75-5945