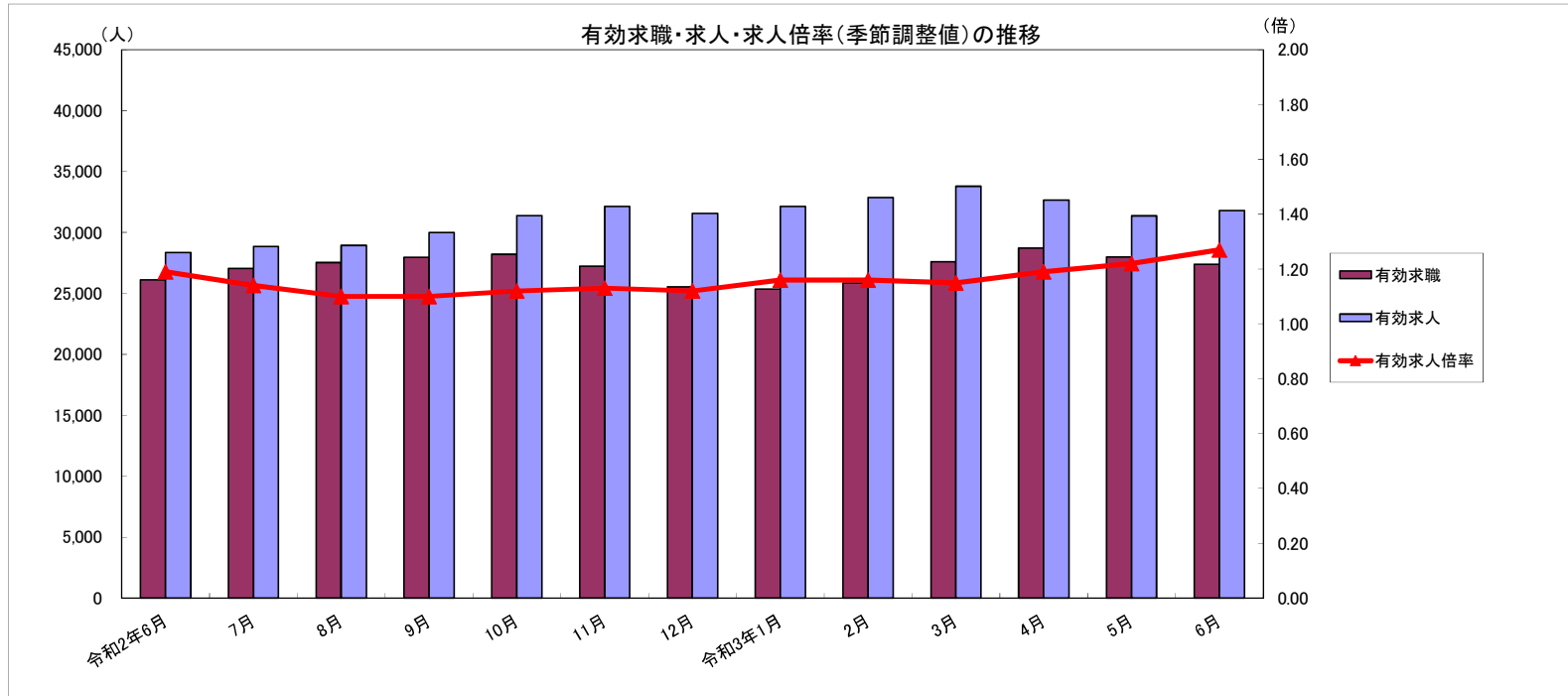


労働市場月報



2021. 6

厚生労働省 群馬労働局 職業安定部

労働市場の動向(3年6月)

目次

1 求人倍率の状況

- ・ 新規求人倍率(季節調整値)は、新規求職者数の増加(前月比6.7%増)に対し、新規求人数は増加(前月比7.7%増)したことから、前月を0.02ポイント上回る2.09倍となった。
- ・ 有効求人倍率(季節調整値)は、月間有効求職者数は減少(前月比1.6%減)に対し、月間有効求人数は増加(前月比2.5%増)したことから、前月を0.05ポイント上回る1.27倍となった。

2 求人の状況

- ・ 新規求人数(原数値)は11,799で、前年同月比12.9%増加となった。
産業別では、建設業(11.8%増)、製造業(54.3%増)、情報通信業(9.5%減)、運輸業・郵便業(18.6%増)、卸売・小売業(16.9%増)、飲食・宿泊業(32.5%増)、医療・福祉(3.0%増)、サービス業(17.8%増)となっている。
製造業の内訳を見ると、食料品(4.6%増)、プラスチック製品(67.2%増)、金属製品(153.0%増)、はん用機械器具(77.2%増)、生産用機械器具製造業(53.8%増)、業務用機械器具製造業(121.1%増)、電気機械器具(114.1%増)、輸送用機械器具(129.3%増)となっている。
- ・ 有効求人数(原数値)は31,803で、前年同月比12.2%増加となった。

3 求職の状況

- ・ 新規求職者数(原数値)は6,079で、前年同月比16.4%減少となった。
- ・ 新規求職者(常用:パートを除く)の態様別内訳(前年同月比)を見ると、在職者は4.8%増加し、離職者は26.1%減少(うち事業主都合が49.9%減、うち自己都合が10.6%減)となっている。
- ・ 有効求職者数(原数値)は27,384で、前年同月比4.9%増加となった。

4 就職の状況

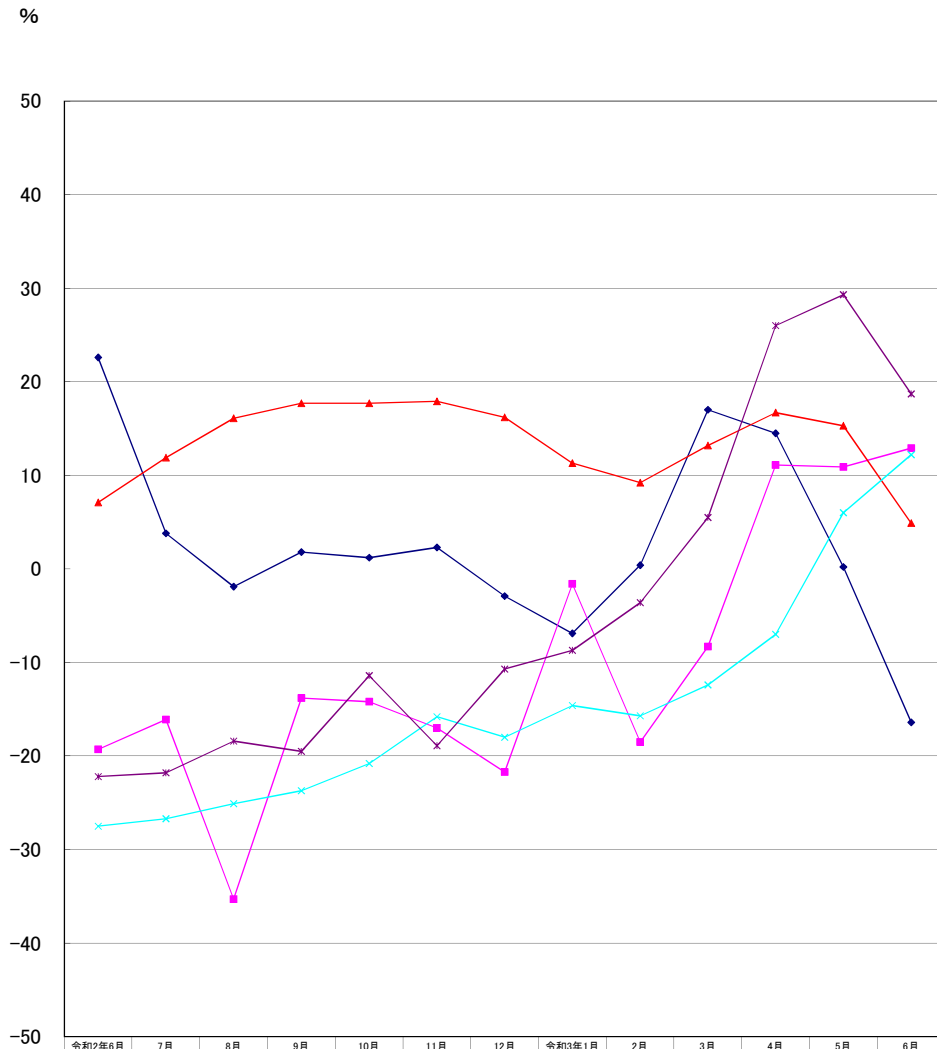
- ・ 公共職業安定所の紹介による就職件数は1,908で、前年同月比18.7%増加となった。

5 雇用保険受給者の状況

- ・ 受給資格決定件数は1,559で、前年同月比35.8%減少となった。
- ・ 初回受給者数は1,519で、前年同月比43.0%減少となった。
- ・ 雇用保険受給者実人員は6,474で、前年同月比21.4%減少となった。

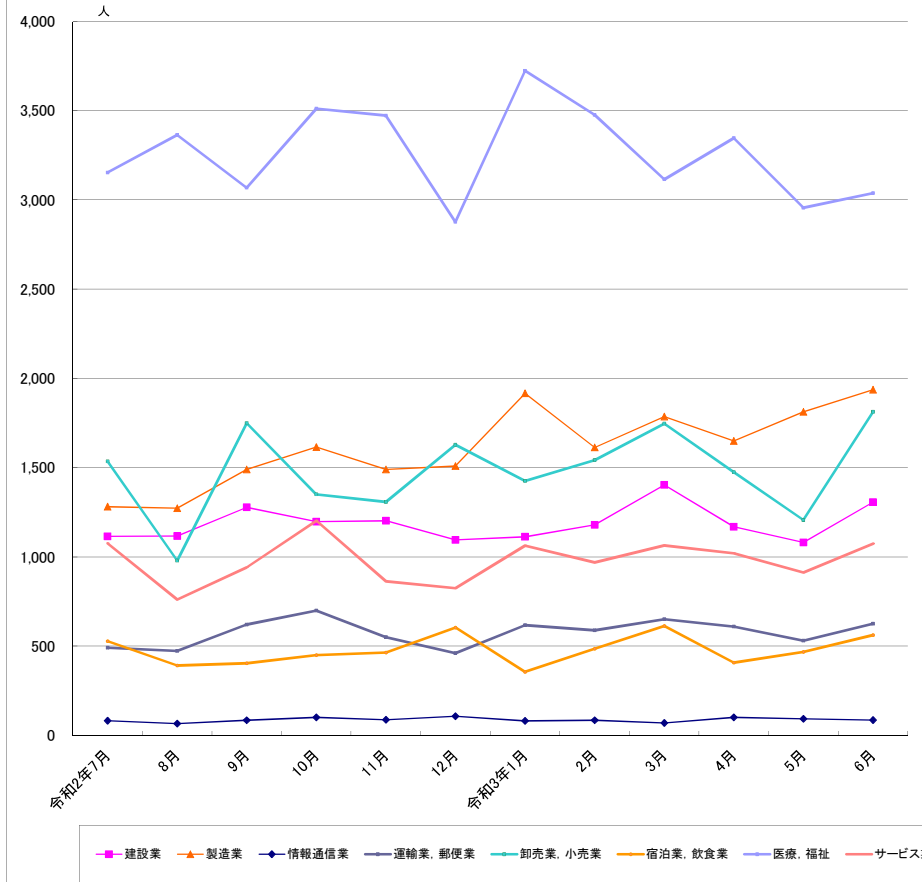
主要統計グラフ	1-2
業務統計主要項目・主要指標	3
時系列でみた主要指標Ⅰ(学卒・パートを除く)	4
" Ⅱ(学卒を除きパートを含む)	5
一般職業紹介状況(学卒・パートを除く)	6
" (学卒を除きパートを含む)	7
中高年齢者等の職業紹介等状況(パートを除く)	8
高齢者(55歳以上)の職業紹介状況(パートを除く)	9
パートタイム職業紹介状況	10
障害者職業紹介状況	11
産業別・規模別一般新規求人状況	12
産業別・規模別一般充足状況	13
新規学卒者の職業紹介状況	14
付属施設の業務取扱状況	15
新卒応援ハローワーク	
外国人雇用サービスコーナー	
雇用保険関係(適用、求職者給付、就職促進給付、雇用継続給付)	16-18
教育訓練給付金(一般教育訓練)給付状況	19
教育訓練給付金(専門実践教育訓練)受給資格確認及び教育訓練支援給付金給付状況	20
用語の説明・県内ハローワーク等一覧	21

グラフでみる対前年増減率の推移



	令和2年6月	7月	8月	9月	10月	11月	12月	令和3年1月	2月	3月	4月	5月	6月
新規求職	22.6	3.8	-1.9	1.8	1.2	2.3	-2.9	-6.9	0.4	17.0	14.5	0.2	-16.4
新規求人	-19.3	-16.1	-35.3	-13.8	-14.2	-17.0	-21.7	-1.6	-18.5	-8.3	11.1	10.9	12.9
有効求職	7.1	11.9	16.1	17.7	17.7	17.9	16.2	11.3	9.2	13.2	16.7	15.3	4.9
有効求人	-27.5	-26.7	-25.1	-23.7	-20.8	-15.8	-18.0	-14.6	-15.7	-12.4	-7.0	6.0	12.2
就職件数	-22.2	-21.8	-18.4	-19.5	-11.4	-18.9	-10.7	-8.7	-3.6	5.5	26.0	29.3	18.7

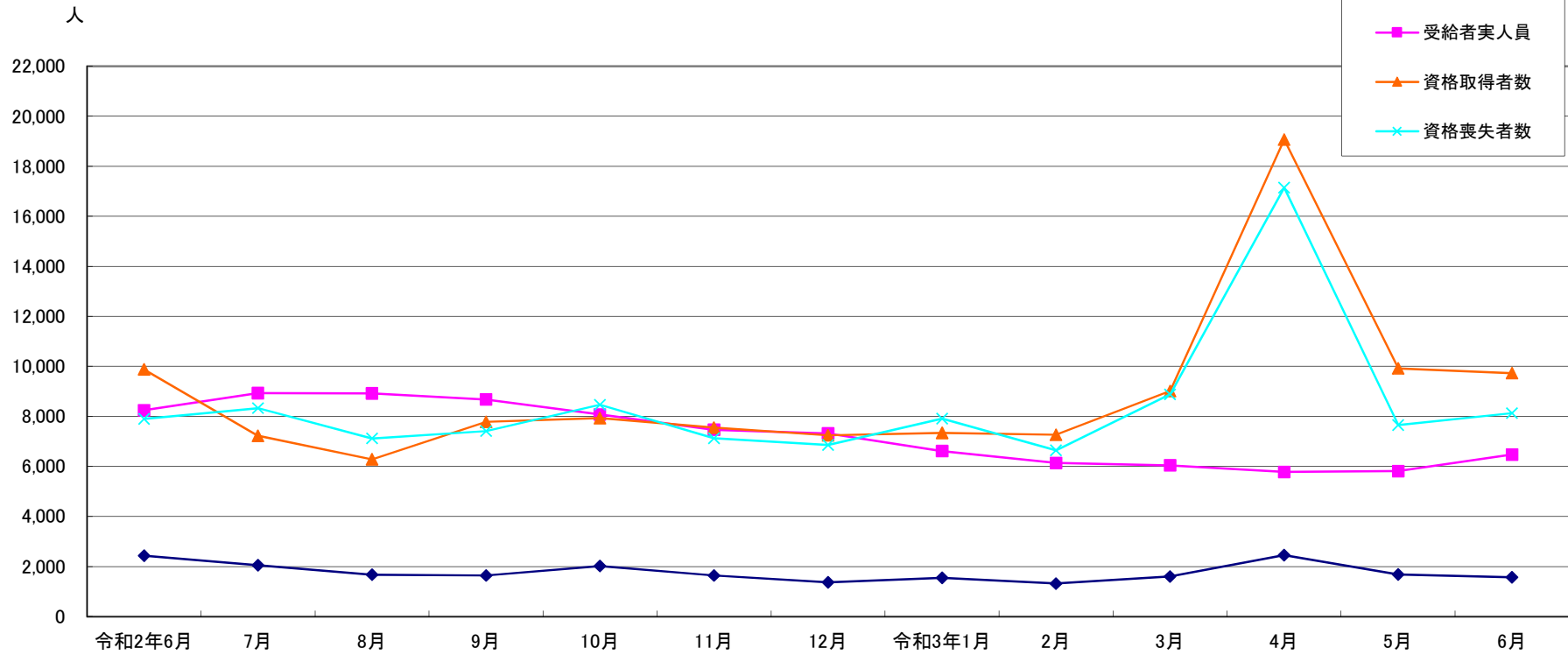
産業別新規求人数の推移(学卒を除きパートを含む)



	建設業	製造業	情報通信業	運輸業、郵便業	卸売業、小売業	宿泊業、飲食業	医療、福祉	サービス業
令和2年7月	1,115	1,281	82	491	1,535	528	3,154	1,076
8月	1,117	1,273	66	473	979	392	3,364	761
9月	1,278	1,490	85	621	1,749	404	3,068	941
10月	1,198	1,615	101	699	1,350	450	3,511	1,203
11月	1,202	1,490	88	550	1,308	464	3,473	863
12月	1,096	1,509	107	461	1,628	604	2,877	825
令和3年1月	1,113	1,916	81	618	1,426	356	3,724	1,063
2月	1,180	1,613	85	589	1,542	486	3,476	969
3月	1,403	1,786	70	651	1,747	613	3,115	1,064
4月	1,169	1,650	101	610	1,475	408	3,346	1,020
5月	1,081	1,813	93	531	1,207	468	2,956	913
6月	1,306	1,937	86	626	1,813	562	3,038	1,074

(注)新産業分類(平成19年11月改訂「日本標準産業分類」)に基づく区分により掲載している。

最近12か月の雇用保険関係指標の推移



	令和2年6月	7月	8月	9月	10月	11月	12月	令和3年1月	2月	3月	4月	5月	6月
受給資格決定	2,429	2,046	1,671	1,639	2,017	1,640	1,368	1,539	1,314	1,595	2,448	1,684	1,559
受給者実人員	8,240	8,929	8,923	8,674	8,075	7,468	7,320	6,615	6,138	6,039	5,780	5,806	6,474
資格取得者数	9,875	7,217	6,280	7,781	7,931	7,545	7,244	7,336	7,262	9,012	19,065	9,922	9,728
資格喪失者数	7,900	8,325	7,114	7,411	8,467	7,129	6,852	7,911	6,642	8,876	17,143	7,649	8,131

(注) 受給資格決定数は速報値のため修正があり得る

業務統計主要項目(学卒を除きパート含む)

主要指標

項目			6月	参 考			対 比	
				前月	前々月	前年同月	前月比	前年同月比
一 般 職 業 紹 介	求 職	1 新 規	6,079	5,711	8,059	7,272	6.4	△ 16.4
		2 月 間 有 効	27,384	27,991	28,735	26,117	△ 2.2	4.9
	就 職	3 全 数	1,908	1,634	2,082	1,607	16.8	18.7
		4 うち保受給者	400	360	421	357	11.1	12.0
	求 人	5 新 規	11,799	10,381	11,436	10,449	13.7	12.9
		6 月 間 有 効	31,803	31,372	32,652	28,351	1.4	12.2
	7 充 足 数	1,829	1,609	2,024	1,550	13.7	18.0	
	求 人 倍 率	8 新 規 (5/1)	1.94	1.82	1.42	1.44		
		9 月間有効(6/2)	1.16	1.12	1.14	1.09		
雇 用 保 険	10 適 用 事 業 所 数	33,588	33,524	33,434	33,001	0.2	1.8	
	11 被 保 険 者 数	632,896	631,241	629,131	629,191	0.3	0.6	
	一 般	12 受 給 資 格 決 定 件 数	1,559	1,684	2,448	2,429	△ 7.4	△ 35.8
		13 受 給 者 実 人 員 (所 定 給 付)	6,474	5,806	5,780	8,240	11.5	△ 21.4
		14 支 給 金 額 (千 円)	851,896	686,529	723,080	1,048,983	24.1	△ 18.8
	高 年 齢	15 受 給 資 格 決 定 件 数	453	707	1,183	579	△ 35.9	△ 21.8
		16 受 給 者 数	579	933	872	653	△ 37.9	△ 11.3
		17 支 給 金 額 (千 円)	122,089	204,278	191,314	142,346	△ 40.2	△ 14.2
		短 期	18 受 給 資 格 決 定 件 数	4	3	7	3	33.3
	19 受 給 者 数		4	5	5	6	△ 20.0	△ 33.3
20 支 給 金 額 (千 円)	718		1,012	825	1,243	△ 29.0	△ 42.2	

項 目	鉱工業生産指数 (鉱工業計)		常用雇用指数 (産業計)		所定外労働時間 (産業計)		企業倒産		完全失業者数 (全 国)	
	平成27年 =100 (原数値)	前 年 同 月 比	規模30人 以上 平成27年 =100 前 年 同 月 比	前 年 同 月 比	規模30人 以上 同 月 比	前 年 同 月 比	負債額 1000万 以上	前 年 同 月 差	万人	完全失業率 (季調値)
年 月										
平成29年	103.5	2.0	101.4	0.9	13.2	1.1	99	12	190	2.8
平成30年	104.6	1.1	104.6	3.2	13.9	5.9	106	7	166	2.4
令和元年	100.2	△ 4.2	103.6	△ 1.0	13.2	△ 4.9	88	△ 18	162	2.4
令和2年	93.0	△ 7.2	98.8	△ 4.6	11.9	△ 9.8	83	△ 5	191	2.8
令和2年4月	96.4	△ 1.9	98.7	△ 6.2	11.7	△ 15.3	14	4	189	2.6
5月	58.7	△ 38.5	99.4	△ 4.9	9.1	△ 34.1	2	△ 7	198	2.8
6月	77.5	△ 23.8	99.4	△ 5.1	10.2	△ 23.3	8	△ 1	195	2.8
7月	95.2	△ 15.1	98.1	△ 5.8	11.3	△ 14.4	11	4	197	2.9
8月	90.1	0.0	99.7	△ 4.3	10.5	△ 17.3	10	4	206	3.0
9月	100.5	△ 2.1	100.1	△ 3.4	12.3	△ 6.2	2	△ 2	210	3.0
10月	101.9	△ 5.9	99.2	△ 3.9	13.1	0.8	6	3	215	3.1
11月	97.8	△ 8.4	95.6	△ 7.4	12.8	△ 3.7	4	△ 7	195	3.0
12月	100.7	△ 15.0	95.5	△ 7.3	13.3	3.9	5	0	194	3.0
令和3年1月	85.4	△ 8.1	101.5	1.7	12.8	3.2	4	△ 2	197	2.9
2月	108.7	10.1	100.4	0.4	12.1	△ 7.6	4	△ 5	194	2.9
3月	112.2	6.5	99.8	△ 0.1	13.6	0.8	8	2	188	2.6
4月	86.0	△ 10.0	101.4	2.7	13.6	△ 16.2	2	△ 12	209	2.8
5月	84.7	45.0	101.6	2.2	12.1	33.0	4	2	211	3.0
6月	-	-	-	-	-	-	13	5	206	2.9
資料出所	県 統 計 課						帝国データバンク		総務省統計局	

※完全失業率の年平均は、実数である。
 ※表中「-」は、月報作成時には未公表のものである。
 ※年の数値は速報値

時系列でみた主要指標 I (学卒・パートを除く)

項目 年度・月別	A 一般職業紹介状況												B Aのうち中高年齢者							C 一般求職者給付			
	1 新規求職		2 月間有効求職		3 新規求人		4 月間有効求人		5 就職		求人倍率		6 新規求職		7 月間有効求職		8 就職		新規求職者 中に占める 中高年の 割合 6/1*100	受給資格 決定件数		受給者実人員	
	前年 同月比	前年 同月比	前年 同月比	前年 同月比	前年 同月比	前年 同月比	新規	月間 有効	前年 同月比	前年 同月比	前年 同月比	前年 同月比	前年 同月比	前年 同月比	前年 同月比	前年 同月比	前年 同月比	前年 同月比					
平成27年度	4,557	△ 5.0	17,942	△ 6.2	7,068	4.1	19,564	3.7	1,468	△ 4.5	1.55	1.09	1,509	△ 2.1	6,542	△ 3.3	466	1.7	33.1	1,611	△ 4.3	5,749	△ 5.8
平成28年度	4,285	△ 6.0	16,866	△ 6.0	7,607	7.6	21,321	9.0	1,379	△ 6.1	1.78	1.26	1,467	△ 2.8	6,247	△ 4.5	449	△ 3.6	34.2	1,529	△ 5.1	5,202	△ 9.5
平成29年度	4,027	△ 6.0	15,671	△ 7.1	7,811	2.7	22,267	4.4	1,271	△ 7.8	1.94	1.42	1,459	△ 0.5	6,021	△ 3.6	437	△ 2.7	36.2	1,459	△ 4.6	4,865	△ 6.5
平成30年度	3,807	△ 4.8	14,756	△ 5.7	8,066	3.2	23,201	4.7	1,207	△ 3.5	2.12	1.57	1,469	1.6	5,928	△ 1.3	441	3.3	38.6	1,392	△ 4.6	4,639	△ 4.6
令和元年度	3,862	1.4	15,084	2.2	7,619	△ 5.5	22,191	△ 4.4	1,100	△ 8.9	1.97	1.47	1,589	8.2	6,442	8.7	438	△ 0.7	41.1	1,504	8.0	5,353	15.4
令和2年度	3,993	3.4	17,264	14.5	6,418	△ 15.8	18,525	△ 16.5	877	△ 20.3	1.61	1.07	1,768	11.3	8,101	25.8	370	△ 15.5	44.3	1,867	21.9	7,213	35.0
令和2年6月	4,674	24.1	16,802	12.3	6,036	△ 16.6	16,898	△ 23.2	798	△ 28.8	1.29	1.01	2,011	37.6	7,778	23.1	356	△ 20.4	43.0	2,429	64.7	8,240	72.7
7月	4,242	4.9	17,691	16.1	6,135	△ 15.7	17,275	△ 21.6	862	△ 26.1	1.45	0.98	1,839	15.7	8,146	27.7	353	△ 24.2	43.4	2,046	35.7	8,929	70.8
8月	3,619	0.9	18,108	19.6	5,945	△ 31.4	17,411	△ 22.3	818	△ 23.0	1.64	0.96	1,556	13.1	8,327	33.3	339	△ 16.3	43.0	1,671	23.2	8,923	69.1
9月	3,856	3.5	18,339	21.5	6,574	△ 11.3	17,945	△ 20.4	870	△ 24.0	1.70	0.98	1,650	14.8	8,429	34.2	372	△ 16.8	42.8	1,639	18.2	8,674	63.9
10月	4,025	0.9	18,399	21.1	6,909	△ 7.0	18,860	△ 15.7	1,015	△ 12.3	1.72	1.03	1,748	9.0	8,603	35.2	404	△ 12.9	43.4	2,017	19.5	8,075	52.1
11月	3,521	6.5	17,785	21.0	6,592	△ 15.9	19,204	△ 12.3	801	△ 25.8	1.87	1.08	1,618	20.5	8,484	36.3	332	△ 24.4	46.0	1,640	27.2	7,468	29.7
12月	3,169	△ 4.7	16,792	18.2	5,980	△ 19.5	18,723	△ 14.3	829	△ 14.5	1.89	1.11	1,399	△ 9.4	8,049	28.8	354	△ 11.3	44.1	1,368	0.8	7,320	20.4
令和3年1月	4,089	△ 6.7	16,802	13.6	7,239	1.9	19,093	△ 12.3	759	△ 13.5	1.77	1.14	1,832	△ 0.5	8,071	23.2	321	△ 15.1	44.8	1,539	9.5	6,615	5.9
2月	3,966	△ 0.6	16,991	10.6	6,955	△ 15.3	19,464	△ 12.9	912	△ 8.8	1.75	1.15	1,795	5.0	8,166	19.8	395	△ 0.5	45.3	1,314	△ 1.2	6,138	9.6
3月	4,579	13.9	17,960	13.8	6,922	△ 4.1	20,046	△ 8.6	1,248	2.5	1.51	1.12	2,002	14.2	8,533	20.1	561	13.1	43.7	1,595	11.2	6,039	6.2
4月	4,524	2.1	17,950	13.5	6,619	13.1	19,407	△ 3.3	1,072	14.4	1.46	1.08	2,131	2.4	8,642	18.2	473	31.0	47.1	2,448	△ 0.6	5,780	3.5
5月	3,485	△ 6.9	17,346	10.6	6,431	9.4	18,911	9.2	847	26.6	1.85	1.09	1,549	△ 8.0	8,292	13.4	376	30.1	44.4	1,684	△ 37.4	5,806	△ 6.3
6月	3,911	△ 16.3	16,871	0.4	6,931	14.8	19,195	13.6	968	21.3	1.77	1.14	1,681	△ 16.4	8,075	3.8	432	21.3	43.0	1,559	△ 35.8	6,474	△ 21.4
令和3年度	3,973	△ 7.2	17,389	8.0	6,660	12.5	19,171	6.0	962	20.1	1.68	1.10	1,787	△ 7.2	8,336	11.6	427	27.5	45.0	1,897	△ 24.9	6,020	△ 9.8

(注)年度数値は、月平均である。

(注)受給資格決定数は速報値のため修正があり得る

時系列でみた主要指標Ⅱ（学卒を除きパートを含む）

項目 年度・月別	一般職業紹介状況											求人倍率								
	1 新規求職		2 月間有効求職		3 新規求人		4 月間有効求人		5 紹介件数		6 就職件数		原数値				季節調整値			
	前年 同月比	前年 同月比	前年 同月比	前年 同月比	前年 同月比	前年 同月比	前年 同月比	前年 同月比	前年 同月比	前年 同月比	前年 同月比	前年 同月比	本 県		全 国		本 県		全 国	
													新規	有効	新規	有効	新規	有効	新規	有効
平成27年度	6,700	△ 4.7	26,595	△ 4.9	12,373	4.8	34,005	5.2	10,163	△ 10.0	2,440	△ 3.1	1.85	1.28	1.86	1.23				
平成28年度	6,452	△ 3.7	25,492	△ 4.1	13,549	9.5	37,829	11.2	9,472	△ 6.8	2,351	△ 3.6	2.10	1.48	2.08	1.39				
平成29年度	6,129	△ 5.0	24,141	△ 5.3	13,840	2.1	39,207	3.6	8,256	△ 12.8	2,220	△ 5.6	2.26	1.62	2.29	1.54				
平成30年度	5,912	△ 3.5	23,091	△ 4.3	14,027	1.4	40,067	2.2	7,665	△ 7.2	2,155	△ 2.9	2.37	1.74	2.42	1.62				
令和元年度	6,019	1.8	23,788	3.0	13,526	△ 3.6	39,020	△ 2.6	7,279	△ 5.0	1,988	△ 7.7	2.25	1.64	2.35	1.55				
令和2年度	6,117	1.6	26,448	11.2	10,905	△ 19.4	31,223	△ 20.0	6,626	△ 9.0	1,648	△ 17.1	1.78	1.18	1.90	1.10				
令和2年6月	7,272	22.6	26,117	7.1	10,449	△ 19.3	28,351	△ 27.5	7,194	△ 8.8	1,607	△ 22.2	1.44	1.09	1.74	1.05	1.52	1.19	1.71	1.12
7月	6,383	3.8	27,054	11.9	10,697	△ 16.1	28,860	△ 26.7	6,968	△ 12.0	1,656	△ 21.8	1.68	1.07	1.80	1.05	1.63	1.14	1.70	1.09
8月	5,375	△ 1.9	27,537	16.1	9,601	△ 35.3	28,936	△ 25.1	5,814	△ 13.7	1,458	△ 18.4	1.79	1.05	1.95	1.03	1.63	1.10	1.83	1.05
9月	5,990	1.8	27,947	17.7	11,258	△ 13.8	29,994	△ 23.7	6,894	△ 9.6	1,656	△ 19.5	1.88	1.07	2.06	1.03	1.91	1.10	1.97	1.04
10月	6,233	1.2	28,219	17.7	11,848	△ 14.2	31,384	△ 20.8	7,117	△ 5.5	1,856	△ 11.4	1.90	1.11	1.97	1.06	1.94	1.12	1.84	1.04
11月	5,225	2.3	27,239	17.9	10,963	△ 17.0	32,119	△ 15.8	6,084	△ 12.1	1,557	△ 18.9	2.10	1.18	2.20	1.09	1.83	1.13	2.04	1.05
12月	4,715	△ 2.9	25,546	16.2	10,457	△ 21.7	31,559	△ 18.0	5,370	△ 9.0	1,498	△ 10.7	2.22	1.24	2.40	1.13	2.03	1.12	2.11	1.05
令和3年1月	6,233	△ 6.9	25,354	11.3	12,247	△ 1.6	32,124	△ 14.6	6,347	2.0	1,409	△ 8.7	1.96	1.27	2.00	1.15	2.00	1.16	2.03	1.10
2月	6,137	0.4	25,853	9.2	11,568	△ 18.5	32,875	△ 15.7	7,924	4.0	1,706	△ 3.6	1.88	1.27	1.93	1.15	1.69	1.16	1.88	1.09
3月	7,099	17.0	27,595	13.2	12,127	△ 8.3	33,786	△ 12.4	9,061	17.1	2,458	5.5	1.71	1.22	1.82	1.12	1.78	1.15	1.99	1.10
4月	8,059	14.5	28,735	16.7	11,436	11.1	32,652	△ 7.0	7,524	29.3	2,082	26.0	1.42	1.14	1.41	1.04	1.93	1.19	1.82	1.09
5月	5,711	0.2	27,991	15.3	10,381	10.9	31,372	6.0	6,308	28.1	1,634	29.3	1.82	1.12	1.94	1.02	2.07	1.22	2.09	1.09
6月	6,079	△ 16.4	27,384	4.9	11,799	12.9	31,803	12.2	6,893	△ 4.2	1,908	18.7	1.94	1.16	2.13	1.06	2.09	1.27	2.08	1.13
令和3年度	6,616	△ 0.8	28,037	12.1	11,205	11.7	31,942	3.0	6,908	15.5	1,875	24.3	1.69	1.14						

(注)年度数値は、月平均である。

一般職業紹介状況(学卒・パートを除く)

項目 安定所別	A 新規求職 申込件数	B 月間有効 求職者数	C 紹介件数	D 就職件数	E 4のうち管外就職		F 4のうち 保 受給者の 就職件数	G 新 規 求 人 数	H 月間有効 求 人 数	I 充 足 数	J Iのうち他県 からの 充足数	比 率			
	1 全 数	2 全 数	3 全 数	4 全 数	5 県内	6 県外						新規求職 対前年同月 増 減 率	新規求人 対前年同月 増 減 率	新規求 人 倍 率 (G/1)	有 効 求 人 倍 率 (H/2)
前年同月	4,674	16,802	4,436	798	259	129	223	6,036	16,898	779	115	24.1	△ 16.6	1.29	1.01
前 月	3,485	17,346	3,900	847	255	132	231	6,431	18,911	806	89	△ 6.9	9.4	1.85	1.09
6月	3,911	16,871	4,331	968	308	143	236	6,931	19,195	936	108	△ 16.3	14.8	1.77	1.14
前 橋	712	3,011	819	166	66	13	46	1,188	3,167	168	13	△ 14.7	15.1	1.67	1.05
高 崎	695	2,881	854	170	61	19	43	1,415	4,090	186	14	△ 4.0	25.9	2.04	1.42
(安 中)	75	348	93	29	4	1	5	142	471	28	2	△ 18.5	84.4	1.89	1.35
桐 生	273	1,230	340	90	24	16	21	563	1,402	83	11	△ 14.7	52.2	2.06	1.14
伊勢崎	533	2,158	516	93	29	11	26	819	2,205	109	17	△ 21.5	3.9	1.54	1.02
太 田	652	2,556	655	132	40	36	24	813	2,397	111	24	△ 11.9	15.8	1.25	0.94
館 林	266	1,544	342	59	7	15	15	730	1,768	68	14	△ 42.5	7.4	2.74	1.15
沼 田	110	598	126	47	11	8	10	273	743	32	0	△ 27.2	△ 3.9	2.48	1.24
富 岡	115	491	105	42	21	4	8	214	826	27	0	△ 16.7	△ 7.0	1.86	1.68
藤 岡	177	783	163	48	17	11	14	312	852	40	6	△ 7.8	24.3	1.76	1.09
渋 川	210	907	239	62	26	8	18	297	756	51	2	△ 9.1	△ 5.7	1.41	0.83
(中之条)	93	364	79	30	2	1	6	165	518	33	5	△ 14.7	△ 9.8	1.77	1.42
年度累計	11,920	52,167	12,930	2,887	886	447	738	19,981	57,513	2,777	316	△ 7.2	12.5	1.68	1.10

一般職業紹介状況(学卒を除きパートを含む)

項目 安定所別	A 新規求職 申込件数	B 月間有効 求職者数	C 紹介件数	D 就職件数	E 4のうち 保 受給者の 就職件数	F 新 規 求 人 数	G 月間有効 求 人 数	H 充 足 数	比 率			
	1 全 数	2 全 数	3 全 数	4 全 数					新規求職 対前年同月 増減率	新規求人 対前年同月 増減率	新規求人 人倍率 (F/A)	有効求人 人倍率 (G/B)
前年同月	7,272	26,117	7,194	1,607	357	10,449	28,351	1,550	22.6	△ 19.3	1.44	1.09
前 月	5,711	27,991	6,308	1,634	360	10,381	31,372	1,609	0.2	10.9	1.82	1.12
6月	6,079	27,384	6,893	1,908	400	11,799	31,803	1,829	△ 16.4	12.9	1.94	1.16
前 橋	1,094	4,918	1,326	327	73	1,984	5,148	334	△ 15.7	5.9	1.81	1.05
高 崎	1,058	4,582	1,276	311	60	2,531	6,962	351	△ 8.0	11.4	2.39	1.52
(安 中)	134	643	152	56	12	260	833	50	△ 19.8	94.0	1.94	1.30
桐 生	429	2,044	539	169	33	996	2,349	136	△ 17.7	57.6	2.32	1.15
伊勢崎	780	3,279	834	195	55	1,276	3,409	226	△ 16.8	6.8	1.64	1.04
太 田	969	4,073	1,005	248	45	1,440	3,718	213	△ 12.9	37.0	1.49	0.91
館 林	420	2,418	496	113	26	1,172	3,031	114	△ 38.1	5.0	2.79	1.25
沼 田	204	1,084	252	111	17	453	1,270	85	△ 26.1	△ 9.8	2.22	1.17
富 岡	199	895	208	93	13	391	1,483	69	△ 17.8	3.4	1.96	1.66
藤 岡	272	1,245	252	85	21	577	1,434	77	△ 15.5	21.0	2.12	1.15
渋 川	369	1,610	421	133	33	433	1,210	112	△ 7.5	△ 16.1	1.17	0.75
(中之条)	151	593	132	67	12	286	956	62	△ 11.2	△ 5.6	1.89	1.61
年度累計	19,849	84,110	20,725	5,624	1,181	33,616	95,827	5,462	△ 0.8	11.7	1.69	1.14

中高年齢者等の職業紹介等状況(パートを除く)

安定所別 項目	新規求職 申込件数		月間有効 求職者数	紹介件数	就職件数		5 新 規 求 人 数	6 月間有効 求 人 数	比 率				
	1 全 数	1のうち保	2 全 数	3 全 数	4 全 数	4のうち保			新規求職者 中に占める 中高年の割合	新規求職 対前年同月 増 減 率	新規求人 対前年同月 増 減 率	新規求人 倍 率 (5/1)	有効求人 倍 率 (6/2)
前年同月	2,011	616	7,778	1,908	356	92	2,142	6,117	(27.7) 43.0	37.6	△ 20.7	1.07	0.79
前 月	1,549	370	8,292	1,747	376	109	2,237	6,460	(25.5) 39.6	△ 8.0	1.8	1.44	0.78
6月	1,681	398	8,075	1,929	432	110	2,375	6,571	(27.7) 43.0	△ 16.4	10.9	1.41	0.81
前 橋	287	58	1,372	369	74	20	391	1,078	(26.2) 40.3	△ 21.4	11.7	1.36	0.79
高 崎	275	63	1,265	380	79	15	504	1,445	(26.0) 39.6	△ 6.8	27.0	1.83	1.14
(安 中)	30	5	180	28	10	3	46	141	(22.4) 40.0	△ 26.8	58.6	1.53	0.78
桐 生	116	26	635	153	40	13	191	457	(27.0) 42.5	△ 27.0	39.4	1.65	0.72
伊勢崎	248	63	1,082	259	42	14	274	764	(31.8) 46.5	△ 17.9	△ 2.1	1.10	0.71
太 田	266	61	1,164	270	59	11	270	781	(27.5) 40.8	△ 11.3	31.7	1.02	0.67
館 林	136	56	799	162	24	8	272	631	(32.4) 51.1	△ 30.3	△ 4.6	2.00	0.79
沼 田	43	14	293	55	20	5	92	263	(21.1) 39.1	△ 21.8	△ 16.4	2.14	0.90
富 岡	58	11	253	42	19	3	76	301	(29.1) 50.4	△ 1.7	△ 17.4	1.31	1.19
藤 岡	87	17	401	85	24	5	104	279	(32.0) 49.2	1.2	20.9	1.20	0.70
渋 川	91	12	443	88	21	8	93	241	(24.7) 43.3	△ 3.2	△ 12.3	1.02	0.54
(中之条)	44	12	188	38	20	5	62	190	(29.1) 47.3	△ 26.7	△ 4.6	1.41	1.01
年度累計	5,361	1,213	25,009	5,769	1,281	348	6,965	19,878	(27.0) 45.0	△ 7.2	7.9	1.30	0.79

(注) ()内は、パートを含めた新規求職者中に占める中高年の割合である。求人数及び求人倍率は、「求人均等配分方式」による数値である。

高齢者(55歳以上)の職業紹介状況(パートを除く)

安定所別 項目	新規求職 申込件数		月間有効 求職者数	紹介件数	就職件数		5 新 規 求 人 数	6 月間有効 求 人 数	比 率				
	1		2	3	4				新規求職者 中に占める 高齢者の割合	新規求職 対前年同月 増 減 率	新規求人 対前年同月 増 減 率	新規求人 倍 率 (5/1)	有効求人 倍 率 (6/2)
	全 数	1のうち保	全 数	全 数	全 数	4のうち保							
前年同月	925	274	3,803	712	134	36	1,078	3,124	(12.7) 19.8	42.3	△ 25.9	1.17	0.82
前 月	743	196	4,189	727	166	46	1,068	3,058	(12.2) 19.0	△ 6.3	△ 7.2	1.44	0.73
6月	775	188	4,075	717	172	46	1,130	3,110	(12.7) 19.8	△ 16.2	4.8	1.46	0.76
前 橋	113	21	655	130	26	10	179	491	(10.3) 15.9	△ 32.3	7.8	1.58	0.75
高 崎	130	28	608	146	31	4	232	679	(12.3) 18.7	△ 3.7	28.2	1.78	1.12
(安 中)	16	4	89	17	3	1	22	68	(11.9) 21.3	△ 15.8	29.4	1.38	0.76
桐 生	65	15	347	71	21	8	91	215	(15.2) 23.8	△ 9.7	16.7	1.40	0.62
伊勢崎	116	29	568	95	17	8	130	363	(14.9) 21.8	△ 23.2	△ 9.1	1.12	0.64
太 田	110	29	522	78	21	5	129	368	(11.4) 16.9	△ 10.6	34.4	1.17	0.70
館 林	60	25	405	55	9	2	145	318	(14.3) 22.6	△ 31.0	△ 14.7	2.42	0.79
沼 田	20	6	175	23	8	0	42	121	(9.8) 18.2	△ 16.7	△ 22.2	2.10	0.69
富 岡	31	7	160	20	10	0	35	143	(15.6) 27.0	△ 3.1	△ 30.0	1.13	0.89
藤 岡	36	10	199	30	7	1	48	133	(13.2) 20.3	△ 14.3	20.0	1.33	0.67
洪 川	49	7	235	36	9	3	46	117	(13.3) 23.3	16.7	△ 11.5	0.94	0.50
(中之条)	29	7	112	16	10	4	31	94	(19.2) 31.2	△ 6.5	0.0	1.07	0.84
年度累計	2,677	742	12,617	2,286	556	140	3,272	9,297	(13.5) 22.5	△ 4.9	△ 1.3	1.22	0.74

(注) ()内は、パートを含めた新規求職者中に占める高齢者の割合である。求人数及び求人倍率は、「求人均等配分方式」による数値である。

パートタイム職業紹介状況

安定所別	項目	新規求職 申込件数	月間有効 求職者数	紹介件数	就職件数	新規 求人数	月間有効 求人数
	前年同月	2,598	9,315	2,758	809	4,413	11,453
	前 月	2,226	10,645	2,408	787	3,950	12,461
	6月	2,168	10,513	2,562	940	4,868	12,608
	前 橋	382	1,907	507	161	796	1,981
	高 崎	363	1,701	422	141	1,116	2,872
	(安 中)	59	295	59	27	118	362
	桐 生	156	814	199	79	433	947
	伊勢崎	247	1,121	318	102	457	1,204
	太 田	317	1,517	350	116	627	1,321
	館 林	154	874	154	54	442	1,263
	沼 田	94	486	126	64	180	527
	富 岡	84	404	103	51	177	657
	藤 岡	95	462	89	37	265	582
	渋 川	159	703	182	71	136	454
	(中之条)	58	229	53	37	121	438
	年度累計	7,929	31,943	7,795	2,737	13,635	38,314

障害者職業紹介状況

項目 安定所別	新規求職申込件数				紹介件数				就職件数				新規登録者数				期末現在登録者数 (月 末)			
	身体	知的	精神	その他	身体	知的	精神	その他	身体	知的	精神	その他	身体	知的	精神	その他	身体	知的	精神	その他
前年同月	91	32	107	35	101	13	195	29	21	14	49	8	51	8	47	19	6,888	4,278	4,486	676
前 月	65	40	111	14	95	45	188	30	38	59	50	16	21	15	48	9	7,180	4,516	4,939	878
6月	71	49	107	20	107	44	239	27	44	25	62	8	25	8	47	9	7,196	4,516	4,979	886
前 橋	11	10	16	5	15	5	37	6	12	5	5	3	6	2	10	3	897	547	601	206
高 崎	15	14	28	5	21	15	34	8	10	5	14	2	5	1	11	1	990	732	1,026	188
(安 中)	2	2	4	1	5	4	13	1	1	1	2	1	0	1	2	1	279	113	201	23
桐 生	6	2	6	1	16	1	15	1	5	1	9	0	1	0	2	0	691	531	360	42
伊勢崎	12	5	14	3	18	3	37	2	1	2	5	0	3	0	3	0	741	418	548	148
太 田	10	6	13	2	6	1	27	1	4	5	8	1	2	0	10	1	878	607	518	71
館 林	6	2	12	3	2	3	33	4	3	0	6	0	4	2	3	3	765	416	476	55
沼 田	0	2	1	0	7	2	10	1	1	0	2	1	0	1	1	0	404	187	232	30
富 岡	2	1	3	0	4	1	6	0	1	0	3	0	1	0	1	0	344	173	239	23
藤 岡	3	2	4	0	4	3	11	2	2	3	3	0	1	0	3	0	376	226	307	30
渋 川	3	1	5	0	4	4	12	0	1	2	4	0	1	0	1	0	611	410	364	53
(中之条)	1	2	1	0	5	2	4	1	3	1	1	0	1	1	0	0	220	156	107	17
年度累計	251	150	350	58	313	126	634	82	113	153	187	42	101	48	158	34				

産業別・規模別一般新規求人状況(学卒を除きパートを含む)

前月	前年同月	当月	対前月比	対前年同月比	構成比	産業別	計	前橋	高崎	(安中)	桐生	伊勢崎	太田	館林	沼田	富岡	藤岡	渋川	(中之条)
158	150	148	△ 6.3	△ 1.3	1.3	A. 農、林、漁業	148	21	10	1	12	23	4	7	34	4	9	1	22
6	1	5	△ 16.7	400.0	0.0	C 鉱業、採石業、砂利採取業	5	0	0	0	0	1	0	0	0	0	3	1	0
1,081	1,168	1,306	20.8	11.8	11.1	D 建設業	1,306	219	283	31	95	111	153	103	53	39	86	102	31
1,813	1,255	1,937	6.8	54.3	16.4	E 製造業	1,937	174	274	84	143	289	241	316	68	137	112	79	20
276	307	321	16.3	4.6	2.7	09 食料品製造業	321	53	45	3	7	61	20	60	11	34	7	17	3
19	22	25	31.6	13.6	0.2	10 飲料・たばこ・飼料製造業	25	1	6	0	4	1	0	1	12	0	0	0	0
29	45	35	20.7	△ 22.2	0.3	11 繊維工業	35	2	3	0	16	6	0	6	0	0	2	0	0
11	15	35	218.2	133.3	0.3	12 木材・木製品製造業(家具を除く)	35	2	4	0	5	6	1	1	7	1	0	4	4
20	18	20	0.0	11.1	0.2	13 家具・装備品製造業	20	5	1	0	0	2	0	0	9	1	0	2	0
24	14	21	△ 12.5	50.0	0.2	14 パルプ・紙・紙加工品製造業	21	2	5	0	1	7	1	3	0	0	0	2	0
11	10	10	△ 9.1	0.0	0.1	15 印刷・関連業	10	3	0	0	1	1	0	3	0	1	1	0	0
83	50	72	△ 13.3	44.0	0.6	16 化学工業	72	0	10	4	0	4	0	48	0	0	4	2	0
0	0	0	--	--	0.0	17 石油製品・石炭製品製造業	0	0	0	0	0	0	0	0	0	0	0	0	0
170	119	199	17.1	67.2	1.7	18 プラスチック製品製造業(別掲を除く)	199	9	14	20	19	25	27	35	0	23	12	12	3
7	2	27	285.7	1250.0	0.2	19 ゴム製品製造業	27	1	14	0	0	10	0	2	0	0	0	0	0
37	33	41	10.8	24.2	0.3	21 窯業・土石製品製造業	41	3	7	2	2	6	2	3	8	5	3	0	0
16	37	33	106.3	△ 10.8	0.3	22 鉄鋼業	33	1	9	4	0	3	8	5	0	0	3	0	0
18	10	25	38.9	150.0	0.2	23 非鉄金属製造業	25	0	0	7	4	4	2	0	1	0	7	0	0
209	83	210	0.5	153.0	1.8	24 金属製品製造業	210	28	16	13	21	29	28	19	11	18	22	2	3
109	92	163	49.5	77.2	1.4	25 はん用機械器具製造業	163	27	16	6	2	29	43	18	1	1	19	1	0
62	65	100	61.3	53.8	0.8	26 生産用機械器具製造業	100	2	22	2	4	14	16	23	0	5	4	7	1
54	19	42	△ 22.2	121.1	0.4	27 業務用機械器具製造業	42	3	1	0	5	4	6	12	0	1	0	10	0
41	19	19	△ 53.7	0.0	0.2	28 電子部品・デバイス・電子回路製造業	19	0	4	2	0	1	0	0	4	2	6	0	0
111	71	152	36.9	114.1	1.3	29 電気機械器具製造業	152	6	34	6	20	10	16	21	4	20	6	6	3
22	19	44	100.0	131.6	0.4	30 情報通信機械器具製造業	44	5	0	1	5	24	0	3	0	1	3	0	2
377	123	282	△ 25.2	129.3	2.4	31 輸送用機械器具製造業	282	21	33	9	27	39	57	46	4	21	16	8	1
107	82	61	△ 43.0	△ 25.6	0.5	20.32 その他の製造業	61	0	30	5	0	3	14	7	0	1	1	0	0
2	9	4	100.0	△ 55.6	0.0	F 電気・ガス・熱供給・水道業	4	0	1	0	0	0	0	3	0	0	0	0	0
93	95	86	△ 7.5	△ 9.5	0.7	G 情報通信業	86	29	41	0	9	1	6	0	0	0	0	0	0
531	528	626	17.9	18.6	5.3	H 運輸業、郵便業	626	91	89	10	24	115	80	88	23	15	36	44	11
1,207	1,551	1,813	50.2	16.9	15.4	I 卸売業、小売業	1,813	485	432	15	159	234	97	145	57	28	117	23	21
43	79	48	11.6	△ 39.2	0.4	J 金融業、保険業	48	20	2	0	11	9	4	1	0	0	0	1	0
199	171	256	28.6	49.7	2.2	K 不動産業、物品賃貸業	256	43	63	0	19	24	99	1	5	0	0	0	2
184	294	200	8.7	△ 32.0	1.7	L 学術研究、専門・技術サービス業	200	77	66	3	13	6	10	7	0	4	1	3	10
468	424	562	20.1	32.5	4.8	M 宿泊業、飲食サービス業	562	19	57	6	42	14	262	20	15	26	6	33	62
435	404	394	△ 9.4	△ 2.5	3.3	N 生活関連サービス業、娯楽業	394	14	227	17	18	46	15	11	15	0	5	8	18
144	118	144	0.0	22.0	1.2	O 教育、学習支援業	144	39	23	0	24	4	5	35	3	2	5	4	0
2,956	2,949	3,038	2.8	3.0	25.7	P 医療、福祉	3,038	501	640	85	333	282	370	208	147	125	175	111	61
63	40	44	△ 30.2	10.0	0.4	Q 複合サービス事業	44	6	13	0	5	0	0	3	1	1	1	1	13
913	912	1,074	17.6	17.8	9.1	R サービス業(他に分類されないもの)	1,074	178	305	8	78	114	89	221	28	6	15	19	13
85	301	114	34.1	△ 62.1	1.0	S, T 公務、その他	114	68	5	0	11	3	5	6	1	4	6	3	2
10,381	10,449	11,799	13.7	12.9	100.0	合計	11,799	1,984	2,531	260	996	1,276	1,440	1,172	453	391	577	433	286
6,239	6,533	7,130	14.3	9.1	60.4	29人以下	7,130	1,290	1,605	130	711	707	759	719	266	212	328	249	154
2,757	2,755	3,266	18.5	18.5	27.7	30～99人	3,266	452	567	80	211	415	589	278	105	134	203	127	105
823	837	984	19.6	17.6	8.3	100～299人	984	152	290	50	40	86	68	109	70	26	27	45	21
257	239	260	1.2	8.8	2.2	300～499人	260	32	41	0	12	55	9	60	10	14	19	2	6
138	65	122	△ 11.6	87.7	1.0	500～999人	122	36	27	0	15	12	13	2	2	5	0	10	0
167	20	37	△ 77.8	85.0	0.3	1,000人～	37	22	1	0	7	1	2	4	0	0	0	0	0

(注)新産業分類(平成19年11月改訂「日本標準産業分類」)に基づく区分により掲載している。

産業別・規模別一般充足状況(学卒を除きパート含む)

前月	前年同月	当月	対前月比	対前年同月比	構成比	産業別	計	前橋	高崎	(安中)	桐生	伊勢崎	太田	館林	沼田	富岡	藤岡	渋川	(中之条)
63	56	72	14.3	28.6	3.9	A. B農、林、漁業	72	2	7	2	3	5	2	0	23	3	4	8	13
0	3	0	—	△ 100.0	0.0	C 鉱業、採石業、砂利採取業	0	0	0	0	0	0	0	0	0	0	0	0	0
87	96	86	△ 1.1	△ 10.4	4.7	D 建設業	86	14	24	4	4	4	9	6	5	5	2	9	0
344	300	444	29.1	48.0	24.3	E 製造業	444	42	57	13	42	69	79	44	12	24	32	19	11
67	67	65	△ 3.0	△ 3.0	3.6	09 食料品製造業	65	18	11	0	3	10	3	2	2	6	4	5	1
5	5	3	△ 40.0	△ 40.0	0.2	10 飲料・たばこ・飼料製造業	3	0	1	0	0	0	0	0	1	0	0	1	0
8	17	13	62.5	△ 23.5	0.7	11 繊維工業	13	2	2	0	7	1	0	0	0	0	0	0	1
4	10	8	100.0	△ 20.0	0.4	12 木材・木製品製造業(家具を除く)	8	0	2	0	1	1	2	0	1	0	0	0	1
5	8	6	20.0	△ 25.0	0.3	13 家具・装備品製造業	6	1	0	0	0	0	0	0	2	3	0	0	0
14	8	11	△ 21.4	37.5	0.6	14 パルプ・紙・紙加工品製造業	11	2	1	0	3	3	0	2	0	0	0	0	0
1	3	4	300.0	33.3	0.2	15 印刷・同関連業	4	0	1	0	1	0	0	1	0	0	1	0	0
11	18	20	81.8	11.1	1.1	16 化学工業	20	1	2	1	0	5	0	10	0	0	0	0	1
0	0	1	—	—	0.1	17 石油製品・石炭製品製造業	1	0	0	0	0	0	1	0	0	0	0	0	0
30	25	45	50.0	80.0	2.5	18 プラスチック製品製造業(別掲を除く)	45	1	1	2	2	10	16	7	1	0	3	2	0
6	1	7	16.7	600.0	0.4	19 ゴム製品製造業	7	0	3	0	0	4	0	0	0	0	0	0	0
8	8	8	0.0	0.0	0.4	21 窯業・土石製品製造業	8	0	0	0	0	1	0	0	3	0	2	1	1
3	0	3	0.0	—	0.2	22 鉄鋼業	3	0	0	0	0	0	2	1	0	0	0	0	0
6	2	5	△ 16.7	150.0	0.3	23 非鉄金属製造業	5	1	0	1	0	2	0	0	0	1	0	0	0
29	23	44	51.7	91.3	2.4	24 金属製品製造業	44	7	7	1	6	8	8	0	0	3	2	1	1
21	14	19	△ 9.5	35.7	1.0	25 はん用機械器具製造業	19	2	3	0	0	2	4	0	0	0	7	1	0
15	17	17	13.3	0.0	0.9	26 生産用機械器具製造業	17	0	4	0	4	2	4	1	0	0	1	1	0
9	3	13	44.4	333.3	0.7	27 業務用機械器具製造業	13	0	2	0	5	0	0	2	0	0	0	4	0
9	6	6	△ 33.3	0.0	0.3	28 電子部品・デバイス・電子回路製造業	6	0	0	2	0	0	1	1	0	1	1	0	0
29	17	29	0.0	70.6	1.6	29 電気機械器具製造業	29	0	2	3	1	3	7	2	0	5	4	0	2
5	3	17	240.0	466.7	0.9	30 情報通信機械器具製造業	17	0	3	1	0	7	2	1	0	1	0	0	2
41	26	71	73.2	173.1	3.9	31 輸送用機械器具製造業	71	4	7	1	5	8	21	13	0	4	4	3	1
18	19	29	61.1	52.6	1.6	20,32 その他の製造業	29	3	5	1	4	2	8	1	2	1	2	0	0
0	1	2	—	100.0	0.1	F 電気・ガス・熱供給・水道業	2	0	2	0	0	0	0	0	0	0	0	0	0
11	9	14	27.3	55.6	0.8	G 情報通信業	14	7	5	0	1	0	1	0	0	0	0	0	0
95	77	99	4.2	28.6	5.4	H 運輸業、郵便業	99	11	18	4	6	21	11	12	2	3	7	2	2
177	142	197	11.3	38.7	10.8	I 卸売業、小売業	197	48	43	1	12	29	16	12	12	4	6	8	6
5	19	13	160.0	△ 31.6	0.7	J 金融業、保険業	13	3	5	1	0	3	0	0	0	0	0	1	0
20	20	29	45.0	45.0	1.6	K 不動産業、物品賃貸業	29	7	10	0	5	1	1	1	0	0	1	1	2
47	44	46	△ 2.1	4.5	2.5	L 学術研究、専門・技術サービス業	46	20	10	1	3	2	4	1	0	1	2	2	0
32	34	36	12.5	5.9	2.0	M 宿泊業、飲食サービス業	36	4	6	2	2	2	3	0	2	0	0	12	3
49	33	40	△ 18.4	21.2	2.2	N 生活関連サービス業、娯楽業	40	0	8	0	0	5	2	1	8	1	0	10	5
29	34	32	10.3	△ 5.9	1.7	O 教育、学習支援業	32	15	5	1	0	4	6	0	0	0	0	1	0
394	431	463	17.5	7.4	25.3	P 医療、福祉	463	88	96	17	46	50	57	26	9	17	17	29	11
10	6	7	△ 30.0	16.7	0.4	Q 複合サービス事業	7	1	1	0	0	0	1	0	1	0	0	1	2
161	115	167	3.7	45.2	9.1	R サービス業(他に分類されないもの)	167	37	48	3	6	28	10	8	6	5	4	7	5
85	130	82	△ 3.5	△ 36.9	4.5	S. T 公務、その他	82	35	6	1	6	3	11	3	5	6	2	2	2
1,609	1,550	1,829	13.7	18.0	100.0	合計	1,829	334	351	50	136	226	213	114	85	69	77	112	62
987	949	1,155	17.0	21.7	63.1	29人以下	1,155	197	234	33	88	129	135	62	68	51	48	74	36
430	420	469	9.1	11.7	25.6	30~99人	469	92	86	13	35	70	53	31	11	10	21	25	22
125	113	133	6.4	17.7	7.3	100~299人	133	24	19	4	9	20	19	10	6	2	8	9	3
33	29	45	36.4	55.2	2.5	300~499人	45	11	7	0	4	5	0	10	0	6	0	1	1
26	27	21	△ 19.2	△ 22.2	1.1	500~999人	21	7	4	0	0	2	4	1	0	0	0	3	0
8	12	6	△ 25.0	△ 50.0	0.3	1,000人~	6	3	1	0	0	0	2	0	0	0	0	0	0

(注)新産業分類(平成19年11月改訂「日本標準産業分類」)に基づく区分により掲載している。

新規学卒者の職業紹介状況(令和3年3月卒)

項 目	安定所別		前橋	高崎	(安中)	桐生	伊勢崎	太田	館林	沼田	富岡	藤岡	渋川	(中之条)	前年実績	
	前年同月	3年6月														
	末 現 在	末 現 在														
中 学	1 求人数	0	0	0	0	0	0	0	0	0	0	0	0	0	0	
	2 求職者数	8	11	4	0	1	0	2	3	0	0	0	0	1	8	
	3 就職者数	6	10	4	0	1	0	2	3	0	0	0	0	0	6	
	4 求人倍率 (1/2)	0.00	0.00	0.00	--	0.00	--	0.00	0.00	--	--	--	--	--	0.00	0.00
	5 就職率 (3/2×100)	75.0	90.9	100.0	--	100.0	--	100.0	100.0	--	--	--	--	--	0.0	75.0
高 校	1 求人数	5,634	6,108	908	1,225	176	348	562	1,201	594	205	289	259	189	152	5,634
	2 求職者数	3,204	2,690	388	389	145	361	292	285	200	121	98	200	144	67	3,204
	3 就職者数	3,204	2,680	382	389	145	361	291	285	200	121	98	200	144	64	3,204
	4 求人倍率 (1/2)	1.76	2.27	2.34	3.15	1.21	0.96	1.92	4.21	2.97	1.69	2.95	1.30	1.31	2.27	1.76
	5 就職率 (3/2×100)	100.0	99.6	98.5	100.0	100.0	100.0	99.7	100.0	100.0	100.0	100.0	100.0	100.0	95.5	100.0

(注1) 「2 求職者数」は、学校又は安定所の紹介を希望する求職者をいう。

(注2) 「3 就職者数」は、学校又は安定所の紹介による就職決定者数をいう。

(注3) 「前年実績」は、令和2年3月卒の学校又は安定所の紹介による最終数である。

新卒応援ハローワーク取扱状況

区分	項目	来所者数	求職	就職
大学等		140	48	84
	うち既卒者	76	23	84
	年度累計	501	155	160
高校		27	8	39
	うち既卒者	25	8	39
	年度累計	106	34	87
中学		1	1	3
	うち既卒者	1	1	3
	年度累計	7	5	5
その他若年者		0	0	0
	年度累計	0	0	0

※大学等には、大学院、短大、高専、専修、公共職業能力開発施設を含む。

※「既卒者」とは、学校卒業者で新規学卒者扱いでの就職を希望する者で、同一の事業主の元で正規雇用され、引き続き1年以上雇用保険被保険者であった期間がない者。

※その他若年者は学生、既卒者以外の若年者をいう。

外国人雇用サービスコーナー取扱状況

区分	項目	新規求職	相談件数	紹介件数	就職件数	有効求職
前 橋	当月分	45	127	48	7	158
	年度累計	115	309	95	16	
伊勢崎	当月分	108	572	48	11	462
	年度累計	311	1,769	152	35	
太 田	当月分	88	637	94	26	598
	年度累計	242	1,921	296	70	
館 林	当月分	80	489	21	3	453
	年度累計	269	1,439	42	6	

雇用保険関係

項目 安定所別	適用関係											求職者給付関係										
	事業所			被保険者				事務組合				一般被保険者					実人員					
	1 全数	2 新規加入	3 廃止脱退	4 全数	5 資格取得	6 資格喪失	7 6のうち事業主都合による解雇	8 解雇率 7/6×100	9 組合	10 委託事業所	11 被保険者	12 離職票 交付件数	13 受給資格決定 件数	14 初回受給者数	15 うち特定	16 受給者実人員	17 うち特定	18 訓練延長 給付	19 技能習得 手当	20 特定職種	21 通所手当 実人員	22 傷病 手当 実人員
前年同月	33,001	149	69	629,191	9,875	7,900	1,040	13.2	203	13,621	122,537	5,147	2,429	2,666	767	8,240	2,588	125	86	0	123	11
前月	33,524	151	56	631,241	9,922	7,649	393	5.1	203	13,728	121,199	4,462	1,684	1,623	437	5,806	1,993	99	157	0	242	12
6月	33,588	113	63	632,896	9,728	8,131	468	5.8	203	13,747	121,488	4,753	1,559	1,519	319	6,474	2,044	104	213	0	298	18
前橋	6,441	25	15	124,353	1,816	1,524	48	3.1	54	2,914	25,838	833	243	240	42	1,066	311	11	43	0	54	2
高崎	6,130	16	5	136,256	2,438	1,750	81	4.6	33	2,349	20,274	1,125	281	243	46	1,001	284	23	49	0	64	2
安中	713	3	3	15,985	140	181	7	3.9	3	309	2,532	132	33	35	11	144	43	1	2	0	3	1
桐生	2,806	5	3	43,312	466	485	42	8.7	18	910	7,129	276	93	125	26	565	210	3	10	0	14	3
伊勢崎	4,086	18	8	72,763	1,244	1,189	119	10.0	18	1,515	13,413	612	239	243	69	980	350	10	23	0	28	2
太田	3,915	17	8	93,704	1,652	1,375	74	5.4	9	1,280	14,324	837	212	196	49	838	257	17	18	0	33	2
館林	2,545	8	10	53,099	810	703	32	4.6	11	851	9,503	391	165	172	42	717	268	4	7	0	10	1
沼田	1,411	7	3	18,686	260	210	41	19.5	13	778	5,919	99	45	45	5	204	52	5	8	0	12	2
富岡	1,240	2	2	17,647	213	156	9	5.8	11	578	5,457	92	56	43	4	202	46	1	4	0	6	1
藤岡	1,560	4	2	21,328	242	189	7	3.7	9	724	6,463	121	70	74	14	302	108	9	16	0	24	1
渋川	1,714	4	3	23,342	246	222	6	2.7	13	955	6,976	144	89	83	8	330	84	16	27	0	40	0
中之条	1,027	4	1	12,421	201	147	2	1.4	11	584	3,660	91	33	20	3	125	31	4	6	0	10	1
年度累計		439	265		38,715	32,923	2,031	6.2				19,642	5,691	4,657	1,162	18,060	6,122	339	421	0	691	47

(注) 13受給資格決定数は速報値のため修正があり得る

(注) 特定とは、特定受給資格者

項目 安定 所別	求職者給付関係												就職促進給付関係											
	一般被保険者						高年齢継続被保険者			短期特例被保険者			一般被保険者						就職促進給付関係					
	23	基本手当			27	28	29	30	31	32	33	34	常用就職支度手当		再就職手当		就業促進定着手当		就業手当		移転費		求職活動支援費	
総支給額	24	25	26	27	28	29	30	31	32	33	34	35	36	37	38	39	40	41	42	43	44	45	46	
	所定日数 内支給額	うち特定	訓練延 長給付 支給額	技能習 得手当 支給額	傷病 手当 支給額	受給資 格決定 件数	受給 者数	高年齢 求職者 給付金額	受給資 格決定 件数	受給 者数	特例一 時金支 給金額	支給 人員	支給 金額	支給 人員	支給 金額	支給 人員	支給 金額	支給 人員	支給 金額	支給 人員	支給 金額	支給 人員	支給 金額	
前年同月	1,076,205	1,048,983	349,615	17,494	703	2,180	579	653	142,346	3	6	1,243	0	23	415	178,810	161	29,719	12	588	2	666	0	
前月	771,552	686,529	254,643	13,421	2,318	1,773	707	933	204,278	3	5	1,012	2	198	437	190,090	114	20,252	8	391	1	142	1	82
6月	937,863	851,896	290,369	14,335	3,531	2,904	453	579	122,089	4	4	718	2	279	564	240,241	122	22,491	10	423	2	293	0	
前橋	146,303	135,265	41,098	1,476	527	285	74	107	22,853	0	1	184	0		74	30,940	16	3,360	2	97	2	293	0	
高崎	145,830	130,405	40,621	2,983	681	310	66	92	20,480	0	0		1	146	92	40,148	18	3,625	3	75	0		0	
安中	18,740	16,933	4,412	155	27	132	18	19	3,666	0	0		0		10	5,143	5	612	1	15	0		0	
桐生	84,388	77,923	30,651	481	278	304	32	36	7,752	0	0		0		62	28,093	14	2,123	1	57	0		0	
伊勢崎	140,057	127,745	48,510	1,425	349	267	44	71	15,252	0	1	194	0		82	35,745	17	3,045	0		0		0	
太田	122,785	112,368	37,212	2,496	447	421	54	63	12,450	0	0		1	133	91	34,196	19	3,271	1	84	0		0	
館林	110,525	96,198	38,618	681	200	287	44	50	10,277	0	0		0		58	26,877	16	3,415	0		0		0	
沼田	26,176	24,273	7,093	682	195	156	18	20	4,182	4	2	340	0		21	7,262	3	376	0		0		0	
富岡	32,128	28,902	7,480	86	61	476	21	28	5,758	0	0		0		18	5,974	3	934	0		0		0	
藤岡	47,470	44,483	18,966	1,227	231	169	29	40	8,222	0	0		0		25	12,707	7	825	0		0		0	
渋川	44,613	40,477	11,158	2,172	369		35	34	6,300	0	0		0		19	8,705	3	723	2	96	0		0	
中之条	18,848	16,925	4,549	469	165	96	18	19	4,897	0	0		0		12	4,452	1	183	0		0		0	
年度累計	2,541,887	2,261,506	825,438	46,419	7,254	7,088	2,343	2,384	517,681	14	14	2,554	8	1,155	1,392	600,867	329	58,024	25	1,136	4	551	1	82

(注1) 支給金額は千円単位で千円未満四捨五入のため、合計とは一致しない。

(注2) 就職促進給付の拡充により、平成26年10月より就業促進定着手当の支給が開始。

項目 安定所別	雇 用 継 続 給 付 関 係										
	高 年 齢 雇 用 継 続 給 付						育 児 休 業 給 付			介 護 休 業 給 付	
	基本給付金			再就職給付金							
	47 受給要件確認 件数	48 受給者 実人員	49 支給 金額	50 受給要件確認 件数	51 受給者 実人員	52 支給 金額	53 受給要件確認 件数	54 受給者 実人員	55 支給 金額	56 受給 者数	57 支給 金額
前年同月	388	10,217	269,855	0	0		536	4,839	583,732	28	7,255
前 月	390	7,165	186,196	0	2	25	399	4,998	584,739	23	5,203
6月	490	10,082	274,714	0	2	43	479	4,867	595,106	31	10,233
前橋	94	1,811	48,547	0	2	43	125	1,309	169,932	12	3,130
高崎	114	2,879	82,906	0	0		116	1,208	148,041	9	4,672
安中	10	231	5,560	0	0		6	107	12,202	1	127
桐生	37	570	14,054	0	0		22	295	34,128	1	430
伊勢崎	60	1,137	30,703	0	0		47	534	59,725	1	52
太田	36	1,253	36,103	0	0		70	582	71,709	1	468
館林	71	1,000	26,162	0	0		34	280	34,463	3	895
沼田	9	166	3,791	0	0		14	124	14,430	1	198
富岡	11	207	4,707	0	0		11	101	11,778		
藤岡	22	387	10,268	0	0		16	152	16,864	1	145
渋川	9	274	7,515	0	0		15	119	14,826	1	116
中之条	17	167	4,397	0	0		3	56	7,007		
年度累計	1,345	25,220	672,995	1	7	112	1,140	14,139	1,685,364	72	19,456

(注) 支給金額は千円単位で千円未満四捨五入のため、合計とは一致しない。

教育訓練給付金(一般教育訓練)給付状況

		一 般 教 育 訓 練 給 付 関 係												合計
		前橋	高崎	安中	桐生	伊勢崎	太田	館林	沼田	富岡	藤岡	渋川	中之条	
平成30年度	受給者数	273	277	30	101	189	151	119	55	67	84	92	37	1,475
	支給金額	7,543	8,953	768	2,940	6,167	4,159	3,666	1,438	1,883	2,401	2,868	890	43,674
令和元年度	受給者数	242	260	51	85	195	131	111	53	34	57	79	23	1,321
	支給金額	8,209	9,192	1,650	2,049	6,139	3,405	3,327	1,457	1,436	1,752	2,191	675	41,482
令和2年度	受給者数	241	241	34	89	192	159	128	53	37	70	75	26	1,345
	支給金額	7,685	8,149	965	2,626	6,395	3,961	3,445	1,730	1,205	2,686	2,475	646	41,967
令和2年6月	受給者数	26	24	3	5	11	5	9	3	0	6	2	0	94
	支給金額	722	818	156	246	429	73	139	88		143	93		2,907
7月	受給者数	23	21	3	6	13	25	13	1	3	8	6	2	124
	支給金額	1,043	1,011	120	194	493	570	283	58	80	413	325	40	4,630
8月	受給者数	21	24	2	10	23	11	14	5	6	6	3	2	127
	支給金額	666	688	33	320	865	325	628	260	134	190	129	24	4,262
9月	受給者数	22	33	4	12	14	14	7	6	6	11	6	2	137
	支給金額	682	1,084	156	216	596	422	90	207	205	206	151	39	4,052
10月	受給者数	33	23	8	10	22	24	13	9	5	10	12	2	171
	支給金額	1,085	736	136	266	626	795	333	160	181	454	502	71	5,345
11月	受給者数	21	23	2	13	21	24	10	7	3	6	8	6	144
	支給金額	699	682	44	430	643	549	294	273	55	157	180	89	4,094
12月	受給者数	14	24	5	8	20	11	12	2	2	2	7	3	110
	支給金額	531	738	94	133	596	180	252	79	54	21	127	173	2,978
令和3年1月	受給者数	17	14	2	6	18	12	8	4	1	3	9	1	95
	支給金額	430	454	94	203	547	351	250	140	11	152	424	39	3,094
2月	受給者数	23	9	1	4	13	11	8	5	5	7	10	2	98
	支給金額	607	328	18	180	393	325	245	107	260	504	281	91	3,338
3月	受給者数	19	29	3	8	24	6	11	6	3	6	6	2	123
	支給金額	661	982	108	186	807	201	211	292	158	305	122	48	4,081
4月	受給者数	27	32	3	9	13	5	11	7	4	4	8	2	125
	支給金額	798	1,307	166	429	384	192	646	468	226	68	513	141	5,337
5月	受給者数	11	14	1	5	14	7	17	5	4	3	12	2	95
	支給金額	313	299	66	167	483	194	432	83	132	35	641	106	2,951
6月	受給者数	16	27	2	2	13	8	7	1	4	6	14	2	102
	支給金額	355	1,003	46	56	403	90	164	17	109	271	470	36	3,020

(注1) 支給金額は千円単位で千円未満四捨五入のため、合計とは一致しない。

(注2) 教育訓練給付金の拡充に伴い、平成26年10月より「一般教育訓練給付金」へ名称変更

教育訓練給付金(専門実践教育訓練)受給資格確認及び教育訓練支援給付金給付状況

項目	専門実践教育訓練関係																	教育訓練支援給付金				
	教育訓練給付金																	受給資格 確認件数	初回受給者数	受給者実人員	支給終了者数	支給金額
	安定所別	内訳		受給者数・支給金額																		
		受給資格 確認件数	通学制	通信制	第1回		第2回		第3回		第4回		第5回		第6回		追加給付(20%)					
受給者数					支給金額	受給者数	支給金額	受給者数	支給金額	受給者数	支給金額	受給者数	支給金額	受給者数	支給金額	受給者数	支給金額					
令和元年度	486	194	292	341	50,766	196	17,383	169	19,729	130	10,993	69	7,160	65	5,528	151	34,451	56	45	465	27	93,668
令和2年度	509	149	360	461	66,699	215	17,680	193	19,869	171	17,516	81	9,365	71	7,490	193	34,821	59	60	514	37	111,652
前年同月	22	1	21	4	272	1	75	1	79	4	600	0		3	276	30	6,196	5	4	39	0	9,220
前月	26	1	25	11	1,512	18	1,465	0		11	1,141	0		7	962	94	14,399	17	0	17	6	3,805
6月	45	1	44	10	854	1	77	0		1	167	0		0		42	5,661	1	6	64	0	14,528
前橋	8	0	8	1	175	1	77	0		1	167	0		0		15	1,929	1	4	23	0	5,053
高崎	9	1	8	5	352	0		0		0		0		0		9	956	0	1	9	0	2,008
安中	1	0	1	1	77	0		0		0		0		0		0		0	0	0	0	0
桐生	1	0	1	1	99	0		0		0		0		0		1	16	0	0	2	0	538
伊勢崎	3	0	3	0		0		0		0		0		0		3	1,033	0	1	9	0	2,328
太田	2	0	2	0		0		0		0		0		0		3	98	0	0	6	0	1,462
館林	4	0	4	1	76	0		0		0		0		0		0		0	0	3	0	720
沼田	4	0	4	1	76	0		0		0		0		0		0		0	0	1	0	162
富岡	3	0	3	0		0		0		0		0		0		0		0	0	2	0	381
藤岡	5	0	5	0		0		0		0		0		0		4	643	0	0	3	0	567
渋川	4	0	4	0		0		0		0		0		0		7	985	0	0	6	0	1,308
中之条	1	0	1	0		0		0		0		0		0		0		0	0	0	0	0
年度累計	101	3	98	54	6,050	221	20,108	0		118	12,583	0		45	5,274	225	30,978	28	6	162	32	35,260

(注1) 支給金額は千円単位で千円未満四捨五入のため、合計とは一致しない。

(注2) 教育訓練給付金の拡充及び教育訓練支援給付金の創設に伴い、平成26年10月より「専門実践教育訓練」新設

用語の説明

(職業紹介関係)

- ・新規求職申込件数
期間中に自安定所で新たに受付けた求職申込みの件数をいう。
- ・月間有効求職者数
「前月より繰越された有効求職者数(前月末日現在において、求職票の有効期限が翌月以降にまたがっている就職未決定の求職者数)」と当月の「新規求職者申込件数」の合計数をいう。
- ・紹介件数
求職者と求人との結合をはかるため、自安定所で紹介した件数をいう。
- ・就職件数
自安定所の有効求職者が、安定所の紹介あっせんにより就職した件数をいう。
- ・新規求人数
期間中に新たに受付けた求人数(採用予定人員)をいう。
- ・月間有効求人数
「前月より繰越された有効求人数(前月末日現在において、求人票の有効期限が翌月以降にまたがっている未充足の求人数)」と当月の「新規求人数」の合計数をいう。
- ・充足数
自安定所の有効求人が、安定所の紹介あっせんにより求職者と結合した件数をいう。
- ・求人倍率(求職者に対する求人の比率をいい、求職者1人あたりの求人数を示す。)

$$\text{求人倍率} = \frac{\text{月間有効(新規)求人数}}{\text{月間有効(新規)求職者数}}$$

- ・就職率(求職に対する就職の比率をいい、求職者のうち、求人者との間に雇用関係が成立したものの割合を示す。)

$$\text{就職率} = \frac{\text{就職件数}}{\text{月間有効(新規)求職者数}} \times 100$$

- ・充足率(求人に対する就職の比率をいい、申込まれ求人がどの程度満たされているかを示す。)

$$\text{充足率} = \frac{\text{充足数}}{\text{月間有効(新規)求人数}} \times 100$$

- ・産業分類(平成21年4月より本文中の産業分類は平成19年11月改定の「日本標準産業分類」による。)

(雇用保険関係)

- ・離職票交付枚数
安定所が離職による被保険者資格の喪失の確認を行い、離職者に交付した離職票の枚数をいう。
- ・離職票提出件数
失業給付を受けようとする者が安定所に出頭して離職票を提出した件数をいう。
- ・受給資格決定件数
受け付けた離職票を審査して、安定所が失業給付を受ける資格があると決定した件数をいう。
- ・初回受給者数
同一失業給付金受給期間内における当該失業給付の第1回目の支給を受けた者の数をいう。
- ・受給者実人員
失業給付を実際に受けた受給資格者の実数をいう。
- ・特定受給資格者
離職理由が、倒産・解雇・特定の雇止め等により再就職の準備をする時間的余裕がなく離職を余儀なくされた受給資格者(特定受給資格者判断基準に該当する者)をいう。

県内ハローワーク一覧

名 称	所 在 地	連 絡 先
ハローワーク前橋	前橋市天川大島町130-1	tel. 027-290-2111 fax. 027-290-2528
ハローワーク高崎	高崎市北双葉町5-17	tel. 027-327-8609 fax. 027-323-8119
ハローワーク安中	安中市安中1-1-26	tel. 027-382-8609 fax. 027-382-4141
ハローワーク桐生	桐生市錦町2-11-14	tel. 0277-22-8609 fax. 0277-22-5014
ハローワーク伊勢崎	伊勢崎市太田町554-10 (伊勢崎地方合同庁舎1階)	tel. 0270-23-8609 fax. 0270-23-3697
ハローワーク太田	太田市飯田町893	tel. 0276-46-8609 fax. 0276-48-0096
ハローワーク館林	館林市大街道1-3-37	tel. 0276-75-8609 fax. 0276-72-4367
ハローワーク沼田	沼田市下之町888テラス沼田5階	tel. 0278-22-8609 fax. 0278-23-7206
ハローワーク群馬富岡	富岡市富岡1414-14	tel. 0274-62-8609 fax. 0274-62-1932
ハローワーク藤岡	藤岡市上大塚368-1	tel. 0274-22-8609 fax. 0274-24-4587
ハローワーク渋川	渋川市渋川1696-15	tel. 0279-22-2636 fax. 0279-23-4370
ハローワーク中之条	吾妻郡中之条町西中之条207	tel. 0279-75-2227 fax. 0279-75-5945