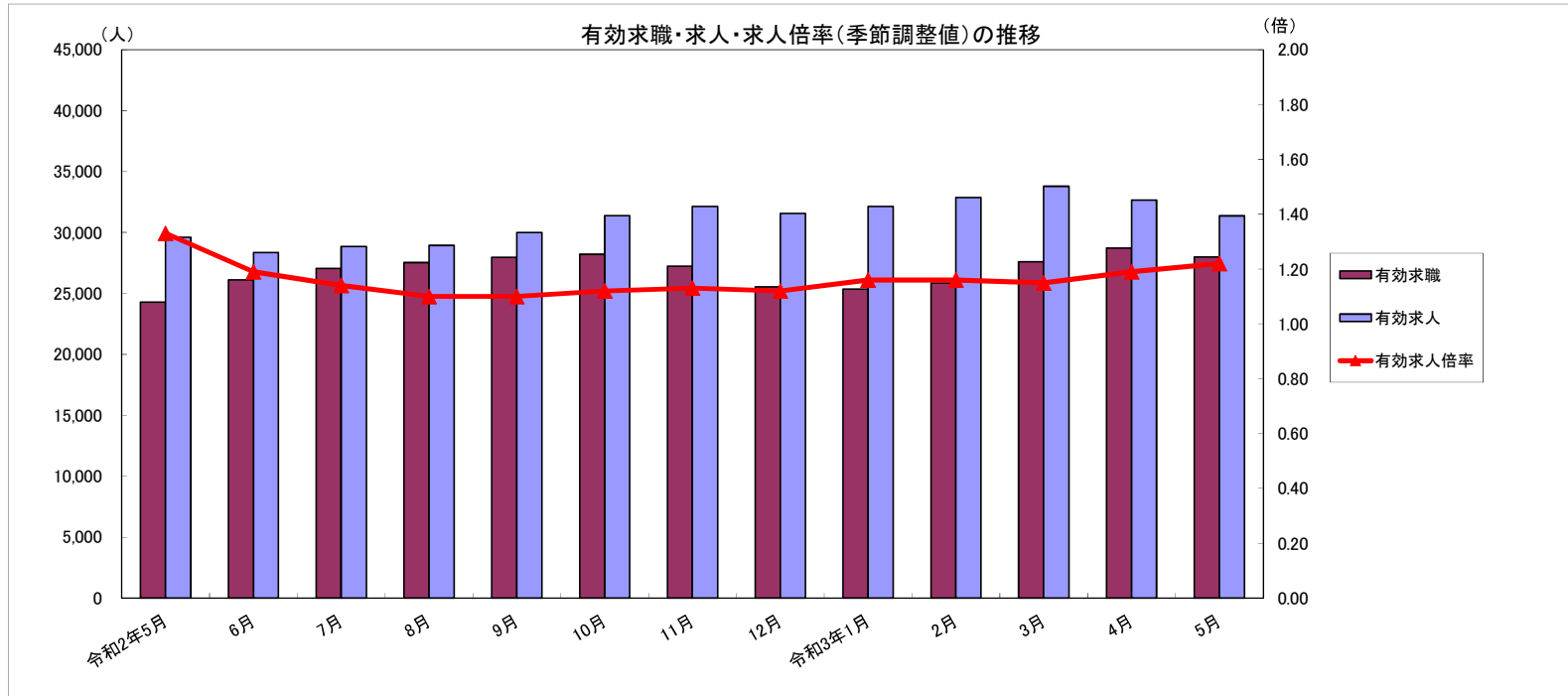


労働市場月報



2021. 5

厚生労働省 群馬労働局 職業安定部

労働市場の動向(3年5月)

目次

1 求人倍率の状況

- ・ 新規求人倍率(季節調整値)は、新規求職者数の減少(前月比12.2%減)に対し、新規求人数は減少(前月比5.7%減)したことから、前月を0.14ポイント上回る2.07倍となった。
- ・ 有効求人倍率(季節調整値)は、月間有効求職者数は減少(前月比1.0%減)に対し、月間有効求人数は増加(前月比1.4%増)したことから、前月を0.03ポイント上回る1.22倍となった。

2 求人の状況

- ・ 新規求人数(原数値)は10,381で、前年同月比10.9%増加となった。
産業別では、建設業(2.8%減)、製造業(51.6%増)、情報通信業(12.3%減)、運輸業・郵便業(13.5%増)、卸売・小売業(20.0%増)、飲食・宿泊業(87.2%増)、医療・福祉(5.2%減)、サービス業(12.0%増)となっている。
製造業の内訳を見ると、食料品(27.2%増)、プラスチック製品(68.3%増)、金属製品(47.2%増)、はん用機械器具(53.5%増)、生産用機械器具製造業(31.9%増)、業務用機械器具製造業(170.0%増)、電気機械器具(19.4%増)、輸送用機械器具(62.5%増)となっている。
- ・ 有効求人数(原数値)は31,372で、前年同月比6.0%増加となった。

3 求職の状況

- ・ 新規求職者数(原数値)は5,711で、前年同月比0.2%増加となった。
- ・ 新規求職者(常用:パートを除く)の態様別内訳(前年同月比)を見ると、在職者は23.4%増加し、離職者は18.8%減少(うち事業主都合が42.1%減、うち自己都合が5.0%減)となっている。
- ・ 有効求職者数(原数値)は27,991で、前年同月比15.3%増加となった。

4 就職の状況

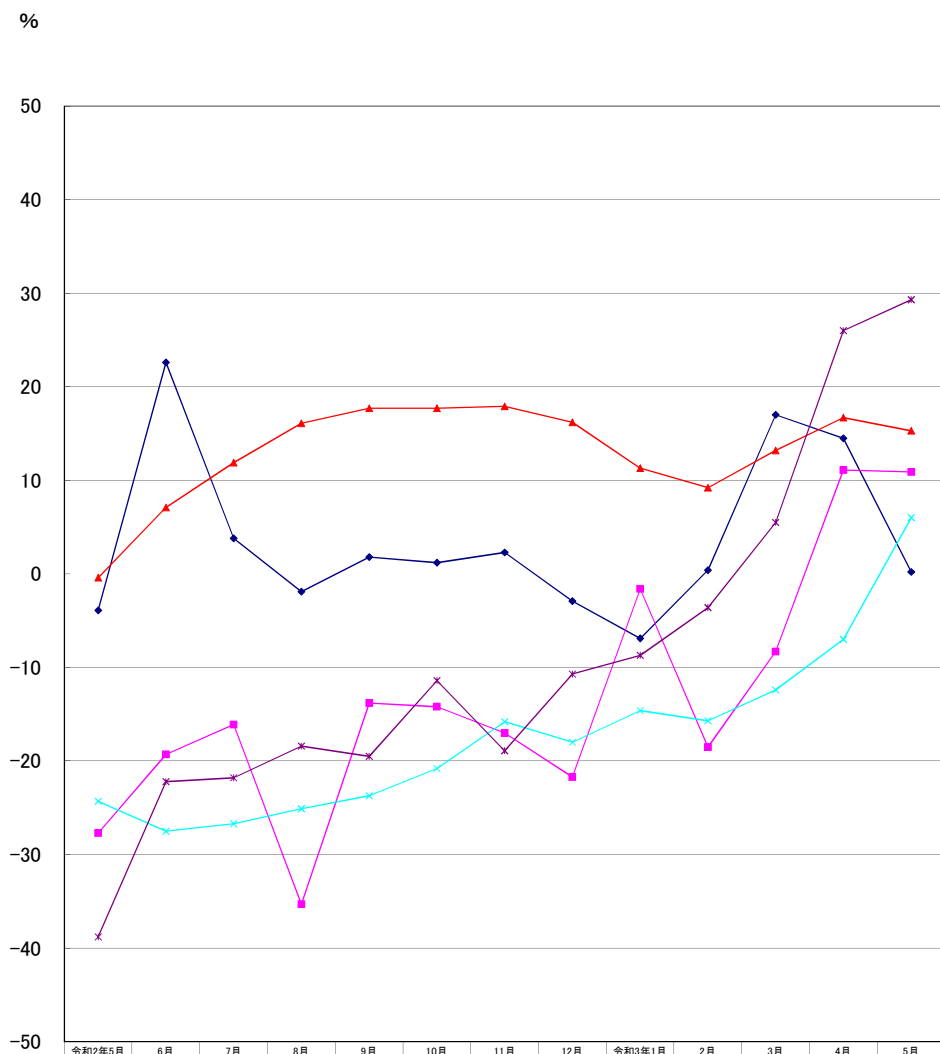
- ・ 公共職業安定所の紹介による就職件数は1,634で、前年同月比29.3%増加となった。

5 雇用保険受給者の状況

- ・ 受給資格決定件数は1,684で、前年同月比37.4%減少となった。
- ・ 初回受給者数は1,623で、前年同月比23.7%減少となった。
- ・ 雇用保険受給者実人員は5,806で、前年同月比6.3%減少となった。

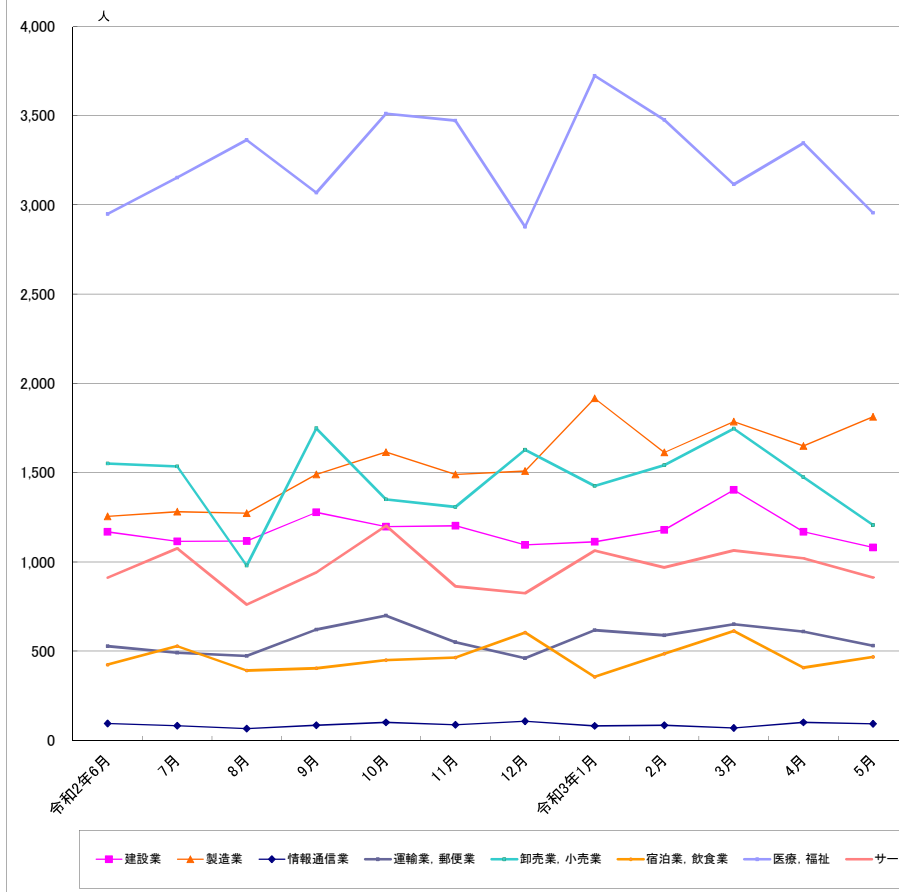
主要統計グラフ	1-2
業務統計主要項目・主要指標	3
時系列でみた主要指標Ⅰ(学卒・パートを除く)	4
" Ⅱ(学卒を除きパートを含む)	5
一般職業紹介状況(学卒・パートを除く)	6
" (学卒を除きパートを含む)	7
中高年齢者等の職業紹介等状況(パートを除く)	8
高齢者(55歳以上)の職業紹介状況(パートを除く)	9
パートタイム職業紹介状況	10
障害者職業紹介状況	11
産業別・規模別一般新規求人状況	12
産業別・規模別一般充足状況	13
新規学卒者の職業紹介状況	14
付属施設の業務取扱状況	15
新卒応援ハローワーク	
外国人雇用サービスコーナー	
雇用保険関係(適用、求職者給付、就職促進給付、雇用継続給付)	16-18
教育訓練給付金(一般教育訓練)給付状況	19
教育訓練給付金(専門実践教育訓練)受給資格確認及び教育訓練支援給付金給付状況	20
用語の説明・県内ハローワーク等一覧	21

グラフでみる対前年増減率の推移



指標	令和2年5月	6月	7月	8月	9月	10月	11月	12月	令和3年1月	2月	3月	4月	5月
新規求職	-3.9	22.6	3.8	-1.9	1.8	1.2	2.3	-2.9	-6.9	0.4	17.0	14.5	0.2
新規求人	-27.7	-19.3	-16.1	-35.3	-13.8	-14.2	-17.0	-21.7	-1.6	-18.5	-8.3	11.1	10.9
有効求職	-0.4	7.1	11.9	16.1	17.7	17.7	17.9	16.2	11.3	9.2	13.2	16.7	15.3
有効求人	-24.3	-27.5	-26.7	-25.1	-23.7	-20.8	-15.8	-18.0	-14.6	-15.7	-12.4	-7.0	6.0
就職件数	-38.8	-22.2	-21.8	-18.4	-19.5	-11.4	-18.9	-10.7	-8.7	-3.8	5.5	28.0	29.3

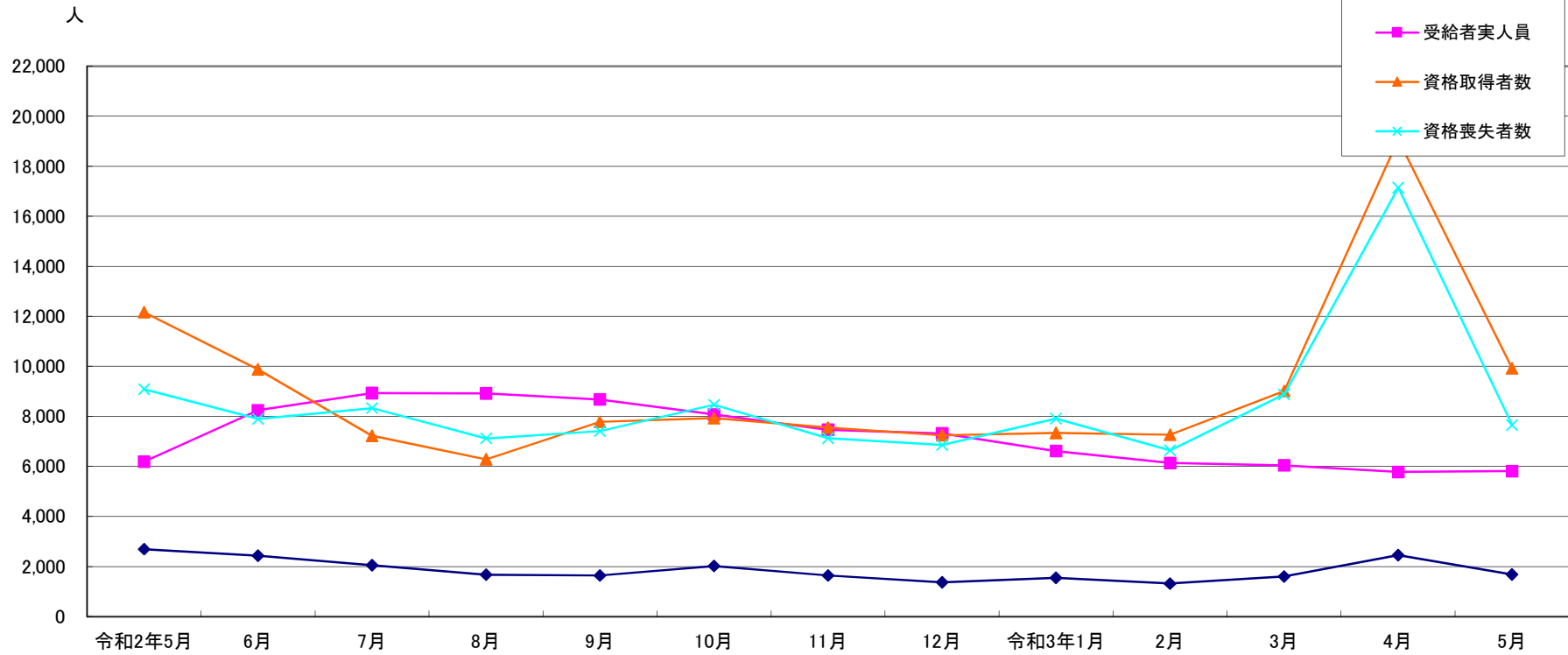
産業別新規求人人数の推移(学卒を除きパートを含む)



	建設業	製造業	情報通信業	運輸業、郵便業	卸売業、小売業	宿泊業、飲食業	医療、福祉	サービス業
令和2年6月	1,168	1,255	95	528	1,551	424	2,949	912
7月	1,115	1,281	82	491	1,535	528	3,154	1,076
8月	1,117	1,273	66	473	979	392	3,364	761
9月	1,278	1,490	85	621	1,749	404	3,068	941
10月	1,198	1,615	101	699	1,350	450	3,511	1,203
11月	1,202	1,490	88	550	1,308	464	3,473	863
12月	1,096	1,509	107	461	1,628	604	2,877	825
令和3年1月	1,113	1,916	81	618	1,426	356	3,724	1,063
2月	1,180	1,613	85	589	1,542	486	3,476	969
3月	1,403	1,786	70	651	1,747	613	3,115	1,064
4月	1,169	1,650	101	610	1,475	408	3,346	1,020
5月	1,081	1,813	93	531	1,207	468	2,956	913

(注)新産業分類(平成19年11月改訂「日本標準産業分類」)に基づく区分により掲載している。

最近12か月の雇用保険関係指標の推移



	令和2年5月	6月	7月	8月	9月	10月	11月	12月	令和3年1月	2月	3月	4月	5月
受給資格決定	2,688	2,429	2,046	1,671	1,639	2,017	1,640	1,368	1,539	1,314	1,595	2,448	1,684
受給者実人員	6,194	8,240	8,929	8,923	8,674	8,075	7,468	7,320	6,615	6,138	6,039	5,780	5,806
資格取得者数	12,160	9,875	7,217	6,280	7,781	7,931	7,545	7,244	7,336	7,262	9,012	19,065	9,922
資格喪失者数	9,086	7,900	8,325	7,114	7,411	8,467	7,129	6,852	7,911	6,642	8,876	17,143	7,649

(注) 受給資格決定数は速報値のため修正があり得る

業務統計主要項目(学卒を除きパート含む)

主要指標

項目			5月	参 考			対 比	
				前月	前々月	前年同月	前月比	前年同月比
一 般 職 業 紹 介	求 職	1 新 規	5,711	8,059	7,099	5,699	△ 29.1	0.2
		2 月 間 有 効	27,991	28,735	27,595	24,282	△ 2.6	15.3
	就 職	3 全 数	1,634	2,082	2,458	1,264	△ 21.5	29.3
		4 うち保受給者	360	421	516	259	△ 14.5	39.0
	求 人	5 新 規	10,381	11,436	12,127	9,359	△ 9.2	10.9
		6 月 間 有 効	31,372	32,652	33,786	29,595	△ 3.9	6.0
	7 充 足 数	1,609	2,024	2,407	1,213	△ 20.5	32.6	
	求 人 倍 率	8 新 規 (5/1)	1.82	1.42	1.71	1.64		
		9 月間有効(6/2)	1.12	1.14	1.22	1.22		
雇 用 保 険	10 適 用 事 業 所 数	33,524	33,434	33,393	32,916	0.3	1.8	
	11 被 保 険 者 数	631,241	629,131	627,493	627,155	0.3	0.7	
	一 般	12 受 給 資 格 決 定 件 数	1,684	2,448	1,595	2,688	△ 31.2	△ 37.4
		13 受 給 者 実 人 員 (所 定 給 付)	5,806	5,780	6,039	6,194	0.4	△ 6.3
		14 支 給 金 額 (千 円)	686,529	723,080	801,806	744,515	△ 5.1	△ 7.8
	高 年 齢	15 受 給 資 格 決 定 件 数	707	1,183	498	753	△ 40.2	△ 6.1
		16 受 給 者 数	933	872	438	873	7.0	6.9
		17 支 給 金 額 (千 円)	204,278	191,314	89,066	185,190	6.8	10.3
	短 期	18 受 給 資 格 決 定 件 数	3	7	3	10	△ 57.1	△ 70.0
		19 受 給 者 数	5	5	7	7	0.0	△ 28.6
20 支 給 金 額 (千 円)		1,012	825	1,448	1,433	22.7	△ 29.4	

項 目	鉱工業生産指数 (鉱工業計)		常用雇用指数 (産業計)		所定外労働時間 (産業計)		企業倒産		完全失業者数 (全 国)	
	平成27年 =100 (原数値)	前 年 同 月 比	規模30人 以上 平成27年 =100 前 年 同 月 比	前 年 同 月 比	規模30人 以上 同 月 比	前 年 同 月 比	負債額 1000万 以上	前 年 同 月 差	万人	完全失業率 (季調値)
年 月										
平成29年	103.5	2.0	101.4	0.9	13.2	1.1	99	12	190	2.8
平成30年	104.6	1.1	104.6	3.2	13.9	5.9	106	7	166	2.4
令和元年	100.2	△ 4.2	103.6	△ 1.0	13.2	△ 4.9	88	△ 18	162	2.4
令和2年	93.0	△ 7.2	98.8	△ 4.6	11.9	△ 9.8	83	△ 5	191	2.8
令和2年3月	105.5	△ 2.0	99.9	△ 2.5	13.5	△ 0.8	6	△ 7	176	2.5
4月	96.4	△ 1.9	98.7	△ 6.2	11.7	△ 15.3	14	4	189	2.6
5月	58.7	△ 38.5	99.4	△ 4.9	9.1	△ 34.1	2	△ 7	198	2.8
6月	77.5	△ 23.8	99.4	△ 5.1	10.2	△ 23.3	8	△ 1	195	2.8
7月	95.2	△ 15.1	98.1	△ 5.8	11.3	△ 14.4	11	4	197	2.9
8月	90.1	0.0	99.7	△ 4.3	10.5	△ 17.3	10	4	206	3.0
9月	100.5	△ 2.1	100.1	△ 3.4	12.3	△ 6.2	2	△ 2	210	3.0
10月	101.9	△ 5.9	99.2	△ 3.9	13.1	0.8	6	3	215	3.1
11月	97.8	△ 8.4	95.6	△ 7.4	12.8	△ 3.7	4	△ 7	195	3.0
12月	100.7	△ 15.0	95.5	△ 7.3	13.3	3.9	5	0	194	3.0
令和3年1月	85.4	△ 8.1	101.5	1.7	12.8	3.2	4	△ 2	197	2.9
2月	108.7	10.1	100.4	0.4	12.1	△ 7.6	4	△ 5	194	2.9
3月	112.2	6.5	99.8	△ 0.1	13.6	0.8	8	2	188	2.6
4月	86.0	△ 10.0	101.4	2.7	13.6	△ 16.2	2	△ 12	209	2.8
5月	-	-	-	-	-	-	4	2	211	3.0
資料出所	県 統 計 課						帝国データバンク		総務省統計局	

※完全失業率の年平均は、実数である。
 ※表中「-」は、月報作成時には未公表のものである。
 ※年の数値は速報値

時系列でみた主要指標 I (学卒・パートを除く)

項目 年度・月別	A 一般職業紹介状況												B Aのうち中高年齢者							C 一般求職者給付			
	1 新規求職		2 月間有効求職		3 新規求人		4 月間有効求人		5 就職		求人倍率		6 新規求職		7 月間有効求職		8 就職		新規求職者 中に占める 中高年の 割合 6/1*100	受給資格 決定件数		受給者実人員	
	前年 同月比	前年 同月比	前年 同月比	前年 同月比	前年 同月比	前年 同月比	新規	月間 有効	前年 同月比	前年 同月比	前年 同月比	前年 同月比	前年 同月比	前年 同月比	前年 同月比	前年 同月比	前年 同月比						
平成27年度	4,557	△ 5.0	17,942	△ 6.2	7,068	4.1	19,564	3.7	1,468	△ 4.5	1.55	1.09	1,509	△ 2.1	6,542	△ 3.3	466	1.7	33.1	1,611	△ 4.3	5,749	△ 5.8
平成28年度	4,285	△ 6.0	16,866	△ 6.0	7,607	7.6	21,321	9.0	1,379	△ 6.1	1.78	1.26	1,467	△ 2.8	6,247	△ 4.5	449	△ 3.6	34.2	1,529	△ 5.1	5,202	△ 9.5
平成29年度	4,027	△ 6.0	15,671	△ 7.1	7,811	2.7	22,267	4.4	1,271	△ 7.8	1.94	1.42	1,459	△ 0.5	6,021	△ 3.6	437	△ 2.7	36.2	1,459	△ 4.6	4,865	△ 6.5
平成30年度	3,807	△ 4.8	14,756	△ 5.7	8,066	3.2	23,201	4.7	1,207	△ 3.5	2.12	1.57	1,469	1.6	5,928	△ 1.3	441	3.3	38.6	1,392	△ 4.6	4,639	△ 4.6
令和元年度	3,862	1.4	15,084	2.2	7,619	△ 5.5	22,191	△ 4.4	1,100	△ 8.9	1.97	1.47	1,589	8.2	6,442	8.7	438	△ 0.7	41.1	1,504	8.0	5,353	15.4
令和2年度	3,993	3.4	17,264	14.5	6,418	△ 15.8	18,525	△ 16.5	877	△ 20.3	1.61	1.07	1,768	11.3	8,101	25.8	370	△ 15.5	44.3	1,867	21.9	7,213	35.0
令和2年5月	3,743	△ 2.7	15,679	3.7	5,880	△ 28.8	17,320	△ 21.7	669	△ 40.9	1.57	1.10	1,683	9.6	7,312	14.8	289	△ 34.0	45.0	2,688	50.3	6,194	32.7
6月	4,674	24.1	16,802	12.3	6,036	△ 16.6	16,898	△ 23.2	798	△ 28.8	1.29	1.01	2,011	37.6	7,778	23.1	356	△ 20.4	43.0	2,429	64.7	8,240	72.7
7月	4,242	4.9	17,691	16.1	6,135	△ 15.7	17,275	△ 21.6	862	△ 26.1	1.45	0.98	1,839	15.7	8,146	27.7	353	△ 24.2	43.4	2,046	35.7	8,929	70.8
8月	3,619	0.9	18,108	19.6	5,945	△ 31.4	17,411	△ 22.3	818	△ 23.0	1.64	0.96	1,556	13.1	8,327	33.3	339	△ 16.3	43.0	1,671	23.2	8,923	69.1
9月	3,856	3.5	18,339	21.5	6,574	△ 11.3	17,945	△ 20.4	870	△ 24.0	1.70	0.98	1,650	14.8	8,429	34.2	372	△ 16.8	42.8	1,639	18.2	8,674	63.9
10月	4,025	0.9	18,399	21.1	6,909	△ 7.0	18,860	△ 15.7	1,015	△ 12.3	1.72	1.03	1,748	9.0	8,603	35.2	404	△ 12.9	43.4	2,017	19.5	8,075	52.1
11月	3,521	6.5	17,785	21.0	6,592	△ 15.9	19,204	△ 12.3	801	△ 25.8	1.87	1.08	1,618	20.5	8,484	36.3	332	△ 24.4	46.0	1,640	27.2	7,468	29.7
12月	3,169	△ 4.7	16,792	18.2	5,980	△ 19.5	18,723	△ 14.3	829	△ 14.5	1.89	1.11	1,399	△ 9.4	8,049	28.8	354	△ 11.3	44.1	1,368	0.8	7,320	20.4
令和3年1月	4,089	△ 6.7	16,802	13.6	7,239	1.9	19,093	△ 12.3	759	△ 13.5	1.77	1.14	1,832	△ 0.5	8,071	23.2	321	△ 15.1	44.8	1,539	9.5	6,615	5.9
2月	3,966	△ 0.6	16,991	10.6	6,955	△ 15.3	19,464	△ 12.9	912	△ 8.8	1.75	1.15	1,795	5.0	8,166	19.8	395	△ 0.5	45.3	1,314	△ 1.2	6,138	9.6
3月	4,579	13.9	17,960	13.8	6,922	△ 4.1	20,046	△ 8.6	1,248	2.5	1.51	1.12	2,002	14.2	8,533	20.1	561	13.1	43.7	1,595	11.2	6,039	6.2
4月	4,524	2.1	17,950	13.5	6,619	13.1	19,407	△ 3.3	1,072	14.4	1.46	1.08	2,131	2.4	8,642	18.2	473	31.0	47.1	2,448	△ 0.6	5,780	3.5
5月	3,485	△ 6.9	17,346	10.6	6,431	9.4	18,911	9.2	847	26.6	1.85	1.09	1,549	△ 8.0	8,292	13.4	376	30.1	44.4	1,684	△ 37.4	5,806	△ 6.3
令和3年度	4,005	△ 2.0	17,648	12.1	6,525	11.2	19,159	2.5	960	19.6	1.63	1.09	1,840	△ 2.3	8,467	15.8	425	30.8	45.9	2,066	△ 12.5	5,793	10.2

(注) 年度数値は、月平均である。

(注) 受給資格決定数は速報値のため修正があり得る

時系列でみた主要指標Ⅱ（学卒を除きパートを含む）

項目 年度・月別	一般職業紹介状況											求人倍率								
	1 新規求職		2 月間有効求職		3 新規求人		4 月間有効求人		5 紹介件数		6 就職件数		原数値				季節調整値			
	前年 同月比	前年 同月比	前年 同月比	前年 同月比	前年 同月比	前年 同月比	前年 同月比	前年 同月比	前年 同月比	前年 同月比	前年 同月比	前年 同月比	本 県		全 国		本 県		全 国	
													新規	有効	新規	有効	新規	有効	新規	有効
平成27年度	6,700	△ 4.7	26,595	△ 4.9	12,373	4.8	34,005	5.2	10,163	△ 10.0	2,440	△ 3.1	1.85	1.28	1.86	1.23				
平成28年度	6,452	△ 3.7	25,492	△ 4.1	13,549	9.5	37,829	11.2	9,472	△ 6.8	2,351	△ 3.6	2.10	1.48	2.08	1.39				
平成29年度	6,129	△ 5.0	24,141	△ 5.3	13,840	2.1	39,207	3.6	8,256	△ 12.8	2,220	△ 5.6	2.26	1.62	2.29	1.54				
平成30年度	5,912	△ 3.5	23,091	△ 4.3	14,027	1.4	40,067	2.2	7,665	△ 7.2	2,155	△ 2.9	2.37	1.74	2.42	1.62				
令和元年度	6,019	1.8	23,788	3.0	13,526	△ 3.6	39,020	△ 2.6	7,279	△ 5.0	1,988	△ 7.7	2.25	1.64	2.35	1.55				
令和2年度	6,117	1.6	26,448	11.2	10,905	△ 19.4	31,223	△ 20.0	6,626	△ 9.0	1,648	△ 17.1	1.78	1.18	1.90	1.10				
令和2年5月	5,699	△ 9.0	24,282	△ 1.7	9,359	△ 40.2	29,595	△ 25.7	4,926	△ 34.9	1,264	△ 42.3	1.64	1.22	1.79	1.10	1.79	1.33	1.91	1.18
6月	7,272	22.6	26,117	7.1	10,449	△ 19.3	28,351	△ 27.5	7,194	△ 8.8	1,607	△ 22.2	1.44	1.09	1.74	1.05	1.52	1.19	1.71	1.12
7月	6,383	3.8	27,054	11.9	10,697	△ 16.1	28,860	△ 26.7	6,968	△ 12.0	1,656	△ 21.8	1.68	1.07	1.80	1.05	1.63	1.14	1.70	1.09
8月	5,375	△ 1.9	27,537	16.1	9,601	△ 35.3	28,936	△ 25.1	5,814	△ 13.7	1,458	△ 18.4	1.79	1.05	1.95	1.03	1.63	1.10	1.83	1.05
9月	5,990	1.8	27,947	17.7	11,258	△ 13.8	29,994	△ 23.7	6,894	△ 9.6	1,656	△ 19.5	1.88	1.07	2.06	1.03	1.91	1.10	1.97	1.04
10月	6,233	1.2	28,219	17.7	11,848	△ 14.2	31,384	△ 20.8	7,117	△ 5.5	1,856	△ 11.4	1.90	1.11	1.97	1.06	1.94	1.12	1.84	1.04
11月	5,225	2.3	27,239	17.9	10,963	△ 17.0	32,119	△ 15.8	6,084	△ 12.1	1,557	△ 18.9	2.10	1.18	2.20	1.09	1.83	1.13	2.04	1.05
12月	4,715	△ 2.9	25,546	16.2	10,457	△ 21.7	31,559	△ 18.0	5,370	△ 9.0	1,498	△ 10.7	2.22	1.24	2.40	1.13	2.03	1.12	2.11	1.05
令和3年1月	6,233	△ 6.9	25,354	11.3	12,247	△ 1.6	32,124	△ 14.6	6,347	2.0	1,409	△ 8.7	1.96	1.27	2.00	1.15	2.00	1.16	2.03	1.10
2月	6,137	0.4	25,853	9.2	11,568	△ 18.5	32,875	△ 15.7	7,924	4.0	1,706	△ 3.6	1.88	1.27	1.93	1.15	1.69	1.16	1.88	1.09
3月	7,099	17.0	27,595	13.2	12,127	△ 8.3	33,786	△ 12.4	9,061	17.1	2,458	5.5	1.71	1.22	1.82	1.12	1.78	1.15	1.99	1.10
4月	8,059	14.5	28,735	16.7	11,436	11.1	32,652	△ 7.0	7,524	29.3	2,082	26.0	1.42	1.14	1.41	1.04	1.93	1.19	1.82	1.09
5月	5,711	0.2	27,991	15.3	10,381	10.9	31,372	6.0	6,308	28.1	1,634	29.3	1.82	1.12	1.94	1.02	2.07	1.22	2.09	1.09
令和3年度	6,885	8.1	28,363	16.0	10,909	11.0	32,012	△ 1.0	6,916	28.7	1,858	27.3	1.58	1.13						

(注)年度数値は、月平均である。

一般職業紹介状況(学卒・パートを除く)

項目 安定所別	A 新規求職 申込件数	B 月間有効 求職者数	C 紹介件数	D 就職件数	E 4のうち管外就職		F 4のうち 保 受給者の 就職件数	G 新 規 求 人 数	H 月間有効 求 人 数	I 充 足 数	J Iのうち他県 からの 充足数	比 率			
	1 全 数	2 全 数	3 全 数	4 全 数	5 県内	6 県外						新規求職 対前年同月 増 減 率	新規求人 対前年同月 増 減 率	新規求 人 倍 率 (G/1)	有 効 求 人 倍 率 (H/2)
前年同月	3,743	15,679	3,201	669	213	108	165	5,880	17,320	639	87	△ 2.7	△ 28.8	1.57	1.10
前 月	4,524	17,950	4,699	1,072	323	172	271	6,619	19,407	1,035	119	2.1	13.1	1.46	1.08
5月	3,485	17,346	3,900	847	255	132	231	6,431	18,911	806	89	△ 6.9	9.4	1.85	1.09
前 橋	614	3,093	748	145	53	12	38	948	3,070	153	12	△ 4.1	7.4	1.54	0.99
高 崎	618	2,908	692	115	40	14	29	1,295	3,965	139	17	16.6	△ 15.0	2.10	1.36
(安 中)	76	357	99	26	10	3	10	146	488	11	0	13.4	43.1	1.92	1.37
桐 生	261	1,252	315	60	18	7	15	427	1,337	56	4	△ 10.9	36.9	1.64	1.07
伊勢崎	444	2,233	447	113	33	19	28	738	2,215	113	11	△ 22.6	24.7	1.66	0.99
太 田	524	2,591	659	107	29	22	26	886	2,477	99	16	△ 9.0	19.6	1.69	0.96
館 林	306	1,650	247	74	11	29	24	631	1,656	66	21	△ 17.1	10.5	2.06	1.00
沼 田	127	661	146	55	9	7	21	236	687	44	1	△ 13.6	19.8	1.86	1.04
富 岡	96	507	97	28	5	3	11	403	825	34	2	△ 7.7	14.5	4.20	1.63
藤 岡	173	799	171	31	14	6	5	280	845	24	3	8.1	23.3	1.62	1.06
渋 川	179	928	200	69	33	9	16	230	785	42	1	△ 11.8	0.4	1.28	0.85
(中之条)	67	367	79	24	0	1	8	211	561	25	1	△ 16.3	39.7	3.15	1.53
年度累計	8,009	35,296	8,599	1,919	578	304	502	13,050	38,318	1,841	208	△ 2.0	11.2	1.63	1.09

一般職業紹介状況(学卒を除きパートを含む)

項目 安定所別	A 新規求職 申込件数	B 月間有効 求職者数	C 紹介件数	D 就職件数	E 4のうち 保 受給者の 就職件数	F 新 規 求 人 数	G 月間有効 求 人 数	H 充 足 数	比 率			
	1 全 数	2 全 数	3 全 数	4 全 数					新規求職 対前年同月 増 減 率	新規求人 対前年同月 増 減 率	新規求 人 倍 率 (F/A)	有 効 求 人 倍 率 (G/B)
前年同月	5,699	24,282	4,926	1,264	259	9,359	29,595	1,213	△ 9.0	△ 40.2	1.64	1.22
前 月	8,059	28,735	7,524	2,082	421	11,436	32,652	2,024	14.5	11.1	1.42	1.14
5月	5,711	27,991	6,308	1,634	360	10,381	31,372	1,609	0.2	10.9	1.82	1.12
前 橋	1,017	5,015	1,167	289	53	1,526	4,997	300	3.9	△ 2.4	1.50	1.00
高 崎	1,025	4,678	1,121	223	47	2,173	6,622	264	16.0	△ 5.1	2.12	1.42
(安 中)	148	668	151	55	16	274	843	34	13.0	65.1	1.85	1.26
桐 生	441	2,069	518	116	24	710	2,234	115	△ 4.3	32.7	1.61	1.08
伊勢崎	674	3,372	715	215	51	1,150	3,539	214	△ 15.0	27.9	1.71	1.05
太 田	835	4,108	1,022	200	46	1,183	3,768	193	5.3	15.8	1.42	0.92
館 林	465	2,522	396	133	31	1,039	2,885	131	△ 10.4	12.2	2.23	1.14
沼 田	228	1,162	308	118	29	383	1,268	104	△ 12.3	21.2	1.68	1.09
富 岡	176	901	174	59	16	675	1,440	64	△ 3.8	5.8	3.84	1.60
藤 岡	286	1,295	256	63	12	444	1,444	65	18.7	14.4	1.55	1.12
渋 川	300	1,604	339	115	24	390	1,310	85	△ 10.2	2.4	1.30	0.82
(中之条)	116	597	141	48	11	434	1,022	40	△ 4.1	84.7	3.74	1.71
年度累計	13,770	56,726	13,832	3,716	781	21,817	64,024	3,633	8.1	11.0	1.58	1.13

中高年齢者等の職業紹介等状況(パートを除く)

安定所別 項目	新規求職 申込件数		月間有効 求職者数	紹介件数	就職件数		5 新 規 求 人 数	6 月間有効 求 人 数	比 率				
	1 全 数	1のうち保	2 全 数	3 全 数	4 全 数	4のうち保			新規求職者 中に占める 中高年の割合	新規求職 対前年同月 増減率	新規求人 対前年同月 増減率	新規求人 倍率 (5/1)	有効求人 倍率 (6/2)
前年同月	1,683	554	7,312	1,425	289	71	2,198	6,378	(29.5) 45.0	9.6	△ 29.6	1.31	0.87
前 月	2,131	445	8,642	2,093	473	129	2,353	6,847	(26.4) 47.1	2.4	11.2	1.10	0.79
5月	1,549	370	8,292	1,747	376	109	2,237	6,460	(27.1) 44.4	△ 8.0	1.8	1.44	0.78
前 橋	275	57	1,420	340	61	18	326	1,045	(27.0) 44.8	△ 6.5	3.8	1.19	0.74
高 崎	272	67	1,273	316	49	13	455	1,391	(26.5) 44.0	17.2	△ 21.3	1.67	1.09
(安 中)	26	4	181	43	14	7	41	141	(17.6) 34.2	△ 25.7	2.5	1.58	0.78
桐 生	130	39	661	147	28	4	145	436	(29.5) 49.8	△ 3.7	25.0	1.12	0.66
伊勢崎	208	62	1,087	246	50	10	269	761	(30.9) 46.8	△ 21.5	28.1	1.29	0.70
太 田	217	47	1,188	249	45	16	305	818	(26.0) 41.4	△ 4.0	19.1	1.41	0.69
館 林	139	39	834	110	33	13	219	581	(29.9) 45.4	△ 17.3	△ 8.8	1.58	0.70
沼 田	55	9	328	71	27	11	88	246	(24.1) 43.3	△ 14.1	20.5	1.60	0.75
富 岡	37	5	259	34	14	4	147	300	(21.0) 38.5	△ 17.8	△ 2.6	3.97	1.16
藤 岡	85	16	408	78	14	5	87	277	(29.7) 49.1	6.3	11.5	1.02	0.68
渋 川	72	16	451	83	29	5	78	255	(24.0) 40.2	△ 27.3	△ 11.4	1.08	0.57
(中之条)	33	9	202	30	12	3	77	209	(28.4) 49.3	△ 17.5	42.6	2.33	1.03
年度累計	3,680	815	16,934	3,840	849	238	4,590	13,307	(26.7) 45.9	△ 2.3	6.4	1.25	0.79

(注) ()内は、パートを含めた新規求職者中に占める中高年の割合である。求人数及び求人倍率は、「求人均等配分方式」による数値である。

高齢者(55歳以上)の職業紹介状況(パートを除く)

安定所別 項目	新規求職 申込件数		月間有効 求職者数	紹介件数	就職件数		5 新 規 求 人 数	6 月間有効 求 人 数	比 率				
	1 全 数	1のうち保	2 全 数	3 全 数	4 全 数	4のうち保			新規求職者 中に占める 高齢者の割合	新規求職 対前年同月 増 減 率	新規求人 対前年同月 増 減 率	新規求人 倍率 (5/1)	有効求人 倍率 (6/2)
前年同月	793	268	3,636	560	115	30	1,151	3,325	(13.9) 21.2	10.4	△ 32.4	1.45	0.91
前 月	1,159	358	4,353	842	218	48	1,074	3,129	(14.4) 25.6	5.6	△ 1.0	0.93	0.72
5月	743	196	4,189	727	166	46	1,068	3,058	(13.0) 21.3	△ 6.3	△ 7.2	1.44	0.73
前 橋	126	32	698	138	25	5	151	486	(12.4) 20.5	3.3	△ 5.0	1.20	0.70
高 崎	127	39	602	126	19	4	217	654	(12.4) 20.6	14.4	△ 24.7	1.71	1.09
(安 中)	13	1	83	22	4	2	19	67	(8.8) 17.1	△ 27.8	△ 20.8	1.46	0.81
桐 生	64	21	350	60	10	2	67	205	(14.5) 24.5	△ 1.5	8.1	1.05	0.59
伊勢崎	106	32	574	98	21	4	135	357	(15.7) 23.9	△ 19.7	26.2	1.27	0.62
太 田	86	19	531	74	22	10	148	391	(10.3) 16.4	△ 11.3	14.7	1.72	0.74
館 林	64	16	421	48	14	4	102	285	(13.8) 20.9	△ 23.8	△ 28.2	1.59	0.68
沼 田	29	5	199	39	20	9	44	113	(12.7) 22.8	0.0	15.8	1.52	0.57
富 岡	24	2	158	22	6	0	70	143	(13.6) 25.0	14.3	△ 18.6	2.92	0.91
藤 岡	40	9	216	39	6	4	41	132	(14.0) 23.1	△ 2.4	0.0	1.03	0.61
洪 川	40	12	236	44	10	0	36	121	(13.3) 22.3	△ 13.0	△ 25.0	0.90	0.51
(中之条)	24	8	121	17	9	2	38	104	(20.7) 35.8	△ 11.1	40.7	1.58	0.86
年度累計	1,902	554	8,542	1,569	384	94	2,142	6,187	(13.8) 23.7	0.6	△ 4.2	1.13	0.72

(注) ()内は、パートを含めた新規求職者中に占める高齢者の割合である。求人数及び求人倍率は、「求人均等配分方式」による数値である。

パートタイム職業紹介状況

安定所別	項目	新規求職 申込件数	月間有効 求職者数	紹介件数	就職件数	新規 求人数	月間有効 求人数
	前年同月	1,956	8,603	1,725	595	3,479	12,275
	前 月	3,535	10,785	2,825	1,010	4,817	13,245
	5月	2,226	10,645	2,408	787	3,950	12,461
	前 橋	403	1,922	419	144	578	1,927
	高 崎	407	1,770	429	108	878	2,657
	(安 中)	72	311	52	29	128	355
	桐 生	180	817	203	56	283	897
	伊勢崎	230	1,139	268	102	412	1,324
	太 田	311	1,517	363	93	297	1,291
	館 林	159	872	149	59	408	1,229
	沼 田	101	501	162	63	147	581
	富 岡	80	394	77	31	272	615
	藤 岡	113	496	85	32	164	599
	渋 川	121	676	139	46	160	525
	(中之条)	49	230	62	24	223	461
	年度累計	5,761	21,430	5,233	1,797	8,767	25,706

障害者職業紹介状況

項目 安定所別	新規求職申込件数				紹介件数				就職件数				新規登録者数				期末現在登録者数 (月 末)			
	身体	知的	精神	その他	身体	知的	精神	その他	身体	知的	精神	その他	身体	知的	精神	その他	身体	知的	精神	その他
前年同月	65	26	89	16	60	14	146	14	23	54	56	14	36	5	38	11	6,849	4,275	4,449	652
前 月	115	61	132	24	111	37	207	25	31	69	75	18	55	25	63	16	7,186	4,504	4,896	868
5月	65	40	111	14	95	45	188	30	38	59	50	16	21	15	48	9	7,180	4,516	4,939	878
前 橋	14	7	23	5	11	2	26	6	7	29	3	5	6	2	3	2	901	550	596	205
高 崎	11	13	22	4	11	14	32	7	8	14	9	6	2	3	13	2	983	734	1,014	187
(安 中)	0	4	5	1	1	6	8	1	1	2	1	1	0	2	2	1	279	112	201	21
桐 生	4	5	8	0	7	6	11	0	1	3	4	0	0	4	5	0	691	532	359	42
伊勢崎	14	1	22	2	22	3	31	3	4	2	6	2	2	0	10	1	741	418	545	147
太 田	9	3	10	0	5	2	24	4	3	3	5	1	6	1	6	0	875	608	509	71
館 林	3	1	6	1	3	3	12	0	4	0	6	0	2	1	3	1	761	414	473	52
沼 田	0	1	4	0	8	4	14	3	0	2	7	0	0	0	2	0	404	186	231	30
富 岡	1	1	3	1	2	1	3	2	1	2	0	0	0	0	0	1	342	174	238	23
藤 岡	3	3	4	0	11	1	16	1	3	0	4	0	1	2	2	0	375	224	304	29
渋 川	3	0	2	0	6	2	6	0	3	2	5	0	0	0	2	0	610	409	362	53
(中之条)	3	1	2	0	8	1	5	3	3	0	0	1	2	0	0	1	218	155	107	18
年度累計	180	101	243	38	206	82	395	55	69	128	125	34	76	40	111	25				

産業別・規模別一般新規求人状況(学卒を除きパートを含む)

前月	前年同月	当月	対前月比	対前年同月比	構成比	産業別	計	前橋	高崎	(安中)	桐生	伊勢崎	太田	館林	沼田	富岡	藤岡	渋川	(中之条)
190	155	158	△ 16.8	1.9	1.5	A. 農、林、漁業	158	12	10	1	10	3	9	13	46	12	2	15	25
12	4	6	△ 50.0	50.0	0.1	C 鉱業、採石業、砂利採取業	6	0	0	1	4	0	0	0	1	0	0	0	0
1,169	1,112	1,081	△ 7.5	△ 2.8	10.4	D 建設業	1,081	190	251	36	41	105	116	94	81	27	70	40	30
1,650	1,196	1,813	9.9	51.6	17.5	E 製造業	1,813	153	190	57	137	266	381	267	35	99	153	55	20
371	217	276	△ 25.6	27.2	2.7	09 食料品製造業	276	51	26	0	3	63	1	41	3	59	18	7	4
21	17	19	△ 9.5	11.8	0.2	10 飲料・たばこ・飼料製造業	19	0	6	0	0	0	1	0	8	0	0	1	3
24	19	29	20.8	52.6	0.3	11 繊維工業	29	4	1	0	12	4	0	5	0	0	3	0	0
12	12	11	△ 8.3	△ 8.3	0.1	12 木材・木製品製造業(家具を除く)	11	0	0	0	1	1	1	0	4	0	0	2	2
21	10	20	△ 4.8	100.0	0.2	13 家具・装備品製造業	20	6	0	0	3	6	0	1	1	0	0	3	0
32	15	24	△ 25.0	60.0	0.2	14 パルプ・紙・紙加工品製造業	24	5	4	0	1	2	4	8	0	0	0	0	0
5	12	11	120.0	△ 8.3	0.1	15 印刷・同関連業	11	1	2	0	0	1	0	2	0	0	5	0	0
31	44	83	167.7	88.6	0.8	16 化学工業	83	0	4	3	0	10	10	55	0	0	0	0	1
2	0	0	△ 100.0	--	0.0	17 石油製品・石炭製品製造業	0	0	0	0	0	0	0	0	0	0	0	0	0
138	101	170	23.2	68.3	1.6	18 プラスチック製品製造業(別掲を除く)	170	26	23	3	19	22	29	15	4	1	25	3	0
3	7	7	133.3	0.0	0.1	19 ゴム製品製造業	7	0	1	0	0	3	0	3	0	0	0	0	0
41	26	37	△ 9.8	42.3	0.4	21 窯業・土石製品製造業	37	6	1	5	4	3	0	6	3	0	5	3	1
43	5	16	△ 62.8	220.0	0.2	22 鉄鋼業	16	0	1	0	0	0	8	3	0	0	0	4	0
14	12	18	28.6	50.0	0.2	23 非鉄金属製造業	18	2	0	1	4	7	0	4	0	0	0	0	0
133	142	209	57.1	47.2	2.0	24 金属製品製造業	209	23	27	0	18	34	25	31	2	6	38	4	1
114	71	109	△ 4.4	53.5	1.0	25 はん用機械器具製造業	109	3	12	0	4	10	46	7	1	5	16	5	0
105	47	62	△ 41.0	31.9	0.6	26 生産用機械器具製造業	62	3	9	0	3	17	6	18	0	2	3	1	0
43	20	54	25.6	170.0	0.5	27 業務用機械器具製造業	54	0	11	0	4	15	5	6	0	10	0	3	0
27	28	41	51.9	46.4	0.4	28 電子部品・デバイス・電子回路製造業	41	0	0	20	0	1	3	8	0	0	8	1	0
141	93	111	△ 21.3	19.4	1.1	29 電気機械器具製造業	111	8	5	9	20	4	31	10	0	2	15	2	5
34	3	22	△ 35.3	633.3	0.2	30 情報通信機械器具製造業	22	0	2	6	0	6	3	1	0	0	0	1	3
185	232	377	103.8	62.5	3.6	31 輸送用機械器具製造業	377	12	15	3	31	56	188	37	0	11	11	13	0
110	63	107	△ 2.7	69.8	1.0	20.32 その他の製造業	107	3	40	7	10	1	20	6	9	3	6	2	0
14	15	2	△ 85.7	△ 86.7	0.0	F 電気・ガス・熱供給・水道業	2	0	1	0	0	0	0	0	1	0	0	0	0
101	106	93	△ 7.9	△ 12.3	0.9	G 情報通信業	93	11	67	0	6	0	7	0	0	0	2	0	0
610	468	531	△ 13.0	13.5	5.1	H 運輸業、郵便業	531	65	111	11	9	83	46	130	4	9	50	7	6
1,475	1,006	1,207	△ 18.2	20.0	11.6	I 卸売業、小売業	1,207	275	409	10	56	88	132	112	47	10	21	33	14
97	38	43	△ 55.7	13.2	0.4	J 金融業、保険業	43	11	12	0	1	3	3	5	0	0	0	8	0
197	112	199	1.0	77.7	1.9	K 不動産業、物品賃貸業	199	66	23	0	17	5	79	3	0	0	3	1	2
289	246	184	△ 36.3	△ 25.2	1.8	L 学術研究、専門・技術サービス業	184	53	51	0	8	22	17	2	0	12	0	3	16
408	250	468	14.7	87.2	4.5	M 宿泊業、飲食サービス業	468	5	58	70	39	31	25	15	23	0	11	36	155
423	393	435	2.8	10.7	4.2	N 生活関連サービス業、娯楽業	435	17	213	16	7	40	11	16	37	3	11	36	28
234	96	144	△ 38.5	50.0	1.4	O 教育、学習支援業	144	60	18	6	14	22	9	4	0	1	6	4	0
3,346	3,118	2,956	△ 11.7	△ 5.2	28.5	P 医療、福祉	2,956	350	564	50	291	351	298	190	74	462	105	120	101
42	80	63	50.0	△ 21.3	0.6	Q 複合サービス事業	63	4	11	2	17	0	9	0	3	8	2	6	1
1,020	815	913	△ 10.5	12.0	8.8	R サービス業(他に分類されないもの)	913	228	178	13	47	126	33	183	14	29	8	22	32
159	149	85	△ 46.5	△ 43.0	0.8	S, T 公務、その他	85	26	6	1	6	5	8	5	17	3	0	4	4
11,436	9,359	10,381	△ 9.2	10.9	100.0	合計	10,381	1,526	2,173	274	710	1,150	1,183	1,039	383	675	444	390	434
7,186	5,568	6,239	△ 13.2	12.1	60.1	29人以下	6,239	895	1,581	215	397	833	615	495	261	325	223	236	163
2,891	2,528	2,757	△ 4.6	9.1	26.6	30～99人	2,757	395	420	40	235	240	254	355	88	259	132	103	236
976	716	823	△ 15.7	14.9	7.9	100～299人	823	137	116	19	47	55	106	148	13	35	80	42	25
237	267	257	8.4	△ 3.7	2.5	300～499人	257	38	46	0	22	8	22	38	3	56	9	5	10
108	103	138	27.8	34.0	1.3	500～999人	138	47	10	0	9	14	35	1	18	0	0	4	0
38	177	167	339.5	△ 5.6	1.6	1,000人～	167	14	0	0	0	0	151	2	0	0	0	0	0

(注)新産業分類(平成19年11月改訂「日本標準産業分類」)に基づく区分により掲載している。

産業別・規模別一般充足状況(学卒を除きパート含む)

前月	前年同月	当月	対前月比	対前年同月比	構成比	産業別	計	前橋	高崎	(安中)	桐生	伊勢崎	太田	館林	沼田	富岡	藤岡	渋川	(中之条)
64	53	63	△ 1.6	18.9	3.9	A. 農、林、漁業	63	5	6	1	0	1	3	6	28	2	0	5	6
0	0	0	—	—	0.0	C 鉱業、採石業、砂利採取業	0	0	0	0	0	0	0	0	0	0	0	0	0
103	62	87	△ 15.5	40.3	5.4	D 建設業	87	16	18	1	2	6	13	4	6	7	4	6	4
428	209	344	△ 19.6	64.6	21.4	E 製造業	344	38	35	15	36	53	55	42	11	17	21	16	5
60	44	67	11.7	52.3	4.2	09 食料品製造業	67	12	10	2	3	11	3	13	1	2	5	5	0
6	3	5	△ 16.7	66.7	0.3	10 飲料・たばこ・飼料製造業	5	0	2	0	0	1	0	0	2	0	0	0	0
13	10	8	△ 38.5	△ 20.0	0.5	11 繊維工業	8	0	0	0	6	1	0	1	0	0	0	0	0
6	2	4	△ 33.3	100.0	0.2	12 木材・木製品製造業(家具を除く)	4	1	0	0	0	0	0	0	0	0	0	0	3
7	6	5	△ 28.6	△ 16.7	0.3	13 家具・装備品製造業	5	2	0	0	0	1	0	0	2	0	0	0	0
9	1	14	55.6	1300.0	0.9	14 パルプ・紙・紙加工品製造業	14	3	0	0	3	4	1	2	0	0	1	0	0
2	2	1	△ 50.0	△ 50.0	0.1	15 印刷・同関連業	1	1	0	0	0	0	0	0	0	0	0	0	0
24	8	11	△ 54.2	37.5	0.7	16 化学工業	11	0	1	1	0	4	0	2	0	0	0	3	0
0	0	0	—	—	0.0	17 石油製品・石炭製品製造業	0	0	0	0	0	0	0	0	0	0	0	0	0
31	19	30	△ 3.2	57.9	1.9	18 プラスチック製品製造業(別掲を除く)	30	3	0	0	5	5	8	2	1	4	0	2	0
4	1	6	50.0	500.0	0.4	19 ゴム製品製造業	6	2	2	0	0	1	0	1	0	0	0	0	0
10	7	8	△ 20.0	14.3	0.5	21 窯業・土石製品製造業	8	0	0	1	1	0	0	0	4	0	1	0	1
8	2	3	△ 62.5	50.0	0.2	22 鉄鋼業	3	0	0	0	1	0	2	0	0	0	0	0	0
5	4	6	20.0	50.0	0.4	23 非鉄金属製造業	6	1	0	1	1	3	0	0	0	0	0	0	0
47	26	29	△ 38.3	11.5	1.8	24 金属製品製造業	29	2	2	1	2	4	5	3	0	4	5	1	0
27	10	21	△ 22.2	110.0	1.3	25 はん用機械器具製造業	21	0	3	1	0	3	3	5	1	0	5	0	0
17	10	15	△ 11.8	50.0	0.9	26 生産用機械器具製造業	15	1	0	2	3	2	2	3	0	0	2	0	0
12	5	9	△ 25.0	80.0	0.6	27 業務用機械器具製造業	9	1	0	0	0	2	4	1	0	0	0	1	0
7	2	9	28.6	350.0	0.6	28 電子部品・デバイス・電子回路製造業	9	1	3	2	0	0	2	0	0	0	0	1	0
51	10	29	△ 43.1	190.0	1.8	29 電気機械器具製造業	29	6	4	0	5	2	6	0	0	1	1	0	4
11	4	5	△ 54.5	25.0	0.3	30 情報通信機械器具製造業	5	0	0	1	0	0	1	3	0	0	0	0	0
49	24	41	△ 16.3	70.8	2.5	31 輸送用機械器具製造業	41	2	6	2	6	6	9	5	0	5	0	0	0
22	9	18	△ 18.2	100.0	1.1	20,32 その他の製造業	18	0	2	1	0	3	9	1	0	1	1	0	0
2	2	0	△ 100.0	△ 100.0	0.0	F 電気・ガス・熱供給・水道業	0	0	0	0	0	0	0	0	0	0	0	0	0
11	4	11	0.0	175.0	0.7	G 情報通信業	11	4	1	0	1	0	3	0	2	0	0	0	0
116	70	95	△ 18.1	35.7	5.9	H 運輸業、郵便業	95	8	14	3	1	17	13	15	2	5	4	7	6
222	102	177	△ 20.3	73.5	11.0	I 卸売業、小売業	177	28	32	1	10	24	31	10	20	8	6	6	1
18	13	5	△ 72.2	△ 61.5	0.3	J 金融業、保険業	5	1	2	0	0	0	1	0	1	0	0	0	0
25	12	20	△ 20.0	66.7	1.2	K 不動産業、物品賃貸業	20	4	4	0	3	3	3	1	1	0	0	0	1
45	42	47	4.4	11.9	2.9	L 学術研究、専門・技術サービス業	47	14	14	0	3	9	2	5	0	0	0	0	0
55	19	32	△ 41.8	68.4	2.0	M 宿泊業、飲食サービス業	32	2	8	1	2	1	10	0	2	0	1	3	2
62	17	49	△ 21.0	188.2	3.0	N 生活関連サービス業、娯楽業	49	2	11	3	0	13	1	3	4	2	3	4	3
42	30	29	△ 31.0	△ 3.3	1.8	O 教育、学習支援業	29	9	7	1	1	8	0	2	0	0	1	0	0
511	346	394	△ 22.9	13.9	24.5	P 医療、福祉	394	73	75	7	37	48	43	22	9	18	23	33	6
7	10	10	42.9	0.0	0.6	Q 複合サービス事業	10	3	2	0	2	0	1	0	0	0	0	0	2
183	111	161	△ 12.0	45.0	10.0	R サービス業(他に分類されないもの)	161	47	32	1	11	29	9	19	4	3	2	3	1
130	111	85	△ 34.6	△ 23.4	5.3	S. T 公務、その他	85	46	3	0	6	2	5	2	14	2	0	2	3
2,024	1,213	1,609	△ 20.5	32.6	100.0	合計	1,609	300	264	34	115	214	193	131	104	64	65	85	40
1,197	715	987	△ 17.5	38.0	61.3	29人以下	987	175	162	23	70	123	114	78	75	48	38	58	23
550	330	430	△ 21.8	30.3	26.7	30~99人	430	91	71	8	38	57	58	27	18	13	17	19	13
170	106	125	△ 26.5	17.9	7.8	100~299人	125	18	24	1	4	24	14	22	5	3	4	5	1
56	25	33	△ 41.1	32.0	2.1	300~499人	33	8	2	2	1	4	1	4	0	0	6	2	3
36	26	26	△ 27.8	0.0	1.6	500~999人	26	4	4	0	1	6	4	0	6	0	0	1	0
15	11	8	△ 46.7	△ 27.3	0.5	1,000人~	8	4	1	0	1	0	2	0	0	0	0	0	0

(注)新産業分類(平成19年11月改訂「日本標準産業分類」)に基づく区分により掲載している。

新規学卒者の職業紹介状況(令和3年3月卒)

項 目	安定所別		前橋	高崎	(安中)	桐生	伊勢崎	太田	館林	沼田	富岡	藤岡	渋川	(中之条)	前年実績	
	前年同月	3年5月														
	末 現 在	末 現 在														
中 学	1 求人数	0	0	0	0	0	0	0	0	0	0	0	0	0	0	
	2 求職者数	14	12	4	0	1	1	2	3	0	0	0	0	1	8	
	3 就職者数	12	10	4	0	1	0	2	3	0	0	0	0	0	6	
	4 求人倍率 (1/2)	0.00	0.00	0.00	--	0.00	0.00	0.00	0.00	--	--	--	--	--	0.00	0.00
	5 就職率 (3/2×100)	85.7	83.3	100.0	--	100.0	0.0	100.0	100.0	--	--	--	--	--	0.0	75.0
高 校	1 求人数	9,429	7,529	1,185	1,438	217	461	726	1,285	684	329	367	286	293	258	5,634
	2 求職者数	3,169	2,690	388	389	145	361	292	285	200	121	98	200	144	67	3,204
	3 就職者数	3,169	2,679	382	389	145	361	291	284	200	121	98	200	144	64	3,204
	4 求人倍率 (1/2)	2.98	2.80	3.05	3.70	1.50	1.28	2.49	4.51	3.42	2.72	3.74	1.43	2.03	3.85	1.76
	5 就職率 (3/2×100)	100.0	99.6	98.5	100.0	100.0	100.0	99.7	99.6	100.0	100.0	100.0	100.0	100.0	95.5	100.0

(注1) 「2 求職者数」は、学校又は安定所の紹介を希望する求職者をいう。

(注2) 「3 就職者数」は、学校又は安定所の紹介による就職決定者数をいう。

(注3) 「前年実績」は、令和2年3月卒の学校又は安定所の紹介による最終数である。

新卒応援ハローワーク取扱状況

区分	項目	来所者数	求職	就職
大学等		165	47	33
	うち既卒者	76	16	31
	年度累計	361	107	76
高校		27	13	28
	うち既卒者	22	11	28
	年度累計	79	26	48
中学		2	0	1
	うち既卒者	2	0	1
	年度累計	6	4	2
その他若年者		0	0	0
	年度累計	0	0	0

※大学等には、大学院、短大、高専、専修、公共職業能力開発施設を含む。

※「既卒者」とは、学校卒業者で新規学卒者扱いでの就職を希望する者で、同一の事業主の元で正規雇用され、引き続き1年以上雇用保険被保険者であった期間がない者。

※その他若年者は学生、既卒者以外の若年者をいう。

外国人雇用サービスコーナー取扱状況

区分	項目	新規求職	相談件数	紹介件数	就職件数	有効求職
前 橋	当月分	43	107	32	5	129
	年度累計	70	182	47	9	
伊勢崎	当月分	94	545	44	11	471
	年度累計	203	1,197	104	24	
太 田	当月分	77	600	90	19	575
	年度累計	154	1,284	202	44	
館 林	当月分	95	446	10	1	460
	年度累計	189	950	21	3	

雇用保険関係

項目 安定所別	適 用 関 係											求 職 者 給 付 関 係										
	事 業 所			被 保 険 者					事 務 組 合			一 般 被 保 険 者					保 険 者					
	1 全数	2 新規 加入	3 廃止 脱退	4 全数	5 資格 取得	6 資格 喪失	7 6のうち事業 主都合によ る解雇	8 解雇率 7/6×100	9 組合	10 委託 事業所	11 被保 険者	12 離職票 交付 件数	13 受給資 格決定 件数	14 初回 受給 者数	15 うち 特定	16 受給 者実 人員	17 うち 特定	18 実人員 訓練延長 給付	19 技能習 得手当	20 特定 職種	21 実人員 通所 手当	22 傷病 手当 実人員
前年同月	32,916	140	97	627,155	12,160	9,086	1,074	11.8	203	13,582	121,920	5,706	2,688	2,127	656	6,194	1,939	127	155	0	225	18
前 月	33,434	175	146	629,131	19,065	17,143	1,170	6.8	203	13,712	121,826	10,427	2,448	1,515	406	5,780	2,085	136	51	0	151	17
5月	33,524	151	56	631,241	9,922	7,649	393	5.1	203	13,728	121,199	4,462	1,684	1,623	437	5,806	1,993	99	157	0	242	12
前橋	6,430	17	8	124,095	1,762	1,438	74	5.1	54	2,914	25,960	869	293	338	79	1,013	341	13	28	0	40	4
高崎	6,122	35	11	135,551	1,974	1,681	44	2.6	33	2,343	20,204	1,052	275	274	73	944	300	21	35	0	50	1
安中	711	2	4	16,029	247	138	3	2.2	3	307	2,535	92	40	32	12	130	40	2	0	0	2	1
桐生	2,803	8	5	43,324	490	488	61	12.5	18	907	7,128	315	108	90	29	462	190	3	8	0	10	0
伊勢崎	4,074	28	12	72,764	1,293	973	77	7.9	18	1,514	13,370	563	252	223	62	926	353	9	17	0	25	1
太田	3,907	22	7	93,426	1,658	1,177	60	5.1	9	1,280	14,274	709	175	190	43	693	218	15	17	0	29	2
館林	2,547	7	1	52,964	901	696	53	7.6	11	849	9,416	364	185	158	50	657	249	4	4	0	7	0
沼田	1,406	7	4	18,567	328	240	5	2.1	13	778	5,827	118	63	72	20	201	60	4	7	0	11	1
富岡	1,240	3	1	17,605	260	149	3	2.0	11	577	5,456	77	53	37	4	162	50	2	2	0	5	1
藤岡	1,549	8	1	21,233	240	189	8	4.2	9	721	6,408	101	116	84	29	219	80	8	13	0	19	1
渋川	1,711	11	1	23,312	382	232	4	1.7	13	955	6,978	120	99	98	27	293	84	15	18	0	33	0
中之条	1,024	3	1	12,371	387	248	1	0.4	11	583	3,643	82	25	27	9	106	28	3	8	0	11	0
年度累計		326	202		28,987	24,792	1,563	6.3				14,889	4,132	3,138	843	11,586	4,078	235	208	0	393	29

(注)13受給資格決定数は速報値のため修正があり得る

(注)特定とは、特定受給資格者

項目 安定 所別	求職者給付関係												就職促進給付関係											
	一般被保険者						高年齢継続被保険者			短期特例被保険者			一般被保険者						就職促進給付関係					
	23	基本手当			27	28	29	30	31	32	33	34	常用就職支度手当		再就職手当		就業促進定着手当		就業手当		移転費		求職活動支援費	
24	25	26	27	28	29	30	31	32	33	34	35	36	37	38	39	40	41	42	43	44	45	46		
総支給額	所定日数 内支給額	うち特定	訓練延 長給付 支給額	技能習 得手当 支給額	傷病 手当 支給額	受給資 格決定 件数	受給 者数	高年齢 求職者 給付金額	受給資 格決定 件数	受給 者数	特例一 時金支 給金額	支給 人員	支給 金額	支給 人員	支給 金額	支給 人員	支給 金額	支給 人員	支給 金額	支給 人員	支給 金額	支給 人員	支給 金額	
前年同月	766,428	744,515	246,840	17,144	1,680	3,089	753	873	185,190	10	7	1,433	2	305	459	205,037	166	32,929	16	936	0		0	
前月	832,471	723,080	280,427	18,663	1,406	2,411	1183	872	191,314	7	5	825	4	678	391	170,535	93	15,280	7	322	1	116	0	
5月	771,552	686,529	254,643	13,421	2,318	1,773	707	933	204,278	3	5	1,012	2	198	437	190,090	114	20,252	8	391	1	142	1	82
前橋	140,826	128,306	44,650	1,422	321	536	151	140	31,879	1	0		0		49	24,370	14	3,111	3	103	0		0	
高崎	126,428	112,453	38,219	2,662	453	62	111	138	31,286	0	0		1	74	64	28,676	7	1,642	2	59	1	142	0	
安中	16,011	13,910	4,341	341	15	127	22	36	8,246	0	0		0		9	3,619	1	484	1	52	0		0	
桐生	62,130	56,266	26,124	465	126		61	76	16,455	0	3	602	0		40	16,242	15	2,142	1	123	0		0	
伊勢崎	126,251	111,736	44,098	1,726	227	139	66	105	22,715	2	2	385	0	1	71	33,242	24	4,431	0		0		0	
太田	91,642	80,763	29,700	1,963	353	223	67	160	34,521	0	0		0		74	30,610	10	1,560	0		0		1	82
館林	86,995	74,377	29,999	611	126		60	67	14,384	0	0		0		48	20,516	14	2,399	1	52	0		0	
沼田	24,122	22,006	7,205	600	121	128	34	41	9,267	0	0	7	0		23	8,853	4	767	0		0		0	
富岡	19,655	17,838	6,281	278	50	265	27	28	6,210	0	0		0		15	6,247	4	594	0	2	0		0	
藤岡	27,313	24,594	10,479	1,102	165	294	44	51	9,109	0	0		0		15	8,038	8	1,045	0		0		0	
渋川	36,144	31,560	9,941	1,966	232		47	64	14,126	0	0	6	1	123	23	7,564	11	1,844	0		0		0	
中之条	14,034	12,719	3,605	285	129		17	27	6,080	0	0	11	0		6	2,113	2	231	0		0		0	
年度累計	1,604,023	1,409,610	535,070	32,084	3,724	4,184	1,890	1,805	395,592	10	10	1,836	6	876	828	360,625	207	35,533	15	713	2	258	1	82

(注1) 支給金額は千円単位で千円未満四捨五入のため、合計とは一致しない。

(注2) 就職促進給付の拡充により、平成26年10月より就業促進定着手当の支給が開始。

項目 安定所別	雇 用 継 続 給 付 関 係										
	高 年 齢 雇 用 継 続 給 付						育 児 休 業 給 付			介 護 休 業 給 付	
	基本給付金			再就職給付金							
	47 受給要件確認 件数	48 受給者 実人員	49 支給 金額	50 受給要件確認 件数	51 受給者 実人員	52 支給 金額	53 受給要件確認 件数	54 受給者 実人員	55 支給 金額	56 受給 者数	57 支給 金額
前年同月	344	8,255	226,387	0	2	39	374	4,433	526,511	19	5,507
前 月	465	7,973	212,086	1	3	44	262	4,274	505,519	18	4,021
5月	390	7,165	186,196	0	2	25	399	4,998	584,739	23	5,203
前橋	81	1,895	49,102	0	0		104	1,291	158,678	6	1,238
高崎	82	1,367	36,783	0	0		91	1,168	142,391	5	1,084
安中	6	139	3,216	0	0		6	67	8,195		
桐生	31	625	16,270	0	2	25	31	306	31,778	1	153
伊勢崎	29	775	19,323	0	0		38	584	64,225	3	775
太田	61	745	19,549	0	0		55	632	74,476	4	1,534
館林	57	664	17,483	0	0		32	331	36,000	1	273
沼田	5	216	5,500	0	0		11	160	18,780		
富岡	8	173	4,204	0	0		11	91	9,613		
藤岡	13	246	6,105	0	0		7	147	16,728	1	48
渋川	14	237	6,735	0	0		10	175	19,538	1	75
中之条	3	83	1,927	0	0		3	46	4,336	1	23
年度累計	855	15,138	398,281	1	5	69	661	9,272	1,090,259	41	9,224

(注) 支給金額は千円単位で千円未満四捨五入のため、合計とは一致しない。

教育訓練給付金(一般教育訓練)給付状況

		一 般 教 育 訓 練 給 付 関 係												合計
		前橋	高崎	安中	桐生	伊勢崎	太田	館林	沼田	富岡	藤岡	渋川	中之条	
平成30年度	受給者数	273	277	30	101	189	151	119	55	67	84	92	37	1,475
	支給金額	7,543	8,953	768	2,940	6,167	4,159	3,666	1,438	1,883	2,401	2,868	890	43,674
令和元年度	受給者数	242	260	51	85	195	131	111	53	34	57	79	23	1,321
	支給金額	8,209	9,192	1,650	2,049	6,139	3,405	3,327	1,457	1,436	1,752	2,191	675	41,482
令和2年度	受給者数	241	241	34	89	192	159	128	53	37	70	75	26	1,345
	支給金額	7,685	8,149	965	2,626	6,395	3,961	3,445	1,730	1,205	2,686	2,475	646	41,967
令和2年5月	受給者数	11	8	0	2	7	5	14	3	1	1	3	2	57
	支給金額	256	397		15	155	41	271	27	8	79	71	15	1,335
6月	受給者数	26	24	3	5	11	5	9	3	0	6	2	0	94
	支給金額	722	818	156	246	429	73	139	88		143	93		2,907
7月	受給者数	23	21	3	6	13	25	13	1	3	8	6	2	124
	支給金額	1,043	1,011	120	194	493	570	283	58	80	413	325	40	4,630
8月	受給者数	21	24	2	10	23	11	14	5	6	6	3	2	127
	支給金額	666	688	33	320	865	325	628	260	134	190	129	24	4,262
9月	受給者数	22	33	4	12	14	14	7	6	6	11	6	2	137
	支給金額	682	1,084	156	216	596	422	90	207	205	206	151	39	4,052
10月	受給者数	33	23	8	10	22	24	13	9	5	10	12	2	171
	支給金額	1,085	736	136	266	626	795	333	160	181	454	502	71	5,345
11月	受給者数	21	23	2	13	21	24	10	7	3	6	8	6	144
	支給金額	699	682	44	430	643	549	294	273	55	157	180	89	4,094
12月	受給者数	14	24	5	8	20	11	12	2	2	2	7	3	110
	支給金額	531	738	94	133	596	180	252	79	54	21	127	173	2,978
令和3年1月	受給者数	17	14	2	6	18	12	8	4	1	3	9	1	95
	支給金額	430	454	94	203	547	351	250	140	11	152	424	39	3,094
2月	受給者数	23	9	1	4	13	11	8	5	5	7	10	2	98
	支給金額	607	328	18	180	393	325	245	107	260	504	281	91	3,338
3月	受給者数	19	29	3	8	24	6	11	6	3	6	6	2	123
	支給金額	661	982	108	186	807	201	211	292	158	305	122	48	4,081
4月	受給者数	27	32	3	9	13	5	11	7	4	4	8	2	125
	支給金額	798	1,307	166	429	384	192	646	468	226	68	513	141	5,337
5月	受給者数	11	14	1	5	14	7	17	5	4	3	12	2	95
	支給金額	313	299	66	167	483	194	432	83	132	35	641	106	2,951

(注1) 支給金額は千円単位で千円未満四捨五入のため、合計とは一致しない。

(注2) 教育訓練給付金の拡充に伴い、平成26年10月より「一般教育訓練給付金」へ名称変更

教育訓練給付金(専門実践教育訓練)受給資格確認及び教育訓練支援給付金給付状況

項目	専 門 実 践 教 育 訓 練 関 係																	教 育 訓 練 支 援 給 付 金				
	教 育 訓 練 給 付 金																教 育 訓 練 支 援 給 付 金					
	安定所別	内訳		受 給 者 数 ・ 支 給 金 額														受給資格 確認件数	初回受給者数	受給者実人員	支給終了者数	支給金額
		受給資格 確認件数	通学制	通信制	第1回		第2回		第3回		第4回		第5回		第6回		追加給付(20%)					
			受給者数	支給金額	受給者数	支給金額	受給者数	支給金額	受給者数	支給金額	受給者数	支給金額	受給者数	支給金額	受給者数	支給金額						
令和元年度	486	194	292	341	50,766	196	17,383	169	19,729	130	10,993	69	7,160	65	5,528	151	34,451	56	45	465	27	93,668
令和2年度	509	149	360	461	66,699	215	17,680	193	19,869	171	17,516	81	9,365	71	7,490	193	34,821	59	60	514	37	111,652
前年同月	13	1	12	0		34	2,851	1	172	21	2,142	1	157	6	554	52	10,399	9	0	21	3	4,713
前 月	30	1	29	33	3,684	202	18,565	0		106	11,275	0		38	4,313	89	10,919	10	0	81	26	16,927
5月	26	1	25	11	1,512	18	1,465	0		11	1,141	0		7	962	94	14,399	17	0	17	6	3,805
前橋	4	0	4	2	244	10	733	0		4	470	0		1	163	17	2,121	7	0	1	0	258
高崎	6	1	5	2	125	3	298	0		0		0		2	205	23	2,292	8	0	4	0	869
安中	1	0	1	1	49	0		0		0		0		0		4	722	0	0	0	0	
桐生	4	0	4	1	49	0		0		0		0		0		6	630	0	0	1	0	272
伊勢崎	2	0	2	2	204	0		0		3	221	0		1	163	15	3,454	0	0	4	2	758
太田	0	0	0	1	400	0		0		0		0		1	137	2	684	1	0	1	1	296
館林	0	0	0	0		2	223	0		0		0		0		1	183	0	0	0	0	
沼田	3	0	3	0		1	35	0		2	245	0		0		6	1,472	0	0	1	1	147
富岡	3	0	3	0		0		0		1	90	0		0		2	366	0	0	0	0	
藤岡	0	0	0	1	400	0		0		0		0		0		4	400	1	0	1	1	278
渋川	3	0	3	1	41	2	177	0		1	115	0		2	295	12	2,039	0	0	4	1	928
中之条	0	0	0	0		0		0		0		0		0		2	36	0	0	0	0	
年度累計	56	2	54	44	5,195	220	20,031	0		117	12,416	0		45	5,274	183	25,317	27	0	98	32	20,732

(注1) 支給金額は千円単位で千円未満四捨五入のため、合計とは一致しない。

(注2) 教育訓練給付金の拡充及び教育訓練支援給付金の創設に伴い、平成26年10月より「専門実践教育訓練」新設

用語の説明

(職業紹介関係)

- ・新規求職申込件数
期間中に自安定所で新たに受付けた求職申込みの件数をいう。
- ・月間有効求職者数
「前月より繰越された有効求職者数(前月末日現在において、求職票の有効期限が翌月以降にまたがっている就職未決定の求職者数)」と当月の「新規求職者申込件数」の合計数をいう。
- ・紹介件数
求職者と求人との結合をはかるため、自安定所で紹介した件数をいう。
- ・就職件数
自安定所の有効求職者が、安定所の紹介あっせんにより就職した件数をいう。
- ・新規求人数
期間中に新たに受付けた求人数(採用予定人員)をいう。
- ・月間有効求人数
「前月より繰越された有効求人数(前月末日現在において、求人票の有効期限が翌月以降にまたがっている未充足の求人数)」と当月の「新規求人数」の合計数をいう。
- ・充足数
自安定所の有効求人が、安定所の紹介あっせんにより求職者と結合した件数をいう。
- ・求人倍率(求職者に対する求人の比率をいい、求職者1人あたりの求人数を示す。)

$$\text{求人倍率} = \frac{\text{月間有効(新規)求人数}}{\text{月間有効(新規)求職者数}}$$

- ・就職率(就職に対する就職の比率をいい、求職者のうち、求人者との間に雇用関係が成立したものの割合を示す。)

$$\text{就職率} = \frac{\text{就職件数}}{\text{月間有効(新規)求職者数}} \times 100$$

- ・充足率(求人に対する就職の比率をいい、申込まれ求人がどの程度満たされているかを示す。)

$$\text{充足率} = \frac{\text{充足数}}{\text{月間有効(新規)求人数}} \times 100$$

- ・産業分類(平成21年4月より本文中の産業分類は平成19年11月改定の「日本標準産業分類」による。)

(雇用保険関係)

- ・離職票交付枚数
安定所が離職による被保険者資格の喪失の確認を行い、離職者に交付した離職票の枚数をいう。
- ・離職票提出件数
失業給付を受けようとする者が安定所に出頭して離職票を提出した件数をいう。
- ・受給資格決定件数
受け付けた離職票を審査して、安定所が失業給付を受ける資格があると決定した件数をいう。
- ・初回受給者数
同一失業給付金受給期間内における当該失業給付の第1回目の支給を受けた者の数をいう。
- ・受給者実人員
失業給付を実際に受けた受給資格者の実数をいう。
- ・特定受給資格者
離職理由が、倒産・解雇・特定の雇止め等により再就職の準備をする時間的余裕がなく離職を余儀なくされた受給資格者(特定受給資格者判断基準に該当する者)をいう。

県内ハローワーク一覧

名 称	所 在 地	連 絡 先
ハローワーク前橋	前橋市天川大島町130-1	tel. 027-290-2111 fax. 027-290-2528
ハローワーク高崎	高崎市北双葉町5-17	tel. 027-327-8609 fax. 027-323-8119
ハローワーク安中	安中市安中1-1-26	tel. 027-382-8609 fax. 027-382-4141
ハローワーク桐生	桐生市錦町2-11-14	tel. 0277-22-8609 fax. 0277-22-5014
ハローワーク伊勢崎	伊勢崎市太田町554-10 (伊勢崎地方合同庁舎1階)	tel. 0270-23-8609 fax. 0270-23-3697
ハローワーク太田	太田市飯田町893	tel. 0276-46-8609 fax. 0276-48-0096
ハローワーク館林	館林市大街道1-3-37	tel. 0276-75-8609 fax. 0276-72-4367
ハローワーク沼田	沼田市下之町888テラス沼田5階	tel. 0278-22-8609 fax. 0278-23-7206
ハローワーク群馬富岡	富岡市富岡1414-14	tel. 0274-62-8609 fax. 0274-62-1932
ハローワーク藤岡	藤岡市上大塚368-1	tel. 0274-22-8609 fax. 0274-24-4587
ハローワーク渋川	渋川市渋川1696-15	tel. 0279-22-2636 fax. 0279-23-4370
ハローワーク中之条	吾妻郡中之条町西中之条207	tel. 0279-75-2227 fax. 0279-75-5945