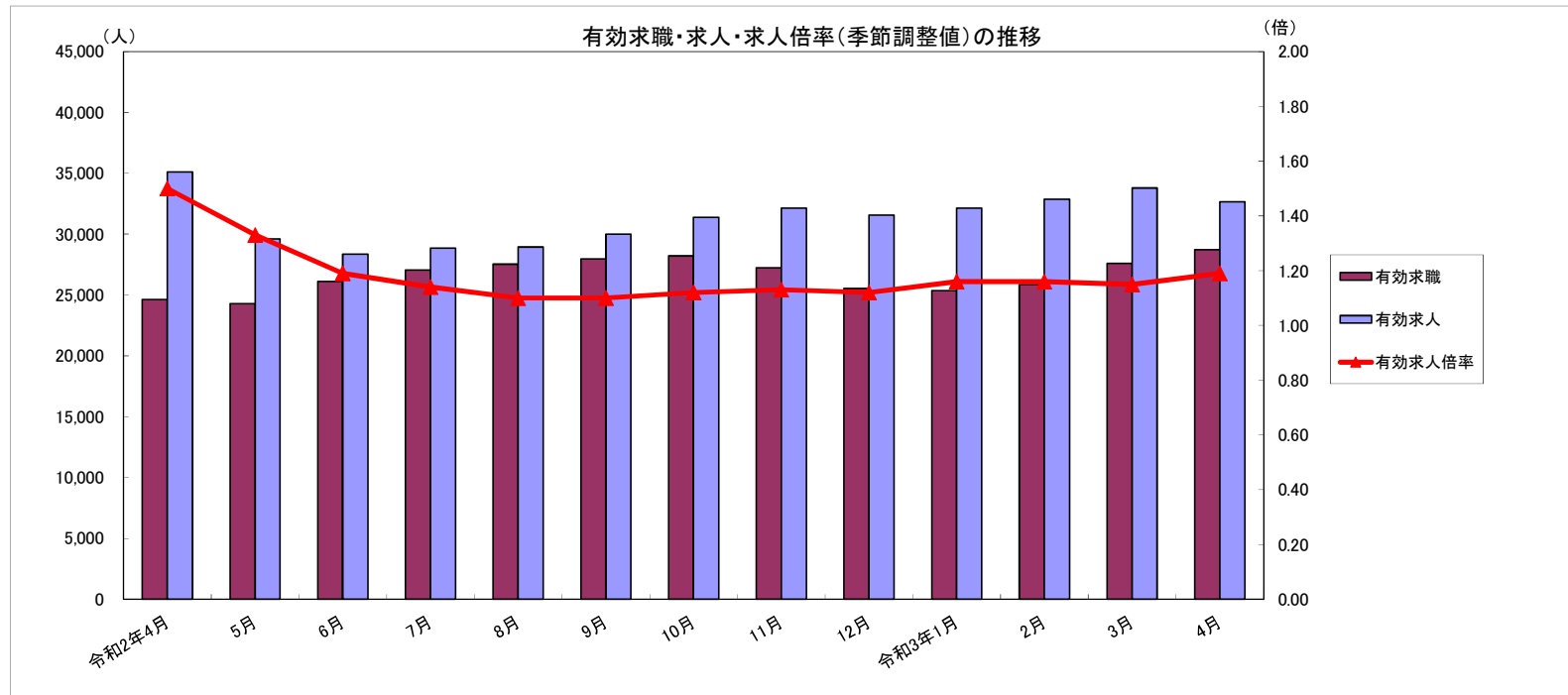


労働市場月報



2021. 4

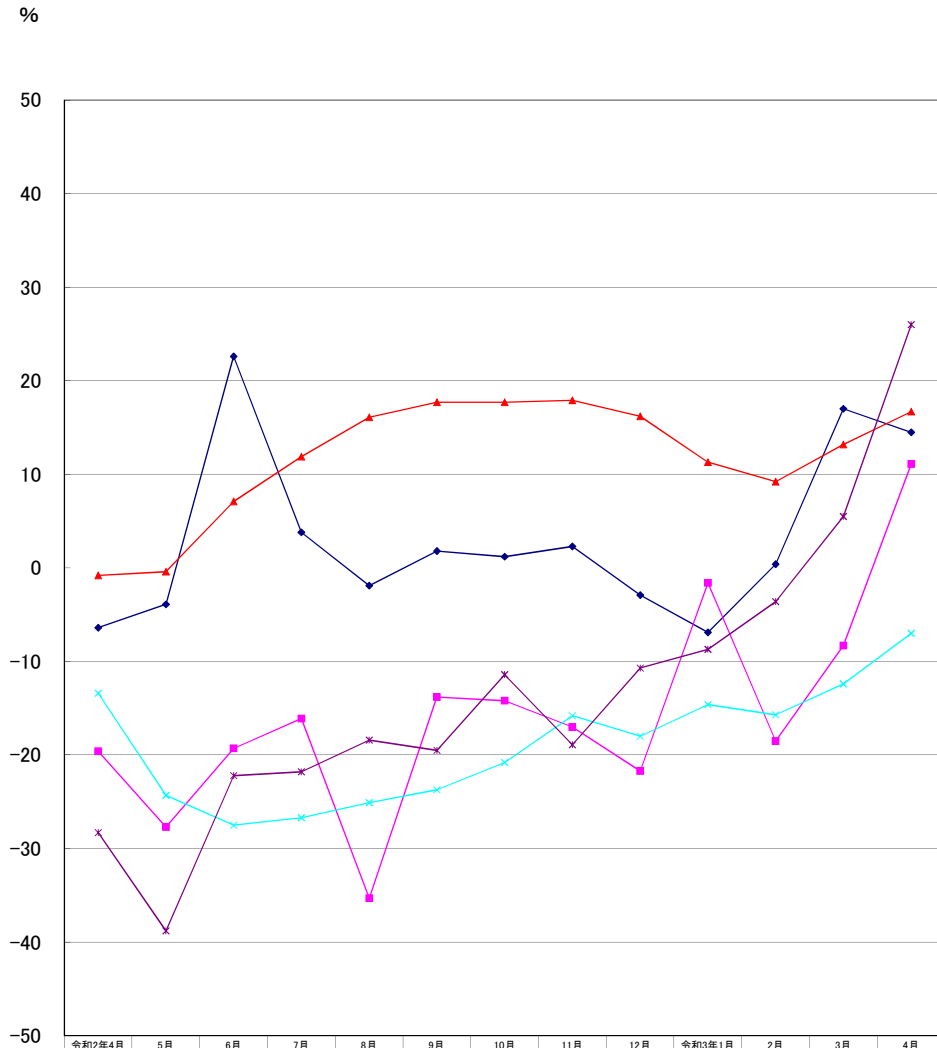
厚生労働省 群馬労働局 職業安定部

労働市場の動向(3年4月)

目 次

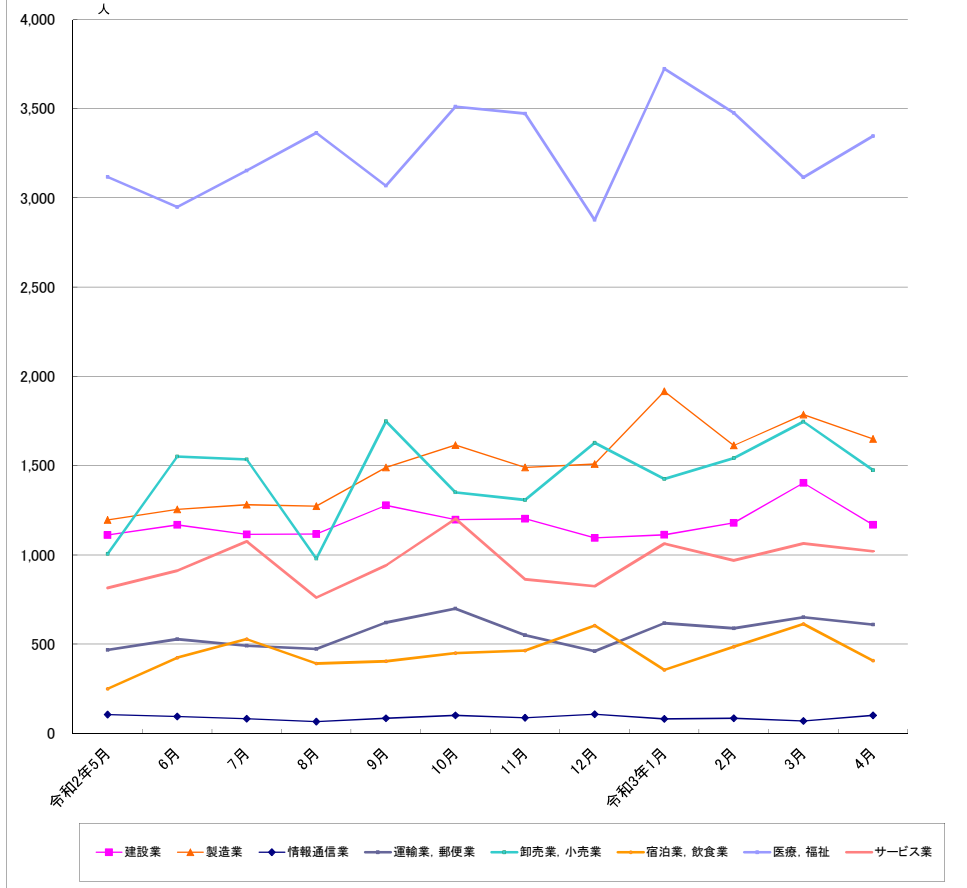
1 求人倍率の状況	主要統計グラフ	1-2
・ 新規求人倍率(季節調整値)は、新規求職者数の増加(前月比3.0%増)に対し、新規求人数は増加(前月比11.4%増)したことから、前月を0.15ポイント上回る1.93倍となった。	業務統計主要項目・主要指標	3
・ 有効求人倍率(季節調整値)は、月間有効求職者数は増加(前月比2.0%増)に対し、月間有効求人数も増加(前月比5.3%増)したことから、前月を0.04ポイント上回る1.19倍となった。	時系列でみた主要指標Ⅰ(学卒・パートを除く)	4
	Ⅱ(学卒を除きパートを含む)	5
	一般職業紹介状況(学卒・パートを除く)	6
	Ⅱ(学卒を除きパートを含む)	7
	中高年齢者等の職業紹介等状況(パートを除く)	8
	高齢者(55歳以上)の職業紹介状況(パートを除く)	9
	パートタイム職業紹介状況	10
	障害者職業紹介状況	11
	産業別・規模別一般新規求人状況	12
	産業別・規模別一般充足状況	13
	新規学卒者の職業紹介状況	14
	付属施設の業務取扱状況	15
	新卒応援ハローワーク	
	外国人雇用サービスコーナー	
	雇用保険関係(適用、求職者給付、就職促進給付、雇用継続給付)	16-18
	教育訓練給付金(一般教育訓練)給付状況	19
	教育訓練給付金(専門実践教育訓練)受給資格確認及び教育訓練支援給付金給付状況	20
	用語の説明・県内ハローワーク等一覧	21
2 求人の状況		
・ 新規求人数(原数値)は11,436で、前年同月比11.1%増加となった。		
産業別では、建設業(19.4%増)、製造業(36.8%増)、情報通信業(20.2%増)、運輸業・郵便業(4.5%増)、卸売・小売業(22.6%増)、飲食・宿泊業(12.1%減)、医療・福祉(6.9%増)、サービス業(12.5%減)となっている。		
製造業の内訳を見ると、食料品(87.4%増)、プラスチック製品(43.8%増)、金属製品(±0%)、はん用機械器具(12.9%増)、生産用機械器具製造業(54.4%増)、業務用機械器具製造業(22.9%増)、電気機械器具(2.8%減)、輸送用機械器具(74.5%増)となっている。		
・ 有効求人数(原数値)は32,652で、前年同月比7.0%減少となった。		
3 求職の状況		
・ 新規求職者数(原数値)は8,059で、前年同月比14.5%増加となった。		
・ 新規求職者(常用:パートを除く)の態様別内訳(前年同月比)を見ると、在職者は25.7%増加し、離職者は7.7%減少(うち事業主都合が10.1%減、うち自己都合が5.9%減)となっている。		
・ 有効求職者数(原数値)は28,735で、前年同月比16.7%増加となった。		
4 就職の状況		
・ 公共職業安定所の紹介による就職件数は2,082で、前年同月比26.0%増加となった。		
5 雇用保険受給者の状況		
・ 受給資格決定件数は2,448で、前年同月比0.6%減少となった。		
・ 初回受給者数は1,515で、前年同月比5.5%減少となった。		
・ 雇用保険受給者実人員は5,780で、前年同月比3.5%増加となった。		

グラフでみる対前年増減率の推移



項目	令和2年4月	5月	6月	7月	8月	9月	10月	11月	12月	令和3年1月	2月	3月	4月
新規求職	-6.4	-3.9	22.6	3.8	-1.9	1.8	1.2	2.3	-2.9	-6.9	0.4	17.0	14.5
新規求人	-19.6	-27.7	-19.3	-16.1	-35.3	-13.8	-14.2	-17.0	-21.7	-1.6	-18.5	-8.3	11.1
有効求職	-0.8	-0.4	7.1	11.9	16.1	17.7	17.7	17.9	16.2	11.3	9.2	13.2	16.7
有効求人	-13.4	-24.3	-27.5	-26.7	-25.1	-23.7	-20.8	-15.8	-18.0	-14.6	-15.7	-12.4	-7.0
就職件数	-28.3	-38.8	-22.2	-21.8	-18.4	-19.5	-11.4	-18.9	-10.7	-8.7	-3.6	5.5	26.0

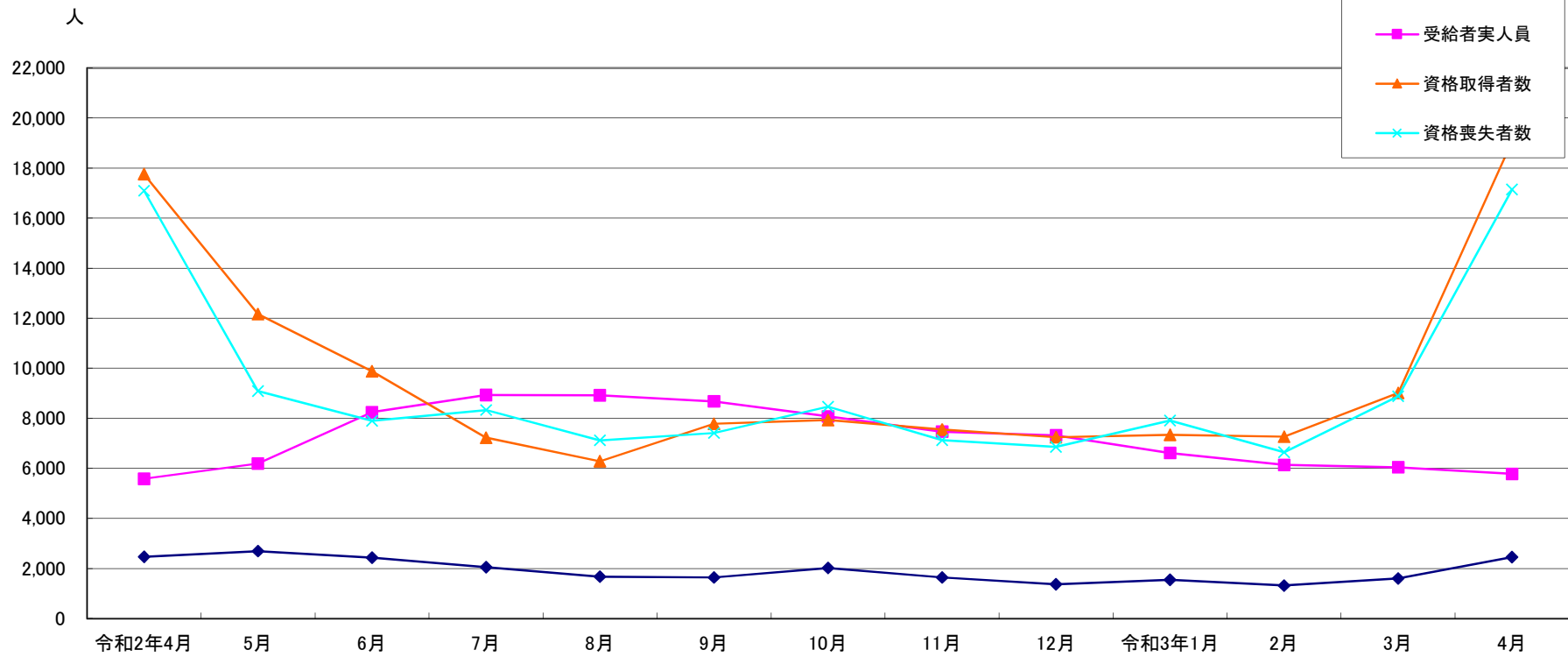
産業別新規求人数の推移(学卒を除きパートを含む)



	建設業	製造業	情報通信業	運輸業, 郵便業	卸売業, 小売業	宿泊業, 飲食業	医療, 福祉	サービス業
令和2年5月	1,112	1,196	106	468	1,006	250	3,118	815
6月	1,168	1,255	95	528	1,551	424	2,949	912
7月	1,115	1,281	82	491	1,535	528	3,154	1,076
8月	1,117	1,273	66	473	979	392	3,364	761
9月	1,278	1,490	85	621	1,749	404	3,068	941
10月	1,198	1,615	101	699	1,350	450	3,511	1,203
11月	1,202	1,490	88	550	1,308	464	3,473	863
12月	1,096	1,509	107	461	1,628	604	2,877	825
令和3年1月	1,113	1,916	81	618	1,426	356	3,724	1,063
2月	1,180	1,613	85	589	1,542	486	3,476	969
3月	1,403	1,786	70	651	1,747	613	3,115	1,064
4月	1,169	1,650	101	610	1,475	408	3,346	1,020

(注)新産業分類(平成19年11月改訂「日本標準産業分類」)に基づく区分により掲載している。

最近12か月の雇用保険関係指標の推移



	令和2年4月	5月	6月	7月	8月	9月	10月	11月	12月	令和3年1月	2月	3月	4月
受給資格決定	2,463	2,688	2,429	2,046	1,671	1,639	2,017	1,640	1,368	1,539	1,314	1,595	2,448
受給者実人員	5,583	6,194	8,240	8,929	8,923	8,674	8,075	7,468	7,320	6,615	6,138	6,039	5,780
資格取得者数	17,760	12,160	9,875	7,217	6,280	7,781	7,931	7,545	7,244	7,336	7,262	9,012	19,065
資格喪失者数	17,089	9,086	7,900	8,325	7,114	7,411	8,467	7,129	6,852	7,911	6,642	8,876	17,143

(注) 受給資格決定数は速報値のため修正があり得る

業務統計主要項目(学卒を除きパート含む)

主要指標

項目			4月	参 考			対 比		
				前月	前々月	前年同月	前月比	前年同月比	
一 般 職 業 紹 介	求 職	1 新 規	8,059	7,099	6,137	7,037	13.5	14.5	
		2 月 間 有 効	28,735	27,595	25,853	24,627	4.1	16.7	
	就 職	3 全 数	2,082	2,458	1,706	1,653	△ 15.3	26.0	
		4 うち保受給者	421	516	384	382	△ 18.4	10.2	
	求 人	5 新 規	11,436	12,127	11,568	10,291	△ 5.7	11.1	
		6 月 間 有 効	32,652	33,786	32,875	35,094	△ 3.4	△ 7.0	
	7	充 足 数	2,024	2,407	1,678	1,566	△ 15.9	29.2	
	求 人 倍 率	8 新 規 (5/1)	1.42	1.71	1.88	1.46			
		9 月間有効(6/2)	1.14	1.22	1.27	1.43			
雇 用 保 険	10	適 用 事 業 所 数	33,434	33,393	33,350	32,863	0.1	1.7	
	11	被 保 険 者 数	629,131	627,493	627,288	624,373	0.3	0.8	
	一 般	12	受 給 資 格 決 定 件 数	2,448	1,595	1,314	2,463	53.5	△ 0.6
		13	受 給 者 実 人 員 (所 定 給 付)	5,780	6,039	6,138	5,583	△ 4.3	3.5
		14	支 給 金 額 (千円)	723,080	801,806	710,562	729,594	△ 9.8	△ 0.9
	高 年 齢	15	受 給 資 格 決 定 件 数	1,183	498	386	846	137.6	39.8
		16	受 給 者 数	872	438	432	575	99.1	51.7
		17	支 給 金 額 (千円)	191,314	89,066	90,593	124,371	114.8	53.8
		短 期	18	受 給 資 格 決 定 件 数	7	3	8	3	133.3
	19		受 給 者 数	5	7	81	3	△ 28.6	66.7
	20		支 給 金 額 (千円)	825	1,448	15,319	740	△ 43.1	11.5

項 目	鉱工業生産指数 (鉱工業計)		常用雇用指数 (産業計)		所定外労働時間 (産業計)		企業倒産		完全失業者数 (全 国)	
	平成27年 =100 (原数値)	前 年 同 月 比	規 模 30 人 以 上 平成27年 =100	前 年 同 月 比	規 模 30 人 以 上	前 年 同 月 比	負債額 1000万 以上	前 年 同 月 差	万人	完全失業率 (季調値)
年 月										
平成29年	103.5	2.0	101.4	0.9	13.2	1.1	99	12	190	2.8
平成30年	104.6	1.1	104.6	3.2	13.9	5.9	106	7	166	2.4
令和元年	100.2	△ 4.2	103.6	△ 1.0	13.2	△ 4.9	88	△ 18	162	2.4
令和2年	93.0	△ 7.2	98.8	△ 4.6	11.9	△ 9.8	83	△ 5	191	2.8
令和2年2月	98.8	2.9	100.0	△ 3.3	13.2	△ 0.8	9	5	159	2.4
3月	105.5	△ 2.0	99.9	△ 2.5	13.5	△ 0.8	6	△ 7	176	2.5
4月	96.4	△ 1.9	98.7	△ 6.2	11.7	△ 15.3	14	4	189	2.6
5月	58.7	△ 38.5	99.4	△ 4.9	9.1	△ 34.1	2	△ 7	198	2.8
6月	77.5	△ 23.8	99.4	△ 5.1	10.2	△ 23.3	8	△ 1	195	2.8
7月	95.2	△ 15.1	98.1	△ 5.8	11.3	△ 14.4	11	4	197	2.9
8月	90.1	0.0	99.7	△ 4.3	10.5	△ 17.3	10	4	206	3.0
9月	100.5	△ 2.1	100.1	△ 3.4	12.3	△ 6.2	2	△ 2	210	3.0
10月	101.9	△ 5.9	99.2	△ 3.9	13.1	0.8	6	3	215	3.1
11月	97.8	△ 8.4	95.6	△ 7.4	12.8	△ 3.7	4	△ 7	195	3.0
12月	100.7	△ 15.0	95.5	△ 7.3	13.3	3.9	5	0	194	3.0
令和3年1月	85.4	△ 8.1	101.5	1.7	12.8	3.2	4	△ 2	197	2.9
2月	108.7	10.1	100.4	0.4	12.1	△ 7.6	4	△ 5	194	2.9
3月	112.2	6.5	99.8	△ 0.1	13.6	0.8	8	2	188	2.6
4月	-	-	-	-	-	-	2	△ 12	209	2.8
資料出所	県 統 計 課						帝国データバンク		総務省統計局	

※完全失業率の年平均は、実数である。
 ※表中「-」は、月報作成時には未公表のものである。
 ※年の数値は速報値

時系列でみた主要指標 I (学卒・パートを除く)

項目 年度・月別	A 一般職業紹介状況												B Aのうち中高年齢者						C 一般求職者給付				
	1 新規求職		2 月間有効求職		3 新規求人		4 月間有効求人		5 就職		求人倍率		6 新規求職		7 月間有効求職		8 就職		新規求職者 中に占める 中高年の 割合 6/1*100	受給資格 決定件数		受給者実人員	
	前年 同月比	前年 同月比	前年 同月比	前年 同月比	前年 同月比	前年 同月比	新規	月間 有効	前年 同月比	前年 同月比	前年 同月比	前年 同月比	前年 同月比	前年 同月比	前年 同月比	前年 同月比	前年 同月比	前年 同月比					
平成27年度	4,557	△ 5.0	17,942	△ 6.2	7,068	4.1	19,564	3.7	1,468	△ 4.5	1.55	1.09	1,509	△ 2.1	6,542	△ 3.3	466	1.7	33.1	1,611	△ 4.3	5,749	△ 5.8
平成28年度	4,285	△ 6.0	16,866	△ 6.0	7,607	7.6	21,321	9.0	1,379	△ 6.1	1.78	1.26	1,467	△ 2.8	6,247	△ 4.5	449	△ 3.6	34.2	1,529	△ 5.1	5,202	△ 9.5
平成29年度	4,027	△ 6.0	15,671	△ 7.1	7,811	2.7	22,267	4.4	1,271	△ 7.8	1.94	1.42	1,459	△ 0.5	6,021	△ 3.6	437	△ 2.7	36.2	1,459	△ 4.6	4,865	△ 6.5
平成30年度	3,807	△ 4.8	14,756	△ 5.7	8,066	3.2	23,201	4.7	1,207	△ 3.5	2.12	1.57	1,469	1.6	5,928	△ 1.3	441	3.3	38.6	1,392	△ 4.6	4,639	△ 4.6
令和元年度	3,862	1.4	15,084	2.2	7,619	△ 5.5	22,191	△ 4.4	1,100	△ 8.9	1.97	1.47	1,589	8.2	6,442	8.7	438	△ 0.7	41.1	1,504	8.0	5,353	15.4
令和2年度	3,993	3.4	17,264	14.5	6,418	△ 15.8	18,525	△ 16.5	877	△ 20.3	1.61	1.07	1,768	11.3	8,101	25.8	370	△ 15.5	44.3	1,867	21.9	7,213	35.0
令和2 年4月	4,430	1.4	15,818	2.7	5,851	△ 20.3	20,065	△ 12.8	937	△ 26.6	1.32	1.27	2,082	11.0	7,311	14.2	361	△ 25.6	47.0	2,463	21.2	5,583	29.1
5月	3,743	△ 2.7	15,679	3.7	5,880	△ 28.8	17,320	△ 21.7	669	△ 40.9	1.57	1.10	1,683	9.6	7,312	14.8	289	△ 34.0	45.0	2,688	50.3	6,194	32.7
6月	4,674	24.1	16,802	12.3	6,036	△ 16.6	16,898	△ 23.2	798	△ 28.8	1.29	1.01	2,011	37.6	7,778	23.1	356	△ 20.4	43.0	2,429	64.7	8,240	72.7
7月	4,242	4.9	17,691	16.1	6,135	△ 15.7	17,275	△ 21.6	862	△ 26.1	1.45	0.98	1,839	15.7	8,146	27.7	353	△ 24.2	43.4	2,046	35.7	8,929	70.8
8月	3,619	0.9	18,108	19.6	5,945	△ 31.4	17,411	△ 22.3	818	△ 23.0	1.64	0.96	1,556	13.1	8,327	33.3	339	△ 16.3	43.0	1,671	23.2	8,923	69.1
9月	3,856	3.5	18,339	21.5	6,574	△ 11.3	17,945	△ 20.4	870	△ 24.0	1.70	0.98	1,650	14.8	8,429	34.2	372	△ 16.8	42.8	1,639	18.2	8,674	63.9
10月	4,025	0.9	18,399	21.1	6,909	△ 7.0	18,860	△ 15.7	1,015	△ 12.3	1.72	1.03	1,748	9.0	8,603	35.2	404	△ 12.9	43.4	2,017	19.5	8,075	52.1
11月	3,521	6.5	17,785	21.0	6,592	△ 15.9	19,204	△ 12.3	801	△ 25.8	1.87	1.08	1,618	20.5	8,484	36.3	332	△ 24.4	46.0	1,640	27.2	7,468	29.7
12月	3,169	△ 4.7	16,792	18.2	5,980	△ 19.5	18,723	△ 14.3	829	△ 14.5	1.89	1.11	1,399	△ 9.4	8,049	28.8	354	△ 11.3	44.1	1,368	0.8	7,320	20.4
令和3 年1月	4,089	△ 6.7	16,802	13.6	7,239	1.9	19,093	△ 12.3	759	△ 13.5	1.77	1.14	1,832	△ 0.5	8,071	23.2	321	△ 15.1	44.8	1,539	9.5	6,615	5.9
2月	3,966	△ 0.6	16,991	10.6	6,955	△ 15.3	19,464	△ 12.9	912	△ 8.8	1.75	1.15	1,795	5.0	8,166	19.8	395	△ 0.5	45.3	1,314	△ 1.2	6,138	9.6
3月	4,579	13.9	17,960	13.8	6,922	△ 4.1	20,046	△ 8.6	1,248	2.5	1.51	1.12	2,002	14.2	8,533	20.1	561	13.1	43.7	1,595	11.2	6,039	6.2
4月	4,524	2.1	17,950	13.5	6,619	13.1	19,407	△ 3.3	1,072	14.4	1.46	1.08	2,131	2.4	8,642	18.2	473	31.0	47.1	2,448	△ 0.6	5,780	3.5
令和3年度	4,524	2.1	17,950	13.5	6,619	13.1	19,407	△ 3.3	1,072	14.4	1.46	1.08	2,131	2.4	8,642	18.2	473	31.0	47.1	2,448	20.4	5,780	33.7

(注)年度数値は、月平均である。

(注)受給資格決定数は速報値のため修正があり得る

時系列でみた主要指標Ⅱ（学卒を除きパートを含む）

項目 年度・月別	一般職業紹介状況											求人倍率								
	1 新規求職		2 月間有効求職		3 新規求人		4 月間有効求人		5 紹介件数		6 就職件数		原数値				季節調整値			
	前年 同月比	前年 同月比	前年 同月比	前年 同月比	前年 同月比	前年 同月比	前年 同月比	前年 同月比	前年 同月比	前年 同月比	前年 同月比	前年 同月比	本 県		全 国		本 県		全 国	
													新規	有効	新規	有効	新規	有効	新規	有効
平成27年度	6,700	△ 4.7	26,595	△ 4.9	12,373	4.8	34,005	5.2	10,163	△ 10.0	2,440	△ 3.1	1.85	1.28	1.86	1.23				
平成28年度	6,452	△ 3.7	25,492	△ 4.1	13,549	9.5	37,829	11.2	9,472	△ 6.8	2,351	△ 3.6	2.10	1.48	2.08	1.39				
平成29年度	6,129	△ 5.0	24,141	△ 5.3	13,840	2.1	39,207	3.6	8,256	△ 12.8	2,220	△ 5.6	2.26	1.62	2.29	1.54				
平成30年度	5,912	△ 3.5	23,091	△ 4.3	14,027	1.4	40,067	2.2	7,665	△ 7.2	2,155	△ 2.9	2.37	1.74	2.42	1.62				
令和元年度	6,019	1.8	23,788	3.0	13,526	△ 3.6	39,020	△ 2.6	7,279	△ 5.0	1,988	△ 7.7	2.25	1.64	2.35	1.55				
令和2年度	6,117	1.6	26,448	11.2	10,905	△ 19.4	31,223	△ 20.0	6,626	△ 9.0	1,648	△ 17.1	1.78	1.18	1.90	1.10				
令和2年4月	7,037	△ 6.4	24,627	△ 0.8	10,291	△ 19.6	35,094	△ 13.4	5,818	△ 24.3	1,653	△ 28.3	1.46	1.43	1.40	1.23	1.97	1.50	1.81	1.30
5月	5,699	△ 9.0	24,282	△ 1.7	9,359	△ 40.2	29,595	△ 25.7	4,926	△ 34.9	1,264	△ 42.3	1.64	1.22	1.79	1.10	1.79	1.33	1.91	1.18
6月	7,272	22.6	26,117	7.1	10,449	△ 19.3	28,351	△ 27.5	7,194	△ 8.8	1,607	△ 22.2	1.44	1.09	1.74	1.05	1.52	1.19	1.71	1.12
7月	6,383	3.8	27,054	11.9	10,697	△ 16.1	28,860	△ 26.7	6,968	△ 12.0	1,656	△ 21.8	1.68	1.07	1.80	1.05	1.63	1.14	1.70	1.09
8月	5,375	△ 1.9	27,537	16.1	9,601	△ 35.3	28,936	△ 25.1	5,814	△ 13.7	1,458	△ 18.4	1.79	1.05	1.95	1.03	1.63	1.10	1.83	1.05
9月	5,990	1.8	27,947	17.7	11,258	△ 13.8	29,994	△ 23.7	6,894	△ 9.6	1,656	△ 19.5	1.88	1.07	2.06	1.03	1.91	1.10	1.97	1.04
10月	6,233	1.2	28,219	17.7	11,848	△ 14.2	31,384	△ 20.8	7,117	△ 5.5	1,856	△ 11.4	1.90	1.11	1.97	1.06	1.94	1.12	1.84	1.04
11月	5,225	2.3	27,239	17.9	10,963	△ 17.0	32,119	△ 15.8	6,084	△ 12.1	1,557	△ 18.9	2.10	1.18	2.20	1.09	1.83	1.13	2.04	1.05
12月	4,715	△ 2.9	25,546	16.2	10,457	△ 21.7	31,559	△ 18.0	5,370	△ 9.0	1,498	△ 10.7	2.22	1.24	2.40	1.13	2.03	1.12	2.11	1.05
令和3年1月	6,233	△ 6.9	25,354	11.3	12,247	△ 1.6	32,124	△ 14.6	6,347	2.0	1,409	△ 8.7	1.96	1.27	2.00	1.15	2.00	1.16	2.03	1.10
2月	6,137	0.4	25,853	9.2	11,568	△ 18.5	32,875	△ 15.7	7,924	4.0	1,706	△ 3.6	1.88	1.27	1.93	1.15	1.69	1.16	1.88	1.09
3月	7,099	17.0	27,595	13.2	12,127	△ 8.3	33,786	△ 12.4	9,061	17.1	2,458	5.5	1.71	1.22	1.82	1.12	1.78	1.15	1.99	1.10
4月	8,059	14.5	28,735	16.7	11,436	11.1	32,652	△ 7.0	7,524	29.3	2,082	26.0	1.42	1.14	1.41	1.04	1.93	1.19	1.82	1.09
令和3年度	8,059	14.5	28,735	16.7	11,436	11.1	32,652	△ 7.0	7,524	29.3	2,082	26.0	1.42	1.14						

(注)年度数値は、月平均である。

一般職業紹介状況(学卒・パートを除く)

項目 安定所別	A 新規求職 申込件数	B 月間有効 求職者数	C 紹介件数	D 就職件数	E 4のうち管外就職		F 4のうち 保 受給者の 就職件数	G 新 規 求 人 数	H 月間有効 求 人 数	I 充 足 数	J Iのうち他県 からの 充足数	比 率			
	1 全 数	2 全 数	3 全 数	4 全 数	5 県内	6 県外						新規求職 対前年同月 増 減 率	新規求人 対前年同月 増 減 率	新規求 人倍率 (G/1)	有 効 求 人倍率 (H/2)
前年同月	4,430	15,818	3,851	937	274	149	260	5,851	20,065	863	85	1.4	△ 20.3	1.32	1.27
前 月	4,579	17,960	5,647	1,248	366	199	328	6,922	20,046	1,200	140	13.9	△ 4.1	1.51	1.12
4月	4,524	17,950	4,699	1,072	323	172	271	6,619	19,407	1,035	119	2.1	13.1	1.46	1.08
前 橋	812	3,226	858	195	72	28	49	1,192	3,095	176	13	7.5	30.8	1.47	0.96
高 崎	792	2,938	897	173	46	21	38	1,483	4,357	208	20	2.2	12.3	1.87	1.48
(安 中)	91	373	78	29	6	5	6	196	521	21	0	△ 15.7	49.6	2.15	1.40
桐 生	327	1,340	345	96	40	16	25	500	1,316	65	6	8.3	44.1	1.53	0.98
伊勢崎	579	2,310	584	111	40	23	44	712	2,337	112	14	3.4	△ 13.8	1.23	1.01
太 田	634	2,644	838	137	43	25	36	733	2,377	139	26	1.8	19.6	1.16	0.90
館 林	381	1,661	294	63	7	26	22	565	1,630	75	23	△ 2.1	9.5	1.48	0.98
沼 田	200	706	164	67	15	11	16	269	713	47	1	7.5	40.8	1.35	1.01
富 岡	141	526	143	35	10	1	5	233	819	38	1	△ 7.8	△ 17.4	1.65	1.56
藤 岡	212	826	183	49	13	7	9	290	846	54	12	3.4	5.1	1.37	1.02
渋 川	256	992	237	72	28	6	16	260	812	64	1	1.6	0.8	1.02	0.82
(中之条)	99	408	78	45	3	3	5	186	584	36	2	△ 18.9	3.9	1.88	1.43
年度累計	4,524	17,950	4,699	1,072	323	172	271	6,619	19,407	1,035	119	2.1	13.1	1.46	1.08

一般職業紹介状況(学卒を除きパートを含む)

項目 安定所別	A 新規求職 申込件数	B 月間有効 求職者数	C 紹介件数	D 就職件数	E 4のうち 保 受給者の 就職件数	F 新 規 求 人 数	G 月間有効 求 人 数	H 充 足 数	比 率			
	1 全 数	2 全 数	3 全 数	4 全 数					新規求職 対前年同月 増 減 率	新規求人 対前年同月 増 減 率	新規求人 人 倍 率 (F/A)	有効求人 人 倍 率 (G/B)
前年同月	7,037	24,627	5,818	1,653	382	10,291	35,094	1,566	△ 6.4	△ 19.6	1.46	1.43
前 月	7,099	27,595	9,061	2,458	516	12,127	33,786	2,407	17.0	△ 8.3	1.71	1.22
4月	8,059	28,735	7,524	2,082	421	11,436	32,652	2,024	14.5	11.1	1.42	1.14
前 橋	1,458	5,185	1,367	384	71	2,038	5,388	384	23.1	22.9	1.40	1.04
高 崎	1,345	4,668	1,380	310	59	2,523	7,132	356	11.7	9.5	1.88	1.53
(安 中)	196	692	149	75	10	333	916	58	4.8	32.1	1.70	1.32
桐 生	626	2,151	571	193	47	870	2,300	150	15.9	38.1	1.39	1.07
伊勢崎	962	3,470	908	206	63	1,143	3,650	209	20.6	△ 11.7	1.19	1.05
太 田	1,126	4,148	1,215	242	49	1,182	3,729	235	14.1	29.2	1.05	0.90
館 林	658	2,559	491	129	32	1,064	2,826	136	15.6	△ 7.2	1.62	1.10
沼 田	352	1,264	321	169	28	558	1,319	140	△ 0.3	54.6	1.59	1.04
富 岡	270	913	259	92	15	471	1,461	89	5.5	△ 5.4	1.74	1.60
藤 岡	371	1,321	292	81	16	462	1,527	98	9.8	4.8	1.25	1.16
渋 川	501	1,696	431	133	26	461	1,379	112	20.1	△ 11.9	0.92	0.81
(中之条)	194	668	140	68	5	331	1,025	57	△ 4.9	23.5	1.71	1.53
年度累計	8,059	28,735	7,524	2,082	421	11,436	32,652	2,024	14.5	11.1	1.42	1.14

中高年齢者等の職業紹介等状況(パートを除く)

安定所別 項目	新規求職 申込件数		月間有効 求職者数	紹介件数	就職件数		5 新 規 求 人 数	6 月間有効 求 人 数	比 率				
	1 全 数	1のうち保	2 全 数	3 全 数	4 全 数	4のうち保			新規求職者 中に占める 中高年の割合	新規求職 対前年同月 増 減 率	新規求人 対前年同月 増 減 率	新規求人 倍 率 (5/1)	有効求人 倍 率 (6/2)
前年同月	2,082	693	7,311	1,606	361	112	2,116	7,419	(29.6) 47.0	11.0	△ 21.7	1.02	1.01
前 月	2,002	445	8,533	2,584	561	129	2,353	6,847	(28.2) 43.7	14.2	△ 12.0	1.18	0.80
4月	2,131	445	8,642	2,093	473	129	2,353	6,847	(26.4) 47.1	2.4	11.2	1.10	0.79
前 橋	368	74	1,498	392	86	20	378	1,081	(25.2) 45.3	12.5	21.9	1.03	0.72
高 崎	331	76	1,293	364	77	19	479	1,587	(24.6) 41.8	4.4	△ 3.2	1.45	1.23
(安 中)	54	6	196	38	12	6	54	156	(27.6) 59.3	△ 12.9	12.5	1.00	0.80
桐 生	153	36	693	165	44	12	182	422	(24.4) 46.8	3.4	46.8	1.19	0.61
伊勢崎	279	81	1,140	271	52	19	361	892	(29.0) 48.2	△ 2.8	13.5	1.29	0.78
太 田	272	62	1,213	341	56	19	250	770	(24.2) 42.9	2.3	39.7	0.92	0.63
館 林	185	56	866	132	27	13	197	557	(28.1) 48.6	△ 6.1	△ 0.5	1.06	0.64
沼 田	114	7	352	73	23	7	77	289	(32.4) 57.0	32.6	8.5	0.68	0.82
富 岡	77	11	269	79	13	2	75	326	(28.5) 54.6	△ 4.9	△ 34.8	0.97	1.21
藤 岡	108	16	412	91	26	1	127	283	(29.1) 50.9	0.9	29.6	1.18	0.69
渋 川	136	14	488	111	34	8	103	269	(27.1) 53.1	△ 0.7	3.0	0.76	0.55
(中之条)	54	6	222	36	23	3	70	215	(27.8) 54.5	△ 19.4	16.7	1.30	0.97
年度累計	2,131	445	8,642	2,093	473	129	2,353	6,847	(26.4) 47.1	2.4	11.2	1.10	0.79

(注) ()内は、パートを含めた新規求職者中に占める中高年の割合である。求人数及び求人倍率は、「求人均等配分方式」による数値である。

高齢者(55歳以上)の職業紹介状況(パートを除く)

安定所別 項目	新規求職 申込件数		月間有効 求職者数	紹介件数	就職件数		5 新規 求人数	6 月間有効 求人数	比 率				
	1		2	3	4				新規求職者 中に占める 高齢者の割合	新規求職 対前年同月 増減率	新規求人 対前年同月 増減率	新規求人 倍率 (5/1)	有効求人 倍率 (6/2)
	全数	1のうち保	全数	全数	全数	4のうち保							
前年同月	1,098	366	3,615	652	155	39	1,085	3,910	(15.6) 24.8	15.6	△ 25.5	0.99	1.08
前 月	930	191	4,185	1,056	226	51	1,107	3,235	(13.1) 20.3	12.0	△ 22.0	1.19	0.77
4月	1,159	358	4,353	842	218	48	1,074	3,129	(14.4) 25.6	5.6	△ 1.0	0.93	0.72
前 橋	187	65	736	152	32	7	190	495	(12.8) 23.0	3.9	27.5	1.02	0.67
高 崎	175	43	601	134	31	5	253	726	(13.0) 22.1	10.1	2.8	1.45	1.21
(安 中)	25	10	95	16	7	1	29	76	(12.8) 27.5	△ 24.2	3.6	1.16	0.80
桐 生	91	34	367	78	22	7	74	208	(14.5) 27.8	16.7	7.2	0.81	0.57
伊勢崎	147	55	592	96	21	7	115	379	(15.3) 25.4	2.1	△ 29.0	0.78	0.64
太 田	125	33	538	134	21	5	95	352	(11.1) 19.7	△ 2.3	18.8	0.76	0.65
館 林	106	43	440	55	15	6	110	282	(16.1) 27.8	1.9	△ 5.2	1.04	0.64
沼 田	80	28	216	44	14	2	43	113	(22.7) 40.0	70.2	22.9	0.54	0.52
富 岡	51	17	153	25	6	2	43	137	(18.9) 36.2	8.5	△ 35.8	0.84	0.90
藤 岡	64	11	220	38	11	1	48	133	(17.3) 30.2	12.3	4.3	0.75	0.60
洪 川	74	14	257	48	20	5	40	120	(14.8) 28.9	0.0	△ 31.0	0.54	0.47
(中之条)	34	5	138	22	18	0	34	108	(17.5) 34.3	△ 27.7	17.2	1.00	0.78
年度累計	1,159	358	4,353	842	218	48	1,074	3,129	(14.4) 25.6	5.6	△ 1.0	0.93	0.72

(注) ()内は、パートを含めた新規求職者中に占める高齢者の割合である。求人数及び求人倍率は、「求人均等配分方式」による数値である。

パートタイム職業紹介状況

安定所別	項目	新規求職 申込件数	月間有効 求職者数	紹介件数	就職件数	新規 求人数	月間有効 求人数
	前年同月	2,607	8,809	1,967	716	4,440	15,029
	前 月	2,520	9,635	3,414	1,210	5,205	13,740
	4月	3,535	10,785	2,825	1,010	4,817	13,245
	前 橋	646	1,959	509	189	846	2,293
	高 崎	553	1,730	483	137	1,040	2,775
	(安 中)	105	319	71	46	137	395
	桐 生	299	811	226	97	370	984
	伊勢崎	383	1,160	324	95	431	1,313
	太 田	492	1,504	377	105	449	1,352
	館 林	277	898	197	66	499	1,196
	沼 田	152	558	157	102	289	606
	富 岡	129	387	116	57	238	642
	藤 岡	159	495	109	32	172	681
	渋 川	245	704	194	61	201	567
	(中之条)	95	260	62	23	145	441
	年度累計	3,535	10,785	2,825	1,010	4,817	13,245

障害者職業紹介状況

項目 安定所別	新規求職申込件数				紹介件数				就職件数				新規登録者数				期末現在登録者数 (月 末)			
	身体	知的	精神	その他	身体	知的	精神	その他	身体	知的	精神	その他	身体	知的	精神	その他	身体	知的	精神	その他
前年同月	85	28	99	16	85	24	151	27	43	66	57	13	32	6	35	11	6,828	4,275	4,425	637
前 月	89	34	144	37	143	38	252	63	36	15	51	22	34	6	47	17	7,133	4,480	4,839	852
4月	115	61	132	24	111	37	207	25	31	69	75	18	55	25	63	16	7,186	4,504	4,896	868
前 橋	24	6	23	4	14	9	35	3	7	3	7	3	12	0	11	1	892	547	591	202
高 崎	21	10	22	8	26	9	36	3	0	24	11	6	8	1	9	7	1,012	732	1,008	185
(安 中)	5	2	7	0	4	3	5	0	4	1	10	0	1	0	5	0	279	110	198	20
桐 生	5	4	11	1	9	2	22	1	1	15	7	1	4	1	8	1	691	528	353	42
伊勢崎	14	25	22	4	19	2	24	6	2	0	6	2	5	20	8	3	740	419	535	146
太 田	8	3	16	3	7	2	31	5	3	7	12	3	6	0	7	2	869	607	505	71
館 林	14	2	5	3	7	4	25	0	4	9	6	1	7	0	1	1	759	413	471	51
沼 田	6	2	1	0	7	2	6	2	4	1	5	1	3	1	1	0	404	186	229	30
富 岡	3	0	6	0	7	2	4	2	4	2	4	0	2	0	2	0	342	175	237	22
藤 岡	2	1	7	0	3	0	10	0	0	0	2	0	1	1	6	0	374	222	302	29
渋 川	6	5	8	1	6	1	6	1	2	4	1	1	3	1	3	1	609	410	360	53
(中之条)	7	1	4	0	2	1	3	2	0	3	4	0	3	0	2	0	215	155	107	17
年度累計	115	61	132	24	111	37	207	25	31	69	75	18	55	25	63	16				

産業別・規模別一般新規求人状況(学卒を除きパートを含む)

前月	前年同月	当月	対前月比	対前年同月比	構成比	産業別	計	前橋	高崎	(安中)	桐生	伊勢崎	太田	館林	沼田	富岡	藤岡	渋川	(中之条)
194	170	190	△ 2.1	11.8	1.7	A. 農、林、漁業	190	13	3	3	7	1	12	10	90	8	3	14	26
2	6	12	500.0	100.0	0.1	C 鉱業、採石業、砂利採取業	12	0	0	1	6	1	0	0	0	0	4	0	0
1,403	979	1,169	△ 16.7	19.4	10.2	D 建設業	1,169	163	344	44	72	99	110	64	71	16	59	97	30
1,786	1,206	1,650	△ 7.6	36.8	14.4	E 製造業	1,650	159	208	56	165	233	240	209	44	78	153	76	29
292	198	371	27.1	87.4	3.2	09 食料品製造業	371	71	40	3	24	64	31	58	9	3	25	35	8
24	27	21	△ 12.5	△ 22.2	0.2	10 飲料・たばこ・飼料製造業	21	0	7	1	0	1	0	0	6	0	0	6	0
31	33	24	△ 22.6	△ 27.3	0.2	11 繊維工業	24	6	0	0	10	0	4	3	0	0	0	0	1
26	9	12	△ 53.8	33.3	0.1	12 木材・木製品製造業(家具を除く)	12	1	0	0	2	0	0	1	3	1	3	1	0
8	26	21	162.5	△ 19.2	0.2	13 家具・装備品製造業	21	10	1	0	0	0	0	1	4	5	0	0	0
19	17	32	68.4	88.2	0.3	14 パルプ・紙・紙加工品製造業	32	4	3	0	9	7	3	5	0	0	1	0	0
11	10	5	△ 54.5	△ 50.0	0.0	15 印刷・関連連業	5	2	1	0	0	1	0	1	0	0	0	0	0
86	66	31	△ 64.0	△ 53.0	0.3	16 化学工業	31	0	4	1	0	1	0	22	0	0	1	2	0
0	0	2	--	--	0.0	17 石油製品・石炭製品製造業	2	0	0	0	0	0	2	0	0	0	0	0	0
166	96	138	△ 16.9	43.8	1.2	18 プラスチック製品製造業(別掲を除く)	138	7	5	15	21	15	37	13	4	6	11	3	1
20	5	3	△ 85.0	△ 40.0	0.0	19 ゴム製品製造業	3	1	0	0	0	0	0	2	0	0	0	0	0
40	21	41	2.5	95.2	0.4	21 窯業・土石製品製造業	41	0	0	0	1	0	2	4	10	0	10	6	8
26	7	43	65.4	514.3	0.4	22 鉄鋼業	43	4	2	0	6	0	27	0	0	1	2	1	0
22	19	14	△ 36.4	△ 26.3	0.1	23 非鉄金属製造業	14	2	4	2	4	1	1	0	0	0	0	0	0
219	133	133	△ 39.3	0.0	1.2	24 金属製品製造業	133	10	16	5	5	23	32	18	0	15	9	0	0
144	101	114	△ 20.8	12.9	1.0	25 はん用機械器具製造業	114	5	9	13	4	30	25	8	2	0	18	0	0
76	68	105	38.2	54.4	0.9	26 生産用機械器具製造業	105	2	3	2	15	18	7	14	1	4	39	0	0
48	35	43	△ 10.4	22.9	0.4	27 業務用機械器具製造業	43	3	4	0	9	4	2	11	0	3	0	7	0
30	23	27	△ 10.0	17.4	0.2	28 電子部品・デバイス・電子回路製造業	27	0	11	5	0	0	4	0	0	1	2	4	0
132	145	141	6.8	△ 2.8	1.2	29 電気機械器具製造業	141	10	27	3	17	18	17	14	1	11	9	6	8
31	23	34	9.7	47.8	0.3	30 情報通信機械器具製造業	34	0	3	1	6	0	8	2	0	14	0	0	0
267	106	185	△ 30.7	74.5	1.6	31 輸送用機械器具製造業	185	10	10	3	29	42	23	32	4	9	17	3	3
68	38	110	61.8	189.5	1.0	20.32 その他の製造業	110	11	58	2	3	8	15	0	0	5	6	2	0
5	13	14	180.0	7.7	0.1	F 電気・ガス・熱供給・水道業	14	7	2	0	1	2	2	0	0	0	0	0	0
70	84	101	44.3	20.2	0.9	G 情報通信業	101	16	60	0	7	0	15	0	3	0	0	0	0
651	584	610	△ 6.3	4.5	5.3	H 運輸業、郵便業	610	53	99	7	40	103	78	123	37	7	22	11	30
1,747	1,203	1,475	△ 15.6	22.6	12.9	I 卸売業、小売業	1,475	511	298	19	92	71	113	227	59	15	23	34	13
72	177	97	34.7	△ 45.2	0.8	J 金融業、保険業	97	38	14	13	16	4	5	0	0	0	7	0	
228	180	197	△ 13.6	9.4	1.7	K 不動産業、物品賃貸業	197	28	34	1	7	11	102	4	1	0	3	0	6
263	228	289	9.9	26.8	2.5	L 学術研究、専門・技術サービス業	289	72	83	0	33	44	21	12	0	8	3	6	7
613	464	408	△ 33.4	△ 12.1	3.6	M 宿泊業、飲食サービス業	408	31	71	40	34	20	72	22	28	0	6	34	50
408	308	423	3.7	37.3	3.7	N 生活関連サービス業、娯楽業	423	31	179	13	21	41	10	33	26	8	7	29	25
161	147	234	45.3	59.2	2.0	O 教育、学習支援業	234	88	39	4	7	57	23	5	2	1	2	6	0
3,115	3,129	3,346	7.4	6.9	29.3	P 医療、福祉	3,346	510	859	99	266	328	322	146	125	317	157	120	97
38	51	42	10.5	△ 17.6	0.4	Q 複合サービス事業	42	16	5	0	10	0	4	0	0	2	0	2	3
1,064	1,166	1,020	△ 4.1	△ 12.5	8.9	R サービス業(他に分類されないもの)	1,020	223	215	33	71	123	41	204	59	5	17	21	8
307	196	159	△ 48.2	△ 18.9	1.4	S、T 公務、その他	159	79	10	0	15	5	12	5	13	6	3	4	7
12,127	10,291	11,436	△ 5.7	11.1	100.0	合計	11,436	2,038	2,523	333	870	1,143	1,182	1,064	558	471	462	461	331
7,337	6,125	7,186	△ 2.1	17.3	62.8	29人以下	7,186	1,182	1,814	205	526	708	801	588	353	293	270	289	157
3,394	2,787	2,891	△ 14.8	3.7	25.3	30～99人	2,891	566	515	83	252	256	291	229	175	140	148	117	119
960	893	976	1.7	9.3	8.5	100～299人	976	193	151	35	64	85	73	220	20	20	36	48	31
298	297	237	△ 20.5	△ 20.2	2.1	300～499人	237	47	23	10	13	62	5	26	5	13	8	1	24
109	136	108	△ 0.9	△ 20.6	0.9	500～999人	108	23	18	0	14	27	9	1	5	5	0	6	0
29	53	38	31.0	△ 28.3	0.3	1,000人～	38	27	2	0	1	5	3	0	0	0	0	0	0

(注)新産業分類(平成19年11月改訂「日本標準産業分類」)に基づく区分により掲載している。

新規学卒者の職業紹介状況(令和3年3月卒)

項 目	安定所別		前橋	高崎	(安中)	桐生	伊勢崎	太田	館林	沼田	富岡	藤岡	渋川	(中之条)	前年実績	
	前年同月	3年4月														
	末現在	末現在														
中 学	1 求人数	0	0	0	0	0	0	0	0	0	0	0	0	0	0	
	2 求職者数	14	12	4	0	1	1	2	3	0	0	0	0	0	1	8
	3 就職者数	12	10	4	0	1	0	2	3	0	0	0	0	0	0	6
	4 求人倍率 (1/2)	0.00	0.00	0.00	--	0.00	0.00	0.00	0.00	--	--	--	--	--	0.00	0.00
	5 就職率 (3/2×100)	85.7	83.3	100.0	--	100.0	0.0	100.0	100.0	--	--	--	--	--	0.0	75.0
高 校	1 求人数	9,429	7,529	1,185	1,438	217	461	726	1,285	684	329	367	286	293	258	5,634
	2 求職者数	3,174	2,695	388	389	142	369	292	285	200	121	98	200	144	67	3,204
	3 就職者数	3,168	2,676	382	389	142	361	291	284	200	121	98	200	144	64	3,204
	4 求人倍率 (1/2)	2.97	2.79	3.05	3.70	1.53	1.25	2.49	4.51	3.42	2.72	3.74	1.43	2.03	3.85	1.76
	5 就職率 (3/2×100)	99.8	99.3	98.5	100.0	100.0	97.8	99.7	99.6	100.0	100.0	100.0	100.0	100.0	95.5	100.0

(注1) 「2 求職者数」は、学校又は安定所の紹介を希望する求職者をいう。

(注2) 「3 就職者数」は、学校又は安定所の紹介による就職決定者数をいう。

(注3) 「前年実績」は、令和2年3月卒の学校又は安定所の紹介による最終数である。

新卒応援ハローワーク取扱状況

区分	項目	来所者数	求職	就職
大学等		196	60	43
	うち既卒者	107	32	35
年度累計		196	60	43
高校		52	13	20
	うち既卒者	49	11	19
年度累計		52	13	20
中学		4	4	1
	うち既卒者	4	4	1
年度累計		4	4	1
その他若年者		0	0	0
年度累計		0	0	0

※大学等には、大学院、短大、高専、専修、公共職業能力開発施設を含む。

※「既卒者」とは、学校卒業者で新規学卒者扱いでの就職を希望する者で、同一の事業主の元で正規雇用され、引き続き1年以上雇用保険被保険者であった期間がない者。

※その他若年者は学生、既卒者以外の若年者をいう。

外国人雇用サービスコーナー取扱状況

区分	項目	新規求職	相談件数	紹介件数	就職件数	有効求職
前 橋	当月分	27	75	15	4	119
	年度累計	27	75	15	4	
伊勢崎	当月分	109	652	60	13	480
	年度累計	109	652	60	13	
太 田	当月分	77	684	112	25	584
	年度累計	77	684	112	25	
館 林	当月分	94	504	11	2	462
	年度累計	94	504	11	2	

雇用保険関係

項目 安定所別	適用関係											求職者給付関係										
	事業所			被保険者				事務組合				一般被保険者					付保者					
	1 全数	2 新規加入	3 廃止脱退	4 全数	5 資格取得	6 資格喪失	7 6のうち事業主都合による解雇	8 解雇率 7/6×100	9 組合	10 委託事業所	11 被保険者	12 離職票 交付件数	13 受給資格決定 件数	14 初回受給者数	15 うち特定	16 受給者実人員	17 うち特定	18 実人員 訓練延長 給付	19 技能習得 受講手当	20 手当 特定職種	21 実人員 通所手当	22 傷病 手当 実人員
前年同月	32,863	258	119	624,373	17,760	17,089	1,459	8.5	203	13,558	121,057	10,611	2,463	1,603	432	5,583	1,639	181	73	0	154	19
前月	33,393	122	81	627,493	9,012	8,876	512	5.8	203	13,694	122,409	4,991	1,595	1,251	363	6,039	2,273	285	102	0	343	22
4月	33,434	175	146	629,131	19,065	17,143	1,170	6.8	203	13,712	121,826	10,427	2,448	1,515	406	5,780	2,085	136	51	0	151	17
前橋	6,425	36	34	123,782	4,341	3,735	171	4.6	54	2,915	26,512	2,409	441	213	49	863	321	21	12	0	31	5
高崎	6,096	23	24	135,348	4,017	3,162	206	6.5	33	2,339	20,242	2,026	399	234	61	875	289	41	14	0	44	3
安中	712	8	5	15,906	372	358	40	11.2	3	307	2,515	255	54	44	11	141	36	3	0	0	3	2
桐生	2,799	5	11	43,321	1,292	1,111	103	9.3	18	904	7,010	746	192	119	30	537	220	6	3	0	5	0
伊勢崎	4,059	27	15	72,474	2,246	2,053	222	10.8	18	1,507	13,258	1,142	344	244	91	907	364	9	6	0	14	1
太田	3,893	24	12	92,946	2,861	2,562	161	6.3	9	1,279	14,235	1,598	328	232	53	781	263	16	8	0	13	2
館林	2,542	11	12	52,786	1,031	1,155	86	7.4	11	847	9,363	679	244	176	51	705	280	5	0	0	2	1
沼田	1,403	9	7	18,484	689	575	43	7.5	13	779	5,770	350	110	47	10	182	58	4	0	0	4	2
富岡	1,237	5	7	17,011	506	806	12	1.5	11	577	5,856	252	77	59	14	190	57	2	1	0	5	1
藤岡	1,543	10	6	21,670	607	555	58	10.5	9	719	6,399	374	84	54	18	226	90	10	4	0	10	0
渋川	1,704	9	8	23,174	637	603	57	9.5	13	956	7,102	367	120	60	12	249	77	16	2	0	16	0
中之条	1,021	8	5	12,229	466	468	11	2.4	11	583	3,564	229	55	33	6	124	30	3	1	0	4	0
年度累計		175	146		19,065	17,143	1,170	6.8				10,427	2,448	1,515	406	5,780	2,085	136	51	0	151	17

(注) 13受給資格決定数は速報値のため修正があり得る

(注) 特定とは、特定受給資格者

項目 安定 所別	求職者給付関係												就職促進給付関係											
	一般被保険者						高年齢継続被保険者			短期特例被保険者			一般被保険者						就職促進給付関係					
	23	基本手当			27	28	29	30	31	32	33	34	常用就職支度手当		再就職手当		就業促進定着手当		就業手当		移転費		求職活動支援費	
総支給額	24	25	26	27	28	29	30	31	32	33	34	35	36	37	38	39	40	41	42	43	44	45	46	
	所定日数 内支給額	うち特定	訓練延 長給付 支給額	技能習 得手当 支給額	傷病 手当 支給額	受給資 格決定 件数	受給 者数	高年齢 求職者 給付金額	受給資 格決定 件数	受給 者数	特例一 時金支 給金額	支給 人員	支給 金額	支給 人員	支給 金額	支給 人員	支給 金額	支給 人員	支給 金額	支給 人員	支給 金額	支給 人員	支給 金額	
前年同月	757,882	729,594	233,537	23,215	1,710	3,363	846	575	124,371	3	3	740	2	391	348	154,109	107	18,544	12	450	3	345	1	115
前月	970,051	801,806	330,724	42,653	3,491	4,066	498	438	89,066	3	7	1,448	6	994	507	240,010	155	28,642	11	525	1	163	0	
4月	832,471	723,080	280,427	18,663	1,406	2,411	1,183	872	191,314	7	5	825	4	678	391	170,535	93	15,280	7	322	1	116	0	
前橋	117,837	104,057	40,205	2,629	220	747	157	138	29,417	0	0		3	502	78	32,745	3	602	2	74	0		0	
高崎	127,455	109,761	37,365	5,242	328	239	178	137	30,378	0	1	115	0		53	21,199	19	3,701	3	87	0		0	
安中	18,723	16,143	4,010	482	24	206	42	23	5,382	0	0		1	175	8	3,430	3	270	1	52	0		0	
桐生	82,533	73,529	33,955	959	90		120	102	23,023	3	0		0		24	11,883	2	84	0		0		0	
伊勢崎	130,531	112,902	47,127	1,437	130	78	131	96	20,138	1	0		0		49	24,092	8	1,291	0		0		0	
太田	114,000	97,975	36,804	2,486	230	469	163	59	12,606	0	0		0		57	26,124	16	2,186	0		0		0	
館林	108,274	91,851	39,970	771	38	255	99	86	19,493	0	0		0		60	27,835	20	2,777	1	108	0		0	
沼田	23,983	20,952	7,406	585	45	195	44	34	7,258	3	4	709	0		16	7,092	4	574	0		0		0	
富岡	25,379	23,366	7,296	227	60	222	42	38	8,449	0	0		0		13	4,739	3	531	0		0		0	
藤岡	34,673	30,584	13,520	1,103	84		68	55	10,941	0	0		0		11	4,890	8	1,754	0		0		0	
渋川	30,833	25,492	8,838	2,445	107		91	67	15,797	0	0		0		12	3,502	3	908	0		1	116	0	
中之条	18,250	16,469	3,931	299	49		48	37	8,431	0	0	1	0		10	3,005	4	602	0		0		0	
年度累計	832,471	723,080	280,427	18,663	1,406	2,411	1,183	872	191,314	5	5	825	4	678	391	170,535	93	15,280	7	322	1	116	0	

(注1) 支給金額は千円単位で千円未満四捨五入のため、合計とは一致しない。

(注2) 就職促進給付の拡充により、平成26年10月より就業促進定着手当の支給が開始。

項目 安定所別	雇 用 継 続 給 付 関 係										
	高 年 齢 雇 用 継 続 給 付						育 児 休 業 給 付			介 護 休 業 給 付	
	基本給付金			再就職給付金							
	47 受給要件確認 件数	48 受給者 実人員	49 支給 金額	50 受給要件確認 件数	51 受給者 実人員	52 支給 金額	53 受給要件確認 件数	54 受給者 実人員	55 支給 金額	56 受給 者数	57 支給 金額
前年同月	410	6,875	182,372	0	0		250	3,546	425,630	10	1,935
前 月	463	9,111	243,810	2	3	43	506	5,545	688,475	29	5,438
4月	465	7,973	212,086	1	3	44	262	4,274	505,519	18	4,021
前橋	95	1,464	37,915	0	2	38	76	1,051	126,835	2	149
高崎	112	1,597	42,109	0	0		46	1,074	128,906	8	2,035
安中	13	232	5,809	0	0		1	78	8,828	0	
桐生	41	510	13,013	1	0		24	328	36,730	1	154
伊勢崎	26	1,052	29,631	0	1	6	26	469	51,233	1	594
太田	66	1,178	34,909	0	0		41	539	64,195	2	236
館林	30	962	24,030	0	0		16	274	32,803	2	793
沼田	14	158	3,774	0	0		6	83	10,247	0	
富岡	25	158	3,391	0	0		8	79	9,921	0	
藤岡	8	227	6,348	0	0		9	105	12,322	0	
渋川	21	265	7,086	0	0		8	147	17,328	2	60
中之条	14	170	4,070	0	0		1	47	6,172	0	
年度累計	465	7,973	212,086	1	3	44	262	4,274	505,519	18	4,021

(注) 支給金額は千円単位で千円未満四捨五入のため、合計とは一致しない。

教育訓練給付金(一般教育訓練)給付状況

		一 般 教 育 訓 練 給 付 関 係												
		前橋	高崎	安中	桐生	伊勢崎	太田	館林	沼田	富岡	藤岡	渋川	中之条	合計
平成30年度	受給者数	273	277	30	101	189	151	119	55	67	84	92	37	1,475
	支給金額	7,543	8,953	768	2,940	6,167	4,159	3,666	1,438	1,883	2,401	2,868	890	43,674
令和元年度	受給者数	242	260	51	85	195	131	111	53	34	57	79	23	1,321
	支給金額	8,209	9,192	1,650	2,049	6,139	3,405	3,327	1,457	1,436	1,752	2,191	675	41,482
令和2年度	受給者数	241	241	34	89	192	159	128	53	37	70	75	26	1,345
	支給金額	7,685	8,149	965	2,626	6,395	3,961	3,445	1,730	1,205	2,686	2,475	646	41,967
令和2年4月	受給者数	11	9	1	5	6	11	9	2	2	4	3	2	65
	支給金額	305	232	8	238	243	132	450	38	58	63	69	17	1,852
5月	受給者数	11	8	0	2	7	5	14	3	1	1	3	2	57
	支給金額	256	397		15	155	41	271	27	8	79	71	15	1,335
6月	受給者数	26	24	3	5	11	5	9	3	0	6	2	0	94
	支給金額	722	818	156	246	429	73	139	88		143	93		2,907
7月	受給者数	23	21	3	6	13	25	13	1	3	8	6	2	124
	支給金額	1,043	1,011	120	194	493	570	283	58	80	413	325	40	4,630
8月	受給者数	21	24	2	10	23	11	14	5	6	6	3	2	127
	支給金額	666	688	33	320	865	325	628	260	134	190	129	24	4,262
9月	受給者数	22	33	4	12	14	14	7	6	6	11	6	2	137
	支給金額	682	1,084	156	216	596	422	90	207	205	206	151	39	4,052
10月	受給者数	33	23	8	10	22	24	13	9	5	10	12	2	171
	支給金額	1,085	736	136	266	626	795	333	160	181	454	502	71	5,345
11月	受給者数	21	23	2	13	21	24	10	7	3	6	8	6	144
	支給金額	699	682	44	430	643	549	294	273	55	157	180	89	4,094
12月	受給者数	14	24	5	8	20	11	12	2	2	2	7	3	110
	支給金額	531	738	94	133	596	180	252	79	54	21	127	173	2,978
令和3年1月	受給者数	17	14	2	6	18	12	8	4	1	3	9	1	95
	支給金額	430	454	94	203	547	351	250	140	11	152	424	39	3,094
2月	受給者数	23	9	1	4	13	11	8	5	5	7	10	2	98
	支給金額	607	328	18	180	393	325	245	107	260	504	281	91	3,338
3月	受給者数	19	29	3	8	24	6	11	6	3	6	6	2	123
	支給金額	661	982	108	186	807	201	211	292	158	305	122	48	4,081
4月	受給者数	27	32	3	9	13	5	11	7	4	4	8	2	125
	支給金額	798	1,307	166	429	384	192	646	468	226	68	513	141	5,337

(注1) 支給金額は千円単位で千円未満四捨五入のため、合計とは一致しない。

(注2) 教育訓練給付金の拡充に伴い、平成26年10月より「一般教育訓練給付金」へ名称変更

教育訓練給付金(専門実践教育訓練)受給資格確認及び教育訓練支援給付金給付状況

項目	専門実践教育訓練関係																	教育訓練支援給付金					
	教育訓練給付金																受給資格 確認件数	初回受給者数	受給者実人員	支給終了者数	支給金額		
	安定所別	受給資格 確認件数	内訳		受給者数・支給金額																		
			通学制	通信制	第1回		第2回		第3回		第4回		第5回		第6回							追加給付(20%)	
受給者数					支給金額	受給者数	支給金額	受給者数	支給金額	受給者数	支給金額	受給者数	支給金額	受給者数	支給金額	受給者数						支給金額	
令和元年度	486	194	292	341	50,766	196	17,383	169	19,729	130	10,993	69	7,160	65	5,528	151	34,451	56	45	465	27	93,668	
令和2年度	509	149	360	461	66,699	215	17,680	193	19,869	171	17,516	81	9,365	71	7,490	193	34,821	59	60	514	37	111,652	
前年同月	37	10	27	17	2,158	155	13,330	1	69	121	12,667	0		30	3,062	70	11,230	18	0	56	21	10,454	
前月	114	44	70	27	1,719	3	228	1	87	24	2,083	0		32	3,598	8	791	12	3	48	11	9,914	
4月	30	1	29	33	3,684	202	18,565	0		106	11,275	0		38	4,313	89	10,919	10	0	81	26	16,927	
前橋	4	0	4	5	770	31	2,664	0		26	2,847	0		6	690	16	1,714	0	0	25	7	5,172	
高崎	5	0	5	10	1,332	60	5,508	0		26	2,682	0		3	368	22	3,105	5	0	11	4	2,246	
安中	1	0	1	1	180	10	936	0		7	665	0		2	180	4	401	0	0	0	0		
桐生	5	0	5	5	268	18	1,726	0		6	420	0		1	175	17	2,025	0	0	3	1	760	
伊勢崎	3	1	2	5	251	11	951	0		15	1,858	0		12	1,278	5	351	1	0	15	7	3,313	
太田	2	0	2	2	248	16	1,392	0		5	513	0		0		3	435	0	0	7	1	1,672	
館林	7	0	7	0		6	467	0		4	535	0		1	175	7	598	3	0	3	0	696	
沼田	0	0	0	1	72	12	1,271	0		4	475	0		3	295	6	629	0	0	5	3	796	
富岡	1	0	1	1	76	11	937	0		1	90	0		0		1	130	0	0	2	0	369	
藤岡	2	0	2	1	180	11	841	0		6	629	0		3	295	1	31	0	0	4	1	769	
渋川	0	0	0	2	308	11	1,335	0		6	563	0		7	858	5	1,391	0	0	6	2	1,134	
中之条	0	0	0	0		5	536	0		0		0		0		2	111	1	0	0	0		
年度累計	30	1	29	33	3,684	202	18,565	0		106	11,275	0		38	4,313	89	10,919	10	0	81	26	16,927	

(注1) 支給金額は千円単位で千円未満四捨五入のため、合計とは一致しない。

(注2) 教育訓練給付金の拡充及び教育訓練支援給付金の創設に伴い、平成26年10月より「専門実践教育訓練」新設

用語の説明

(職業紹介関係)

- ・新規求職申込件数
期間中に自安定所で新たに受付けた求職申込みの件数をいう。
- ・月間有効求職者数
「前月より繰越された有効求職者数(前月末日現在において、求職票の有効期限が翌月以降にまたがっている就職未決定の求職者数)」と当月の「新規求職者申込件数」の合計数をいう。
- ・紹介件数
求職者と求人との結合をはかるため、自安定所で紹介した件数をいう。
- ・就職件数
自安定所の有効求職者が、安定所の紹介あっせんにより就職した件数をいう。
- ・新規求人数
期間中に新たに受付けた求人数(採用予定人員)をいう。
- ・月間有効求人数
「前月より繰越された有効求人数(前月末日現在において、求人票の有効期限が翌月以降にまたがっている未充足の求人数)」と当月の「新規求人数」の合計数をいう。
- ・充足数
自安定所の有効求人が、安定所の紹介あっせんにより求職者と結合した件数をいう。
- ・求人倍率(求職者に対する求人の比率をいい、求職者1人あたりの求人数を示す。)

$$\text{求人倍率} = \frac{\text{月間有効(新規)求人数}}{\text{月間有効(新規)求職者数}}$$

- ・就職率(求職に対する就職の比率をいい、求職者のうち、求人者との間に雇用関係が成立したものの割合を示す。)

$$\text{就職率} = \frac{\text{就職件数}}{\text{月間有効(新規)求職者数}} \times 100$$

- ・充足率(求人に対する就職の比率をいい、申込まれ求人がどの程度満たされているかを示す。)

$$\text{充足率} = \frac{\text{充足数}}{\text{月間有効(新規)求人数}} \times 100$$

- ・産業分類(平成21年4月より本文中の産業分類は平成19年11月改定の「日本標準産業分類」による。)

(雇用保険関係)

- ・離職票交付枚数
安定所が離職による被保険者資格の喪失の確認を行い、離職者に交付した離職票の枚数をいう。
- ・離職票提出件数
失業給付を受けようとする者が安定所に出頭して離職票を提出した件数をいう。
- ・受給資格決定件数
受け付けた離職票を審査して、安定所が失業給付を受ける資格があると決定した件数をいう。
- ・初回受給者数
同一失業給付金受給期間内における当該失業給付の第1回目の支給を受けた者の数をいう。
- ・受給者実人員
失業給付を実際に受けた受給資格者の実数をいう。
- ・特定受給資格者
離職理由が、倒産・解雇・特定の雇止め等により再就職の準備をする時間的余裕がなく離職を余儀なくされた受給資格者(特定受給資格者判断基準に該当する者)をいう。

県内ハローワーク一覧

名 称	所 在 地	連 絡 先
ハローワーク前橋	前橋市天川大島町130-1	tel. 027-290-2111 fax. 027-290-2528
ハローワーク高崎	高崎市北双葉町5-17	tel. 027-327-8609 fax. 027-323-8119
ハローワーク安中	安中市安中1-1-26	tel. 027-382-8609 fax. 027-382-4141
ハローワーク桐生	桐生市錦町2-11-14	tel. 0277-22-8609 fax. 0277-22-5014
ハローワーク伊勢崎	伊勢崎市太田町554-10 (伊勢崎地方合同庁舎1階)	tel. 0270-23-8609 fax. 0270-23-3697
ハローワーク太田	太田市飯田町893	tel. 0276-46-8609 fax. 0276-48-0096
ハローワーク館林	館林市大街道1-3-37	tel. 0276-75-8609 fax. 0276-72-4367
ハローワーク沼田	沼田市下之町888テラス沼田5階	tel. 0278-22-8609 fax. 0278-23-7206
ハローワーク群馬富岡	富岡市富岡1414-14	tel. 0274-62-8609 fax. 0274-62-1932
ハローワーク藤岡	藤岡市上大塚368-1	tel. 0274-22-8609 fax. 0274-24-4587
ハローワーク渋川	渋川市渋川1696-15	tel. 0279-22-2636 fax. 0279-23-4370
ハローワーク中之条	吾妻郡中之条町西中之条207	tel. 0279-75-2227 fax. 0279-75-5945