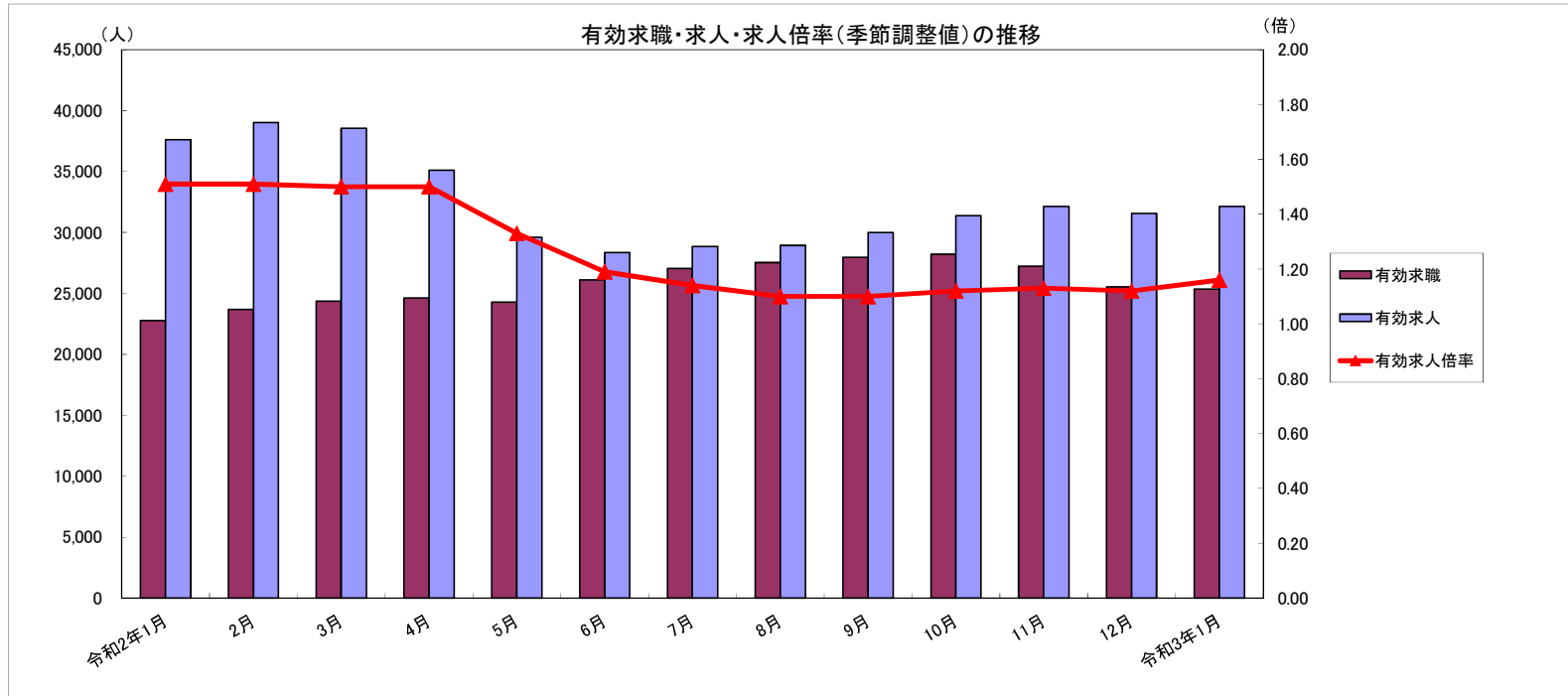


労働市場月報



2021. 1

厚生労働省 群馬労働局 職業安定部

労働市場の動向(3年1月)

目次

1 求人倍率の状況

- ・ 新規求人倍率(季節調整値)は、新規求職者数の増加(前月比0.2%増)に対し、新規求人数は減少(前月比1.2%減)したことから、前月を0.03ポイント下回る2.00倍となった。
- ・ 有効求人倍率(季節調整値)は、月間有効求職者数は減少(前月比1.4%減)に対し、月間有効求人数は増加(前月比1.6%増)したことから、前月を0.04ポイント上回る1.16倍となった。

2 求人の状況

- ・ 新規求人数(原数値)は12,247で、前年同月比1.6%減少となった。
産業別では、建設業(16.7%増)、製造業(10.1%増)、情報通信業(29.6%減)、運輸業・郵便業(28.2%減)、卸売・小売業(8.0%増)、飲食・宿泊業(40.7%減)、医療・福祉(0.4%増)、サービス業(18.0%減)となっている。
製造業の内訳を見ると、食料品(40.2%増)、プラスチック製品(2.5%増)、金属製品(3.0%減)、はん用機械器具(16.4%増)、生産用機械器具製造業(13.3%増)、業務用機械器具製造業(32.2%減)、電気機械器具(7.3%増)、輸送用機械器具(10.9%増)となっている。
- ・ 有効求人数(原数値)は32,124で、前年同月比14.6%減少となった。

3 求職の状況

- ・ 新規求職者数(原数値)は6,233で、前年同月比6.9%減少となった。
- ・ 新規求職者(常用:パートを除く)の態様別内訳(前年同月比)を見ると、在職者は10.5%減少し、離職者は4.4%減少(うち事業主都合が12.4%増、うち自己都合が9.3%減)となっている。
- ・ 有効求職者数(原数値)は25,354で、前年同月比11.3%増加となった。

4 就職の状況

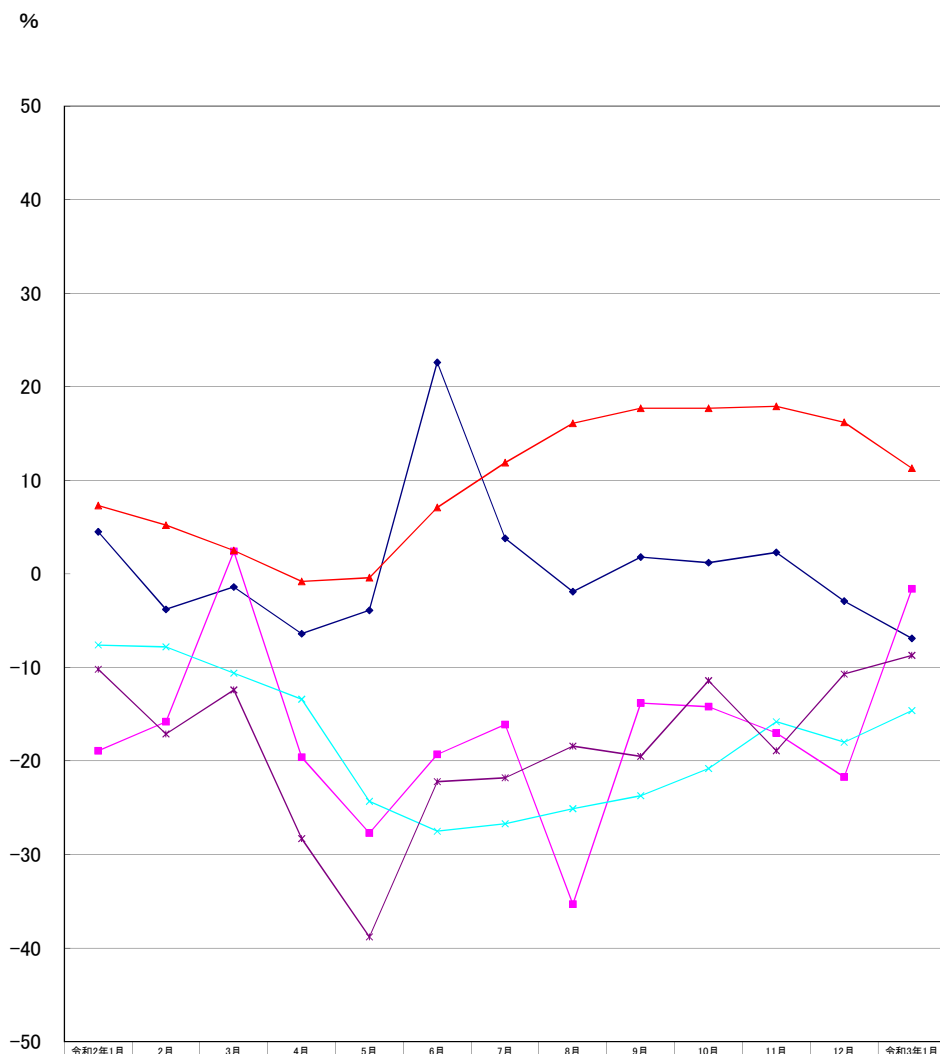
- ・ 公共職業安定所の紹介による就職件数は1,409で、前年同月比8.7%減少となった。

5 雇用保険受給者の状況

- ・ 受給資格決定件数は1,539で、前年同月比9.5%増加となった。
- ・ 初回受給者数は923で、前年同月比32.8%減少となった。
- ・ 雇用保険受給者実人員は6,615で、前年同月比5.9%増加となった。

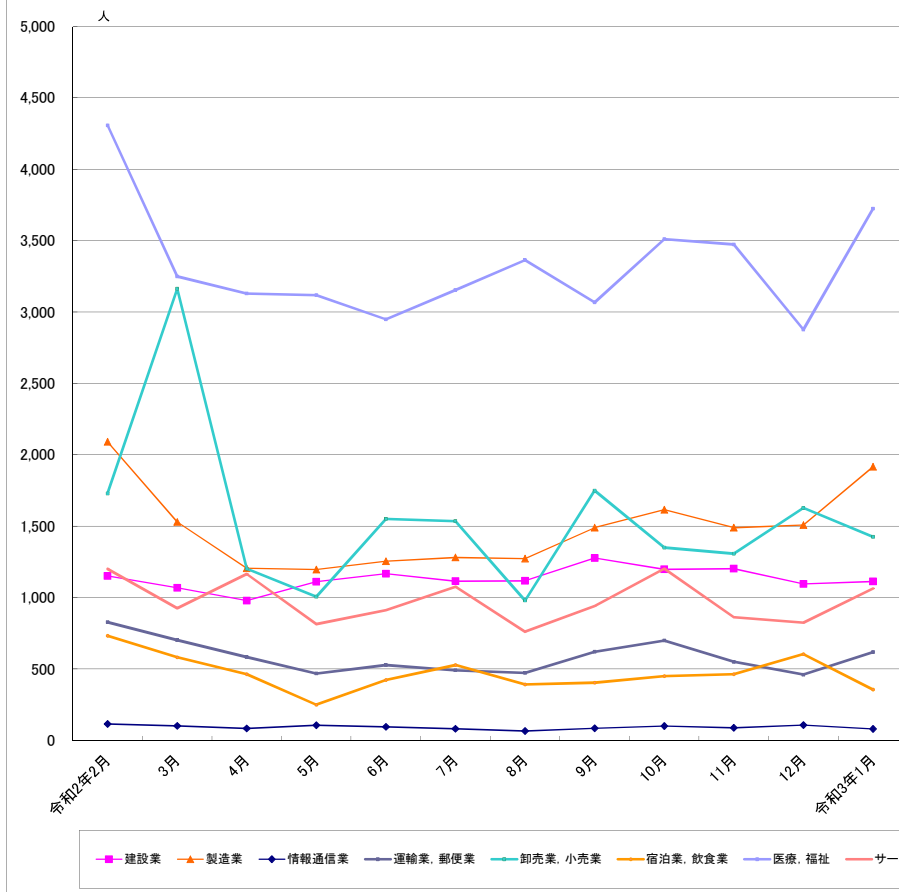
主要統計グラフ	1-2
業務統計主要項目・主要指標	3
時系列でみた主要指標Ⅰ(学卒・パートを除く)	4
Ⅱ(学卒を除きパートを含む)	5
一般職業紹介状況(学卒・パートを除く)	6
Ⅱ(学卒を除きパートを含む)	7
中高年齢者等の職業紹介等状況(パートを除く)	8
高齢者(55歳以上)の職業紹介状況(パートを除く)	9
パートタイム職業紹介状況	10
障害者職業紹介状況	11
産業別・規模別一般新規求人状況	12
産業別・規模別一般充足状況	13
新規学卒者の職業紹介状況	14
付属施設の業務取扱状況	15
新卒応援ハローワーク	
外国人雇用サービスコーナー	
雇用保険関係(適用、求職者給付、就職促進給付、雇用継続給付)	16-18
教育訓練給付金(一般教育訓練)給付状況	19
教育訓練給付金(専門実践教育訓練)受給資格確認及び教育訓練支援給付金給付状況	20
用語の説明・県内ハローワーク等一覧	21

グラフでみる対前年増減率の推移



	令和2年1月	2月	3月	4月	5月	6月	7月	8月	9月	10月	11月	12月	令和3年1月
新規求職	4.5	-3.8	-1.4	-6.4	-3.9	22.6	3.8	-1.9	1.8	1.2	2.3	-2.9	-6.9
新規求人	-18.9	-15.8	2.4	-19.6	-27.7	-19.3	-16.1	-35.3	-13.8	-14.2	-17.0	-21.7	-1.6
有効求職	7.3	5.2	2.5	-0.8	-0.4	7.1	11.9	16.1	17.7	17.7	17.9	16.2	11.3
有効求人	-7.6	-7.8	-10.6	-13.4	-24.3	-27.5	-26.7	-25.1	-23.7	-20.8	-15.8	-18.0	-14.6
就職件数	-10.2	-17.1	-12.4	-28.3	-38.8	-22.2	-21.8	-18.4	-19.5	-11.4	-18.9	-10.7	-8.7

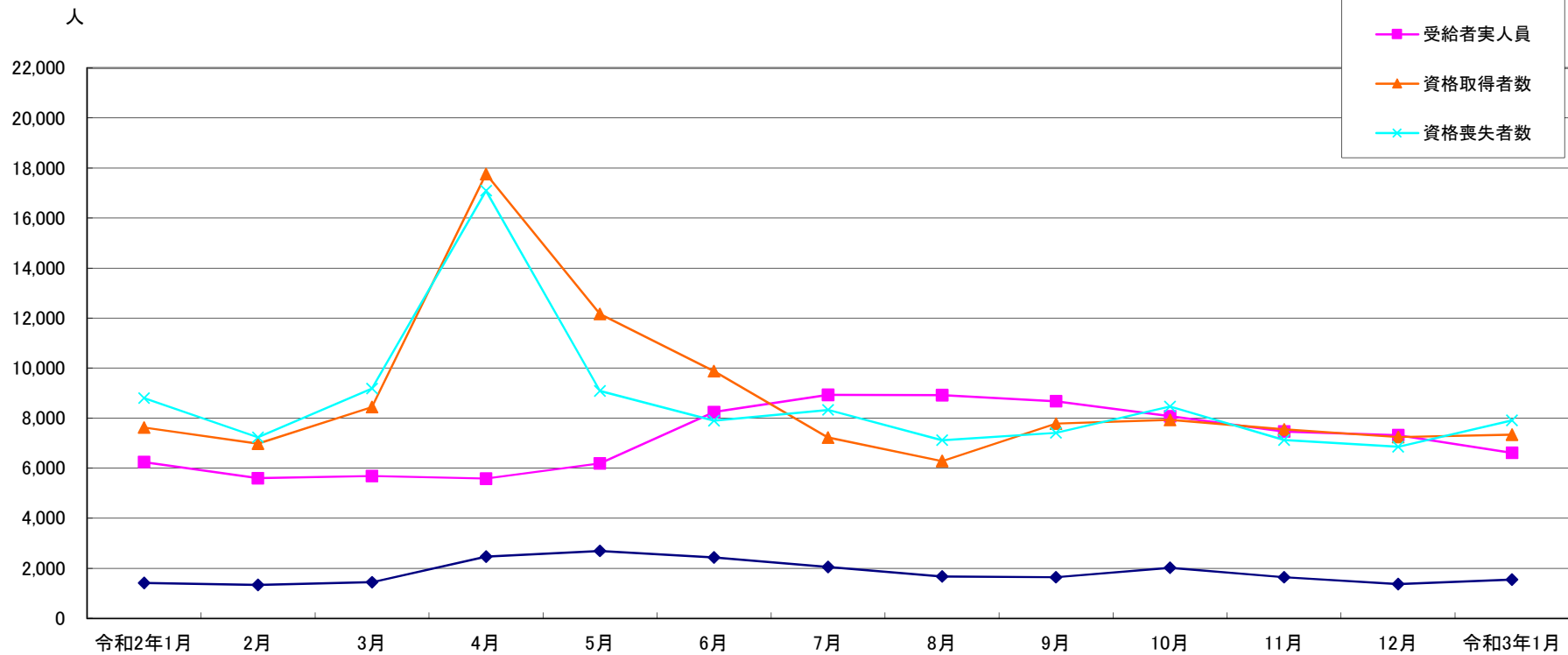
産業別新規求人数の推移(学卒を除きパートを含む)



	建設業	製造業	情報通信業	運輸業、郵便業	卸売業、小売業	宿泊業、飲食業	医療、福祉	サービス業
令和2年2月	1,152	2,091	115	828	1,729	733	4,307	1,201
3月	1,069	1,530	102	703	3,163	581	3,249	926
4月	979	1,206	84	584	1,203	464	3,129	1,166
5月	1,112	1,196	106	468	1,006	250	3,118	815
6月	1,168	1,255	95	528	1,551	424	2,949	912
7月	1,115	1,281	82	491	1,535	528	3,154	1,076
8月	1,117	1,273	66	473	979	392	3,364	761
9月	1,278	1,490	85	621	1,749	404	3,068	941
10月	1,198	1,615	101	699	1,350	450	3,511	1,203
11月	1,202	1,490	88	550	1,308	464	3,473	863
12月	1,096	1,509	107	461	1,628	604	2,877	825
令和3年1月	1,113	1,916	81	618	1,426	356	3,724	1,063

(注)新産業分類(平成19年11月改訂「日本標準産業分類」)に基づく区分により掲載している。

最近12か月の雇用保険関係指標の推移



	令和2年1月	2月	3月	4月	5月	6月	7月	8月	9月	10月	11月	12月	令和3年1月
受給資格決定	1,406	1,330	1,434	2,463	2,688	2,429	2,046	1,671	1,639	2,017	1,640	1,368	1,539
受給者実人員	6,244	5,601	5,686	5,583	6,194	8,240	8,929	8,923	8,674	8,075	7,468	7,320	6,615
資格取得者数	7,618	6,978	8,443	17,760	12,160	9,875	7,217	6,280	7,781	7,931	7,545	7,244	7,336
資格喪失者数	8,801	7,232	9,178	17,089	9,086	7,900	8,325	7,114	7,411	8,467	7,129	6,852	7,911

(注) 受給資格決定数は速報値のため修正があり得る

業務統計主要項目(学卒を除きパート含む)

主要指標

項目			令和3年1月	参 考			対 比		
				前月	前々月	前年同月	前月比	前年同月比	
一 般 職 業 紹 介	求職	1 新規	6,233	4,715	5,225	4,855	32.2	28.4	
		2 月間有効	25,354	25,546	27,239	21,981	△ 0.8	15.3	
	就職	3 全数	1,409	1,498	1,557	1,678	△ 5.9	△ 16.0	
		4 うち保受給者	363	430	418	444	△ 15.6	△ 18.2	
	求人	5 新規	12,247	10,457	10,963	13,361	17.1	△ 8.3	
		6 月間有効	32,124	31,559	32,119	38,490	1.8	△ 16.5	
	7	充足数	1,349	1,464	1,534	1,602	△ 7.9	△ 15.8	
	求人倍率	8 新規(5/1)	1.96	2.22	2.10	2.75			
		9 月間有効(6/2)	1.27	1.24	1.18	1.75			
雇 用 保 険	10	適用事業所数	33,262	33,199	33,131	32,649	0.2	1.9	
	11	被保険者数	626,828	627,419	627,133	625,256	△ 0.1	0.3	
	一 般	12	受給資格 決定件数	1,539	1,368	1,640	1,357	12.5	13.4
		13	受給者実人員 (所定給付)	6,615	7,320	7,468	6,079	△ 9.6	8.8
		14	支給金額 (千円)	869,823	979,361	881,232	706,263	△ 11.2	23.2
	高 年 齢	15	受給資格 決定件数	415	298	323	270	39.3	53.7
		16	受給者数	344	271	386	238	26.9	44.5
		17	支給金額 (千円)	73,567	58,585	81,823	49,254	25.6	49.4
	短 期	18	受給資格 決定件数	106	172	49	208	△ 38.4	△ 49.0
		19	受給者数	88	153	12	194	△ 42.5	△ 54.6
		20	支給金額 (千円)	16,451	29,384	2,173	37,455	△ 44.0	△ 56.1

項目	鉱工業生産指数		常用雇用指数		所定外労働時間		企業倒産		完全失業者数	
	(鉱工業計)		(産業計)		(産業計)				(全 国)	
年 月	平成27年 =100 (原数値)	前年 同月比	規模30人 以上 平成27年 =100	前年 同月比	規模30人 以上	前年 同月比	負債額 1000万 以上	前年 同月差	万人	完全失業率 (季調値)
平成30年	104.6	1.1	104.6	3.2	13.9	5.9	106	7	166	2.4
令和元年	100.2	△ 4.2	103.6	△ 1.0	13.2	△ 4.9	88	△ 18	162	2.4
令和2年	93.0	△ 7.2	-	-	-	-	83	△ 5	191	2.8
令和元年11月	107.0	△ 2.1	103.0	△ 1.8	13.3	△ 7.0	11	6	151	2.2
12月	119.6	16.1	102.8	△ 2.3	12.8	△ 7.9	5	△ 3	145	2.2
令和2年1月	93.0	△ 20.8	99.8	△ 3.5	12.4	△ 4.6	6	△ 1	159	2.4
2月	98.8	2.9	100.0	△ 3.3	13.2	△ 0.8	9	5	159	2.4
3月	105.5	△ 2.0	99.9	△ 2.5	13.5	△ 0.8	6	△ 7	176	2.5
4月	96.4	△ 1.9	98.7	△ 6.2	11.7	△ 15.3	14	4	189	2.6
5月	58.7	△ 38.5	99.4	△ 4.9	9.1	△ 34.1	2	△ 7	198	2.8
6月	77.5	△ 23.8	99.4	△ 5.1	10.2	△ 23.3	8	△ 1	195	2.8
7月	95.2	△ 15.1	98.1	△ 5.8	11.3	△ 14.4	11	4	197	2.9
8月	90.1	0.0	99.7	△ 4.3	10.5	△ 17.3	10	4	206	3.0
9月	100.5	△ 2.1	100.1	△ 3.4	12.3	△ 6.2	2	△ 2	210	3.0
10月	101.9	△ 5.9	99.2	△ 3.9	13.1	0.8	6	3	215	3.1
11月	97.8	△ 8.4	95.6	△ 7.4	12.8	△ 3.7	4	△ 7	195	3.0
12月	100.7	△ 15.0	95.5	△ 7.3	13.3	3.9	5	0	194	3.0
令和3年1月	-	-	-	-	-	-	4	△ 2	197	2.9
資料出所	県 統 計 課						帝国データバンク		総務省統計局	

※完全失業率の年平均は、実数である。
 ※表中「-」は、月報作成時には未公表のものである。
 ※年の数値は速報値

時系列でみた主要指標 I (学卒・パートを除く)

項目 年度・月別	A 一般職業紹介状況												B Aのうち中高年齢者						C 一般求職者給付				
	1 新規求職		2 月間有効求職		3 新規求人		4 月間有効求人		5 就職		求人倍率		6 新規求職		7 月間有効求職		8 就職		新規求職者 中に占める 中高年の 割合 6/1*100	受給資格 決定件数		受給者実人員	
	前年 同月比	前年 同月比	前年 同月比	前年 同月比	前年 同月比	前年 同月比	新規	月間 有効	前年 同月比	前年 同月比	前年 同月比	前年 同月比	前年 同月比	前年 同月比	前年 同月比	前年 同月比	前年 同月比						
平成26年度	4,797	△ 7.8	19,120	△ 12.2	6,792	△ 1.9	18,872	0.5	1,537	△ 5.4	1.42	0.99	1,542	△ 3.6	6,768	△ 14.2	458	△ 4.6	32.1	1,683	3.1	6,102	△ 14.9
平成27年度	4,557	△ 5.0	17,942	△ 6.2	7,068	4.1	19,564	3.7	1,468	△ 4.5	1.55	1.09	1,509	△ 2.1	6,542	△ 3.3	466	1.7	33.1	1,611	△ 4.3	5,749	△ 5.8
平成28年度	4,285	△ 6.0	16,866	△ 6.0	7,607	7.6	21,321	9.0	1,379	△ 6.1	1.78	1.26	1,467	△ 2.8	6,247	△ 4.5	449	△ 3.6	34.2	1,529	△ 5.1	5,202	△ 9.5
平成29年度	4,027	△ 6.0	15,671	△ 7.1	7,811	2.7	22,267	4.4	1,271	△ 7.8	1.94	1.42	1,459	△ 0.5	6,021	△ 3.6	437	△ 2.7	36.2	1,459	△ 4.6	4,865	△ 6.5
平成30年度	3,807	△ 4.8	14,756	△ 5.7	8,066	3.2	23,201	4.7	1,207	△ 3.5	2.12	1.57	1,469	1.6	5,928	△ 1.3	441	3.3	38.6	1,392	△ 4.6	4,639	△ 4.6
令和元年度	3,862	1.4	15,084	2.2	7,619	△ 5.5	22,191	△ 4.4	1,100	△ 8.9	1.97	1.47	1,589	8.2	6,442	8.7	438	△ 0.7	41.1	1,504	8.0	5,353	15.4
令和2年1月	4,384	3.9	14,792	7.0	7,104	△ 20.0	21,762	△ 7.1	877	△ 6.6	1.62	1.47	1,842	9.1	6,550	16.6	378	4.4	42.0	1,406	3.0	6,244	37.4
2月	3,990	△ 3.0	15,364	5.1	8,215	△ 14.0	22,349	△ 8.9	1,000	△ 18.5	2.06	1.45	1,709	8.1	6,818	16.6	397	△ 9.4	42.8	1,330	8.7	5,601	30.6
3月	4,019	2.0	15,787	3.8	7,221	0.8	21,930	△ 10.9	1,217	△ 14.5	1.80	1.39	1,753	13.5	7,105	15.3	496	△ 4.8	43.6	1,434	19.8	5,686	35.8
4月	4,430	1.4	15,818	2.7	5,851	△ 20.3	20,065	△ 12.8	937	△ 26.6	1.32	1.27	2,082	11.0	7,311	14.2	361	△ 25.6	47.0	2,463	21.2	5,583	29.1
5月	3,743	△ 2.7	15,679	3.7	5,880	△ 28.8	17,320	△ 21.7	669	△ 40.9	1.57	1.10	1,683	9.6	7,312	14.8	289	△ 34.0	45.0	2,688	50.3	6,194	32.7
6月	4,674	24.1	16,802	12.3	6,036	△ 16.6	16,898	△ 23.2	798	△ 28.8	1.29	1.01	2,011	37.6	7,778	23.1	356	△ 20.4	43.0	2,429	64.7	8,240	72.7
7月	4,242	4.9	17,691	16.1	6,135	△ 15.7	17,275	△ 21.6	862	△ 26.1	1.45	0.98	1,839	15.7	8,146	27.7	353	△ 24.2	43.4	2,046	35.7	8,929	70.8
8月	3,619	0.9	18,108	19.6	5,945	△ 31.4	17,411	△ 22.3	818	△ 23.0	1.64	0.96	1,556	13.1	8,327	33.3	339	△ 16.3	43.0	1,671	23.2	8,923	69.1
9月	3,856	3.5	18,339	21.5	6,574	△ 11.3	17,945	△ 20.4	870	△ 24.0	1.70	0.98	1,650	14.8	8,429	34.2	372	△ 16.8	42.8	1,639	18.2	8,674	63.9
10月	4,025	0.9	18,399	21.1	6,909	△ 7.0	18,860	△ 15.7	1,015	△ 12.3	1.72	1.03	1,748	9.0	8,603	35.2	404	△ 12.9	43.4	2,017	19.5	8,075	52.1
11月	3,521	6.5	17,785	21.0	6,592	△ 15.9	19,204	△ 12.3	801	△ 25.8	1.87	1.08	1,618	20.5	8,484	36.3	332	△ 24.4	46.0	1,640	27.2	7,468	29.7
12月	3,169	△ 4.7	16,792	18.2	5,980	△ 19.5	18,723	△ 14.3	829	△ 14.5	1.89	1.11	1,399	△ 9.4	8,049	28.8	354	△ 11.3	44.1	1,368	0.8	7,320	20.4
令和3年1月	4,089	△ 6.7	16,802	13.6	7,239	1.9	19,093	△ 12.3	759	△ 13.5	1.77	1.14	1,832	△ 0.5	8,071	23.2	321	△ 15.1	44.8	1,539	9.5	6,615	5.9
令和2年度	3,920	2.2	17,268	15.2	6,314	△ 16.9	18,279	△ 17.7	836	△ 23.9	1.61	1.06	1,742	11.6	8,051	27.0	348	△ 20.4	44.4	1,950	24.9	7,438	40.8

(注)年度数値は、月平均である。

(注)受給資格決定数は速報値のため修正があり得る

時系列でみた主要指標Ⅱ（学卒を除きパートを含む）

項目 年度・月別	一般職業紹介状況											求人倍率								
	1 新規求職		2 月間有効求職		3 新規求人		4 月間有効求人		5 紹介件数		6 就職件数		原数値				季節調整値			
	前年 同月比	前年 同月比	前年 同月比	前年 同月比	前年 同月比	前年 同月比	前年 同月比	前年 同月比	前年 同月比	前年 同月比	前年 同月比	本 県		全 国		本 県		全 国		
												新規	有効	新規	有効	新規	有効	新規	有効	
平成26年度	7,030	△ 6.4	27,966	△ 10.1	11,803	△ 3.8	32,311	△ 2.9	11,290	△ 15.0	2,519	△ 7.4	1.68	1.16	1.69	1.11				
平成27年度	6,700	△ 4.7	26,595	△ 4.9	12,373	4.8	34,005	5.2	10,163	△ 10.0	2,440	△ 3.1	1.85	1.28	1.86	1.23				
平成28年度	6,452	△ 3.7	25,492	△ 4.1	13,549	9.5	37,829	11.2	9,472	△ 6.8	2,351	△ 3.6	2.10	1.48	2.08	1.39				
平成29年度	6,129	△ 5.0	24,141	△ 5.3	13,840	2.1	39,207	3.6	8,256	△ 12.8	2,220	△ 5.6	2.26	1.62	2.29	1.54				
平成30年度	5,912	△ 3.5	23,091	△ 4.3	14,027	1.4	40,067	2.2	7,665	△ 7.2	2,155	△ 2.9	2.37	1.74	2.42	1.62				
令和元年度	6,019	1.8	23,788	3.0	13,526	△ 3.6	39,020	△ 2.6	7,279	△ 5.0	1,988	△ 7.7	2.25	1.64	2.35	1.55				
令和2年1月	6,692	4.5	22,783	7.3	12,441	△ 18.9	37,626	△ 7.6	6,224	△ 14.2	1,544	△ 10.2	1.86	1.65	2.04	1.57	1.87	1.51	2.10	1.51
2月	6,114	△ 3.8	23,683	5.2	14,198	△ 15.8	39,017	△ 7.8	7,622	△ 13.7	1,769	△ 17.1	2.32	1.65	2.30	1.53	2.08	1.51	2.21	1.45
3月	6,070	△ 1.4	24,369	2.5	13,228	2.4	38,547	△ 10.6	7,736	△ 13.8	2,329	△ 12.4	2.18	1.58	2.03	1.43	2.28	1.50	2.24	1.40
4月	7,037	△ 6.4	24,627	△ 0.8	10,291	△ 19.6	35,094	△ 13.4	5,818	△ 24.3	1,653	△ 28.3	1.46	1.43	1.40	1.23	1.97	1.50	1.81	1.30
5月	5,699	△ 9.0	24,282	△ 1.7	9,359	△ 40.2	29,595	△ 25.7	4,926	△ 34.9	1,264	△ 42.3	1.64	1.22	1.79	1.10	1.79	1.33	1.91	1.18
6月	7,272	22.6	26,117	7.1	10,449	△ 19.3	28,351	△ 27.5	7,194	△ 8.8	1,607	△ 22.2	1.44	1.09	1.74	1.05	1.52	1.19	1.71	1.12
7月	6,383	3.8	27,054	11.9	10,697	△ 16.1	28,860	△ 26.7	6,968	△ 12.0	1,656	△ 21.8	1.68	1.07	1.80	1.05	1.63	1.14	1.70	1.09
8月	5,375	△ 1.9	27,537	16.1	9,601	△ 35.3	28,936	△ 25.1	5,814	△ 13.7	1,458	△ 18.4	1.79	1.05	1.95	1.03	1.63	1.10	1.83	1.05
9月	5,990	1.8	27,947	17.7	11,258	△ 13.8	29,994	△ 23.7	6,894	△ 9.6	1,656	△ 19.5	1.88	1.07	2.06	1.03	1.91	1.10	1.97	1.04
10月	6,233	1.2	28,219	17.7	11,848	△ 14.2	31,384	△ 20.8	7,117	△ 5.5	1,856	△ 11.4	1.90	1.11	1.97	1.06	1.94	1.12	1.84	1.04
11月	5,225	2.3	27,239	17.9	10,963	△ 17.0	32,119	△ 15.8	6,084	△ 12.1	1,557	△ 18.9	2.10	1.18	2.20	1.09	1.83	1.13	2.04	1.05
12月	4,715	△ 2.9	25,546	16.2	10,457	△ 21.7	31,559	△ 18.0	5,370	△ 9.0	1,498	△ 10.7	2.22	1.24	2.40	1.13	2.03	1.12	2.11	1.05
令和3年1月	6,233	△ 6.9	25,354	11.3	12,247	△ 1.6	32,124	△ 14.6	6,347	2.0	1,409	△ 8.7	1.96	1.27	2.00	1.15	2.00	1.16	2.03	1.10
令和2年度	6,016	0.2	26,392	11.2	10,717	△ 20.6	30,802	△ 21.2	6,253	△ 13.1	1,561	△ 21.0	1.78	1.17						

(注)年度数値は、月平均である。

一般職業紹介状況(学卒・パートを除く)

項目 安定所別	A 新規求職 申込件数	B 月間有効 求職者数	C 紹介件数	D 就職件数	E 4のうち管外就職		F 4のうち 保 受給者の 就職件数	G 新 規 求 人 数	H 月間有効 求 人 数	I 充 足 数	J Iのうち他県 からの 充足数	比 率			
	1 全 数	2 全 数	3 全 数	4 全 数	5 県内	6 県外						新規求職 対前年同月 増 減 率	新規求人 対前年同月 増 減 率	新規求 人倍率 (G/1)	有 効 求 人倍率 (H/2)
前年同月	4,384	14,792	4,303	877	263	147	274	7,104	21,762	821	89	3.9	△ 20.0	1.62	1.47
前 月	3,169	16,792	3,593	829	313	121	292	5,980	18,723	810	100	△ 4.7	△ 19.5	1.89	1.11
令和3年1月	4,089	16,802	4,149	759	226	129	226	7,239	19,093	708	74	△ 6.7	1.9	1.77	1.14
前 橋	725	2,840	768	125	48	18	28	1,249	3,084	124	9	△ 16.9	3.3	1.72	1.09
高 崎	684	2,671	774	139	41	17	39	1,626	4,461	135	11	△ 11.5	2.1	2.38	1.67
(安 中)	86	391	90	22	2	1	7	162	456	25	0	△ 11.3	26.6	1.88	1.17
桐 生	301	1,233	306	50	17	6	14	452	1,187	43	4	△ 2.6	27.3	1.50	0.96
伊勢崎	475	2,142	448	70	23	9	26	879	2,304	78	8	△ 11.5	△ 20.4	1.85	1.08
太 田	617	2,505	667	123	33	36	37	830	2,275	98	19	4.9	△ 2.6	1.35	0.91
館 林	345	1,682	292	61	6	23	20	505	1,542	60	16	5.2	15.3	1.46	0.92
沼 田	194	775	171	31	8	3	6	415	850	23	0	12.8	106.5	2.14	1.10
富 岡	152	489	149	29	10	0	14	383	904	30	2	7.8	11.0	2.52	1.85
藤 岡	160	759	184	36	11	10	12	268	754	32	4	△ 10.6	△ 9.5	1.68	0.99
渋 川	242	908	216	47	23	3	14	289	786	37	1	△ 21.2	△ 19.9	1.19	0.87
(中之条)	108	407	84	26	4	3	9	181	490	23	0	33.3	△ 18.5	1.68	1.20
年度累計	39,368	172,215	40,411	8,358	2,714	1,330	2,542	63,141	182,794	8,055	1,048	2.7	△ 16.9	1.60	1.06

一般職業紹介状況(学卒を除きパートを含む)

項目 安定所別	A 新規求職 申込件数	B 月間有効 求職者数	C 紹介件数	D 就職件数	E 4のうち 保 受給者の 就職件数	F 新 規 求 人 数	G 月間有効 求 人 数	H 充 足 数	比 率			
	1 全 数	2 全 数	3 全 数	4 全 数					新規求職 対前年同月 増 減 率	新規求人 対前年同月 増 減 率	新規求 人 倍 率 (F/A)	有 効 求 人 倍 率 (G/B)
前年同月	6,692	22,783	6,224	1,544	398	12,441	37,626	1,470	4.5	△ 18.9	1.86	1.65
前 月	4,715	25,546	5,370	1,498	430	10,457	31,559	1,464	△ 2.9	△ 21.7	2.22	1.24
令和3年1月	6,233	25,354	6,347	1,409	363	12,247	32,124	1,349	△ 6.9	△ 1.6	1.96	1.27
前 橋	1,076	4,285	1,123	232	48	2,218	5,338	237	△ 15.2	5.8	2.06	1.25
高 崎	1,068	4,081	1,123	276	66	2,695	7,493	296	△ 8.6	△ 3.7	2.52	1.84
(安 中)	143	655	147	45	12	275	742	40	△ 14.9	21.7	1.92	1.13
桐 生	466	1,880	510	91	23	773	2,086	87	0.2	24.1	1.66	1.11
伊勢崎	706	3,025	699	137	48	1,358	3,487	149	△ 7.5	△ 23.4	1.92	1.15
太 田	899	3,725	938	200	54	1,206	3,489	151	△ 3.3	△ 14.1	1.34	0.94
館 林	499	2,435	455	108	33	1,038	2,854	112	2.0	20.6	2.08	1.17
沼 田	319	1,263	363	70	9	741	1,475	53	21.3	83.0	2.32	1.17
富 岡	258	816	228	57	19	680	1,566	55	1.2	4.8	2.64	1.92
藤 岡	239	1,134	258	62	18	473	1,426	59	△ 17.9	△ 12.4	1.98	1.26
渋 川	377	1,431	368	85	21	512	1,344	72	△ 19.8	△ 28.5	1.36	0.94
(中之条)	183	624	135	46	12	278	824	38	14.4	△ 20.3	1.52	1.32
年度累計	60,162	263,922	62,532	15,614	3,985	107,170	308,016	15,135	0.2	△ 20.6	1.78	1.17

中高年齢者等の職業紹介等状況(パートを除く)

項目 安定所別	新規求職 申込件数		月間有効 求職者数	紹介件数	就職件数		5 新 規 求 人 数	6 月間有効 求 人 数	比 率				
	1 全 数	1のうち保	2 全 数	3 全 数	4 全 数	4のうち保			新規求職者 中に占める 中高年の割合	新規求職 対前年同月 増減率	新規求人 対前年同月 増減率	新規求人 倍率 (5/1)	有効求人 倍率 (6/2)
前年同月	1,842	416	6,550	1,731	378	121	2,608	8,099	(27.5) 42.0	55.4	4.6	1.42	1.24
前 月	1,399	366	8,049	1,600	354	112	2,067	6,461	(22.4) 34.2	△ 9.4	△ 26.5	1.48	0.80
令和3年1月	1,832	441	8,071	1,807	321	95	2,476	6,582	(29.4) 44.8	△ 0.5	△ 5.1	1.35	0.82
前 橋	306	60	1,304	354	50	10	431	1,056	(28.4) 42.2	△ 11.8	△ 7.5	1.41	0.81
高 崎	284	58	1,137	277	45	12	576	1,574	(26.6) 41.5	△ 11.3	0.0	2.03	1.38
(安 中)	44	9	200	33	8	1	51	146	(30.8) 51.2	△ 4.3	2.0	1.16	0.73
桐 生	141	38	676	150	27	9	127	388	(30.3) 46.8	6.8	0.0	0.90	0.57
伊勢崎	200	58	1,073	196	33	14	335	844	(28.3) 42.1	△ 11.1	△ 23.7	1.68	0.79
太 田	274	92	1,138	281	55	15	236	697	(30.5) 44.4	35.0	△ 9.9	0.86	0.61
館 林	160	62	835	129	23	10	169	535	(32.1) 46.4	8.1	3.7	1.06	0.64
沼 田	91	12	398	89	11	1	162	319	(28.5) 46.9	35.8	102.5	1.78	0.80
富 岡	77	7	251	77	14	6	138	330	(29.8) 50.7	6.9	△ 0.7	1.79	1.31
藤 岡	80	11	397	77	19	3	89	259	(33.5) 50.0	△ 15.8	△ 7.3	1.11	0.65
渋 川	114	19	432	96	20	7	95	255	(30.2) 47.1	△ 19.7	△ 29.6	0.83	0.59
(中之条)	61	15	230	48	16	7	67	179	(33.3) 56.5	35.6	△ 10.7	1.10	0.78
年度累計	17,418	5,166	80,510	17,506	3,481	1,102	22,313	65,071	(29.0) 44.2	11.6	△ 21.0	1.28	0.81

(注) ()内は、パートを含めた新規求職者中に占める中高年の割合である。求人数及び求人倍率は、「求人均等配分方式」による数値である。

高齢者(55歳以上)の職業紹介状況(パートを除く)

安定所別 項目	新規求職 申込件数		月間有効 求職者数	紹介件数	就職件数		5 新 規 求 人 数	6 月間有効 求 人 数	比 率				
	1		2	3	4				新規求職者 中に占める 高齢者の割合	新規求職 対前年同月 増 減 率	新規求人 対前年同月 増 減 率	新規求人 倍 率 (5/1)	有効求人 倍 率 (6/2)
	全 数	1のうち保	全 数	全 数	全 数	4のうち保							
前年同月	889	209	3,088	633	148	47	1,387	4,335	(13.3) 20.3	53.8	△ 7.3	1.56	1.40
前 月	703	192	4,022	652	150	53	975	3,061	(11.3) 17.2	3.2	△ 35.9	1.39	0.76
令和3年1月	879	204	3,993	738	137	36	1,186	3,130	(14.1) 21.5	△ 1.1	△ 14.5	1.35	0.78
前 橋	146	29	624	133	20	5	200	496	(13.6) 20.1	△ 9.9	△ 24.2	1.37	0.79
高 崎	128	21	521	112	22	3	270	737	(12.0) 18.7	△ 14.1	△ 1.8	2.11	1.41
(安 中)	19	3	91	14	2	0	25	73	(13.3) 22.1	0.0	△ 13.8	1.32	0.80
桐 生	80	21	353	56	14	5	59	185	(17.2) 26.6	25.0	△ 16.9	0.74	0.52
伊勢崎	97	29	559	94	14	6	171	412	(13.7) 20.4	△ 6.7	△ 31.0	1.76	0.74
太 田	114	43	501	101	20	4	104	325	(12.7) 18.5	26.7	△ 11.9	0.91	0.65
館 林	70	20	397	49	12	4	84	257	(14.0) 20.3	△ 6.7	△ 11.6	1.20	0.65
沼 田	54	7	242	45	5	0	80	154	(16.9) 27.8	58.8	90.5	1.48	0.64
富 岡	39	7	138	39	6	3	68	157	(15.1) 25.7	△ 11.4	△ 18.1	1.74	1.14
藤 岡	44	7	218	38	10	2	43	123	(18.4) 27.5	△ 8.3	△ 8.5	0.98	0.56
洪 川	58	13	215	36	8	3	48	123	(15.4) 24.0	△ 19.4	△ 38.5	0.83	0.57
(中之条)	30	4	134	21	4	1	34	88	(16.4) 27.8	7.1	△ 8.1	1.13	0.66
年度累計	8,321	2,506	39,374	6,765	1,367	441	11,004	32,392	(13.8) 21.1	15.6	△ 27.8	1.32	0.82

(注) ()内は、パートを含めた新規求職者中に占める高齢者の割合である。求人数及び求人倍率は、「求人均等配分方式」による数値である。

パートタイム職業紹介状況

安定所別	項目	新規求職 申込件数	月間有効 求職者数	紹介件数	就職件数	新規 求人数	月間有効 求人数
	前年同月	2,308	7,991	1,921	667	5,337	15,864
	前月	1,546	8,754	1,777	669	4,477	12,836
	令和3年1月	2,144	8,552	2,198	650	5,008	13,031
	前橋	351	1,445	355	107	969	2,254
	高崎	384	1,410	349	137	1,069	3,032
	(安中)	57	264	57	23	113	286
	桐生	165	647	204	41	321	899
	伊勢崎	231	883	251	67	479	1,183
	太田	282	1,220	271	77	376	1,214
	館林	154	753	163	47	533	1,312
	沼田	125	488	192	39	326	625
	富岡	106	327	79	28	297	662
	藤岡	79	375	74	26	205	672
	渋川	135	523	152	38	223	558
	(中之条)	75	217	51	20	97	334
	年度累計	20,794	91,707	22,121	7,256	44,029	125,222

障害者職業紹介状況

項目 安定所別	新規求職申込件数				紹介件数				就職件数				新規登録者数				期末現在登録者数 (月 末)			
	身体	知的	精神	その他	身体	知的	精神	その他	身体	知的	精神	その他	身体	知的	精神	その他	身体	知的	精神	その他
前年同月	84	30	150	21	93	40	150	24	25	16	45	16	42	6	57	14	6,944	4,369	4,493	558
前 月	75	27	101	23	78	51	155	31	25	29	53	10	32	3	43	10	7,079	4,467	4,716	799
令和3年1月	86	27	112	20	93	54	183	31	19	18	49	11	35	6	43	11	7,081	4,472	4,751	812
前 橋	11	7	20	3	17	9	23	6	5	1	11	3	5	3	9	2	884	557	578	194
高 崎	17	5	24	6	17	24	34	6	5	6	14	4	8	1	12	4	997	728	978	170
(安 中)	2	1	5	0	3	2	10	0	1	0	2	0	1	1	2	0	274	109	185	19
桐 生	7	4	7	4	7	6	22	9	1	2	0	1	4	0	1	2	682	525	341	38
伊勢崎	18	2	23	5	6	1	11	4	2	2	1	0	2	0	8	2	731	398	515	139
太 田	7	4	8	2	4	2	26	3	1	0	9	1	2	1	5	1	851	608	488	62
館 林	7	0	5	0	16	0	14	0	0	0	2	0	5	0	1	0	745	412	463	50
沼 田	3	0	4	0	8	2	17	0	3	3	4	1	1	0	3	0	397	185	225	26
富 岡	4	0	3	0	4	0	3	0	1	0	1	0	2	0	1	0	339	175	233	21
藤 岡	4	0	4	0	5	1	6	0	0	3	1	0	2	0	1	0	370	221	289	28
渋 川	3	4	8	0	5	6	13	3	0	1	3	1	2	0	0	0	600	408	353	51
(中之条)	3	0	1	0	1	1	4	0	0	0	1	0	1	0	0	0	211	146	103	14
年度累計	810	494	1,068	244	984	374	1,670	297	279	251	512	109	380	230	467	129				

産業別・規模別一般新規求人状況(学卒を除きパートを含む)

前月	前年同月	当月	対前月比	対前年同月比	構成比	産業別	計	前橋	高崎	(安中)	桐生	伊勢崎	太田	館林	沼田	富岡	藤岡	渋川	(中之条)
74	95	141	90.5	48.4	1.2	A. 農、林、漁業	141	20	19	2	6	15	16	2	45	2	4	4	6
1	2	5	400.0	150.0	0.0	C 鉱業、採石業、砂利採取業	5	0	0	0	0	1	0	0	0	0	4	0	0
1,096	954	1,113	1.6	16.7	9.1	D 建設業	1,113	170	305	33	67	93	116	54	71	24	54	99	27
1,509	1,741	1,916	27.0	10.1	15.6	E 製造業	1,916	180	283	46	125	261	260	297	52	132	176	82	22
294	301	422	43.5	40.2	3.4	09 食料品製造業	422	81	64	2	8	77	3	96	9	25	19	37	1
15	20	24	60.0	20.0	0.2	10 飲料・たばこ・飼料製造業	24	1	4	0	0	4	0	0	10	0	1	4	0
33	32	37	12.1	15.6	0.3	11 繊維工業	37	6	0	0	14	6	2	6	0	0	1	0	2
19	8	17	△ 10.5	112.5	0.1	12 木材・木製品製造業(家具を除く)	17	3	0	0	2	7	0	0	2	0	1	2	0
16	26	18	12.5	△ 30.8	0.1	13 家具・装備品製造業	18	11	0	1	0	0	1	0	5	0	0	0	0
4	25	31	675.0	24.0	0.3	14 パルプ・紙・紙加工品製造業	31	1	1	0	14	4	6	3	0	0	0	2	0
2	15	17	750.0	13.3	0.1	15 印刷・同関連業	17	5	4	0	0	1	0	1	0	1	0	5	0
56	99	73	30.4	△ 26.3	0.6	16 化学工業	73	2	14	0	0	4	2	43	0	0	0	6	2
0	0	0	--	--	0.0	17 石油製品・石炭製品製造業	0	0	0	0	0	0	0	0	0	0	0	0	0
163	161	165	1.2	2.5	1.3	18 プラスチック製品製造業(別掲を除く)	165	12	15	7	17	0	47	27	3	12	18	6	1
10	10	14	40.0	40.0	0.1	19 ゴム製品製造業	14	5	3	0	0	2	2	2	0	0	0	0	0
26	47	31	19.2	△ 34.0	0.3	21 窯業・土石製品製造業	31	1	2	0	0	3	1	7	2	1	6	5	3
15	23	50	233.3	117.4	0.4	22 鉄鋼業	50	3	5	0	7	8	22	0	0	3	1	1	0
16	10	29	81.3	190.0	0.2	23 非鉄金属製造業	29	4	0	0	4	11	0	4	4	2	0	0	0
172	164	159	△ 7.6	△ 3.0	1.3	24 金属製品製造業	159	12	30	3	3	17	20	19	3	29	19	1	3
105	128	149	41.9	16.4	1.2	25 はん用機械器具製造業	149	4	16	13	1	31	18	10	2	0	54	0	0
55	98	111	101.8	13.3	0.9	26 生産用機械器具製造業	111	3	11	2	12	28	26	9	1	4	15	0	0
40	59	40	0.0	△ 32.2	0.3	27 業務用機械器具製造業	40	5	3	0	8	3	2	14	0	1	3	1	0
29	32	32	10.3	0.0	0.3	28 電子部品・デバイス・電子回路製造業	32	0	9	7	0	2	3	0	0	3	5	3	0
121	137	147	21.5	7.3	1.2	29 電気機械器具製造業	147	7	40	3	12	18	28	12	0	11	7	3	6
20	40	25	25.0	△ 37.5	0.2	30 情報通信機械器具製造業	25	0	0	0	0	1	4	2	0	17	0	0	1
244	193	214	△ 12.3	10.9	1.7	31 輸送用機械器具製造業	214	14	7	7	22	26	57	42	7	11	19	2	0
54	113	111	105.6	△ 1.8	0.9	20.32 その他の製造業	111	0	55	1	1	8	16	0	4	12	7	4	3
8	7	5	△ 37.5	△ 28.6	0.0	F 電気・ガス・熱供給・水道業	5	3	1	0	1	0	0	0	0	0	0	0	0
107	115	81	△ 24.3	△ 29.6	0.7	G 情報通信業	81	18	39	0	3	5	13	3	0	0	0	0	0
461	861	618	34.1	△ 28.2	5.0	H 運輸業、郵便業	618	90	92	4	45	111	51	116	54	17	23	7	8
1,628	1,320	1,426	△ 12.4	8.0	11.6	I 卸売業、小売業	1,426	498	229	23	91	82	111	231	65	18	41	29	8
71	211	128	80.3	△ 39.3	1.0	J 金融業、保険業	128	78	16	0	15	9	2	0	1	0	0	7	0
179	186	189	5.6	1.6	1.5	K 不動産業、物品賃貸業	189	41	25	0	12	7	85	8	1	0	3	0	7
280	276	262	△ 6.4	△ 1.1	2.1	L 学術研究、専門・技術サービス業	262	69	78	0	29	41	21	6	2	1	3	10	
604	600	356	△ 41.1	△ 40.7	2.9	M 宿泊業、飲食サービス業	356	31	54	16	31	20	82	24	23	26	2	12	35
426	454	433	1.6	△ 4.6	3.5	N 生活関連サービス業、娯楽業	433	53	161	9	18	53	7	29	11	4	6	52	30
161	172	255	58.4	48.3	2.1	O 教育、学習支援業	255	64	72	8	6	41	39	3	3	9	0	10	0
2,877	3,711	3,724	29.4	0.4	30.4	P 医療、福祉	3,724	578	1,055	94	246	340	347	164	121	378	123	180	98
29	82	52	79.3	△ 36.6	0.4	Q 複合サービス事業	52	2	22	2	15	1	3	0	0	2	3	1	1
825	1,296	1,063	28.8	△ 18.0	8.7	R サービス業(他に分類されないもの)	1,063	240	242	34	58	269	50	87	12	18	17	21	15
121	358	480	296.7	34.1	3.9	S, T 公務、その他	480	83	2	4	5	9	3	14	280	48	16	5	11
10,457	12,441	12,247	17.1	△ 1.6	100.0	合計	12,247	2,218	2,695	275	773	1,358	1,206	1,038	741	680	473	512	278
6,336	7,219	7,186	13.4	△ 0.5	58.7	29人以下	7,186	1,187	1,812	183	465	782	771	474	429	376	258	322	127
2,951	3,644	3,333	12.9	△ 8.5	27.2	30~99人	3,333	701	599	61	212	408	293	237	202	201	170	150	99
766	879	1,131	47.7	28.7	9.2	100~299人	1,131	231	192	20	67	83	112	273	23	32	37	32	29
287	409	275	△ 4.2	△ 32.8	2.2	300~499人	275	32	30	11	13	57	7	50	9	34	8	1	23
88	228	249	183.0	9.2	2.0	500~999人	249	15	56	0	14	24	15	4	78	37	0	6	0
29	62	73	151.7	17.7	0.6	1,000人~	73	52	6	0	2	4	8	0	0	0	0	1	0

(注)新産業分類(平成19年11月改訂「日本標準産業分類」)に基づく区分により掲載している。

産業別・規模別一般充足状況(学卒を除きパート含む)

前月	前年同月	当月	対前月比	対前年同月比	構成比	産業別	計	前橋	高崎	(安中)	桐生	伊勢崎	太田	館林	沼田	富岡	藤岡	渋川	(中之条)
12	29	27	125.0	△ 6.9	2.0	A. 農、林、漁業	27	0	2	1	0	6	2	0	9	3	3	1	0
1	1	0	△ 100.0	△ 100.0	0.0	C 鉱業、採石業、砂利採取業	0	0	0	0	0	0	0	0	0	0	0	0	0
96	63	55	△ 42.7	△ 12.7	4.1	D 建設業	55	8	9	4	2	9	3	2	6	1	3	7	1
310	337	299	△ 3.5	△ 11.3	22.2	E 製造業	299	28	41	16	22	46	35	38	8	20	20	17	8
55	52	51	△ 7.3	△ 1.9	3.8	09 食料品製造業	51	12	10	1	2	8	1	5	1	3	4	2	2
3	4	2	△ 33.3	△ 50.0	0.1	10 飲料・たばこ・飼料製造業	2	0	1	0	0	0	0	0	0	0	0	1	0
9	10	7	△ 22.2	△ 30.0	0.5	11 繊維工業	7	1	1	0	1	3	0	1	0	0	0	0	0
5	4	3	△ 40.0	△ 25.0	0.2	12 木材・木製品製造業(家具を除く)	3	0	0	0	0	0	0	0	0	1	0	2	0
6	5	9	50.0	80.0	0.7	13 家具・装備品製造業	9	3	0	0	0	0	0	2	2	2	0	0	0
6	8	6	0.0	△ 25.0	0.4	14 パルプ・紙・紙加工品製造業	6	1	2	0	0	2	0	1	0	0	0	0	0
3	2	0	△ 100.0	△ 100.0	0.0	15 印刷・同関連業	0	0	0	0	0	0	0	0	0	0	0	0	0
11	17	19	72.7	11.8	1.4	16 化学工業	19	0	4	0	0	4	0	9	0	0	0	0	2
0	1	0	—	△ 100.0	0.0	17 石油製品・石炭製品製造業	0	0	0	0	0	0	0	0	0	0	0	0	0
28	31	34	21.4	9.7	2.5	18 プラスチック製品製造業(別掲を除く)	34	3	6	3	7	3	2	3	2	4	1	0	0
6	6	3	△ 50.0	△ 50.0	0.2	19 ゴム製品製造業	3	1	1	0	0	0	1	0	0	0	0	0	0
7	12	8	14.3	△ 33.3	0.6	21 窯業・土石製品製造業	8	1	0	0	0	0	0	1	0	0	0	3	3
2	8	4	100.0	△ 50.0	0.3	22 鉄鋼業	4	0	1	1	1	0	0	0	0	1	0	0	0
5	6	3	△ 40.0	△ 50.0	0.2	23 非鉄金属製造業	3	0	0	1	0	1	0	1	0	0	0	0	0
40	30	30	△ 25.0	0.0	2.2	24 金属製品製造業	30	4	1	0	3	4	5	5	2	2	4	0	0
10	25	23	130.0	△ 8.0	1.7	25 はん用機械器具製造業	23	0	6	1	0	5	3	0	1	1	6	0	0
10	13	7	△ 30.0	△ 46.2	0.5	26 生産用機械器具製造業	7	0	0	1	0	0	4	1	0	0	1	0	0
4	7	6	50.0	△ 14.3	0.4	27 業務用機械器具製造業	6	0	0	0	2	0	0	1	0	0	0	3	0
6	8	8	33.3	0.0	0.6	28 電子部品・デバイス・電子回路製造業	8	0	1	4	0	1	1	0	0	0	1	0	0
23	20	27	17.4	35.0	2.0	29 電気機械器具製造業	27	0	3	1	3	6	4	3	0	4	0	2	1
3	5	2	△ 33.3	△ 60.0	0.1	30 情報通信機械器具製造業	2	0	0	0	0	1	1	0	0	0	0	0	0
52	44	35	△ 32.7	△ 20.5	2.6	31 輸送用機械器具製造業	35	1	1	2	2	7	11	4	0	1	3	3	0
16	19	12	△ 25.0	△ 36.8	0.9	20,32 その他の製造業	12	1	3	1	1	1	2	1	0	1	0	1	0
0	1	1	—	0.0	0.1	F 電気・ガス・熱供給・水道業	1	0	1	0	0	0	0	0	0	0	0	0	0
6	9	10	66.7	11.1	0.7	G 情報通信業	10	4	6	0	0	0	0	0	0	0	0	0	0
81	82	87	7.4	6.1	6.4	H 運輸業、郵便業	87	7	18	1	3	12	16	14	0	3	5	5	3
161	136	140	△ 13.0	2.9	10.4	I 卸売業、小売業	140	32	35	0	12	12	15	14	11	1	6	1	1
11	8	11	0.0	37.5	0.8	J 金融業、保険業	11	5	5	1	0	0	0	0	0	0	0	0	0
23	19	11	△ 52.2	△ 42.1	0.8	K 不動産業、物品賃貸業	11	1	2	0	0	1	5	0	0	1	0	0	1
29	54	44	51.7	△ 18.5	3.3	L 学術研究、専門・技術サービス業	44	12	15	0	1	7	2	4	0	1	0	0	2
44	40	31	△ 29.5	△ 22.5	2.3	M 宿泊業、飲食サービス業	31	4	5	2	3	1	2	4	3	1	0	3	3
31	57	15	△ 51.6	△ 73.7	1.1	N 生活関連サービス業、娯楽業	15	0	3	1	0	7	0	1	1	0	1	1	0
36	25	24	△ 33.3	△ 4.0	1.8	O 教育、学習支援業	24	4	8	1	2	0	5	0	0	1	2	1	0
373	413	360	△ 3.5	△ 12.8	26.7	P 医療、福祉	360	74	78	6	32	29	47	19	11	19	13	30	2
8	12	6	△ 25.0	△ 50.0	0.4	Q 複合サービス事業	6	2	1	0	1	0	1	0	0	0	0	0	1
157	92	140	△ 10.8	52.2	10.4	R サービス業(他に分類されないもの)	140	34	37	6	4	19	12	11	3	1	1	6	6
85	92	88	3.5	△ 4.3	6.5	S. T 公務、その他	88	22	30	1	5	0	6	5	1	3	5	0	10
1,464	1,470	1,349	△ 7.9	△ 8.2	100.0	合計	1,349	237	296	40	87	149	151	112	53	55	59	72	38
863	873	810	△ 6.1	△ 7.2	60.0	29人以下	810	142	167	25	55	94	83	67	32	42	35	41	27
407	387	327	△ 19.7	△ 15.5	24.2	30~99人	327	56	65	9	25	40	46	16	8	20	16	10	0
126	149	135	7.1	△ 9.4	10.0	100~299人	135	21	48	5	3	8	13	20	2	1	4	10	0
42	38	45	7.1	18.4	3.3	300~499人	45	13	10	1	1	3	1	9	1	1	0	4	1
22	13	22	0.0	69.2	1.6	500~999人	22	0	5	0	2	4	5	0	2	3	0	1	0
4	10	10	150.0	0.0	0.7	1,000人~	10	5	1	0	1	0	3	0	0	0	0	0	0

(注)新産業分類(平成19年11月改訂「日本標準産業分類」)に基づく区分により掲載している。

新規学卒者の職業紹介状況(令和3年3月卒)

項 目	安定所別		前橋	高崎	(安中)	桐生	伊勢崎	太田	館林	沼田	富岡	藤岡	渋川	(中之条)	前年実績	
	前年同月	3年1月														
	末現在	末現在														
学	1 求人数	27	4	4	0	0	0	0	0	0	0	0	0	0	0	
	2 求職者数	19	12	5	0	0	1	2	2	0	0	0	0	1	1	8
	3 就職者数	10	7	3	0	0	0	2	2	0	0	0	0	0	0	6
	4 求人倍率 (1/2)	1.42	0.33	0.80	--	--	0.00	0.00	0.00	--	--	--	--	0.00	0.00	0.00
	5 就職率 (3/2×100)	52.6	58.3	60.0	--	--	0.0	100.0	100.0	--	--	--	--	0.0	0.0	75.0
高 校	1 求人数	9,410	7,507	1,178	1,436	217	460	720	1,284	680	329	366	286	293	258	5,634
	2 求職者数	3,226	2,734	408	391	145	368	292	288	207	127	98	197	144	69	3,204
	3 就職者数	3,094	2,591	365	369	142	348	284	277	193	119	96	191	142	65	3,204
	4 求人倍率 (1/2)	2.92	2.75	2.89	3.67	1.50	1.25	2.47	4.46	3.29	2.59	3.73	1.45	2.03	3.74	1.76
	5 就職率 (3/2×100)	95.9	94.8	89.5	94.4	97.9	94.6	97.3	96.2	93.2	93.7	98.0	97.0	98.6	94.2	100.0

(注1) 「2 求職者数」は、学校又は安定所の紹介を希望する求職者をいう。

(注2) 「3 就職者数」は、学校又は安定所の紹介による就職決定者数をいう。

(注3) 「前年実績」は、平成31年3月卒の学校又は安定所の紹介による最終数である。

新卒応援ハローワーク取扱状況

区分	項目	来所者数	求職	就職
大学等		133	60	214
	うち既卒者	68	25	31
年度累計		1,049	389	633
高校		40	12	90
	うち既卒者	33	7	8
年度累計		433	133	452
中学		3	2	0
	うち既卒者	3	2	0
年度累計		17	11	3
その他若年者		0	0	0
年度累計		5	1	0

※大学等には、大学院、短大、高専、専修、公共職業能力開発施設を含む。

※「既卒者」とは、学校卒業者で新規学卒者扱いでの就職を希望する者で、同一の事業主の元で正規雇用され、引き続き1年以上雇用保険被保険者であった期間がない者。

※その他若年者は学生、既卒者以外の若年者をいう。

外国人雇用サービスコーナー取扱状況

区分	項目	新規求職	相談件数	紹介件数	就職件数	有効求職
前 橋	当月分	34	99	21	3	136
	年度累計	420	1,378	266	55	
伊勢崎	当月分	89	838	50	5	555
	年度累計	1,347	9,706	450	86	
太 田	当月分	65	768	102	20	629
	年度累計	720	8,787	818	152	
館 林	当月分	122	544	31	8	567
	年度累計	1,334	6,475	370	69	

雇用保険関係

項目 安定所別	適用関係											求職者給付関係										
	事業所			被保険者					事務組合			一般被保険者					実人員					
	1 全数	2 新規加入	3 廃止脱退	4 全数	5 資格取得	6 資格喪失	7 6のうち事業主都合による解雇	8 解雇率 7/6×100	9 組合	10 委託事業所	11 被保険者	12 離職票 交付件数	13 受給資格決定 件数	14 初回受給者数	15 うち特定	16 受給者実人員	17 うち特定	18 訓練延長 給付	19 受講手当	20 特定職種	21 通所手当	22 傷病手当 実人員
前年同月	32,632	89	106	624,084	7,618	8,801	556	6.3	203	13,531	120,217	5,205	1,410	624,084	360	6,244	1,618	293	143	0	355	18
前月	33,199	102	35	627,419	7,244	6,852	459	6.7	203	13,635	122,263	3,978	1,368	1,599	570	7,320	2,698	290	181	0	425	17
令和3年1月	33,262	104	39	626,828	7,336	7,911	526	6.6	203	13,654	122,199	4,952	1,539	923	298	6,615	2,499	265	141	0	377	23
前橋	6,389	14	6	123,300	1,229	1,398	88	6.3	54	2,894	26,993	926	248	178	83	1,009	383	42	26	0	66	5
高崎	6,070	19	2	134,260	1,529	1,722	83	4.8	33	2,354	20,512	1,037	258	162	44	989	306	50	37	0	70	3
安中	705	3	0	15,884	127	145	5	3.4	3	305	2,467	105	23	25	4	170	46	4	4	0	5	2
桐生	2,786	9	2	43,530	443	501	24	4.8	18	899	7,030	315	129	62	18	659	318	14	5	0	21	1
伊勢崎	4,043	20	8	71,895	1,063	1,041	102	9.8	18	1,501	13,226	549	202	127	47	1,011	408	21	21	0	45	3
太田	3,863	11	4	92,257	1,354	1,315	121	9.2	9	1,264	14,050	821	217	107	28	877	321	33	10	0	45	1
館林	2,542	7	3	53,262	678	726	65	9.0	11	844	9,309	476	219	125	38	788	333	13	3	0	16	3
沼田	1,395	3	3	18,339	224	220	10	4.5	13	770	5,641	132	56	31	7	201	83	9	2	0	11	3
富岡	1,232	2	3	17,304	153	161	7	4.3	11	574	5,801	114	41	29	7	196	61	4	4	0	6	1
藤岡	1,531	6	2	21,618	160	185	9	4.9	9	717	6,640	126	52	23	5	306	119	22	15	0	31	0
渋川	1,691	7	4	23,017	205	274	7	2.6	13	955	7,033	179	61	34	13	288	82	43	8	0	47	1
中之条	1,015	3	2	12,162	171	223	5	2.2	11	577	3,497	172	33	20	4	121	39	10	6	0	14	0
年度累計		1,376	863		91,129	87,284	8,240	9.4				54,046	19,500	17,769	5,268	76,021	25,602	2,226	1,847	0	3,422	187

(注)13受給資格決定数は速報値のため修正があり得る

(注)特定とは、特定受給資格者

項目 安定 所別	求職者給付関係												就職促進給付関係												
	一般被保険者						高年齢継続被保険者			短期特例被保険者			一般被保険者						移転費					求職活動支援費	
	23	基本手当			27	28	29	30	31	32	33	34	常用就職支度手当		再就職手当		就業促進定着手当		就業手当		43	44	45	46	
総支給額	24	25	26	技能習 得手当 支給額	傷病 手当 支給額	受給資 格決定 件数	受給 者数	高年齢 求職者 給付金額	受給資 格決定 件数	受給 者数	特例一 時金支 給金額	支給 人員	支給 金額	支給 人員	支給 金額	支給 人員	支給 金額	支給 人員	支給 金額	支給 人員	支給 金額	支給 人員	支給 金額		
前年同月	946,838	904,225	271,336	36,072	3,579	2,962	348	303	65,097	111	95	17,063	2	417	422	154,189	128	22,407	12	529	1	223	2	82	
前月	1,216,675	979,361	387,963	36,579	4,126	2,772	298	271	58,585	172	153	29,384	4	753	534	219,852	128	28,207	12	1,071	0		4	73	
令和3年1月	1,067,211	869,823	350,741	37,513	3,753	3,466	415	344	73,567	106	88	16,451	9	1,851	417	185,986	122	22,128	9	519	1	233	1	5	
前橋	182,799	151,692	58,085	6,022	507	787	66	41	8,143	20	3	653	0		47	21,620	17	3,405	2	88	0		0		
高崎	150,799	123,478	41,436	6,393	599	390	76	58	12,504	9	2	411	1	210	74	31,248	24	4,914	2	87	0		0		
安中	24,533	20,887	6,113	577	92	277	19	13	3,081	0	1	248	0		14	5,469	5	803	2	94	0		0		
桐生	103,648	88,509	47,362	2,350	190	138	37	40	8,858	2	0		0		21	12,729	4	839	0	3	0		1	5	
伊勢崎	163,848	134,083	56,472	2,724	500	413	62	51	10,194	2	2	350	1	223	63	24,355	13	2,320	0	3	0		0		
太田	144,043	114,275	45,083	5,484	480	162	24	16	3,502	0	0		0	4	77	38,077	18	3,242	0	18	0		0		
館林	128,627	99,271	44,203	2,057	183	570	42	39	8,270	0	0		5	1,094	55	22,744	11	1,842	1	137	0		0		
沼田	30,814	24,404	10,841	1,449	185	551	8	14	3,242	25	43	7,638	1	175	21	10,768	3	577	1	51	1	233	0		
富岡	26,216	23,467	8,348	530	108	68	16	17	3,916	0	0	5	0		15	5,025	8	778	0		0		0		
藤岡	48,129	40,070	17,197	2,773	276		21	17	3,905	0	0		0		14	6,194	10	2,149	0	1	0		0		
渋川	45,028	34,780	10,831	5,778	340	109	19	23	5,213	30	12	2,176	1	144	11	4,839	4	208	1	34	0		0		
中之条	18,726	14,908	4,771	1,377	291		25	15	2,739	18	25	4,971	0		5	2,918	5	1,050	0	2	0		0		
年度累計	11,487,864	9,702,451	3,466,681	305,571	34,276	32,097	4,968	4,867	1,043,254	275	275	52,973	28	5,260	4,423	1,843,310	1,435	288,363	129	6,926	8	1,594	20	635	

(注1) 支給金額は千円単位で千円未満四捨五入のため、合計とは一致しない。

(注2) 就職促進給付の拡充により、平成26年10月より就業促進定着手当の支給が開始。

項目 安定所別	雇用継続給付関係										
	高年齢雇用継続給付						育児休業給付			介護休業給付	
	基本給付金			再就職給付金							
	47 受給要件確認 件数	48 受給者 実人員	49 支給 金額	50 受給要件確認 件数	51 受給者 実人員	52 支給 金額	53 受給要件確認 件数	54 受給者 実人員	55 支給 金額	56 受給 者数	57 支給 金額
前年同月	333	9,269	255,185	0	2	42	392	4,234	515,582	21	5,791
前月	318	9,103	242,951	1	1	15	424	4,515	560,239	25	7,370
令和3年1月	297	8,475	230,536	0	0		433	4,774	596,936	21	6,765
前橋	71	2,121	56,896	0	0		103	1,223	158,299	3	739
高崎	60	2,529	74,751	0	0		101	1,223	155,326	6	2,492
安中	12	161	3,705	0	0		8	57	7,860		
桐生	15	740	19,851	0	0		22	327	37,856	4	1,079
伊勢崎	33	696	17,531	0	0		59	567	67,111	2	119
太田	26	582	14,978	0	0		62	579	72,186	3	1,394
館林	38	674	17,726	0	0		26	312	37,625		
沼田	3	232	5,993	0	0		14	135	17,587	1	188
富岡	10	190	4,821	0	0		9	68	8,332	2	755
藤岡	15	226	5,919	0	0		14	119	14,703		
渋川	9	234	6,225	0	0		11	114	14,434		
中之条	5	90	2,140	0	0		4	50	5,617		
年度累計	3,430	88,090	2,361,028	1	7	138	4,138	43,662	5,323,907	228	64,345

(注) 支給金額は千円単位で千円未満四捨五入のため、合計とは一致しない。

教育訓練給付金(一般教育訓練)給付状況

		一 般 教 育 訓 練 給 付 関 係												合計
		前橋	高崎	安中	桐生	伊勢崎	太田	館林	沼田	富岡	藤岡	渋川	中之条	
平成29年度	受給者数	282	274	32	115	226	148	106	82	53	89	84	27	1,518
	支給金額	9,251	9,154	1,045	3,612	7,540	4,101	3,216	2,198	2,083	2,879	2,659	811	48,550
平成30年度	受給者数	273	277	30	101	189	151	119	55	67	84	92	37	1,475
	支給金額	7,543	8,953	768	2,940	6,167	4,159	3,666	1,438	1,883	2,401	2,868	890	43,674
令和元年度	受給者数	242	260	51	85	195	131	111	53	34	57	79	23	1,321
	支給金額	8,209	9,192	1,650	2,049	6,139	3,405	3,327	1,457	1,436	1,752	2,191	675	41,482
令和2年1月	受給者数	12	15	0	11	18	13	2	3	2	8	8	0	92
	支給金額	516	394		242	511	266	29	102	147	235	270		2,712
2月	受給者数	14	17	0	2	13	11	6	6	3	3	4	1	80
	支給金額	421	439		15	501	283	307	165	113	57	109	64	2,474
3月	受給者数	21	12	6	5	10	10	5	5	1	6	4	1	86
	支給金額	699	507	150	111	383	294	107	223	21	223	60	19	2,797
4月	受給者数	11	9	1	5	6	11	9	2	2	4	3	2	65
	支給金額	305	232	8	238	243	132	450	38	58	63	69	17	1,852
5月	受給者数	11	8	0	2	7	5	14	3	1	1	3	2	57
	支給金額	256	397		15	155	41	271	27	8	79	71	15	1,335
6月	受給者数	26	24	3	5	11	5	9	3	0	6	2	0	94
	支給金額	722	818	156	246	429	73	139	88		143	93		2,907
7月	受給者数	23	21	3	6	13	25	13	1	3	8	6	2	124
	支給金額	1,043	1,011	120	194	493	570	283	58	80	413	325	40	4,630
8月	受給者数	21	24	2	10	23	11	14	5	6	6	3	2	127
	支給金額	666	688	33	320	865	325	628	260	134	190	129	24	4,262
9月	受給者数	22	33	4	12	14	14	7	6	6	11	6	2	137
	支給金額	682	1,084	156	216	596	422	90	207	205	206	151	39	4,052
10月	受給者数	33	23	8	10	22	24	13	9	5	10	12	2	171
	支給金額	1,085	736	136	266	626	795	333	160	181	454	502	71	5,345
11月	受給者数	21	23	2	13	21	24	10	7	3	6	8	6	144
	支給金額	699	682	44	430	643	549	294	273	55	157	180	89	4,094
12月	受給者数	14	24	5	8	20	11	12	2	2	2	7	3	110
	支給金額	531	738	94	133	596	180	252	79	54	21	127	173	2,978
令和3年1月	受給者数	17	14	2	6	18	12	8	4	1	3	9	1	95
	支給金額	430	454	94	203	547	351	250	140	11	152	424	39	3,094

(注1) 支給金額は千円単位で千円未満四捨五入のため、合計とは一致しない。

(注2) 教育訓練給付金の拡充に伴い、平成26年10月より「一般教育訓練給付金」へ名称変更

教育訓練給付金(専門実践教育訓練)受給資格確認及び教育訓練支援給付金給付状況

項目	専門実践教育訓練関係																	教育訓練支援給付金					
	教育訓練給付金																						
	安定所別	内訳			受給者数・支給金額														受給資格 確認件数	初回受給者数	受給者実人員	支給終了者数	支給金額
		受給資格 確認件数	通学制	通信制	第1回		第2回		第3回		第4回		第5回		第6回		追加給付(20%)						
受給者数					支給金額	受給者数	支給金額	受給者数	支給金額	受給者数	支給金額	受給者数	支給金額	受給者数	支給金額	受給者数	支給金額						
平成30年度	292	143	149	258	44,951	190	13,566	159	15,547	144	12,009	85	8,480	73	6,270	155	31,882	39	42	389	28	62,798	
令和元年度	486	194	292	341	50,766	196	17,383	169	19,729	130	10,993	69	7,160	65	5,528	151	34,451	56	45	465	27	93,668	
前年同月	48	22	26	12	1,226	22	893	0		2	70	0		0		0		0	5	20	0	4,386	
前月	34	8	26	29	3,243	2	175	7	464	0		0		0		0		2	13	84	0	19,023	
令和3年1月	47	14	33	26	2,244	8	291	0		0		0		0		5	941	1	7	22	0	4,863	
前橋	12	3	9	5	413	1	35	0		0		0		0		1	160	0	0	1	0	281	
高崎	12	6	6	6	426	2	52	0		0		0		0		0		0	3	7	0	1,457	
安中	4	1	3	1	49	0		0		0		0		0		0		0	0	0	0		
桐生	1	0	1	0		2	80	0		0		0		0		2	358	0	1	2	0	533	
伊勢崎	7	3	4	2	101	1	40	0		0		0		0		1	98	0	0	4	0	930	
太田	1	0	1	1	44	1	40	0		0		0		0		0		0	1	1	0	266	
館林	6	0	6	1	65	0		0		0		0		0		0		0	0	0	0		
沼田	1	0	1	4	174	0		0		0		0		0		1	325	0	1	2	0	211	
富岡	1	1	0	0		0		0		0		0		0		0		1	0	1	0	265	
藤岡	1	0	1	5	774	0		0		0		0		0		0		0	0	0	0		
渋川	0	0	0	1	198	0		0		0		0		0		0		0	1	4	0	919	
中之条	1	0	1	0		1	44	0		0		0		0		0		0	0	0	0		
年度累計	261	39	222	424	64,498	204	17,088	192	19,782	147	15,433	81	9,365	39	3,892	179	33,600	39	57	395	26	84,947	

(注1) 支給金額は千円単位で千円未満四捨五入のため、合計とは一致しない。

(注2) 教育訓練給付金の拡充及び教育訓練支援給付金の創設に伴い、平成26年10月より「専門実践教育訓練」新設

用語の説明

(職業紹介関係)

- ・新規求職申込件数
期間中に自安定所で新たに受付けた求職申込みの件数をいう。
- ・月間有効求職者数
「前月より繰越された有効求職者数(前月末日現在において、求職票の有効期限が翌月以降にまたがっている就職未決定の求職者数)」と当月の「新規求職者申込件数」の合計数をいう。
- ・紹介件数
求職者と求人との結合をはかるため、自安定所で紹介した件数をいう。
- ・就職件数
自安定所の有効求職者が、安定所の紹介あっせんにより就職した件数をいう。
- ・新規求人数
期間中に新たに受付けた求人数(採用予定人員)をいう。
- ・月間有効求人数
「前月より繰越された有効求人数(前月末日現在において、求人票の有効期限が翌月以降にまたがっている未充足の求人数)」と当月の「新規求人数」の合計数をいう。
- ・充足数
自安定所の有効求人が、安定所の紹介あっせんにより求職者と結合した件数をいう。
- ・求人倍率(求職者に対する求人の比率をいい、求職者1人あたりの求人数を示す。)

$$\text{求人倍率} = \frac{\text{月間有効(新規)求人数}}{\text{月間有効(新規)求職者数}}$$

- ・就職率(就職に対する就職の比率をいい、求職者のうち、求人者との間に雇用関係が成立したものの割合を示す。)

$$\text{就職率} = \frac{\text{就職件数}}{\text{月間有効(新規)求職者数}} \times 100$$

- ・充足率(求人に対する就職の比率をいい、申込まれ求人がどの程度満たされているかを示す。)

$$\text{充足率} = \frac{\text{充足数}}{\text{月間有効(新規)求人数}} \times 100$$

- ・産業分類(平成21年4月より本文中の産業分類は平成19年11月改定の「日本標準産業分類」による。)

(雇用保険関係)

- ・離職票交付枚数
安定所が離職による被保険者資格の喪失の確認を行い、離職者に交付した離職票の枚数をいう。
- ・離職票提出件数
失業給付を受けようとする者が安定所に出頭して離職票を提出した件数をいう。
- ・受給資格決定件数
受け付けた離職票を審査して、安定所が失業給付を受ける資格があると決定した件数をいう。
- ・初回受給者数
同一失業給付金受給期間内における当該失業給付の第1回目の支給を受けた者の数をいう。
- ・受給者実人員
失業給付を実際に受けた受給資格者の実数をいう。
- ・特定受給資格者
離職理由が、倒産・解雇・特定の雇止め等により再就職の準備をする時間的余裕がなく離職を余儀なくされた受給資格者(特定受給資格者判断基準に該当する者)をいう。

県内ハローワーク一覧

名 称	所 在 地	連 絡 先
ハローワーク前橋	前橋市天川大島町130-1	tel. 027-290-2111 fax. 027-290-2528
ハローワーク高崎	高崎市北双葉町5-17	tel. 027-327-8609 fax. 027-323-8119
ハローワーク安中	安中市安中1-1-26	tel. 027-382-8609 fax. 027-382-4141
ハローワーク桐生	桐生市錦町2-11-14	tel. 0277-22-8609 fax. 0277-22-5014
ハローワーク伊勢崎	伊勢崎市太田町554-10 (伊勢崎地方合同庁舎1階)	tel. 0270-23-8609 fax. 0270-23-3697
ハローワーク太田	太田市飯田町893	tel. 0276-46-8609 fax. 0276-48-0096
ハローワーク館林	館林市大街道1-3-37	tel. 0276-75-8609 fax. 0276-72-4367
ハローワーク沼田	沼田市下之町888テラス沼田5階	tel. 0278-22-8609 fax. 0278-23-7206
ハローワーク群馬富岡	富岡市富岡1414-14	tel. 0274-62-8609 fax. 0274-62-1932
ハローワーク藤岡	藤岡市上大塚368-1	tel. 0274-22-8609 fax. 0274-24-4587
ハローワーク渋川	渋川市渋川1696-15	tel. 0279-22-2636 fax. 0279-23-4370
ハローワーク中之条	吾妻郡中之条町西中之条207	tel. 0279-75-2227 fax. 0279-75-5945