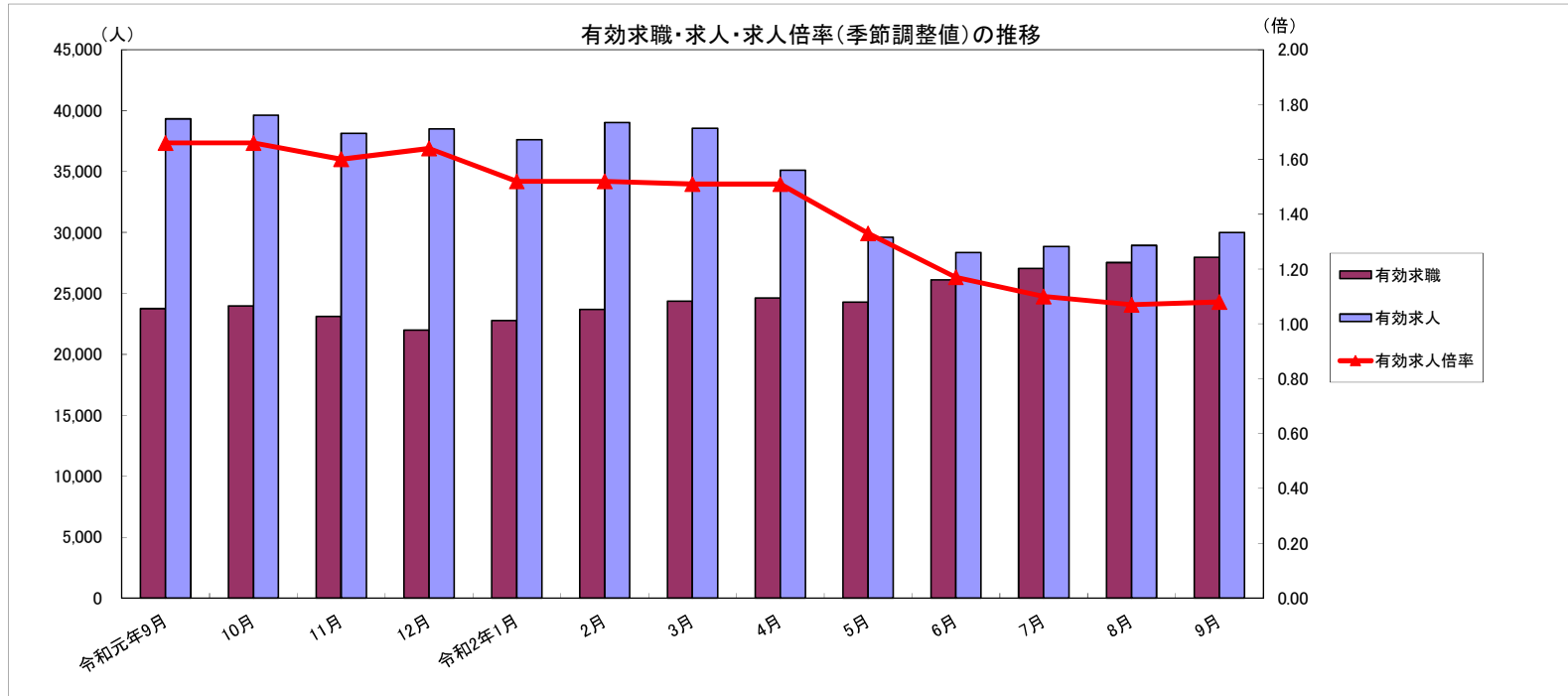


# 労働市場月報



2020. 9

厚生労働省 群馬労働局 職業安定部

## 労働市場の動向(2年9月)

## 目次

### 1 求人倍率の状況

- ・ 新規求人倍率(季節調整値)は、新規求職者数の減少(前月比3.1%減)に対し、新規求人数は増加(前月比18.2%増)したことから、前月を0.36ポイント上回る2.00倍となった。
- ・ 有効求人倍率(季節調整値)は、月間有効求職者数は横ばい(前月比±0%増)に対し、月間有効求人数は増加(前月比0.5%増)したことから、前月を0.01ポイント上回る1.08倍となった。

### 2 求人の状況

- ・ 新規求人数(原数値)は11,258で、前年同月比13.8%減少となった。  
産業別では、建設業(24.6%増)、製造業(30.2%減)、情報通信業(19.8%減)、運輸業・郵便業(25.2%減)、卸売・小売業(11.8%減)、飲食・宿泊業(42.8%減)、医療・福祉(6.4%減)、サービス業(14.2%減)となっている。  
製造業の内訳を見ると、食料品(35.2%減)、プラスチック製品(14.9%減)、金属製品(8.2%減)、はん用機械器具(25.5%減)、生産用機械器具製造業(45.7%減)、業務用機械器具製造業(56.9%増)、電気機械器具(27.6%減)、輸送用機械器具(36.5%減)となっている。
- ・ 有効求人数(原数値)は29,994で、前年同月比23.7%減少となった。

### 3 求職の状況

- ・ 新規求職者数(原数値)は5,990で、前年同月比1.8%増加となった。
- ・ 新規求職者(常用:パートを除く)の態様別内訳(前年同月比)を見ると、在職者は9.2%減少し、離職者は12.8%増加(うち事業主都合が61.0%増、うち自己都合が2.1%減)となっている。
- ・ 有効求職者数(原数値)は27,947で、前年同月比17.7%増加となった。

### 4 就職の状況

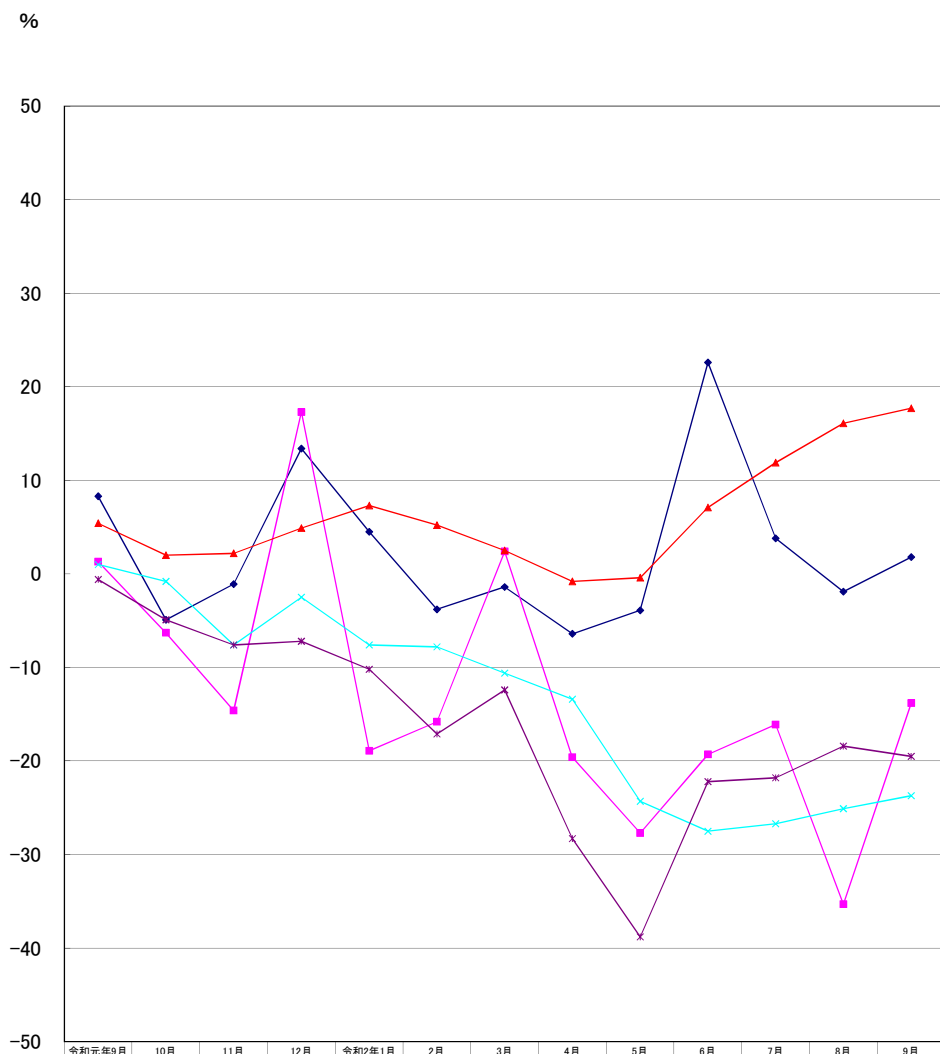
- ・ 公共職業安定所の紹介による就職件数は1,656で、前年同月比19.5%減少となった。

### 5 雇用保険受給者の状況

- ・ 受給資格決定件数は1,639で、前年同月比18.2%増加となった。
- ・ 初回受給者数は1,626で、前年同月比53.3%増加となった。
- ・ 雇用保険受給者実人員は8,674で、前年同月比63.9%増加となった。

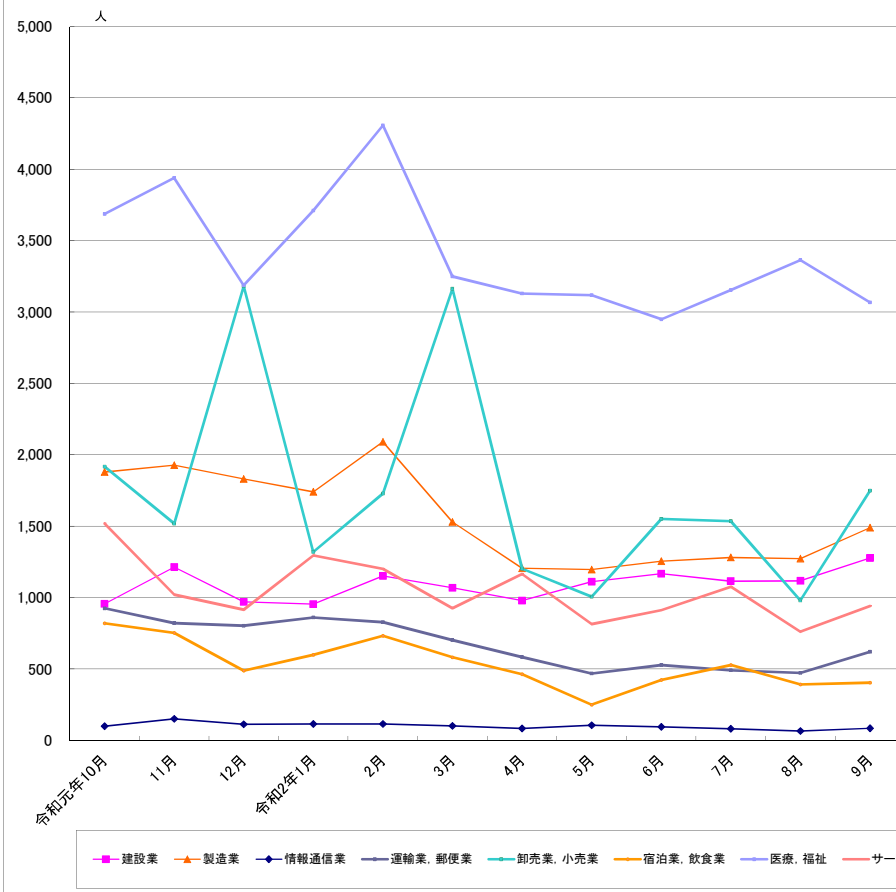
主要統計グラフ	1-2
業務統計主要項目・主要指標	3
時系列でみた主要指標Ⅰ(学卒・パートを除く)	4
Ⅱ(学卒を除きパートを含む)	5
一般職業紹介状況(学卒・パートを除く)	6
Ⅱ(学卒を除きパートを含む)	7
中高年齢者等の職業紹介等状況(パートを除く)	8
高年齢者(55歳以上)の職業紹介状況(パートを除く)	9
パートタイム職業紹介状況	10
障害者職業紹介状況	11
産業別・規模別一般新規求人状況	12
産業別・規模別一般充足状況	13
新規学卒者の職業紹介状況	14
付属施設の業務取扱状況	15
新卒応援ハローワーク	
外国人雇用サービスコーナー	
雇用保険関係(適用、求職者給付、就職促進給付、雇用継続給付)	16-18
教育訓練給付金(一般教育訓練)給付状況	19
教育訓練給付金(専門実践教育訓練)受給資格確認及び教育訓練支援給付金給付状況	20
用語の説明・県内ハローワーク等一覧	21

グラフでみる対前年増減率の推移



	令和元年9月	10月	11月	12月	令和2年1月	2月	3月	4月	5月	6月	7月	8月	9月
新規求職	8.3	-4.9	-1.1	13.4	4.5	-3.8	-1.4	-6.4	-3.9	22.6	3.8	-1.9	1.8
新規求人	1.3	-6.3	-14.6	17.3	-18.9	-15.8	2.4	-19.6	-27.7	-19.3	-16.1	-35.3	-13.8
有効求職	5.4	2.0	2.2	4.9	7.3	5.2	2.5	-0.8	-0.4	7.1	11.9	16.1	17.7
有効求人	1.0	-0.8	-7.6	-2.5	-7.6	-7.8	-10.6	-13.4	-24.3	-27.5	-26.7	-25.1	-23.7
就職件数	-0.8	-4.9	-7.6	-7.2	-10.2	-17.1	-12.4	-28.3	-38.8	-22.2	-21.8	-18.4	-19.5

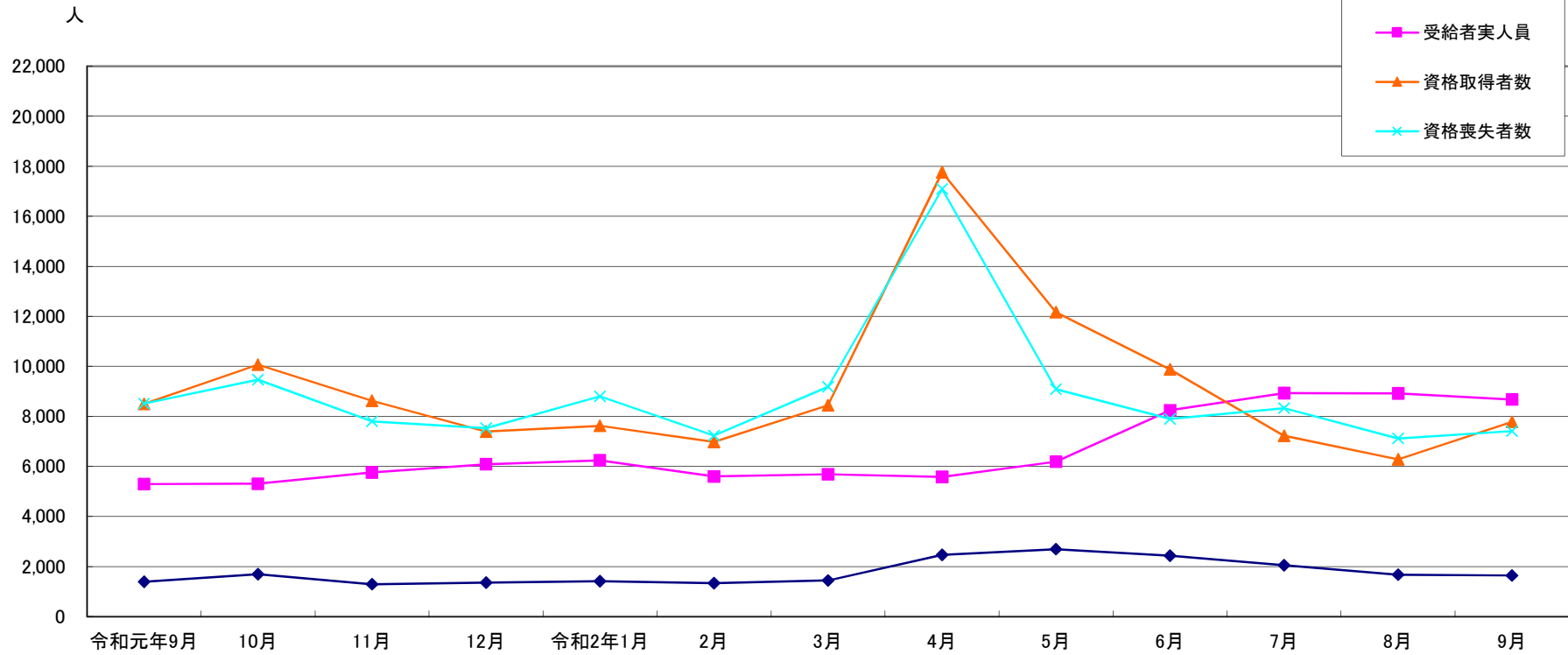
産業別新規求人人数の推移(学卒を除きパートを含む)



	建設業	製造業	情報通信業	運輸業, 郵便業	卸売業, 小売業	宿泊業, 飲食業	医療, 福祉	サービス業
令和元年10月	956	1,880	100	925	1,918	820	3,687	1,520
11月	1,214	1,928	151	821	1,519	753	3,940	1,021
12月	970	1,831	113	803	3,181	488	3,188	916
令和2年1月	954	1,741	115	861	1,320	600	3,711	1,296
2月	1,152	2,091	115	828	1,729	733	4,307	1,201
3月	1,069	1,530	102	703	3,163	581	3,249	926
4月	979	1,206	84	584	1,203	464	3,129	1,166
5月	1,112	1,196	106	468	1,006	250	3,118	815
6月	1,168	1,255	95	528	1,551	424	2,949	912
7月	1,115	1,281	82	491	1,535	528	3,154	1,076
8月	1,117	1,273	66	473	979	392	3,364	761
9月	1,278	1,490	85	621	1,749	404	3,068	941

(注)新産業分類(平成19年11月改訂「日本標準産業分類」)に基づく区分により掲載している。

## 最近12か月の雇用保険関係指標の推移



	令和元年9月	10月	11月	12月	令和2年1月	2月	3月	4月	5月	6月	7月	8月	9月
受給資格決定	1,387	1,688	1,289	1,357	1,406	1,330	1,434	2,463	2,688	2,429	2,046	1,671	1,639
受給者実人員	5,292	5,309	5,757	6,079	6,244	5,601	5,686	5,583	6,194	8,240	8,929	8,923	8,674
資格取得者数	8,492	10,070	8,628	7,386	7,618	6,978	8,443	17,760	12,160	9,875	7,217	6,280	7,781
資格喪失者数	8,502	9,468	7,804	7,525	8,801	7,232	9,178	17,089	9,086	7,900	8,325	7,114	7,411

(注) 受給資格決定数は速報値のため修正があり得る

業務統計主要項目(学卒を除きパート含む)

主要指標

項 目			9月	参 考			対 比	
				前月	前々月	前年同月	前月比	前年同月比
一 般 職 業 紹 介	求 職	1 新 規	5,990	5,375	6,383	5,884	11.4	1.8
		2 月 間 有 効	27,947	27,537	27,054	23,753	1.5	17.7
	就 職	3 全 数	1,656	1,458	1,656	2,057	13.6	△ 19.5
		4 うち保受給者	456	391	431	481	16.6	△ 5.2
	求 人	5 新 規	11,258	9,601	10,697	13,061	17.3	△ 13.8
		6 月 間 有 効	29,994	28,936	28,860	39,324	3.7	△ 23.7
	7 充 足 数	1,591	1,440	1,623	1,980	10.5	△ 19.6	
	求 人 倍 率	8 新 規 (5/1)	1.88	1.79	1.68	2.22		
		9 月間有効(6/2)	1.07	1.05	1.07	1.66		
雇 用 保 険	10 適 用 事 業 所 数	33,002	33,142	33,062	32,566	△ 0.4	1.3	
	11 被 保 険 者 数	628,032	627,614	628,454	623,908	0.1	0.7	
	一 般	12 受 給 資 格 決 定 件 数	1,639	1,671	2,046	1,387	△ 1.9	18.2
		13 受 給 者 実 人 員 ( 所 定 給 付 )	8,674	8,923	8,929	5,292	△ 2.8	63.9
		14 支 給 金 額 (千円)	1,137,019	1,094,598	1,184,639	630,134	3.9	80.4
	高 年 齢	15 受 給 資 格 決 定 件 数	369	354	508	268	4.2	37.7
		16 受 給 者 数	371	384	514	278	△ 3.4	33.5
		17 支 給 金 額 (千円)	77,102	81,889	111,797	59,585	△ 5.8	29.4
		18 受 給 資 格 決 定 件 数	2	1	0	0	100.0	-
	短 期	19 受 給 者 数	1	0	1	0	-	-
20 支 給 金 額 (千円)		313	110	299		183.6	-	

項 目	鉱工業生産指数 (鉱工業計)		常用雇用指数 (産業計)		所定外労働時間 (産業計)		企業倒産		完全失業者数 (全 国)	
	平成27年 =100 (原数値)	前 年 同 月 比	規模30人 以上 平成27年 =100 前 年 同 月 比	前 年 同 月 比	規模30人 以上 同 月 比	前 年 同 月 比	負債額 1000万 以上	前 年 同 月 差	万人	完全失業率 (季調値)
年 月										
平成28年	101.5	1.5	100.5	0.5	13.0	0.2	87	△ 14	208	3.1
平成29年	103.5	2.0	101.4	0.9	13.2	1.1	99	12	190	2.8
平成30年	104.6	1.1	104.6	3.2	13.9	5.9	106	7	166	2.4
平成31年	100.2	△ 4.2	103.6	△ 1.0	13.2	△ 4.9	88	△ 18	162	2.4
平成31年4月	98.4	△ 3.9	104.9	0.1	13.8	△ 5.4	10	7	176	2.4
令和元年8月	90.1	△ 4.8	104.0	△ 1.4	12.5	△ 8.7	6	△ 4	157	2.3
9月	102.8	△ 3.6	103.5	△ 1.4	13.1	△ 7.1	4	△ 4	168	2.4
10月	96.7	△ 17.3	103.1	△ 2.0	13.0	△ 9.1	3	△ 8	164	2.4
11月	107.0	△ 2.1	103.0	△ 1.8	13.3	△ 7.0	11	6	151	2.2
12月	119.6	16.1	102.8	△ 2.3	12.8	△ 7.9	5	△ 3	145	2.2
令和2年1月	93.0	△ 20.8	99.8	△ 3.5	12.4	△ 4.6	6	△ 1	159	2.4
2月	98.8	2.9	100.0	△ 3.3	13.2	△ 0.8	9	5	159	2.4
3月	105.5	△ 2.0	99.9	△ 2.5	13.5	△ 0.8	6	△ 7	176	2.5
4月	96.4	△ 1.9	98.7	△ 6.2	11.7	△ 15.3	14	4	189	2.6
5月	58.7	△ 38.5	99.4	△ 4.9	9.1	△ 34.1	2	△ 7	198	2.9
6月	77.5	△ 23.8	99.4	△ 5.1	10.2	△ 23.3	8	△ 1	195	2.8
7月	95.2	△ 15.1	98.1	△ 5.8	11.3	△ 14.4	11	4	197	2.9
8月	90.1	0.0	99.7	△ 4.3	10.5	△ 17.3	10	4	206	3.0
9月	-	-	-	-	-	-	2	△ 2	210	3.0
資料出所	県 統 計 課						帝国データバンク		総務省統計局	

※完全失業率の年平均は、実数である。  
 ※表中「-」は、月報作成時には未公表のものである。  
 ※年の数値は速報値

時系列でみた主要指標 I (学卒・パートを除く)

項目 年度・月別	A 一般職業紹介状況												B Aのうち中高年齢者						C 一般求職者給付				
	1 新規求職		2 月間有効求職		3 新規求人		4 月間有効求人		5 就 職		求人倍率		6 新規求職		7 月間有効求職		8 就 職		新規求職者 中に占める 中高年の 割合 6/1*100	受給資格 決定件数		受給者実人員	
	前年 同月比	前年 同月比	前年 同月比	前年 同月比	前年 同月比	前年 同月比	新規	月間 有効	前年 同月比	前年 同月比	前年 同月比	前年 同月比	前年 同月比	前年 同月比	前年 同月比	前年 同月比	前年 同月比						
平成26年度	4,797	△ 7.8	19,120	△ 12.2	6,792	△ 1.9	18,872	0.5	1,537	△ 5.4	1.42	0.99	1,542	△ 3.6	6,768	△ 14.2	458	△ 4.6	32.1	1,683	3.1	6,102	△ 14.9
平成27年度	4,557	△ 5.0	17,942	△ 6.2	7,068	4.1	19,564	3.7	1,468	△ 4.5	1.55	1.09	1,509	△ 2.1	6,542	△ 3.3	466	1.7	33.1	1,611	△ 4.3	5,749	△ 5.8
平成28年度	4,285	△ 6.0	16,866	△ 6.0	7,607	7.6	21,321	9.0	1,379	△ 6.1	1.78	1.26	1,467	△ 2.8	6,247	△ 4.5	449	△ 3.6	34.2	1,529	△ 5.1	5,202	△ 9.5
平成29年度	4,027	△ 6.0	15,671	△ 7.1	7,811	2.7	22,267	4.4	1,271	△ 7.8	1.94	1.42	1,459	△ 0.5	6,021	△ 3.6	437	△ 2.7	36.2	1,459	△ 4.6	4,865	△ 6.5
平成30年度	3,807	△ 4.8	14,756	△ 5.7	8,066	3.2	23,201	4.7	1,207	△ 3.5	2.12	1.57	1,469	1.6	5,928	△ 1.3	441	3.3	38.6	1,392	△ 4.6	4,639	△ 4.6
令和元年度	3,862	1.4	15,084	2.2	7,619	△ 5.5	22,191	△ 4.4	1,100	△ 8.9	1.97	1.47	1,589	8.2	6,442	8.7	438	△ 0.7	41.1	1,504	8.0	5,353	15.4
令和元年9月	3,725	7.7	15,098	4.4	7,409	△ 2.1	22,557	△ 1.0	1,145	0.2	1.99	1.49	1,437	12.8	6,283	9.2	447	0.2	38.6	1,387	17.8	5,292	7.8
10月	3,990	△ 3.0	15,188	1.7	7,429	△ 11.3	22,383	△ 4.5	1,158	△ 6.5	1.86	1.47	1,604	3.2	6,364	7.8	464	3.6	40.2	1,688	△ 1.9	5,309	7.3
11月	3,306	△ 4.1	14,703	1.9	7,836	△ 9.3	21,895	△ 7.8	1,079	△ 9.9	2.37	1.49	1,343	1.5	6,226	9.0	439	△ 0.2	40.6	1,289	1.8	5,757	21.8
12月	3,325	13.2	14,207	4.9	7,433	10.7	21,855	△ 3.9	970	△ 5.1	2.24	1.54	1,545	30.4	6,247	14.7	399	7.5	46.5	1,357	47.2	6,079	37.6
令和2年1月	4,384	3.9	14,792	7.0	7,104	△ 20.0	21,762	△ 7.1	877	△ 6.6	1.62	1.47	1,842	9.1	6,550	16.6	378	4.4	42.0	1,406	3.0	6,244	37.4
2月	3,990	△ 3.0	15,364	5.1	8,215	△ 14.0	22,349	△ 8.9	1,000	△ 18.5	2.06	1.45	1,709	8.1	6,818	16.6	397	△ 9.4	42.8	1,330	8.7	5,601	30.6
3月	4,019	2.0	15,787	3.8	7,221	0.8	21,930	△ 10.9	1,217	△ 14.5	1.80	1.39	1,753	13.5	7,105	15.3	496	△ 4.8	43.6	1,434	19.8	5,686	35.8
4月	4,430	1.4	15,818	2.7	5,851	△ 20.3	20,065	△ 12.8	937	△ 26.6	1.32	1.27	2,082	11.0	7,311	14.2	361	△ 25.6	47.0	2,463	21.2	5,583	29.1
5月	3,743	△ 2.7	15,679	3.7	5,880	△ 28.8	17,320	△ 21.7	669	△ 40.9	1.57	1.10	1,683	9.6	7,312	14.8	289	△ 34.0	45.0	2,688	50.3	6,194	32.7
6月	4,674	24.1	16,802	12.3	6,036	△ 16.6	16,898	△ 23.2	798	△ 28.8	1.29	1.01	2,011	37.6	7,778	23.1	356	△ 20.4	43.0	2,429	64.7	8,240	72.7
7月	4,242	4.9	17,691	16.1	6,135	△ 15.7	17,275	△ 21.6	862	△ 26.1	1.45	0.98	1,839	15.7	8,146	27.7	353	△ 24.2	43.4	2,046	35.7	8,240	57.6
8月	3,619	0.9	18,108	19.6	5,945	△ 31.4	17,411	△ 22.3	818	△ 23.0	1.64	0.96	1,556	13.1	8,327	33.3	339	△ 16.3	43.0	1,671	23.2	8,240	56.1
9月	<b>3,856</b>	<b>3.5</b>	<b>18,339</b>	<b>21.5</b>	<b>6,574</b>	<b>△ 11.3</b>	<b>17,945</b>	<b>△ 20.4</b>	<b>870</b>	<b>△ 24.0</b>	<b>1.70</b>	<b>0.98</b>	<b>1,650</b>	<b>14.8</b>	<b>8,429</b>	<b>34.2</b>	<b>372</b>	<b>△ 16.8</b>	<b>42.8</b>	<b>1,639</b>	<b>18.2</b>	<b>8,240</b>	<b>55.7</b>
令和2年度	4,094	5.3	17,073	12.6	6,070	△ 21.2	17,819	△ 20.3	826	△ 28.2	1.48	1.04	1,804	16.7	7,884	24.5	345	△ 23.0	44.1	2,156	31.2	7,456	51.9

(注) 年度数値は、月平均である。

(注) 受給資格決定数は速報値のため修正があり得る

時系列でみた主要指標Ⅱ（学卒を除きパートを含む）

項目 年度・月別	一般職業紹介状況											求人倍率								
	1 新規求職		2 月間有効求職		3 新規求人		4 月間有効求人		5 紹介件数		6 就職件数		原数値				季節調整値			
	前年 同月比	前年 同月比	前年 同月比	前年 同月比	前年 同月比	前年 同月比	前年 同月比	前年 同月比	前年 同月比	前年 同月比	前年 同月比	前年 同月比	本 県		全 国		本 県		全 国	
													新規	有効	新規	有効	新規	有効	新規	有効
平成26年度	7,030	△ 6.4	27,966	△ 10.1	11,803	△ 3.8	32,311	△ 2.9	11,290	△ 15.0	2,519	△ 7.4	1.68	1.16	1.69	1.11				
平成27年度	6,700	△ 4.7	26,595	△ 4.9	12,373	4.8	34,005	5.2	10,163	△ 10.0	2,440	△ 3.1	1.85	1.28	1.86	1.23				
平成28年度	6,452	△ 3.7	25,492	△ 4.1	13,549	9.5	37,829	11.2	9,472	△ 6.8	2,351	△ 3.6	2.10	1.48	2.08	1.39				
平成29年度	6,129	△ 5.0	24,141	△ 5.3	13,840	2.1	39,207	3.6	8,256	△ 12.8	2,220	△ 5.6	2.26	1.62	2.29	1.54				
平成30年度	5,912	△ 3.5	23,091	△ 4.3	14,027	1.4	40,067	2.2	7,665	△ 7.2	2,155	△ 2.9	2.37	1.74	2.42	1.62				
令和元年度	6,019	1.8	23,788	3.0	13,526	△ 3.6	39,020	△ 2.6	7,279	△ 5.0	1,988	△ 7.7	2.25	1.64	2.35	1.55				
令和元年9月	5,884	8.3	23,753	5.4	13,061	1.3	39,324	1.0	7,630	10.3	2,057	△ 0.6	2.22	1.66	2.43	1.59	2.22	1.66	2.35	1.58
10月	6,159	△ 4.9	23,974	2.0	13,808	△ 6.3	39,633	△ 0.8	7,529	△ 8.2	2,095	△ 4.9	2.24	1.65	2.64	1.60	2.17	1.66	2.43	1.58
11月	5,107	△ 1.1	23,102	2.2	13,205	△ 14.6	38,133	△ 7.6	6,920	△ 5.6	1,921	△ 7.6	2.59	1.65	2.67	1.63	2.24	1.60	2.38	1.57
12月	4,855	13.4	21,981	4.9	13,361	17.3	38,490	△ 2.5	5,904	8.5	1,678	△ 7.2	2.75	1.75	2.83	1.68	2.45	1.64	2.44	1.57
令和2年1月	6,692	4.5	22,783	7.3	12,441	△ 18.9	37,626	△ 7.6	6,224	△ 14.2	1,544	△ 10.2	1.86	1.65	2.04	1.57	1.76	1.52	2.04	1.49
2月	6,114	△ 3.8	23,683	5.2	14,198	△ 15.8	39,017	△ 7.8	7,622	△ 13.7	1,769	△ 17.1	2.32	1.65	2.30	1.53	2.09	1.52	2.22	1.45
3月	6,070	△ 1.4	24,369	2.5	13,228	2.4	38,547	△ 10.6	7,736	△ 13.8	2,329	△ 12.4	2.18	1.58	2.03	1.43	2.37	1.51	2.26	1.39
4月	7,037	△ 6.4	24,627	△ 0.8	10,291	△ 19.6	35,094	△ 13.4	5,818	△ 24.3	1,653	△ 28.3	1.46	1.43	1.40	1.23	1.92	1.51	1.85	1.32
5月	5,699	△ 9.0	24,282	△ 1.7	9,359	△ 40.2	29,595	△ 25.7	4,926	△ 34.9	1,264	△ 42.3	1.64	1.22	1.79	1.10	1.66	1.33	1.88	1.20
6月	7,272	22.6	26,117	7.1	10,449	△ 19.3	28,351	△ 27.5	7,194	△ 8.8	1,607	△ 22.2	1.44	1.09	1.74	1.05	1.50	1.17	1.72	1.11
7月	6,383	3.8	27,054	11.9	10,697	△ 16.1	28,860	△ 26.7	6,968	△ 12.0	1,656	△ 21.8	1.68	1.07	1.80	1.05	1.66	1.10	1.72	1.08
8月	5,375	△ 1.9	27,537	16.1	9,601	△ 35.3	28,936	△ 25.1	5,814	△ 13.7	1,458	△ 18.4	1.79	1.05	1.95	1.03	1.64	1.07	1.82	1.04
9月	<b>5,990</b>	<b>1.8</b>	<b>27,947</b>	<b>17.7</b>	<b>11,258</b>	<b>△ 13.8</b>	<b>29,994</b>	<b>△ 23.7</b>	<b>6,894</b>	<b>△ 9.6</b>	<b>1,656</b>	<b>△ 19.5</b>	<b>1.88</b>	<b>1.07</b>	<b>2.06</b>	<b>1.03</b>	<b>2.00</b>	<b>1.08</b>	<b>2.02</b>	<b>1.03</b>
令和2年度	6,293	1.4	26,261	8.2	10,276	△ 24.9	30,138	△ 23.6	6,269	△ 17.2	1,549	△ 25.8	1.63	1.15						

(注) 年度数値は、月平均である。

一般職業紹介状況(学卒・パートを除く)

項目 安定所別	A 新規求職 申込件数	B 月間有効 求職者数	C 紹介件数	D 就職件数	E 4のうち管外就職		F 4のうち 保 受給者の 就職件数	G 新 規 求 人 数	H 月間有効 求 人 数	I 充 足 数	J Iのうち他県 からの 充足数	比 率			
	1 全 数	2 全 数	3 全 数	4 全 数	5 県内	6 県外						新規求職 対前年同月 増 減 率	新規求人 対前年同月 増 減 率	新規求 人倍率 (G/1)	有 効 求 人倍率 (H/2)
前年同月	3,725	15,098	4,946	1,145	345	180	325	7,409	22,557	1,093	142	7.7	△ 2.1	1.99	1.49
前 月	3,619	18,108	3,817	818	267	120	250	5,945	17,411	805	107	0.9	△ 31.4	1.64	0.96
<b>9月</b>	<b>3,856</b>	<b>18,339</b>	<b>4,503</b>	<b>870</b>	<b>271</b>	<b>147</b>	<b>271</b>	<b>6,574</b>	<b>17,945</b>	<b>819</b>	<b>95</b>	<b>3.5</b>	<b>△ 11.3</b>	<b>1.70</b>	<b>0.98</b>
前 橋	726	3,195	850	163	67	16	48	1,180	3,115	147	10	0.4	△ 19.1	1.63	0.97
高 崎	648	2,897	816	146	50	26	41	1,376	4,148	143	18	△ 6.6	9.2	2.12	1.43
(安 中)	98	423	92	19	4	1	5	113	331	20	0	0.0	△ 18.7	1.15	0.78
桐 生	257	1,280	300	76	24	12	24	408	1,032	60	7	4.5	△ 17.7	1.59	0.81
伊勢崎	458	2,513	550	99	26	25	33	784	2,001	113	14	5.3	△ 18.3	1.71	0.80
太 田	623	2,775	730	98	24	29	34	767	2,102	93	23	5.1	△ 15.2	1.23	0.76
館 林	359	1,957	378	71	7	22	26	664	1,607	71	16	39.1	△ 8.7	1.85	0.82
沼 田	123	597	125	36	6	3	11	308	766	36	2	△ 3.1	△ 7.5	2.50	1.28
富 岡	116	542	141	36	16	4	9	207	824	29	2	△ 5.7	△ 13.8	1.78	1.52
藤 岡	169	844	203	38	16	6	20	287	760	38	3	△ 3.4	△ 16.8	1.70	0.90
渋 川	218	969	248	64	28	3	15	330	793	50	0	5.8	△ 3.5	1.51	0.82
(中之条)	61	347	70	24	3	0	5	150	466	19	0	29.8	△ 26.5	2.46	1.34
年度累計	24,564	102,437	24,300	4,954	1,595	798	1,455	36,421	106,914	4,749	614	5.3	△ 21.2	1.48	1.04



一般職業紹介状況(学卒を除きパートを含む)

項目 安定所別	A 新規求職 申込件数	B 月間有効 求職者数	C 紹介件数	D 就職件数	E 4のうち 保 受給者の 就職件数	F 新 規 求 人 数	G 月間有効 求 人 数	H 充 足 数	比 率			
	1 全 数	2 全 数	3 全 数	4 全 数					新規求職 対前年同月 増 減 率	新規求人 対前年同月 増 減 率	新規求 人 倍 率 (F/A)	有 効 求 人 倍 率 (G/B)
前年同月	5,884	23,753	7,630	2,057	481	13,061	39,324	1,980	8.3	1.3	2.22	1.66
前 月	5,375	27,537	5,814	1,458	391	9,601	28,936	1,440	△ 1.9	△ 35.3	1.79	1.05
<b>9月</b>	<b>5,990</b>	<b>27,947</b>	<b>6,894</b>	<b>1,656</b>	<b>456</b>	<b>11,258</b>	<b>29,994</b>	<b>1,591</b>	<b>1.8</b>	<b>△ 13.8</b>	<b>1.88</b>	<b>1.07</b>
前 橋	1,126	4,888	1,321	284	75	1,947	5,149	292	△ 0.2	△ 20.8	1.73	1.05
高 崎	988	4,428	1,222	270	65	2,614	7,199	280	△ 5.9	11.5	2.65	1.63
(安 中)	171	712	146	43	10	204	534	35	11.0	△ 15.4	1.19	0.75
桐 生	410	2,017	484	136	44	734	1,788	113	5.4	△ 16.6	1.79	0.89
伊勢崎	686	3,526	792	171	55	1,188	3,110	195	2.4	△ 27.4	1.73	0.88
太 田	955	4,202	1,058	197	49	1,141	3,042	178	1.9	△ 19.7	1.19	0.72
館 林	509	2,754	555	126	48	1,105	2,880	129	34.7	△ 27.1	2.17	1.05
沼 田	212	1,070	265	105	24	624	1,384	104	△ 6.2	△ 5.2	2.94	1.29
富 岡	200	894	211	71	16	368	1,423	61	△ 16.0	△ 16.6	1.84	1.59
藤 岡	262	1,294	292	71	27	529	1,285	62	△ 9.3	2.5	2.02	0.99
渋 川	371	1,591	444	137	34	546	1,392	100	11.4	△ 11.2	1.47	0.87
(中之条)	100	571	104	45	9	258	808	42	8.7	△ 23.0	2.58	1.42
年度累計	37,756	157,564	37,614	9,294	2,276	61,655	180,830	8,983	1.4	△ 24.9	1.63	1.15

中高年齢者等の職業紹介等状況(パートを除く)

項目 安定所別	新規求職 申込件数		月間有効 求職者数	紹介件数	就職件数		5 新 規 求 人 数	6 月間有効 求 人 数	比 率				
	1 全 数	1のうち保	2 全 数	3 全 数	4 全 数	4のうち保			新規求職者 中に占める 中高年の割合	新規求職 対前年同月 増 減 率	新規求人 対前年同月 増 減 率	新規求人 倍率 (5/1)	有効求人 倍率 (6/2)
前年同月	1,437	328	6,283	1,938	447	129	2,715	8,356	(24.4) 38.6	12.8	△ 2.4	1.89	1.33
前 月	1,556	438	8,327	1,630	339	122	2,188	6,255	(26.0) 40.4	13.1	△ 34.1	1.41	0.75
<b>9月</b>	<b>1,650</b>	<b>416</b>	<b>8,429</b>	<b>1,906</b>	<b>372</b>	<b>133</b>	<b>2,301</b>	<b>6,380</b>	<b>(27.5)</b> <b>42.8</b>	<b>14.8</b>	<b>△ 15.2</b>	<b>1.39</b>	<b>0.76</b>
前 橋	306	65	1,397	375	73	22	447	1,125	(27.2) 42.1	16.8	△ 19.7	1.46	0.81
高 崎	258	68	1,227	339	61	18	478	1,473	(26.1) 39.8	0.4	9.4	1.85	1.20
(安 中)	53	16	223	35	8	3	37	118	(31.0) 54.1	12.8	△ 27.5	0.70	0.53
桐 生	111	24	641	140	30	13	147	374	(27.1) 43.2	8.8	△ 15.5	1.32	0.58
伊勢崎	189	69	1,196	244	40	17	268	702	(27.6) 41.3	13.2	△ 30.9	1.42	0.59
太 田	276	63	1,211	306	41	16	219	650	(28.9) 44.3	19.0	△ 16.1	0.79	0.54
館 林	148	49	926	147	31	13	258	640	(29.1) 41.2	38.3	△ 12.8	1.74	0.69
沼 田	59	13	294	56	20	6	117	292	(27.8) 48.0	28.3	△ 3.3	1.98	0.99
富 岡	61	15	289	73	10	3	73	316	(30.5) 52.6	7.0	△ 26.3	1.20	1.09
藤 岡	67	14	408	70	17	10	97	262	(25.6) 39.6	1.5	△ 21.1	1.45	0.64
渋 川	94	12	428	97	28	7	106	261	(25.3) 43.1	25.3	△ 17.2	1.13	0.61
(中之条)	28	8	189	24	13	5	54	167	(28.0) 45.9	47.4	△ 32.5	1.93	0.88
年度累計	10,821	3,290	47,303	10,416	2,070	644	13,095	38,743	(28.7) 44.1	38.1	△ 23.9	1.21	0.82

(注) ( )内は、パートを含めた新規求職者中に占める中高年の割合である。求人数及び求人倍率は、「求人均等配分方式」による数値である。

高齢者(55歳以上)の職業紹介状況(パートを除く)

安定所別 項目	新規求職 申込件数		月間有効 求職者数	紹介件数	就職件数		5 新規 求人数	6 月間有効 求人数	比 率				
	1		2	3	4				新規求職者 中に占める 高齢者の割合	新規求職 対前年同月 増減率	新規求人 対前年同月 増減率	新規求人 倍率 (5/1)	有効求人 倍率 (6/2)
	全数	1のうち保	全数	全数	全数	4のうち保							
前年同月	633	159	2,882	697	181	59	1,458	4,514	(10.8) 17.0	9.5	△ 2.5	2.30	1.57
前 月	702	194	4,008	585	129	49	1,114	3,144	(11.7) 18.2	20.6	△ 39.0	1.59	0.78
<b>9月</b>	<b>748</b>	<b>201</b>	<b>4,037</b>	<b>719</b>	<b>130</b>	<b>48</b>	<b>1,131</b>	<b>3,170</b>	<b>(12.5)</b> <b>19.4</b>	<b>18.2</b>	<b>△ 22.4</b>	<b>1.51</b>	<b>0.79</b>
前 橋	135	33	642	135	22	5	237	561	(12.0) 18.6	22.7	△ 25.2	1.76	0.87
高 崎	122	37	557	116	14	4	220	692	(12.3) 18.8	16.2	9.5	1.80	1.24
(安 中)	25	9	125	13	6	2	19	66	(14.6) 25.5	4.2	△ 38.7	0.76	0.53
桐 生	54	13	313	34	11	6	74	198	(13.2) 21.0	17.4	△ 22.9	1.37	0.63
伊勢崎	85	30	580	103	14	7	126	337	(12.4) 18.6	16.4	△ 45.2	1.48	0.58
太 田	102	21	533	118	16	4	98	306	(10.7) 16.4	△ 1.9	△ 14.8	0.96	0.57
館 林	61	19	441	76	15	8	142	366	(12.0) 17.0	24.5	△ 19.3	2.33	0.83
沼 田	30	6	152	25	8	2	58	146	(14.2) 24.4	25.0	0.0	1.93	0.96
富 岡	35	12	161	34	5	3	35	168	(17.5) 30.2	45.8	△ 39.7	1.00	1.04
藤 岡	36	8	203	29	6	3	46	127	(13.7) 21.3	28.6	△ 23.3	1.28	0.63
洪 川	45	7	212	20	10	2	51	125	(12.1) 20.6	18.4	△ 31.1	1.13	0.59
(中之条)	18	6	118	16	3	2	25	78	(18.0) 29.5	125.0	△ 40.5	1.39	0.66
年度累計	5,100	1,551	23,025	3,908	796	252	6,619	19,795	(13.5) 20.8	20.5	△ 28.9	1.30	0.86

(注) ( )内は、パートを含めた新規求職者中に占める高齢者の割合である。求人数及び求人倍率は、「求人均等配分方式」による数値である。

パートタイム職業紹介状況

安定所別	項目	新規求職 申込件数	月間有効 求職者数	紹介件数	就職件数	新規 求人数	月間有効 求人数
	前年同月	2,159	8,655	2,684	912	5,652	16,767
	前 月	1,756	9,429	1,997	640	3,656	11,525
	<b>9月</b>	<b>2,134</b>	<b>9,608</b>	<b>2,391</b>	<b>786</b>	<b>4,684</b>	<b>12,049</b>
	前 橋	400	1,693	471	121	767	2,034
	高 崎	340	1,531	406	124	1,238	3,051
	(安 中)	73	289	54	24	91	203
	桐 生	153	737	184	60	326	756
	伊勢崎	228	1,013	242	72	404	1,109
	太 田	332	1,427	328	99	374	940
	館 林	150	797	177	55	441	1,273
	沼 田	89	473	140	69	316	618
	富 岡	84	352	70	35	161	599
	藤 岡	93	450	89	33	242	525
	渋 川	153	622	196	73	216	599
	(中之条)	39	224	34	21	108	342
	年度累計	13,192	55,127	13,314	4,340	25,234	73,916

## 障害者職業紹介状況

項目 安定所別	新規求職申込件数				紹介件数				就職件数				新規登録者数				期末現在登録者数 (月 末)			
	身体	知的	精神	その他	身体	知的	精神	その他	身体	知的	精神	その他	身体	知的	精神	その他	身体	知的	精神	その他
前年同月	67	29	115	18	112	35	167	32	38	15	54	10	24	11	59	6	6,830	4,299	4,308	506
前 月	71	76	99	30	82	15	150	40	30	10	43	7	42	60	53	17	6,950	4,404	4,538	737
<b>9月</b>	<b>92</b>	<b>35</b>	<b>106</b>	<b>32</b>	<b>122</b>	<b>27</b>	<b>165</b>	<b>30</b>	<b>23</b>	<b>14</b>	<b>45</b>	<b>13</b>	<b>45</b>	<b>11</b>	<b>56</b>	<b>17</b>	<b>6,990</b>	<b>4,419</b>	<b>4,597</b>	<b>752</b>
前 橋	21	5	9	5	31	6	27	9	4	0	4	1	12	1	6	3	872	552	565	185
高 崎	18	2	23	5	27	6	39	12	2	3	13	8	7	1	11	4	974	724	935	148
(安 中)	3	1	5	2	1	2	1	0	2	0	1	0	0	0	2	1	274	107	178	18
桐 生	7	3	12	4	6	1	11	2	0	2	2	1	4	1	5	1	664	524	331	30
伊勢崎	7	7	24	6	6	3	17	4	2	2	3	0	2	2	12	2	749	398	496	134
太 田	12	7	9	2	3	3	7	2	1	3	1	1	6	1	3	1	832	585	469	54
館 林	4	2	7	1	11	1	21	1	0	1	5	1	1	1	6	0	733	404	451	46
沼 田	5	1	3	1	16	0	9	0	6	0	5	0	2	1	2	0	389	182	219	25
富 岡	2	1	2	1	8	1	7	0	1	0	3	0	2	1	2	2	334	170	226	21
藤 岡	1	2	3	2	3	1	4	0	1	0	4	0	0	1	3	2	363	218	283	27
渋 川	10	3	7	3	9	2	14	0	1	2	4	1	7	1	3	1	597	412	344	49
(中之条)	2	1	2	0	1	1	8	0	3	1	0	0	2	0	1	0	209	143	100	15
年度累計	487	306	619	146	593	120	977	161	160	165	300	63	245	170	280	82				

産業別・規模別一般新規求人状況(学卒を除きパートを含む)

前月	前年同月	当月	対前月比	対前年同月比	構成比	産業別	計	前橋	高崎	(安中)	桐生	伊勢崎	太田	館林	沼田	富岡	藤岡	渋川	(中之条)
114	222	258	126.3	16.2	2.3	A. 農、林、漁業	258	11	4	0	11	11	6	7	134	15	3	34	22
4	3	1	△ 75.0	△ 66.7	0.0	C 鉱業、採石業、砂利採取業	1	0	0	1	0	0	0	0	0	0	0	0	0
1,117	1,026	1,278	14.4	24.6	11.4	D 建設業	1,278	215	323	28	55	149	122	90	63	41	80	97	15
1,273	2,134	1,490	17.0	△ 30.2	13.2	E 製造業	1,490	127	188	44	118	203	242	264	45	76	96	72	15
280	474	307	9.6	△ 35.2	2.7	09 食品製造業	307	41	52	6	12	64	7	48	6	38	19	13	1
23	23	14	△ 39.1	△ 39.1	0.1	10 飲料・たばこ・飼料製造業	14	1	6	0	0	0	0	0	7	0	0	0	0
22	47	35	59.1	△ 25.5	0.3	11 繊維工業	35	2	2	1	17	2	2	9	0	0	0	0	0
5	29	19	280.0	△ 34.5	0.2	12 木材・木製品製造業(家具を除く)	19	0	0	1	5	0	2	1	1	2	0	5	2
25	41	18	△ 28.0	△ 56.1	0.2	13 家具・装備品製造業	18	1	0	1	0	3	0	3	4	6	0	0	0
11	19	23	109.1	21.1	0.2	14 パルプ・紙・紙加工品製造業	23	6	3	0	0	4	1	3	2	0	2	2	0
7	38	4	△ 42.9	△ 89.5	0.0	15 印刷・同関連業	4	2	0	0	0	0	0	2	0	0	0	0	0
27	55	42	55.6	△ 23.6	0.4	16 化学工業	42	0	15	2	0	4	5	14	0	0	0	2	0
0	2	0	--	△ 100.0	0.0	17 石油製品・石炭製品製造業	0	0	0	0	0	0	0	0	0	0	0	0	0
90	181	154	71.1	△ 14.9	1.4	18 プラスチック製品製造業(別掲を除く)	154	19	1	5	10	17	22	33	7	7	17	7	9
2	22	6	200.0	△ 72.7	0.1	19 ゴム製品製造業	6	3	0	0	1	0	2	0	0	0	0	0	0
20	31	22	10.0	△ 29.0	0.2	21 窯業・土石製品製造業	22	1	0	0	1	1	2	5	6	0	2	4	0
8	37	36	350.0	△ 2.7	0.3	22 鉄鋼業	36	0	6	0	0	0	26	4	0	0	0	0	0
14	23	24	71.4	4.3	0.2	23 非鉄金属製造業	24	0	12	5	2	0	1	0	4	0	0	0	0
159	194	178	11.9	△ 8.2	1.6	24 金属製品製造業	178	16	14	9	23	26	41	15	4	7	19	2	2
53	106	79	49.1	△ 25.5	0.7	25 はん用機械器具製造業	79	0	8	3	4	11	21	11	1	1	18	1	0
46	138	75	63.0	△ 45.7	0.7	26 生産用機械器具製造業	75	3	10	0	0	12	10	31	0	2	1	5	1
26	65	28	7.7	△ 56.9	0.2	27 業務用機械器具製造業	28	3	0	0	8	7	3	0	1	3	3	0	0
29	39	14	△ 51.7	△ 64.1	0.1	28 電子部品・デバイス・電子回路製造業	14	1	0	1	0	0	0	2	0	0	0	10	0
77	156	113	46.8	△ 27.6	1.0	29 電気機械器具製造業	113	10	16	7	18	20	20	16	0	1	2	3	0
14	48	25	78.6	△ 47.9	0.2	30 情報通信機械器具製造業	25	11	3	0	0	5	1	1	0	0	2	2	0
304	334	212	△ 30.3	△ 36.5	1.9	31 輸送用機械器具製造業	212	5	17	3	24	22	55	52	3	11	10	10	0
31	32	62	100.0	93.8	0.6	20.32 その他の製造業	62	2	23	0	1	4	17	11	0	0	1	3	0
15	5	10	△ 33.3	100.0	0.1	F 電気・ガス・熱供給・水道業	10	1	4	0	1	0	0	0	3	0	1	0	0
66	106	85	28.8	△ 19.8	0.8	G 情報通信業	85	22	49	0	7	1	6	0	0	0	0	0	0
473	830	621	31.3	△ 25.2	5.5	H 運輸業、郵便業	621	50	136	10	4	127	65	76	49	12	40	48	4
979	1,982	1,749	78.7	△ 11.8	15.5	I 卸売業、小売業	1,749	489	503	3	121	173	115	147	36	20	87	40	15
23	71	64	178.3	△ 9.9	0.6	J 金融業、保険業	64	19	10	0	9	6	6	1	2	0	0	10	1
133	261	194	45.9	△ 25.7	1.7	K 不動産業、物品賃貸業	194	12	45	0	1	11	101	13	6	0	0	3	2
225	357	298	32.4	△ 16.5	2.6	L 学術研究、専門・技術サービス業	298	72	129	2	13	20	19	20	2	0	3	4	14
392	706	404	3.1	△ 42.8	3.6	M 宿泊業、飲食サービス業	404	20	77	5	45	12	41	41	42	0	5	53	63
365	509	466	27.7	△ 8.4	4.1	N 生活関連サービス業、娯楽業	466	25	225	22	11	27	4	6	91	2	6	12	35
115	206	195	69.6	△ 5.3	1.7	O 教育、学習支援業	195	71	63	0	2	8	9	25	3	3	9	2	0
3,364	3,277	3,068	△ 8.8	△ 6.4	27.3	P 医療、福祉	3,068	512	651	65	277	380	327	202	100	189	185	122	58
43	49	27	△ 37.2	△ 44.9	0.2	Q 複合サービス事業	27	2	9	0	2	0	1	2	4	0	0	2	5
761	1,097	941	23.7	△ 14.2	8.4	R サービス業(他に分類されないもの)	941	249	190	21	52	59	70	209	25	6	14	37	9
139	220	109	△ 21.6	△ 50.5	1.0	S. T 公務、その他	109	50	8	3	5	1	7	2	19	4	0	10	0
9,601	13,061	11,258	17.3	△ 13.8	100.0	合計	11,258	1,947	2,614	204	734	1,188	1,141	1,105	624	368	529	546	258
5,825	7,891	7,279	25.0	△ 7.8	64.7	29人以下	7,279	1,348	1,872	99	473	694	693	734	476	182	257	303	148
2,559	3,474	2,859	11.7	△ 17.7	25.4	30~99人	2,859	389	492	71	201	319	380	217	125	165	204	191	105
730	1,216	782	7.1	△ 35.7	6.9	100~299人	782	157	177	34	43	75	46	120	16	10	50	49	5
218	287	233	6.9	△ 18.8	2.1	300~499人	233	19	50	0	6	88	1	33	6	9	18	3	0
92	117	74	△ 19.6	△ 36.8	0.7	500~999人	74	25	9	0	10	11	16	0	1	2	0	0	0
177	76	31	△ 82.5	△ 59.2	0.3	1,000人~	31	9	14	0	1	1	5	1	0	0	0	0	0

(注)新産業分類(平成19年11月改訂「日本標準産業分類」)に基づく区分により掲載している。

産業別・規模別一般充足状況(学卒を除きパート含む)

前月	前年同月	当月	対前月比	対前年同月比	構成比	産業別	計	前橋	高崎	(安中)	桐生	伊勢崎	太田	館林	沼田	富岡	藤岡	渋川	(中之条)
35	43	47	34.3	9.3	3.0	A. 農、林、漁業	47	5	1	2	1	7	1	3	19	1	1	4	2
0	1	0	—	△ 100.0	0.0	C 鉱業、採石業、砂利採取業	0	0	0	0	0	0	0	0	0	0	0	0	0
92	98	84	△ 8.7	△ 14.3	5.3	D 建設業	84	20	21	1	6	8	5	6	3	3	4	7	0
301	494	334	11.0	△ 32.4	21.0	E 製造業	334	32	35	9	31	41	47	39	20	30	20	26	4
67	81	78	16.4	△ 3.7	4.9	09 食料品製造業	78	13	9	0	6	14	4	7	11	9	1	3	1
4	3	5	25.0	66.7	0.3	10 飲料・たばこ・飼料製造業	5	0	0	0	1	1	0	1	0	0	0	2	0
23	11	10	△ 56.5	△ 9.1	0.6	11 繊維工業	10	2	0	1	6	0	1	0	0	0	0	0	0
2	9	3	50.0	△ 66.7	0.2	12 木材・木製品製造業(家具を除く)	3	0	0	0	0	0	0	0	0	1	0	2	0
5	8	5	0.0	△ 37.5	0.3	13 家具・装備品製造業	5	1	1	1	0	0	0	0	2	0	0	0	0
3	10	8	166.7	△ 20.0	0.5	14 パルプ・紙・紙加工品製造業	8	0	0	1	1	0	0	0	2	0	0	4	0
3	4	3	0.0	△ 25.0	0.2	15 印刷・同関連業	3	1	1	0	0	0	0	0	0	0	0	1	0
16	10	7	△ 56.3	△ 30.0	0.4	16 化学工業	7	0	0	0	1	0	3	0	0	0	0	2	1
0	0	0	—	—	0.0	17 石油製品・石炭製品製造業	0	0	0	0	0	0	0	0	0	0	0	0	0
31	46	41	32.3	△ 10.9	2.6	18 プラスチック製品製造業(別掲を除く)	41	1	1	1	4	6	11	5	1	6	3	2	0
1	4	4	300.0	0.0	0.3	19 ゴム製品製造業	4	2	2	0	0	0	0	0	0	0	0	0	0
8	10	3	△ 62.5	△ 70.0	0.2	21 窯業・土石製品製造業	3	0	0	0	0	0	0	0	0	0	1	2	0
4	11	3	△ 25.0	△ 72.7	0.2	22 鉄鋼業	3	0	0	0	2	0	1	0	0	0	0	0	0
6	8	4	△ 33.3	△ 50.0	0.3	23 非鉄金属製造業	4	1	3	0	0	0	0	0	0	0	0	0	0
24	61	41	70.8	△ 32.8	2.6	24 金属製品製造業	41	2	3	1	5	7	6	6	0	3	5	2	1
10	37	20	100.0	△ 45.9	1.3	25 はん用機械器具製造業	20	2	1	1	0	1	3	5	1	0	6	0	0
7	24	6	△ 14.3	△ 75.0	0.4	26 生産用機械器具製造業	6	0	1	0	0	1	0	0	1	3	0	0	0
5	9	6	20.0	△ 33.3	0.4	27 業務用機械器具製造業	6	0	0	0	0	2	0	1	0	2	1	0	0
2	13	6	200.0	△ 53.8	0.4	28 電子部品・デバイス・電子回路製造業	6	0	2	0	0	1	2	0	0	0	0	1	0
21	36	18	△ 14.3	△ 50.0	1.1	29 電気機械器具製造業	18	1	3	1	3	2	3	1	0	3	0	1	0
2	8	5	150.0	△ 37.5	0.3	30 情報通信機械器具製造業	5	1	0	0	0	0	3	0	0	0	0	0	1
36	63	48	33.3	△ 23.8	3.0	31 輸送用機械器具製造業	48	4	6	3	4	3	14	6	0	3	3	2	0
21	28	10	△ 52.4	△ 64.3	0.6	20,32 その他の製造業	10	1	2	0	0	1	1	2	1	0	0	2	0
2	0	3	50.0	—	0.2	F 電気・ガス・熱供給・水道業	3	1	2	0	0	0	0	0	0	0	0	0	0
6	17	12	100.0	△ 29.4	0.8	G 情報通信業	12	4	5	0	1	0	2	0	0	0	0	0	0
95	120	87	△ 8.4	△ 27.5	5.5	H 運輸業、郵便業	87	7	8	3	3	23	17	16	4	0	5	1	0
149	238	165	10.7	△ 30.7	10.4	I 卸売業、小売業	165	33	39	0	13	15	22	15	14	3	3	4	4
11	16	9	△ 18.2	△ 43.8	0.6	J 金融業、保険業	9	7	0	0	1	0	1	0	0	0	0	0	0
16	24	21	31.3	△ 12.5	1.3	K 不動産業、物品賃貸業	21	4	4	0	0	2	6	0	2	2	0	0	1
41	49	54	31.7	10.2	3.4	L 学術研究、専門・技術サービス業	54	18	17	0	4	5	4	2	1	0	1	2	0
42	82	38	△ 9.5	△ 53.7	2.4	M 宿泊業、飲食サービス業	38	3	5	1	3	1	3	1	5	2	0	11	3
30	44	30	0.0	△ 31.8	1.9	N 生活関連サービス業、娯楽業	30	2	5	2	2	8	1	0	1	2	0	4	3
20	26	22	10.0	△ 15.4	1.4	O 教育、学習支援業	22	7	8	0	1	1	2	3	0	0	0	0	0
387	487	462	19.4	△ 5.1	29.0	P 医療、福祉	462	85	101	11	34	62	43	26	19	15	26	28	12
11	17	8	△ 27.3	△ 52.9	0.5	Q 複合サービス事業	8	2	1	0	0	1	2	0	1	0	0	0	1
154	154	156	1.3	1.3	9.8	R サービス業(他に分類されないもの)	156	46	27	2	8	19	13	15	7	2	1	7	9
48	70	59	22.9	△ 15.7	3.7	S. T 公務、その他	59	16	1	4	5	2	9	3	8	1	1	6	3
1,440	1,980	1,591	10.5	△ 19.6	100.0	合計	1,591	292	280	35	113	195	178	129	104	61	62	100	42
883	1,250	968	9.6	△ 22.6	60.8	29人以下	968	183	183	23	76	115	94	70	69	35	35	61	24
368	498	434	17.9	△ 12.9	27.3	30~99人	434	76	73	9	28	48	63	26	27	22	20	29	13
135	158	136	0.7	△ 13.9	8.5	100~299人	136	23	19	3	6	23	15	25	6	0	5	8	3
31	40	22	△ 29.0	△ 45.0	1.4	300~499人	22	4	1	0	2	5	0	6	0	0	2	0	2
13	23	20	53.8	△ 13.0	1.3	500~999人	20	4	3	0	0	3	2	0	2	4	0	2	0
10	11	11	10.0	0.0	0.7	1,000人~	11	2	1	0	1	1	4	2	0	0	0	0	0

(注)新産業分類(平成19年11月改訂「日本標準産業分類」)に基づく区分により掲載している。

## 新規学卒者の職業紹介状況(令和3年3月卒)

項 目	安定所別		前橋	高崎	(安中)	桐生	伊勢崎	太田	館林	沼田	富岡	藤岡	渋川	(中之条)	前年実績	
	前年同月	2年9月														
	末 現 在	末 現 在														
学	1 求人数	27	5	4	1	0	0	0	0	0	0	0	0	0	0	
	2 求職者数	12	8	1	5	0	0	0	0	2	0	0	0	0	8	
	3 就職者数	0	0	0	0	0	0	0	0	0	0	0	0	0	6	
	4 求人倍率 (1/2)	2.25	0.63	4.00	0.20	--	--	--	--	0.00	--	--	--	--	--	0.00
	5 就職率 (3/2×100)	0.0	0.0	0.0	0.0	--	--	--	--	0.0	--	--	--	--	--	75.0
高 校	1 求人数	9,212	7,121	1,109	1,374	214	440	667	1,247	636	316	357	267	272	222	5,634
	2 求職者数	3,187	2,785	404	387	175	376	294	288	219	138	99	194	147	64	3,204
	3 就職者数	2,197	0	0	0	0	0	0	0	0	0	0	0	0	0	3,204
	4 求人倍率 (1/2)	2.89	2.56	2.75	3.55	1.22	1.17	2.27	4.33	2.90	2.29	3.61	1.38	1.85	3.47	1.76
	5 就職率 (3/2×100)	68.9	0.0	0.0	0.0	0.0	0.0	0.0	0.0	0.0	0.0	0.0	0.0	0.0	0.0	100.0

(注1) 「2 求職者数」は、学校又は安定所の紹介を希望する求職者をいう。

(注2) 「3 就職者数」は、学校又は安定所の紹介による就職決定者数をいう。

(注3) 「前年実績」は、平成31年3月卒の学校又は安定所の紹介による最終数である。



### 新卒応援ハローワーク取扱状況

区分	項目	来所者数	求職	就職
大学等		<b>93</b>	<b>45</b>	<b>28</b>
	うち既卒者	<b>55</b>	<b>25</b>	<b>28</b>
	年度累計	<b>576</b>	<b>185</b>	<b>101</b>
高校		<b>45</b>	<b>19</b>	<b>18</b>
	うち既卒者	<b>33</b>	<b>15</b>	<b>18</b>
	年度累計	<b>251</b>	<b>68</b>	<b>50</b>
中学		<b>1</b>	<b>1</b>	<b>0</b>
	うち既卒者	<b>1</b>	<b>1</b>	<b>0</b>
	年度累計	<b>8</b>	<b>5</b>	<b>2</b>
その他若年者		<b>1</b>	<b>0</b>	<b>0</b>
	年度累計	<b>3</b>	<b>1</b>	<b>0</b>

※大学等には、大学院、短大、高専、専修、公共職業能力開発施設を含む。

※「既卒者」とは、学校卒業者で新規学卒者扱いでの就職を希望する者で、同一の事業主の元で正規雇用され、引き続き1年以上雇用保険被保険者であった期間がない者。

※その他若年者は学生、既卒者以外の若年者をいう。

### 外国人雇用サービスコーナー取扱状況

区分	項目	新規求職	相談件数	紹介件数	就職件数	有効求職
前 橋	当月分	<b>45</b>	<b>156</b>	<b>12</b>	<b>5</b>	<b>181</b>
	年度累計	296	856	140	32	
伊勢崎	当月分	<b>100</b>	<b>1,255</b>	<b>44</b>	<b>8</b>	<b>735</b>
	年度累計	972	5,721	290	54	
太 田	当月分	<b>84</b>	<b>1,057</b>	<b>93</b>	<b>10</b>	<b>773</b>
	年度累計	475	5,321	441	84	
館 林	当月分	<b>103</b>	<b>789</b>	<b>49</b>	<b>3</b>	<b>652</b>
	年度累計	902	3,852	223	36	

# 雇用保険関係

項目 安定所別	適用関係											求職者給付関係										
	事業所			被保険者					事務組合			一般被保険者					実人員					
	1 全数	2 新規加入	3 廃止脱退	4 全数	5 資格取得	6 資格喪失	7 6のうち事業主都合による解雇	8 解雇率 7/6×100	9 組合	10 委託事業所	11 被保険者	12 離職票 交付件数	13 受給資格決定 件数	14 初回受給者数	15 うち特定	16 受給者実人員	17 うち特定	18 訓練延長 給付	19 受講手当	20 特定職種	21 通所手当	22 傷病手当 実人員
前年同月	32,566	108	226	623,908	8,492	8,502	526	6.2	203	13,527	120,944	4,690	1,387	623,908	221	5,292	1,349	225	230	0	412	14
前月	33,142	130	52	627,614	6,280	7,114	533	7.5	203	13,654	122,488	4,283	1,671	1,758	529	8,923	2,991	223	316	0	411	19
<b>9月</b>	33,002	122	265	628,032	7,781	7,411	542	7.3	203	13,588	122,383	4,616	1,639	1,626	418	8,674	2,873	<b>268</b>	<b>191</b>	<b>0</b>	<b>438</b>	<b>27</b>
前橋	6,337	27	42	123,159	1,521	1,266	103	8.1	54	2,877	26,913	863	277	251	48	1,291	379	49	30	0	75	3
高崎	6,001	21	61	134,219	1,588	1,597	65	4.1	33	2,339	20,462	1,043	246	229	48	1,217	293	56	39	0	95	2
安中	693	1	9	15,734	107	120	2	1.7	3	302	2,478	68	43	40	11	196	58	3	4	0	8	0
桐生	2,776	10	10	44,077	454	417	16	3.8	18	897	7,033	247	111	123	21	727	218	14	10	0	21	3
伊勢崎	4,012	14	24	71,714	1,123	1,028	98	9.5	18	1,486	13,132	567	286	261	98	1,449	579	20	22	0	39	6
太田	3,823	19	33	92,376	1,295	1,310	107	8.2	9	1,265	14,202	834	188	213	49	1,155	403	29	22	0	44	5
館林	2,525	11	33	53,522	768	725	104	14.3	11	840	9,270	416	204	228	85	1,111	486	17	9	0	24	2
沼田	1,398	3	7	18,491	218	219	6	2.7	13	775	5,765	111	53	36	9	284	96	12	7	0	16	0
富岡	1,230	0	9	17,495	149	162	2	1.2	11	575	5,817	106	52	48	7	246	67	9	2	0	11	0
藤岡	1,522	8	11	21,640	149	185	14	7.6	9	706	6,636	137	83	95	26	431	137	19	19	0	39	0
渋川	1,679	6	17	23,238	243	231	19	8.2	13	950	7,008	145	68	73	12	387	101	32	21	0	54	4
中之条	1,006	2	9	12,367	166	151	6	4.0	11	576	3,667	79	28	29	4	180	56	8	6	0	12	2
年度累計		938	682		61,073	56,925	5,587	9.8				35,567	12,936	12,073	3,502	46,543	14,916	1,078	1,093	0	1,684	112

(注) 13受給資格決定数は速報値のため修正があり得る

(注) 特定とは、特定受給資格者

項目 安定 所別	求職者給付関係												就職促進給付関係																			
	一般被保険者												高年齢継続被保険者			短期特例被保険者			一般被保険者													
	基本手当												27	28	29	30	31	32	33	34	常用就職支度手当		再就職手当		就業促進定着手当		就業手当		移転費		求職活動支援費	
	23	24			25	26	27	28	29	30	31	32	33	34	35	36	37	38	39	40	41	42	43	44	45	46						
総支給額	所定日数 内支給額	うち特定	訓練延 長給付 支給額	技能習 得手当 支給額	傷病 手当 支給額	受給資 格決定 件数	受給 者数	高年齢 求職者 給付金額	受給資 格決定 件数	受給 者数	特例一 時金支 給金額	支給 人員	支給 金額	支給 人員	支給 金額	支給 人員	支給 金額	支給 人員	支給 金額	支給 人員	支給 金額	支給 人員	支給 金額	支給 人員	支給 金額							
前年同月	667,261	630,134	179,566	30,097	4,226	2,798	268	278	59,585	0	0		0		341	142,982	98	14,937	16	554	1	175	0									
前月	1,310,606	1,094,598	387,335	29,246	5,026	2,737	354	384	81,889	1	0	110	3	497	439	176,779	128	23,311	15	711	1	110	2	36								
<b>9月</b>	<b>1,462,714</b>	<b>1,137,019</b>	<b>399,056</b>	<b>37,875</b>	<b>3,934</b>	<b>4,204</b>	<b>369</b>	<b>371</b>	<b>77,102</b>	<b>2</b>	<b>1</b>	<b>313</b>	<b>0</b>	<b>16</b>	<b>482</b>	<b>192,048</b>	<b>113</b>	<b>23,271</b>	<b>18</b>	<b>933</b>	<b>0</b>		<b>2</b>	<b>42</b>								
前橋	222,668	171,083	55,031	6,930	480	504	65	66	14,120	0	0	3	0	1	68	23,229	18	3,753	6	207	0		0									
高崎	206,675	153,532	40,373	7,917	626	256	63	51	10,582	0	0	6	0	1	76	32,863	22	3,866	0	13	0		0									
安中	32,249	23,990	7,553	346	77		16	20	4,141	0	0		0		8	3,860	3	976	2	123	0		0									
桐生	117,093	91,487	30,805	2,161	195	611	35	34	7,339	0	0	1	0	2	45	16,480	5	1,704	3	274	0		0									
伊勢崎	244,795	202,319	83,432	2,874	420	1,200	35	40	7,821	0	0		0		74	30,044	17	3,158	0	7	0		1	15								
太田	188,624	144,951	53,364	4,046	454	557	48	43	8,048	1	1	182	0	6	69	25,069	12	2,273	0	11	0		0									
館林	192,746	150,008	68,870	2,623	306	350	36	35	6,916	0	0	2	0	2	48	19,083	5	787	0	6	0		0									
沼田	48,885	38,039	11,984	1,834	337	5	13	15	3,848	1	0	68	0		16	6,376	2	244	5	192	0		0									
富岡	40,872	30,402	7,806	1,317	123		17	18	3,475	0	0		0		13	5,771	12	2,073	0		0		0									
藤岡	73,841	58,648	19,113	2,652	262	1	21	28	5,925	0	0		0		14	6,573	8	2,627	0	1	0		0									
渋川	65,343	49,479	13,354	4,271	445	371	14	13	3,035	0	0	45	0	2	39	17,826	8	1,648	2	97	0		0									
中之条	28,923	23,082	7,372	906	210	349	6	8	1,851	0	0	6	0		12	4,875	1	161	0	1	0		1	27								
年度累計	6,668,057	5,939,348	2,017,737	146,544	17,646	18,684	3,409	3,370	722,694	18	18	4,137	11	1,932	2,550	1,070,215	802	151,000	84	3,993	6	1,122	10	489								

(注1) 支給金額は千円単位で千円未満四捨五入のため、合計とは一致しない。

(注2) 就職促進給付の拡充により、平成26年10月より就業促進定着手当の支給が開始。

項目 安定所別	雇 用 継 続 給 付 関 係										
	高 年 齢 雇 用 継 続 給 付						育 児 休 業 給 付			介 護 休 業 給 付	
	基本給付金			再就職給付金							
	47 受給要件確認 件数	48 受給者 実人員	49 支給 金額	50 受給要件確認 件数	51 受給者 実人員	52 支給 金額	53 受給要件確認 件数	54 受給者 実人員	55 支給 金額	56 受給 者数	57 支給 金額
前年同月	296	9,068	243,209	0	2	42	337	3,650	444,028	15	4,097
前 月	286	8,541	225,993	0	0	1	412	4,198	511,376	21	7,055
<b>9月</b>	<b>343</b>	<b>9,325</b>	<b>253,585</b>	<b>0</b>	<b>2</b>	<b>43</b>	<b>408</b>	<b>4,269</b>	<b>520,774</b>	<b>25</b>	<b>8,132</b>
前橋	88	1,783	48,596	0	0		86	1,125	140,734	4	1,133
高崎	59	2,859	83,660	0	0		110	1,057	132,116	7	1,974
安中	6	151	3,832	0	0		7	49	7,237		
桐生	24	908	24,421	0	2	43	31	276	30,915	1	297
伊勢崎	24	839	21,360	0	0		49	448	49,826	2	1,106
太田	67	875	23,888	0	0		47	587	72,373	7	1,816
館林	39	861	22,100	0	0		30	261	31,323	1	995
沼田	13	173	4,378	0	0		13	112	14,678		
富岡	6	311	7,410	0	0		13	89	9,783	1	437
藤岡	6	239	5,967	0	0		15	96	12,204		
渋川	8	226	5,545	0	0		6	113	13,603	2	374
中之条	3	100	2,429	0	0		1	56	5,982		
年度累計	2,102	52,535	1,408,616	0	6	123	2,402	25,676	3,087,640	126	36,147

(注) 支給金額は千円単位で千円未満四捨五入のため、合計とは一致しない。

## 教育訓練給付金(一般教育訓練)給付状況

		一 般 教 育 訓 練 給 付 関 係												合計
		前橋	高崎	安中	桐生	伊勢崎	太田	館林	沼田	富岡	藤岡	渋川	中之条	
平成29年度	受給者数	282	274	32	115	226	148	106	82	53	89	84	27	1,518
	支給金額	9,251	9,154	1,045	3,612	7,540	4,101	3,216	2,198	2,083	2,879	2,659	811	48,550
平成30年度	受給者数	273	277	30	101	189	151	119	55	67	84	92	37	1,475
	支給金額	7,543	8,953	768	2,940	6,167	4,159	3,666	1,438	1,883	2,401	2,868	890	43,674
令和元年度	受給者数	242	260	51	85	195	131	111	53	34	57	79	23	1,321
	支給金額	8,209	9,192	1,650	2,049	6,139	3,405	3,327	1,457	1,436	1,752	2,191	675	41,482
令和元年9月	受給者数	30	26	3	10	22	16	18	6	2	3	7	3	146
	支給金額	1,095	742	82	243	772	435	573	187	149	134	205	75	4,693
10月	受給者数	21	26	1	10	23	13	10	6	3	6	5	1	125
	支給金額	723	827	28	416	582	527	296	161	121	137	149	19	3,988
11月	受給者数	25	37	11	8	21	19	16	5	4	7	10	2	165
	支給金額	874	1,220	256	146	725	428	634	88	121	340	236	44	5,112
12月	受給者数	28	24	4	13	13	9	12	6	5	7	7	5	133
	支給金額	875	881	103	299	305	232	305	152	262	150	153	121	3,836
令和2年1月	受給者数	12	15	0	11	18	13	2	3	2	8	8	0	92
	支給金額	516	394		242	511	266	29	102	147	235	270		2,712
2月	受給者数	14	17	0	2	13	11	6	6	3	3	4	1	80
	支給金額	421	439		15	501	283	307	165	113	57	109	64	2,474
3月	受給者数	21	12	6	5	10	10	5	5	1	6	4	1	86
	支給金額	699	507	150	111	383	294	107	223	21	223	60	19	2,797
4月	受給者数	11	9	1	5	6	11	9	2	2	4	3	2	65
	支給金額	305	232	8	238	243	132	450	38	58	63	69	17	1,852
5月	受給者数	11	8	0	2	7	5	14	3	1	1	3	2	57
	支給金額	256	397		15	155	41	271	27	8	79	71	15	1,335
6月	受給者数	26	24	3	5	11	5	9	3	0	6	2	0	94
	支給金額	722	818	156	246	429	73	139	88		143	93		2,907
7月	受給者数	23	21	3	6	13	25	13	1	3	8	6	2	124
	支給金額	1,043	1,011	120	194	493	570	283	58	80	413	325	40	4,630
8月	受給者数	21	24	2	10	23	11	14	5	6	6	3	2	127
	支給金額	666	688	33	320	865	325	628	260	134	190	129	24	4,262
9月	受給者数	22	33	4	12	14	14	7	6	6	11	6	2	137
	支給金額	682	1,084	156	216	596	422	90	207	205	206	151	39	4,052

(注1) 支給金額は千円単位で千円未満四捨五入のため、合計とは一致しない。

(注2) 教育訓練給付金の拡充に伴い、平成26年10月より「一般教育訓練給付金」へ名称変更

教育訓練給付金(専門実践教育訓練)受給資格確認及び教育訓練支援給付金給付状況

項目	専門実践教育訓練関係																	教育訓練支援給付金				
	教育訓練給付金																	受給資格 確認件数	初回受給者数	受給者実人員	支給終了者数	支給金額
	安定所別	内訳		受給者数・支給金額																		
		受給資格 確認件数	通学制	通信制	第1回		第2回		第3回		第4回		第5回		第6回		追加給付(20%)					
受給者数					支給金額	受給者数	支給金額	受給者数	支給金額	受給者数	支給金額	受給者数	支給金額	受給者数	支給金額	受給者数	支給金額					
平成30年度	292	143	149	258	44,951	190	13,566	159	15,547	144	12,009	85	8,480	73	6,270	155	31,882	39	42	389	28	62,798
令和元年度	486	194	292	341	50,766	196	17,383	169	19,729	130	10,993	69	7,160	65	5,528	151	34,451	56	45	465	27	93,668
前年同月	5	1	4	6	533	0		0		0		0		0		3	880	1	1	7	0	1,341
前月	23	1	22	18	2,054	0		0		0		0		0		3	868	0	7	53	1	11,474
<b>9月</b>	<b>30</b>	<b>2</b>	<b>28</b>	<b>17</b>	<b>1,630</b>	<b>0</b>		<b>0</b>		<b>0</b>		<b>0</b>		<b>0</b>		<b>5</b>	<b>1,883</b>	<b>2</b>	<b>0</b>	<b>15</b>	<b>0</b>	<b>3,735</b>
前橋	6	0	6	5	425	0		0		0		0		0		1	143	0	0	2	0	555
高崎	7	0	7	5	492	0		0		0		0		0		1	360	1	0	2	0	427
安中	0	0	0	1	44	0		0		0		0		0		0		0	0	0	0	
桐生	4	0	4	2	99	0		0		0		0		0		0		0	0	1	0	275
伊勢崎	4	0	4	1	400	0		0		0		0		0		0		0	0	7	0	1,744
太田	2	1	1	0		0		0		0		0		0		0		1	0	0	0	
館林	1	1	0	0		0		0		0		0		0		0		0	0	0	0	
沼田	1	0	1	1	44	0		0		0		0		0		0		0	0	0	0	
富岡	1	0	1	0		0		0		0		0		0		0		0	0	0	0	
藤岡	0	0	0	0		0		0		0		0		0		0		0	0	1	0	264
渋川	4	0	4	2	126	0		0		0		0		0		3	1,380	0	0	2	0	471
中之条	0	0	0	0		0		0		0		0		0		0		0	0	0	0	
年度累計	151	15	136	63	6,711	191	16,371	3	320	146	15,408	1	157	39	3,892	170	32,067	35	14	205	25	44,410

(注1) 支給金額は千円単位で千円未満四捨五入のため、合計とは一致しない。

(注2) 教育訓練給付金の拡充及び教育訓練支援給付金の創設に伴い、平成26年10月より「専門実践教育訓練」新設

## 用語の説明

### (職業紹介関係)

- ・新規求職申込件数  
期間中に自安定所で新たに受付けた求職申込みの件数をいう。
- ・月間有効求職者数  
「前月より繰越された有効求職者数(前月末日現在において、求職票の有効期限が翌月以降にまたがっている就職未決定の求職者数)」と当月の「新規求職者申込件数」の合計数をいう。
- ・紹介件数  
求職者と求人との結合をはかるため、自安定所で紹介した件数をいう。
- ・就職件数  
自安定所の有効求職者が、安定所の紹介あっせんにより就職した件数をいう。
- ・新規求人数  
期間中に新たに受付けた求人数(採用予定人員)をいう。
- ・月間有効求人数  
「前月より繰越された有効求人数(前月末日現在において、求人票の有効期限が翌月以降にまたがっている未充足の求人数)」と当月の「新規求人数」の合計数をいう。
- ・充足数  
自安定所の有効求人が、安定所の紹介あっせんにより求職者と結合した件数をいう。
- ・求人倍率(求職者に対する求人の比率をいい、求職者1人あたりの求人数を示す。)

$$\text{求人倍率} = \frac{\text{月間有効(新規)求人数}}{\text{月間有効(新規)求職者数}}$$

- ・就職率(求職に対する就職の比率をいい、求職者のうち、求人者との間に雇用関係が成立したものの割合を示す。)

$$\text{就職率} = \frac{\text{就職件数}}{\text{月間有効(新規)求職者数}} \times 100$$

- ・充足率(求人に対する就職の比率をいい、申込まれ求人がどの程度充たされているかを示す。)

$$\text{充足率} = \frac{\text{充足数}}{\text{月間有効(新規)求人数}} \times 100$$

- ・産業分類(平成21年4月より本文中の産業分類は平成19年11月改定の「日本標準産業分類」による。)

### (雇用保険関係)

- ・離職票交付枚数  
安定所が離職による被保険者資格の喪失の確認を行い、離職者に交付した離職票の枚数をいう。
- ・離職票提出件数  
失業給付を受けようとする者が安定所に出頭して離職票を提出した件数をいう。
- ・受給資格決定件数  
受け付けた離職票を審査して、安定所が失業給付を受ける資格があると決定した件数をいう。
- ・初回受給者数  
同一失業給付金受給期間内における当該失業給付の第1回目の支給を受けた者の数をいう。
- ・受給者実人員  
失業給付を実際に受けた受給資格者の実数をいう。
- ・特定受給資格者  
離職理由が、倒産・解雇・特定の雇止め等により再就職の準備をする時間的余裕がなく離職を余儀なくされた受給資格者(特定受給資格者判断基準に該当する者)をいう。

## 県内ハローワーク一覧

名 称	所 在 地	連 絡 先
ハローワーク前橋	前橋市天川大島町130-1	tel. 027-290-2111 fax. 027-290-2528
ハローワーク高崎	高崎市北双葉町5-17	tel. 027-327-8609 fax. 027-323-8119
ハローワーク安中	安中市安中1-1-26	tel. 027-382-8609 fax. 027-382-4141
ハローワーク桐生	桐生市錦町2-11-14	tel. 0277-22-8609 fax. 0277-22-5014
ハローワーク伊勢崎	伊勢崎市太田町554-10 (伊勢崎地方合同庁舎1階)	tel. 0270-23-8609 fax. 0270-23-3697
ハローワーク太田	太田市飯田町893	tel. 0276-46-8609 fax. 0276-48-0096
ハローワーク館林	館林市大街道1-3-37	tel. 0276-75-8609 fax. 0276-72-4367
ハローワーク沼田	沼田市下之町888テラス沼田5階	tel. 0278-22-8609 fax. 0278-23-7206
ハローワーク群馬富岡	富岡市富岡1414-14	tel. 0274-62-8609 fax. 0274-62-1932
ハローワーク藤岡	藤岡市上大塚368-1	tel. 0274-22-8609 fax. 0274-24-4587
ハローワーク渋川	渋川市渋川1696-15	tel. 0279-22-2636 fax. 0279-23-4370
ハローワーク中之条	吾妻郡中之条町西中之条207	tel. 0279-75-2227 fax. 0279-75-5945