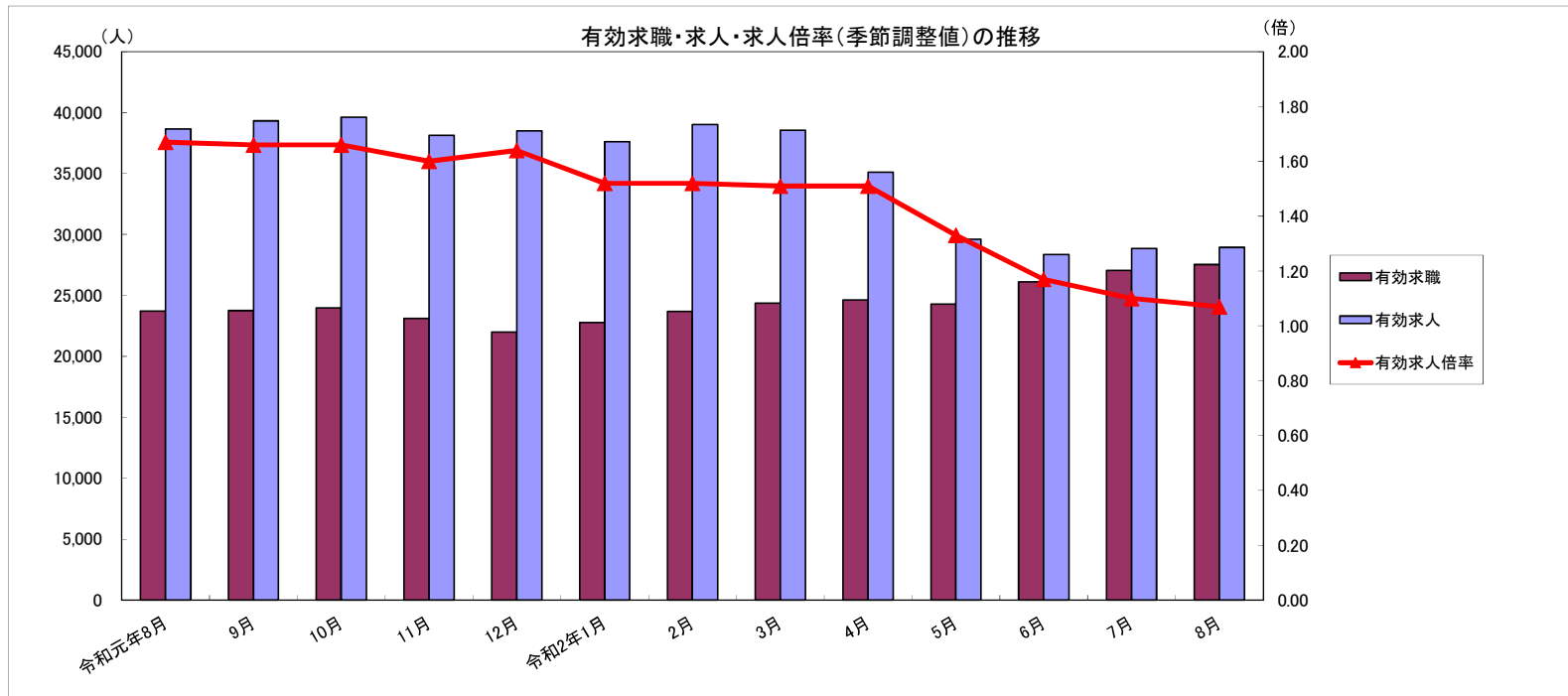


労働市場月報



2020. 8

厚生労働省 群馬労働局 職業安定部

労働市場の動向(2年8月)

目次

1 求人倍率の状況

- ・ 新規求人倍率(季節調整値)は、新規求職者数の減少(前月比8.5%減)に対し、新規求人数も減少(前月比9.7%減)したことから、前月を0.02ポイント下回る1.64倍となった。
- ・ 有効求人倍率(季節調整値)は、月間有効求職者数の増加(前月比4.7%増)に対し、月間有効求人数も増加(前月比1.8%増)したことから、前月を0.03ポイント下回る1.07倍となった。

2 求人の状況

- ・ 新規求人数(原数値)は9,601で、前年同月比35.3%減少となった。
産業別では、建設業(4.0%増)、製造業(37.2%減)、情報通信業(50.7%減)、運輸業・郵便業(38.9%減)、卸売・小売業(71.9%減)、飲食・宿泊業(42.4%減)、医療・福祉(11.7%減)、サービス業(36.7%減)となっている。
製造業の内訳を見ると、食料品(35.0%減)、プラスチック製品(34.3%減)、金属製品(10.2%減)、はん用機械器具(57.3%減)、生産用機械器具製造業(57.0%減)、業務用機械器具製造業(50.9%増)、電気機械器具(49.0%減)、輸送用機械器具(20.4%減)となっている。
- ・ 有効求人数(原数値)は28,936で、前年同月比25.1%減少となった。

3 求職の状況

- ・ 新規求職者数(原数値)は5,375で、前年同月比1.9%減少となった。
- ・ 新規求職者(常用:パートを除く)の態様別内訳(前年同月比)を見ると、在職者は19.3%減少し、離職者は17.8%増加(うち事業主都合が77.1%増、うち自己都合が0.9%増)となっている。
- ・ 有効求職者数(原数値)は27,537で、前年同月比16.1%増加となった。

4 就職の状況

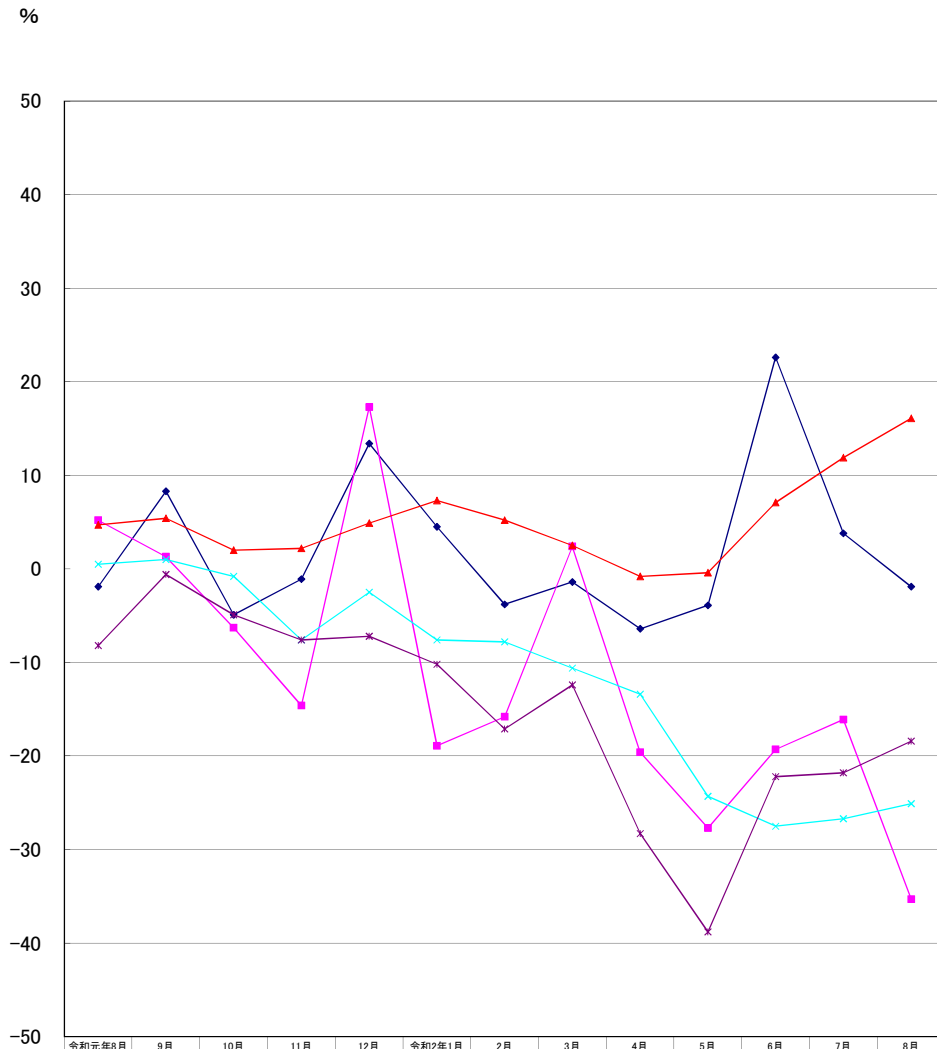
- ・ 公共職業安定所の紹介による就職件数は1,458で、前年同月比18.4%減少となった。

5 雇用保険受給者の状況

- ・ 受給資格決定件数は1,671で、前年同月比23.2%増加となった。
- ・ 初回受給者数は1,758で、前年同月比38.1%増加となった。
- ・ 雇用保険受給者実人員は8,923で、前年同月比69.1%増加となった。

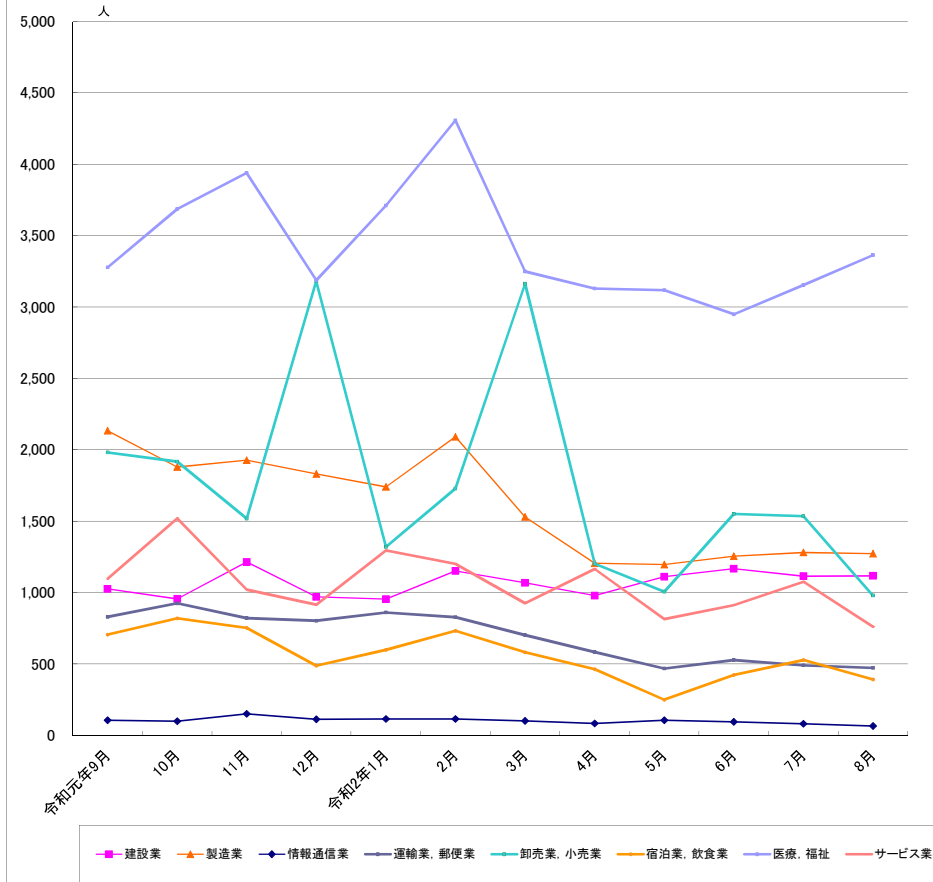
主要統計グラフ	1-2
業務統計主要項目・主要指標	3
時系列でみた主要指標Ⅰ(学卒・パートを除く)	4
" Ⅱ(学卒を除きパートを含む)	5
一般職業紹介状況(学卒・パートを除く)	6
" (学卒を除きパートを含む)	7
中高年齢者等の職業紹介等状況(パートを除く)	8
高齢者(55歳以上)の職業紹介状況(パートを除く)	9
パートタイム職業紹介状況	10
障害者職業紹介状況	11
産業別・規模別一般新規求人状況	12
産業別・規模別一般充足状況	13
新規学卒者の職業紹介状況	14
付属施設の業務取扱状況	15
新卒応援ハローワーク	
外国人雇用サービスコーナー	
雇用保険関係(適用、求職者給付、就職促進給付、雇用継続給付)	16-18
教育訓練給付金(一般教育訓練)給付状況	19
教育訓練給付金(専門実践教育訓練)受給資格確認及び教育訓練支援給付金給付状況	20
用語の説明・県内ハローワーク等一覧	21

グラフでみる対前年増減率の推移



	令和元年9月	9月	10月	11月	12月	令和2年1月	2月	3月	4月	5月	6月	7月	8月
新規求職	-1.9	8.3	-4.9	-1.1	13.4	4.5	-3.8	-1.4	-6.4	-3.9	22.6	3.8	-1.9
新規求人	5.2	1.3	-6.3	-14.6	17.3	-18.9	-15.8	2.4	-19.6	-27.7	-19.3	-16.1	-35.3
有効求職	4.7	5.4	2.0	2.2	4.9	7.3	5.2	2.5	-0.8	-0.4	7.1	11.9	16.1
有効求人	0.5	1.0	-0.8	-7.6	-2.5	-7.6	-7.8	-10.6	-13.4	-24.3	-27.5	-26.7	-25.1
就職件数	-6.2	-0.6	-4.9	-7.6	-7.2	-10.2	-17.1	-12.4	-28.3	-38.8	-22.2	-21.8	-18.4

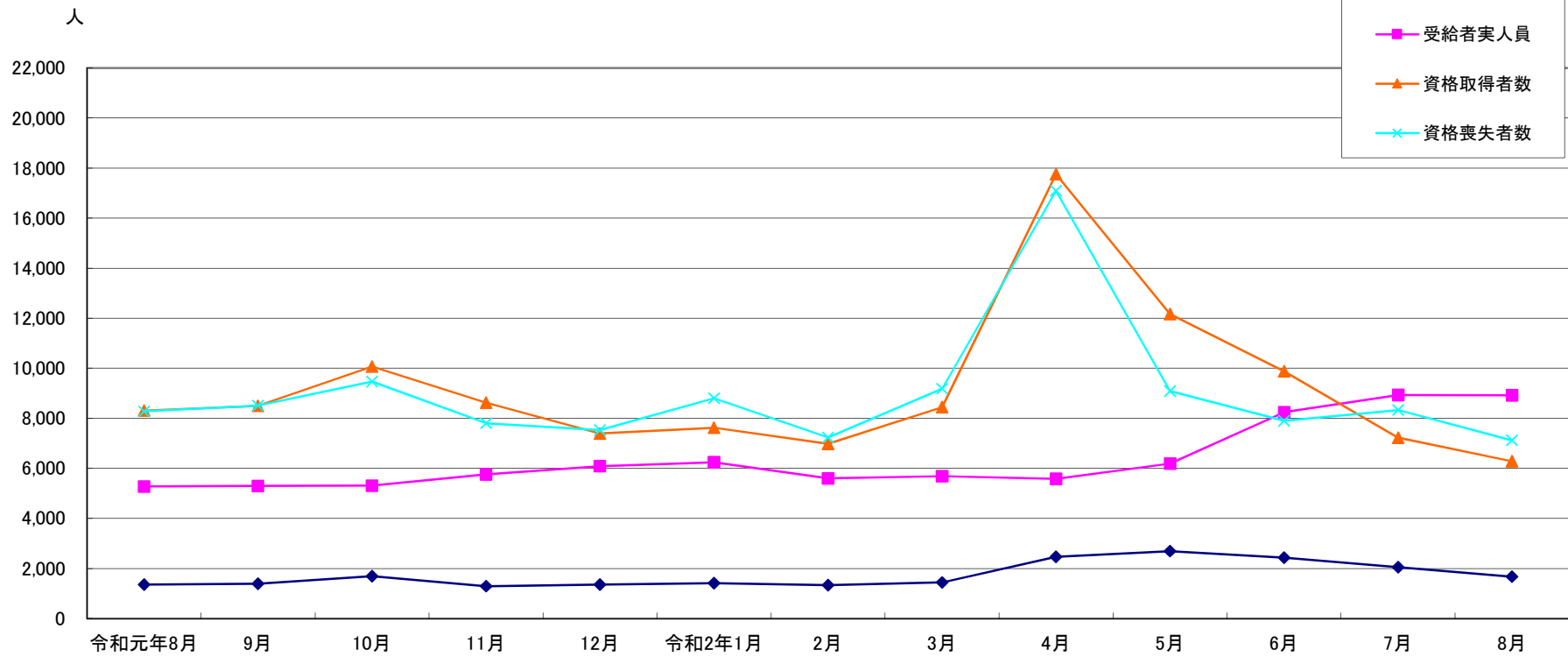
産業別新規求人数の推移(学卒を除きパートを含む)



	建設業	製造業	情報通信業	運輸業, 郵便業	卸売業, 小売業	宿泊業, 飲食業	医療, 福祉	サービス業
令和元年9月	1,026	2,134	106	830	1,982	706	3,277	1,097
10月	956	1,880	100	925	1,918	820	3,687	1,520
11月	1,214	1,928	151	821	1,519	753	3,940	1,021
12月	970	1,831	113	803	3,181	488	3,188	916
令和2年1月	954	1,741	115	861	1,320	600	3,711	1,296
2月	1,152	2,091	115	828	1,729	733	4,307	1,201
3月	1,069	1,530	102	703	3,163	581	3,249	926
4月	979	1,206	84	584	1,203	464	3,129	1,166
5月	1,112	1,196	106	468	1,006	250	3,118	815
6月	1,168	1,255	95	528	1,551	424	2,949	912
7月	1,115	1,281	82	491	1,535	528	3,154	1,076
8月	1,117	1,273	66	473	979	392	3,364	761

(注)新産業分類(平成19年11月改訂「日本標準産業分類」)に基づく区分により掲載している。

最近12か月の雇用保険関係指標の推移



	令和元年8月	9月	10月	11月	12月	令和2年1月	2月	3月	4月	5月	6月	7月	8月
受給資格決定	1,356	1,387	1,688	1,289	1,357	1,406	1,330	1,434	2,463	2,688	2,429	2,046	1,671
受給者実人員	5,277	5,292	5,309	5,757	6,079	6,244	5,601	5,686	5,583	6,194	8,240	8,929	8,923
資格取得者数	8,302	8,492	10,070	8,628	7,386	7,618	6,978	8,443	17,760	12,160	9,875	7,217	6,280
資格喪失者数	8,271	8,502	9,468	7,804	7,525	8,801	7,232	9,178	17,089	9,086	7,900	8,325	7,114

(注) 受給資格決定数は速報値のため修正があり得る

業務統計主要項目(学卒を除きパート含む)

主要指標

項目			8月	参 考			対 比	
				前月	前々月	前年同月	前月比	前年同月比
一 般 職 業 紹 介	求 職	1 新 規	5,375	6,383	7,272	6,149	△ 15.8	△ 12.6
		2 月 間 有 効	27,537	27,054	26,117	24,175	1.8	13.9
	就 職	3 全 数	1,458	1,656	1,607	2,117	△ 12.0	△ 31.1
		4 うち保受給者	391	431	357	468	△ 9.3	△ 16.5
	求 人	5 新 規	9,601	10,697	10,449	12,757	△ 10.2	△ 24.7
		6 月 間 有 効	28,936	28,860	28,351	39,362	0.3	△ 26.5
	7 充 足 数	1,440	1,623	1,550	2,059	△ 11.3	△ 30.1	
	求 人 倍 率	8 新 規 (5/1)	1.79	1.68	1.44	2.07		
		9 月間有効(6/2)	1.05	1.07	1.09	1.63		
雇 用 保 険	10 適 用 事 業 所 数	33,142	33,062	33,001	32,662	0.2	1.5	
	11 被 保 険 者 数	627,614	628,454	629,191	624,022	△ 0.1	0.6	
	一 般	12 受 給 資 格 決 定 件 数	1,671	2,046	2,429	1,508	△ 18.3	10.8
		13 受 給 者 実 人 員 (所 定 給 付)	8,923	8,929	8,240	5,228	△ 0.1	70.7
		14 支 給 金 額 (千円)	1,094,598	1,184,639	1,048,983	681,099	△ 7.6	60.7
	高 年 齢	15 受 給 資 格 決 定 件 数	354	508	579	332	△ 30.3	6.6
		16 受 給 者 数	384	514	653	353	△ 25.3	8.8
		17 支 給 金 額 (千円)	81,889	111,797	142,346	76,516	△ 26.8	7.0
		18 受 給 資 格 決 定 件 数	1	0	3	1	-	0.0
	短 期	19 受 給 者 数	0	1	6	4	△ 100.0	△ 100.0
20 支 給 金 額 (千円)		110	299	1,243	838	△ 63.1	△ 86.8	

項 目	鉱工業生産指数 (鉱工業計)		常用雇用指数 (産業計)		所定外労働時間 (産業計)		企業倒産		完全失業者数 (全 国)	
	平成27年 =100 (原数値)	前 年 同 月 比	規 模 30 人 以 上 平成27年 =100	前 年 同 月 比	規 模 30 人 以 上 同 月 比	前 年 同 月 比	負 債 額 1000万 以 上	前 年 同 月 差	万 人	完 全 失 業 率 (季調値)
年 月										
平成28年	101.5	1.5	100.5	0.5	13.0	0.2	87	△ 14	208	3.1
平成29年	103.5	2.0	101.4	0.9	13.2	1.1	99	12	190	2.8
平成30年	104.6	1.1	104.6	3.2	13.9	5.9	106	7	166	2.4
平成31年	100.2	△ 4.2	103.6	△ 1.0	13.2	△ 4.9	88	△ 18	162	2.4
平成31年4月	98.4	△ 3.9	104.9	0.1	13.8	△ 5.4	10	7	176	2.4
令和元年7月	110.3	2.2	103.9	△ 1.6	13.2	△ 4.4	7	0	156	2.3
8月	90.1	△ 4.8	104.0	△ 1.4	12.5	△ 8.7	6	△ 4	157	2.3
9月	102.8	△ 3.6	103.5	△ 1.4	13.1	△ 7.1	4	△ 4	168	2.4
10月	96.7	△ 17.3	103.1	△ 2.0	13.0	△ 9.1	3	△ 8	164	2.4
11月	107.0	△ 2.1	103.0	△ 1.8	13.3	△ 7.0	11	6	151	2.2
12月	119.6	16.1	102.8	△ 2.3	12.8	△ 7.9	5	△ 3	145	2.2
令和2年1月	93.0	△ 20.8	99.8	△ 3.5	12.4	△ 4.6	6	△ 1	159	2.4
2月	98.8	2.9	100.0	△ 3.3	13.2	△ 0.8	9	5	159	2.4
3月	105.5	△ 2.0	99.9	△ 2.5	13.5	△ 0.8	6	△ 7	176	2.5
4月	96.4	△ 1.9	98.7	△ 6.2	11.7	△ 15.3	14	4	189	2.6
5月	58.7	△ 38.5	99.4	△ 4.9	9.1	△ 34.1	2	△ 7	198	2.9
6月	77.5	△ 23.8	99.4	△ 5.1	10.2	△ 23.3	8	△ 1	195	2.8
7月	95.2	△ 15.1	98.1	△ 5.8	11.3	△ 14.4	11	4	197	2.9
8月	-	-	-	-	-	-	10	4	206	3.0
資料出所	県 統 計 課						帝国データバンク		総務省統計局	

※完全失業率の年平均は、実数である。
 ※表中「-」は、月報作成時には未公表のものである。
 ※年の数値は速報値

時系列でみた主要指標 I (学卒・パートを除く)

項目 年度・月別	A 一般職業紹介状況												B Aのうち中高年齢者						C 一般求職者給付				
	1 新規求職		2 月間有効求職		3 新規求人		4 月間有効求人		5 就職		求人倍率		6 新規求職		7 月間有効求職		8 就職		新規求職者 中に占める 中高年の 割合 6/1*100	受給資格 決定件数		受給者実人員	
	前年 同月比	前年 同月比	前年 同月比	前年 同月比	前年 同月比	前年 同月比	新規	月間 有効	前年 同月比	前年 同月比	前年 同月比	前年 同月比	前年 同月比	前年 同月比	前年 同月比	前年 同月比	前年 同月比	前年 同月比					
平成26年度	4,797	△ 7.8	19,120	△ 12.2	6,792	△ 1.9	18,872	0.5	1,537	△ 5.4	1.42	0.99	1,542	△ 3.6	6,768	△ 14.2	458	△ 4.6	32.1	1,683	3.1	6,102	△ 14.9
平成27年度	4,557	△ 5.0	17,942	△ 6.2	7,068	4.1	19,564	3.7	1,468	△ 4.5	1.55	1.09	1,509	△ 2.1	6,542	△ 3.3	466	1.7	33.1	1,611	△ 4.3	5,749	△ 5.8
平成28年度	4,285	△ 6.0	16,866	△ 6.0	7,607	7.6	21,321	9.0	1,379	△ 6.1	1.78	1.26	1,467	△ 2.8	6,247	△ 4.5	449	△ 3.6	34.2	1,529	△ 5.1	5,202	△ 9.5
平成29年度	4,027	△ 6.0	15,671	△ 7.1	7,811	2.7	22,267	4.4	1,271	△ 7.8	1.94	1.42	1,459	△ 0.5	6,021	△ 3.6	437	△ 2.7	36.2	1,459	△ 4.6	4,865	△ 6.5
平成30年度	3,807	△ 4.8	14,756	△ 5.7	8,066	3.2	23,201	4.7	1,207	△ 3.5	2.12	1.57	1,469	1.6	5,928	△ 1.3	441	3.3	38.6	1,392	△ 4.6	4,639	△ 4.6
令和元年度	3,862	1.4	15,084	2.2	7,619	△ 5.5	22,191	△ 4.4	1,100	△ 8.9	1.97	1.47	1,589	8.2	6,442	8.7	438	△ 0.7	41.1	1,504	8.0	5,353	15.4
令和元年8月	3,588	△ 2.1	15,143	3.5	8,663	3.9	22,397	△ 0.7	1,062	△ 9.2	2.41	1.48	1,376	4.1	6,245	6.4	405	△ 1.9	38.4	1,356	2.3	5,277	2.1
9月	3,725	7.7	15,098	4.4	7,409	△ 2.1	22,557	△ 1.0	1,145	0.2	1.99	1.49	1,437	12.8	6,283	9.2	447	0.2	38.6	1,387	17.8	5,292	7.8
10月	3,990	△ 3.0	15,188	1.7	7,429	△ 11.3	22,383	△ 4.5	1,158	△ 6.5	1.86	1.47	1,604	3.2	6,364	7.8	464	3.6	40.2	1,688	△ 1.9	5,309	7.3
11月	3,306	△ 4.1	14,703	1.9	7,836	△ 9.3	21,895	△ 7.8	1,079	△ 9.9	2.37	1.49	1,343	1.5	6,226	9.0	439	△ 0.2	40.6	1,289	1.8	5,757	21.8
12月	3,325	13.2	14,207	4.9	7,433	10.7	21,855	△ 3.9	970	△ 5.1	2.24	1.54	1,545	30.4	6,247	14.7	399	7.5	46.5	1,357	47.2	6,079	37.6
令和2年1月	4,384	3.9	14,792	7.0	7,104	△ 20.0	21,762	△ 7.1	877	△ 6.6	1.62	1.47	1,842	9.1	6,550	16.6	378	4.4	42.0	1,406	3.0	6,244	37.4
2月	3,990	△ 3.0	15,364	5.1	8,215	△ 14.0	22,349	△ 8.9	1,000	△ 18.5	2.06	1.45	1,709	8.1	6,818	16.6	397	△ 9.4	42.8	1,330	8.7	5,601	30.6
3月	4,019	2.0	15,787	3.8	7,221	0.8	21,930	△ 10.9	1,217	△ 14.5	1.80	1.39	1,753	13.5	7,105	15.3	496	△ 4.8	43.6	1,434	19.8	5,686	35.8
4月	4,430	1.4	15,818	2.7	5,851	△ 20.3	20,065	△ 12.8	937	△ 26.6	1.32	1.27	2,082	11.0	7,311	14.2	361	△ 25.6	47.0	2,463	21.2	5,583	29.1
5月	3,743	△ 2.7	15,679	3.7	5,880	△ 28.8	17,320	△ 21.7	669	△ 40.9	1.57	1.10	1,683	9.6	7,312	14.8	289	△ 34.0	45.0	2,688	50.3	6,194	32.7
6月	4,674	24.1	16,802	12.3	6,036	△ 16.6	16,898	△ 23.2	798	△ 28.8	1.29	1.01	2,011	37.6	7,778	23.1	356	△ 20.4	43.0	2,429	64.7	8,240	72.7
7月	4,242	4.9	17,691	16.1	6,135	△ 15.7	17,275	△ 21.6	862	△ 26.1	1.45	0.98	1,839	15.7	8,146	27.7	353	△ 24.2	43.4	2,046	35.7	8,240	57.6
8月	3,619	0.9	18,108	19.6	5,945	△ 31.4	17,411	△ 22.3	818	△ 23.0	1.64	0.96	1,556	13.1	8,327	33.3	339	△ 16.3	43.0	1,671	23.2	8,240	56.1
令和2年度	4,142	5.6	16,820	10.9	5,969	△ 23.1	17,794	△ 20.3	817	△ 29.1	1.44	1.06	1,834	17.0	7,775	22.6	340	△ 24.1	44.3	2,259	33.3	7,299	51.0

(注)年度数値は、月平均である。

(注)受給資格決定数は速報値のため修正があり得る

時系列でみた主要指標Ⅱ（学卒を除きパートを含む）

項目 年度・月別	一般職業紹介状況											求人倍率								
	1 新規求職		2 月間有効求職		3 新規求人		4 月間有効求人		5 紹介件数		6 就職件数		原数値				季節調整値			
	前年 同月比	前年 同月比	前年 同月比	前年 同月比	前年 同月比	前年 同月比	前年 同月比	前年 同月比	前年 同月比	前年 同月比	前年 同月比	前年 同月比	本 県		全 国		本 県		全 国	
													新規	有効	新規	有効	新規	有効	新規	有効
平成26年度	7,030	△ 6.4	27,966	△ 10.1	11,803	△ 3.8	32,311	△ 2.9	11,290	△ 15.0	2,519	△ 7.4	1.68	1.16	1.69	1.11				
平成27年度	6,700	△ 4.7	26,595	△ 4.9	12,373	4.8	34,005	5.2	10,163	△ 10.0	2,440	△ 3.1	1.85	1.28	1.86	1.23				
平成28年度	6,452	△ 3.7	25,492	△ 4.1	13,549	9.5	37,829	11.2	9,472	△ 6.8	2,351	△ 3.6	2.10	1.48	2.08	1.39				
平成29年度	6,129	△ 5.0	24,141	△ 5.3	13,840	2.1	39,207	3.6	8,256	△ 12.8	2,220	△ 5.6	2.26	1.62	2.29	1.54				
平成30年度	5,912	△ 3.5	23,091	△ 4.3	14,027	1.4	40,067	2.2	7,665	△ 7.2	2,155	△ 2.9	2.37	1.74	2.42	1.62				
令和元年度	6,019	1.8	23,788	3.0	13,526	△ 3.6	39,020	△ 2.6	7,279	△ 5.0	1,988	△ 7.7	2.25	1.64	2.35	1.55				
令和元年8月	5,481	△ 1.9	23,723	4.7	14,844	5.2	38,652	0.5	6,734	△ 2.2	1,787	△ 8.2	2.71	1.63	2.63	1.58	2.45	1.67	2.43	1.59
9月	5,884	8.3	23,753	5.4	13,061	1.3	39,324	1.0	7,630	10.3	2,057	△ 0.6	2.22	1.66	2.43	1.59	2.22	1.66	2.35	1.58
10月	6,159	△ 4.9	23,974	2.0	13,808	△ 6.3	39,633	△ 0.8	7,529	△ 8.2	2,095	△ 4.9	2.24	1.65	2.64	1.60	2.17	1.66	2.43	1.58
11月	5,107	△ 1.1	23,102	2.2	13,205	△ 14.6	38,133	△ 7.6	6,920	△ 5.6	1,921	△ 7.6	2.59	1.65	2.67	1.63	2.24	1.60	2.38	1.57
12月	4,855	13.4	21,981	4.9	13,361	17.3	38,490	△ 2.5	5,904	8.5	1,678	△ 7.2	2.75	1.75	2.83	1.68	2.45	1.64	2.44	1.57
令和2年1月	6,692	4.5	22,783	7.3	12,441	△ 18.9	37,626	△ 7.6	6,224	△ 14.2	1,544	△ 10.2	1.86	1.65	2.04	1.57	1.76	1.52	2.04	1.49
2月	6,114	△ 3.8	23,683	5.2	14,198	△ 15.8	39,017	△ 7.8	7,622	△ 13.7	1,769	△ 17.1	2.32	1.65	2.30	1.53	2.09	1.52	2.22	1.45
3月	6,070	△ 1.4	24,369	2.5	13,228	2.4	38,547	△ 10.6	7,736	△ 13.8	2,329	△ 12.4	2.18	1.58	2.03	1.43	2.37	1.51	2.26	1.39
4月	7,037	△ 6.4	24,627	△ 0.8	10,291	△ 19.6	35,094	△ 13.4	5,818	△ 24.3	1,653	△ 28.3	1.46	1.43	1.40	1.23	1.92	1.51	1.85	1.32
5月	5,699	△ 9.0	24,282	△ 1.7	9,359	△ 40.2	29,595	△ 25.7	4,926	△ 34.9	1,264	△ 42.3	1.64	1.22	1.79	1.10	1.66	1.33	1.88	1.20
6月	7,272	22.6	26,117	7.1	10,449	△ 19.3	28,351	△ 27.5	7,194	△ 8.8	1,607	△ 22.2	1.44	1.09	1.74	1.05	1.50	1.17	1.72	1.11
7月	6,383	3.8	27,054	11.9	10,697	△ 16.1	28,860	△ 26.7	6,968	△ 12.0	1,656	△ 21.8	1.68	1.07	1.80	1.05	1.66	1.10	1.72	1.08
8月	5,375	△ 1.9	27,537	16.1	9,601	△ 35.3	28,936	△ 25.1	5,814	△ 13.7	1,458	△ 18.4	1.79	1.05	1.95	1.03	1.64	1.07	1.82	1.04
令和2年度	6,353	1.3	25,923	6.4	10,079	△ 27.0	30,167	△ 23.6	6,144	△ 18.7	1,528	△ 27.0	1.59	1.16						

(注)年度数値は、月平均である。

一般職業紹介状況(学卒・パートを除く)

項目 安定所別	A 新規求職 申込件数	B 月間有効 求職者数	C 紹介件数	D 就職件数	E 4のうち管外就職		F 4のうち 保 受給者の 就職件数	G 新 規 求 人 数	H 月間有効 求 人 数	I 充 足 数	J Iのうち他県 からの 充足数	比 率			
	1 全 数	2 全 数	3 全 数	4 全 数	5 県内	6 県外						新規求職 対前年同月 増 減 率	新規求人 対前年同月 増 減 率	新規求 人倍率 (G/1)	有 効 求 人倍率 (H/2)
前年同月	3,588	15,143	4,551	1,062	364	171	286	8,663	22,397	1,009	127	△ 2.1	3.9	2.41	1.48
前 月	4,242	17,691	4,492	862	311	145	286	6,135	17,275	844	125	4.9	△ 15.7	1.45	0.98
8月	3,619	18,108	3,817	818	267	120	250	5,945	17,411	805	107	0.9	△ 31.4	1.64	0.96
前 橋	644	3,155	760	138	57	13	29	898	2,978	135	7	△ 8.8	△ 45.3	1.39	0.94
高 崎	599	2,835	743	114	36	16	36	1,484	3,875	129	11	△ 5.4	△ 33.4	2.48	1.37
(安 中)	78	407	59	18	5	1	7	127	313	5	0	13.0	60.8	1.63	0.77
桐 生	258	1,286	306	74	27	7	25	318	1,010	64	8	8.4	△ 20.9	1.23	0.79
伊勢崎	493	2,517	416	95	30	13	20	606	2,069	121	18	10.5	△ 40.8	1.23	0.82
太 田	530	2,735	514	131	47	29	41	702	2,135	107	26	△ 6.4	△ 33.8	1.32	0.78
館 林	350	1,916	307	67	7	17	31	535	1,472	83	22	35.1	△ 26.3	1.53	0.77
沼 田	106	584	108	24	4	5	3	254	717	25	3	△ 12.4	0.4	2.40	1.23
富 岡	125	549	115	35	9	4	16	383	839	35	1	8.7	6.7	3.06	1.53
藤 岡	167	819	169	38	16	7	14	250	725	36	7	6.4	△ 29.0	1.50	0.89
渋 川	197	934	242	52	25	3	15	233	763	41	2	△ 7.5	△ 20.5	1.18	0.82
(中之条)	72	371	78	32	4	5	13	155	515	24	2	10.8	△ 36.7	2.15	1.39
年度累計	20,708	84,098	19,797	4,084	1,324	651	1,184	29,847	88,969	3,930	519	5.6	△ 23.0	1.44	1.06

一般職業紹介状況(学卒を除きパートを含む)

項目 安定所別	A 新規求職 申込件数	B 月間有効 求職者数	C 紹介件数	D 就職件数	E 4のうち 保 受給者の 就職件数	F 新 規 求 人 数	G 月間有効 求 人 数	H 充 足 数	比 率			
	1 全 数	2 全 数	3 全 数	4 全 数					新規求職 対前年同月 増 減 率	新規求人 対前年同月 増 減 率	新規求 人 倍 率 (F/A)	有 効 求 人 倍 率 (G/B)
前年同月	5,481	23,723	6,734	1,787	419	14,844	38,652	1,724	△ 1.9	5.2	2.71	1.63
前 月	6,383	27,054	6,968	1,656	431	10,697	28,860	1,623	3.8	△ 16.1	1.68	1.07
8月	5,375	27,537	5,814	1,458	391	9,601	28,936	1,440	△ 1.9	△ 35.3	1.79	1.05
前 橋	974	4,803	1,116	245	46	1,540	5,040	278	△ 10.6	△ 42.9	1.58	1.05
高 崎	878	4,353	1,089	217	59	2,317	6,751	249	△ 4.8	△ 47.2	2.64	1.55
(安 中)	129	679	108	37	13	189	491	17	18.3	36.0	1.47	0.72
桐 生	406	2,023	485	127	38	535	1,698	111	9.1	△ 19.4	1.32	0.84
伊勢崎	674	3,498	636	166	38	923	3,151	187	4.8	△ 41.2	1.37	0.90
太 田	772	4,104	797	219	54	976	3,005	180	△ 7.8	△ 34.0	1.26	0.73
館 林	483	2,732	434	108	44	945	2,719	124	16.9	△ 25.4	1.96	1.00
沼 田	191	1,057	231	61	8	409	1,199	60	△ 2.6	△ 20.9	2.14	1.13
富 岡	206	898	178	70	26	664	1,424	68	9.0	2.2	3.22	1.59
藤 岡	256	1,270	254	66	24	423	1,225	59	1.2	△ 25.1	1.65	0.96
渋 川	300	1,526	364	93	23	393	1,357	72	△ 16.4	△ 20.6	1.31	0.89
(中之条)	106	594	122	49	18	287	876	35	7.1	△ 31.0	2.71	1.47
年度累計	31,766	129,617	30,720	7,638	1,820	50,397	150,836	7,392	1.3	△ 27.0	1.59	1.16

中高年齢者等の職業紹介等状況(パートを除く)

安定所別 項目	新規求職 申込件数		月間有効 求職者数	紹介件数	就職件数		5 新 規 求 人 数	6 月間有効 求 人 数	比 率				
	1 全 数	1のうち保	2 全 数	3 全 数	4 全 数	4のうち保			新規求職者 中に占める 中高年の割合	新規求職 対前年同月 増 減 率	新規求人 対前年同月 増 減 率	新規求人 倍 率 (5/1)	有効求人 倍 率 (6/2)
前年同月	1,376	342	6,245	1,734	405	110	3,321	8,360	(25.1) 38.4	4.1	6.7	2.41	1.34
前 月	1,839	573	8,146	1,941	353	114	2,150	6,194	(34.2) 50.8	15.7	△ 18.5	1.17	0.76
8月	1,556	438	8,327	1,630	339	122	2,188	6,255	(28.9) 43.0	13.1	△ 34.1	1.41	0.75
前 橋	251	49	1,374	346	54	14	325	1,034	(25.8) 39.0	△ 5.3	△ 47.4	1.29	0.75
高 崎	234	66	1,203	298	42	15	541	1,397	(26.7) 39.1	△ 2.9	△ 37.4	2.31	1.16
(安 中)	41	14	204	27	7	3	47	118	(31.8) 52.6	41.4	51.6	1.15	0.58
桐 生	119	31	647	139	32	12	120	376	(29.3) 46.1	35.2	△ 21.1	1.01	0.58
伊勢崎	239	86	1,224	166	38	10	220	740	(35.5) 48.5	47.5	△ 49.9	0.92	0.60
太 田	212	71	1,164	213	54	19	242	691	(27.5) 40.0	10.4	△ 32.8	1.14	0.59
館 林	163	57	925	131	28	15	224	598	(33.7) 46.6	48.2	△ 24.3	1.37	0.65
沼 田	44	6	277	47	9	2	94	274	(23.0) 41.5	△ 8.3	△ 6.9	2.14	0.99
富 岡	62	14	290	56	18	9	152	332	(30.1) 49.6	8.8	△ 2.6	2.45	1.14
藤 岡	74	20	407	68	18	8	86	255	(28.9) 44.3	23.3	△ 21.8	1.16	0.63
渋 川	78	15	400	98	21	9	79	255	(26.0) 39.6	△ 12.4	△ 28.8	1.01	0.64
(中之条)	39	9	212	41	18	6	58	185	(36.8) 54.2	11.4	△ 30.1	1.49	0.87
年度累計	9,171	2,874	38,874	8,510	1,698	511	10,794	32,363	(28.9) 44.3	17.0	△ 25.5	1.18	0.83

(注) ()内は、パートを含めた新規求職者中に占める中高年の割合である。求人数及び求人倍率は、「求人均等配分方式」による数値である。

高齢者(55歳以上)の職業紹介状況(パートを除く)

安定所別 項目	新規求職 申込件数		月間有効 求職者数	紹介件数	就職件数		5 新 規 求 人 数	6 月間有効 求 人 数	比 率				
	1		2	3	4				新規求職者 中に占める 高齢者の割合	新規求職 対前年同月 増 減 率	新規求人 対前年同月 増 減 率	新規求人 倍率 (5/1)	有効求人 倍率 (6/2)
	全 数	1のうち保	全 数	全 数	全 数	4のうち保							
前年同月	582	157	2,890	630	163	43	1,827	4,527	(10.6) 16.2	3.7	8.4	3.14	1.57
前 月	834	248	3,926	680	133	50	1,060	3,122	(15.5) 23.0	43.3	△ 42.0	1.27	0.80
8月	702	194	4,008	585	129	49	1,114	3,144	(13.1) 19.4	20.6	△ 39.0	1.59	0.78
前 橋	111	21	651	111	25	5	164	497	(11.4) 17.2	0.0	△ 52.7	1.48	0.76
高 崎	87	25	530	90	13	5	257	658	(9.9) 14.5	△ 16.3	△ 42.6	2.95	1.24
(安 中)	26	10	117	13	2	1	28	69	(20.2) 33.3	73.3	47.4	1.08	0.59
桐 生	51	13	317	41	16	6	65	210	(12.6) 19.8	41.7	△ 21.7	1.27	0.66
伊勢崎	101	35	599	57	14	4	110	364	(15.0) 20.5	55.4	△ 58.5	1.09	0.61
太 田	101	32	528	88	21	5	122	340	(13.1) 19.1	32.9	△ 33.0	1.21	0.64
館 林	74	24	457	49	11	7	132	353	(15.3) 21.1	60.9	△ 24.6	1.78	0.77
沼 田	24	4	140	26	4	2	47	136	(12.6) 22.6	9.1	△ 9.6	1.96	0.97
富 岡	29	6	158	24	10	5	82	181	(14.1) 23.2	38.1	△ 12.8	2.83	1.15
藤 岡	36	10	194	24	5	4	42	124	(14.1) 21.6	20.0	△ 22.2	1.17	0.64
洪 川	41	10	199	46	5	4	37	124	(13.7) 20.8	7.9	△ 43.1	0.90	0.62
(中之条)	21	4	118	16	3	1	28	88	(19.8) 29.2	16.7	△ 34.9	1.33	0.75
年度累計	4,352	1,350	18,988	3,189	666	204	5,488	16,625	(13.7) 21.0	20.9	△ 30.1	1.26	0.88

(注) ()内は、パートを含めた新規求職者中に占める高齢者の割合である。求人数及び求人倍率は、「求人均等配分方式」による数値である。

パートタイム職業紹介状況

安定所別	項目	新規求職 申込件数	月間有効 求職者数	紹介件数	就職件数	新規 求人数	月間有効 求人数
	前年同月	1,893	8,580	2,183	725	6,181	16,255
	前 月	2,141	9,363	2,476	794	4,562	11,585
	8月	1,756	9,429	1,997	640	3,656	11,525
	前 橋	330	1,648	356	107	642	2,062
	高 崎	279	1,518	346	103	833	2,876
	(安 中)	51	272	49	19	62	178
	桐 生	148	737	179	53	217	688
	伊勢崎	181	981	220	71	317	1,082
	太 田	242	1,369	283	88	274	870
	館 林	133	816	127	41	410	1,247
	沼 田	85	473	123	37	155	482
	富 岡	81	349	63	35	281	585
	藤 岡	89	451	85	28	173	500
	渋 川	103	592	122	41	160	594
	(中之条)	34	223	44	17	132	361
	年度累計	11,058	45,519	10,923	3,554	20,550	61,867

障害者職業紹介状況

項目 安定所別	新規求職申込件数				紹介件数				就職件数				新規登録者数				期末現在登録者数 (月 末)			
	身体	知的	精神	その他	身体	知的	精神	その他	身体	知的	精神	その他	身体	知的	精神	その他	身体	知的	精神	その他
前年同月	65	31	122	19	104	39	180	31	33	16	53	8	27	10	57	12	6,813	4,288	4,264	499
前 月	83	109	119	17	143	27	170	21	20	7	50	8	39	80	51	7	6,916	4,348	4,516	693
8月	71	76	99	30	82	15	150	40	30	10	43	7	42	60	53	17	6,950	4,404	4,538	737
前 橋	20	3	19	6	22	1	31	9	3	1	3	3	13	0	10	5	866	550	560	183
高 崎	16	41	24	11	12	3	48	18	5	5	13	2	9	38	9	5	967	722	925	144
(安 中)	1	1	4	1	0	0	2	0	0	0	1	0	0	0	1	1	274	107	176	17
桐 生	4	17	10	0	9	1	13	1	1	0	4	0	2	16	7	0	660	522	327	28
伊勢崎	6	2	13	5	7	2	6	3	1	0	7	0	3	0	7	2	747	397	479	134
太 田	7	3	8	3	2	2	6	4	3	2	2	1	5	0	7	1	827	584	466	53
館 林	4	0	5	2	2	2	18	3	2	0	3	1	3	0	4	1	731	403	446	47
沼 田	2	0	5	0	10	0	13	0	4	0	3	0	1	0	2	0	387	181	217	25
富 岡	3	1	5	0	7	1	4	0	3	1	2	0	1	0	2	0	332	169	223	19
藤 岡	4	2	1	0	2	0	4	0	2	0	1	0	3	1	0	0	362	217	280	25
渋 川	2	5	5	1	4	2	4	1	5	0	2	0	1	5	4	1	590	410	340	47
(中之条)	2	1	0	1	5	1	1	1	1	1	2	0	1	0	0	1	207	142	99	15
年度累計	395	271	513	114	471	93	812	131	137	151	255	50	200	159	224	65				

産業別・規模別一般新規求人状況(学卒を除きパートを含む)

前月	前年同月	当月	対前月比	対前年同月比	構成比	産業別	計	前橋	高崎	(安中)	桐生	伊勢崎	太田	館林	沼田	富岡	藤岡	渋川	(中之条)
128	112	114	△ 10.9	1.8	1.2	A. 農、林、漁業	114	41	8	5	6	3	2	17	6	2	6	4	14
6	1	4	△ 33.3	300.0	0.0	C 鉱業、採石業、砂利採取業	4	2	0	1	0	0	0	0	0	0	1	0	0
1,115	1,074	1,117	0.2	4.0	11.6	D 建設業	1,117	148	458	20	38	91	70	69	66	21	57	61	18
1,281	2,028	1,273	△ 0.6	△ 37.2	13.3	E 製造業	1,273	105	133	39	75	123	267	178	51	75	161	40	26
228	431	280	22.8	△ 35.0	2.9	09 食品製造業	280	45	28	0	16	33	19	34	24	28	40	4	9
23	23	23	0.0	0.0	0.2	10 飲料・たばこ・飼料製造業	23	0	10	0	0	0	0	1	10	0	1	1	0
42	44	22	△ 47.6	△ 50.0	0.2	11 繊維工業	22	4	0	0	9	6	0	3	0	0	0	0	0
10	6	5	△ 50.0	△ 16.7	0.1	12 木材・木製品製造業(家具を除く)	5	1	0	0	1	1	0	0	1	0	0	1	0
23	48	25	8.7	△ 47.9	0.3	13 家具・装備品製造業	25	6	4	0	2	4	2	0	4	0	0	3	0
14	24	11	△ 21.4	△ 54.2	0.1	14 パルプ・紙・紙加工品製造業	11	4	2	0	1	2	2	0	0	0	0	0	0
10	26	7	△ 30.0	△ 73.1	0.1	15 印刷・同関連業	7	0	2	0	0	0	0	0	0	0	2	3	0
51	36	27	△ 47.1	△ 25.0	0.3	16 化学工業	27	0	2	3	0	9	0	10	0	0	1	0	2
0	0	0	--	--	0.0	17 石油製品・石炭製品製造業	0	0	0	0	0	0	0	0	0	0	0	0	0
121	137	90	△ 25.6	△ 34.3	0.9	18 プラスチック製品製造業(別掲を除く)	90	13	2	4	15	7	9	9	7	4	16	0	4
9	17	2	△ 77.8	△ 88.2	0.0	19 ゴム製品製造業	2	0	0	0	0	1	1	0	0	0	0	0	0
17	44	20	17.6	△ 54.5	0.2	21 窯業・土石製品製造業	20	4	0	6	1	0	0	3	0	0	3	2	1
22	39	8	△ 63.6	△ 79.5	0.1	22 鉄鋼業	8	0	0	0	2	0	1	3	0	0	0	2	0
15	25	14	△ 6.7	△ 44.0	0.1	23 非鉄金属製造業	14	3	4	3	1	3	0	0	0	0	0	0	0
143	177	159	11.2	△ 10.2	1.7	24 金属製品製造業	159	5	15	1	10	17	15	18	2	8	63	2	3
78	124	53	△ 32.1	△ 57.3	0.6	25 はん用機械器具製造業	53	2	8	0	0	0	27	8	1	2	5	0	0
54	107	46	△ 14.8	△ 57.0	0.5	26 生産用機械器具製造業	46	5	3	1	1	5	2	17	0	2	10	0	0
35	53	26	△ 25.7	△ 50.9	0.3	27 業務用機械器具製造業	26	0	13	0	0	0	3	3	1	5	0	1	0
18	49	29	61.1	△ 40.8	0.3	28 電子部品・デバイス・電子回路製造業	29	1	0	10	0	1	0	0	0	1	0	14	2
152	151	77	△ 49.3	△ 49.0	0.8	29 電気機械器具製造業	77	0	21	7	8	4	14	9	0	2	7	1	4
7	21	14	100.0	△ 33.3	0.1	30 情報通信機械器具製造業	14	0	2	4	0	0	1	5	0	2	0	0	0
143	382	304	112.6	△ 20.4	3.2	31 輸送用機械器具製造業	304	12	9	0	5	26	170	52	0	19	10	0	1
66	64	31	△ 53.0	△ 51.6	0.3	20.32 その他の製造業	31	0	8	0	3	4	1	3	1	2	3	6	0
9	6	15	66.7	150.0	0.2	F 電気・ガス・熱供給・水道業	15	2	12	0	0	0	0	0	1	0	0	0	0
82	134	66	△ 19.5	△ 50.7	0.7	G 情報通信業	66	16	33	0	8	0	8	0	0	0	1	0	0
491	774	473	△ 3.7	△ 38.9	4.9	H 運輸業、郵便業	473	92	52	18	18	87	63	92	3	14	25	3	6
1,535	3,479	979	△ 36.2	△ 71.9	10.2	I 卸売業、小売業	979	304	194	4	70	130	119	61	31	3	24	24	15
159	71	23	△ 85.5	△ 67.6	0.2	J 金融業、保険業	23	8	6	0	0	2	4	2	0	0	0	1	0
186	163	133	△ 28.5	△ 18.4	1.4	K 不動産業、物品賃貸業	133	6	34	0	0	13	69	3	1	2	1	3	1
208	272	225	8.2	△ 17.3	2.3	L 学術研究、専門・技術サービス業	225	68	68	0	11	22	17	8	2	6	2	2	19
528	681	392	△ 25.8	△ 42.4	4.1	M 宿泊業、飲食サービス業	392	20	61	16	41	11	61	45	26	17	3	25	66
395	552	365	△ 7.6	△ 33.9	3.8	N 生活関連サービス業、娯楽業	365	28	162	27	7	54	6	39	3	4	4	23	8
176	245	115	△ 34.7	△ 53.1	1.2	O 教育、学習支援業	115	53	29	0	11	3	9	9	0	0	0	1	0
3,154	3,810	3,364	6.7	△ 11.7	35.0	P 医療、福祉	3,364	405	869	40	207	307	219	273	173	504	127	165	75
37	97	43	16.2	△ 55.7	0.4	Q 複合サービス事業	43	5	1	0	7	1	5	0	2	8	2	8	4
1,076	1,203	761	△ 29.3	△ 36.7	7.9	R サービス業(他に分類されないもの)	761	191	196	16	23	68	38	130	32	3	9	24	31
131	142	139	6.1	△ 2.1	1.4	S. T 公務、その他	139	46	1	3	13	8	19	19	12	5	0	9	4
10,697	14,844	9,601	△ 10.2	△ 35.3	100.0	合計	9,601	1,540	2,317	189	535	923	976	945	409	664	423	393	287
6,528	9,494	5,825	△ 10.8	△ 38.6	60.7	29人以下	5,825	887	1,743	113	327	614	544	522	191	289	212	245	138
2,837	3,426	2,559	△ 9.8	△ 25.3	26.7	30~99人	2,559	455	388	54	167	225	204	295	119	283	141	96	132
993	1,237	730	△ 26.5	△ 41.0	7.6	100~299人	730	133	116	22	34	62	63	83	87	31	56	35	8
199	351	218	9.5	△ 37.9	2.3	300~499人	218	28	46	0	4	13	0	41	2	59	4	12	9
106	163	92	△ 13.2	△ 43.6	1.0	500~999人	92	26	24	0	2	9	15	0	10	2	0	4	0
34	173	177	420.6	2.3	1.8	1,000人~	177	11	0	0	1	0	150	4	0	0	10	1	0

(注)新産業分類(平成19年11月改訂「日本標準産業分類」)に基づく区分により掲載している。

産業別・規模別一般充足状況(学卒を除きパート含む)

前月	前年同月	当月	対前月比	対前年同月比	構成比	産業別	計	前橋	高崎	(安中)	桐生	伊勢崎	太田	館林	沼田	富岡	藤岡	渋川	(中之条)
46	19	35	△ 23.9	84.2	2.4	A. 農、林、漁業	35	5	0	1	1	3	2	0	8	1	4	3	7
1	0	0	△ 100.0	--	0.0	C 鉱業、採石業、砂利採取業	0	0	0	0	0	0	0	0	0	0	0	0	0
81	100	92	△ 13.6	△ 8.0	6.4	D 建設業	92	17	15	0	4	14	11	3	7	2	5	13	1
337	400	301	△ 10.7	△ 24.8	20.9	E 製造業	301	25	34	4	33	31	56	49	6	18	24	17	4
73	51	67	△ 8.2	31.4	4.7	09 食料品製造業	67	11	8	0	3	12	2	12	2	9	4	4	0
4	5	4	0.0	△ 20.0	0.3	10 飲料・たばこ・飼料製造業	4	0	2	0	0	1	0	0	1	0	0	0	0
15	17	23	53.3	35.3	1.6	11 繊維工業	23	1	2	0	10	1	1	6	0	0	2	0	0
3	8	2	△ 33.3	△ 75.0	0.1	12 木材・木製品製造業(家具を除く)	2	0	0	0	0	1	0	0	0	0	0	1	0
9	11	5	△ 44.4	△ 54.5	0.3	13 家具・装備品製造業	5	3	0	0	0	1	0	1	0	0	0	0	0
11	7	3	△ 72.7	△ 57.1	0.2	14 パルプ・紙・紙加工品製造業	3	0	1	0	0	1	1	0	0	0	0	0	0
3	6	3	0.0	△ 50.0	0.2	15 印刷・同関連業	3	0	0	0	0	0	0	1	0	1	1	0	0
29	13	16	△ 44.8	23.1	1.1	16 化学工業	16	0	4	1	0	1	0	8	0	0	0	0	2
0	0	0	--	--	0.0	17 石油製品・石炭製品製造業	0	0	0	0	0	0	0	0	0	0	0	0	0
29	38	31	6.9	△ 18.4	2.2	18 プラスチック製品製造業(別掲を除く)	31	0	0	0	8	4	4	4	1	3	6	1	0
0	7	1	--	△ 85.7	0.1	19 ゴム製品製造業	1	0	0	0	0	0	1	0	0	0	0	0	0
8	14	8	0.0	△ 42.9	0.6	21 窯業・土石製品製造業	8	2	0	0	3	0	0	0	1	0	0	2	0
2	8	4	100.0	△ 50.0	0.3	22 鉄鋼業	4	0	1	0	1	0	1	0	0	0	0	1	0
4	4	6	50.0	50.0	0.4	23 非鉄金属製造業	6	3	1	1	1	0	0	0	0	0	0	0	0
27	36	24	△ 11.1	△ 33.3	1.7	24 金属製品製造業	24	0	3	1	2	3	9	1	0	2	1	2	0
15	30	10	△ 33.3	△ 66.7	0.7	25 はん用機械器具製造業	10	1	0	0	0	0	3	5	0	0	1	0	0
15	15	7	△ 53.3	△ 53.3	0.5	26 生産用機械器具製造業	7	0	0	0	0	1	0	1	0	1	4	0	0
6	7	5	△ 16.7	△ 28.6	0.3	27 業務用機械器具製造業	5	0	0	0	0	1	1	2	0	1	0	0	0
9	12	2	△ 77.8	△ 83.3	0.1	28 電子部品・デバイス・電子回路製造業	2	0	0	0	0	0	2	0	0	0	0	0	0
22	28	21	△ 4.5	△ 25.0	1.5	29 電気機械器具製造業	21	1	3	1	2	0	7	2	0	1	1	2	1
7	12	2	△ 71.4	△ 83.3	0.1	30 情報通信機械器具製造業	2	0	0	0	0	1	0	0	0	0	0	0	1
28	54	36	28.6	△ 33.3	2.5	31 輸送用機械器具製造業	36	2	0	0	2	3	18	5	0	0	4	2	0
18	17	21	16.7	23.5	1.5	20,32 その他の製造業	21	1	9	0	1	0	6	1	1	0	0	2	0
1	0	2	100.0	--	0.1	F 電気・ガス・熱供給・水道業	2	1	1	0	0	0	0	0	0	0	0	0	0
7	7	6	△ 14.3	△ 14.3	0.4	G 情報通信業	6	3	2	0	1	0	0	0	0	0	0	0	0
79	78	95	20.3	21.8	6.6	H 運輸業、郵便業	95	7	9	1	6	24	26	9	0	4	6	1	2
171	198	149	△ 12.9	△ 24.7	10.3	I 卸売業、小売業	149	38	29	0	6	18	12	18	9	7	5	5	2
18	14	11	△ 38.9	△ 21.4	0.8	J 金融業、保険業	11	9	0	0	1	0	0	1	0	0	0	0	0
23	18	16	△ 30.4	△ 11.1	1.1	K 不動産業、物品賃貸業	16	3	4	0	0	1	6	1	0	0	0	0	1
46	45	41	△ 10.9	△ 8.9	2.8	L 学術研究、専門・技術サービス業	41	19	8	0	2	6	3	1	1	1	0	0	0
67	74	42	△ 37.3	△ 43.2	2.9	M 宿泊業、飲食サービス業	42	3	6	1	3	8	4	3	5	3	0	1	5
38	48	30	△ 21.1	△ 37.5	2.1	N 生活関連サービス業、娯楽業	30	8	7	2	2	5	0	0	0	2	1	1	2
24	19	20	△ 16.7	5.3	1.4	O 教育、学習支援業	20	3	6	2	2	2	1	2	1	0	0	1	0
436	491	387	△ 11.2	△ 21.2	26.9	P 医療、福祉	387	66	90	3	31	57	40	20	16	25	11	21	7
7	16	11	57.1	△ 31.3	0.8	Q 複合サービス事業	11	2	2	1	3	0	2	0	0	0	0	0	1
142	140	154	8.5	10.0	10.7	R サービス業(他に分類されないもの)	154	45	36	0	14	15	11	14	7	3	3	5	1
99	57	48	△ 51.5	△ 15.8	3.3	S. T 公務、その他	48	24	0	2	2	3	6	3	0	2	0	4	2
1,623	1,724	1,440	△ 11.3	△ 16.5	100.0	合計	1,440	278	249	17	111	187	180	124	60	68	59	72	35
989	1,055	883	△ 10.7	△ 16.3	61.3	29人以下	883	175	165	9	78	112	102	68	42	40	35	41	16
438	478	368	△ 16.0	△ 23.0	25.6	30~99人	368	65	61	6	25	47	51	31	13	21	15	17	16
128	127	135	5.5	6.3	9.4	100~299人	135	32	14	2	7	14	18	20	3	4	9	10	2
23	37	31	34.8	△ 16.2	2.2	300~499人	31	3	4	0	1	12	0	5	1	1	0	3	1
27	23	13	△ 51.9	△ 43.5	0.9	500~999人	13	1	3	0	0	2	4	0	1	2	0	0	0
18	4	10	△ 44.4	150.0	0.7	1,000人~	10	2	2	0	0	0	5	0	0	0	0	1	0

(注)新産業分類(平成19年11月改訂「日本標準産業分類」)に基づく区分により掲載している。

新規学卒者の職業紹介状況(令和3年3月卒)

項 目	安定所別		前橋	高崎	(安中)	桐生	伊勢崎	太田	館林	沼田	富岡	藤岡	渋川	(中之条)	前年実績	
	前年同月	2年8月														
	末現在	末現在														
中 学	1 求人数	25	0	0	0	0	0	0	0	0	0	0	0	0	0	
	2 求職者数	8	3	1	0	0	0	0	0	2	0	0	0	0	8	
	3 就職者数	0	0	0	0	0	0	0	0	0	0	0	0	0	6	
	4 求人倍率 (1/2)	3.13	0.00	0.00	--	--	--	--	--	0.00	--	--	--	--	--	0.00
	5 就職率 (3/2×100)	0.0	0.0	0.0	--	--	--	--	--	0.0	--	--	--	--	--	75.0
高 校	1 求人数	8,885	6,722	1,002	1,313	209	413	640	1,212	615	278	348	253	228	211	5,634
	2 求職者数	3,273	2,771	403	381	174	384	293	288	219	138	86	213	138	54	3,204
	3 就職者数	0	0	0	0	0	0	0	0	0	0	0	0	0	0	3,204
	4 求人倍率 (1/2)	2.71	2.43	2.49	3.45	1.20	1.08	2.18	4.21	2.81	2.01	4.05	1.19	1.65	3.91	1.76
	5 就職率 (3/2×100)	0.0	0.0	0.0	0.0	0.0	0.0	0.0	0.0	0.0	0.0	0.0	0.0	0.0	0.0	100.0

(注1) 「2 求職者数」は、学校又は安定所の紹介を希望する求職者をいう。

(注2) 「3 就職者数」は、学校又は安定所の紹介による就職決定者数をいう。

(注3) 「前年実績」は、平成31年3月卒の学校又は安定所の紹介による最終数である。

新卒応援ハローワーク取扱状況

区分	項目	来所者数	求職	就職
大学等		110	49	27
	うち既卒者	55	25	27
	年度累計	483	160	73
高校		61	12	8
	うち既卒者	28	9	8
	年度累計	206	49	32
中学		3	2	0
	うち既卒者	3	2	0
	年度累計	7	4	2
その他若年者		1	1	0
	年度累計	2	1	0

※大学等には、大学院、短大、高専、専修、公共職業能力開発施設を含む。

※「既卒者」とは、学校卒業者で新規学卒者扱いでの就職を希望する者で、同一の事業主の元で正規雇用され、引き続き1年以上雇用保険被保険者であった期間がない者。

※その他若年者は学生、既卒者以外の若年者をいう。

外国人雇用サービスコーナー取扱状況

区分	項目	新規求職	相談件数	紹介件数	就職件数	有効求職
前 橋	当月分	38	149	19	6	191
	年度累計	251	700	128	27	
伊勢崎	当月分	142	1,229	56	5	776
	年度累計	872	4,466	246	46	
太 田	当月分	53	1,064	72	19	771
	年度累計	391	4,264	348	74	
館 林	当月分	135	825	12	1	744
	年度累計	799	3,063	174	33	

雇用保険関係

項目 安定所別	適 用 関 係											求 職 者 給 付 関 係										
	事 業 所			被 保 険 者					事 務 組 合			一 般 被 保 険 者				保 険 給 付 者				22 傷病 手当 実人員		
	1 全数	2 新規 加入	3 廃止 脱退	4 全数	5 資格 取得	6 資格 喪失	7 6のうち事業 主都合によ る解雇	8 解雇率 7/6×100	9 組合	10 委託 事業所	11 被保 険者	12 離職票 交付 件数	13 受給資 格決定 件数	14 初回 受給 者数	15 うち 特定	16 受給 者実 人員	17 うち 特定	18 実人員 訓練延長 給付	19 技能習 得手当 受講 手当		20 特定 職種	21 通所 手当 実人員
前年同月	32,685	102	79	623,954	8,302	8,271	415	5.0	203	13,551	121,003	4,682	1,356	623,954	296	5,277	1,362	175	267	0	399	24
前 月	33,062	139	80	628,454	7,217	8,325	939	11.3	203	13,648	122,480	5,204	2,046	2,293	700	8,929	2,886	154	272	0	333	18
8月	33,142	130	52	627,614	6,280	7,114	533	7.5	203	13,654	122,488	4,283	1,671	1,758	529	8,923	2,991	223	316	0	411	19
前橋	6,351	26	11	122,879	1,078	1,252	40	3.2	54	2,894	26,992	750	258	300	76	1,321	400	39	50	0	67	1
高崎	6,041	28	4	134,251	1,230	1,622	57	3.5	33	2,351	20,439	963	237	245	46	1,267	295	45	68	0	90	5
安中	701	6	1	15,748	95	106	4	3.8	3	306	2,479	66	38	34	8	210	56	1	5	0	6	0
桐生	2,776	10	2	44,063	421	462	40	8.7	18	894	7,029	300	129	127	27	767	242	13	13	0	18	1
伊勢崎	4,023	19	7	71,564	953	1,001	195	19.5	18	1,490	13,138	646	274	314	122	1,475	591	14	29	0	38	3
太田	3,836	15	4	92,321	951	1,212	70	5.8	9	1,272	14,215	717	232	222	80	1,176	436	28	32	0	39	3
館林	2,547	10	7	53,442	632	612	73	11.9	11	843	9,275	383	222	250	91	1,145	501	14	20	0	25	3
沼田	1,401	4	2	18,493	219	161	7	4.3	13	778	5,743	82	49	42	8	306	103	10	11	0	16	0
富岡	1,239	1	4	17,508	155	129	6	4.7	11	580	5,834	59	55	55	27	269	80	7	12	0	14	1
藤岡	1,525	5	5	21,770	149	211	20	9.5	9	709	6,657	119	74	78	20	408	123	17	28	0	35	0
渋川	1,689	3	3	23,223	248	199	13	6.5	13	956	7,023	120	72	56	14	390	106	28	39	0	52	2
中之条	1,013	3	2	12,352	149	147	8	5.4	11	581	3,664	78	31	35	10	189	58	7	9	0	11	0
年度累計		816	417		53,292	49,514	5,045	10.2				30,951	11,297	10,447	3,084	37,869	12,043	810	902	0	1,246	85

(注)13受給資格決定数は速報値のため修正があり得る

(注)特定とは、特定受給資格者

項目 安定 所別	求職者給付関係												就職促進給付関係											
	一般被保険者						高年齢継続被保険者			短期特例被保険者			一般被保険者						就職促進給付関係					
	23	基本手当			27	28	29	30	31	32	33	34	常用就職支度手当		再就職手当		就業促進定着手当		就業手当		移転費		求職活動支援費	
総支給額	24	25	26	27	28	29	30	31	32	33	34	35	36	37	38	39	40	41	42	43	44	45	46	
	所定日数 内支給額	うち特定	訓練延 長給付 支給額	技能習 得手当 支給額	傷病 手当 支給額	受給資 格決定 件数	受給 者数	高年齢 求職者 給付金額	受給資 格決定 件数	受給 者数	特例一 時金支 給金額	支給 人員	支給 金額	支給 人員	支給 金額	支給 人員	支給 金額	支給 人員	支給 金額	支給 人員	支給 金額	支給 人員	支給 金額	
前年同月	675,267	646,204	183,287	20,517	4,344	4,203	244	260	55,915	0	0		2	328	494	195,475	139	23,216	19	963	3	400	0	
前月	1,294,222	1,184,639	401,352	21,570	4,593	3,111	508	514	111,797	0	1	299	4	701	407	163,432	127	23,226	11	375	0		5	297
8月	1,310,606	1,094,598	387,335	29,246	5,026	2,737	354	384	81,889	1	0	110	3	497	439	176,779	128	23,311	15	711	1	110	2	36
前橋	193,115	162,513	52,871	4,824	664	196	49	52	10,822	0	0	17	0	2	51	20,703	20	3,203	4	219	0		1	22
高崎	200,952	161,773	41,393	5,722	945	818	52	55	12,203	0	0	2	1	223	69	28,458	26	4,715	0	9	0		1	14
安中	29,762	25,782	7,775	155	53	3	16	16	3,647	0	0		0		11	3,083	3	691	1	49	0		0	
桐生	108,700	92,065	31,373	1,666	265	27	41	51	11,201	0	0		0	2	26	10,302	14	2,506	1	40	0		0	
伊勢崎	208,485	185,094	76,377	2,106	444	548	40	60	13,134	0	0		0	1	51	21,558	10	1,932	0	10	0		0	
太田	183,212	148,639	58,466	4,106	567	351	48	40	7,820	0	0		0	1	73	30,387	14	2,480	0	4	0		0	
館林	166,664	138,268	62,923	1,660	390	487	35	32	7,038	0	0		2	267	87	36,732	17	2,858	0	9	1	110	0	
沼田	43,404	36,230	11,749	1,481	300		13	8	1,595	1	0	45	0		13	5,407	2	298	5	192	0		0	
富岡	37,388	30,130	8,180	886	238	54	16	15	3,396	0	0		0		14	4,126	7	1,272	1	91	0		0	
藤岡	60,071	50,193	17,231	2,480	426	2	16	15	3,168	0	0		0		13	4,136	5	1,127	1	24	0		0	
渋川	53,164	42,163	12,305	3,319	539	251	18	22	4,117	0	0	33	0		16	4,324	4	801	2	62	0		0	
中之条	25,690	21,749	6,693	841	194		10	18	3,746	0	0	11	0		15	7,562	6	1,430	0	3	0		0	
年度累計	5,205,342	4,802,329	1,618,680	108,669	13,712	14,480	3,040	2,999	645,593	17	17	3,825	11	1,917	2,068	878,167	689	127,729	66	3,060	6	1,122	8	448

(注1) 支給金額は千円単位で千円未満四捨五入のため、合計とは一致しない。

(注2) 就職促進給付の拡充により、平成26年10月より就業促進定着手当の支給が開始。

項目 安定所別	雇 用 継 続 給 付 関 係										
	高 年 齢 雇 用 継 続 給 付						育 児 休 業 給 付			介 護 休 業 給 付	
	基本給付金			再就職給付金							
	47 受給要件確認 件数	48 受給者 実人員	49 支給 金額	50 受給要件確認 件数	51 受給者 実人員	52 支給 金額	53 受給要件確認 件数	54 受給者 実人員	55 支給 金額	56 受給 者数	57 支給 金額
前年同月	301	8,757	228,412	0	0		364	4,098	492,732	20	5,378
前 月	331	9,322	250,425	0	2	39	422	4,391	519,617	23	6,263
8月	286	8,541	225,993	0	0	1	412	4,198	511,376	21	7,055
前橋	54	1,801	47,818	0	0	1	96	1,016	126,038	4	608
高崎	59	1,415	36,398	0	0		101	1,098	138,774	7	2,268
安中	10	275	6,959	0	0		6	52	5,260		
桐生	35	597	14,434	0	0		32	275	30,947	2	584
伊勢崎	27	983	26,959	0	0		50	491	59,715	1	136
太田	27	1,056	32,016	0	0		54	491	58,242	3	1,053
館林	31	1,123	28,102	0	0		21	283	32,895	1	814
沼田	7	236	5,382	0	0		11	99	12,263	1	457
富岡	3	229	5,536	0	0		8	93	10,650	1	213
藤岡	8	345	9,323	0	0		9	119	14,581	1	922
渋川	19	328	8,952	0	0		17	145	17,696		
中之条	6	153	4,112	0	0		7	36	4,314		
年度累計	1,759	43,210	1,155,031	0	4	79	1,994	21,407	2,566,866	101	28,015

(注) 支給金額は千円単位で千円未満四捨五入のため、合計とは一致しない。

教育訓練給付金(一般教育訓練)給付状況

		一 般 教 育 訓 練 給 付 関 係												合計
		前橋	高崎	安中	桐生	伊勢崎	太田	館林	沼田	富岡	藤岡	渋川	中之条	
平成29年度	受給者数	282	274	32	115	226	148	106	82	53	89	84	27	1,518
	支給金額	9,251	9,154	1,045	3,612	7,540	4,101	3,216	2,198	2,083	2,879	2,659	811	48,550
平成30年度	受給者数	273	277	30	101	189	151	119	55	67	84	92	37	1,475
	支給金額	7,543	8,953	768	2,940	6,167	4,159	3,666	1,438	1,883	2,401	2,868	890	43,674
令和元年度	受給者数	242	260	51	85	195	131	111	53	34	57	79	23	1,321
	支給金額	8,209	9,192	1,650	2,049	6,139	3,405	3,327	1,457	1,436	1,752	2,191	675	41,482
令和元年8月	受給者数	21	28	3	2	19	10	7	4	5	5	9	2	115
	支給金額	837	1,084	131	24	552	146	215	156	153	205	397	67	3,968
9月	受給者数	30	26	3	10	22	16	18	6	2	3	7	3	146
	支給金額	1,095	742	82	243	772	435	573	187	149	134	205	75	4,693
10月	受給者数	21	26	1	10	23	13	10	6	3	6	5	1	125
	支給金額	723	827	28	416	582	527	296	161	121	137	149	19	3,988
11月	受給者数	25	37	11	8	21	19	16	5	4	7	10	2	165
	支給金額	874	1,220	256	146	725	428	634	88	121	340	236	44	5,112
12月	受給者数	28	24	4	13	13	9	12	6	5	7	7	5	133
	支給金額	875	881	103	299	305	232	305	152	262	150	153	121	3,836
令和2年1月	受給者数	12	15	0	11	18	13	2	3	2	8	8	0	92
	支給金額	516	394		242	511	266	29	102	147	235	270		2,712
2月	受給者数	14	17	0	2	13	11	6	6	3	3	4	1	80
	支給金額	421	439		15	501	283	307	165	113	57	109	64	2,474
3月	受給者数	21	12	6	5	10	10	5	5	1	6	4	1	86
	支給金額	699	507	150	111	383	294	107	223	21	223	60	19	2,797
4月	受給者数	11	9	1	5	6	11	9	2	2	4	3	2	65
	支給金額	305	232	8	238	243	132	450	38	58	63	69	17	1,852
5月	受給者数	11	8	0	2	7	5	14	3	1	1	3	2	57
	支給金額	256	397		15	155	41	271	27	8	79	71	15	1,335
6月	受給者数	26	24	3	5	11	5	9	3	0	6	2	0	94
	支給金額	722	818	156	246	429	73	139	88		143	93		2,907
7月	受給者数	23	21	3	6	13	25	13	1	3	8	6	2	124
	支給金額	1,043	1,011	120	194	493	570	283	58	80	413	325	40	4,630
8月	受給者数	21	24	2	10	23	11	14	5	6	6	3	2	127
	支給金額	666	688	33	320	865	325	628	260	134	190	129	24	4,262

(注1) 支給金額は千円単位で千円未満四捨五入のため、合計とは一致しない。

(注2) 教育訓練給付金の拡充に伴い、平成26年10月より「一般教育訓練給付金」へ名称変更

教育訓練給付金(専門実践教育訓練)受給資格確認及び教育訓練支援給付金給付状況

項目	専門実践教育訓練関係																	教育訓練支援給付金				
	教育訓練給付金																	受給資格 確認件数	初回受給者数	受給者実人員	支給終了者数	支給金額
	安定所別	内訳		受給者数・支給金額																		
		受給資格 確認件数	通学制	通信制	第1回		第2回		第3回		第4回		第5回		第6回		追加給付(20%)					
受給者数					支給金額	受給者数	支給金額	受給者数	支給金額	受給者数	支給金額	受給者数	支給金額	受給者数	支給金額	受給者数	支給金額					
平成30年度	292	143	149	258	44,951	190	13,566	159	15,547	144	12,009	85	8,480	73	6,270	155	31,882	39	42	389	28	62,798
令和元年度	486	194	292	341	50,766	196	17,383	169	19,729	130	10,993	69	7,160	65	5,528	151	34,451	56	45	465	27	93,668
前年同月	16	1	15	20	2,851	0		0		0		0		0		2	443	2	3	54	0	11,193
前月	26	0	26	7	597	1	115	0		0		0		0		10	1,491	1	3	21	0	4,814
8月	23	1	22	18	2,054	0		0		0		0		0		3	868	0	7	53	1	11,474
前橋	8	0	8	0		0		0		0		0		0		2	343	0	7	21	0	3,689
高崎	4	1	3	8	935	0		0		0		0		0		0		0	0	7	0	1,576
安中	0	0	0	0		0		0		0		0		0		0		0	0	0	0	
桐生	1	0	1	2	88	0		0		0		0		0		1	525	0	0	2	0	553
伊勢崎	5	0	5	2	210	0		0		0		0		0		0		0	0	13	0	3,135
太田	0	0	0	1	190	0		0		0		0		0		0		0	0	2	0	513
館林	2	0	2	1	44	0		0		0		0		0		0		0	0	4	0	1,016
沼田	1	0	1	0		0		0		0		0		0		0		0	0	0	0	
富岡	0	0	0	0		0		0		0		0		0		0		0	0	1	0	257
藤岡	0	0	0	3	543	0		0		0		0		0		0		0	0	1	1	223
渋川	2	0	2	0		0		0		0		0		0		0		0	0	2	0	513
中之条	0	0	0	1	44	0		0		0		0		0		0		0	0	0	0	
年度累計	121	13	108	46	5,081	191	16,371	3	320	146	15,408	1	157	39	3,892	165	30,184	33	14	190	25	40,674

(注1) 支給金額は千円単位で千円未満四捨五入のため、合計とは一致しない。

(注2) 教育訓練給付金の拡充及び教育訓練支援給付金の創設に伴い、平成26年10月より「専門実践教育訓練」新設

用語の説明

(職業紹介関係)

- ・新規求職申込件数
期間中に自安定所で新たに受付けた求職申込みの件数をいう。
- ・月間有効求職者数
「前月より繰越された有効求職者数(前月末日現在において、求職票の有効期限が翌月以降にまたがっている就職未決定の求職者数)」と当月の「新規求職者申込件数」の合計数をいう。
- ・紹介件数
求職者と求人との結合をはかるため、自安定所で紹介した件数をいう。
- ・就職件数
自安定所の有効求職者が、安定所の紹介あっせんにより就職した件数をいう。
- ・新規求人数
期間中に新たに受付けた求人数(採用予定人員)をいう。
- ・月間有効求人数
「前月より繰越された有効求人数(前月末日現在において、求人票の有効期限が翌月以降にまたがっている未充足の求人数)」と当月の「新規求人数」の合計数をいう。
- ・充足数
自安定所の有効求人が、安定所の紹介あっせんにより求職者と結合した件数をいう。
- ・求人倍率(求職者に対する求人の比率をいい、求職者1人あたりの求人数を示す。)

$$\text{求人倍率} = \frac{\text{月間有効(新規)求人数}}{\text{月間有効(新規)求職者数}}$$

- ・就職率(求職に対する就職の比率をいい、求職者のうち、求人者との間に雇用関係が成立したものの割合を示す。)

$$\text{就職率} = \frac{\text{就職件数}}{\text{月間有効(新規)求職者数}} \times 100$$

- ・充足率(求人に対する就職の比率をいい、申込まれ求人がどの程度満たされているかを示す。)

$$\text{充足率} = \frac{\text{充足数}}{\text{月間有効(新規)求人数}} \times 100$$

- ・産業分類(平成21年4月より本文中の産業分類は平成19年11月改定の「日本標準産業分類」による。)

(雇用保険関係)

- ・離職票交付枚数
安定所が離職による被保険者資格の喪失の確認を行い、離職者に交付した離職票の枚数をいう。
- ・離職票提出件数
失業給付を受けようとする者が安定所に出頭して離職票を提出した件数をいう。
- ・受給資格決定件数
受け付けた離職票を審査して、安定所が失業給付を受ける資格があると決定した件数をいう。
- ・初回受給者数
同一失業給付金受給期間内における当該失業給付の第1回目の支給を受けた者の数をいう。
- ・受給者実人員
失業給付を実際に受けた受給資格者の実数をいう。
- ・特定受給資格者
離職理由が、倒産・解雇・特定の雇止め等により再就職の準備をする時間的余裕がなく離職を余儀なくされた受給資格者(特定受給資格者判断基準に該当する者)をいう。

県内ハローワーク一覧

名 称	所 在 地	連 絡 先
ハローワーク前橋	前橋市天川大島町130-1	tel. 027-290-2111 fax. 027-290-2528
ハローワーク高崎	高崎市北双葉町5-17	tel. 027-327-8609 fax. 027-323-8119
ハローワーク安中	安中市安中1-1-26	tel. 027-382-8609 fax. 027-382-4141
ハローワーク桐生	桐生市錦町2-11-14	tel. 0277-22-8609 fax. 0277-22-5014
ハローワーク伊勢崎	伊勢崎市太田町554-10 (伊勢崎地方合同庁舎1階)	tel. 0270-23-8609 fax. 0270-23-3697
ハローワーク太田	太田市飯田町893	tel. 0276-46-8609 fax. 0276-48-0096
ハローワーク館林	館林市大街道1-3-37	tel. 0276-75-8609 fax. 0276-72-4367
ハローワーク沼田	沼田市下之町888テラス沼田5階	tel. 0278-22-8609 fax. 0278-23-7206
ハローワーク群馬富岡	富岡市富岡1414-14	tel. 0274-62-8609 fax. 0274-62-1932
ハローワーク藤岡	藤岡市上大塚368-1	tel. 0274-22-8609 fax. 0274-24-4587
ハローワーク渋川	渋川市渋川1696-15	tel. 0279-22-2636 fax. 0279-23-4370
ハローワーク中之条	吾妻郡中之条町西中之条207	tel. 0279-75-2227 fax. 0279-75-5945