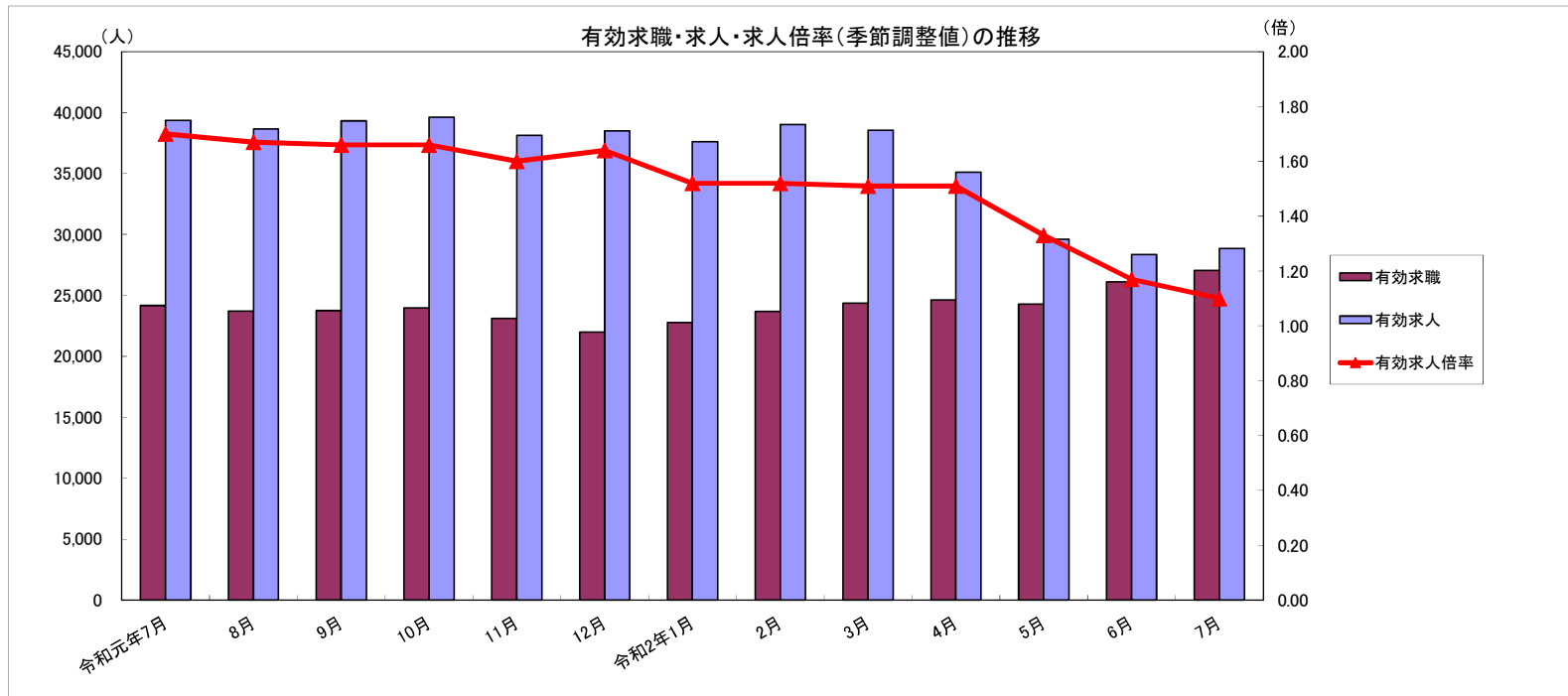


労働市場月報



2020. 7

厚生労働省 群馬労働局 職業安定部

労働市場の動向(2年7月)

目次

1 求人倍率の状況

- ・ 新規求人倍率(季節調整値)は、新規求職者数の減少(前月比4.6%減)に対し、新規求人数は増加(前月比6.0%増)したことから、前月を0.16ポイント上回る1.66倍となった。
- ・ 有効求人倍率(季節調整値)は、月間有効求職者数の増加(前月比7.8%増)に対し、月間有効求人数も増加(前月比1.3%増)したことから、前月を0.07ポイント下回る1.10倍となった。

2 求人の状況

- ・ 新規求人数(原数値)は10,697で、前年同月比16.1%減少となった。
産業別では、建設業(19.5%増)、製造業(36.6%減)、情報通信業(29.9%減)、運輸業・郵便業(33.5%減)、卸売・小売業(1.8%増)、飲食・宿泊業(35.0%減)、医療・福祉(9.8%減)、サービス業(26.5%減)となっている。
製造業の内訳を見ると、食料品(27.8%減)、プラスチック製品(33.5%減)、金属製品(35.9%減)、はん用機械器具(59.6%減)、生産用機械器具製造業(35.7%減)、業務用機械器具製造業(45.8%増)、電気機械器具(7.9%減)、輸送用機械器具(51.4%減)となっている。
- ・ 有効求人数(原数値)は28,860で、前年同月比26.7%減少となった。

3 求職の状況

- ・ 新規求職者数(原数値)は6,383で、前年同月比3.8%増加となった。
- ・ 新規求職者(常用:パートを除く)の態様別内訳(前年同月比)を見ると、在職者は15.1%減少し、離職者は21.8%増加(うち事業主都合が76.5%増、うち自己都合が2.1%増)となっている。
- ・ 有効求職者数(原数値)は27,054で、前年同月比11.9%増加となった。

4 就職の状況

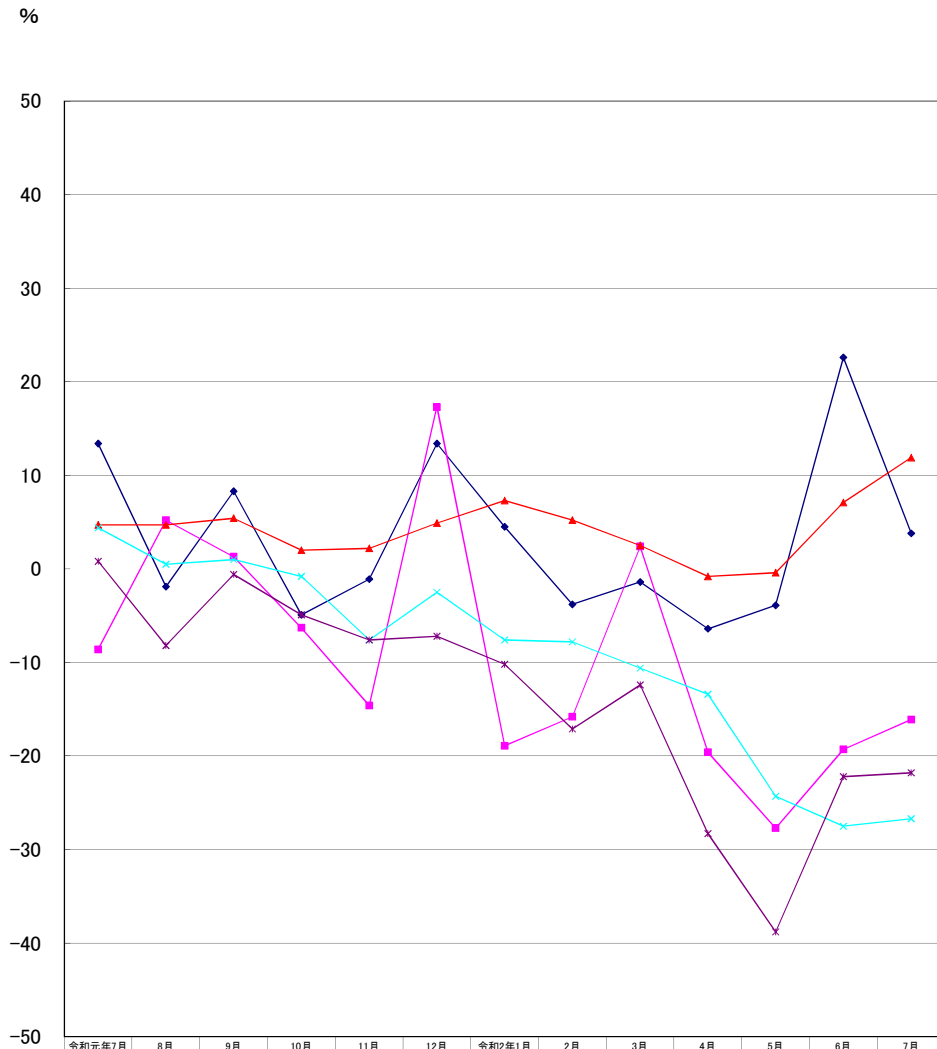
- ・ 公共職業安定所の紹介による就職件数は1,656で、前年同月比21.8%減少となった。

5 雇用保険受給者の状況

- ・ 受給資格決定件数は2,046で、前年同月比35.7%増加となった。
- ・ 初回受給者数は2,293で、前年同月比68.7%増加となった。
- ・ 雇用保険受給者実人員は8,929で、前年同月比70.8%増加となった。

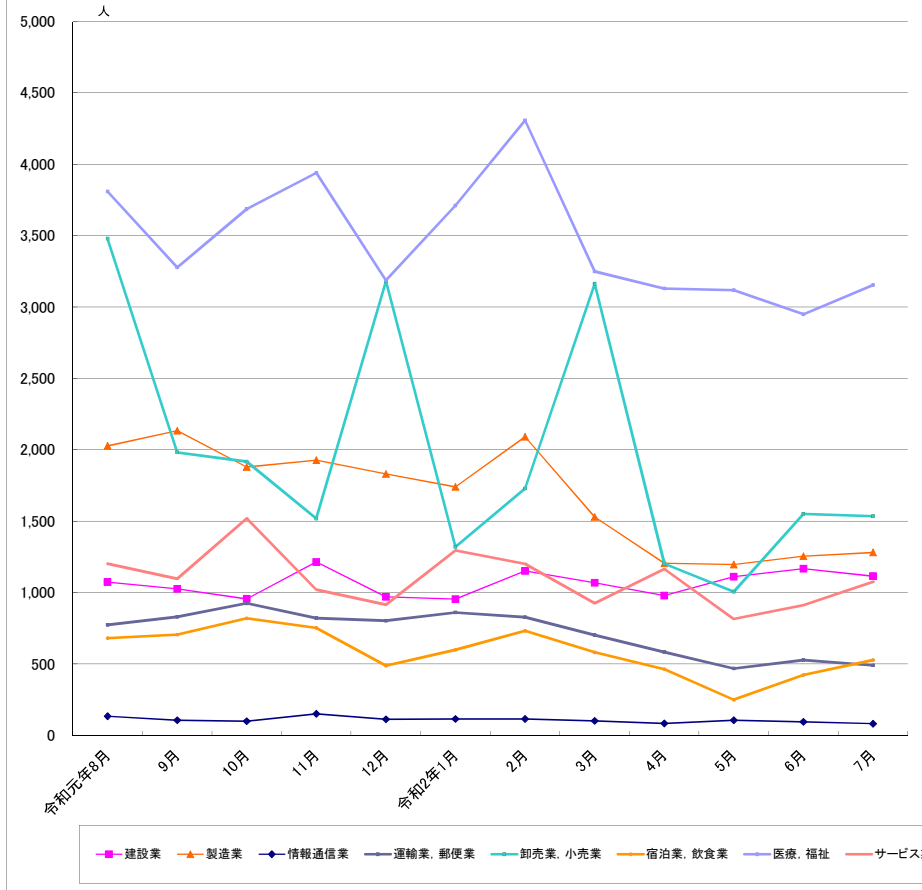
主要統計グラフ	1-2
業務統計主要項目・主要指標	3
時系列でみた主要指標Ⅰ(学卒・パートを除く)	4
Ⅱ(学卒を除きパートを含む)	5
一般職業紹介状況(学卒・パートを除く)	6
Ⅱ(学卒を除きパートを含む)	7
中高年齢者等の職業紹介等状況(パートを除く)	8
高齢者(55歳以上)の職業紹介状況(パートを除く)	9
パートタイム職業紹介状況	10
障害者職業紹介状況	11
産業別・規模別一般新規求人状況	12
産業別・規模別一般充足状況	13
新規学卒者の職業紹介状況	14
付属施設の業務取扱状況	15
新卒応援ハローワーク	
外国人雇用サービスコーナー	
雇用保険関係(適用、求職者給付、就職促進給付、雇用継続給付)	16-18
教育訓練給付金(一般教育訓練)給付状況	19
教育訓練給付金(専門実践教育訓練)受給資格確認及び教育訓練支援給付金給付状況	20
用語の説明・県内ハローワーク等一覧	21

グラフでみる対前年増減率の推移



	令和元年7月	8月	9月	10月	11月	12月	令和2年1月	2月	3月	4月	5月	6月	7月
新規求職	13.4	-1.9	8.3	-4.9	-1.1	13.4	4.5	-3.8	-1.4	-6.4	-3.9	22.6	3.8
新規求人	-8.6	5.2	1.3	-6.3	-14.6	17.3	-18.9	-15.8	2.4	-19.6	-27.7	-19.3	-16.1
有効求職	4.7	4.7	5.4	2.0	2.2	4.9	7.3	5.2	2.5	-0.8	-0.4	7.1	11.9
有効求人	4.4	0.5	1.0	-0.8	-7.6	-2.5	-7.6	-7.8	-10.6	-13.4	-24.3	-27.5	-26.7
就職件数	0.8	-8.2	-0.6	-4.9	-7.6	-7.2	-10.2	-17.1	-12.4	-28.3	-38.8	-22.2	-21.8

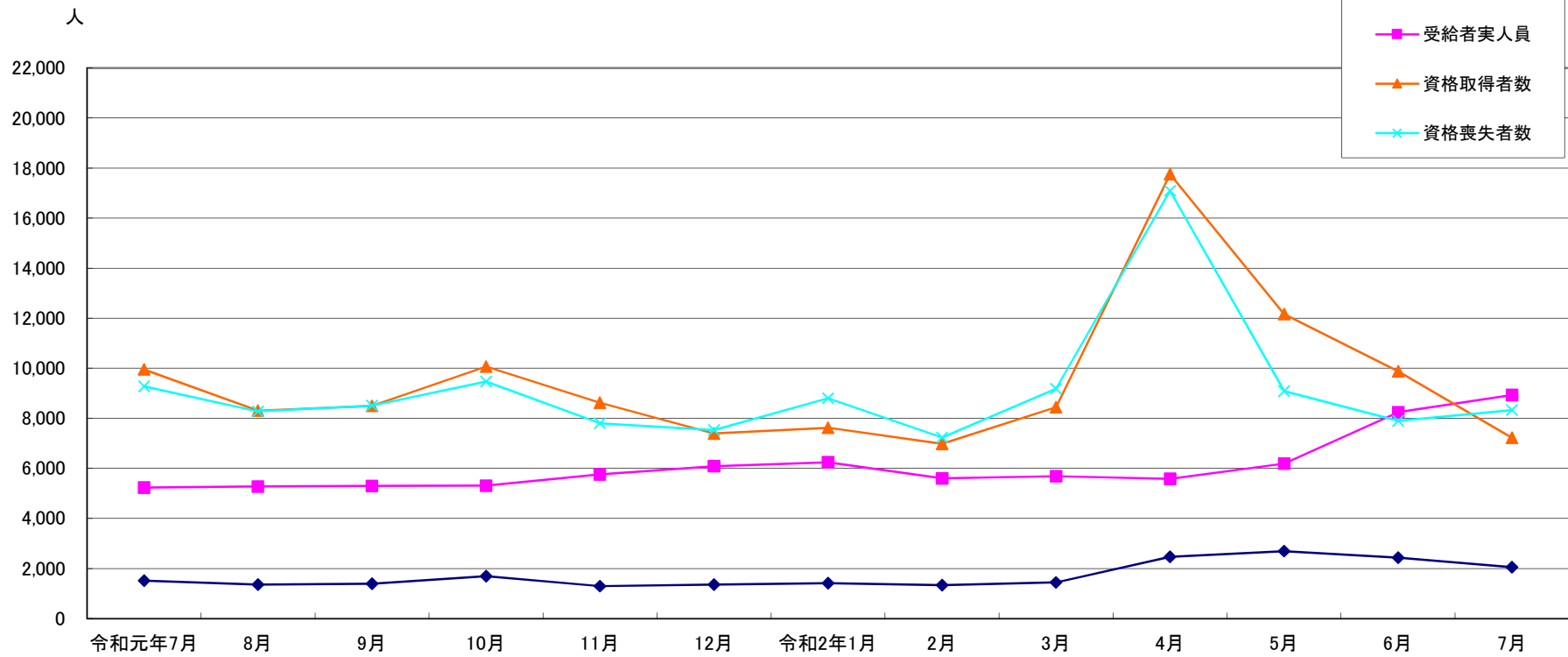
産業別新規求人人数の推移(学卒を除きパートを含む)



	建設業	製造業	情報通信業	運輸業、郵便業	卸売業、小売業	宿泊業、飲食業	医療、福祉	サービス業
令和元年8月	1,074	2,028	134	774	3,479	681	3,810	1,203
9月	1,026	2,134	106	830	1,982	706	3,277	1,097
10月	956	1,880	100	925	1,918	820	3,687	1,520
11月	1,214	1,928	151	821	1,519	753	3,940	1,021
12月	970	1,831	113	803	3,181	488	3,188	916
令和2年1月	954	1,741	115	861	1,320	600	3,711	1,296
2月	1,152	2,091	115	828	1,729	733	4,307	1,201
3月	1,069	1,530	102	703	3,163	581	3,249	926
4月	979	1,206	84	584	1,203	464	3,129	1,166
5月	1,112	1,196	106	468	1,006	250	3,118	815
6月	1,168	1,255	95	528	1,551	424	2,949	912
7月	1,115	1,281	82	491	1,535	528	3,154	1,076

(注)新産業分類(平成19年11月改訂「日本標準産業分類」)に基づく区分により掲載している。

最近12か月の雇用保険関係指標の推移



	令和元年7月	8月	9月	10月	11月	12月	令和2年1月	2月	3月	4月	5月	6月	7月
受給資格決定	1,508	1,356	1,387	1,688	1,290	1,357	1,406	1,330	1,434	2,463	2,688	2,429	2,046
受給者実人員	5,228	5,277	5,292	5,309	5,757	6,079	6,244	5,601	5,686	5,583	6,194	8,240	8,929
資格取得者数	9,951	8,302	8,492	10,070	8,628	7,386	7,618	6,978	8,443	17,760	12,160	9,875	7,217
資格喪失者数	9,275	8,271	8,502	9,468	7,804	7,525	8,801	7,232	9,178	17,089	9,086	7,900	8,325

(注) 受給資格決定数は速報値のため修正があり得る

業務統計主要項目(学卒を除きパート含む)

主要指標

項目			7月	参 考			対 比		
				前月	前々月	前年同月	前月比	前年同月比	
一 般 職 業 紹 介	求 職	1 新 規	6,383	7,272	5,699	6,149	△ 12.2	3.8	
		2 月 間 有 効	27,054	26,117	24,282	24,175	3.6	11.9	
	就 職	3 全 数	1,656	1,607	1,264	2,117	3.0	△ 21.8	
		4 うち保受給者	431	357	259	468	20.7	△ 7.9	
	求 人	5 新 規	10,697	10,449	9,359	12,757	2.4	△ 16.1	
		6 月 間 有 効	28,860	28,351	29,595	39,362	1.8	△ 26.7	
	7	充 足 数	1,623	1,550	1,213	2,059	4.7	△ 21.2	
	求 人 倍 率	8 新 規 (5/1)	1.68	1.44	1.64	2.07			
		9 月間有効(6/2)	1.07	1.09	1.22	1.63			
雇 用 保 険	10	適 用 事 業 所 数	33,062	33,001	32,916	32,662	0.2	1.2	
	11	被 保 険 者 数	628,454	629,191	627,155	624,022	△ 0.1	0.7	
	一 般	12	受 給 資 格 決 定 件 数	2,046	2,429	2,688	1,508	△ 15.8	35.7
		13	受 給 者 実 人 員 (所 定 給 付)	8,929	8,240	6,194	5,228	8.4	70.8
		14	支 給 金 額 (千円)	1,184,639	1,048,983	744,515	681,099	12.9	73.9
	高 年 齢	15	受 給 資 格 決 定 件 数	508	579	753	332	△ 12.3	53.0
		16	受 給 者 数	514	653	873	353	△ 21.3	45.6
		17	支 給 金 額 (千円)	111,797	142,346	185,190	76,516	△ 21.5	46.1
		短 期	18	受 給 資 格 決 定 件 数	0	3	10	1	△ 100.0
	19		受 給 者 数	1	6	7	4	△ 83.3	△ 75.0
20	支 給 金 額 (千円)		299	1,243	1,433	838	△ 75.9	△ 64.3	

項 目	鉱工業生産指数 (鉱工業計)		常用雇用指数 (産業計)		所定外労働時間 (産業計)		企業倒産		完全失業者数 (全 国)	
	平成27年 =100 (原数値)	前 年 同 月 比	規模30人 以上 平成27年 =100 前 年 同 月 比	前 年 同 月 比	規模30人 以上 同 月 比	前 年 同 月 比	負債額 1000万 以上	前 年 同 月 差	万人	完全失業率 (季調値)
年 月										
平成28年	101.5	1.5	100.5	0.5	13.0	0.2	87	△ 14	208	3.1
平成29年	103.5	2.0	101.4	0.9	13.2	1.1	99	12	190	2.8
平成30年	104.6	1.1	104.6	3.2	13.9	5.9	106	7	166	2.4
平成31年	100.2	△ 4.2	103.6	△ 1.0	13.2	△ 4.9	88	△ 18	162	2.4
平成31年4月	98.4	△ 3.9	104.9	0.1	13.8	△ 5.4	10	7	176	2.4
令和元年6月	101.3	△ 3.8	104.5	△ 0.6	13.1	△ 2.9	9	△ 4	162	2.3
7月	110.3	2.2	103.9	△ 1.6	13.2	△ 4.4	7	0	156	2.3
8月	90.1	△ 4.8	104.0	△ 1.4	12.5	△ 8.7	6	△ 4	157	2.3
9月	102.8	△ 3.6	103.5	△ 1.4	13.1	△ 7.1	4	△ 4	168	2.4
10月	96.7	△ 17.3	103.1	△ 2.0	13.0	△ 9.1	3	△ 8	164	2.4
11月	107.0	△ 2.1	103.0	△ 1.8	13.3	△ 7.0	11	6	151	2.2
12月	119.6	16.1	102.8	△ 2.3	12.8	△ 7.9	5	△ 3	145	2.2
令和2年1月	93.0	△ 20.8	99.8	△ 3.5	12.4	△ 4.6	6	△ 1	159	2.4
2月	98.8	2.9	100.0	△ 3.3	13.2	△ 0.8	9	5	159	2.4
3月	105.5	△ 2.0	99.9	△ 2.5	13.5	△ 0.8	6	△ 7	176	2.5
4月	96.4	△ 1.9	98.7	△ 6.2	11.7	△ 15.3	14	4	189	2.6
5月	58.7	△ 38.5	99.4	△ 4.9	9.1	△ 34.1	2	△ 7	198	2.9
6月	77.5	△ 23.8	99.4	△ 5.1	10.2	△ 23.3	8	△ 1	195	2.8
7月	-	-	-	-	-	-	11	4	197	2.9
資料出所	県 統 計 課						帝国データバンク		総務省統計局	

※完全失業率の年平均は、実数である。
 ※表中「-」は、月報作成時には未公表のものである。
 ※年の数値は速報値

時系列でみた主要指標 I (学卒・パートを除く)

項目 年度・月別	A 一般職業紹介状況												B Aのうち中高年齢者						C 一般求職者給付				
	1 新規求職		2 月間有効求職		3 新規求人		4 月間有効求人		5 就職		求人倍率		6 新規求職		7 月間有効求職		8 就職		新規求職者 中に占める 中高年の 割合 6/1*100	受給資格 決定件数		受給者実人員	
	前年 同月比	前年 同月比	前年 同月比	前年 同月比	前年 同月比	前年 同月比	新規	月間 有効	前年 同月比	前年 同月比	前年 同月比	前年 同月比	前年 同月比	前年 同月比	前年 同月比	前年 同月比	前年 同月比						
平成26年度	4,797	△ 7.8	19,120	△ 12.2	6,792	△ 1.9	18,872	0.5	1,537	△ 5.4	1.42	0.99	1,542	△ 3.6	6,768	△ 14.2	458	△ 4.6	32.1	1,683	3.1	6,102	△ 14.9
平成27年度	4,557	△ 5.0	17,942	△ 6.2	7,068	4.1	19,564	3.7	1,468	△ 4.5	1.55	1.09	1,509	△ 2.1	6,542	△ 3.3	466	1.7	33.1	1,611	△ 4.3	5,749	△ 5.8
平成28年度	4,285	△ 6.0	16,866	△ 6.0	7,607	7.6	21,321	9.0	1,379	△ 6.1	1.78	1.26	1,467	△ 2.8	6,247	△ 4.5	449	△ 3.6	34.2	1,529	△ 5.1	5,202	△ 9.5
平成29年度	4,027	△ 6.0	15,671	△ 7.1	7,811	2.7	22,267	4.4	1,271	△ 7.8	1.94	1.42	1,459	△ 0.5	6,021	△ 3.6	437	△ 2.7	36.2	1,459	△ 4.6	4,865	△ 6.5
平成30年度	3,807	△ 4.8	14,756	△ 5.7	8,066	3.2	23,201	4.7	1,207	△ 3.5	2.12	1.57	1,469	1.6	5,928	△ 1.3	441	3.3	38.6	1,392	△ 4.6	4,639	△ 4.6
令和元年度	3,862	1.4	15,084	2.2	7,619	△ 5.5	22,191	△ 4.4	1,100	△ 8.9	1.97	1.47	1,589	8.2	6,442	8.7	438	△ 0.7	41.1	1,504	8.0	5,353	15.4
令和元年7月	4,044	8.4	15,242	2.7	7,277	△ 8.1	22,031	△ 0.5	1,167	△ 5.4	1.80	1.45	1,590	12.8	6,378	5.7	466	2.9	39.3	1,508	9.4	5,228	5.2
8月	3,588	△ 2.1	15,143	3.5	8,663	3.9	22,397	△ 0.7	1,062	△ 9.2	2.41	1.48	1,376	4.1	6,245	6.4	405	△ 1.9	38.4	1,356	2.3	5,277	2.1
9月	3,725	7.7	15,098	4.4	7,409	△ 2.1	22,557	△ 1.0	1,145	0.2	1.99	1.49	1,437	12.8	6,283	9.2	447	0.2	38.6	1,387	17.8	5,292	7.8
10月	3,990	△ 3.0	15,188	1.7	7,429	△ 11.3	22,383	△ 4.5	1,158	△ 6.5	1.86	1.47	1,604	3.2	6,364	7.8	464	3.6	40.2	1,688	△ 1.9	5,309	7.3
11月	3,306	△ 4.1	14,703	1.9	7,836	△ 9.3	21,895	△ 7.8	1,079	△ 9.9	2.37	1.49	1,343	1.5	6,226	9.0	439	△ 0.2	40.6	1,290	1.9	5,757	21.8
12月	3,325	13.2	14,207	4.9	7,433	10.7	21,855	△ 3.9	970	△ 5.1	2.24	1.54	1,545	30.4	6,247	14.7	399	7.5	46.5	1,357	47.2	6,079	37.6
令和2年1月	4,384	3.9	14,792	7.0	7,104	△ 20.0	21,762	△ 7.1	877	△ 6.6	1.62	1.47	1,842	9.1	6,550	16.6	378	4.4	42.0	1,406	3.3	6,244	37.4
2月	3,990	△ 3.0	15,364	5.1	8,215	△ 14.0	22,349	△ 8.9	1,000	△ 18.5	2.06	1.45	1,709	8.1	6,818	16.6	397	△ 9.4	42.8	1,330	9.1	5,601	30.6
3月	4,019	2.0	15,787	3.8	7,221	0.8	21,930	△ 10.9	1,217	△ 14.5	1.80	1.39	1,753	13.5	7,105	15.3	496	△ 4.8	43.6	1,434	20.5	5,686	35.8
4月	4,430	1.4	15,818	2.7	5,851	△ 20.3	20,065	△ 12.8	937	△ 26.6	1.32	1.27	2,082	11.0	7,311	14.2	361	△ 25.6	47.0	2,463	21.2	5,583	29.1
5月	3,743	△ 2.7	15,679	3.7	5,880	△ 28.8	17,320	△ 21.7	669	△ 40.9	1.57	1.10	1,683	9.6	7,312	14.8	289	△ 34.0	45.0	2,688	50.3	6,194	32.7
6月	4,674	24.1	16,802	12.3	6,036	△ 16.6	16,898	△ 23.2	798	△ 28.8	1.29	1.01	2,011	37.6	7,778	23.1	356	△ 20.4	43.0	2,429	64.7	8,240	72.7
7月	4,242	4.9	17,691	16.1	6,135	△ 15.7	17,275	△ 21.6	862	△ 26.1	1.45	0.98	1,839	15.7	8,146	27.7	353	△ 24.2	43.4	2,046	35.7	8,240	57.6
令和2年度	4,272	6.6	16,498	8.7	5,976	△ 20.6	17,890	△ 19.7	817	△ 30.4	1.40	1.08	1,904	17.8	7,637	19.9	340	△ 25.9	44.6	2,407	35.3	7,064	49.6

(注) 年度数値は、月平均である。

(注) 受給資格決定数は速報値のため修正があり得る

時系列でみた主要指標Ⅱ（学卒を除きパートを含む）

項目 年度・月別	一般職業紹介状況											求人倍率								
	1 新規求職		2 月間有効求職		3 新規求人		4 月間有効求人		5 紹介件数		6 就職件数		原数値				季節調整値			
	前年 同月比	前年 同月比	前年 同月比	前年 同月比	前年 同月比	前年 同月比	前年 同月比	前年 同月比	前年 同月比	前年 同月比	前年 同月比	前年 同月比	本 県		全 国		本 県		全 国	
													新規	有効	新規	有効	新規	有効	新規	有効
平成26年度	7,030	△ 6.4	27,966	△ 10.1	11,803	△ 3.8	32,311	△ 2.9	11,290	△ 15.0	2,519	△ 7.4	1.68	1.16	1.69	1.11				
平成27年度	6,700	△ 4.7	26,595	△ 4.9	12,373	4.8	34,005	5.2	10,163	△ 10.0	2,440	△ 3.1	1.85	1.28	1.86	1.23				
平成28年度	6,452	△ 3.7	25,492	△ 4.1	13,549	9.5	37,829	11.2	9,472	△ 6.8	2,351	△ 3.6	2.10	1.48	2.08	1.39				
平成29年度	6,129	△ 5.0	24,141	△ 5.3	13,840	2.1	39,207	3.6	8,256	△ 12.8	2,220	△ 5.6	2.26	1.62	2.29	1.54				
平成30年度	5,912	△ 3.5	23,091	△ 4.3	14,027	1.4	40,067	2.2	7,665	△ 7.2	2,155	△ 2.9	2.37	1.74	2.42	1.62				
令和元年度	6,019	1.8	23,788	3.0	13,526	△ 3.6	39,020	△ 2.6	7,279	△ 5.0	1,988	△ 7.7	2.25	1.64	2.35	1.55				
令和元年7月	6,149	13.4	24,175	4.7	12,757	△ 8.6	39,362	4.4	7,920	7.0	2,117	0.8	2.07	1.63	2.48	1.55	2.09	1.70	2.37	1.59
8月	5,481	△ 1.9	23,723	4.7	14,844	5.2	38,652	0.5	6,734	△ 2.2	1,787	△ 8.2	2.71	1.63	2.63	1.58	2.45	1.67	2.43	1.59
9月	5,884	8.3	23,753	5.4	13,061	1.3	39,324	1.0	7,630	10.3	2,057	△ 0.6	2.22	1.66	2.43	1.59	2.22	1.66	2.35	1.58
10月	6,159	△ 4.9	23,974	2.0	13,808	△ 6.3	39,633	△ 0.8	7,529	△ 8.2	2,095	△ 4.9	2.24	1.65	2.64	1.60	2.17	1.66	2.43	1.58
11月	5,107	△ 1.1	23,102	2.2	13,205	△ 14.6	38,133	△ 7.6	6,920	△ 5.6	1,921	△ 7.6	2.59	1.65	2.67	1.63	2.24	1.60	2.38	1.57
12月	4,855	13.4	21,981	4.9	13,361	17.3	38,490	△ 2.5	5,904	8.5	1,678	△ 7.2	2.75	1.75	2.83	1.68	2.45	1.64	2.44	1.57
令和2年1月	6,692	4.5	22,783	7.3	12,441	△ 18.9	37,626	△ 7.6	6,224	△ 14.2	1,544	△ 10.2	1.86	1.65	2.04	1.57	1.76	1.52	2.04	1.49
2月	6,114	△ 3.8	23,683	5.2	14,198	△ 15.8	39,017	△ 7.8	7,622	△ 13.7	1,769	△ 17.1	2.32	1.65	2.30	1.53	2.09	1.52	2.22	1.45
3月	6,070	△ 1.4	24,369	2.5	13,228	2.4	38,547	△ 10.6	7,736	△ 13.8	2,329	△ 12.4	2.18	1.58	2.03	1.43	2.37	1.51	2.26	1.39
4月	7,037	△ 6.4	24,627	△ 0.8	10,291	△ 19.6	35,094	△ 13.4	5,818	△ 24.3	1,653	△ 28.3	1.46	1.43	1.40	1.23	1.92	1.51	1.85	1.32
5月	5,699	△ 9.0	24,282	△ 1.7	9,359	△ 40.2	29,595	△ 25.7	4,926	△ 34.9	1,264	△ 42.3	1.64	1.22	1.79	1.10	1.66	1.33	1.88	1.20
6月	7,272	22.6	26,117	7.1	10,449	△ 19.3	28,351	△ 27.5	7,194	△ 8.8	1,607	△ 22.2	1.44	1.09	1.74	1.05	1.50	1.17	1.72	1.11
7月	6,383	3.8	27,054	11.9	10,697	△ 16.1	28,860	△ 26.7	6,968	△ 12.0	1,656	△ 21.8	1.68	1.07	1.80	1.05	1.66	1.10	1.72	1.08
令和2年度	6,598	2.0	25,520	4.1	10,199	△ 24.7	30,475	△ 23.2	6,227	△ 19.8	1,545	△ 28.8	1.55	1.19						

(注)年度数値は、月平均である。

一般職業紹介状況(学卒・パートを除く)

項目 安定所別	A 新規求職 申込件数	B 月間有効 求職者数	C 紹介件数	D 就職件数	E 4のうち管外就職		F 4のうち 保受給者の 就職件数	G 新規 求人数	H 月間有効 求人数	I 充足数	J Iのうち他県 からの 充足数	比 率			
	1 全 数	2 全 数	3 全 数	4 全 数	5 県内	6 県外						新規求職 対前年同月 増減率	新規求人 対前年同月 増減率	新規求 人倍率 (G/1)	有効求 人倍率 (H/2)
前年同月	4,044	15,242	5,279	1,167	387	151	314	7,277	22,031	1,130	120	8.4	△ 8.1	1.80	1.45
前 月	4,674	16,802	4,436	798	259	129	223	6,036	16,898	779	115	24.1	△ 16.6	1.29	1.01
7月	4,242	17,691	4,492	862	311	145	286	6,135	17,275	844	125	4.9	△ 15.7	1.45	0.98
前 橋	749	3,091	894	153	62	24	57	1,231	2,977	163	19	0.9	9.9	1.64	0.96
高 崎	681	2,746	803	160	61	27	50	1,375	3,842	134	17	△ 8.1	△ 3.8	2.02	1.40
(安 中)	82	376	73	14	6	0	5	110	279	13	0	1.2	△ 20.3	1.34	0.74
桐 生	284	1,268	328	59	29	8	21	372	987	48	4	6.0	△ 0.8	1.31	0.78
伊勢崎	608	2,478	541	91	32	18	33	713	2,013	110	18	21.6	△ 29.5	1.17	0.81
太 田	648	2,705	657	108	42	26	30	677	2,090	101	29	3.7	△ 33.8	1.04	0.77
館 林	455	1,856	417	81	14	23	32	461	1,583	82	25	72.3	△ 40.4	1.01	0.85
沼 田	119	591	138	41	5	4	9	233	707	38	1	△ 20.1	△ 5.3	1.96	1.20
富 岡	142	501	123	26	10	2	4	257	809	38	2	6.8	△ 6.9	1.81	1.61
藤 岡	168	776	180	39	20	7	13	237	710	35	4	△ 18.0	△ 19.1	1.41	0.91
渋 川	224	927	246	67	29	5	25	260	753	59	1	△ 7.1	△ 31.6	1.16	0.81
(中之条)	82	376	92	23	1	1	7	209	525	23	5	△ 13.7	△ 0.9	2.55	1.40
年度累計	17,089	65,990	15,980	3,266	1,057	531	934	23,902	71,558	3,125	412	6.7	△ 20.7	1.40	1.08

一般職業紹介状況(学卒を除きパートを含む)

項目 安定所別	A 新規求職 申込件数	B 月間有効 求職者数	C 紹介件数	D 就職件数	E 4のうち 保 受給者の 就職件数	F 新 規 求 人 数	G 月間有効 求 人 数	H 充 足 数	比 率			
	1 全 数	2 全 数	3 全 数	4 全 数					新規求職 対前年同月 増 減 率	新規求人 対前年同月 増 減 率	新規求 人 倍 率 (F/A)	有 効 求 人 倍 率 (G/B)
前年同月	6,149	24,175	7,920	2,117	468	12,757	39,362	2,059	13.4	△ 8.6	2.07	1.63
前 月	7,272	26,117	7,194	1,607	357	10,449	28,351	1,550	22.6	△ 19.3	1.44	1.09
7月	6,383	27,054	6,968	1,656	431	10,697	28,860	1,623	3.8	△ 16.1	1.68	1.07
前 橋	1,145	4,704	1,290	289	81	2,079	5,123	328	0.4	1.6	1.82	1.09
高 崎	1,042	4,287	1,278	304	70	2,518	6,667	278	△ 8.2	△ 5.0	2.42	1.56
(安 中)	154	646	134	36	11	197	473	31	17.6	△ 20.2	1.28	0.73
桐 生	440	2,004	560	131	32	638	1,695	108	3.3	△ 12.4	1.45	0.85
伊勢崎	852	3,457	824	167	56	1,155	3,113	191	17.4	△ 25.6	1.36	0.90
太 田	946	4,037	990	205	43	1,013	2,986	181	3.1	△ 34.1	1.07	0.74
館 林	613	2,647	619	128	46	1,008	2,869	136	54.4	△ 17.6	1.64	1.08
沼 田	211	1,073	250	98	19	405	1,174	92	△ 15.9	△ 24.4	1.92	1.09
富 岡	222	845	189	52	8	443	1,389	59	5.2	△ 16.1	2.00	1.64
藤 岡	257	1,208	265	71	19	378	1,203	70	△ 16.6	△ 34.3	1.47	1.00
渋 川	359	1,544	428	130	35	514	1,317	104	△ 4.0	△ 28.3	1.43	0.85
(中之条)	142	602	141	45	11	349	851	45	7.6	△ 16.3	2.46	1.41
年度累計	26,391	102,080	24,906	6,180	1,429	40,796	121,900	5,952	2.0	△ 24.7	1.55	1.19

中高年齢者等の職業紹介等状況(パートを除く)

安定所別 項目	新規求職 申込件数		月間有効 求職者数	紹介件数	就職件数		5 新 規 求 人 数	6 月間有効 求 人 数	比 率				
	1 全 数	1のうち保	2 全 数	3 全 数	4 全 数	4のうち保			新規求職者 中に占める 中高年の割合	新規求職 対前年同月 増 減 率	新規求人 対前年同月 増 減 率	新規求人 倍 率 (5/1)	有効求人 倍 率 (6/2)
前年同月	1,590	449	6,378	2,077	466	143	2,639	8,169	(25.9) 39.3	12.8	△ 11.1	1.66	1.28
前 月	2,011	616	7,778	1,908	356	92	2,142	6,117	(31.5) 47.4	37.6	△ 20.7	1.07	0.79
7月	1,839	573	8,146	1,941	353	114	2,150	6,194	(28.8) 43.4	15.7	△ 18.5	1.17	0.76
前 橋	299	81	1,364	395	70	23	415	1,027	(26.1) 39.9	6.4	△ 1.9	1.39	0.75
高 崎	275	62	1,183	326	60	16	496	1,396	(26.4) 40.4	△ 7.1	△ 1.2	1.80	1.18
(安 中)	35	12	182	29	4	2	41	105	(22.7) 42.7	△ 25.5	△ 16.3	1.17	0.58
桐 生	138	51	636	157	23	10	130	355	(31.4) 48.6	39.4	△ 4.4	0.94	0.56
伊勢崎	272	117	1,197	238	42	15	253	723	(31.9) 44.7	52.0	△ 37.8	0.93	0.60
太 田	259	81	1,146	275	39	9	202	651	(27.4) 40.0	11.2	△ 30.8	0.78	0.57
館 林	207	85	895	164	31	15	177	642	(33.8) 45.5	99.0	△ 43.8	0.86	0.72
沼 田	57	8	272	63	16	3	92	272	(27.0) 47.9	△ 9.5	2.2	1.61	1.00
富 岡	79	29	262	65	13	0	98	328	(35.6) 55.6	14.5	△ 10.1	1.24	1.25
藤 岡	85	28	391	89	20	8	82	249	(33.1) 50.6	△ 3.4	△ 18.0	0.96	0.64
渋 川	94	11	412	96	29	9	87	259	(26.2) 42.0	0.0	△ 37.0	0.93	0.63
(中之条)	39	8	206	44	6	4	77	187	(27.5) 47.6	5.4	△ 1.3	1.97	0.91
年度累計	7,615	2,436	30,547	6,880	1,359	389	8,606	26,108	(28.9) 44.6	17.8	△ 22.9	1.13	0.85

(注) ()内は、パートを含めた新規求職者中に占める中高年の割合である。求人数及び求人倍率は、「求人均等配分方式」による数値である。

高齢者(55歳以上)の職業紹介状況(パートを除く)

安定所別 項目	新規求職 申込件数		月間有効 求職者数	紹介件数	就職件数		5 新 規 求 人 数	6 月間有効 求 人 数	比 率				
	1		2	3	4				新規求職者 中に占める 高齢者の割合	新規求職 対前年同月 増 減 率	新規求人 対前年同月 増 減 率	新規求人 倍率 (5/1)	有効求人 倍率 (6/2)
	全 数	1のうち保	全 数	全 数	全 数	4のうち保							
前年同月	700	213	3,036	810	188	62	1,410	4,407	(11.4) 17.3	10.6	△ 12.5	2.01	1.45
前 月	925	274	3,803	712	134	36	1,078	3,124	(14.5) 21.8	42.3	△ 25.9	1.17	0.82
7月	834	248	3,926	680	133	50	1,060	3,122	(13.1) 19.7	19.1	△ 24.8	1.27	0.80
前 橋	134	38	638	124	25	8	192	490	(11.7) 17.9	9.8	△ 21.0	1.43	0.77
高 崎	111	24	544	93	21	6	237	666	(10.7) 16.3	△ 11.9	3.0	2.14	1.22
(安 中)	24	8	97	14	2	1	24	62	(15.6) 29.3	△ 4.0	△ 17.2	1.00	0.64
桐 生	71	24	311	56	7	5	72	197	(16.1) 25.0	73.2	△ 5.3	1.01	0.63
伊勢崎	125	50	602	95	17	6	120	360	(14.7) 20.6	38.9	△ 49.8	0.96	0.60
太 田	101	27	512	102	15	4	92	309	(10.7) 15.6	27.8	△ 28.1	0.91	0.60
館 林	90	34	434	56	12	6	102	378	(14.7) 19.8	130.8	△ 45.2	1.13	0.87
沼 田	29	3	136	23	6	1	47	137	(13.7) 24.4	△ 9.4	0.0	1.62	1.01
富 岡	44	18	143	30	3	0	54	181	(19.8) 31.0	25.7	△ 16.9	1.23	1.27
藤 岡	40	13	191	34	9	5	40	122	(15.6) 23.8	△ 9.1	△ 16.7	1.00	0.64
洪 川	46	5	200	37	13	6	43	130	(12.8) 20.5	2.2	△ 46.3	0.93	0.65
(中之条)	19	4	118	16	3	2	37	90	(13.4) 23.2	△ 13.6	△ 5.1	1.95	0.76
年度累計	3,650	1,156	14,980	2,604	537	155	4,374	13,481	(13.8) 21.4	20.9	△ 27.4	1.20	0.90

(注) ()内は、パートを含めた新規求職者中に占める高齢者の割合である。求人数及び求人倍率は、「求人均等配分方式」による数値である。

パートタイム職業紹介状況

安定所別	項目	新規求職 申込件数	月間有効 求職者数	紹介件数	就職件数	新規 求人数	月間有効 求人数
	前年同月	2,105	8,933	2,641	950	5,480	17,331
	前 月	2,598	9,315	2,758	809	4,413	11,453
	7月	2,141	9,363	2,476	794	4,562	11,585
	前 橋	396	1,613	396	136	848	2,146
	高 崎	361	1,541	475	144	1,143	2,825
	(安 中)	72	270	61	22	87	194
	桐 生	156	736	232	72	266	708
	伊勢崎	244	979	283	76	442	1,100
	太 田	298	1,332	333	97	336	896
	館 林	158	791	202	47	547	1,286
	沼 田	92	482	112	57	172	467
	富 岡	80	344	66	26	186	580
	藤 岡	89	432	85	32	141	493
	渋 川	135	617	182	63	254	564
	(中之条)	60	226	49	22	140	326
	年度累計	9,302	36,090	8,926	2,914	16,894	50,342

障害者職業紹介状況

項目 安定所別	新規求職申込件数				紹介件数				就職件数				新規登録者数				期末現在登録者数 (月 末)			
	身体	知的	精神	その他	身体	知的	精神	その他	身体	知的	精神	その他	身体	知的	精神	その他	身体	知的	精神	その他
前年同月	88	93	112	18	124	30	171	31	38	14	40	11	38	70	57	11	6,790	4,288	4,210	487
前 月	91	32	107	35	101	13	195	29	21	14	49	8	51	8	47	19	6,888	4,278	4,486	676
7月	83	109	119	17	143	27	170	21	20	7	50	8	39	80	51	7	6,916	4,348	4,516	693
前 橋	18	39	15	4	37	5	26	6	3	0	5	2	9	35	5	1	857	551	552	178
高 崎	19	20	32	4	37	12	34	6	5	1	8	2	8	11	16	1	958	688	917	138
(安 中)	1	2	1	0	4	0	3	0	0	0	1	0	1	0	1	0	274	107	175	16
桐 生	5	6	10	2	6	2	15	1	0	1	4	0	2	4	7	1	657	506	322	27
伊勢崎	9	24	14	1	10	1	17	4	1	0	5	2	2	21	6	0	746	397	494	110
太 田	12	2	12	3	4	3	7	3	3	2	7	0	7	0	1	2	823	584	460	51
館 林	1	1	10	1	14	2	24	1	1	1	3	1	0	0	6	1	728	403	444	45
沼 田	4	7	10	0	12	0	25	0	3	1	9	0	1	6	5	0	386	181	215	25
富 岡	4	1	4	1	3	0	5	0	1	0	0	0	4	1	0	1	331	169	221	19
藤 岡	3	1	4	0	2	0	1	0	0	1	1	0	2	0	1	0	359	215	281	24
渋 川	3	4	6	0	9	2	12	0	2	0	5	1	1	2	3	0	589	405	336	46
(中之条)	4	2	1	1	5	0	1	0	1	0	2	0	2	0	0	0	208	142	99	14
年度累計	324	195	414	84	389	78	662	91	107	141	212	43	158	99	171	48				

産業別・規模別一般新規求人状況(学卒を除きパートを含む)

前月	前年同月	当月	対前月比	対前年同月比	構成比	産業別	計	前橋	高崎	(安中)	桐生	伊勢崎	太田	館林	沼田	富岡	藤岡	渋川	(中之条)
150	133	128	△ 14.7	△ 3.8	1.2	A. 農、林、漁業	128	26	3	0	11	21	4	4	35	3	5	8	8
1	3	6	500.0	100.0	0.1	C 鉱業、採石業、砂利採取業	6	0	0	2	0	0	0	0	0	0	4	0	0
1,168	933	1,115	△ 4.5	19.5	10.4	D 建設業	1,115	167	293	32	56	116	133	47	55	36	53	89	38
1,255	2,019	1,281	2.1	△ 36.6	12.0	E 製造業	1,281	83	187	28	116	157	200	205	37	90	80	79	19
307	316	228	△ 25.7	△ 27.8	2.1	09 食品製造業	228	28	36	5	2	42	10	39	8	25	3	29	1
22	12	23	4.5	91.7	0.2	10 飲料・たばこ・飼料製造業	23	0	12	0	0	1	3	0	2	0	2	0	3
45	74	42	△ 6.7	△ 43.2	0.4	11 繊維工業	42	7	2	0	14	2	2	11	0	0	4	0	0
15	31	10	△ 33.3	△ 67.7	0.1	12 木材・木製品製造業(家具を除く)	10	0	0	0	2	5	0	0	0	0	0	1	2
18	19	23	27.8	21.1	0.2	13 家具・装備品製造業	23	7	1	3	0	6	0	3	3	0	0	0	0
14	40	14	0.0	△ 65.0	0.1	14 パルプ・紙・紙加工品製造業	14	0	2	0	4	5	1	0	0	0	0	2	0
10	18	10	0.0	△ 44.4	0.1	15 印刷・同関連業	10	0	3	0	0	1	2	2	0	0	0	2	0
50	75	51	2.0	△ 32.0	0.5	16 化学工業	51	1	6	0	0	15	0	20	0	0	0	9	0
0	1	0	--	△ 100.0	0.0	17 石油製品・石炭製品製造業	0	0	0	0	0	0	0	0	0	0	0	0	0
119	182	121	1.7	△ 33.5	1.1	18 プラスチック製品製造業(別掲を除く)	121	1	15	5	20	9	23	17	0	11	13	1	6
2	13	9	350.0	△ 30.8	0.1	19 ゴム製品製造業	9	2	6	0	0	1	0	0	0	0	0	0	0
33	45	17	△ 48.5	△ 62.2	0.2	21 窯業・土石製品製造業	17	0	0	0	2	0	0	4	1	0	6	3	1
37	17	22	△ 40.5	29.4	0.2	22 鉄鋼業	22	0	6	0	6	1	6	0	0	0	2	1	0
10	13	15	50.0	15.4	0.1	23 非鉄金属製造業	15	9	1	1	4	0	0	0	0	0	0	0	0
83	223	143	72.3	△ 35.9	1.3	24 金属製品製造業	143	6	18	2	14	9	39	14	1	25	9	6	0
92	193	78	△ 15.2	△ 59.6	0.7	25 はん用機械器具製造業	78	7	2	4	0	13	21	16	3	2	8	2	0
65	84	54	△ 16.9	△ 35.7	0.5	26 生産用機械器具製造業	54	3	1	2	3	10	4	9	3	5	14	0	0
19	24	35	84.2	45.8	0.3	27 業務用機械器具製造業	35	1	0	0	3	7	0	16	0	1	4	3	0
19	54	18	△ 5.3	△ 66.7	0.2	28 電子部品・デバイス・電子回路製造業	18	0	7	1	1	0	6	0	0	1	0	2	0
71	165	152	114.1	△ 7.9	1.4	29 電気機械器具製造業	152	5	30	3	35	1	26	32	0	6	5	3	6
19	32	7	△ 63.2	△ 78.1	0.1	30 情報通信機械器具製造業	7	0	2	0	0	0	3	0	0	0	0	0	2
123	294	143	16.3	△ 51.4	1.3	31 輸送用機械器具製造業	143	4	8	2	6	23	49	16	10	2	9	14	0
82	94	66	△ 19.5	△ 29.8	0.6	20.32 その他の製造業	66	2	29	0	0	6	5	6	6	12	0	0	0
9	17	9	0.0	△ 47.1	0.1	F 電気・ガス・熱供給・水道業	9	5	1	0	0	1	2	0	0	0	0	0	0
95	117	82	△ 13.7	△ 29.9	0.8	G 情報通信業	82	26	42	0	9	1	4	0	0	0	0	0	0
528	738	491	△ 7.0	△ 33.5	4.6	H 運輸業、郵便業	491	64	99	2	25	75	71	86	8	19	32	1	9
1,551	1,508	1,535	△ 1.0	1.8	14.3	I 卸売業、小売業	1,535	572	291	9	74	109	60	312	57	4	5	32	10
79	177	159	101.3	△ 10.2	1.5	J 金融業、保険業	159	94	34	1	15	6	2	0	0	0	0	7	0
171	237	186	8.8	△ 21.5	1.7	K 不動産業、物品賃貸業	186	21	51	0	8	5	83	6	0	0	3	1	8
294	264	208	△ 29.3	△ 21.2	1.9	L 学術研究、専門・技術サービス業	208	51	54	4	27	31	14	4	1	0	12	7	3
424	812	528	24.5	△ 35.0	4.9	M 宿泊業、飲食サービス業	528	46	74	28	27	61	25	18	48	12	4	61	124
404	439	395	△ 2.2	△ 10.0	3.7	N 生活関連サービス業、娯楽業	395	43	230	8	11	45	0	23	6	1	8	12	8
118	161	176	49.2	9.3	1.6	O 教育、学習支援業	176	88	17	5	5	8	34	5	4	1	0	9	0
2,949	3,495	3,154	7.0	△ 9.8	29.5	P 医療、福祉	3,154	482	842	56	183	348	290	168	121	271	150	151	92
40	103	37	△ 7.5	△ 64.1	0.3	Q 複合サービス事業	37	5	3	2	17	1	0	0	1	0	3	0	5
912	1,464	1,076	18.0	△ 26.5	10.1	R サービス業(他に分類されないもの)	1,076	235	286	17	44	165	86	122	27	2	19	57	16
301	137	131	△ 56.5	△ 4.4	1.2	S. T 公務、その他	131	71	11	3	10	5	5	8	5	4	0	0	9
10,449	12,757	10,697	2.4	△ 16.1	100.0	合計	10,697	2,079	2,518	197	638	1,155	1,013	1,008	405	443	378	514	349
6,533	8,000	6,528	△ 0.1	△ 18.4	61.0	29人以下	6,528	1,187	1,777	146	351	716	640	522	266	273	244	261	145
2,755	3,397	2,837	3.0	△ 16.5	26.5	30～99人	2,837	597	576	42	223	289	276	178	105	142	91	190	128
837	928	993	18.6	7.0	9.3	100～299人	993	233	122	8	46	71	66	289	23	9	31	45	50
239	268	199	△ 16.7	△ 25.7	1.9	300～499人	199	27	19	1	6	62	6	18	3	11	12	8	26
65	118	106	63.1	△ 10.2	1.0	500～999人	106	7	24	0	12	15	21	1	8	8	0	10	0
20	46	34	70.0	△ 26.1	0.3	1,000人～	34	28	0	0	0	2	4	0	0	0	0	0	0

(注)新産業分類(平成19年11月改訂「日本標準産業分類」)に基づく区分により掲載している。

産業別・規模別一般充足状況(学卒を除きパート含む)

前月	前年同月	当月	対前月比	対前年同月比	構成比	産業別	計	前橋	高崎	(安中)	桐生	伊勢崎	太田	館林	沼田	富岡	藤岡	渋川	(中之条)
56	42	46	△ 17.9	9.5	2.8	A. 農、林、漁業	46	6	0	1	3	3	0	0	17	1	6	2	7
3	0	1	△ 66.7	--	0.1	C 鉱業、採石業、砂利採取業	1	0	0	1	0	0	0	0	0	0	0	0	0
96	119	81	△ 15.6	△ 31.9	5.0	D 建設業	81	15	18	2	0	9	8	8	3	4	8	6	0
300	508	337	12.3	△ 33.7	20.8	E 製造業	337	37	42	5	23	47	61	54	8	18	23	17	2
67	78	73	9.0	△ 6.4	4.5	09 食料品製造業	73	13	6	1	1	16	5	13	0	8	3	6	1
5	7	4	△ 20.0	△ 42.9	0.2	10 飲料・たばこ・飼料製造業	4	0	0	0	0	2	0	0	0	0	2	0	0
17	20	15	△ 11.8	△ 25.0	0.9	11 繊維工業	15	3	0	0	7	1	2	2	0	0	0	0	0
10	10	3	△ 70.0	△ 70.0	0.2	12 木材・木製品製造業(家具を除く)	3	0	0	1	1	1	0	0	1	0	0	0	0
8	9	9	12.5	0.0	0.6	13 家具・装備品製造業	9	5	1	0	0	0	0	1	2	0	0	0	0
8	7	11	37.5	57.1	0.7	14 パルプ・紙・紙加工品製造業	11	0	1	0	1	4	3	0	0	0	0	2	0
3	10	3	0.0	△ 70.0	0.2	15 印刷・同関連業	3	0	1	0	0	1	1	0	0	0	0	0	0
18	14	29	61.1	107.1	1.8	16 化学工業	29	0	12	0	0	5	1	9	0	0	0	2	0
0	0	0	--	--	0.0	17 石油製品・石炭製品製造業	0	0	0	0	0	0	0	0	0	0	0	0	0
25	45	29	16.0	△ 35.6	1.8	18 プラスチック製品製造業(別掲を除く)	29	1	1	0	1	4	11	4	0	2	3	1	1
1	9	0	△ 100.0	△ 100.0	0.0	19 ゴム製品製造業	0	0	0	0	0	0	0	0	0	0	0	0	0
8	11	8	0.0	△ 27.3	0.5	21 窯業・土石製品製造業	8	1	0	1	1	1	0	0	1	1	1	1	0
0	7	2	--	△ 71.4	0.1	22 鉄鋼業	2	0	1	0	0	0	1	0	0	0	0	0	0
2	6	4	100.0	△ 33.3	0.2	23 非鉄金属製造業	4	2	2	0	0	0	0	0	0	0	0	0	0
23	57	27	17.4	△ 52.6	1.7	24 金属製品製造業	27	4	3	0	5	5	4	1	1	2	2	0	0
14	29	15	7.1	△ 48.3	0.9	25 はん用機械器具製造業	15	2	0	1	0	0	2	3	1	0	6	0	0
17	18	15	△ 11.8	△ 16.7	0.9	26 生産用機械器具製造業	15	1	1	0	1	1	2	2	1	3	3	0	0
3	12	6	100.0	△ 50.0	0.4	27 業務用機械器具製造業	6	0	1	0	0	2	0	1	0	0	0	2	0
6	12	9	50.0	△ 25.0	0.6	28 電子部品・デバイス・電子回路製造業	9	1	1	0	0	0	4	1	0	0	0	1	0
17	38	22	29.4	△ 42.1	1.4	29 電気機械器具製造業	22	1	2	0	1	0	5	9	0	2	1	1	0
3	13	7	133.3	△ 46.2	0.4	30 情報通信機械器具製造業	7	0	2	0	0	2	3	0	0	0	0	0	0
26	70	28	7.7	△ 60.0	1.7	31 輸送用機械器具製造業	28	2	2	1	2	0	13	6	1	0	0	1	0
19	26	18	△ 5.3	△ 30.8	1.1	20,32 その他の製造業	18	1	5	0	2	2	4	2	0	0	2	0	0
1	3	1	0.0	△ 66.7	0.1	F 電気・ガス・熱供給・水道業	1	1	0	0	0	0	0	0	0	0	0	0	0
9	14	7	△ 22.2	△ 50.0	0.4	G 情報通信業	7	3	3	0	1	0	0	0	0	0	0	0	0
77	112	79	2.6	△ 29.5	4.9	H 運輸業、郵便業	79	5	9	1	6	21	12	9	1	8	5	2	0
142	232	171	20.4	△ 26.3	10.5	I 卸売業、小売業	171	38	39	2	9	25	10	11	16	2	5	12	2
19	25	18	△ 5.3	△ 28.0	1.1	J 金融業、保険業	18	9	3	0	2	2	2	0	0	0	0	0	0
20	17	23	15.0	35.3	1.4	K 不動産業、物品賃貸業	23	3	3	0	1	0	6	7	2	0	0	1	0
44	45	46	4.5	2.2	2.8	L 学術研究、専門・技術サービス業	46	13	11	0	2	4	9	3	0	1	0	1	2
34	78	67	97.1	△ 14.1	4.1	M 宿泊業、飲食サービス業	67	7	10	0	3	1	8	4	10	1	2	9	12
33	37	38	15.2	2.7	2.3	N 生活関連サービス業、娯楽業	38	5	5	1	1	10	1	2	2	0	3	4	4
34	30	24	△ 29.4	△ 20.0	1.5	O 教育、学習支援業	24	10	9	0	1	0	1	1	1	0	1	0	0
431	549	436	1.2	△ 20.6	26.9	P 医療、福祉	436	88	86	16	33	45	43	20	22	19	11	43	10
6	19	7	16.7	△ 63.2	0.4	Q 複合サービス事業	7	3	0	0	0	1	0	0	0	0	0	0	3
115	158	142	23.5	△ 10.1	8.7	R サービス業(他に分類されないもの)	142	42	38	2	3	18	15	10	2	0	3	7	2
130	71	99	△ 23.8	39.4	6.1	S. T 公務、その他	99	43	2	0	20	5	5	7	8	5	3	0	1
1,550	2,059	1,623	4.7	△ 21.2	100.0	合計	1,623	328	278	31	108	191	181	136	92	59	70	104	45
949	1,254	989	4.2	△ 21.1	60.9	29人以下	989	194	187	25	67	103	109	70	67	36	47	62	22
420	544	438	4.3	△ 19.5	27.0	30~99人	438	104	63	6	30	63	52	31	14	18	15	24	18
113	168	128	13.3	△ 23.8	7.9	100~299人	128	18	17	0	5	15	13	28	8	2	6	12	4
29	56	23	△ 20.7	△ 58.9	1.4	300~499人	23	4	2	0	2	4	0	3	0	1	2	4	1
27	28	27	0.0	△ 3.6	1.7	500~999人	27	4	5	0	3	6	1	1	3	2	0	2	0
12	9	18	50.0	100.0	1.1	1,000人~	18	4	4	0	1	0	6	3	0	0	0	0	0

(注)新産業分類(平成19年11月改訂「日本標準産業分類」)に基づく区分により掲載している。

新規学卒者の職業紹介状況(令和3年3月卒)

項 目	安定所別		前橋	高崎	(安中)	桐生	伊勢崎	太田	館林	沼田	富岡	藤岡	渋川	(中之条)	前年実績	
	前年同月	2年7月														
	末 現 在	末 現 在														
中 学	1 求人数	25	0	0	0	0	0	0	0	0	0	0	0	0	0	
	2 求職者数	8	3	1	0	0	0	0	0	2	0	0	0	0	8	
	3 就職者数	0	0	0	0	0	0	0	0	0	0	0	0	0	6	
	4 求人倍率 (1/2)	3.13	0.00	0.00	--	--	--	--	--	0.00	--	--	--	--	--	0.00
	5 就職率 (3/2×100)	0.0	0.0	0.0	--	--	--	--	--	0.0	--	--	--	--	--	75.0
高 校	1 求人数	8,885	6,722	1,002	1,313	209	413	640	1,212	615	278	348	253	228	211	5,634
	2 求職者数	3,273	2,771	403	381	174	384	293	288	219	138	86	213	138	54	3,204
	3 就職者数	0	0	0	0	0	0	0	0	0	0	0	0	0	0	3,204
	4 求人倍率 (1/2)	2.71	2.43	2.49	3.45	1.20	1.08	2.18	4.21	2.81	2.01	4.05	1.19	1.65	3.91	1.76
	5 就職率 (3/2×100)	0.0	0.0	0.0	0.0	0.0	0.0	0.0	0.0	0.0	0.0	0.0	0.0	0.0	0.0	100.0

(注1) 「2 求職者数」は、学校又は安定所の紹介を希望する求職者をいう。

(注2) 「3 就職者数」は、学校又は安定所の紹介による就職決定者数をいう。

(注3) 「前年実績」は、平成31年3月卒の学校又は安定所の紹介による最終数である。

新卒応援ハローワーク取扱状況

区分	項目	来所者数	求職	就職
大学等		125	43	27
	うち既卒者	78	25	27
	年度累計	373	111	73
高校		67	14	7
	うち既卒者	47	8	7
	年度累計	145	40	24
中学		1	0	1
	うち既卒者	1	0	0
	年度累計	4	2	2
その他若年者		1	1	0
	年度累計	1	1	0

※大学等には、大学院、短大、高専、専修、公共職業能力開発施設を含む。

※「既卒者」とは、学校卒業者で新規学卒者扱いでの就職を希望する者で、同一の事業主の元で正規雇用され、引き続き1年以上雇用保険被保険者であった期間がない者。

※その他若年者は学生、既卒者以外の若年者をいう。

外国人雇用サービスコーナー取扱状況

区分	項目	新規求職	相談件数	紹介件数	就職件数	有効求職
前 橋	当月分	46	170	25	5	201
	年度累計	213	551	109	21	
伊勢崎	当月分	160	1,224	72	12	748
	年度累計	730	3,237	190	41	
太 田	当月分	78	1,101	103	17	769
	年度累計	338	3,200	276	55	
館 林	当月分	206	853	55	12	714
	年度累計	664	2,238	162	32	

雇用保険関係

項目 安定所別	適用関係											求職者給付関係										
	事業所			被保険者					事務組合			一般被保険者					技能習得手当実人員					
	1 全数	2 新規加入	3 廃止脱退	4 全数	5 資格取得	6 資格喪失	7 6のうち事業主都合による解雇	8 解雇率 7/6×100	9 組合	10 委託事業所	11 被保険者	12 離職票 交付件数	13 受給資格決定 件数	14 初回受給者数	15 うち特定	16 受給者実人員	17 うち特定	18 訓練延長 給付	19 受講 手当	20 特定 職種	21 通所 手当	22 傷病 手当 実人員
前年同月	32,662	149	96	624,022	9,951	9,275	651	7.0	203	13,549	120,935	5,191	1,508	624,022	323	5,228	1,390	96	247	0	317	23
前月	33,001	149	69	629,191	9,875	7,900	1,040	13.2	203	13,621	122,537	5,147	2,429	2,666	767	8,240	2,588	125	86	0	123	11
7月	33,062	139	80	628,454	7,217	8,325	939	11.3	203	13,648	122,480	5,204	2,046	2,293	700	8,929	2,886	154	272	0	333	18
前橋	6,335	30	19	123,002	1,369	1,551	194	12.5	54	2,889	27,008	968	337	327	85	1,324	375	27	46	0	55	2
高崎	6,017	31	13	134,350	1,485	1,685	85	5.0	33	2,352	20,453	1,086	258	290	66	1,296	309	27	61	0	74	4
安中	697	3	1	15,989	101	117	12	10.3	3	304	2,476	77	46	46	4	215	56	1	4	0	4	0
桐生	2,768	11	9	44,076	435	520	58	11.2	18	893	7,056	337	169	225	76	775	241	7	14	0	19	1
伊勢崎	4,012	15	12	71,532	1,055	1,210	187	15.5	18	1,489	13,148	720	367	427	155	1,392	538	13	22	0	26	5
太田	3,828	17	14	92,813	1,113	1,342	137	10.2	9	1,269	14,165	872	243	287	76	1,221	423	21	28	0	32	1
館林	2,542	11	4	53,379	695	944	157	16.6	11	848	9,284	537	309	314	146	1,098	471	11	20	0	25	3
沼田	1,397	5	3	18,431	209	176	11	6.3	13	775	5,711	95	41	78	15	316	106	9	10	0	12	0
富岡	1,241	1	1	17,482	129	142	7	4.9	11	581	5,831	86	59	54	7	257	68	5	9	0	10	1
藤岡	1,525	4	1	21,844	235	185	16	8.6	9	711	6,666	123	97	92	22	412	123	12	25	0	29	0
渋川	1,688	7	2	23,203	240	294	63	21.4	13	956	7,027	198	79	104	28	423	106	18	27	0	40	1
中之条	1,012	4	1	12,353	151	159	12	7.5	11	581	3,655	105	41	49	20	200	70	3	6	0	7	0
年度累計		686	365		47,012	42,400	4,512	10.6				26,668	9,626	8,689	2,555	28,946	9,052	587	586	0	835	66

(注)13受給資格決定数は速報値のため修正があり得る

(注)特定とは、特定受給資格者

項目 安定 所別	求職者給付関係												就職促進給付関係											
	一般被保険者						高年齢継続被保険者			短期特例被保険者			一般被保険者						就職促進給付関係					
	23	基本手当			27	28	29	30	31	32	33	34	常用就職支度手当		再就職手当		就業促進定着手当		就業手当		移転費		求職活動支援費	
24	25	26	27	28	29	30	31	32	33	34	35	36	37	38	39	40	41	42	43	44	45	46		
総支給額	所定日数 内支給額	うち特定	訓練延 長給付 支給額	技能習 得手当 支給額	傷病 手当 支給額	受給資 格決定 件数	受給 者数	高年齢 求職者 給付金額	受給資 格決定 件数	受給 者数	特例一 時金支 給金額	支給 人員	支給 金額	支給 人員	支給 金額	支給 人員	支給 金額	支給 人員	支給 金額	支給 人員	支給 金額	支給 人員	支給 金額	
前年同月	701,187	681,099	193,309	12,846	3,818	3,424	332	353	76,516	1	4	838	3	433	593	233,488	125	19,680	12	560	4	812	0	
前月	1,076,205	1,048,983	349,615	17,494	703	2,180	579	653	142,346	3	6	1,243	0	23	415	178,810	161	29,719	12	588	2	666	0	
7月	1,294,222	1,184,639	401,352	21,570	4,593	3,111	508	514	111,797	0	1	299	4	701	407	163,432	127	23,226	11	375	0		5	297
前橋	207,131	191,038	58,584	3,577	647	264	84	95	19,633	0	0	4	0	2	61	24,033	23	4,371	2	114	0		0	
高崎	198,275	177,121	44,547	3,904	887	1,019	85	99	22,287	0	0	2	1	225	53	24,858	9	1,495	0	9	0		3	181
安中	31,839	30,690	8,399	100	50	2	19	16	3,716	0	0	5	0		11	4,356	4	1,386	0	3	0		0	
桐生	107,393	99,534	33,262	1,088	276	105	48	40	8,996	0	0	2	0		39	15,732	10	1,532	2	68	0		0	
伊勢崎	199,277	186,803	75,096	1,589	364	618	68	52	10,698	0	0	1	0	3	44	16,773	20	2,573	0	18	0		0	
太田	170,151	156,728	56,163	2,869	512	109	48	55	11,984	0	0		0	3	49	16,135	12	2,392	0	3	0		0	
館林	159,960	145,816	63,713	1,657	421	565	36	40	9,635	0	0		1	120	54	21,809	17	2,750	0	10	0		2	116
沼田	42,458	38,607	13,229	1,318	270		15	20	3,921	0	1	241	1	222	14	6,408	7	1,100	5	94	0		0	
富岡	35,051	30,595	8,881	700	159	296	17	16	3,301	0	0		0		7	2,923	7	2,445	0	2	0		0	
藤岡	59,345	53,210	16,860	1,886	343		25	22	4,376	0	0		1	125	23	9,659	5	1,244	1	35	0		0	
渋川	56,105	49,202	13,597	2,444	509	134	40	42	9,392	0	0	33	0	1	29	10,304	11	1,523	1	16	0		0	
中之条	27,237	25,294	9,022	439	156		23	17	3,859	0	0	11	0		23	10,442	2	415	0	2	0		0	
年度累計	3,894,736	3,707,731	1,231,345	79,423	8,686	11,743	2,686	2,615	563,704	17	17	3,714	8	1,420	1,629	701,388	561	104,418	51	2,349	5	1,011	6	412

(注1) 支給金額は千円単位で千円未満四捨五入のため、合計とは一致しない。

(注2) 就職促進給付の拡充により、平成26年10月より就業促進定着手当の支給が開始。

項目 安定所別	雇 用 継 続 給 付 関 係										
	高 年 齢 雇 用 継 続 給 付						育 児 休 業 給 付			介 護 休 業 給 付	
	基本給付金			再就職給付金							
	47 受給要件確認 件数	48 受給者 実人員	49 支給 金額	50 受給要件確認 件数	51 受給者 実人員	52 支給 金額	53 受給要件確認 件数	54 受給者 実人員	55 支給 金額	56 受給 者数	57 支給 金額
前年同月	376	10,059	268,122	0	2	57	362	4,131	506,023	15	3,750
前 月	388	10,217	269,855	0	0		536	4,839	583,732	28	7,255
7月	331	9,322	250,425	0	2	39	422	4,391	519,617	23	6,263
前橋	78	2,076	54,629	0	0		106	1,042	130,387	4	1,280
高崎	79	2,702	78,794	0	0		112	1,132	136,003	3	395
安中	5	173	4,144	0	0		4	72	7,282	1	195
桐生	27	939	24,949	0	2	39	22	345	37,099	4	1,781
伊勢崎	22	762	19,038	0	0		36	430	47,117	7	1,711
太田	44	927	24,116	0	0		58	590	70,264	1	64
館林	37	666	17,011	0	0		19	225	26,112	0	
沼田	5	259	6,439	0	0		10	157	20,400		
富岡	12	130	3,014	0	0		7	56	6,087		
藤岡	11	288	7,757	0	0		13	94	10,202	1	328
渋川	4	292	8,010	0	0		26	180	21,564	1	243
中之条	7	108	2,524	0	0		9	68	7,101	1	266
年度累計	1,473	34,669	929,038	0	4	78	1,582	17,209	2,055,490	80	20,960

(注) 支給金額は千円単位で千円未満四捨五入のため、合計とは一致しない。

教育訓練給付金(一般教育訓練)給付状況

		一 般 教 育 訓 練 給 付 関 係												合計
		前橋	高崎	安中	桐生	伊勢崎	太田	館林	沼田	富岡	藤岡	渋川	中之条	
平成29年度	受給者数	282	274	32	115	226	148	106	82	53	89	84	27	1,518
	支給金額	9,251	9,154	1,045	3,612	7,540	4,101	3,216	2,198	2,083	2,879	2,659	811	48,550
平成30年度	受給者数	273	277	30	101	189	151	119	55	67	84	92	37	1,475
	支給金額	7,543	8,953	768	2,940	6,167	4,159	3,666	1,438	1,883	2,401	2,868	890	43,674
令和元年度	受給者数	242	260	51	85	195	131	111	53	34	57	79	23	1,321
	支給金額	8,209	9,192	1,650	2,049	6,139	3,405	3,327	1,457	1,436	1,752	2,191	675	41,482
令和元年7月	受給者数	19	25	10	5	23	7	9	7	1	0	7	1	114
	支給金額	674	1,162	415	186	718	116	200	124	99		201	10	3,905
8月	受給者数	21	28	3	2	19	10	7	4	5	5	9	2	115
	支給金額	837	1,084	131	24	552	146	215	156	153	205	397	67	3,968
9月	受給者数	30	26	3	10	22	16	18	6	2	3	7	3	146
	支給金額	1,095	742	82	243	772	435	573	187	149	134	205	75	4,693
10月	受給者数	21	26	1	10	23	13	10	6	3	6	5	1	125
	支給金額	723	827	28	416	582	527	296	161	121	137	149	19	3,988
11月	受給者数	25	37	11	8	21	19	16	5	4	7	10	2	165
	支給金額	874	1,220	256	146	725	428	634	88	121	340	236	44	5,112
12月	受給者数	28	24	4	13	13	9	12	6	5	7	7	5	133
	支給金額	875	881	103	299	305	232	305	152	262	150	153	121	3,836
令和2年1月	受給者数	12	15	0	11	18	13	2	3	2	8	8	0	92
	支給金額	516	394		242	511	266	29	102	147	235	270		2,712
2月	受給者数	14	17	0	2	13	11	6	6	3	3	4	1	80
	支給金額	421	439		15	501	283	307	165	113	57	109	64	2,474
3月	受給者数	21	12	6	5	10	10	5	5	1	6	4	1	86
	支給金額	699	507	150	111	383	294	107	223	21	223	60	19	2,797
4月	受給者数	11	9	1	5	6	11	9	2	2	4	3	2	65
	支給金額	305	232	8	238	243	132	450	38	58	63	69	17	1,852
5月	受給者数	11	8	0	2	7	5	14	3	1	1	3	2	57
	支給金額	256	397		15	155	41	271	27	8	79	71	15	1,335
6月	受給者数	26	24	3	5	11	5	9	3	0	6	2	0	94
	支給金額	722	818	156	246	429	73	139	88		143	93		2,907
7月	受給者数	23	21	3	6	13	25	13	1	3	8	6	2	124
	支給金額	1,043	1,011	120	194	493	570	283	58	80	413	325	40	4,630

(注1) 支給金額は千円単位で千円未満四捨五入のため、合計とは一致しない。

(注2) 教育訓練給付金の拡充に伴い、平成26年10月より「一般教育訓練給付金」へ名称変更

教育訓練給付金(専門実践教育訓練)受給資格確認及び教育訓練支援給付金給付状況

項目	専門実践教育訓練関係																	教育訓練支援給付金				
	教育訓練給付金																	受給資格 確認件数	初回受給者数	受給者実人員	支給終了者数	支給金額
	安定所別	内訳		受給者数・支給金額																		
		受給資格 確認件数	通学制	通信制	第1回		第2回		第3回		第4回		第5回		第6回		追加給付(20%)					
受給者数					支給金額	受給者数	支給金額	受給者数	支給金額	受給者数	支給金額	受給者数	支給金額	受給者数	支給金額	受給者数	支給金額					
平成30年度	292	143	149	258	44,951	190	13,566	159	15,547	144	12,009	85	8,480	73	6,270	155	31,882	39	42	389	28	62,798
令和元年度	486	194	292	341	50,766	196	17,383	169	19,729	130	10,993	69	7,160	65	5,528	151	34,451	56	45	465	27	93,668
前年同月	15	0	15	4	302	1	35	0		0		0		0		11	2,678	4	1	9	0	1,698
前月	22	1	21	4	272	1	75	1	79	4	600	0		3	276	30	6,196	5	4	39	0	9,220
7月	26	0	26	7	597	1	115	0		0		0		0		10	1,491	1	3	21	0	4,814
前橋	6	0	6	0		0		0		0		0		0		2	84	0	0	1	0	285
高崎	4	0	4	1	72	0		0		0		0		0		5	818	1	0	2	0	419
安中	1	0	1	0		0		0		0		0		0		0		0	0	0	0	
桐生	2	0	2	0		0		0		0		0		0		0		0	0	1	0	239
伊勢崎	3	0	3	1	45	0		0		0		0		0		1	320	0	3	14	0	3,135
太田	4	0	4	0		0		0		0		0		0		1	243	0	0	0	0	
館林	2	0	2	3	306	0		0		0		0		0		1	26	0	0	0	0	
沼田	1	0	1	0		0		0		0		0		0		0		0	0	0	0	
富岡	0	0	0	0		0		0		0		0		0		0		0	0	1	0	264
藤岡	3	0	3	1	77	0		0		0		0		0		0		0	0	0	0	
渋川	0	0	0	1	98	1	115	0		0		0		0		0		0	0	2	0	471
中之条	0	0	0	0		0		0		0		0		0		0		0	0	0	0	
年度累計	98	12	86	28	3,027	191	16,371	3	320	146	15,408	1	157	39	3,892	162	29,316	33	7	137	24	29,200

(注1) 支給金額は千円単位で千円未満四捨五入のため、合計とは一致しない。

(注2) 教育訓練給付金の拡充及び教育訓練支援給付金の創設に伴い、平成26年10月より「専門実践教育訓練」新設

用語の説明

(職業紹介関係)

- ・新規求職申込件数
期間中に自安定所で新たに受付けた求職申込みの件数をいう。
- ・月間有効求職者数
「前月より繰越された有効求職者数(前月末日現在において、求職票の有効期限が翌月以降にまたがっている就職未決定の求職者数)」と当月の「新規求職者申込件数」の合計数をいう。
- ・紹介件数
求職者と求人との結合をはかるため、自安定所で紹介した件数をいう。
- ・就職件数
自安定所の有効求職者が、安定所の紹介あっせんにより就職した件数をいう。
- ・新規求人数
期間中に新たに受付けた求人数(採用予定人員)をいう。
- ・月間有効求人数
「前月より繰越された有効求人数(前月末日現在において、求人票の有効期限が翌月以降にまたがっている未充足の求人数)」と当月の「新規求人数」の合計数をいう。
- ・充足数
自安定所の有効求人が、安定所の紹介あっせんにより求職者と結合した件数をいう。
- ・求人倍率(求職者に対する求人の比率をいい、求職者1人あたりの求人数を示す。)

$$\text{求人倍率} = \frac{\text{月間有効(新規)求人数}}{\text{月間有効(新規)求職者数}}$$

- ・就職率(求職に対する就職の比率をいい、求職者のうち、求人者との間に雇用関係が成立したものの割合を示す。)

$$\text{就職率} = \frac{\text{就職件数}}{\text{月間有効(新規)求職者数}} \times 100$$

- ・充足率(求人に対する就職の比率をいい、申込まれ求人がどの程度満たされているかを示す。)

$$\text{充足率} = \frac{\text{充足数}}{\text{月間有効(新規)求人数}} \times 100$$

- ・産業分類(平成21年4月より本文中の産業分類は平成19年11月改定の「日本標準産業分類」による。)

(雇用保険関係)

- ・離職票交付枚数
安定所が離職による被保険者資格の喪失の確認を行い、離職者に交付した離職票の枚数をいう。
- ・離職票提出件数
失業給付を受けようとする者が安定所に出頭して離職票を提出した件数をいう。
- ・受給資格決定件数
受け付けた離職票を審査して、安定所が失業給付を受ける資格があると決定した件数をいう。
- ・初回受給者数
同一失業給付金受給期間内における当該失業給付の第1回目の支給を受けた者の数をいう。
- ・受給者実人員
失業給付を実際に受けた受給資格者の実数をいう。
- ・特定受給資格者
離職理由が、倒産・解雇・特定の雇止め等により再就職の準備をする時間的余裕がなく離職を余儀なくされた受給資格者(特定受給資格者判断基準に該当する者)をいう。

県内ハローワーク一覧

名 称	所 在 地	連 絡 先
ハローワーク前橋	前橋市天川大島町130-1	tel. 027-290-2111 fax. 027-290-2528
ハローワーク高崎	高崎市北双葉町5-17	tel. 027-327-8609 fax. 027-323-8119
ハローワーク安中	安中市安中1-1-26	tel. 027-382-8609 fax. 027-382-4141
ハローワーク桐生	桐生市錦町2-11-14	tel. 0277-22-8609 fax. 0277-22-5014
ハローワーク伊勢崎	伊勢崎市太田町554-10 (伊勢崎地方合同庁舎1階)	tel. 0270-23-8609 fax. 0270-23-3697
ハローワーク太田	太田市飯田町893	tel. 0276-46-8609 fax. 0276-48-0096
ハローワーク館林	館林市大街道1-3-37	tel. 0276-75-8609 fax. 0276-72-4367
ハローワーク沼田	沼田市下之町888テラス沼田5階	tel. 0278-22-8609 fax. 0278-23-7206
ハローワーク群馬富岡	富岡市富岡1414-14	tel. 0274-62-8609 fax. 0274-62-1932
ハローワーク藤岡	藤岡市上大塚368-1	tel. 0274-22-8609 fax. 0274-24-4587
ハローワーク渋川	渋川市渋川1696-15	tel. 0279-22-2636 fax. 0279-23-4370
ハローワーク中之条	吾妻郡中之条町西中之条207	tel. 0279-75-2227 fax. 0279-75-5945