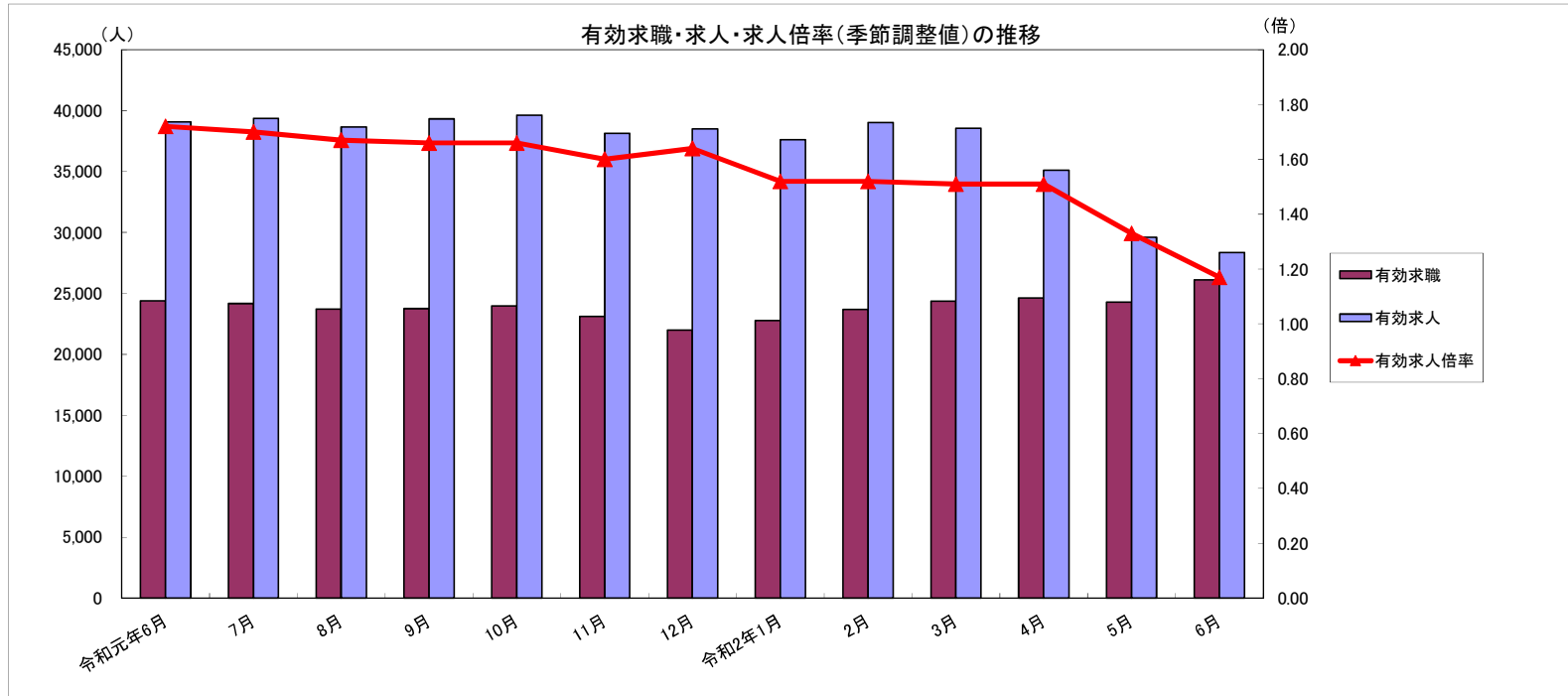


労働市場月報



2020. 6

厚生労働省 群馬労働局 職業安定部

労働市場の動向(2年6月)

目次

1 求人倍率の状況

- ・ 新規求人倍率(季節調整値)は、新規求職者数の増加(前月比18.8%増)に対し、新規求人数は増加(前月比7.2%減)したことから、前月を0.16ポイント下回る1.50倍となった。
- ・ 有効求人倍率(季節調整値)は、月間有効求職者数の増加(前月比7.8%増)に対し、月間有効求人数も減少(前月比4.6%減)したことから、前月を0.16ポイント下回る1.17倍となった。

2 求人の状況

- ・ 新規求人数(原数値)は10,449で、前年同月比19.3%減少となった。
産業別では、建設業(19.7%増)、製造業(31.2%減)、情報通信業(9.5%減)、運輸業・郵便業(40.9%減)、卸売・小売業(25.1%減)、飲食・宿泊業(39.8%減)、医療・福祉(10.6%減)、サービス業(30.4%減)となっている。
製造業の内訳を見ると、食料品(9.2%減)、プラスチック製品(29.6%減)、金属製品(58.3%減)、はん用機械器具(13.2%減)、生産用機械器具製造業(47.6%減)、業務用機械器具製造業(62.7%減)、電気機械器具(48.6%減)、輸送用機械器具(46.5%減)となっている。
- ・ 有効求人数(原数値)は28,351で、前年同月比27.5%減少となった。

3 求職の状況

- ・ 新規求職者数(原数値)は7,272で、前年同月比22.6%増加となった。
- ・ 新規求職者(常用:パートを除く)の態様別内訳(前年同月比)を見ると、在職者は8.7%減少し、離職者は47.5%増加(うち事業主都合が165.4%増、うち自己都合が12.6%増)となっている。
- ・ 有効求職者数(原数値)は26,117で、前年同月比7.1%増加となった。

4 就職の状況

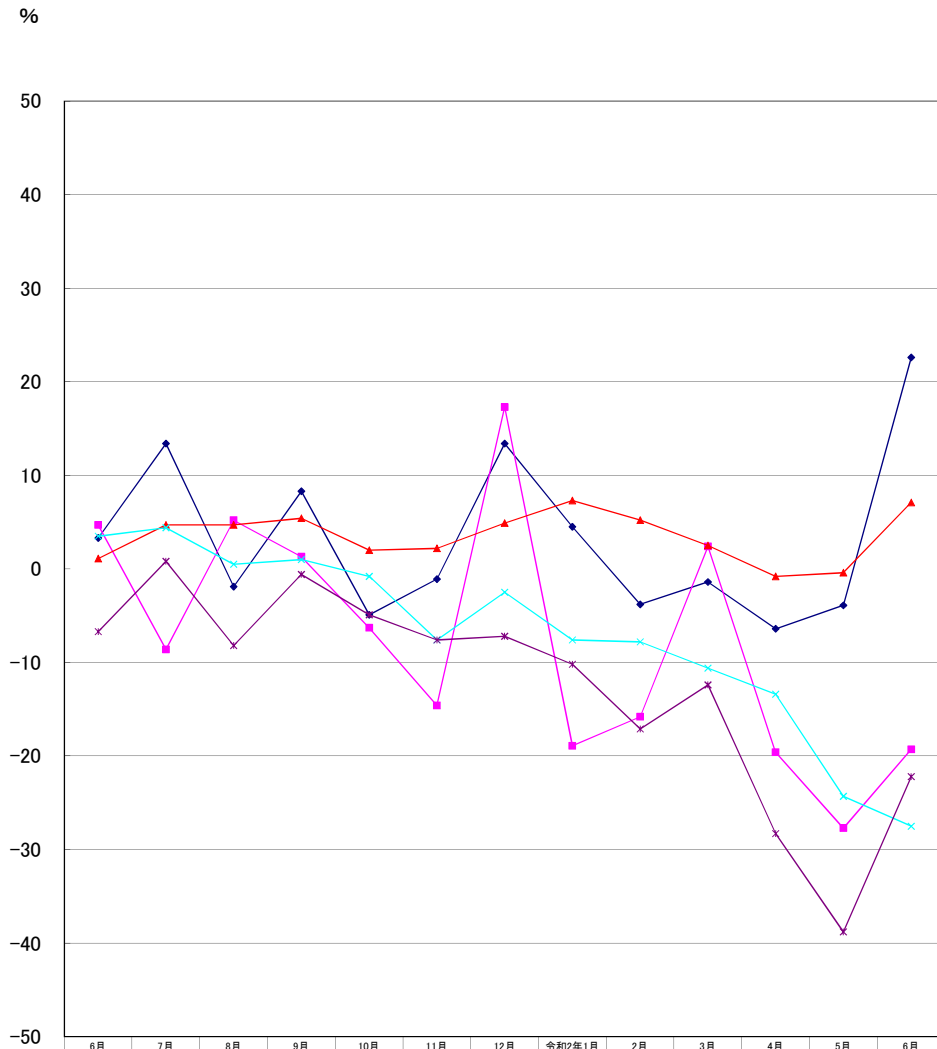
- ・ 公共職業安定所の紹介による就職件数は1,607で、前年同月比22.2%減少となった。

5 雇用保険受給者の状況

- ・ 受給資格決定件数は2,429で、前年同月比64.7%増加となった。
- ・ 初回受給者数は2,666で、前年同月比127.5%増加となった。
- ・ 雇用保険受給者実人員は8,240で、前年同月比72.7%増加となった。

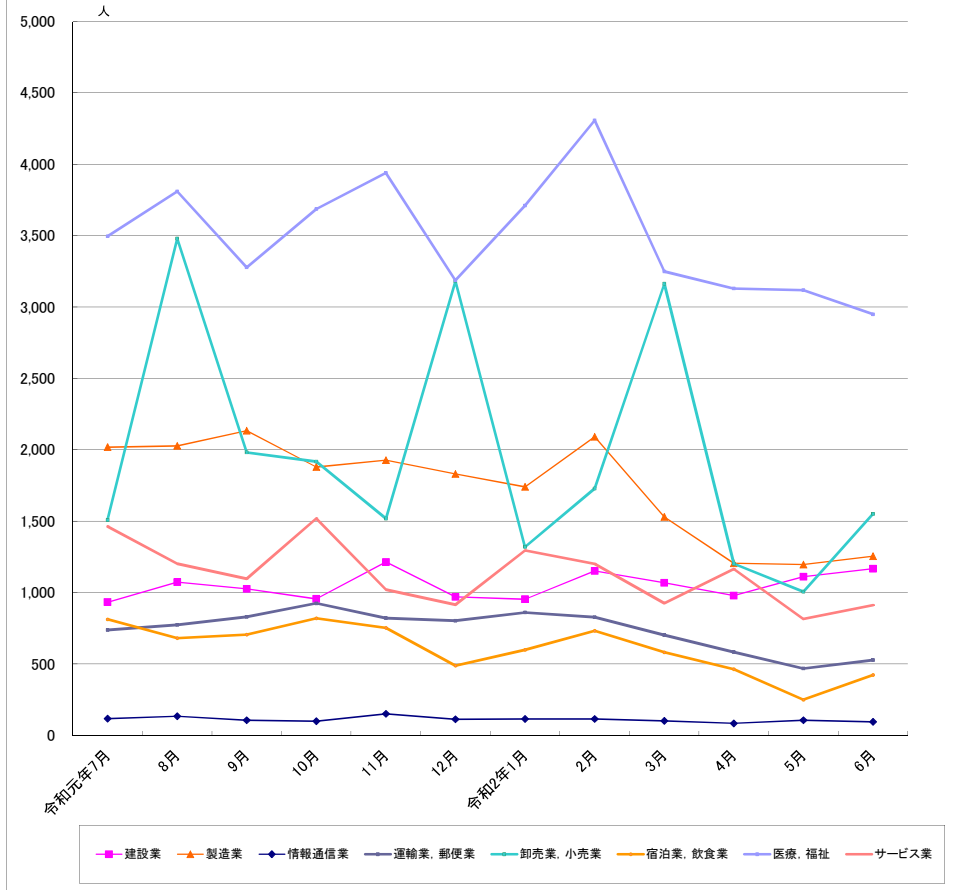
主要統計グラフ	1-2
業務統計主要項目・主要指標	3
時系列でみた主要指標Ⅰ(学卒・パートを除く)	4
" Ⅱ(学卒を除きパートを含む)	5
一般職業紹介状況(学卒・パートを除く)	6
" (学卒を除きパートを含む)	7
中高年齢者等の職業紹介等状況(パートを除く)	8
高齢者(55歳以上)の職業紹介状況(パートを除く)	9
パートタイム職業紹介状況	10
障害者職業紹介状況	11
産業別・規模別一般新規求人状況	12
産業別・規模別一般充足状況	13
新規学卒者の職業紹介状況	14
付属施設の業務取扱状況	15
新卒応援ハローワーク	
外国人雇用サービスコーナー	
雇用保険関係(適用、求職者給付、就職促進給付、雇用継続給付)	16-18
教育訓練給付金(一般教育訓練)給付状況	19
教育訓練給付金(専門実践教育訓練)受給資格確認及び教育訓練支援給付金給付状況	20
用語の説明・県内ハローワーク等一覧	21

グラフでみる対前年増減率の推移



	6月	7月	8月	9月	10月	11月	12月	令和2年1月	2月	3月	4月	5月	6月
新規求職	3.3	13.4	-1.9	8.3	-4.9	-1.1	13.4	4.5	-3.8	-1.4	-6.4	-3.9	22.6
新規求人	4.7	-8.6	5.2	1.3	-6.3	-14.6	17.3	-18.9	-15.8	2.4	-19.6	-27.7	-19.3
有効求職	1.1	4.7	4.7	5.4	2.0	2.2	4.9	7.3	5.2	2.5	-0.8	-0.4	7.1
有効求人	3.5	4.4	0.5	1.0	-0.8	-7.6	-2.5	-7.6	-7.8	-10.6	-13.4	-24.3	-27.5
就職件数	-6.7	0.8	-8.2	-0.6	-4.9	-7.6	-7.2	-10.2	-17.1	-12.4	-28.3	-38.8	-22.2

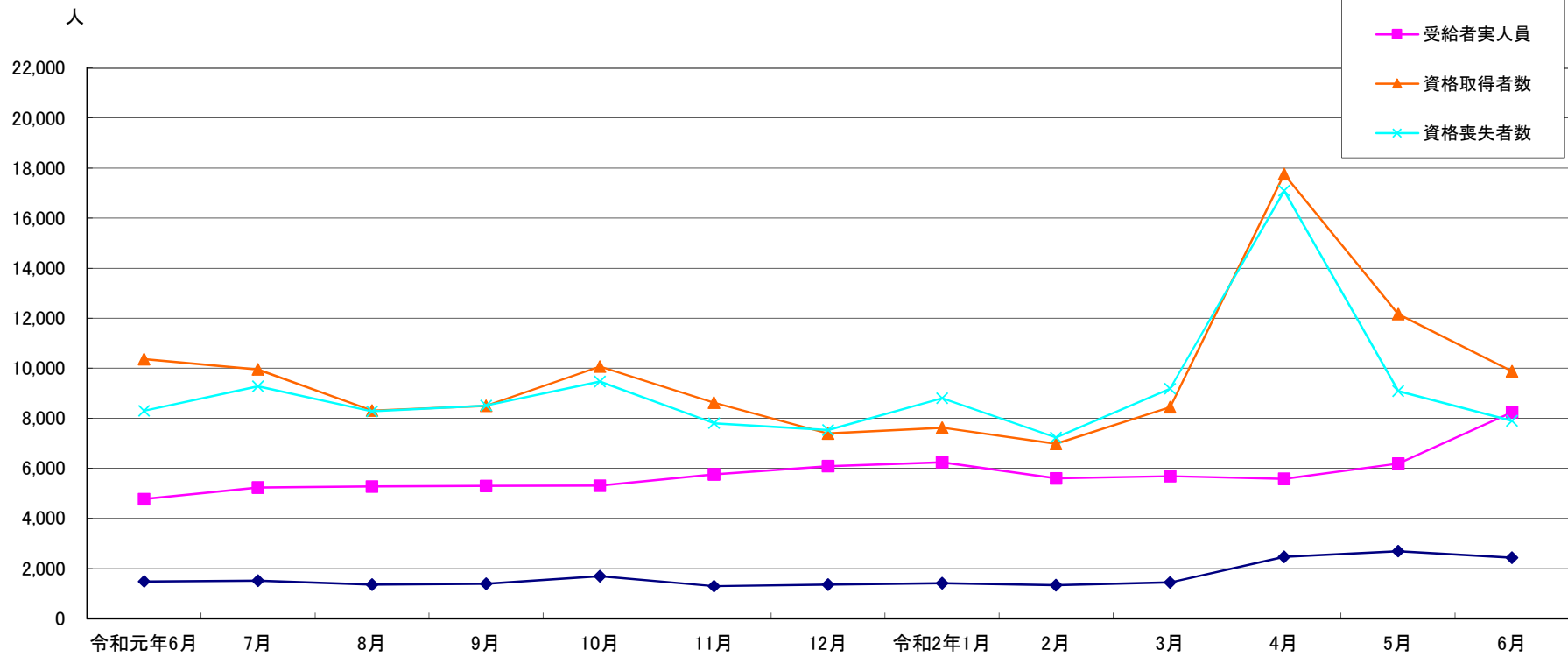
産業別新規求人人数の推移(学卒を除きパートを含む)



	建設業	製造業	情報通信業	運輸業, 郵便業	卸売業, 小売業	宿泊業, 飲食業	医療, 福祉	サービス業
令和元年7月	933	2,019	117	738	1,508	812	3,495	1,464
8月	1,074	2,028	134	774	3,479	681	3,810	1,203
9月	1,026	2,134	106	830	1,982	706	3,277	1,097
10月	956	1,880	100	925	1,918	820	3,687	1,520
11月	1,214	1,928	151	821	1,519	753	3,940	1,021
12月	970	1,831	113	803	3,181	488	3,188	916
令和2年1月	954	1,741	115	861	1,320	600	3,711	1,296
2月	1,152	2,091	115	828	1,729	733	4,307	1,201
3月	1,069	1,530	102	703	3,163	581	3,249	926
4月	979	1,206	84	584	1,203	464	3,129	1,166
5月	1,112	1,196	106	468	1,006	250	3,118	815
6月	1,168	1,255	95	528	1,551	424	2,949	912

(注)新産業分類(平成19年11月改訂「日本標準産業分類」)に基づく区分により掲載している。

最近12か月の雇用保険関係指標の推移



	令和元年6月	7月	8月	9月	10月	11月	12月	令和2年1月	2月	3月	4月	5月	6月
受給資格決定	1,475	1,508	1,356	1,387	1,688	1,290	1,357	1,406	1,330	1,434	2,463	2,688	2,429
受給者実人員	4,770	5,228	5,277	5,292	5,309	5,757	6,079	6,244	5,601	5,686	5,583	6,194	8,240
資格取得者数	10,358	9,951	8,302	8,492	10,070	8,628	7,386	7,618	6,978	8,443	17,760	12,160	9,875
資格喪失者数	8,299	9,275	8,271	8,502	9,468	7,804	7,525	8,801	7,232	9,178	17,089	9,086	7,900

(注) 受給資格決定数は速報値のため修正があり得る

業務統計主要項目(学卒を除きパート含む)

主要指標

項目			6月	参 考			対 比		
				前月	前々月	前年同月	前月比	前年同月比	
一 般 職 業 紹 介	求 職	1 新 規	7,272	5,699	7,037	5,933	27.6	22.6	
		2 月 間 有 効	26,117	24,282	24,627	24,386	7.6	7.1	
	就 職	3 全 数	1,607	1,264	1,653	2,066	27.1	△ 22.2	
		4 うち保受給者	357	259	382	478	37.8	△ 25.3	
	求 人	5 新 規	10,449	9,359	10,291	12,948	11.6	△ 19.3	
		6 月 間 有 効	28,351	29,595	35,094	39,081	△ 4.2	△ 27.5	
	7	充 足 数	1,550	1,213	1,566	2,003	27.8	△ 22.6	
	求 人 倍 率	8 新 規 (5/1)	1.44	1.64	1.46	2.18			
		9 月間有効(6/2)	1.09	1.22	1.43	1.60			
雇 用 保 険	10	適 用 事 業 所 数	33,001	32,916	32,863	32,605	0.3	1.2	
	11	被 保 険 者 数	629,191	627,155	624,373	623,297	0.3	0.9	
	一 般	12	受 給 資 格 決 定 件 数	2,429	2,688	2,463	1,475	△ 9.6	64.7
		13	受 給 者 実 人 員 (所 定 給 付)	8,240	6,194	5,583	4,770	33.0	72.7
		14	支 給 金 額 (千 円)	1,048,983	744,515	729,594	549,159	40.9	91.0
	高 年 齢	15	受 給 資 格 決 定 件 数	579	753	846	341	△ 23.1	69.8
		16	受 給 者 数	653	873	575	352	△ 25.2	85.5
		17	支 給 金 額 (千 円)	142,346	185,190	124,371	75,873	△ 23.1	87.6
		短 期	18	受 給 資 格 決 定 件 数	3	10	3	6	△ 70.0
	19		受 給 者 数	6	7	3	9	△ 14.3	△ 33.3
	20		支 給 金 額 (千 円)	1,243	1,433	740	1,657	△ 13.3	△ 25.0

項 目	鉱工業生産指数 (鉱工業計)		常用雇用指数 (産業計)		所定外労働時間 (産業計)		企業倒産		完全失業者数 (全 国)	
	平成27年 =100 (原数値)	前 年 同 月 比	規模30人 以上 平成27年 =100 前 年 同 月 比	前 年 同 月 比	規模30人 以上 同 月 比	前 年 同 月 比	負債額 1000万 以上	前 年 同 月 差	万人	完全失業率 (季調値)
年 月										
平成28年	101.5	1.5	100.5	0.5	13.0	0.2	87	△ 14	208	3.1
平成29年	103.5	2.0	101.4	0.9	13.2	1.1	99	12	190	2.8
平成30年	104.6	1.1	104.6	3.2	13.9	5.9	106	7	166	2.4
平成31年	100.2	△ 4.2	103.6	△ 1.0	13.2	△ 4.9	88	△ 18	162	2.4
平成31年4月	98.4	△ 3.9	104.9	0.1	13.8	△ 5.4	10	7	176	2.4
令和元年5月	95.7	△ 2.1	104.3	△ 0.7	13.8	3.8	9	△ 3	165	2.4
6月	101.3	△ 3.8	104.5	△ 0.6	13.1	△ 2.9	9	△ 4	162	2.3
7月	110.3	2.2	103.9	△ 1.6	13.2	△ 4.4	7	0	156	2.3
8月	90.1	△ 4.8	104.0	△ 1.4	12.5	△ 8.7	6	△ 4	157	2.3
9月	102.8	△ 3.6	103.5	△ 1.4	13.1	△ 7.1	4	△ 4	168	2.4
10月	96.7	△ 17.3	103.1	△ 2.0	13.0	△ 9.1	3	△ 8	164	2.4
11月	107.0	△ 2.1	103.0	△ 1.8	13.3	△ 7.0	11	6	151	2.2
12月	119.6	16.1	102.8	△ 2.3	12.8	△ 7.9	5	△ 3	145	2.2
令和2年1月	93.0	△ 20.8	99.8	△ 3.5	12.4	△ 4.6	6	△ 1	159	2.4
2月	98.8	2.9	100.0	△ 3.3	13.2	△ 0.8	9	5	159	2.4
3月	105.5	△ 2.0	99.9	△ 2.5	13.5	△ 0.8	6	△ 7	176	2.5
4月	96.4	△ 1.9	98.7	△ 6.2	11.7	△ 15.3	14	4	189	2.6
5月	58.7	△ 38.5	99.4	△ 4.9	9.1	△ 34.1	2	△ 7	198	2.9
6月	-	-	-	-	-	-	8	△ 1	195	2.8
資料出所	県 統 計 課						帝国データバンク		総務省統計局	

※完全失業率の年平均は、実数である。
 ※表中「-」は、月報作成時には未公表のものである。
 ※年の数値は速報値

時系列でみた主要指標 I (学卒・パートを除く)

項目 年度・月別	A 一般職業紹介状況												B Aのうち中高年齢者						C 一般求職者給付				
	1 新規求職		2 月間有効求職		3 新規求人		4 月間有効求人		5 就職		求人倍率		6 新規求職		7 月間有効求職		8 就職		新規求職者 中に占める 中高年の 割合 6/1*100	受給資格 決定件数		受給者実人員	
	前年 同月比	前年 同月比	前年 同月比	前年 同月比	前年 同月比	前年 同月比	新規	月間 有効	前年 同月比	前年 同月比	前年 同月比	前年 同月比	前年 同月比	前年 同月比	前年 同月比	前年 同月比	前年 同月比	前年 同月比					
平成26年度	4,797	△ 7.8	19,120	△ 12.2	6,792	△ 1.9	18,872	0.5	1,537	△ 5.4	1.42	0.99	1,542	△ 3.6	6,768	△ 14.2	458	△ 4.6	32.1	1,683	3.1	6,102	△ 14.9
平成27年度	4,557	△ 5.0	17,942	△ 6.2	7,068	4.1	19,564	3.7	1,468	△ 4.5	1.55	1.09	1,509	△ 2.1	6,542	△ 3.3	466	1.7	33.1	1,611	△ 4.3	5,749	△ 5.8
平成28年度	4,285	△ 6.0	16,866	△ 6.0	7,607	7.6	21,321	9.0	1,379	△ 6.1	1.78	1.26	1,467	△ 2.8	6,247	△ 4.5	449	△ 3.6	34.2	1,529	△ 5.1	5,202	△ 9.5
平成29年度	4,027	△ 6.0	15,671	△ 7.1	7,811	2.7	22,267	4.4	1,271	△ 7.8	1.94	1.42	1,459	△ 0.5	6,021	△ 3.6	437	△ 2.7	36.2	1,459	△ 4.6	4,865	△ 6.5
平成30年度	3,807	△ 4.8	14,756	△ 5.7	8,066	3.2	23,201	4.7	1,207	△ 3.5	2.12	1.57	1,469	1.6	5,928	△ 1.3	441	3.3	38.6	1,392	△ 4.6	4,639	△ 4.6
令和元年度	3,862	1.4	15,084	2.2	7,619	△ 5.5	22,191	△ 4.4	1,100	△ 8.9	1.97	1.47	1,589	8.2	6,442	8.7	438	△ 0.7	41.1	1,504	8.0	5,353	15.4
令和元年6月	3,766	1.8	14,962	△ 0.6	7,240	△ 0.3	22,002	△ 2.0	1,121	△ 8.0	1.92	1.47	1,461	1.4	6,317	2.7	447	0.0	38.8	1,475	14.8	4,770	2.1
7月	4,044	8.4	15,242	2.7	7,277	△ 8.1	22,031	△ 0.5	1,167	△ 5.4	1.80	1.45	1,590	12.8	6,378	5.7	466	2.9	39.3	1,508	9.4	5,228	5.2
8月	3,588	△ 2.1	15,143	3.5	8,663	3.9	22,397	△ 0.7	1,062	△ 9.2	2.41	1.48	1,376	4.1	6,245	6.4	405	△ 1.9	38.4	1,356	2.3	5,277	2.1
9月	3,725	7.7	15,098	4.4	7,409	△ 2.1	22,557	△ 1.0	1,145	0.2	1.99	1.49	1,437	12.8	6,283	9.2	447	0.2	38.6	1,387	17.8	5,292	7.8
10月	3,990	△ 3.0	15,188	1.7	7,429	△ 11.3	22,383	△ 4.5	1,158	△ 6.5	1.86	1.47	1,604	3.2	6,364	7.8	464	3.6	40.2	1,688	△ 1.9	5,309	7.3
11月	3,306	△ 4.1	14,703	1.9	7,836	△ 9.3	21,895	△ 7.8	1,079	△ 9.9	2.37	1.49	1,343	1.5	6,226	9.0	439	△ 0.2	40.6	1,290	1.9	5,757	21.8
12月	3,325	13.2	14,207	4.9	7,433	10.7	21,855	△ 3.9	970	△ 5.1	2.24	1.54	1,545	30.4	6,247	14.7	399	7.5	46.5	1,357	47.2	6,079	37.6
令和2年1月	4,384	3.9	14,792	7.0	7,104	△ 20.0	21,762	△ 7.1	877	△ 6.6	1.62	1.47	1,842	9.1	6,550	16.6	378	4.4	42.0	1,406	3.3	6,244	37.4
2月	3,990	△ 3.0	15,364	5.1	8,215	△ 14.0	22,349	△ 8.9	1,000	△ 18.5	2.06	1.45	1,709	8.1	6,818	16.6	397	△ 9.4	42.8	1,330	9.1	5,601	30.6
3月	4,019	2.0	15,787	3.8	7,221	0.8	21,930	△ 10.9	1,217	△ 14.5	1.80	1.39	1,753	13.5	7,105	15.3	496	△ 4.8	43.6	1,434	20.5	5,686	35.8
4月	4,430	1.4	15,818	2.7	5,851	△ 20.3	20,065	△ 12.8	937	△ 26.6	1.32	1.27	2,082	11.0	7,311	14.2	361	△ 25.6	47.0	2,463	21.2	5,583	29.1
5月	3,743	△ 2.7	15,679	3.7	5,880	△ 28.8	17,320	△ 21.7	669	△ 40.9	1.57	1.10	1,683	9.6	7,312	14.8	289	△ 34.0	45.0	2,688	50.3	6,194	32.7
6月	4,674	24.1	16,802	12.3	6,036	△ 16.6	16,898	△ 23.2	798	△ 28.8	1.29	1.01	2,011	37.6	7,778	23.1	356	△ 20.4	43.0	2,429	64.7	8,240	72.7
令和2年度	4,282	7.2	16,100	6.2	5,922	△ 22.2	18,094	△ 19.1	801	△ 31.9	1.38	1.12	1,925	18.5	7,467	17.3	335	△ 26.7	45.0	2,527	35.1	6,672	46.5

(注) 年度数値は、月平均である。

(注) 受給資格決定数は速報値のため修正があり得る

時系列でみた主要指標Ⅱ（学卒を除きパートを含む）

項目 年度・月別	一般職業紹介状況											求人倍率								
	1 新規求職		2 月間有効求職		3 新規求人		4 月間有効求人		5 紹介件数		6 就職件数		原数値				季節調整値			
	前年 同月比	前年 同月比	前年 同月比	前年 同月比	前年 同月比	前年 同月比	前年 同月比	前年 同月比	前年 同月比	前年 同月比	前年 同月比	前年 同月比	本 県		全 国		本 県		全 国	
													新規	有効	新規	有効	新規	有効	新規	有効
平成26年度	7,030	△ 6.4	27,966	△ 10.1	11,803	△ 3.8	32,311	△ 2.9	11,290	△ 15.0	2,519	△ 7.4	1.68	1.16	1.69	1.11				
平成27年度	6,700	△ 4.7	26,595	△ 4.9	12,373	4.8	34,005	5.2	10,163	△ 10.0	2,440	△ 3.1	1.85	1.28	1.86	1.23				
平成28年度	6,452	△ 3.7	25,492	△ 4.1	13,549	9.5	37,829	11.2	9,472	△ 6.8	2,351	△ 3.6	2.10	1.48	2.08	1.39				
平成29年度	6,129	△ 5.0	24,141	△ 5.3	13,840	2.1	39,207	3.6	8,256	△ 12.8	2,220	△ 5.6	2.26	1.62	2.29	1.54				
平成30年度	5,912	△ 3.5	23,091	△ 4.3	14,027	1.4	40,067	2.2	7,665	△ 7.2	2,155	△ 2.9	2.37	1.74	2.42	1.62				
令和元年度	6,019	1.8	23,788	3.0	13,526	△ 3.6	39,020	△ 2.6	7,279	△ 5.0	1,988	△ 7.7	2.25	1.64	2.35	1.55				
令和元年6月	5,933	3.3	24,386	1.1	12,948	4.7	39,081	3.5	7,884	△ 5.2	2,066	△ 6.7	2.18	1.60	2.48	1.51	2.23	1.72	2.38	1.61
7月	6,149	13.4	24,175	4.7	12,757	△ 8.6	39,362	4.4	7,920	7.0	2,117	0.8	2.07	1.63	2.48	1.55	2.09	1.70	2.37	1.59
8月	5,481	△ 1.9	23,723	4.7	14,844	5.2	38,652	0.5	6,734	△ 2.2	1,787	△ 8.2	2.71	1.63	2.63	1.58	2.45	1.67	2.43	1.59
9月	5,884	8.3	23,753	5.4	13,061	1.3	39,324	1.0	7,630	10.3	2,057	△ 0.6	2.22	1.66	2.43	1.59	2.22	1.66	2.35	1.58
10月	6,159	△ 4.9	23,974	2.0	13,808	△ 6.3	39,633	△ 0.8	7,529	△ 8.2	2,095	△ 4.9	2.24	1.65	2.64	1.60	2.17	1.66	2.43	1.58
11月	5,107	△ 1.1	23,102	2.2	13,205	△ 14.6	38,133	△ 7.6	6,920	△ 5.6	1,921	△ 7.6	2.59	1.65	2.67	1.63	2.24	1.60	2.38	1.57
12月	4,855	13.4	21,981	4.9	13,361	17.3	38,490	△ 2.5	5,904	8.5	1,678	△ 7.2	2.75	1.75	2.83	1.68	2.45	1.64	2.44	1.57
令和2年1月	6,692	4.5	22,783	7.3	12,441	△ 18.9	37,626	△ 7.6	6,224	△ 14.2	1,544	△ 10.2	1.86	1.65	2.04	1.57	1.76	1.52	2.04	1.49
2月	6,114	△ 3.8	23,683	5.2	14,198	△ 15.8	39,017	△ 7.8	7,622	△ 13.7	1,769	△ 17.1	2.32	1.65	2.30	1.53	2.09	1.52	2.22	1.45
3月	6,070	△ 1.4	24,369	2.5	13,228	2.4	38,547	△ 10.6	7,736	△ 13.8	2,329	△ 12.4	2.18	1.58	2.03	1.43	2.37	1.51	2.26	1.39
4月	7,037	△ 6.4	24,627	△ 0.8	10,291	△ 19.6	35,094	△ 13.4	5,818	△ 24.3	1,653	△ 28.3	1.46	1.43	1.40	1.23	1.92	1.51	1.85	1.32
5月	5,699	△ 9.0	24,282	△ 1.7	9,359	△ 40.2	29,595	△ 25.7	4,926	△ 34.9	1,264	△ 42.3	1.64	1.22	1.79	1.10	1.66	1.33	1.88	1.20
6月	7,272	22.6	26,117	7.1	10,449	△ 19.3	28,351	△ 27.5	7,194	△ 8.8	1,607	△ 22.2	1.44	1.09	1.74	1.05	1.50	1.17	1.72	1.11
令和2年度	6,669	1.5	25,009	1.5	10,033	△ 27.3	31,013	△ 22.1	5,979	△ 22.5	1,508	△ 31.1	1.50	1.24						

(注)年度数値は、月平均である。

一般職業紹介状況(学卒・パートを除く)

項目 安定所別	A 新規求職 申込件数	B 月間有効 求職者数	C 紹介件数	D 就職件数	E 4のうち管外就職		F 4のうち 保 受給者の 就職件数	G 新 規 求 人 数	H 月間有効 求 人 数	I 充 足 数	J Iのうち他県 からの 充足数	比 率			
	1 全 数	2 全 数	3 全 数	4 全 数	5 県内	6 県外						新規求職 対前年同月 増 減 率	新規求人 対前年同月 増 減 率	新規求 人倍率 (G/1)	有 効 求 人倍率 (H/2)
前年同月	3,766	14,962	5,180	1,121	375	146	314	7,240	22,002	1,086	126	1.8	△ 0.3	1.92	1.47
前 月	3,743	15,679	3,201	669	213	108	165	5,880	17,320	639	87	△ 2.7	△ 28.8	1.57	1.10
6月	4,674	16,802	4,436	798	259	129	223	6,036	16,898	779	115	24.1	△ 16.6	1.29	1.01
前 橋	835	2,936	862	132	45	12	28	1,032	2,682	150	9	17.3	△ 19.2	1.24	0.91
高 崎	724	2,647	843	130	44	17	38	1,124	3,712	142	21	4.8	△ 18.9	1.55	1.40
(安 中)	92	371	91	23	6	1	3	77	296	15	0	48.4	△ 36.9	0.84	0.80
桐 生	320	1,208	307	72	26	8	22	370	1,001	61	9	7.7	△ 25.3	1.16	0.83
伊勢崎	679	2,321	499	88	28	10	29	788	2,070	103	12	52.9	△ 21.7	1.16	0.89
太 田	740	2,543	689	95	29	28	22	702	2,054	90	23	30.5	△ 20.7	0.95	0.81
館 林	463	1,661	347	63	8	25	24	680	1,655	63	20	68.4	1.0	1.47	1.00
沼 田	151	615	153	32	9	1	5	284	655	33	2	△ 1.3	△ 5.3	1.88	1.07
富 岡	138	464	118	42	15	10	18	230	804	27	0	16.9	△ 11.9	1.67	1.73
藤 岡	192	761	181	44	22	8	11	251	721	33	12	17.8	△ 21.6	1.31	0.95
渋 川	231	895	291	58	22	7	17	315	760	41	3	1.3	△ 3.1	1.36	0.85
(中之条)	109	380	55	19	5	2	6	183	488	21	4	94.6	△ 2.7	1.68	1.28
年度累計	12,847	48,299	11,488	2,404	746	386	648	17,767	54,283	2,281	287	7.3	△ 22.2	1.38	1.12

一般職業紹介状況(学卒を除きパートを含む)

項目 安定所別	A 新規求職 申込件数	B 月間有効 求職者数	C 紹介件数	D 就職件数	E 4のうち 保 受給者の 就職件数	F 新 規 求 人 数	G 月間有効 求 人 数	H 充 足 数	比 率			
	1 全 数	2 全 数	3 全 数	4 全 数					新規求職 対前年同月 増 減 率	新規求人 対前年同月 増 減 率	新規求 人 倍 率 (F/A)	有 効 求 人 倍 率 (G/B)
前年同月	5,933	24,386	7,884	2,066	478	12,948	39,081	2,003	3.3	4.7	2.18	1.60
前 月	5,699	24,282	4,926	1,264	259	9,359	29,595	1,213	△ 9.0	△ 40.2	1.64	1.22
6月	7,272	26,117	7,194	1,607	357	10,449	28,351	1,550	22.6	△ 19.3	1.44	1.09
前 橋	1,298	4,547	1,411	275	42	1,874	4,773	343	19.4	△ 26.8	1.44	1.05
高 崎	1,150	4,174	1,337	261	64	2,271	6,517	280	7.7	△ 7.8	1.97	1.56
(安 中)	167	631	158	49	5	134	495	34	49.1	△ 32.7	0.80	0.78
桐 生	521	1,975	492	135	34	632	1,698	113	5.9	△ 22.9	1.21	0.86
伊勢崎	937	3,265	778	164	45	1,195	3,175	176	38.8	△ 27.4	1.28	0.97
太 田	1,112	3,843	1,068	192	36	1,051	2,958	177	28.3	△ 25.5	0.95	0.77
館 林	678	2,435	543	108	30	1,116	2,986	105	58.4	△ 13.1	1.65	1.23
沼 田	276	1,120	286	77	9	502	1,115	78	9.1	△ 8.1	1.82	1.00
富 岡	242	793	206	75	21	378	1,400	50	10.0	△ 17.5	1.56	1.77
藤 岡	322	1,182	301	74	18	477	1,234	68	33.1	△ 2.9	1.48	1.04
渋 川	399	1,521	510	148	39	516	1,231	85	3.4	△ 24.9	1.29	0.81
(中之条)	170	631	104	49	14	303	769	41	65.0	△ 20.3	1.78	1.22
年度累計	20,008	75,026	17,938	4,524	998	30,099	93,040	4,329	45.1	5.7	1.50	1.24

中高年齢者等の職業紹介等状況(パートを除く)

安定所別 項目	新規求職 申込件数		月間有効 求職者数	紹介件数	就職件数		5 新 規 求 人 数	6 月間有効 求 人 数	比 率				
	1 全 数	1のうち保	2 全 数	3 全 数	4 全 数	4のうち保			新規求職者 中に占める 中高年の割合	新規求職 対前年同月 増 減 率	新規求人 対前年同月 増 減 率	新規求人 倍 率 (5/1)	有効求人 倍 率 (6/2)
前年同月	1,461	344	6,317	2,032	447	128	2,701	8,178	(24.6) 38.8	1.4	△ 0.2	1.85	1.29
前 月	1,683	554	7,312	1,425	289	71	2,198	6,378	(23.1) 36.0	9.6	△ 29.6	1.31	0.87
6月	2,011	616	7,778	1,908	356	92	2,142	6,117	(27.7) 43.0	37.6	△ 20.7	1.07	0.79
前 橋	365	79	1,317	384	64	13	350	926	(28.1) 43.7	50.2	△ 31.2	0.96	0.70
高 崎	295	78	1,138	332	51	11	397	1,365	(25.7) 40.7	15.2	△ 16.1	1.35	1.20
(安 中)	41	9	188	53	11	2	29	112	(24.6) 44.6	86.4	△ 34.1	0.71	0.60
桐 生	159	59	600	142	36	12	137	366	(30.5) 49.7	32.5	△ 22.6	0.86	0.61
伊勢崎	302	128	1,132	241	37	9	280	758	(32.2) 44.5	74.6	△ 33.3	0.93	0.67
太 田	300	98	1,073	257	38	5	205	634	(27.0) 40.5	40.2	△ 24.1	0.68	0.59
館 林	195	83	825	140	30	10	285	679	(28.8) 42.1	61.2	2.2	1.46	0.82
沼 田	55	9	287	71	16	3	110	250	(19.9) 36.4	△ 8.3	△ 3.5	2.00	0.87
富 岡	59	11	228	61	16	10	92	332	(24.4) 42.8	△ 1.7	△ 8.0	1.56	1.46
藤 岡	86	23	367	74	16	4	86	251	(26.7) 44.8	24.6	△ 25.9	1.00	0.68
渋 川	94	25	408	125	29	8	106	275	(23.6) 40.7	△ 1.1	△ 14.5	1.13	0.67
(中之条)	60	14	215	28	12	5	65	169	(35.3) 55.0	114.3	△ 13.3	1.08	0.79
年度累計	5,776	1,863	22,401	4,939	1,006	275	6,456	19,914	(28.9) 45.0	18.6	△ 24.3	1.12	0.89

(注) ()内は、パートを含めた新規求職者中に占める中高年の割合である。求人数及び求人倍率は、「求人均等配分方式」による数値である。

高齢者(55歳以上)の職業紹介状況(パートを除く)

安定所別 項目	新規求職 申込件数		月間有効 求職者数	紹介件数	就職件数		5 新 規 求 人 数	6 月間有効 求 人 数	比 率				
	1		2	3	4				新規求職者 中に占める 高齢者の割合	新規求職 対前年同月 増 減 率	新規求人 対前年同月 増 減 率	新規求人 倍 率 (5/1)	有効求人 倍 率 (6/2)
	全 数	1のうち保	全 数	全 数	全 数	4のうち保							
前年同月	650	174	3,048	749	174	47	1,455	4,418	(11.0) 17.3	△ 8.1	△ 11.9	2.24	1.45
前 月	793	268	3,636	560	115	30	1,151	3,325	(10.9) 17.0	10.4	△ 32.4	1.45	0.91
6月	925	274	3,803	712	134	36	1,078	3,124	(12.7) 19.8	42.3	△ 25.9	1.17	0.82
前 橋	167	33	647	152	25	7	166	448	(12.9) 20.0	42.7	△ 43.0	0.99	0.69
高 崎	135	41	527	96	20	4	181	658	(11.7) 18.6	22.7	△ 16.6	1.34	1.25
(安 中)	19	3	91	29	3	0	17	66	(11.4) 20.7	111.1	△ 34.6	0.89	0.73
桐 生	72	23	286	42	10	4	78	203	(13.8) 22.5	53.2	△ 18.8	1.08	0.71
伊勢崎	151	61	572	100	16	4	143	386	(16.1) 22.2	88.8	△ 43.0	0.95	0.67
太 田	123	43	490	105	15	2	96	301	(11.1) 16.6	41.4	△ 22.0	0.78	0.61
館 林	87	35	407	46	10	4	170	402	(12.8) 18.8	93.3	2.4	1.95	0.99
沼 田	24	4	142	19	5	0	54	125	(8.7) 15.9	△ 17.2	△ 1.8	2.25	0.88
富 岡	32	6	122	23	6	4	50	187	(13.2) 23.2	23.1	△ 15.3	1.56	1.53
藤 岡	42	12	187	36	6	1	40	121	(13.0) 21.9	35.5	△ 33.3	0.95	0.65
洪 川	42	9	200	48	12	3	52	146	(10.5) 18.2	△ 20.8	△ 26.8	1.24	0.73
(中之条)	31	4	132	16	6	3	31	81	(18.2) 28.4	93.8	△ 22.5	1.00	0.61
年度累計	2,816	908	11,054	1,924	404	105	3,314	10,359	(14.1) 21.9	21.5	△ 28.2	1.18	0.94

(注) ()内は、パートを含めた新規求職者中に占める高齢者の割合である。求人数及び求人倍率は、「求人均等配分方式」による数値である。

パートタイム職業紹介状況

安定所別	項目	新規求職 申込件数	月間有効 求職者数	紹介件数	就職件数	新規 求人数	月間有効 求人数
	前年同月	2,167	9,424	2,704	945	5,708	17,079
	前月	1,956	8,603	1,725	595	3,479	12,275
	6月	2,598	9,315	2,758	809	4,413	11,453
	前橋	463	1,611	549	143	842	2,091
	高崎	426	1,527	494	131	1,147	2,805
	(安中)	75	260	67	26	57	199
	桐生	201	767	185	63	262	697
	伊勢崎	258	944	279	76	407	1,105
	太田	372	1,300	379	97	349	904
	館林	215	774	196	45	436	1,331
	沼田	125	505	133	45	218	460
	富岡	104	329	88	33	148	596
	藤岡	130	421	120	30	226	513
	渋川	168	626	219	90	201	471
	(中之条)	61	251	49	30	120	281
	年度累計	7,161	26,727	6,450	2,120	12,332	38,757

障害者職業紹介状況

項目 安定所別	新規求職申込件数				紹介件数				就職件数				新規登録者数				期末現在登録者数 (月 末)			
	身体	知的	精神	その他	身体	知的	精神	その他	身体	知的	精神	その他	身体	知的	精神	その他	身体	知的	精神	その他
前年同月	82	49	113	16	108	21	149	30	37	15	44	7	39	31	51	10	6,777	4,218	4,165	472
前 月	65	26	89	16	60	14	146	14	23	54	56	14	36	5	38	11	6,849	4,275	4,449	652
6月	91	32	107	35	101	13	195	29	21	14	49	8	51	8	47	19	6,888	4,278	4,486	676
前 橋	17	3	11	9	36	3	43	14	4	3	3	2	9	2	5	5	862	527	557	180
高 崎	18	7	27	11	12	4	35	8	3	1	6	4	14	0	12	5	949	674	900	137
(安 中)	3	0	2	1	9	0	8	1	2	1	5	0	2	0	1	0	273	107	174	16
桐 生	5	4	6	0	7	0	8	0	2	2	5	1	2	4	3	0	655	502	316	25
伊勢崎	8	2	17	3	1	0	26	3	3	0	6	1	3	1	11	2	744	376	500	98
太 田	13	3	13	3	5	1	16	2	1	1	3	0	5	0	2	2	816	584	460	49
館 林	6	5	9	2	9	0	17	1	4	0	5	0	2	0	5	1	728	403	437	44
沼 田	8	2	3	1	14	1	13	0	1	0	2	0	6	0	2	1	385	175	210	25
富 岡	1	2	4	2	2	1	3	0	0	2	2	0	1	1	1	2	327	168	222	18
藤 岡	3	2	4	0	0	2	6	0	0	2	4	0	2	0	2	0	357	215	279	25
渋 川	7	1	8	3	6	1	15	0	1	1	6	0	4	0	2	1	588	403	333	46
(中之条)	2	1	3	0	0	0	5	0	0	1	2	0	1	0	1	0	204	144	98	13
年度累計	241	86	295	67	246	51	492	70	87	134	162	35	119	19	120	41				

産業別・規模別一般新規求人状況(学卒を除きパートを含む)

前月	前年同月	当月	対前月比	対前年同月比	構成比	産業別	計	前橋	高崎	(安中)	桐生	伊勢崎	太田	館林	沼田	富岡	藤岡	渋川	(中之条)
155	131	150	△ 3.2	14.5	1.4	A. 農、林、漁業	150	7	1	2	17	5	0	7	65	0	7	5	34
4	2	1	△ 75.0	△ 50.0	0.0	C 鉱業、採石業、砂利採取業	1	0	0	0	1	0	0	0	0	0	0	0	0
1,112	976	1,168	5.0	19.7	11.2	D 建設業	1,168	173	273	5	59	133	107	104	66	46	92	87	23
1,196	1,824	1,255	4.9	△ 31.2	12.0	E 製造業	1,255	134	162	27	84	181	190	257	34	48	49	70	19
217	338	307	41.5	△ 9.2	2.9	09 食品製造業	307	64	45	3	14	44	15	72	7	19	7	12	5
17	19	22	29.4	15.8	0.2	10 飲料・たばこ・飼料製造業	22	1	4	0	1	1	0	3	10	0	0	2	0
19	37	45	136.8	21.6	0.4	11 繊維工業	45	6	4	1	15	4	2	13	0	0	0	0	0
12	28	15	25.0	△ 46.4	0.1	12 木材・木製品製造業(家具を除く)	15	0	1	0	3	2	0	1	1	0	0	1	4
10	31	18	80.0	△ 41.9	0.2	13 家具・装備品製造業	18	8	3	0	0	0	1	3	3	0	0	0	0
15	21	14	△ 6.7	△ 33.3	0.1	14 パルプ・紙・紙加工品製造業	14	0	3	0	0	5	3	3	0	0	0	0	0
12	10	10	△ 16.7	0.0	0.1	15 印刷・同関連業	10	1	1	0	0	4	0	3	0	1	0	0	0
44	49	50	13.6	2.0	0.5	16 化学工業	50	0	11	0	0	2	2	35	0	0	0	0	0
0	1	0	--	△ 100.0	0.0	17 石油製品・石炭製品製造業	0	0	0	0	0	0	0	0	0	0	0	0	0
101	169	119	17.8	△ 29.6	1.1	18 プラスチック製品製造業(別掲を除く)	119	11	6	13	9	14	15	19	0	8	10	8	6
7	26	2	△ 71.4	△ 92.3	0.0	19 ゴム製品製造業	2	0	0	0	0	1	0	0	0	1	0	0	0
26	46	33	26.9	△ 28.3	0.3	21 窯業・土石製品製造業	33	1	0	0	1	3	1	8	5	5	5	3	1
5	18	37	640.0	105.6	0.4	22 鉄鋼業	37	0	6	0	0	1	26	4	0	0	0	0	0
12	25	10	△ 16.7	△ 60.0	0.1	23 非鉄金属製造業	10	2	8	0	0	0	0	0	0	0	0	0	0
142	199	83	△ 41.5	△ 58.3	0.8	24 金属製品製造業	83	13	9	4	4	8	12	11	2	7	9	2	2
71	106	92	29.6	△ 13.2	0.9	25 はん用機械器具製造業	92	9	6	4	3	18	25	12	3	0	11	1	0
47	124	65	38.3	△ 47.6	0.6	26 生産用機械器具製造業	65	0	5	0	0	15	13	20	0	2	0	8	2
20	51	19	△ 5.0	△ 62.7	0.2	27 業務用機械器具製造業	19	0	1	0	1	0	6	8	0	0	0	3	0
28	67	19	△ 32.1	△ 71.6	0.2	28 電子部品・デバイス・電子回路製造業	19	3	2	0	1	0	2	0	0	0	0	10	1
93	138	71	△ 23.7	△ 48.6	0.7	29 電気機械器具製造業	71	1	16	2	12	10	7	14	0	3	1	5	0
3	43	19	533.3	△ 55.8	0.2	30 情報通信機械器具製造業	19	0	0	0	0	14	0	1	0	0	2	2	0
232	230	123	△ 47.0	△ 46.5	1.2	31 輸送用機械器具製造業	123	10	9	0	16	16	36	19	3	2	2	10	0
63	48	82	30.2	70.8	0.8	20.32 その他の製造業	82	4	22	0	5	18	26	6	0	0	1	0	0
15	3	9	△ 40.0	200.0	0.1	F 電気・ガス・熱供給・水道業	9	2	3	0	0	0	0	0	3	0	1	0	0
106	105	95	△ 10.4	△ 9.5	0.9	G 情報通信業	95	25	52	0	5	2	11	0	0	0	0	0	0
468	893	528	12.8	△ 40.9	5.1	H 運輸業、郵便業	528	38	81	9	23	70	57	95	61	19	20	48	7
1,006	2,070	1,551	54.2	△ 25.1	14.8	I 卸売業、小売業	1,551	426	439	3	86	128	88	161	46	14	92	45	23
38	89	79	107.9	△ 11.2	0.8	J 金融業、保険業	79	18	8	2	8	11	3	1	2	5	5	15	1
112	211	171	52.7	△ 19.0	1.6	K 不動産業、物品賃貸業	171	15	35	0	0	6	86	14	8	0	0	5	2
246	319	294	19.5	△ 7.8	2.8	L 学術研究、専門・技術サービス業	294	114	104	1	12	22	12	8	1	4	2	2	12
250	704	424	69.6	△ 39.8	4.1	M 宿泊業、飲食サービス業	424	54	73	6	30	42	41	41	24	3	5	42	63
393	640	404	2.8	△ 36.9	3.9	N 生活関連サービス業、娯楽業	404	8	183	9	9	47	21	10	36	2	9	20	50
96	190	118	22.9	△ 37.9	1.1	O 教育、学習支援業	118	29	40	3	4	6	8	9	4	3	9	3	0
3,118	3,299	2,949	△ 5.4	△ 10.6	28.2	P 医療、福祉	2,949	464	589	43	225	417	319	216	106	220	164	138	48
80	48	40	△ 50.0	△ 16.7	0.4	Q 複合サービス事業	40	4	8	0	11	2	3	4	0	5	0	0	3
815	1,311	912	11.9	△ 30.4	8.7	R サービス業(他に分類されないもの)	912	184	200	20	37	115	93	176	28	1	10	32	16
149	133	301	102.0	126.3	2.9	S. T 公務、その他	301	179	20	4	21	8	12	13	18	8	12	4	2
9,359	12,948	10,449	11.6	△ 19.3	100.0	合計	10,449	1,874	2,271	134	632	1,195	1,051	1,116	502	378	477	516	303
5,568	7,968	6,533	17.3	△ 18.0	62.5	29人以下	6,533	1,165	1,583	63	395	712	647	719	389	174	255	269	162
2,528	3,422	2,755	9.0	△ 19.5	26.4	30～99人	2,755	519	429	21	166	350	324	194	91	167	173	189	132
716	1,043	837	16.9	△ 19.8	8.0	100～299人	837	130	211	50	44	44	59	177	15	18	28	53	8
267	327	239	△ 10.5	△ 26.9	2.3	300～499人	239	30	33	0	7	84	12	25	6	16	21	4	1
103	131	65	△ 36.9	△ 50.4	0.6	500～999人	65	23	3	0	20	5	9	0	1	3	0	1	0
177	57	20	△ 88.7	△ 64.9	0.2	1,000人～	20	7	12	0	0	0	0	1	0	0	0	0	0

(注)新産業分類(平成19年11月改訂「日本標準産業分類」)に基づく区分により掲載している。

産業別・規模別一般充足状況(学卒を除きパート含む)

前月	前年同月	当月	対前月比	対前年同月比	構成比	産業別	計	前橋	高崎	(安中)	桐生	伊勢崎	太田	館林	沼田	富岡	藤岡	渋川	(中之条)	
53	47	56	5.7	19.1	3.6	A. 農、林、漁業	56	4	6	0	7	1	1	0	22	3	3	3	4	5
0	1	3	—	200.0	0.2	C 鉱業、採石業、砂利採取業	3	0	0	0	2	1	0	0	0	0	0	0	0	0
62	89	96	54.8	7.9	6.2	D 建設業	96	23	23	2	2	7	6	4	8	2	5	9	5	
209	461	300	43.5	△ 34.9	19.4	E 製造業	300	39	34	4	23	48	45	39	5	21	24	14	4	
44	70	67	52.3	△ 4.3	4.3	09 食料品製造業	67	18	7	0	3	11	5	8	1	7	2	5	0	
3	3	5	66.7	66.7	0.3	10 飲料・たばこ・飼料製造業	5	1	3	0	0	0	0	0	0	0	1	0	0	
10	16	17	70.0	6.3	1.1	11 繊維工業	17	1	0	0	10	2	0	4	0	0	0	0	0	
2	9	10	400.0	11.1	0.6	12 木材・木製品製造業(家具を除く)	10	0	3	0	1	1	0	0	1	1	0	2	1	
6	12	8	33.3	△ 33.3	0.5	13 家具・装備品製造業	8	3	1	0	0	0	0	1	3	0	0	0	0	
1	22	8	700.0	△ 63.6	0.5	14 パルプ・紙・紙加工品製造業	8	0	2	0	0	5	0	1	0	0	0	0	0	
2	5	3	50.0	△ 40.0	0.2	15 印刷・同関連業	3	1	0	0	0	1	0	1	0	0	0	0	0	
8	12	18	125.0	50.0	1.2	16 化学工業	18	0	7	0	0	3	1	5	0	0	0	1	1	
0	0	0	—	—	0.0	17 石油製品・石炭製品製造業	0	0	0	0	0	0	0	0	0	0	0	0	0	
19	57	25	31.6	△ 56.1	1.6	18 プラスチック製品製造業(別掲を除く)	25	2	0	0	4	3	4	7	0	2	2	0	1	
1	3	1	0.0	△ 66.7	0.1	19 ゴム製品製造業	1	0	0	0	0	0	1	0	0	0	0	0	0	
7	10	8	14.3	△ 20.0	0.5	21 窯業・土石製品製造業	8	2	0	0	2	1	0	0	0	1	0	1	1	
2	5	0	△ 100.0	△ 100.0	0.0	22 鉄鋼業	0	0	0	0	0	0	0	0	0	0	0	0	0	
4	2	2	△ 50.0	0.0	0.1	23 非鉄金属製造業	2	1	0	0	0	0	1	0	0	0	0	0	0	
26	46	23	△ 11.5	△ 50.0	1.5	24 金属製品製造業	23	3	2	1	1	3	2	3	0	1	6	1	0	
10	32	14	40.0	△ 56.3	0.9	25 はん用機械器具製造業	14	0	2	0	0	1	4	2	0	0	5	0	0	
10	15	17	70.0	13.3	1.1	26 生産用機械器具製造業	17	0	2	0	0	6	3	1	0	1	4	0	0	
5	10	3	△ 40.0	△ 70.0	0.2	27 業務用機械器具製造業	3	0	0	0	0	2	0	1	0	0	0	0	0	
2	7	6	200.0	△ 14.3	0.4	28 電子部品・デバイス・電子回路製造業	6	0	1	0	1	2	0	0	2	0	0	0	0	
10	41	17	70.0	△ 58.5	1.1	29 電気機械器具製造業	17	0	1	1	1	3	5	0	0	5	1	0	0	
4	13	3	△ 25.0	△ 76.9	0.2	30 情報通信機械器具製造業	3	2	0	0	0	0	0	0	0	1	0	0	0	
24	45	26	8.3	△ 42.2	1.7	31 輸送用機械器具製造業	26	3	1	1	1	3	9	2	0	0	2	4	0	
9	26	19	111.1	△ 26.9	1.2	20,32 その他の製造業	19	2	3	0	0	2	8	3	0	0	1	0	0	
2	1	1	△ 50.0	0.0	0.1	F 電気・ガス・熱供給・水道業	1	0	0	0	1	0	0	0	0	0	0	0	0	
4	16	9	125.0	△ 43.8	0.6	G 情報通信業	9	3	3	0	1	0	0	0	2	0	0	0	0	
70	112	77	10.0	△ 31.3	5.0	H 運輸業、郵便業	77	3	8	0	9	16	16	11	2	0	8	3	1	
102	224	142	39.2	△ 36.6	9.2	I 卸売業、小売業	142	29	32	2	5	19	18	5	6	1	8	15	2	
13	18	19	46.2	5.6	1.2	J 金融業、保険業	19	10	2	1	4	0	2	0	0	0	0	0	0	
12	20	20	66.7	0.0	1.3	K 不動産業、物品賃貸業	20	1	6	0	0	3	5	1	1	1	0	1	1	
42	54	44	4.8	△ 18.5	2.8	L 学術研究、専門・技術サービス業	44	16	13	0	1	4	6	1	0	0	1	1	1	
19	87	34	78.9	△ 60.9	2.2	M 宿泊業、飲食サービス業	34	5	5	5	4	5	3	0	2	0	0	1	4	
17	61	33	94.1	△ 45.9	2.1	N 生活関連サービス業、娯楽業	33	1	8	1	0	8	0	1	6	0	1	3	4	
30	33	34	13.3	3.0	2.2	O 教育、学習支援業	34	10	9	0	5	0	4	2	0	2	1	1	0	
346	508	431	24.6	△ 15.2	27.8	P 医療、福祉	431	89	100	14	32	45	46	28	12	14	14	26	11	
10	19	6	△ 40.0	△ 68.4	0.4	Q 複合サービス事業	6	2	0	0	0	2	0	1	0	0	0	0	1	
111	181	115	3.6	△ 36.5	7.4	R サービス業(他に分類されないもの)	115	40	26	3	8	17	5	5	5	1	1	3	1	
111	71	130	17.1	83.1	8.4	S. T 公務、その他	130	68	5	2	9	0	20	7	7	5	2	4	1	
1,213	2,003	1,550	27.8	△ 22.6	100.0	合計	1,550	343	280	34	113	176	177	105	78	50	68	85	41	
715	1,228	949	32.7	△ 22.7	61.2	29人以下	949	189	193	25	76	102	105	51	65	31	34	52	26	
330	518	420	27.3	△ 18.9	27.1	30~99人	420	114	69	3	29	55	53	28	5	10	26	14	14	
106	169	113	6.6	△ 33.1	7.3	100~299人	113	23	12	6	5	11	12	21	5	1	5	12	0	
25	52	29	16.0	△ 44.2	1.9	300~499人	29	8	1	0	1	5	1	4	0	3	3	2	1	
26	23	27	3.8	17.4	1.7	500~999人	27	4	4	0	2	3	1	0	3	5	0	5	0	
11	13	12	9.1	△ 7.7	0.8	1,000人~	12	5	1	0	0	0	5	1	0	0	0	0	0	

(注)新産業分類(平成19年11月改訂「日本標準産業分類」)に基づく区分により掲載している。

新規学卒者の職業紹介状況(令和2年3月卒)

項 目	安定所別		前橋	高崎	(安中)	桐生	伊勢崎	太田	館林	沼田	富岡	藤岡	渋川	(中之条)	前年実績	
	前年同月	2年6月														
	末現在	末現在														
学	1 求人数	0	0	0	0	0	0	0	0	0	0	0	0	0	0	
	2 求職者数	4	8	2	1	0	2	2	0	1	0	0	0	0	4	
	3 就職者数	3	6	0	1	0	2	2	0	1	0	0	0	0	3	
	4 求人倍率 (1/2)	0.00	0.00	0.00	0.00	--	0.00	0.00	--	0.00	--	--	--	--	0.00	
	5 就職率 (3/2×100)	75.0	75.0	0.0	100.0	--	100.0	100.0	--	100.0	--	--	--	--	75.0	
高 校	1 求人数	8,262	5,634	895	1,033	185	324	521	1,141	557	201	284	196	145	152	8,262
	2 求職者数	3,154	3,204	440	491	143	539	295	333	258	155	95	189	164	102	3,194
	3 就職者数	3,151	3,204	440	491	143	539	295	333	258	155	95	189	164	102	3,151
	4 求人倍率 (1/2)	2.62	1.76	2.03	2.10	1.29	0.60	1.77	3.43	2.16	1.30	2.99	1.04	0.88	1.49	2.62
	5 就職率 (3/2×100)	99.9	100.0	100.0	100.0	100.0	100.0	100.0	100.0	100.0	100.0	100.0	100.0	100.0	100.0	99.9

(注1) 「2 求職者数」は、学校又は安定所の紹介を希望する求職者をいう。

(注2) 「3 就職者数」は、学校又は安定所の紹介による就職決定者数をいう。

(注3) 「前年実績」は、平成31年3月卒の学校又は安定所の紹介による最終数である。

新卒応援ハローワーク取扱状況

区分	項目	来所者数	求職	就職
大学等		92	19	4
	うち既卒者	66	10	4
	年度累計	248	68	46
高校		37	12	2
	うち既卒者	34	12	2
	年度累計	78	26	17
中学		3	2	1
	うち既卒者	3	2	1
	年度累計	3	2	1
その他若年者		0	0	0
	年度累計	0	0	0

※大学等には、大学院、短大、高専、専修、公共職業能力開発施設を含む。

※「既卒者」とは、学校卒業者で新規学卒者扱いでの就職を希望する者で、同一の事業主の元で正規雇用され、引き続き1年以上雇用保険被保険者であった期間がない者。

※その他若年者は学生、既卒者以外の若年者をいう。

外国人雇用サービスコーナー取扱状況

区分	項目	新規求職	相談件数	紹介件数	就職件数	有効求職
前 橋	当月分	71	175	44	6	179
	年度累計	167	381	84	16	
伊勢崎	当月分	240	981	63	20	688
	年度累計	570	2,013	118	29	
太 田	当月分	103	1,006	81	18	687
	年度累計	260	2,099	173	38	
館 林	当月分	234	651	35	11	582
	年度累計	458	1,385	107	20	

雇用保険関係

項目 安定所別	適 用 関 係											求 職 者 給 付 関 係										
	事 業 所			被 保 険 者					事 務 組 合			一 般 被 保 険 者					保 険 給 付 関 係					
	1 全数	2 新規 加入	3 廃止 脱退	4 全数	5 資格 取得	6 資格 喪失	7 6のうち事業 主都合によ る解雇	8 解雇率 7/6×100	9 組合	10 委託 事業所	11 被保 険者	12 離職票 交付 件数	13 受給資 格決定 件数	14 初回 受給 者数	15 うち 特定	16 受給 者実 人員	17 うち 特定	18 実人員 訓練延長 給付	19 技能習 得手当 実人員	20 特定 職種	21 通所 手当 実人員	22 傷病 手当 実人員
前年同月	32,605	124	71	623,297	10,358	8,299	473	5.7	203	13,535	120,779	4,438	1,475	623,297	283	4,770	1,298	90	165	0	225	19
前 月	32,916	140	97	627,155	12,160	9,086	1,074	11.8	203	13,582	121,920	5,706	2,688	2,127	656	6,194	1,939	127	155	0	225	18
6月	33,001	149	69	629,191	9,875	7,900	1,040	13.2	203	13,621	122,537	5,147	2,429	2,666	767	8,240	2,588	125	86	0	123	11
前橋	6,326	26	9	122,792	1,438	1,363	104	7.6	54	2,881	27,034	837	332	393	81	1,241	341	20	7	0	8	1
高崎	5,999	28	15	134,473	2,735	1,631	152	9.3	33	2,351	20,434	1,066	315	422	66	1,241	294	22	24	0	31	0
安中	694	3	2	16,008	95	132	2	1.5	3	303	2,479	78	40	42	5	199	61	0	1	0	4	0
桐生	2,765	10	9	44,166	557	508	77	15.2	18	891	7,036	312	227	214	63	688	195	7	3	0	3	2
伊勢崎	4,004	22	3	71,657	1,210	1,261	244	19.3	18	1,488	13,178	866	470	448	180	1,220	466	10	5	0	8	3
太田	3,826	14	8	93,207	1,854	1,279	135	10.6	9	1,257	14,048	874	313	396	140	1,160	410	17	14	0	19	3
館林	2,537	8	6	53,610	886	828	195	23.6	11	849	9,285	559	327	293	114	954	366	7	8	0	12	1
沼田	1,395	8	3	18,400	288	175	12	6.9	13	776	5,664	97	86	84	28	285	101	8	4	0	5	0
富岡	1,241	5	1	17,496	166	134	13	9.7	11	580	5,828	69	39	67	11	253	71	4	5	0	6	0
藤岡	1,522	11	6	21,788	214	192	34	17.7	9	709	6,677	136	97	109	24	403	127	10	5	0	7	0
渋川	1,683	8	6	23,219	233	217	24	11.1	13	954	7,212	134	123	131	27	411	99	18	8	0	17	0
中之条	1,009	6	1	12,375	199	180	48	26.7	11	582	3,662	119	60	67	28	185	57	2	2	0	3	1
年度累計		547	285		39,795	34,075	3,573	10.5				21,464	7,580	6,396	1,855	20,017	6,166	433	314	0	502	48

(注)13受給資格決定数は速報値のため修正があり得る

(注)特定とは、特定受給資格者

項目 安定 所別	求職者給付関係												就職促進給付関係											
	一般被保険者						高年齢継続被保険者			短期特例被保険者			一般被保険者						就職促進給付関係					
	23	基本手当			27	28	29	30	31	32	33	34	常用就職支度手当		再就職手当		就業促進定着手当		就業手当		移転費		求職活動支援費	
総支給額	24	25	26	27	28	29	30	31	32	33	34	35	36	37	38	39	40	41	42	43	44	45	46	
	所定日数 内支給額	うち特定	訓練延 長給付 支給額	技能習 得手当 支給額	傷病 手当 支給額	受給資 格決定 件数	受給 者数	高年齢 求職者 給付金額	受給資 格決定 件数	受給 者数	特例一 時金支 給金額	支給 人員	支給 金額	支給 人員	支給 金額	支給 人員	支給 金額	支給 人員	支給 金額	支給 人員	支給 金額	支給 人員	支給 金額	
前年同月	565,466	549,159	159,952	10,852	2,524	2,930	341	352	75,873	6	9	1,657	3	429	418	163,636	117	18,879	8	254	1	106	2	27
前月	766,428	744,515	246,840	17,144	1,680	3,089	753	873	185,190	10	7	1,433	2	305	459	205,037	166	32,929	16	936	0		0	
6月	1,076,205	1,048,983	349,615	17,494	703	2,180	579	653	142,346	3	6	1,243	0	23	415	178,810	161	29,719	12	588	2	666	0	
前橋	153,205	149,842	45,022	2,602	30	177	96	125	27,869	0	1	187	0	3	61	26,466	41	7,267	3	139	0		0	
高崎	168,148	162,781	44,386	3,655	105	8	97	94	20,051	0	1	186	0	5	35	15,165	26	5,226	1	28	0		0	
安中	24,379	24,332	8,101		26	4	17	23	4,558	0	0	3	0		9	3,522	7	1,270	0	4	0		0	
桐生	85,062	82,397	24,123	1,021	15	889	42	39	8,628	0	1	232	0	2	37	17,439	12	2,511	3	177	0		0	
伊勢崎	164,730	161,710	63,335	1,435	63	620	75	78	16,798	0	0		0	1	100	43,491	18	3,127	0	27	2	666	0	
太田	151,649	148,112	54,435	2,167	134	261	56	63	14,845	0	0		0	1	50	21,507	20	3,984	0	6	0		0	
館林	125,569	123,266	48,052	1,151	93	171	71	78	16,895	1	1	222	0	8	43	19,999	10	2,075	0	11	0		0	
沼田	37,555	36,347	12,686	993	65		24	25	5,065	2	1	141	0		21	6,726	11	1,508	2	49	0		0	
富岡	32,155	31,481	10,468	457	40		24	32	7,037	0	0	3	0		18	6,641	4	592	1	94	0		0	
藤岡	57,860	56,070	20,524	1,431	23	4	23	35	7,513	0	0	1	0	1	19	7,809	5	1,275	0	5	0		0	
渋川	53,808	51,084	12,645	2,226	88	6	38	43	9,510	0	0	31	0	1	17	7,112	6	673	0	5	0		0	
中之条	22,083	21,560	5,840	355	21	40	16	18	3,578	0	1	236	0		5	2,933	1	212	2	44	0		0	
年度累計	2,600,514	2,523,092	829,993	57,852	4,093	8,632	2,178	2,101	451,907	16	16	3,415	4	719	1,222	537,956	434	81,192	40	1,974	5	1,011	1	115

(注1) 支給金額は千円単位で千円未満四捨五入のため、合計とは一致しない。

(注2) 就職促進給付の拡充により、平成26年10月より就業促進定着手当の支給が開始。

項目 安定所別	雇 用 継 続 給 付 関 係										
	高 年 齢 雇 用 継 続 給 付						育 児 休 業 給 付			介 護 休 業 給 付	
	基本給付金			再就職給付金							
	47 受給要件確認 件数	48 受給者 実人員	49 支給 金額	50 受給要件確認 件数	51 受給者 実人員	52 支給 金額	53 受給要件確認 件数	54 受給者 実人員	55 支給 金額	56 受給 者数	57 支給 金額
前年同月	396	7,974	204,059	0	0		388	4,240	501,723	13	4,137
前 月	344	8,255	226,387	0	2	39	374	4,433	526,511	19	5,507
6月	388	10,217	269,855	0	0		536	4,839	583,732	28	7,255
前橋	84	2,367	60,337	0	0		127	1,323	166,135	5	895
高崎	72	2,084	54,710	0	0		144	1,268	156,393	8	3,208
安中	12	275	7,511	0	0		5	71	8,016	1	40
桐生	42	498	12,589	0	0		38	256	28,262		
伊勢崎	51	1,148	32,358	0	0		59	545	62,767	3	323
太田	27	1,398	40,622	0	0		66	537	64,520	8	2,014
館林	41	1,070	27,320	0	0		32	282	33,520	1	222
沼田	21	321	7,898	0	0		17	159	18,953	1	193
富岡	8	284	6,574	0	0		9	85	9,382		
藤岡	10	270	6,836	0	0		15	127	15,688	1	358
渋川	10	339	8,913	0	0		19	126	14,208		
中之条	10	163	4,187	0	0		5	60	5,889		
年度累計	1,142	25,347	678,613	0	2	39	1,160	12,818	1,535,873	57	14,697

(注) 支給金額は千円単位で千円未満四捨五入のため、合計とは一致しない。

教育訓練給付金(一般教育訓練)給付状況

		一 般 教 育 訓 練 給 付 関 係												
		前橋	高崎	安中	桐生	伊勢崎	太田	館林	沼田	富岡	藤岡	渋川	中之条	合計
平成29年度	受給者数	282	274	32	115	226	148	106	82	53	89	84	27	1,518
	支給金額	9,251	9,154	1,045	3,612	7,540	4,101	3,216	2,198	2,083	2,879	2,659	811	48,550
平成30年度	受給者数	273	277	30	101	189	151	119	55	67	84	92	37	1,475
	支給金額	7,543	8,953	768	2,940	6,167	4,159	3,666	1,438	1,883	2,401	2,868	890	43,674
令和元年度	受給者数	242	260	51	85	195	131	111	53	34	57	79	23	1,321
	支給金額	8,209	9,192	1,650	2,049	6,139	3,405	3,327	1,457	1,436	1,752	2,191	675	41,482
令和元年6月	受給者数	16	15	6	7	8	9	8	3	5	3	8	3	91
	支給金額	462	516	272	170	280	145	177	54	120	50	167	140	2,553
7月	受給者数	19	25	10	5	23	7	9	7	1	0	7	1	114
	支給金額	674	1,162	415	186	718	116	200	124	99		201	10	3,905
8月	受給者数	21	28	3	2	19	10	7	4	5	5	9	2	115
	支給金額	837	1,084	131	24	552	146	215	156	153	205	397	67	3,968
9月	受給者数	30	26	3	10	22	16	18	6	2	3	7	3	146
	支給金額	1,095	742	82	243	772	435	573	187	149	134	205	75	4,693
10月	受給者数	21	26	1	10	23	13	10	6	3	6	5	1	125
	支給金額	723	827	28	416	582	527	296	161	121	137	149	19	3,988
11月	受給者数	25	37	11	8	21	19	16	5	4	7	10	2	165
	支給金額	874	1,220	256	146	725	428	634	88	121	340	236	44	5,112
12月	受給者数	28	24	4	13	13	9	12	6	5	7	7	5	133
	支給金額	875	881	103	299	305	232	305	152	262	150	153	121	3,836
令和2年1月	受給者数	12	15	0	11	18	13	2	3	2	8	8	0	92
	支給金額	516	394		242	511	266	29	102	147	235	270		2,712
2月	受給者数	14	17	0	2	13	11	6	6	3	3	4	1	80
	支給金額	421	439		15	501	283	307	165	113	57	109	64	2,474
3月	受給者数	21	12	6	5	10	10	5	5	1	6	4	1	86
	支給金額	699	507	150	111	383	294	107	223	21	223	60	19	2,797
4月	受給者数	11	9	1	5	6	11	9	2	2	4	3	2	65
	支給金額	305	232	8	238	243	132	450	38	58	63	69	17	1,852
5月	受給者数	11	8	0	2	7	5	14	3	1	1	3	2	57
	支給金額	256	397		15	155	41	271	27	8	79	71	15	1,335
6月	受給者数	26	24	3	5	11	5	9	3	0	6	2	0	94
	支給金額	722	818	156	246	429	73	139	88		143	93		2,907

(注1) 支給金額は千円単位で千円未満四捨五入のため、合計とは一致しない。

(注2) 教育訓練給付金の拡充に伴い、平成26年10月より「一般教育訓練給付金」へ名称変更

教育訓練給付金(専門実践教育訓練)受給資格確認及び教育訓練支援給付金給付状況

項目	専 門 実 践 教 育 訓 練 関 係																	教育訓練支援給付金					
	教 育 訓 練 給 付 金																						
	安定所別	受給資格 確認件数	内訳		受 給 者 数 ・ 支 給 金 額														受給資格 確認件数	初回受給者数	受給者実人員	支給終了者数	支給金額
			通学制	通信制	第1回		第2回		第3回		第4回		第5回		第6回		追加給付(20%)						
				受給者数	支給金額	受給者数	支給金額	受給者数	支給金額	受給者数	支給金額	受給者数	支給金額	受給者数	支給金額	受給者数	支給金額						
平成30年度	292	143	149	258	44,951	190	13,566	159	15,547	144	12,009	85	8,480	73	6,270	155	31,882	39	42	389	28	62,798	
令和元年度	486	194	292	341	50,766	196	17,383	169	19,729	130	10,993	69	7,160	65	5,528	151	34,451	56	45	465	27	93,668	
前年同月	14	0	14	0		2	164	1	22	0		0		1	110	13	3,867	7	4	46	0	9,656	
前 月	13	1	12	0		34	2,851	1	172	21	2,142	1	157	6	554	52	10,399	9	0	21	3	4,713	
6月	22	1	21	4	272	1	75	1	79	4	600	0		3	276	30	6,196	5	4	39	0	9,220	
前橋	4	0	4	0		0		0		0		0		0		7	1,544	1	1	13	0	3,078	
高崎	7	0	7	2	187	0		0		1	125	0		2	184	7	945	1	2	8	0	1,734	
安中	1	0	1	0		0		0		0		0		0		1	28	0	0	0	0		
桐生	2	0	2	0		0		0		0		0		0		0		0	1	2	0	339	
伊勢崎	2	1	1	1	45	0		0		1	75	0		0		6	1,162	0	0	5	0	1,279	
太田	2	0	2	0		0		0		0		0		0		3	931	1	0	2	0	518	
館林	0	0	0	0		0		0		0		0		0		0		0	0	4	0	1,016	
沼田	0	0	0	0		0		0		1	325	0		1	92	1	306	2	0	0	0		
富岡	0	0	0	0		0		0		0		0		0		1	529	0	0	1	0	257	
藤岡	2	0	2	1	40	1	75	1	79	1	75	0		0		1	168	0	0	2	0	486	
渋川	2	0	2	0		0		0		0		0		0		1	39	0	0	2	0	513	
中之条	0	0	0	0		0		0		0		0		0		2	543	0	0	0	0		
年度累計	72	12	60	21	2,430	190	16,256	3	320	146	15,408	1	157	39	3,892	152	27,825	32	4	116	24	24,387	

(注1) 支給金額は千円単位で千円未満四捨五入のため、合計とは一致しない。

(注2) 教育訓練給付金の拡充及び教育訓練支援給付金の創設に伴い、平成26年10月より「専門実践教育訓練」新設

用語の説明

(職業紹介関係)

- ・新規求職申込件数
期間中に自安定所で新たに受付けた求職申込みの件数をいう。
- ・月間有効求職者数
「前月より繰越された有効求職者数(前月末日現在において、求職票の有効期限が翌月以降にまたがっている就職未決定の求職者数)」と当月の「新規求職者申込件数」の合計数をいう。
- ・紹介件数
求職者と求人との結合をはかるため、自安定所で紹介した件数をいう。
- ・就職件数
自安定所の有効求職者が、安定所の紹介あっせんにより就職した件数をいう。
- ・新規求人数
期間中に新たに受付けた求人数(採用予定人員)をいう。
- ・月間有効求人数
「前月より繰越された有効求人数(前月末日現在において、求人票の有効期限が翌月以降にまたがっている未充足の求人数)」と当月の「新規求人数」の合計数をいう。
- ・充足数
自安定所の有効求人が、安定所の紹介あっせんにより求職者と結合した件数をいう。
- ・求人倍率(求職者に対する求人の比率をいい、求職者1人あたりの求人数を示す。)

$$\text{求人倍率} = \frac{\text{月間有効(新規)求人数}}{\text{月間有効(新規)求職者数}}$$

- ・就職率(就職に対する就職の比率をいい、求職者のうち、求人者との間に雇用関係が成立したものの割合を示す。)

$$\text{就職率} = \frac{\text{就職件数}}{\text{月間有効(新規)求職者数}} \times 100$$

- ・充足率(求人に対する就職の比率をいい、申込まれ求人がどの程度満たされているかを示す。)

$$\text{充足率} = \frac{\text{充足数}}{\text{月間有効(新規)求人数}} \times 100$$

- ・産業分類(平成21年4月より本文中の産業分類は平成19年11月改定の「日本標準産業分類」による。)

(雇用保険関係)

- ・離職票交付枚数
安定所が離職による被保険者資格の喪失の確認を行い、離職者に交付した離職票の枚数をいう。
- ・離職票提出件数
失業給付を受けようとする者が安定所に出頭して離職票を提出した件数をいう。
- ・受給資格決定件数
受け付けた離職票を審査して、安定所が失業給付を受ける資格があると決定した件数をいう。
- ・初回受給者数
同一失業給付金受給期間内における当該失業給付の第1回目の支給を受けた者の数をいう。
- ・受給者実人員
失業給付を実際に受けた受給資格者の実数をいう。
- ・特定受給資格者
離職理由が、倒産・解雇・特定の雇止め等により再就職の準備をする時間的余裕がなく離職を余儀なくされた受給資格者(特定受給資格者判断基準に該当する者)をいう。

県内ハローワーク一覧

名 称	所 在 地	連 絡 先
ハローワーク前橋	前橋市天川大島町130-1	tel. 027-290-2111 fax. 027-290-2528
ハローワーク高崎	高崎市北双葉町5-17	tel. 027-327-8609 fax. 027-323-8119
ハローワーク安中	安中市安中1-1-26	tel. 027-382-8609 fax. 027-382-4141
ハローワーク桐生	桐生市錦町2-11-14	tel. 0277-22-8609 fax. 0277-22-5014
ハローワーク伊勢崎	伊勢崎市太田町554-10 (伊勢崎地方合同庁舎1階)	tel. 0270-23-8609 fax. 0270-23-3697
ハローワーク太田	太田市飯田町893	tel. 0276-46-8609 fax. 0276-48-0096
ハローワーク館林	館林市大街道1-3-37	tel. 0276-75-8609 fax. 0276-72-4367
ハローワーク沼田	沼田市下之町888テラス沼田5階	tel. 0278-22-8609 fax. 0278-23-7206
ハローワーク群馬富岡	富岡市富岡1414-14	tel. 0274-62-8609 fax. 0274-62-1932
ハローワーク藤岡	藤岡市上大塚368-1	tel. 0274-22-8609 fax. 0274-24-4587
ハローワーク渋川	渋川市渋川1696-15	tel. 0279-22-2636 fax. 0279-23-4370
ハローワーク中之条	吾妻郡中之条町西中之条207	tel. 0279-75-2227 fax. 0279-75-5945