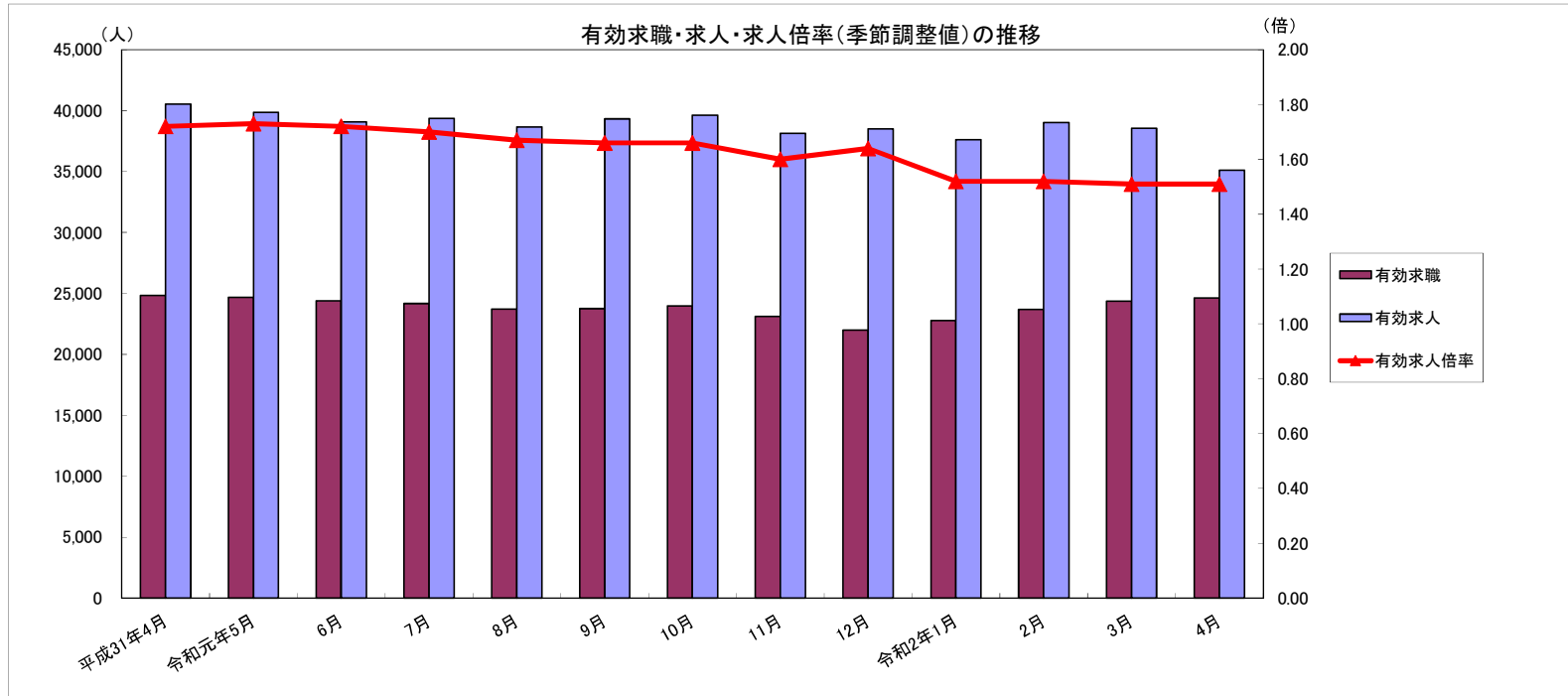


労働市場月報



2020. 4

厚生労働省 群馬労働局 職業安定部

労働市場の動向(2年4月)

目次

1 求人倍率の状況

- ・ 新規求人倍率(季節調整値)は、新規求職者数の増加(前月比0.4%増)に対し、新規求人数は減少(前月比18.8%減)したことから、前月を0.26ポイント下回る1.92倍となった。
- ・ 有効求人倍率(季節調整値)は、月間有効求職者数の減少(前月比3.2%減)に対し、月間有効求人数も減少(前月比3.4%減)したことから、前月±0ポイントの1.51倍となった。

2 求人の状況

- ・ 新規求人数(原数値)は10,291で、前年同月比19.6%減少となった。
産業別では、建設業(15.2%増)、製造業(40.7%減)、情報通信業(13.4%減)、運輸業・郵便業(32.6%減)、卸売・小売業(12.4%減)、飲食・宿泊業(45.8%減)、医療・福祉(12.0%減)、サービス業(15.7%減)となっている。
製造業の内訳を見ると、食料品(39.3%減)、プラスチック製品(59.0%減)、金属製品(35.7%減)、はん用機械器具(30.8%減)、生産用機械器具製造業(28.4%減)、業務用機械器具製造業(±0%)、電気機械器具(19.0%減)、輸送用機械器具(54.9%減)となっている。
- ・ 有効求人数(原数値)は35,094で、前年同月比13.4%減少となった。

3 求職の状況

- ・ 新規求職者数(原数値)は7,037で、前年同月比6.4%減少となった。
- ・ 新規求職者(常用:パートを除く)の態様別内訳(前年同月比)を見ると、在職者は25.3%減少し、離職者は18.0%増加(うち事業主都合が43.4%増、うち自己都合が7.8%増)となっている。
- ・ 有効求職者数(原数値)は24,627で、前年同月比0.8%減少となった。

4 就職の状況

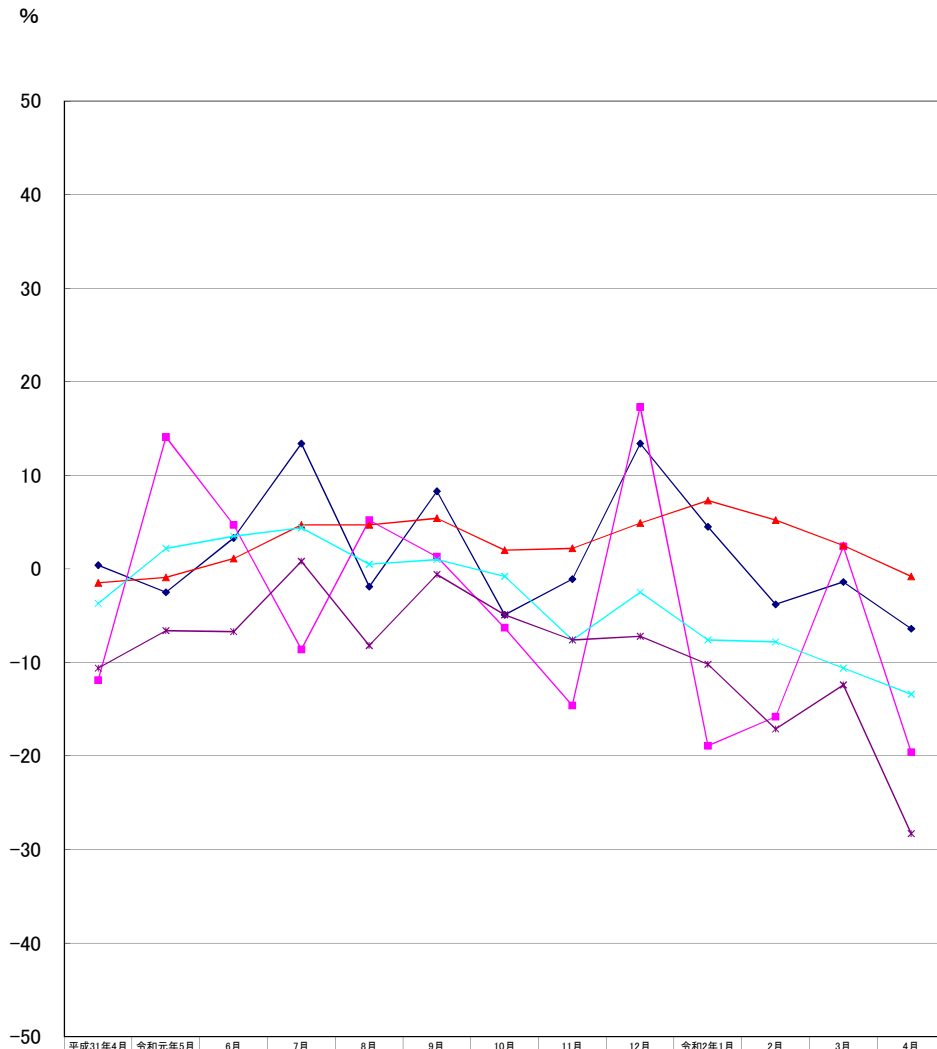
- ・ 公共職業安定所の紹介による就職件数は1,653で、前年同月比28.3%減少となった。

5 雇用保険受給者の状況

- ・ 受給資格決定件数は2,463で、前年同月比21.2%増加となった。
- ・ 初回受給者数は1,603で、前年同月比45.5%増加となった。
- ・ 雇用保険受給者実人員は5,583で、前年同月比29.1%増加となった。

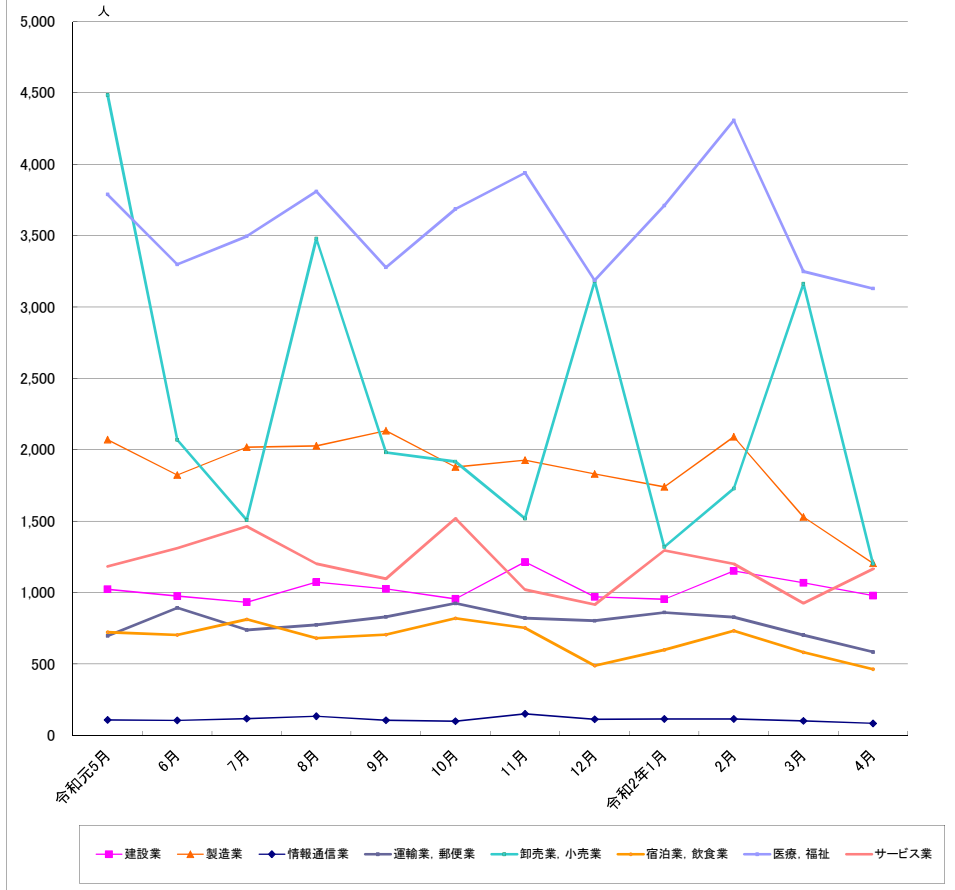
主要統計グラフ	1-2
業務統計主要項目・主要指標	3
時系列でみた主要指標Ⅰ(学卒・パートを除く)	4
Ⅱ(学卒を除きパートを含む)	5
一般職業紹介状況(学卒・パートを除く)	6
Ⅱ(学卒を除きパートを含む)	7
中高年齢者等の職業紹介等状況(パートを除く)	8
高年齢者(55歳以上)の職業紹介状況(パートを除く)	9
パートタイム職業紹介状況	10
障害者職業紹介状況	11
産業別・規模別一般新規求人状況	12
産業別・規模別一般充足状況	13
新規学卒者の職業紹介状況	14
付属施設の業務取扱状況	15
新卒応援ハローワーク	
外国人雇用サービスコーナー	
雇用保険関係(適用、求職者給付、就職促進給付、雇用継続給付)	16-18
教育訓練給付金(一般教育訓練)給付状況	19
教育訓練給付金(専門実践教育訓練)受給資格確認及び教育訓練支援給付金給付状況	20
用語の説明・県内ハローワーク等一覧	21

グラフでみる対前年増減率の推移



	平成31年4月	令和元年5月	6月	7月	8月	9月	10月	11月	12月	令和2年1月	2月	3月	4月
新規求職	0.4	-2.5	3.3	13.4	-1.9	8.3	-4.9	-1.1	13.4	4.5	-3.8	-1.4	-6.4
新規求人	-11.9	14.1	4.7	-8.6	5.2	1.3	-6.3	-14.6	17.3	-18.9	-15.8	2.4	-19.6
有効求職	-1.5	-0.9	1.1	4.7	4.7	5.4	2.0	2.2	4.9	7.3	5.2	2.5	-0.8
有効求人	-3.7	2.2	3.5	4.4	0.5	1.0	-0.8	-7.6	-2.5	-7.6	-7.8	-10.6	-13.4
就職件数	-10.6	-6.6	-6.7	0.8	-8.2	-0.6	-4.9	-7.6	-7.2	-10.2	-17.1	-12.4	-28.3

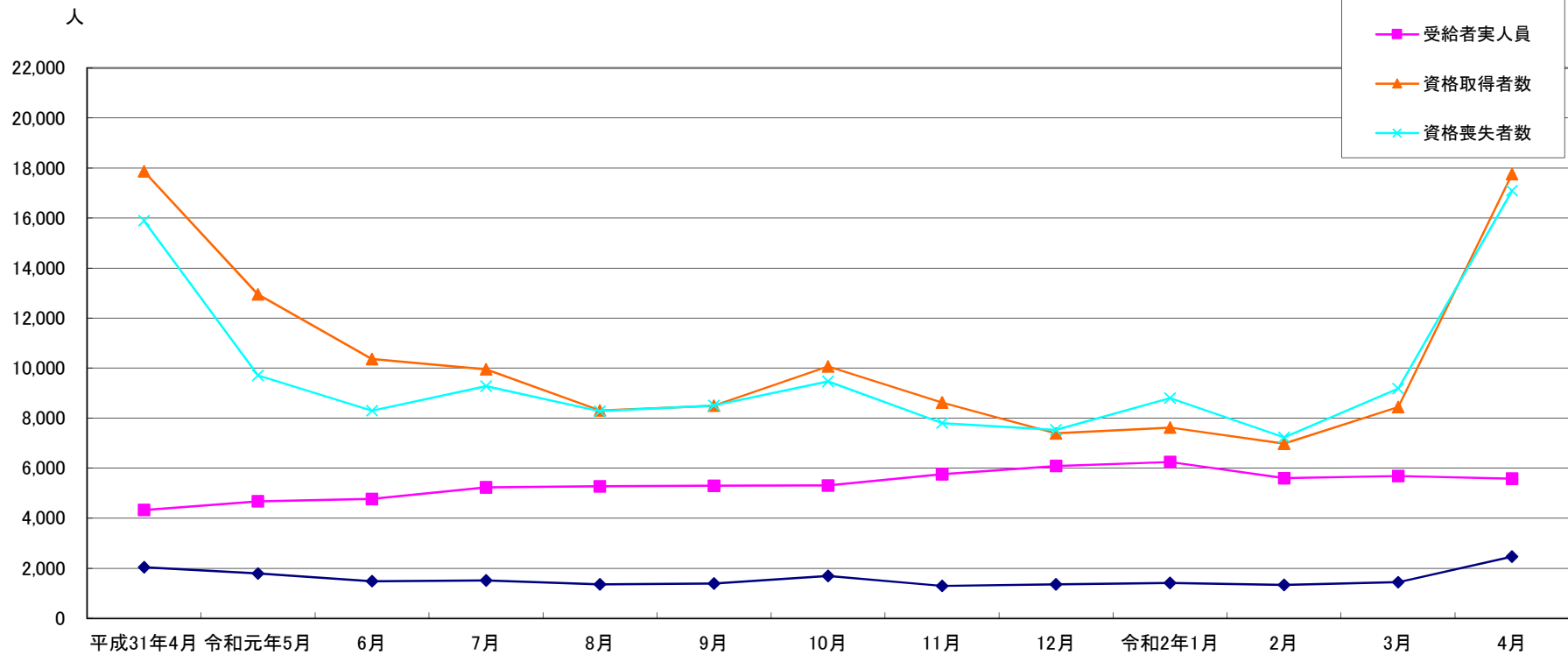
産業別新規求人数の推移(学卒を除きパートを含む)



	建設業	製造業	情報通信業	運輸業, 郵便業	卸売業, 小売業	宿泊業, 飲食業	医療, 福祉	サービス業
令和元5月	1,023	2,071	108	697	4,485	723	3,789	1,184
6月	976	1,824	105	893	2,070	704	3,299	1,311
7月	933	2,019	117	738	1,508	812	3,495	1,464
8月	1,074	2,028	134	774	3,479	681	3,810	1,203
9月	1,026	2,134	106	830	1,982	706	3,277	1,097
10月	956	1,880	100	925	1,918	820	3,687	1,520
11月	1,214	1,928	151	821	1,519	753	3,940	1,021
12月	970	1,831	113	803	3,181	488	3,188	916
令和2年1月	954	1,741	115	861	1,320	600	3,711	1,296
2月	1,152	2,091	115	828	1,729	733	4,307	1,201
3月	1,069	1,530	102	703	3,163	581	3,249	926
4月	979	1,206	84	584	1,203	464	3,129	1,166

(注)新産業分類(平成19年11月改訂「日本標準産業分類」)に基づく区分により掲載している。

最近12か月の雇用保険関係指標の推移



	平成31年4月	令和元年5月	6月	7月	8月	9月	10月	11月	12月	令和2年1月	2月	3月	4月
受給資格決定	2,033	1,788	1,475	1,508	1,356	1,387	1,688	1,290	1,357	1,410	1,335	1,442	2,463
受給者実人員	4,324	4,667	4,770	5,228	5,277	5,292	5,309	5,757	6,079	6,244	5,601	5,686	5,583
資格取得者数	17,866	12,944	10,358	9,951	8,302	8,492	10,070	8,628	7,386	7,618	6,978	8,443	17,760
資格喪失者数	15,895	9,705	8,299	9,275	8,271	8,502	9,468	7,804	7,525	8,801	7,232	9,178	17,089

(注) 受給資格決定令和2年4月分は速報値であり、修正があり得る

業務統計主要項目(学卒を除きパート含む)

主要指標

項目			4月	参 考			対 比	
				前月	前々月	前年同月	前月比	前年同月比
一 般 職 業 紹 介	求 職	1 新 規	7,037	6,070	6,114	7,520	15.9	△ 6.4
		2 月 間 有 効	24,627	24,369	23,683	24,831	1.1	△ 0.8
	就 職	3 全 数	1,653	2,329	1,769	2,305	△ 29.0	△ 28.3
		4 うち保受給者	382	502	401	446	△ 23.9	△ 14.3
	求 人	5 新 規	10,291	13,228	14,198	12,807	△ 22.2	△ 19.6
		6 月 間 有 効	35,094	38,547	39,017	40,526	△ 9.0	△ 13.4
	7 充 足 数	1,566	2,299	1,716	2,219	△ 31.9	△ 29.4	
	求 人 倍 率	8 新 規 (5/1)	1.46	2.18	2.32	1.70		
		9 月間有効(6/2)	1.43	1.58	1.65	1.63		
雇 用 保 険	10 適 用 事 業 所 数	32,863	32,713	32,673	32,488	0.5	1.2	
	11 被 保 険 者 数	624,373	623,511	623,861	617,863	0.1	1.1	
	一 般	12 受 給 資 格 決 定 件 数	2,463	1,442	1,335	2,033	70.8	21.2
		13 受 給 者 実 人 員 (所 定 給 付)	5,583	5,686	5,601	4,324	△ 1.8	29.1
		14 支 給 金 額 (千 円)	729,594	725,678	674,977	486,415	0.5	50.0
	高 年 齢	15 受 給 資 格 決 定 件 数	846	846	290	765	0.0	10.6
		16 受 給 者 数	575	575	355	568	0.0	1.2
		17 支 給 金 額 (千 円)	124,371	53,377	76,296	60,379	133.0	106.0
	短 期	18 受 給 資 格 決 定 件 数	3	3	4	8	0.0	△ 62.5
		19 受 給 者 数	3	3	98	8	0.0	△ 62.5
20 支 給 金 額 (千 円)		740	1,013	18,928	20,545	△ 27.0	△ 96.4	

項 目	鉱工業生産指数 (鉱工業計)		常用雇用指数 (産業計)		所定外労働時間 (産業計)		企業倒産		完全失業者数 (全 国)	
	平成27年 =100 (原数値)	前 年 同 月 比	規模30人 以上 平成27年 =100 前 年 同 月 比	前 年 同 月 比	規模30人 以上 同 月 比	前 年 同 月 比	負債額 1000万 以上	前 年 同 月 差	万人	完全失業率 (季調値)
年 月										
平成28年	101.5	1.5	100.5	0.5	13.0	0.2	87	△ 14	208	3.1
平成29年	103.5	2.0	101.4	0.9	13.2	1.1	99	12	190	2.8
平成30年	104.6	1.1	104.6	3.2	13.9	5.9	106	7	166	2.4
平成31年	100.2	△ 4.2	103.6	△ 1.0	13.2	△ 4.9	88	△ 18	162	2.4
平成31年2月	95.6	△ 10.7	103.3	0.1	13.3	△ 4.3	4	△ 3	156	2.4
3月	106.6	△ 5.7	102.4	△ 0.3	13.6	△ 5.6	13	2	174	2.5
4月	98.4	△ 3.9	104.9	0.1	13.8	△ 5.4	10	7	176	2.4
令和元年5月	95.7	△ 2.1	104.3	△ 0.7	13.8	3.8	9	△ 3	165	2.4
6月	101.3	△ 3.8	104.5	△ 0.6	13.1	△ 2.9	9	△ 4	162	2.3
7月	110.3	2.2	103.9	△ 1.6	13.2	△ 4.4	7	0	156	2.3
8月	90.1	△ 4.8	104.0	△ 1.4	12.5	△ 8.7	6	△ 4	157	2.3
9月	102.8	△ 3.6	103.5	△ 1.4	13.1	△ 7.1	4	△ 4	168	2.4
10月	96.7	△ 17.3	103.1	△ 2.0	13.0	△ 9.1	3	△ 8	164	2.4
11月	107.0	△ 2.1	103.0	△ 1.8	13.3	△ 7.0	11	6	151	2.2
12月	119.6	16.1	102.8	△ 2.3	12.8	△ 7.9	5	△ 3	145	2.2
令和2年1月	93.0	△ 20.8	99.8	△ 3.5	12.4	△ 4.6	6	△ 1	159	2.4
2月	98.8	2.9	100.0	△ 3.3	13.2	△ 0.8	9	5	159	2.4
3月	105.5	△ 2.0	99.9	△ 2.5	13.5	△ 0.8	6	△ 7	176	2.5
4月	-	-	-	-	-	-	14	4	189	2.6
資料出所	県 統 計 課						帝国データバンク		総務省統計局	

※完全失業率の年平均は、実数である。
 ※表中「-」は、月報作成時には未公表のものである。
 ※年の数値は速報値

時系列でみた主要指標 I (学卒・パートを除く)

項目 年度・月別	A 一般職業紹介状況												B Aのうち中高年齢者						C 一般求職者給付				
	1 新規求職		2 月間有効求職		3 新規求人		4 月間有効求人		5 就 職		求人倍率		6 新規求職		7 月間有効求職		8 就 職		新規求職者 中に占める 中高年の 割合 6/1*100	受給資格 決定件数		受給者実人員	
	前年 同月比	前年 同月比	前年 同月比	前年 同月比	前年 同月比	前年 同月比	新規	月間 有効	前年 同月比	前年 同月比	前年 同月比	前年 同月比	前年 同月比	前年 同月比	前年 同月比	前年 同月比	前年 同月比						
平成26年度	4,797	△ 7.8	19,120	△ 12.2	6,792	△ 1.9	18,872	0.5	1,537	△ 5.4	1.42	0.99	1,542	△ 3.6	6,768	△ 14.2	458	△ 4.6	32.1	1,683	3.1	6,102	△ 14.9
平成27年度	4,557	△ 5.0	17,942	△ 6.2	7,068	4.1	19,564	3.7	1,468	△ 4.5	1.55	1.09	1,509	△ 2.1	6,542	△ 3.3	466	1.7	33.1	1,611	△ 4.3	5,749	△ 5.8
平成28年度	4,285	△ 6.0	16,866	△ 6.0	7,607	7.6	21,321	9.0	1,379	△ 6.1	1.78	1.26	1,467	△ 2.8	6,247	△ 4.5	449	△ 3.6	34.2	1,526	△ 5.3	5,197	△ 9.6
平成29年度	4,027	△ 6.0	15,671	△ 7.1	7,811	2.7	22,267	4.4	1,271	△ 7.8	1.94	1.42	1,459	△ 0.5	6,021	△ 3.6	437	△ 2.7	36.2	1,459	△ 4.4	4,865	△ 6.4
平成30年度	3,807	△ 4.8	14,756	△ 5.7	8,066	3.2	23,201	4.7	1,207	△ 3.5	2.12	1.57	1,469	1.6	5,928	△ 1.3	441	3.3	38.6	1,392	△ 5.2	4,639	△ 5.7
令和元年度	3,862	1.4	15,084	2.2	7,619	△ 5.5	22,191	△ 4.4	1,100	△ 8.9	1.97	1.47	1,589	8.2	6,442	8.7	438	△ 0.7	41.1	1,532	10.1	5,344	15.2
平成31年4月	4,367	△ 0.9	15,406	△ 3.6	7,343	△ 9.1	23,008	△ 0.7	1,277	△ 10.2	1.68	1.49	1,876	5.5	6,404	0.3	485	△ 5.3	43.0	2,033	9.7	4,324	6.3
令和元年5月	3,845	△ 2.5	15,114	△ 2.6	8,263	△ 0.3	22,128	△ 3.0	1,132	△ 9.2	2.15	1.46	1,535	0.8	6,371	1.7	438	0.2	39.9	1,788	△ 10.2	4,667	△ 2.0
6月	3,766	1.8	14,962	△ 0.6	7,240	△ 0.3	22,002	△ 2.0	1,121	△ 8.0	1.92	1.47	1,461	1.4	6,317	2.7	447	0.0	38.8	1,475	14.8	4,770	2.1
7月	4,044	8.4	15,242	2.7	7,277	△ 8.1	22,031	△ 0.5	1,167	△ 5.4	1.80	1.45	1,590	12.8	6,378	5.7	466	2.9	39.3	1,508	9.4	5,228	5.2
8月	3,588	△ 2.1	15,143	3.5	8,663	3.9	22,397	△ 0.7	1,062	△ 9.2	2.41	1.48	1,376	4.1	6,245	6.4	405	△ 1.9	38.4	1,356	2.3	5,277	2.1
9月	3,725	7.7	15,098	4.4	7,409	△ 2.1	22,557	△ 1.0	1,145	0.2	1.99	1.49	1,437	12.8	6,283	9.2	447	0.2	38.6	1,387	17.8	5,292	7.8
10月	3,990	△ 3.0	15,188	1.7	7,429	△ 11.3	22,383	△ 4.5	1,158	△ 6.5	1.86	1.47	1,604	3.2	6,364	7.8	464	3.6	40.2	1,688	△ 1.9	5,309	7.3
11月	3,306	△ 4.1	14,703	1.9	7,836	△ 9.3	21,895	△ 7.8	1,079	△ 9.9	2.37	1.49	1,343	1.5	6,226	9.0	439	△ 0.2	40.6	1,290	1.9	5,757	21.8
12月	3,325	13.2	14,207	4.9	7,433	10.7	21,855	△ 3.9	970	△ 5.1	2.24	1.54	1,545	30.4	6,247	14.7	399	7.5	46.5	1,357	47.2	6,079	37.6
令和2年1月	4,384	3.9	14,792	7.0	7,104	△ 20.0	21,762	△ 7.1	877	△ 6.6	1.62	1.47	1,842	9.1	6,550	16.6	378	4.4	42.0	1,410	3.3	6,244	37.4
2月	3,990	△ 3.0	15,364	5.1	8,215	△ 14.0	22,349	△ 8.9	1,000	△ 18.5	2.06	1.45	1,709	8.1	6,818	16.6	397	△ 9.4	42.8	1,335	9.1	5,601	30.6
3月	4,019	2.0	15,787	3.8	7,221	0.8	21,930	△ 10.9	1,217	△ 14.5	1.80	1.39	1,753	13.5	7,105	15.3	496	△ 4.8	43.6	1,442	20.5	5,686	35.8
4月	4,430	1.4	15,818	2.7	5,851	△ 20.3	20,065	△ 12.8	937	△ 26.6	1.32	1.27	2,082	11.0	7,311	14.2	361	△ 25.6	47.0	2,463	21.2	5,583	29.1
令和2年度	4,430	1.4	15,818	2.7	5,851	△ 20.3	20,065	△ 12.8	937	△ 26.6	1.32	1.27	2,082	11.0	7,311	14.2	361	△ 25.6	47.0	2,033	0.0	4,324	0.0

(注)年度数値は、月平均である。

(注)受給資格決定件数令和2年4月分は速報値であり、修正があり得る

時系列でみた主要指標Ⅱ（学卒を除きパートを含む）

項目 年度・月別	一般職業紹介状況											求人倍率								
	1 新規求職		2 月間有効求職		3 新規求人		4 月間有効求人		5 紹介件数		6 就職件数		原数値				季節調整値			
	前年 同月比	前年 同月比	前年 同月比	前年 同月比	前年 同月比	前年 同月比	前年 同月比	前年 同月比	前年 同月比	前年 同月比	前年 同月比	本 県		全 国		本 県		全 国		
												新規	有効	新規	有効	新規	有効	新規	有効	
平成26年度	7,030	△ 6.4	27,966	△ 10.1	11,803	△ 3.8	32,311	△ 2.9	11,290	△ 15.0	2,519	△ 7.4	1.68	1.16	1.69	1.11				
平成27年度	6,700	△ 4.7	26,595	△ 4.9	12,373	4.8	34,005	5.2	10,163	△ 10.0	2,440	△ 3.1	1.85	1.28	1.86	1.23				
平成28年度	6,452	△ 3.7	25,492	△ 4.1	13,549	9.5	37,829	11.2	9,472	△ 6.8	2,351	△ 3.6	2.10	1.48	2.08	1.39				
平成29年度	6,129	△ 5.0	24,141	△ 5.3	13,840	2.1	39,207	3.6	8,256	△ 12.8	2,220	△ 5.6	2.26	1.62	2.29	1.54				
平成30年度	5,912	△ 3.5	23,091	△ 4.3	14,027	1.4	40,067	2.2	7,665	△ 7.2	2,155	△ 2.9	2.37	1.74	2.42	1.62				
令和元年度	6,019	1.8	23,788	3.0	13,526	△ 3.6	39,020	△ 2.6	7,279	△ 5.0	1,988	△ 7.7	2.25	1.64	2.35	1.55				
平成31年4月	7,520	0.4	24,831	△ 1.5	12,807	△ 11.9	40,526	△ 3.7	7,684	△ 5.2	2,305	△ 10.6	1.70	1.63	1.85	1.52	2.17	1.72	2.44	1.63
令和元年5月	6,266	△ 2.5	24,690	△ 0.9	15,659	14.1	39,850	2.2	7,569	△ 9.0	2,192	△ 6.6	2.50	1.61	2.25	1.48	2.35	1.73	2.40	1.62
6月	5,933	3.3	24,386	1.1	12,948	4.7	39,081	3.5	7,884	△ 5.2	2,066	△ 6.7	2.18	1.60	2.48	1.51	2.23	1.72	2.38	1.61
7月	6,149	13.4	24,175	4.7	12,757	△ 8.6	39,362	4.4	7,920	7.0	2,117	0.8	2.07	1.63	2.48	1.55	2.09	1.70	2.37	1.59
8月	5,481	△ 1.9	23,723	4.7	14,844	5.2	38,652	0.5	6,734	△ 2.2	1,787	△ 8.2	2.71	1.63	2.63	1.58	2.45	1.67	2.43	1.59
9月	5,884	8.3	23,753	5.4	13,061	1.3	39,324	1.0	7,630	10.3	2,057	△ 0.6	2.22	1.66	2.43	1.59	2.22	1.66	2.35	1.58
10月	6,159	△ 4.9	23,974	2.0	13,808	△ 6.3	39,633	△ 0.8	7,529	△ 8.2	2,095	△ 4.9	2.24	1.65	2.64	1.60	2.17	1.66	2.43	1.58
11月	5,107	△ 1.1	23,102	2.2	13,205	△ 14.6	38,133	△ 7.6	6,920	△ 5.6	1,921	△ 7.6	2.59	1.65	2.67	1.63	2.24	1.60	2.38	1.57
12月	4,855	13.4	21,981	4.9	13,361	17.3	38,490	△ 2.5	5,904	8.5	1,678	△ 7.2	2.75	1.75	2.83	1.68	2.45	1.64	2.44	1.57
令和2年1月	6,692	4.5	22,783	7.3	12,441	△ 18.9	37,626	△ 7.6	6,224	△ 14.2	1,544	△ 10.2	1.86	1.65	2.04	1.57	1.76	1.52	2.04	1.49
2月	6,114	△ 3.8	23,683	5.2	14,198	△ 15.8	39,017	△ 7.8	7,622	△ 13.7	1,769	△ 17.1	2.32	1.65	2.30	1.53	2.09	1.52	2.22	1.45
3月	6,070	△ 1.4	24,369	2.5	13,228	2.4	38,547	△ 10.6	7,736	△ 13.8	2,329	△ 12.4	2.18	1.58	2.03	1.43	2.37	1.51	2.26	1.36
4月	7,037	△ 6.4	24,627	△ 0.8	10,291	△ 19.6	35,094	△ 13.4	5,818	△ 24.3	1,653	△ 28.3	1.46	1.43	1.85	1.32	1.92	1.51	1.40	1.23
令和2年度	7,037	△ 6.4	24,627	△ 0.8	10,291	△ 19.6	35,094	△ 13.4	5,818	△ 24.3	1,653	△ 28.3	1.46	1.43						

(注)年度数値は、月平均である。

一般職業紹介状況(学卒・パートを除く)

項目 安定所別	A 新規求職 申込件数	B 月間有効 求職者数	C 紹介件数	D 就職件数	E 4のうち管外就職		F 4のうち 保 受給者の 就職件数	G 新 規 求 人 数	H 月間有効 求 人 数	I 充 足 数	J Iのうち他県 からの 充足数	比 率			
	1 全 数	2 全 数	3 全 数	4 全 数	5 県内	6 県外						新規求職 対前年同月 増 減 率	新規求人 対前年同月 増 減 率	新規求 人倍率 (G/1)	有 効 求 人倍率 (H/2)
前年同月	4,367	15,406	4,982	1,277	387	188	301	7,343	23,008	1,225	159	△ 0.9	△ 9.1	1.68	1.49
前 月	4,019	15,787	4,814	1,217	359	157	350	7,221	21,930	1,194	140	2.0	0.8	1.80	1.39
4月	4,430	15,818	3,851	937	274	149	260	5,851	20,065	863	85	1.4	△ 20.3	1.32	1.27
前 橋	755	2,918	756	157	61	19	36	911	3,430	136	9	△ 8.0	△ 21.5	1.21	1.18
高 崎	775	2,697	704	143	45	16	39	1,321	4,522	159	12	△ 2.4	△ 1.9	1.70	1.68
(安 中)	108	387	77	23	5	1	4	131	373	18	0	△ 2.7	0.8	1.21	0.96
桐 生	302	1,187	302	99	33	16	27	347	1,102	60	4	0.0	△ 12.2	1.15	0.93
伊勢崎	560	1,910	486	119	36	25	41	826	2,402	108	6	7.7	△ 22.4	1.48	1.26
太 田	623	2,319	565	128	30	30	38	613	2,376	113	19	2.5	△ 36.8	0.98	1.02
館 林	389	1,390	317	64	4	15	22	516	1,891	83	13	40.9	△ 32.3	1.33	1.36
沼 田	186	587	150	55	11	8	12	191	716	42	2	△ 8.4	△ 31.8	1.03	1.22
富 岡	153	452	118	44	13	7	15	282	929	38	4	15.9	△ 17.5	1.84	2.06
藤 岡	205	733	128	47	17	7	16	276	866	52	11	△ 15.6	1.5	1.35	1.18
渋 川	252	881	193	34	15	4	7	258	823	32	2	△ 6.0	△ 34.4	1.02	0.93
(中之条)	122	357	55	24	4	1	3	179	635	22	3	37.1	△ 21.8	1.47	1.78
年度累計	4,430	15,818	3,851	937	274	149	260	5,851	20,065	863	85	1.4	△ 20.3	1.32	1.27

一般職業紹介状況(学卒を除きパートを含む)

項目 安定所別	A 新規求職 申込件数	B 月間有効 求職者数	C 紹介件数	D 就職件数	E 4のうち 保 受給者の 就職件数	F 新 規 求 人 数	G 月間有効 求 人 数	H 充 足 数	比 率			
	1 全 数	2 全 数	3 全 数	4 全 数					新規求職 対前年同月 増 減 率	新規求人 対前年同月 増 減 率	新規求 人 倍 率 (F/A)	有 効 求 人 倍 率 (G/B)
前年同月	7,520	24,831	7,684	2,305	446	12,807	40,526	2,219	0.4	△ 11.9	1.70	1.63
前 月	6,070	24,369	7,736	2,329	502	13,228	38,547	2,299	△ 1.4	2.4	2.18	1.58
4月	7,037	24,627	5,818	1,653	382	10,291	35,094	1,566	△ 6.4	△ 19.6	1.46	1.43
前 橋	1,184	4,563	1,109	302	54	1,658	6,050	314	△ 13.3	△ 25.7	1.40	1.33
高 崎	1,204	4,052	1,025	241	55	2,304	8,547	267	△ 11.3	△ 7.2	1.91	2.11
(安 中)	187	636	136	46	6	252	667	34	△ 6.5	18.9	1.35	1.05
桐 生	540	1,914	472	176	38	630	1,860	110	1.3	△ 6.0	1.17	0.97
伊勢崎	798	2,806	653	192	59	1,294	3,884	177	△ 6.9	△ 20.6	1.62	1.38
太 田	987	3,536	848	197	51	915	3,548	177	△ 1.2	△ 37.2	0.93	1.00
館 林	569	2,061	446	102	37	1,147	3,482	125	11.4	△ 8.0	2.02	1.69
沼 田	353	1,047	316	129	20	361	1,300	103	1.4	△ 34.7	1.02	1.24
富 岡	256	797	181	79	21	498	1,666	71	0.0	△ 14.9	1.95	2.09
藤 岡	338	1,152	214	64	22	441	1,479	81	△ 17.2	△ 12.2	1.30	1.28
渋 川	417	1,463	334	65	13	523	1,599	53	△ 20.1	△ 31.9	1.25	1.09
(中之条)	204	600	84	60	6	268	1,012	54	25.2	△ 43.1	1.31	1.69
年度累計	7,037	24,627	5,818	1,653	382	10,291	35,094	1,566	△ 6.4	△ 19.6	1.46	1.43

中高年齢者等の職業紹介等状況(パートを除く)

安定所別 項目	新規求職 申込件数		月間有効 求職者数	紹介件数	就職件数		5 新 規 求 人 数	6 月間有効 求 人 数	比 率				
	1 全 数	1のうち保	2 全 数	3 全 数	4 全 数	4のうち保			新規求職者 中に占める 中高年の割合	新規求職 対前年同月 増 減 率	新規求人 対前年同月 増 減 率	新規求人 倍率 (5/1)	有効求人 倍率 (6/2)
前年同月	1,876	519	6,404	1,866	485	109	2,703	8,593	(24.9) 43.0	5.5	△ 10.0	1.44	1.34
前 月	1,753	415	7,105	2,047	496	167	2,675	8,150	(24.9) 39.6	13.5	0.4	1.53	1.15
4月	2,082	693	7,311	1,606	361	112	2,116	7,419	(29.6) 47.0	11.0	△ 21.7	1.02	1.01
前 橋	327	81	1,281	335	61	18	310	1,244	(27.6) 43.3	△ 3.5	△ 31.6	0.95	0.97
高 崎	317	100	1,155	280	52	17	495	1,706	(26.3) 40.9	△ 5.1	5.5	1.56	1.48
(安 中)	62	22	207	32	13	2	48	134	(33.2) 57.4	12.7	6.7	0.77	0.65
桐 生	148	59	555	126	34	15	124	384	(27.4) 49.0	7.2	△ 10.8	0.84	0.69
伊勢崎	287	121	948	211	52	17	318	951	(36.0) 51.3	33.5	△ 27.6	1.11	1.00
太 田	266	92	959	237	48	17	179	726	(27.0) 42.7	13.2	△ 34.4	0.67	0.76
館 林	197	76	713	121	19	8	198	764	(34.6) 50.6	65.5	△ 36.1	1.01	1.07
沼 田	86	23	290	52	13	3	71	269	(24.4) 46.2	△ 8.5	△ 31.7	0.83	0.93
富 岡	81	28	243	58	25	6	115	390	(31.6) 52.9	22.7	△ 16.7	1.42	1.60
藤 岡	107	33	359	43	19	4	98	313	(31.7) 52.2	△ 2.7	5.4	0.92	0.87
渋 川	137	34	400	81	13	3	100	312	(32.9) 54.4	6.2	△ 35.5	0.73	0.78
(中之条)	67	24	201	30	12	2	60	226	(32.8) 54.9	59.5	△ 29.4	0.90	1.12
年度累計	2,082	693	7,311	1,606	361	112	2,116	7,419	(29.6) 47.0	11.0	△ 21.7	1.02	1.01

(注) ()内は、パートを含めた新規求職者中に占める中高年の割合である。求人数及び求人倍率は、「求人均等配分方式」による数値である。

高齢者(55歳以上)の職業紹介状況(パートを除く)

安定所別 項目	新規求職 申込件数		月間有効 求職者数	紹介件数	就職件数		5 新 規 求 人 数	6 月間有効 求 人 数	比 率				
	1		2	3	4				新規求職者 中に占める 高齢者の割合	新規求職 対前年同月 増 減 率	新規求人 対前年同月 増 減 率	新規求人 倍率 (5/1)	有効求人 倍率 (6/2)
	全 数	1のうち保	全 数	全 数	全 数	4のうち保							
前年同月	950	287	3,062	741	176	39	1,456	4,652	(12.6) 21.8	6.1	△ 10.9	1.53	1.52
前 月	830	194	3,405	803	208	71	1,419	4,350	(11.8) 18.7	23.5	△ 0.8	1.71	1.28
4月	1,098	366	3,615	652	155	39	1,085	3,910	(15.6) 24.8	15.6	△ 25.5	0.99	1.08
前 橋	180	45	617	133	26	7	149	648	(15.2) 23.8	13.9	△ 42.9	0.83	1.05
高 崎	159	52	532	98	18	4	246	845	(13.2) 20.5	△ 4.2	15.0	1.55	1.59
(安 中)	33	13	102	15	8	2	28	79	(17.6) 30.6	43.5	3.7	0.85	0.77
桐 生	78	35	278	56	12	5	69	212	(14.4) 25.8	△ 3.7	△ 11.5	0.88	0.76
伊勢崎	144	63	461	86	27	7	162	522	(18.0) 25.7	35.8	△ 37.2	1.13	1.13
太 田	128	49	453	111	17	4	80	340	(13.0) 20.5	37.6	△ 33.9	0.63	0.75
館 林	104	40	366	50	7	0	116	451	(18.3) 26.7	73.3	△ 36.6	1.12	1.23
沼 田	47	10	151	20	8	1	35	135	(13.3) 25.3	△ 23.0	△ 35.2	0.74	0.89
富 岡	47	16	130	20	9	4	67	229	(18.4) 30.7	38.2	△ 18.3	1.43	1.76
藤 岡	57	15	192	15	11	2	46	153	(16.9) 27.8	△ 23.0	4.5	0.81	0.80
洪 川	74	12	208	31	5	2	58	181	(17.7) 29.4	12.1	△ 36.3	0.78	0.87
(中之条)	47	16	125	17	7	1	29	115	(23.0) 38.5	67.9	△ 32.6	0.62	0.92
年度累計	1,098	366	3,615	652	155	39	1,085	3,910	(15.6) 24.8	15.6	△ 25.5	0.99	1.08

(注) ()内は、パートを含めた新規求職者中に占める高齢者の割合である。求人数及び求人倍率は、「求人均等配分方式」による数値である。

パートタイム職業紹介状況

安定所別	項目	新規求職 申込件数	月間有効 求職者数	紹介件数	就職件数	新規 求人数	月間有効 求人数
	前年同月	3,153	9,425	2,702	1,028	5,464	17,518
	前 月	2,051	8,582	2,922	1,112	6,007	16,617
	4月	2,607	8,809	1,967	716	4,440	15,029
	前 橋	429	1,645	353	145	747	2,620
	高 崎	429	1,355	321	98	983	4,025
	(安 中)	79	249	59	23	121	294
	桐 生	238	727	170	77	283	758
	伊勢崎	238	896	167	73	468	1,482
	太 田	364	1,217	283	69	302	1,172
	館 林	180	671	129	38	631	1,591
	沼 田	167	460	166	74	170	584
	富 岡	103	345	63	35	216	737
	藤 岡	133	419	86	17	165	613
	渋 川	165	582	141	31	265	776
	(中之条)	82	243	29	36	89	377
	年度累計	2,607	8,809	1,967	716	4,440	15,029

障害者職業紹介状況

項目 安定所別	新規求職申込件数				紹介件数				就職件数				新規登録者数				期末現在登録者数 (月 末)			
	身体	知的	精神	その他	身体	知的	精神	その他	身体	知的	精神	その他	身体	知的	精神	その他	身体	知的	精神	その他
前年同月	93	33	117	18	127	29	145	23	54	86	83	10	42	7	51	9	6,709	4,182	4,065	462
前 月	83	42	123	24	139	46	214	36	35	43	43	9	26	12	54	17	6,942	4,387	4,560	616
4月	85	28	99	16	85	24	151	27	43	66	57	13	32	6	35	11	6,828	4,275	4,425	637
前 橋	14	5	12	1	27	4	21	9	18	3	11	3	3	1	5	0	857	531	559	176
高 崎	13	4	28	10	18	5	24	7	3	22	4	3	6	0	9	8	926	672	886	123
(安 中)	1	1	1	0	1	1	4	0	0	0	5	0	1	1	0	0	269	107	171	16
桐 生	5	2	9	1	4	3	10	1	4	16	6	0	0	0	4	1	652	497	309	25
伊勢崎	14	3	12	2	7	1	27	3	2	5	10	2	2	1	4	0	739	375	493	92
太 田	8	6	13	1	12	1	7	4	1	2	4	3	3	3	3	1	809	586	454	45
館 林	9	4	6	0	3	2	12	2	4	7	4	1	4	0	1	0	725	402	425	40
沼 田	3	1	4	1	8	1	17	0	5	0	4	0	2	0	2	1	378	175	206	24
富 岡	4	0	2	0	1	3	1	1	2	0	3	1	2	0	1	0	325	167	219	16
藤 岡	2	1	5	0	1	0	8	0	1	0	4	0	1	0	5	0	352	215	277	25
渋 川	8	1	6	0	2	2	17	0	2	8	1	0	5	0	1	0	582	403	329	42
(中之条)	4	0	1	0	1	1	3	0	1	3	1	0	3	0	0	0	214	145	97	13
年度累計	85	28	99	16	85	24	151	27	43	66	57	13	32	6	35	11				

産業別・規模別一般新規求人状況(学卒を除きパートを含む)

前月	前年同月	当月	対前月比	対前年同月比	構成比	産業別	計	前橋	高崎	(安中)	桐生	伊勢崎	太田	館林	沼田	富岡	藤岡	渋川	(中之条)
158	174	170	7.6	△ 2.3	1.7	A. 農、林、漁業	170	24	2	3	7	12	8	1	76	1	3	7	26
7	3	6	△ 14.3	100.0	0.1	C 鉱業、採石業、砂利採取業	6	0	0	2	0	1	0	0	0	0	3	0	0
1,069	850	979	△ 8.4	15.2	9.5	D 建設業	979	162	280	34	43	76	97	42	53	18	67	77	30
1,530	2,035	1,206	△ 21.2	△ 40.7	11.7	E 製造業	1,206	93	123	40	93	212	116	232	35	83	109	61	9
284	326	198	△ 30.3	△ 39.3	1.9	09 食品製造業	198	12	31	10	4	48	1	32	2	23	8	27	0
8	13	27	237.5	107.7	0.3	10 飲料・たばこ・飼料製造業	27	2	12	0	0	2	0	0	4	0	1	0	6
39	36	33	△ 15.4	△ 8.3	0.3	11 繊維工業	33	4	6	0	10	4	0	5	0	0	4	0	0
24	25	9	△ 62.5	△ 64.0	0.1	12 木材・木製品製造業(家具を除く)	9	0	1	2	2	0	0	0	1	0	0	1	2
30	23	26	△ 13.3	13.0	0.3	13 家具・装備品製造業	26	10	2	2	2	0	0	0	8	0	0	2	0
13	36	17	30.8	△ 52.8	0.2	14 パルプ・紙・紙加工品製造業	17	0	0	0	3	1	2	11	0	0	0	0	0
8	20	10	25.0	△ 50.0	0.1	15 印刷・同関連業	10	0	5	0	0	3	2	0	0	0	0	0	0
31	100	66	112.9	△ 34.0	0.6	16 化学工業	66	0	3	0	0	19	0	35	0	0	3	6	0
0	0	0	--	--	0.0	17 石油製品・石炭製品製造業	0	0	0	0	0	0	0	0	0	0	0	0	0
125	234	96	△ 23.2	△ 59.0	0.9	18 プラスチック製品製造業(別掲を除く)	96	6	0	6	12	9	12	32	0	7	12	0	0
16	16	5	△ 68.8	△ 68.8	0.0	19 ゴム製品製造業	5	0	1	0	4	0	0	0	0	0	0	0	0
39	56	21	△ 46.2	△ 62.5	0.2	21 窯業・土石製品製造業	21	6	0	0	0	0	0	4	0	1	6	3	1
38	44	7	△ 81.6	△ 84.1	0.1	22 鉄鋼業	7	0	2	0	0	0	3	0	0	0	0	2	0
19	20	19	0.0	△ 5.0	0.2	23 非鉄金属製造業	19	12	0	1	3	0	1	2	0	0	0	0	0
146	207	133	△ 8.9	△ 35.7	1.3	24 金属製品製造業	133	12	15	0	9	11	27	17	0	31	7	4	0
102	146	101	△ 1.0	△ 30.8	1.0	25 はん用機械器具製造業	101	3	7	4	0	17	31	22	2	1	12	2	0
84	95	68	△ 19.0	△ 28.4	0.7	26 生産用機械器具製造業	68	3	0	2	1	10	2	10	3	2	35	0	0
64	35	35	△ 45.3	0.0	0.3	27 業務用機械器具製造業	35	1	0	0	3	10	0	14	0	2	1	4	0
25	55	23	△ 8.0	△ 58.2	0.2	28 電子部品・デバイス・電子回路製造業	23	0	9	0	3	5	0	0	4	0	0	2	0
92	179	145	57.6	△ 19.0	1.4	29 電気機械器具製造業	145	9	14	7	37	24	7	22	4	8	13	0	0
39	32	23	△ 41.0	△ 28.1	0.2	30 情報通信機械器具製造業	23	12	0	3	0	3	1	1	0	0	0	3	0
237	235	106	△ 55.3	△ 54.9	1.0	31 輸送用機械器具製造業	106	1	4	4	3	36	21	16	8	2	7	4	0
67	102	38	△ 43.3	△ 62.7	0.4	20.32 その他の製造業	38	0	12	0	0	10	1	9	3	2	0	1	0
13	5	13	0.0	160.0	0.1	F 電気・ガス・熱供給・水道業	13	3	8	0	2	0	0	0	0	0	0	0	0
102	97	84	△ 17.6	△ 13.4	0.8	G 情報通信業	84	26	31	0	10	0	12	4	0	0	1	0	0
703	866	584	△ 16.9	△ 32.6	5.7	H 運輸業、郵便業	584	71	75	5	42	108	73	81	11	33	38	33	14
3,163	1,373	1,203	△ 62.0	△ 12.4	11.7	I 卸売業、小売業	1,203	272	214	11	63	126	48	352	43	7	34	24	9
67	191	177	164.2	△ 7.3	1.7	J 金融業、保険業	177	105	47	0	6	5	3	2	0	0	1	8	0
220	278	180	△ 18.2	△ 35.3	1.7	K 不動産業、物品賃貸業	180	36	24	0	20	3	77	4	0	0	4	1	11
315	285	228	△ 27.6	△ 20.0	2.2	L 学術研究、専門・技術サービス業	228	76	49	4	28	16	30	9	4	0	2	7	3
581	856	464	△ 20.1	△ 45.8	4.5	M 宿泊業、飲食サービス業	464	28	197	22	23	31	38	17	11	16	0	24	57
486	420	308	△ 36.6	△ 26.7	3.0	N 生活関連サービス業、娯楽業	308	13	183	14	11	23	0	12	3	10	25	2	
257	171	147	△ 42.8	△ 14.0	1.4	O 教育、学習支援業	147	75	12	4	4	16	21	5	1	0	0	9	0
3,249	3,555	3,129	△ 3.7	△ 12.0	30.4	P 医療、福祉	3,129	370	797	73	207	429	324	168	102	320	143	109	87
54	100	51	△ 5.6	△ 49.0	0.5	Q 複合サービス事業	51	8	5	1	21	1	2	3	2	1	2	0	5
926	1,383	1,166	25.9	△ 15.7	11.3	R サービス業(他に分類されないもの)	1,166	268	231	36	44	225	59	119	7	8	22	133	14
328	165	196	△ 40.2	18.8	1.9	S. T 公務、その他	196	28	26	3	6	10	7	96	4	8	2	5	1
13,228	12,807	10,291	△ 22.2	△ 19.6	100.0	合計	10,291	1,658	2,304	252	630	1,294	915	1,147	361	498	441	523	268
8,518	7,785	6,125	△ 28.1	△ 21.3	59.5	29人以下	6,125	1,029	1,505	157	356	733	564	584	227	284	303	257	126
3,149	3,476	2,787	△ 11.5	△ 19.8	27.1	30～99人	2,787	471	585	84	200	349	277	197	92	174	89	199	70
1,112	1,133	893	△ 19.7	△ 21.2	8.7	100～299人	893	95	132	11	58	128	32	275	25	25	20	42	50
296	260	297	0.3	14.2	2.9	300～499人	297	19	44	0	3	54	23	90	5	9	16	12	22
105	128	136	29.5	6.3	1.3	500～999人	136	14	37	0	12	30	12	0	12	6	0	13	0
48	25	53	10.4	112.0	0.5	1,000人～	53	30	1	0	1	0	7	1	0	0	13	0	0

(注)新産業分類(平成19年11月改訂「日本標準産業分類」)に基づく区分により掲載している。

産業別・規模別一般充足状況(学卒を除きパート含む)

前月	前年同月	当月	対前月比	対前年同月比	構成比	産業別	計	前橋	高崎	(安中)	桐生	伊勢崎	太田	館林	沼田	富岡	藤岡	渋川	(中之条)
24	32	66	175.0	106.3	4.2	A. 農、林、漁業	66	13	3	1	1	1	3	1	22	1	3	1	16
2	0	1	△ 50.0	—	0.1	C 鉱業、採石業、砂利採取業	1	0	0	0	0	0	0	0	0	0	1	0	0
89	110	63	△ 29.2	△ 42.7	4.0	D 建設業	63	7	18	1	4	9	5	1	4	1	6	5	2
455	534	337	△ 25.9	△ 36.9	21.5	E 製造業	337	33	41	8	26	51	45	47	20	18	37	10	1
66	81	53	△ 19.7	△ 34.6	3.4	09 食品製造業	53	12	2	4	2	7	0	4	1	9	9	3	0
3	12	4	33.3	△ 66.7	0.3	10 飲料・たばこ・飼料製造業	4	1	1	0	0	1	0	0	0	0	0	1	0
4	18	7	75.0	△ 61.1	0.4	11 繊維工業	7	1	0	0	3	1	2	0	0	0	0	0	0
5	6	8	60.0	33.3	0.5	12 木材・木製品製造業(家具を除く)	8	0	0	1	1	1	2	0	2	0	1	0	0
9	10	10	11.1	0.0	0.6	13 家具・装備品製造業	10	3	0	0	0	0	0	0	7	0	0	0	0
11	13	8	△ 27.3	△ 38.5	0.5	14 パルプ・紙・紙加工品製造業	8	0	0	0	1	1	0	2	3	0	0	1	0
5	13	1	△ 80.0	△ 92.3	0.1	15 印刷・同関連業	1	0	1	0	0	0	0	0	0	0	0	0	0
20	19	12	△ 40.0	△ 36.8	0.8	16 化学工業	12	1	4	0	0	4	0	3	0	0	0	0	0
0	1	0	—	△ 100.0	0.0	17 石油製品・石炭製品製造業	0	0	0	0	0	0	0	0	0	0	0	0	0
41	46	30	△ 26.8	△ 34.8	1.9	18 プラスチック製品製造業(別掲を除く)	30	3	0	1	3	1	7	6	1	4	4	0	0
16	6	2	△ 87.5	△ 66.7	0.1	19 ゴム製品製造業	2	0	0	0	0	1	0	1	0	0	0	0	0
8	11	7	△ 12.5	△ 36.4	0.4	21 窯業・土石製品製造業	7	1	0	0	1	0	1	2	1	0	0	1	0
5	6	1	△ 80.0	△ 83.3	0.1	22 鉄鋼業	1	0	0	0	0	0	0	0	0	0	0	1	0
5	7	6	20.0	△ 14.3	0.4	23 非鉄金属製造業	6	3	1	0	1	0	0	0	0	0	1	0	0
47	69	42	△ 10.6	△ 39.1	2.7	24 金属製品製造業	42	3	6	0	6	6	4	9	2	1	5	0	0
23	23	15	△ 34.8	△ 34.8	1.0	25 はん用機械器具製造業	15	0	1	0	0	3	5	3	1	0	2	0	0
12	19	23	91.7	21.1	1.5	26 生産用機械器具製造業	23	0	2	0	1	2	2	2	1	1	9	2	1
11	7	13	18.2	85.7	0.8	27 業務用機械器具製造業	13	0	3	0	1	1	1	4	0	0	3	0	0
11	18	7	△ 36.4	△ 61.1	0.4	28 電子部品・デバイス・電子回路製造業	7	0	2	1	0	3	1	0	0	0	0	0	0
40	44	19	△ 52.5	△ 56.8	1.2	29 電気機械器具製造業	19	0	4	0	1	3	5	4	0	1	1	0	0
11	20	12	9.1	△ 40.0	0.8	30 情報通信機械器具製造業	12	0	0	0	2	9	1	0	0	0	0	0	0
70	61	38	△ 45.7	△ 37.7	2.4	31 輸送用機械器具製造業	38	4	6	1	1	7	8	6	1	2	2	0	0
32	24	19	△ 40.6	△ 20.8	1.2	20,32 その他の製造業	19	1	8	0	2	0	6	1	0	0	0	1	0
0	0	6	—	—	0.4	F 電気・ガス・熱供給・水道業	6	0	3	0	1	0	0	0	2	0	0	0	0
17	14	2	△ 88.2	△ 85.7	0.1	G 情報通信業	2	1	1	0	0	0	0	0	0	0	0	0	0
101	97	79	△ 21.8	△ 18.6	5.0	H 運輸業、郵便業	79	7	8	0	7	19	15	8	1	3	6	4	1
218	232	148	△ 32.1	△ 36.2	9.5	I 卸売業、小売業	148	32	41	2	7	17	18	12	6	1	6	3	3
18	25	14	△ 22.2	△ 44.0	0.9	J 金融業、保険業	14	8	2	1	0	0	1	0	1	0	0	1	0
36	30	28	△ 22.2	△ 6.7	1.8	K 不動産業、物品賃貸業	28	5	4	0	2	4	7	3	0	0	0	0	3
50	75	40	△ 20.0	△ 46.7	2.6	L 学術研究、専門・技術サービス業	40	16	7	2	4	0	5	2	1	0	2	0	1
59	72	25	△ 57.6	△ 65.3	1.6	M 宿泊業、飲食サービス業	25	2	4	0	1	3	6	0	4	0	0	3	2
50	48	23	△ 54.0	△ 52.1	1.5	N 生活関連サービス業、娯楽業	23	1	3	1	0	1	2	0	5	2	0	1	7
61	33	28	△ 54.1	△ 15.2	1.8	O 教育、学習支援業	28	7	6	2	2	3	2	1	1	0	3	1	0
555	607	433	△ 22.0	△ 28.7	27.7	P 医療、福祉	433	92	86	10	40	39	48	24	25	31	12	19	7
19	20	17	△ 10.5	△ 15.0	1.1	Q 複合サービス事業	17	3	3	0	1	3	1	0	1	3	1	0	1
187	193	147	△ 21.4	△ 23.8	9.4	R サービス業(他に分類されないもの)	147	35	33	4	8	19	9	20	7	2	4	1	5
358	97	109	△ 69.6	12.4	7.0	S. T 公務、その他	109	52	4	2	6	8	10	6	3	9	0	4	5
2,299	2,219	1,566	△ 31.9	△ 29.4	100.0	合計	1,566	314	267	34	110	177	177	125	103	71	81	53	54
1,244	1,366	914	△ 26.5	△ 33.1	58.4	29人以下	914	176	176	24	74	99	92	55	74	39	51	23	31
696	574	417	△ 40.1	△ 27.4	26.6	30~99人	417	80	54	7	29	50	65	37	12	24	16	23	20
247	206	162	△ 34.4	△ 21.4	10.3	100~299人	162	44	23	3	5	20	9	26	12	2	9	6	3
64	42	37	△ 42.2	△ 11.9	2.4	300~499人	37	6	7	0	0	3	6	4	2	3	5	1	0
34	17	30	△ 11.8	76.5	1.9	500~999人	30	5	6	0	2	5	3	3	3	3	0	0	0
14	14	6	△ 57.1	△ 57.1	0.4	1,000人~	6	3	1	0	0	0	2	0	0	0	0	0	0

(注)新産業分類(平成19年11月改訂「日本標準産業分類」)に基づく区分により掲載している。

新規学卒者の職業紹介状況(令和2年3月卒)

項 目	安定所別		前橋	高崎	(安中)	桐生	伊勢崎	太田	館林	沼田	富岡	藤岡	渋川	(中之条)	前年実績	
	前年同月	2年4月														
	末現在	末現在														
中 学	1 求人数	0	27	19	3	0	0	0	0	5	0	0	0	0	0	
	2 求職者数	4	14	2	7	0	2	2	0	1	0	0	0	0	4	
	3 就職者数	3	12	0	7	0	2	2	0	1	0	0	0	0	3	
	4 求人倍率 (1/2)	0.00	1.93	9.50	0.43	--	0.00	0.00	--	5.00	--	--	--	--	--	0.00
	5 就職率 (3/2×100)	75.0	85.7	0.0	100.0	--	100.0	100.0	--	100.0	--	--	--	--	--	75.0
高 校	1 求人数	9,322	9,429	1,331	2,187	311	642	849	1,405	865	393	374	367	404	301	8,262
	2 求職者数	3,155	3,174	440	483	141	518	295	333	258	155	95	189	165	102	3,194
	3 就職者数	3,150	3,168	440	479	141	518	295	332	258	155	95	189	164	102	3,151
	4 求人倍率 (1/2)	2.95	2.97	3.03	4.53	2.21	1.24	2.88	4.22	3.35	2.54	3.94	1.94	2.45	2.95	2.62
	5 就職率 (3/2×100)	99.8	99.8	100.0	99.2	100.0	100.0	100.0	99.7	100.0	100.0	100.0	100.0	99.4	100.0	99.9

(注1) 「2 求職者数」は、学校又は安定所の紹介を希望する求職者をいう。

(注2) 「3 就職者数」は、学校又は安定所の紹介による就職決定者数をいう。

(注3) 「前年実績」は、平成31年3月卒の学校又は安定所の紹介による最終数である。

新卒応援ハローワーク取扱状況

区分	項目	来所者数	求職	就職
大学等		135	30	7
	うち既卒者	60	12	3
年度累計		135	30	7
高校		33	6	7
	うち既卒者	33	6	6
年度累計		33	6	7
中学		0	0	0
	うち既卒者	0	0	0
年度累計		0	0	0
その他若年者		0	5	0
年度累計		0	5	0

※大学等には、大学院、短大、高専、専修、公共職業能力開発施設を含む。

※「既卒者」とは、学校卒業者で新規学卒者扱いでの就職を希望する者で、同一の事業主の元で正規雇用され、引き続き1年以上雇用保険被保険者であった期間がない者。

※その他若年者は学生、既卒者以外の若年者をいう。

外国人雇用サービスコーナー取扱状況

区分	項目	新規求職	相談件数	紹介件数	就職件数	有効求職
前 橋	当月分	38	89	15	3	95
	年度累計	38	89	15	3	
伊勢崎	当月分	126	418	20	6	353
	年度累計	126	418	20	6	
太 田	当月分	72	491	43	12	490
	年度累計	72	491	43	12	
館 林	当月分	91	342	26	6	212
	年度累計	91	342	26	6	

雇用保険関係

項目 安定所別	用 関 係											求 職 者 給 付 関 係										
	適 業 所			被 保 険 者					事 務 組 合			一 般 被 保 険 者					保 険 者					
	1 全数	2 新規 加入	3 廃止 脱退	4 全数	5 資格 取得	6 資格 喪失	7 6のうち事業 主都合によ る解雇	8 解雇率 7/6×100	9 組合	10 委託 事業所	11 被保 険者	12 離職票 交付 件数	13 受給資 格決定 件数	14 初回 受給 者数	15 うち 特定	16 受給 者実 人員	17 うち 特定	18 訓練延長 給付 実人員	19 受講 手当 技能習 得	20 特定 職種 手当	21 通所 手当 実人員	22 傷病 手当 実人員
前年同月	32,488	153	122	617,863	17,866	15,895	852	5.4	203	13,496	120,177	9,530	2,033	617,863	330	4,324	1,206	167	66	0	149	19
前 月	32,713	101	62	623,511	8,443	9,178	696	7.6	203	13,557	120,158	5,198	1,442	1,390	321	5,686	1,641	330	147	0	352	25
4月	32,863	258	119	624,373	17,760	17,089	1,459	8.5	203	13,558	121,057	10,611	2,463	1,603	432	5,583	1,639	181	73	0	154	19
前橋	6,305	39	23	121,689	3,424	3,344	211	6.3	54	2,866	26,766	2,197	364	214	37	816	222	32	13	0	30	0
高崎	5,969	43	7	132,714	3,127	3,486	168	4.8	33	2,331	19,910	2,082	414	222	34	858	197	44	15	0	28	4
安中	693	5	1	15,877	399	336	5	1.5	3	302	2,405	224	70	34	10	151	57	3	4	0	5	0
桐生	2,761	25	10	43,984	1,375	1,349	157	11.6	18	884	6,911	901	221	145	36	467	128	10	4	0	7	2
伊勢崎	3,973	37	17	71,574	2,345	2,142	328	15.3	18	1,481	13,024	1,200	345	206	59	799	252	15	8	0	20	2
太田	3,808	31	8	92,480	2,417	2,338	244	10.4	9	1,259	13,814	1,539	310	261	80	781	234	14	6	0	13	3
館林	2,532	20	16	53,699	1,721	1,362	172	12.6	11	844	9,357	819	272	204	96	654	262	11	8	0	9	4
沼田	1,381	15	11	18,059	547	588	37	6.3	13	770	5,637	365	97	52	8	168	35	5	3	0	5	0
富岡	1,241	9	10	17,384	581	564	46	8.2	11	583	5,807	306	105	63	18	205	65	9	2	0	6	1
藤岡	1,518	13	6	21,757	688	545	38	7.0	9	701	6,609	335	90	84	25	296	101	12	8	0	18	1
渋川	1,678	11	5	23,030	633	605	37	6.1	13	956	7,290	394	108	83	19	285	65	22	1	0	10	0
中之条	1,004	10	5	12,126	503	430	16	3.7	11	581	3,527	249	67	35	10	103	21	4	1	0	3	2
年度累計		258	119		17,760	17,089	1,459	8.5				10,611	2,463	1,603	432	5,583	1,639	181	73	0	154	19

(注) 13受給資格決定件数4月分は速報値であり、修正があり得る (注) 特定とは、特定受給資格者

項目 安定 所別	求職者給付関係												就職促進給付関係											
	一般被保険者						高年齢継続被保険者			短期特例被保険者			一般被保険者											
	23	基本手当			27	28	29	30	31	32	33	34	常用就職支度手当		再就職手当		就業促進定着手当		就業手当		移転費		求職活動支援費	
24	25	26	27	28	29	30	31	32	33	34	35	36	37	38	39	40	41	42	43	44	45	46		
総支給額	所定日数 内支給額	うち特定	訓練延 長給付 支給額	技能習 得手当 支給額	傷病 手当 支給額	受給資 格決定 件数	受給 者数	高年齢 求職者 給付金額	受給資 格決定 件数	受給 者数	特例一 時金支 給金額	支給 人員	支給 金額	支給 人員	支給 金額	支給 人員	支給 金額	支給 人員	支給 金額	支給 人員	支給 金額	支給 人員	支給 金額	
前年同月	548,853	525,778	148,396	18,491	1,515	3,069	765	568	123,504	8	8	1,569	6	864	279	114,987	92	14,569	13	556	2	357	0	
前月	776,737	725,678	229,503	43,973	3,480	3,606	291	251	53,377	4	4	1,013	4	536	471	224,119	157	30,142	13	579	5	666	2	200
4月	757,882	729,594	233,537	23,215	1,710	3,363	846	575	124,371	3	3	740	2	391	348	154,109	107	18,544	12	450	3	345	1	115
前橋	112,553	108,233	33,845	4,065	252	2	132	72	15,339	0	0	5	1	212	44	20,874	12	1,626	9	344	0		1	115
高崎	120,326	114,336	30,525	5,008	240	742	141	86	18,912	0	0	1	0	2	31	13,404	15	2,529	1	23	1	106	0	
安中	18,946	18,583	7,292	288	75		28	30	6,420	0	0	2	0		6	2,330	5	907	0	1	0		0	
桐生	62,944	60,958	18,171	1,508	114	364	83	64	14,136	0	0		1	161	22	9,916	19	3,832	0	1	0		0	
伊勢崎	103,843	101,080	34,361	2,243	196	325	79	32	7,118	0	0		0	1	51	29,356	13	2,657	0	2	0		0	
太田	107,431	105,342	30,819	1,604	145	339	94	46	9,260	0	0		0	11	48	20,654	15	2,352	0	11	0		0	
館林	92,996	90,243	39,138	1,776	173	804	82	65	14,308	1	0		0	4	57	22,262	11	1,732	0	10	0		0	
沼田	21,207	20,441	4,921	641	125		41	33	6,878	2	3	702	0		13	3,927	3	450	1	20	0		0	
富岡	27,136	25,707	9,012	1,235	60	135	38	39	8,288	0	0		0		25	11,169	4	607	0		0		0	
藤岡	40,914	39,166	14,866	1,401	166	182	50	39	8,339	0	0		0	1	21	10,434	4	795	0		0		0	
渋川	36,238	33,307	7,846	2,833	97		38	40	9,385	0	0	13	0		18	6,027	6	1,054	0	1	0		0	
中之条	13,346	12,197	2,740	612	67	470	40	29	5,986	0	0	17	0		12	3,755	0	3	1	36	2	239	0	
年度累計	757,882	729,594	233,537	23,215	1,710	3,363	846	575	124,371	3	3	740	2	391	348	154,109	107	18,544	12	450	3	345	1	115

(注1) 支給金額は千円単位で千円未満四捨五入のため、合計とは一致しない。

(注2) 就職促進給付の拡充により、平成26年10月より就業促進定着手当の支給が開始。

項目 安定所別	雇 用 継 続 給 付 関 係										
	高 年 齢 雇 用 継 続 給 付						育 児 休 業 給 付			介 護 休 業 給 付	
	基本給付金			再就職給付金							
	47 受給要件確認 件数	48 受給者 実人員	49 支給 金額	50 受給要件確認 件数	51 受給者 実人員	52 支給 金額	53 受給要件確認 件数	54 受給者 実人員	55 支給 金額	56 受給 者数	57 支給 金額
前年同月	452	7,622	194,818	0	0		297	3,978	475,553	11	3,576
前 月	495	9,572	262,136	0	2	40	434	4,753	574,190	28	9,318
4月	410	6,875	182,372	0	0		250	3,546	425,630	10	1,935
前橋	84	1,242	31,521	0	0		48	736	95,879	1	333
高崎	103	1,236	32,570	0	0		49	912	110,596	2	578
安中	11	327	8,213	0	0		5	63	6,641	1	185
桐生	36	467	11,617	0	0		24	205	23,527	0	
伊勢崎	30	1,024	27,996	0	0		36	450	50,727	1	79
太田	57	876	26,870	0	0		31	454	55,030	5	760
館林	27	742	18,874	0	0		20	295	33,590	0	
沼田	6	132	3,278	0	0		8	70	7,850	0	
富岡	18	150	3,535	0	0		2	63	7,748	0	
藤岡	17	261	6,813	0	0		13	127	14,586	0	
渋川	19	256	6,769	0	0		11	135	15,849	0	
中之条	2	162	4,316	0	0		3	36	3,607	0	
年度累計	410	6,875	182,372	0	0		250	3,546	425,630	10	1,935

(注) 支給金額は千円単位で千円未満四捨五入のため、合計とは一致しない。

教育訓練給付金(一般教育訓練)給付状況

		一 般 教 育 訓 練 給 付 関 係												
		前橋	高崎	安中	桐生	伊勢崎	太田	館林	沼田	富岡	藤岡	渋川	中之条	合計
平成29年度	受給者数	282	274	32	115	226	148	106	82	53	89	84	27	1,518
	支給金額	9,251	9,154	1,045	3,612	7,540	4,101	3,216	2,198	2,083	2,879	2,659	811	48,550
平成30年度	受給者数	273	277	30	101	189	151	119	55	67	84	92	37	1,475
	支給金額	7,543	8,953	768	2,940	6,167	4,159	3,666	1,438	1,883	2,401	2,868	890	43,674
令和元年度	受給者数	242	260	51	85	195	131	111	53	34	57	79	23	1,321
	支給金額	8,209	9,192	1,650	2,049	6,139	3,405	3,327	1,457	1,436	1,752	2,191	675	41,482
平成31年4月	受給者数	19	11	2	3	6	5	7	2	1	3	2	2	63
	支給金額	643	537	77	35	187	277	172	47	100	58	36	47	2,215
令和元年5月	受給者数	16	24	5	9	19	9	11	0	2	6	8	2	111
	支給金額	391	884	137	161	623	255	312		30	162	209	67	3,231
6月	受給者数	16	15	6	7	8	9	8	3	5	3	8	3	91
	支給金額	462	516	272	170	280	145	177	54	120	50	167	140	2,553
7月	受給者数	19	25	10	5	23	7	9	7	1	0	7	1	114
	支給金額	674	1,162	415	186	718	116	200	124	99		201	10	3,905
8月	受給者数	21	28	3	2	19	10	7	4	5	5	9	2	115
	支給金額	837	1,084	131	24	552	146	215	156	153	205	397	67	3,968
9月	受給者数	30	26	3	10	22	16	18	6	2	3	7	3	146
	支給金額	1,095	742	82	243	772	435	573	187	149	134	205	75	4,693
10月	受給者数	21	26	1	10	23	13	10	6	3	6	5	1	125
	支給金額	723	827	28	416	582	527	296	161	121	137	149	19	3,988
11月	受給者数	25	37	11	8	21	19	16	5	4	7	10	2	165
	支給金額	874	1,220	256	146	725	428	634	88	121	340	236	44	5,112
12月	受給者数	28	24	4	13	13	9	12	6	5	7	7	5	133
	支給金額	875	881	103	299	305	232	305	152	262	150	153	121	3,836
令和2年1月	受給者数	12	15	0	11	18	13	2	3	2	8	8	0	92
	支給金額	516	394		242	511	266	29	102	147	235	270		2,712
2月	受給者数	14	17	0	2	13	11	6	6	3	3	4	1	80
	支給金額	421	439		15	501	283	307	165	113	57	109	64	2,474
3月	受給者数	21	12	6	5	10	10	5	5	1	6	4	1	86
	支給金額	699	507	150	111	383	294	107	223	21	223	60	19	2,797
4月	受給者数	11	9	1	5	6	11	9	2	2	4	3	2	65
	支給金額	305	232	8	238	243	132	450	38	58	63	69	17	1,852

(注1) 支給金額は千円単位で千円未満四捨五入のため、合計とは一致しない。

(注2) 教育訓練給付金の拡充に伴い、平成26年10月より「一般教育訓練給付金」へ名称変更

教育訓練給付金(専門実践教育訓練)受給資格確認及び教育訓練支援給付金給付状況

項目	専門実践教育訓練関係																	教育訓練支援給付金				
	教育訓練給付金																	受給資格 確認件数	初回受給者数	受給者実人員	支給終了者数	支給金額
	安定所別	内訳		受給者数・支給金額																		
		受給資格 確認件数	通学制	通信制	第1回		第2回		第3回		第4回		第5回		第6回		追加給付(20%)					
受給者数					支給金額	受給者数	支給金額	受給者数	支給金額	受給者数	支給金額	受給者数	支給金額	受給者数	支給金額	受給者数	支給金額					
平成30年度	292	143	149	258	44,951	190	13,566	159	15,547	144	12,009	85	8,480	73	6,270	155	31,882	39	42	389	28	62,798
令和元年度	486	194	292	341	50,766	196	17,383	169	19,729	130	10,993	69	7,160	65	5,528	151	34,451	56	45	465	27	93,668
前年同月	33	15	18	14	2,442	106	10,238	0		99	8,286	0		28	2,514	62	13,469	11	1	47	13	8,237
前月	161	83	78	5	237	4	399	0		12	1,072	0		26	2,116	6	1,291	13	1	38	12	6,986
4月	37	10	27	17	2,158	155	13,330	1	69	121	12,667	0		30	3,062	70	11,230	18	0	56	21	10,454
前橋	5	1	4	7	952	30	2,740	0		29	2,846	0		6	588	10	1,632	6	0	20	8	3,661
高崎	7	3	4	5	551	54	4,629	0		18	2,053	0		3	292	19	3,562	4	0	7	1	1,387
安中	0	0	0	0		7	665	0		6	554	0		3	216	5	880	0	0	0	0	
桐生	2	0	2	2	303	5	390	0		13	1,193	0		0		6	1,277	1	0	1	0	252
伊勢崎	4	2	2	2	203	15	1,472	0		15	1,845	0		1	92	4	500	1	0	6	1	1,368
太田	2	0	2	0		11	799	0		6	482	0		1	144	10	815	2	0	3	1	656
館林	6	1	5	1	149	9	661	0		3	390	0		0		3	413	0	0	4	0	1,000
沼田	2	0	2	0		1	115	0		5	558	0		0		1	39	0	0	0	0	
富岡	2	2	0	0		6	430	1	69	5	498	0		3	204	5	731	1	0	3	2	386
藤岡	1	0	1	0		8	787	0		6	615	0		5	460	3	412	2	0	3	1	651
渋川	4	0	4	0		6	499	0		12	1,364	0		8	1,066	3	786	1	0	9	7	1,094
中之条	2	1	1	0		3	145	0		3	270	0		0		1	183	0	0	0	0	
年度累計	37	10	27	17	2,158	155	13,330	1	69	121	12,667	0		30	3,062	70	11,230	18	0	56	21	10,454

(注1) 支給金額は千円単位で千円未満四捨五入のため、合計とは一致しない。

(注2) 教育訓練給付金の拡充及び教育訓練支援給付金の創設に伴い、平成26年10月より「専門実践教育訓練」新設

用語の説明

(職業紹介関係)

- ・新規求職申込件数
期間中に自安定所で新たに受付けた求職申込みの件数をいう。
- ・月間有効求職者数
「前月より繰越された有効求職者数(前月末日現在において、求職票の有効期限が翌月以降にまたがっている就職未決定の求職者数)」と当月の「新規求職者申込件数」の合計数をいう。
- ・紹介件数
求職者と求人との結合をはかるため、自安定所で紹介した件数をいう。
- ・就職件数
自安定所の有効求職者が、安定所の紹介あっせんにより就職した件数をいう。
- ・新規求人数
期間中に新たに受付けた求人数(採用予定人員)をいう。
- ・月間有効求人数
「前月より繰越された有効求人数(前月末日現在において、求人票の有効期限が翌月以降にまたがっている未充足の求人数)」と当月の「新規求人数」の合計数をいう。
- ・充足数
自安定所の有効求人が、安定所の紹介あっせんにより求職者と結合した件数をいう。
- ・求人倍率(求職者に対する求人の比率をいい、求職者1人あたりの求人数を示す。)

$$\text{求人倍率} = \frac{\text{月間有効(新規)求人数}}{\text{月間有効(新規)求職者数}}$$

- ・就職率(就職に対する就職の比率をいい、求職者のうち、求人者との間に雇用関係が成立したものの割合を示す。)

$$\text{就職率} = \frac{\text{就職件数}}{\text{月間有効(新規)求職者数}} \times 100$$

- ・充足率(求人に対する就職の比率をいい、申込まれ求人がどの程度満たされているかを示す。)

$$\text{充足率} = \frac{\text{充足数}}{\text{月間有効(新規)求人数}} \times 100$$

- ・産業分類(平成21年4月より本文中の産業分類は平成19年11月改定の「日本標準産業分類」による。)

(雇用保険関係)

- ・離職票交付枚数
安定所が離職による被保険者資格の喪失の確認を行い、離職者に交付した離職票の枚数をいう。
- ・離職票提出件数
失業給付を受けようとする者が安定所に出頭して離職票を提出した件数をいう。
- ・受給資格決定件数
受け付けた離職票を審査して、安定所が失業給付を受ける資格があると決定した件数をいう。
- ・初回受給者数
同一失業給付金受給期間内における当該失業給付の第1回目の支給を受けた者の数をいう。
- ・受給者実人員
失業給付を実際に受けた受給資格者の実数をいう。
- ・特定受給資格者
離職理由が、倒産・解雇・特定の雇止め等により再就職の準備をする時間的余裕がなく離職を余儀なくされた受給資格者(特定受給資格者判断基準に該当する者)をいう。

県内ハローワーク一覧

名 称	所 在 地	連 絡 先
ハローワーク前橋	前橋市天川大島町130-1	tel. 027-290-2111 fax. 027-290-2528
ハローワーク高崎	高崎市北双葉町5-17	tel. 027-327-8609 fax. 027-323-8119
ハローワーク安中	安中市安中1-1-26	tel. 027-382-8609 fax. 027-382-4141
ハローワーク桐生	桐生市錦町2-11-14	tel. 0277-22-8609 fax. 0277-22-5014
ハローワーク伊勢崎	伊勢崎市太田町554-10 (伊勢崎地方合同庁舎1階)	tel. 0270-23-8609 fax. 0270-23-3697
ハローワーク太田	太田市飯田町893	tel. 0276-46-8609 fax. 0276-48-0096
ハローワーク館林	館林市大街道1-3-37	tel. 0276-75-8609 fax. 0276-72-4367
ハローワーク沼田	沼田市下之町888テラス沼田5階	tel. 0278-22-8609 fax. 0278-23-7206
ハローワーク群馬富岡	富岡市富岡1414-14	tel. 0274-62-8609 fax. 0274-62-1932
ハローワーク藤岡	藤岡市上大塚368-1	tel. 0274-22-8609 fax. 0274-24-4587
ハローワーク渋川	渋川市渋川1696-15	tel. 0279-22-2636 fax. 0279-23-4370
ハローワーク中之条	吾妻郡中之条町西中之条207	tel. 0279-75-2227 fax. 0279-75-5945