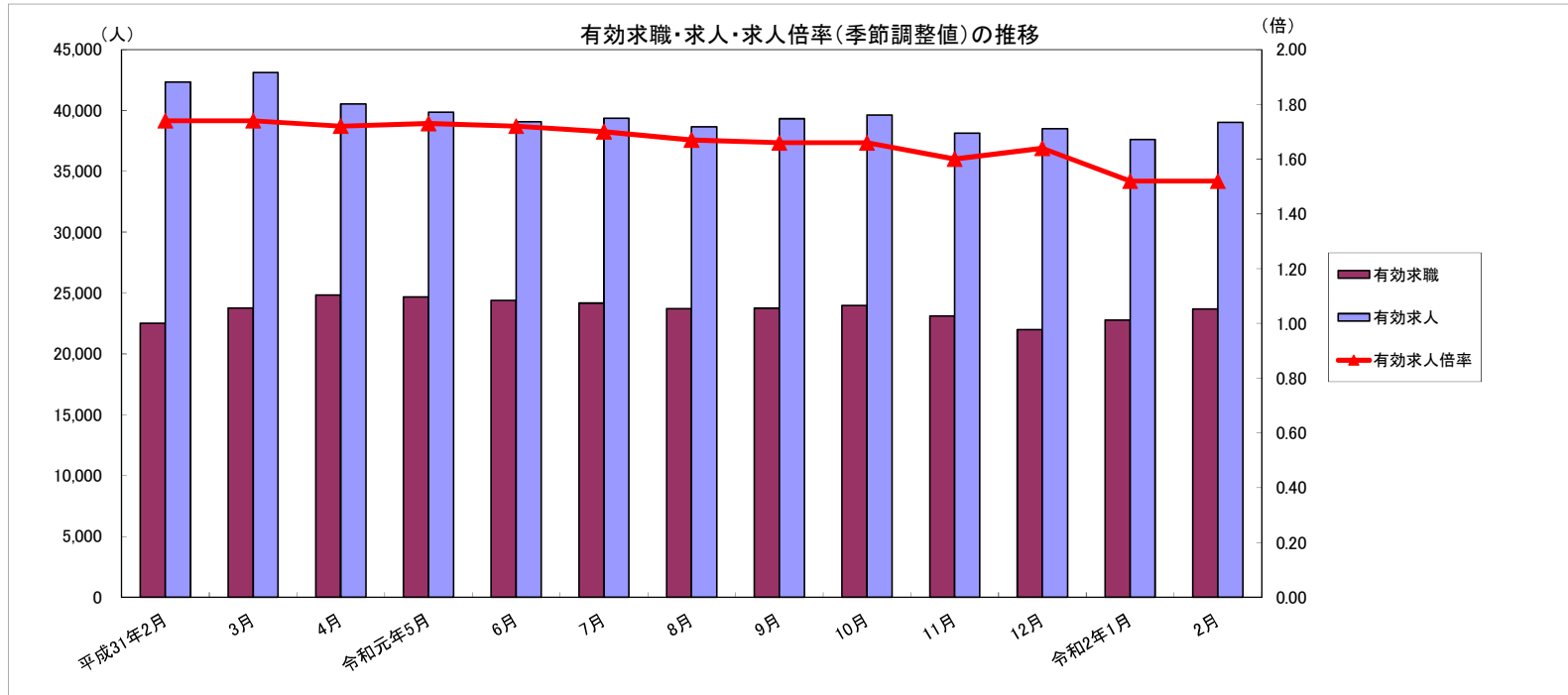


労働市場月報



2020. 2

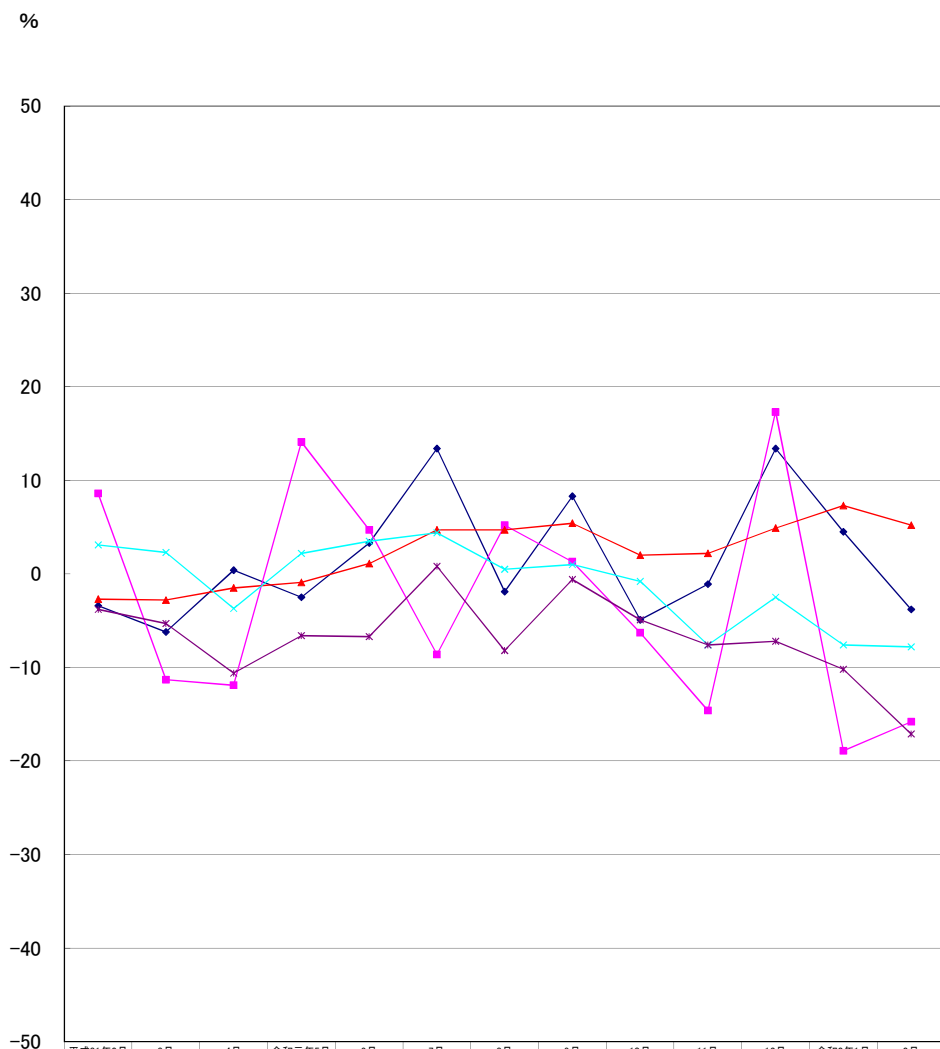
厚生労働省 群馬労働局 職業安定部

労働市場の動向(2年2月)

目次

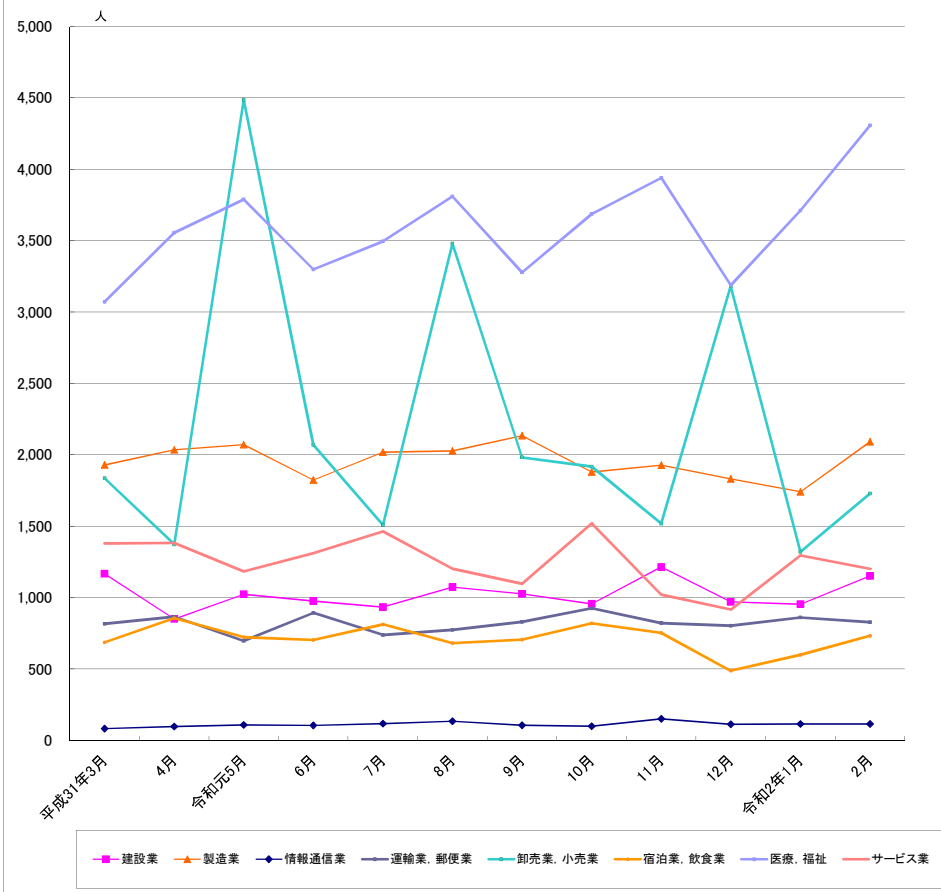
1 求人倍率の状況	主要統計グラフ	1-2
・ 新規求人倍率(季節調整値)は、新規求職者数の減少(前月比3.8%減)に対し、新規求人数は増加(前月比13.6%増)したことから、前月を0.33ポイント上回る2.09倍となった。	業務統計主要項目・主要指標	3
・ 有効求人倍率(季節調整値)は、月間有効求職者数の減少(前月比0.6%減)に対し、月間有効求人数も減少(前月比0.9%減)したことから、前月±0ポイントの1.52倍となった。	時系列でみた主要指標Ⅰ(学卒・パートを除く)	4
※ 令和2年1月から求人票の記載項目が拡充され、一部に求人への提出を見送る動きがあったことから、求人数の減少を通じて有効求人倍率・新規求人倍率の低下に影響していることに留意が必要。	Ⅱ(学卒を除きパートを含む)	5
2 求人の状況	一般職業紹介状況(学卒・パートを除く)	6
・ 新規求人数(原数値)は14,198で、前年同月比15.8%減少となった。	Ⅱ(学卒を除きパートを含む)	7
産業別では、建設業(6.2%減)、製造業(16.6%減)、情報通信業(14.2%減)、運輸業・郵便業(13.7%増)、卸売・小売業(58.8%減)、飲食・宿泊業(0.7%減)、医療・福祉(8.2%増)、サービス業(12.7%減)となっている。	中高年齢者等の職業紹介等状況(パートを除く)	8
製造業の内訳を見ると、食料品(14.8%減)、プラスチック製品(9.1%減)、金属製品(0.4%減)、はん用機械器具(25.9%減)、生産用機械器具製造業(36.7%減)、業務用機械器具製造業(34.7%減)、電気機械器具(24.7%増)、輸送用機械器具(22.3%減)となっている。	高齢者(55歳以上)の職業紹介状況(パートを除く)	9
・ 有効求人数(原数値)は39,017で、前年同月比7.8%減少となった。	パートタイム職業紹介状況	10
3 求職の状況	障害者職業紹介状況	11
・ 新規求職者数(原数値)は6,114で、前年同月比3.8%減少となった。	産業別・規模別一般新規求人状況	12
・ 新規求職者(常用:パートを除く)の態様別内訳(前年同月比)を見ると、在職者は6.6%減少し、離職者は5.7%増加(うち事業主都合が17.9%増、うち自己都合が1.3%増)となっている。	産業別・規模別一般充足状況	13
・ 有効求職者数(原数値)は23,683で、前年同月比5.2%増加となった。	新規学卒者の職業紹介状況	14
4 就職の状況	付属施設の業務取扱状況	15
・ 公共職業安定所の紹介による就職件数は1,769で、前年同月比17.1%減少となった。	新卒応援ハローワーク	
5 雇用保険受給者の状況	外国人雇用サービスコーナー	
・ 受給資格決定件数は1,335で、前年同月比9.1%増加となった。	雇用保険関係(適用、求職者給付、就職促進給付、雇用継続給付)	16-18
・ 初回受給者数は1,093で、前年同月比2.1%増加となった。	教育訓練給付金(一般教育訓練)給付状況	19
・ 雇用保険受給者実人員は5,601で、前年同月比30.6%増加となった。	教育訓練給付金(専門実践教育訓練)受給資格確認及び教育訓練支援給付金給付状況	20
	用語の説明・県内ハローワーク等一覧	21

グラフでみる対前年増減率の推移



	平成31年2月	3月	4月	令和元年5月	6月	7月	8月	9月	10月	11月	12月	令和2年1月	2月
新規求職	-3.4	-6.2	0.4	-2.5	3.3	13.4	-1.9	8.3	-4.9	-1.1	13.4	4.5	-3.8
新規求人	8.6	-11.3	-11.9	14.1	4.7	-8.6	5.2	1.3	-6.3	-14.6	17.3	-18.9	-15.8
有効求職	-2.7	-2.8	-1.5	-0.9	1.1	4.7	4.7	5.4	2.0	2.2	4.9	7.3	5.2
有効求人	3.1	2.3	-3.7	2.2	3.5	4.4	0.5	1.0	-0.8	-7.6	-2.5	-7.6	-7.8
就職件数	-3.8	-5.3	-10.6	-6.6	-6.7	0.8	-8.2	-0.6	-4.9	-7.8	-7.2	-10.2	-17.1

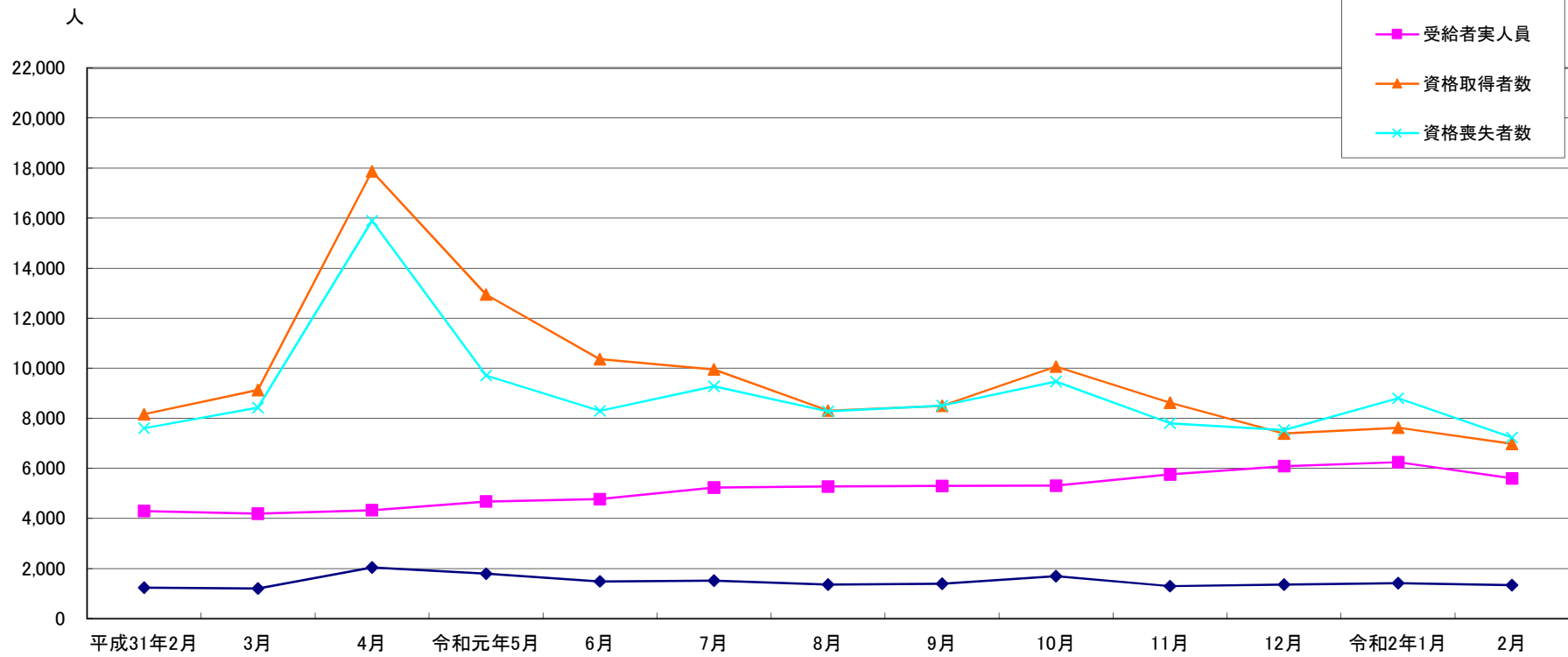
産業別新規求人数の推移(学卒を除きパートを含む)



	建設業	製造業	情報通信業	運輸業, 郵便業	卸売業, 小売業	宿泊業, 飲食業	医療, 福祉	サービス業
平成31年3月	1,167	1,929	83	817	1,836	687	3,071	1,380
4月	850	2,035	97	866	1,373	856	3,555	1,383
令和元年5月	1,023	2,071	108	697	4,485	723	3,789	1,184
6月	976	1,824	105	893	2,070	704	3,299	1,311
7月	933	2,019	117	738	1,508	812	3,495	1,464
8月	1,074	2,028	134	774	3,479	681	3,810	1,203
9月	1,026	2,134	106	830	1,982	706	3,277	1,097
10月	956	1,880	100	925	1,918	820	3,687	1,520
11月	1,214	1,928	151	821	1,519	753	3,940	1,021
12月	970	1,831	113	803	3,181	488	3,188	916
令和2年1月	954	1,741	115	861	1,320	600	3,711	1,296
2月	1,152	2,091	115	828	1,729	733	4,307	1,201

(注)新産業分類(平成19年11月改訂「日本標準産業分類」)に基づく区分により掲載している。

最近12か月の雇用保険関係指標の推移



	平成31年2月	3月	4月	令和元年5月	6月	7月	8月	9月	10月	11月	12月	令和2年1月	2月
受給資格決定	1,224	1,197	2,033	1,788	1,475	1,508	1,356	1,387	1,688	1,290	1,357	1,410	1,335
受給者実人員	4,288	4,187	4,324	4,667	4,770	5,228	5,277	5,292	5,309	5,757	6,079	6,244	5,601
資格取得者数	8,162	9,130	17,866	12,944	10,358	9,951	8,302	8,492	10,070	8,628	7,386	7,618	6,978
資格喪失者数	7,602	8,428	15,895	9,705	8,299	9,275	8,271	8,502	9,468	7,804	7,525	8,801	7,232

(注) 受給資格決定令和2年2月分は速報値であり、修正があり得る

業務統計主要項目(学卒を除きパート含む)

主要指標

項目			2月	参 考			対 比		
				前月	前々月	前年同月	前月比	前年同月比	
一 般 職 業 紹 介	求 職	1 新 規	6,114	6,692	4,855	6,356	△ 8.6	△ 3.8	
		2 月 間 有 効	23,683	22,783	21,981	22,519	4.0	5.2	
	就 職	3 全 数	1,769	1,544	1,678	2,134	14.6	△ 17.1	
		4 うち保受給者	401	398	444	437	0.8	△ 8.2	
	求 人	5 新 規	14,198	12,441	13,361	16,871	14.1	△ 15.8	
		6 月 間 有 効	39,017	37,626	38,490	42,334	3.7	△ 7.8	
	7	充 足 数	1,716	1,470	1,602	2,058	16.7	△ 16.6	
	求 人 倍 率	8 新 規 (5/1)	2.32	1.86	2.75	2.65			
		9 月間有効(6/2)	1.65	1.65	1.75	1.88			
雇 用 保 険	10	適 用 事 業 所 数	32,673	32,632	32,649	32,425	0.1	0.8	
	11	被 保 険 者 数	623,861	624,084	625,256	615,520	0.0	1.4	
	一 般	12	受 給 資 格 決 定 件 数	1,335	1,410	1,357	1,224	△ 5.3	9.1
		13	受 給 者 実 人 員 (所 定 給 付)	5,601	6,244	6,079	4,288	△ 10.3	30.6
		14	支 給 金 額 (千円)	674,977	904,225	706,263	486,415	△ 25.4	38.8
	高 年 齢	15	受 給 資 格 決 定 件 数	290	348	270	247	△ 16.7	17.4
		16	受 給 者 数	355	303	238	273	17.2	30.0
		17	支 給 金 額 (千円)	76,296	65,097	49,254	60,379	17.2	26.4
		短 期	18	受 給 資 格 決 定 件 数	4	111	208	6	△ 96.4
	19		受 給 者 数	98	95	194	106	3.2	△ 7.5
20	支 給 金 額 (千円)		18,928	17,063	37,455	20,545	10.9	△ 7.9	

項 目	鉱工業生産指数 (鉱工業計)		常用雇用指数 (産業計)		所定外労働時間 (産業計)		企業倒産		完全失業者数 (全 国)	
	平成27年 =100 (原数値)	前 年 同 月 比	規模30人 以上 平成27年 =100 前 年 同 月 比	前 年 同 月 比	規模30人 以上 同 月 比	前 年 同 月 比	負債額 1000万 以上	前 年 同 月 差	万人	完全失業率 (季調値)
年 月										
平成27年	100.0	△ 1.5	100.0	0.3	12.9	△ 2.2	101	△ 19	222	3.4
平成28年	101.5	1.5	100.5	0.5	13.0	0.2	87	△ 14	208	3.1
平成29年	103.5	2.0	101.4	0.9	13.2	1.1	99	12	190	2.8
平成30年	104.6	1.1	104.6	3.2	13.9	5.9	106	7	166	2.4
平成30年12月	104.1	△ 4.1	105.1	3.1	13.9	△ 0.7	8	0	159	2.4
平成31年1月	78.2	△ 14.2	103.3	0.1	13.0	△ 3.0	7	△ 4	166	2.5
2月	95.6	△ 10.7	103.3	0.1	13.3	△ 4.3	4	△ 3	156	2.4
3月	106.6	△ 5.7	102.4	△ 0.3	13.6	△ 5.6	13	2	174	2.5
4月	98.4	△ 3.9	104.9	0.1	13.8	△ 5.4	10	7	176	2.4
令和元年5月	95.7	△ 2.1	104.3	△ 0.7	13.8	3.8	9	△ 3	165	2.4
6月	101.3	△ 3.8	104.5	△ 0.6	13.1	△ 2.9	9	△ 4	162	2.3
7月	110.3	2.2	103.9	△ 1.6	13.2	△ 4.4	7	0	156	2.3
8月	90.1	△ 4.8	104.0	△ 1.4	12.5	△ 8.7	6	△ 4	157	2.3
9月	102.8	△ 3.6	103.5	△ 1.4	13.1	△ 7.1	4	△ 4	168	2.4
10月	96.7	△ 17.3	103.1	△ 2.0	13.0	△ 9.1	3	△ 8	164	2.4
11月	107.0	△ 2.1	103.0	△ 1.8	13.3	△ 7.0	11	6	151	2.2
12月	119.6	16.1	102.8	△ 2.3	12.8	△ 7.9	5	△ 3	145	2.2
令和2年1月	93.0	△ 20.8	99.8	△ 3.5	12.4	△ 4.6	6	△ 1	159	2.4
2月	-	-	-	-	-	-	9	5	159	2.4
資料出所	県 統 計 課						帝国データバンク		総務省統計局	

※完全失業率の年平均は、実数である。
 ※表中「-」は、月報作成時には未公表のものである。
 ※年の数値は速報値

時系列でみた主要指標 I (学卒・パートを除く)

項目 年度・月別	A 一般職業紹介状況												B Aのうち中高年齢者						C 一般求職者給付				
	1 新規求職		2 月間有効求職		3 新規求人		4 月間有効求人		5 就職		求人倍率		6 新規求職		7 月間有効求職		8 就職		新規求職者 中に占める 中高年の 割合 6/1*100	受給資格 決定件数		受給者実人員	
	前年 同月比	前年 同月比	前年 同月比	前年 同月比	前年 同月比	前年 同月比	新規	月間 有効	前年 同月比	前年 同月比	前年 同月比	前年 同月比	前年 同月比	前年 同月比	前年 同月比	前年 同月比	前年 同月比						
平成25年度	5,205	△ 9.0	21,769	△ 10.6	6,925	△ 7.5	18,780	△ 7.1	1,624	△ 2.3	1.33	0.86	1,600	△ 12.5	7,885	△ 13.7	480	0.2	30.7	1,632	△ 21.9	7,168	△ 16.9
平成26年度	4,797	△ 7.8	19,120	△ 12.2	6,792	△ 1.9	18,872	0.5	1,537	△ 5.4	1.42	0.99	1,542	△ 3.6	6,768	△ 14.2	458	△ 4.6	32.1	1,683	3.1	6,102	△ 14.9
平成27年度	4,557	△ 5.0	17,942	△ 6.2	7,068	4.1	19,564	3.7	1,468	△ 4.5	1.55	1.09	1,509	△ 2.1	6,542	△ 3.3	466	1.7	33.1	1,611	△ 4.3	5,749	△ 5.8
平成28年度	4,285	△ 6.0	16,866	△ 6.0	7,607	7.6	21,321	9.0	1,379	△ 6.1	1.78	1.26	1,467	△ 2.8	6,247	△ 4.5	449	△ 3.6	34.2	1,526	△ 5.3	5,197	△ 9.6
平成29年度	4,027	△ 6.0	15,671	△ 7.1	7,811	2.7	22,267	4.4	1,271	△ 7.8	1.94	1.42	1,459	△ 0.5	6,021	△ 3.6	437	△ 2.7	36.2	1,459	△ 4.4	4,865	△ 6.4
平成30年度	3,807	△ 4.8	14,756	△ 5.7	8,066	3.2	23,201	4.7	1,207	△ 3.5	2.12	1.57	1,469	1.6	5,928	△ 1.3	441	3.3	38.6	1,392	△ 5.2	4,639	△ 5.7
平成31年2月	4,114	△ 4.0	14,617	△ 4.0	9,557	12.4	24,527	6.0	1,227	△ 8.0	2.32	1.68	1,581	△ 0.2	5,846	△ 1.5	438	△ 10.2	38.4	1,224	△ 3.0	4,288	△ 1.2
3月	3,939	△ 8.6	15,211	△ 4.8	7,161	△ 8.0	24,619	5.0	1,423	△ 4.5	1.82	1.62	1,545	△ 3.4	6,161	△ 0.8	521	△ 3.3	39.2	1,197	△ 10.7	4,187	△ 1.5
4月	4,367	△ 0.9	15,406	△ 3.6	7,343	△ 9.1	23,008	△ 0.7	1,277	△ 10.2	1.68	1.49	1,876	5.5	6,404	0.3	485	△ 5.3	43.0	2,033	9.7	4,324	6.3
令和元年5月	3,845	△ 2.5	15,114	△ 2.6	8,263	△ 0.3	22,128	△ 3.0	1,132	△ 9.2	2.15	1.46	1,535	0.8	6,371	1.7	438	0.2	39.9	1,788	△ 10.2	4,667	△ 2.0
6月	3,766	1.8	14,962	△ 0.6	7,240	△ 0.3	22,002	△ 2.0	1,121	△ 8.0	1.92	1.47	1,461	1.4	6,317	2.7	447	0.0	38.8	1,475	14.8	4,770	2.1
7月	4,044	8.4	15,242	2.7	7,277	△ 8.1	22,031	△ 0.5	1,167	△ 5.4	1.80	1.45	1,590	12.8	6,378	5.7	466	2.9	39.3	1,508	9.4	5,228	5.2
8月	3,588	△ 2.1	15,143	3.5	8,663	3.9	22,397	△ 0.7	1,062	△ 9.2	2.41	1.48	1,376	4.1	6,245	6.4	405	△ 1.9	38.4	1,356	2.3	5,277	2.1
9月	3,725	7.7	15,098	4.4	7,409	△ 2.1	22,557	△ 1.0	1,145	0.2	1.99	1.49	1,437	12.8	6,283	9.2	447	0.2	38.6	1,387	17.8	5,292	7.8
10月	3,990	△ 3.0	15,188	1.7	7,429	△ 11.3	22,383	△ 4.5	1,158	△ 6.5	1.86	1.47	1,604	3.2	6,364	7.8	464	3.6	40.2	1,688	△ 1.9	5,309	7.3
11月	3,306	△ 4.1	14,703	1.9	7,836	△ 9.3	21,895	△ 7.8	1,079	△ 9.9	2.37	1.49	1,343	1.5	6,226	9.0	439	△ 0.2	40.6	1,290	1.9	5,757	21.8
12月	3,325	13.2	14,207	4.9	7,433	10.7	21,855	△ 3.9	970	△ 5.1	2.24	1.54	1,545	30.4	6,247	14.7	399	7.5	46.5	1,357	47.2	6,079	37.6
令和2年1月	4,384	3.9	14,792	7.0	7,104	△ 20.0	21,762	△ 7.1	877	△ 6.6	1.62	1.47	1,842	9.1	6,550	16.6	378	4.4	42.0	1,410	3.3	6,244	37.4
2月	3,990	△ 3.0	15,364	5.1	8,215	△ 14.0	22,349	△ 8.9	1,000	△ 18.5	2.06	1.45	1,709	8.1	6,818	16.6	397	△ 9.4	42.8	1,335	9.1	5,601	30.6
令和元年度	3,848	1.4	15,020	2.1	7,656	△ 6.0	22,215	△ 3.7	1,090	△ 8.2	1.99	1.48	1,574	7.7	6,382	8.0	433	0.0	40.9	1,540	9.2	5,313	13.5

(注)年度数値は、月平均である。

(注)受給資格決定件数令和2年2月分は速報値であり、修正があり得る

時系列でみた主要指標Ⅱ（学卒を除きパートを含む）

項目 年度・月別	一般職業紹介状況											求人倍率								
	1 新規求職		2 月間有効求職		3 新規求人		4 月間有効求人		5 紹介件数		6 就職件数		原数値				季節調整値			
	前年 同月比	前年 同月比	前年 同月比	前年 同月比	前年 同月比	前年 同月比	前年 同月比	前年 同月比	前年 同月比	前年 同月比	前年 同月比	前年 同月比	本 県		全 国		本 県		全 国	
													新規	有効	新規	有効	新規	有効	新規	有効
平成25年度	7,509	△ 8.3	31,121	△ 9.4	12,271	△ 2.4	33,287	△ 0.1	13,285	△ 9.0	2,721	△ 3.1	1.63	1.07	1.53	0.97				
平成26年度	7,030	△ 6.4	27,966	△ 10.1	11,803	△ 3.8	32,311	△ 2.9	11,290	△ 15.0	2,519	△ 7.4	1.68	1.16	1.69	1.11				
平成27年度	6,700	△ 4.7	26,595	△ 4.9	12,373	4.8	34,005	5.2	10,163	△ 10.0	2,440	△ 3.1	1.85	1.28	1.86	1.23				
平成28年度	6,452	△ 3.7	25,492	△ 4.1	13,549	9.5	37,829	11.2	9,472	△ 6.8	2,351	△ 3.6	2.10	1.48	2.08	1.39				
平成29年度	6,129	△ 5.0	24,141	△ 5.3	13,840	2.1	39,207	3.6	8,256	△ 12.8	2,220	△ 5.6	2.26	1.62	2.29	1.54				
平成30年度	5,912	△ 3.5	23,091	△ 4.3	14,027	1.4	40,067	2.2	7,665	△ 7.2	2,155	△ 2.9	2.37	1.74	2.42	1.62				
2月	6,356	△ 3.4	22,519	△ 2.7	16,871	8.6	42,334	3.1	8,834	△ 4.0	2,134	△ 3.8	2.65	1.88	2.49	1.72	2.44	1.74	2.45	1.63
3月	6,157	△ 6.2	23,769	△ 2.8	12,913	△ 11.3	43,114	2.3	8,977	△ 5.6	2,659	△ 5.3	2.10	1.81	2.24	1.66	2.30	1.74	2.43	1.62
4月	7,520	0.4	24,831	△ 1.5	12,807	△ 11.9	40,526	△ 3.7	7,684	△ 5.2	2,305	△ 10.6	1.70	1.63	1.85	1.52	2.17	1.72	2.44	1.63
令和元年5月	6,266	△ 2.5	24,690	△ 0.9	15,659	14.1	39,850	2.2	7,569	△ 9.0	2,192	△ 6.6	2.50	1.61	2.25	1.48	2.35	1.73	2.40	1.62
6月	5,933	3.3	24,386	1.1	12,948	4.7	39,081	3.5	7,884	△ 5.2	2,066	△ 6.7	2.18	1.60	2.48	1.51	2.23	1.72	2.38	1.61
7月	6,149	13.4	24,175	4.7	12,757	△ 8.6	39,362	4.4	7,920	7.0	2,117	0.8	2.07	1.63	2.48	1.55	2.09	1.70	2.37	1.59
8月	5,481	△ 1.9	23,723	4.7	14,844	5.2	38,652	0.5	6,734	△ 2.2	1,787	△ 8.2	2.71	1.63	2.63	1.58	2.45	1.67	2.43	1.59
9月	5,884	8.3	23,753	5.4	13,061	1.3	39,324	1.0	7,630	10.3	2,057	△ 0.6	2.22	1.66	2.43	1.59	2.22	1.66	2.35	1.58
10月	6,159	△ 4.9	23,974	2.0	13,808	△ 6.3	39,633	△ 0.8	7,529	△ 8.2	2,095	△ 4.9	2.24	1.65	2.64	1.60	2.17	1.66	2.43	1.58
11月	5,107	△ 1.1	23,102	2.2	13,205	△ 14.6	38,133	△ 7.6	6,920	△ 5.6	1,921	△ 7.6	2.59	1.65	2.67	1.63	2.24	1.60	2.38	1.57
12月	4,855	13.4	21,981	4.9	13,361	17.3	38,490	△ 2.5	5,904	8.5	1,678	△ 7.2	2.75	1.75	2.83	1.68	2.45	1.64	2.44	1.57
令和2年1月	6,692	4.5	22,783	7.3	12,441	△ 18.9	37,626	△ 7.6	6,224	△ 14.2	1,544	△ 10.2	1.86	1.65	2.04	1.57	1.76	1.52	2.04	1.49
2月	6,114	△ 3.8	23,683	5.2	14,198	△ 15.8	39,017	△ 7.8	7,622	△ 13.7	1,769	△ 17.1	2.32	1.65	2.22	1.45	2.09	1.52	2.30	1.53
令和元年度	6,015	2.1	23,735	3.1	13,554	△ 4.1	39,063	△ 1.8	7,238	△ 4.1	1,957	△ 7.2	2.25	1.65						

(注) 年度数値は、月平均である。

一般職業紹介状況(学卒・パートを除く)

項目 安定所別	A 新規求職 申込件数	B 月間有効 求職者数	C 紹介件数	D 就職件数	E 4のうち管外就職		F 4のうち 保 受給者の 就職件数	G 新 規 求 人 数	H 月間有効 求 人 数	I 充 足 数	J Iのうち他県 からの 充足数	比 率			
	1 全 数	2 全 数	3 全 数	4 全 数	5 県内	6 県外						新規求職 対前年同月 増 減 率	新規求人 対前年同月 増 減 率	新規求 人 倍 率 (G/1)	有 効 求 人 倍 率 (H/2)
前年同月	4,114	14,617	5,631	1,227	382	181	316	9,557	24,527	1,177	143	△ 4.0	12.4	2.32	1.68
前 月	4,384	14,792	4,303	877	263	147	274	7,104	21,762	821	89	3.9	△ 20.0	1.62	1.47
2月	3,990	15,364	4,622	1,000	308	151	273	8,215	22,349	982	123	△ 3.0	△ 14.0	2.06	1.45
前 橋	776	3,004	979	188	61	24	41	1,571	4,081	185	14	△ 7.0	△ 6.8	2.02	1.36
高 崎	724	2,677	870	186	58	29	55	1,710	4,920	185	25	△ 5.0	△ 25.7	2.36	1.84
(安 中)	93	361	100	29	9	1	8	133	368	21	1	3.3	△ 10.7	1.43	1.02
桐 生	279	1,066	322	83	35	12	30	401	1,188	63	6	△ 1.8	15.2	1.44	1.11
伊勢崎	424	1,917	432	104	31	14	37	869	2,767	145	18	3.2	△ 28.7	2.05	1.44
太 田	620	2,233	749	133	41	29	24	1,032	2,708	115	29	△ 2.7	△ 4.4	1.66	1.21
館 林	308	1,132	296	75	8	19	30	875	2,022	89	21	18.0	△ 6.1	2.84	1.79
沼 田	138	555	169	44	9	3	7	266	708	39	0	△ 18.8	△ 19.1	1.93	1.28
富 岡	124	446	137	26	13	3	8	441	966	25	0	△ 6.8	△ 12.8	3.56	2.17
藤 岡	178	702	169	42	13	8	14	340	987	37	5	△ 7.8	△ 12.6	1.91	1.41
渋 川	234	950	312	67	25	6	14	320	963	59	1	△ 6.4	△ 5.6	1.37	1.01
(中之条)	92	321	87	23	5	3	5	257	671	19	3	3.4	△ 7.9	2.79	2.09
年度累計	42,330	165,219	52,326	11,988	3,721	1,828	3,329	84,212	244,367	11,435	1,381	1.4	△ 6.0	1.99	1.48

一般職業紹介状況(学卒を除きパートを含む)

項目 安定所別	A 新規求職 申込件数	B 月間有効 求職者数	C 紹介件数	D 就職件数	E 4のうち 保 受給者の 就職件数	F 新 規 求 人 数	G 月間有効 求 人 数	H 充 足 数	比 率			
	1 全 数	2 全 数	3 全 数	4 全 数					新規求職 対前年同月 増 減 率	新規求人 対前年同月 増 減 率	新規求人 人 倍 率 (F/A)	有効求人 人 倍 率 (G/B)
前年同月	6,356	22,519	8,834	2,134	437	16,871	42,334	2,058	△ 3.4	8.6	2.65	1.88
前 月	6,692	22,783	6,224	1,544	398	12,441	37,626	1,470	4.5	△ 18.9	1.86	1.65
2月	6,114	23,683	7,622	1,769	401	14,198	39,017	1,716	△ 3.8	△ 15.8	2.32	1.65
前 橋	1,221	4,534	1,802	298	55	2,924	7,181	326	△ 6.1	1.9	2.39	1.58
高 崎	1,033	4,023	1,404	350	91	2,908	9,297	359	△ 11.5	△ 39.7	2.82	2.31
(安 中)	153	607	163	47	12	231	645	36	1.3	△ 0.4	1.51	1.06
桐 生	425	1,663	496	147	42	686	1,967	104	△ 4.3	6.4	1.61	1.18
伊勢崎	640	2,772	639	179	43	1,418	4,400	223	4.9	△ 23.2	2.22	1.59
太 田	935	3,448	1,120	206	39	1,545	4,132	175	1.0	△ 8.1	1.65	1.20
館 林	453	1,762	504	123	40	1,500	3,667	140	10.2	3.8	3.31	2.08
沼 田	233	944	315	82	12	490	1,333	70	△ 20.7	△ 25.3	2.10	1.41
富 岡	224	786	232	59	13	781	1,745	60	△ 1.3	△ 14.1	3.49	2.22
藤 岡	275	1,116	297	92	24	600	1,669	75	△ 8.9	△ 7.6	2.18	1.50
渋 川	395	1,496	527	130	21	686	1,857	104	2.9	7.4	1.74	1.24
(中之条)	127	532	123	56	9	429	1,124	44	△ 8.6	△ 10.1	3.38	2.11
年度累計	66,160	261,081	79,614	21,531	4,949	149,089	429,694	20,710	2.1	△ 4.1	2.25	1.65

中高年齢者等の職業紹介等状況(パートを除く)

安定所別 項目	新規求職 申込件数		月間有効 求職者数	紹介件数	就職件数		5 新 規 求 人 数	6 月間有効 求 人 数	比 率				
	1 全 数	1のうち保	2 全 数	3 全 数	4 全 数	4のうち保			新規求職者 中に占める 中高年の割合	新規求職 対前年同月 増 減 率	新規求人 対前年同月 増 減 率	新規求人 倍率 (5/1)	有効求人 倍率 (6/2)
前年同月	1,581	297	5,846	2,134	438	109	3,667	9,235	(24.9) 38.4	△ 0.2	15.6	2.32	1.58
前 月	1,842	416	6,550	1,731	378	121	2,608	8,099	(30.1) 46.2	55.4	4.6	1.42	1.24
2月	1,709	353	6,818	1,953	397	108	3,097	8,359	(28.0) 42.8	8.1	△ 15.5	1.81	1.23
前 橋	333	40	1,295	407	64	8	600	1,559	(27.3) 42.9	2.5	△ 5.2	1.80	1.20
高 崎	304	66	1,144	379	63	17	616	1,810	(29.4) 42.0	5.6	△ 31.8	2.03	1.58
(安 中)	50	12	180	46	13	3	46	136	(32.7) 53.8	28.2	△ 17.9	0.92	0.76
桐 生	130	31	492	136	43	17	150	418	(30.6) 46.6	22.6	18.1	1.15	0.85
伊勢崎	179	53	893	197	45	18	357	1,113	(28.0) 42.2	19.3	△ 28.9	1.99	1.25
太 田	238	56	881	295	53	9	336	863	(25.5) 38.4	3.9	△ 4.5	1.41	0.98
館 林	132	47	538	129	30	15	361	824	(29.1) 42.9	26.9	△ 4.5	2.73	1.53
沼 田	67	5	253	69	20	5	105	277	(28.8) 48.6	△ 9.5	△ 18.6	1.57	1.09
富 岡	63	7	238	76	11	5	186	404	(28.1) 50.8	26.0	△ 16.2	2.95	1.70
藤 岡	74	20	346	69	19	5	128	354	(26.9) 41.6	△ 2.6	△ 5.9	1.73	1.02
渋 川	92	9	389	116	25	4	121	362	(23.3) 39.3	△ 3.2	△ 5.5	1.32	0.93
(中之条)	47	7	169	34	11	2	91	239	(37.0) 51.1	4.4	△ 9.9	1.94	1.41
年度累計	17,318	4,456	70,203	20,716	4,765	1,363	31,344	90,848	(26.2) 40.9	7.7	△ 6.2	1.81	1.29

(注) ()内は、パートを含めた新規求職者中に占める中高年の割合である。求人数及び求人倍率は、「求人均等配分方式」による数値である。

高齢者(55歳以上)の職業紹介状況(パートを除く)

安定所別 項目	新規求職 申込件数		月間有効 求職者数	紹介件数	就職件数		5 新 規 求 人 数	6 月間有効 求 人 数	比 率				
	1		2	3	4				新規求職者 中に占める 高齢者の割合	新規求職 対前年同月 増 減 率	新規求人 対前年同月 増 減 率	新規求人 倍率 (5/1)	有効求人 倍率 (6/2)
	全 数	1のうち保	全 数	全 数	全 数	4のうち保							
前年同月	714	124	2,691	842	187	41	2,024	5,013	(11.2) 17.4	5.8	14.9	2.83	1.86
前 月	889	209	3,088	633	148	47	1,387	4,335	(14.5) 22.3	53.8	△ 7.3	1.56	1.40
2月	766	152	3,220	728	145	32	1,672	4,490	(12.5) 19.2	32.5	11.8	2.18	1.39
前 橋	132	15	598	144	22	1	332	872	(10.8) 17.0	6.5	19.9	2.52	1.46
高 崎	127	28	515	119	27	4	293	884	(12.3) 17.5	39.6	17.2	2.31	1.72
(安 中)	20	3	78	19	4	2	27	81	(13.1) 21.5	233.3	△ 22.9	1.35	1.04
桐 生	51	12	233	63	14	4	81	228	(12.0) 18.3	30.8	15.7	1.59	0.98
伊勢崎	86	22	421	80	17	6	208	635	(13.4) 20.3	56.4	△ 15.8	2.42	1.51
太 田	104	25	386	106	16	3	164	409	(11.1) 16.8	30.0	31.2	1.58	1.06
館 林	65	19	248	62	9	3	215	488	(14.3) 21.1	32.7	△ 4.9	3.31	1.97
沼 田	33	2	129	30	10	1	56	143	(14.2) 23.9	26.9	9.8	1.70	1.11
富 岡	29	4	133	26	4	2	111	240	(12.9) 23.4	38.1	126.5	3.83	1.80
藤 岡	39	12	181	32	8	4	68	178	(14.2) 21.9	56.0	25.9	1.74	0.98
渋 川	54	6	195	30	8	1	70	209	(13.7) 23.1	25.6	△ 9.1	1.30	1.07
(中之条)	26	4	103	17	6	1	47	123	(20.5) 28.3	36.8	34.3	1.81	1.19
年度累計	7,963	2,125	33,197	7,771	1,861	550	16,910	48,986	(12.0) 18.8	100.5	77.0	2.12	1.48

(注) ()内は、パートを含めた新規求職者中に占める高齢者の割合である。求人数及び求人倍率は、「求人均等配分方式」による数値である。

パートタイム職業紹介状況

安定所別	項目	新規求職 申込件数	月間有効 求職者数	紹介件数	就職件数	新規 求人数	月間有効 求人数
	前年同月	2,242	7,902	3,203	907	7,314	17,807
	前 月	2,308	7,991	1,921	667	5,337	15,864
	2月	2,124	8,319	3,000	769	5,983	16,668
	前 橋	445	1,530	823	110	1,353	3,100
	高 崎	309	1,346	534	164	1,198	4,377
	(安 中)	60	246	63	18	98	277
	桐 生	146	597	174	64	285	779
	伊勢崎	216	855	207	75	549	1,633
	太 田	315	1,215	371	73	513	1,424
	館 林	145	630	208	48	625	1,645
	沼 田	95	389	146	38	224	625
	富 岡	100	340	95	33	340	779
	藤 岡	97	414	128	50	260	682
	渋 川	161	546	215	63	366	894
	(中之条)	35	211	36	33	172	453
	年度累計	23,830	95,862	27,288	9,543	64,877	185,327

障害者職業紹介状況

項目 安定所別	新規求職申込件数				紹介件数				就職件数				新規登録者数				期末現在登録者数 (月 末)			
	身体	知的	精神	その他	身体	知的	精神	その他	身体	知的	精神	その他	身体	知的	精神	その他	身体	知的	精神	その他
前年同月	74	22	101	10	107	40	146	13	17	14	34	11	22	8	36	6	6,677	4,165	3,981	445
前 月	84	30	150	21	93	40	150	24	25	16	45	16	42	6	57	14	6,944	4,369	4,493	558
2月	84	26	124	27	99	45	183	28	29	11	42	6	32	7	45	13	6,977	4,377	4,522	594
前 橋	16	7	18	6	22	14	38	10	4	1	4	1	7	2	8	2	851	532	544	173
高 崎	15	4	30	6	8	8	38	5	5	1	15	4	6	0	8	3	914	673	872	105
(安 中)	5	0	2	0	2	0	4	0	0	0	2	0	3	0	2	0	268	104	166	16
桐 生	7	1	8	1	3	3	8	0	1	0	4	1	5	1	3	0	650	496	299	24
伊勢崎	8	3	16	3	9	4	10	8	3	2	5	0	1	0	5	2	908	488	658	77
太 田	9	5	16	4	9	5	18	3	5	2	2	0	3	2	5	2	831	580	448	44
館 林	7	2	10	3	14	5	17	0	3	2	3	0	2	1	5	2	719	401	424	38
沼 田	1	0	5	3	9	0	17	0	0	1	1	0	0	0	3	2	374	174	205	22
富 岡	3	1	2	0	4	0	7	0	1	0	4	0	0	1	1	0	321	167	218	16
藤 岡	4	1	5	0	6	0	7	0	2	0	1	0	2	0	1	0	352	213	268	26
渋 川	9	2	11	1	12	5	18	2	3	1	1	0	3	0	4	0	576	401	324	40
(中之条)	0	0	1	0	1	1	1	0	2	1	0	0	0	0	0	0	213	148	96	13
年度累計	887	464	1,309	187	1,156	420	1,775	269	398	289	613	91	392	224	593	102				

産業別・規模別一般新規求人状況(学卒を除きパートを含む)

前月	前年同月	当月	対前月比	対前年同月比	構成比	産業別	計	前橋	高崎	(安中)	桐生	伊勢崎	太田	館林	沼田	富岡	藤岡	渋川	(中之条)
95	128	135	42.1	5.5	1.0	A. 農、林、漁業	135	13	7	0	9	13	2	12	35	0	7	18	19
2	0	3	50.0	--	0.0	C 鉱業、採石業、砂利採取業	3	0	0	0	0	1	0	0	1	0	1	0	0
954	1,228	1,152	20.8	△ 6.2	8.1	D 建設業	1,152	164	433	14	41	83	125	36	15	66	55	18	
1,741	2,506	2,091	20.1	△ 16.6	14.7	E 製造業	2,091	247	186	74	132	254	397	316	46	124	206	83	26
301	515	439	45.8	△ 14.8	3.1	09 食品製造業	439	126	14	14	18	64	3	62	8	33	67	21	9
20	53	27	35.0	△ 49.1	0.2	10 飲料・たばこ・飼料製造業	27	2	5	0	0	1	0	1	11	0	0	2	5
32	59	47	46.9	△ 20.3	0.3	11 繊維工業	47	11	0	0	17	5	3	9	0	1	1	0	0
8	29	9	12.5	△ 69.0	0.1	12 木材・木製品製造業(家具を除く)	9	2	0	0	0	2	2	0	2	0	0	1	0
26	47	19	△ 26.9	△ 59.6	0.1	13 家具・装備品製造業	19	4	0	1	1	1	4	4	2	0	1	1	0
25	28	35	40.0	25.0	0.2	14 パルプ・紙・紙加工品製造業	35	1	7	0	2	10	8	2	0	1	0	4	0
15	33	26	73.3	△ 21.2	0.2	15 印刷・同関連業	26	9	4	0	0	6	3	4	0	0	0	0	0
99	52	57	△ 42.4	9.6	0.4	16 化学工業	57	0	11	0	0	1	0	37	0	0	2	6	0
0	0	0	--	--	0.0	17 石油製品・石炭製品製造業	0	0	0	0	0	0	0	0	0	0	0	0	0
161	197	179	11.2	△ 9.1	1.3	18 プラスチック製品製造業(別掲を除く)	179	18	3	10	15	27	37	25	7	19	14	1	3
10	11	23	130.0	109.1	0.2	19 ゴム製品製造業	23	2	0	0	4	2	3	8	0	4	0	0	0
47	53	36	△ 23.4	△ 32.1	0.3	21 窯業・土石製品製造業	36	6	3	6	2	3	1	1	4	0	3	6	1
23	34	19	△ 17.4	△ 44.1	0.1	22 鉄鋼業	19	2	0	0	5	0	1	3	0	3	0	5	0
10	39	36	260.0	△ 7.7	0.3	23 非鉄金属製造業	36	1	16	8	3	4	2	0	0	0	2	0	0
164	243	242	47.6	△ 0.4	1.7	24 金属製品製造業	242	24	11	10	28	36	11	31	2	14	67	6	2
128	116	86	△ 32.8	△ 25.9	0.6	25 はん用機械器具製造業	86	0	6	0	2	22	29	20	0	2	5	0	0
98	109	69	△ 29.6	△ 36.7	0.5	26 生産用機械器具製造業	69	1	18	3	4	9	7	11	0	2	10	4	0
59	75	49	△ 16.9	△ 34.7	0.3	27 業務用機械器具製造業	49	6	17	0	0	6	3	4	0	7	3	3	0
32	60	39	21.9	△ 35.0	0.3	28 電子部品・デバイス・電子回路製造業	39	0	2	6	0	7	0	0	0	4	5	14	1
137	158	197	43.8	24.7	1.4	29 電気機械器具製造業	197	21	35	12	13	9	44	29	10	15	5	0	4
40	48	23	△ 42.5	△ 52.1	0.2	30 情報通信機械器具製造業	23	0	0	0	0	14	6	0	0	1	2	0	0
193	440	342	77.2	△ 22.3	2.4	31 輸送用機械器具製造業	342	10	4	0	11	11	204	65	0	15	15	6	1
113	107	92	△ 18.6	△ 14.0	0.6	20.32 その他の製造業	92	1	30	4	7	14	26	0	0	3	4	3	0
7	6	8	14.3	33.3	0.1	F 電気・ガス・熱供給・水道業	8	1	2	0	2	0	2	0	1	0	0	0	0
115	134	115	0.0	△ 14.2	0.8	G 情報通信業	115	24	55	0	9	5	17	0	0	5	0	0	0
861	728	828	△ 3.8	13.7	5.8	H 運輸業、郵便業	828	171	54	17	33	141	106	210	5	10	38	23	20
1,320	4,194	1,729	31.0	△ 58.8	12.2	I 卸売業、小売業	1,729	673	319	7	66	134	228	126	43	19	38	46	30
211	91	77	△ 63.5	△ 15.4	0.5	J 金融業、保険業	77	45	8	0	7	0	6	2	2	0	0	6	1
186	206	197	5.9	△ 4.4	1.4	K 不動産業、物品賃貸業	197	29	55	0	1	18	78	3	0	0	4	8	1
276	307	216	△ 21.7	△ 29.6	1.5	L 学術研究、専門・技術サービス業	216	44	79	4	9	23	13	12	0	2	5	6	19
600	738	733	22.2	△ 0.7	5.2	M 宿泊業、飲食サービス業	733	119	70	2	41	49	73	40	72	3	22	103	139
454	485	575	26.7	18.6	4.0	N 生活関連サービス業、娯楽業	575	130	165	60	5	17	19	45	26	9	13	40	46
172	260	301	75.0	15.8	2.1	O 教育、学習支援業	301	114	54	2	18	64	15	15	4	6	5	4	0
3,711	3,979	4,307	16.1	8.2	30.3	P 医療、福祉	4,307	675	1,068	47	247	433	332	313	182	540	177	215	78
82	49	71	△ 13.4	44.9	0.5	Q 複合サービス事業	71	14	28	0	4	0	0	3	0	9	2	8	3
1,296	1,375	1,201	△ 7.3	△ 12.7	8.5	R サービス業(他に分類されないもの)	1,201	294	282	3	36	171	78	244	19	2	15	41	16
358	457	459	28.2	0.4	3.2	S. T 公務、その他	459	167	43	1	26	12	54	57	18	37	1	30	13
12,441	16,871	14,198	14.1	△ 15.8	100.0	合計	14,198	2,924	2,908	231	686	1,418	1,545	1,500	490	781	600	686	429
7,219	10,877	8,277	14.7	△ 23.9	58.3	29人以下	8,277	1,686	1,998	118	385	968	840	823	277	381	272	363	166
3,644	3,986	3,815	4.7	△ 4.3	26.9	30~99人	3,815	821	539	80	232	336	396	417	136	294	176	237	151
879	1,286	1,364	55.2	6.1	9.6	100~299人	1,364	318	242	33	45	81	98	196	62	56	64	70	99
409	378	411	0.5	8.7	2.9	300~499人	411	65	77	0	18	29	39	28	7	45	75	15	13
228	147	110	△ 51.8	△ 25.2	0.8	500~999人	110	20	40	0	6	4	18	8	8	5	0	1	0
62	197	221	256.5	12.2	1.6	1,000人~	221	14	12	0	0	0	154	28	0	0	13	0	0

(注)新産業分類(平成19年11月改訂「日本標準産業分類」)に基づく区分により掲載している。

産業別・規模別一般充足状況(学卒を除きパート含む)

前月	前年同月	当月	対前月比	対前年同月比	構成比	産業別	計	前橋	高崎	(安中)	桐生	伊勢崎	太田	館林	沼田	富岡	藤岡	渋川	(中之条)
29	16	14	△ 51.7	△ 12.5	0.8	A. 農、林、漁業	14	1	1	1	0	1	3	1	3	0	0	2	1
1	1	0	△ 100.0	△ 100.0	0.0	C 鉱業、採石業、砂利採取業	0	0	0	0	0	0	0	0	0	0	0	0	0
63	91	78	23.8	△ 14.3	4.5	D 建設業	78	22	21	1	1	5	7	5	3	2	3	7	1
337	537	390	15.7	△ 27.4	22.7	E 製造業	390	44	45	12	35	72	51	51	12	26	20	20	2
52	85	60	15.4	△ 29.4	3.5	09 食料品製造業	60	13	7	1	1	18	3	7	1	3	0	6	0
4	2	4	0.0	100.0	0.2	10 飲料・たばこ・飼料製造業	4	1	1	0	0	0	1	0	1	0	0	0	0
10	10	15	50.0	50.0	0.9	11 繊維工業	15	1	0	0	6	3	0	4	0	0	1	0	0
4	10	2	△ 50.0	△ 80.0	0.1	12 木材・木製品製造業(家具を除く)	2	1	0	0	0	0	0	0	1	0	0	0	0
5	9	7	40.0	△ 22.2	0.4	13 家具・装備品製造業	7	3	0	0	1	1	0	0	2	0	0	0	0
8	20	8	0.0	△ 60.0	0.5	14 パルプ・紙・紙加工品製造業	8	1	3	0	0	0	3	0	0	0	0	1	0
2	8	6	200.0	△ 25.0	0.3	15 印刷・同関連業	6	1	1	0	0	4	0	0	0	0	0	0	0
17	27	21	23.5	△ 22.2	1.2	16 化学工業	21	0	3	0	0	6	0	9	0	0	2	1	0
1	1	0	△ 100.0	△ 100.0	0.0	17 石油製品・石炭製品製造業	0	0	0	0	0	0	0	0	0	0	0	0	0
31	42	46	48.4	9.5	2.7	18 プラスチック製品製造業(別掲を除く)	46	4	1	1	8	4	7	4	3	6	4	3	1
6	7	2	△ 66.7	△ 71.4	0.1	19 ゴム製品製造業	2	0	0	0	1	0	0	1	0	0	0	0	0
12	11	10	△ 16.7	△ 9.1	0.6	21 窯業・土石製品製造業	10	2	0	0	1	0	0	2	1	0	2	2	0
8	12	3	△ 62.5	△ 75.0	0.2	22 鉄鋼業	3	0	0	0	0	1	2	0	0	0	0	0	0
6	8	4	△ 33.3	△ 50.0	0.2	23 非鉄金属製造業	4	1	1	1	0	0	0	1	0	0	0	0	0
30	73	48	60.0	△ 34.2	2.8	24 金属製品製造業	48	5	0	0	4	13	10	4	1	4	4	3	0
25	28	21	△ 16.0	△ 25.0	1.2	25 はん用機械器具製造業	21	0	5	1	0	3	4	5	1	0	2	0	0
13	23	10	△ 23.1	△ 56.5	0.6	26 生産用機械器具製造業	10	0	4	0	0	1	1	3	0	0	1	0	0
7	5	15	114.3	200.0	0.9	27 業務用機械器具製造業	15	0	4	0	1	3	2	0	0	4	1	0	0
8	12	12	50.0	0.0	0.7	28 電子部品・デバイス・電子回路製造業	12	0	2	1	0	1	3	0	0	2	0	3	0
20	41	32	60.0	△ 22.0	1.9	29 電気機械器具製造業	32	7	3	5	6	2	1	3	0	3	1	0	1
5	11	6	20.0	△ 45.5	0.3	30 情報通信機械器具製造業	6	0	0	0	0	2	1	0	0	2	0	1	0
44	63	40	△ 9.1	△ 36.5	2.3	31 輸送用機械器具製造業	40	3	6	0	3	7	9	8	0	2	2	0	0
19	29	18	△ 5.3	△ 37.9	1.0	20,32 その他の製造業	18	1	4	2	3	3	4	0	1	0	0	0	0
1	2	2	100.0	0.0	0.1	F 電気・ガス・熱供給・水道業	2	1	0	0	0	0	0	0	1	0	0	0	0
9	6	10	11.1	66.7	0.6	G 情報通信業	10	2	4	0	0	0	1	0	0	1	2	0	0
82	103	105	28.0	1.9	6.1	H 運輸業、郵便業	105	13	10	1	3	28	16	12	3	0	14	4	1
136	217	169	24.3	△ 22.1	9.8	I 卸売業、小売業	169	35	48	2	7	22	23	7	6	3	5	3	8
8	14	7	△ 12.5	△ 50.0	0.4	J 金融業、保険業	7	3	2	0	0	0	0	0	0	0	0	2	0
19	29	15	△ 21.1	△ 48.3	0.9	K 不動産業、物品賃貸業	15	5	2	0	0	0	2	1	4	0	0	0	1
54	56	45	△ 16.7	△ 19.6	2.6	L 学術研究、専門・技術サービス業	45	12	12	0	3	3	4	3	0	0	3	3	2
40	55	64	60.0	16.4	3.7	M 宿泊業、飲食サービス業	64	3	6	1	2	9	6	1	5	1	1	14	15
57	49	42	△ 26.3	△ 14.3	2.4	N 生活関連サービス業、娯楽業	42	3	4	3	1	6	3	3	1	3	5	9	1
25	43	36	44.0	△ 16.3	2.1	O 教育、学習支援業	36	11	6	0	7	2	0	1	1	0	3	4	1
413	490	458	10.9	△ 6.5	26.7	P 医療、福祉	458	98	112	10	35	55	46	24	10	18	17	28	5
12	23	11	△ 8.3	△ 52.2	0.6	Q 複合サービス事業	11	3	3	0	1	1	1	0	0	1	0	1	0
92	184	145	57.6	△ 21.2	8.4	R サービス業(他に分類されないもの)	145	39	36	5	4	15	10	21	2	1	2	4	6
92	142	125	35.9	△ 12.0	7.3	S. T 公務、その他	125	31	47	0	5	4	2	10	19	4	0	3	0
1,470	2,058	1,716	16.7	△ 16.6	100.0	合計	1,716	326	359	36	104	223	175	140	70	60	75	104	44
873	1,192	970	11.1	△ 18.6	56.5	29人以下	970	178	202	22	58	134	106	69	47	41	45	47	21
387	608	490	26.6	△ 19.4	28.6	30~99人	490	89	90	10	38	63	46	44	14	14	25	38	19
149	191	179	20.1	△ 6.3	10.4	100~299人	179	39	54	4	6	9	15	21	6	3	4	14	4
38	33	43	13.2	30.3	2.5	300~499人	43	10	6	0	1	11	4	6	1	1	0	3	0
13	21	26	100.0	23.8	1.5	500~999人	26	6	6	0	1	6	1	0	2	1	1	2	0
10	13	8	△ 20.0	△ 38.5	0.5	1,000人~	8	4	1	0	0	0	3	0	0	0	0	0	0

(注)新産業分類(平成19年11月改訂「日本標準産業分類」)に基づく区分により掲載している。

新規学卒者の職業紹介状況(令和2年3月卒)

項 目	安定所別		前橋	高崎	(安中)	桐生	伊勢崎	太田	館林	沼田	富岡	藤岡	渋川	(中之条)	前年実績	
	前年同月	31年12月														
	末 現 在	末 現 在														
中 学	1 求人数	13	27	19	3	0	0	0	0	5	0	0	0	0	0	
	2 求職者数	7	17	2	7	0	3	4	0	1	0	0	0	0	4	
	3 就職者数	2	10	0	7	0	0	2	0	1	0	0	0	0	3	
	4 求人倍率 (1/2)	1.86	1.59	9.50	0.43	--	0.00	0.00	--	5.00	--	--	--	--	--	0.00
	5 就職率 (3/2×100)	28.6	58.8	0.0	100.0	--	0.0	50.0	--	100.0	--	--	--	--	--	75.0
高 校	1 求人数	9,315	9,425	1,331	2,187	311	641	849	1,402	865	393	374	367	404	301	8,262
	2 求職者数	3,191	3,194	442	489	150	520	295	334	258	152	97	190	165	102	3,194
	3 就職者数	3,153	3,101	436	477	149	495	295	329	254	149	65	190	161	101	3,151
	4 求人倍率 (1/2)	2.92	2.95	3.01	4.47	2.07	1.23	2.88	4.20	3.35	2.59	3.86	1.93	2.45	2.95	2.62
	5 就職率 (3/2×100)	98.8	97.1	98.6	97.5	99.3	95.2	100.0	98.5	98.4	98.0	67.0	100.0	97.6	99.0	99.9

(注1) 「2 求職者数」は、学校又は安定所の紹介を希望する求職者をいう。

(注2) 「3 就職者数」は、学校又は安定所の紹介による就職決定者数をいう。

(注3) 「前年実績」は、平成31年3月卒の学校又は安定所の紹介による最終数である。

新卒応援ハローワーク取扱状況

区分	項目	来所者数	求職	就職
大学等		130	95	163
	うち既卒者	50	12	95
	年度累計	1,883	593	870
高校		119	16	45
	うち既卒者	111	11	34
	年度累計	790	156	557
中学		5	0	1
	うち既卒者	5	0	0
	年度累計	38	7	7
その他若年者		0	0	0
	年度累計	0	0	0

※大学等には、大学院、短大、高専、専修、公共職業能力開発施設を含む。

※「既卒者」とは、学校卒業者で新規学卒者扱いでの就職を希望する者で、同一の事業主の元で正規雇用され、引き続き1年以上雇用保険被保険者であった期間がない者。

※その他若年者は学生、既卒者以外の若年者をいう。

外国人雇用サービスコーナー取扱状況

区分	項目	新規求職	相談件数	紹介件数	就職件数	有効求職
前 橋	当月分	21	71	24	4	78
	年度累計	270	833	264	53	
伊勢崎	当月分	74	359	25	6	281
	年度累計	746	3,823	297	84	
太 田	当月分	74	442	77	16	409
	年度累計	1,210	5,072	877	203	
館 林	当月分	55	260	27	2	254
	年度累計	543	2,472	354	67	

雇用保険関係

項目 安定所別	適用関係											求職者給付関係										
	事業所			被保険者					事務組合			一般被保険者					実習者					
	1 全数	2 新規加入	3 廃止脱退	4 全数	5 資格取得	6 資格喪失	7 6のうち事業主都合による解雇	8 解雇率 7/6×100	9 組合	10 委託事業所	11 被保険者	12 離職票 交付件数	13 受給資格決定件数	14 初回受給者数	15 うち特定	16 受給者実人員	17 うち特定	18 訓練延長給付 実人員	19 受講手当 技能習得	20 特定職種 手当	21 通所手当 実人員	22 傷病手当 実人員
前年同月	32,425	107	37	615,520	8,162	7,602	372	4.9	203	13,482	119,378	3,979	1,224	615,520	267	4,288	1,141	306	151	0	365	19
前月	32,632	89	106	624,084	7,618	8,801	556	6.3	203	13,531	120,217	5,205	1,410	1,373	360	6,244	1,618	293	143	0	355	18
2月	32,673	91	51	623,861	6,978	7,232	556	7.7	203	13,546	120,249	4,213	1,335	1,093	310	5,601	1,587	250	131	0	329	19
前橋	6,287	16	15	121,319	1,220	1,269	33	2.6	54	2,861	26,604	772	200	159	44	875	251	42	23	0	52	1
高崎	5,920	24	7	133,546	1,415	1,473	72	4.9	33	2,336	19,914	930	217	173	42	924	208	53	35	0	75	4
安中	689	1	3	15,803	100	120	42	35.0	3	298	2,398	96	29	29	10	154	51	5	5	0	8	0
桐生	2,743	8	7	44,031	437	447	52	11.6	18	888	6,919	249	98	92	27	427	134	16	6	0	18	2
伊勢崎	3,948	13	1	71,537	1,149	1,090	143	13.1	18	1,487	13,054	551	195	135	40	840	291	21	14	0	31	2
太田	3,769	9	3	91,985	1,318	1,406	80	5.7	9	1,242	13,443	773	158	163	53	748	190	32	9	0	35	3
館林	2,522	4	3	53,432	590	648	72	11.1	11	846	9,325	349	189	128	44	526	172	13	15	0	21	2
沼田	1,379	3	4	18,105	131	134	8	6.0	13	770	5,546	69	41	33	4	180	38	10	0	0	10	1
富岡	1,237	3	1	17,403	131	168	23	13.7	11	585	5,685	107	47	45	11	198	70	9	3	0	12	4
藤岡	1,509	5	2	21,624	147	174	10	5.7	9	700	6,595	130	66	55	20	314	100	15	11	0	24	0
渋川	1,669	2	3	22,990	203	217	18	8.3	13	954	7,256	120	65	63	12	315	68	31	10	0	40	0
中之条	1,001	3	2	12,086	137	86	3	3.5	11	579	3,510	67	30	18	3	100	14	3	0	0	3	0
年度累計		1,236	1,044		108,593	100,777	6,354	6.3				56,643	16,627	14,435	3,426	58,548	15,226	2,357	2,079	0	3,792	206

(注) 13受給資格決定件数1月分は速報値であり、修正があり得る (注) 特定とは、特定受給資格者

項目 安定 所別	求職者給付関係												就職促進給付関係											
	一般被保険者						高年齢継続被保険者			短期特例被保険者			一般被保険者						就職促進給付関係					
	23	基本手当			27	28	29	30	31	32	33	34	常用就職支度手当		再就職手当		就業促進定着手当		就業手当		移転費		求職活動支援費	
総支給額	24	25	26	27	28	29	30	31	32	33	34	35	36	37	38	39	40	41	42	43	44	45	46	
	所定日数 内支給額	うち特定	訓練延 長給付 支給額	技能習 得手当 支給額	傷病 手当 支給額	受給資 格決定 件数	受給 者数	高年齢 求職者 給付金額	受給資 格決定 件数	受給 者数	特例一 時金支 給金額	支給 人員	支給 金額	支給 人員	支給 金額	支給 人員	支給 金額	支給 人員	支給 金額	支給 人員	支給 金額	支給 人員	支給 金額	
前年同月	532,283	486,415	137,277	38,967	3,517	3,248	247	273	60,379	6	106	20,545	4	635	361	145,414	149	24,357	15	898	1	139	6	72
前月	946,838	904,225	271,336	36,072	3,579	2,962	348	303	65,097	111	95	17,063	2	417	422	154,189	128	22,407	12	529	1	223	2	82
2月	714,658	674,977	211,505	33,610	3,247	2,789	290	355	76,296	4	98	18,928	2	367	334	143,949	135	22,035	11	395	1	117	1	9
前橋	115,398	109,960	36,268	5,027	383	28	32	51	11,974	1	25	4,742	0	1	66	29,879	15	2,957	6	248	0		0	
高崎	124,754	116,070	30,517	7,198	615	871	31	45	9,910	0	9	1,722	0	4	37	15,771	18	2,319	1	27	0		1	9
安中	18,971	18,196	6,519	685	90		18	16	2,946	0	0	5	0		4	1,634	1	213	0	2	0		0	
桐生	51,714	49,061	16,759	2,213	271	169	21	29	6,382	0	1	182	0	6	20	9,911	8	1,175	0	5	1	117	0	
伊勢崎	108,163	104,676	40,837	2,856	360	271	43	45	9,618	0	2	382	0	2	64	28,607	29	4,203	0	3	0		0	
太田	91,263	86,453	22,634	4,119	334	356	29	42	9,365	0	0		0	7	39	19,773	16	2,185	0	7	0		0	
館林	64,597	62,567	20,600	1,471	274	251	38	36	7,622	0	0		0	4	33	9,317	12	2,071	2	15	0		0	
沼田	21,898	20,064	4,794	1,549	162	123	11	8	1,787	1	20	3,968	0	2	9	2,387	7	1,454	1	46	0		0	
富岡	25,332	23,099	8,436	1,405	116	712	20	20	4,179	0	0	4	0		11	5,611	10	2,052	0	14	0		0	
藤岡	40,716	38,176	13,483	2,341	193	6	14	21	4,664	0	0	1	1	188	25	10,410	8	1,594	1	23	0		0	
渋川	39,451	34,934	8,875	4,120	397	1	21	24	4,660	0	22	4,240	1	153	20	8,122	10	1,616	0	1	0		0	
中之条	12,400	11,722	1,782	626	52		12	18	3,188	2	19	3,681	0	1	6	2,526	1	196	0	5	0		0	
年度累計	7,671,698	7,303,346	2,059,711	295,056	39,579	33,321	4,142	4,117	880,102	439	439	83,656	27	4,346	4,973	1,978,239	1,355	225,747	154	6,347	16	2,663	7	264

(注1) 支給金額は千円単位で千円未満四捨五入のため、合計とは一致しない。

(注2) 就職促進給付の拡充により、平成26年10月より就業促進定着手当の支給が開始。

項目 安定所別	雇 用 継 続 給 付 関 係										
	高 年 齢 雇 用 継 続 給 付						育 児 休 業 給 付			介 護 休 業 給 付	
	基本給付金			再就職給付金							
	47 受給要件確認 件数	48 受給者 実人員	49 支給 金額	50 受給要件確認 件数	51 受給者 実人員	52 支給 金額	53 受給要件確認 件数	54 受給者 実人員	55 支給 金額	56 受給 者数	57 支給 金額
前年同月	392	8,470	217,528	0	0		349	4,017	492,996	16	6,449
前 月	333	9,269	255,185	0	2	42	392	4,234	515,582	21	5,791
2月	406	8,434	225,547	0	0	2	385	3,794	463,977	25	6,928
前橋	96	1,444	38,261	0	0		85	896	116,280	2	898
高崎	91	1,516	41,349	0	0		100	1,013	122,190	10	2,584
安中	13	246	6,648	0	0		7	54	6,230	0	
桐生	30	522	13,262	0	0		20	191	21,916	0	
伊勢崎	22	1,253	33,513	0	0		50	471	57,265	1	672
太田	58	1,262	37,444	0	0		44	435	55,549	4	915
館林	37	1,039	26,227	0	0		23	245	27,996	5	1,058
沼田	12	194	4,762	0	0		18	105	12,335	1	74
富岡	12	244	5,847	0	0		9	96	10,273	2	726
藤岡	20	245	6,021	0	0		15	122	15,151	0	
渋川	10	289	7,483	0	0	2	12	124	14,116	0	
中之条	5	180	4,731	0	0		2	42	4,676	0	
年度累計	3,950	95,898	2,591,058	1	10	234	4,072	44,903	5,419,140	187	55,767

(注) 支給金額は千円単位で千円未満四捨五入のため、合計とは一致しない。

教育訓練給付金(一般教育訓練)給付状況

		一 般 教 育 訓 練 給 付 関 係												合計
		前橋	高崎	安中	桐生	伊勢崎	太田	館林	沼田	富岡	藤岡	渋川	中之条	
平成28年度	受給者数	310	274	49	122	224	144	123	78	44	91	97	36	1,592
	支給金額	9,908	9,433	1,806	3,599	7,153	3,910	4,005	2,632	1,324	2,927	3,278	1,322	51,297
平成29年度	受給者数	282	274	32	115	226	148	106	82	53	89	84	27	1,518
	支給金額	9,251	9,154	1,045	3,612	7,540	4,101	3,216	2,198	2,083	2,879	2,659	811	48,550
平成30年度	受給者数	273	277	30	101	189	151	119	55	67	84	92	37	1,475
	支給金額	7,543	8,953	768	2,940	6,167	4,159	3,666	1,438	1,883	2,401	2,868	890	43,674
平成31年2月	受給者数	12	16	2	7	11	9	6	4	3	3	5	3	81
	支給金額	235	569	38	175	318	197	230	115	36	61	150	60	2,182
3月	受給者数	11	15	3	4	10	7	5	3	3	4	5	2	72
	支給金額	288	481	44	48	235	279	174	82	150	95	137	15	2,028
4月	受給者数	19	11	2	3	6	5	7	2	1	3	2	2	63
	支給金額	643	537	77	35	187	277	172	47	100	58	36	47	2,215
令和元年5月	受給者数	16	24	5	9	19	9	11	0	2	6	8	2	111
	支給金額	391	884	137	161	623	255	312		30	162	209	67	3,231
6月	受給者数	16	15	6	7	8	9	8	3	5	3	8	3	91
	支給金額	462	516	272	170	280	145	177	54	120	50	167	140	2,553
7月	受給者数	19	25	10	5	23	7	9	7	1	0	7	1	114
	支給金額	674	1,162	415	186	718	116	200	124	99		201	10	3,905
8月	受給者数	21	28	3	2	19	10	7	4	5	5	9	2	115
	支給金額	837	1,084	131	24	552	146	215	156	153	205	397	67	3,968
9月	受給者数	30	26	3	10	22	16	18	6	2	3	7	3	146
	支給金額	1,095	742	82	243	772	435	573	187	149	134	205	75	4,693
10月	受給者数	21	26	1	10	23	13	10	6	3	6	5	1	125
	支給金額	723	827	28	416	582	527	296	161	121	137	149	19	3,988
11月	受給者数	25	37	11	8	21	19	16	5	4	7	10	2	165
	支給金額	874	1,220	256	146	725	428	634	88	121	340	236	44	5,112
12月	受給者数	28	24	4	13	13	9	12	6	5	7	7	5	133
	支給金額	875	881	103	299	305	232	305	152	262	150	153	121	3,836
令和2年1月	受給者数	12	15	0	11	18	13	2	3	2	8	8	0	92
	支給金額	516	394		242	511	266	29	102	147	235	270		2,712
2月	受給者数	14	17	0	2	13	11	6	6	3	3	4	1	80
	支給金額	421	439		15	501	283	307	165	113	57	109	64	2,474

(注1) 支給金額は千円単位で千円未満四捨五入のため、合計とは一致しない。

(注2) 教育訓練給付金の拡充に伴い、平成26年10月より「一般教育訓練給付金」へ名称変更

教育訓練給付金(専門実践教育訓練)受給資格確認及び教育訓練支援給付金給付状況

項目	専門実践教育訓練関係																	教育訓練支援給付金					
	教育訓練給付金																	受給資格 確認件数	初回受給者数	受給者実人員	支給終了者数	支給金額	
	安定所別	内訳			受給者数・支給金額																		
		受給資格 確認件数	通学制	通信制	第1回		第2回		第3回		第4回		第5回		第6回		追加給付(20%)						
受給者数					支給金額	受給者数	支給金額	受給者数	支給金額	受給者数	支給金額	受給者数	支給金額	受給者数	支給金額	受給者数	支給金額						
平成29年度	257	157	100	209	31,650	184	12,626	156	15,179	118	9,404	69	6,560	40	3,596	51	7,499	43	33	243	9	33,811	
平成30年度	292	143	149	258	44,951	190	13,566	159	15,547	144	12,009	85	8,480	73	6,270	155	31,882	39	42	389	28	62,798	
前年同月	115	57	58	1	146	2	86	0		0		0		0		3	189	7	2	65	0	12,871	
前月	48	22	26	12	1,226	22	893	0		2	70	0		0		0		0	5	20	0	4,386	
2月	109	57	52	5	384	2	93	0		0		0		0		0		6	2	63	0	14,188	
前橋	25	15	10	1	74	0		0		0		0		0		0		1	0	21	0	4,766	
高崎	31	15	16	0		1	46	0		0		0		0		0		0	1	10	0	2,103	
安中	2	1	1	1	76	0		0		0		0		0		0		0	0	0	0		
桐生	10	5	5	0		0		0		0		0		0		0		1	0	3	0	620	
伊勢崎	11	8	3	0		0		0		0		0		0		0		2	0	14	0	3,200	
太田	4	2	2	1	41	0		0		0		0		0		0		0	0	2	0	421	
館林	4	0	4	0		0		0		0		0		0		0		0	0	5	0	1,196	
沼田	5	4	1	0		0		0		0		0		0		0		0	0	0	0		
富岡	4	4	0	0		0		0		0		0		0		0		1	0	4	0	1,102	
藤岡	7	2	5	2	194	0		0		0		0		0		0		1	1	3	0	560	
渋川	0	0	0	0		0		0		0		0		0		0		0	0	0	0		
中之条	6	1	5	0		1	46	0		0		0		0		0		0	0	1	0	199	
年度累計	325	111	214	336	50,529	192	16,983	169	19,729	118	9,921	69	7,160	39	3,412	145	33,160	43	44	427	15	86,682	

(注1) 支給金額は千円単位で千円未満四捨五入のため、合計とは一致しない。

(注2) 教育訓練給付金の拡充及び教育訓練支援給付金の創設に伴い、平成26年10月より「専門実践教育訓練」新設

用語の説明

(職業紹介関係)

- ・新規求職申込件数
期間中に自安定所で新たに受付けた求職申込みの件数をいう。
- ・月間有効求職者数
「前月より繰越された有効求職者数(前月末日現在において、求職票の有効期限が翌月以降にまたがっている就職未決定の求職者数)」と当月の「新規求職者申込件数」の合計数をいう。
- ・紹介件数
求職者と求人との結合をはかるため、自安定所で紹介した件数をいう。
- ・就職件数
自安定所の有効求職者が、安定所の紹介あっせんにより就職した件数をいう。
- ・新規求人数
期間中に新たに受付けた求人数(採用予定人員)をいう。
- ・月間有効求人数
「前月より繰越された有効求人数(前月末日現在において、求人票の有効期限が翌月以降にまたがっている未充足の求人数)」と当月の「新規求人数」の合計数をいう。
- ・充足数
自安定所の有効求人が、安定所の紹介あっせんにより求職者と結合した件数をいう。
- ・求人倍率 (求職者に対する求人の比率をいい、求職者1人あたりの求人数を示す。)

$$\text{求人倍率} = \frac{\text{月間有効(新規)求人数}}{\text{月間有効(新規)求職者数}}$$

- ・就職率(求職に対する就職の比率をいい、求職者のうち、求人者との間に雇用関係が成立したものの割合を示す。)

$$\text{就職率} = \frac{\text{就職件数}}{\text{月間有効(新規)求職者数}} \times 100$$

- ・充足率(求人に対する就職の比率をいい、申込まれ求人がどの程度充たされているかを示す。)

$$\text{充足率} = \frac{\text{充足数}}{\text{月間有効(新規)求人数}} \times 100$$

- ・産業分類(平成21年4月より本文中の産業分類は平成19年11月改定の「日本標準産業分類」による。)

(雇用保険関係)

- ・離職票交付枚数
安定所が離職による被保険者資格の喪失の確認を行い、離職者に交付した離職票の枚数をいう。
- ・離職票提出件数
失業給付を受けようとする者が安定所に出頭して離職票を提出した件数をいう。
- ・受給資格決定件数
受け付けた離職票を審査して、安定所が失業給付を受ける資格があると決定した件数をいう。
- ・初回受給者数
同一失業給付金受給期間内における当該失業給付の第1回目の支給を受けた者の数をいう。
- ・受給者実人員
失業給付を実際に受けた受給資格者の実数をいう。
- ・特定受給資格者
離職理由が、倒産・解雇・特定の雇止め等により再就職の準備をする時間的余裕がなく離職を余儀なくされた受給資格者(特定受給資格者判断基準に該当する者)をいう。

県内ハローワーク一覧

名 称	所 在 地	連 絡 先
ハローワーク前橋	前橋市天川大島町130-1	tel. 027-290-2111 fax. 027-290-2528
ハローワーク高崎	高崎市北双葉町5-17	tel. 027-327-8609 fax. 027-323-8119
ハローワーク安中	安中市安中1-1-26	tel. 027-382-8609 fax. 027-382-4141
ハローワーク桐生	桐生市錦町2-11-14	tel. 0277-22-8609 fax. 0277-22-5014
ハローワーク伊勢崎	伊勢崎市太田町554-10 (伊勢崎地方合同庁舎1階)	tel. 0270-23-8609 fax. 0270-23-3697
ハローワーク太田	太田市飯田町893	tel. 0276-46-8609 fax. 0276-48-0096
ハローワーク館林	館林市大街道1-3-37	tel. 0276-75-8609 fax. 0276-72-4367
ハローワーク沼田	沼田市下之町888テラス沼田5階	tel. 0278-22-8609 fax. 0278-23-7206
ハローワーク群馬富岡	富岡市富岡1414-14	tel. 0274-62-8609 fax. 0274-62-1932
ハローワーク藤岡	藤岡市上大塚368-1	tel. 0274-22-8609 fax. 0274-24-4587
ハローワーク渋川	渋川市渋川1696-15	tel. 0279-22-2636 fax. 0279-23-4370
ハローワーク中之条	吾妻郡中之条町西中之条207	tel. 0279-75-2227 fax. 0279-75-5945