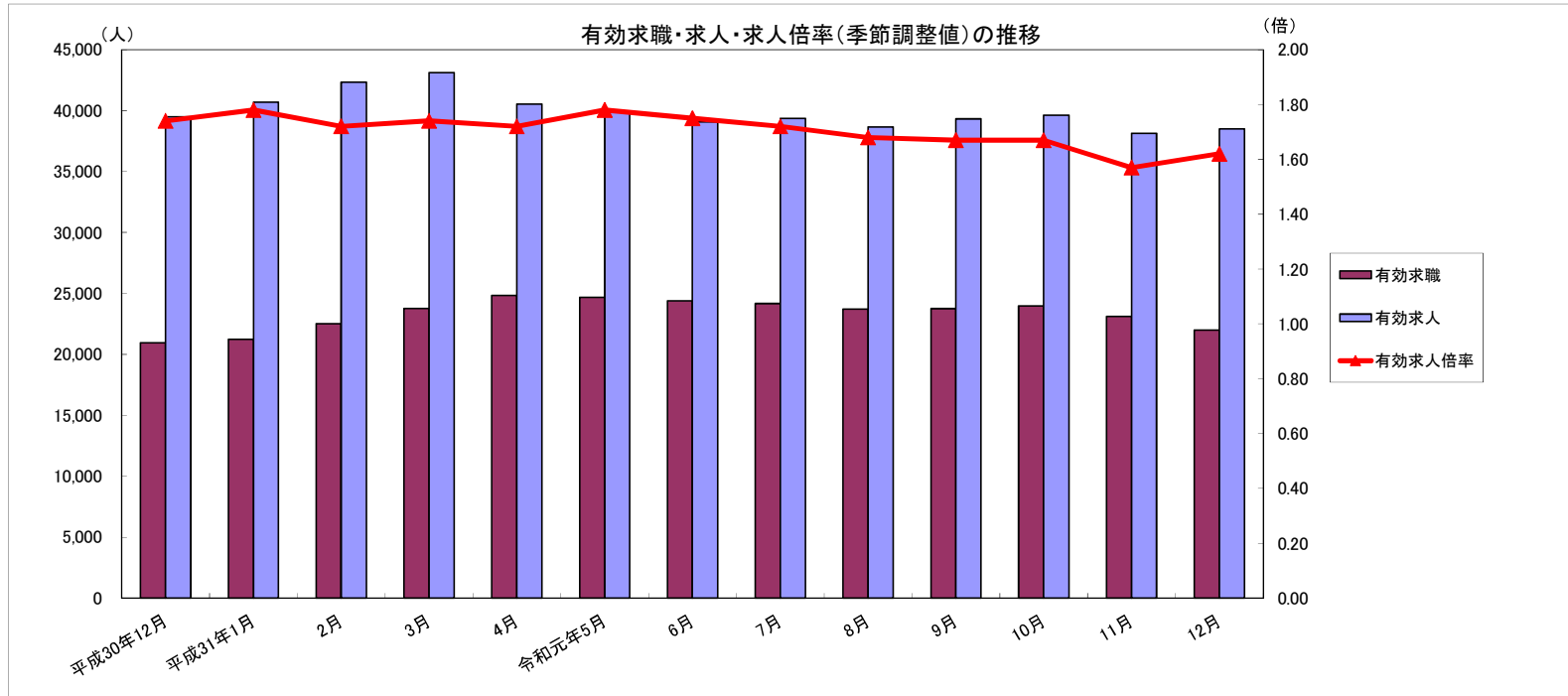


労働市場月報



2019. 12

厚生労働省 群馬労働局 職業安定部

労働市場の動向(元年12月)

目次

1 求人倍率の状況

- ・ 新規求人倍率(季節調整値)は、新規求職者数の減少(前月比4.9%減)に対し、新規求人数は増加(前月比1.2%増)したことから、前月を0.30ポイント上回る2.48倍となった。
- ・ 有効求人倍率(季節調整値)は、月間有効求職者数の減少(前月比4.9%減)に対し、月間有効求人数は増加(前月比0.9%増)したことから、前月を0.05ポイント上回る1.62倍となった。

2 求人の状況

- ・ 新規求人数(原数値)は13,361で、前年同月比17.3%増加となった。
 産業別では、建設業(13.3%減)、製造業(3.3%減)、情報通信業(0.9%増)、運輸業・郵便業(19.7%増)、卸売・小売業(103.9%増)、飲食・宿泊業(23.3%減)、医療・福祉(11.6%増)、サービス業(14.8%減)となっている。
 製造業の内訳を見ると、食料品(10.2%増)、プラスチック製品(21.0%増)、金属製品(18.0%減)、はん用機械器具(16.8%増)、生産用機械器具製造業(31.7%増)、業務用機械器具製造業(28.6%増)、電気機械器具(8.8%減)、輸送用機械器具(6.7%減)となっている。
- ・ 有効求人数(原数値)は38,490で、前年同月比2.5%減少となった。

3 求職の状況

- ・ 新規求職者数(原数値)は4,855で、前年同月比13.4%増加となった。
- ・ 新規求職者(常用:パートを除く)の態様別内訳(前年同月比)を見ると、在職者は7.3%増加し、離職者は28.0%増加(うち事業主都合が79.1%増、うち自己都合が8.2%増)となっている。
- ・ 有効求職者数(原数値)は21,981で、前年同月比4.9%増加となった。

4 就職の状況

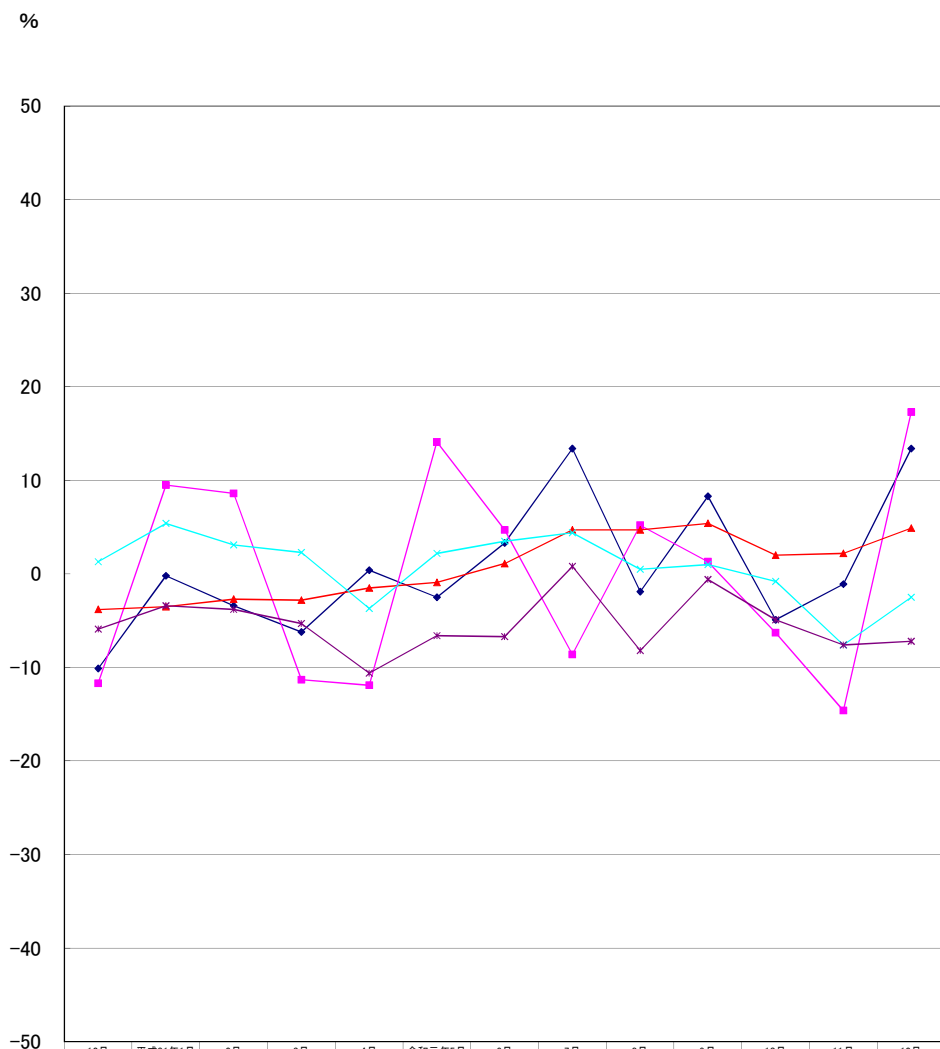
- ・ 公共職業安定所の紹介による就職件数は1,678で、前年同月比7.2%減少となった。

5 雇用保険受給者の状況

- ・ 受給資格決定件数は1,357で、前年同月比47.2%増加となった。
- ・ 初回受給者数は1,514で、前年同月比76.5%増加となった。
- ・ 雇用保険受給者実人員は6,079で、前年同月比37.6%増加となった。

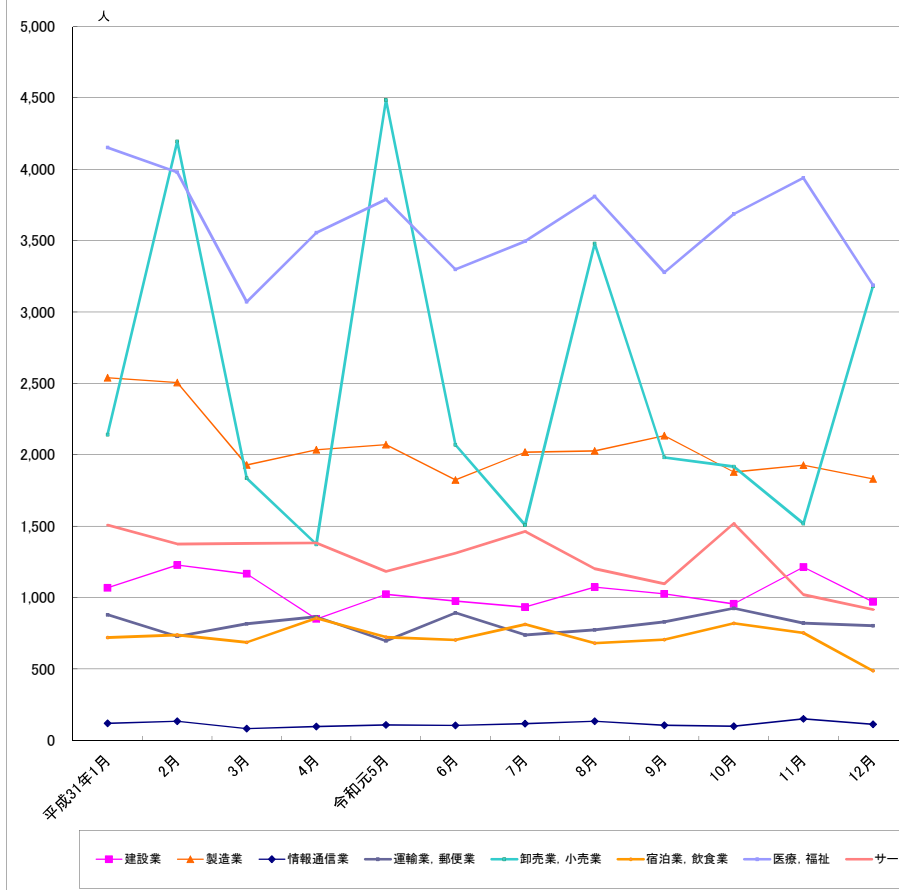
主要統計グラフ	1-2
業務統計主要項目・主要指標	3
時系列でみた主要指標Ⅰ(学卒・パートを除く)	4
" Ⅱ(学卒を除きパートを含む)	5
一般職業紹介状況(学卒・パートを除く)	6
" (学卒を除きパートを含む)	7
中高年齢者等の職業紹介等状況(パートを除く)	8
高齢者(55歳以上)の職業紹介状況(パートを除く)	9
パートタイム職業紹介状況	10
障害者職業紹介状況	11
産業別・規模別一般新規求人状況	12
産業別・規模別一般充足状況	13
新規学卒者の職業紹介状況	14
付属施設の業務取扱状況	15
新卒応援ハローワーク	
外国人雇用サービスコーナー	
雇用保険関係(適用、求職者給付、就職促進給付、雇用継続給付)	16-18
教育訓練給付金(一般教育訓練)給付状況	19
教育訓練給付金(専門実践教育訓練)受給資格確認及び教育訓練支援給付金給付状況	20
用語の説明・県内ハローワーク等一覧	21

グラフでみる対前年増減率の推移



	12月	平成31年1月	2月	3月	4月	令和元年5月	6月	7月	8月	9月	10月	11月	12月
新規求職	-10.1	-0.2	-3.4	-6.2	0.4	-2.5	3.3	13.4	-1.9	8.3	-4.9	-1.1	13.4
新規求人	-11.7	9.5	8.6	-11.3	-11.9	14.1	4.7	-8.6	5.2	1.3	-6.3	-14.6	17.3
有効求職	-3.8	-3.5	-2.7	-2.8	-1.5	-0.9	1.1	4.7	4.7	5.4	2.0	2.2	4.9
有効求人	1.3	5.4	3.1	2.3	-3.7	2.2	3.5	4.4	0.5	1.0	-0.8	-7.6	-2.5
就職件数	-5.9	-3.4	-3.8	-5.3	-10.6	-6.6	-6.7	0.8	-8.2	-0.6	-4.9	-7.6	-7.2

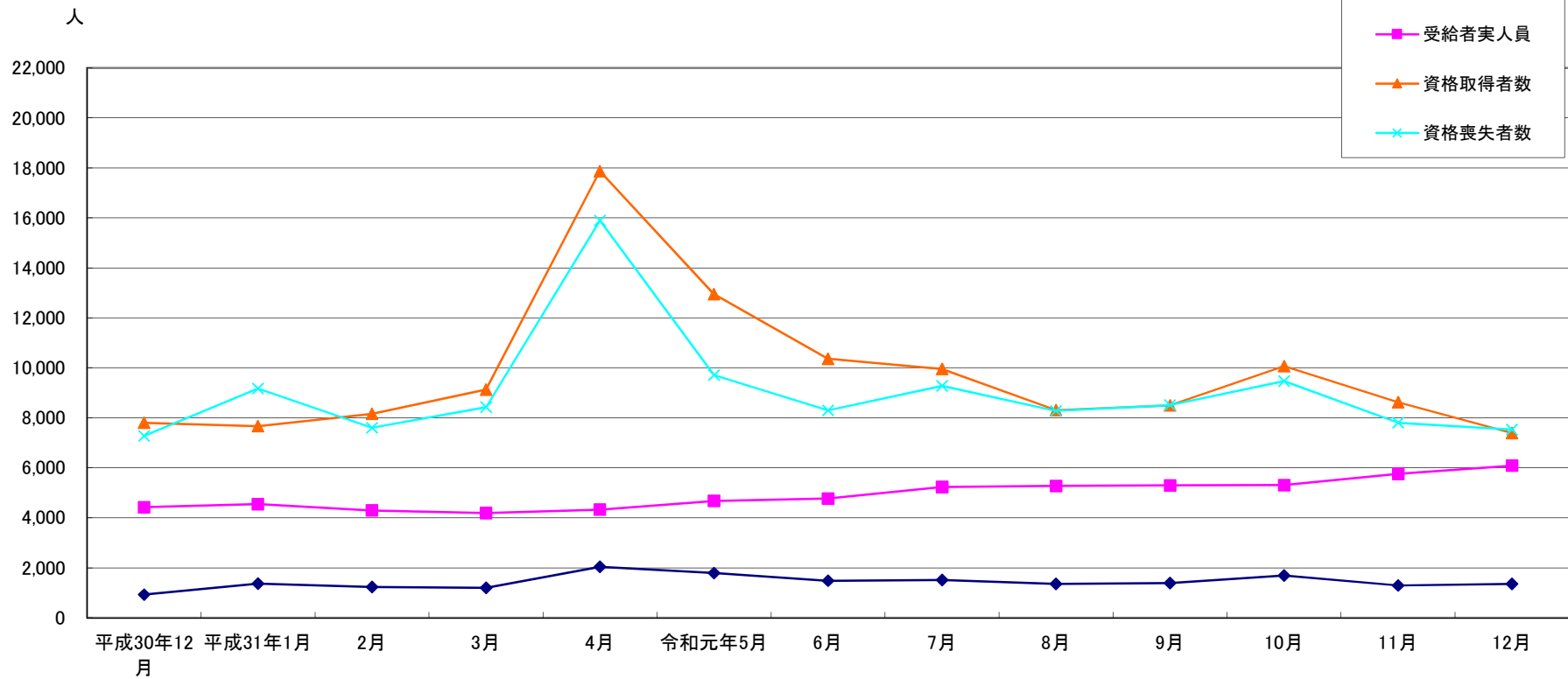
産業別新規求人人数の推移(学卒を除きパートを含む)



	建設業	製造業	情報通信業	運輸業、郵便業	卸売業、小売業	宿泊業、飲食業	医療、福祉	サービス業
平成31年1月	1,068	2,540	120	880	2,141	721	4,152	1,507
2月	1,228	2,506	134	728	4,194	738	3,979	1,375
3月	1,167	1,929	83	817	1,836	687	3,071	1,380
4月	850	2,035	97	866	1,373	856	3,555	1,383
令和元5月	1,023	2,071	108	697	4,485	723	3,789	1,184
6月	976	1,824	105	893	2,070	704	3,299	1,311
7月	933	2,019	117	738	1,508	812	3,495	1,464
8月	1,074	2,028	134	774	3,479	681	3,810	1,203
9月	1,026	2,134	106	830	1,982	706	3,277	1,097
10月	956	1,880	100	925	1,918	820	3,687	1,520
11月	1,214	1,928	151	821	1,519	753	3,940	1,021
12月	970	1,831	113	803	3,181	488	3,188	916

(注)新産業分類(平成19年11月改訂「日本標準産業分類」)に基づく区分により掲載している。

最近12か月の雇用保険関係指標の推移



	平成30年12月	平成31年1月	2月	3月	4月	令和元年5月	6月	7月	8月	9月	10月	11月	12月
受給資格決定	922	1,365	1,224	1,197	2,033	1,788	1,475	1,508	1,356	1,387	1,688	1,290	1,357
受給者実人員	4,418	4,546	4,288	4,187	4,324	4,667	4,770	5,228	5,277	5,292	5,309	5,757	6,079
資格取得者数	7,801	7,665	8,162	9,130	17,866	12,944	10,358	9,951	8,302	8,492	10,070	8,628	7,386
資格喪失者数	7,279	9,173	7,602	8,428	15,895	9,705	8,299	9,275	8,271	8,502	9,468	7,804	7,525

業務統計主要項目(学卒を除きパート含む)

主要指標

項 目			12月	参 考			対 比		
				前月	前々月	前年同月	前月比	前年同月比	
一 般 職 業 紹 介	求 職	1 新 規	4,855	5,107	6,159	4,283	△ 4.9	13.4	
		2 月 間 有 効	21,981	23,102	23,974	20,961	△ 4.9	4.9	
	就 職	3 全 数	1,678	1,921	2,095	1,808	△ 12.6	△ 7.2	
		4 うち保受給者	444	497	487	411	△ 10.7	8.0	
	求 人	5 新 規	13,361	13,205	13,808	11,390	1.2	17.3	
		6 月 間 有 効	38,490	38,133	39,633	39,473	0.9	△ 2.5	
	7	充 足 数	1,602	1,845	1,979	1,776	△ 13.2	△ 9.8	
	求 人 倍 率	8 新 規 (5/1)	2.75	2.59	2.24	2.66			
		9 月間有効(6/2)	1.75	1.65	1.65	1.88			
雇 用 保 険	10	適 用 事 業 所 数	32,649	32,642	32,596	32,323	0.0	1.0	
	11	被 保 険 者 数	625,256	625,394	624,804	616,459	0.0	1.4	
	一 般	12	受 給 資 格 決 定 件 数	1,357	1,290	1,688	922	5.2	47.2
		13	受 給 者 実 人 員 (所 定 給 付)	6,079	5,757	5,309	4,418	5.6	37.6
		14	支 給 金 額 (千円)	706,263	710,565	714,843	482,761	△ 0.6	46.3
	高 年 齢	15	受 給 資 格 決 定 件 数	270	307	380	192	△ 12.1	40.6
		16	受 給 者 数	238	361	310	173	△ 34.1	37.6
		17	支 給 金 額 (千円)	49,254	73,705	66,559	37,251	△ 33.2	32.2
		短 期	18	受 給 資 格 決 定 件 数	208	80	11	180	160.0
	19		受 給 者 数	194	20	5	189	870.0	2.6
20	支 給 金 額 (千円)		37,455	4,022	862	36,372	831.4	3.0	

項 目	鉱工業生産指数 (鉱工業計)		常用雇用指数 (産業計)		所定外労働時間 (産業計)		企業倒産		完全失業者数 (全 国)	
	平成27年 =100 (原数値)	前 年 同 月 比	規模30人 以上 平成27年 =100 前 年 同 月 比	前 年 同 月 比	規模30人 以上 同 月 比	前 年 同 月 比	負債額 1000万 以上	前 年 同 月 差	万人	完全失業率 (季調値)
年 月										
平成27年	100.0	△ 1.5	100.0	0.3	12.9	△ 2.2	101	△ 19	222	3.4
平成28年	101.5	1.5	100.5	0.5	13.0	0.2	87	△ 14	208	3.1
平成29年	103.5	2.0	101.4	0.9	13.2	1.1	99	12	190	2.8
平成30年	105.0	1.4	104.6	3.2	13.9	5.9	106	7	166	2.4
平成30年10月	118.0	4.8	105.1	3.4	14.3	6.7	11	3	163	2.4
11月	110.7	0.4	104.8	2.8	14.3	6.0	5	△ 2	168	2.5
12月	104.1	△ 4.1	105.1	3.1	13.9	△ 0.7	8	0	159	2.4
平成31年1月	78.2	△ 14.2	103.3	0.1	13.0	△ 3.0	7	△ 4	166	2.5
2月	95.6	△ 10.7	103.3	0.1	13.3	△ 4.3	4	△ 3	156	2.3
3月	106.6	△ 5.7	102.4	△ 0.3	13.6	△ 5.6	13	2	174	2.5
4月	98.4	△ 3.9	104.9	0.1	13.8	△ 5.4	10	7	176	2.4
令和元年5月	95.7	△ 2.1	104.3	△ 0.7	13.8	3.8	9	△ 3	165	2.4
6月	101.3	△ 3.8	104.5	△ 0.6	13.1	△ 2.9	9	△ 4	162	2.3
7月	110.3	2.2	103.9	△ 1.6	13.2	△ 4.4	7	0	156	2.2
8月	90.1	△ 4.8	104.0	△ 1.4	12.5	△ 8.7	6	△ 4	157	2.2
9月	102.8	△ 3.6	103.5	△ 1.4	13.1	△ 7.1	4	△ 4	168	2.4
10月	96.7	△ 17.3	103.1	△ 2.0	13.0	△ 9.1	3	△ 8	164	2.4
11月	107.0	△ 2.1	103.0	△ 1.8	13.3	△ 7.0	11	6	151	2.2
12月	-	-	-	-	-	-	5	△ 3	145	2.2
資料出所	県 統 計 課						帝国データバンク		総務省統計局	

※完全失業率の年平均は、実数である。
 ※表中「-」は、月報作成時には未公表のものである。
 ※年の数値は速報値

時系列でみた主要指標 I (学卒・パートを除く)

項目 年度・月別	A 一般職業紹介状況												B Aのうち中高年齢者						C 一般求職者給付				
	1 新規求職		2 月間有効求職		3 新規求人		4 月間有効求人		5 就職		求人倍率		6 新規求職		7 月間有効求職		8 就職		新規求職者 中に占める 中高年の 割合 6/1*100	受給資格 決定件数		受給者実人員	
	前年 同月比	前年 同月比	前年 同月比	前年 同月比	前年 同月比	前年 同月比	前年 同月比	新規	月間 有効	前年 同月比	前年 同月比	前年 同月比	前年 同月比	前年 同月比	前年 同月比	前年 同月比	前年 同月比	前年 同月比					
平成25年度	5,205	△ 9.0	21,769	△ 10.6	6,925	△ 7.5	18,780	△ 7.1	1,624	△ 2.3	1.33	0.86	1,600	△ 12.5	7,885	△ 13.7	480	0.2	30.7	1,632	△ 21.9	7,168	△ 16.9
平成26年度	4,797	△ 7.8	19,120	△ 12.2	6,792	△ 1.9	18,872	0.5	1,537	△ 5.4	1.42	0.99	1,542	△ 3.6	6,768	△ 14.2	458	△ 4.6	32.1	1,683	3.1	6,102	△ 14.9
平成27年度	4,557	△ 5.0	17,942	△ 6.2	7,068	4.1	19,564	3.7	1,468	△ 4.5	1.55	1.09	1,509	△ 2.1	6,542	△ 3.3	466	1.7	33.1	1,611	△ 4.3	5,749	△ 5.8
平成28年度	4,285	△ 6.0	16,866	△ 6.0	7,607	7.6	21,321	9.0	1,379	△ 6.1	1.78	1.26	1,467	△ 2.8	6,247	△ 4.5	449	△ 3.6	34.2	1,526	△ 5.3	5,197	△ 9.6
平成29年度	4,027	△ 6.0	15,671	△ 7.1	7,811	2.7	22,267	4.4	1,271	△ 7.8	1.94	1.42	1,459	△ 0.5	6,021	△ 3.6	437	△ 2.7	36.2	1,459	△ 4.4	4,865	△ 6.4
平成30年度	3,807	△ 4.8	14,756	△ 5.7	8,066	3.2	23,201	4.7	1,207	△ 3.5	2.12	1.57	1,469	1.6	5,928	△ 1.3	441	3.3	38.6	1,392	△ 5.2	4,639	△ 5.7
平成30年12月	2,936	△ 11.4	13,546	△ 6.2	6,716	△ 7.0	22,747	3.7	1,022	△ 10.1	2.29	1.68	1,185	△ 8.1	5,445	△ 3.4	371	△ 12.5	40.4	922	△ 10.1	4,418	△ 3.8
平成31年1月	4,221	△ 1.3	13,823	△ 5.2	8,885	10.0	23,432	6.9	939	△ 14.6	2.10	1.70	1,689	4.5	5,616	△ 2.0	362	△ 8.4	40.0	1,365	4.0	4,546	0.0
2月	4,114	△ 4.0	14,617	△ 4.0	9,557	12.4	24,527	6.0	1,227	△ 8.0	2.32	1.68	1,581	△ 0.2	5,846	△ 1.5	438	△ 10.2	38.4	1,224	△ 3.0	4,288	△ 1.2
3月	3,939	△ 8.6	15,211	△ 4.8	7,161	△ 8.0	24,619	5.0	1,423	△ 4.5	1.82	1.62	1,545	△ 3.4	6,161	△ 0.8	521	△ 3.3	39.2	1,197	△ 10.7	4,187	△ 1.5
4月	4,367	△ 0.9	15,406	△ 3.6	7,343	△ 9.1	23,008	△ 0.7	1,277	△ 10.2	1.68	1.49	1,876	5.5	6,404	0.3	485	△ 5.3	43.0	2,033	9.7	4,324	6.3
令和元年5月	3,845	△ 2.5	15,114	△ 2.6	8,263	△ 0.3	22,128	△ 3.0	1,132	△ 9.2	2.15	1.46	1,535	0.8	6,371	1.7	438	0.2	39.9	1,788	△ 10.2	4,667	△ 2.0
6月	3,766	1.8	14,962	△ 0.6	7,240	△ 0.3	22,002	△ 2.0	1,121	△ 8.0	1.92	1.47	1,461	1.4	6,317	2.7	447	0.0	38.8	1,475	14.8	4,770	2.1
7月	4,044	8.4	15,242	2.7	7,277	△ 8.1	22,031	△ 0.5	1,167	△ 5.4	1.80	1.45	1,590	12.8	6,378	5.7	466	2.9	39.3	1,508	9.4	5,228	5.2
8月	3,588	△ 2.1	15,143	3.5	8,663	3.9	22,397	△ 0.7	1,062	△ 9.2	2.41	1.48	1,376	4.1	6,245	6.4	405	△ 1.9	38.4	1,356	2.3	5,277	2.1
9月	3,725	7.7	15,098	4.4	7,409	△ 2.1	22,557	△ 1.0	1,145	0.2	1.99	1.49	1,437	12.8	6,283	9.2	447	0.2	38.6	1,387	17.8	5,292	7.8
10月	3,990	△ 3.0	15,188	1.7	7,429	△ 11.3	22,383	△ 4.5	1,158	△ 6.5	1.86	1.47	1,604	3.2	6,364	7.8	464	3.6	40.2	1,688	△ 1.9	5,309	7.3
11月	3,306	△ 4.1	14,703	1.9	7,836	△ 9.3	21,895	△ 7.8	1,079	△ 9.9	2.37	1.49	1,343	1.5	6,226	9.0	439	△ 0.2	40.6	1,290	1.9	5,757	21.8
12月	3,325	13.2	14,207	4.9	7,433	10.7	21,855	△ 3.9	970	△ 5.1	2.24	1.54	1,545	30.4	6,247	14.7	399	7.5	46.5	1,357	47.2	6,079	37.6
令和元年度	3,773	1.6	15,007	1.2	7,655	△ 3.2	22,251	△ 2.7	1,123	△ 7.2	2.03	1.48	1,530	7.5	6,315	6.2	443	0.5	40.6	1,577	9.8	5,178	9.3

(注)年度数値は、月平均である。

時系列でみた主要指標Ⅱ（学卒を除きパートを含む）

項目 年度・月別	一般職業紹介状況											求人倍率								
	1 新規求職		2 月間有効求職		3 新規求人		4 月間有効求人		5 紹介件数		6 就職件数		原数値				季節調整値			
	前年 同月比	前年 同月比	前年 同月比	前年 同月比	前年 同月比	前年 同月比	前年 同月比	前年 同月比	前年 同月比	前年 同月比	前年 同月比	前年 同月比	本 県		全 国		本 県		全 国	
													新規	有効	新規	有効	新規	有効	新規	有効
平成25年度	7,509	△ 8.3	31,121	△ 9.4	12,271	△ 2.4	33,287	△ 0.1	13,285	△ 9.0	2,721	△ 3.1	1.63	1.07	1.53	0.97				
平成26年度	7,030	△ 6.4	27,966	△ 10.1	11,803	△ 3.8	32,311	△ 2.9	11,290	△ 15.0	2,519	△ 7.4	1.68	1.16	1.69	1.11				
平成27年度	6,700	△ 4.7	26,595	△ 4.9	12,373	4.8	34,005	5.2	10,163	△ 10.0	2,440	△ 3.1	1.85	1.28	1.86	1.23				
平成28年度	6,452	△ 3.7	25,492	△ 4.1	13,549	9.5	37,829	11.2	9,472	△ 6.8	2,351	△ 3.6	2.10	1.48	2.08	1.39				
平成29年度	6,129	△ 5.0	24,141	△ 5.3	13,840	2.1	39,207	3.6	8,256	△ 12.8	2,220	△ 5.6	2.26	1.62	2.29	1.54				
平成30年度	5,912	△ 3.5	23,091	△ 4.3	14,027	1.4	40,067	2.2	7,665	△ 7.2	2,155	△ 2.9	2.37	1.74	2.42	1.62				
平成30年12月	4,283	△ 10.1	20,961	△ 3.8	11,390	△ 11.7	39,473	1.3	5,439	△ 15.0	1,808	△ 5.9	2.66	1.88	2.88	1.73	2.26	1.74	2.40	1.63
平成31年1月	6,406	△ 0.2	21,230	△ 3.5	15,348	9.5	40,701	5.4	7,252	△ 1.4	1,719	△ 3.4	2.40	1.92	2.43	1.71	2.40	1.78	2.48	1.63
2月	6,356	△ 3.4	22,519	△ 2.7	16,871	8.6	42,334	3.1	8,834	△ 4.0	2,134	△ 3.8	2.65	1.88	2.49	1.72	2.52	1.72	2.50	1.63
3月	6,157	△ 6.2	23,769	△ 2.8	12,913	△ 11.3	43,114	2.3	8,977	△ 5.6	2,659	△ 5.3	2.10	1.81	2.24	1.66	2.36	1.74	2.42	1.63
4月	7,520	0.4	24,831	△ 1.5	12,807	△ 11.9	40,526	△ 3.7	7,684	△ 5.2	2,305	△ 10.6	1.70	1.63	1.85	1.52	2.15	1.72	2.48	1.63
令和元年5月	6,266	△ 2.5	24,690	△ 0.9	15,659	14.1	39,850	2.2	7,569	△ 9.0	2,192	△ 6.6	2.50	1.61	2.25	1.48	2.53	1.78	2.43	1.62
6月	5,933	3.3	24,386	1.1	12,948	4.7	39,081	3.5	7,884	△ 5.2	2,066	△ 6.7	2.18	1.60	2.48	1.51	2.23	1.75	2.36	1.61
7月	6,149	13.4	24,175	4.7	12,757	△ 8.6	39,362	4.4	7,920	7.0	2,117	0.8	2.07	1.63	2.48	1.55	1.97	1.72	2.34	1.59
8月	5,481	△ 1.9	23,723	4.7	14,844	5.2	38,652	0.5	6,734	△ 2.2	1,787	△ 8.2	2.71	1.63	2.63	1.58	2.53	1.68	2.45	1.59
9月	5,884	8.3	23,753	5.4	13,061	1.3	39,324	1.0	7,630	10.3	2,057	△ 0.6	2.22	1.66	2.43	1.59	2.16	1.67	2.28	1.57
10月	6,159	△ 4.9	23,974	2.0	13,808	△ 6.3	39,633	△ 0.8	7,529	△ 8.2	2,095	△ 4.9	2.24	1.65	2.64	1.60	2.08	1.67	2.44	1.57
11月	5,107	△ 1.1	23,102	2.2	13,205	△ 14.6	38,133	△ 7.6	6,920	△ 5.6	1,921	△ 7.6	2.59	1.65	2.67	1.63	2.18	1.57	2.32	1.57
12月	4,855	13.4	21,981	4.9	13,361	17.3	38,490	△ 2.5	5,904	8.5	1,678	△ 7.2	2.75	1.75	2.83	1.68	2.48	1.62	2.43	1.57
令和元年度	5,928	2.5	23,846	2.4	13,606	△ 0.6	39,228	△ 0.5	7,308	△ 1.7	2,024	△ 5.8	2.30	1.65						

(注)年度数値は、月平均である。

一般職業紹介状況(学卒・パートを除く)

項目 安定所別	A 新規求職 申込件数	B 月間有効 求職者数	C 紹介件数	D 就職件数	E 4のうち管外就職		F 4のうち 保 受給者の 就職件数	G 新 規 求 人 数	H 月間有効 求 人 数	I 充 足 数	J Iのうち他県 からの 充足数	比 率			
	1 全 数	2 全 数	3 全 数	4 全 数	5 県内	6 県外						新規求職 対前年同月 増 減 率	新規求人 対前年同月 増 減 率	新規求 人 倍 率 (G/1)	有 効 求 人 倍 率 (H/2)
前年同月	2,936	13,546	3,675	1,022	301	161	275	6,716	22,747	984	137	△ 11.4	△ 7.0	2.29	1.68
前 月	3,306	14,703	4,701	1,079	336	154	330	7,836	21,895	1,028	113	△ 4.1	△ 9.3	2.37	1.49
12月	3,325	14,207	3,925	970	286	166	300	7,433	21,855	923	132	13.2	10.7	2.24	1.54
前 橋	659	2,744	821	178	74	21	52	1,352	3,981	149	8	15.4	10.9	2.05	1.45
高 崎	579	2,481	808	180	58	29	48	1,712	4,556	167	17	14.9	35.3	2.96	1.84
(安 中)	53	308	73	22	1	6	9	119	351	13	0	△ 3.6	△ 28.7	2.25	1.14
桐 生	232	995	247	73	24	10	28	487	1,256	57	3	26.1	15.1	2.10	1.26
伊勢崎	429	1,786	440	116	36	15	46	861	2,738	130	17	50.0	16.7	2.01	1.53
太 田	489	2,074	571	128	28	37	30	733	2,717	137	44	12.7	△ 14.3	1.50	1.31
館 林	173	1,025	261	78	8	24	30	792	2,119	95	34	△ 0.6	2.2	4.58	2.07
沼 田	109	472	106	35	8	2	10	297	756	35	2	△ 49.3	33.8	2.72	1.60
富 岡	113	416	127	32	10	2	9	199	920	26	2	28.4	△ 12.3	1.76	2.21
藤 岡	169	696	157	44	13	11	17	358	923	37	2	18.2	10.8	2.12	1.33
渋 川	198	886	237	57	20	4	16	311	932	57	0	17.2	△ 9.3	1.57	1.05
(中之条)	122	324	77	27	6	5	5	212	606	20	3	8.0	33.3	1.74	1.87
年度累計	33,956	135,063	43,407	10,111	3,150	1,530	2,782	68,893	200,256	9,632	1,169	1.6	△ 3.2	2.03	1.48

一般職業紹介状況(学卒を除きパートを含む)

項目 安定所別	A 新規求職 申込件数	B 月間有効 求職者数	C 紹介件数	D 就職件数	E 4のうち 保 受給者の 就職件数	F 新 規 求 人 数	G 月間有効 求 人 数	H 充 足 数	比 率			
	1 全 数	2 全 数	3 全 数	4 全 数					新規求職 対前年同月 増 減 率	新規求人 対前年同月 増 減 率	新規求人 人 倍 率 (F/A)	有効求人 人 倍 率 (G/B)
前年同月	6,159	23,974	7,529	2,095	487	13,808	39,633	1,979	△ 4.9	△ 6.3	2.24	1.65
前 月	5,107	23,102	6,920	1,921	497	13,205	38,133	1,845	△ 1.1	△ 14.6	2.59	1.65
12月	4,855	21,981	5,904	1,678	444	13,361	38,490	1,602	13.4	17.3	2.75	1.75
前 橋	924	4,049	1,208	296	73	2,266	7,055	285	10.8	1.1	2.45	1.74
高 崎	889	3,814	1,205	292	67	3,895	9,043	287	21.4	69.1	4.38	2.37
(安 中)	88	517	122	42	11	214	601	26	2.3	△ 17.4	2.43	1.16
桐 生	354	1,574	413	145	50	773	2,092	122	27.3	11.2	2.18	1.33
伊勢崎	571	2,620	626	199	68	1,338	4,279	205	36.0	8.8	2.34	1.63
太 田	693	3,230	823	208	40	1,129	3,972	197	12.3	△ 10.9	1.63	1.23
館 林	269	1,616	393	129	44	1,415	3,898	149	4.3	16.4	5.26	2.41
沼 田	196	837	216	82	14	559	1,482	76	△ 31.5	47.9	2.85	1.77
富 岡	173	722	202	61	18	353	1,664	56	21.0	△ 19.6	2.04	2.30
藤 岡	241	1,108	245	79	29	530	1,551	66	19.9	5.4	2.20	1.40
渋 川	280	1,354	337	105	22	524	1,755	102	9.4	△ 16.3	1.87	1.30
(中之条)	177	540	114	40	8	365	1,098	31	2.9	58.0	2.06	2.03
年度累計	53,354	214,615	65,774	18,218	4,150	122,450	353,051	17,524	2.5	△ 0.6	2.30	1.65

中高年齢者等の職業紹介等状況(パートを除く)

項目 安定所別	新規求職 申込件数		月間有効 求職者数	紹介件数	就職件数		5 新 規 求 人 数	6 月間有効 求 人 数	比 率				
	1 全 数	1のうち保	2 全 数	3 全 数	4 全 数	4のうち保			新規求職者 中に占める 中高年の割合	新規求職 対前年同月 増 減 率	新規求人 対前年同月 増 減 率	新規求人 倍 率 (5/1)	有効求人 倍 率 (6/2)
前年同月	1,604	465	6,364	1,992	464	133	2,703	8,283	(31.4) 48.5	3.2	△ 11.6	1.69	1.30
前 月	1,343	308	6,226	1,872	439	149	2,925	8,074	(27.7) 40.4	1.5	△ 11.1	2.18	1.30
12月	1,545	541	6,247	1,656	399	128	2,812	8,122	(31.8) 46.5	30.4	12.8	1.82	1.30
前 橋	300	114	1,190	352	84	33	512	1,494	(32.5) 45.5	43.5	7.1	1.71	1.26
高 崎	247	84	1,047	323	73	19	659	1,688	(27.8) 42.7	47.0	42.0	2.67	1.61
(安 中)	24	9	148	34	9	2	44	119	(27.3) 45.3	4.3	△ 27.9	1.83	0.80
桐 生	102	38	452	131	31	13	165	446	(28.8) 44.0	41.7	23.1	1.62	0.99
伊勢崎	208	111	798	184	41	16	348	1,109	(36.4) 48.5	80.9	14.9	1.67	1.39
太 田	198	58	819	213	54	14	212	810	(28.6) 40.5	25.3	△ 19.4	1.07	0.99
館 林	73	25	480	98	25	10	340	870	(27.1) 42.2	9.0	5.3	4.66	1.81
沼 田	53	8	210	50	13	3	118	293	(27.0) 48.6	△ 57.6	59.5	2.23	1.40
富 岡	71	25	213	62	16	4	84	387	(41.0) 62.8	77.5	0.0	1.18	1.82
藤 岡	96	44	331	74	22	8	131	331	(39.8) 56.8	84.6	8.3	1.36	1.00
渋 川	99	21	379	110	21	4	119	357	(35.4) 50.0	19.3	△ 8.5	1.20	0.94
(中之条)	74	4	180	25	10	2	80	218	(41.8) 60.7	1.4	37.9	1.08	1.21
年度累計	13,767	3,687	56,835	17,034	3,990	1,134	25,639	74,390	(25.8) 40.5	7.5	△ 3.0	1.86	1.31

(注) ()内は、パートを含めた新規求職者中に占める中高年の割合である。求人数及び求人倍率は、「求人均等配分方式」による数値である。

高齢者(55歳以上)の職業紹介状況(パートを除く)

安定所別 項目	新規求職 申込件数		月間有効 求職者数	紹介件数	就職件数		5 新 規 求 人 数	6 月間有効 求 人 数	比 率				
	1		2	3	4				新規求職者 中に占める 高齢者の割合	新規求職 対前年同月 増 減 率	新規求人 対前年同月 増 減 率	新規求人 倍率 (5/1)	有効求人 倍率 (6/2)
	全 数	1のうち保	全 数	全 数	全 数	4のうち保							
前年同月	763	221	2,993	746	181	54	1,453	4,478	(14.9) 23.1	32.0	△ 2.9	1.90	1.50
前 月	631	144	2,943	715	165	66	1,568	4,333	(13.0) 19.0	9.2	4.8	2.48	1.47
12月	681	225	2,933	578	155	55	1,521	4,368	(14.0) 20.5	17.8	1.7	2.23	1.49
前 橋	136	50	563	151	39	17	289	838	(14.7) 20.6	9.7	4.3	2.13	1.49
高 崎	101	38	472	109	27	5	338	826	(11.4) 17.4	11.0	35.2	3.35	1.75
(安 中)	8	3	61	8	2	1	27	71	(9.1) 15.1	33.3	△ 22.9	3.38	1.16
桐 生	51	22	220	40	7	3	90	246	(14.4) 22.0	30.8	28.6	1.76	1.12
伊勢崎	90	37	368	85	17	4	197	641	(15.8) 21.0	63.6	△ 20.2	2.19	1.74
太 田	66	23	340	60	13	5	94	370	(9.5) 13.5	△ 17.5	△ 24.8	1.42	1.09
館 林	31	9	217	32	15	6	203	516	(11.5) 17.9	△ 36.7	△ 10.2	6.55	2.38
沼 田	25	1	111	17	6	3	60	152	(12.8) 22.9	△ 3.8	17.6	2.40	1.37
富 岡	35	11	109	20	7	3	49	231	(20.2) 31.0	66.7	0.0	1.40	2.12
藤 岡	44	24	167	22	8	5	63	161	(18.3) 26.0	76.0	16.7	1.43	0.96
洪 川	44	7	189	23	9	3	69	207	(15.7) 22.2	2.3	△ 10.4	1.57	1.10
(中之条)	50	0	116	11	5	0	42	109	(28.2) 41.0	163.2	20.0	0.84	0.94
年度累計	6,308	1,764	26,889	6,412	1,568	471	13,851	40,161	(11.8) 18.6	58.8	45.0	2.20	1.49

(注) ()内は、パートを含めた新規求職者中に占める高齢者の割合である。求人数及び求人倍率は、「求人均等配分方式」による数値である。

パートタイム職業紹介状況

安定所別	項目	新規求職 申込件数	月間有効 求職者数	紹介件数	就職件数	新規 求人数	月間有効 求人数
	前年同月	1,347	7,415	1,764	786	4,674	16,726
	前 月	1,801	8,399	2,219	842	5,369	16,238
	12月	1,530	7,774	1,979	708	5,928	16,635
	前 橋	265	1,305	387	118	914	3,074
	高 崎	310	1,333	397	112	2,183	4,487
	(安 中)	35	209	49	20	95	250
	桐 生	122	579	166	72	286	836
	伊勢崎	142	834	186	83	477	1,541
	太 田	204	1,156	252	80	396	1,255
	館 林	96	591	132	51	623	1,779
	沼 田	87	365	110	47	262	726
	富 岡	60	306	75	29	154	744
	藤 岡	72	412	88	35	172	628
	渋 川	82	468	100	48	213	823
	(中之条)	55	216	37	13	153	492
	年度累計	19,398	79,552	22,367	8,107	53,557	152,795

障害者職業紹介状況

項目 安定所別	新規求職申込件数				紹介件数				就職件数				新規登録者数				期末現在登録者数 (月 末)			
	身体	知的	精神	その他	身体	知的	精神	その他	身体	知的	精神	その他	身体	知的	精神	その他	身体	知的	精神	その他
前年同月	46	27	82	12	71	53	162	16	27	20	57	2	18	10	44	7	6,617	4,157	3,913	436
前 月	81	46	116	12	109	61	164	15	40	24	66	4	28	17	56	9	6,897	4,356	4,416	516
12月	76	31	85	18	89	33	160	24	32	23	59	2	35	14	44	9	6,918	4,363	4,455	524
前 橋	12	1	7	6	20	5	24	8	8	4	4	1	5	1	2	2	839	527	527	164
高 崎	15	6	20	5	20	9	42	2	9	3	13	0	8	0	9	3	916	673	874	66
(安 中)	0	2	6	0	0	2	4	1	0	1	5	0	0	2	3	0	265	105	162	15
桐 生	7	11	9	3	8	5	10	3	2	4	4	0	3	10	7	2	642	494	295	22
伊勢崎	12	4	10	1	14	2	20	1	3	7	5	0	6	0	5	0	901	487	647	71
太 田	11	0	8	1	6	2	13	5	2	2	11	0	3	0	3	1	822	574	435	41
館 林	6	1	8	0	6	2	11	0	4	0	4	0	3	0	5	0	711	403	420	32
沼 田	4	2	5	0	2	1	19	1	1	1	3	0	2	1	3	0	371	175	203	19
富 岡	2	1	2	0	1	0	2	0	0	0	1	0	1	0	1	0	320	166	214	16
藤 岡	3	1	4	1	2	1	5	1	1	0	5	0	3	0	3	1	348	213	266	26
渋 川	4	1	4	1	4	1	8	2	1	0	4	1	1	0	2	0	571	399	318	39
(中之条)	0	1	2	0	6	3	2	0	1	1	0	0	0	0	1	0	212	147	94	13
年度累計	719	408	1,035	139	964	335	1,442	217	344	262	526	69	318	211	491	75				

産業別・規模別一般新規求人状況(学卒を除きパートを含む)

前月	前年同月	当月	対前月比	対前年同月比	構成比	産業別	計	前橋	高崎	(安中)	桐生	伊勢崎	太田	館林	沼田	富岡	藤岡	渋川	(中之条)
112	79	47	△ 58.0	△ 40.5	0.4	A. 農、林、漁業	47	10	5	0	1	4	8	1	4	0	1	8	5
2	1	4	100.0	300.0	0.0	C 鉱業、採石業、砂利採取業	4	0	0	0	0	3	0	0	0	0	1	0	0
1,214	1,119	970	△ 20.1	△ 13.3	7.3	D 建設業	970	177	218	9	41	79	90	94	26	30	93	95	18
1,928	1,893	1,831	△ 5.0	△ 3.3	13.7	E 製造業	1,831	186	190	48	159	313	197	433	42	66	99	69	29
402	342	377	△ 6.2	10.2	2.8	09 食料品製造業	377	66	48	6	10	88	0	111	8	2	24	9	5
21	19	30	42.9	57.9	0.2	10 飲料・たばこ・飼料製造業	30	3	10	0	2	0	0	3	6	0	0	0	6
46	35	39	△ 15.2	11.4	0.3	11 繊維工業	39	9	2	1	14	5	0	8	0	0	0	0	0
8	17	28	250.0	64.7	0.2	12 木材・木製品製造業(家具を除く)	28	2	0	0	4	10	0	1	9	0	1	1	0
12	35	27	125.0	△ 22.9	0.2	13 家具・装備品製造業	27	8	0	1	4	4	3	0	5	0	0	2	0
31	28	22	△ 29.0	△ 21.4	0.2	14 パルプ・紙・紙加工品製造業	22	0	11	0	2	2	2	5	0	0	0	0	0
30	19	7	△ 76.7	△ 63.2	0.1	15 印刷・同関連業	7	4	2	0	0	0	0	1	0	0	0	0	0
55	69	43	△ 21.8	△ 37.7	0.3	16 化学工業	43	0	4	0	0	6	3	19	0	0	2	7	2
1	5	1	0.0	△ 80.0	0.0	17 石油製品・石炭製品製造業	1	0	0	0	0	0	0	1	0	0	0	0	0
175	138	167	△ 4.6	21.0	1.2	18 プラスチック製品製造業(別掲を除く)	167	29	10	12	20	12	37	11	5	15	4	9	3
20	12	11	△ 45.0	△ 8.3	0.1	19 ゴム製品製造業	11	0	2	0	0	0	2	5	0	1	1	0	0
36	40	33	△ 8.3	△ 17.5	0.2	21 窯業・土石製品製造業	33	8	2	1	4	1	1	8	0	0	5	3	0
32	49	27	△ 15.6	△ 44.9	0.2	22 鉄鋼業	27	0	8	0	0	0	17	2	0	0	0	0	0
39	14	19	△ 44.1	35.7	0.1	23 非鉄金属製造業	19	0	8	2	2	0	0	7	0	0	0	0	0
172	189	155	△ 9.9	△ 18.0	1.2	24 金属製品製造業	155	16	13	0	20	39	27	20	2	10	6	2	0
96	107	125	30.2	16.8	0.9	25 はん用機械器具製造業	125	16	14	3	5	12	32	25	2	3	7	6	0
74	104	137	85.1	31.7	1.0	26 生産用機械器具製造業	137	6	18	2	1	42	7	36	0	12	1	10	2
38	42	54	42.1	28.6	0.4	27 業務用機械器具製造業	54	1	1	0	12	2	3	7	1	7	20	0	0
50	73	28	△ 44.0	△ 61.6	0.2	28 電子部品・デバイス・電子回路製造業	28	2	0	10	0	4	0	0	0	0	2	10	0
145	159	145	0.0	△ 8.8	1.1	29 電気機械器具製造業	145	1	12	2	26	17	11	52	0	2	11	0	11
19	29	22	15.8	△ 24.1	0.2	30 情報通信機械器具製造業	22	0	2	0	0	14	0	0	0	4	0	2	0
371	312	291	△ 21.6	△ 6.7	2.2	31 輸送用機械器具製造業	291	15	19	6	27	40	47	111	0	5	13	8	0
60	56	43	△ 28.3	△ 23.2	0.3	20.32 その他の製造業	43	0	4	2	6	15	5	0	4	5	2	0	0
6	4	3	△ 50.0	△ 25.0	0.0	F 電気・ガス・熱供給・水道業	3	0	0	0	2	0	0	0	0	0	1	0	0
151	112	113	△ 25.2	0.9	0.8	G 情報通信業	113	36	53	0	5	0	16	0	0	0	1	0	2
821	671	803	△ 2.2	19.7	6.0	H 運輸業、郵便業	803	139	129	14	57	80	89	131	53	8	61	40	2
1,519	1,560	3,181	109.4	103.9	23.8	I 卸売業、小売業	3,181	660	1,765	2	95	174	116	226	49	7	42	25	20
56	48	83	48.2	72.9	0.6	J 金融業、保険業	83	19	4	8	30	1	10	0	0	0	10	1	
174	231	232	33.3	0.4	1.7	K 不動産業、物品賃貸業	232	55	45	3	1	3	101	12	3	0	2	3	4
311	251	322	3.5	28.3	2.4	L 学術研究、専門・技術サービス業	322	136	118	1	8	17	18	10	0	0	8	0	6
753	636	488	△ 35.2	△ 23.3	3.7	M 宿泊業、飲食サービス業	488	38	48	41	48	32	69	30	37	3	0	51	91
469	372	491	4.7	32.0	3.7	N 生活関連サービス業、娯楽業	491	35	201	7	14	29	3	6	49	14	8	22	103
231	250	221	△ 4.3	△ 11.6	1.7	O 教育、学習支援業	221	98	37	0	0	26	15	12	4	2	19	6	2
3,940	2,857	3,188	△ 19.1	11.6	23.9	P 医療、福祉	3,188	473	694	65	250	472	316	237	69	210	178	166	58
171	66	38	△ 77.8	△ 42.4	0.3	Q 複合サービス事業	38	8	7	0	12	2	0	1	1	0	2	3	2
1,021	1,075	916	△ 10.3	△ 14.8	6.9	R サービス業(他に分類されないもの)	916	140	270	14	43	97	72	216	13	3	10	20	18
326	165	430	31.9	160.6	3.2	S. T 公務、その他	430	56	111	2	7	6	9	6	209	10	4	6	4
13,205	11,390	13,361	1.2	17.3	100.0	合計	13,361	2,266	3,895	214	773	1,338	1,129	1,415	559	353	530	524	365
7,692	6,644	8,412	9.4	26.6	63.0	29人以下	8,412	1,370	2,928	101	460	770	663	804	435	173	295	237	176
3,525	3,293	3,210	△ 8.9	△ 2.5	24.0	30～99人	3,210	580	572	70	241	373	287	295	94	158	173	226	141
1,287	1,058	1,308	1.6	23.6	9.8	100～299人	1,308	232	345	43	59	83	104	285	18	6	33	55	45
435	194	267	△ 38.6	37.6	2.0	300～499人	267	40	23	0	1	79	37	29	11	14	24	6	3
90	128	104	15.6	△ 18.8	0.8	500～999人	104	26	16	0	11	33	8	2	1	2	5	0	0
176	73	60	△ 65.9	△ 17.8	0.4	1,000人～	60	18	11	0	1	0	30	0	0	0	0	0	0

(注)新産業分類(平成19年11月改訂「日本標準産業分類」)に基づく区分により掲載している。

産業別・規模別一般充足状況(学卒を除きパート含む)

前月	前年同月	当月	対前月比	対前年同月比	構成比	産業別	計	前橋	高崎	(安中)	桐生	伊勢崎	太田	館林	沼田	富岡	藤岡	渋川	(中之条)
38	26	22	△ 42.1	△ 15.4	1.4	A. 農、林、漁業	22	4	0	0	0	2	1	0	3	6	2	2	2
0	0	0	—	—	0.0	C 鉱業、採石業、砂利採取業	0	0	0	0	0	0	0	0	0	0	0	0	0
82	81	81	△ 1.2	0.0	5.1	D 建設業	81	21	20	1	3	7	7	5	1	0	9	7	0
446	466	370	△ 17.0	△ 20.6	23.1	E 製造業	370	33	44	9	33	59	69	60	10	23	16	11	3
89	63	83	△ 6.7	31.7	5.2	09 食品製造業	83	13	16	5	2	17	1	8	4	7	5	4	1
4	3	1	△ 75.0	△ 66.7	0.1	10 飲料・たばこ・飼料製造業	1	0	0	0	1	0	0	0	0	0	0	0	0
16	15	14	△ 12.5	△ 6.7	0.9	11 繊維工業	14	5	1	0	2	2	4	0	0	0	0	0	0
7	3	4	△ 42.9	33.3	0.2	12 木材・木製品製造業(家具を除く)	4	0	0	0	0	0	0	0	0	2	0	0	1
11	14	8	△ 27.3	△ 42.9	0.5	13 家具・装備品製造業	8	0	1	0	1	0	0	1	4	0	0	1	0
12	10	4	△ 66.7	△ 60.0	0.2	14 パルプ・紙・紙加工品製造業	4	0	2	0	1	1	0	0	0	0	0	0	0
8	4	12	50.0	200.0	0.7	15 印刷・同関連業	12	3	2	0	0	3	0	2	0	0	2	0	0
17	14	20	17.6	42.9	1.2	16 化学工業	20	0	1	1	0	3	0	13	0	0	0	2	0
0	2	0	—	△ 100.0	0.0	17 石油製品・石炭製品製造業	0	0	0	0	0	0	0	0	0	0	0	0	0
47	41	33	△ 29.8	△ 19.5	2.1	18 プラスチック製品製造業(別掲を除く)	33	1	2	0	3	4	9	8	0	4	2	0	0
10	6	5	△ 50.0	△ 16.7	0.3	19 ゴム製品製造業	5	0	0	0	0	0	5	0	0	0	0	0	0
9	7	2	△ 77.8	△ 71.4	0.1	21 窯業・土石製品製造業	2	0	1	0	1	0	0	0	0	0	0	0	0
2	8	6	200.0	△ 25.0	0.4	22 鉄鋼業	6	0	0	0	0	0	5	0	1	0	0	0	0
3	1	5	66.7	400.0	0.3	23 非鉄金属製造業	5	1	0	1	0	2	1	0	0	0	0	0	0
53	59	29	△ 45.3	△ 50.8	1.8	24 金属製品製造業	29	1	2	0	2	5	11	2	0	4	0	1	1
24	31	18	△ 25.0	△ 41.9	1.1	25 はん用機械器具製造業	18	2	2	1	0	3	4	3	0	1	2	0	0
11	11	14	27.3	27.3	0.9	26 生産用機械器具製造業	14	1	4	0	0	5	2	2	0	0	0	0	0
6	7	4	△ 33.3	△ 42.9	0.2	27 業務用機械器具製造業	4	0	0	0	0	1	0	2	0	0	1	0	0
7	20	6	△ 14.3	△ 70.0	0.4	28 電子部品・デバイス・電子回路製造業	6	0	0	1	0	1	2	0	0	1	0	1	0
39	39	42	7.7	7.7	2.6	29 電気機械器具製造業	42	2	7	0	11	2	8	7	0	3	2	0	0
9	8	3	△ 66.7	△ 62.5	0.2	30 情報通信機械器具製造業	3	0	1	0	0	2	0	0	0	0	0	0	0
52	78	40	△ 23.1	△ 48.7	2.5	31 輸送用機械器具製造業	40	3	2	0	4	6	10	11	0	0	2	2	0
10	22	17	70.0	△ 22.7	1.1	20,32 その他の製造業	17	1	0	0	5	2	7	1	0	1	0	0	0
1	0	0	△ 100.0	—	0.0	F 電気・ガス・熱供給・水道業	0	0	0	0	0	0	0	0	0	0	0	0	0
15	20	7	△ 53.3	△ 65.0	0.4	G 情報通信業	7	2	3	0	1	0	1	0	0	0	0	0	0
103	84	97	△ 5.8	15.5	6.1	H 運輸業、郵便業	97	8	7	1	5	23	19	15	7	1	6	4	1
213	212	162	△ 23.9	△ 23.6	10.1	I 卸売業、小売業	162	33	34	0	5	26	26	6	12	1	10	6	3
18	15	19	5.6	26.7	1.2	J 金融業、保険業	19	5	6	0	2	1	1	0	1	1	0	2	0
15	25	21	40.0	△ 16.0	1.3	K 不動産業、物品賃貸業	21	3	8	0	0	0	5	1	2	0	0	2	0
67	50	55	△ 17.9	10.0	3.4	L 学術研究、専門・技術サービス業	55	16	21	0	3	5	4	2	0	1	2	1	0
57	77	64	12.3	△ 16.9	4.0	M 宿泊業、飲食サービス業	64	7	7	1	5	1	3	4	10	2	0	13	11
39	34	40	2.6	17.6	2.5	N 生活関連サービス業、娯楽業	40	5	5	3	0	8	0	0	6	0	2	11	0
23	32	22	△ 4.3	△ 31.3	1.4	O 教育、学習支援業	22	6	6	2	0	3	1	1	0	0	2	1	0
479	391	427	△ 10.9	9.2	26.7	P 医療、福祉	427	88	90	7	38	47	49	21	20	14	13	34	6
20	12	23	15.0	91.7	1.4	Q 複合サービス事業	23	4	6	0	7	0	2	1	0	2	0	0	1
164	146	120	△ 26.8	△ 17.8	7.5	R サービス業(他に分類されないもの)	120	33	28	1	5	12	6	21	0	2	2	7	3
65	105	72	10.8	△ 31.4	4.5	S. T 公務、その他	72	17	2	1	15	11	3	12	4	3	2	1	1
1,845	1,776	1,602	△ 13.2	△ 9.8	100.0	合計	1,602	285	287	26	122	205	197	149	76	56	66	102	31
1,137	1,005	906	△ 20.3	△ 9.9	56.6	29人以下	906	165	185	19	56	122	100	71	44	39	34	55	16
492	518	466	△ 5.3	△ 10.0	29.1	30~99人	466	86	69	4	48	55	59	20	13	21	31	10	
137	175	152	10.9	△ 13.1	9.5	100~299人	152	15	19	3	15	22	24	21	10	1	8	10	4
42	46	42	0.0	△ 8.7	2.6	300~499人	42	13	5	0	0	3	4	6	0	2	3	5	1
26	17	23	△ 11.5	35.3	1.4	500~999人	23	3	4	0	3	2	6	1	2	1	0	1	0
11	15	13	18.2	△ 13.3	0.8	1,000人~	13	3	5	0	0	1	4	0	0	0	0	0	0

(注)新産業分類(平成19年11月改訂「日本標準産業分類」)に基づく区分により掲載している。

新規学卒者の職業紹介状況(令和2年3月卒)

項 目	安定所別		前橋	高崎	(安中)	桐生	伊勢崎	太田	館林	沼田	富岡	藤岡	渋川	(中之条)	前年実績	
	前年同月	31年12月														
	末現在	末現在														
中 学	1 求人数	10	27	19	3	0	0	0	0	5	0	0	0	0	0	
	2 求職者数	12	19	2	7	0	3	5	0	1	0	1	0	0	4	
	3 就職者数	0	0	0	0	0	0	0	0	0	0	0	0	0	3	
	4 求人倍率 (1/2)	0.83	1.42	9.50	0.43	--	0.00	0.00	--	5.00	--	0.00	--	--	--	0.00
	5 就職率 (3/2×100)	0.0	0.0	0.0	0.0	--	0.0	0.0	--	0.0	--	0.0	--	--	--	75.0
高 校	1 求人数	9,250	9,375	1,329	2,174	311	636	843	1,396	863	391	369	362	400	301	8,262
	2 求職者数	3,209	3,218	451	489	151	519	299	333	262	163	96	191	163	101	3,154
	3 就職者数	3,025	3,038	414	458	145	488	287	317	243	153	93	187	159	94	3,151
	4 求人倍率 (1/2)	2.88	2.91	2.95	4.45	2.06	1.23	2.82	4.19	3.29	2.40	3.84	1.90	2.45	2.98	2.62
	5 就職率 (3/2×100)	94.3	94.4	91.8	93.7	96.0	94.0	96.0	95.2	92.7	93.9	96.9	97.9	97.5	93.1	99.9

(注1) 「2 求職者数」は、学校又は安定所の紹介を希望する求職者をいう。

(注2) 「3 就職者数」は、学校又は安定所の紹介による就職決定者数をいう。

(注3) 「前年実績」は、平成31年3月卒の学校又は安定所の紹介による最終数である。

新卒応援ハローワーク取扱状況

区分	項目	来所者数	求職	就職
大学等		155	35	158
	うち既卒者	100	12	29
	年度累計	1,622	462	596
高校		69	8	59
	うち既卒者	64	6	16
	年度累計	596	135	471
中学		0	0	0
	うち既卒者	0	0	0
	年度累計	29	5	6
その他若年者		0	0	0
	年度累計	0	0	0

※大学等には、大学院、短大、高専、専修、公共職業能力開発施設を含む。

※「既卒者」とは、学校卒業者で新規学卒者扱いでの就職を希望する者で、同一の事業主の元で正規雇用され、引き続き1年以上雇用保険被保険者であった期間がない者。

※その他若年者は学生、既卒者以外の若年者をいう。

外国人雇用サービスコーナー取扱状況

区分	項目	新規求職	相談件数	紹介件数	就職件数	有効求職
前 橋	当月分	16	78	18	7	83
	年度累計	226	682	225	47	
伊勢崎	当月分	31	305	8	11	265
	年度累計	602	3,069	251	71	
太 田	当月分	41	417	65	11	400
	年度累計	1,083	4,222	730	170	
館 林	当月分	38	193	29	8	218
	年度累計	445	1,967	312	59	

雇用保険関係

項目 安定所別	適用関係											求職者給付関係										
	事業所			被保険者					事務組合			一般被保険者					実習者					
	1 全数	2 新規加入	3 廃止脱退	4 全数	5 資格取得	6 資格喪失	7 6のうち事業主都合による解雇	8 解雇率 7/6×100	9 組合	10 委託事業所	11 被保険者	12 離職票 交付件数	13 受給資格決定 件数	14 初回受給者数	15 うち特定	16 受給者実人員	17 うち特定	18 訓練延長 給付 実人員	19 受講 手当 技能習得	20 特定 職種 手当	21 通所 手当 実人員	22 傷病 手当 実人員
前年同月	32,323	74	64	616,459	7,801	7,279	462	6.3	203	13,459	119,602	3,989	922	616,459	205	4,418	1,170	374	219	0	473	20
前月	32,642	111	67	625,394	8,628	7,804	471	6.0	203	13,552	120,583	4,108	1,290	1,801	285	5,757	1,317	327	241	0	495	11
12月	32,649	77	72	625,256	7,386	7,525	882	11.7	203	13,552	120,532	4,307	1,357	1,514	418	6,079	1,489	364	200	0	443	20
前橋	6,292	14	31	120,144	1,186	1,178	64	5.4	54	2,870	26,652	738	256	271	79	929	227	99	36	0	102	2
高崎	5,900	13	6	133,998	1,428	1,451	35	2.4	33	2,332	19,925	831	222	291	51	1,012	198	63	44	0	84	4
安中	694	1	3	15,927	148	92	5	5.4	3	300	2,402	58	25	20	4	156	56	4	8	0	11	0
桐生	2,753	3	3	44,279	397	436	16	3.7	18	891	6,916	197	118	134	55	502	139	26	17	0	28	0
伊勢崎	3,935	11	8	71,777	1,056	1,115	274	24.6	18	1,486	13,079	608	243	231	90	925	271	32	23	0	38	4
太田	3,764	16	4	92,328	1,527	1,392	169	12.1	9	1,242	13,444	716	152	192	45	806	178	39	19	0	48	3
館林	2,522	7	3	53,806	714	660	57	8.6	11	844	9,362	317	101	118	27	539	150	15	8	0	18	1
沼田	1,380	3	1	18,187	203	233	8	3.4	13	768	5,550	160	30	48	7	211	40	12	2	0	12	1
富岡	1,233	2	4	17,456	134	373	233	62.5	11	583	5,706	297	50	60	29	222	76	10	7	0	15	4
藤岡	1,507	1	5	21,734	160	151	11	7.3	9	700	6,656	93	78	61	10	317	75	25	18	0	36	0
渋川	1,669	4	2	23,408	293	197	5	2.5	13	958	7,313	120	69	67	17	344	63	37	17	0	48	0
中之条	1,000	2	2	12,212	140	247	5	2.0	11	578	3,527	172	13	21	4	116	16	2	1	0	3	1
年度累計		1,056	887		93,997	84,744	5,242	6.2				47,225	13,882	11,969	2,756	46,703	12,021	1,814	1,805	0	3,108	169

(注)特定とは、特定受給資格者

項目 安定 所別	求職者給付関係												就職促進給付関係											
	一般被保険者						高年齢継続被保険者			短期特例被保険者			一般被保険者						就職促進給付関係					
	23	基本手当			27	28	29	30	31	32	33	34	常用就職支度手当		再就職手当		就業促進定着手当		就業手当		移転費		求職活動支援費	
総支給額	24	25	26	27	28	29	30	31	32	33	34	35	36	37	38	39	40	41	42	43	44	45	46	
	所定日数 内支給額	うち特定	訓練延 長給付 支給額	技能習 得手当 支給額	傷病 手当 支給額	受給資 格決定 件数	受給 者数	高年齢 求職者 給付金額	受給資 格決定 件数	受給 者数	特例一 時金支 給金額	支給 人員	支給 金額	支給 人員	支給 金額	支給 人員	支給 金額	支給 人員	支給 金額	支給 人員	支給 金額	支給 人員	支給 金額	
前年同月	620,097	482,761	132,979	44,709	4,759	2,797	192	173	37,251	180	189	36,372	3	374	448	171,239	144	23,420	14	829	0		0	
前月	760,054	710,565	167,440	42,129	5,020	1,518	307	361	73,705	80	20	4,022	2	303	545	221,862	138	25,459	20	970	0		1	25
12月	755,460	706,263	178,682	41,225	4,033	3,938	270	238	49,254	208	194	37,455	2	271	499	197,756	134	23,055	17	589	1	89	0	
前橋	118,585	107,634	27,806	9,969	573	408	44	40	8,756	2	2	454	1	69	56	23,044	18	3,054	7	255	0		0	
高崎	134,083	124,576	25,971	7,882	637	989	47	33	7,152	4	5	1,085	0	2	73	30,352	17	3,080	1	38	0		0	
安中	22,432	21,999	9,895	298	136		3	4	576	3	3	634	0		20	9,993	4	399	0	1	0		0	
桐生	60,416	57,313	13,794	2,705	398		24	19	3,669	0	1	186	1	197	45	16,710	10	1,753	2	148	0		0	
伊勢崎	111,796	106,914	30,410	3,629	432	821	32	27	5,705	2	2	350	0		78	28,885	15	2,645	0		0		0	
太田	98,634	93,355	20,266	4,496	424	359	23	18	4,095	0	1	191	0		94	34,448	22	3,596	2	62	0		0	
館林	62,521	60,557	19,004	1,621	283	61	26	30	6,093	0	0		0	2	37	15,099	12	2,132	3	55	0		0	
沼田	24,467	22,214	4,215	1,719	204	331	16	14	2,591	122	137	25,828	0		23	8,249	12	1,702	1	1	1	89	0	
富岡	24,728	22,964	7,218	994	164	606	8	8	1,664	3	3	622	0		19	10,653	4	710	0		0		0	
藤岡	38,354	35,333	9,300	2,765	255	1	14	17	3,106	1	2	387	0	2	27	10,060	7	1,184	1	24	0		0	
渋川	44,493	39,142	8,063	4,913	438		11	17	3,455	9	1	228	0		21	7,629	9	1,738	0		0		0	
中之条	14,949	14,261	2,740	235	88	364	22	11	2,393	62	37	7,489	0		6	2,635	4	1,063	0	5	0		0	
年度累計	6,010,203	5,724,144	1,576,870	225,374	32,753	27,571	3,504	3,459	738,709	246	246	47,665	23	3,563	4,217	1,680,101	1,092	181,305	131	5,423	14	2,323	4	173

(注1) 支給金額は千円単位で千円未満四捨五入のため、合計とは一致しない。

(注2) 就職促進給付の拡充により、平成26年10月より就業促進定着手当の支給が開始。

項目 安定所別	雇 用 継 続 給 付 関 係										
	高 年 齢 雇 用 継 続 給 付						育 児 休 業 給 付			介 護 休 業 給 付	
	基本給付金			再就職給付金							
	47 受給要件確認 件数	48 受給者 実人員	49 支給 金額	50 受給要件確認 件数	51 受給者 実人員	52 支給 金額	53 受給要件確認 件数	54 受給者 実人員	55 支給 金額	56 受給 者数	57 支給 金額
前年同月	352	8,580	224,868	0	0		366	3,983	490,578	13	2,015
前 月	332	7,310	242,044	0	0		402	4,002	483,776	22	6,752
12月	307	8,685	231,832	1	2	24	353	3,856	474,998	11	4,544
前橋	58	1,773	46,146	0	0		97	989	130,424	2	1,044
高崎	65	1,401	37,027	0	0		65	920	112,556	2	1,207
安中	14	318	8,077	0	0		3	76	9,539	0	
桐生	26	497	12,586	1	2	24	24	237	26,305	0	
伊勢崎	34	1,148	30,863	0	0		55	427	51,950	3	855
太田	28	1,348	40,722	0	0		39	446	54,367	3	828
館林	46	974	24,358	0	0		22	279	32,229	0	
沼田	3	163	4,126	0	0		8	89	11,462	0	
富岡	10	253	5,929	0	0		12	81	8,887	0	
藤岡	10	278	7,292	0	0		6	104	12,403	1	610
渋川	8	371	10,391	0	0		18	156	18,614	0	
中之条	5	161	4,314	0	0		4	52	6,261	0	
年度累計	3,211	78,195	2,110,326	1	8	190	3,295	36,875	4,439,581	141	43,049

(注) 支給金額は千円単位で千円未満四捨五入のため、合計とは一致しない。

教育訓練給付金(一般教育訓練)給付状況

		一 般 教 育 訓 練 給 付 関 係												合計
		前橋	高崎	安中	桐生	伊勢崎	太田	館林	沼田	富岡	藤岡	渋川	中之条	
平成28年度	受給者数	310	274	49	122	224	144	123	78	44	91	97	36	1,592
	支給金額	9,908	9,433	1,806	3,599	7,153	3,910	4,005	2,632	1,324	2,927	3,278	1,322	51,297
平成29年度	受給者数	282	274	32	115	226	148	106	82	53	89	84	27	1,518
	支給金額	9,251	9,154	1,045	3,612	7,540	4,101	3,216	2,198	2,083	2,879	2,659	811	48,550
平成30年度	受給者数	273	277	30	101	189	151	119	55	67	84	92	37	1,475
	支給金額	7,543	8,953	768	2,940	6,167	4,159	3,666	1,438	1,883	2,401	2,868	890	43,674
平成30年12月	受給者数	20	22	2	9	18	14	12	2	3	10	12	1	125
	支給金額	496	471	35	239	446	392	384	77	103	176	277	52	3,150
平成31年1月	受給者数	17	21	1	11	11	19	13	6	2	8	6	3	118
	支給金額	421	404	28	361	423	430	358	177	52	294	214	123	3,285
2月	受給者数	12	16	2	7	11	9	6	4	3	3	5	3	81
	支給金額	235	569	38	175	318	197	230	115	36	61	150	60	2,182
3月	受給者数	11	15	3	4	10	7	5	3	3	4	5	2	72
	支給金額	288	481	44	48	235	279	174	82	150	95	137	15	2,028
4月	受給者数	19	11	2	3	6	5	7	2	1	3	2	2	63
	支給金額	643	537	77	35	187	277	172	47	100	58	36	47	2,215
令和元年5月	受給者数	16	24	5	9	19	9	11	0	2	6	8	2	111
	支給金額	391	884	137	161	623	255	312		30	162	209	67	3,231
6月	受給者数	16	15	6	7	8	9	8	3	5	3	8	3	91
	支給金額	462	516	272	170	280	145	177	54	120	50	167	140	2,553
7月	受給者数	19	25	10	5	23	7	9	7	1	0	7	1	114
	支給金額	674	1,162	415	186	718	116	200	124	99		201	10	3,905
8月	受給者数	21	28	3	2	19	10	7	4	5	5	9	2	115
	支給金額	837	1,084	131	24	552	146	215	156	153	205	397	67	3,968
9月	受給者数	30	26	3	10	22	16	18	6	2	3	7	3	146
	支給金額	1,095	742	82	243	772	435	573	187	149	134	205	75	4,693
10月	受給者数	21	26	1	10	23	13	10	6	3	6	5	1	125
	支給金額	723	827	28	416	582	527	296	161	121	137	149	19	3,988
11月	受給者数	25	37	11	8	21	19	16	5	4	7	10	2	165
	支給金額	874	1,220	256	146	725	428	634	88	121	340	236	44	5,112
12月	受給者数	28	24	4	13	13	9	12	6	5	7	7	5	133
	支給金額	875	881	103	299	305	232	305	152	262	150	153	121	3,836

(注1) 支給金額は千円単位で千円未満四捨五入のため、合計とは一致しない。

(注2) 教育訓練給付金の拡充に伴い、平成26年10月より「一般教育訓練給付金」へ名称変更

教育訓練給付金(専門実践教育訓練)受給資格確認及び教育訓練支援給付金給付状況

項目	専 門 実 践 教 育 訓 練 関 係																	教 育 訓 練 支 援 給 付 金					
	教 育 訓 練 給 付 金																						
	安定所別	受給資格 確認件数	内訳		受 給 者 数 ・ 支 給 金 額														受給資格 確認件数	初回受給者数	受給者実人員	支給終了者数	支給金額
			通学制	通信制	第1回		第2回		第3回		第4回		第5回		第6回		追加給付(20%)						
				受給者数	支給金額	受給者数	支給金額	受給者数	支給金額	受給者数	支給金額	受給者数	支給金額	受給者数	支給金額	受給者数	支給金額						
平成29年度	257	157	100	209	31,650	184	12,626	156	15,179	118	9,404	69	6,560	40	3,596	51	7,499	43	33	243	9	33,811	
平成30年度	292	143	149	258	44,951	190	13,566	159	15,547	144	12,009	85	8,480	73	6,270	155	31,882	39	42	389	28	62,798	
前年同月	11	4	7	6	865	0		0		0		0		0		0		2	12	66	0	11,397	
前 月	18	6	12	58	8,326	0		27	3,199	1	7	6	532	1	72	2	400	2	5	14	0	2,448	
12月	28	3	25	22	2,372	1	110	3	250	0	0	0	0	0	0	1	60	0	12	78	0	15,839	
前橋	2	1	1	6	535	0		2	70	0		0		0		0		0	4	20	0	4,187	
高崎	9	1	8	6	598	0		0		0		0		0		0		0	1	9	0	1,890	
安中	1	0	1	1	150	0		0		0		0		0		0		0	0	0	0	0	
桐生	4	0	4	1	76	0		0		0		0		0		1	60	0	0	3	0	606	
伊勢崎	4	1	3	4	675	1	110	1	180	0		0		0		0		0	4	19	0	3,730	
太田	2	0	2	2	146	0		0		0		0		0		0		0	1	3	0	535	
館林	3	0	3	0		0		0		0		0		0		0		0	0	5	0	1,176	
沼田	0	0	0	0		0		0		0		0		0		0		0	0	0	0	0	
富岡	0	0	0	1	96	0		0		0		0		0		0		0	1	6	0	1,260	
藤岡	0	0	0	0		0		0		0		0		0		0		0	1	2	0	434	
渋川	3	0	3	1	97	0		0		0		0		0		0		0	0	10	0	1,824	
中之条	0	0	0	0		0		0		0		0		0		0		0	0	1	0	196	
年度累計	168	32	136	319	48,918	168	15,998	169	19,729	116	9,851	69	7,160	39	3,412	145	33,160	37	37	344	15	68,129	

(注1) 支給金額は千円単位で千円未満四捨五入のため、合計とは一致しない。

(注2) 教育訓練給付金の拡充及び教育訓練支援給付金の創設に伴い、平成26年10月より「専門実践教育訓練」新設

用語の説明

(職業紹介関係)

- ・新規求職申込件数
期間中に自安定所で新たに受付けた求職申込みの件数をいう。
- ・月間有効求職者数
「前月より繰越された有効求職者数(前月末日現在において、求職票の有効期限が翌月以降にまたがっている就職未決定の求職者数)」と当月の「新規求職者申込件数」の合計数をいう。
- ・紹介件数
求職者と求人との結合をはかるため、自安定所で紹介した件数をいう。
- ・就職件数
自安定所の有効求職者が、安定所の紹介あっせんにより就職した件数をいう。
- ・新規求人数
期間中に新たに受付けた求人数(採用予定人員)をいう。
- ・月間有効求人数
「前月より繰越された有効求人数(前月末日現在において、求人票の有効期限が翌月以降にまたがっている未充足の求人数)」と当月の「新規求人数」の合計数をいう。
- ・充足数
自安定所の有効求人が、安定所の紹介あっせんにより求職者と結合した件数をいう。
- ・求人倍率(求職者に対する求人の比率をいい、求職者1人あたりの求人数を示す。)

$$\text{求人倍率} = \frac{\text{月間有効(新規)求人数}}{\text{月間有効(新規)求職者数}}$$

- ・就職率(求職に対する就職の比率をいい、求職者のうち、求人者との間に雇用関係が成立したものの割合を示す。)

$$\text{就職率} = \frac{\text{就職件数}}{\text{月間有効(新規)求職者数}} \times 100$$

- ・充足率(求人に対する就職の比率をいい、申込まれ求人がどの程度満たされているかを示す。)

$$\text{充足率} = \frac{\text{充足数}}{\text{月間有効(新規)求人数}} \times 100$$

- ・産業分類(平成21年4月より本文中の産業分類は平成19年11月改定の「日本標準産業分類」による。)

(雇用保険関係)

- ・離職票交付枚数
安定所が離職による被保険者資格の喪失の確認を行い、離職者に交付した離職票の枚数をいう。
- ・離職票提出件数
失業給付を受けようとする者が安定所に出頭して離職票を提出した件数をいう。
- ・受給資格決定件数
受け付けた離職票を審査して、安定所が失業給付を受ける資格があると決定した件数をいう。
- ・初回受給者数
同一失業給付金受給期間内における当該失業給付の第1回目の支給を受けた者の数をいう。
- ・受給者実人員
失業給付を実際に受けた受給資格者の実数をいう。
- ・特定受給資格者
離職理由が、倒産・解雇・特定の雇止め等により再就職の準備をする時間的余裕がなく離職を余儀なくされた受給資格者(特定受給資格者判断基準に該当する者)をいう。

県内ハローワーク一覧

名 称	所 在 地	連 絡 先
ハローワーク前橋	前橋市天川大島町130-1	tel. 027-290-2111 fax. 027-290-2528
ハローワーク高崎	高崎市北双葉町5-17	tel. 027-327-8609 fax. 027-323-8119
ハローワーク安中	安中市安中1-1-26	tel. 027-382-8609 fax. 027-382-4141
ハローワーク桐生	桐生市錦町2-11-14	tel. 0277-22-8609 fax. 0277-22-5014
ハローワーク伊勢崎	伊勢崎市太田町554-10 (伊勢崎地方合同庁舎1階)	tel. 0270-23-8609 fax. 0270-23-3697
ハローワーク太田	太田市飯田町893	tel. 0276-46-8609 fax. 0276-48-0096
ハローワーク館林	館林市大街道1-3-37	tel. 0276-75-8609 fax. 0276-72-4367
ハローワーク沼田	沼田市下之町888テラス沼田5階	tel. 0278-22-8609 fax. 0278-23-7206
ハローワーク群馬富岡	富岡市富岡1414-14	tel. 0274-62-8609 fax. 0274-62-1932
ハローワーク藤岡	藤岡市上大塚368-1	tel. 0274-22-8609 fax. 0274-24-4587
ハローワーク渋川	渋川市渋川1696-15	tel. 0279-22-2636 fax. 0279-23-4370
ハローワーク中之条	吾妻郡中之条町西中之条207	tel. 0279-75-2227 fax. 0279-75-5945