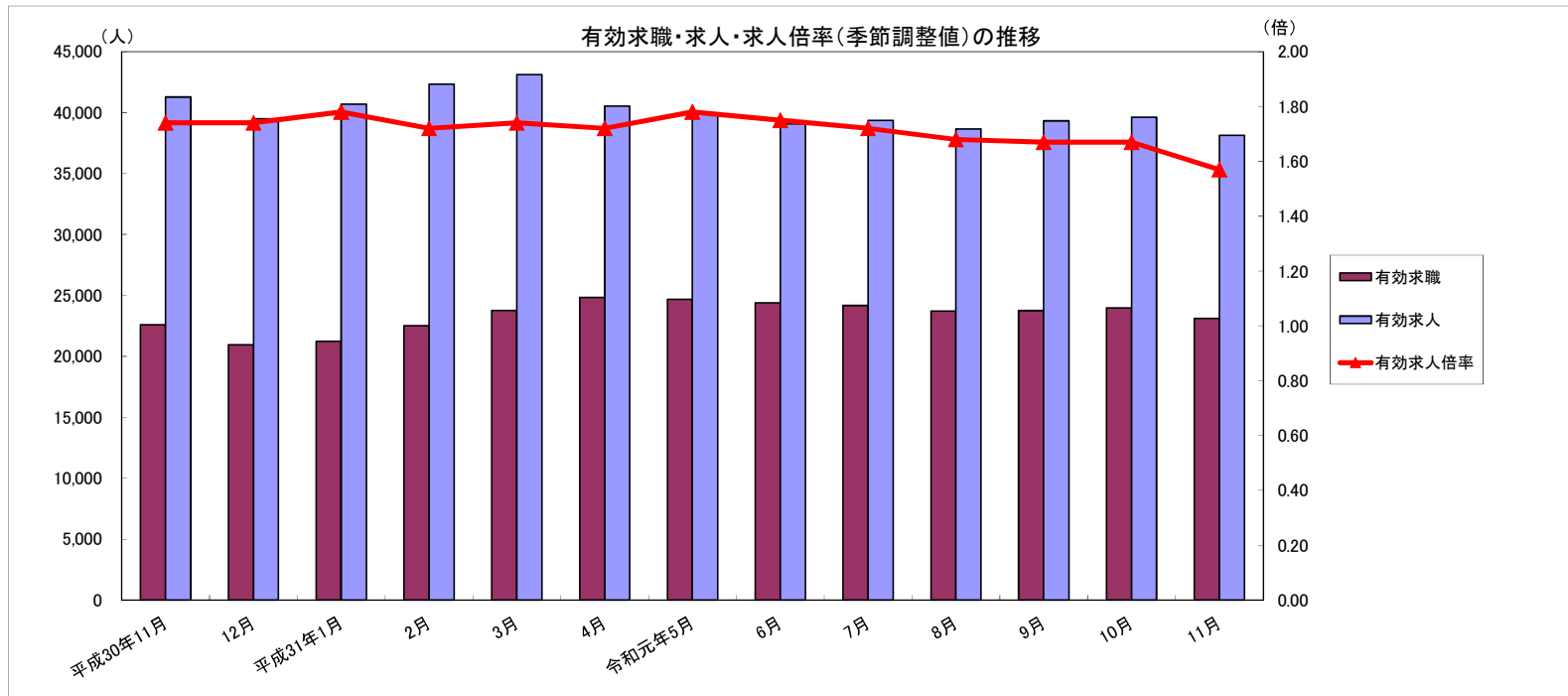


# 労働市場月報



2019. 11

厚生労働省 群馬労働局 職業安定部

## 労働市場の動向(元年11月)

## 目次

### 1 求人倍率の状況

- ・ 新規求人倍率(季節調整値)は、新規求職者数の減少(前月比17.1%減)に対し、新規求人数も減少(前月比4.4%増加)したことから、前月を0.08ポイント下回る2.08倍となった。
- ・ 有効求人倍率(季節調整値)は、月間有効求職者数の減少(前月比3.6%減)に対し、月間有効求人数も減少(前月比3.8%減)したことから、前月を0.1ポイント下回る1.57倍となった。

### 2 求人の状況

- ・ 新規求人数(原数値)は13,205で、前年同月比14.6%減少となった。  
産業別では、建設業(17.7%増)、製造業(13.7%減)、情報通信業(4.9%増)、運輸業・郵便業(11.0%減)、卸売・小売業(60.6%減)、飲食・宿泊業(5.8%増)、医療・福祉(12.2%増)、サービス業(6.2%減)となっている。  
製造業の内訳を見ると、食料品(5.0%減)、プラスチック製品(24.6%減)、金属製品(18.1%減)、はん用機械器具(26.7%減)、生産用機械器具製造業(48.0%増)、業務用機械器具製造業(28.3%減)、電気機械器具(4.0%減)、輸送用機械器具(14.9%減)となっている。
- ・ 有効求人数(原数値)は38,133で、前年同月比7.6%減少となった。

### 3 求職の状況

- ・ 新規求職者数(原数値)は5,107で、前年同月比1.1%減少となった。
- ・ 新規求職者(常用:パートを除く)の態様別内訳(前年同月比)を見ると、在職者は4.3%減少し、離職者は0.7%減少(うち事業主都合が6.7%減、うち自己都合が2.0%増)となっている。
- ・ 有効求職者数(原数値)は23,102で、前年同月比2.2%増加となった。

### 4 就職の状況

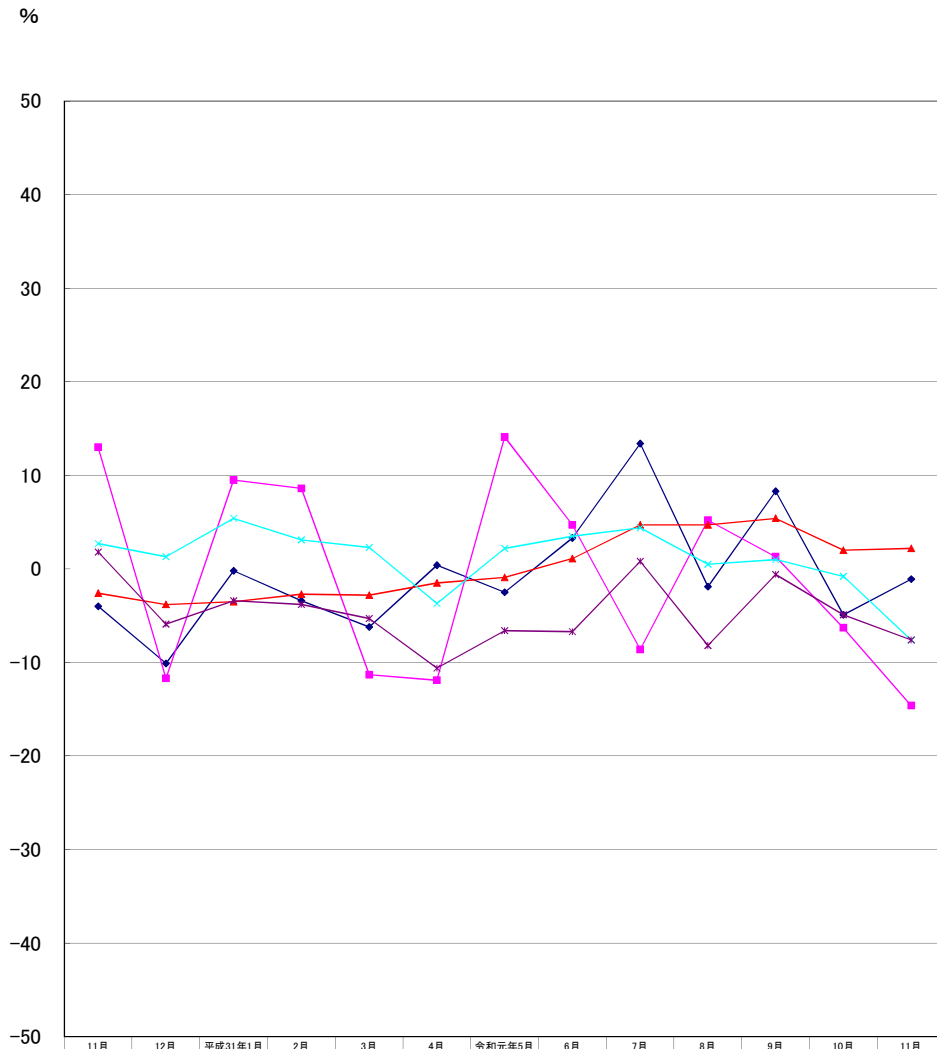
- ・ 公共職業安定所の紹介による就職件数は1,921で、前年同月比7.6%減少となった。

### 5 雇用保険受給者の状況

- ・ 受給資格決定件数は1,290で、前年同月比1.9%増加となった。
- ・ 初回受給者数は1,801で、前年同月比59.4%増加となった。
- ・ 雇用保険受給者実人員は5,757で、前年同月比21.8%増加となった。

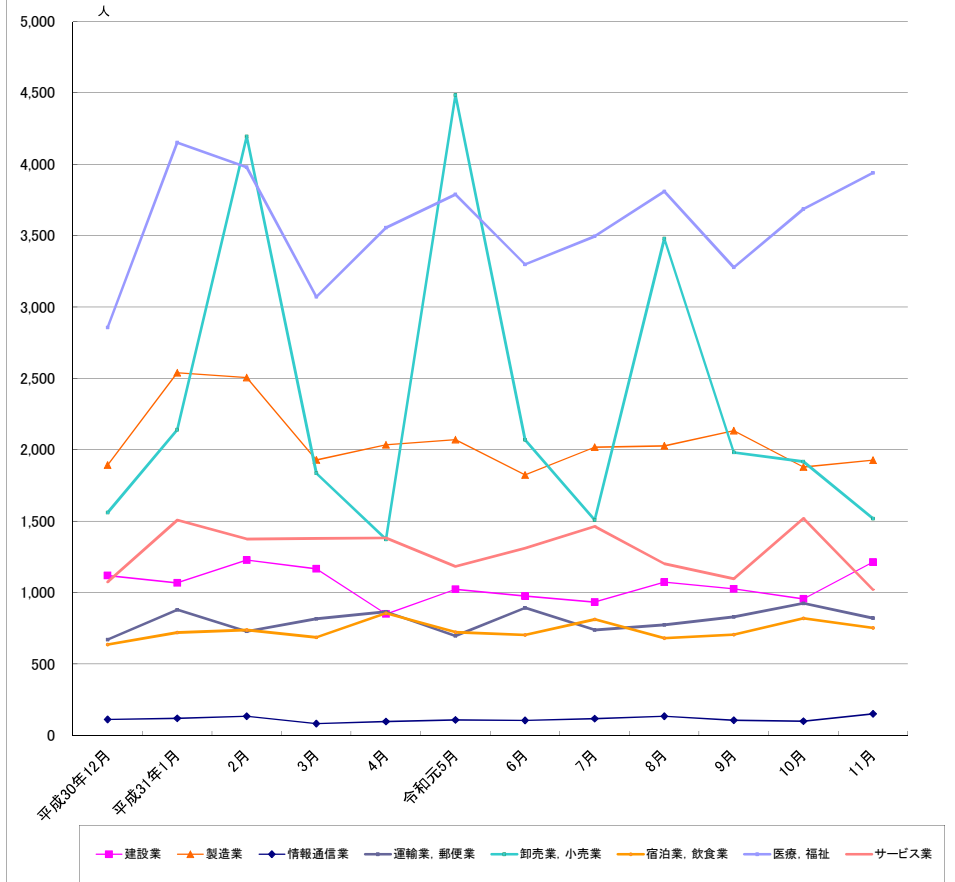
主要統計グラフ	1-2
業務統計主要項目・主要指標	3
時系列でみた主要指標Ⅰ(学卒・パートを除く)	4
"        Ⅱ(学卒を除きパートを含む)	5
一般職業紹介状況(学卒・パートを除く)	6
"        (学卒を除きパートを含む)	7
中高年齢者等の職業紹介等状況(パートを除く)	8
高齢者(55歳以上)の職業紹介状況(パートを除く)	9
パートタイム職業紹介状況	10
障害者職業紹介状況	11
産業別・規模別一般新規求人状況	12
産業別・規模別一般充足状況	13
新規学卒者の職業紹介状況	14
付属施設の業務取扱状況	15
新卒応援ハローワーク	
外国人雇用サービスコーナー	
雇用保険関係(適用、求職者給付、就職促進給付、雇用継続給付)	16-18
教育訓練給付金(一般教育訓練)給付状況	19
教育訓練給付金(専門実践教育訓練)受給資格確認及び教育訓練支援給付金給付状況	20
用語の説明・県内ハローワーク等一覧	21

### グラフでみる対前年増減率の推移



	11月	12月	平成31年1月	2月	3月	4月	令和元年5月	6月	7月	8月	9月	10月	11月
新規求職	-4.0	-10.1	-0.2	-3.4	-6.2	0.4	-2.5	3.3	13.4	-1.9	8.3	-4.9	-1.1
新規求人	13.0	-11.7	9.5	8.6	-11.3	-11.9	14.1	4.7	-8.6	5.2	1.3	-6.3	-14.6
有効求職	-2.6	-3.8	-3.5	-2.7	-2.8	-1.5	-0.9	1.1	4.7	4.7	5.4	2.0	2.2
有効求人	2.7	1.3	5.4	3.1	2.3	-3.7	2.2	3.5	4.4	0.5	1.0	-0.8	-7.6
就職件数	1.8	-5.9	-3.4	-3.8	-5.3	-10.6	-6.6	-6.7	0.8	-6.2	-0.6	-4.9	-7.6

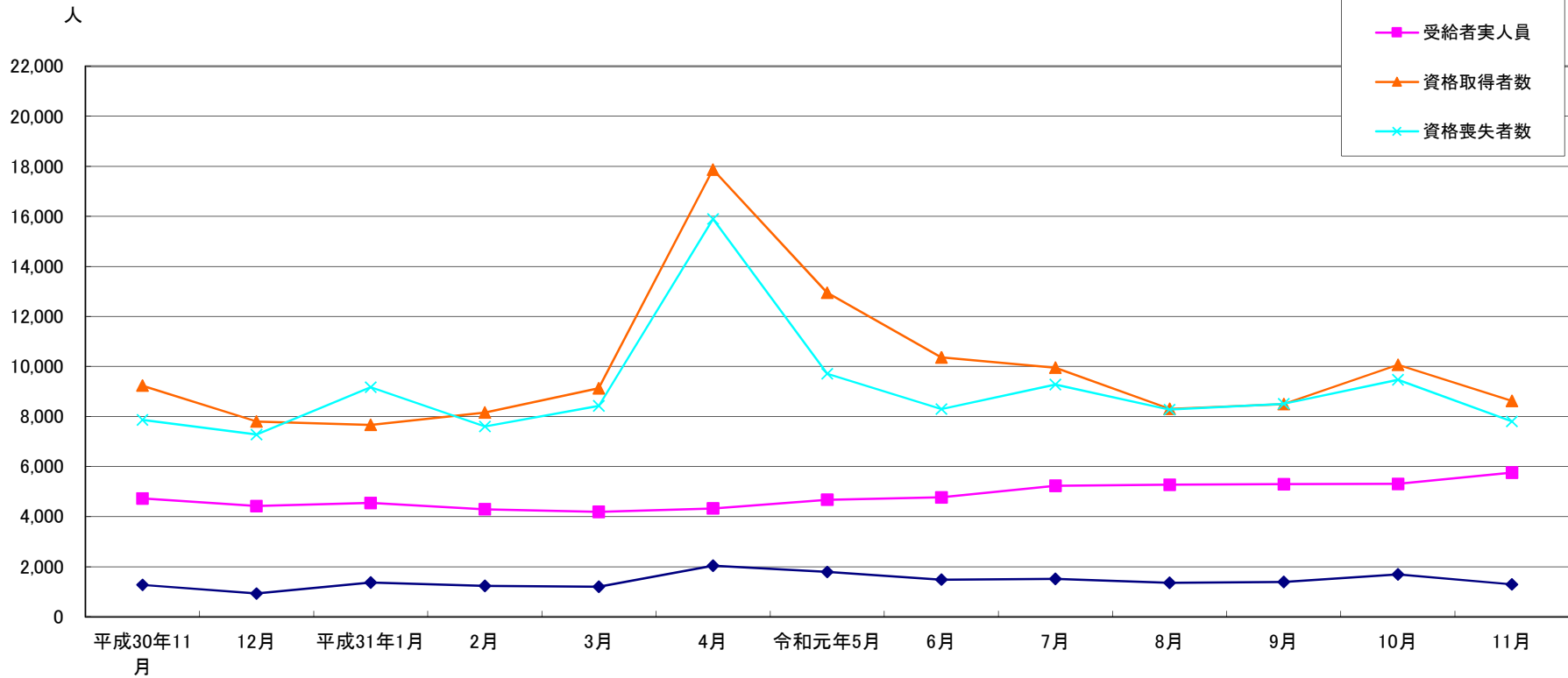
### 産業別新規求人数の推移(学卒を除きパートを含む)



	建設業	製造業	情報通信業	運輸業、郵便業	卸売業、小売業	宿泊業、飲食業	医療、福祉	サービス業
平成30年12月	1,119	1,893	112	671	1,560	636	2,857	1,075
平成31年1月	1,068	2,540	120	880	2,141	721	4,152	1,507
2月	1,228	2,506	134	728	4,194	738	3,979	1,375
3月	1,167	1,929	83	817	1,836	687	3,071	1,380
4月	850	2,035	97	866	1,373	856	3,555	1,383
令和元5月	1,023	2,071	108	697	4,485	723	3,789	1,184
6月	976	1,824	105	893	2,070	704	3,299	1,311
7月	933	2,019	117	738	1,508	812	3,495	1,464
8月	1,074	2,028	134	774	3,479	681	3,810	1,203
9月	1,026	2,134	106	830	1,982	706	3,277	1,097
10月	956	1,880	100	925	1,918	820	3,687	1,520
11月	1,214	1,928	151	821	1,519	753	3,940	1,021

(注)新産業分類(平成19年11月改訂「日本標準産業分類」)に基づく区分により掲載している。

## 最近12か月の雇用保険関係指標の推移



	平成30年11月	12月	平成31年1月	2月	3月	4月	令和元年5月	6月	7月	8月	9月	10月	11月
受給資格決定	1,266	922	1,365	1,224	1,197	2,033	1,788	1,475	1,508	1,356	1,387	1,688	1,290
受給者実人員	4,728	4,418	4,546	4,288	4,187	4,324	4,667	4,770	5,228	5,277	5,292	5,309	5,757
資格取得者数	9,233	7,801	7,665	8,162	9,130	17,866	12,944	10,358	9,951	8,302	8,492	10,070	8,628
資格喪失者数	7,866	7,279	9,173	7,602	8,428	15,895	9,705	8,299	9,275	8,271	8,502	9,468	7,804

業務統計主要項目(学卒を除きパート含む)

主要指標

項目			11月	参 考			対 比	
				前月	前々月	前年同月	前月比	前年同月比
一 般 職 業 紹 介	求 職	1 新 規	5,107	6,159	5,884	5,164	△ 17.1	△ 1.1
		2 月 間 有 効	23,102	23,974	23,753	22,597	△ 3.6	2.2
	就 職	3 全 数	1,921	2,095	2,057	2,079	△ 8.3	△ 7.6
		4 うち保受給者	497	487	481	504	2.1	△ 1.4
	求 人	5 新 規	13,205	13,808	13,061	15,470	△ 4.4	△ 14.6
		6 月 間 有 効	38,133	39,633	39,324	41,278	△ 3.8	△ 7.6
	7 充 足 数	1,845	1,979	1,980	2,019	△ 6.8	△ 8.6	
	求 人 倍 率	8 新 規 (5/1)	2.59	2.24	2.22	3.00		
		9 月間有効(6/2)	1.65	1.65	1.66	1.83		
雇 用 保 険	10 適 用 事 業 所 数	32,642	32,596	32,566	32,309	0.1	1.0	
	11 被 保 険 者 数	625,394	624,804	623,908	615,954	0.1	1.5	
	一 般	12 受 給 資 格 決 定 件 数	1,290	1,688	1,387	1,266	△ 23.6	1.9
		13 受 給 者 実 人 員 ( 所 定 給 付 )	5,757	5,309	5,292	4,728	8.4	21.8
		14 支 給 金 額 (千円)	710,565	714,843	630,134	564,247	△ 0.6	25.9
	高 年 齢	15 受 給 資 格 決 定 件 数	307	380	268	220	△ 19.2	39.5
		16 受 給 者 数	361	310	278	283	16.5	27.6
		17 支 給 金 額 (千円)	73,705	66,559	59,585	56,816	10.7	29.7
		18 受 給 資 格 決 定 件 数	80	11	0	109	627.3	△ 26.6
	短 期	19 受 給 者 数	20	5	0	32	300.0	△ 37.5
20 支 給 金 額 (千円)		4,022	862		6,182	366.4	△ 34.9	

項 目	鉱工業生産指数 (鉱工業計)		常用雇用指数 (産業計)		所定外労働時間 (産業計)		企業倒産		完全失業者数 (全 国)	
	平成27年 =100 (原数値)	前 年 同 月 比	規模30人 以上 平成27年 =100 前 年 同 月 比	前 年 同 月 比	規模30人 以上 同 月 比	前 年 同 月 比	負債額 1000万 以上	前 年 同 月 差	万人	完全失業率 (季調値)
年 月										
平成27年	100.0	△ 1.5	100.0	0.3	12.9	△ 2.2	101	△ 19	222	3.4
平成28年	101.5	1.5	100.5	0.5	13.0	0.2	87	△ 14	208	3.1
平成29年	103.5	2.0	101.4	0.9	13.2	1.1	99	12	190	2.8
平成30年	105.0	1.4	104.6	3.2	13.9	5.9	106	7	166	2.4
平成30年9月	107.5	0.1	104.9	3.5	14.1	8.5	8	1	162	2.4
10月	118.0	4.8	105.1	3.4	14.3	6.7	11	3	163	2.4
11月	110.7	0.4	104.8	2.8	14.3	6.0	5	△ 2	168	2.5
12月	104.1	△ 4.1	105.1	3.1	13.9	△ 0.7	8	0	159	2.4
平成31年1月	78.2	△ 14.2	103.3	0.1	13.0	△ 3.0	7	△ 4	166	2.5
2月	95.6	△ 10.7	103.3	0.1	13.3	△ 4.3	4	△ 3	156	2.3
3月	106.6	△ 5.7	102.4	△ 0.3	13.6	△ 5.6	13	2	174	2.5
4月	98.4	△ 3.9	104.9	0.1	13.8	△ 5.4	10	7	176	2.4
令和元年5月	95.7	△ 2.1	104.3	△ 0.7	13.8	3.8	9	△ 3	165	2.4
6月	101.3	△ 3.8	104.5	△ 0.6	13.1	△ 2.9	9	△ 4	162	2.3
7月	110.3	2.2	103.9	△ 1.6	13.2	△ 4.4	7	0	156	2.2
8月	90.1	△ 4.8	104.0	△ 1.4	12.5	△ 8.7	6	△ 4	157	2.2
9月	102.8	△ 3.6	103.5	△ 1.4	13.1	△ 7.1	4	△ 4	168	2.4
10月	96.7	△ 17.3	103.1	△ 2.0	13.0	△ 9.1	3	△ 8	164	2.4
11月	-	-	-	-	-	-	11	6	151	2.2
資料出所	県 統 計 課						帝国データバンク		総務省統計局	

※完全失業率の年平均は、実数である。  
 ※表中「-」は、月報作成時には未公表のものである。  
 ※年の数値は速報値

時系列でみた主要指標 I (学卒・パートを除く)

項目 年度・月別	A 一般職業紹介状況												B Aのうち中高年齢者						C 一般求職者給付				
	1 新規求職		2 月間有効求職		3 新規求人		4 月間有効求人		5 就職		求人倍率		6 新規求職		7 月間有効求職		8 就職		新規求職者 中に占める 中高年の 割合 6/1*100	受給資格 決定件数		受給者実人員	
	前年 同月比	前年 同月比	前年 同月比	前年 同月比	前年 同月比	前年 同月比	新規	月間 有効	前年 同月比	前年 同月比	前年 同月比	前年 同月比	前年 同月比	前年 同月比	前年 同月比	前年 同月比	前年 同月比	前年 同月比					
平成25年度	5,205	△ 9.0	21,769	△ 10.6	6,925	△ 7.5	18,780	△ 7.1	1,624	△ 2.3	1.33	0.86	1,600	△ 12.5	7,885	△ 13.7	480	0.2	30.7	1,632	△ 21.9	7,168	△ 16.9
平成26年度	4,797	△ 7.8	19,120	△ 12.2	6,792	△ 1.9	18,872	0.5	1,537	△ 5.4	1.42	0.99	1,542	△ 3.6	6,768	△ 14.2	458	△ 4.6	32.1	1,683	3.1	6,102	△ 14.9
平成27年度	4,557	△ 5.0	17,942	△ 6.2	7,068	4.1	19,564	3.7	1,468	△ 4.5	1.55	1.09	1,509	△ 2.1	6,542	△ 3.3	466	1.7	33.1	1,611	△ 4.3	5,749	△ 5.8
平成28年度	4,285	△ 6.0	16,866	△ 6.0	7,607	7.6	21,321	9.0	1,379	△ 6.1	1.78	1.26	1,467	△ 2.8	6,247	△ 4.5	449	△ 3.6	34.2	1,526	△ 5.3	5,197	△ 9.6
平成29年度	4,027	△ 6.0	15,671	△ 7.1	7,811	2.7	22,267	4.4	1,271	△ 7.8	1.94	1.42	1,459	△ 0.5	6,021	△ 3.6	437	△ 2.7	36.2	1,459	△ 4.4	4,865	△ 6.4
平成30年度	3,807	△ 4.8	14,756	△ 5.7	8,066	3.2	23,201	4.7	1,207	△ 3.5	2.12	1.57	1,469	1.6	5,928	△ 1.3	441	3.3	38.6	1,392	△ 5.2	4,639	△ 5.7
平成30年11月	3,446	△ 6.2	14,435	△ 4.7	8,641	12.2	23,758	3.9	1,198	0.7	2.51	1.65	1,323	△ 4.0	5,711	△ 1.0	440	9.5	38.4	1,266	△ 1.8	4,728	△ 3.9
12月	2,936	△ 11.4	13,546	△ 6.2	6,716	△ 7.0	22,747	3.7	1,022	△ 10.1	2.29	1.68	1,185	△ 8.1	5,445	△ 3.4	371	△ 12.5	40.4	922	△ 10.1	4,418	△ 3.8
平成31年1月	4,221	△ 1.3	13,823	△ 5.2	8,885	10.0	23,432	6.9	939	△ 14.6	2.10	1.70	1,689	4.5	5,616	△ 2.0	362	△ 8.4	40.0	1,365	4.0	4,546	0.0
2月	4,114	△ 4.0	14,617	△ 4.0	9,557	12.4	24,527	6.0	1,227	△ 8.0	2.32	1.68	1,581	△ 0.2	5,846	△ 1.5	438	△ 10.2	38.4	1,224	△ 3.0	4,288	△ 1.2
3月	3,939	△ 8.6	15,211	△ 4.8	7,161	△ 8.0	24,619	5.0	1,423	△ 4.5	1.82	1.62	1,545	△ 3.4	6,161	△ 0.8	521	△ 3.3	39.2	1,197	△ 10.7	4,187	△ 1.5
4月	4,367	△ 0.9	15,406	△ 3.6	7,343	△ 9.1	23,008	△ 0.7	1,277	△ 10.2	1.68	1.49	1,876	5.5	6,404	0.3	485	△ 5.3	43.0	2,033	9.7	4,324	6.3
令和元年5月	3,845	△ 2.5	15,114	△ 2.6	8,263	△ 0.3	22,128	△ 3.0	1,132	△ 9.2	2.15	1.46	1,535	0.8	6,371	1.7	438	0.2	39.9	1,788	△ 10.2	4,667	△ 2.0
6月	3,766	1.8	14,962	△ 0.6	7,240	△ 0.3	22,002	△ 2.0	1,121	△ 8.0	1.92	1.47	1,461	1.4	6,317	2.7	447	0.0	38.8	1,475	14.8	4,770	2.1
7月	4,044	8.4	15,242	2.7	7,277	△ 8.1	22,031	△ 0.5	1,167	△ 5.4	1.80	1.45	1,590	12.8	6,378	5.7	466	2.9	39.3	1,508	9.4	5,228	5.2
8月	3,588	△ 2.1	15,143	3.5	8,663	3.9	22,397	△ 0.7	1,062	△ 9.2	2.41	1.48	1,376	4.1	6,245	6.4	405	△ 1.9	38.4	1,356	2.3	5,277	2.1
9月	3,725	7.7	15,098	4.4	7,409	△ 2.1	22,557	△ 1.0	1,145	0.2	1.99	1.49	1,437	12.8	6,283	9.2	447	0.2	38.6	1,387	17.8	5,292	7.8
10月	3,990	△ 3.0	15,188	1.7	7,429	△ 11.3	22,383	△ 4.5	1,158	△ 6.5	1.86	1.47	1,604	3.2	6,364	7.8	464	3.6	40.2	1,688	△ 1.9	5,309	7.3
11月	<b>3,306</b>	<b>△ 4.1</b>	<b>14,703</b>	<b>1.9</b>	<b>7,836</b>	<b>△ 9.3</b>	<b>21,895</b>	<b>△ 7.8</b>	<b>1,079</b>	<b>△ 9.9</b>	<b>2.37</b>	<b>1.49</b>	<b>1,343</b>	<b>1.5</b>	<b>6,226</b>	<b>9.0</b>	<b>439</b>	<b>△ 0.2</b>	<b>40.6</b>	<b>1,290</b>	<b>1.9</b>	<b>5,757</b>	<b>21.8</b>
令和元年度	3,829	0.5	15,107	0.8	7,683	△ 4.7	22,300	△ 2.6	1,143	△ 7.4	2.01	1.48	1,528	5.2	6,324	5.2	449	△ 0.2	39.9	1,605	7.0	5,065	6.0

(注)年度数値は、月平均である。

時系列でみた主要指標Ⅱ（学卒を除きパートを含む）

項目 年度・月別	一般職業紹介状況											求人倍率								
	1 新規求職		2 月間有効求職		3 新規求人		4 月間有効求人		5 紹介件数		6 就職件数		原数値				季節調整値			
	前年 同月比	前年 同月比	前年 同月比	前年 同月比	前年 同月比	前年 同月比	前年 同月比	前年 同月比	前年 同月比	前年 同月比	前年 同月比	前年 同月比	本 県		全 国		本 県		全 国	
													新規	有効	新規	有効	新規	有効	新規	有効
平成25年度	7,509	△ 8.3	31,121	△ 9.4	12,271	△ 2.4	33,287	△ 0.1	13,285	△ 9.0	2,721	△ 3.1	1.63	1.07	1.53	0.97				
平成26年度	7,030	△ 6.4	27,966	△ 10.1	11,803	△ 3.8	32,311	△ 2.9	11,290	△ 15.0	2,519	△ 7.4	1.68	1.16	1.69	1.11				
平成27年度	6,700	△ 4.7	26,595	△ 4.9	12,373	4.8	34,005	5.2	10,163	△ 10.0	2,440	△ 3.1	1.85	1.28	1.86	1.23				
平成28年度	6,452	△ 3.7	25,492	△ 4.1	13,549	9.5	37,829	11.2	9,472	△ 6.8	2,351	△ 3.6	2.10	1.48	2.08	1.39				
平成29年度	6,129	△ 5.0	24,141	△ 5.3	13,840	2.1	39,207	3.6	8,256	△ 12.8	2,220	△ 5.6	2.26	1.62	2.29	1.54				
平成30年度	5,912	△ 3.5	23,091	△ 4.3	14,027	1.4	40,067	2.2	7,665	△ 7.2	2,155	△ 2.9	2.37	1.74	2.42	1.62				
平成30年11月	5,164	△ 4.0	22,597	△ 2.6	15,470	13.0	41,278	2.7	7,333	△ 6.3	2,079	1.8	3.00	1.83	2.70	1.69	2.52	1.74	2.40	1.63
12月	4,283	△ 10.1	20,961	△ 3.8	11,390	△ 11.7	39,473	1.3	5,439	△ 15.0	1,808	△ 5.9	2.66	1.88	2.88	1.73	2.26	1.74	2.40	1.63
平成31年1月	6,406	△ 0.2	21,230	△ 3.5	15,348	9.5	40,701	5.4	7,252	△ 1.4	1,719	△ 3.4	2.40	1.92	2.43	1.71	2.40	1.78	2.48	1.63
2月	6,356	△ 3.4	22,519	△ 2.7	16,871	8.6	42,334	3.1	8,834	△ 4.0	2,134	△ 3.8	2.65	1.88	2.49	1.72	2.52	1.72	2.50	1.63
3月	6,157	△ 6.2	23,769	△ 2.8	12,913	△ 11.3	43,114	2.3	8,977	△ 5.6	2,659	△ 5.3	2.10	1.81	2.24	1.66	2.36	1.74	2.42	1.63
4月	7,520	0.4	24,831	△ 1.5	12,807	△ 11.9	40,526	△ 3.7	7,684	△ 5.2	2,305	△ 10.6	1.70	1.63	1.85	1.52	2.15	1.72	2.48	1.63
令和元年5月	6,266	△ 2.5	24,690	△ 0.9	15,659	14.1	39,850	2.2	7,569	△ 9.0	2,192	△ 6.6	2.50	1.61	2.25	1.48	2.53	1.78	2.43	1.62
6月	5,933	3.3	24,386	1.1	12,948	4.7	39,081	3.5	7,884	△ 5.2	2,066	△ 6.7	2.18	1.60	2.48	1.51	2.23	1.75	2.36	1.61
7月	6,149	13.4	24,175	4.7	12,757	△ 8.6	39,362	4.4	7,920	7.0	2,117	0.8	2.07	1.63	2.48	1.55	1.97	1.72	2.34	1.59
8月	5,481	△ 1.9	23,723	4.7	14,844	5.2	38,652	0.5	6,734	△ 2.2	1,787	△ 8.2	2.71	1.63	2.63	1.58	2.53	1.68	2.45	1.59
9月	5,884	8.3	23,753	5.4	13,061	1.3	39,324	1.0	7,630	10.3	2,057	△ 0.6	2.22	1.66	2.43	1.59	2.16	1.67	2.28	1.57
10月	6,159	△ 4.9	23,974	2.0	13,808	△ 6.3	39,633	△ 0.8	7,529	△ 8.2	2,095	△ 4.9	2.24	1.65	2.64	1.60	2.08	1.67	2.44	1.57
11月	<b>5,107</b>	<b>△ 1.1</b>	<b>23,102</b>	<b>2.2</b>	<b>13,205</b>	<b>△ 14.6</b>	<b>38,133</b>	<b>△ 7.6</b>	<b>6,920</b>	<b>△ 5.6</b>	<b>1,921</b>	<b>△ 7.6</b>	<b>2.59</b>	<b>1.65</b>	<b>2.67</b>	<b>1.63</b>	<b>2.18</b>	<b>1.57</b>	<b>2.32</b>	<b>1.57</b>
令和元年度	6,062	1.6	24,079	2.1	13,636	△ 2.4	39,320	△ 0.2	7,484	△ 2.6	2,068	△ 5.7	2.25	1.63						

(注)年度数値は、月平均である。

一般職業紹介状況(学卒・パートを除く)

項目 安定所別	A 新規求職 申込件数	B 月間有効 求職者数	C 紹介件数	D 就職件数	E 4のうち管外就職		F 4のうち 保 受給者の 就職件数	G 新 規 求 人 数	H 月間有効 求 人 数	I 充 足 数	J Iのうち他県 からの 充足数	比 率			
	1 全 数	2 全 数	3 全 数	4 全 数	5 県内	6 県外						新規求職 対前年同月 増 減 率	新規求人 対前年同月 増 減 率	新規求 人 倍 率 (G/1)	有 効 求 人 倍 率 (H/2)
前年同月	3,446	14,435	4,825	1,198	359	183	349	8,641	23,758	1,148	151	△ 6.2	12.2	2.51	1.65
前 月	3,990	15,188	5,041	1,158	344	184	341	7,429	22,383	1,080	115	△ 3.0	△ 11.3	1.86	1.47
<b>11月</b>	<b>3,306</b>	<b>14,703</b>	<b>4,701</b>	<b>1,079</b>	<b>336</b>	<b>154</b>	<b>330</b>	<b>7,836</b>	<b>21,895</b>	<b>1,028</b>	<b>113</b>	<b>△ 4.1</b>	<b>△ 9.3</b>	<b>2.37</b>	<b>1.49</b>
前 橋	645	2,797	1,010	198	86	21	58	1,559	3,979	156	11	2.1	0.0	2.42	1.42
高 崎	560	2,571	886	181	48	22	52	1,674	4,187	200	19	△ 13.4	△ 24.1	2.99	1.63
(安 中)	64	341	117	30	6	1	14	116	358	24	0	△ 4.5	△ 4.1	1.81	1.05
桐 生	247	1,024	322	90	29	8	34	399	1,276	88	7	△ 0.8	△ 5.7	1.62	1.25
伊勢崎	384	1,809	500	119	48	14	32	947	2,763	139	16	△ 4.7	8.2	2.47	1.53
太 田	469	2,190	668	157	47	33	50	1,071	3,006	149	33	△ 6.9	4.3	2.28	1.37
館 林	227	1,136	365	82	10	29	27	671	2,114	82	13	8.1	△ 21.9	2.96	1.86
沼 田	182	579	130	52	6	5	16	205	782	46	0	△ 5.7	△ 34.5	1.13	1.35
富 岡	102	421	134	40	12	1	11	351	960	37	1	1.0	△ 5.4	3.44	2.28
藤 岡	153	697	221	49	22	10	11	306	898	37	8	1.3	△ 7.8	2.00	1.29
渋 川	197	881	272	53	19	7	18	305	973	50	2	△ 0.5	△ 8.4	1.55	1.10
(中之条)	76	257	76	28	3	3	7	232	599	20	3	△ 16.5	4.0	3.05	2.33
年度累計	30,631	120,856	39,482	9,141	2,864	1,364	2,482	61,460	178,401	8,709	1,037	0.5	△ 4.7	2.01	1.48



一般職業紹介状況(学卒を除きパートを含む)

項目 安定所別	A 新規求職 申込件数	B 月間有効 求職者数	C 紹介件数	D 就職件数	E 4のうち 保 受給者の 就職件数	F 新 規 求 人 数	G 月間有効 求 人 数	H 充 足 数	比 率			
	1 全 数	2 全 数	3 全 数	4 全 数					新規求職 対前年同月 増 減 率	新規求人 対前年同月 増 減 率	新規求 人 倍 率 (F/A)	有 効 求 人 倍 率 (G/B)
前年同月	5,164	22,597	7,333	2,079	504	15,470	41,278	2,019	△ 4.0	13.0	3.00	1.83
前 月	6,159	23,974	7,529	2,095	487	13,808	39,633	1,979	△ 4.9	△ 6.3	2.24	1.65
<b>11月</b>	<b>5,107</b>	<b>23,102</b>	<b>6,920</b>	<b>1,921</b>	<b>497</b>	<b>13,205</b>	<b>38,133</b>	<b>1,845</b>	<b>△ 1.1</b>	<b>△ 14.6</b>	<b>2.59</b>	<b>1.65</b>
前 橋	933	4,236	1,386	347	85	2,735	7,105	328	1.9	5.2	2.93	1.68
高 崎	871	3,929	1,303	324	75	2,750	7,536	349	△ 10.0	△ 41.8	3.16	1.92
(安 中)	103	560	182	50	18	205	605	35	△ 14.2	△ 3.3	1.99	1.08
桐 生	387	1,641	476	163	43	690	2,211	144	3.8	△ 2.8	1.78	1.35
伊勢崎	592	2,724	759	206	56	1,496	4,414	235	3.0	0.6	2.53	1.62
太 田	742	3,467	963	272	72	1,517	4,378	243	△ 2.0	5.4	2.04	1.26
館 林	343	1,766	537	148	42	1,317	4,092	149	1.5	△ 11.7	3.84	2.32
沼 田	254	984	215	94	29	390	1,543	87	△ 4.9	△ 32.6	1.54	1.57
富 岡	178	767	224	74	17	650	1,770	69	△ 6.3	△ 4.1	3.65	2.31
藤 岡	246	1,159	339	87	22	535	1,525	71	9.3	△ 5.5	2.17	1.32
渋 川	323	1,407	419	112	25	542	1,858	103	7.7	△ 9.5	1.68	1.32
(中之条)	135	462	117	44	13	378	1,096	32	0.0	△ 1.6	2.80	2.37
年度累計	48,499	192,634	59,870	16,540	3,706	109,089	314,561	15,922	1.6	△ 2.4	2.25	1.63

中高年齢者等の職業紹介等状況(パートを除く)

安定所別 項目	新規求職 申込件数		月間有効 求職者数	紹介件数	就職件数		5 新 規 求 人 数	6 月間有効 求 人 数	比 率				
	1 全 数	1のうち保	2 全 数	3 全 数	4 全 数	4のうち保			新規求職者 中に占める 中高年の割合	新規求職 対前年同月 増 減 率	新規求人 対前年同月 増 減 率	新規求人 倍 率 (5/1)	有効求人 倍 率 (6/2)
前年同月	1,323	298	5,711	1,792	440	117	3,292	8,829	(25.6) 38.4	△ 4.0	16.0	2.49	1.55
前 月	1,604	465	6,364	1,992	464	133	2,703	8,283	(31.4) 48.5	3.2	△ 11.6	1.69	1.30
<b>11月</b>	<b>1,343</b>	<b>308</b>	<b>6,226</b>	<b>1,872</b>	<b>439</b>	<b>149</b>	<b>2,925</b>	<b>8,074</b>	<b>(26.3)</b> <b>40.6</b>	<b>1.5</b>	<b>△ 11.1</b>	<b>2.18</b>	<b>1.30</b>
前 橋	252	53	1,149	429	90	29	580	1,492	(27.0) 39.1	14.5	△ 3.0	2.30	1.30
高 崎	226	45	1,070	321	80	23	615	1,497	(25.9) 40.4	△ 10.0	△ 27.9	2.72	1.40
(安 中)	28	5	167	54	12	6	34	121	(27.2) 43.8	7.7	△ 35.8	1.21	0.72
桐 生	105	35	462	150	41	17	151	457	(27.1) 42.5	7.1	△ 8.5	1.44	0.99
伊勢崎	155	44	767	193	45	18	390	1,123	(26.2) 40.4	0.0	9.2	2.52	1.46
太 田	171	48	852	267	57	18	350	926	(23.0) 36.5	2.4	8.0	2.05	1.09
館 林	98	34	514	136	22	11	266	854	(28.6) 43.2	19.5	△ 22.9	2.71	1.66
沼 田	92	11	262	57	24	7	77	297	(36.2) 50.5	△ 3.2	△ 33.6	0.84	1.13
富 岡	45	7	196	61	16	5	150	398	(25.3) 44.1	36.4	△ 6.3	3.33	2.03
藤 岡	61	13	308	76	16	1	112	321	(24.8) 39.9	△ 1.6	△ 3.4	1.84	1.04
渋 川	77	7	352	97	26	11	121	369	(23.8) 39.1	△ 7.2	△ 0.8	1.57	1.05
(中之条)	33	6	127	31	10	3	79	219	(24.4) 43.4	△ 35.3	△ 4.8	2.39	1.72
年度累計	12,222	3,146	50,588	15,378	3,591	1,006	22,827	66,268	(25.2) 39.9	5.1	△ 4.7	1.87	1.31

(注) ( )内は、パートを含めた新規求職者中に占める中高年の割合である。求人数及び求人倍率は、「求人均等配分方式」による数値である。

高齢者(55歳以上)の職業紹介状況(パートを除く)

安定所別 項目	新規求職 申込件数		月間有効 求職者数	紹介件数	就職件数		5 新規 求人数	6 月間有効 求人数	比 率				
	1		2	3	4				新規求職者 中に占める 高齢者の割合	新規求職 対前年同月 増減率	新規求人 対前年同月 増減率	新規求人 倍率 (5/1)	有効求人 倍率 (6/2)
	全数	1のうち保	全数	全数	全数	4のうち保							
前年同月	584	131	2,647	658	173	47	1,801	4,779	(11.3) 16.9	△ 5.2	11.7	3.08	1.81
前 月	763	221	2,993	746	181	54	1,453	4,478	(14.9) 23.1	32.0	△ 2.9	1.90	1.50
<b>11月</b>	<b>631</b>	<b>144</b>	<b>2,943</b>	<b>715</b>	<b>165</b>	<b>66</b>	<b>1,568</b>	<b>4,333</b>	<b>(12.4)</b> <b>19.1</b>	<b>9.2</b>	<b>4.8</b>	<b>2.48</b>	<b>1.47</b>
前 橋	132	25	531	201	38	16	322	840	(14.1) 20.5	6.5	16.2	2.44	1.58
高 崎	98	21	481	94	24	6	295	704	(11.3) 17.5	7.7	18.0	3.01	1.46
(安 中)	6	1	74	16	4	3	20	72	(5.8) 9.4	0.0	△ 42.9	3.33	0.97
桐 生	42	11	226	59	14	5	83	254	(10.9) 17.0	7.7	18.6	1.98	1.12
伊勢崎	78	28	351	72	14	9	226	656	(13.2) 20.3	41.8	△ 8.5	2.90	1.87
太 田	64	21	373	100	28	10	169	431	(8.6) 13.6	△ 20.0	35.2	2.64	1.16
館 林	40	13	234	53	6	5	157	506	(11.7) 17.6	△ 18.4	△ 30.5	3.93	2.16
沼 田	63	4	149	25	11	4	39	151	(24.8) 34.6	142.3	△ 23.5	0.62	1.01
富 岡	18	3	97	21	4	2	90	238	(10.1) 17.6	△ 14.3	83.7	5.00	2.45
藤 岡	32	8	163	28	7	0	57	158	(13.0) 20.9	28.0	5.6	1.78	0.97
洪 川	37	5	185	34	13	6	70	213	(11.5) 18.8	△ 14.0	△ 9.1	1.89	1.15
(中之条)	21	4	79	12	2	0	40	110	(15.6) 27.6	10.5	14.3	1.90	1.39
年度累計	5,627	1,539	23,956	5,834	1,413	416	12,330	35,793	(11.6) 18.4	41.7	29.1	2.19	1.49

(注) ( )内は、パートを含めた新規求職者中に占める高齢者の割合である。求人数及び求人倍率は、「求人均等配分方式」による数値である。

パートタイム職業紹介状況

安定所別	項目	新規求職 申込件数	月間有効 求職者数	紹介件数	就職件数	新規 求人数	月間有効 求人数
	前年同月	1,718	8,162	2,508	881	6,829	17,520
	前 月	2,169	8,786	2,488	937	6,379	17,250
	<b>11月</b>	<b>1,801</b>	<b>8,399</b>	<b>2,219</b>	<b>842</b>	<b>5,369</b>	<b>16,238</b>
	前 橋	288	1,439	376	149	1,176	3,126
	高 崎	311	1,358	417	143	1,076	3,349
	(安 中)	39	219	65	20	89	247
	桐 生	140	617	154	73	291	935
	伊勢崎	208	915	259	87	549	1,651
	太 田	273	1,277	295	115	446	1,372
	館 林	116	630	172	66	646	1,978
	沼 田	72	405	85	42	185	761
	富 岡	76	346	90	34	299	810
	藤 岡	93	462	118	38	229	627
	渋 川	126	526	147	59	237	885
	(中之条)	59	205	41	16	146	497
	年度累計	17,868	71,778	20,388	7,399	47,629	136,160

# 障害者職業紹介状況

項目 安定所別	新規求職申込件数				紹介件数				就職件数				新規登録者数				期末現在登録者数 (月 末)			
	身体	知的	精神	その他	身体	知的	精神	その他	身体	知的	精神	その他	身体	知的	精神	その他	身体	知的	精神	その他
前年同月	75	61	125	17	139	60	227	28	42	18	64	11	29	39	59	10	6,607	4,150	3,873	430
前 月	84	70	126	12	83	54	151	7	31	21	51	9	46	43	60	6	6,872	4,339	4,364	513
<b>11月</b>	<b>81</b>	<b>46</b>	<b>116</b>	<b>12</b>	<b>109</b>	<b>61</b>	<b>164</b>	<b>15</b>	<b>40</b>	<b>24</b>	<b>66</b>	<b>4</b>	<b>28</b>	<b>17</b>	<b>56</b>	<b>9</b>	<b>6,897</b>	<b>4,356</b>	<b>4,416</b>	<b>516</b>
前 橋	16	9	21	3	16	7	40	6	8	6	14	2	4	7	15	2	840	526	526	162
高 崎	14	8	34	1	18	19	39	4	5	6	13	0	5	3	12	0	908	673	868	63
(安 中)	0	1	4	1	0	1	4	0	0	1	2	0	0	0	1	1	265	103	159	15
桐 生	5	3	8	0	3	2	4	0	0	2	5	0	4	1	5	0	639	484	288	20
伊勢崎	12	13	15	5	18	10	21	3	9	1	6	1	3	2	7	4	896	484	642	71
太 田	10	6	5	0	14	13	11	0	6	4	4	0	4	1	3	0	825	585	432	40
館 林	6	2	8	0	12	5	21	0	1	2	8	0	4	2	3	0	709	401	417	32
沼 田	4	0	3	0	5	3	5	0	4	1	4	0	2	0	2	0	370	174	200	19
富 岡	0	0	4	1	0	0	3	0	2	0	1	0	0	0	2	1	319	166	213	16
藤 岡	6	1	6	0	8	0	7	0	1	1	2	0	1	0	2	0	345	213	263	25
渋 川	6	1	6	1	12	1	9	1	3	0	5	1	1	0	3	1	569	401	315	40
(中之条)	2	2	2	0	3	0	0	1	1	0	2	0	0	1	1	0	212	146	93	13
年度累計	643	377	950	121	875	302	1,282	193	312	239	467	67	283	197	447	66				

産業別・規模別一般新規求人状況(学卒を除きパートを含む)

前月	前年同月	当月	対前月比	対前年同月比	構成比	産業別	計	前橋	高崎	(安中)	桐生	伊勢崎	太田	館林	沼田	富岡	藤岡	渋川	(中之条)
156	107	112	△ 28.2	4.7	0.8	A. 農、林、漁業	112	30	0	1	4	7	3	10	10	8	9	5	25
2	1	2	0.0	100.0	0.0	C 鉱業、採石業、砂利採取業	2	0	0	0	0	0	0	0	0	0	2	0	0
956	1,031	1,214	27.0	17.7	9.2	D 建設業	1,214	204	427	13	60	112	128	56	19	17	85	74	19
1,880	2,233	1,928	2.6	△ 13.7	14.6	E 製造業	1,928	200	200	68	128	231	441	282	47	89	170	41	31
334	423	402	20.4	△ 5.0	3.0	09 食品製造業	402	96	44	16	15	50	5	44	12	30	74	5	11
27	30	21	△ 22.2	△ 30.0	0.2	10 飲料・たばこ・飼料製造業	21	2	6	0	1	0	0	0	12	0	0	0	0
57	25	46	△ 19.3	84.0	0.3	11 繊維工業	46	11	8	0	14	0	5	6	0	0	0	0	2
28	31	8	△ 71.4	△ 74.2	0.1	12 木材・木製品製造業(家具を除く)	8	0	0	0	0	2	0	0	4	0	0	0	2
41	34	12	△ 70.7	△ 64.7	0.1	13 家具・装備品製造業	12	5	1	0	0	0	2	4	0	0	0	0	0
45	49	31	△ 31.1	△ 36.7	0.2	14 パルプ・紙・紙加工品製造業	31	2	9	0	6	9	2	3	0	0	0	0	0
12	27	30	150.0	11.1	0.2	15 印刷・同関連業	30	8	6	0	0	9	0	5	0	0	1	1	0
103	73	55	△ 46.6	△ 24.7	0.4	16 化学工業	55	0	11	2	0	2	0	35	0	0	0	5	0
0	2	1	--	△ 50.0	0.0	17 石油製品・石炭製品製造業	1	1	0	0	0	0	0	0	0	0	0	0	0
174	232	175	0.6	△ 24.6	1.3	18 プラスチック製品製造業(別掲を除く)	175	13	3	6	16	19	53	34	8	11	9	0	3
15	10	20	33.3	100.0	0.2	19 ゴム製品製造業	20	0	0	0	0	1	7	8	0	4	0	0	0
44	43	36	△ 18.2	△ 16.3	0.3	21 窯業・土石製品製造業	36	3	4	5	3	4	0	1	2	0	12	1	1
18	31	32	77.8	3.2	0.2	22 鉄鋼業	32	2	5	0	2	0	15	3	0	3	0	2	0
14	27	34	142.9	25.9	0.3	23 非鉄金属製造業	34	6	4	8	3	4	2	0	0	0	7	0	0
179	210	172	△ 3.9	△ 18.1	1.3	24 金属製品製造業	172	10	20	6	29	20	23	33	2	9	14	3	3
141	131	96	△ 31.9	△ 26.7	0.7	25 はん用機械器具製造業	96	2	10	0	4	27	22	19	0	1	11	0	0
76	50	74	△ 2.6	48.0	0.6	26 生産用機械器具製造業	74	1	19	3	3	11	10	15	0	0	10	2	0
34	53	38	11.8	△ 28.3	0.3	27 業務用機械器具製造業	38	8	8	1	0	6	3	8	0	0	2	2	0
46	57	50	8.7	△ 12.3	0.4	28 電子部品・デバイス・電子回路製造業	50	0	2	6	0	6	3	0	7	4	7	14	1
181	151	145	△ 19.9	△ 4.0	1.1	29 電気機械器具製造業	145	17	22	12	19	16	20	9	0	13	6	2	9
30	38	19	△ 36.7	△ 50.0	0.1	30 情報通信機械器具製造業	19	0	0	0	0	13	5	0	0	1	0	0	0
214	436	371	73.4	△ 14.9	2.8	31 輸送用機械器具製造業	371	11	15	3	6	20	236	51	0	13	15	0	1
67	70	60	△ 10.4	△ 14.3	0.5	20.32 その他の製造業	60	2	3	0	7	12	28	4	0	0	2	2	0
9	2	6	△ 33.3	200.0	0.0	F 電気・ガス・熱供給・水道業	6	1	1	0	0	0	2	0	2	0	0	0	0
100	144	151	51.0	4.9	1.1	G 情報通信業	151	40	65	0	8	13	20	0	0	5	0	0	0
925	922	821	△ 11.2	△ 11.0	6.2	H 運輸業、郵便業	821	162	79	2	18	193	62	184	12	7	37	38	27
1,918	3,855	1,519	△ 20.8	△ 60.6	11.5	I 卸売業、小売業	1,519	663	131	4	54	198	145	177	28	6	41	52	20
192	39	56	△ 70.8	43.6	0.4	J 金融業、保険業	56	29	8	0	3	0	7	0	3	1	0	4	1
256	237	174	△ 32.0	△ 26.6	1.3	K 不動産業、物品賃貸業	174	24	58	0	0	13	74	2	1	0	1	1	0
302	278	311	3.0	11.9	2.4	L 学術研究、専門・技術サービス業	311	139	83	0	15	17	12	14	2	2	4	6	17
820	712	753	△ 8.2	5.8	5.7	M 宿泊業、飲食サービス業	753	112	130	1	60	49	63	60	48	2	5	94	129
519	536	469	△ 9.6	△ 12.5	3.6	N 生活関連サービス業、娯楽業	469	37	246	49	7	17	24	22	4	5	13	21	24
166	262	231	39.2	△ 11.8	1.7	O 教育、学習支援業	231	118	42	0	11	5	30	14	3	0	3	5	0
3,687	3,513	3,940	6.9	12.2	29.8	P 医療、福祉	3,940	569	958	36	268	478	334	287	179	482	137	160	52
224	57	171	△ 23.7	200.0	1.3	Q 複合サービス事業	171	15	56	4	13	0	63	3	0	7	1	5	4
1,520	1,089	1,021	△ 32.8	△ 6.2	7.7	R サービス業(他に分類されないもの)	1,021	341	260	26	16	112	85	101	19	1	12	24	24
176	452	326	85.2	△ 27.9	2.5	S. T 公務、その他	326	51	6	1	25	51	24	105	13	18	15	12	5
13,808	15,470	13,205	△ 4.4	△ 14.6	100.0	合計	13,205	2,735	2,750	205	690	1,496	1,517	1,317	390	650	535	542	378
8,330	9,865	7,692	△ 7.7	△ 22.0	58.3	29人以下	7,692	1,560	1,951	114	371	990	755	691	197	293	278	313	179
3,614	3,653	3,525	△ 2.5	△ 3.5	26.7	30～99人	3,525	750	497	78	252	401	358	364	121	275	148	155	126
1,009	1,330	1,287	27.6	△ 3.2	9.7	100～299人	1,287	307	203	11	50	70	136	229	58	33	66	59	65
574	347	435	△ 24.2	25.4	3.3	300～499人	435	87	74	2	3	32	89	32	6	44	43	15	8
240	78	90	△ 62.5	15.4	0.7	500～999人	90	17	21	0	14	2	22	1	8	5	0	0	0
41	197	176	329.3	△ 10.7	1.3	1,000人～	176	14	4	0	0	1	157	0	0	0	0	0	0

(注)新産業分類(平成19年11月改訂「日本標準産業分類」)に基づく区分により掲載している。

産業別・規模別一般充足状況(学卒を除きパート含む)

前月	前年同月	当月	対前月比	対前年同月比	構成比	産業別	計	前橋	高崎	(安中)	桐生	伊勢崎	太田	館林	沼田	富岡	藤岡	渋川	(中之条)	
44	27	38	△ 13.6	40.7	2.1	A. 農、林、漁業	38	5	4	0	1	0	2	2	10	4	4	4	5	1
1	1	0	△ 100.0	△ 100.0	0.0	C 鉱業、採石業、砂利採取業	0	0	0	0	0	0	0	0	0	0	0	0	0	0
93	113	82	△ 11.8	△ 27.4	4.4	D 建設業	82	14	23	1	6	12	9	2	5	0	1	8	1	
487	536	446	△ 8.4	△ 16.8	24.2	E 製造業	446	41	65	9	50	71	56	56	14	32	30	18	4	
80	66	89	11.3	34.8	4.8	09 食料品製造業	89	17	17	2	7	18	0	6	2	11	3	5	1	
8	5	4	△ 50.0	△ 20.0	0.2	10 飲料・たばこ・飼料製造業	4	0	1	0	0	1	0	0	2	0	0	0	0	
16	8	16	0.0	100.0	0.9	11 繊維工業	16	3	0	0	9	1	0	2	0	0	1	0	0	
11	5	7	△ 36.4	40.0	0.4	12 木材・木製品製造業(家具を除く)	7	0	0	0	0	2	0	0	1	0	1	3	0	
10	7	11	10.0	57.1	0.6	13 家具・装備品製造業	11	2	1	0	0	1	1	0	5	0	0	1	0	
9	9	12	33.3	33.3	0.7	14 パルプ・紙・紙加工品製造業	12	1	2	0	4	1	2	1	0	1	0	0	0	
7	5	8	14.3	60.0	0.4	15 印刷・同関連業	8	4	2	0	0	1	0	0	0	0	1	0	0	
24	24	17	△ 29.2	△ 29.2	0.9	16 化学工業	17	0	4	2	0	0	1	10	0	0	0	0	0	
0	0	0	--	--	0.0	17 石油製品・石炭製品製造業	0	0	0	0	0	0	0	0	0	0	0	0	0	
65	69	47	△ 27.7	△ 31.9	2.5	18 プラスチック製品製造業(別掲を除く)	47	1	4	2	4	4	13	6	0	5	7	1	0	
8	8	10	25.0	25.0	0.5	19 ゴム製品製造業	10	2	0	0	2	2	1	2	0	0	0	0	1	
10	11	9	△ 10.0	△ 18.2	0.5	21 窯業・土石製品製造業	9	0	0	0	2	1	0	0	2	2	0	2	0	
11	3	2	△ 81.8	△ 33.3	0.1	22 鉄鋼業	2	0	0	0	0	0	1	1	0	0	0	0	0	
3	6	3	0.0	△ 50.0	0.2	23 非鉄金属製造業	3	0	1	0	0	1	0	0	0	0	1	0	0	
46	61	53	15.2	△ 13.1	2.9	24 金属製品製造業	53	2	7	0	8	7	9	8	0	6	6	0	0	
24	37	24	0.0	△ 35.1	1.3	25 はん用機械器具製造業	24	1	6	0	3	1	2	7	1	0	3	0	0	
11	17	11	0.0	△ 35.3	0.6	26 生産用機械器具製造業	11	1	1	0	1	6	0	1	0	0	0	1	0	
9	12	6	△ 33.3	△ 50.0	0.3	27 業務用機械器具製造業	6	0	0	0	0	3	0	1	0	0	1	1	0	
10	22	7	△ 30.0	△ 68.2	0.4	28 電子部品・デバイス・電子回路製造業	7	0	0	0	0	2	4	0	0	1	0	0	0	
35	47	39	11.4	△ 17.0	2.1	29 電気機械器具製造業	39	4	7	2	6	2	6	3	0	2	3	2	2	
11	14	9	△ 18.2	△ 35.7	0.5	30 情報通信機械器具製造業	9	0	3	0	0	4	1	0	0	1	0	0	0	
62	71	52	△ 16.1	△ 26.8	2.8	31 輸送用機械器具製造業	52	2	7	1	4	12	11	7	1	2	3	2	0	
17	29	10	△ 41.2	△ 65.5	0.5	20,32 その他の製造業	10	1	2	0	0	1	4	1	0	1	0	0	0	
1	2	1	0.0	△ 50.0	0.1	F 電気・ガス・熱供給・水道業	1	0	1	0	0	0	0	0	0	0	0	0	0	
13	18	15	15.4	△ 16.7	0.8	G 情報通信業	15	4	5	0	1	1	0	0	4	0	0	0	0	
110	106	103	△ 6.4	△ 2.8	5.6	H 運輸業、郵便業	103	16	12	0	9	16	27	7	4	2	8	2	0	
226	244	213	△ 5.8	△ 12.7	11.5	I 卸売業、小売業	213	46	36	1	14	31	37	19	14	5	5	5	0	
27	23	18	△ 33.3	△ 21.7	1.0	J 金融業、保険業	18	7	1	0	0	6	2	0	0	0	0	1	1	
19	37	15	△ 21.1	△ 59.5	0.8	K 不動産業、物品賃貸業	15	2	5	0	0	1	4	2	1	0	0	0	0	
53	52	67	26.4	28.8	3.6	L 学術研究、専門・技術サービス業	67	20	15	1	5	2	10	2	1	0	1	9	1	
83	58	57	△ 31.3	△ 1.7	3.1	M 宿泊業、飲食サービス業	57	7	10	2	3	3	14	1	4	0	0	6	7	
47	44	39	△ 17.0	△ 11.4	2.1	N 生活関連サービス業、娯楽業	39	3	2	6	2	11	1	6	1	1	2	2	2	
31	23	23	△ 25.8	0.0	1.2	O 教育、学習支援業	23	7	6	0	0	3	2	2	0	1	0	2	0	
456	458	479	5.0	4.6	26.0	P 医療、福祉	479	79	115	9	35	58	66	29	17	15	16	32	8	
15	19	20	33.3	5.3	1.1	Q 複合サービス事業	20	1	6	0	6	1	1	3	1	0	0	0	1	
201	190	164	△ 18.4	△ 13.7	8.9	R サービス業(他に分類されないもの)	164	49	40	4	10	17	6	14	6	1	3	9	5	
72	68	65	△ 9.7	△ 4.4	3.5	S. T 公務、その他	65	27	3	2	2	2	6	4	5	8	1	4	1	
1,979	2,019	1,845	△ 6.8	△ 8.6	100.0	合計	1,845	328	349	35	144	235	243	149	87	69	71	103	32	
1,209	1,199	1,137	△ 6.0	△ 5.2	61.6	29人以下	1,137	196	206	18	94	135	142	94	61	46	47	78	20	
544	562	492	△ 9.6	△ 12.5	26.7	30~99人	492	96	98	9	40	74	68	39	17	16	11	14	10	
153	178	137	△ 10.5	△ 23.0	7.4	100~299人	137	22	26	8	8	13	17	12	8	6	6	9	2	
33	48	42	27.3	△ 12.5	2.3	300~499人	42	3	10	0	1	10	9	3	0	0	4	2	0	
26	22	26	0.0	18.2	1.4	500~999人	26	8	6	0	1	3	2	1	1	1	3	0	0	
14	10	11	△ 21.4	10.0	0.6	1,000人~	11	3	3	0	0	0	5	0	0	0	0	0	0	

(注)新産業分類(平成19年11月改訂「日本標準産業分類」)に基づく区分により掲載している。

## 新規学卒者の職業紹介状況(令和2年3月卒)

項 目	安定所別		前橋	高崎	(安中)	桐生	伊勢崎	太田	館林	沼田	富岡	藤岡	渋川	(中之条)	前年実績	
	前年同月	31年10月														
	末 現 在	末 現 在														
学 校	1 求人数	6	27	19	3	0	0	0	0	5	0	0	0	0	0	
	2 求職者数	6	15	2	7	0	2	3	0	0	0	1	0	0	4	
	3 就職者数	0	0	0	0	0	0	0	0	0	0	0	0	0	3	
	4 求人倍率 (1/2)	1.00	1.80	9.50	0.43	--	0.00	0.00	--	--	--	0.00	--	--	--	0.00
	5 就職率 (3/2×100)	0.0	0.0	0.0	0.0	--	0.0	0.0	--	--	--	0.0	--	--	--	75.0
高 校	1 求人数	9,163	9,345	1,325	2,170	310	632	839	1,392	860	390	368	359	399	301	8,262
	2 求職者数	3,242	3,202	449	489	151	515	299	334	263	157	96	193	163	93	3,154
	3 就職者数	2,927	2,945	399	440	143	479	277	308	237	145	92	183	155	87	3,151
	4 求人倍率 (1/2)	2.83	2.92	2.95	4.44	2.05	1.23	2.81	4.17	3.27	2.48	3.83	1.86	2.45	3.24	2.62
	5 就職率 (3/2×100)	90.3	92.0	88.9	90.0	94.7	93.0	92.6	92.2	90.1	92.4	95.8	94.8	95.1	93.5	99.9

(注1) 「2 求職者数」は、学校又は安定所の紹介を希望する求職者をいう。

(注2) 「3 就職者数」は、学校又は安定所の紹介による就職決定者数をいう。

(注3) 「前年実績」は、平成31年3月卒の学校又は安定所の紹介による最終数である。



### 新卒応援ハローワーク取扱状況

区分	項目	来所者数	求職	就職
大学等		125	20	90
	うち既卒者	80	3	19
	年度累計	1,422	427	438
高校		79	19	104
	うち既卒者	58	11	9
	年度累計	527	127	412
中学		4	0	0
	うち既卒者	4	0	0
	年度累計	29	5	6
その他若年者		0	0	0
	年度累計	0	0	0

※大学等には、大学院、短大、高専、専修、公共職業能力開発施設を含む。  
 ※「既卒者」とは、学校卒業者で新規学卒者扱いでの就職を希望する者で、同一の事業主  
 の元で正規雇用され、引き続き1年以上雇用保険被保険者であった期間がない者。  
 ※その他若年者は学生、既卒者以外の若年者をいう。

### 外国人雇用サービスコーナー取扱状況

区分	項目	新規求職	相談件数	紹介件数	就職件数	有効求職
前 橋	当月分	11	71	16	3	79
	年度累計	210	604	207	40	
伊勢崎	当月分	57	397	41	6	305
	年度累計	571	2,764	243	60	
太 田	当月分	50	403	56	11	431
	年度累計	1,042	3,805	665	159	
館 林	当月分	31	178	30	8	211
	年度累計	407	1,774	283	51	

# 雇用保険関係

項目 安定所別	適 用 関 係											求 職 者 給 付 関 係										
	事 業 所			被 保 険 者					事 務 組 合			一 般 被 保 険 者					実 人 員					
	1 全数	2 新規 加入	3 廃止 脱退	4 全数	5 資格 取得	6 資格 喪失	7 6のうち事業 主都合によ る解雇	8 解雇率 7/6×100	9 組合	10 委託 事業所	11 被保 険者	12 離職票 交付 件数	13 受給資 格決定 件数	14 初回 受給 者数	15 うち 特定	16 受給 者実 人員	17 うち 特定	18 訓練延長 給付	19 受講 手当	20 特定 職種	21 通所 手当	22 傷病 手当 実人員
前年同月	32,309	96	67	615,954	9,233	7,866	430	5.5	203	13,440	119,438	4,122	1,266	615,954	327	4,728	1,225	374	285	0	534	20
前 月	32,596	109	87	624,804	10,070	9,468	549	5.8	203	13,539	120,514	5,281	1,688	1,293	290	5,309	1,341	277	273	0	484	23
11月	32,642	111	67	625,394	8,628	7,804	471	6.0	203	13,552	120,583	4,108	1,290	1,801	285	5,757	1,317	<b>327</b>	<b>241</b>	<b>0</b>	<b>495</b>	<b>11</b>
前橋	6,309	23	25	120,060	1,431	1,309	52	4.0	54	2,873	26,669	739	183	215	40	813	182	68	40	0	108	2
高崎	5,893	14	4	133,947	1,831	1,520	49	3.2	33	2,329	19,900	863	207	275	31	944	174	60	62	0	100	2
安中	696	4	0	15,863	99	113	3	2.7	3	301	2,392	63	36	78	43	169	58	2	6	0	9	0
桐生	2,753	8	4	44,324	420	448	71	15.8	18	892	6,950	246	118	148	16	454	99	21	23	0	35	3
伊勢崎	3,933	18	2	71,862	1,435	1,110	60	5.4	18	1,485	13,051	484	184	270	52	879	237	36	18	0	45	2
太田	3,750	16	11	92,158	1,705	1,553	146	9.4	9	1,242	13,482	746	195	261	37	777	170	32	24	0	52	2
館林	2,517	10	4	53,768	804	695	59	8.5	11	844	9,360	320	124	156	21	550	156	17	10	0	20	0
沼田	1,378	3	3	18,213	160	234	11	4.7	13	767	5,555	163	45	71	8	202	40	11	5	0	15	0
富岡	1,235	1	1	17,765	176	127	3	2.4	11	583	5,724	72	43	62	15	205	57	5	11	0	14	0
藤岡	1,510	11	4	21,706	220	219	10	4.6	9	700	6,656	149	65	103	15	325	73	28	18	0	36	0
渋川	1,668	3	5	23,323	244	268	1	0.4	13	957	7,299	149	62	116	7	336	59	46	22	0	58	0
中之条	1,000	0	4	12,405	103	208	6	2.9	11	579	3,545	114	28	46	0	103	12	1	2	0	3	0
年度累計		979	815		86,611	77,219	4,360	5.6				42,918	12,525	10,455	2,338	40,624	10,532	1,450	1,605	0	2,665	149

(注)特定とは、特定受給資格者

項目 安定 所別	求職者給付関係												就職促進給付関係											
	一般被保険者						高年齢継続被保険者			短期特例被保険者			一般被保険者						就職促進給付関係					
	23	基本手当			27	28	29	30	31	32	33	34	常用就職支度手当		再就職手当		就業促進定着手当		就業手当		移転費		求職活動支援費	
総支給額	24	25	26	27	28	29	30	31	32	33	34	35	36	37	38	39	40	41	42	43	44	45	46	
	所定日数 内支給額	うち特定	訓練延 長給付 支給額	技能習 得手当 支給額	傷病 手当 支給額	受給資 格決定 件数	受給 者数	高年齢 求職者 給付金額	受給資 格決定 件数	受給 者数	特例一 時金支 給金額	支給 人員	支給 金額	支給 人員	支給 金額	支給 人員	支給 金額	支給 人員	支給 金額	支給 人員	支給 金額	支給 人員	支給 金額	
前年同月	620,097	564,247	149,517	47,594	5,666	2,591	220	283	56,816	109	32	6,182	2	239	521	194,821	163	26,830	11	637	3	250	4	35
前月	760,054	714,843	199,727	36,857	5,035	3,150	380	310	66,559	11	5	862	2	335	542	218,305	130	21,518	17	647	1	279	0	
<b>11月</b>	<b>759,419</b>	<b>710,565</b>	<b>167,440</b>	<b>42,129</b>	<b>5,020</b>	<b>1,518</b>	<b>307</b>	<b>361</b>	<b>73,705</b>	<b>80</b>	<b>20</b>	<b>4,022</b>	<b>2</b>	<b>303</b>	<b>545</b>	<b>221,862</b>	<b>138</b>	<b>25,459</b>	<b>20</b>	<b>970</b>	<b>0</b>		<b>1</b>	<b>25</b>
前橋	113,547	103,349	25,562	9,210	725	262	39	47	9,752	1	0		0		80	30,927	33	5,813	9	415	0		0	
高崎	125,910	117,556	22,986	7,249	947	158	52	69	13,778	3	0		0		87	36,211	15	2,866	1	48	0		1	25
安中	20,022	19,627	7,158	286	110		3	2	404	1	0		0		18	10,088	6	1,166	0		0		0	
桐生	57,963	54,393	11,314	2,507	559	504	24	30	6,553	1	0		0		34	13,048	10	1,779	2	168	0		0	
伊勢崎	116,769	110,940	29,255	4,985	515	329	38	46	10,407	1	0		0		114	45,606	20	4,316	1	30	0		0	
太田	102,126	97,305	20,235	3,876	493	265	27	37	8,086	0	0		0		62	26,834	19	3,183	2	46	0		0	
館林	69,494	67,144	20,620	2,038	312		31	30	6,181	0	1	191	1	90	56	24,082	11	2,049	2	54	0		0	
沼田	25,381	23,428	4,541	1,649	305		15	12	2,652	60	17	3,390	0		12	4,243	3	689	0		0		0	
富岡	23,785	23,136	6,650	491	158		13	11	1,735	0	0		0		22	9,848	4	904	0		0		0	
藤岡	44,295	40,411	9,749	3,534	350		21	24	4,670	2	1	185	0		16	7,100	4	693	2	55	0		0	
渋川	46,562	39,969	7,422	6,126	468		30	28	5,278	1	0		1	213	37	10,934	9	1,415	0		0		0	
中之条	13,564	13,307	1,948	179	78		14	25	4,209	10	1	255	0		7	2,940	4	587	1	155	0		0	
年度累計	4,495,324	5,017,881	1,398,189	184,148	28,720	23,632	3,234	3,221	689,455	52	52	10,211	21	3,291	3,718	1,482,345	958	158,250	114	4,835	13	2,234	4	173

(注1) 支給金額は千円単位で千円未満四捨五入のため、合計とは一致しない。

(注2) 就職促進給付の拡充により、平成26年10月より就業促進定着手当の支給が開始。

項目 安定所別	雇 用 継 続 給 付 関 係										
	高 年 齢 雇 用 継 続 給 付						育 児 休 業 給 付			介 護 休 業 給 付	
	基本給付金			再就職給付金							
	47 受給要件確認 件数	48 受給者 実人員	49 支給 金額	50 受給要件確認 件数	51 受給者 実人員	52 支給 金額	53 受給要件確認 件数	54 受給者 実人員	55 支給 金額	56 受給 者数	57 支給 金額
前年同月	355	9,353	248,217	0	4	81	407	3,798	464,656	16	3,849
前 月	327	8,965	234,707	0	0		405	4,299	512,642	23	8,052
<b>11月</b>	<b>332</b>	<b>7,310</b>	<b>242,044</b>	<b>0</b>	<b>0</b>		<b>402</b>	<b>4,002</b>	<b>483,776</b>	<b>22</b>	<b>6,752</b>
前橋	56	1,841	47,230	0	0		111	1,087	138,213	3	840
高崎	77	1,365	76,291	0	0		102	957	117,552	3	680
安中	8	134	3,117	0	0		4	60	6,606	0	
桐生	24	549	28,226	0	0		30	271	31,069	2	870
伊勢崎	22	774	19,533	0	0		36	490	53,709	4	1,521
太田	58	716	18,070	0	0		45	446	53,170	2	279
館林	40	912	23,868	0	0		24	217	25,297	1	266
沼田	6	226	5,857	0	0		15	120	14,652	1	466
富岡	9	190	4,612	0	0		6	50	5,241	3	483
藤岡	20	300	8,269	0	0		10	102	13,556	2	914
渋川	9	203	4,790	0	0		12	125	15,669	1	434
中之条	3	100	2,181	0	0		7	77	9,044	0	
年度累計	2,904	69,510	1,878,494	0	6	166	2,942	33,019	3,964,584	130	38,505

(注) 支給金額は千円単位で千円未満四捨五入のため、合計とは一致しない。

## 教育訓練給付金(一般教育訓練)給付状況

		一 般 教 育 訓 練 給 付 関 係												合計
		前橋	高崎	安中	桐生	伊勢崎	太田	館林	沼田	富岡	藤岡	渋川	中之条	
平成28年度	受給者数	310	274	49	122	224	144	123	78	44	91	97	36	1,592
	支給金額	9,908	9,433	1,806	3,599	7,153	3,910	4,005	2,632	1,324	2,927	3,278	1,322	51,297
平成29年度	受給者数	282	274	32	115	226	148	106	82	53	89	84	27	1,518
	支給金額	9,251	9,154	1,045	3,612	7,540	4,101	3,216	2,198	2,083	2,879	2,659	811	48,550
平成30年度	受給者数	273	277	30	101	189	151	119	55	67	84	92	37	1,475
	支給金額	7,543	8,953	768	2,940	6,167	4,159	3,666	1,438	1,883	2,401	2,868	890	43,674
平成30年11月	受給者数	35	36	2	17	18	20	13	2	10	9	7	2	171
	支給金額	1,125	1,123	28	331	762	514	352	34	246	181	238	71	5,004
12月	受給者数	20	22	2	9	18	14	12	2	3	10	12	1	125
	支給金額	496	471	35	239	446	392	384	77	103	176	277	52	3,150
平成31年1月	受給者数	17	21	1	11	11	19	13	6	2	8	6	3	118
	支給金額	421	404	28	361	423	430	358	177	52	294	214	123	3,285
2月	受給者数	12	16	2	7	11	9	6	4	3	3	5	3	81
	支給金額	235	569	38	175	318	197	230	115	36	61	150	60	2,182
3月	受給者数	11	15	3	4	10	7	5	3	3	4	5	2	72
	支給金額	288	481	44	48	235	279	174	82	150	95	137	15	2,028
4月	受給者数	19	11	2	3	6	5	7	2	1	3	2	2	63
	支給金額	643	537	77	35	187	277	172	47	100	58	36	47	2,215
令和元年5月	受給者数	16	24	5	9	19	9	11	0	2	6	8	2	111
	支給金額	391	884	137	161	623	255	312		30	162	209	67	3,231
6月	受給者数	16	15	6	7	8	9	8	3	5	3	8	3	91
	支給金額	462	516	272	170	280	145	177	54	120	50	167	140	2,553
7月	受給者数	19	25	10	5	23	7	9	7	1	0	7	1	114
	支給金額	674	1,162	415	186	718	116	200	124	99		201	10	3,905
8月	受給者数	21	28	3	2	19	10	7	4	5	5	9	2	115
	支給金額	837	1,084	131	24	552	146	215	156	153	205	397	67	3,968
9月	受給者数	30	26	3	10	22	16	18	6	2	3	7	3	146
	支給金額	1,095	742	82	243	772	435	573	187	149	134	205	75	4,693
10月	受給者数	21	26	1	10	23	13	10	6	3	6	5	1	125
	支給金額	723	827	28	416	582	527	296	161	121	137	149	19	3,988
11月	受給者数	25	37	11	8	21	19	16	5	4	7	10	2	165
	支給金額	874	1,220	256	146	725	428	634	88	121	340	236	44	5,112

(注1) 支給金額は千円単位で千円未満四捨五入のため、合計とは一致しない。

(注2) 教育訓練給付金の拡充に伴い、平成26年10月より「一般教育訓練給付金」へ名称変更

教育訓練給付金(専門実践教育訓練)受給資格確認及び教育訓練支援給付金給付状況

項目	専 門 実 践 教 育 訓 練 関 係																	教 育 訓 練 支 援 給 付 金					
	教 育 訓 練 給 付 金																						
	安定所別	内訳			受 給 者 数 ・ 支 給 金 額														受給資格 確認件数	初回受給者数	受給者実人員	支給終了者数	支給金額
		受給資格 確認件数	通学制	通信制	第1回		第2回		第3回		第4回		第5回		第6回		追加給付(20%)						
受給者数					支給金額	受給者数	支給金額	受給者数	支給金額	受給者数	支給金額	受給者数	支給金額	受給者数	支給金額	受給者数	支給金額						
平成29年度	257	157	100	209	31,650	184	12,626	156	15,179	118	9,404	69	6,560	40	3,596	51	7,499	43	33	243	9	33,811	
平成30年度	292	143	149	258	44,951	190	13,566	159	15,547	144	12,009	85	8,480	73	6,270	155	31,882	39	42	389	28	62,798	
前年同月	3	1	2	32	5,588	1	100	22	2,346	0		6	724	0		1	65	0	1	9	0	1,402	
前 月	13	1	12	192	31,414	2	228	138	16,259	0		63	6,628	0		2	119	0	9	70	0	14,062	
<b>11月</b>	<b>18</b>	<b>6</b>	<b>12</b>	<b>58</b>	<b>8,326</b>	<b>0</b>		<b>27</b>	<b>3,199</b>	<b>1</b>	<b>7</b>	<b>6</b>	<b>532</b>	<b>1</b>	<b>72</b>	<b>2</b>	<b>400</b>	<b>2</b>	<b>5</b>	<b>14</b>	<b>0</b>	<b>2,448</b>	
前橋	4	0	4	19	3,611	0		12	1,784	0		2	184	0		0		0	0	2	0	542	
高崎	3	2	1	8	772	0		1	77	0		1	92	0		0		1	2	2	0	227	
安中	0	0	0	2	220	0		0		0		0		0		0		0	0	1	0	98	
桐生	0	0	0	0		0		0		0		0		0		0		0	0	0	0		
伊勢崎	3	1	2	6	1,656	0		6	665	0		0		0		0		0	3	7	0	1,170	
太田	2	1	1	5	300	0		3	165	1	7	0		0		1	160	1	0	0	0		
館林	0	0	0	6	450	0		1	90	0		0		0		0		0	0	0	0		
沼田	2	1	1	1	60	0		1	90	0		1	92	0		0		0	0	0	0		
富岡	0	0	0	0		0		0		0		1	72	0		0		0	0	0	0		
藤岡	2	0	2	2	293	0		1	79	0		0		1	72	1	240	0	0	0	0		
渋川	2	1	1	8	917	0		2	249	0		1	92	0		0		0	0	2	0	411	
中之条	0	0	0	1	46	0		0		0		0		0		0		0	0	0	0		
年度累計	140	29	111	297	46,546	167	15,888	166	19,480	116	9,851	69	7,160	39	3,412	144	33,099	37	25	266	15	52,290	

(注1) 支給金額は千円単位で千円未満四捨五入のため、合計とは一致しない。

(注2) 教育訓練給付金の拡充及び教育訓練支援給付金の創設に伴い、平成26年10月より「専門実践教育訓練」新設

## 用語の説明

### (職業紹介関係)

- ・新規求職申込件数  
期間中に自安定所で新たに受付けた求職申込みの件数をいう。
- ・月間有効求職者数  
「前月より繰越された有効求職者数(前月末日現在において、求職票の有効期限が翌月以降にまたがっている就職未決定の求職者数)」と当月の「新規求職者申込件数」の合計数をいう。
- ・紹介件数  
求職者と求人との結合をはかるため、自安定所で紹介した件数をいう。
- ・就職件数  
自安定所の有効求職者が、安定所の紹介あっせんにより就職した件数をいう。
- ・新規求人数  
期間中に新たに受付けた求人数(採用予定人員)をいう。
- ・月間有効求人数  
「前月より繰越された有効求人数(前月末日現在において、求人票の有効期限が翌月以降にまたがっている未充足の求人数)」と当月の「新規求人数」の合計数をいう。
- ・充足数  
自安定所の有効求人が、安定所の紹介あっせんにより求職者と結合した件数をいう。
- ・求人倍率(求職者に対する求人の比率をいい、求職者1人あたりの求人数を示す。)

$$\text{求人倍率} = \frac{\text{月間有効(新規)求人数}}{\text{月間有効(新規)求職者数}}$$

- ・就職率(求職に対する就職の比率をいい、求職者のうち、求人者との間に雇用関係が成立したものの割合を示す。)

$$\text{就職率} = \frac{\text{就職件数}}{\text{月間有効(新規)求職者数}} \times 100$$

- ・充足率(求人に対する就職の比率をいい、申込まれ求人がどの程度満たされているかを示す。)

$$\text{充足率} = \frac{\text{充足数}}{\text{月間有効(新規)求人数}} \times 100$$

- ・産業分類(平成21年4月より本文中の産業分類は平成19年11月改定の「日本標準産業分類」による。)

### (雇用保険関係)

- ・離職票交付枚数  
安定所が離職による被保険者資格の喪失の確認を行い、離職者に交付した離職票の枚数をいう。
- ・離職票提出件数  
失業給付を受けようとする者が安定所に出頭して離職票を提出した件数をいう。
- ・受給資格決定件数  
受け付けた離職票を審査して、安定所が失業給付を受ける資格があると決定した件数をいう。
- ・初回受給者数  
同一失業給付金受給期間内における当該失業給付の第1回目の支給を受けた者の数をいう。
- ・受給者実人員  
失業給付を実際に受けた受給資格者の実数をいう。
- ・特定受給資格者  
離職理由が、倒産・解雇・特定の雇止め等により再就職の準備をする時間的余裕がなく離職を余儀なくされた受給資格者(特定受給資格者判断基準に該当する者)をいう。

## 県内ハローワーク一覧

名 称	所 在 地	連 絡 先
ハローワーク前橋	前橋市天川大島町130-1	tel. 027-290-2111 fax. 027-290-2528
ハローワーク高崎	高崎市北双葉町5-17	tel. 027-327-8609 fax. 027-323-8119
ハローワーク安中	安中市安中1-1-26	tel. 027-382-8609 fax. 027-382-4141
ハローワーク桐生	桐生市錦町2-11-14	tel. 0277-22-8609 fax. 0277-22-5014
ハローワーク伊勢崎	伊勢崎市太田町554-10 (伊勢崎地方合同庁舎1階)	tel. 0270-23-8609 fax. 0270-23-3697
ハローワーク太田	太田市飯田町893	tel. 0276-46-8609 fax. 0276-48-0096
ハローワーク館林	館林市大街道1-3-37	tel. 0276-75-8609 fax. 0276-72-4367
ハローワーク沼田	沼田市下之町888テラス沼田5階	tel. 0278-22-8609 fax. 0278-23-7206
ハローワーク群馬富岡	富岡市富岡1414-14	tel. 0274-62-8609 fax. 0274-62-1932
ハローワーク藤岡	藤岡市上大塚368-1	tel. 0274-22-8609 fax. 0274-24-4587
ハローワーク渋川	渋川市渋川1696-15	tel. 0279-22-2636 fax. 0279-23-4370
ハローワーク中之条	吾妻郡中之条町西中之条207	tel. 0279-75-2227 fax. 0279-75-5945