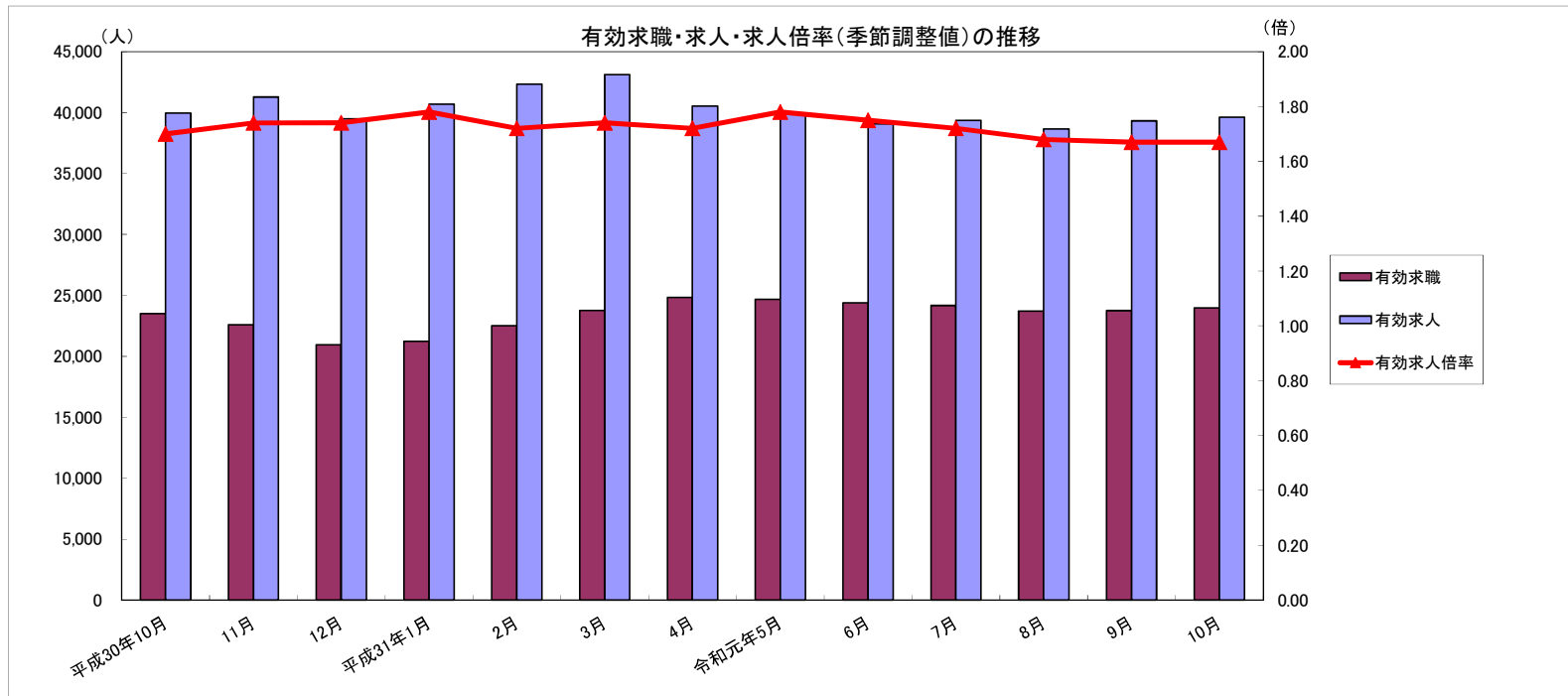


# 労働市場月報



2019. 10

厚生労働省 群馬労働局 職業安定部

## 労働市場の動向(元年10月)

### 1 求人倍率の状況

- 新規求人倍率(季節調整値)は、新規求職者数の増加(前月比4.7%増)に対し、新規求人数が増加(前月比5.7%増)したことから、前月を0.08ポイント下回る2.08倍となった。
- 有効求人倍率(季節調整値)は、月間有効求職者数の増加(前月比0.1%増)に対し、月間有効求人数が増加(前月比1.7%増)したことから、前月を0.01ポイント下回る1.67倍となった。

### 2 求人の状況

- 新規求人数(原数値)は13,808で、前年同月比6.3%減少となった。  
産業別では、建設業(9.3%減)、製造業(26.2%減)、情報通信業(11.5%減)、運輸業・郵便業(20.8%増)、卸売・小売業(18.3%減)、飲食・宿泊業(14.5%増)、医療・福祉(3.8%減)、サービス業(2.8%増)となっている。  
製造業の内訳を見ると、食料品(30.8%減)、プラスチック製品(19.1%減)、金属製品(36.1%減)、はん用機械器具(12.4%減)、生産用機械器具製造業(44.5%減)、業務用機械器具製造業(47.7%減)、電気機械器具(6.2%減)、輸送用機械器具(42.3%減)となっている。
- 有効求人数(原数値)は39,633で、前年同月比0.8%減少となった。

### 3 求職の状況

- 新規求職者数(原数値)は6,159で、前年同月比4.9%減少となった。
- 新規求職者(常用:パートを除く)の態様別内訳(前年同月比)を見ると、在職者は6.6%減少し、離職者は0.1%減少(うち事業主都合が1.9%減、うち自己都合が1.0%増)となっている。
- 有効求職者数(原数値)は23,974で、前年同月比2.0%増加となった。

### 4 就職の状況

- 公共職業安定所の紹介による就職件数は2,095で、前年同月比4.9%減少となった。

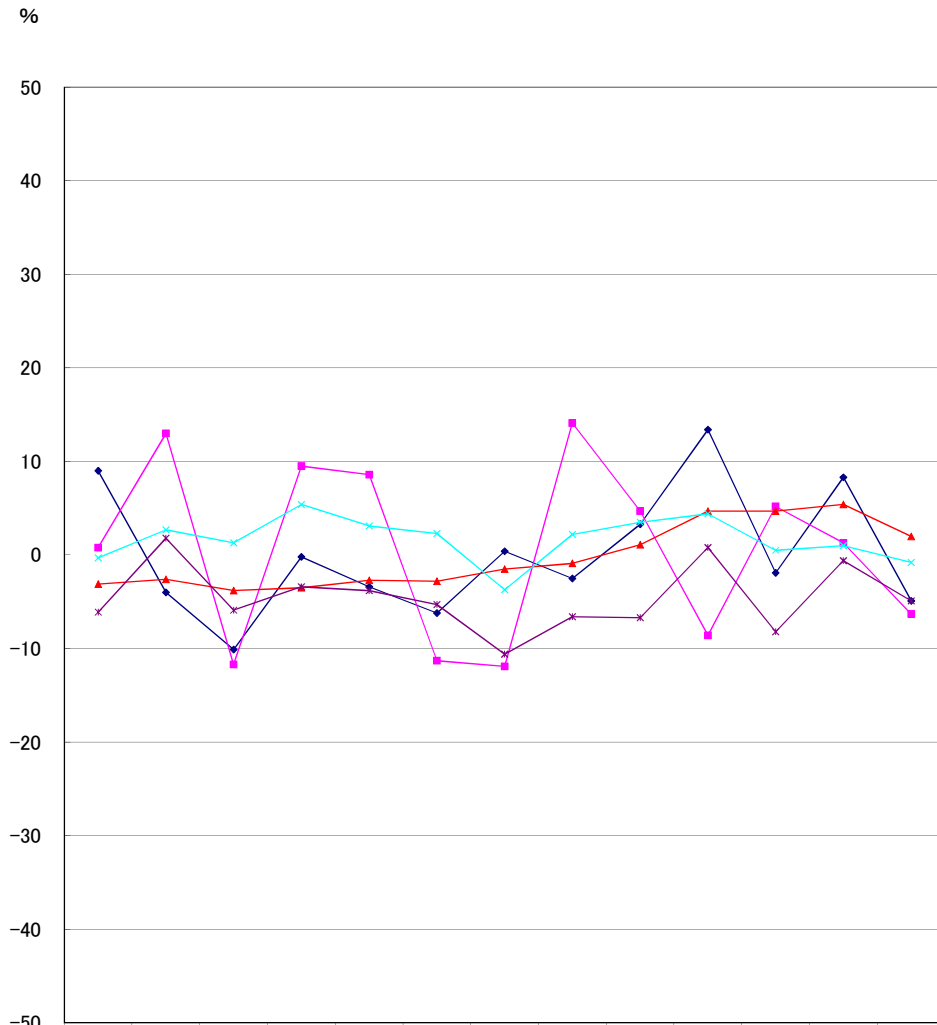
### 5 雇用保険受給者の状況

- 受給資格決定件数は1,688で、前年同月比1.9%減少となった。
- 初回受給者数は1,293で、前年同月比21.2%増加となった。
- 雇用保険受給者実人員は5,309で、前年同月比7.3%増加となった。

## 目次

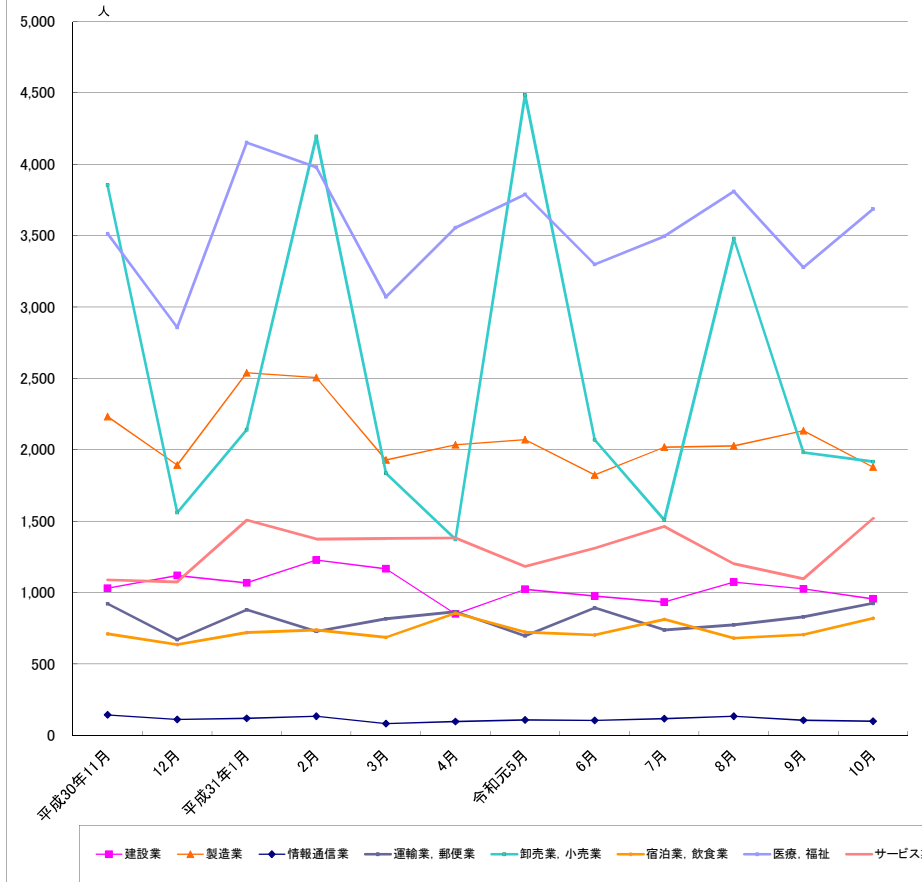
主要統計グラフ	1-2
業務統計主要項目・主要指標	3
時系列でみた主要指標Ⅰ(学卒・パートを除く)	4
Ⅱ(学卒を除きパートを含む)	5
一般職業紹介状況(学卒・パートを除く)	6
Ⅱ(学卒を除きパートを含む)	7
中高年齢者等の職業紹介等状況(パートを除く)	8
高齢者(55歳以上)の職業紹介状況(パートを除く)	9
パートタイム職業紹介状況	10
障害者職業紹介状況	11
産業別・規模別一般新規求人状況	12
産業別・規模別一般充足状況	13
新規学卒者の職業紹介状況	14
付属施設の業務取扱状況	15
新卒応援ハローワーク	
外国人雇用サービスコーナー	
雇用保険関係(適用、求職者給付、就職促進給付、雇用継続給付)	16-18
教育訓練給付金(一般教育訓練)給付状況	19
教育訓練給付金(専門実践教育訓練)受給資格確認及び教育訓練支援給付金給付状況	20
用語の説明・県内ハローワーク等一覧	21

グラフでみる対前年増減率の推移



	平成30年10月	11月	12月	平成31年1月	2月	3月	4月	令和元年5月	6月	7月	8月	9月	10月
新規求職	9.0	-4.0	-10.1	-0.2	-3.4	-6.2	0.4	-2.5	3.3	13.4	-1.9	8.3	-4.9
新規求人	0.8	13.0	-11.7	9.5	8.6	-11.3	-11.9	14.1	4.7	-8.6	5.2	1.3	-6.3
有効求職	-3.1	-2.6	-3.8	-3.5	-2.7	-2.8	-1.5	-0.9	1.1	4.7	4.7	5.4	2.0
有効求人	-0.3	2.7	1.3	5.4	3.1	2.3	-3.7	2.2	3.5	4.4	0.5	1.0	-0.8
就職件数	-6.1	1.8	-5.9	-3.4	-3.8	-5.3	-10.6	-6.6	-6.7	0.8	-8.2	-0.6	-4.9

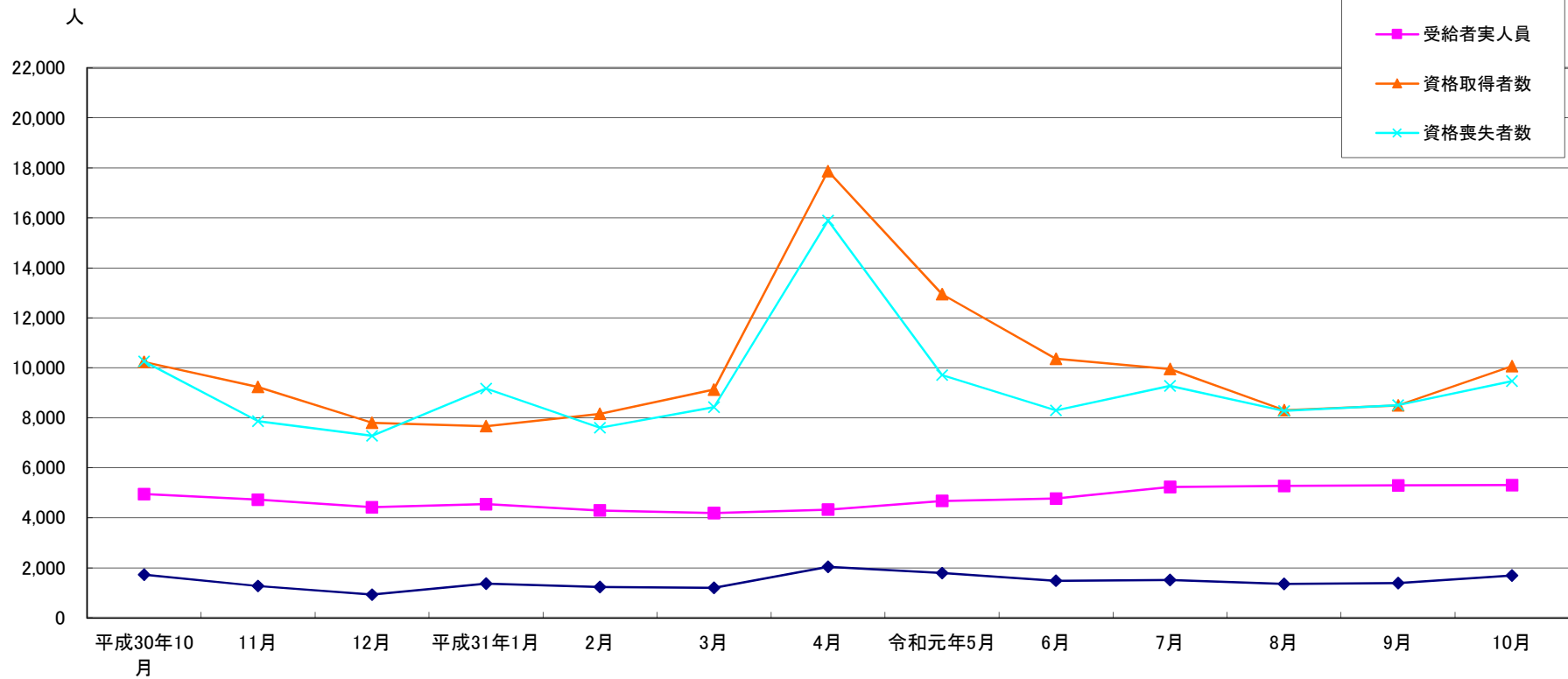
産業別新規求人数の推移(学卒を除きパートを含む)



	建設業	製造業	情報通信業	運輸業, 郵便業	卸売業, 小売業	宿泊業, 飲食業	医療, 福祉	サービス業
平成30年11月	1,031	2,233	144	922	3,855	712	3,513	1,089
12月	1,119	1,893	112	671	1,560	636	2,857	1,075
平成31年1月	1,068	2,540	120	880	2,141	721	4,152	1,507
2月	1,228	2,506	134	728	4,194	738	3,979	1,375
3月	1,167	1,929	83	817	1,836	687	3,071	1,380
4月	850	2,035	97	866	1,373	856	3,555	1,383
令和元5月	1,023	2,071	108	697	4,485	723	3,789	1,184
6月	976	1,824	105	893	2,070	704	3,299	1,311
7月	933	2,019	117	738	1,508	812	3,495	1,464
8月	1,074	2,028	134	774	3,479	681	3,810	1,203
9月	1,026	2,134	106	830	1,982	706	3,277	1,097
10月	956	1,880	100	925	1,918	820	3,687	1,520

(注)新産業分類(平成19年11月改訂「日本標準産業分類」)に基づく区分により掲載している。

## 最近12か月の雇用保険関係指標の推移



	平成30年10月	11月	12月	平成31年1月	2月	3月	4月	令和元年5月	6月	7月	8月	9月	10月
受給資格決定	1,720	1,266	922	1,365	1,224	1,197	2,033	1,788	1,475	1,508	1,356	1,387	1,688
受給者実人員	4,949	4,728	4,418	4,546	4,288	4,187	4,324	4,667	4,770	5,228	5,277	5,292	5,309
資格取得者数	10,234	9,233	7,801	7,665	8,162	9,130	17,866	12,944	10,358	9,951	8,302	8,492	10,070
資格喪失者数	10,259	7,866	7,279	9,173	7,602	8,428	15,895	9,705	8,299	9,275	8,271	8,502	9,468

業務統計主要項目(学卒を除きパート含む)

主要指標

項目			10月	参 考			対 比	
				前月	前々月	前年同月	前月比	前年同月比
一 般 職 業 紹 介	求 職	1 新 規	6,159	5,884	5,481	6,475	4.7	△ 4.9
		2 月 間 有 効	23,974	23,753	23,723	23,501	0.9	2.0
	就 職	3 全 数	2,095	2,057	1,787	2,202	1.8	△ 4.9
		4 うち保受給者	487	481	419	510	1.2	△ 4.5
	求 人	5 新 規	13,808	13,061	14,844	14,739	5.7	△ 6.3
		6 月 間 有 効	39,633	39,324	38,652	39,948	0.8	△ 0.8
	7 充 足 数	1,979	1,980	1,724	2,172	△ 0.1	△ 8.9	
	求 人 倍 率	8 新 規 (5/1)	2.24	2.22	2.22	2.28		
		9 月間有効(6/2)	1.65	1.66	1.66	1.70		
雇 用 保 険	10 適 用 事 業 所 数	32,596	32,566	32,685	32,277	0.1	1.0	
	11 被 保 険 者 数	624,804	623,908	623,954	614,695	0.1	1.6	
	一 般	12 受 給 資 格 決 定 件 数	1,688	1,387	1,356	1,720	21.7	△ 1.9
		13 受 給 者 実 人 員 ( 所 定 給 付 )	5,309	5,292	5,277	4,949	0.3	7.3
		14 支 給 金 額 (千円)	714,843	630,134	646,204	631,306	13.4	13.2
	高 年 齢	15 受 給 資 格 決 定 件 数	380	268	244	334	41.8	13.8
		16 受 給 者 数	310	278	260	280	11.5	10.7
		17 支 給 金 額 (千円)	66,559	59,585	55,915	61,931	11.7	7.5
		18 受 給 資 格 決 定 件 数	11	0	0	12	-	△ 8.3
	短 期	19 受 給 者 数	5	0	0	1	-	400.0
20 支 給 金 額 (千円)		862			188	-	359.0	

項 目	鉱工業生産指数 (鉱工業計)		常用雇用指数 (産業計)		所定外労働時間 (産業計)		企業倒産		完全失業者数 (全 国)	
	平成27年 =100 (原数値)	前 年 同 月 比	規 模 30 人 以 上 平 成 27 年 =100	前 年 同 月 比	規 模 30 人 以 上	前 年 同 月 比	負 債 額 1000万 以 上	前 年 同 月 差	万 人	完 全 失 業 率 (季 調 値)
年 月										
平成27年	100.0	△ 1.5	100.0	0.3	12.9	△ 2.2	101	△ 19	222	3.4
平成28年	101.5	1.5	100.5	0.5	13.0	0.2	87	△ 14	208	3.1
平成29年	103.5	2.0	101.4	0.9	13.2	1.1	99	12	190	2.8
平成30年	105.0	1.4	104.6	3.2	13.9	5.9	106	7	166	2.4
平成30年8月	94.6	1.5	105.4	3.5	13.7	12.3	10	4	170	2.4
9月	107.5	0.1	104.9	3.5	14.1	8.5	8	1	162	2.4
10月	118.0	4.8	105.1	3.4	14.3	6.7	11	3	163	2.4
11月	110.7	0.4	104.8	2.8	14.3	6.0	5	△ 2	168	2.5
12月	104.1	△ 4.1	105.1	3.1	13.9	△ 0.7	8	0	159	2.4
平成31年1月	78.2	△ 14.2	103.3	0.1	13.0	△ 3.0	7	△ 4	166	2.5
2月	95.6	△ 10.7	103.3	0.1	13.3	△ 4.3	4	△ 3	156	2.3
3月	106.6	△ 5.7	102.4	△ 0.3	13.6	△ 5.6	13	2	174	2.5
4月	98.4	△ 3.9	104.9	0.1	13.8	△ 5.4	10	7	176	2.4
令和元年5月	95.7	△ 2.1	104.3	△ 0.7	13.8	3.8	9	△ 3	165	2.4
6月	101.3	△ 3.8	104.5	△ 0.6	13.1	△ 2.9	9	△ 4	162	2.3
7月	110.3	2.2	103.9	△ 1.6	13.2	△ 4.4	7	0	156	2.2
8月	90.1	△ 4.8	104.0	△ 1.4	12.5	△ 8.7	6	△ 4	157	2.2
9月	102.8	△ 3.6	103.5	△ 1.4	13.1	△ 7.1	4	△ 4	168	2.4
10月	-	-	-	-	-	-	3	△ 8	164	2.4
資料出所	県 統 計 課						帝国データバンク		総務省統計局	

※完全失業率の年平均は、実数である。  
 ※表中「-」は、月報作成時には未公表のものである。  
 ※年の数値は速報値

時系列でみた主要指標 I (学卒・パートを除く)

項目 年度・月別	A 一般職業紹介状況												B Aのうち中高年齢者						C 一般求職者給付				
	1 新規求職		2 月間有効求職		3 新規求人		4 月間有効求人		5 就職		求人倍率		6 新規求職		7 月間有効求職		8 就職		新規求職者 中に占める 中高年の 割合 6/1*100	受給資格 決定件数		受給者実人員	
	前年 同月比	前年 同月比	前年 同月比	前年 同月比	前年 同月比	前年 同月比	新規	月間 有効	前年 同月比	前年 同月比	前年 同月比	前年 同月比	前年 同月比	前年 同月比	前年 同月比	前年 同月比	前年 同月比	前年 同月比					
平成25年度	5,205	△ 9.0	21,769	△ 10.6	6,925	△ 7.5	18,780	△ 7.1	1,624	△ 2.3	1.33	0.86	1,600	△ 12.5	7,885	△ 13.7	480	0.2	30.7	1,632	△ 21.9	7,168	△ 16.9
平成26年度	4,797	△ 7.8	19,120	△ 12.2	6,792	△ 1.9	18,872	0.5	1,537	△ 5.4	1.42	0.99	1,542	△ 3.6	6,768	△ 14.2	458	△ 4.6	32.1	1,683	3.1	6,102	△ 14.9
平成27年度	4,557	△ 5.0	17,942	△ 6.2	7,068	4.1	19,564	3.7	1,468	△ 4.5	1.55	1.09	1,509	△ 2.1	6,542	△ 3.3	466	1.7	33.1	1,611	△ 4.3	5,749	△ 5.8
平成28年度	4,285	△ 6.0	16,866	△ 6.0	7,607	7.6	21,321	9.0	1,379	△ 6.1	1.78	1.26	1,467	△ 2.8	6,247	△ 4.5	449	△ 3.6	34.2	1,526	△ 5.3	5,197	△ 9.6
平成29年度	4,027	△ 6.0	15,671	△ 7.1	7,811	2.7	22,267	4.4	1,271	△ 7.8	1.94	1.42	1,459	△ 0.5	6,021	△ 3.6	437	△ 2.7	36.2	1,459	△ 4.4	4,865	△ 6.4
平成30年度	3,807	△ 4.8	14,756	△ 5.7	8,066	3.2	23,201	4.7	1,207	△ 3.5	2.12	1.57	1,469	1.6	5,928	△ 1.3	441	3.3	38.6	1,392	△ 5.2	4,639	△ 5.7
平成30年10月	4,114	3.9	14,935	△ 5.3	8,375	△ 0.5	23,436	2.6	1,239	△ 7.8	2.04	1.57	1,554	11.5	5,906	△ 0.5	448	2.3	37.8	1,720	15.6	4,949	△ 5.0
11月	3,446	△ 6.2	14,435	△ 4.7	8,641	12.2	23,758	3.9	1,198	0.7	2.51	1.65	1,323	△ 4.0	5,711	△ 1.0	440	9.5	38.4	1,266	△ 1.8	4,728	△ 3.9
12月	2,936	△ 11.4	13,546	△ 6.2	6,716	△ 7.0	22,747	3.7	1,022	△ 10.1	2.29	1.68	1,185	△ 8.1	5,445	△ 3.4	371	△ 12.5	40.4	922	△ 10.1	4,418	△ 3.8
平成31年1月	4,221	△ 1.3	13,823	△ 5.2	8,885	10.0	23,432	6.9	939	△ 14.6	2.10	1.70	1,689	4.5	5,616	△ 2.0	362	△ 8.4	40.0	1,365	4.0	4,546	0.0
2月	4,114	△ 4.0	14,617	△ 4.0	9,557	12.4	24,527	6.0	1,227	△ 8.0	2.32	1.68	1,581	△ 0.2	5,846	△ 1.5	438	△ 10.2	38.4	1,224	△ 3.0	4,288	△ 1.2
3月	3,939	△ 8.6	15,211	△ 4.8	7,161	△ 8.0	24,619	5.0	1,423	△ 4.5	1.82	1.62	1,545	△ 3.4	6,161	△ 0.8	521	△ 3.3	39.2	1,197	△ 10.7	4,187	△ 1.5
4月	4,367	△ 0.9	15,406	△ 3.6	7,343	△ 9.1	23,008	△ 0.7	1,277	△ 10.2	1.68	1.49	1,876	5.5	6,404	0.3	485	△ 5.3	43.0	2,033	9.7	4,324	6.3
令和元年5月	3,845	△ 2.5	15,114	△ 2.6	8,263	△ 0.3	22,128	△ 3.0	1,132	△ 9.2	2.15	1.46	1,535	0.8	6,371	1.7	438	0.2	39.9	1,788	△ 10.2	4,667	△ 2.0
6月	3,766	1.8	14,962	△ 0.6	7,240	△ 0.3	22,002	△ 2.0	1,121	△ 8.0	1.92	1.47	1,461	1.4	6,317	2.7	447	0.0	38.8	1,475	14.8	4,770	2.1
7月	4,044	8.4	15,242	2.7	7,277	△ 8.1	22,031	△ 0.5	1,167	△ 5.4	1.80	1.45	1,590	12.8	6,378	5.7	466	2.9	39.3	1,508	9.4	5,228	5.2
8月	3,588	△ 2.1	15,143	3.5	8,663	3.9	22,397	△ 0.7	1,062	△ 9.2	2.41	1.48	1,376	4.1	6,245	6.4	405	△ 1.9	38.4	1,356	2.3	5,277	2.1
9月	3,725	7.7	15,098	4.4	7,409	△ 2.1	22,557	△ 1.0	1,145	0.2	1.99	1.49	1,437	12.8	6,283	9.2	447	0.2	38.6	1,387	17.8	5,292	7.8
10月	<b>3,990</b>	<b>△ 3.0</b>	<b>15,188</b>	<b>1.7</b>	<b>7,429</b>	<b>△ 11.3</b>	<b>22,383</b>	<b>△ 4.5</b>	<b>1,158</b>	<b>△ 6.5</b>	<b>1.86</b>	<b>1.47</b>	<b>1,604</b>	<b>3.2</b>	<b>6,364</b>	<b>7.8</b>	<b>464</b>	<b>3.6</b>	<b>40.2</b>	<b>1,688</b>	<b>△ 1.9</b>	<b>5,309</b>	<b>7.3</b>
令和元年度	3,904	1.1	15,165	0.7	7,661	△ 3.9	22,358	△ 1.8	1,152	△ 7.0	1.96	1.47	1,554	5.6	6,337	4.7	450	△ 0.2	39.8	1,650	7.6	4,966	3.8

(注)年度数値は、月平均である。

時系列でみた主要指標Ⅱ（学卒を除きパートを含む）

項目 年度・月別	一般職業紹介状況											求人倍率								
	1 新規求職		2 月間有効求職		3 新規求人		4 月間有効求人		5 紹介件数		6 就職件数		原数値				季節調整値			
	前年 同月比	前年 同月比	前年 同月比	前年 同月比	前年 同月比	前年 同月比	前年 同月比	前年 同月比	前年 同月比	前年 同月比	前年 同月比	前年 同月比	本 県		全 国		本 県		全 国	
													新規	有効	新規	有効	新規	有効	新規	有効
平成25年度	7,509	△ 8.3	31,121	△ 9.4	12,271	△ 2.4	33,287	△ 0.1	13,285	△ 9.0	2,721	△ 3.1	1.63	1.07	1.53	0.97				
平成26年度	7,030	△ 6.4	27,966	△ 10.1	11,803	△ 3.8	32,311	△ 2.9	11,290	△ 15.0	2,519	△ 7.4	1.68	1.16	1.69	1.11				
平成27年度	6,700	△ 4.7	26,595	△ 4.9	12,373	4.8	34,005	5.2	10,163	△ 10.0	2,440	△ 3.1	1.85	1.28	1.86	1.23				
平成28年度	6,452	△ 3.7	25,492	△ 4.1	13,549	9.5	37,829	11.2	9,472	△ 6.8	2,351	△ 3.6	2.10	1.48	2.08	1.39				
平成29年度	6,129	△ 5.0	24,141	△ 5.3	13,840	2.1	39,207	3.6	8,256	△ 12.8	2,220	△ 5.6	2.26	1.62	2.29	1.54				
平成30年度	5,912	△ 3.5	23,091	△ 4.3	14,027	1.4	40,067	2.2	7,665	△ 7.2	2,155	△ 2.9	2.37	1.74	2.42	1.62				
平成30年10月	6,475	9.0	23,501	△ 3.1	14,739	0.8	39,948	△ 0.3	8,199	0.5	2,202	△ 6.1	2.28	1.70	2.54	1.66	2.20	1.70	2.40	1.62
11月	5,164	△ 4.0	22,597	△ 2.6	15,470	13.0	41,278	2.7	7,333	△ 6.3	2,079	1.8	3.00	1.83	2.70	1.69	2.52	1.74	2.40	1.63
12月	4,283	△ 10.1	20,961	△ 3.8	11,390	△ 11.7	39,473	1.3	5,439	△ 15.0	1,808	△ 5.9	2.66	1.88	2.88	1.73	2.26	1.74	2.40	1.63
平成31年1月	6,406	△ 0.2	21,230	△ 3.5	15,348	9.5	40,701	5.4	7,252	△ 1.4	1,719	△ 3.4	2.40	1.92	2.43	1.71	2.40	1.78	2.48	1.63
2月	6,356	△ 3.4	22,519	△ 2.7	16,871	8.6	42,334	3.1	8,834	△ 4.0	2,134	△ 3.8	2.65	1.88	2.49	1.72	2.52	1.72	2.50	1.63
3月	6,157	△ 6.2	23,769	△ 2.8	12,913	△ 11.3	43,114	2.3	8,977	△ 5.6	2,659	△ 5.3	2.10	1.81	2.24	1.66	2.36	1.74	2.42	1.63
4月	7,520	0.4	24,831	△ 1.5	12,807	△ 11.9	40,526	△ 3.7	7,684	△ 5.2	2,305	△ 10.6	1.70	1.63	1.85	1.52	2.15	1.72	2.48	1.63
令和元年5月	6,266	△ 2.5	24,690	△ 0.9	15,659	14.1	39,850	2.2	7,569	△ 9.0	2,192	△ 6.6	2.50	1.61	2.25	1.48	2.53	1.78	2.43	1.62
6月	5,933	3.3	24,386	1.1	12,948	4.7	39,081	3.5	7,884	△ 5.2	2,066	△ 6.7	2.18	1.60	2.48	1.51	2.23	1.75	2.36	1.61
7月	6,149	13.4	24,175	4.7	12,757	△ 8.6	39,362	4.4	7,920	7.0	2,117	0.8	2.07	1.63	2.48	1.55	1.97	1.72	2.34	1.59
8月	5,481	△ 1.9	23,723	4.7	14,844	5.2	38,652	0.5	6,734	△ 2.2	1,787	△ 8.2	2.71	1.63	2.63	1.58	2.53	1.68	2.45	1.59
9月	5,884	8.3	23,753	5.4	13,061	1.3	39,324	1.0	7,630	10.3	2,057	△ 0.6	2.22	1.66	2.43	1.59	2.16	1.67	2.28	1.57
10月	<b>6,159</b>	<b>△ 4.9</b>	<b>23,974</b>	<b>2.0</b>	<b>13,808</b>	<b>△ 6.3</b>	<b>39,633</b>	<b>△ 0.8</b>	<b>7,529</b>	<b>△ 8.2</b>	<b>2,095</b>	<b>△ 4.9</b>	<b>2.24</b>	<b>1.65</b>	<b>2.64</b>	<b>1.60</b>	<b>2.08</b>	<b>1.67</b>	<b>2.44</b>	<b>1.57</b>
令和元年度	6,199	1.9	24,219	2.1	13,698	△ 0.5	39,490	0.9	7,564	△ 2.2	2,088	△ 5.4	2.21	1.63						

(注) 年度数値は、月平均である。

一般職業紹介状況(学卒・パートを除く)

項目 安定所別	A 新規求職 申込件数	B 月間有効 求職者数	C 紹介件数	D 就職件数	E 4のうち管外就職		F 4のうち 保 受給者の 就職件数	G 新 規 求 人 数	H 月間有効 求 人 数	I 充 足 数	J Iのうち他県 からの 充足数	比 率			
	1 全 数	2 全 数	3 全 数	4 全 数	5 県内	6 県外						新規求職 対前年同月 増 減 率	新規求人 対前年同月 増 減 率	新規求 人 倍 率 (G/1)	有 効 求 人 倍 率 (H/2)
前年同月	4,114	14,935	5,501	1,239	421	189	343	8,375	23,436	1,209	177	3.9	△ 0.5	2.04	1.57
前 月	3,725	15,098	4,946	1,145	345	180	325	7,409	22,557	1,093	142	7.7	△ 2.1	1.99	1.49
<b>10月</b>	<b>3,990</b>	<b>15,188</b>	<b>5,041</b>	<b>1,158</b>	<b>344</b>	<b>184</b>	<b>341</b>	<b>7,429</b>	<b>22,383</b>	<b>1,080</b>	<b>115</b>	<b>△ 3.0</b>	<b>△ 11.3</b>	<b>1.86</b>	<b>1.47</b>
前 橋	749	2,864	1,129	214	71	27	56	1,124	4,062	206	13	△ 12.3	△ 17.4	1.50	1.42
高 崎	719	2,678	965	200	58	27	52	1,378	4,673	194	14	△ 4.0	△ 33.9	1.92	1.74
(安 中)	93	354	119	27	7	4	8	147	347	18	0	17.7	△ 3.3	1.58	0.98
桐 生	275	1,020	308	102	33	13	34	459	1,296	82	4	△ 4.2	33.0	1.67	1.27
伊勢崎	490	1,916	585	132	39	21	52	1,067	2,796	144	14	6.8	10.9	2.18	1.46
太 田	644	2,305	725	153	47	36	35	961	2,789	138	33	2.9	△ 15.6	1.49	1.21
館 林	251	1,164	344	60	6	17	22	793	2,130	74	22	△ 7.4	△ 6.2	3.16	1.83
沼 田	130	545	150	57	11	6	13	271	821	48	2	△ 6.5	3.8	2.08	1.51
富 岡	116	455	129	42	14	0	13	404	971	40	2	3.6	56.6	3.48	2.13
藤 岡	197	733	209	61	18	16	19	263	894	49	3	△ 4.8	△ 16.5	1.34	1.22
渋 川	255	905	316	88	34	15	28	367	996	64	4	2.0	△ 10.3	1.44	1.10
(中之条)	71	249	62	22	6	2	9	195	608	23	4	△ 12.3	△ 19.8	2.75	2.44
年度累計	27,325	106,153	34,781	8,062	2,528	1,210	2,152	53,624	156,506	7,681	924	1.1	△ 4.0	1.96	1.47



一般職業紹介状況(学卒を除きパートを含む)

項目 安定所別	A 新規求職 申込件数	B 月間有効 求職者数	C 紹介件数	D 就職件数	E 4のうち 保 受給者の 就職件数	F 新 規 求 人 数	G 月間有効 求 人 数	H 充 足 数	比 率			
	1 全 数	2 全 数	3 全 数	4 全 数					新規求職 対前年同月 増 減 率	新規求人 対前年同月 増 減 率	新規求人 人 倍 率 (F/A)	有効求人 人 倍 率 (G/B)
前年同月	6,475	23,501	8,199	2,202	510	14,739	39,948	2,172	9.0	0.8	2.28	1.70
前 月	5,884	23,753	7,630	2,057	481	13,061	39,324	1,980	8.3	1.3	2.22	1.66
<b>10月</b>	<b>6,159</b>	<b>23,974</b>	<b>7,529</b>	<b>2,095</b>	<b>487</b>	<b>13,808</b>	<b>39,633</b>	<b>1,979</b>	<b>△ 4.9</b>	<b>△ 6.3</b>	<b>2.24</b>	<b>1.65</b>
前 橋	1,108	4,458	1,674	374	83	2,306	7,069	388	△ 15.0	△ 9.6	2.08	1.59
高 崎	1,133	4,086	1,421	378	83	2,819	9,214	377	△ 2.9	△ 15.7	2.49	2.26
(安 中)	148	585	175	52	11	228	581	41	△ 3.3	△ 9.5	1.54	0.99
桐 生	418	1,643	462	174	44	817	2,230	140	△ 8.3	21.6	1.95	1.36
伊勢崎	725	2,857	844	234	68	1,708	4,403	245	4.6	△ 2.8	2.36	1.54
太 田	974	3,602	1,052	259	53	1,440	4,159	232	△ 0.1	△ 23.0	1.48	1.15
館 林	390	1,819	509	120	29	1,405	4,005	142	△ 6.0	△ 2.0	3.60	2.20
沼 田	227	978	261	109	20	583	1,696	100	△ 5.4	0.7	2.57	1.73
富 岡	201	828	218	87	17	749	1,792	78	△ 5.6	51.3	3.73	2.16
藤 岡	331	1,212	317	101	26	531	1,493	79	△ 5.7	△ 7.3	1.60	1.23
渋 川	372	1,464	487	165	42	794	1,855	117	△ 2.6	4.9	2.13	1.27
(中之条)	132	442	109	42	11	428	1,136	40	3.9	△ 5.5	3.24	2.57
年度累計	43,392	169,532	52,950	14,619	3,209	95,884	276,428	14,077	1.9	△ 0.5	2.21	1.63

中高年齢者等の職業紹介等状況(パートを除く)

安定所別 項目	新規求職 申込件数		月間有効 求職者数	紹介件数	就職件数		5 新 規 求 人 数	6 月間有効 求 人 数	比 率				
	1		2 全 数	3 全 数	4				新規求職者 中に占める 中高年の割合	新規求職 対前年同月 増 減 率	新規求人 対前年同月 増 減 率	新規求人 倍率 (5/1)	有効求人 倍率 (6/2)
	全 数	1のうち保			全 数	4のうち保							
前年同月	1,554	403	5,906	1,997	448	133	3,058	8,635	(24.0) 37.8	11.5	0.2	1.97	1.46
前 月	1,437	328	6,283	1,938	447	129	2,715	8,356	(23.3) 36.0	12.8	△ 2.4	1.89	1.33
<b>10月</b>	<b>1,604</b>	<b>465</b>	<b>6,364</b>	<b>1,992</b>	<b>464</b>	<b>133</b>	<b>2,703</b>	<b>8,283</b>	<b>(26.0)</b> <b>40.2</b>	<b>3.2</b>	<b>△ 11.6</b>	<b>1.69</b>	<b>1.30</b>
前 橋	313	77	1,148	477	87	25	422	1,521	(28.2) 41.8	△ 2.8	△ 16.9	1.35	1.32
高 崎	282	79	1,102	368	77	15	484	1,708	(24.9) 39.2	11.5	△ 37.6	1.72	1.55
(安 中)	41	20	174	46	10	4	50	126	(27.7) 44.1	41.4	△ 3.8	1.22	0.72
桐 生	132	34	453	128	40	14	163	465	(31.6) 48.0	9.1	45.5	1.23	1.03
伊勢崎	188	61	803	248	53	23	432	1,148	(25.9) 38.4	16.8	7.7	2.30	1.43
太 田	231	72	897	274	67	16	268	835	(23.7) 35.9	4.1	△ 13.8	1.16	0.93
館 林	99	35	521	99	18	7	317	857	(25.4) 39.4	△ 11.6	△ 6.5	3.20	1.64
沼 田	45	14	222	65	26	4	108	318	(19.8) 34.6	△ 6.3	6.9	2.40	1.43
富 岡	52	17	228	61	24	7	165	408	(25.9) 44.8	8.3	71.9	3.17	1.79
藤 岡	78	26	317	87	19	5	88	306	(23.6) 39.6	△ 17.0	△ 17.8	1.13	0.97
渋 川	105	16	367	122	35	12	134	369	(28.2) 41.2	4.0	△ 16.3	1.28	1.01
(中之条)	38	14	132	17	8	1	72	222	(28.8) 53.5	△ 11.6	△ 24.2	1.89	1.68
年度累計	10,879	2,838	44,362	13,506	3,152	857	19,902	58,194	(25.1) 39.8	5.6	△ 3.6	1.83	1.31

(注) ( )内は、パートを含めた新規求職者中に占める中高年の割合である。求人数及び求人倍率は、「求人均等配分方式」による数値である。

高齢者(55歳以上)の職業紹介状況(パートを除く)

安定所別 項目	新規求職 申込件数		月間有効 求職者数	紹介件数	就職件数		5 新 規 求 人 数	6 月間有効 求 人 数	比 率				
	1		2	3	4				新規求職者 中に占める 高齢者の割合	新規求職 対前年同月 増 減 率	新規求人 対前年同月 増 減 率	新規求人 倍率 (5/1)	有効求人 倍率 (6/2)
	全 数	1のうち保	全 数	全 数	全 数	4のうち保							
前年同月	678	189	2,725	705	180	50	1,644	4,653	(10.5) 16.5	18.1	△ 6.2	2.42	1.71
前 月	633	159	2,882	697	181	59	1,458	4,514	(10.3) 15.9	9.5	△ 2.5	2.30	1.57
<b>10月</b>	<b>763</b>	<b>221</b>	<b>2,993</b>	<b>746</b>	<b>181</b>	<b>54</b>	<b>1,453</b>	<b>4,478</b>	<b>(12.4)</b> <b>19.1</b>	<b>32.0</b>	<b>△ 2.9</b>	<b>1.90</b>	<b>1.50</b>
前 橋	137	37	516	169	40	11	240	860	(12.4) 18.3	10.5	△ 13.4	1.75	1.67
高 崎	127	33	498	117	29	8	226	833	(11.2) 17.7	39.6	△ 9.6	1.78	1.67
(安 中)	23	11	89	16	4	2	29	75	(15.5) 24.7	283.3	△ 17.1	1.26	0.84
桐 生	62	15	219	42	12	5	92	258	(14.8) 22.5	59.0	31.4	1.48	1.18
伊勢崎	84	20	363	97	18	5	253	681	(11.6) 17.1	52.7	2.4	3.01	1.88
太 田	112	36	397	107	25	7	117	383	(11.5) 17.4	40.0	△ 6.4	1.04	0.96
館 林	50	19	243	42	10	4	187	508	(12.8) 19.9	2.0	△ 17.3	3.74	2.09
沼 田	20	10	108	33	10	2	59	163	(8.8) 15.4	△ 23.1	15.7	2.95	1.51
富 岡	29	11	114	22	8	2	98	243	(14.4) 25.0	38.1	100.0	3.38	2.13
藤 岡	42	14	173	42	10	1	41	148	(12.7) 21.3	68.0	△ 24.1	0.98	0.86
洪 川	53	8	194	52	13	6	77	214	(14.2) 20.8	23.3	0.0	1.45	1.10
(中之条)	24	7	79	7	2	1	34	112	(18.2) 33.8	26.3	△ 2.9	1.42	1.42
年度累計	4,996	1,395	21,013	5,119	1,248	350	10,762	31,460	(11.5) 18.3	25.8	12.7	2.15	1.50

(注) ( )内は、パートを含めた新規求職者中に占める高齢者の割合である。求人数及び求人倍率は、「求人均等配分方式」による数値である。

パートタイム職業紹介状況

安定所別	項目	新規求職 申込件数	月間有効 求職者数	紹介件数	就職件数	新規 求人数	月間有効 求人数
	前年同月	2,361	8,566	2,698	963	6,364	16,512
	前 月	2,159	8,655	2,684	912	5,652	16,767
	<b>10月</b>	<b>2,169</b>	<b>8,786</b>	<b>2,488</b>	<b>937</b>	<b>6,379</b>	<b>17,250</b>
	前 橋	359	1,594	545	160	1,182	3,007
	高 崎	414	1,408	456	178	1,441	4,541
	(安 中)	55	231	56	25	81	234
	桐 生	143	623	154	72	358	934
	伊勢崎	235	941	259	102	641	1,607
	太 田	330	1,297	327	106	479	1,370
	館 林	139	655	165	60	612	1,875
	沼 田	97	433	111	52	312	875
	富 岡	85	373	89	45	345	821
	藤 岡	134	479	108	40	268	599
	渋 川	117	559	171	77	427	859
	(中之条)	61	193	47	20	233	528
	年度累計	16,067	63,379	18,169	6,557	42,260	119,922

## 障害者職業紹介状況

項目 安定所別	新規求職申込件数				紹介件数				就職件数				新規登録者数				期末現在登録者数 (月 末)			
	身体	知的	精神	その他	身体	知的	精神	その他	身体	知的	精神	その他	身体	知的	精神	その他	身体	知的	精神	その他
前年同月	101	49	121	10	108	48	170	22	41	17	50	10	47	31	57	5	6,587	4,116	3,811	421
前 月	67	29	115	18	112	35	167	32	38	15	54	10	24	11	59	6	6,830	4,299	4,308	506
<b>10月</b>	<b>84</b>	<b>70</b>	<b>126</b>	<b>12</b>	<b>83</b>	<b>54</b>	<b>151</b>	<b>7</b>	<b>31</b>	<b>21</b>	<b>51</b>	<b>9</b>	<b>46</b>	<b>43</b>	<b>60</b>	<b>6</b>	<b>6,872</b>	<b>4,339</b>	<b>4,364</b>	<b>513</b>
前 橋	14	10	23	3	23	14	23	3	4	5	8	4	8	7	10	2	838	521	516	162
高 崎	22	7	27	2	19	18	25	0	8	4	12	2	14	1	8	1	901	669	855	64
(安 中)	3	0	5	0	2	0	3	0	0	0	2	0	1	0	5	0	265	103	158	14
桐 生	1	2	6	0	1	3	7	1	3	1	4	0	0	1	5	0	636	484	282	21
伊勢崎	11	7	17	3	14	5	19	2	4	2	7	0	4	0	10	1	894	482	636	66
太 田	11	27	12	1	5	2	17	0	5	3	5	1	2	24	3	1	822	583	428	41
館 林	8	12	14	0	4	1	17	0	3	1	3	1	6	8	7	0	705	398	415	33
沼 田	3	2	3	0	8	3	12	0	3	0	2	0	2	1	1	0	368	174	198	19
富 岡	2	1	4	1	1	3	4	0	1	1	1	0	2	1	3	0	319	166	211	15
藤 岡	3	1	5	0	2	2	12	0	0	1	3	0	2	0	2	0	344	213	261	25
渋 川	2	1	8	2	3	3	10	1	0	2	2	1	2	0	4	1	568	401	311	40
(中之条)	4	0	2	0	1	0	2	0	0	1	2	0	3	0	2	0	212	145	93	13
年度累計	562	331	834	109	766	241	1,118	178	272	215	401	63	255	180	391	57				

産業別・規模別一般新規求人状況(学卒を除きパートを含む)

前月	前年同月	当月	対前月比	対前年同月比	構成比	産業別	計	前橋	高崎	(安中)	桐生	伊勢崎	太田	館林	沼田	富岡	藤岡	渋川	(中之条)
222	144	156	△ 29.7	8.3	1.1	A. 農、林、漁業	156	10	12	3	2	14	3	5	63	12	3	20	9
3	2	2	△ 33.3	0.0	0.0	C 鉱業、採石業、砂利採取業	2	0	0	2	0	0	0	0	0	0	0	0	0
1,026	1,054	956	△ 6.8	△ 9.3	6.9	D 建設業	956	172	200	23	49	104	125	61	63	22	44	69	24
2,134	2,546	1,880	△ 11.9	△ 26.2	13.6	E 製造業	1,880	109	231	57	155	303	224	343	67	182	106	98	5
474	483	334	△ 29.5	△ 30.8	2.4	09 食品製造業	334	18	66	3	12	77	4	36	18	52	7	41	0
23	15	27	17.4	80.0	0.2	10 飲料・たばこ・飼料製造業	27	0	5	0	4	8	1	1	6	0	0	2	0
47	47	57	21.3	21.3	0.4	11 繊維工業	57	10	0	1	21	7	4	8	0	0	6	0	0
29	8	28	△ 3.4	250.0	0.2	12 木材・木製品製造業(家具を除く)	28	2	3	0	3	6	4	0	0	3	0	5	2
41	49	41	0.0	△ 16.3	0.3	13 家具・装備品製造業	41	12	4	3	1	3	0	0	11	0	1	6	0
19	41	45	136.8	9.8	0.3	14 パルプ・紙・紙加工品製造業	45	8	11	0	8	8	2	8	0	0	0	0	0
38	32	12	△ 68.4	△ 62.5	0.1	15 印刷・同関連業	12	2	2	0	0	5	0	0	0	0	2	1	0
55	92	103	87.3	12.0	0.7	16 化学工業	103	2	7	3	0	32	0	54	0	0	0	5	0
2	1	0	△ 100.0	△ 100.0	0.0	17 石油製品・石炭製品製造業	0	0	0	0	0	0	0	0	0	0	0	0	0
181	215	174	△ 3.9	△ 19.1	1.3	18 プラスチック製品製造業(別掲を除く)	174	4	14	15	21	5	39	42	2	5	24	3	0
22	28	15	△ 31.8	△ 46.4	0.1	19 ゴム製品製造業	15	1	0	0	4	2	0	8	0	0	0	0	0
31	55	44	41.9	△ 20.0	0.3	21 窯業・土石製品製造業	44	2	0	0	0	5	0	0	9	10	10	7	1
37	21	18	△ 51.4	△ 14.3	0.1	22 鉄鋼業	18	1	2	0	6	3	2	2	0	0	0	2	0
23	25	14	△ 39.1	△ 44.0	0.1	23 非鉄金属製造業	14	2	0	1	5	0	0	6	0	0	0	0	0
194	280	179	△ 7.7	△ 36.1	1.3	24 金属製品製造業	179	13	24	2	18	18	16	16	4	39	19	9	1
106	161	141	33.0	△ 12.4	1.0	25 はん用機械器具製造業	141	15	21	5	1	18	35	27	5	2	10	2	0
138	137	76	△ 44.9	△ 44.5	0.6	26 生産用機械器具製造業	76	1	7	4	0	16	18	22	1	0	6	0	1
65	65	34	△ 47.7	△ 47.7	0.2	27 業務用機械器具製造業	34	0	0	0	4	10	2	14	0	1	1	2	0
39	68	46	17.9	△ 32.4	0.3	28 電子部品・デバイス・電子回路製造業	46	0	6	5	0	13	5	3	5	6	0	3	0
156	193	181	16.0	△ 6.2	1.3	29 電気機械器具製造業	181	7	38	4	34	7	28	39	0	14	9	1	0
48	44	30	△ 37.5	△ 31.8	0.2	30 情報通信機械器具製造業	30	0	4	3	0	2	5	0	0	15	0	1	0
334	371	214	△ 35.9	△ 42.3	1.5	31 輸送用機械器具製造業	214	6	14	6	8	43	54	54	5	8	11	5	0
32	115	67	109.4	△ 41.7	0.5	20.32 その他の製造業	67	3	3	2	5	15	5	3	1	27	0	3	0
5	7	9	80.0	28.6	0.1	F 電気・ガス・熱供給・水道業	9	3	5	0	0	0	1	0	0	0	0	0	0
106	113	100	△ 5.7	△ 11.5	0.7	G 情報通信業	100	21	52	0	4	3	16	0	4	0	0	0	0
830	766	925	11.4	20.8	6.7	H 運輸業、郵便業	925	128	166	34	34	193	129	98	9	35	45	41	13
1,982	2,347	1,918	△ 3.2	△ 18.3	13.9	I 卸売業、小売業	1,918	593	423	8	54	199	135	274	48	30	79	48	27
71	204	192	170.4	△ 5.9	1.4	J 金融業、保険業	192	99	62	0	9	5	3	4	0	0	1	9	0
261	285	256	△ 1.9	△ 10.2	1.9	K 不動産業、物品賃貸業	256	44	67	0	7	33	81	9	5	1	3	3	3
357	240	302	△ 15.4	25.8	2.2	L 学術研究、専門・技術サービス業	302	98	67	4	42	20	29	10	0	5	4	17	6
706	716	820	16.1	14.5	5.9	M 宿泊業、飲食サービス業	820	140	103	8	45	51	156	12	62	14	0	103	126
509	437	519	2.0	18.8	3.8	N 生活関連サービス業、娯楽業	519	37	127	20	21	59	11	13	109	7	28	28	59
206	182	166	△ 19.4	△ 8.8	1.2	O 教育、学習支援業	166	38	52	5	6	9	32	11	3	5	1	4	0
3,277	3,834	3,687	12.5	△ 3.8	26.7	P 医療、福祉	3,687	466	765	45	275	506	379	258	75	416	178	189	135
49	197	224	357.1	13.7	1.6	Q 複合サービス事業	224	10	131	4	41	2	11	8	4	6	2	2	3
1,097	1,479	1,520	38.6	2.8	11.0	R サービス業(他に分類されないもの)	1,520	272	341	13	60	201	96	265	62	4	36	154	16
220	186	176	△ 20.0	△ 5.4	1.3	S. T 公務、その他	176	66	15	2	13	6	9	34	9	10	1	9	2
13,061	14,739	13,808	5.7	△ 6.3	100.0	合計	13,808	2,306	2,819	228	817	1,708	1,440	1,405	583	749	531	794	428
7,891	8,892	8,330	5.6	△ 6.3	60.3	29人以下	8,330	1,298	1,925	115	495	1,080	900	881	404	356	304	415	157
3,474	3,834	3,614	4.0	△ 5.7	26.2	30~99人	3,614	583	542	81	225	383	353	352	140	297	189	280	189
1,216	1,186	1,009	△ 17.0	△ 14.9	7.3	100~299人	1,009	98	176	30	51	158	126	117	30	52	21	92	58
287	650	574	100.0	△ 11.7	4.2	300~499人	574	303	28	2	25	55	25	53	9	37	6	7	24
117	125	240	105.1	92.0	1.7	500~999人	240	8	143	0	11	32	26	2	0	7	11	0	0
76	52	41	△ 46.1	△ 21.2	0.3	1,000人~	41	16	5	0	10	0	10	0	0	0	0	0	0

(注)新産業分類(平成19年11月改訂「日本標準産業分類」)に基づく区分により掲載している。

産業別・規模別一般充足状況(学卒を除きパート含む)

前月	前年同月	当月	対前月比	対前年同月比	構成比	産業別	計	前橋	高崎	(安中)	桐生	伊勢崎	太田	館林	沼田	富岡	藤岡	渋川	(中之条)
43	49	44	2.3	△ 10.2	2.2	A. 農、林、漁業	44	5	1	1	0	0	1	3	11	11	1	3	7
1	0	1	0.0	--	0.1	C 鉱業、採石業、砂利採取業	1	0	0	0	0	1	0	0	0	0	0	0	0
98	73	93	△ 5.1	27.4	4.7	D 建設業	93	22	21	3	8	13	9	3	2	4	0	6	2
494	561	487	△ 1.4	△ 13.2	24.6	E 製造業	487	42	63	14	41	92	75	49	23	30	28	28	2
81	91	80	△ 1.2	△ 12.1	4.0	09 食品製造業	80	13	15	1	9	18	0	3	7	10	2	2	0
3	6	8	166.7	33.3	0.4	10 飲料・たばこ・飼料製造業	8	0	2	0	3	2	0	0	1	0	0	0	0
11	14	16	45.5	14.3	0.8	11 繊維工業	16	2	0	1	7	1	4	0	0	0	1	0	0
9	7	11	22.2	57.1	0.6	12 木材・木製品製造業(家具を除く)	11	1	0	1	1	2	1	0	2	1	1	1	0
8	11	10	25.0	△ 9.1	0.5	13 家具・装備品製造業	10	2	0	2	1	1	0	0	4	0	0	0	0
10	9	9	△ 10.0	0.0	0.5	14 パルプ・紙・紙加工品製造業	9	1	1	0	2	4	0	0	0	0	0	1	0
4	6	7	75.0	16.7	0.4	15 印刷・同関連業	7	4	0	0	0	1	2	0	0	0	0	0	0
10	42	24	140.0	△ 42.9	1.2	16 化学工業	24	0	6	1	0	4	0	5	0	0	2	6	0
0	0	0	--	--	0.0	17 石油製品・石炭製品製造業	0	0	0	0	0	0	0	0	0	0	0	0	0
46	67	65	41.3	△ 3.0	3.3	18 プラスチック製品製造業(別掲を除く)	65	5	5	2	5	6	18	11	2	4	6	1	0
4	11	8	100.0	△ 27.3	0.4	19 ゴム製品製造業	8	2	1	0	1	1	0	1	0	0	2	0	0
10	9	10	0.0	11.1	0.5	21 窯業・土石製品製造業	10	2	3	0	0	0	0	0	3	0	1	1	0
11	10	11	0.0	10.0	0.6	22 鉄鋼業	11	0	2	0	1	3	1	1	2	0	0	1	0
8	3	3	△ 62.5	0.0	0.2	23 非鉄金属製造業	3	1	0	1	0	0	0	1	0	0	0	0	0
61	58	46	△ 24.6	△ 20.7	2.3	24 金属製品製造業	46	1	8	0	1	7	7	9	1	3	4	5	0
37	25	24	△ 35.1	△ 4.0	1.2	25 はん用機械器具製造業	24	0	5	0	0	2	6	3	0	2	3	3	0
24	15	11	△ 54.2	△ 26.7	0.6	26 生産用機械器具製造業	11	0	0	2	1	3	1	1	0	1	0	2	0
9	11	9	0.0	△ 18.2	0.5	27 業務用機械器具製造業	9	1	0	0	0	4	1	1	0	0	2	0	0
13	10	10	△ 23.1	0.0	0.5	28 電子部品・デバイス・電子回路製造業	10	1	1	1	0	2	2	1	0	1	0	1	0
36	46	35	△ 2.8	△ 23.9	1.8	29 電気機械器具製造業	35	3	7	0	3	3	11	4	0	3	0	0	1
8	14	11	37.5	△ 21.4	0.6	30 情報通信機械器具製造業	11	0	2	0	0	6	0	0	0	3	0	0	0
63	71	62	△ 1.6	△ 12.7	3.1	31 輸送用機械器具製造業	62	1	3	2	3	20	17	7	0	2	4	2	1
28	25	17	△ 39.3	△ 32.0	0.9	20,32 その他の製造業	17	2	2	0	3	2	4	1	1	0	0	2	0
0	1	1	--	0.0	0.1	F 電気・ガス・熱供給・水道業	1	0	1	0	0	0	0	0	0	0	0	0	0
17	9	13	△ 23.5	44.4	0.7	G 情報通信業	13	5	6	0	1	1	0	0	0	0	0	0	0
120	123	110	△ 8.3	△ 10.6	5.6	H 運輸業、郵便業	110	9	19	1	10	26	21	11	2	1	8	1	1
238	287	226	△ 5.0	△ 21.3	11.4	I 卸売業、小売業	226	56	52	2	12	19	23	22	16	2	7	13	2
16	21	27	68.8	28.6	1.4	J 金融業、保険業	27	6	13	3	0	4	1	0	0	0	0	0	0
24	21	19	△ 20.8	△ 9.5	1.0	K 不動産業、物品賃貸業	19	7	3	0	0	1	5	3	0	0	0	0	0
49	66	53	8.2	△ 19.7	2.7	L 学術研究、専門・技術サービス業	53	17	19	0	5	4	2	1	0	1	2	2	0
82	86	83	1.2	△ 3.5	4.2	M 宿泊業、飲食サービス業	83	5	16	2	7	3	17	1	7	0	0	14	11
44	45	47	6.8	4.4	2.4	N 生活関連サービス業、娯楽業	47	8	8	2	2	11	2	0	6	3	0	4	1
26	39	31	19.2	△ 20.5	1.6	O 教育、学習支援業	31	10	9	0	2	2	3	4	0	0	1	0	0
487	511	456	△ 6.4	△ 10.8	23.0	P 医療、福祉	456	97	91	7	35	41	54	26	22	18	23	32	10
17	14	15	△ 11.8	7.1	0.8	Q 複合サービス事業	15	3	0	0	1	1	1	0	1	3	3	1	1
154	208	201	30.5	△ 3.4	10.2	R サービス業(他に分類されないもの)	201	68	53	3	10	20	8	14	5	3	5	10	2
70	58	72	2.9	24.1	3.6	S. T 公務、その他	72	28	2	3	6	6	10	5	5	2	1	3	1
1,980	2,172	1,979	△ 0.1	△ 8.9	100.0	合計	1,979	388	377	41	140	245	232	142	100	78	79	117	40
1,250	1,296	1,209	△ 3.3	△ 6.7	61.1	29人以下	1,209	231	251	25	91	143	131	86	75	54	45	61	16
498	570	544	9.2	△ 4.6	27.5	30~99人	544	111	86	7	40	78	72	38	15	21	27	32	17
158	217	153	△ 3.2	△ 29.5	7.7	100~299人	153	26	30	8	7	15	17	15	7	2	5	15	6
40	54	33	△ 17.5	△ 38.9	1.7	300~499人	33	9	5	1	0	5	1	3	2	0	2	4	1
23	29	26	13.0	△ 10.3	1.3	500~999人	26	6	3	0	2	4	4	0	1	1	0	5	0
11	6	14	27.3	133.3	0.7	1,000人~	14	5	2	0	0	0	7	0	0	0	0	0	0

(注)新産業分類(平成19年11月改訂「日本標準産業分類」)に基づく区分により掲載している。

## 新規学卒者の職業紹介状況(令和2年3月卒)

項 目	安定所別		前橋	高崎	(安中)	桐生	伊勢崎	太田	館林	沼田	富岡	藤岡	渋川	(中之条)	前年実績	
	前年同月	31年10月														
	末 現 在	末 現 在														
中 学	1 求人数	7	27	19	3	0	0	0	0	5	0	0	0	0	0	
	2 求職者数	9	14	2	7	0	2	2	0	0	0	1	0	0	4	
	3 就職者数	0	0	0	0	0	0	0	0	0	0	0	0	0	3	
	4 求人倍率 (1/2)	0.78	1.93	9.50	0.43	--	0.00	0.00	--	--	--	0.00	--	--	--	0.00
	5 就職率 (3/2×100)	0.0	0.0	0.0	0.0	--	0.0	0.0	--	--	--	0.0	--	--	--	75.0
高 校	1 求人数	8,065	9,269	1,305	2,165	310	632	828	1,384	841	385	364	358	399	298	8,262
	2 求職者数	3,169	3,212	460	495	149	513	301	336	261	153	96	190	163	95	3,154
	3 就職者数	2,778	2,738	379	409	134	444	261	293	213	135	90	159	145	76	3,151
	4 求人倍率 (1/2)	2.54	2.89	2.84	4.37	2.08	1.23	2.75	4.12	3.22	2.52	3.79	1.88	2.45	3.14	2.62
	5 就職率 (3/2×100)	87.7	85.2	82.4	82.6	89.9	86.5	86.7	87.2	81.6	88.2	93.8	83.7	89.0	80.0	99.9

(注1) 「2 求職者数」は、学校又は安定所の紹介を希望する求職者をいう。

(注2) 「3 就職者数」は、学校又は安定所の紹介による就職決定者数をいう。

(注3) 「前年実績」は、平成31年3月卒の学校又は安定所の紹介による最終数である。



### 新卒応援ハローワーク取扱状況

区分	項目	来所者数	求職	就職
大学等		<b>229</b>	<b>46</b>	<b>128</b>
	うち既卒者	<b>141</b>	<b>15</b>	<b>17</b>
	年度累計	<b>1,342</b>	<b>407</b>	<b>348</b>
高校		<b>101</b>	<b>21</b>	<b>229</b>
	うち既卒者	<b>86</b>	<b>12</b>	<b>10</b>
	年度累計	<b>448</b>	<b>108</b>	<b>308</b>
中学		<b>4</b>	<b>0</b>	<b>1</b>
	うち既卒者	<b>4</b>	<b>0</b>	<b>1</b>
	年度累計	<b>25</b>	<b>5</b>	<b>6</b>
その他若年者		<b>0</b>	<b>0</b>	<b>0</b>
	年度累計	<b>0</b>	<b>0</b>	<b>0</b>

※大学等には、大学院、短大、高専、専修、公共職業能力開発施設を含む。  
 ※「既卒者」とは、学校卒業者で新規学卒者扱いでの就職を希望する者で、同一の事業主  
 の元で正規雇用され、引き続き1年以上雇用保険被保険者であった期間がない者。  
 ※その他若年者は学生、既卒者以外の若年者をいう。

### 外国人雇用サービスコーナー取扱状況

区分	項目	新規求職	相談件数	紹介件数	就職件数	有効求職
前 橋	当月分	<b>29</b>	<b>114</b>	<b>32</b>	<b>5</b>	<b>102</b>
	年度累計	<b>199</b>	<b>533</b>	<b>191</b>	<b>37</b>	
伊勢崎	当月分	<b>74</b>	<b>405</b>	<b>31</b>	<b>7</b>	<b>314</b>
	年度累計	<b>514</b>	<b>2,367</b>	<b>202</b>	<b>54</b>	
太 田	当月分	<b>101</b>	<b>457</b>	<b>64</b>	<b>18</b>	<b>463</b>
	年度累計	<b>992</b>	<b>3,402</b>	<b>609</b>	<b>148</b>	
館 林	当月分	<b>43</b>	<b>231</b>	<b>38</b>	<b>6</b>	<b>223</b>
	年度累計	<b>376</b>	<b>1,596</b>	<b>253</b>	<b>43</b>	

# 雇用保険関係

項目 安定所別	雇用関係											求職者給付関係										
	事業所			被保険者					事務組合			一般被保険者					実人員					
	1 全数	2 新規加入	3 廃止脱退	4 全数	5 資格取得	6 資格喪失	7 6のうち事業主都合による解雇	8 解雇率 7/6×100	9 組合	10 委託事業所	11 被保険者	12 離職票 交付件数	13 受給資格決定 件数	14 初回受給者数	15 うち特定	16 受給者実人員	17 うち特定	18 訓練延長 給付	19 受講手当	20 特定職種	21 通所手当	22 傷病手当 実人員
前年同月	32,277	101	68	614,695	10,234	10,259	648	6.3	203	13,428	119,178	5,577	1,720	614,695	226	4,949	1,213	312	299	0	544	27
前月	32,566	108	226	623,908	8,492	8,502	526	6.2	203	13,527	120,944	4,690	1,387	1,061	221	5,292	1,349	225	230	0	412	14
<b>10月</b>	32,596	109	87	624,804	10,070	9,468	549	5.8	203	13,539	120,514	5,281	1,688	1,293	290	5,309	1,341	<b>277</b>	<b>273</b>	<b>0</b>	<b>484</b>	<b>23</b>
前橋	6,313	23	5	119,990	1,787	1,673	90	5.4	54	2,868	26,727	946	250	179	37	819	186	57	55	0	102	2
高崎	5,882	23	7	133,867	2,427	1,901	40	2.1	33	2,328	19,830	1,123	283	195	21	874	185	44	63	0	93	2
安中	691	2	1	15,873	148	182	48	26.4	3	300	2,387	136	77	38	12	137	27	3	6	0	9	0
桐生	2,750	8	13	44,358	572	576	30	5.2	18	887	6,950	329	111	98	20	399	111	13	27	0	36	4
伊勢崎	3,914	13	10	71,478	1,461	1,430	153	10.7	18	1,479	13,008	699	239	227	57	825	243	43	20	0	52	5
太田	3,745	11	7	92,003	1,712	1,556	45	2.9	9	1,243	13,484	825	262	188	48	702	179	23	28	0	47	2
館林	2,511	5	28	53,660	868	881	46	5.2	11	841	9,325	460	144	113	37	519	165	14	12	0	19	2
沼田	1,378	4	1	18,287	204	242	26	10.7	13	768	5,586	135	58	37	6	181	44	9	5	0	14	1
富岡	1,236	3	1	17,723	248	218	9	4.1	11	584	5,720	132	81	61	25	191	57	4	9	0	12	3
藤岡	1,503	8	4	21,705	248	275	27	9.8	9	701	6,651	168	83	67	9	292	71	19	21	0	38	1
渋川	1,669	7	6	23,347	221	271	19	7.0	13	958	7,289	143	73	66	12	280	56	45	25	0	58	1
中之条	1,004	2	4	12,513	174	263	16	6.1	11	582	3,557	185	27	24	6	90	17	3	2	0	4	0
年度累計		868	748		77,983	69,415	3,889	5.6				38,810	11,235	8,654	2,053	34,867	9,215	1,123	1,364	0	2,170	138

(注)特定とは、特定受給資格者

項目 安定 所別	求職者給付関係												就職促進給付関係											
	一般被保険者						高年齢継続被保険者			短期特例被保険者			一般被保険者						就職促進給付関係					
	23	基本手当			27	28	29	30	31	32	33	34	常用就職支度手当		再就職手当		就業促進定着手当		就業手当		移転費		求職活動支援費	
総支給額	24	25	26	27	28	29	30	31	32	33	34	35	36	37	38	39	40	41	42	43	44	45	46	
	所定日数 内支給額	うち特定	訓練延 長給付 支給額	技能習 得手当 支給額	傷病 手当 支給額	受給資 格決定 件数	受給 者数	高年齢 求職者 給付金額	受給資 格決定 件数	受給 者数	特例一 時金支 給金額	支給 人員	支給 金額	支給 人員	支給 金額	支給 人員	支給 金額	支給 人員	支給 金額	支給 人員	支給 金額	支給 人員	支給 金額	
前年同月	679,745	631,306	161,763	38,151	5,450	4,837	334	280	61,931	12	1	188	2	361	416	162,081	140	24,946	16	834	1	274	3	106
前月	667,261	630,134	179,566	30,097	4,226	2,798	268	278	59,585	0	0	0	0	341	142,982	98	14,937	16	554	1	175	0	0	0
<b>10月</b>	<b>760,054</b>	<b>714,843</b>	<b>199,727</b>	<b>36,857</b>	<b>5,035</b>	<b>3,150</b>	<b>380</b>	<b>310</b>	<b>66,559</b>	<b>11</b>	<b>5</b>	<b>862</b>	<b>2</b>	<b>335</b>	<b>542</b>	<b>218,305</b>	<b>130</b>	<b>21,518</b>	<b>17</b>	<b>647</b>	<b>1</b>	<b>279</b>	<b>0</b>	<b>0</b>
前橋	122,166	113,928	28,876	7,229	756	253	52	46	9,587	0	0	0	0	72	27,036	13	2,165	7	300	0	0	0	0	0
高崎	129,755	122,593	31,784	5,859	839	464	51	40	8,336	0	0	0	0	68	29,836	18	3,221	1	47	0	0	0	0	0
安中	17,844	17,324	3,072	433	86	0	9	11	2,690	0	0	0	1	177	12	5,484	6	922	0	0	0	0	0	0
桐生	53,480	50,446	14,108	1,800	599	635	28	19	3,971	0	0	0	1	158	55	21,915	15	1,874	3	130	0	0	0	0
伊勢崎	121,698	115,011	36,351	5,413	519	755	39	31	7,353	0	0	0	0	59	26,372	12	2,620	1	34	0	0	0	0	0
太田	96,428	92,562	25,545	3,028	504	166	58	43	9,795	0	0	0	0	98	39,626	24	3,770	1	20	0	0	0	0	0
館林	74,430	71,888	25,944	1,903	392	247	28	25	5,123	1	0	0	0	63	23,965	12	1,812	2	54	0	0	0	0	0
沼田	24,696	23,017	6,194	1,303	249	127	11	11	2,262	10	5	862	0	22	8,220	6	1,414	1	29	0	0	0	0	0
富岡	24,149	23,242	5,929	528	142	238	15	16	3,474	0	0	0	0	16	5,887	5	484	0	0	0	0	0	0	0
藤岡	41,823	38,567	11,154	2,808	383	65	26	22	4,475	0	0	0	0	29	12,636	12	1,984	1	34	1	279	0	0	0
渋川	41,309	34,600	8,110	6,031	478	200	34	30	6,464	0	0	0	0	40	14,075	5	1,051	0	0	0	0	0	0	0
中之条	12,276	11,664	2,660	523	89	0	29	16	3,029	0	0	0	0	8	3,253	2	203	0	0	0	0	0	0	0
年度累計	4,495,324	4,307,316	1,230,748	142,019	23,700	22,114	2,927	2,860	615,750	32	32	6,189	19	2,988	3,173	1,260,483	820	132,791	94	3,864	13	2,234	3	148

(注1) 支給金額は千円単位で千円未満四捨五入のため、合計とは一致しない。

(注2) 就職促進給付の拡充により、平成26年10月より就業促進定着手当の支給が開始。

項目 安定所別	雇 用 継 続 給 付 関 係										
	高 年 齢 雇 用 継 続 給 付						育 児 休 業 給 付			介 護 休 業 給 付	
	基本給付金			再就職給付金							
	47 受給要件確認 件数	48 受給者 実人員	49 支給 金額	50 受給要件確認 件数	51 受給者 実人員	52 支給 金額	53 受給要件確認 件数	54 受給者 実人員	55 支給 金額	56 受給 者数	57 支給 金額
前年同月	351	9,194	239,169	1	0		444	4,416	539,650	26	6,977
前 月	296	9,068	243,209	0	2	42	337	3,650	444,028	15	4,097
<b>10月</b>	<b>327</b>	<b>8,965</b>	<b>234,707</b>	<b>0</b>	<b>0</b>		<b>405</b>	<b>4,299</b>	<b>512,642</b>	<b>23</b>	<b>8,052</b>
前橋	67	1,896	48,494	0	0		85	1,117	140,285	3	388
高崎	67	1,552	41,274	0	0		103	1,101	135,130	5	1,909
安中	13	313	8,128	0	0		8	81	9,365	1	159
桐生	30	448	11,241	0	0		25	288	30,676	3	904
伊勢崎	28	1,185	31,025	0	0		47	428	48,780	2	773
太田	50	1,390	39,567	0	0		52	513	59,496	3	2,182
館林	33	889	22,095	0	0		30	216	25,014	1	258
沼田	7	186	5,031	0	0		13	98	10,406	2	569
富岡	11	225	5,176	0	0		6	91	9,819	1	93
藤岡	6	325	7,894	0	0		17	149	17,867	2	817
渋川	8	371	10,136	0	0		12	166	20,152	0	
中之条	7	185	4,645	0	0		7	51	5,653	0	
年度累計	2,572	62,200	1,636,450	0	6	166	2,540	29,017	3,480,808	108	31,753

(注) 支給金額は千円単位で千円未満四捨五入のため、合計とは一致しない。

# 教育訓練給付金(一般教育訓練)給付状況

		一 般 教 育 訓 練 給 付 関 係												
		前橋	高崎	安中	桐生	伊勢崎	太田	館林	沼田	富岡	藤岡	渋川	中之条	合計
平成28年度	受給者数	310	274	49	122	224	144	123	78	44	91	97	36	1,592
	支給金額	9,908	9,433	1,806	3,599	7,153	3,910	4,005	2,632	1,324	2,927	3,278	1,322	51,297
平成29年度	受給者数	282	274	32	115	226	148	106	82	53	89	84	27	1,518
	支給金額	9,251	9,154	1,045	3,612	7,540	4,101	3,216	2,198	2,083	2,879	2,659	811	48,550
平成30年度	受給者数	273	277	30	101	189	151	119	55	67	84	92	37	1,475
	支給金額	7,543	8,953	768	2,940	6,167	4,159	3,666	1,438	1,883	2,401	2,868	890	43,674
平成30年10月	受給者数	40	33	4	12	22	18	9	13	12	14	11	8	196
	支給金額	1,037	1,062	84	392	674	701	321	277	304	548	260	130	5,787
11月	受給者数	35	36	2	17	18	20	13	2	10	9	7	2	171
	支給金額	1,125	1,123	28	331	762	514	352	34	246	181	238	71	5,004
12月	受給者数	20	22	2	9	18	14	12	2	3	10	12	1	125
	支給金額	496	471	35	239	446	392	384	77	103	176	277	52	3,150
平成31年1月	受給者数	17	21	1	11	11	19	13	6	2	8	6	3	118
	支給金額	421	404	28	361	423	430	358	177	52	294	214	123	3,285
2月	受給者数	12	16	2	7	11	9	6	4	3	3	5	3	81
	支給金額	235	569	38	175	318	197	230	115	36	61	150	60	2,182
3月	受給者数	11	15	3	4	10	7	5	3	3	4	5	2	72
	支給金額	288	481	44	48	235	279	174	82	150	95	137	15	2,028
4月	受給者数	19	11	2	3	6	5	7	2	1	3	2	2	63
	支給金額	643	537	77	35	187	277	172	47	100	58	36	47	2,215
令和元年5月	受給者数	16	24	5	9	19	9	11	0	2	6	8	2	111
	支給金額	391	884	137	161	623	255	312		30	162	209	67	3,231
6月	受給者数	16	15	6	7	8	9	8	3	5	3	8	3	91
	支給金額	462	516	272	170	280	145	177	54	120	50	167	140	2,553
7月	受給者数	19	25	10	5	23	7	9	7	1	0	7	1	114
	支給金額	674	1,162	415	186	718	116	200	124	99		201	10	3,905
8月	受給者数	21	28	3	2	19	10	7	4	5	5	9	2	115
	支給金額	837	1,084	131	24	552	146	215	156	153	205	397	67	3,968
9月	受給者数	30	26	3	10	22	16	18	6	2	3	7	3	146
	支給金額	1,095	742	82	243	772	435	573	187	149	134	205	75	4,693
10月	受給者数	21	26	1	10	23	13	10	6	3	6	5	1	125
	支給金額	723	827	28	416	582	527	296	161	121	137	149	19	3,988

(注1) 支給金額は千円単位で千円未満四捨五入のため、合計とは一致しない。

(注2) 教育訓練給付金の拡充に伴い、平成26年10月より「一般教育訓練給付金」へ名称変更

教育訓練給付金(専門実践教育訓練)受給資格確認及び教育訓練支援給付金給付状況

項目	専 門 実 践 教 育 訓 練 関 係																	教 育 訓 練 支 援 給 付 金					
	教 育 訓 練 給 付 金																	受給資格 確認件数	初回受給者数	受給者実人員	支給終了者数	支給金額	
	安定所別	内訳			受 給 者 数 ・ 支 給 金 額																		
		受給資格 確認件数	通学制	通信制	第1回		第2回		第3回		第4回		第5回		第6回		追加給付(20%)						
受給者数					支給金額	受給者数	支給金額	受給者数	支給金額	受給者数	支給金額	受給者数	支給金額	受給者数	支給金額	受給者数	支給金額						
平成29年度	257	157	100	209	31,650	184	12,626	156	15,179	118	9,404	69	6,560	40	3,596	51	7,499	43	33	243	9	33,811	
平成30年度	292	143	149	258	44,951	190	13,566	159	15,547	144	12,009	85	8,480	73	6,270	155	31,882	39	42	389	28	62,798	
前年同月	9	1	8	181	32,363	1	18	135	12,905	0		79	7,756	0		2	83	1	6	55	0	9,040	
前 月	5	1	4	6	533	0		0		0		0		0		3	880	1	1	7	0	1,341	
<b>10月</b>	<b>13</b>	<b>1</b>	<b>12</b>	<b>192</b>	<b>31,414</b>	<b>2</b>	<b>228</b>	<b>138</b>	<b>16,259</b>	<b>0</b>		<b>63</b>	<b>6,628</b>	<b>0</b>		<b>2</b>	<b>119</b>	<b>0</b>	<b>9</b>	<b>70</b>	<b>0</b>	<b>14,062</b>	
前橋	1	0	1	24	3,769	0		22	2,447	0		8	1,025	0		1	58	0	3	16	0	3,099	
高崎	5	1	4	66	11,078	1	138	26	3,128	0		17	1,736	0		0		0	3	17	0	3,803	
安中	0	0	0	8	1,292	0		7	640	0		6	432	0		0		0	0	1	0	99	
桐生	3	0	3	10	1,421	0		16	1,469	0		6	484	0		0		0	0	3	0	610	
伊勢崎	3	0	3	26	4,946	0		21	2,919	0		4	432	0		1	60	0	1	12	0	2,421	
太田	0	0	0	14	1,750	0		7	843	0		4	324	0		0		0	0	2	0	415	
館林	1	0	1	12	2,284	0		2	500	0		1	60	0		0		0	2	5	0	773	
沼田	0	0	0	4	763	0		6	699	0		0		0		0		0	0	0	0	0	
富岡	0	0	0	9	1,283	0		8	989	0		3	276	0		0		0	0	5	0	1,209	
藤岡	0	0	0	8	1,347	1	90	7	690	0		6	672	0		0		0	0	1	0	173	
渋川	0	0	0	10	1,162	0		12	1,425	0		8	1,186	0		0		0	0	7	0	1,264	
中之条	0	0	0	1	319	0		4	510	0		0		0		0		0	0	1	0	196	
年度累計	109	22	87	47	6,807	165	15,660	1	22	115	9,845	0		38	3,340	140	32,581	35	11	182	15	35,781	

(注1) 支給金額は千円単位で千円未満四捨五入のため、合計とは一致しない。

(注2) 教育訓練給付金の拡充及び教育訓練支援給付金の創設に伴い、平成26年10月より「専門実践教育訓練」新設

## 用語の説明

### (職業紹介関係)

- ・新規求職申込件数  
期間中に自安定所で新たに受付けた求職申込みの件数をいう。
- ・月間有効求職者数  
「前月より繰越された有効求職者数(前月末日現在において、求職票の有効期限が翌月以降にまたがっている就職未決定の求職者数)」と当月の「新規求職者申込件数」の合計数をいう。
- ・紹介件数  
求職者と求人との結合をはかるため、自安定所で紹介した件数をいう。
- ・就職件数  
自安定所の有効求職者が、安定所の紹介あっせんにより就職した件数をいう。
- ・新規求人数  
期間中に新たに受付けた求人数(採用予定人員)をいう。
- ・月間有効求人数  
「前月より繰越された有効求人数(前月末日現在において、求人票の有効期限が翌月以降にまたがっている未充足の求人数)」と当月の「新規求人数」の合計数をいう。
- ・充足数  
自安定所の有効求人が、安定所の紹介あっせんにより求職者と結合した件数をいう。
- ・求人倍率(求職者に対する求人の比率をいい、求職者1人あたりの求人数を示す。)

$$\text{求人倍率} = \frac{\text{月間有効(新規)求人数}}{\text{月間有効(新規)求職者数}}$$

- ・就職率(求職に対する就職の比率をいい、求職者のうち、求人者との間に雇用関係が成立したものの割合を示す。)

$$\text{就職率} = \frac{\text{就職件数}}{\text{月間有効(新規)求職者数}} \times 100$$

- ・充足率(求人に対する就職の比率をいい、申込まれ求人がどの程度満たされているかを示す。)

$$\text{充足率} = \frac{\text{充足数}}{\text{月間有効(新規)求人数}} \times 100$$

- ・産業分類(平成21年4月より本文中の産業分類は平成19年11月改定の「日本標準産業分類」による。)

### (雇用保険関係)

- ・離職票交付枚数  
安定所が離職による被保険者資格の喪失の確認を行い、離職者に交付した離職票の枚数をいう。
- ・離職票提出件数  
失業給付を受けようとする者が安定所に出頭して離職票を提出した件数をいう。
- ・受給資格決定件数  
受け付けた離職票を審査して、安定所が失業給付を受ける資格があると決定した件数をいう。
- ・初回受給者数  
同一失業給付金受給期間内における当該失業給付の第1回目の支給を受けた者の数をいう。
- ・受給者実人員  
失業給付を実際に受けた受給資格者の実数をいう。
- ・特定受給資格者  
離職理由が、倒産・解雇・特定の雇止め等により再就職の準備をする時間的余裕がなく離職を余儀なくされた受給資格者(特定受給資格者判断基準に該当する者)をいう。

## 県内ハローワーク一覧

名 称	所 在 地	連 絡 先
ハローワーク前橋	前橋市天川大島町130-1	tel. 027-290-2111 fax. 027-290-2528
ハローワーク高崎	高崎市北双葉町5-17	tel. 027-327-8609 fax. 027-323-8119
ハローワーク安中	安中市安中1-1-26	tel. 027-382-8609 fax. 027-382-4141
ハローワーク桐生	桐生市錦町2-11-14	tel. 0277-22-8609 fax. 0277-22-5014
ハローワーク伊勢崎	伊勢崎市太田町554-10 (伊勢崎地方合同庁舎1階)	tel. 0270-23-8609 fax. 0270-23-3697
ハローワーク太田	太田市飯田町893	tel. 0276-46-8609 fax. 0276-48-0096
ハローワーク館林	館林市大街道1-3-37	tel. 0276-75-8609 fax. 0276-72-4367
ハローワーク沼田	沼田市下之町888テラス沼田5階	tel. 0278-22-8609 fax. 0278-23-7206
ハローワーク群馬富岡	富岡市富岡1414-14	tel. 0274-62-8609 fax. 0274-62-1932
ハローワーク藤岡	藤岡市上大塚368-1	tel. 0274-22-8609 fax. 0274-24-4587
ハローワーク渋川	渋川市渋川1696-15	tel. 0279-22-2636 fax. 0279-23-4370
ハローワーク中之条	吾妻郡中之条町西中之条207	tel. 0279-75-2227 fax. 0279-75-5945