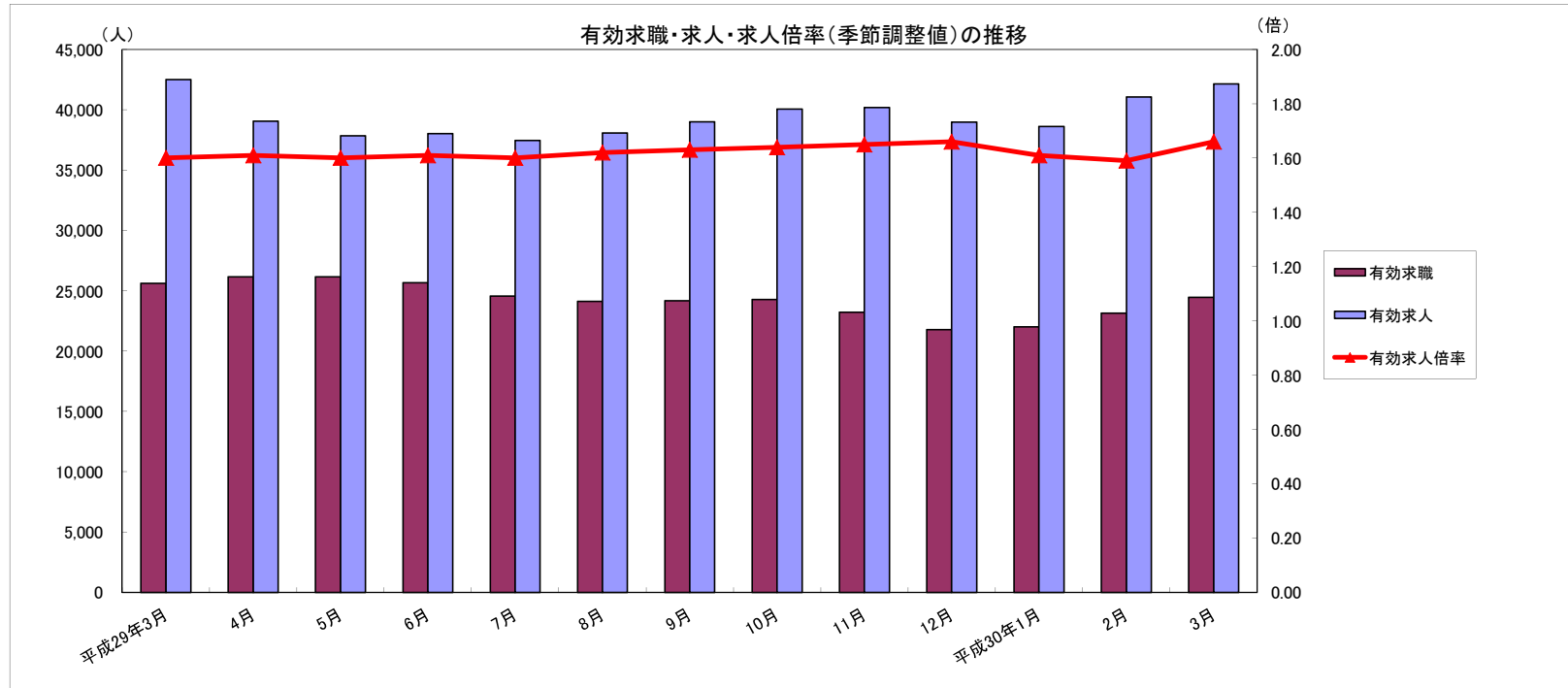


# 労働市場月報



2018. 3

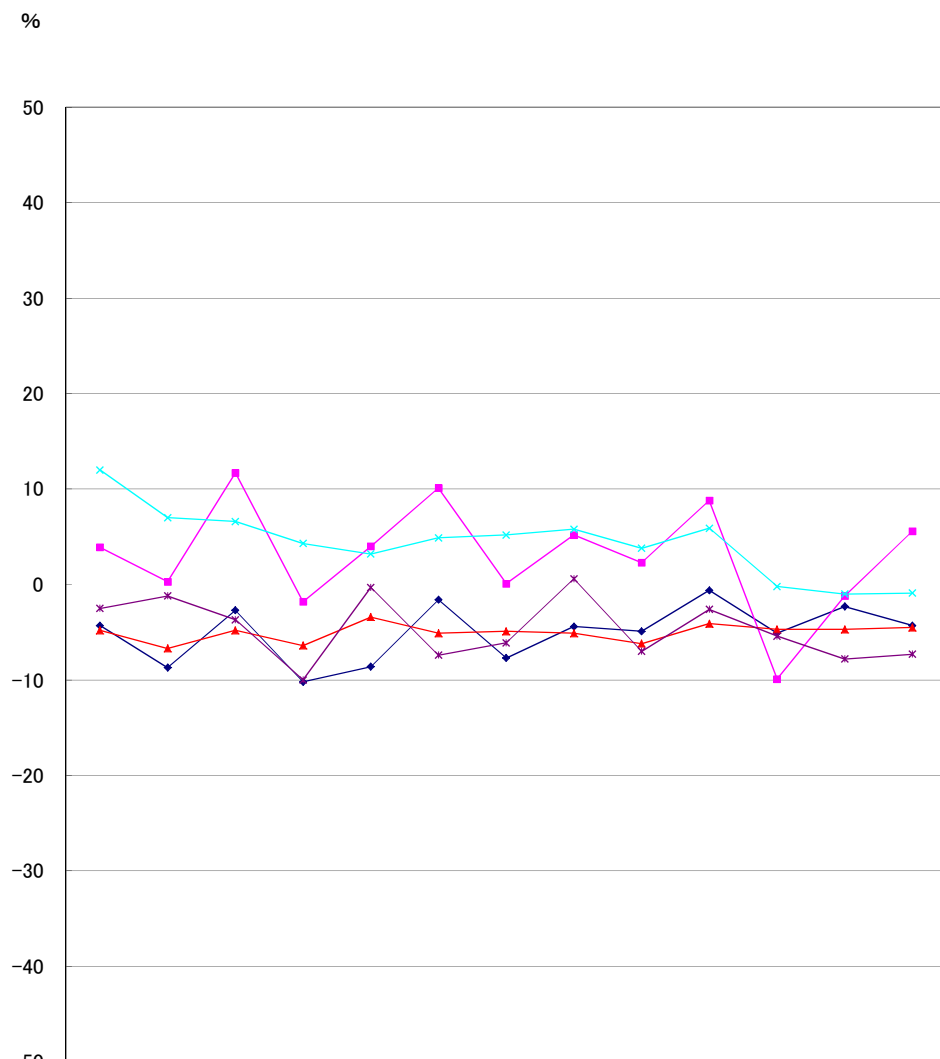
厚生労働省 群馬労働局 職業安定部

# 労働市場の動向(30年3月)

## 目次

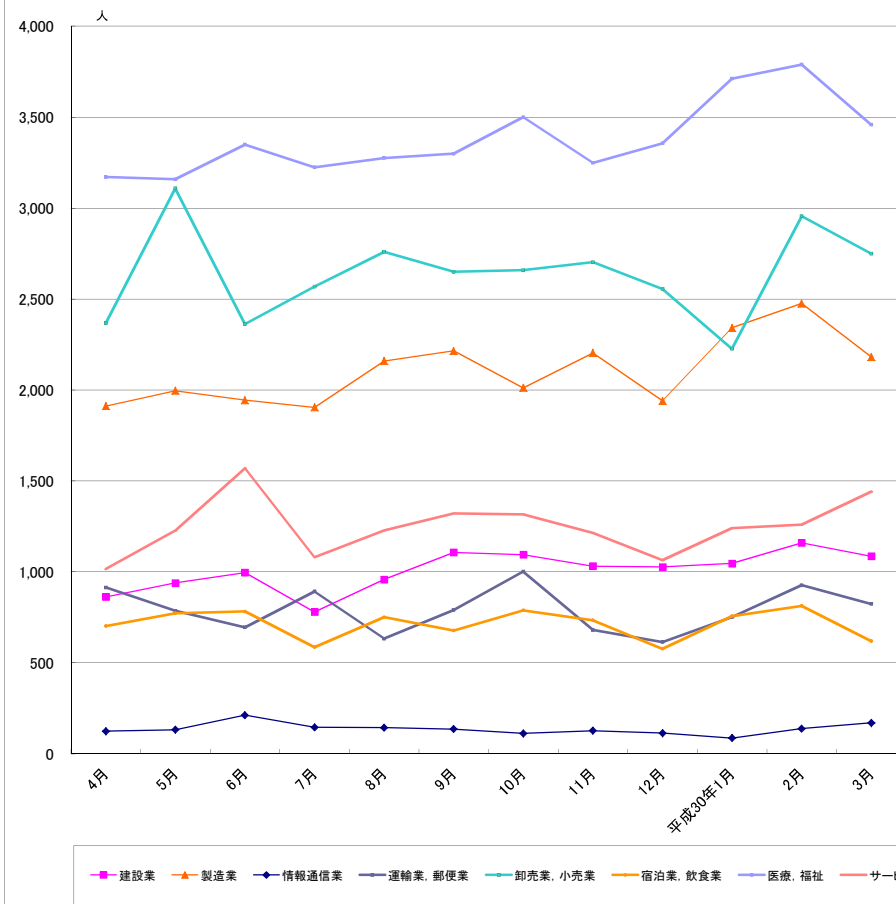
|                                                                                                                                                  |                                        |       |
|--------------------------------------------------------------------------------------------------------------------------------------------------|----------------------------------------|-------|
| 1 求人倍率の状況                                                                                                                                        | 主要統計グラフ                                | 1-2   |
| ・ 新規求人倍率(季節調整値)は、新規求職者数の減少(前月比0.2%減)に対し、新規求人数も減少(前月比6.3%減)し、前月を0.22ポイント上回る2.43倍となった。                                                             | 業務統計主要項目・主要指標                          | 3     |
| ・ 有効求人倍率(季節調整値)は、月間有効求職者数の増加(前月比5.7%増)に対し、月間有効求人数も増加(前月比2.6%増)し、前月を0.07ポイント上回る1.66倍となった。                                                         | 時系列でみた主要指標Ⅰ(学卒・パートを除く)                 | 4     |
|                                                                                                                                                  | Ⅱ(学卒を除きパートを含む)                         | 5     |
| 2 求人の状況                                                                                                                                          | 一般職業紹介状況(学卒・パートを除く)                    | 6     |
| ・ 新規求人数(原数値)は14,554で、前年同月比5.6%増加となった。                                                                                                            | Ⅱ(学卒を除きパートを含む)                         | 7     |
| 産業別では、建設業(9.3%増)、製造業(3.6%増)、情報通信業(34.9%増)、運輸業・郵便業(17.7%増)、卸売・小売業(9.1%増)、飲食・宿泊業(23.6%減)、医療・福祉(1.0%増)、サービス業(20.4%増)となっている。                         | 中高年齢者等の職業紹介等状況(パートを除く)                 | 8     |
| 製造業の内訳を見ると、食料品(6.1%減)、プラスチック製品(3.4%減)、金属製品(16.9%増)、はん用機械器具(15.0%減)、電子部品・デバイス・電子回路製造(287.5%増)、電気機械器具(27.2%増)、情報通信器(23.1%減)、輸送用機械器具(15.0%減)となっている。 | 高年齢者(55歳以上)の職業紹介状況(パートを除く)             | 9     |
| ・ 有効求人数(原数値)は42,146で、前年同月比0.9%減少となった。                                                                                                            | パートタイム職業紹介状況                           | 10    |
| 3 求職の状況                                                                                                                                          | 障害者職業紹介状況                              | 11    |
| ・ 新規求職者数(原数値)は6,567で、前年同月比4.3%減少となった。                                                                                                            | 産業界・規模別一般新規求人状況                        | 12    |
| ・ 新規求職者(常用:パートを除く)の態様別内訳(前年同月比)を見ると、在職者は0.1%減少し、離職者は7.0%減少(うち事業主都合が13.1%減、うち自己都合が5.1%減)となっている。                                                   | 産業界・規模別一般充足状況                          | 13    |
| ・ 有効求職者数(原数値)は24,457で、前年同月比4.5%減少となった。                                                                                                           | 新規学卒者の職業紹介状況                           | 14    |
| 4 就職の状況                                                                                                                                          | 付属施設の業務取扱状況                            | 15    |
| ・ 公共職業安定所の紹介による就職件数は2,809で、前年同月比7.3%減少となった。                                                                                                      | 新卒応援ハローワーク                             |       |
|                                                                                                                                                  | 外国人雇用サービスコーナー                          |       |
| 5 雇用保険受給者の状況                                                                                                                                     | 雇用保険関係(適用、求職者給付、就職促進給付、雇用継続給付)         | 16-18 |
| ・ 受給資格決定件数は1,340で、前年同月比5.0%減少となった。                                                                                                               | 教育訓練給付金(一般教育訓練)給付状況                    | 19    |
| ・ 初回受給者数は937で、前年同月比17.1%減少となった。                                                                                                                  | 教育訓練給付金(専門実践教育訓練)受給資格確認及び教育訓練支援給付金給付状況 | 20    |
| ・ 雇用保険受給者実人員は4,249で、前年同月比8.1%減少となった。                                                                                                             | 用語の説明・県内ハローワーク等一覧                      | 21    |

グラフでみる対前年増減率の推移



|      | 平成29年3月 | 4月   | 5月   | 6月    | 7月   | 8月   | 9月   | 10月  | 11月  | 12月  | 平成30年1月 | 2月   | 3月   |
|------|---------|------|------|-------|------|------|------|------|------|------|---------|------|------|
| 新規求職 | -4.3    | -8.7 | -2.7 | -10.2 | -8.6 | -1.6 | -7.7 | -4.4 | -4.9 | -0.6 | -5.1    | -2.3 | -4.3 |
| 新規求人 | 3.9     | 0.3  | 11.7 | -1.8  | 4.0  | 10.1 | 0.1  | 5.2  | 2.3  | 8.8  | -9.9    | -1.2 | 5.6  |
| 有効求職 | -4.8    | -6.7 | -4.8 | -6.4  | -3.4 | -5.1 | -4.9 | -5.1 | -6.2 | -4.1 | -4.7    | -4.7 | -4.5 |
| 有効求人 | 12.0    | 7.0  | 6.6  | 4.3   | 3.2  | 4.9  | 5.2  | 5.8  | 3.8  | 5.9  | -0.2    | -1.0 | -0.9 |
| 就職件数 | -2.5    | -1.2 | -3.7 | -10.0 | -0.3 | -7.4 | -6.1 | 0.6  | -7.0 | -2.6 | -5.4    | -7.8 | -7.3 |

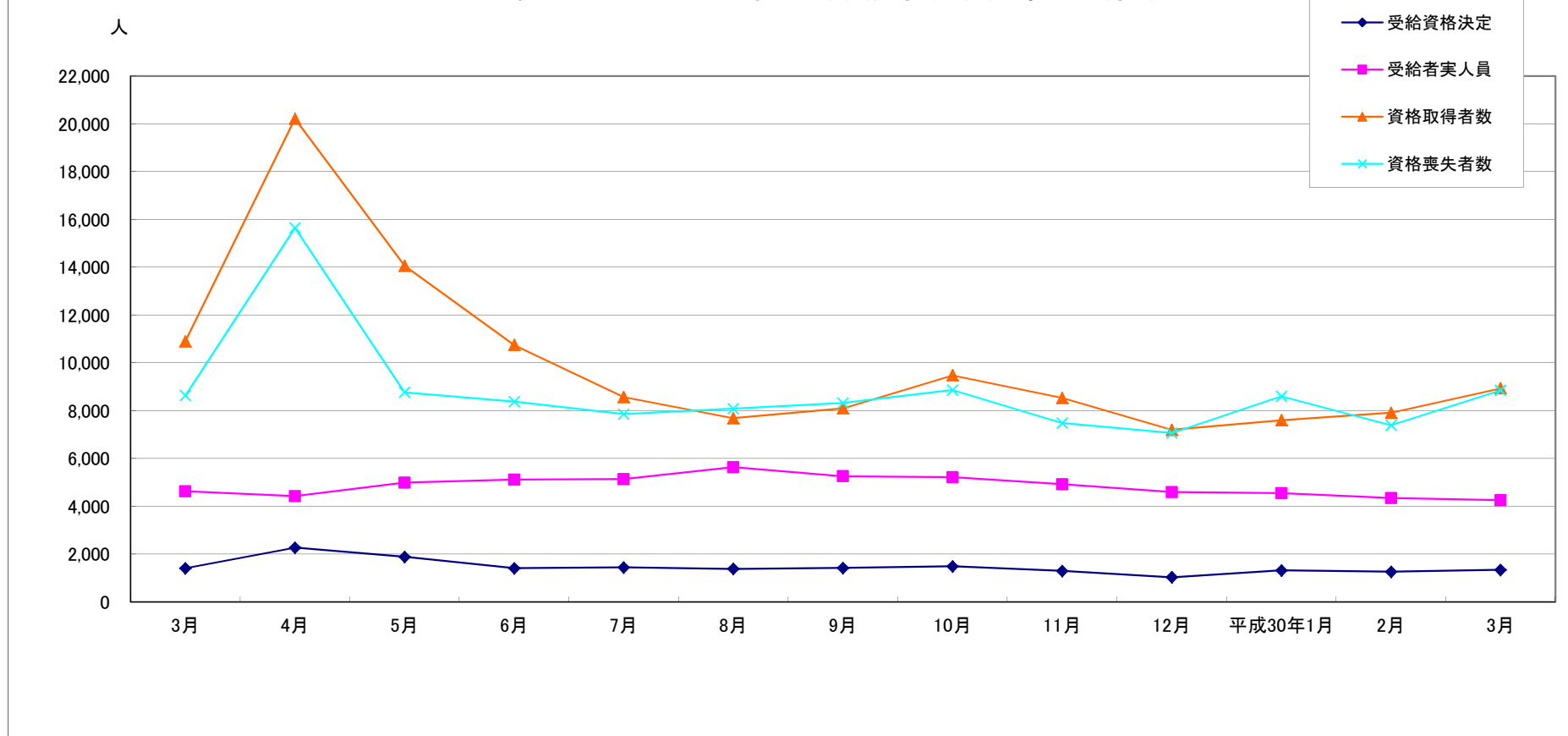
産業別新規求人数の推移(学卒を除きパートを含む)



|         | 建設業   | 製造業   | 情報通信業 | 運輸業、郵便業 | 卸売業、小売業 | 宿泊業、飲食業 | 医療、福祉 | サービス業 |
|---------|-------|-------|-------|---------|---------|---------|-------|-------|
| 4月      | 863   | 1,912 | 125   | 915     | 2,367   | 703     | 3,171 | 1,016 |
| 5月      | 939   | 1,996 | 133   | 786     | 3,108   | 773     | 3,158 | 1,226 |
| 6月      | 997   | 1,944 | 213   | 696     | 2,362   | 783     | 3,349 | 1,570 |
| 7月      | 780   | 1,905 | 146   | 893     | 2,568   | 587     | 3,224 | 1,081 |
| 8月      | 959   | 2,160 | 144   | 633     | 2,760   | 751     | 3,275 | 1,228 |
| 9月      | 1,107 | 2,215 | 136   | 791     | 2,650   | 678     | 3,299 | 1,322 |
| 10月     | 1,095 | 2,012 | 112   | 1,002   | 2,659   | 789     | 3,500 | 1,317 |
| 11月     | 1,032 | 2,204 | 127   | 681     | 2,703   | 734     | 3,249 | 1,215 |
| 12月     | 1,027 | 1,941 | 114   | 615     | 2,556   | 578     | 3,356 | 1,064 |
| 平成30年1月 | 1,047 | 2,342 | 87    | 752     | 2,227   | 757     | 3,712 | 1,241 |
| 2月      | 1,160 | 2,476 | 139   | 927     | 2,955   | 814     | 3,789 | 1,260 |
| 3月      | 1,086 | 2,182 | 170   | 824     | 2,749   | 620     | 3,458 | 1,441 |

(注)新産業分類(平成19年11月改訂「日本標準産業分類」)に基づく区分により掲載している。

## 最近12か月の雇用保険関係指標の推移



|        | 3月     | 4月     | 5月     | 6月     | 7月    | 8月    | 9月    | 10月   | 11月   | 12月   | 平成30年1月 | 2月    | 3月    |
|--------|--------|--------|--------|--------|-------|-------|-------|-------|-------|-------|---------|-------|-------|
| 受給資格決定 | 1,410  | 2,269  | 1,885  | 1,405  | 1,436 | 1,377 | 1,413 | 1,488 | 1,289 | 1,026 | 1,312   | 1,262 | 1,340 |
| 受給者実人員 | 4,624  | 4,415  | 4,984  | 5,110  | 5,128 | 5,630 | 5,251 | 5,208 | 4,922 | 4,593 | 4,547   | 4,342 | 4,249 |
| 資格取得者数 | 10,902 | 20,213 | 14,057 | 10,747 | 8,566 | 7,684 | 8,095 | 9,476 | 8,532 | 7,195 | 7,596   | 7,905 | 8,933 |
| 資格喪失者数 | 8,627  | 15,646 | 8,763  | 8,371  | 7,855 | 8,077 | 8,315 | 8,856 | 7,473 | 7,059 | 8,595   | 7,384 | 8,849 |

業務統計主要項目(学卒を除きパート含む)

主要指標

| 項目          |           | 3月              | 参 考     |         |         | 対 比     |        |        |
|-------------|-----------|-----------------|---------|---------|---------|---------|--------|--------|
|             |           |                 | 前月      | 前々月     | 前年同月    | 前月比     | 前年同月比  |        |
| 一般職業紹介      | 求職        | 1 新規            | 6,567   | 6,582   | 6,421   | 6,859   | △ 0.2  | △ 4.3  |
|             |           | 2 月間有効          | 24,457  | 23,139  | 22,004  | 25,610  | 5.7    | △ 4.5  |
|             | 就職        | 3 全数            | 2,809   | 2,218   | 1,779   | 3,030   | 26.6   | △ 7.3  |
|             |           | 4 うち保受給者        | 509     | 489     | 407     | 558     | 4.1    | △ 8.8  |
|             | 求人        | 5 新規            | 14,554  | 15,529  | 14,021  | 13,784  | △ 6.3  | 5.6    |
|             |           | 6 月間有効          | 42,146  | 41,059  | 38,617  | 42,510  | 2.6    | △ 0.9  |
|             | 7 充足数     | 2,729           | 2,114   | 1,717   | 2,914   | 29.1    | △ 6.3  |        |
|             | 求人倍率      | 8 新規(5/1)       | 2.22    | 2.36    | 2.18    | 2.01    |        |        |
|             |           | 9 月間有効(6/2)     | 1.72    | 1.77    | 1.75    | 1.66    |        |        |
| 雇用保険        | 10 適用事業所数 | 32,063          | 32,020  | 31,977  | 31,182  | 0.1     | 2.8    |        |
|             | 11 被保険者数  | 604,577         | 604,386 | 603,848 | 590,142 | 0.0     | 2.4    |        |
|             | 一般        | 12 受給資格決定件数     | 1,340   | 1,262   | 1,312   | 1,410   | 6.2    | △ 5.0  |
|             |           | 13 受給者実人員(所定給付) | 4,249   | 4,342   | 4,547   | 4,624   | △ 2.1  | △ 8.1  |
|             |           | 14 支給金額(千円)     | 524,992 | 487,333 | 617,747 | 630,237 | 7.7    | △ 16.7 |
|             | 高年齢       | 15 受給資格決定件数     | 233     | 240     | 322     | 188     | △ 2.9  | 23.9   |
|             |           | 16 受給者数         | 275     | 263     | 255     | 196     | 4.6    | 40.3   |
|             |           | 17 支給金額(千円)     | 57,168  | 56,850  | 51,881  | 41,065  | 0.6    | 39.2   |
|             | 短期        | 18 受給資格決定件数     | 4       | 11      | 125     | 5       | △ 63.6 | △ 20.0 |
|             |           | 19 受給者数         | 7       | 113     | 92      | 6       | △ 93.8 | 16.7   |
| 20 支給金額(千円) |           | 1,261           | 21,771  | 16,202  | 1,208   | △ 94.2  | 4.4    |        |

| 項目      | 鉱工業生産指数<br>(鉱工業計)      |           | 常用雇用指数<br>(産業計)                       |           | 所定外労働時間<br>(産業計)     |           | 企業倒産               |           | 完全失業者数<br>(全国) |                |
|---------|------------------------|-----------|---------------------------------------|-----------|----------------------|-----------|--------------------|-----------|----------------|----------------|
|         | 平成22年<br>=100<br>(原数値) | 前年<br>同月比 | 規模30人以上<br>平成27年<br>=100<br>前年<br>同月比 | 前年<br>同月比 | 規模30人以上<br>前年<br>同月比 | 前年<br>同月比 | 負債額<br>1000万<br>以上 | 前年<br>同月差 | 万人             | 完全失業率<br>(季調値) |
| 年月      |                        |           |                                       |           |                      |           |                    |           |                |                |
| 平成26年   | 112.3                  | 3.9       | 99.7                                  | 0.1       | 14.9                 | △1.9      | 120                | 9         | 233            | 3.5            |
| 平成27年   | 111.1                  | △1.0      | 100.0                                 | 0.3       | 12.9                 | △2.2      | 101                | △19       | 222            | 3.4            |
| 平成28年   | 111.2                  | 0.0       | 100.5                                 | 0.5       | 13.0                 | 0.2       | 87                 | △14       | 208            | 3.1            |
| 平成29年   | 111.5                  | 0.3       | 101.4                                 | 0.9       | 13.2                 | 1.1       | 99                 | 12        | 190            | 2.8            |
| 平成29年1月 | 97.3                   | △6.6      | 100.5                                 | 0.2       | 12.8                 | △2.3      | 7                  | 0         | 197            | 3.0            |
| 2月      | 107.3                  | △3.7      | 100.5                                 | 0.2       | 13.4                 | 3.5       | 5                  | △4        | 188            | 2.8            |
| 3月      | 120.5                  | 3.2       | 99.9                                  | △0.1      | 13.4                 | 0.5       | 11                 | 0         | 188            | 2.8            |
| 4月      | 109.1                  | △1.2      | 101.9                                 | 1.4       | 13.7                 | 2.2       | 9                  | 0         | 197            | 2.8            |
| 5月      | 103.8                  | △0.6      | 101.6                                 | 1.2       | 12.7                 | 1.6       | 9                  | 5         | 210            | 3.1            |
| 6月      | 120.5                  | 1.6       | 101.8                                 | 1.4       | 12.9                 | 1.6       | 15                 | 9         | 192            | 2.8            |
| 7月      | 111.8                  | △3.0      | 101.9                                 | 1.1       | 12.9                 | 0.8       | 6                  | △5        | 191            | 2.8            |
| 8月      | 102.1                  | 0.0       | 101.8                                 | △0.6      | 12.2                 | 0.0       | 6                  | △2        | 189            | 2.8            |
| 9月      | 116.2                  | △0.3      | 101.4                                 | 0.9       | 13.0                 | 0.0       | 7                  | 2         | 190            | 2.8            |
| 10月     | 119.9                  | 1.6       | 101.6                                 | 1.1       | 13.4                 | 0.5       | 8                  | 2         | 181            | 2.8            |
| 11月     | 117.5                  | △1.2      | 101.9                                 | 1.4       | 13.5                 | 0.0       | 7                  | 1         | 178            | 2.7            |
| 12月     | 115.7                  | 1.6       | 101.9                                 | 1.4       | 14.0                 | 2.9       | 8                  | 3         | 174            | 2.8            |
| 平成30年1月 | 95.5                   | △1.8      | 103.2                                 | 2.7       | 13.4                 | 4.7       | 11                 | 4         | 159            | 2.4            |
| 2月      | 114.0                  | 6.2       | 103.2                                 | 2.7       | 13.9                 | 3.7       | 7                  | 2         | 166            | 2.5            |
| 3月      | -                      | -         | -                                     | -         | -                    | -         | 11                 | 0         | 173            | 2.5            |
| 資料出所    | 県統計課                   |           |                                       |           |                      |           | 帝国データバンク           |           | 総務省統計局         |                |

※完全失業率の年平均は、実数である。  
 ※表中「-」は、月報作成時には未公表のものである。  
 ※年の数値は速報値

時系列でみた主要指標 I (学卒・パートを除く)

| 項目<br>年度・月別 | A 一般職業紹介状況   |              |               |              |              |            |               |              |              |              |             |             | B Aのうち中高年齢者  |            |              |              |            |              | C 一般求職者給付                               |              |              |              |              |
|-------------|--------------|--------------|---------------|--------------|--------------|------------|---------------|--------------|--------------|--------------|-------------|-------------|--------------|------------|--------------|--------------|------------|--------------|-----------------------------------------|--------------|--------------|--------------|--------------|
|             | 1 新規求職       |              | 2 月間有効求職      |              | 3 新規求人       |            | 4 月間有効求人      |              | 5 就 職        |              | 求人倍率        |             | 6 新規求職       |            | 7 月間有効求職     |              | 8 就 職      |              | 新規求職者<br>中に占める<br>中高年の<br>割合<br>6/1*100 | 受給資格<br>決定件数 |              | 受給者実人員       |              |
|             | 前年<br>同月比    | 前年<br>同月比    | 前年<br>同月比     | 前年<br>同月比    | 前年<br>同月比    | 前年<br>同月比  | 新規            | 月間<br>有効     | 前年<br>同月比    | 前年<br>同月比    | 前年<br>同月比   | 前年<br>同月比   | 前年<br>同月比    | 前年<br>同月比  | 前年<br>同月比    | 前年<br>同月比    | 前年<br>同月比  |              |                                         |              |              |              |              |
| 平成24年度      | 5,720        | △ 6.4        | 24,347        | △ 2.9        | 7,489        | 9.6        | 20,213        | 15.9         | 1,662        | 2.8          | 1.31        | 0.83        | 1,829        | △ 7.8      | 9,135        | △ 3.0        | 479        | 5.3          | 32.0                                    | 2,089        | △ 2.2        | 8,624        | 2.7          |
| 平成25年度      | 5,205        | △ 9.0        | 21,769        | △ 10.6       | 6,925        | △ 7.5      | 18,780        | △ 7.1        | 1,624        | △ 2.3        | 1.33        | 0.86        | 1,600        | △ 12.5     | 7,885        | △ 13.7       | 480        | 0.2          | 30.7                                    | 1,632        | △ 21.9       | 7,168        | △ 16.9       |
| 平成26年度      | 4,797        | △ 7.8        | 19,120        | △ 12.2       | 6,792        | △ 1.9      | 18,872        | 0.5          | 1,537        | △ 5.4        | 1.42        | 0.99        | 1,542        | △ 3.6      | 6,768        | △ 14.2       | 458        | △ 4.6        | 32.1                                    | 1,683        | 3.1          | 6,102        | △ 14.9       |
| 平成27年度      | 4,557        | △ 5.0        | 17,942        | △ 6.2        | 7,068        | 4.1        | 19,564        | 3.7          | 1,468        | △ 4.5        | 1.55        | 1.09        | 1,509        | △ 2.1      | 6,542        | △ 3.3        | 466        | 1.7          | 33.1                                    | 1,611        | △ 4.3        | 5,749        | △ 5.8        |
| 平成28年度      | 4,285        | △ 6.0        | 16,866        | △ 6.0        | 7,607        | 7.6        | 21,321        | 9.0          | 1,379        | △ 6.1        | 1.78        | 1.26        | 1,467        | △ 2.8      | 6,247        | △ 4.5        | 449        | △ 3.6        | 34.2                                    | 1,526        | △ 5.3        | 5,197        | △ 9.6        |
| 平成29年度      | 4,027        | △ 6.0        | 15,671        | △ 7.1        | 7,811        | 2.7        | 22,267        | 4.4          | 1,271        | △ 7.8        | 1.94        | 1.42        | 1,459        | △ 0.5      | 6,021        | △ 3.6        | 437        | △ 2.7        | 36.2                                    | 1,459        | △ 4.4        | 4,865        | △ 6.4        |
| 平成29年3月     | 4,536        | △ 7.5        | 16,816        | △ 8.7        | 7,349        | 4.1        | 23,499        | 9.9          | 1,619        | △ 11.1       | 1.62        | 1.40        | 1,585        | △ 1.9      | 6,249        | △ 5.7        | 543        | △ 8.3        | 34.9                                    | 1,410        | △ 0.4        | 4,624        | △ 10.1       |
| 4月          | 4,632        | △ 10.7       | 16,728        | △ 10.4       | 7,495        | △ 1.0      | 21,922        | 6.2          | 1,452        | △ 3.8        | 1.62        | 1.31        | 1,716        | △ 11.3     | 6,372        | △ 8.1        | 451        | △ 6.8        | 37.0                                    | 2,269        | △ 10.9       | 4,415        | △ 9.1        |
| 5月          | 4,257        | △ 5.2        | 16,545        | △ 8.0        | 7,688        | 13.1       | 21,464        | 7.5          | 1,251        | △ 9.6        | 1.81        | 1.30        | 1,491        | △ 1.1      | 6,333        | △ 5.5        | 433        | △ 6.9        | 35.0                                    | 1,885        | △ 3.8        | 4,984        | △ 2.9        |
| 6月          | 4,045        | △ 10.7       | 16,283        | △ 9.0        | 7,587        | 0.3        | 21,789        | 5.2          | 1,263        | △ 13.0       | 1.88        | 1.34        | 1,434        | △ 5.0      | 6,260        | △ 5.9        | 409        | △ 11.3       | 35.5                                    | 1,405        | △ 9.2        | 5,110        | △ 9.1        |
| 7月          | 3,752        | △ 3.5        | 15,967        | △ 7.8        | 7,620        | △ 0.1      | 21,511        | 4.9          | 1,263        | △ 8.5        | 2.03        | 1.35        | 1,331        | 7.7        | 6,137        | △ 3.4        | 445        | 2.1          | 35.5                                    | 1,436        | 6.0          | 5,128        | △ 8.5        |
| 8月          | 3,956        | △ 3.8        | 15,769        | △ 7.1        | 7,844        | 11.8       | 21,976        | 6.9          | 1,174        | △ 9.8        | 1.98        | 1.39        | 1,354        | 2.8        | 6,019        | △ 2.7        | 381        | △ 6.6        | 34.2                                    | 1,377        | △ 2.7        | 5,630        | △ 6.7        |
| 9月          | 3,860        | △ 9.9        | 15,618        | △ 7.2        | 7,809        | 2.1        | 22,385        | 6.9          | 1,258        | △ 12.1       | 2.02        | 1.43        | 1,323        | △ 2.2      | 5,912        | △ 2.3        | 434        | △ 8.2        | 34.3                                    | 1,413        | △ 0.6        | 5,251        | △ 8.0        |
| 10月         | 3,958        | △ 4.3        | 15,764        | △ 6.5        | 8,414        | 4.7        | 22,842        | 7.2          | 1,344        | △ 4.5        | 2.13        | 1.45        | 1,394        | 1.1        | 5,937        | △ 2.5        | 438        | △ 5.0        | 35.2                                    | 1,488        | △ 1.4        | 5,208        | △ 2.3        |
| 11月         | 3,675        | △ 5.8        | 15,140        | △ 7.2        | 7,698        | 1.7        | 22,864        | 4.9          | 1,190        | △ 10.9       | 2.09        | 1.51        | 1,378        | △ 3.4      | 5,770        | △ 5.2        | 402        | △ 7.8        | 37.5                                    | 1,289        | △ 7.7        | 4,922        | △ 4.4        |
| 12月         | 3,314        | △ 1.0        | 14,447        | △ 4.6        | 7,219        | 8.9        | 21,927        | 4.9          | 1,137        | △ 4.3        | 2.18        | 1.52        | 1,290        | 5.0        | 5,634        | △ 2.4        | 424        | 8.2          | 38.9                                    | 1,026        | △ 3.8        | 4,593        | △ 6.3        |
| 平成30年1月     | 4,276        | △ 7.1        | 14,586        | △ 5.6        | 8,077        | △ 7.4      | 21,925        | 1.1          | 1,100        | 0.8          | 1.89        | 1.50        | 1,616        | 0.8        | 5,732        | △ 2.4        | 395        | 11.6         | 37.8                                    | 1,312        | △ 3.0        | 4,547        | △ 6.2        |
| 2月          | 4,285        | △ 2.8        | 15,222        | △ 5.5        | 8,499        | △ 3.0      | 23,141        | △ 0.8        | 1,334        | △ 7.9        | 1.98        | 1.52        | 1,584        | 3.9        | 5,933        | △ 1.2        | 488        | 3.0          | 37.0                                    | 1,262        | △ 7.7        | 4,342        | △ 5.6        |
| 3月          | <b>4,310</b> | <b>△ 5.0</b> | <b>15,980</b> | <b>△ 5.0</b> | <b>7,783</b> | <b>5.9</b> | <b>23,455</b> | <b>△ 0.2</b> | <b>1,490</b> | <b>△ 8.0</b> | <b>1.81</b> | <b>1.47</b> | <b>1,599</b> | <b>0.9</b> | <b>6,208</b> | <b>△ 0.7</b> | <b>539</b> | <b>△ 0.7</b> | <b>37.1</b>                             | <b>1,340</b> | <b>△ 5.0</b> | <b>4,249</b> | <b>△ 8.1</b> |
| 平成29年度      | 4,027        | △ 6.0        | 15,671        | △ 7.1        | 7,811        | 2.7        | 22,267        | 4.4          | 1,271        | △ 7.8        | 1.94        | 1.42        | 1,459        | △ 0.5      | 6,021        | △ 3.6        | 437        | △ 2.7        | 36.2                                    | 1,459        | △ 4.4        | 4,865        | △ 6.4        |

(注)年度数値は、月平均である。

時系列でみた主要指標Ⅱ(学卒を除きパートを含む)

| 項目<br>年度・月別 | 一般職業紹介状況     |              |               |              |               |            |               |              |              |               | 求人倍率         |              |             |             |             |             |             |             |             |             |
|-------------|--------------|--------------|---------------|--------------|---------------|------------|---------------|--------------|--------------|---------------|--------------|--------------|-------------|-------------|-------------|-------------|-------------|-------------|-------------|-------------|
|             | 1 新規求職       |              | 2 月間有効求職      |              | 3 新規求人        |            | 4 月間有効求人      |              | 5 紹介件数       |               | 6 就職件数       |              | 原数値         |             |             |             | 季節調整値       |             |             |             |
|             | 前年<br>同月比    | 前年<br>同月比    | 前年<br>同月比     | 前年<br>同月比    | 前年<br>同月比     | 前年<br>同月比  | 前年<br>同月比     | 前年<br>同月比    | 前年<br>同月比    | 前年<br>同月比     | 前年<br>同月比    | 本 県          |             | 全 国         |             | 本 県         |             | 全 国         |             |             |
|             |              |              |               |              |               |            |               |              |              |               |              | 新規           | 有効          | 新規          | 有効          | 新規          | 有効          | 新規          | 有効          |             |
| 平成24年度      | 8,938        | △ 5.2        | 34,588        | △ 1.7        | 12,624        | △ 1.1      | 33,853        | △ 0.3        | 17,337       | △ 2.5         | 3,424        | △ 0.5        | 1.41        | 0.98        | 1.30        | 0.82        |             |             |             |             |
| 平成25年度      | 7,509        | △ 8.3        | 31,121        | △ 9.4        | 12,271        | △ 2.4      | 33,287        | △ 0.1        | 13,285       | △ 9.0         | 2,721        | △ 3.1        | 1.63        | 1.07        | 1.53        | 0.97        |             |             |             |             |
| 平成26年度      | 7,030        | △ 6.4        | 27,966        | △ 10.1       | 11,803        | △ 3.8      | 32,311        | △ 2.9        | 11,290       | △ 15.0        | 2,519        | △ 7.4        | 1.68        | 1.16        | 1.69        | 1.11        |             |             |             |             |
| 平成27年度      | 6,700        | △ 4.7        | 26,595        | △ 4.9        | 12,373        | 4.8        | 34,005        | 5.2          | 10,163       | △ 10.0        | 2,440        | △ 3.1        | 1.85        | 1.28        | 1.86        | 1.23        |             |             |             |             |
| 平成28年度      | 6,452        | △ 3.7        | 25,492        | △ 4.1        | 13,549        | 9.5        | 37,829        | 11.2         | 9,472        | △ 6.8         | 2,351        | △ 3.6        | 2.10        | 1.48        | 2.08        | 1.39        |             |             |             |             |
| 平成29年度      | 6,129        | △ 5.0        | 24,141        | △ 5.3        | 13,840        | 2.1        | 39,207        | 3.6          | 8,256        | △ 12.8        | 2,220        | △ 5.6        | 2.26        | 1.62        | 2.29        | 1.54        |             |             |             |             |
| 平成29年3月     | 6,859        | △ 4.3        | 25,610        | △ 4.8        | 13,784        | 3.9        | 42,510        | 12.0         | 10,905       | △ 10.3        | 3,030        | △ 2.5        | 2.01        | 1.66        | 2.00        | 1.49        | 2.21        | 1.60        | 2.14        | 1.45        |
| 4月          | 7,646        | △ 8.7        | 26,158        | △ 6.7        | 12,952        | 0.3        | 39,050        | 7.0          | 8,663        | △ 17.3        | 2,534        | △ 1.2        | 1.69        | 1.49        | 1.66        | 1.38        | 2.20        | 1.61        | 2.17        | 1.47        |
| 5月          | 6,699        | △ 2.7        | 26,151        | △ 4.8        | 13,661        | 11.7       | 37,850        | 6.6          | 9,090        | △ 10.6        | 2,362        | △ 3.7        | 2.04        | 1.45        | 2.01        | 1.36        | 2.29        | 1.60        | 2.28        | 1.49        |
| 6月          | 6,102        | △ 10.2       | 25,675        | △ 6.4        | 13,475        | △ 1.8      | 38,027        | 4.3          | 9,177        | △ 13.4        | 2,298        | △ 10.0       | 2.21        | 1.48        | 2.29        | 1.41        | 2.18        | 1.61        | 2.24        | 1.50        |
| 7月          | 5,473        | △ 8.6        | 24,559        | △ 3.4        | 12,922        | 4.0        | 37,445        | 3.2          | 7,854        | △ 10.6        | 2,129        | △ 0.3        | 2.36        | 1.52        | 2.42        | 1.47        | 2.25        | 1.60        | 2.26        | 1.51        |
| 8月          | 5,889        | △ 1.6        | 24,130        | △ 5.1        | 13,677        | 10.1       | 38,061        | 4.9          | 7,405        | △ 15.7        | 1,977        | △ 7.4        | 2.32        | 1.58        | 2.34        | 1.51        | 2.24        | 1.62        | 2.22        | 1.52        |
| 9月          | 6,084        | △ 7.7        | 24,158        | △ 4.9        | 14,063        | 0.1        | 39,009        | 5.2          | 8,428        | △ 14.9        | 2,226        | △ 6.1        | 2.31        | 1.61        | 2.40        | 1.54        | 2.21        | 1.63        | 2.27        | 1.53        |
| 10月         | 5,943        | △ 4.4        | 24,263        | △ 5.1        | 14,621        | 5.2        | 40,059        | 5.8          | 8,157        | △ 8.3         | 2,344        | 0.6          | 2.46        | 1.65        | 2.50        | 1.58        | 2.26        | 1.64        | 2.35        | 1.55        |
| 11月         | 5,381        | △ 4.9        | 23,207        | △ 6.2        | 13,693        | 2.3        | 40,186        | 3.8          | 7,827        | △ 9.7         | 2,043        | △ 7.0        | 2.54        | 1.73        | 2.57        | 1.63        | 2.37        | 1.65        | 2.34        | 1.56        |
| 12月         | 4,762        | △ 0.6        | 21,786        | △ 4.1        | 12,906        | 8.8        | 38,971        | 5.9          | 6,397        | △ 7.7         | 1,922        | △ 2.6        | 2.71        | 1.79        | 2.84        | 1.69        | 2.28        | 1.66        | 2.38        | 1.59        |
| 平成30年1月     | 6,421        | △ 5.1        | 22,004        | △ 4.7        | 14,021        | △ 9.9      | 38,617        | △ 0.2        | 7,356        | △ 16.9        | 1,779        | △ 5.4        | 2.18        | 1.75        | 2.33        | 1.68        | 2.10        | 1.61        | 2.34        | 1.59        |
| 2月          | 6,582        | △ 2.9        | 23,139        | △ 4.7        | 15,529        | △ 1.2      | 41,059        | △ 1.0        | 9,202        | △ 11.2        | 2,218        | △ 7.8        | 2.38        | 1.77        | 2.35        | 1.68        | 2.21        | 1.59        | 2.30        | 1.58        |
| 3月          | <b>6,567</b> | <b>△ 4.3</b> | <b>24,457</b> | <b>△ 4.5</b> | <b>14,554</b> | <b>5.6</b> | <b>42,146</b> | <b>△ 0.9</b> | <b>9,513</b> | <b>△ 12.8</b> | <b>2,809</b> | <b>△ 7.3</b> | <b>2.22</b> | <b>1.72</b> | <b>2.20</b> | <b>1.62</b> | <b>2.43</b> | <b>1.66</b> | <b>2.41</b> | <b>1.59</b> |
| 平成29年度      | 6,129        | △ 5.0        | 24,141        | △ 5.3        | 13,840        | 2.1        | 39,207        | 3.6          | 8,256        | △ 12.8        | 2,220        | △ 5.6        | 2.26        | 1.62        |             |             |             |             |             |             |

(注)年度数値は、月平均である。

一般職業紹介状況(学卒・パートを除く)

| 項目<br>安定所別 | A 新規求職<br>申込件数 | B 月間有効<br>求職者数 | C 紹介件数       | D 就職件数       | E 4のうち管外就職 |            | F 4のうち<br>保 受給者の<br>就職件数 | G 新 規<br>求 人 数 | H 月間有効<br>求 人 数 | I 充 足 数      | J Iのうち他県<br>からの<br>充足数 | 比 率                    |                        |                       |                         |
|------------|----------------|----------------|--------------|--------------|------------|------------|--------------------------|----------------|-----------------|--------------|------------------------|------------------------|------------------------|-----------------------|-------------------------|
|            | 1<br>全 数       | 2<br>全 数       | 3<br>全 数     | 4<br>全 数     | 5<br>県内    | 6<br>県外    |                          |                |                 |              |                        | 新規求職<br>対前年同月<br>増 減 率 | 新規求人<br>対前年同月<br>増 減 率 | 新規求<br>人 倍 率<br>(G/1) | 有 効 求<br>人 倍 率<br>(H/2) |
|            | 前年同月           | 4,536          | 16,816       | 7,104        | 1,619      | 459        |                          |                |                 |              |                        | 259                    | 341                    | 7,349                 | 23,499                  |
| 前 月        | 4,285          | 15,222         | 6,011        | 1,334        | 392        | 229        | 339                      | 8,499          | 23,141          | 1,236        | 141                    | △ 2.8                  | △ 3.0                  | 1.98                  | 1.52                    |
| <b>3月</b>  | <b>4,310</b>   | <b>15,980</b>  | <b>6,109</b> | <b>1,490</b> | <b>457</b> | <b>222</b> | <b>340</b>               | <b>7,783</b>   | <b>23,455</b>   | <b>1,431</b> | <b>170</b>             | <b>△ 5.0</b>           | <b>5.9</b>             | <b>1.81</b>           | <b>1.47</b>             |
| 前 橋        | 885            | 3,142          | 1,373        | 275          | 109        | 34         | 47                       | 1,233          | 3,988           | 239          | 12                     | △ 1.7                  | △ 9.8                  | 1.39                  | 1.27                    |
| 高 崎        | 784            | 2,903          | 1,131        | 247          | 74         | 26         | 53                       | 1,672          | 4,993           | 253          | 24                     | 1.7                    | 6.9                    | 2.13                  | 1.72                    |
| (安 中)      | 79             | 330            | 106          | 25           | 4          | 2          | 4                        | 158            | 461             | 34           | 2                      | △ 19.4                 | 59.6                   | 2.00                  | 1.40                    |
| 桐 生        | 311            | 1,134          | 451          | 127          | 47         | 14         | 42                       | 367            | 1,079           | 103          | 6                      | △ 19.2                 | △ 0.5                  | 1.18                  | 0.95                    |
| 伊勢崎        | 437            | 1,752          | 545          | 161          | 54         | 29         | 49                       | 1,098          | 2,928           | 184          | 29                     | △ 11.5                 | 24.3                   | 2.51                  | 1.67                    |
| 太 田        | 684            | 2,433          | 996          | 219          | 64         | 51         | 51                       | 950            | 3,195           | 210          | 56                     | 3.3                    | 11.4                   | 1.39                  | 1.31                    |
| 館 林        | 246            | 1,137          | 400          | 102          | 10         | 34         | 24                       | 873            | 2,517           | 121          | 26                     | △ 13.1                 | 18.0                   | 3.55                  | 2.21                    |
| 沼 田        | 169            | 595            | 193          | 53           | 7          | 2          | 11                       | 263            | 850             | 54           | 1                      | △ 5.6                  | △ 17.0                 | 1.56                  | 1.43                    |
| 富 岡        | 124            | 505            | 153          | 52           | 9          | 8          | 6                        | 306            | 820             | 51           | 2                      | △ 19.0                 | 5.5                    | 2.47                  | 1.62                    |
| 藤 岡        | 215            | 729            | 304          | 70           | 28         | 12         | 19                       | 307            | 837             | 49           | 6                      | △ 0.5                  | △ 3.5                  | 1.43                  | 1.15                    |
| 渋 川        | 281            | 978            | 367          | 116          | 45         | 5          | 29                       | 375            | 1,115           | 93           | 2                      | △ 6.3                  | 1.9                    | 1.33                  | 1.14                    |
| (中之条)      | 95             | 342            | 90           | 43           | 6          | 5          | 5                        | 181            | 672             | 40           | 4                      | 0.0                    | 0.0                    | 1.91                  | 1.96                    |
| 年度累計       | 48,320         | 188,049        | 66,510       | 15,256       | 4,790      | 2,445      | 3,799                    | 93,733         | 267,201         | 14,574       | 1,878                  | △ 6.0                  | 2.7                    | 1.94                  | 1.42                    |



一般職業紹介状況(学卒を除きパートを含む)

| 項目<br>安定所別 | A 新規求職<br>申込件数 | B 月間有効<br>求職者数 | C 紹介件数       | D 就職件数       | E 4のうち<br>保受給者の<br>就職件数 | F 新規<br>求人数   | G 月間有効<br>求人数 | H 充足数        | 比 率                  |                      |                     |                     |
|------------|----------------|----------------|--------------|--------------|-------------------------|---------------|---------------|--------------|----------------------|----------------------|---------------------|---------------------|
|            | 1<br>全 数       | 2<br>全 数       | 3<br>全 数     | 4<br>全 数     |                         |               |               |              | 新規求職<br>対前年同月<br>増減率 | 新規求人<br>対前年同月<br>増減率 | 新規求<br>人倍率<br>(F/A) | 有効求<br>人倍率<br>(G/B) |
| 前年同月       | 6,859          | 25,610         | 10,905       | 3,030        | 558                     | 13,784        | 42,510        | 2,914        | △ 4.3                | 3.9                  | 2.01                | 1.66                |
| 前 月        | 6,582          | 23,139         | 9,202        | 2,218        | 489                     | 15,529        | 41,059        | 2,114        | △ 2.3                | △ 1.2                | 2.36                | 1.77                |
| <b>3月</b>  | <b>6,567</b>   | <b>24,457</b>  | <b>9,513</b> | <b>2,809</b> | <b>509</b>              | <b>14,554</b> | <b>42,146</b> | <b>2,729</b> | <b>△ 4.3</b>         | <b>5.6</b>           | <b>2.22</b>         | <b>1.72</b>         |
| 前 橋        | 1,322          | 4,748          | 2,186        | 569          | 73                      | 2,416         | 7,269         | 560          | △ 4.3                | △ 7.3                | 1.83                | 1.53                |
| 高 崎        | 1,192          | 4,406          | 1,747        | 466          | 81                      | 3,814         | 10,527        | 477          | 5.7                  | 23.6                 | 3.20                | 2.39                |
| (安 中)      | 156            | 561            | 189          | 54           | 11                      | 268           | 769           | 57           | △ 1.3                | 54.9                 | 1.72                | 1.37                |
| 桐 生        | 462            | 1,746          | 681          | 225          | 61                      | 754           | 1,977         | 202          | △ 23.5               | 17.8                 | 1.63                | 1.13                |
| 伊勢崎        | 658            | 2,611          | 870          | 274          | 68                      | 1,786         | 4,795         | 303          | △ 9.2                | 18.0                 | 2.71                | 1.84                |
| 太 田        | 977            | 3,614          | 1,451        | 437          | 72                      | 1,479         | 4,851         | 389          | 4.3                  | 3.1                  | 1.51                | 1.34                |
| 館 林        | 429            | 1,792          | 615          | 182          | 41                      | 1,388         | 4,203         | 219          | 3.6                  | 13.4                 | 3.24                | 2.35                |
| 沼 田        | 261            | 958            | 370          | 117          | 17                      | 471           | 1,585         | 119          | △ 11.8               | △ 32.2               | 1.80                | 1.65                |
| 富 岡        | 224            | 868            | 276          | 110          | 15                      | 602           | 1,443         | 108          | △ 10.0               | 15.1                 | 2.69                | 1.66                |
| 藤 岡        | 324            | 1,089          | 416          | 110          | 24                      | 502           | 1,512         | 86           | △ 3.6                | △ 42.2               | 1.55                | 1.39                |
| 渋 川        | 422            | 1,524          | 569          | 189          | 35                      | 738           | 2,051         | 142          | △ 11.0               | 7.3                  | 1.75                | 1.35                |
| (中之条)      | 140            | 540            | 143          | 76           | 11                      | 336           | 1,164         | 67           | △ 10.8               | 0.6                  | 2.40                | 2.16                |
| 年度累計       | 73,549         | 289,687        | 99,069       | 26,641       | 5,582                   | 166,074       | 470,480       | 25,690       | △ 5.0                | 2.1                  | 2.26                | 1.62                |

中高年齢者等の職業紹介等状況(パートを除く)

| 安定所別<br>項目 | 新規求職<br>申込件数 |            | 月間有効<br>求職者数 | 紹介件数         | 就職件数       |            | 5<br>新 規<br>求 人 数 | 6<br>月間有効<br>求 人 数 | 比 率                          |                        |                        |                      |                      |
|------------|--------------|------------|--------------|--------------|------------|------------|-------------------|--------------------|------------------------------|------------------------|------------------------|----------------------|----------------------|
|            | 1            |            | 2<br>全 数     | 3<br>全 数     | 4          |            |                   |                    | 新規求職者<br>中に占める<br>中高年の割合     | 新規求職<br>対前年同月<br>増 減 率 | 新規求人<br>対前年同月<br>増 減 率 | 新規求人<br>倍 率<br>(5/1) | 有効求人<br>倍 率<br>(6/2) |
|            | 全 数          | 1のうち保      |              |              | 全 数        | 4のうち保      |                   |                    |                              |                        |                        |                      |                      |
| 前年同月       | 1,585        | 335        | 6,249        | 2,508        | 543        | 116        | 2,859             | 8,839              | (23.1)<br>34.9               | △ 1.9                  | △ 0.1                  | 1.80                 | 1.41                 |
| 前 月        | 1,584        | 299        | 5,933        | 2,156        | 488        | 137        | 3,173             | 8,712              | (24.1)<br>37.0               | 3.9                    | △ 3.6                  | 2.00                 | 1.47                 |
| <b>3月</b>  | <b>1,599</b> | <b>313</b> | <b>6,208</b> | <b>2,288</b> | <b>539</b> | <b>131</b> | <b>2,954</b>      | <b>8,790</b>       | <b>(24.3)</b><br><b>37.1</b> | <b>0.9</b>             | <b>3.3</b>             | <b>1.85</b>          | <b>1.42</b>          |
| 前 橋        | 318          | 42         | 1,181        | 525          | 94         | 18         | 492               | 1,501              | (24.1)<br>35.9               | 8.9                    | △ 13.7                 | 1.55                 | 1.27                 |
| 高 崎        | 274          | 44         | 1,073        | 396          | 75         | 20         | 618               | 1,879              | (23.0)<br>34.9               | 11.4                   | 7.9                    | 2.26                 | 1.75                 |
| (安 中)      | 30           | 8          | 145          | 32           | 10         | 1          | 60                | 173                | (19.2)<br>38.0               | △ 9.1                  | 71.4                   | 2.00                 | 1.19                 |
| 桐 生        | 115          | 22         | 467          | 214          | 49         | 17         | 122               | 372                | (24.9)<br>37.0               | △ 21.8                 | △ 14.7                 | 1.06                 | 0.80                 |
| 伊勢崎        | 163          | 55         | 678          | 182          | 64         | 24         | 443               | 1,190              | (24.8)<br>37.3               | △ 3.0                  | 22.4                   | 2.72                 | 1.76                 |
| 太 田        | 228          | 41         | 852          | 340          | 67         | 14         | 286               | 977                | (23.3)<br>33.3               | 5.1                    | △ 4.3                  | 1.25                 | 1.15                 |
| 館 林        | 89           | 29         | 480          | 137          | 33         | 7          | 356               | 1,002              | (20.7)<br>36.2               | △ 12.7                 | 20.7                   | 4.00                 | 2.09                 |
| 沼 田        | 70           | 10         | 246          | 97           | 25         | 4          | 107               | 352                | (26.8)<br>41.4               | △ 14.6                 | △ 10.8                 | 1.53                 | 1.43                 |
| 富 岡        | 52           | 9          | 220          | 81           | 22         | 2          | 129               | 319                | (23.2)<br>41.9               | △ 3.7                  | 6.6                    | 2.48                 | 1.45                 |
| 藤 岡        | 88           | 23         | 287          | 114          | 32         | 9          | 123               | 327                | (27.2)<br>40.9               | 11.4                   | 4.2                    | 1.40                 | 1.14                 |
| 渋 川        | 121          | 24         | 402          | 117          | 44         | 10         | 143               | 420                | (28.7)<br>43.1               | 6.1                    | △ 2.1                  | 1.18                 | 1.04                 |
| (中之条)      | 51           | 6          | 177          | 53           | 24         | 5          | 75                | 278                | (36.4)<br>53.7               | 0.0                    | △ 2.6                  | 1.47                 | 1.57                 |
| 年度累計       | 17,510       | 4,278      | 72,247       | 23,391       | 5,239      | 1,416      | 35,111            | 100,275            | (23.8)<br>36.2               | △ 0.5                  | 1.8                    | 2.01                 | 1.39                 |

(注) ( )内は、パートを含めた新規求職者中に占める中高年の割合である。求人数及び求人倍率は、「求人均等配分方式」による数値である。

高齢者(55歳以上)の職業紹介状況(パートを除く)

| 安定所別<br>項目 | 新規求職<br>申込件数 |            | 月間有効<br>求職者数 | 紹介件数       | 就職件数       |           | 5<br>新 規<br>求 人 数 | 6<br>月間有効<br>求 人 数 | 比 率                      |                        |                        |                     |                     |
|------------|--------------|------------|--------------|------------|------------|-----------|-------------------|--------------------|--------------------------|------------------------|------------------------|---------------------|---------------------|
|            | 1            |            | 2<br>全 数     | 3<br>全 数   | 4          |           |                   |                    | 新規求職者<br>中に占める<br>高齢者の割合 | 新規求職<br>対前年同月<br>増 減 率 | 新規求人<br>対前年同月<br>増 減 率 | 新規求人<br>倍率<br>(5/1) | 有効求人<br>倍率<br>(6/2) |
|            | 全 数          | 1のうち保      |              |            | 全 数        | 4のうち保     |                   |                    |                          |                        |                        |                     |                     |
| 前年同月       | 719          | 155        | 2,868        | 923        | 241        | 49        | 1,675             | 5,145              | (10.5)<br>15.9           | 2.1                    | △ 0.8                  | 2.33                | 1.79                |
| 前 月        | 675          | 123        | 2,644        | 774        | 183        | 54        | 1,761             | 4,909              | (10.3)<br>15.8           | △ 1.5                  | △ 8.2                  | 2.61                | 1.86                |
| <b>3月</b>  | <b>689</b>   | <b>149</b> | <b>2,768</b> | <b>815</b> | <b>216</b> | <b>51</b> | <b>1,641</b>      | <b>4,902</b>       | <b>(10.5)<br/>16.0</b>   | <b>△ 4.2</b>           | <b>△ 2.0</b>           | <b>2.38</b>         | <b>1.77</b>         |
| 前 橋        | 139          | 22         | 535          | 183        | 35         | 5         | 284               | 851                | (10.5)<br>15.7           | 10.3                   | △ 15.7                 | 2.04                | 1.59                |
| 高 崎        | 103          | 19         | 430          | 117        | 23         | 5         | 315               | 994                | (8.6)<br>13.1            | △ 9.6                  | △ 4.5                  | 3.06                | 2.31                |
| (安 中)      | 17           | 3          | 71           | 13         | 7          | 0         | 36                | 104                | (10.9)<br>21.5           | △ 19.0                 | 71.4                   | 2.12                | 1.46                |
| 桐 生        | 59           | 11         | 207          | 89         | 21         | 8         | 68                | 205                | (12.8)<br>19.0           | △ 13.2                 | △ 16.0                 | 1.15                | 0.99                |
| 伊勢崎        | 76           | 26         | 323          | 67         | 30         | 11        | 260               | 701                | (11.6)<br>17.4           | 7.0                    | 21.5                   | 3.42                | 2.17                |
| 太 田        | 86           | 16         | 349          | 118        | 25         | 6         | 127               | 459                | (8.8)<br>12.6            | △ 6.5                  | △ 26.6                 | 1.48                | 1.32                |
| 館 林        | 45           | 16         | 208          | 61         | 10         | 4         | 210               | 591                | (10.5)<br>18.3           | 18.4                   | 20.0                   | 4.67                | 2.84                |
| 沼 田        | 24           | 3          | 114          | 37         | 13         | 1         | 61                | 200                | (9.2)<br>14.2            | △ 45.5                 | △ 11.6                 | 2.54                | 1.75                |
| 富 岡        | 28           | 7          | 102          | 33         | 10         | 2         | 77                | 191                | (12.5)<br>22.6           | 16.7                   | 6.9                    | 2.75                | 1.87                |
| 藤 岡        | 42           | 12         | 145          | 40         | 13         | 4         | 73                | 194                | (13.0)<br>19.5           | 0.0                    | 4.3                    | 1.74                | 1.34                |
| 洪 川        | 48           | 10         | 184          | 39         | 15         | 4         | 86                | 249                | (11.4)<br>17.1           | △ 12.7                 | △ 1.1                  | 1.79                | 1.35                |
| (中之条)      | 22           | 4          | 100          | 18         | 14         | 1         | 44                | 163                | (15.7)<br>23.2           | △ 8.3                  | △ 4.3                  | 2.00                | 1.63                |
| 年度累計       | 7,675        | 2,003      | 32,995       | 7,977      | 1,986      | 535       | 20,117            | 57,685             | (10.4)<br>15.9           | △ 0.6                  | △ 0.2                  | 2.62                | 1.75                |

(注) ( )内は、パートを含めた新規求職者中に占める高齢者の割合である。求人数及び求人倍率は、「求人均等配分方式」による数値である。

パートタイム職業紹介状況

| 安定所別 | 項目        | 新規求職<br>申込件数 | 月間有効<br>求職者数 | 紹介件数         | 就職件数         | 新規<br>求人数    | 月間有効<br>求人数   |
|------|-----------|--------------|--------------|--------------|--------------|--------------|---------------|
|      | 前年同月      | 2,323        | 8,794        | 3,801        | 1,411        | 6,435        | 19,011        |
|      | 前月        | <b>2,297</b> | <b>7,917</b> | <b>3,191</b> | <b>884</b>   | <b>7,030</b> | <b>17,918</b> |
|      | <b>3月</b> | <b>2,257</b> | <b>8,477</b> | <b>3,404</b> | <b>1,319</b> | <b>6,771</b> | <b>18,691</b> |
|      | 前橋        | 437          | 1,606        | 813          | 294          | 1,183        | 3,281         |
|      | 高崎        | 408          | 1,503        | 616          | 219          | 2,142        | 5,534         |
|      | (安中)      | 77           | 231          | 83           | 29           | 110          | 308           |
|      | 桐生        | 151          | 612          | 230          | 98           | 387          | 898           |
|      | 伊勢崎       | 221          | 859          | 325          | 113          | 688          | 1,867         |
|      | 太田        | 293          | 1,181        | 455          | 218          | 529          | 1,656         |
|      | 館林        | 183          | 655          | 215          | 80           | 515          | 1,686         |
|      | 沼田        | 92           | 363          | 177          | 64           | 208          | 735           |
|      | 富岡        | 100          | 363          | 123          | 58           | 296          | 623           |
|      | 藤岡        | 109          | 360          | 112          | 40           | 195          | 675           |
|      | 渋川        | 141          | 546          | 202          | 73           | 363          | 936           |
|      | (中之条)     | 45           | 198          | 53           | 33           | 155          | 492           |
|      | 年度累計      | 25,229       | 101,638      | 32,559       | 11,385       | 72,341       | 203,279       |

## 障害者職業紹介状況

| 項目<br>安定所別 | 新規求職申込件数  |           |            |           | 紹介件数       |           |            |           | 就職件数      |           |           |          | 新規登録者数    |           |           |           | 期末現在登録者数<br>(月末) |              |              |            |
|------------|-----------|-----------|------------|-----------|------------|-----------|------------|-----------|-----------|-----------|-----------|----------|-----------|-----------|-----------|-----------|------------------|--------------|--------------|------------|
|            | 身体        | 知的        | 精神         | その他       | 身体         | 知的        | 精神         | その他       | 身体        | 知的        | 精神        | その他      | 身体        | 知的        | 精神        | その他       | 身体               | 知的           | 精神           | その他        |
| 前年同月       | 87        | 40        | 108        | 11        | 181        | 37        | 186        | 17        | 39        | 27        | 44        | 6        | 33        | 13        | 55        | 6         | 6,319            | 3,776        | 3,082        | 334        |
| 前月         | 65        | 37        | 109        | 7         | 103        | 61        | 169        | 14        | 24        | 16        | 37        | 2        | 22        | 19        | 45        | 4         | 6,525            | 3,980        | 3,467        | 365        |
| <b>3月</b>  | <b>87</b> | <b>39</b> | <b>101</b> | <b>19</b> | <b>134</b> | <b>35</b> | <b>201</b> | <b>29</b> | <b>28</b> | <b>25</b> | <b>27</b> | <b>4</b> | <b>41</b> | <b>17</b> | <b>47</b> | <b>10</b> | <b>6,499</b>     | <b>3,997</b> | <b>3,511</b> | <b>372</b> |
| 前橋         | 16        | 9         | 19         | 7         | 41         | 8         | 39         | 8         | 10        | 5         | 7         | 1        | 10        | 6         | 7         | 5         | 820              | 481          | 449          | 114        |
| 高崎         | 16        | 5         | 22         | 3         | 20         | 5         | 52         | 2         | 2         | 0         | 3         | 0        | 9         | 2         | 14        | 2         | 858              | 601          | 643          | 48         |
| (安中)       | 1         | 1         | 3          | 1         | 1          | 3         | 7          | 3         | 1         | 1         | 1         | 0        | 0         | 1         | 1         | 0         | 257              | 91           | 122          | 15         |
| 桐生         | 6         | 4         | 7          | 0         | 7          | 3         | 4          | 0         | 0         | 2         | 4         | 0        | 2         | 2         | 4         | 0         | 580              | 469          | 208          | 10         |
| 伊勢崎        | 12        | 2         | 16         | 5         | 18         | 1         | 21         | 4         | 2         | 1         | 3         | 1        | 2         | 0         | 8         | 2         | 799              | 435          | 523          | 37         |
| 太田         | 7         | 7         | 12         | 2         | 13         | 6         | 22         | 7         | 7         | 3         | 2         | 1        | 2         | 1         | 2         | 1         | 856              | 540          | 343          | 32         |
| 館林         | 7         | 3         | 3          | 0         | 6          | 5         | 4          | 0         | 0         | 0         | 0         | 0        | 4         | 2         | 3         | 0         | 651              | 368          | 334          | 26         |
| 沼田         | 8         | 2         | 4          | 0         | 14         | 0         | 21         | 2         | 0         | 1         | 0         | 0        | 4         | 1         | 2         | 0         | 336              | 165          | 162          | 17         |
| 富岡         | 1         | 1         | 5          | 0         | 1          | 2         | 9          | 0         | 0         | 5         | 0         | 0        | 0         | 0         | 4         | 0         | 307              | 136          | 181          | 18         |
| 藤岡         | 3         | 4         | 1          | 0         | 2          | 1         | 9          | 0         | 1         | 1         | 5         | 0        | 0         | 1         | 0         | 0         | 313              | 208          | 208          | 20         |
| 渋川         | 10        | 1         | 7          | 1         | 11         | 1         | 10         | 3         | 5         | 6         | 2         | 1        | 8         | 1         | 1         | 0         | 526              | 361          | 256          | 27         |
| (中之条)      | 0         | 0         | 2          | 0         | 0          | 0         | 3          | 0         | 0         | 0         | 0         | 0        | 0         | 0         | 1         | 0         | 196              | 142          | 82           | 8          |
| 年度累計       | 846       | 466       | 1,127      | 119       | 1,335      | 503       | 2,061      | 181       | 414       | 286       | 571       | 65       | 358       | 251       | 476       | 76        |                  |              |              |            |

産業別・規模別一般新規求人状況(学卒を除きパートを含む)

| 前月     | 前年同月   | 当月     | 対前月比   | 対前年同月比 | 構成比   | 産業別                   | 計      | 前橋    | 高崎    | (安中) | 桐生  | 伊勢崎   | 太田    | 館林    | 沼田  | 富岡  | 藤岡  | 渋川  | (中之条) |
|--------|--------|--------|--------|--------|-------|-----------------------|--------|-------|-------|------|-----|-------|-------|-------|-----|-----|-----|-----|-------|
| 146    | 170    | 188    | 28.8   | 10.6   | 1.3   | A. 日農、林、漁業            | 188    | 36    | 9     | 1    | 5   | 5     | 6     | 8     | 62  | 5   | 4   | 25  | 22    |
| 1      | 1      | 5      | 400.0  | 400.0  | 0.0   | C 鉱業、採石業、砂利採取業        | 5      | 0     | 0     | 0    | 0   | 0     | 0     | 0     | 1   | 0   | 4   | 0   | 0     |
| 1,160  | 994    | 1,086  | △ 6.4  | 9.3    | 7.5   | D 建設業                 | 1,086  | 199   | 243   | 34   | 32  | 173   | 125   | 88    | 37  | 18  | 72  | 53  | 12    |
| 2,476  | 2,107  | 2,182  | △ 11.9 | 3.6    | 15.0  | E 製造業                 | 2,182  | 176   | 249   | 49   | 187 | 411   | 297   | 398   | 51  | 121 | 137 | 79  | 27    |
| 458    | 507    | 476    | 3.9    | △ 6.1  | 3.3   | 09 食料品製造業             | 476    | 110   | 51    | 2    | 38  | 66    | 7     | 90    | 18  | 40  | 34  | 8   | 12    |
| 29     | 36     | 18     | △ 37.9 | △ 50.0 | 0.1   | 10 飲料・たばこ・飼料製造業       | 18     | 2     | 2     | 0    | 0   | 1     | 0     | 2     | 6   | 0   | 0   | 2   | 3     |
| 42     | 45     | 26     | △ 38.1 | △ 42.2 | 0.2   | 11 繊維工業               | 26     | 1     | 0     | 0    | 12  | 3     | 4     | 5     | 0   | 0   | 1   | 0   | 0     |
| 12     | 20     | 22     | 83.3   | 10.0   | 0.2   | 12 木材・木製品製造業(家具を除く)   | 22     | 1     | 0     | 1    | 1   | 3     | 5     | 3     | 1   | 2   | 5   | 0   | 0     |
| 29     | 24     | 39     | 34.5   | 62.5   | 0.3   | 13 家具・装備品製造業          | 39     | 12    | 5     | 0    | 0   | 9     | 3     | 4     | 2   | 2   | 2   | 0   | 0     |
| 39     | 31     | 36     | △ 7.7  | 16.1   | 0.2   | 14 パルプ・紙・紙加工品製造業      | 36     | 3     | 8     | 0    | 6   | 3     | 6     | 7     | 0   | 0   | 0   | 3   | 0     |
| 22     | 25     | 17     | △ 22.7 | △ 32.0 | 0.1   | 15 印刷・同関連業            | 17     | 1     | 1     | 0    | 4   | 0     | 0     | 4     | 0   | 0   | 1   | 6   | 0     |
| 61     | 54     | 129    | 111.5  | 138.9  | 0.9   | 16 化学工業               | 129    | 1     | 3     | 3    | 0   | 60    | 0     | 50    | 0   | 0   | 3   | 8   | 1     |
| 1      | 2      | 1      | 0.0    | △ 50.0 | 0.0   | 17 石油製品・石炭製品製造業       | 1      | 0     | 0     | 0    | 0   | 0     | 0     | 0     | 0   | 0   | 1   | 0   | 0     |
| 259    | 149    | 144    | △ 44.4 | △ 3.4  | 1.0   | 18 プラスチック製品製造業(別掲を除く) | 144    | 2     | 3     | 4    | 24  | 28    | 27    | 21    | 2   | 7   | 14  | 7   | 5     |
| 11     | 30     | 19     | 72.7   | △ 36.7 | 0.1   | 19 ゴム製品製造業            | 19     | 6     | 0     | 0    | 0   | 2     | 3     | 3     | 0   | 0   | 5   | 0   | 0     |
| 30     | 50     | 38     | 26.7   | △ 24.0 | 0.3   | 21 窯業・土石製品製造業         | 38     | 2     | 5     | 1    | 2   | 1     | 3     | 6     | 11  | 3   | 4   | 0   | 0     |
| 47     | 26     | 21     | △ 55.3 | △ 19.2 | 0.1   | 22 鉄鋼業                | 21     | 1     | 8     | 1    | 5   | 2     | 0     | 2     | 2   | 0   | 0   | 0   | 0     |
| 35     | 18     | 24     | △ 31.4 | 33.3   | 0.2   | 23 非鉄金属製造業            | 24     | 0     | 1     | 0    | 3   | 11    | 0     | 7     | 0   | 0   | 2   | 0   | 0     |
| 259    | 183    | 214    | △ 17.4 | 16.9   | 1.5   | 24 金属製品製造業            | 214    | 5     | 33    | 2    | 25  | 32    | 42    | 28    | 2   | 26  | 13  | 6   | 0     |
| 155    | 140    | 119    | △ 23.2 | △ 15.0 | 0.8   | 25 はん用機械器具製造業         | 119    | 9     | 17    | 2    | 3   | 20    | 35    | 20    | 0   | 0   | 8   | 5   | 0     |
| 96     | 87     | 111    | 15.6   | 27.6   | 0.8   | 26 生産用機械器具製造業         | 111    | 2     | 25    | 3    | 4   | 32    | 8     | 22    | 0   | 4   | 3   | 8   | 0     |
| 55     | 52     | 38     | △ 30.9 | △ 26.9 | 0.3   | 27 業務用機械器具製造業         | 38     | 0     | 8     | 0    | 3   | 7     | 5     | 6     | 1   | 1   | 6   | 1   | 0     |
| 49     | 24     | 93     | 89.8   | 287.5  | 0.6   | 28 電子部品・デバイス・電子回路製造業  | 93     | 0     | 13    | 13   | 1   | 22    | 7     | 18    | 0   | 4   | 2   | 12  | 1     |
| 176    | 162    | 206    | 17.0   | 27.2   | 1.4   | 29 電気機械器具製造業          | 206    | 5     | 15    | 15   | 15  | 38    | 42    | 23    | 6   | 15  | 25  | 5   | 2     |
| 40     | 39     | 30     | △ 25.0 | △ 23.1 | 0.2   | 30 情報通信機械器具製造業        | 30     | 0     | 4     | 2    | 0   | 12    | 10    | 0     | 0   | 0   | 0   | 2   | 0     |
| 463    | 339    | 288    | △ 37.8 | △ 15.0 | 2.0   | 31 輸送用機械器具製造業         | 288    | 9     | 37    | 0    | 39  | 48    | 63    | 72    | 0   | 12  | 4   | 2   | 2     |
| 108    | 64     | 73     | △ 32.4 | 14.1   | 0.5   | 20,32 その他の製造業         | 73     | 4     | 10    | 0    | 2   | 11    | 27    | 5     | 0   | 5   | 4   | 4   | 1     |
| 9      | 11     | 7      | △ 22.2 | △ 36.4 | 0.0   | F 電気・ガス・熱供給・水道業       | 7      | 2     | 2     | 0    | 2   | 0     | 1     | 0     | 0   | 0   | 0   | 0   | 0     |
| 139    | 126    | 170    | 22.3   | 34.9   | 1.2   | G 情報通信業               | 170    | 18    | 104   | 0    | 3   | 17    | 21    | 1     | 6   | 0   | 0   | 0   | 0     |
| 927    | 700    | 824    | △ 11.1 | 17.7   | 5.7   | H 運輸業、郵便業             | 824    | 105   | 130   | 15   | 16  | 185   | 59    | 175   | 42  | 19  | 35  | 39  | 4     |
| 2,955  | 2,520  | 2,749  | △ 7.0  | 9.1    | 18.9  | I 卸売業、小売業             | 2,749  | 587   | 1,534 | 11   | 76  | 129   | 153   | 98    | 55  | 11  | 23  | 49  | 23    |
| 97     | 51     | 54     | △ 44.3 | 5.9    | 0.4   | J 金融業、保険業             | 54     | 21    | 10    | 0    | 4   | 5     | 6     | 0     | 0   | 4   | 0   | 3   | 1     |
| 260    | 245    | 241    | △ 7.3  | △ 1.6  | 1.7   | K 不動産業、物品賃貸業          | 241    | 41    | 59    | 0    | 4   | 9     | 113   | 10    | 0   | 0   | 0   | 3   | 2     |
| 294    | 305    | 228    | △ 22.4 | △ 25.2 | 1.6   | L 学術研究、専門・技術サービス業     | 228    | 87    | 62    | 0    | 24  | 16    | 12    | 9     | 1   | 3   | 1   | 9   | 4     |
| 814    | 811    | 620    | △ 23.8 | △ 23.6 | 4.3   | M 宿泊業、飲食サービス業         | 620    | 34    | 93    | 36   | 72  | 26    | 50    | 42    | 55  | 16  | 15  | 107 | 74    |
| 419    | 478    | 628    | 49.9   | 31.4   | 4.3   | N 生活関連サービス業、娯楽業       | 628    | 63    | 303   | 14   | 9   | 48    | 23    | 32    | 38  | 10  | 18  | 41  | 29    |
| 245    | 213    | 246    | 0.4    | 15.5   | 1.7   | O 教育、学習支援業            | 246    | 47    | 61    | 0    | 9   | 73    | 20    | 2     | 1   | 7   | 11  | 12  | 3     |
| 3,789  | 3,423  | 3,458  | △ 8.7  | 1.0    | 23.8  | P 医療、福祉               | 3,458  | 525   | 656   | 61   | 194 | 546   | 418   | 258   | 78  | 313 | 150 | 187 | 72    |
| 57     | 124    | 71     | △ 42.7 | △ 42.7 | 0.5   | Q 複合サービス事業            | 71     | 6     | 5     | 1    | 17  | 0     | 0     | 13    | 6   | 11  | 1   | 2   | 9     |
| 1,260  | 1,197  | 1,441  | 14.4   | 20.4   | 9.9   | R サービス業(他に分類されないもの)   | 1,441  | 354   | 283   | 39   | 53  | 125   | 128   | 236   | 22  | 11  | 28  | 123 | 39    |
| 481    | 308    | 356    | △ 26.0 | 15.6   | 2.4   | S. T 公務、その他           | 356    | 115   | 11    | 7    | 47  | 18    | 47    | 18    | 16  | 53  | 3   | 6   | 15    |
| 15,529 | 13,784 | 14,554 | △ 6.3  | 5.6    | 100.0 | 合計                    | 14,554 | 2,416 | 3,814 | 268  | 754 | 1,786 | 1,479 | 1,388 | 471 | 602 | 502 | 738 | 336   |
| 9,354  | 8,884  | 9,362  | 0.1    | 5.4    | 64.3  | 29人以下                 | 9,362  | 1,577 | 2,892 | 136  | 448 | 1,158 | 840   | 770   | 324 | 373 | 309 | 373 | 162   |
| 3,884  | 3,308  | 3,644  | △ 6.2  | 10.2   | 25.0  | 30～99人                | 3,644  | 613   | 667   | 96   | 248 | 396   | 443   | 336   | 112 | 171 | 129 | 306 | 127   |
| 1,430  | 925    | 1,179  | △ 17.6 | 27.5   | 8.1   | 100～299人              | 1,179  | 163   | 207   | 36   | 42  | 161   | 125   | 260   | 21  | 50  | 31  | 44  | 39    |
| 517    | 419    | 190    | △ 63.2 | △ 54.7 | 1.3   | 300～499人              | 190    | 30    | 29    | 0    | 5   | 15    | 29    | 19    | 8   | 2   | 33  | 12  | 8     |
| 134    | 170    | 112    | △ 16.4 | △ 34.1 | 0.8   | 500～999人              | 112    | 11    | 12    | 0    | 11  | 56    | 4     | 3     | 6   | 6   | 0   | 3   | 0     |
| 210    | 78     | 67     | △ 68.1 | △ 14.1 | 0.5   | 1,000人～               | 67     | 22    | 7     | 0    | 0   | 0     | 38    | 0     | 0   | 0   | 0   | 0   | 0     |

(注)新産業分類(平成19年11月改訂「日本標準産業分類」)に基づく区分により掲載している。

産業別・規模別一般充足状況(学卒を除きパート含む)

| 前月    | 前年同月  | 当月    | 対前月比   | 対前年同月比  | 構成比   | 産業別                   | 計     | 前橋  | 高崎  | (安中) | 桐生  | 伊勢崎 | 太田  | 館林  | 沼田  | 富岡  | 藤岡 | 渋川  | (中之条) |
|-------|-------|-------|--------|---------|-------|-----------------------|-------|-----|-----|------|-----|-----|-----|-----|-----|-----|----|-----|-------|
| 24    | 35    | 35    | 45.8   | 0.0     | 1.3   | A. 農、林、漁業             | 35    | 4   | 3   | 2    | 2   | 1   | 1   | 4   | 7   | 3   | 0  | 3   | 5     |
| 0     | 2     | 0     | —      | △ 100.0 | 0.0   | C 鉱業、採石業、砂利採取業        | 0     | 0   | 0   | 0    | 0   | 0   | 0   | 0   | 0   | 0   | 0  | 0   | 0     |
| 92    | 103   | 103   | 12.0   | 0.0     | 3.8   | D 建設業                 | 103   | 16  | 21  | 2    | 7   | 14  | 17  | 4   | 6   | 0   | 5  | 7   | 4     |
| 542   | 607   | 600   | 10.7   | △ 1.2   | 22.0  | E 製造業                 | 600   | 54  | 82  | 16   | 57  | 79  | 105 | 101 | 14  | 19  | 35 | 35  | 3     |
| 72    | 85    | 87    | 20.8   | 2.4     | 3.2   | 09 食料品製造業             | 87    | 16  | 19  | 1    | 4   | 11  | 1   | 20  | 2   | 4   | 3  | 5   | 1     |
| 7     | 2     | 2     | △ 71.4 | 0.0     | 0.1   | 10 飲料・たばこ・飼料製造業       | 2     | 0   | 1   | 0    | 0   | 0   | 0   | 0   | 1   | 0   | 0  | 0   | 0     |
| 7     | 23    | 27    | 285.7  | 17.4    | 1.0   | 11 繊維工業               | 27    | 1   | 1   | 0    | 14  | 0   | 5   | 5   | 0   | 1   | 0  | 0   | 0     |
| 12    | 13    | 2     | △ 83.3 | △ 84.6  | 0.1   | 12 木材・木製品製造業(家具を除く)   | 2     | 1   | 0   | 0    | 0   | 0   | 0   | 0   | 1   | 0   | 0  | 0   | 0     |
| 6     | 6     | 10    | 66.7   | 66.7    | 0.4   | 13 家具・装備品製造業          | 10    | 3   | 0   | 0    | 0   | 3   | 0   | 0   | 3   | 0   | 0  | 1   | 0     |
| 14    | 14    | 15    | 7.1    | 7.1     | 0.5   | 14 パルプ・紙・紙加工品製造業      | 15    | 2   | 3   | 0    | 1   | 3   | 3   | 2   | 0   | 0   | 0  | 1   | 0     |
| 5     | 8     | 8     | 60.0   | 0.0     | 0.3   | 15 印刷・同関連業            | 8     | 4   | 1   | 0    | 0   | 0   | 0   | 1   | 0   | 0   | 0  | 2   | 0     |
| 19    | 32    | 23    | 21.1   | △ 28.1  | 0.8   | 16 化学工業               | 23    | 0   | 4   | 1    | 0   | 5   | 0   | 8   | 0   | 0   | 0  | 4   | 1     |
| 0     | 0     | 1     | —      | —       | 0.0   | 17 石油製品・石炭製品製造業       | 1     | 0   | 0   | 0    | 0   | 0   | 0   | 0   | 0   | 0   | 1  | 0   | 0     |
| 59    | 58    | 65    | 10.2   | 12.1    | 2.4   | 18 プラスチック製品製造業(別掲を除く) | 65    | 4   | 0   | 2    | 8   | 11  | 14  | 13  | 2   | 4   | 4  | 3   | 0     |
| 7     | 5     | 13    | 85.7   | 160.0   | 0.5   | 19 ゴム製品製造業            | 13    | 3   | 0   | 0    | 0   | 0   | 6   | 2   | 0   | 0   | 2  | 0   | 0     |
| 15    | 12    | 8     | △ 46.7 | △ 33.3  | 0.3   | 21 窯業・土石製品製造業         | 8     | 1   | 0   | 0    | 0   | 0   | 0   | 1   | 1   | 0   | 3  | 2   | 0     |
| 12    | 7     | 17    | 41.7   | 142.9   | 0.6   | 22 鉄鋼業                | 17    | 4   | 0   | 0    | 1   | 0   | 7   | 1   | 0   | 0   | 0  | 4   | 0     |
| 8     | 6     | 16    | 100.0  | 166.7   | 0.6   | 23 非鉄金属製造業            | 16    | 2   | 0   | 0    | 0   | 6   | 0   | 7   | 0   | 0   | 1  | 0   | 0     |
| 67    | 63    | 67    | 0.0    | 6.3     | 2.5   | 24 金属製品製造業            | 67    | 4   | 10  | 2    | 12  | 9   | 13  | 8   | 0   | 4   | 3  | 2   | 0     |
| 31    | 27    | 34    | 9.7    | 25.9    | 1.2   | 25 はん用機械器具製造業         | 34    | 1   | 7   | 1    | 0   | 5   | 6   | 6   | 0   | 0   | 6  | 2   | 0     |
| 20    | 23    | 21    | 5.0    | △ 8.7   | 0.8   | 26 生産用機械器具製造業         | 21    | 1   | 7   | 1    | 0   | 5   | 4   | 2   | 0   | 0   | 1  | 0   | 0     |
| 17    | 11    | 14    | △ 17.6 | 27.3    | 0.5   | 27 業務用機械器具製造業         | 14    | 0   | 0   | 0    | 3   | 4   | 0   | 2   | 1   | 1   | 2  | 1   | 0     |
| 10    | 18    | 11    | 10.0   | △ 38.9  | 0.4   | 28 電子部品・デバイス・電子回路製造業  | 11    | 0   | 3   | 3    | 0   | 0   | 3   | 1   | 0   | 1   | 0  | 0   | 0     |
| 56    | 51    | 46    | △ 17.9 | △ 9.8   | 1.7   | 29 電気機械器具製造業          | 46    | 5   | 9   | 4    | 3   | 3   | 7   | 6   | 1   | 1   | 4  | 3   | 0     |
| 6     | 9     | 9     | 50.0   | 0.0     | 0.3   | 30 情報通信機械器具製造業        | 9     | 0   | 1   | 0    | 0   | 5   | 1   | 0   | 0   | 1   | 0  | 1   | 0     |
| 71    | 95    | 69    | △ 2.8  | △ 27.4  | 2.5   | 31 輸送用機械器具製造業         | 69    | 1   | 8   | 1    | 10  | 6   | 28  | 8   | 0   | 2   | 4  | 0   | 1     |
| 21    | 39    | 35    | 66.7   | △ 10.3  | 1.3   | 20,32 その他の製造業         | 35    | 1   | 8   | 0    | 1   | 3   | 7   | 8   | 2   | 0   | 1  | 4   | 0     |
| 6     | 3     | 3     | △ 50.0 | 0.0     | 0.1   | F 電気・ガス・熱供給・水道業       | 3     | 1   | 0   | 0    | 0   | 0   | 1   | 0   | 0   | 1   | 0  | 0   | 0     |
| 5     | 17    | 16    | 220.0  | △ 5.9   | 0.6   | G 情報通信業               | 16    | 3   | 4   | 0    | 1   | 0   | 7   | 0   | 1   | 0   | 0  | 0   | 0     |
| 112   | 130   | 125   | 11.6   | △ 3.8   | 4.6   | H 運輸業、郵便業             | 125   | 22  | 26  | 1    | 3   | 26  | 26  | 12  | 0   | 2   | 2  | 4   | 1     |
| 213   | 303   | 239   | 12.2   | △ 21.1  | 8.8   | I 卸売業、小売業             | 239   | 57  | 53  | 3    | 10  | 27  | 27  | 18  | 14  | 8   | 7  | 9   | 6     |
| 15    | 24    | 27    | 80.0   | 12.5    | 1.0   | J 金融業、保険業             | 27    | 17  | 3   | 0    | 1   | 1   | 4   | 0   | 1   | 0   | 0  | 0   | 0     |
| 20    | 22    | 29    | 45.0   | 31.8    | 1.1   | K 不動産業、物品賃貸業          | 29    | 9   | 8   | 0    | 1   | 2   | 6   | 2   | 0   | 0   | 0  | 0   | 1     |
| 55    | 60    | 64    | 16.4   | 6.7     | 2.3   | L 学術研究、専門・技術サービス業     | 64    | 14  | 21  | 0    | 10  | 6   | 5   | 2   | 1   | 3   | 0  | 2   | 0     |
| 56    | 77    | 88    | 57.1   | 14.3    | 3.2   | M 宿泊業、飲食サービス業         | 88    | 5   | 20  | 3    | 6   | 3   | 17  | 0   | 11  | 0   | 1  | 7   | 15    |
| 77    | 81    | 57    | △ 26.0 | △ 29.6  | 2.1   | N 生活関連サービス業、娯楽業       | 57    | 8   | 12  | 1    | 3   | 9   | 2   | 2   | 5   | 0   | 2  | 5   | 8     |
| 35    | 63    | 85    | 142.9  | 34.9    | 3.1   | O 教育、学習支援業            | 85    | 26  | 17  | 2    | 3   | 15  | 11  | 6   | 2   | 0   | 1  | 1   | 1     |
| 511   | 728   | 675   | 32.1   | △ 7.3   | 24.7  | P 医療、福祉               | 675   | 127 | 125 | 16   | 48  | 83  | 103 | 42  | 30  | 30  | 21 | 42  | 8     |
| 17    | 14    | 15    | △ 11.8 | 7.1     | 0.5   | Q 複合サービス事業            | 15    | 3   | 1   | 1    | 2   | 0   | 3   | 0   | 1   | 1   | 2  | 0   | 1     |
| 179   | 250   | 173   | △ 3.4  | △ 30.8  | 6.3   | R サービス業(他に分類されないもの)   | 173   | 54  | 41  | 6    | 11  | 19  | 15  | 9   | 3   | 1   | 5  | 5   | 4     |
| 155   | 395   | 395   | 154.8  | 0.0     | 14.5  | S. T 公務、その他           | 395   | 140 | 40  | 4    | 37  | 18  | 39  | 17  | 23  | 40  | 5  | 22  | 10    |
| 2,114 | 2,914 | 2,729 | 29.1   | △ 6.3   | 100.0 | 合計                    | 2,729 | 560 | 477 | 57   | 202 | 303 | 389 | 219 | 119 | 108 | 86 | 142 | 67    |
| 1,218 | 1,622 | 1,564 | 28.4   | △ 3.6   | 57.3  | 29人以下                 | 1,564 | 317 | 274 | 36   | 116 | 173 | 220 | 117 | 68  | 85  | 43 | 79  | 36    |
| 649   | 896   | 763   | 17.6   | △ 14.8  | 28.0  | 30~99人                | 763   | 149 | 128 | 16   | 53  | 93  | 116 | 58  | 34  | 17  | 32 | 46  | 21    |
| 175   | 284   | 288   | 64.6   | 1.4     | 10.6  | 100~299人              | 288   | 70  | 47  | 5    | 25  | 31  | 29  | 37  | 12  | 2   | 10 | 11  | 9     |
| 45    | 67    | 66    | 46.7   | △ 1.5   | 2.4   | 300~499人              | 66    | 14  | 20  | 0    | 6   | 2   | 4   | 4   | 5   | 3   | 1  | 6   | 1     |
| 19    | 25    | 27    | 42.1   | 8.0     | 1.0   | 500~999人              | 27    | 4   | 4   | 0    | 2   | 4   | 9   | 3   | 0   | 1   | 0  | 0   | 0     |
| 8     | 20    | 21    | 162.5  | 5.0     | 0.8   | 1,000人~               | 21    | 6   | 4   | 0    | 0   | 0   | 11  | 0   | 0   | 0   | 0  | 0   | 0     |

(注)新産業分類(平成19年11月改訂「日本標準産業分類」)に基づく区分により掲載している。

## 新規学卒者の職業紹介状況(30年3月卒)

| 項 目    | 安定所別                  | 前年同月  | 30年3月 | 前橋    | 高崎    | (安中) | 桐生   | 伊勢崎   | 太田    | 館林    | 沼田    | 富岡    | 藤岡   | 渋川    | (中之条) | 前年実績  |
|--------|-----------------------|-------|-------|-------|-------|------|------|-------|-------|-------|-------|-------|------|-------|-------|-------|
|        |                       | 末現在   | 末現在   |       |       |      |      |       |       |       |       |       |      |       |       |       |
| 中<br>学 | 1<br>求人数              | 3     | 9     | 6     | 0     | 0    | 0    | 0     | 0     | 3     | 0     | 0     | 0    | 0     | 0     | 4     |
|        | 2<br>求職者数             | 11    | 18    | 2     | 0     | 0    | 3    | 5     | 6     | 1     | 0     | 0     | 1    | 0     | 0     | 8     |
|        | 3<br>就職者数             | 8     | 14    | 0     | 0     | 0    | 2    | 5     | 6     | 1     | 0     | 0     | 0    | 0     | 0     | 8     |
|        | 4<br>求人倍率<br>(1/2)    | 0.27  | 0.50  | 3.00  | ---   | ---  | 0.00 | 0.00  | 0.00  | 3.00  | ---   | ---   | 0.00 | ---   | ---   | 0.50  |
|        | 5<br>就職率<br>(3/2×100) | 72.7  | 77.8  | 0.0   | ---   | ---  | 66.7 | 100.0 | 100.0 | 100.0 | ---   | ---   | 0.0  | ---   | ---   | 100.0 |
| 高<br>校 | 1<br>求人数              | 7,235 | 8,261 | 1,245 | 1,147 | 280  | 672  | 808   | 1,469 | 826   | 353   | 433   | 329  | 416   | 283   | 7,185 |
|        | 2<br>求職者数             | 3,152 | 3,175 | 465   | 482   | 160  | 441  | 305   | 337   | 236   | 160   | 104   | 237  | 163   | 85    | 3,135 |
|        | 3<br>就職者数             | 3,128 | 3,165 | 464   | 479   | 156  | 440  | 305   | 337   | 236   | 160   | 104   | 236  | 163   | 85    | 3,130 |
|        | 4<br>求人倍率<br>(1/2)    | 2.30  | 2.60  | 2.68  | 2.38  | 1.75 | 1.52 | 2.65  | 4.36  | 3.50  | 2.21  | 4.16  | 1.39 | 2.55  | 3.33  | 2.29  |
|        | 5<br>就職率<br>(3/2×100) | 99.2  | 99.7  | 99.8  | 99.4  | 97.5 | 99.8 | 100.0 | 100.0 | 100.0 | 100.0 | 100.0 | 99.6 | 100.0 | 100.0 | 99.8  |

(注1) 「2 求職者数」は、学校又は安定所の紹介を希望する求職者をいう。

(注2) 「3 就職者数」は、学校又は安定所の紹介による就職決定者数をいう。

(注3) 「前年実績」は、平成29年3月卒の学校又は安定所の紹介による最終数である。



### 新卒応援ハローワーク取扱状況

| 区分 | 項目     | 来所者数  | 求職  | 就職  |
|----|--------|-------|-----|-----|
|    | 大学等    | 259   | 100 | 123 |
|    | うち既卒者  | 84    | 14  | 6   |
|    | 年度累計   | 1,932 | 869 | 982 |
|    | 高校     | 84    | 8   | 12  |
|    | うち既卒者  | 71    | 6   | 4   |
|    | 年度累計   | 661   | 290 | 767 |
|    | 中学     | 1     | 1   | 0   |
|    | うち既卒者  | 1     | 1   | 0   |
|    | 年度累計   | 30    | 1   | 13  |
|    | その他若年者 | 0     | 0   | 0   |
|    | 年度累計   | 0     | 0   | 0   |

※大学等には、大学院、短大、高専、専修、公共職業能力開発施設を含む。

※「既卒者」とは、学校卒業者で新規学卒者扱いでの就職を希望する者で、同一の事業主  
 の元で正規雇用され、引き続き1年以上雇用保険被保険者であった期間がない者。

※その他若年者は学生、既卒者以外の若年者をいう。

### 外国人雇用サービスコーナー取扱状況

| 区分  | 項目   | 新規求職  | 相談件数  | 紹介件数  | 就職件数 | 有効求職 |
|-----|------|-------|-------|-------|------|------|
| 前 橋 | 当月分  | 23    | 76    | 14    | 2    | 70   |
|     | 年度累計 | 296   | 826   | 257   | 58   |      |
| 伊勢崎 | 当月分  | 51    | 257   | 16    | 5    | 202  |
|     | 年度累計 | 644   | 3,236 | 192   | 65   |      |
| 太 田 | 当月分  | 101   | 381   | 104   | 23   | 380  |
|     | 年度累計 | 1,534 | 5,353 | 1,161 | 272  |      |

# 雇用保険関係

| 項目<br>安定<br>所別 | 適 用 関 係 |               |               |         |               |               |                             |                     |         |                 |                | 求 職 者 給 付 関 係         |                        |                      |                |                      |                       |                  |                |                |                |                       |
|----------------|---------|---------------|---------------|---------|---------------|---------------|-----------------------------|---------------------|---------|-----------------|----------------|-----------------------|------------------------|----------------------|----------------|----------------------|-----------------------|------------------|----------------|----------------|----------------|-----------------------|
|                | 事 業 所   |               |               | 被 保 険 者 |               |               |                             |                     | 事 務 組 合 |                 |                | 一 般 被 保 険 者           |                        |                      |                |                      | 実 人員 技 能 習 得 手 当 実 人員 |                  |                |                |                |                       |
|                | 1<br>全数 | 2<br>新規<br>加入 | 3<br>廃止<br>脱退 | 4<br>全数 | 5<br>資格<br>取得 | 6<br>資格<br>喪失 | 7<br>6のうち事業<br>主都合による<br>解雇 | 8<br>解雇率<br>7/6×100 | 9<br>組合 | 10<br>委託<br>事業所 | 11<br>被保<br>険者 | 12<br>離職票<br>交付<br>件数 | 13<br>受給資<br>格決定<br>件数 | 14<br>初回<br>受給<br>者数 | 15<br>うち<br>特定 | 16<br>受給<br>者実<br>人員 | 17<br>うち<br>特定        | 18<br>訓練延長<br>給付 | 19<br>受講<br>手当 | 20<br>特定<br>職種 | 21<br>通所<br>手当 | 22<br>傷病<br>手当<br>実人員 |
| 前年同月           | 31,182  | 148           | 62            | 590,142 | 10,902        | 8,627         | 593                         | 6.9                 | 207     | 12,907          | 111,778        | 4,807                 | 1,410                  | 1,130                | 354            | 4,624                | 1,379                 | 223              | 127            | 0              | 334            | 17                    |
| 前 月            | 32,020  | 106           | 67            | 604,386 | 7,905         | 7,384         | 451                         | 6.1                 | 202     | 13,380          | 116,291        | 3,805                 | 1,262                  | 1,056                | 303            | 4,342                | 1,248                 | 281              | 156            | 0              | 340            | 14                    |
| <b>3月</b>      | 32,063  | 123           | 79            | 604,577 | 8,933         | 8,849         | 506                         | 5.7                 | 203     | 13,379          | 116,254        | 4,692                 | 1,340                  | 937                  | 247            | 4,249                | 1,260                 | <b>260</b>       | <b>121</b>     | <b>0</b>       | <b>312</b>     | <b>16</b>             |
| 前橋             | 6,210   | 17            | 14            | 118,158 | 1,710         | 1,593         | 52                          | 3.3                 | 54      | 2,797           | 25,650         | 868                   | 198                    | 150                  | 24             | 682                  | 175                   | 52               | 22             | 0              | 54             | 3                     |
| 高崎             | 5,737   | 23            | 9             | 129,454 | 1,629         | 1,884         | 65                          | 3.5                 | 33      | 2,288           | 19,227         | 1,115                 | 217                    | 164                  | 31             | 701                  | 176                   | 45               | 24             | 0              | 62             | 3                     |
| 安中             | 689     | 2             | 0             | 15,617  | 127           | 118           | 1                           | 0.8                 | 3       | 298             | 2,428          | 80                    | 44                     | 33                   | 14             | 112                  | 26                    | 3                | 2              | 0              | 5              | 0                     |
| 桐生             | 2,731   | 7             | 9             | 43,825  | 549           | 581           | 23                          | 4.0                 | 18      | 897             | 6,983          | 292                   | 98                     | 67                   | 13             | 333                  | 88                    | 18               | 10             | 0              | 23             | 0                     |
| 伊勢崎            | 3,779   | 17            | 11            | 67,807  | 1,325         | 1,245         | 116                         | 9.3                 | 18      | 1,460           | 12,692         | 569                   | 200                    | 160                  | 62             | 663                  | 241                   | 32               | 21             | 0              | 38             | 1                     |
| 太田             | 3,676   | 18            | 7             | 88,068  | 1,721         | 1,551         | 67                          | 4.3                 | 9       | 1,232           | 13,285         | 821                   | 171                    | 128                  | 33             | 557                  | 172                   | 33               | 18             | 0              | 41             | 1                     |
| 館林             | 2,514   | 6             | 5             | 51,196  | 819           | 792           | 91                          | 11.5                | 11      | 820             | 8,609          | 388                   | 149                    | 103                  | 30             | 457                  | 167                   | 12               | 8              | 0              | 14             | 1                     |
| 沼田             | 1,350   | 2             | 10            | 17,458  | 201           | 216           | 5                           | 2.3                 | 13      | 759             | 5,272          | 96                    | 39                     | 17                   | 5              | 122                  | 37                    | 8                | 0              | 0              | 8              | 2                     |
| 富岡             | 1,222   | 15            | 3             | 16,980  | 198           | 226           | 19                          | 8.4                 | 11      | 573             | 5,390          | 109                   | 37                     | 20                   | 6              | 120                  | 34                    | 2                | 2              | 0              | 5              | 2                     |
| 藤岡             | 1,483   | 8             | 3             | 21,254  | 217           | 228           | 16                          | 7.0                 | 9       | 696             | 6,414          | 130                   | 73                     | 37                   | 7              | 183                  | 50                    | 19               | 7              | 0              | 22             | 1                     |
| 渋川             | 1,669   | 6             | 5             | 22,888  | 335           | 292           | 44                          | 15.1                | 13      | 961             | 6,863          | 159                   | 87                     | 35                   | 12             | 229                  | 62                    | 32               | 6              | 0              | 36             | 0                     |
| 中之条            | 1,003   | 2             | 3             | 11,872  | 102           | 123           | 7                           | 5.7                 | 11      | 598             | 3,441          | 65                    | 27                     | 23                   | 10             | 90                   | 32                    | 4                | 1              | 0              | 4              | 2                     |
| 年度累計           |         | 1,765         | 908           |         | 118,999       | 105,243       | 6,171                       | 5.9                 |         |                 |                | 57,165                | 17,502                 | 13,741               | 3,199          | 58,379               | 15,656                | 2,845            | 2,408          | 0              | 4,624          | 228                   |

(注)特定とは、特定受給資格者

| 項目        | 求職者給付関係        |                |                |               |              |              |            |            |               |          |          |              | 就職促進給付関係 |            |            |                |            |               |           |            |          |            |          |      |
|-----------|----------------|----------------|----------------|---------------|--------------|--------------|------------|------------|---------------|----------|----------|--------------|----------|------------|------------|----------------|------------|---------------|-----------|------------|----------|------------|----------|------|
|           | 一般被保険者         |                |                |               |              |              | 高年齢継続被保険者  |            |               | 短期特例被保険者 |          |              | 一般被保険者   |            |            |                |            |               | 求職活動支援費   |            |          |            |          |      |
|           | 23             | 基本手当           |                |               | 27           | 28           | 29         | 30         | 31            | 32       | 33       | 34           | 常用就職支度手当 |            | 再就職手当      |                | 就業促進定着手当   |               | 就業手当      |            | 移転費      |            | 求職活動支援費  |      |
| 安定所別      | 24             | 25             | 26             | 27            | 28           | 29           | 30         | 31         | 32            | 33       | 34       | 35           | 36       | 37         | 38         | 39             | 40         | 41            | 42        | 43         | 44       | 45         | 46       |      |
|           | 総支給額           | 所定日数内支給額       | うち特定           | 訓練延長給付支給額     | 技能習得手当支給額    | 傷病手当支給額      | 受給資格決定件数   | 受給者数       | 高年齢求職者給付金額    | 受給資格決定件数 | 受給者数     | 特例一時金支給金額    | 支給人員     | 支給金額       | 支給人員       | 支給金額           | 支給人員       | 支給金額          | 支給人員      | 支給金額       | 支給人員     | 支給金額       | 支給人員     | 支給金額 |
| 前年同月      | 630,237        | 571,455        | 173,304        | 35,167        | 3,963        | 2,667        | 188        | 196        | 41,065        | 5        | 6        | 1,208        | 4        | 420        | 487        | 189,254        | 107        | 23,354        | 25        | 981        | 1        | 116        | 1        | 16   |
| 前月        | 530,964        | 487,333        | 148,324        | 34,964        | 3,524        | 2,576        | 240        | 263        | 56,850        | 11       | 113      | 21,771       | 2        | 308        | 345        | 130,357        | 125        | 20,218        | 18        | 865        | 1        | 170        | 2        | 11   |
| <b>3月</b> | <b>566,949</b> | <b>524,992</b> | <b>166,080</b> | <b>34,808</b> | <b>3,300</b> | <b>2,108</b> | <b>233</b> | <b>275</b> | <b>57,168</b> | <b>4</b> | <b>7</b> | <b>1,261</b> | <b>3</b> | <b>394</b> | <b>449</b> | <b>166,645</b> | <b>133</b> | <b>21,636</b> | <b>14</b> | <b>682</b> | <b>1</b> | <b>106</b> | <b>0</b> |      |
| 前橋        | 92,739         | 85,621         | 23,530         | 6,171         | 414          | 221          | 38         | 35         | 7,773         | 0        | 1        | 191          | 0        |            | 58         | 22,015         | 36         | 5,271         | 5         | 215        | 1        | 106        | 0        |      |
| 高崎        | 96,066         | 88,108         | 25,031         | 6,814         | 499          | 332          | 41         | 49         | 10,014        | 0        | 0        |              | 1        | 125        | 62         | 23,252         | 13         | 2,069         | 0         |            | 0        |            | 0        |      |
| 安中        | 14,453         | 13,707         | 2,438          | 636           | 57           |              | 18         | 16         | 3,219         | 0        | 0        |              | 1        | 105        | 7          | 3,822          | 4          | 523           | 0         |            | 0        |            | 0        |      |
| 桐生        | 45,543         | 42,540         | 12,743         | 2,207         | 410          |              | 19         | 22         | 4,573         | 0        | 0        |              | 0        |            | 37         | 13,355         | 8          | 1,713         | 2         | 90         | 0        |            | 0        |      |
| 伊勢崎       | 85,577         | 80,773         | 29,459         | 4,206         | 495          | 85           | 32         | 37         | 7,419         | 0        | 0        |              | 0        |            | 65         | 24,775         | 9          | 1,553         | 1         | 41         | 0        |            | 0        |      |
| 太田        | 71,905         | 66,792         | 23,250         | 4,013         | 518          | 100          | 22         | 37         | 8,085         | 1        | 0        |              | 0        |            | 66         | 24,008         | 15         | 1,921         | 5         | 245        | 0        |            | 0        |      |
| 館林        | 59,850         | 58,062         | 22,119         | 1,319         | 167          | 153          | 21         | 23         | 4,526         | 0        | 0        |              | 0        |            | 67         | 21,994         | 21         | 3,154         | 0         |            | 0        |            | 0        |      |
| 沼田        | 16,891         | 15,340         | 5,134          | 1,111         | 91           | 349          | 8          | 13         | 2,549         | 2        | 2        | 380          | 1        | 164        | 17         | 5,749          | 3          | 517           | 1         | 92         | 0        |            | 0        |      |
| 富岡        | 14,237         | 13,533         | 3,707          | 288           | 50           | 366          | 9          | 9          | 1,790         | 0        | 0        |              | 0        |            | 14         | 7,338          | 5          | 1,085         | 0         |            | 0        |            | 0        |      |
| 藤岡        | 26,509         | 23,498         | 7,173          | 2,637         | 203          | 143          | 11         | 11         | 2,396         | 0        | 1        | 200          | 0        |            | 19         | 7,576          | 7          | 1,221         | 0         |            | 0        |            | 0        |      |
| 渋川        | 31,620         | 26,497         | 8,008          | 4,829         | 294          |              | 10         | 16         | 3,430         | 0        | 0        |              | 0        |            | 28         | 10,341         | 8          | 1,693         | 0         |            | 0        |            | 0        |      |
| 中之条       | 11,559         | 10,522         | 3,487          | 576           | 102          | 359          | 4          | 7          | 1,395         | 1        | 3        | 490          | 0        |            | 9          | 2,420          | 4          | 915           | 0         |            | 0        |            | 0        |      |
| 年度累計      | 7,501,714      | 6,946,069      | 1,944,702      | 360,545       | 49,348       | 35,882       | 3,361      | 3,361      |               | 496      | 496      |              | 23       | 3,374      | 5,245      | 1,933,982      | 1,490      | 264,152       | 256       | 12,327     | 9        | 1,260      | 44       | 965  |

(注1) 支給金額は千円単位で千円未満四捨五入のため、合計とは一致しない。

(注2) 就職促進給付の拡充により、平成26年10月より就業促進定着手当の支給が開始。

| 項目<br>安定<br>所別 | 雇 用 継 続 給 付 関 係        |                  |                |                        |                  |                |                        |                  |                |                |                |
|----------------|------------------------|------------------|----------------|------------------------|------------------|----------------|------------------------|------------------|----------------|----------------|----------------|
|                | 高 年 齢 雇 用 継 続 給 付      |                  |                |                        |                  |                | 育 児 休 業 給 付            |                  |                | 介 護 休 業 給 付    |                |
|                | 基本給付金                  |                  |                | 再就職給付金                 |                  |                |                        |                  |                |                |                |
|                | 47<br>受給要<br>件確認<br>件数 | 48<br>受給者<br>実人員 | 49<br>支給<br>金額 | 50<br>受給要<br>件確認<br>件数 | 51<br>受給者<br>実人員 | 52<br>支給<br>金額 | 53<br>受給要<br>件確認<br>件数 | 54<br>受給者<br>実人員 | 55<br>支給<br>金額 | 56<br>受給<br>者数 | 57<br>支給<br>金額 |
| 前年同月           | 492                    | 10,045           | 248,517        | 0                      | 2                | 41             | 330                    | 3,892            | 477,375        | 11             | 3,147          |
| 前 月            | <b>419</b>             | <b>8,769</b>     | <b>226,013</b> | <b>0</b>               | <b>0</b>         |                | <b>376</b>             | <b>3,888</b>     | <b>474,277</b> | 16             | 3,400          |
| <b>3月</b>      | <b>472</b>             | <b>9,535</b>     | <b>248,483</b> | <b>0</b>               | <b>0</b>         |                | <b>328</b>             | <b>4,009</b>     | <b>488,104</b> | <b>13</b>      | <b>5,567</b>   |
| 前橋             | 129                    | 2,070            | 51,683         | 0                      | 0                |                | 94                     | 971              | 123,575        | 5              | 2,709          |
| 高崎             | 85                     | 2,542            | 71,506         | 0                      | 0                |                | 65                     | 1,076            | 131,093        | 3              | 492            |
| 安中             | 14                     | 352              | 10,435         | 0                      | 0                |                | 5                      | 48               | 5,356          | 0              |                |
| 桐生             | 29                     | 979              | 25,319         | 0                      | 0                |                | 32                     | 310              | 36,677         | 1              | 227            |
| 伊勢崎            | 25                     | 765              | 18,529         | 0                      | 0                |                | 27                     | 413              | 48,056         | 1              | 228            |
| 太田             | 57                     | 830              | 20,885         | 0                      | 0                |                | 40                     | 445              | 55,240         | 1              | 1,001          |
| 館林             | 59                     | 894              | 23,301         | 0                      | 0                |                | 13                     | 306              | 34,645         | 0              |                |
| 沼田             | 9                      | 238              | 5,716          | 0                      | 0                |                | 4                      | 89               | 10,658         | 0              |                |
| 富岡             | 18                     | 195              | 4,631          | 0                      | 0                |                | 7                      | 79               | 9,248          | 1              | 751            |
| 藤岡             | 9                      | 302              | 7,598          | 0                      | 0                |                | 11                     | 107              | 12,498         | 1              | 159            |
| 渋川             | 28                     | 262              | 6,249          | 0                      | 0                |                | 24                     | 103              | 13,594         | 0              |                |
| 中之条            | 10                     | 106              | 2,632          | 0                      | 0                |                | 6                      | 62               | 7,465          | 0              |                |
| 年度累計           | 4,244                  | 105,850          | 2,697,254      | 0                      | 1                | 20             | 4,224                  | 43,367           | 5,260,508      | 167            | 51,800         |

(注) 支給金額は千円単位で千円未満四捨五入のため、合計とは一致しない。

## 教育訓練給付金(一般教育訓練)給付状況

|         |      | 一般教育訓練給付関係 |        |       |       |       |       |       |       |       |       |       |       |        |
|---------|------|------------|--------|-------|-------|-------|-------|-------|-------|-------|-------|-------|-------|--------|
|         |      | 前橋         | 高崎     | 安中    | 桐生    | 伊勢崎   | 太田    | 館林    | 沼田    | 富岡    | 藤岡    | 渋川    | 中之条   | 合計     |
| 平成27年度  | 受給者数 | 349        | 330    | 55    | 133   | 232   | 160   | 150   | 103   | 79    | 100   | 115   | 47    | 1,853  |
|         | 支給金額 | 9,778      | 10,457 | 1,252 | 3,473 | 6,737 | 3,937 | 4,295 | 2,199 | 1,668 | 3,087 | 2,890 | 1,477 | 38,047 |
| 平成28年度  | 受給者数 | 310        | 274    | 49    | 122   | 224   | 144   | 123   | 78    | 44    | 91    | 97    | 36    | 1,592  |
|         | 支給金額 | 9,908      | 9,433  | 1,806 | 3,599 | 7,153 | 3,910 | 4,005 | 2,632 | 1,324 | 2,927 | 3,278 | 1,322 | 51,297 |
| 平成29年度  | 受給者数 | 282        | 274    | 32    | 115   | 226   | 148   | 106   | 82    | 53    | 89    | 84    | 27    | 1,518  |
|         | 支給金額 | 9,251      | 9,154  | 1,045 | 3,612 | 7,540 | 4,101 | 3,216 | 2,198 | 2,083 | 2,879 | 2,659 | 811   | 48,550 |
| 平成29年3月 | 受給者数 | 18         | 17     | 5     | 4     | 8     | 13    | 13    | 2     | 2     | 5     | 5     | 0     | 92     |
|         | 支給金額 | 679        | 443    | 171   | 110   | 252   | 607   | 419   | 111   | 53    | 196   | 182   |       | 3,223  |
| 4月      | 受給者数 | 14         | 14     | 1     | 5     | 16    | 9     | 6     | 9     | 1     | 3     | 2     | 4     | 84     |
|         | 支給金額 | 267        | 528    | 51    | 130   | 485   | 217   | 107   | 369   | 19    | 178   | 108   | 140   | 2,597  |
| 5月      | 受給者数 | 17         | 10     | 4     | 10    | 14    | 9     | 9     | 3     | 1     | 7     | 5     | 3     | 92     |
|         | 支給金額 | 889        | 262    | 104   | 361   | 404   | 297   | 193   | 56    | 33    | 198   | 109   | 78    | 2,985  |
| 6月      | 受給者数 | 23         | 26     | 2     | 4     | 16    | 14    | 10    | 11    | 4     | 5     | 4     | 0     | 119    |
|         | 支給金額 | 667        | 871    | 102   | 146   | 536   | 502   | 287   | 258   | 68    | 184   | 151   |       | 3,773  |
| 7月      | 受給者数 | 34         | 20     | 3     | 6     | 23    | 12    | 5     | 5     | 2     | 9     | 9     | 4     | 132    |
|         | 支給金額 | 996        | 643    | 136   | 169   | 704   | 331   | 286   | 177   | 66    | 315   | 239   | 171   | 4,232  |
| 8月      | 受給者数 | 25         | 17     | 4     | 11    | 25    | 14    | 17    | 4     | 4     | 11    | 9     | 1     | 142    |
|         | 支給金額 | 905        | 787    | 183   | 375   | 820   | 475   | 629   | 170   | 164   | 391   | 192   | 17    | 5,109  |
| 9月      | 受給者数 | 40         | 21     | 1     | 7     | 16    | 20    | 7     | 7     | 6     | 11    | 13    | 1     | 150    |
|         | 支給金額 | 1,404      | 621    | 16    | 239   | 588   | 566   | 209   | 188   | 261   | 286   | 358   | 17    | 4,753  |
| 10月     | 受給者数 | 29         | 39     | 6     | 14    | 25    | 18    | 15    | 10    | 10    | 10    | 15    | 3     | 194    |
|         | 支給金額 | 923        | 1,410  | 92    | 602   | 987   | 533   | 457   | 260   | 478   | 262   | 633   | 88    | 6,724  |
| 11月     | 受給者数 | 23         | 44     | 4     | 17    | 33    | 13    | 14    | 5     | 11    | 10    | 10    | 2     | 186    |
|         | 支給金額 | 767        | 1,652  | 87    | 415   | 1,151 | 468   | 501   | 125   | 436   | 318   | 328   | 60    | 6,307  |
| 12月     | 受給者数 | 25         | 31     | 1     | 12    | 22    | 16    | 5     | 10    | 6     | 9     | 6     | 3     | 146    |
|         | 支給金額 | 618        | 883    | 33    | 343   | 607   | 304   | 152   | 274   | 317   | 284   | 208   | 58    | 4,082  |
| 平成30年1月 | 受給者数 | 21         | 15     | 3     | 16    | 14    | 8     | 6     | 9     | 4     | 5     | 3     | 1     | 105    |
|         | 支給金額 | 597        | 345    | 134   | 353   | 400   | 127   | 111   | 168   | 150   | 89    | 73    | 28    | 2,575  |
| 2月      | 受給者数 | 13         | 14     | 2     | 5     | 13    | 9     | 5     | 5     | 3     | 4     | 4     | 2     | 79     |
|         | 支給金額 | 554        | 331    | 45    | 111   | 330   | 127   | 116   | 85    | 40    | 252   | 109   | 30    | 2,131  |
| 3月      | 受給者数 | 18         | 23     | 1     | 8     | 9     | 6     | 7     | 4     | 1     | 5     | 4     | 3     | 89     |
|         | 支給金額 | 664        | 821    | 62    | 368   | 527   | 156   | 168   | 69    | 51    | 121   | 150   | 123   | 3,281  |

(注1) 支給金額は千円単位で千円未満四捨五入のため、合計とは一致しない。

(注2) 教育訓練給付金の拡充に伴い、平成26年10月より「一般教育訓練給付金」へ名称変更

教育訓練給付金(専門実践教育訓練)受給資格確認及び教育訓練支援給付金給付状況

| 項目        | 専 門 実 践 教 育 訓 練 関 係 |              |           |          |                   |          |            |          |        |           |              |          |       |           |              |          |            | 教 育 訓 練 支 援 給 付 金 |              |           |          |              |      |
|-----------|---------------------|--------------|-----------|----------|-------------------|----------|------------|----------|--------|-----------|--------------|----------|-------|-----------|--------------|----------|------------|-------------------|--------------|-----------|----------|--------------|------|
|           | 教 育 訓 練 給 付 金       |              |           |          |                   |          |            |          |        |           |              |          |       |           |              |          |            | 教 育 訓 練 支 援 給 付 金 |              |           |          |              |      |
|           | 安定所別                | 受給資格<br>確認件数 | 内訳        |          | 受 給 者 数 ・ 支 給 金 額 |          |            |          |        |           |              |          |       |           |              |          |            |                   | 受給資格<br>確認件数 | 初回受給者数    | 受給者実人員   | 支給終了者数       | 支給金額 |
|           |                     |              | 通学制       | 通信制      | 第1回               |          | 第2回        |          | 第3回    |           | 第4回          |          | 第5回   |           | 第6回          |          | 追加給付(20%)  |                   |              |           |          |              |      |
|           |                     |              |           | 受給者数     | 支給金額              | 受給者数     | 支給金額       | 受給者数     | 支給金額   | 受給者数      | 支給金額         | 受給者数     | 支給金額  | 受給者数      | 支給金額         | 受給者数     | 支給金額       |                   |              |           |          |              |      |
| 平成28年度    | 216                 | 162          | 54        | 187      | 28,979            | 140      | 9,881      | 120      | 11,210 | 34        | 2,276        | 0        |       | 0         |              | 9        | 910        | 32                | 28           | 135       | 9        | 17,778       |      |
| 平成29年度    | 257                 | 157          | 100       | 209      | 31,650            | 184      | 12,626     | 156      | 15,179 | 118       | 9,404        | 69       | 6,560 | 40        | 3,596        | 51       | 7,499      | 43                | 33           | 243       | 9        | 33,811       |      |
| 前年同月      | 77                  | 69           | 8         | 0        |                   | 0        |            | 0        |        | 34        | 2,276        | 0        |       | 0         |              | 2        | 405        | 5                 | 2            | 18        | 8        | 1,945        |      |
| 前 月       | 95                  | 63           | 32        | 0        |                   | 2        | 64         | 0        |        | 0         |              | 0        |       | 0         | 0            | 1        | 170        | 9                 | 3            | 47        | 0        | 6,852        |      |
| <b>3月</b> | <b>95</b>           | <b>78</b>    | <b>17</b> | <b>2</b> | <b>311</b>        | <b>6</b> | <b>429</b> | <b>0</b> |        | <b>33</b> | <b>2,163</b> | <b>0</b> |       | <b>40</b> | <b>3,596</b> | <b>6</b> | <b>957</b> | <b>9</b>          | <b>1</b>     | <b>15</b> | <b>3</b> | <b>1,964</b> |      |
| 前橋        | 16                  | 12           | 4         | 0        |                   | 0        |            | 0        |        | 2         | 138          | 0        |       | 8         | 660          | 1        | 87         | 1                 | 0            | 1         | 0        | 178          |      |
| 高崎        | 21                  | 19           | 2         | 2        | 311               | 1        | 18         | 0        |        | 16        | 1,093        | 0        |       | 20        | 1,944        | 1        | 170        | 1                 | 0            | 8         | 2        | 1,007        |      |
| 安中        | 8                   | 5            | 3         | 0        |                   | 0        |            | 0        |        | 1         | 69           | 0        |       | 2         | 200          | 1        | 357        | 0                 | 0            | 0         | 0        |              |      |
| 桐生        | 11                  | 10           | 1         | 0        |                   | 2        | 94         | 0        |        | 0         |              | 0        |       | 2         | 152          | 2        | 126        | 2                 | 0            | 0         | 0        |              |      |
| 伊勢崎       | 15                  | 13           | 2         | 0        |                   | 0        |            | 0        |        | 0         |              | 0        |       | 3         | 180          | 0        |            | 4                 | 1            | 2         | 0        | 247          |      |
| 太田        | 3                   | 1            | 2         | 0        |                   | 1        | 73         | 0        |        | 2         | 158          | 0        |       | 0         |              | 1        | 216        | 0                 | 0            | 1         | 0        | 180          |      |
| 館林        | 1                   | 0            | 1         | 0        |                   | 2        | 245        | 0        |        | 0         |              | 0        |       | 1         | 60           | 0        |            | 0                 | 0            | 0         | 0        |              |      |
| 沼田        | 4                   | 3            | 1         | 0        |                   | 0        |            | 0        |        | 0         |              | 0        |       | 0         |              | 0        |            | 0                 | 0            | 0         | 0        |              |      |
| 富岡        | 5                   | 5            | 0         | 0        |                   | 0        |            | 0        |        | 7         | 386          | 0        |       | 0         |              | 0        |            | 0                 | 0            | 0         | 0        |              |      |
| 藤岡        | 2                   | 1            | 1         | 0        |                   | 0        |            | 0        |        | 4         | 249          | 0        |       | 3         | 300          | 0        |            | 0                 | 0            | 0         | 0        |              |      |
| 渋川        | 6                   | 6            | 0         | 0        |                   | 0        |            | 0        |        | 1         | 69           | 0        |       | 1         | 100          | 0        |            | 1                 | 0            | 3         | 1        | 351          |      |
| 中之条       | 3                   | 3            | 0         | 0        |                   | 0        |            | 0        |        | 0         |              | 0        |       | 0         |              | 0        |            | 0                 | 0            | 0         | 0        |              |      |
| 年度累計      | 257                 | 157          | 100       | 209      | 31,650            | 184      | 12,626     | 156      | 15,179 | 118       | 9,404        | 69       | 6,560 | 40        | 3,596        | 51       | 7,499      | 43                | 33           | 243       | 9        | 33,811       |      |

(注1) 支給金額は千円単位で千円未満四捨五入のため、合計とは一致しない。

(注2) 教育訓練給付金の拡充及び教育訓練支援給付金の創設に伴い、平成26年10月より「専門実践教育訓練」新設

## 用語の説明

### (職業紹介関係)

- ・新規求職申込件数  
期間中に自安定所で新たに受け付けた求職申込みの件数をいう。
- ・月間有効求職者数  
「前月より繰越された有効求職者数(前月末日現在において、求職票の有効期限が翌月以降にまたがっている就職未決定の求職者数)」と当月の「新規求職者申込件数」の合計数をいう。
- ・紹介件数  
求職者と求人との結合をはかるため、自安定所で紹介した件数をいう。
- ・就職件数  
自安定所の有効求職者が、安定所の紹介あっせんにより就職した件数をいう。
- ・新規求人数  
期間中に新たに受け付けた求人数(採用予定人員)をいう。
- ・月間有効求人数  
「前月より繰越された有効求人数(前月末日現在において、求人票の有効期限が翌月以降にまたがっている未充足の求人数)」と当月の「新規求人数」の合計数をいう。
- ・充足数  
自安定所の有効求人が、安定所の紹介あっせんにより求職者と結合した件数をいう。
- ・求人倍率(求職者に対する求人の比率をいい、求職者1人あたりの求人数を示す。)

$$\text{求人倍率} = \frac{\text{月間有効(新規)求人数}}{\text{月間有効(新規)求職者数}}$$

- ・就職率(求職に対する就職の比率をいい、求職者のうち、求人者との間に雇用関係が成立したものの割合を示す。)

$$\text{就職率} = \frac{\text{就職件数}}{\text{月間有効(新規)求職者数}} \times 100$$

- ・充足率(求人に対する就職の比率をいい、申込みれ求人がどの程度満たされているかを示す。)

$$\text{充足率} = \frac{\text{充足数}}{\text{月間有効(新規)求人数}} \times 100$$

- ・産業分類(平成21年4月より本文中の産業分類は平成19年11月改定の「日本標準産業分類」による。)

### (雇用保険関係)

- ・離職票交付枚数  
安定所が離職による被保険者資格の喪失の確認を行い、離職者に交付した離職票の枚数をいう。
- ・離職票提出件数  
失業給付を受けようとする者が安定所に出頭して離職票を提出した件数をいう。
- ・受給資格決定件数  
受け付けた離職票を審査して、安定所が失業給付を受ける資格があると決定した件数をいう。
- ・初回受給者数  
同一失業給付金受給期間内における当該失業給付の第1回目の支給を受けた者の数をいう。
- ・受給者実人員  
失業給付を実際に受けた受給資格者の実数をいう。
- ・特定受給資格者  
離職理由が、倒産・解雇・特定の雇止め等により再就職の準備をする時間的余裕がなく離職を余儀なくされた受給資格者(特定受給資格者判断基準に該当する者)をいう。

## 県内ハローワーク一覧

| 名 称        | 所 在 地                          | 連 絡 先                                  |
|------------|--------------------------------|----------------------------------------|
| ハローワーク前橋   | 前橋市天川大島町130-1                  | tel. 027-290-2111<br>fax. 027-290-2528 |
| ハローワーク高崎   | 高崎市北双葉町5-17                    | tel. 027-327-8609<br>fax. 027-323-8119 |
| ハローワーク安中   | 安中市安中1-1-26                    | tel. 027-382-8609<br>fax. 027-382-4141 |
| ハローワーク桐生   | 桐生市錦町2-11-14                   | tel. 0277-22-8609<br>fax. 0277-22-5014 |
| ハローワーク伊勢崎  | 伊勢崎市太田町554-10<br>(伊勢崎地方合同庁舎1階) | tel. 0270-23-8609<br>fax. 0270-23-3697 |
| ハローワーク太田   | 太田市飯田町893                      | tel. 0276-46-8609<br>fax. 0276-48-0096 |
| ハローワーク館林   | 館林市大街道1-3-37                   | tel. 0276-75-8609<br>fax. 0276-72-4367 |
| ハローワーク沼田   | 沼田市薄根町3167-4                   | tel. 0278-22-8609<br>fax. 0278-23-7206 |
| ハローワーク群馬富岡 | 富岡市富岡1414-14                   | tel. 0274-62-8609<br>fax. 0274-62-1932 |
| ハローワーク藤岡   | 藤岡市上大塚368-1                    | tel. 0274-22-8609<br>fax. 0274-24-4587 |
| ハローワーク渋川   | 渋川市渋川1696-15                   | tel. 0279-22-2636<br>fax. 0279-23-4370 |
| ハローワーク中之条  | 吾妻郡中之条町西中之条207                 | tel. 0279-75-2227<br>fax. 0279-75-5945 |