

(第1表)

平成23年 3月新規学校卒業者の職業紹介状況

平成23年1月末現在

岐阜労働局職業安定課

| 項目 学校別 | 卒業予定者数 | | | 求職者数 | | | 求人数 | 就職者数 | | | | 就職率 (%) | うち県内への就職者数 | | | | うち県外への就職者数 | | | |
|-----------|--------|--------|--------|-------|-------|-------|-------|-------|-------|-------|--------------|------------|------------|---------|--------------|---------|------------|---------|--------------|--|
| | (人) | (人) | (人) | (人) | (人) | (人) | (人) | (人) | (人) | (人) | うち 計 | | うち 男 | うち 女 | 構成比 (%) | うち 計 | うち 男 | うち 女 | 構成比 (%) | |
| | 計 | 男 | 女 | 計 | 男 | 女 | 計 | 計 | 男 | 女 | | | | | | | | | | |
| 中 学 | 21,212 | 10,902 | 10,310 | 120 | 86 | 34 | 80 | 13 | 11 | 2 | 10.8 | 11 | 9 | 2 | 84.6 | 2 | 2 | 0 | 15.4 | |
| | 20,797 | 10,583 | 10,214 | 71 | 47 | 24 | 53 | 8 | 8 | 0 | 11.3 ポイント | 4 | 4 | 0 | 50.0 ポイント | 4 | 4 | 0 | 50.0 ポイント | |
| | 2.0 | 2.9 | 0.9 | 40.8 | 45.3 | 29.4 | 33.8 | 38.5 | 27.3 | 100.0 | 0.5 | 63.6 | 55.6 | 100.0 | 34.6 | 100.0 | 100.0 | -- | 34.6 | |
| 高 校 | 18,808 | 9,591 | 9,217 | 3,591 | 2,048 | 1,543 | 4,452 | 3,238 | 1,881 | 1,357 | 90.2 | 2,425 | 1,307 | 1,118 | 74.9 | 813 | 574 | 239 | 25.1 | |
| | 19,281 | 9,721 | 9,560 | 3,750 | 2,173 | 1,577 | 4,205 | 3,419 | 2,032 | 1,387 | 91.2 ポイント | 2,576 | 1,418 | 1,158 | 75.3 ポイント | 843 | 614 | 229 | 24.7 ポイント | |
| | 2.5 | 1.4 | 3.7 | 4.4 | 6.1 | 2.2 | 5.5 | 5.6 | 8.0 | 2.2 | 1.0 | 6.2 | 8.5 | 3.6 | 0.4 | 3.7 | 7.0 | 4.2 | 0.4 | |

| 項目 学校別 | 求人倍 率 / (倍) | 充 足 数 | | | | | | 未 内 定 者 数 | | | | | |
|-----------|----------------------|----------|----------|----------|-----------------|------------|----------|-----------|-------------|----------|----------|----------|--|
| | | (人) 計 | (人) 男 | (人) 女 | 充足率 / (%) | うち県外からの充足数 | | | | (人) 計 | (人) 男 | (人) 女 | |
| | | | | | | (人) 計 | (人) 男 | (人) 女 | 充足率 (%) | | | | |
| 中 学 | 0.67 | 13 | 10 | 3 | 16.3 | 2 | 1 | 1 | 2.5 | 107 | 75 | 32 | |
| | 0.75 ポイント | 3 | 3 | 0 | 5.7 ポイント | 0 | 0 | 0 | 0.0 ポイント | 63 | 39 | 24 | |
| | 0.08 | 76.9 | 70.0 | 100.0 | 10.6 | 100.0 | 100.0 | 100.0 | 2.5 | 41.1 | 48.0 | 25.0 | |
| 高 校 | 1.24 | 2,389 | 1,319 | 1,070 | 53.7 | 171 | 104 | 67 | 3.8 | 353 | 167 | 186 | |
| | 1.12 ポイント | 2,526 | 1,414 | 1,112 | 60.1 ポイント | 180 | 112 | 68 | 4.3 ポイント | 331 | 141 | 190 | |
| | 0.12 | 5.7 | 7.2 | 3.9 | 6.4 | 5.3 | 7.7 | 1.5 | 0.5 | 6.2 | 15.6 | 2.2 | |

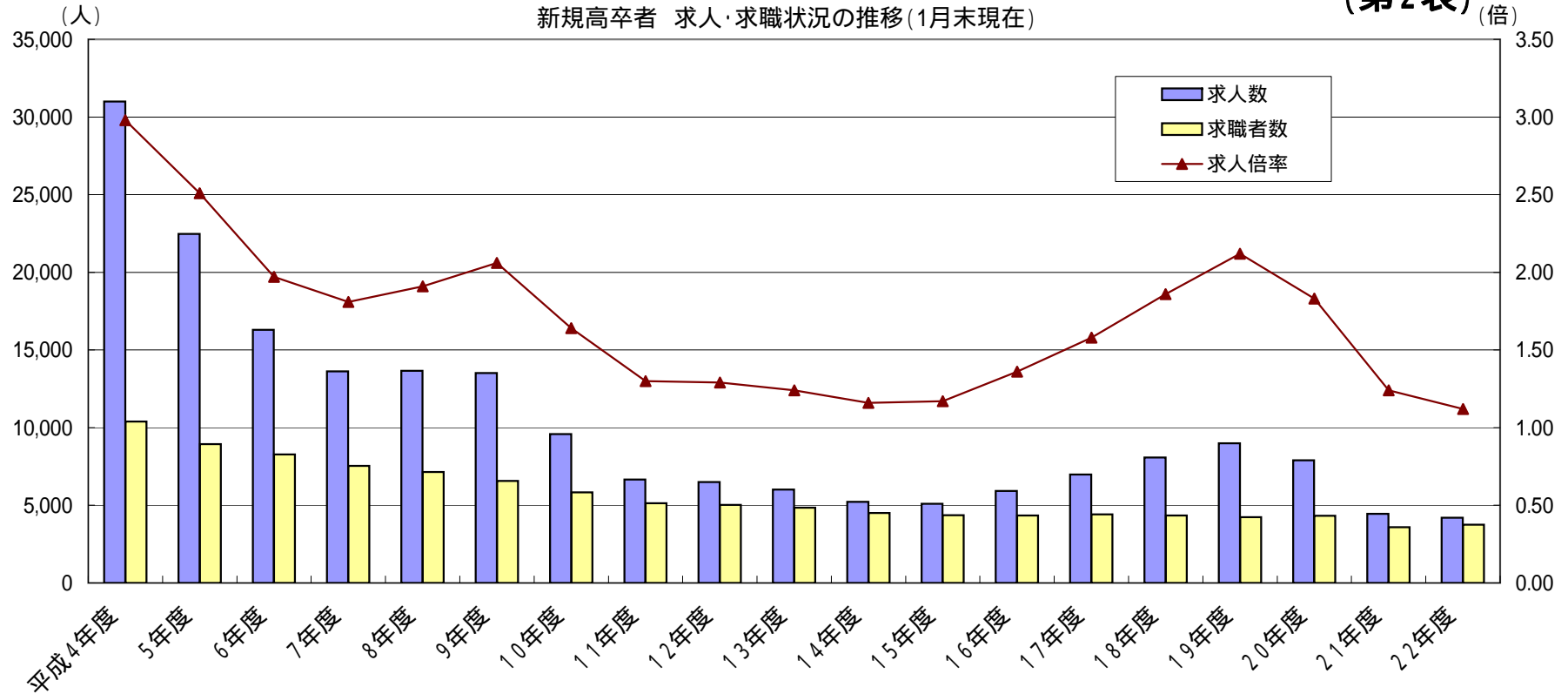
上 段：平成22年3月卒業分
 中 段：平成23年3月卒業予定者分
 下 段：対前年同月比 %
 卒業予定者数は平成22年5月15日現在数
 就職者数は平成23年3月末までは就職内定者数
 就職率は平成23年3月末までは就職内定率

補足：男女別就職率(%) ()内は前年同月値

| | | | | | | | |
|----|---|------|--------|----|---|------|--------|
| 中学 | 計 | 11.3 | (10.8) | 高校 | 計 | 91.2 | (90.2) |
| | 男 | 17.0 | (12.8) | | 男 | 93.5 | (91.8) |
| | 女 | 0.0 | (5.9) | | 女 | 88.0 | (87.9) |

(第2表)

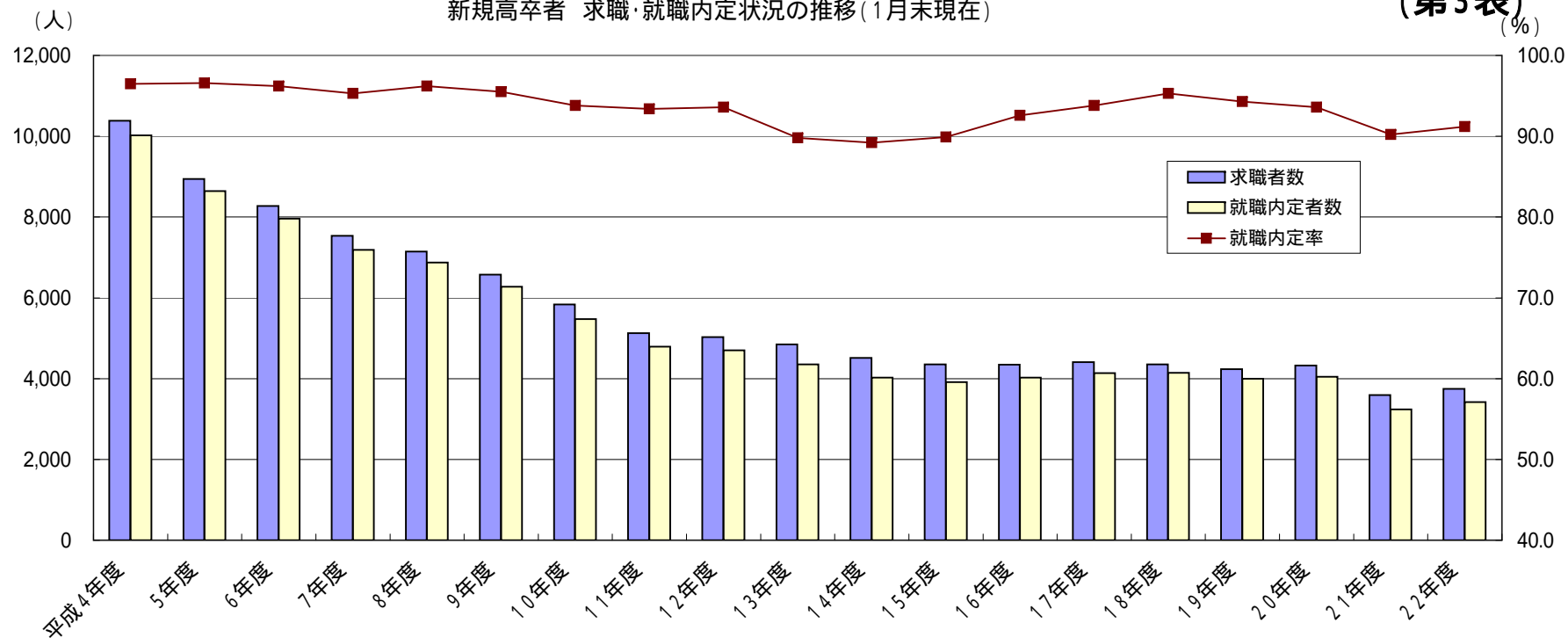
新規高卒者 求人・求職状況の推移(1月末現在)



| | 卒業年度 | 平成4年度 | 5年度 | 6年度 | 7年度 | 8年度 | 9年度 | 10年度 | 11年度 | 12年度 | 13年度 | 14年度 | 15年度 | 16年度 | 17年度 | 18年度 | 19年度 | 20年度 | 21年度 | 22年度 |
|---|------------|--------|--------|--------|--------|--------|--------|--------|--------|--------|--------|--------|--------|--------|--------|--------|--------|--------|--------|--------|
| a | 求人 | 31,002 | 22,478 | 16,292 | 13,618 | 13,657 | 13,524 | 9,576 | 6,654 | 6,493 | 6,014 | 5,219 | 5,101 | 5,921 | 6,977 | 8,070 | 8,989 | 7,895 | 4,452 | 4,205 |
| b | 求職者数 | 10,387 | 8,943 | 8,271 | 7,537 | 7,145 | 6,575 | 5,837 | 5,128 | 5,026 | 4,849 | 4,513 | 4,353 | 4,349 | 4,408 | 4,350 | 4,237 | 4,325 | 3,591 | 3,750 |
| c | 求人倍率 | 2.98 | 2.51 | 1.97 | 1.81 | 1.91 | 2.06 | 1.64 | 1.30 | 1.29 | 1.24 | 1.16 | 1.17 | 1.36 | 1.58 | 1.86 | 2.12 | 1.83 | 1.24 | 1.12 |
| d | 卒業 予定者数 | 32,169 | 29,945 | 29,064 | 28,170 | 27,586 | 25,910 | 24,580 | 23,557 | 23,244 | 23,682 | 23,001 | 22,090 | 21,250 | 21,394 | 20,667 | 19,701 | 19,238 | 18,808 | 19,281 |

新規高卒者 求職・就職内定状況の推移(1月末現在)

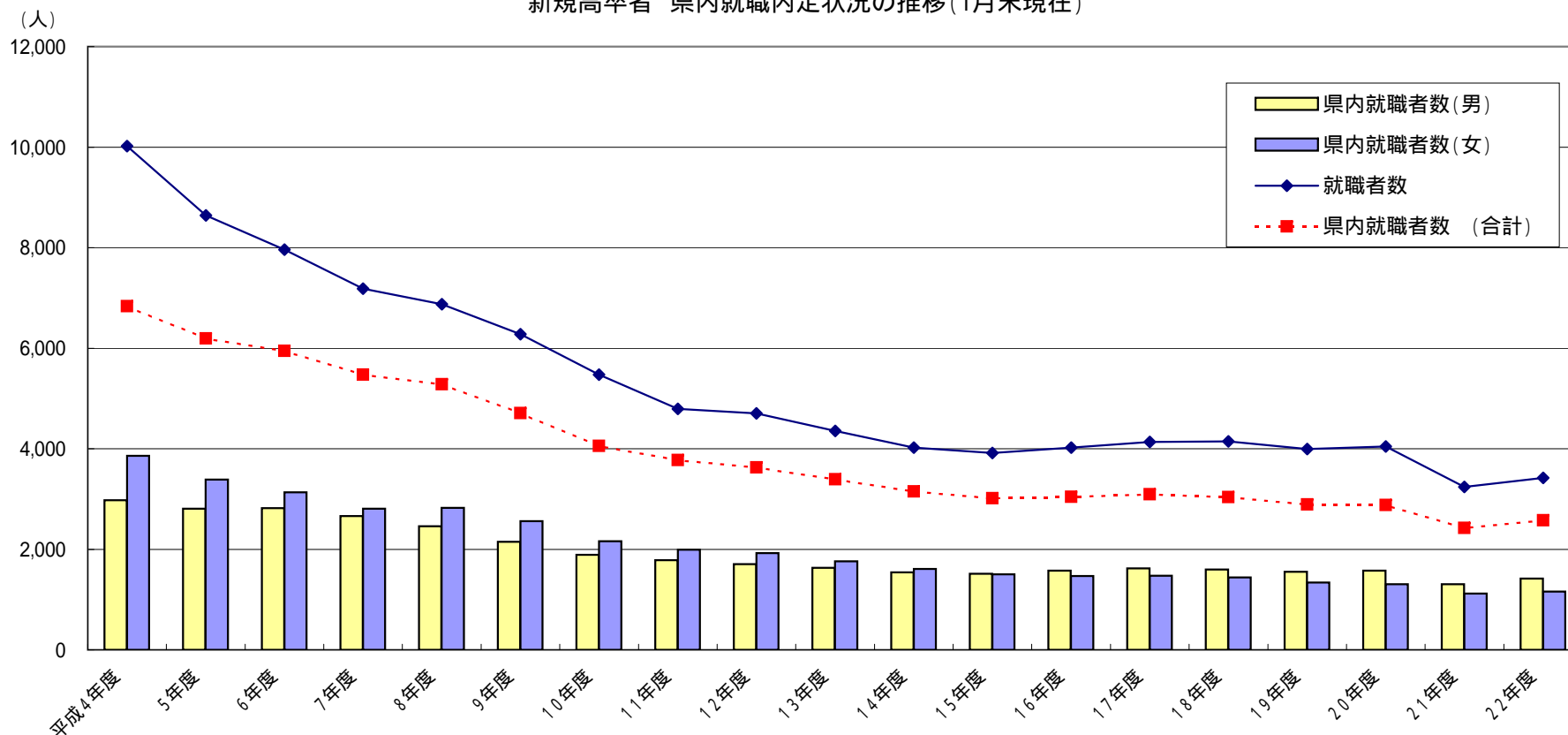
(第3表)



| | 卒業年度 | 平成4年度 | 5年度 | 6年度 | 7年度 | 8年度 | 9年度 | 10年度 | 11年度 | 12年度 | 13年度 | 14年度 | 15年度 | 16年度 | 17年度 | 18年度 | 19年度 | 20年度 | 21年度 | 22年度 |
|---|---------------------|--------|--------|--------|--------|--------|--------|--------|--------|--------|--------|--------|--------|--------|--------|--------|--------|--------|--------|--------|
| a | 求職者数 | 10,387 | 8,943 | 8,271 | 7,537 | 7,145 | 6,575 | 5,837 | 5,128 | 5,026 | 4,849 | 4,513 | 4,353 | 4,349 | 4,408 | 4,350 | 4,237 | 4,325 | 3,591 | 3,750 |
| b | 就職内定者数 | 10,020 | 8,643 | 7,959 | 7,186 | 6,875 | 6,277 | 5,476 | 4,791 | 4,704 | 4,356 | 4,025 | 3,914 | 4,025 | 4,135 | 4,144 | 3,995 | 4,047 | 3,238 | 3,419 |
| c | 就職内定率 | 96.5 | 96.6 | 96.2 | 95.3 | 96.2 | 95.5 | 93.8 | 93.4 | 93.6 | 89.8 | 89.2 | 89.9 | 92.6 | 93.8 | 95.3 | 94.3 | 93.6 | 90.2 | 91.2 |
| d | 未内定者数 | 367 | 300 | 312 | 351 | 270 | 298 | 361 | 337 | 322 | 493 | 488 | 439 | 324 | 273 | 206 | 242 | 278 | 353 | 331 |
| e | 求職者数に対する未内定者数の割合(%) | 3.5 | 3.4 | 3.8 | 4.7 | 3.8 | 4.5 | 6.2 | 6.6 | 6.4 | 10.2 | 10.8 | 10.1 | 7.4 | 6.2 | 4.7 | 5.7 | 6.4 | 9.8 | 8.8 |
| f | 卒業予定者数 | 32,169 | 29,945 | 29,064 | 28,170 | 27,586 | 25,910 | 24,580 | 23,557 | 23,244 | 23,682 | 23,001 | 22,090 | 21,250 | 21,394 | 20,667 | 19,701 | 19,238 | 18,808 | 19,281 |
| g | 卒業予定者に対する求職者の割合(%) | 32.3 | 29.9 | 28.5 | 26.8 | 25.9 | 25.4 | 23.7 | 21.8 | 21.6 | 20.5 | 19.6 | 19.7 | 20.5 | 20.6 | 21.0 | 21.5 | 22.5 | 19.1 | 19.4 |

(第4表)

新規高卒者 県内就職内定状況の推移(1月末現在)



| | 卒業年度 | 平成4年度 | 5年度 | 6年度 | 7年度 | 8年度 | 9年度 | 10年度 | 11年度 | 12年度 | 13年度 | 14年度 | 15年度 | 16年度 | 17年度 | 18年度 | 19年度 | 20年度 | 21年度 | 22年度 |
|---|------------|--------|-------|-------|-------|-------|-------|-------|-------|-------|-------|-------|-------|-------|-------|-------|-------|-------|-------|-------|
| a | 就職者数 | 10,020 | 8,643 | 7,959 | 7,186 | 6,875 | 6,277 | 5,476 | 4,791 | 4,704 | 4,356 | 4,025 | 3,914 | 4,025 | 4,135 | 4,144 | 3,995 | 4,047 | 3,238 | 3,419 |
| b | 県内就職者数(合計) | 6,834 | 6,194 | 5,949 | 5,472 | 5,284 | 4,711 | 4,054 | 3,776 | 3,630 | 3,393 | 3,151 | 3,015 | 3,041 | 3,092 | 3,037 | 2,893 | 2,880 | 2,425 | 2,576 |
| c | 県内就職者数(男) | 2,975 | 2,807 | 2,818 | 2,662 | 2,461 | 2,150 | 1,891 | 1,782 | 1,706 | 1,633 | 1,544 | 1,514 | 1,575 | 1,620 | 1,599 | 1,555 | 1,576 | 1,307 | 1,418 |
| d | 県内就職者数(女) | 3,859 | 3,387 | 3,131 | 2,810 | 2,823 | 2,561 | 2,163 | 1,994 | 1,924 | 1,760 | 1,607 | 1,501 | 1,466 | 1,472 | 1,438 | 1,338 | 1,304 | 1,118 | 1,158 |
| e | 県内就職率 | 68.2 | 71.7 | 74.7 | 76.1 | 76.9 | 75.1 | 74.0 | 78.8 | 77.2 | 77.9 | 78.3 | 77.0 | 75.6 | 74.8 | 73.3 | 72.4 | 71.2 | 74.9 | 75.3 |

高校新卒者の産業別求人状況

平成23年1月末現在

岐阜労働局

| 項 目 | H22.3卒 | | H23.3卒 | | 増減数 | | 増減率 | |
|---------------------------------------|--------|--------------|--------|--------------|------|--------------|---------|--------------|
| | 求人数 | 就 職 (内定数) | 求人数 | 就 職 (内定数) | 求人数 | 就 職 (内定数) | 求人数 | 就 職 (内定数) |
| A, B 農, 林, 漁業 (01~04) | 23 | 20 | 10 | 12 | -13 | -8 | -56.5% | 0.4 |
| C 鉱業, 採石業, 砂利採取業 (05) | 3 | 2 | 12 | 4 | 9 | 2 | 300.0% | 100.0% |
| D 建設業 (06~08) | 461 | 225 | 332 | 230 | -129 | 5 | -28.0% | 2.2% |
| E 製造業 (09~32) | 1,804 | 1,706 | 1,929 | 1,896 | 125 | 190 | 6.9% | 11.1% |
| F 電気・ガス・熱供給・水道業 (33~36) | 37 | 51 | 34 | 45 | -3 | -6 | -8.1% | -11.8% |
| G 情報通信業 (37~41) | 9 | 17 | 7 | 19 | -2 | 2 | -22.2% | 11.8% |
| H 運輸業, 郵便業 (42~49) | 152 | 158 | 100 | 143 | -52 | -15 | -34.2% | -9.5% |
| I 卸売業, 小売業 (50~61) | 396 | 299 | 356 | 287 | -40 | -12 | -10.1% | -4.0% |
| J 金融業, 保険業 (62~67) | 72 | 74 | 73 | 65 | 1 | -9 | 1.4% | -12.2% |
| K 不動産業, 物品賃貸業 (68~70) | 15 | 9 | 7 | 12 | -8 | 3 | -53.3% | 33.3% |
| L 学術研究, 専門・技術サービス業 (71~74) | 69 | 43 | 52 | 37 | -17 | -6 | -24.6% | -14.0% |
| M 宿泊業, 飲食サービス業 (75~77) | 195 | 110 | 167 | 118 | -28 | 8 | -14.4% | 7.3% |
| N 生活関連サービス業, 娯楽業 (78~80) | 454 | 170 | 354 | 151 | -100 | -19 | -22.0% | -11.2% |
| O 教育, 学習支援業 (81,82) | 4 | 5 | 7 | 7 | 3 | 2 | 75.0% | 40.0% |
| P 医療, 福祉 (83~85) | 614 | 204 | 617 | 233 | 3 | 29 | 0.5% | 14.2% |
| Q 複合サービス事業 (86,87) | 77 | 76 | 65 | 70 | -12 | -6 | -15.6% | -7.9% |
| R サービス業 (他に分類されないもの) (88~96) | 67 | 67 | 83 | 76 | 16 | 9 | 23.9% | 13.4% |
| S, T 公務 (他に分類されるものを除く)・その他 (97,98,99) | 0 | 2 | 0 | 14 | 0 | 12 | #DIV/0! | 600.0% |
| 合 計 | 4,452 | 3,238 | 4,205 | 3,419 | -247 | 181 | -5.5% | 5.6% |