

平成23年 3月新規学校卒業者の職業紹介状況

平成23年3月末現在

岐阜労働局職業安定課

項目 学校別	① 卒業予定者数			② 求職者数			③ 求人数	④ 就職者数				就職率 (%)	⑤ うち県内への就職者数				⑥ うち県外への就職者数			
	(人)	(人)	(人)	(人)	(人)	(人)	(人)	(人)	(人)	(人)	(人)		(人)	(人)	構成比 (%)	(人)	(人)	(人)	構成比 (%)	
	計	男	女	計	男	女	計	計	男	女	計		男	女	計	男	女	計	男	女
中 学	21,212	10,902	10,310	61	46	15	93	41	32	9	67.2	37	28	9	90.2	4	4	0	9.8	
	20,797	10,583	10,214	46	36	10	57	37	30	7	80.4 ポイント	28	22	6	75.7 ポイント	9	8	1	24.3 ポイント	
	▲ 2.0	▲ 2.9	▲ 0.9	▲ 24.6	▲ 21.7	▲ 33.3	▲ 38.7	▲ 9.8	▲ 6.3	▲ 22.2	13.2	▲ 24.3	▲ 21.4	▲ 33.3	▲ 14.5	125.0	100.0	—	14.5	
高 校	18,808	9,591	9,217	3,427	1,987	1,440	4,538	3,379	1,962	1,417	98.6	2,559	1,381	1,178	75.7	820	581	239	24.3	
	19,281	9,721	9,560	3,580	2,117	1,463	4,287	3,567	2,110	1,457	99.6 ポイント	2,710	1,490	1,220	76.0 ポイント	857	620	237	24.0 ポイント	
	2.5	1.4	3.7	4.5	6.5	1.6	▲ 5.5	5.6	7.5	2.8	1.0	5.9	7.9	3.6	0.3	4.5	6.7	▲ 0.8	▲ 0.3	

項目 学校別	⑦ 求人倍率 ③/② (倍)	⑧ 充足数								⑩ 未内定者数		
		(人)	(人)	(人)	充足率 ⑧/③ (%)	⑨ うち県外からの充足数				(人)	(人)	(人)
		計	男	女		(人)	(人)	(人)	充足率 (%)	計	男	女
中 学	1.52	36	25	11	38.7	4	1	3	4.3	20	14	6
	1.24 ポイント	28	23	5	49.1 ポイント	5	4	1	8.8 ポイント	9	6	3
	▲ 0.28	▲ 22.2	▲ 8.0	▲ 54.5	10.4	25.0	300.0	▲ 66.7	4.5	▲ 55.0	▲ 57.1	▲ 50.0
高 校	1.32	2,503	1,357	1,146	55.2	173	106	67	3.8	48	25	23
	1.20 ポイント	2,667	1,481	1,186	62.2 ポイント	191	120	71	4.5 ポイント	13	7	6
	▲ 0.12	6.6	9.1	3.5	7.0	10.4	13.2	6.0	0.7	▲ 72.9	▲ 72.0	▲ 73.9

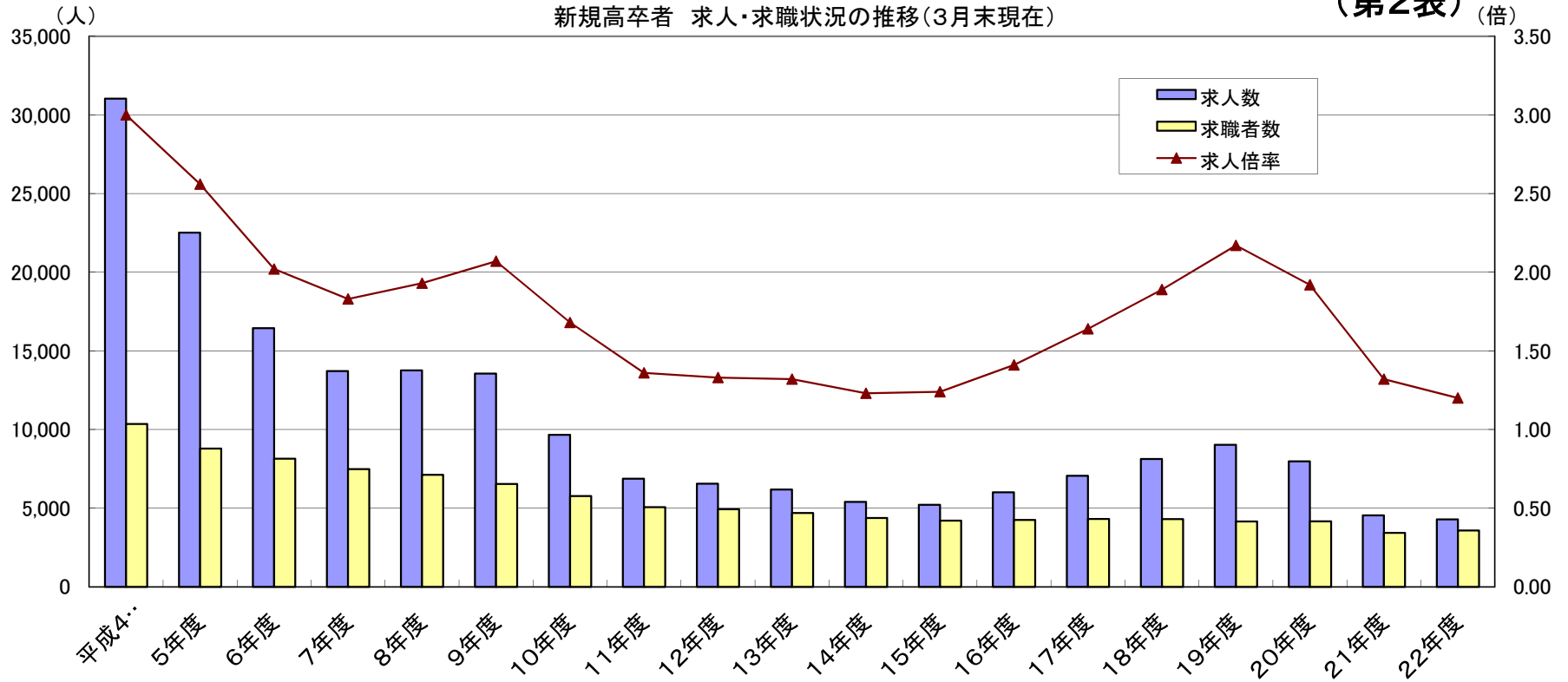
上 段：平成22年3月卒業分
 中 段：平成23年3月卒業予定者分
 下 段：対前年同月比 %
 卒業予定者数は平成22年5月15日現在数
 就職者数は平成23年3月末までは就職内定者数
 就職率は平成23年3月末までは就職内定率

※ 補足：男女別就職率(%) ()内は前年同月値

中学	計	80.4	(67.2)	高校	計	99.6	(98.6)
	男	83.3	(69.6)		男	99.7	(98.7)
	女	70.0	(60.0)		女	99.6	(98.4)

新規高卒者 求人・求職状況の推移(3月末現在)

(第2表) (倍)

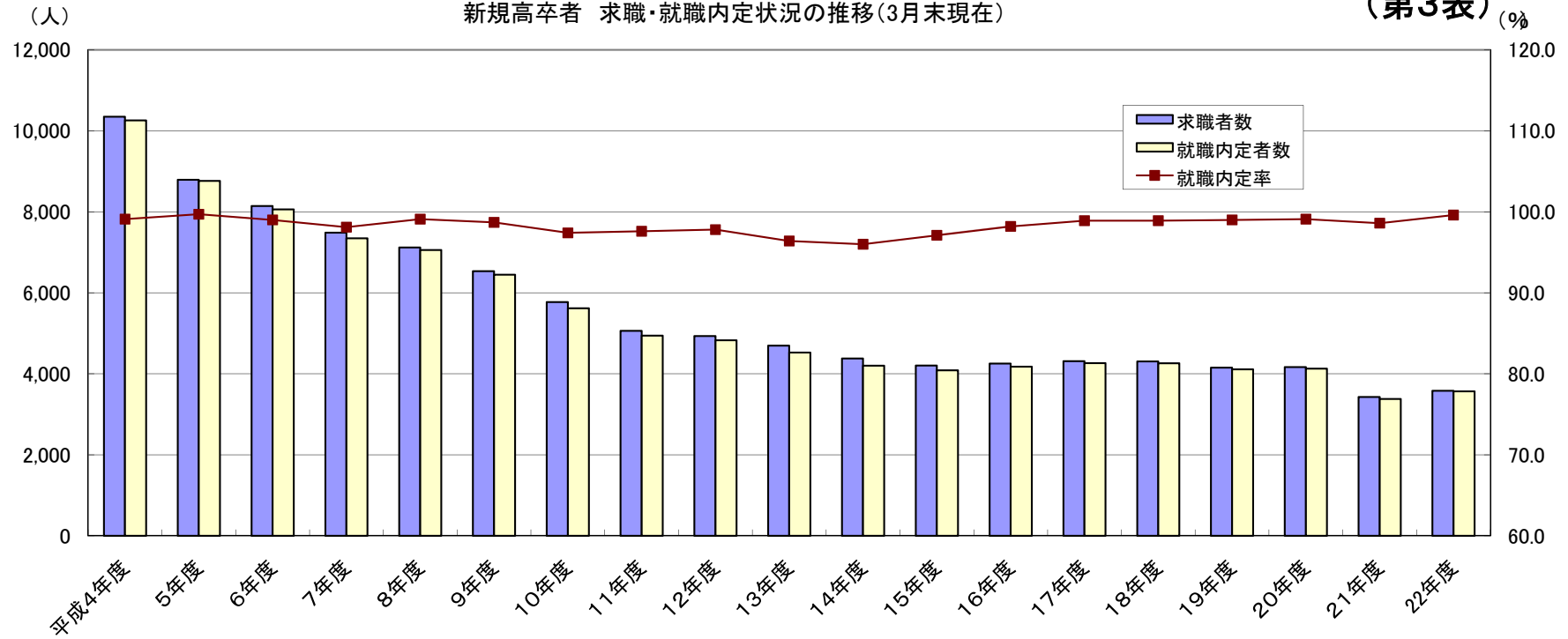


卒業年度	平成4年度	5年度	6年度	7年度	8年度	9年度	10年度	11年度	12年度	13年度	14年度	15年度	16年度	17年度	18年度	19年度	20年度	21年度	22年度	
a	求人	31,031	22,517	16,446	13,717	13,762	13,554	9,665	6,876	6,553	6,188	5,402	5,213	6,005	7,059	8,126	9,027	7,980	4,538	4,287
b	求職者	10,350	8,792	8,142	7,485	7,120	6,533	5,770	5,062	4,933	4,695	4,378	4,204	4,252	4,313	4,305	4,152	4,166	3,427	3,580
c	求人倍率	3.00	2.56	2.02	1.83	1.93	2.07	1.68	1.36	1.33	1.32	1.23	1.24	1.41	1.64	1.89	2.17	1.92	1.32	1.20

d	卒業 予定者数	32,169	29,945	29,064	28,170	27,586	25,910	24,580	23,557	23,244	23,682	23,001	22,090	21,250	21,394	20,667	19,701	19,238	18,808	19,281
---	------------	--------	--------	--------	--------	--------	--------	--------	--------	--------	--------	--------	--------	--------	--------	--------	--------	--------	--------	--------

新規高卒者 求職・就職内定状況の推移(3月末現在)

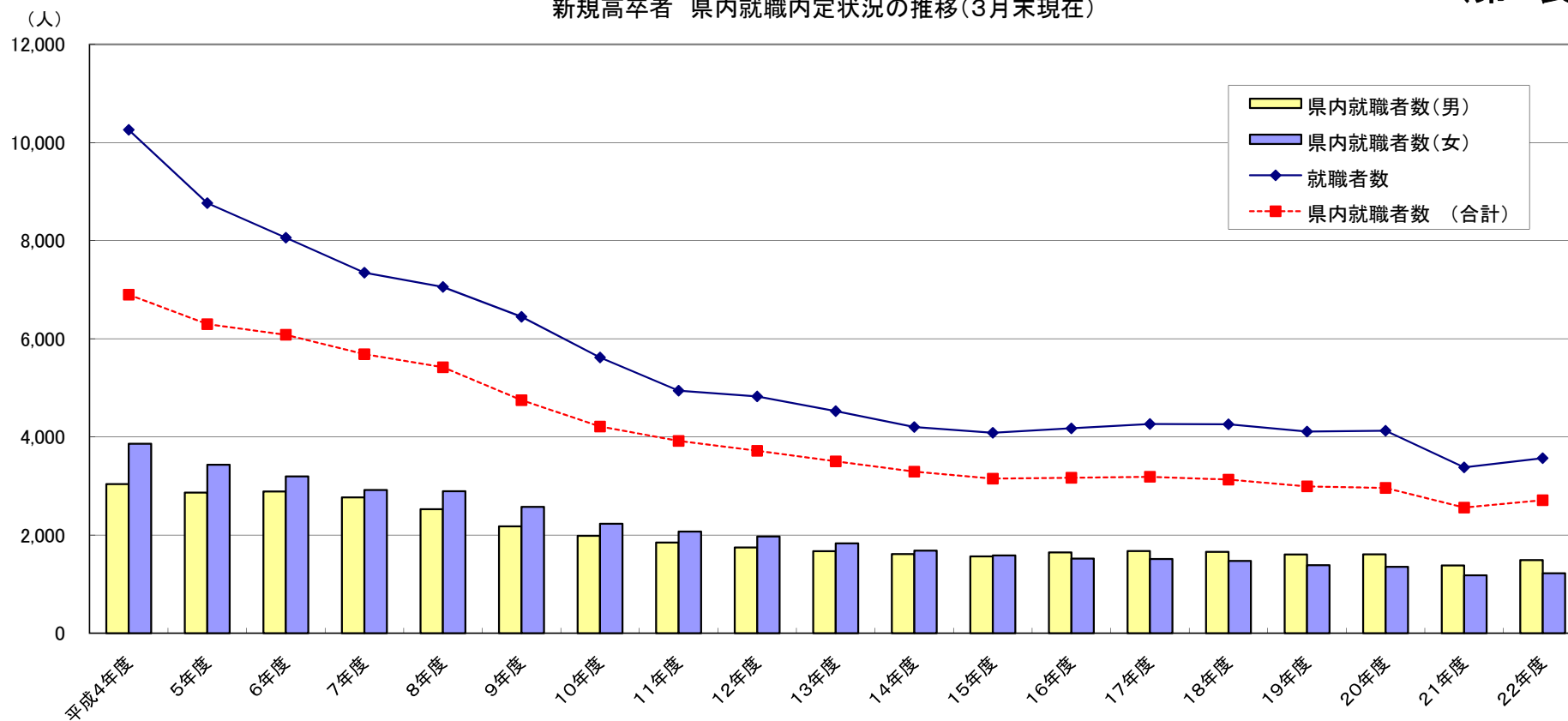
(第3表) (%)



	卒業年度	平成4年度	5年度	6年度	7年度	8年度	9年度	10年度	11年度	12年度	13年度	14年度	15年度	16年度	17年度	18年度	19年度	20年度	21年度	22年度
a	求職者数	10,350	8,792	8,142	7,485	7,120	6,533	5,770	5,062	4,933	4,695	4,378	4,204	4,252	4,313	4,305	4,152	4,166	3,427	3,580
b	就職内定者数	10,258	8,763	8,059	7,346	7,056	6,448	5,619	4,942	4,826	4,525	4,201	4,084	4,175	4,264	4,258	4,109	4,127	3,379	3,567
c	就職内定率	99.1	99.7	99.0	98.1	99.1	98.7	97.4	97.6	97.8	96.4	96.0	97.1	98.2	98.9	98.9	99.0	99.1	98.6	99.6
d	未内定者数	92	29	83	139	64	85	151	120	107	170	177	120	77	49	47	43	39	48	13
e	求職者数に対する未内定者数の割合 (%)	0.9	0.3	1.0	1.9	0.9	1.3	2.6	2.4	2.2	3.6	4.0	2.9	1.8	1.1	1.1	1.0	0.9	1.4	0.4
f	卒業予定者数	32,169	29,945	29,064	28,170	27,586	25,910	24,580	23,557	23,244	23,682	23,001	22,090	21,250	21,394	20,667	19,701	19,238	18,808	19,281
g	卒業予定者に対する求職者の割合 (%)	32.2	29.4	28.0	26.6	25.8	25.2	23.5	21.5	21.2	19.8	19.0	19.0	20.0	20.2	20.8	21.1	21.7	18.2	18.6

(第4表)

新規高卒者 県内就職内定状況の推移(3月末現在)



	卒業年度	平成4年度	5年度	6年度	7年度	8年度	9年度	10年度	11年度	12年度	13年度	14年度	15年度	16年度	17年度	18年度	19年度	20年度	21年度	22年度
a	就職者数	10,258	8,763	8,059	7,346	7,056	6,448	5,619	4,942	4,826	4,525	4,201	4,084	4,175	4,264	4,258	4,109	4,127	3,379	3,567
b	県内就職者数(合計)	6,899	6,298	6,081	5,685	5,420	4,749	4,212	3,918	3,717	3,502	3,292	3,149	3,167	3,187	3,130	2,992	2,960	2,559	2,710
c	県内就職者数(男)	3,039	2,866	2,887	2,766	2,527	2,176	1,983	1,847	1,746	1,672	1,611	1,565	1,647	1,675	1,657	1,605	1,608	1,381	1,490
d	県内就職者数(女)	3,860	3,432	3,194	2,919	2,893	2,573	2,229	2,071	1,971	1,830	1,681	1,584	1,520	1,512	1,473	1,387	1,352	1,178	1,220
e	県内就職率	67.3	71.9	75.5	77.4	76.8	73.7	75.0	79.3	77.0	77.4	78.4	77.1	75.9	74.7	73.5	72.8	71.7	75.7	76.0

高校新卒者の産業別求人状況

平成23年3月末現在

岐阜労働局

項 目	H22.3卒		H23.3卒		増減数		増減率(%)	
	求人数	就 職 (内定数)	求人数	就 職 (内定数)	求人数	就 職 (内定数)	求人数	就 職 (内定数)
A, B 農, 林, 漁業 (01~04)	23	21	10	12	▲ 13	▲ 9	▲ 56.5%	▲ 42.9%
C 鉱業, 採石業, 砂利採取業 (05)	3	2	12	4	9	2	300.0%	100.0%
D 建設業 (06~08)	465	230	332	235	▲ 133	5	▲ 28.6%	2.2%
E 製造業 (09~32)	1,829	1,754	1,959	1,954	130	200	7.1%	11.4%
F 電気・ガス・熱供給・水道業 (33~36)	37	51	34	45	▲ 3	▲ 6	▲ 8.1%	▲ 11.8%
G 情報通信業 (37~41)	10	19	7	19	▲ 3	0	▲ 30.0%	0.0%
H 運輸業, 郵便業 (42~49)	153	159	100	146	▲ 53	▲ 13	▲ 34.6%	▲ 8.2%
I 卸売業, 小売業 (50~61)	425	331	376	313	▲ 49	▲ 18	▲ 11.5%	▲ 5.4%
J 金融業, 保険業 (62~67)	72	75	73	67	1	▲ 8	1.4%	▲ 10.7%
K 不動産業, 物品賃貸業 (68~70)	18	11	9	13	▲ 9	2	▲ 50.0%	18.2%
L 学術研究, 専門・技術サービス業 (71~74)	71	44	54	37	▲ 17	▲ 7	▲ 23.9%	▲ 15.9%
M 宿泊業, 飲食サービス業 (75~77)	198	111	168	123	▲ 30	12	▲ 15.2%	10.8%
N 生活関連サービス業, 娯楽業 (78~80)	456	176	359	161	▲ 97	▲ 15	▲ 21.3%	▲ 8.5%
O 教育, 学習支援業 (81, 82)	4	5	8	11	4	6	100.0%	120.0%
P 医療, 福祉 (83~85)	624	236	624	255	0	19	0.0%	8.1%
Q 複合サービス事業 (86, 87)	77	77	66	71	▲ 11	▲ 6	▲ 14.3%	▲ 7.8%
R サービス業 (他に分類されないもの) (88~96)	72	74	96	85	24	11	33.3%	14.9%
S, T 公務 (他に分類されるものを除く)・その他 (97, 98, 99)	1	3	0	16	▲ 1	13	▲ 100.0%	433.3%
合 計	4,538	3,379	4,287	3,567	▲ 251	188	▲ 5.5%	5.6%