

平成24年 3月新卒者の求人・求職状況

平成23年7月末現在

岐阜労働局職業安定課

項目 学校別	① 卒業予定者数			② 求職者数			③ 求人数	④ 就 職 者 数				就職率 (%)	⑤ うち県内への就職者数				⑥ うち県外への就職者数				
	(人)	(人)	(人)	(人)	(人)	(人)	(人)	(人)	(人)	(人)	(人)		(人)	(人)	(人)	(人)	(人)	(人)	(人)	(人)	
	計	男	女	計	男	女	計	計	男	女	ポイント	(人)	計	(人)男	(人)女	構成比 (%)	(人)計	(人)男	(人)女	構成比 (%)	
中 学	20,797	10,583	10,214	72	46	26	30	0	0	0	0.0	0	0	0	0.0	0	0	0	0	0	--
	21,051	10,786	10,265	72	48	24	19	0	0	0	0.0	0	0	0	--	0	0	0	0	0	--
	1.2	1.9	0.5	0.0	4.3	▲ 7.7	▲ 36.7	--	--	--	0.0	--	--	--	--	--	--	--	--	--	--
高 校	19,281	9,721	9,560	4,164	2,332	1,832	3,334	0	0	0	0.0	0	0	0	0.0	0	0	0	0	0	100.0
	18,906	9,577	9,329	4,376	2,518	1,858	3,516	0	0	0	0.0	0	0	0	--	0	0	0	0	0	--
	▲ 1.9	▲ 1.5	▲ 2.4	5.1	8.0	1.4	5.5	--	--	--	0.0	--	--	--	--	--	--	--	--	--	--

項目 学校別	⑦ 求人倍率 ③/② (倍)	⑧ 充 足 数						⑩ 未 内 定 者 数				
		(人)	(人)	(人)	充足率	⑨ うち県外からの充足数			(人)	(人)	(人)	
	計	男	女	⑧/③ (%)	(人)計	(人)男	(人)女	充足率 (%)	計	男	女	
中 学	0.42	0	0	0	0.0	0	0	0	0.0	72	46	26
	0.26	0	0	0	0.0	0	0	0	0.0	72	48	24
	▲ 0.16	--	--	--	0.0	--	--	--	0.0	0.0	4.3	▲ 7.7
高 校	0.80	0	0	0	0.0	0	0	0	0.0	4,164	2,332	1,832
	0.80	0	0	0	0.0	0	0	0	0.0	4,376	2,518	1,858
	0.00	--	--	--	0.0	--	--	--	0.0	5.1	8.0	1.4

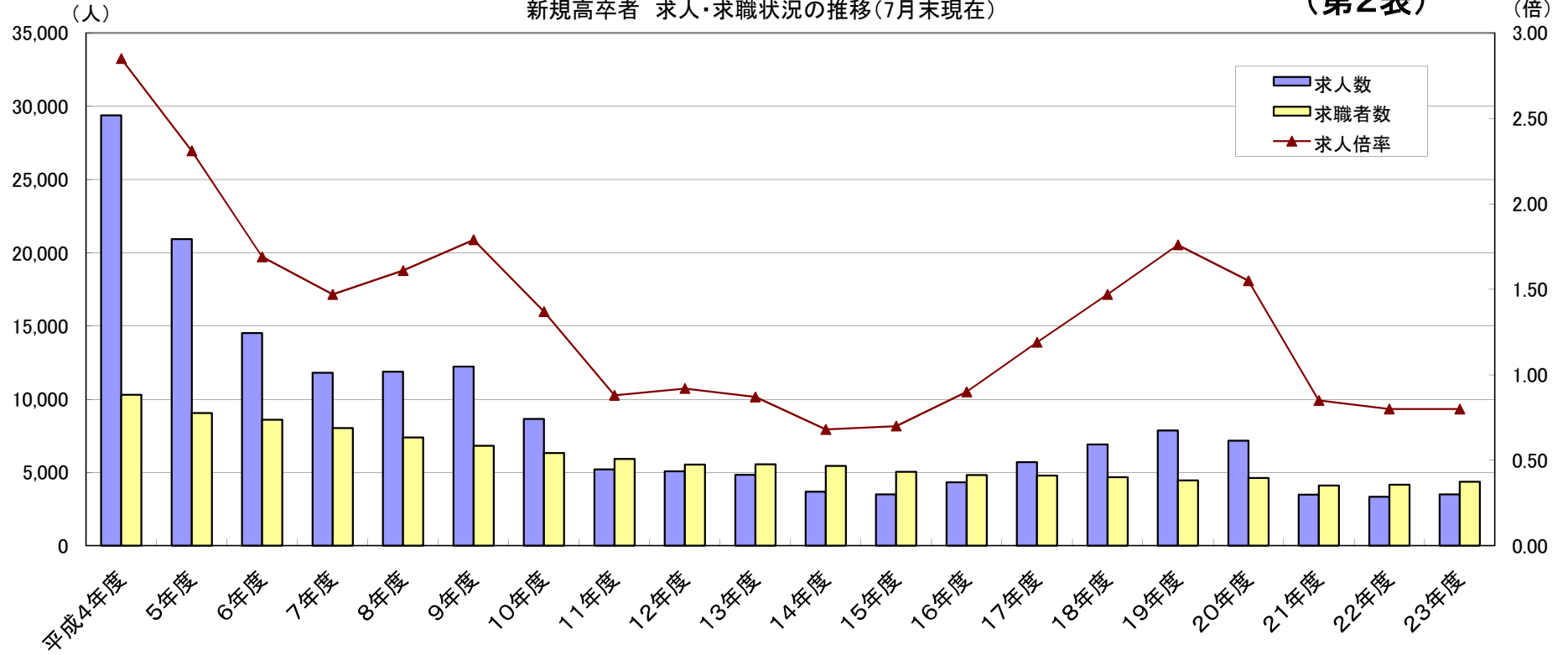
上 段：平成23年3月卒業分
 中 段：平成24年3月卒業予定者分
 下 段：対前年同月比 %
 卒業予定者数は平成23年5月15日現在数
 就職者数は平成24年3月末までは就職内定者数
 就職率は平成24年3月末までは就職内定率

※ 補足：男女別就職率(%) ()内は前年同月値

	計	0.0		高校	計	0.0	
	中学	男			0.0	男	0.0
		女			0.0	女	0.0

新規高卒者 求人・求職状況の推移(7月末現在)

(第2表)



	卒業年度	平成4年度	5年度	6年度	7年度	8年度	9年度	10年度	11年度	12年度	13年度	14年度	15年度	16年度	17年度	18年度	19年度	20年度	21年度	22年度	23年度
a	求人数	29,370	20,940	14,525	11,815	11,872	12,222	8,657	5,213	5,078	4,850	3,682	3,508	4,341	5,712	6,913	7,860	7,174	3,491	3,334	3,516
b	求職者数	10,299	9,060	8,604	8,036	7,387	6,826	6,325	5,935	5,540	5,555	5,444	5,042	4,823	4,793	4,687	4,463	4,629	4,119	4,164	4,376
c	求人倍率	2.85	2.31	1.69	1.47	1.61	1.79	1.37	0.88	0.92	0.87	0.68	0.70	0.90	1.19	1.47	1.76	1.55	0.85	0.80	0.80
d	卒業 予定者数	32,169	29,945	29,064	28,170	27,586	25,910	24,580	23,557	23,244	23,682	23,001	22,090	21,250	21,394	20,667	19,701	19,238	18,808	19,281	18,906

高校新卒者の産業別求人状況

平成23年7月末現在

岐阜労働局

項 目	H23.3卒		H24.3卒		増減数		増減率(%)	
	求人数	就 職 (内定数)	求人数	就 職 (内定数)	求人数	就 職 (内定数)	求人数	就 職 (内定数)
A, B 農, 林, 漁業 (01~04)	6	0	5	0	▲ 1	0	▲ 16.7%	-
C 鉱業, 採石業, 砂利採取業 (05)	4	0	2	0	▲ 2	0	▲ 50.0%	-
D 建設業 (06~08)	246	0	230	0	▲ 16	0	▲ 6.5%	-
E 製造業 (09~32)	1,609	0	1,868	0	259	0	16.1%	-
F 電気・ガス・熱供給・水道業 (33~36)	34	0	62	0	28	0	82.4%	-
G 情報通信業 (37~41)	7	0	2	0	▲ 5	0	▲ 71.4%	-
H 運輸業, 郵便業 (42~49)	87	0	63	0	▲ 24	0	▲ 27.6%	-
I 卸売業, 小売業 (50~61)	255	0	243	0	▲ 12	0	▲ 4.7%	-
J 金融業, 保険業 (62~67)	69	0	61	0	▲ 8	0	▲ 11.6%	-
K 不動産業, 物品賃貸業 (68~70)	6	0	10	0	4	0	66.7%	-
L 学術研究, 専門・技術サービス業 (71~74)	35	0	33	0	▲ 2	0	▲ 5.7%	-
M 宿泊業, 飲食サービス業 (75~77)	103	0	109	0	6	0	5.8%	-
N 生活関連サービス業, 娯楽業 (78~80)	273	0	256	0	▲ 17	0	▲ 6.2%	-
O 教育, 学習支援業 (81, 82)	6	0	3	0	▲ 3	0	▲ 50.0%	-
P 医療, 福祉 (83~85)	482	0	488	0	6	0	1.2%	-
Q 複合サービス事業 (86, 87)	59	0	41	0	▲ 18	0	▲ 30.5%	-
R サービス業 (他に分類されないもの) (88~96)	53	0	40	0	▲ 13	0	▲ 24.5%	-
S, T 公務 (他に分類されるものを除く) ・その他 (97, 98, 99)	0	0	0	0	0	0	-	-
合 計	3,334	0	3,516	0	182	0	5.5%	-