

(第1表)

## 平成24年 3月新卒者の求人・求職状況

平成23年9月末現在

岐阜労働局職業安定課

項目 学校別	① 卒業予定者数			② 求職者数			③ 求人数	④ 就 職 者 数				就職率 (%)	⑤ うち県内への就職者数				⑥ うち県外への就職者数			
	(人)	(人)	(人)	(人)	(人)	(人)	(人)	(人)	(人)	(人)	(人)		(人)	(人)	(人)	(人)	(人)	(人)	(人)	(人)
	計	男	女	計	男	女	計	計	男	女	ポイント	(人)	計	(人)	(人)	構成比 (%)	(人)	(人)	(人)	構成比 (%)
中 学	20,797	10,583	10,214	82	55	27	42	0	0	0	0.0	0	0	0	--	0	0	0	--	
	21,051	10,786	10,265	68	42	26	28	0	0	0	0.0	0	0	0	--	0	0	0	--	
	1.2	1.9	0.5	▲ 17.1	▲ 23.6	▲ 3.7	▲ 33.3	--	--	--	0.0	--	--	--	--	--	--	--	--	
高 校	19,281	9,721	9,560	3,873	2,233	1,640	3,741	2,014	1,309	705	52.0	1,405	844	561	69.8	609	465	144	30.2	
	18,906	9,577	9,329	4,220	2,474	1,746	3,930	1,905	1,203	702	45.1	1,260	736	524	66.1	645	467	178	33.9	
	▲ 1.9	▲ 1.5	▲ 2.4	9.0	10.8	6.5	5.1	▲ 5.4	▲ 8.1	▲ 0.4	▲ 6.9	▲ 10.3	▲ 12.8	▲ 6.6	▲ 3.7	5.9	0.4	23.6	3.7	

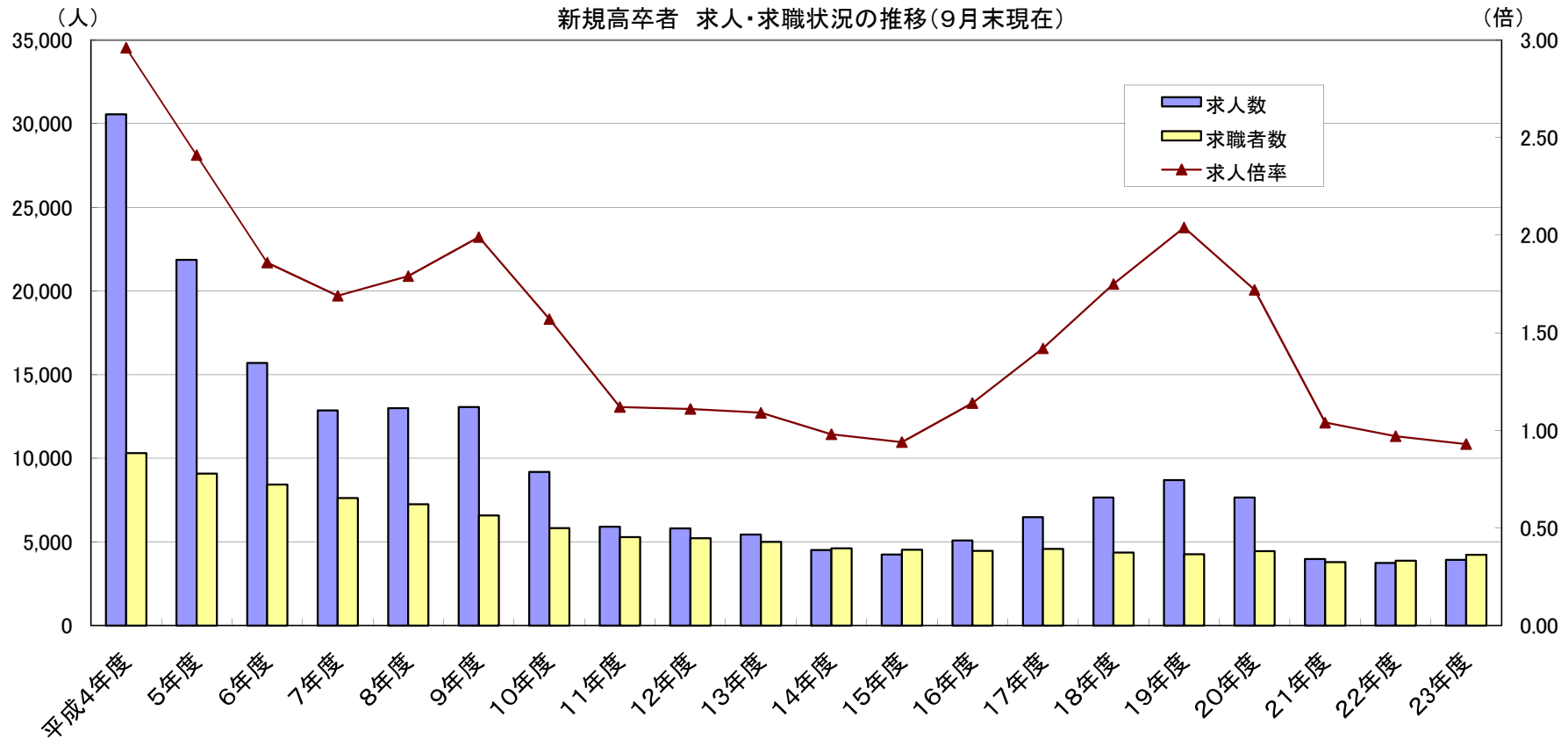
項目 学校別	⑦ 求人倍率 ③/② (倍)	⑧ 充 足 数					⑩ 未 内 定 者 数					
		(人)	(人)	(人)	充足率	⑨ うち県外からの充足数			(人)	(人)	(人)	
	計	男	女	⑧/③ (%)	(人)	(人)	(人)	充足率 (%)	計	男	女	
中 学	0.51	0	0	0	0.0	0	0	0	0.0	82	55	27
	0.41	0	0	0	0.0	0	0	0	0.0	68	42	26
	▲ 0.10	--	--	--	0.0	--	--	--	0.0	▲ 17.1	▲ 23.6	▲ 3.7
高 校	0.97	1,139	677	462	30.4	60	49	11	1.6	1,859	924	935
	0.93	1,152	691	461	29.3	71	49	23	1.8	2,315	1,271	1,044
	▲ 0.04	1.1	2.1	▲ 0.2	▲ 1.1	18.3	▲ 2.0	109.1	0.2	24.5	37.6	11.7

上 段：平成23年3月卒業分  
 中 段：平成24年3月卒業予定者分  
 下 段：対前年同月比 %  
 卒業予定者数は平成23年5月15日現在数  
 就職者数は平成24年3月末までは就職内定者数  
 就職率は平成24年3月末までは就職内定率

※ 補足：男女別就職率(%) ( )内は前年同月値

中学	計	0.0	(0.0)	高校	計	45.1	(52.0)
	男	0.0	(0.0)		男	48.6	(58.6)
	女	0.0	(0.0)		女	40.2	(43.0)

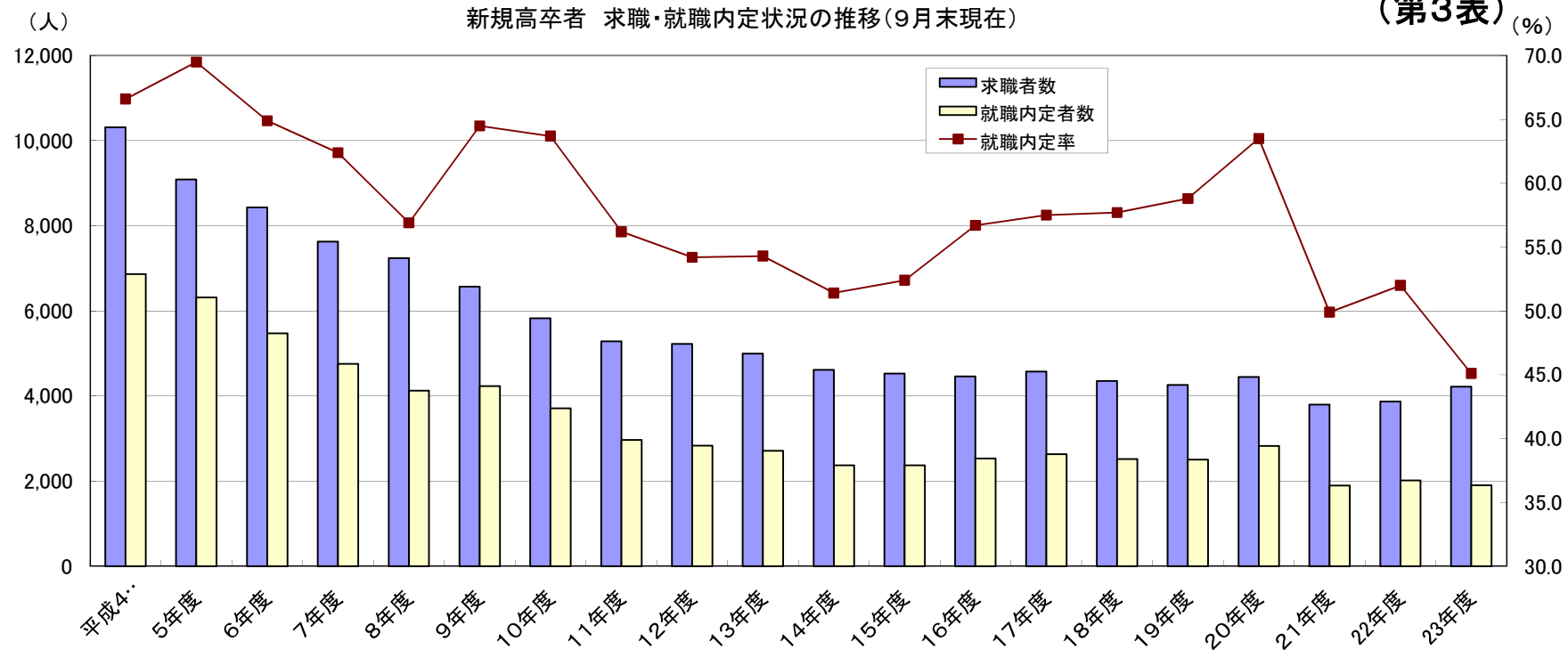
(第2表)



卒業年度	平成4年度	5年度	6年度	7年度	8年度	9年度	10年度	11年度	12年度	13年度	14年度	15年度	16年度	17年度	18年度	19年度	20年度	21年度	22年度	23年度	
a	求人数	30,557	21,860	15,700	12,864	12,988	13,053	9,182	5,898	5,812	5,440	4,516	4,243	5,085	6,473	7,660	8,701	7,647	3,967	3,741	3,930
b	求職者数	10,313	9,087	8,433	7,627	7,243	6,570	5,830	5,286	5,225	4,996	4,615	4,529	4,460	4,574	4,356	4,257	4,446	3,797	3,873	4,220
c	求人倍率	2.96	2.41	1.86	1.69	1.79	1.99	1.57	1.12	1.11	1.09	0.98	0.94	1.14	1.42	1.75	2.04	1.72	1.04	0.97	0.93

新規高卒者 求職・就職内定状況の推移(9月末現在)

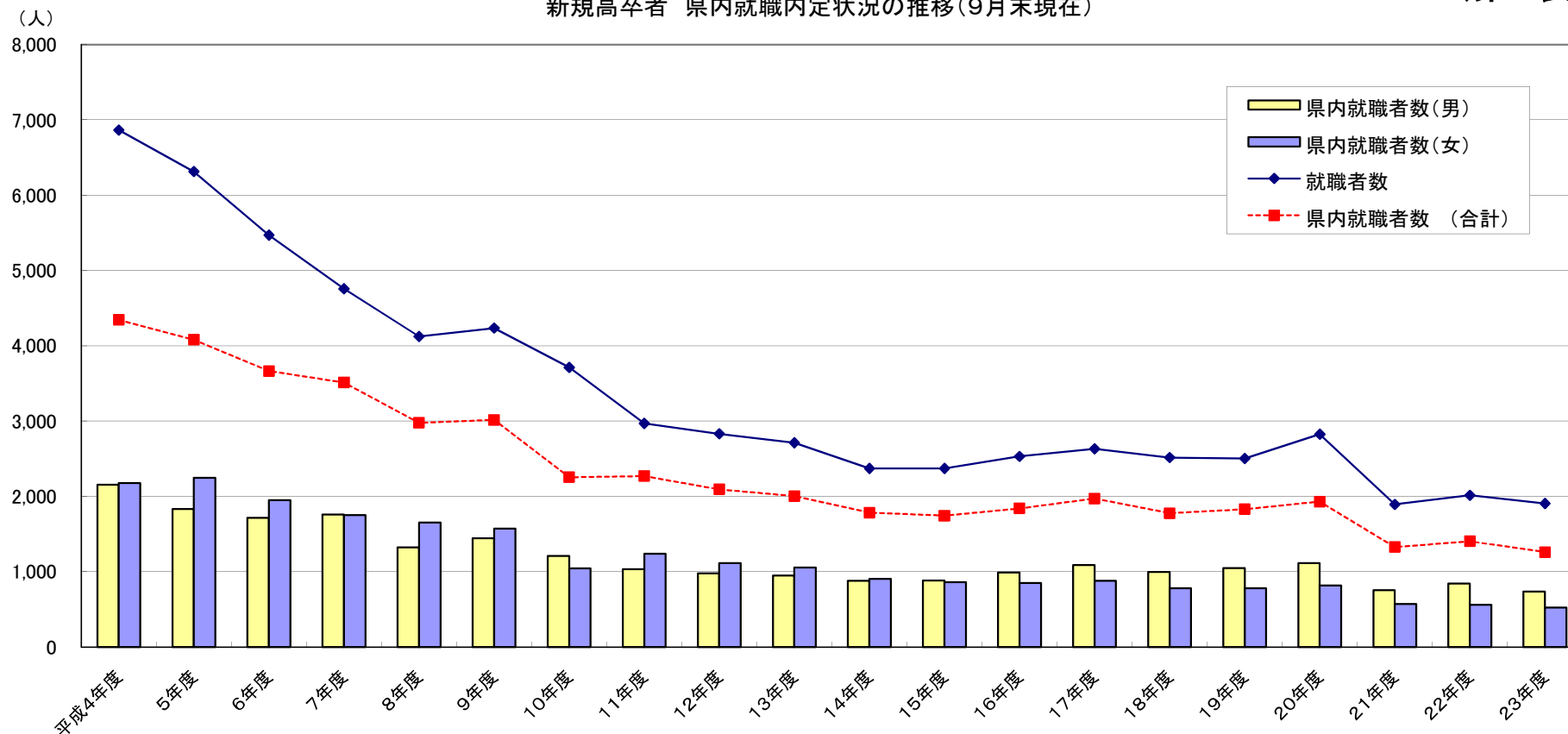
(第3表)



	卒業年度	平成4年度	5年度	6年度	7年度	8年度	9年度	10年度	11年度	12年度	13年度	14年度	15年度	16年度	17年度	18年度	19年度	20年度	21年度	22年度	23年度
a	求職者数	10,313	9,087	8,433	7,627	7,243	6,570	5,830	5,286	5,225	4,996	4,615	4,529	4,460	4,574	4,356	4,257	4,446	3,797	3,873	4,220
b	就職内定者数	6,864	6,314	5,470	4,757	4,123	4,235	3,712	2,969	2,831	2,712	2,371	2,371	2,531	2,632	2,516	2,504	2,825	1,893	2,014	1,905
c	就職内定率	66.6	69.5	64.9	62.4	56.9	64.5	63.7	56.2	54.2	54.3	51.4	52.4	56.7	57.5	57.7	58.8	63.5	49.9	52.0	45.1
d	未内定者数	3,449	2,773	2,963	2,870	3,120	2,335	2,118	2,317	2,394	2,284	2,244	2,158	1,929	1,942	1,840	1,753	1,621	1,904	1,859	2,315
e	求職者数に対する未内定者数の割合(%)	33.4	30.5	35.1	37.6	43.1	35.5	36.3	43.8	45.8	45.7	48.6	47.6	43.3	42.5	42.2	41.2	36.5	50.1	48.0	54.9
f	卒業予定者数	32,169	29,945	29,064	28,170	27,586	25,910	24,580	23,557	23,244	23,682	23,001	22,090	21,250	21,394	20,667	19,701	19,238	18,808	19,281	18,906
g	卒業予定者に対する求職者の割合(%)	32.1	30.3	29.0	27.1	26.3	25.4	23.7	22.4	22.5	21.1	20.1	20.5	21.0	21.4	21.1	21.6	23.1	20.2	20.1	22.3

(第4表)

新規高卒者 県内就職内定状況の推移(9月末現在)



	卒業年度	平成4年度	5年度	6年度	7年度	8年度	9年度	10年度	11年度	12年度	13年度	14年度	15年度	16年度	17年度	18年度	19年度	20年度	21年度	22年度	23年度
a	就職者数	6,864	6,314	5,470	4,757	4,123	4,235	3,712	2,969	2,831	2,712	2,371	2,371	2,531	2,632	2,516	2,504	2,825	1,893	2,014	1,905
b	県内就職者数(合計)	4,344	4,081	3,664	3,512	2,977	3,016	2,255	2,270	2,093	2,004	1,783	1,743	1,840	1,970	1,777	1,829	1,931	1,327	1,405	1,260
c	県内就職者数(男)	2,156	1,834	1,714	1,760	1,324	1,443	1,209	1,033	978	948	879	882	989	1,089	997	1,047	1,114	755	844	736
d	県内就職者数(女)	2,178	2,247	1,950	1,752	1,653	1,573	1,046	1,237	1,115	1,056	904	861	851	881	780	782	817	572	561	524
e	県内就職率	63.3	64.6	67.0	73.8	72.2	71.2	60.7	76.5	73.9	73.9	75.2	73.5	72.7	74.8	70.6	73.0	68.4	70.1	69.8	66.1

## 高校新卒者の産業別求人状況

平成23年9月末現在

岐阜労働局

項 目	H23.3卒		H24.3卒		増減数		増減率(%)	
	求人数	就 職 (内定数)	求人数	就 職 (内定数)	求人数	就 職 (内定数)	求人数	就 職 (内定数)
A, B 農, 林, 漁業 (01~04)	5	5	12	3	7	▲ 2	140.0%	▲ 40.0%
C 鉱業, 採石業, 砂利採取業 (05)	5	3	2	1	▲ 3	▲ 2	▲ 60.0%	▲ 66.7%
D 建設業 (06~08)	297	126	264	98	▲ 33	▲ 28	▲ 11.1%	▲ 22.2%
E 製造業 (09~32)	1,770	1,246	1,993	1,213	223	▲ 33	12.6%	▲ 2.6%
F 電気・ガス・熱供給・水道業 (33~36)	34	32	62	34	28	2	82.4%	6.3%
G 情報通信業 (37~41)	7	14	2	8	▲ 5	▲ 6	▲ 71.4%	▲ 42.9%
H 運輸業, 郵便業 (42~49)	88	105	65	74	▲ 23	▲ 31	▲ 26.1%	▲ 29.5%
I 卸売業, 小売業 (50~61)	278	138	281	152	3	14	1.1%	10.1%
J 金融業, 保険業 (62~67)	71	39	64	40	▲ 7	1	▲ 9.9%	2.6%
K 不動産業, 物品賃貸業 (68~70)	7	2	10	4	3	2	42.9%	100.0%
L 学術研究, 専門・技術サービス業 (71~74)	42	21	47	19	5	▲ 2	11.9%	▲ 9.5%
M 宿泊業, 飲食サービス業 (75~77)	140	56	139	40	▲ 1	▲ 16	▲ 0.7%	▲ 28.6%
N 生活関連サービス業, 娯楽業 (78~80)	303	69	282	59	▲ 21	▲ 10	▲ 6.9%	▲ 14.5%
O 教育, 学習支援業 (81, 82)	6	2	5	2	▲ 1	0	▲ 16.7%	0.0%
P 医療, 福祉 (83~85)	563	94	591	112	28	18	5.0%	19.1%
Q 複合サービス事業 (86, 87)	60	14	44	1	▲ 16	▲ 13	▲ 26.7%	▲ 92.9%
R サービス業 (他に分類されないもの) (88~96)	65	48	65	45	0	▲ 3	0.0%	▲ 6.3%
S, T 公務 (他に分類されるものを除く)・その他 (97, 98, 99)	0	0	2	0	2	0	-	-
合 計	3,741	2,014	3,930	1,905	189	▲ 109	5.1%	▲ 5.4%