

平成24年 3月新規学校卒業者の職業紹介状況

平成24年1月末現在

岐阜労働局職業安定課

項目 学校別	① 卒業予定者数			② 求職者数			③ 求人数	④ 就職者数				就職率 (%)	⑤ うち県内への就職者数				⑥ うち県外への就職者数			
	(人)	(人)	(人)	(人)	(人)	(人)	(人)	(人)	(人)	(人)	(人)		(人)	(人)	構成比 (%)	(人)	(人)	(人)	構成比 (%)	
	計	男	女	計	男	女	計	計	男	女	計		男	女	構成比 (%)	計	男	女	構成比 (%)	
中学	20,797	10,583	10,214	71	47	24	53	8	8	0	11.3	4	4	0	50.0	4	4	0	50.0	
	21,051	10,786	10,265	58	38	20	46	10	10	0	17.2 ポイント	7	7	0	70.0 ポイント	3	3	0	30.0 ポイント	
	1.2	1.9	0.5	▲ 18.3	▲ 19.1	▲ 16.7	▲ 13.2	25.0	25.0	—	5.9	75.0	75.0	—	20.0	▲ 25.0	▲ 25.0	—	▲ 20.0	
高校	19,281	9,721	9,560	3,750	2,173	1,577	4,205	3,419	2,032	1,387	91.2	2,576	1,418	1,158	75.3	843	614	229	24.7	
	18,906	9,577	9,329	4,001	2,347	1,654	4,439	3,665	2,200	1,465	91.6 ポイント	2,747	1,558	1,189	75.0 ポイント	918	642	276	25.0 ポイント	
	▲ 1.9	▲ 1.5	▲ 2.4	6.7	8.0	4.9	5.6	7.2	8.3	5.6	0.4	6.6	9.9	2.7	▲ 0.3	8.9	4.6	20.5	0.3	

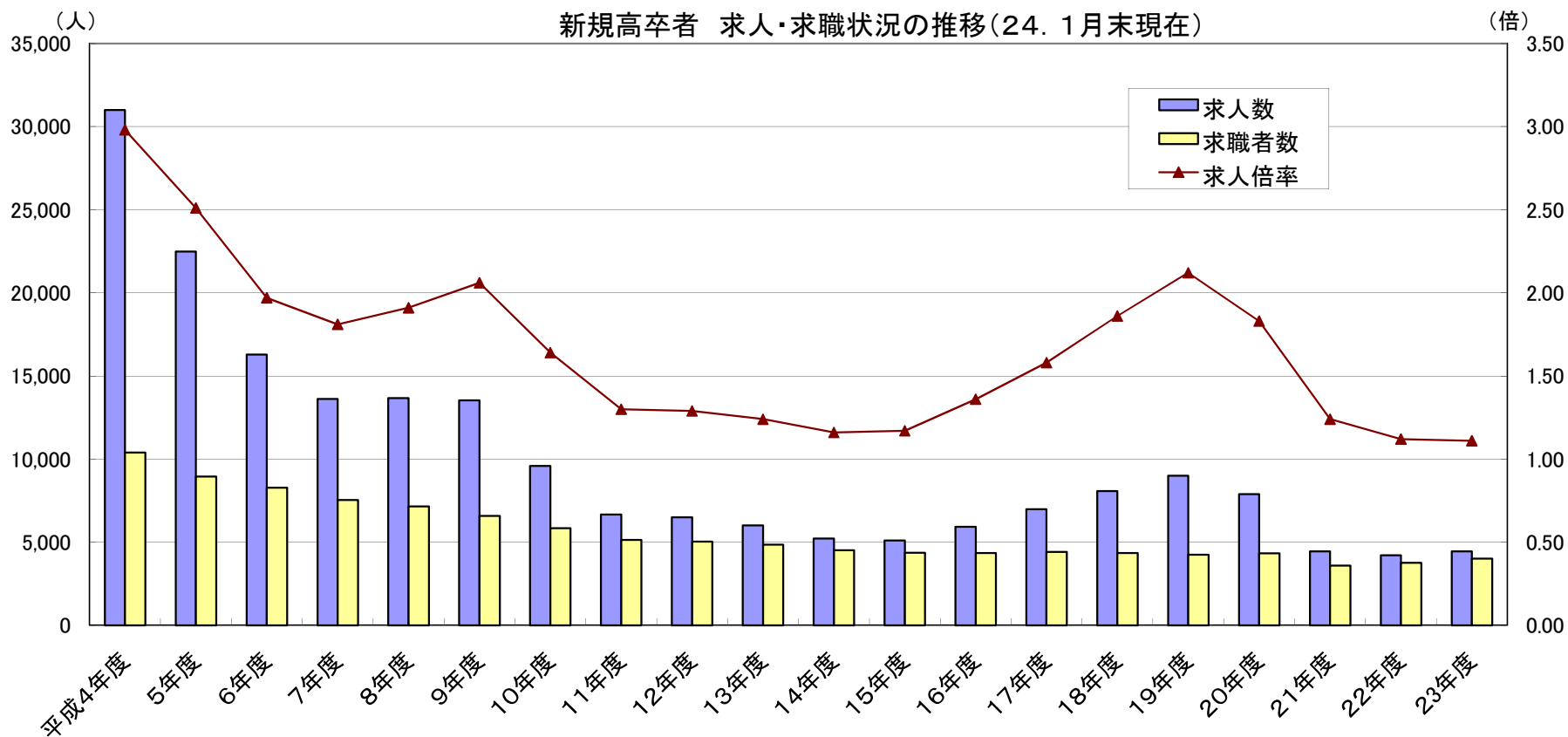
項目 学校別	⑦ 求人倍率 ③/② (倍)	⑧ 充足数								⑩ 未内定者数		
		(人)	(人)	(人)	充足率	⑨ うち県外からの充足数			(人)	(人)	(人)	
		計	男	女	⑧/③ (%)	(人)	(人)	(人)	充足率 (%)	計	男	女
中学	0.75	3	3	0	5.7	0	0	0	0.0	63	39	24
	0.79 ポイント	7	7	0	15.2 ポイント	1	1	0	2.2 ポイント	48	28	20
	0.04	133.3	133.3	—	9.5	—	—	—	2.2	▲ 23.8	▲ 28.2	▲ 16.7
高校	1.12	2,526	1,414	1,112	60.1	180	112	68	4.3	331	141	190
	1.11 ポイント	2,889	1,654	1,235	65.1 ポイント	261	162	99	5.9 ポイント	336	147	189
	▲ 0.01	14.4	17.0	11.1	5.0	45.0	44.0	45.6	1.6	1.5	4.3	▲ 0.5

上 段：平成23年3月卒業分
 中 段：平成24年3月卒業予定者分
 下 段：対前年同月比 %
 卒業予定者数は平成23年5月15日現在数
 就職者数は平成24年3月末までは就職内定者数
 就職率は平成24年3月末までは就職内定率

※ 補足：男女別就職率(%) ()内は前年同月値

中学	計	17.2	(11.3)	高校	計	91.6	(91.2)
	男	26.3	(17.0)		男	93.7	(93.5)
	女	0.0	(0.0)		女	88.6	(88.0)

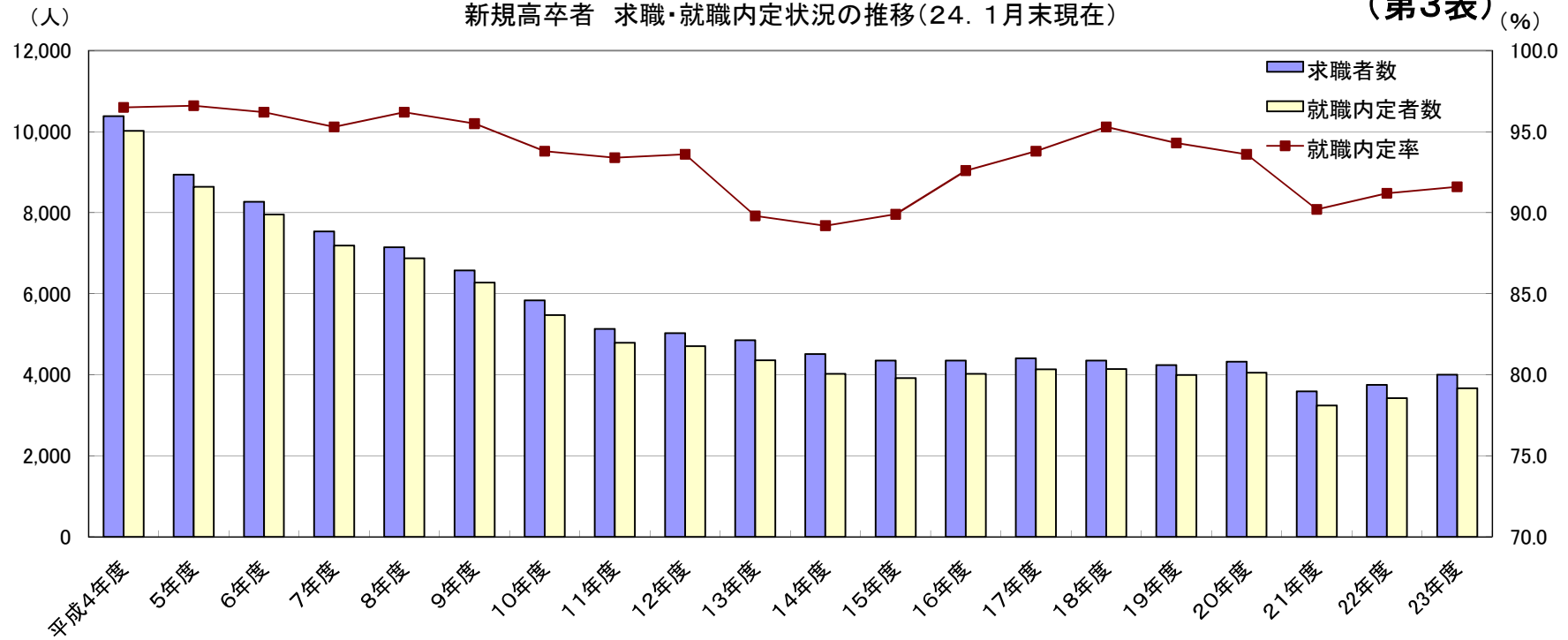
(第2表)



卒業年度	平成4年度	5年度	6年度	7年度	8年度	9年度	10年度	11年度	12年度	13年度	14年度	15年度	16年度	17年度	18年度	19年度	20年度	21年度	22年度	23年度	
a	求人	31,002	22,478	16,292	13,618	13,657	13,524	9,576	6,654	6,493	6,014	5,219	5,101	5,921	6,977	8,070	8,989	7,895	4,452	4,205	4,439
b	求職者	10,387	8,943	8,271	7,537	7,145	6,575	5,837	5,128	5,026	4,849	4,513	4,353	4,349	4,408	4,350	4,237	4,325	3,591	3,750	4,001
c	求人倍率	2.98	2.51	1.97	1.81	1.91	2.06	1.64	1.30	1.29	1.24	1.16	1.17	1.36	1.58	1.86	2.12	1.83	1.24	1.12	1.11

新規高卒者 求職・就職内定状況の推移(24. 1月末現在)

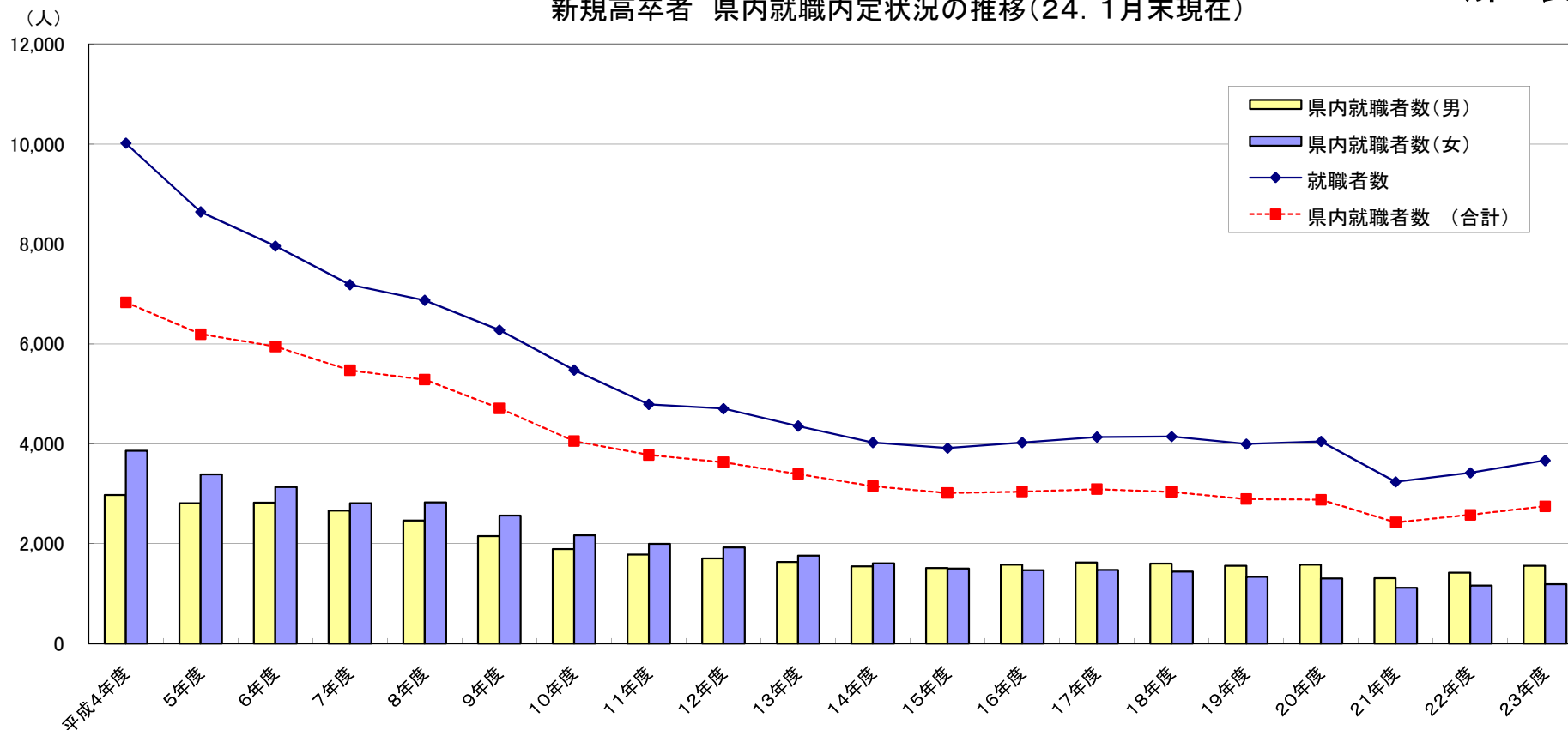
(第3表)



	卒業年度	平成4年度	5年度	6年度	7年度	8年度	9年度	10年度	11年度	12年度	13年度	14年度	15年度	16年度	17年度	18年度	19年度	20年度	21年度	22年度	23年度
a	求職者数	10,387	8,943	8,271	7,537	7,145	6,575	5,837	5,128	5,026	4,849	4,513	4,353	4,349	4,408	4,350	4,237	4,325	3,591	3,750	4,001
b	就職内定者数	10,020	8,643	7,959	7,186	6,875	6,277	5,476	4,791	4,704	4,356	4,025	3,914	4,025	4,135	4,144	3,995	4,047	3,238	3,419	3,665
c	就職内定率	96.5	96.6	96.2	95.3	96.2	95.5	93.8	93.4	93.6	89.8	89.2	89.9	92.6	93.8	95.3	94.3	93.6	90.2	91.2	91.6
d	未内定者数	367	300	312	351	270	298	361	337	322	493	488	439	324	273	206	242	278	353	331	336
e	求職者数に対する未内定者数の割合(%)	3.5	3.4	3.8	4.7	3.8	4.5	6.2	6.6	6.4	10.2	10.8	10.1	7.4	6.2	4.7	5.7	6.4	9.8	8.8	8.4
f	卒業予定者数	32,169	29,945	29,064	28,170	27,586	25,910	24,580	23,557	23,244	23,682	23,001	22,090	21,250	21,394	20,667	19,701	19,238	18,808	19,281	18,906
g	卒業予定者に対する求職者の割合(%)	32.3	29.9	28.5	26.8	25.9	25.4	23.7	21.8	21.6	20.5	19.6	19.7	20.5	20.6	21.0	21.5	22.5	19.1	19.4	21.2

(第4表)

新規高卒者 県内就職内定状況の推移(24. 1月末現在)



	卒業年度	平成4年度	5年度	6年度	7年度	8年度	9年度	10年度	11年度	12年度	13年度	14年度	15年度	16年度	17年度	18年度	19年度	20年度	21年度	22年度	23年度
a	就職者数	10,020	8,643	7,959	7,186	6,875	6,277	5,476	4,791	4,704	4,356	4,025	3,914	4,025	4,135	4,144	3,995	4,047	3,238	3,419	3,665
b	県内就職者数(合計)	6,834	6,194	5,949	5,472	5,284	4,711	4,054	3,776	3,630	3,393	3,151	3,015	3,041	3,092	3,037	2,893	2,880	2,425	2,576	2,747
c	県内就職者数(男)	2,975	2,807	2,818	2,662	2,461	2,150	1,891	1,782	1,706	1,633	1,544	1,514	1,575	1,620	1,599	1,555	1,576	1,307	1,418	1,558
d	県内就職者数(女)	3,859	3,387	3,131	2,810	2,823	2,561	2,163	1,994	1,924	1,760	1,607	1,501	1,466	1,472	1,438	1,338	1,304	1,118	1,158	1,189
e	県内就職率	68.2	71.7	74.7	76.1	76.9	75.1	74.0	78.8	77.2	77.9	78.3	77.0	75.6	74.8	73.3	72.4	71.2	74.9	75.3	75.0

高校新卒者の産業別求人状況

平成24年1月末現在

岐阜労働局

項 目	H23.3卒		H24.3卒		増減数		増減率(%)	
	求人数	就 職 (内定数)	求人数	就 職 (内定数)	求人数	就 職 (内定数)	求人数	就 職 (内定数)
A, B 農, 林, 漁業 (01~04)	10	12	13	7	3	▲ 5	30.0%	▲ 41.7%
C 鉱業, 採石業, 砂利採取業 (05)	12	4	2	4	▲ 10	0	▲ 83.3%	0.0%
D 建設業 (06~08)	332	230	308	214	▲ 24	▲ 16	▲ 7.2%	▲ 7.0%
E 製造業 (09~32)	1,929	1,896	2,180	2,120	251	224	13.0%	11.8%
F 電気・ガス・熱供給・水道業 (33~36)	34	45	62	74	28	29	82.4%	64.4%
G 情報通信業 (37~41)	7	19	5	16	▲ 2	▲ 3	▲ 28.6%	▲ 15.8%
H 運輸業, 郵便業 (42~49)	100	143	77	140	▲ 23	▲ 3	▲ 23.0%	▲ 2.1%
I 卸売業, 小売業 (50~61)	356	287	354	281	▲ 2	▲ 6	▲ 0.6%	▲ 2.1%
J 金融業, 保険業 (62~67)	73	65	73	68	0	3	0.0%	4.6%
K 不動産業, 物品賃貸業 (68~70)	7	12	10	10	3	▲ 2	42.9%	▲ 16.7%
L 学術研究, 専門・技術サービス業 (71~74)	52	37	55	41	3	4	5.8%	10.8%
M 宿泊業, 飲食サービス業 (75~77)	167	118	161	123	▲ 6	5	▲ 3.6%	4.2%
N 生活関連サービス業, 娯楽業 (78~80)	354	151	345	156	▲ 9	5	▲ 2.5%	3.3%
O 教育, 学習支援業 (81, 82)	7	7	7	5	0	▲ 2	0.0%	▲ 28.6%
P 医療, 福祉 (83~85)	617	233	666	282	49	49	7.9%	21.0%
Q 複合サービス事業 (86, 87)	65	70	45	46	▲ 20	▲ 24	▲ 30.8%	▲ 34.3%
R サービス業 (他に分類されないもの) (88~96)	83	76	76	78	▲ 7	2	▲ 8.4%	2.6%
S, T 公務 (他に分類されるものを除く)・その他 (97, 98, 99)	0	14	0	0	0	▲ 14	#DIV/0!	▲ 100.0%
合 計	4,205	3,419	4,439	3,665	234	246	5.6%	7.2%