

平成25年 3月新規学校卒業者の職業紹介状況

平成24年7月末現在

岐阜労働局職業安定課

項目 学校別	① 卒業予定者数			② 求職者数			③ 求人数	④ 就職者数				就職率 (%)	⑤ うち県内への就職者数				⑥ うち県外への就職者数			
	(人)	(人)	(人)	(人)	(人)	(人)	(人)	(人)	(人)	(人)	(人)		(人)	(人)	構成比 (%)	(人)	(人)	(人)	構成比 (%)	
	計	男	女	計	男	女	計	計	男	女	計		男	女	構成比 (%)	計	男	女	構成比 (%)	
中学	21,051	10,786	10,265	72	48	24	19	0	0	0	0.0	0	0	0	-	0	0	0	-	
	20,679	10,577	10,102	50	39	11	20	0	0	0	0.0	0	0	0	-	0	0	0	-	
	▲ 1.8	▲ 1.9	▲ 1.6	▲ 30.6	▲ 18.8	▲ 54.2	5.3	-	-	-	0.0	-	-	-	-	-	-	-	-	
高校	18,906	9,577	9,329	4,376	2,518	1,858	3,516	0	0	0	0.0	0	0	0	-	0	0	0	-	
	19,319	9,740	9,579	4,524	2,588	1,936	3,738	0	0	0	0.0	0	0	0	-	0	0	0	-	
	2.2	1.7	2.7	3.4	2.8	4.2	6.3	-	-	-	0.0	-	-	-	-	-	-	-	-	

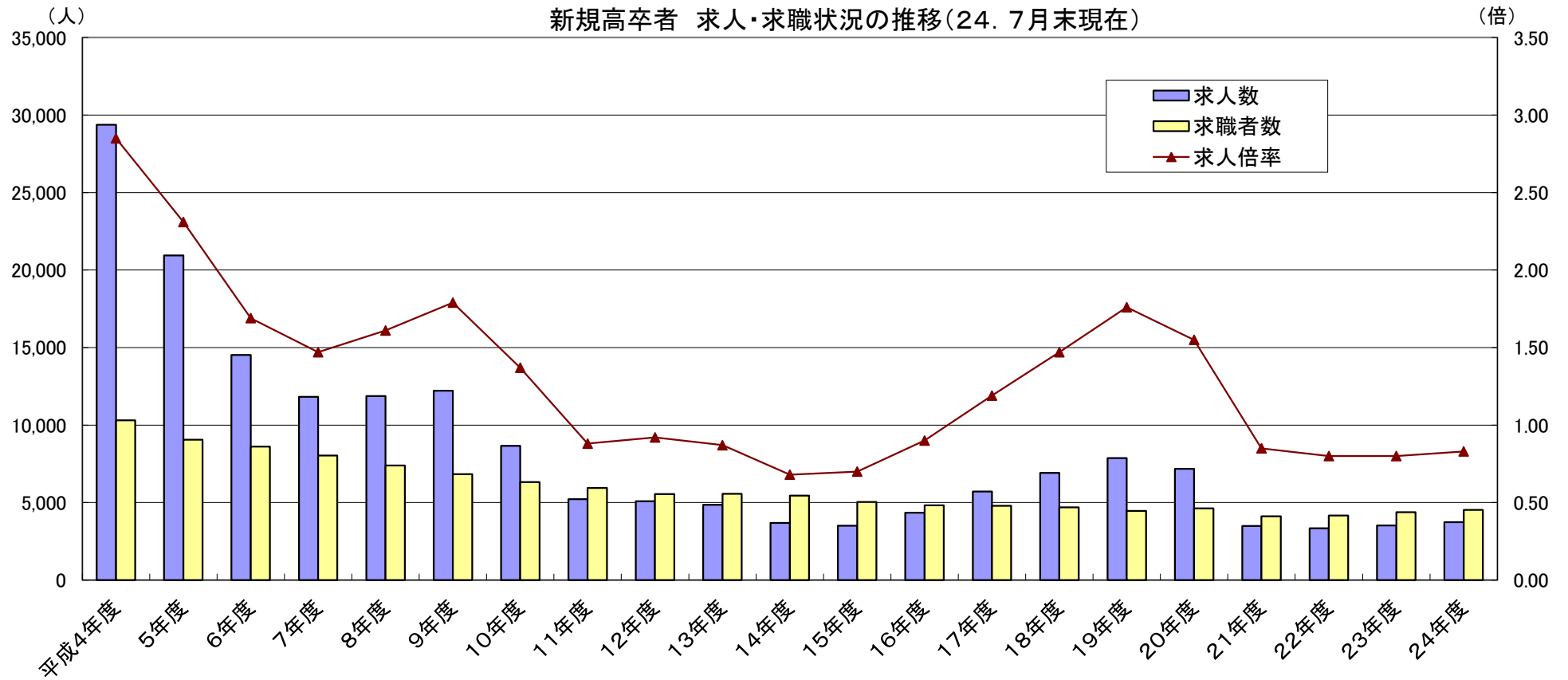
項目 学校別	⑦ 求人倍率 ③/② (倍)	⑧ 充足数						⑩ 未内定者数					
		(人)	(人)	(人)	充足率	⑨ うち県外からの充足数				(人)	(人)	(人)	
		計	男	女	⑧/③ (%)	(人)	(人)	(人)	充足率 (%)	計	男	女	
中学	0.26	0	0	0	0.0	0	0	0	0.0	72	48	24	
	0.40	0	0	0	0.0	0	0	0	0.0	50	39	11	
	0.14	-	-	-	0.0	-	-	-	0.0	▲ 30.6	▲ 18.8	▲ 54.2	
高校	0.80	0	0	0	0.0	0	0	0	0.0	4,376	2,518	1,858	
	0.83	0	0	0	0.0	0	0	0	0.0	4,524	2,588	1,936	
	0.03	-	-	-	0.0	-	-	-	0.0	3.4	2.8	4.2	

上 段 : 平成24年3月卒業分  
 中 段 : 平成25年3月卒業予定者分  
 下 段 : 対前年同月比 %  
 卒業予定者数は平成24年5月15日現在数  
 就職者数は平成25年3月末までは就職内定者数  
 就職率は平成25年3月末までは就職内定率

※ 補足: 男女別就職率(%) ( )内は前年同月値

中学	計	0.0	(0.0)	高校	計	0.0	(0.0)
	男	0.0	(0.0)		男	0.0	(0.0)
	女	0.0	(0.0)		女	0.0	(0.0)

(第2表)



卒業年度	平成4年度	5年度	6年度	7年度	8年度	9年度	10年度	11年度	12年度	13年度	14年度	15年度	16年度	17年度	18年度	19年度	20年度	21年度	22年度	23年度	24年度
a 求人	29,370	20,940	14,525	11,815	11,872	12,222	8,657	5,213	5,078	4,850	3,682	3,508	4,341	5,712	6,913	7,860	7,174	3,491	3,334	3,516	3,738
b 求職者数	10,299	9,060	8,604	8,036	7,387	6,826	6,325	5,935	5,540	5,555	5,444	5,042	4,823	4,793	4,687	4,463	4,629	4,119	4,164	4,376	4,524
c 求人倍率	2.85	2.31	1.69	1.47	1.61	1.79	1.37	0.88	0.92	0.87	0.68	0.70	0.90	1.19	1.47	1.76	1.55	0.85	0.80	0.80	0.83

## 高校新卒者の産業別求人・就職状況

平成24年7月末現在

岐阜労働局

項 目	H24.3卒		H25.3卒		増減数		増減率(%)	
	求人数	就 職 (内定数)	求人数	就 職 (内定数)	求人数	就 職 (内定数)	求人数	就 職 (内定数)
A, B 農, 林, 漁業 (01~04)	5	0	6	0	1	0	20.0%	-
C 鉱業, 採石業, 砂利採取業 (05)	2	0	2	0	0	0	0.0%	-
D 建設業 (06~08)	230	0	352	0	122	0	53.0%	-
E 製造業 (09~32)	1,868	0	1,725	0	▲ 143	0	▲ 7.7%	-
F 電気・ガス・熱供給・水道業 (33~36)	62	0	39	0	▲ 23	0	▲ 37.1%	-
G 情報通信業 (37~41)	2	0	16	0	14	0	700.0%	-
H 運輸業, 郵便業 (42~49)	63	0	62	0	▲ 1	0	▲ 1.6%	-
I 卸売業, 小売業 (50~61)	243	0	280	0	37	0	15.2%	-
J 金融業, 保険業 (62~67)	61	0	49	0	▲ 12	0	▲ 19.7%	-
K 不動産業, 物品賃貸業 (68~70)	10	0	10	0	0	0	0.0%	-
L 学術研究, 専門・技術サービス業 (71~74)	33	0	44	0	11	0	33.3%	-
M 宿泊業, 飲食サービス業 (75~77)	109	0	130	0	21	0	19.3%	-
N 生活関連サービス業, 娯楽業 (78~80)	256	0	346	0	90	0	35.2%	-
O 教育, 学習支援業 (81, 82)	3	0	2	0	▲ 1	0	▲ 33.3%	-
P 医療, 福祉(83~85)	488	0	577	0	89	0	18.2%	-
Q 複合サービス事業 (86, 87)	41	0	51	0	10	0	24.4%	-
R サービス業(他に分類されないもの) (88~96)	40	0	47	0	7	0	17.5%	-
S, T 公務(他に分類されるものを除く)・その他 (97, 98, 99)	0	0	0	0	0	0	-	-
合 計	3,516	0	3,738	0	222	0	6.3%	-