

(第1表)

平成25年 3月新規学校卒業者の職業紹介状況

平成25年1月末現在

岐阜労働局職業安定課

項目 学校別	年度 対比(%)	① 卒業予定者数			② 求職者数			③ 求人数	④ 就職者数				⑤ うち県内への就職者数				⑥ うち県外への就職者数			
		(人) 計	(人) 男	(人) 女	(人) 計	(人) 男	(人) 女	(人) 計	(人) 計	(人) 男	(人) 女	就職率 (%)	(人) 計	(人) 男	(人) 女	構成比 (%)	(人) 計	(人) 男	(人) 女	構成比 (%)
中学	H23年度	21,051	10,786	10,265	58	38	20	46	10	10	0	17.2	7	7	0	70.0	3	3	0	30.0
	H24年度	20,679	10,577	10,102	48	37	11	52	17	14	3	35.4	10	7	3	58.8	7	7	0	41.2
	対前年 同月比	▲ 1.8	▲ 1.9	▲ 1.6	▲ 17.2	▲ 2.6	▲ 45.0	13.0	70.0	40.0	--	ポイント 18.2	42.9	0.0	--	ポイント ▲ 11.2	133.3	133.3	--	ポイント 11.2
高校	H23年度	18,906	9,577	9,329	4,001	2,347	1,654	4,439	3,665	2,200	1,465	91.6	2,747	1,558	1,189	75.0	918	642	276	25.0
	H24年度	19,319	9,740	9,579	3,981	2,304	1,677	4,721	3,679	2,186	1,493	92.4	2,772	1,582	1,190	75.3	907	604	303	24.7
	対前年 同月比	2.2	1.7	2.7	▲ 0.5	▲ 1.8	1.4	6.4	0.4	▲ 0.6	1.9	0.8	0.9	1.5	0.1	ポイント 0.3	▲ 1.2	▲ 5.9	9.8	ポイント ▲ 0.3

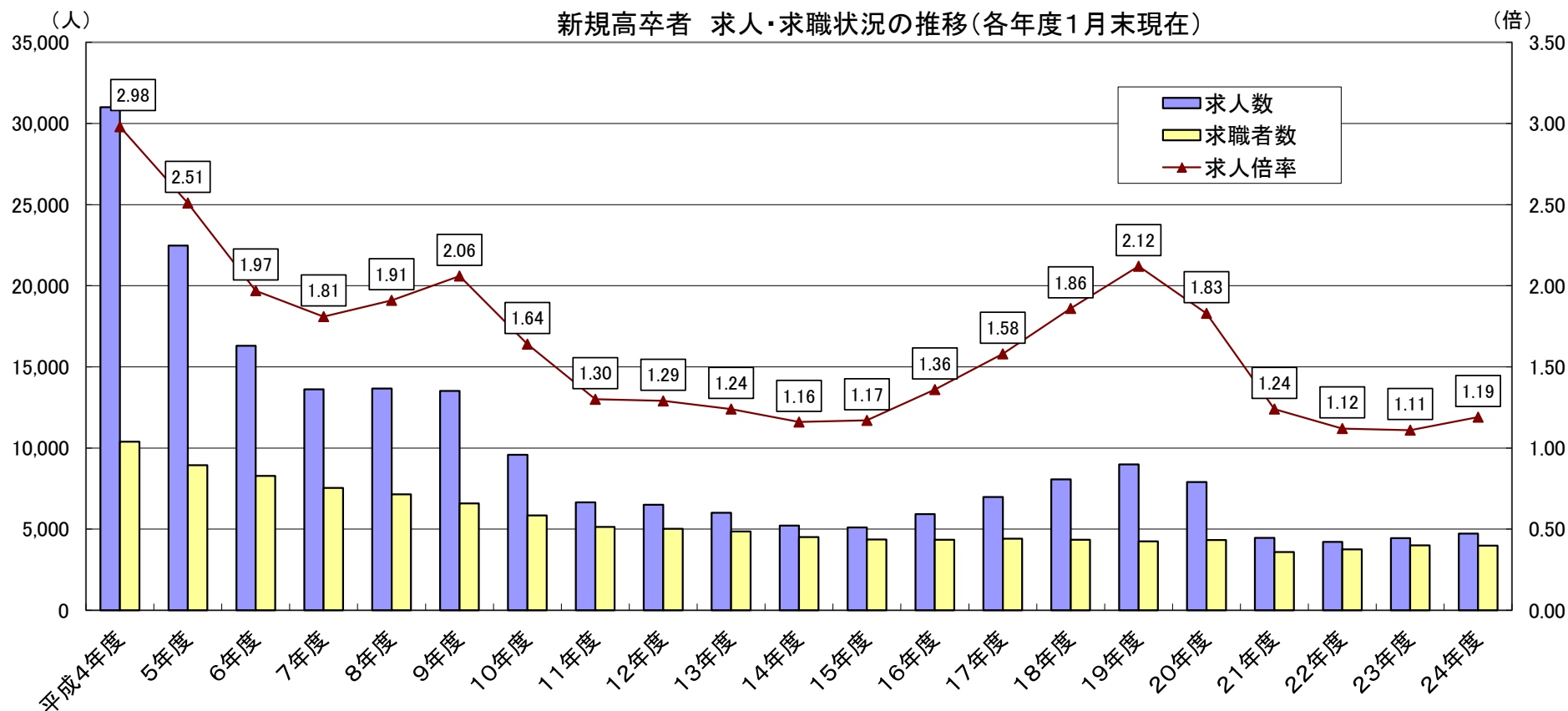
項目 学校別	年度 対比(%)	⑦ 求人倍率 ③/② (倍)	⑧ 充足数				⑨ うち県外からの充足数				⑩ 未内定者数		
			(人) 計	(人) 男	(人) 女	充足率 ⑧/③ (%)	(人) 計	(人) 男	(人) 女	充足率 (%)	(人) 計	(人) 男	(人) 女
中学	H23年度	0.79	7	7	0	15.2	1	1	0	2.2	48	28	20
	H24年度	1.08	13	9	4	25.0	3	2	1	5.8	31	23	8
	対前年 同月比	ポイント 0.29	85.7	28.6	--	9.8	200.0	100.0	--	ポイント 3.6	▲ 35.4	▲ 17.9	▲ 60.0
高校	H23年度	1.11	2,889	1,654	1,235	65.1	261	162	99	5.9	336	147	189
	H24年度	1.19	2,917	1,682	1,235	61.8	268	159	109	5.7	302	118	184
	対前年 同月比	ポイント 0.08	1.0	1.7	0.0	▲ 3.3	2.7	▲ 1.9	10.1	▲ 0.2	▲ 10.1	▲ 19.7	▲ 2.6

卒業予定者数は平成24年5月15日現在数
就職者数は平成25年3月末までは就職内定者数
就職率は平成25年3月末までは就職内定率

※ 補足:男女別就職率(%) ()内は前年同月値

中学	計	35.4	(17.2)	高校	計	92.4	(91.6)
	男	37.8	(26.3)		男	94.9	(93.7)
	女	27.3	(0.0)		女	89.0	(88.6)

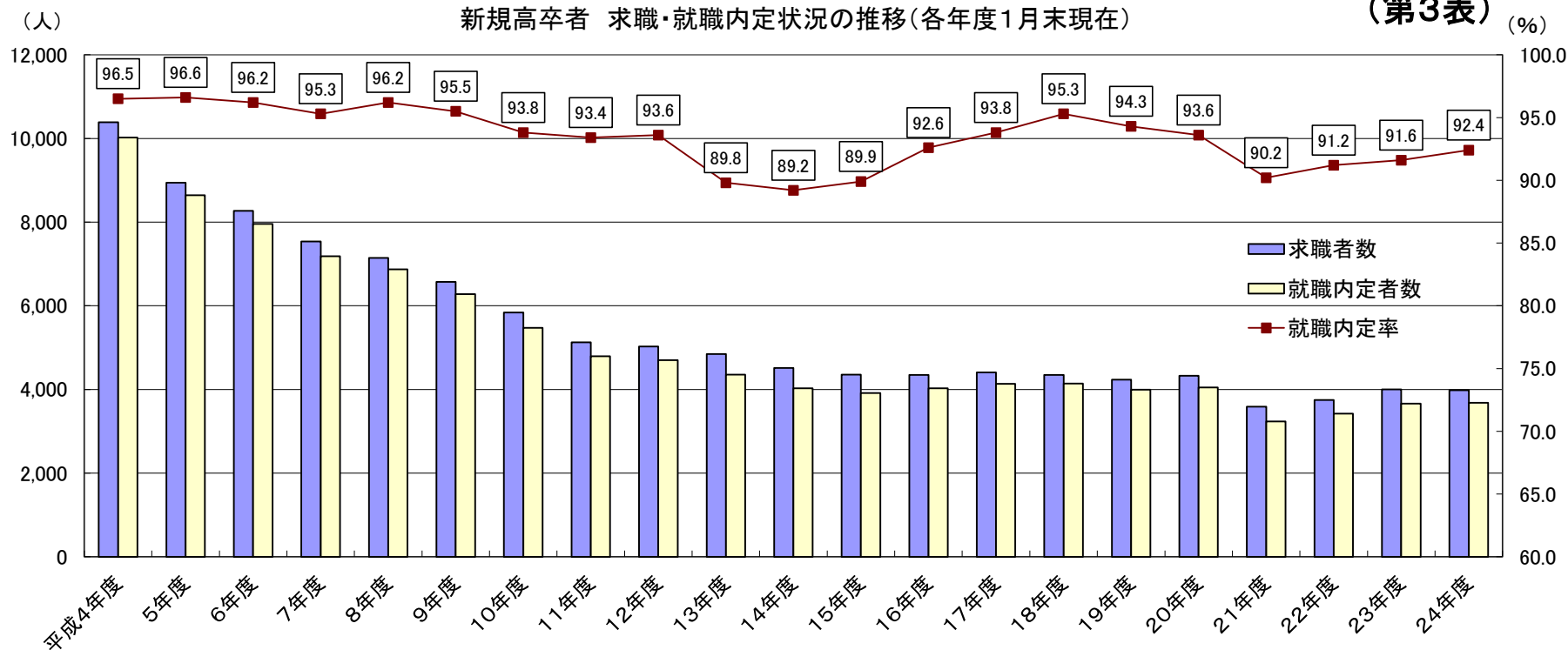
(第2表)



卒業年度	平成4年度	5年度	6年度	7年度	8年度	9年度	10年度	11年度	12年度	13年度	14年度	15年度	16年度	17年度	18年度	19年度	20年度	21年度	22年度	23年度	24年度	
a	求人人数	31,002	22,478	16,292	13,618	13,657	13,524	9,576	6,654	6,493	6,014	5,219	5,101	5,921	6,977	8,070	8,989	7,895	4,452	4,205	4,439	4,721
b	求職者数	10,387	8,943	8,271	7,537	7,145	6,575	5,837	5,128	5,026	4,849	4,513	4,353	4,349	4,408	4,350	4,237	4,325	3,591	3,750	4,001	3,981
c	求人倍率	2.98	2.51	1.97	1.81	1.91	2.06	1.64	1.30	1.29	1.24	1.16	1.17	1.36	1.58	1.86	2.12	1.83	1.24	1.12	1.11	1.19

新規高卒者 求職・就職内定状況の推移(各年度1月末現在)

(第3表)



卒業年度	平成4年度	5年度	6年度	7年度	8年度	9年度	10年度	11年度	12年度	13年度	14年度	15年度	16年度	17年度	18年度	19年度	20年度	21年度	22年度	23年度	24年度
a 求職者数	10,387	8,943	8,271	7,537	7,145	6,575	5,837	5,128	5,026	4,849	4,513	4,353	4,349	4,408	4,350	4,237	4,325	3,591	3,750	4,001	3,981
b 就職内定者数	10,020	8,643	7,959	7,186	6,875	6,277	5,476	4,791	4,704	4,356	4,025	3,914	4,025	4,135	4,144	3,995	4,047	3,238	3,419	3,665	3,679
c 就職内定率	96.5	96.6	96.2	95.3	96.2	95.5	93.8	93.4	93.6	89.8	89.2	89.9	92.6	93.8	95.3	94.3	93.6	90.2	91.2	91.6	92.4

d 未内定者数	367	300	312	351	270	298	361	337	322	493	488	439	324	273	206	242	278	353	331	336	302
---------	-----	-----	-----	-----	-----	-----	-----	-----	-----	-----	-----	-----	-----	-----	-----	-----	-----	-----	-----	-----	-----

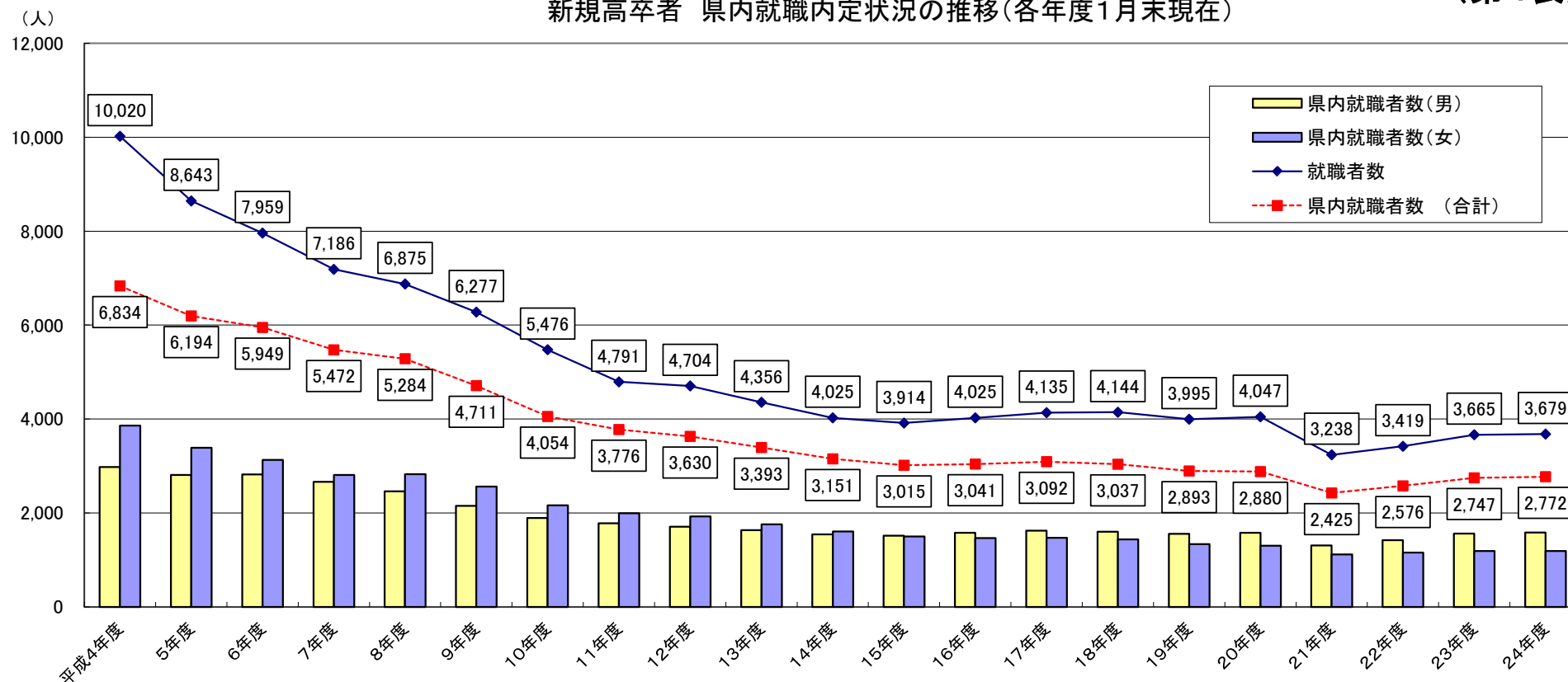
e 求職者数に対する未内定者数の割合(%)	3.5	3.4	3.8	4.7	3.8	4.5	6.2	6.6	6.4	10.2	10.8	10.1	7.4	6.2	4.7	5.7	6.4	9.8	8.8	8.4	7.6
-----------------------	-----	-----	-----	-----	-----	-----	-----	-----	-----	------	------	------	-----	-----	-----	-----	-----	-----	-----	-----	-----

f 卒業予定者数	32,169	29,945	29,064	28,170	27,586	25,910	24,580	23,557	23,244	23,682	23,001	22,090	21,250	21,394	20,667	19,701	19,238	18,808	19,281	18,906	19,319
----------	--------	--------	--------	--------	--------	--------	--------	--------	--------	--------	--------	--------	--------	--------	--------	--------	--------	--------	--------	--------	--------

g 卒業予定者に対する求職者の割合(%)	32.3	29.9	28.5	26.8	25.9	25.4	23.7	21.8	21.6	20.5	19.6	19.7	20.5	20.6	21.0	21.5	22.5	19.1	19.4	21.2	20.6
----------------------	------	------	------	------	------	------	------	------	------	------	------	------	------	------	------	------	------	------	------	------	------

(第4表)

新規高卒者 県内就職内定状況の推移(各年度1月末現在)



	卒業年度	平成4年度	5年度	6年度	7年度	8年度	9年度	10年度	11年度	12年度	13年度	14年度	15年度	16年度	17年度	18年度	19年度	20年度	21年度	22年度	23年度	24年度
a	就職者数	10,020	8,643	7,959	7,186	6,875	6,277	5,476	4,791	4,704	4,356	4,025	3,914	4,025	4,135	4,144	3,995	4,047	3,238	3,419	3,665	3,679
b	県内就職者数(合計)	6,834	6,194	5,949	5,472	5,284	4,711	4,054	3,776	3,630	3,393	3,151	3,015	3,041	3,092	3,037	2,893	2,880	2,425	2,576	2,747	2,772
c	県内就職者数(男)	2,975	2,807	2,818	2,662	2,461	2,150	1,891	1,782	1,706	1,633	1,544	1,514	1,575	1,620	1,599	1,555	1,576	1,307	1,418	1,558	1,582
d	県内就職者数(女)	3,859	3,387	3,131	2,810	2,823	2,561	2,163	1,994	1,924	1,760	1,607	1,501	1,466	1,472	1,438	1,338	1,304	1,118	1,158	1,189	1,190
e	県内就職率	68.2	71.7	74.7	76.1	76.9	75.1	74.0	78.8	77.2	77.9	78.3	77.0	75.6	74.8	73.3	72.4	71.2	74.9	75.3	75.0	75.3

高校新卒者の産業別求人・就職状況(対前年同月比)

平成25年1月末現在

岐阜労働局

項 目	H25.3卒		H24.3卒		対前年増減数		対前年増減率(%)	
	求人数	就 職 (内定数)	求人数	就 職 (内定数)	求人数	就 職 (内定数)	求人数	就 職 (内定数)
A, B 農, 林, 漁業 (01~04)	27	20	13	7	14	13	107.7%	185.7%
C 鉱業, 採石業, 砂利採取業 (05)	2	2	2	4	0	▲ 2	0.0%	▲ 50.0%
D 建設業 (06~08)	492	218	308	211	184	7	59.7%	3.3%
E 製造業 (09~32)	2,032	2,044	2,180	2,123	▲ 148	▲ 79	▲ 6.8%	▲ 3.7%
F 電気・ガス・熱供給・水道業 (33~36)	44	53	62	74	▲ 18	▲ 21	▲ 29.0%	▲ 28.4%
G 情報通信業 (37~41)	27	23	5	16	22	7	440.0%	43.8%
H 運輸業, 郵便業 (42~49)	81	160	77	140	4	20	5.2%	14.3%
I 卸売業, 小売業 (50~61)	383	312	354	284	29	28	8.2%	9.9%
J 金融業, 保険業 (62~67)	59	57	73	67	▲ 14	▲ 10	▲ 19.2%	▲ 14.9%
K 不動産業, 物品賃貸業 (68~70)	17	16	10	10	7	6	70.0%	60.0%
L 学術研究, 専門・技術サービス業 (71~74)	62	40	55	42	7	▲ 2	12.7%	▲ 4.8%
M 宿泊業, 飲食サービス業 (75~77)	209	131	161	118	48	13	29.8%	11.0%
N 生活関連サービス業, 娯楽業 (78~80)	415	200	345	156	70	44	20.3%	28.2%
O 教育, 学習支援業 (81, 82)	15	4	7	5	8	▲ 1	114.3%	▲ 20.0%
P 医療, 福祉(83~85)	729	269	666	284	63	▲ 15	9.5%	▲ 5.3%
Q 複合サービス事業 (86, 87)	52	55	45	46	7	9	15.6%	19.6%
R サービス業(他に分類されないもの) (88~96)	75	73	76	78	▲ 1	▲ 5	▲ 1.3%	▲ 6.4%
S, T 公務(他に分類されるものを除く)・その他 (97, 98, 99)	0	2	0	0	0	2	-	-
合 計	4,721	3,679	4,439	3,665	282	14	6.4%	0.4%