

(第1表)

平成26年3月 新規学校卒業者の職業紹介状況

平成25年7月末現在

岐阜労働局職業安定課

項目 学校別	年度 対比(%)	① 卒業予定者数			② 求職者数			③ 求人数	④ 就職者数				就職率 (%)	⑤ うち県内への就職者数				⑥ うち県外への就職者数			
		(人) 計	(人) 男	(人) 女	(人) 計	(人) 男	(人) 女	(人) 計	(人) 計	(人) 男	(人) 女	(人) 計		(人) 男	(人) 女	構成比 (%)	(人) 計	(人) 男	(人) 女	構成比 (%)	
		中学	H24年度	20,679	10,577	10,102	50	39	11	20	0	0		0	0.0	0	0	0	--	0	0
	H25年度	20,938	10,712	10,226	28	23	5	22	0	0	0	0.0	0	0	0	--	0	0	0	--	
	対前年 同月比	1.3	1.3	1.2	▲ 44.0	▲ 41.0	▲ 54.5	10.0	--	--	--	0.0	--	--	--	--	--	--	--	--	
高校	H24年度	19,319	9,740	9,579	4,524	2,588	1,936	3,738	0	0	0	0.0	0	0	0	--	0	0	0	--	
	H25年度	19,035	9,554	9,481	4,288	2,537	1,751	4,227	0	0	0	0.0	0	0	0	--	0	0	0	--	
	対前年 同月比	▲ 1.5	▲ 1.9	▲ 1.0	▲ 5.2	▲ 2.0	▲ 9.6	13.1	--	--	--	0.0	--	--	--	--	--	--	--	--	

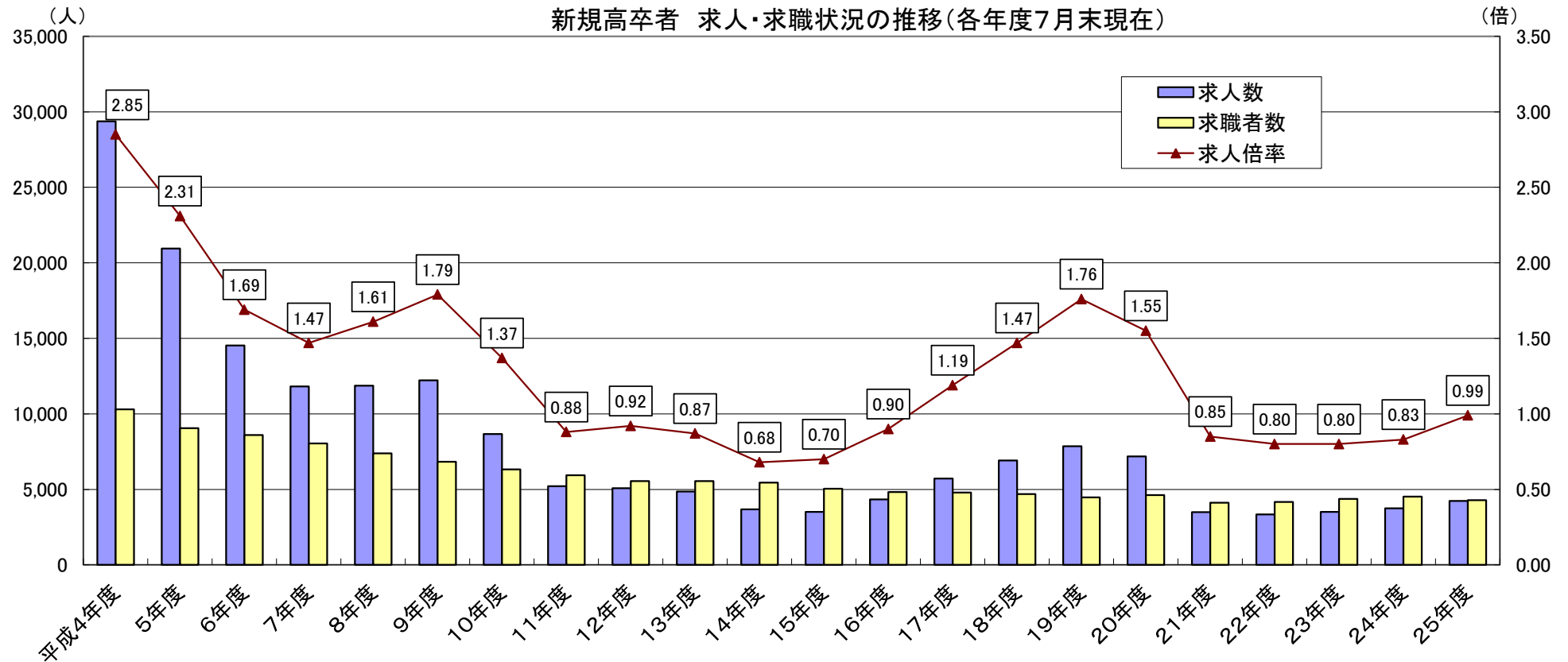
項目 学校別	年度 対比(%)	⑦ 求人倍率 ③/② (倍)	⑧ 充足数					⑨ うち県外からの充足数				⑩ 未内定者数		
			(人) 計	(人) 男	(人) 女	充足率 ⑧/③ (%)	(人) 計	(人) 男	(人) 女	充足率 (%)	(人) 計	(人) 男	(人) 女	
			中学	H24年度	0.40	0	0	0	0.0	0	0	0	0.0	50
	H25年度	0.79	0	0	0	0.0	0	0	0	0.0	28	23	5	
	対前年 同月比	0.39	--	--	--	0.0	--	--	--	0.0	▲ 44.0	▲ 41.0	▲ 54.5	
高校	H24年度	0.83	0	0	0	0.0	0	0	0	0.0	4,524	2,588	1,936	
	H25年度	0.99	0	0	0	0.0	0	0	0	0.0	4,288	2,537	1,751	
	対前年 同月比	0.16	--	--	--	0.0	--	--	--	0.0	▲ 5.2	▲ 2.0	▲ 9.6	

卒業予定者数は平成25年5月15日現在数
就職者数は平成26年3月末までは就職内定者数
就職率は平成26年3月末までは就職内定率

※ 補足: 男女別就職率(%) ()内は前年同月値

中学	計	0.0	(0.0)	高校	計	0.0	(0.0)
	男	0.0	(0.0)		男	0.0	(0.0)
	女	0.0	(0.0)		女	0.0	(0.0)

(第2表)



卒業年度	平成4年度	5年度	6年度	7年度	8年度	9年度	10年度	11年度	12年度	13年度	14年度	15年度	16年度	17年度	18年度	19年度	20年度	21年度	22年度	23年度	24年度	25年度
a 求人	29,370	20,940	14,525	11,815	11,872	12,222	8,657	5,213	5,078	4,850	3,682	3,508	4,341	5,712	6,913	7,860	7,174	3,491	3,334	3,516	3,738	4,227
b 求職者	10,299	9,060	8,604	8,036	7,387	6,826	6,325	5,935	5,540	5,555	5,444	5,042	4,823	4,793	4,687	4,463	4,629	4,119	4,164	4,376	4,524	4,288
c 求人倍率	2.85	2.31	1.69	1.47	1.61	1.79	1.37	0.88	0.92	0.87	0.68	0.70	0.90	1.19	1.47	1.76	1.55	0.85	0.80	0.80	0.83	0.99

高校新卒者の産業別求人・就職状況(対前年同月比)

平成25年7月末現在

岐阜労働局

項 目	H26.3卒		H25.3卒		対前年増減数		対前年増減率(%)	
	求人数	就 職 (内定数)	求人数	就 職 (内定数)	求人数	就 職 (内定数)	求人数	就 職 (内定数)
A, B 農, 林, 漁業 (01~04)	19	0	6	0	13	0	216.7%	—
C 鉱業, 採石業, 砂利採取業 (05)	4	0	2	0	2	0	100.0%	—
D 建設業 (06~08)	517	0	352	0	165	0	46.9%	—
E 製造業 (09~32)	1,737	0	1,725	0	12	0	0.7%	—
F 電気・ガス・熱供給・水道業 (33~36)	45	0	39	0	6	0	15.4%	—
G 情報通信業 (37~41)	6	0	16	0	▲ 10	0	▲ 62.5%	—
H 運輸業, 郵便業 (42~49)	100	0	62	0	38	0	61.3%	—
I 卸売業, 小売業 (50~61)	331	0	280	0	51	0	18.2%	—
J 金融業, 保険業 (62~67)	48	0	49	0	▲ 1	0	▲ 2.0%	—
K 不動産業, 物品賃貸業 (68~70)	15	0	10	0	5	0	50.0%	—
L 学術研究, 専門・技術サービス業 (71~74)	65	0	44	0	21	0	47.7%	—
M 宿泊業, 飲食サービス業 (75~77)	181	0	130	0	51	0	39.2%	—
N 生活関連サービス業, 娯楽業 (78~80)	363	0	346	0	17	0	4.9%	—
O 教育, 学習支援業 (81, 82)	2	0	2	0	0	0	0.0%	—
P 医療, 福祉(83~85)	643	0	577	0	66	0	11.4%	—
Q 複合サービス事業 (86, 87)	67	0	51	0	16	0	31.4%	—
R サービス業 (他に分類されないもの) (88~96)	83	0	47	0	36	0	76.6%	—
S, T 公務 (他に分類されるものを除く) ・その他 (97, 98, 99)	1	0	0	0	1	0	—	—
合 計	4,227	0	3,738	0	489	0	13.1%	—