

(第1表)

平成26年3月 新規学校卒業者の職業紹介状況

平成25年9月末現在

岐阜労働局職業安定課

項目 学校別	年度 対比(%)	① 卒業予定者数			② 求職者数			③ 求人数	④ 就職者数				就職率 (%)	⑤ うち県内への就職者数				⑥ うち県外への就職者数				
		(人)	(人)	(人)	(人)	(人)	(人)	(人)	(人)	(人)	(人)	(人)		(人)	(人)	(人)	(人)	(人)	(人)	(人)	(人)	(人)
		計	男	女	計	男	女	計	計	男	女	計		計	(人)男	(人)女	構成比(%)	(人)計	(人)男	(人)女	構成比(%)	
中学	H24年度	20,679	10,577	10,102	88	66	22	29	0	0	0	0.0	0	0	0	--	0	0	0	--		
	H25年度	20,938	10,712	10,226	28	23	5	39	0	0	0	0.0	0	0	0	--	0	0	0	--		
	対前年 同月比	1.3	1.3	1.2	▲ 68.2	▲ 65.2	▲ 77.3	34.5	--	--	--	0.0	--	--	--	--	--	--	--	--		
高校	H24年度	19,319	9,740	9,579	4,171	2,399	1,772	4,207	1,851	1,150	701	44.4	1,368	821	547	73.9	483	329	154	26.1		
	H25年度	19,035	9,554	9,481	4,093	2,427	1,666	4,688	2,089	1,321	768	51.0	1,561	972	589	74.7	528	349	179	25.3		
	対前年 同月比	▲ 1.5	▲ 1.9	▲ 1.0	▲ 1.9	1.2	▲ 6.0	11.4	12.9	14.9	9.6	6.6	14.1	18.4	7.7	0.8	9.3	6.1	16.2	▲ 0.8		

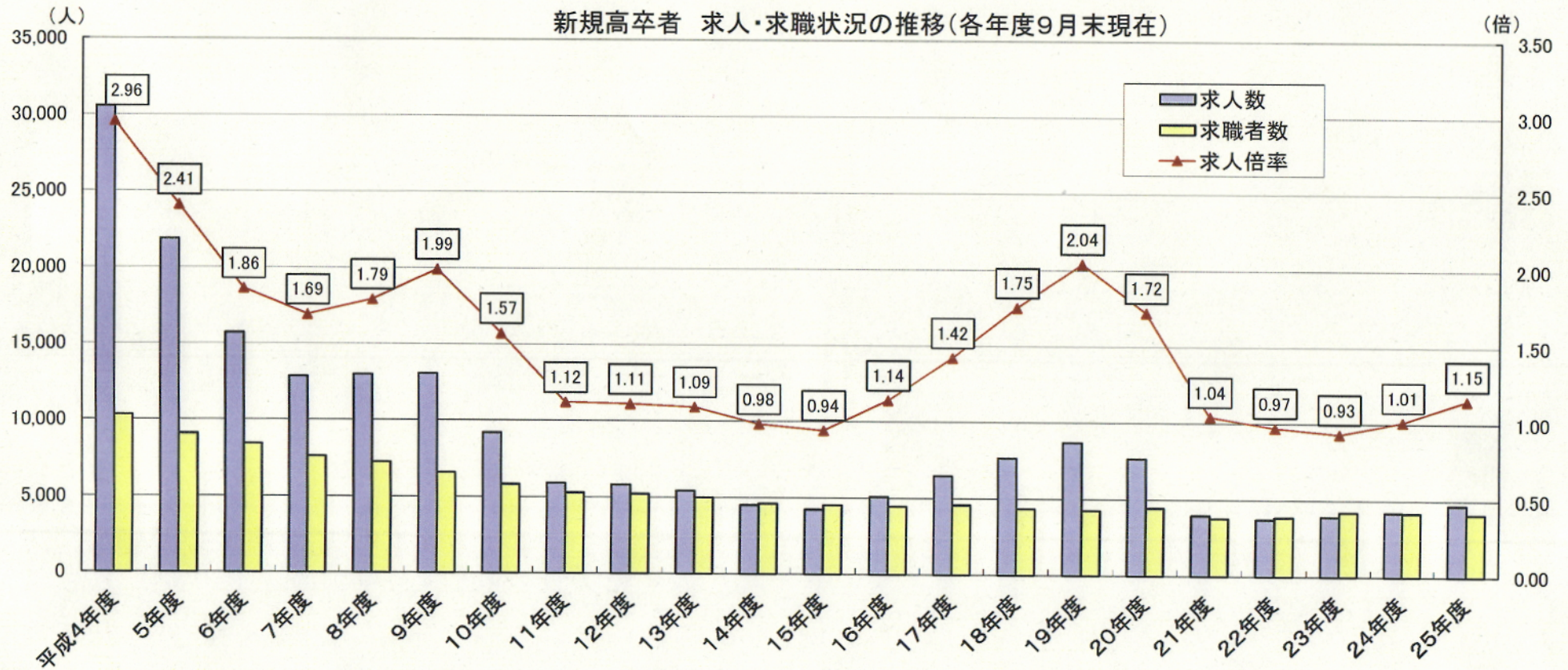
項目 学校別	年度 対比(%)	⑦ 求人倍率 ③/② (倍)	⑧ 充足数				⑨ うち県外からの充足数				⑩ 未内定者数		
			(人)	(人)	(人)	充足率	(人)	(人)	(人)	充足率	(人)	(人)	(人)
			計	男	女	⑧/③ (%)	計	男	女	(%)	計	男	女
中学	H24年度	0.33	0	0	0	0.0	0	0	0	0.0	88	66	22
	H25年度	1.39	0	0	0	0.0	0	0	0	0.0	28	23	5
	対前年 同月比	1.06	--	--	--	0.0	--	--	--	0.0	▲ 68.2	▲ 65.2	▲ 77.3
高校	H24年度	1.01	1,140	684	456	27.1	57	31	26	1.4	2,320	1,249	1,071
	H25年度	1.15	1,260	767	493	26.9	56	32	24	1.2	2,004	1,106	898
	対前年 同月比	0.14	10.5	12.1	8.1	▲ 0.2	▲ 1.8	3.2	▲ 7.7	▲ 0.2	▲ 13.6	▲ 11.4	▲ 16.2

卒業予定者数は平成25年5月15日現在数
就職者数は平成26年3月末までは就職内定者数
就職率は平成26年3月末までは就職内定率

※ 補足:男女別就職率(%) ()内は前年同月値

中学	計	0.0	(0.0)	高校	計	51.0	(44.4)
	男	0.0	(0.0)		男	54.4	(47.9)
	女	0.0	(0.0)		女	46.1	(39.6)

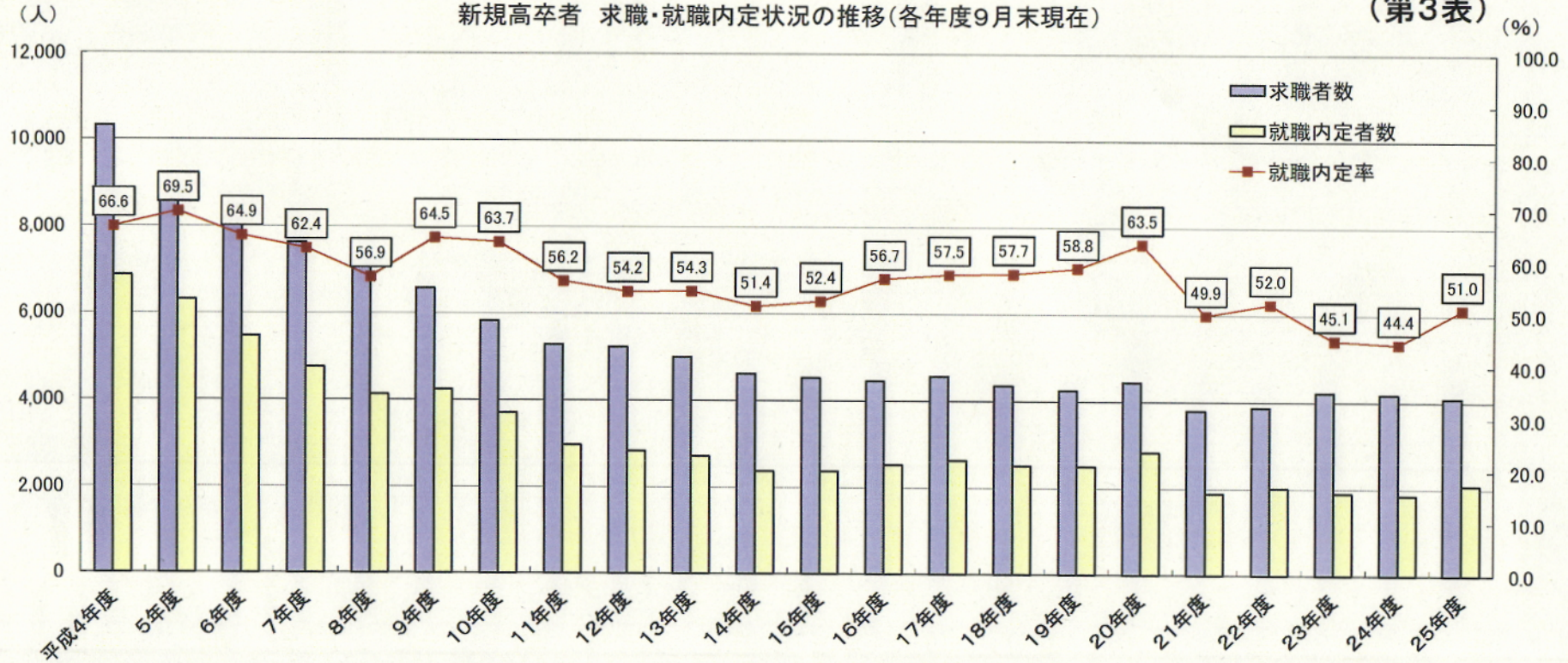
(第2表)



卒業年度	平成4年度	5年度	6年度	7年度	8年度	9年度	10年度	11年度	12年度	13年度	14年度	15年度	16年度	17年度	18年度	19年度	20年度	21年度	22年度	23年度	24年度	25年度	
a	求人	30,557	21,860	15,700	12,864	12,988	13,053	9,182	5,898	5,812	5,440	4,516	4,243	5,085	6,473	7,660	8,701	7,647	3,967	3,741	3,930	4,207	4,688
b	求職者	10,313	9,087	8,433	7,627	7,243	6,570	5,830	5,286	5,225	4,996	4,615	4,529	4,460	4,574	4,356	4,257	4,446	3,797	3,873	4,220	4,171	4,093
c	求人倍率	2.96	2.41	1.86	1.69	1.79	1.99	1.57	1.12	1.11	1.09	0.98	0.94	1.14	1.42	1.75	2.04	1.72	1.04	0.97	0.93	1.01	1.15

新規高卒者 求職・就職内定状況の推移(各年度9月末現在)

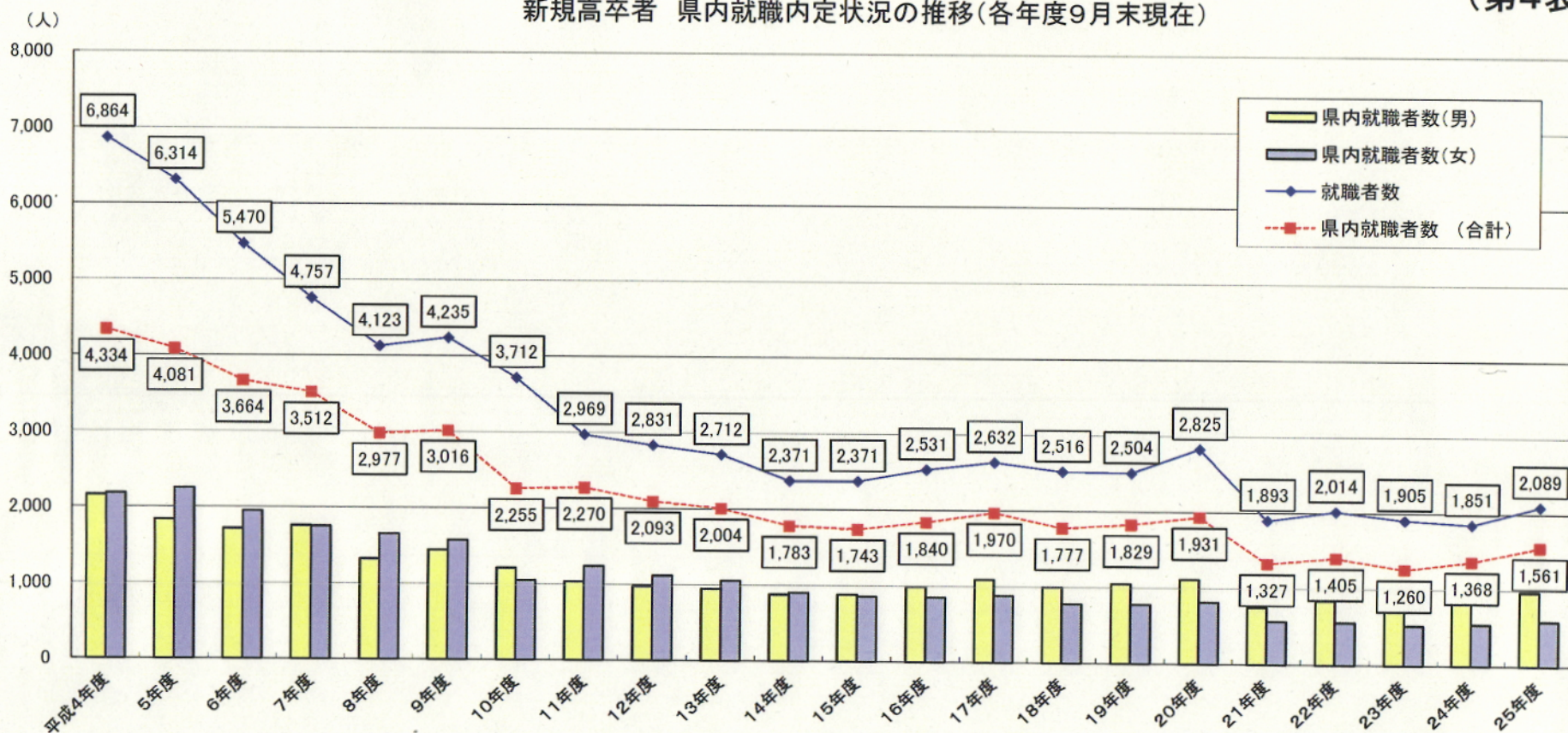
(第3表)



卒業年度	平成4年度	5年度	6年度	7年度	8年度	9年度	10年度	11年度	12年度	13年度	14年度	15年度	16年度	17年度	18年度	19年度	20年度	21年度	22年度	23年度	24年度	25年度
a 求職者数	10,313	9,087	8,433	7,627	7,243	6,570	5,830	5,286	5,225	4,996	4,615	4,529	4,460	4,574	4,356	4,257	4,446	3,797	3,873	4,220	4,171	4,093
b 就職内定者数	6,864	6,314	5,470	4,757	4,123	4,235	3,712	2,969	2,831	2,712	2,371	2,371	2,531	2,632	2,516	2,504	2,825	1,893	2,014	1,905	1,851	2,089
c 就職内定率	66.6	69.5	64.9	62.4	56.9	64.5	63.7	56.2	54.2	54.3	51.4	52.4	56.7	57.5	57.7	58.8	63.5	49.9	52.0	45.1	44.4	51.0
d 未内定者数	3,449	2,773	2,963	2,870	3,120	2,335	2,118	2,317	2,394	2,284	2,244	2,158	1,929	1,942	1,840	1,753	1,621	1,904	1,859	2,315	2,320	2,004
e 求職者数に対する未内定者数の割合(%)	33.4	30.5	35.1	37.6	43.1	35.5	36.3	43.8	45.8	45.7	48.6	47.6	43.3	42.5	42.2	41.2	36.5	50.1	48.0	54.9	55.6	49.0
f 卒業予定者数	32,169	29,945	29,064	28,170	27,586	25,910	24,580	23,557	23,244	23,682	23,001	22,090	21,250	21,394	20,667	19,701	19,238	18,808	19,281	18,906	19,319	19,035
g 卒業予定者に対する求職者の割合(%)	32.1	30.3	29.0	27.1	26.3	25.4	23.7	22.4	22.5	21.1	20.1	20.5	21.0	21.4	21.1	21.6	23.1	20.2	20.1	22.3	21.6	21.5

(第4表)

新規高卒者 県内就職内定状況の推移(各年度9月末現在)



	卒業年度	平成4年度	5年度	6年度	7年度	8年度	9年度	10年度	11年度	12年度	13年度	14年度	15年度	16年度	17年度	18年度	19年度	20年度	21年度	22年度	23年度	24年度	25年度
a	就職者数	6,864	6,314	5,470	4,757	4,123	4,235	3,712	2,969	2,831	2,712	2,371	2,371	2,531	2,632	2,516	2,504	2,825	1,893	2,014	1,905	1,851	2,089
b	県内就職者数(合計)	4,334	4,081	3,664	3,512	2,977	3,016	2,255	2,270	2,093	2,004	1,783	1,743	1,840	1,970	1,777	1,829	1,931	1,327	1,405	1,260	1,368	1,561
c	県内就職者数(男)	2,156	1,834	1,714	1,760	1,324	1,443	1,209	1,033	978	948	879	882	989	1,089	997	1,047	1,114	755	844	736	821	972
d	県内就職者数(女)	2,178	2,247	1,950	1,752	1,653	1,573	1,046	1,237	1,115	1,056	904	861	851	881	780	782	817	572	561	524	547	589
e	県内就職率	63.1	64.6	67.0	73.8	72.2	71.2	60.7	76.5	73.9	73.9	75.2	73.5	72.7	74.8	70.6	73.0	68.4	70.1	69.8	66.1	73.9	74.7

高校新卒者の産業別求人・就職状況(対前年同月比)

平成25年9月末現在

岐阜労働局

項 目	H26.3卒		H25.3卒		対前年増減数		対前年増減率(%)	
	求人数	就 職 (内定数)	求人数	就 職 (内定数)	求人数	就 職 (内定数)	求人数	就 職 (内定数)
A, B 農, 林, 漁業 (01~04)	24	3	21	2	3	1	14.3%	50.0%
C 鉱業, 採石業, 砂利採取業 (05)	6	2	2	1	4	1	200.0%	100.0%
D 建設業 (06~08)	592	143	433	101	159	42	36.7%	41.6%
E 製造業 (09~32)	1,899	1,252	1,891	1,156	8	96	0.4%	8.3%
F 電気・ガス・熱供給・水道業 (33~36)	45	34	40	26	5	8	12.5%	30.8%
G 情報通信業 (37~41)	7	6	22	6	▲ 15	0	▲ 68.2%	0.0%
H 運輸業, 郵便業 (42~49)	110	99	67	73	43	26	64.2%	35.6%
I 卸売業, 小売業 (50~61)	385	163	317	145	68	18	21.5%	12.4%
J 金融業, 保険業 (62~67)	52	36	53	39	▲ 1	▲ 3	▲ 1.9%	▲ 7.7%
K 不動産業, 物品賃貸業 (68~70)	18	3	10	2	8	1	80.0%	50.0%
L 学術研究, 専門・技術サービス業 (71~74)	75	46	52	23	23	23	44.2%	100.0%
M 宿泊業, 飲食サービス業 (75~77)	209	62	165	63	44	▲ 1	26.7%	▲ 1.6%
N 生活関連サービス業, 娯楽業 (78~80)	391	75	376	80	15	▲ 5	4.0%	▲ 6.3%
O 教育, 学習支援業 (81, 82)	4	0	2	2	2	▲ 2	100.0%	▲ 100.0%
P 医療, 福祉 (83~85)	713	117	641	88	72	29	11.2%	33.0%
Q 複合サービス事業 (86, 87)	69	4	52	7	17	▲ 3	32.7%	▲ 42.9%
R サービス業 (他に分類されないもの) (88~96)	88	44	63	35	25	9	39.7%	25.7%
S I 公務 (他に分類されるものを除く) (97, 98, 99)	1	0	0	2	1	▲ 2	#DIV/0!	▲ 100.0%
合 計	4,688	2,089	4,207	1,851	481	238	11.4%	12.9%