

(第1表)

平成26年3月 新規学校卒業者の職業紹介状況

平成26年3月末現在

岐阜労働局職業安定課

項目 学校別	年度 対比(%)	① 卒業予定者数			② 求職者数			③ 求人数	④ 就職者数				⑤ うち県内への就職者数				⑥ うち県外への就職者数				
		(人)	(人)	(人)	(人)	(人)	(人)	(人)	(人)	(人)	(人)	就職率 (%)	(人)	計	(人)	(人)	構成比 (%)	(人)	(人)	(人)	構成比 (%)
		計	男	女	計	男	女	計	計	男	女		(人)	計	男	女		(人)	計	男	
中学	H24年度	20,679	10,577	10,102	43	28	15	62	30	23	7	69.8	22	15	7	73.3	8	8	0	26.7	
	H25年度	20,938	10,712	10,226	25	21	4	55	16	14	2	64.0	10	9	1	62.5	6	5	1	37.5	
	対前年 同月比	1.3	1.3	1.2	▲ 41.9	▲ 25.0	▲ 73.3	▲ 11.3	▲ 46.7	▲ 39.1	▲ 71.4	▲ 5.8	▲ 54.5	▲ 40.0	▲ 85.7	▲ 10.8	▲ 25.0	▲ 37.5	—	10.8	
高校	H24年度	19,319	9,740	9,579	3,849	2,258	1,591	4,759	3,808	2,246	1,562	98.9	2,888	1,640	1,248	75.8	920	606	314	24.2	
	H25年度	19,035	9,554	9,481	3,900	2,307	1,593	5,355	3,885	2,298	1,587	99.6	3,005	1,725	1,280	77.3	880	573	307	22.7	
	対前年 同月比	▲ 1.5	▲ 1.9	▲ 1.0	1.3	2.2	0.1	12.5	2.0	2.3	1.6	0.7	4.1	5.2	2.6	1.5	▲ 4.3	▲ 5.4	▲ 2.2	▲ 1.5	

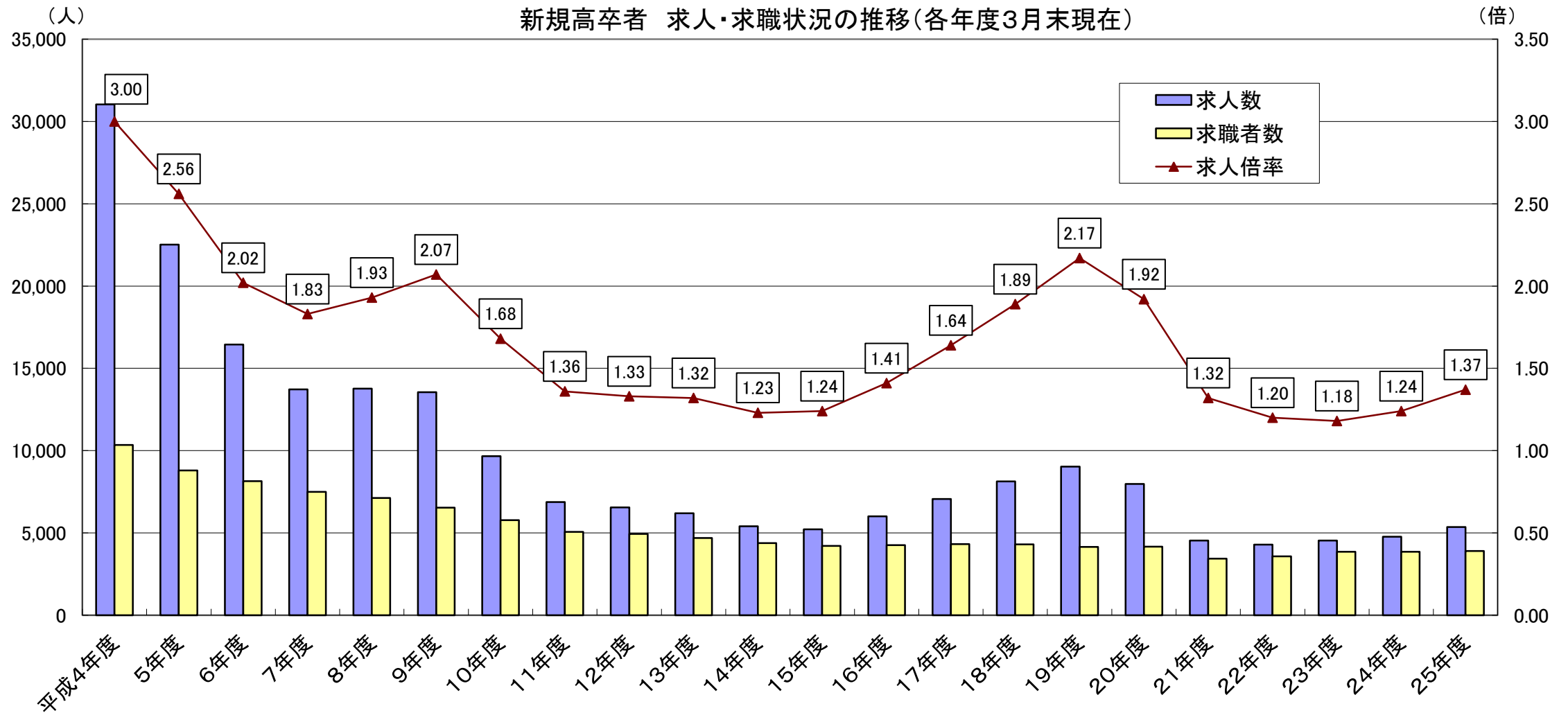
項目 学校別	年度 対比(%)	⑦ 求人倍率 ③/② (倍)	⑧ 充足数				充足率 ⑧/③ (%)	⑨ うち県外からの充足数				⑩ 未内定者数		
			(人)	(人)	(人)	充足率 ⑧/③ (%)		(人)	(人)	(人)	充足率 (%)	(人)	(人)	(人)
			計	男	女			計	男	女		計	男	女
中学	H24年度	1.44	28	19	9	45.2	7	4	3	11.3	13	5	8	
	H25年度	2.20	6	6	0	10.9	0	0	0	0.0	9	7	2	
	対前年 同月比	0.76	▲ 78.6	▲ 68.4	▲ 100.0	▲ 34.3	▲ 100.0	▲ 100.0	▲ 100.0	▲ 11.3	▲ 30.8	40.0	▲ 75.0	
高校	H24年度	1.24	3,023	1,732	1,291	63.5	272	161	111	5.7	41	12	29	
	H25年度	1.37	3,110	1,780	1,330	58.1	255	132	123	4.8	15	9	6	
	対前年 同月比	0.13	2.9	2.8	3.0	▲ 5.4	▲ 6.3	▲ 18.0	10.8	▲ 0.9	▲ 63.4	▲ 25.0	▲ 79.3	

卒業予定者数は平成25年5月15日現在数
就職者数は平成26年3月末までは就職内定者数
就職率は平成26年3月末までは就職内定率

※ 補足:男女別就職率(%) ()内は前年同月値

学校	中学			高校		
	計	男	女	計	男	女
	就職率(%)	64.0 (69.8)	66.7 (82.1)	50.0 (46.7)	99.6 (98.9)	99.6 (99.5)

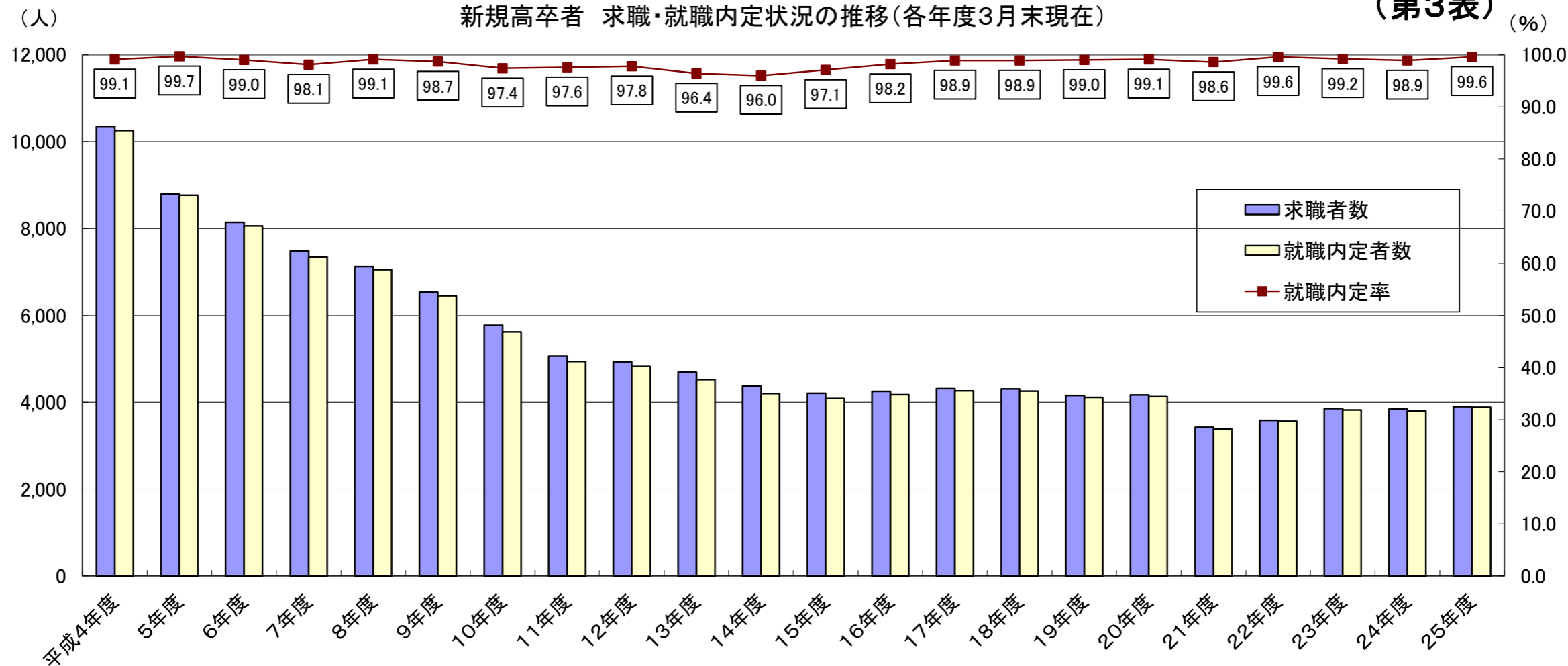
(第2表)



卒業年度	平成4年度	5年度	6年度	7年度	8年度	9年度	10年度	11年度	12年度	13年度	14年度	15年度	16年度	17年度	18年度	19年度	20年度	21年度	22年度	23年度	24年度	25年度
a 求人	31,031	22,517	16,446	13,717	13,762	13,554	9,665	6,876	6,553	6,188	5,402	5,213	6,005	7,059	8,126	9,027	7,980	4,538	4,287	4,535	4,759	5,355
b 求職者数	10,350	8,792	8,142	7,485	7,120	6,533	5,770	5,062	4,933	4,695	4,378	4,204	4,252	4,313	4,305	4,152	4,166	3,427	3,580	3,855	3,849	3,900
c 求人倍率	3.00	2.56	2.02	1.83	1.93	2.07	1.68	1.36	1.33	1.32	1.23	1.24	1.41	1.64	1.89	2.17	1.92	1.32	1.20	1.18	1.24	1.37

新規高卒者 求職・就職内定状況の推移(各年度3月末現在)

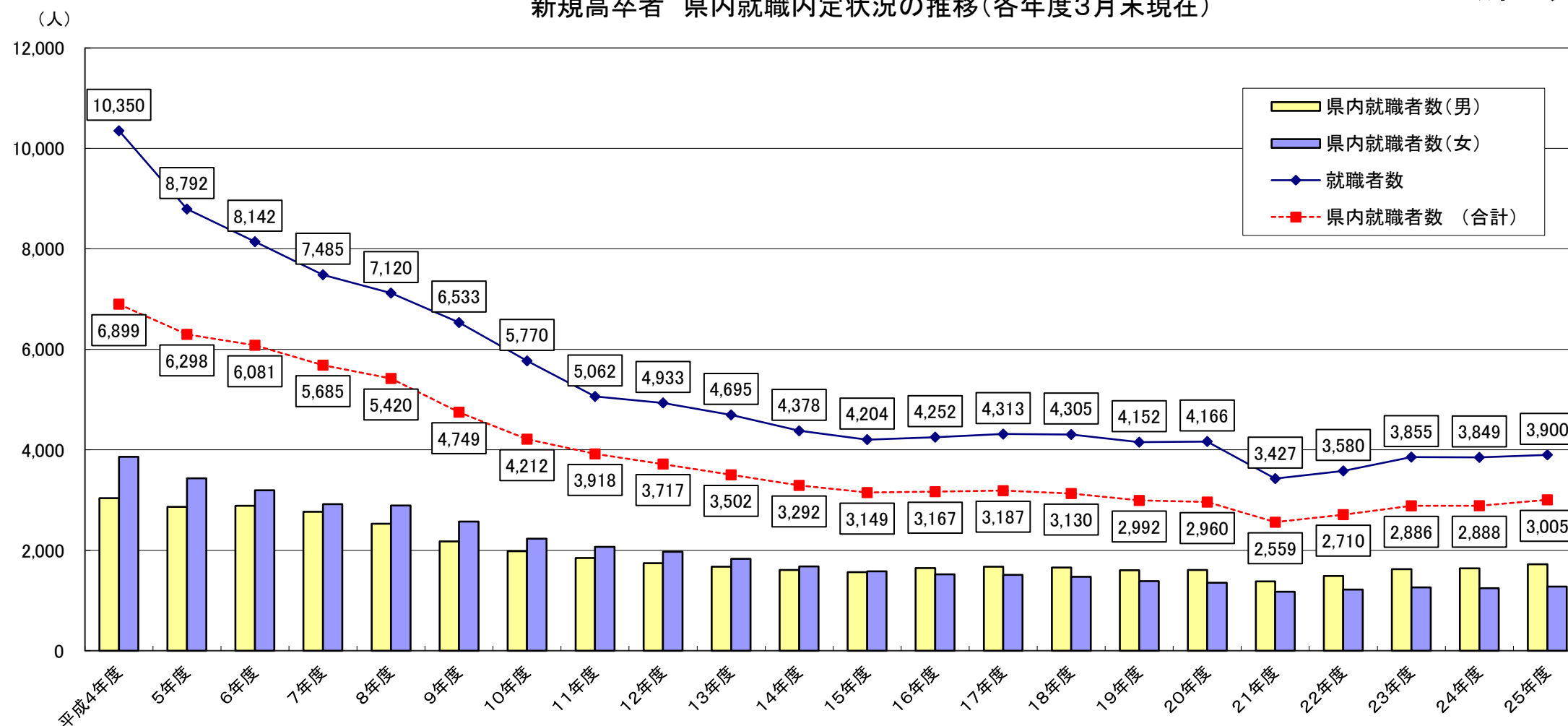
(第3表)



卒業年度	平成4年度	5年度	6年度	7年度	8年度	9年度	10年度	11年度	12年度	13年度	14年度	15年度	16年度	17年度	18年度	19年度	20年度	21年度	22年度	23年度	24年度	25年度
a 求職者数	10,350	8,792	8,142	7,485	7,120	6,533	5,770	5,062	4,933	4,695	4,378	4,204	4,252	4,313	4,305	4,152	4,166	3,427	3,580	3,855	3,849	3,900
b 就職内定者数	10,258	8,763	8,059	7,346	7,056	6,448	5,619	4,942	4,826	4,525	4,201	4,084	4,175	4,264	4,258	4,109	4,127	3,379	3,567	3,824	3,808	3,885
c 就職内定率	99.1	99.7	99.0	98.1	99.1	98.7	97.4	97.6	97.8	96.4	96.0	97.1	98.2	98.9	98.9	99.0	99.1	98.6	99.6	99.2	98.9	99.6
d 未内定者数	92	29	83	139	64	85	151	120	107	170	177	120	77	49	47	43	39	48	13	31	41	15
e 求職者数に対する未内定者数の割合(%)	0.9	0.3	1.0	1.9	0.9	1.3	2.6	2.4	2.2	3.6	4.0	2.9	1.8	1.1	1.1	1.0	0.9	1.4	0.4	0.8	1.1	0.4
f 卒業予定者数	32,169	29,945	29,064	28,170	27,586	25,910	24,580	23,557	23,244	23,682	23,001	22,090	21,250	21,394	20,667	19,701	19,238	18,808	19,281	18,906	19,319	19,035
g 卒業予定者に対する求職者の割合(%)	32.2	29.4	28.0	26.6	25.8	25.2	23.5	21.5	21.2	19.8	19.0	19.0	20.0	20.2	20.8	21.1	21.7	18.2	18.6	20.4	19.9	20.5

(第4表)

新規高卒者 県内就職内定状況の推移(各年度3月末現在)



卒業年度	平成4年度	5年度	6年度	7年度	8年度	9年度	10年度	11年度	12年度	13年度	14年度	15年度	16年度	17年度	18年度	19年度	20年度	21年度	22年度	23年度	24年度	25年度
a 就職者数	10,350	8,792	8,142	7,485	7,120	6,533	5,770	5,062	4,933	4,695	4,378	4,204	4,252	4,313	4,305	4,152	4,166	3,427	3,580	3,855	3,849	3,900
b 県内就職者数(合計)	6,899	6,298	6,081	5,685	5,420	4,749	4,212	3,918	3,717	3,502	3,292	3,149	3,167	3,187	3,130	2,992	2,960	2,559	2,710	2,886	2,888	3,005
c 県内就職者数(男)	3,039	2,866	2,887	2,766	2,527	2,176	1,983	1,847	1,746	1,672	1,611	1,565	1,647	1,675	1,657	1,605	1,608	1,381	1,490	1,626	1,640	1,725
d 県内就職者数(女)	3,860	3,432	3,194	2,919	2,893	2,573	2,229	2,071	1,971	1,830	1,681	1,584	1,520	1,512	1,473	1,387	1,352	1,178	1,220	1,260	1,248	1,280
e 県内就職率	66.7	71.6	74.7	76.0	76.1	72.7	73.0	77.4	75.3	74.6	75.2	74.9	74.5	73.9	72.7	72.1	71.1	74.7	75.7	74.9	75.0	77.1

高校新卒者の産業別求人・就職状況(対前年同月比)

平成26年3月末現在

岐阜労働局

項 目	H26.3卒		H25.3卒		対前年増減数		対前年増減率(%)	
	求人数	就職 (内定数)	求人数	就職 (内定数)	求人数	就職 (内定数)	求人数	就職 (内定数)
A, B 農, 林, 漁業 (01~04)	40	18	27	20	13	▲ 2	48.1%	▲ 10.0%
C 鉱業, 採石業, 砂利採取業 (05)	6	2	2	2	4	0	200.0%	0.0%
D 建設業 (06~08)	668	249	497	227	171	22	34.4%	9.7%
E 製造業 (09~32)	2,090	2,040	2,045	2,081	45	▲ 41	2.2%	▲ 2.0%
F 電気・ガス・熱供給・水道業 (33~36)	47	51	44	53	3	▲ 2	6.8%	▲ 3.8%
G 情報通信業 (37~41)	12	24	27	23	▲ 15	1	▲ 55.6%	4.3%
H 運輸業, 郵便業 (42~49)	120	172	83	165	37	7	44.6%	4.2%
I 卸売業, 小売業 (50~61)	440	363	387	333	53	30	13.7%	9.0%
J 金融業, 保険業 (62~67)	57	55	59	56	▲ 2	▲ 1	▲ 3.4%	▲ 1.8%
K 不動産業, 物品賃貸業 (68~70)	22	21	18	16	4	5	22.2%	31.3%
L 学術研究, 専門・技術サービス業 (71~74)	97	81	62	40	35	41	56.5%	102.5%
M 宿泊業, 飲食サービス業 (75~77)	277	155	209	136	68	19	32.5%	14.0%
N 生活関連サービス業, 娯楽業 (78~80)	436	159	417	207	19	▲ 48	4.6%	▲ 23.2%
O 教育, 学習支援業 (81, 82)	4	1	15	6	▲ 11	▲ 5	▲ 73.3%	▲ 83.3%
P 医療, 福祉 (83~85)	822	322	735	301	87	21	11.8%	7.0%
Q 複合サービス事業 (86, 87)	70	67	55	58	15	9	27.3%	15.5%
R サービス業 (他に分類されないもの) (88~96)	143	97	76	79	67	18	88.2%	22.8%
S, T 公務 (他に分類されるものを除く)・その他 (97, 98, 99)	4	8	1	5	3	3	300.0%	60.0%
合 計	5,355	3,885	4,759	3,808	596	77	12.5%	2.0%