

(第1表)

平成27年3月 新規学校卒業者の職業紹介状況

平成26年9月末現在

岐阜労働局職業安定課

項目 学校別	年度 対比(%)	① 卒業予定者数			② 求職者数			③ 求人数	④ 就職者数				⑤ うち県内への就職者数				⑥ うち県外への就職者数				
		(人)	(人)	(人)	(人)	(人)	(人)	(人)	(人)	(人)	(人)	就職率	(人)	計	(人)	(人)	構成比	(人)	(人)	(人)	構成比
		計	男	女	計	男	女	計	計	男	女	(%)	(人)	計	男	女	(%)	(人)	計	男	女
中学	H25年度	20,938	10,712	10,226	28	23	5	39	0	0	0	0.0	0	0	0	--	0	0	0	--	
	H26年度	20,805	10,660	10,145	31	22	9	33	0	0	0	0.0	0	0	0	--	0	0	0	--	
	対前 同月 年比	▲ 0.6	▲ 0.5	▲ 0.8	10.7	▲ 4.3	80.0	▲ 15.4	--	--	--	ポイント 0.0	--	--	--	--	ポイント --	--	--	--	ポイント --
高校	H25年度	19,035	9,554	9,481	4,093	2,427	1,666	4,688	2,089	1,321	768	51.0	1,561	972	589	74.7	528	349	179	25.3	
	H26年度	19,444	9,854	9,590	4,238	2,485	1,753	6,236	2,572	1,601	971	60.7	1,876	1,136	740	72.9	696	465	231	27.1	
	対前 同月 年比	2.1	3.1	1.1	3.5	2.4	5.2	33.0	23.1	21.2	26.4	ポイント 9.7	20.2	16.9	25.6	ポイント ▲ 1.8	31.8	33.2	29.1	ポイント 1.8	

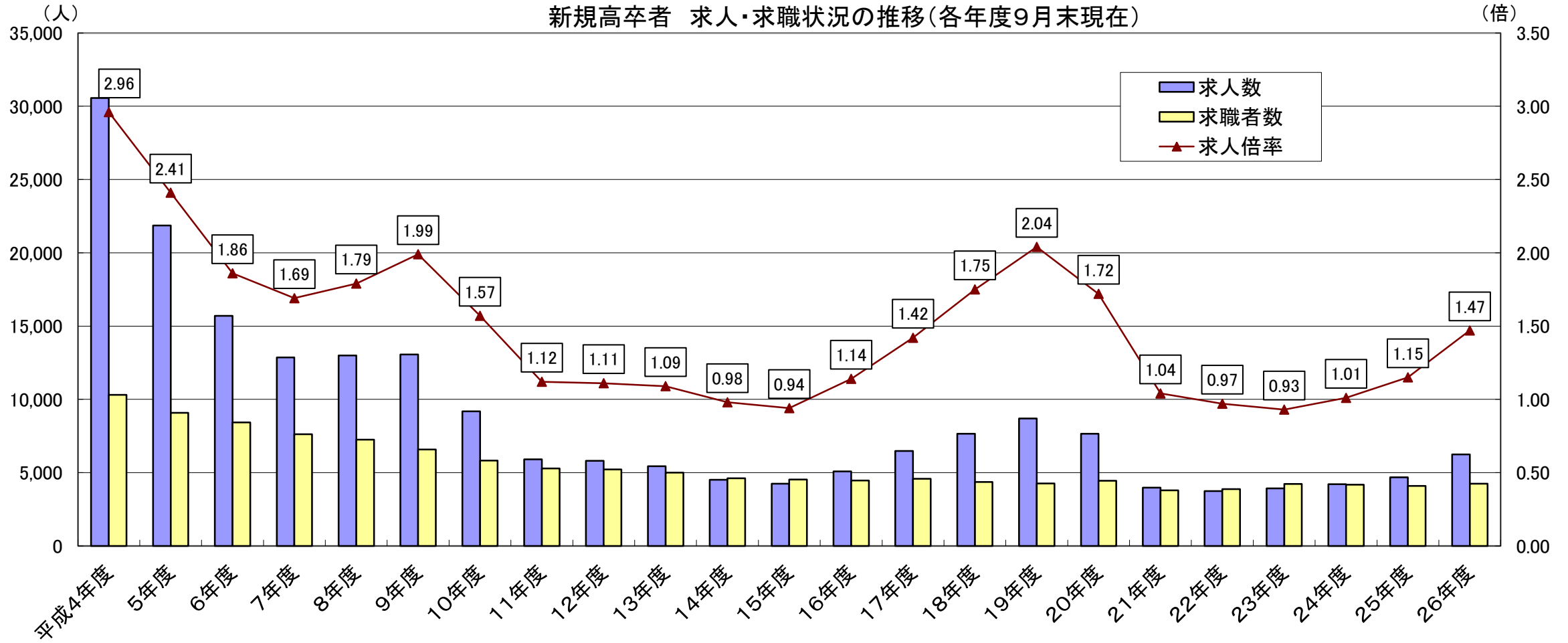
項目 学校別	年度 対比(%)	⑦ 求人倍率 ③/② (倍)	⑧ 充足数				⑨ うち県外からの充足数				⑩ 未内定者数		
			(人)	(人)	(人)	充足率	(人)	(人)	(人)	充足率	(人)	(人)	(人)
			計	男	女	⑧/③ (%)	計	男	女	(%)	計	男	女
中学	H25年度	1.39	0	0	0	0.0	0	0	0	0.0	28	23	5
	H26年度	1.06	0	0	0	0.0	0	0	0	0.0	31	22	9
	対前 同月 年比	ポイント ▲ 0.33	--	--	--	ポイント 0.0	--	--	--	ポイント 0.0	10.7	▲ 4.3	80.0
高校	H25年度	1.15	1,260	767	493	26.9	56	32	24	1.2	2,004	1,106	898
	H26年度	1.47	1,544	940	604	24.8	90	61	29	1.4	1,666	884	782
	対前 同月 年比	ポイント 0.32	22.5	22.6	22.5	ポイント ▲ 2.1	60.7	90.6	20.8	ポイント 0.2	▲ 16.9	▲ 20.1	▲ 12.9

卒業予定者数は平成26年5月15日現在数
就職者数は平成27年3月末までは就職内定者数
就職率は平成27年3月末までは就職内定率

※ 補足: 男女別就職率(%) ()内は前年同月値

項目	中学			高校		
	計	男	女	計	男	女
	就職率(%)	0.0 (0.0)	0.0 (0.0)	0.0 (0.0)	60.7 (51.0)	64.4 (54.4)

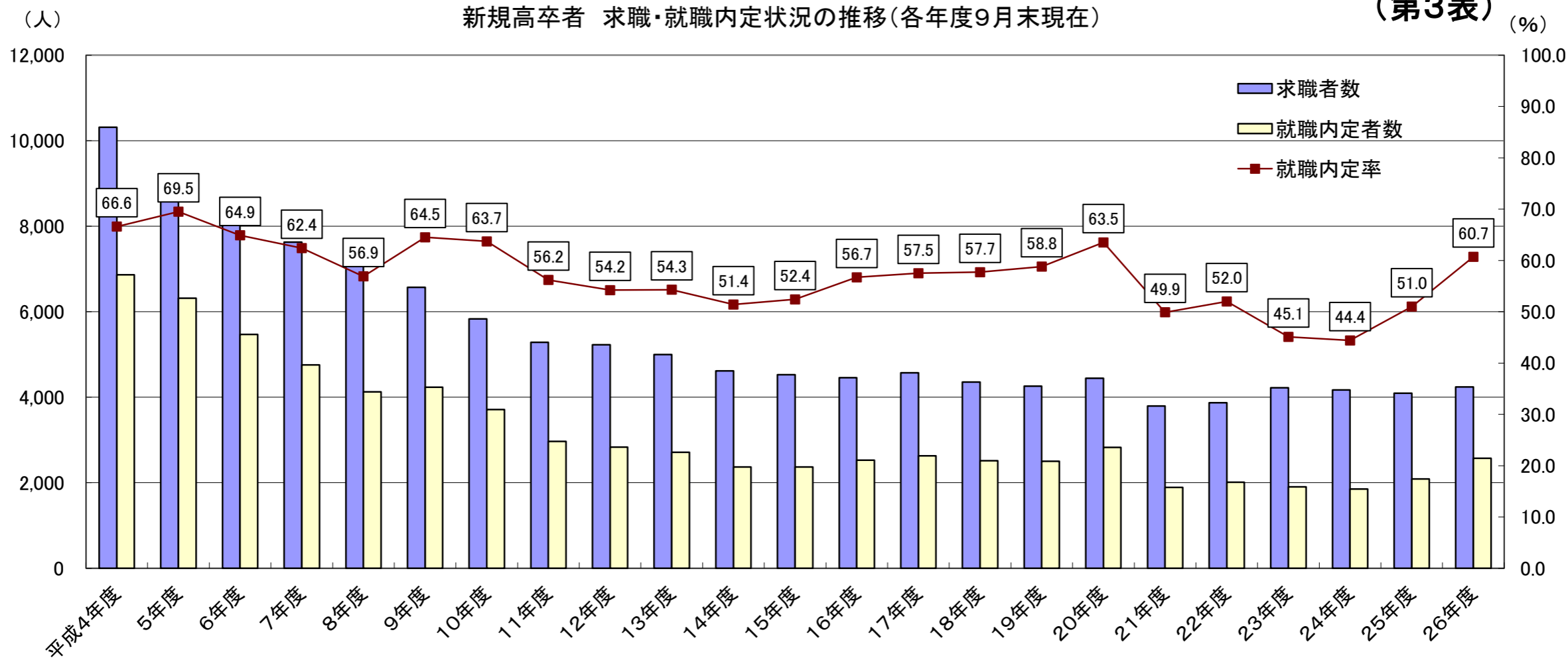
(第2表)



卒業年度	平成4年度	5年度	6年度	7年度	8年度	9年度	10年度	11年度	12年度	13年度	14年度	15年度	16年度	17年度	18年度	19年度	20年度	21年度	22年度	23年度	24年度	25年度	26年度
a 求人	30,557	21,860	15,700	12,864	12,988	13,053	9,182	5,898	5,812	5,440	4,516	4,243	5,085	6,473	7,660	8,701	7,647	3,967	3,741	3,930	4,207	4,688	6,236
b 求職者	10,313	9,087	8,433	7,627	7,243	6,570	5,830	5,286	5,225	4,996	4,615	4,529	4,460	4,574	4,356	4,257	4,446	3,797	3,873	4,220	4,171	4,093	4,238
c 求人倍率	2.96	2.41	1.86	1.69	1.79	1.99	1.57	1.12	1.11	1.09	0.98	0.94	1.14	1.42	1.75	2.04	1.72	1.04	0.97	0.93	1.01	1.15	1.47

新規高卒者 求職・就職内定状況の推移(各年度9月末現在)

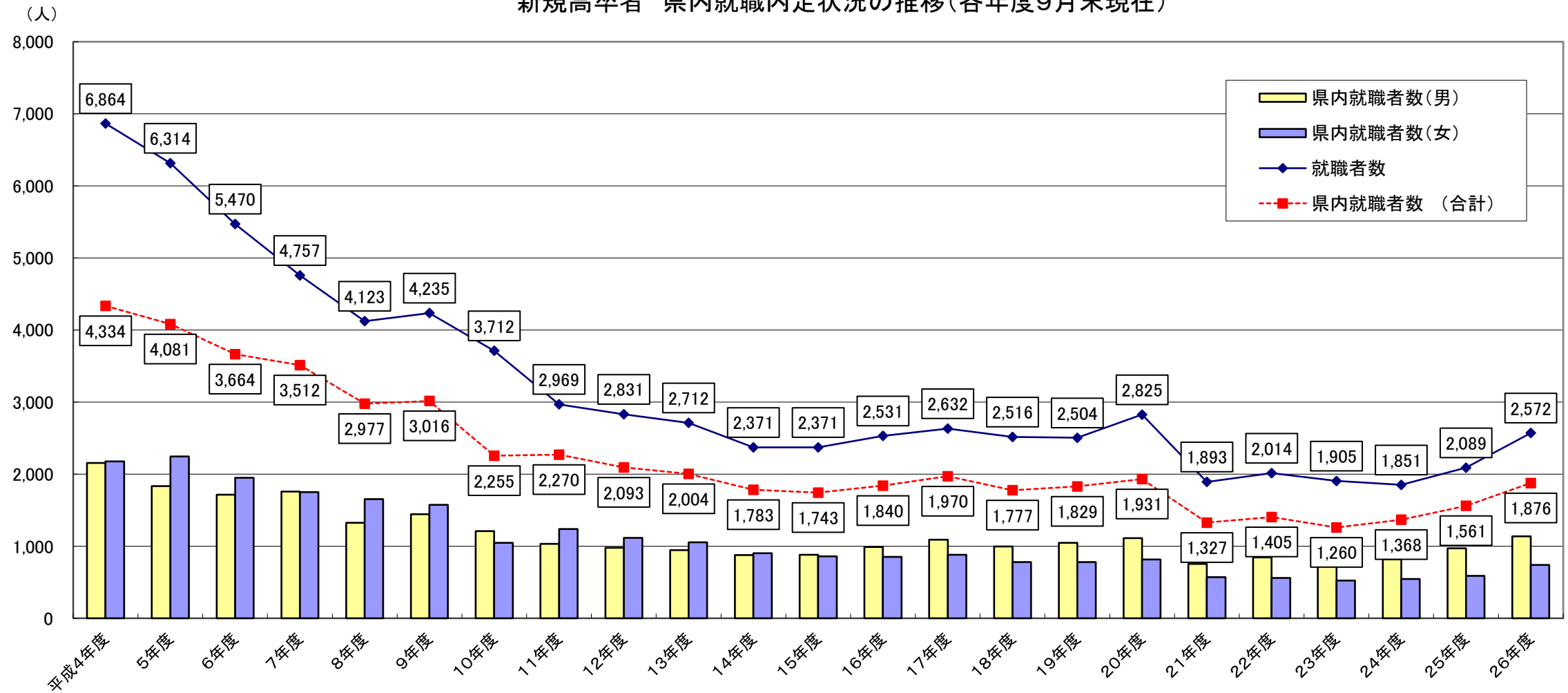
(第3表)



	卒業年度	平成4年度	5年度	6年度	7年度	8年度	9年度	10年度	11年度	12年度	13年度	14年度	15年度	16年度	17年度	18年度	19年度	20年度	21年度	22年度	23年度	24年度	25年度	26年度
a	求職者数	10,313	9,087	8,433	7,627	7,243	6,570	5,830	5,286	5,225	4,996	4,615	4,529	4,460	4,574	4,356	4,257	4,446	3,797	3,873	4,220	4,171	4,093	4,238
b	就職内定者数	6,864	6,314	5,470	4,757	4,123	4,235	3,712	2,969	2,831	2,712	2,371	2,371	2,531	2,632	2,516	2,504	2,825	1,893	2,014	1,905	1,851	2,089	2,572
c	就職内定率	66.6	69.5	64.9	62.4	56.9	64.5	63.7	56.2	54.2	54.3	51.4	52.4	56.7	57.5	57.7	58.8	63.5	49.9	52.0	45.1	44.4	51.0	60.7
d	未内定者数	3,449	2,773	2,963	2,870	3,120	2,335	2,118	2,317	2,394	2,284	2,244	2,158	1,929	1,942	1,840	1,753	1,621	1,904	1,859	2,315	2,320	2,004	1,666
e	求職者数に対する未内定者数の割合 (%)	33.4	30.5	35.1	37.6	43.1	35.5	36.3	43.8	45.8	45.7	48.6	47.6	43.3	42.5	42.2	41.2	36.5	50.1	48.0	54.9	55.6	49.0	39.3
f	卒業予定者数	32,169	29,945	29,064	28,170	27,586	25,910	24,580	23,557	23,244	23,682	23,001	22,090	21,250	21,394	20,667	19,701	19,238	18,808	19,281	18,906	19,319	19,035	19,444
g	卒業予定者に対する求職者の割合 (%)	32.1	30.3	29.0	27.1	26.3	25.4	23.7	22.4	22.5	21.1	20.1	20.5	21.0	21.4	21.1	21.6	23.1	20.2	20.1	22.3	21.6	21.5	21.8

(第4表)

新規高卒者 県内就職内定状況の推移(各年度9月末現在)



卒業年度	平成4年度	5年度	6年度	7年度	8年度	9年度	10年度	11年度	12年度	13年度	14年度	15年度	16年度	17年度	18年度	19年度	20年度	21年度	22年度	23年度	24年度	25年度	26年度
a 就職者数	6,864	6,314	5,470	4,757	4,123	4,235	3,712	2,969	2,831	2,712	2,371	2,371	2,531	2,632	2,516	2,504	2,825	1,893	2,014	1,905	1,851	2,089	2,572
b 県内就職者数(合計)	4,334	4,081	3,664	3,512	2,977	3,016	2,255	2,270	2,093	2,004	1,783	1,743	1,840	1,970	1,777	1,829	1,931	1,327	1,405	1,260	1,368	1,561	1,876
c 県内就職者数(男)	2,156	1,834	1,714	1,760	1,324	1,443	1,209	1,033	978	948	879	882	989	1,089	997	1,047	1,114	755	844	736	821	972	1,136
d 県内就職者数(女)	2,178	2,247	1,950	1,752	1,653	1,573	1,046	1,237	1,115	1,056	904	861	851	881	780	782	817	572	561	524	547	589	740
e 県内就職率	63.1	64.6	67.0	73.8	72.2	71.2	60.7	76.5	73.9	73.9	75.2	73.5	72.7	74.8	70.6	73.0	68.4	70.1	69.8	66.1	73.9	74.7	72.9

高校新卒者の産業別求人・就職状況(対前年同月比)

平成26年9月末現在

岐阜労働局

項 目	H27. 3卒		H26. 3卒		対前年増減数		対前年増減率(%)	
	求人数	就職 (内定数)	求人数	就職 (内定数)	求人数	就職 (内定数)	求人数	就職 (内定数)
A, B 農, 林, 漁業 (01~04)	29	4	24	3	5	1	20.8%	33.3%
C 鉱業, 採石業, 砂利採取業 (05)	7	2	6	2	1	0	16.7%	0.0%
D 建設業 (06~08)	903	195	592	143	311	52	52.5%	36.4%
E 製造業 (09~32)	2,507	1,432	1,899	1,252	608	180	32.0%	14.4%
F 電気・ガス・熱供給・水道業 (33~36)	37	28	45	34	▲ 8	▲ 6	▲ 17.8%	▲ 17.6%
G 情報通信業 (37~41)	16	10	7	6	9	4	128.6%	66.7%
H 運輸業, 郵便業 (42~49)	150	126	110	99	40	27	36.4%	27.3%
I 卸売業, 小売業 (50~61)	532	240	385	163	147	77	38.2%	47.2%
J 金融業, 保険業 (62~67)	64	39	52	36	12	3	23.1%	8.3%
K 不動産業, 物品賃貸業 (68~70)	25	13	18	3	7	10	38.9%	333.3%
L 学術研究, 専門・技術サービス業 (71~74)	110	49	75	46	35	3	46.7%	6.5%
M 宿泊業, 飲食サービス業 (75~77)	253	89	209	62	44	27	21.1%	43.5%
N 生活関連サービス業, 娯楽業 (78~80)	514	81	391	75	123	6	31.5%	8.0%
O 教育, 学習支援業 (81, 82)	4	2	4	0	0	2	0.0%	#DIV/0!
P 医療, 福祉(83~85)	849	141	713	117	136	24	19.1%	20.5%
Q 複合サービス事業 (86, 87)	76	10	69	4	7	6	10.1%	150.0%
R サービス業 (他に分類されないもの) (88~96)	160	96	88	44	72	52	81.8%	118.2%
S, T 公務 (他に分類されるものを除く)・その他 (97, 98, 99)	0	15	1	0	▲ 1	15	▲ 100.0%	#DIV/0!
合 計	6,236	2,572	4,688	2,089	1,548	483	33.0%	23.1%