

(第1表)

平成27年3月 新規学校卒業者の職業紹介状況

平成26年11月末現在

岐阜労働局職業安定課

項目 学校別	年度 対比(%)	① 卒業予定者数			② 就職希望者数			③ 求人数	④ 就 職 者 数				就職率 (%)	⑤ うち県内への就職者数				⑥ うち県外への就職者数			
		(人)	(人)	(人)	(人)	(人)	(人)	(人)	(人)	(人)	(人)	(人)		(人)	(人)	(人)	(人)	(人)	(人)	(人)	(人)
		計	男	女	計	男	女	計	計	男	女	計		計	男	女	構成比 (%)	計	男	女	構成比 (%)
中 学	H25年度	20,938	10,712	10,226	48	33	15	47	0	0	0	0.0	0	0	0	--	0	0	0	--	
	H26年度	20,805	10,660	10,145	35	30	5	44	0	0	0	0.0	0	0	0	--	0	0	0	--	
	対前年 同月比	▲ 0.6	▲ 0.5	▲ 0.8	▲ 27.1	▲ 9.1	▲ 66.7	▲ 6.4	--	--	--	ポイント 0.0	--	--	--	ポイント --	--	--	--	ポイント --	
高 校	H25年度	19,035	9,554	9,481	4,024	2,362	1,662	5,109	3,441	2,062	1,379	85.5	2,625	1,522	1,103	76.3	816	540	276	23.7	
	H26年度	19,444	9,854	9,590	4,259	2,486	1,773	6,552	3,747	2,226	1,521	88.0	2,806	1,606	1,200	74.9	941	620	321	25.1	
	対前年 同月比	2.1	3.1	1.1	5.8	5.2	6.7	28.2	8.9	8.0	10.3	ポイント 2.5	6.9	5.5	8.8	ポイント ▲ 1.4	15.3	14.8	16.3	ポイント 1.4	

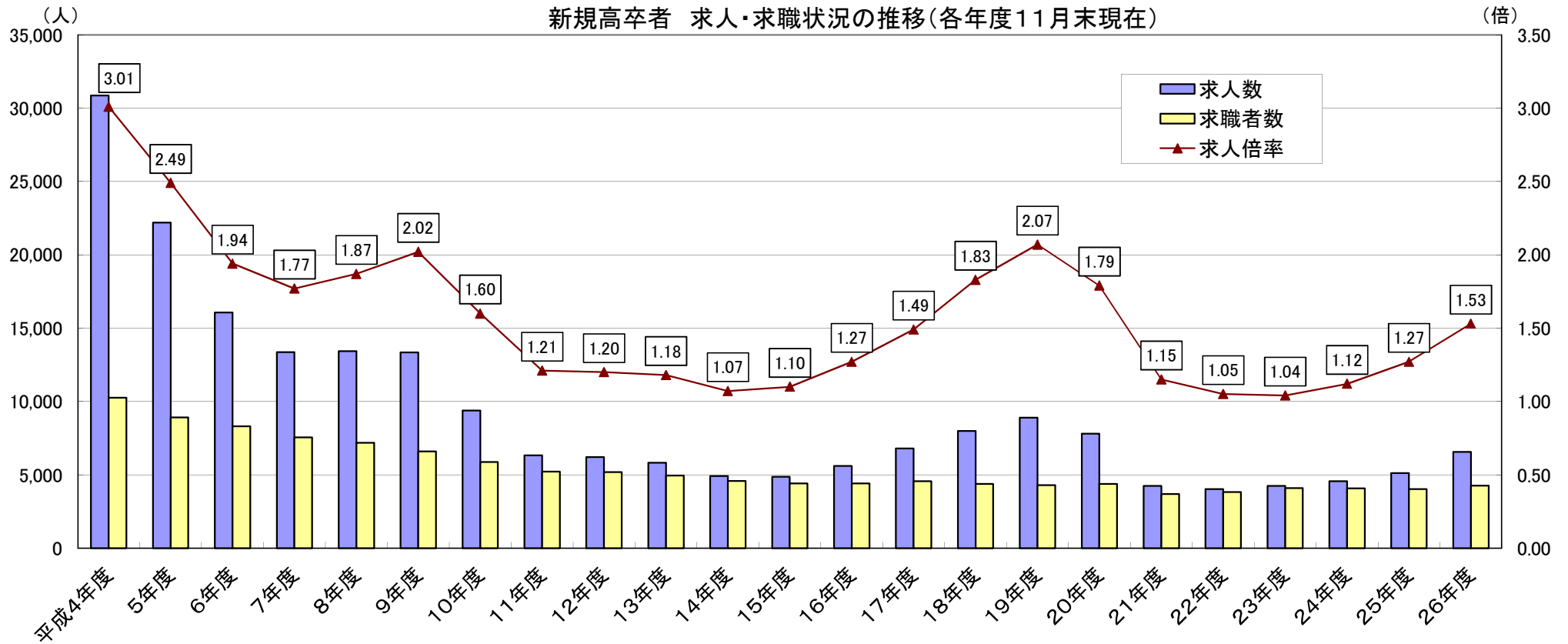
項目 学校別	年度 対比(%)	⑦ 求人倍率 ③/② (倍)	⑧ 充 足 数							⑩ 未 内 定 者 数			
			(人)	(人)	(人)	充足率	⑨ うち県外からの充足数			(人)	(人)	(人)	
			計	男	女	⑧/③ (%)	(人)	(人)	(人)	充足率 (%)	計	男	女
中 学	H25年度	0.98	0	0	0	0.0	0	0	0	0.0	48	33	15
	H26年度	1.26	0	0	0	0.0	0	0	0	0.0	35	30	5
	対前年 同月比	ポイント 0.28	--	--	--	ポイント 0.0	--	--	--	ポイント 0.0	▲ 27.1	▲ 9.1	▲ 66.7
高 校	H25年度	1.27	2,737	1,586	1,151	53.6	228	120	108	4.5	583	300	283
	H26年度	1.54	2,806	1,610	1,196	42.8	214	124	90	3.3	512	260	252
	対前年 同月比	ポイント 0.27	2.5	1.5	3.9	ポイント ▲ 10.8	▲ 6.1	3.3	▲ 16.7	ポイント ▲ 1.2	▲ 12.2	▲ 13.3	▲ 11.0

卒業予定者数は平成26年5月15日現在数
就職者数は平成27年3月末までは就職内定者数
就職率は平成27年3月末までは就職内定率

※ 補足: 男女別就職率(%) ()内は前年同月値

中学	計	0.0	(0.0)	高校	計	88.0	(85.5)
	男	0.0	(0.0)		男	89.5	(87.3)
	女	0.0	(0.0)		女	85.8	(83.0)

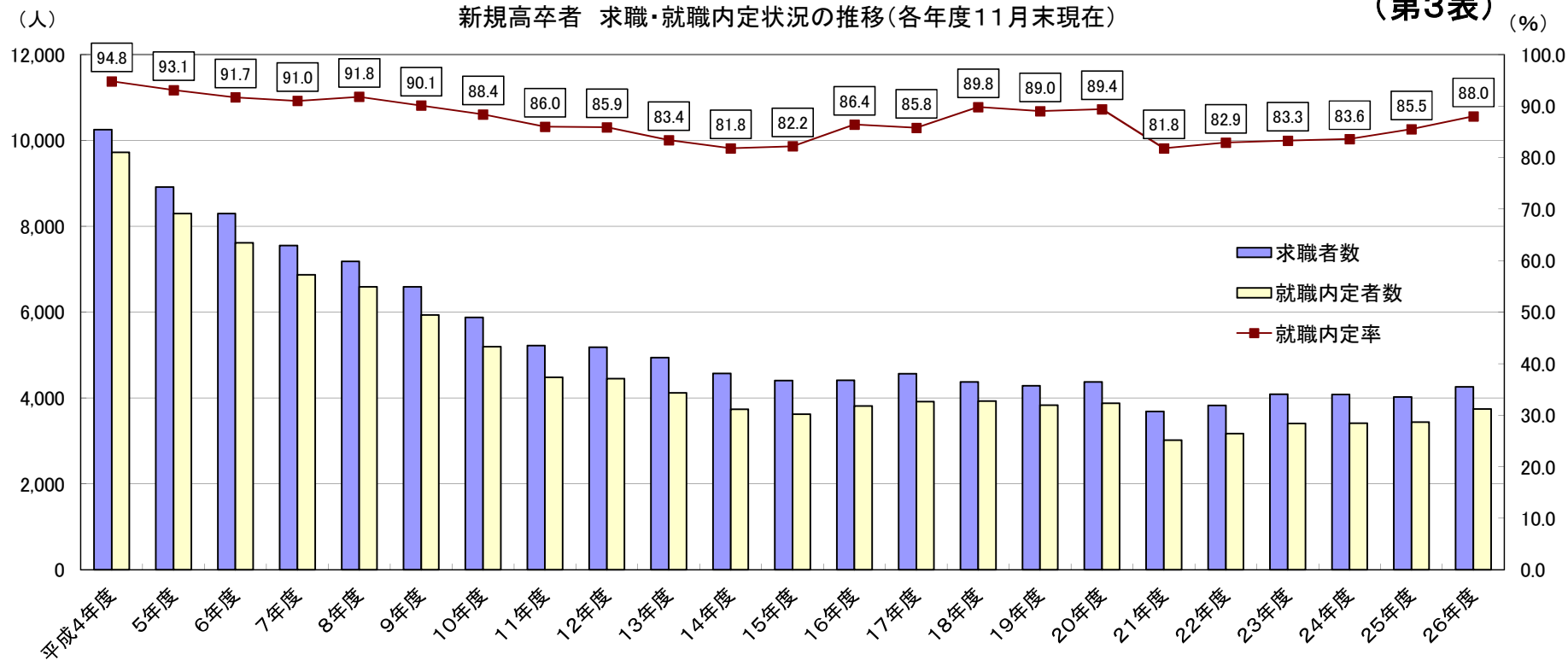
(第2表)



卒業年度	平成4年度	5年度	6年度	7年度	8年度	9年度	10年度	11年度	12年度	13年度	14年度	15年度	16年度	17年度	18年度	19年度	20年度	21年度	22年度	23年度	24年度	25年度	26年度	
a	求人	30,866	22,189	16,070	13,360	13,434	13,338	9,385	6,329	6,202	5,823	4,908	4,864	5,601	6,795	7,993	8,888	7,809	4,247	4,022	4,247	4,565	5,109	6,552
b	求職者数	10,251	8,914	8,298	7,549	7,180	6,590	5,878	5,218	5,184	4,943	4,572	4,408	4,415	4,565	4,374	4,288	4,374	3,690	3,824	4,087	4,082	4,024	4,259
c	求人倍率	3.01	2.49	1.94	1.77	1.87	2.02	1.60	1.21	1.20	1.18	1.07	1.10	1.27	1.49	1.83	2.07	1.79	1.15	1.05	1.04	1.12	1.27	1.53

新規高卒者 求職・就職内定状況の推移(各年度11月末現在)

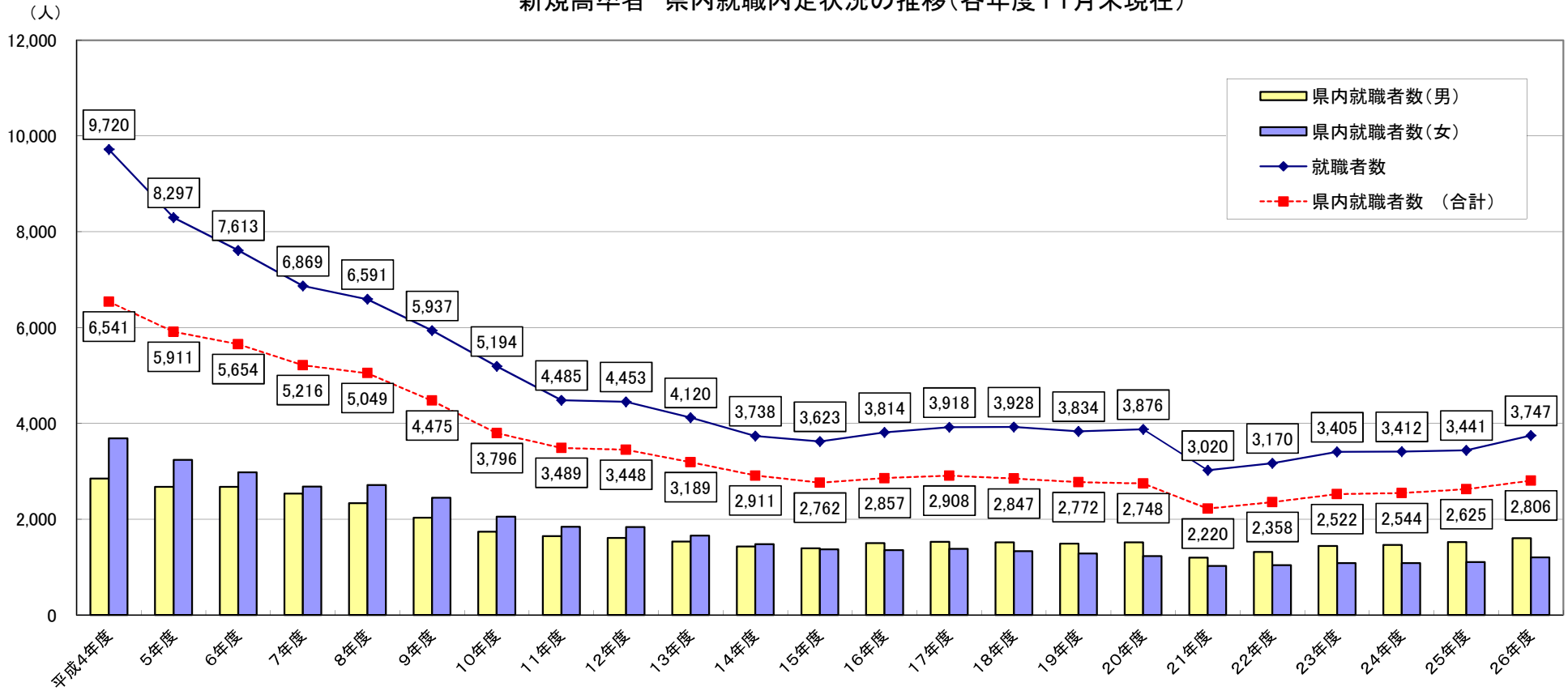
(第3表)



	卒業年度	平成4年度	5年度	6年度	7年度	8年度	9年度	10年度	11年度	12年度	13年度	14年度	15年度	16年度	17年度	18年度	19年度	20年度	21年度	22年度	23年度	24年度	25年度	26年度
a	求職者数	10,251	8,914	8,298	7,549	7,180	6,590	5,878	5,218	5,184	4,943	4,572	4,408	4,415	4,565	4,374	4,288	4,374	3,690	3,824	4,087	4,082	4,024	4,259
b	就職内定者数	9,720	8,297	7,613	6,869	6,591	5,937	5,194	4,485	4,453	4,120	3,738	3,623	3,814	3,918	3,928	3,834	3,876	3,020	3,170	3,405	3,412	3,441	3,747
c	就職内定率	94.8	93.1	91.7	91.0	91.8	90.1	88.4	86.0	85.9	83.4	81.8	82.2	86.4	85.8	89.8	89.0	89.4	81.8	82.9	83.3	83.6	85.5	88.0
d	未内定者数	531	617	685	680	589	653	684	733	731	823	834	785	601	647	446	454	498	670	654	682	670	583	512
e	求職者数に対する未内定者数の割合(%)	5.2	6.9	8.3	9.0	8.2	9.9	11.6	14.0	14.1	16.6	18.2	17.8	13.6	14.2	10.2	10.6	11.4	18.2	17.1	16.7	16.4	14.5	12.0
f	卒業予定者数	32,169	29,945	29,064	28,170	27,586	25,910	24,580	23,557	23,244	23,682	23,001	22,090	21,250	21,394	20,667	19,701	19,238	18,808	19,281	18,906	19,319	19,035	19,444
g	卒業予定者に対する求職者の割合(%)	31.9	29.8	28.6	26.8	26.0	25.4	23.9	22.2	22.3	20.9	19.9	20.0	20.8	21.3	21.2	21.8	22.7	19.6	19.8	21.6	21.1	21.1	21.9

(第4表)

新規高卒者 県内就職内定状況の推移(各年度11月末現在)



	卒業年度	平成4年度	5年度	6年度	7年度	8年度	9年度	10年度	11年度	12年度	13年度	14年度	15年度	16年度	17年度	18年度	19年度	20年度	21年度	22年度	23年度	24年度	25年度	26年度
a	就職者数	9,720	8,297	7,613	6,869	6,591	5,937	5,194	4,485	4,453	4,120	3,738	3,623	3,814	3,918	3,928	3,834	3,876	3,020	3,170	3,405	3,412	3,441	3,747
b	県内就職者数(合計)	6,541	5,911	5,654	5,216	5,049	4,475	3,796	3,489	3,448	3,189	2,911	2,762	2,857	2,908	2,847	2,772	2,748	2,220	2,358	2,522	2,544	2,625	2,806
c	県内就職者数(男)	2,851	2,673	2,676	2,534	2,335	2,029	1,741	1,647	1,610	1,533	1,432	1,393	1,501	1,525	1,514	1,489	1,516	1,196	1,318	1,441	1,463	1,522	1,606
d	県内就職者数(女)	3,690	3,238	2,978	2,682	2,714	2,446	2,055	1,842	1,838	1,656	1,479	1,369	1,356	1,383	1,333	1,283	1,232	1,024	1,040	1,081	1,081	1,103	1,200
e	県内就職率	67.3	71.2	74.3	75.9	76.6	75.4	73.1	77.8	77.4	77.4	77.9	76.2	74.9	74.2	72.5	72.3	70.9	73.5	74.4	74.1	74.6	76.3	74.9

高校新卒者の産業別求人・就職状況(対前年同月比)

平成26年11月末現在

岐阜労働局

項 目	H27.3卒		H26.3卒		対前年増減数		対前年増減率(%)	
	求人数	就 職 (内定数)	求人数	就 職 (内定数)	求人数	就 職 (内定数)	求人数	就 職 (内定数)
A, B 農, 林, 漁業 (01~04)	32	12	38	13	▲ 6	▲ 1	▲ 15.8%	▲ 7.7%
C 鉱業, 採石業, 砂利採取業 (05)	7	4	6	2	1	2	16.7%	100.0%
D 建設業 (06~08)	952	273	646	218	306	55	47.4%	25.2%
E 製造業 (09~32)	2,596	2,001	2,027	1,886	569	115	28.1%	6.1%
F 電気・ガス・熱供給・水道業 (33~36)	37	36	47	50	▲ 10	▲ 14	▲ 21.3%	▲ 28.0%
G 情報通信業 (37~41)	15	17	11	22	4	▲ 5	36.4%	▲ 22.7%
H 運輸業, 郵便業 (42~49)	161	171	118	155	43	16	36.4%	10.3%
I 卸売業, 小売業 (50~61)	569	361	414	302	155	59	37.4%	19.5%
J 金融業, 保険業 (62~67)	65	57	53	53	12	4	22.6%	7.5%
K 不動産業, 物品賃貸業 (68~70)	25	18	20	16	5	2	25.0%	12.5%
L 学術研究, 専門・技術サービス業 (71~74)	117	65	95	75	22	▲ 10	23.2%	▲ 13.3%
M 宿泊業, 飲食サービス業 (75~77)	298	135	264	121	34	14	12.9%	11.6%
N 生活関連サービス業, 娯楽業 (78~80)	530	141	416	138	114	3	27.4%	2.2%
O 教育, 学習支援業 (81, 82)	7	6	4	6	3	0	75.0%	0.0%
P 医療, 福祉(83~85)	895	243	769	234	126	9	16.4%	3.8%
Q 複合サービス事業 (86, 87)	76	67	69	65	7	2	10.1%	3.1%
R サービス業 (他に分類されないもの) (88~96)	170	140	110	80	60	60	54.5%	75.0%
S, T 公務 (他に分類されるものを除く) ・その他 (97, 98, 99)	0	0	2	5	▲ 2	▲ 5	▲ 100.0%	▲ 100.0%
合 計	6,552	3,747	5,109	3,441	1,443	306	28.2%	8.9%