

(第1表)

平成27年3月 新規学校卒業者の職業紹介状況

平成27年3月末現在

岐阜労働局職業安定課

項目 学校別	年度 対比(%)	① 卒業予定者数			② 求職者数			③ 求人数	④ 就職者数				⑤ うち県内への就職者数				⑥ うち県外への就職者数			
		(人)	(人)	(人)	(人)	(人)	(人)		(人)	(人)	(人)	就職率	(人)	(人)	(人)	構成比	(人)	(人)	(人)	構成比
		計	男	女	計	男	女		計	計	男	女	(%)	計	男	女	(%)	計	男	女
中学	H25年度	20,938	10,712	10,226	25	21	4	55	16	14	2	64.0	10	9	1	62.5	6	5	1	37.5
	H26年度	20,805	10,660	10,145	30	27	3	58	28	25	3	93.3	19	16	3	67.9	9	9	0	32.1
	対前年 同月比	▲ 0.6	▲ 0.5	▲ 0.8	20.0	28.6	▲ 25.0	5.5	75.0	78.6	50.0	29.3	90.0	77.8	200.0	5.4	50.0	80.0	—	▲ 5.4
高校	H25年度	19,035	9,554	9,481	3,900	2,307	1,593	5,355	3,885	2,298	1,587	99.6	3,005	1,725	1,280	77.3	880	573	307	22.7
	H26年度	19,444	9,854	9,590	4,111	2,434	1,677	6,707	4,099	2,428	1,671	99.7	3,101	1,774	1,327	75.7	998	654	344	24.3
	対前年 同月比	2.1	3.1	1.1	5.4	5.5	5.3	25.2	5.5	5.7	5.3	0.1	3.2	2.8	3.7	▲ 1.6	13.4	14.1	12.1	1.6

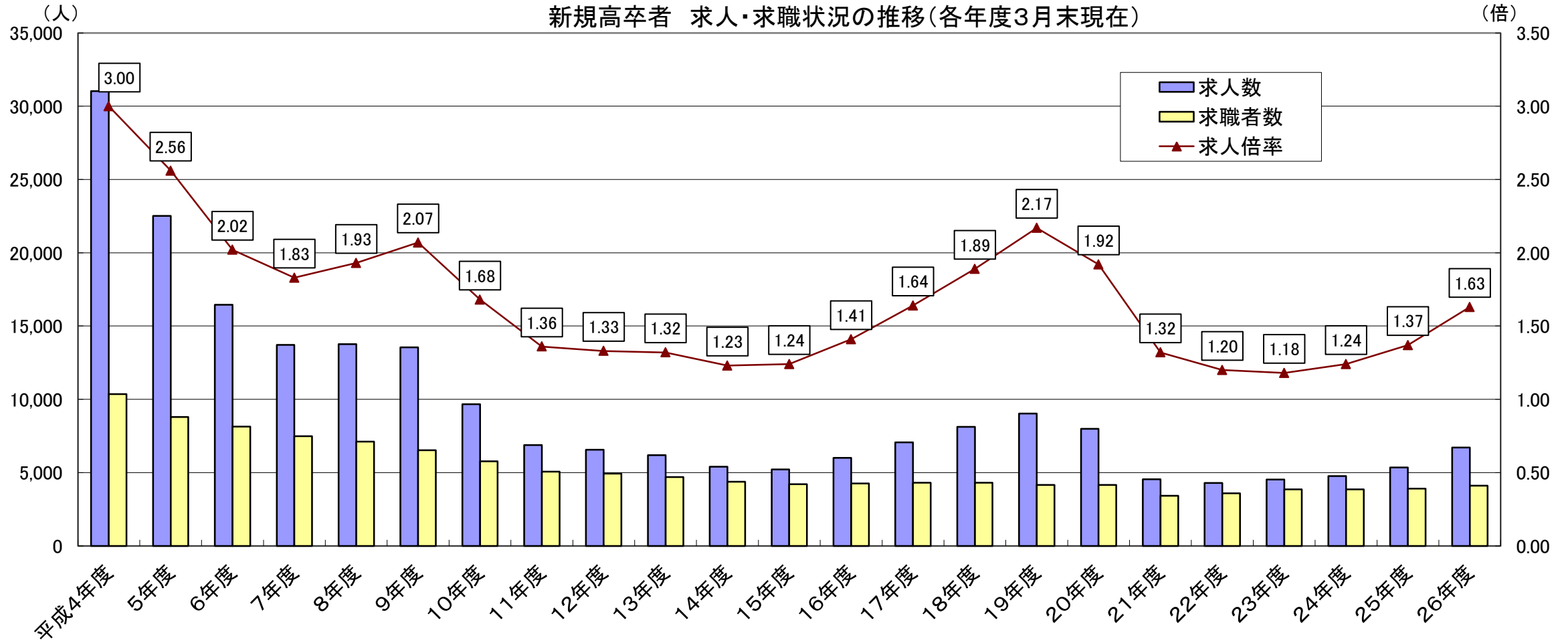
項目 学校別	年度 対比(%)	⑦ 求人倍率 ③/② (倍)	⑧ 充足数				⑨ うち県外からの充足数				⑩ 未内定者数		
			(人)	(人)	(人)	充足率	(人)	(人)	(人)	充足率	(人)	(人)	(人)
			計	男	女	⑧/③ (%)	計	男	女	(%)	計	男	女
中学	H25年度	2.20	6	6	0	10.9	0	0	0	0.0	9	7	2
	H26年度	1.93	21	18	3	36.2	2	1	1	3.4	2	2	0
	対前年 同月比	▲ 0.27	250.0	200.0	—	25.3	—	—	—	3.4	▲ 77.8	▲ 71.4	▲ 100.0
高校	H25年度	1.37	3,110	1,780	1,330	58.1	255	132	123	4.8	15	9	6
	H26年度	1.63	3,137	1,799	1,338	46.8	239	138	101	3.6	12	6	6
	対前年 同月比	0.26	0.9	1.1	0.6	▲ 11.3	▲ 6.3	4.5	▲ 17.9	▲ 1.2	▲ 20.0	▲ 33.3	0.0

卒業予定者数は平成26年5月15日現在数
就職者数は平成27年3月末までは就職内定者数
就職率は平成27年3月末までは就職内定率

※ 補足:男女別就職率(%) ()内は前年同月値

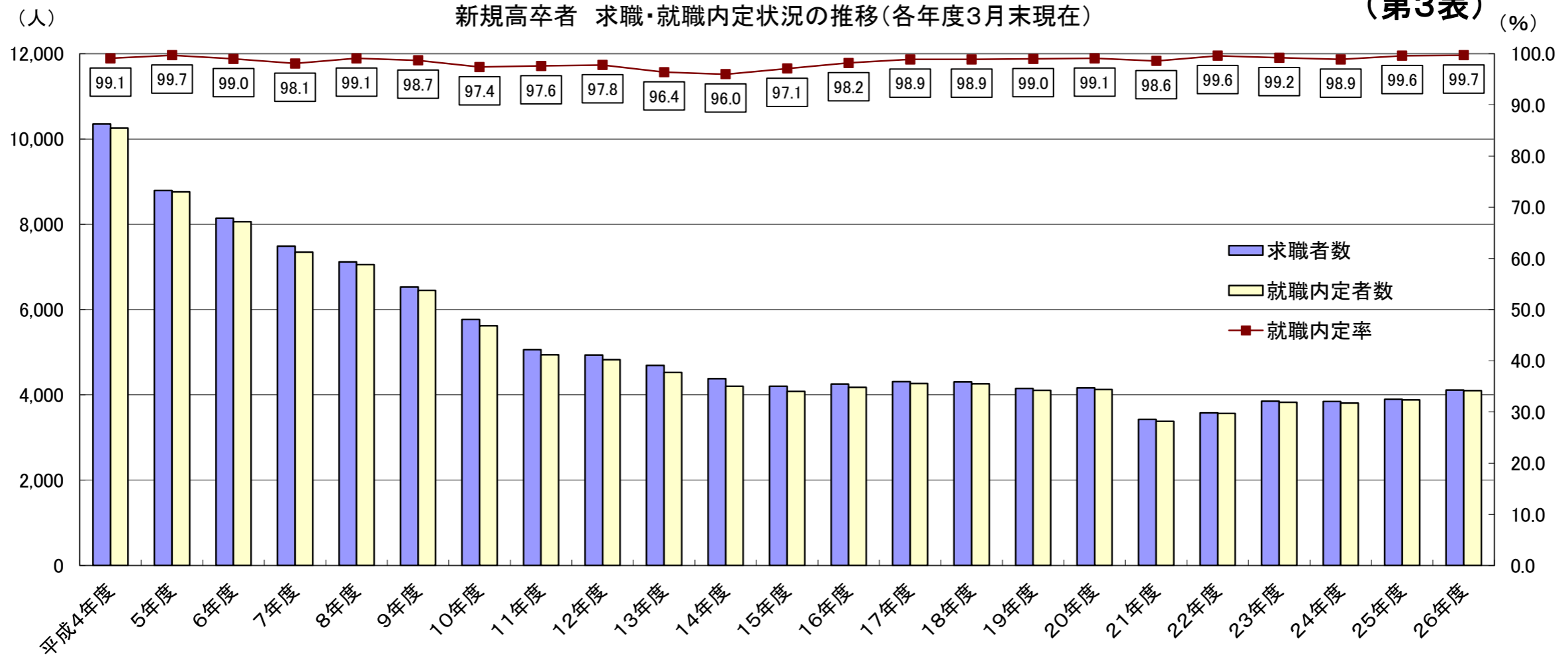
中学	計	93.3	(64.0)	高校	計	99.7	(99.6)
	男	92.6	(66.7)		男	99.8	(99.6)
	女	100.0	(50.0)		女	99.6	(99.6)

(第2表)



卒業年度	平成4年度	5年度	6年度	7年度	8年度	9年度	10年度	11年度	12年度	13年度	14年度	15年度	16年度	17年度	18年度	19年度	20年度	21年度	22年度	23年度	24年度	25年度	26年度	
a	求人人数	31,031	22,517	16,446	13,717	13,762	13,554	9,665	6,876	6,553	6,188	5,402	5,213	6,005	7,059	8,126	9,027	7,980	4,538	4,287	4,535	4,759	5,355	6,707
b	求職者数	10,350	8,792	8,142	7,485	7,120	6,533	5,770	5,062	4,933	4,695	4,378	4,204	4,252	4,313	4,305	4,152	4,166	3,427	3,580	3,855	3,849	3,900	4,111
c	求人倍率	3.00	2.56	2.02	1.83	1.93	2.07	1.68	1.36	1.33	1.32	1.23	1.24	1.41	1.64	1.89	2.17	1.92	1.32	1.20	1.18	1.24	1.37	1.63

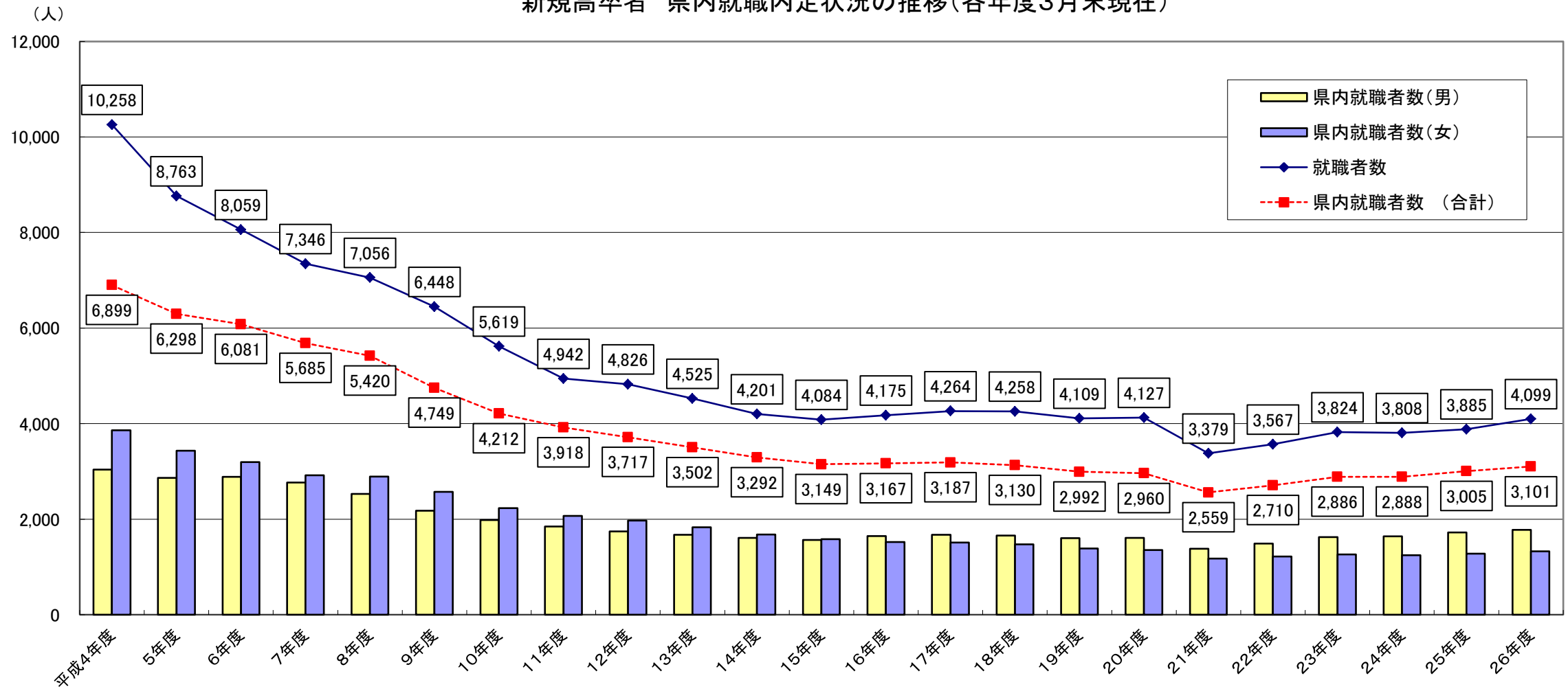
(第3表)



卒業年度	平成4年度	5年度	6年度	7年度	8年度	9年度	10年度	11年度	12年度	13年度	14年度	15年度	16年度	17年度	18年度	19年度	20年度	21年度	22年度	23年度	24年度	25年度	26年度
a 求職者数	10,350	8,792	8,142	7,485	7,120	6,533	5,770	5,062	4,933	4,695	4,378	4,204	4,252	4,313	4,305	4,152	4,166	3,427	3,580	3,855	3,849	3,900	4,111
b 就職内定者数	10,258	8,763	8,059	7,346	7,056	6,448	5,619	4,942	4,826	4,525	4,201	4,084	4,175	4,264	4,258	4,109	4,127	3,379	3,567	3,824	3,808	3,885	4,099
c 就職内定率	99.1	99.7	99.0	98.1	99.1	98.7	97.4	97.6	97.8	96.4	96.0	97.1	98.2	98.9	98.9	99.0	99.1	98.6	99.6	99.2	98.9	99.6	99.7
d 未内定者数	92	29	83	139	64	85	151	120	107	170	177	120	77	49	47	43	39	48	13	31	41	15	12
e 求職者数に対する未内定者数の割合(%)	0.9	0.3	1.0	1.9	0.9	1.3	2.6	2.4	2.2	3.6	4.0	2.9	1.8	1.1	1.1	1.0	0.9	1.4	0.4	0.8	1.1	0.4	0.3
f 卒業予定者数	32,169	29,945	29,064	28,170	27,586	25,910	24,580	23,557	23,244	23,682	23,001	22,090	21,250	21,394	20,667	19,701	19,238	18,808	19,281	18,906	19,319	19,035	19,444
g 卒業予定者に対する求職者の割合(%)	32.2	29.4	28.0	26.6	25.8	25.2	23.5	21.5	21.2	19.8	19.0	19.0	20.0	20.2	20.8	21.1	21.7	18.2	18.6	20.4	19.9	20.5	21.1

(第4表)

新規高卒者 県内就職内定状況の推移(各年度3月末現在)



卒業年度	平成4年度	5年度	6年度	7年度	8年度	9年度	10年度	11年度	12年度	13年度	14年度	15年度	16年度	17年度	18年度	19年度	20年度	21年度	22年度	23年度	24年度	25年度	26年度
a 就職者数	10,258	8,763	8,059	7,346	7,056	6,448	5,619	4,942	4,826	4,525	4,201	4,084	4,175	4,264	4,258	4,109	4,127	3,379	3,567	3,824	3,808	3,885	4,099
b 県内就職者数(合計)	6,899	6,298	6,081	5,685	5,420	4,749	4,212	3,918	3,717	3,502	3,292	3,149	3,167	3,187	3,130	2,992	2,960	2,559	2,710	2,886	2,888	3,005	3,101
c 県内就職者数(男)	3,039	2,866	2,887	2,766	2,527	2,176	1,983	1,847	1,746	1,672	1,611	1,565	1,647	1,675	1,657	1,605	1,608	1,381	1,490	1,626	1,640	1,725	1,774
d 県内就職者数(女)	3,860	3,432	3,194	2,919	2,893	2,573	2,229	2,071	1,971	1,830	1,681	1,584	1,520	1,512	1,473	1,387	1,352	1,178	1,220	1,260	1,248	1,280	1,327
e 県内就職率	67.3	71.9	75.5	77.4	76.8	73.7	75.0	79.3	77.0	77.4	78.4	77.1	75.9	74.7	73.5	72.8	71.7	75.7	76.0	75.5	75.8	77.3	75.7

高校新卒者の産業別求人・就職状況(対前年同月比)

平成27年3月末現在

岐阜労働局

項 目	H27.3卒		H26.3卒		対前年増減数		対前年増減率(%)	
	求人数	就職 (内定数)	求人数	就職 (内定数)	求人数	就職 (内定数)	求人数	就職 (内定数)
A, B 農, 林, 漁業 (01~04)	33	12	40	18	▲ 7	▲ 6	▲ 17.5%	▲ 33.3%
C 鉱業, 採石業, 砂利採取業 (05)	7	4	6	2	1	2	16.7%	100.0%
D 建設業 (06~08)	972	291	668	249	304	42	45.5%	16.9%
E 製造業 (09~32)	2,645	2,148	2,090	2,040	555	108	26.6%	5.3%
F 電気・ガス・熱供給・水道業 (33~36)	37	36	47	51	▲ 10	▲ 15	▲ 21.3%	▲ 29.4%
G 情報通信業 (37~41)	16	20	12	24	4	▲ 4	33.3%	▲ 16.7%
H 運輸業, 郵便業 (42~49)	162	179	120	172	42	7	35.0%	4.1%
I 卸売業, 小売業 (50~61)	583	417	440	363	143	54	32.5%	14.9%
J 金融業, 保険業 (62~67)	66	59	57	55	9	4	15.8%	7.3%
K 不動産業, 物品賃貸業 (68~70)	25	17	22	21	3	▲ 4	13.6%	▲ 19.0%
L 学術研究, 専門・技術サービス業 (71~74)	117	68	97	81	20	▲ 13	20.6%	▲ 16.0%
M 宿泊業, 飲食サービス業 (75~77)	309	155	277	155	32	0	11.6%	0.0%
N 生活関連サービス業, 娯楽業 (78~80)	542	158	436	159	106	▲ 1	24.3%	▲ 0.6%
O 教育, 学習支援業 (81, 82)	7	8	4	1	3	7	75.0%	700.0%
P 医療, 福祉 (83~85)	923	291	822	322	101	▲ 31	12.3%	▲ 9.6%
Q 複合サービス事業 (86, 87)	79	74	70	67	9	7	12.9%	10.4%
R サービス業 (他に分類されないもの) (88~96)	184	159	143	97	41	62	28.7%	63.9%
S, T 公務 (他に分類されるものを除く)・その他 (97, 98, 99)	0	3	4	8	▲ 4	▲ 5	▲ 100.0%	▲ 62.5%
合 計	6,707	4,099	5,355	3,885	1,352	214	25.2%	5.5%