

平成28年3月 新規学校卒業者の職業紹介状況

平成27年9月末現在

岐阜労働局職業安定課

項目 学校別	年度 対比(%)	① 卒業予定者数			② 求職者数			③ 求人数	④ 就職者数				⑤ うち県内への就職者数				⑥ うち県外への就職者数			
		(人) 計	(人) 男	(人) 女	(人) 計	(人) 男	(人) 女	(人) 計	(人) 計	(人) 男	(人) 女	就職率 (%)	(人) 計	(人) 男	(人) 女	構成比 (%)	(人) 計	(人) 男	(人) 女	構成比 (%)
中学	H26年度	20,805	10,660	10,145	31	22	9	33	0	0	0	0.0	0	0	0	-	0	0	0	-
	H27年度	20,627	10,560	10,067	44	39	5	40	0	0	0	0.0	0	0	0	-	0	0	0	-
	対前年 同月比	▲ 0.9	▲ 0.9	▲ 0.8	41.9	77.3	▲ 44.4	21.2	-	-	-	ポイント	-	-	-	ポイント	-	-	-	ポイント
高校	H26年度	19,444	9,854	9,590	4,238	2,485	1,753	6,236	2,572	1,601	971	60.7	1,876	1,136	740	72.9	696	465	231	27.1
	H27年度	19,135	9,650	9,485	4,329	2,609	1,720	7,301	2,426	1,535	891	56.0	1,726	1,080	646	71.1	700	455	245	28.9
	対前年 同月比	▲ 1.6	▲ 2.1	▲ 1.1	2.1	5.0	▲ 1.9	17.1	▲ 5.7	▲ 4.1	▲ 8.2	ポイント	▲ 4.7	▲ 8.0	▲ 4.9	▲ 12.7	▲ 1.8	0.6	▲ 2.2	6.1

項目 学校別	年度 対比(%)	⑦ 求人倍率 ③/② (倍)	⑧ 充足数				⑨ うち県外からの充足数				⑩ 未内定者数		
			(人) 計	(人) 男	(人) 女	充足率 ⑧/③ (%)	(人) 計	(人) 男	(人) 女	充足率 (%)	(人) 計	(人) 男	(人) 女
中学	H26年度	1.06	0	0	0	0.0	0	0	0	0.0	31	22	9
	H27年度	0.91	0	0	0	0.0	0	0	0	0.0	44	39	5
	対前年 同月比	ポイント ▲ 0.15	-	-	-	-	-	-	-	ポイント	41.9	77.3	▲ 44.4
高校	H26年度	1.47	1,544	940	604	24.9	90	61	29	1.4	1,666	884	782
	H27年度	1.69	1,572	988	584	21.5	69	42	27	0.9	1,903	1,074	829
	対前年 同月比	ポイント 0.22	1.8	5.1	▲ 3.3	▲ 3.3	▲ 23.3	▲ 31.1	▲ 6.9	▲ 0.5	14.2	21.5	6.0

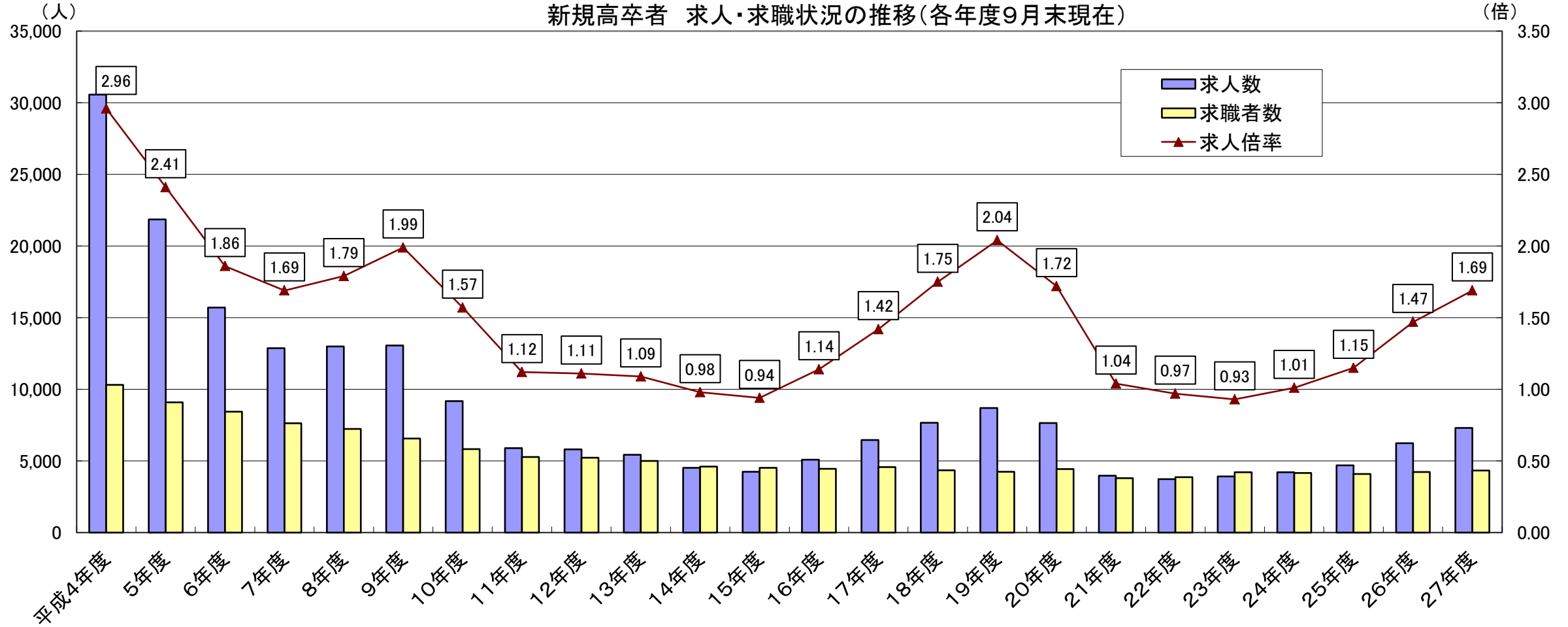
卒業予定者数は平成27年5月15日現在数
就職者数は平成28年3月末までは就職内定者数
就職率は平成28年3月末までは就職内定率

※ 補足: 男女別就職率(%) ()内は前年同月値

中学	計	0.0	(0.0)	高校	計	56.0	(60.7)
	男	0.0	(0.0)		男	58.8	(64.4)
	女	0.0	(0.0)		女	51.8	(55.4)

(第2表)

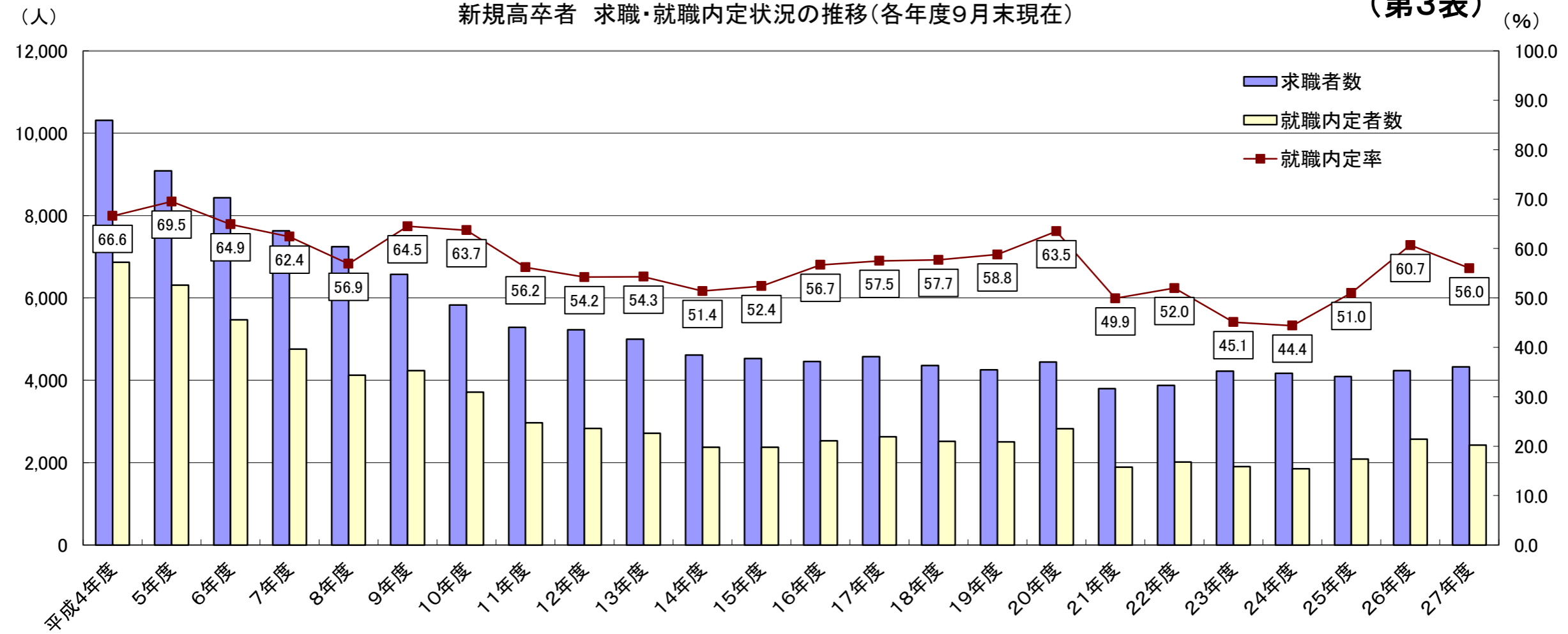
新規高卒者 求人・求職状況の推移(各年度9月末現在)



卒業年度	平成4年度	5年度	6年度	7年度	8年度	9年度	10年度	11年度	12年度	13年度	14年度	15年度	16年度	17年度	18年度	19年度	20年度	21年度	22年度	23年度	24年度	25年度	26年度	27年度	
a	求人	30,557	21,860	15,700	12,864	12,988	13,053	9,182	5,898	5,812	5,440	4,516	4,243	5,085	6,473	7,660	8,701	7,647	3,967	3,741	3,930	4,207	4,688	6,236	7,301
b	求職者	10,313	9,087	8,433	7,627	7,243	6,570	5,830	5,286	5,225	4,996	4,615	4,529	4,460	4,574	4,356	4,257	4,446	3,797	3,873	4,220	4,171	4,093	4,238	4,329
c	求人倍率	2.96	2.41	1.86	1.69	1.79	1.99	1.57	1.12	1.11	1.09	0.98	0.94	1.14	1.42	1.75	2.04	1.72	1.04	0.97	0.93	1.01	1.15	1.47	1.69

(第3表)

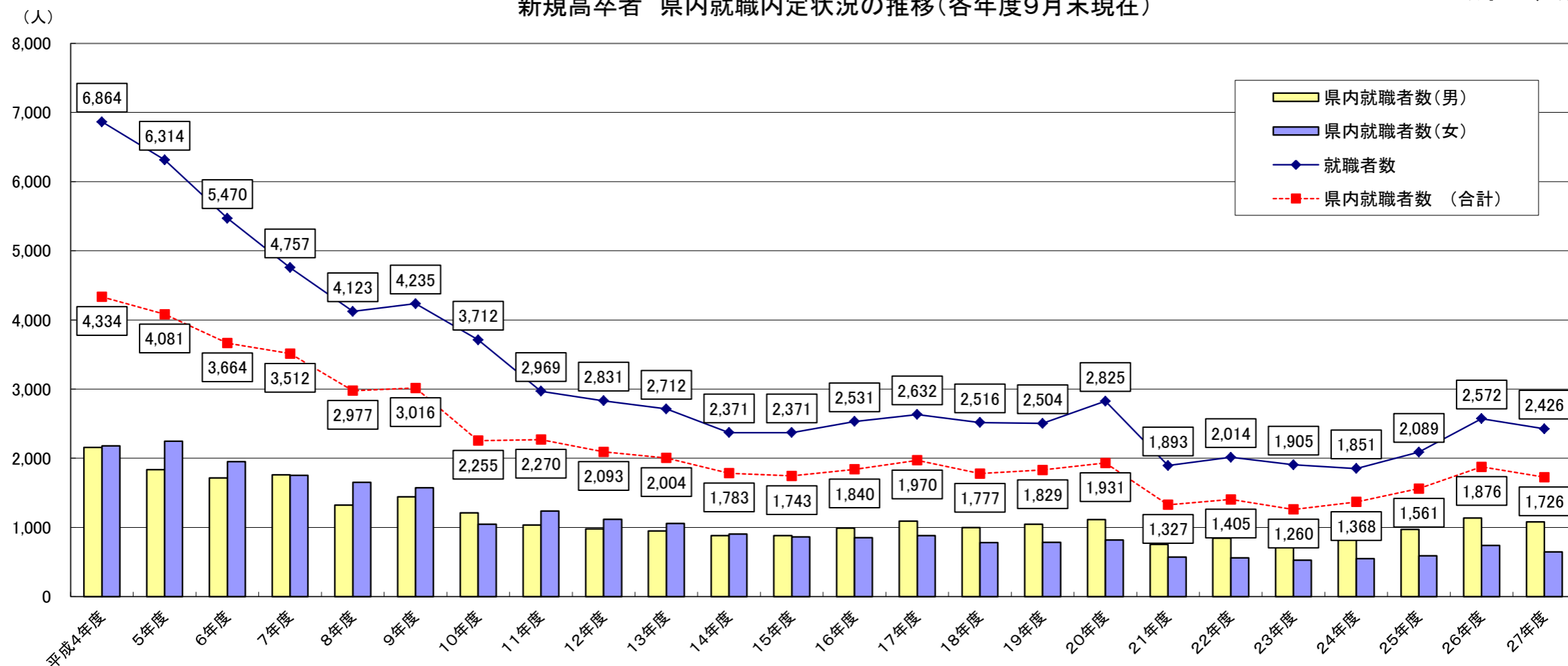
新規高卒者 求職・就職内定状況の推移(各年度9月末現在)



	卒業年度	平成4年度	5年度	6年度	7年度	8年度	9年度	10年度	11年度	12年度	13年度	14年度	15年度	16年度	17年度	18年度	19年度	20年度	21年度	22年度	23年度	24年度	25年度	26年度	27年度
a	求職者数	10,313	9,087	8,433	7,627	7,243	6,570	5,830	5,286	5,225	4,996	4,615	4,529	4,460	4,574	4,356	4,257	4,446	3,797	3,873	4,220	4,171	4,093	4,238	4,329
b	就職内定者数	6,864	6,314	5,470	4,757	4,123	4,235	3,712	2,969	2,831	2,712	2,371	2,371	2,531	2,632	2,516	2,504	2,825	1,893	2,014	1,905	1,851	2,089	2,572	2,426
c	就職内定率	66.6	69.5	64.9	62.4	56.9	64.5	63.7	56.2	54.2	54.3	51.4	52.4	56.7	57.5	57.7	58.8	63.5	49.9	52.0	45.1	44.4	51.0	60.7	56.0
d	未内定者数	3,449	2,773	2,963	2,870	3,120	2,335	2,118	2,317	2,394	2,284	2,244	2,158	1,929	1,942	1,840	1,753	1,621	1,904	1,859	2,315	2,320	2,004	1,666	1,903
e	求職者数に対する未内定者数の割合(%)	33.4	30.5	35.1	37.6	43.1	35.5	36.3	43.8	45.8	45.7	48.6	47.6	43.3	42.5	42.2	41.2	36.5	50.1	48.0	54.9	55.6	49.0	39.3	44.0
f	卒業予定者数	32,169	29,945	29,064	28,170	27,586	25,910	24,580	23,557	23,244	23,682	23,001	22,090	21,250	21,394	20,667	19,701	19,238	18,808	19,281	18,906	19,319	19,035	19,444	19,135
g	卒業予定者に対する求職者の割合(%)	32.1	30.3	29.0	27.1	26.3	25.4	23.7	22.4	22.5	21.1	20.1	20.5	21.0	21.4	21.1	21.6	23.1	20.2	20.1	22.3	21.6	21.5	21.8	22.6

(第4表)

新規高卒者 県内就職内定状況の推移(各年度9月末現在)



	卒業年度	平成4年度	5年度	6年度	7年度	8年度	9年度	10年度	11年度	12年度	13年度	14年度	15年度	16年度	17年度	18年度	19年度	20年度	21年度	22年度	23年度	24年度	25年度	26年度	27年度
a	就職者数	6,864	6,314	5,470	4,757	4,123	4,235	3,712	2,969	2,831	2,712	2,371	2,371	2,531	2,632	2,516	2,504	2,825	1,893	2,014	1,905	1,851	2,089	2,572	2,426
b	県内就職者数(合計)	4,334	4,081	3,664	3,512	2,977	3,016	2,255	2,270	2,093	2,004	1,783	1,743	1,840	1,970	1,777	1,829	1,931	1,327	1,405	1,260	1,368	1,561	1,876	1,726
c	県内就職者数(男)	2,156	1,834	1,714	1,760	1,324	1,443	1,209	1,033	978	948	879	882	989	1,089	997	1,047	1,114	755	844	736	821	972	1,136	1,080
d	県内就職者数(女)	2,178	2,247	1,950	1,752	1,653	1,573	1,046	1,237	1,115	1,056	904	861	851	881	780	782	817	572	561	524	547	589	740	646
e	県内就職率	63.1	64.6	67.0	73.8	72.2	71.2	60.7	76.5	73.9	73.9	75.2	73.5	72.7	74.8	70.6	73.0	68.4	70.1	69.8	66.1	73.9	74.7	72.9	71.1

高校新卒者の産業別求人・就職状況(対前年同月比)

平成27年9月末現在

岐阜労働局

項 目	H28. 3卒 (平成27年9月末現在)		H27. 3卒 (平成26年9月末現在)		対前年増減数		対前年増減率(%)	
	求人数	就 職 (内定数)	求人数	就 職 (内定数)	求人数	就 職 (内定数)	求人数	就 職 (内定数)
A, B 農, 林, 漁業 (01~04)	34	7	29	4	5	3	17.2%	75.0%
C 鉱業, 採石業, 砂利採取業 (05)	9	0	7	2	2	▲ 2	28.6%	▲ 100.0%
D 建設業 (06~08)	1,077	179	903	195	174	▲ 16	19.3%	▲ 8.2%
E 製造業 (09~32)	2,998	1,462	2,507	1,432	491	30	19.6%	2.1%
F 電気・ガス・熱供給・水道業 (33~36)	36	13	37	28	▲ 1	▲ 15	▲ 2.7%	▲ 53.6%
G 情報通信業 (37~41)	20	9	16	10	4	▲ 1	25.0%	▲ 10.0%
H 運輸業, 郵便業 (42~49)	214	96	150	126	64	▲ 30	42.7%	▲ 23.8%
I 卸売業, 小売業 (50~61)	686	201	532	240	154	▲ 39	28.9%	▲ 16.3%
J 金融業, 保険業 (62~67)	75	41	64	39	11	2	17.2%	5.1%
K 不動産業, 物品賃貸業 (68~70)	26	7	25	13	1	▲ 6	4.0%	▲ 46.2%
L 学術研究, 専門・技術サービス業 (71~74)	110	41	110	49	0	▲ 8	0.0%	▲ 16.3%
M 宿泊業, 飲食サービス業 (75~77)	338	82	253	89	85	▲ 7	33.6%	▲ 7.9%
N 生活関連サービス業, 娯楽業 (78~80)	554	89	514	81	40	8	7.8%	9.9%
O 教育, 学習支援業 (81, 82)	5	0	4	2	1	▲ 2	25.0%	▲ 100.0%
P 医療, 福祉(83~85)	874	103	849	141	25	▲ 38	2.9%	▲ 27.0%
Q 複合サービス事業 (86, 87)	86	10	76	10	10	0	13.2%	0.0%
R サービス業 (他に分類されないもの) (88~96)	159	86	160	96	▲ 1	▲ 10	▲ 0.6%	▲ 10.4%
S, T 公務 (他に分類されるものを除く) ・その他 (97, 98, 99)	0	0	0	15	0	▲ 15	-	▲ 100.0%
合 計	7,301	2,426	6,236	2,572	1,065	▲ 146	17.1%	▲ 5.7%