

(第1表)

平成28年3月 新規学校卒業者の職業紹介状況

平成28年3月末現在

岐阜労働局職業安定課

項目 学校別	年度 対比(%)	① 卒業予定者数			② 求職者数			③ 求人数	④ 就職者数				⑤ うち県内への就職者数				⑥ うち県外への就職者数			
		(人) 計	(人) 男	(人) 女	(人) 計	(人) 男	(人) 女	(人) 計	(人) 計	(人) 男	(人) 女	就職率 (%)	(人) 計	(人) 男	(人) 女	構成比 (%)	(人) 計	(人) 男	(人) 女	構成比 (%)
中学	H26年度	20,805	10,660	10,145	30	27	3	58	28	25	3	93.3	19	16	3	67.9	9	9	0	32.1
	H27年度	20,627	10,560	10,067	31	25	6	80	22	20	2	71.0	12	11	1	54.5	10	9	1	45.5
	対前年 同月比	▲ 0.9	▲ 0.9	▲ 0.8	3.3	▲ 7.4	100.0	37.9	▲ 21.4	▲ 20.0	▲ 33.3	▲ 22.3	▲ 36.8	▲ 31.3	▲ 66.7	▲ 13.4	11.1	0.0	0.0	13.4
高校	H26年度	19,444	9,854	9,590	4,111	2,434	1,677	6,707	4,099	2,428	1,671	99.7	3,101	1,774	1,327	75.7	998	654	344	24.3
	H27年度	19,135	9,650	9,485	4,168	2,513	1,655	7,834	4,159	2,509	1,650	99.8	3,035	1,785	1,250	73.0	1,124	724	400	27.0
	対前年 同月比	▲ 1.6	▲ 2.1	▲ 1.1	1.4	3.2	▲ 1.3	16.8	1.5	3.3	▲ 1.3	0.1	▲ 2.1	0.6	▲ 5.8	▲ 2.7	12.6	10.7	16.3	2.7

項目 学校別	年度 対比(%)	⑦ 求人倍率 ③/② (倍)	⑧ 充足数				⑨ うち県外からの充足数				⑩ 未内定者数		
			(人) 計	(人) 男	(人) 女	充足率 ⑧/③ (%)	(人) 計	(人) 男	(人) 女	充足率 (%)	(人) 計	(人) 男	(人) 女
中学	H26年度	1.93	21	18	3	36.2	2	1	1	3.4	2	2	0
	H27年度	2.58	17	13	4	21.3	6	3	3	7.5	9	5	4
	対前年 同月比	ポイント 0.65	▲ 19.0	▲ 27.8	33.3	▲ 15.0	200.0	200.0	200.0	4.1	350.0	150.0	0.0
高校	H26年度	1.63	3,137	1,799	1,338	46.8	239	138	101	3.6	12	6	6
	H27年度	1.88	3,072	1,803	1,269	39.2	228	123	105	2.9	9	4	5
	対前年 同月比	ポイント 0.25	▲ 2.1	0.2	▲ 5.2	▲ 7.6	▲ 4.6	▲ 10.9	4.0	▲ 0.7	▲ 25.0	▲ 33.3	▲ 16.7

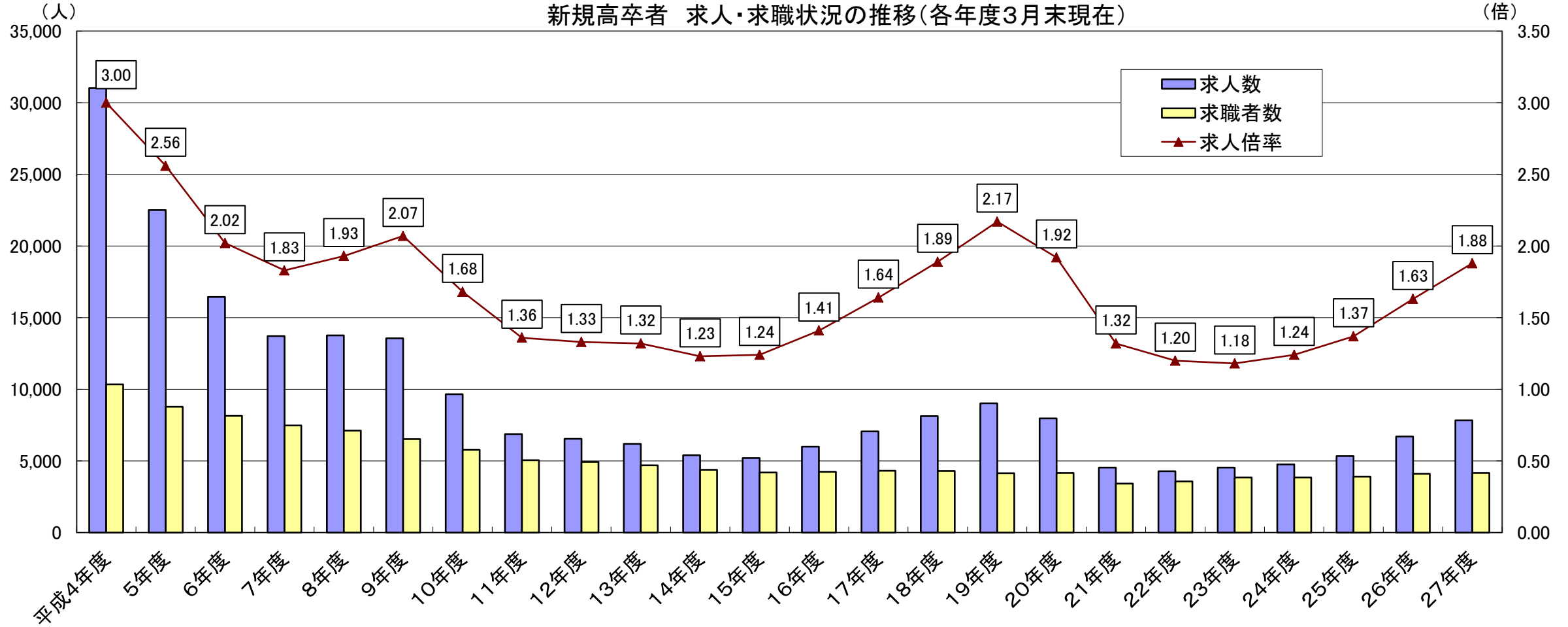
卒業予定者数は平成27年5月15日現在数  
就職者数は平成28年3月末までは就職内定者数  
就職率は平成28年3月末までは就職内定率

※ 補足:男女別就職率(%) ( )内は前年同月値

中学	計	71.0	(93.3)	高校	計	99.8	(99.7)
	男	80.0	(92.6)		男	99.8	(99.8)
	女	33.3	(100.0)		女	99.7	(99.6)

(第2表)

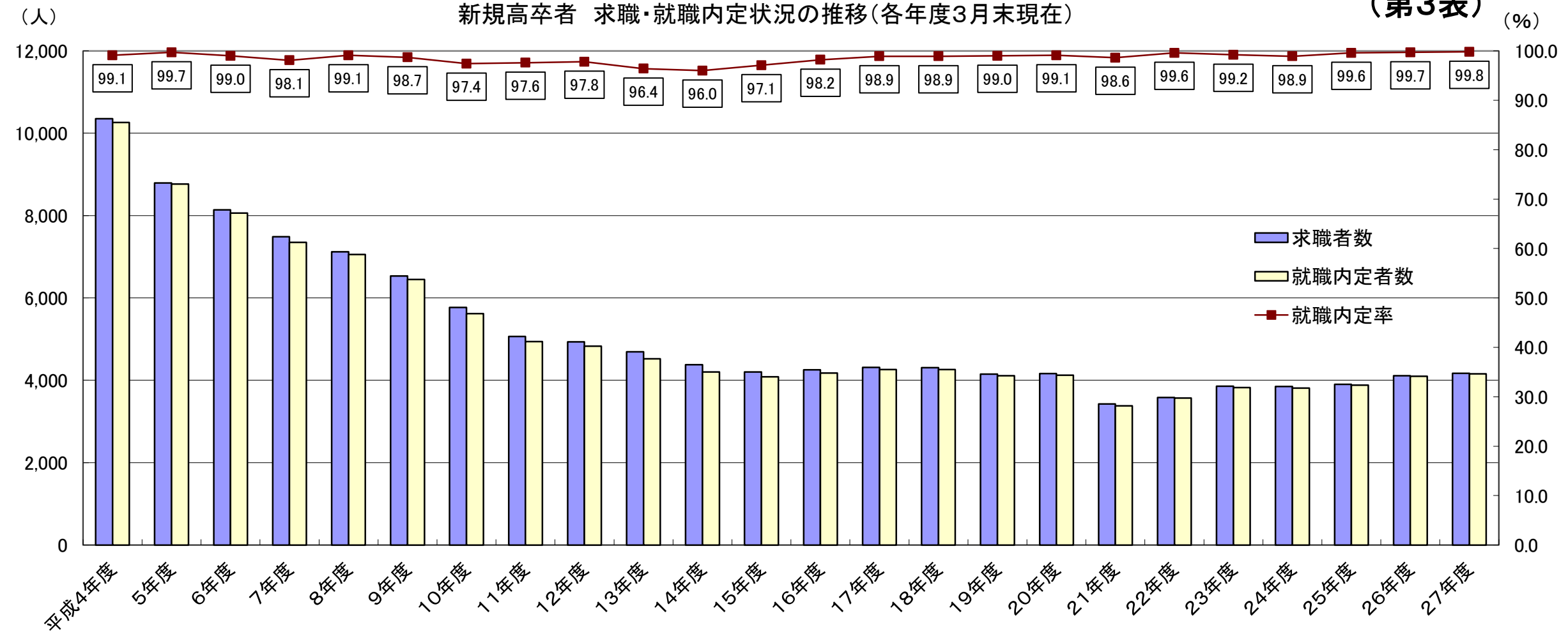
新規高卒者 求人・求職状況の推移(各年度3月末現在)



卒業年度	平成4年度	5年度	6年度	7年度	8年度	9年度	10年度	11年度	12年度	13年度	14年度	15年度	16年度	17年度	18年度	19年度	20年度	21年度	22年度	23年度	24年度	25年度	26年度	27年度	
a	求人	31,031	22,517	16,446	13,717	13,762	13,554	9,665	6,876	6,553	6,188	5,402	5,213	6,005	7,059	8,126	9,027	7,980	4,538	4,287	4,535	4,759	5,355	6,707	7,834
b	求職者数	10,350	8,792	8,142	7,485	7,120	6,533	5,770	5,062	4,933	4,695	4,378	4,204	4,252	4,313	4,305	4,152	4,166	3,427	3,580	3,855	3,849	3,900	4,111	4,168
c	求人倍率	3.00	2.56	2.02	1.83	1.93	2.07	1.68	1.36	1.33	1.32	1.23	1.24	1.41	1.64	1.89	2.17	1.92	1.32	1.20	1.18	1.24	1.37	1.63	1.88

(第3表)

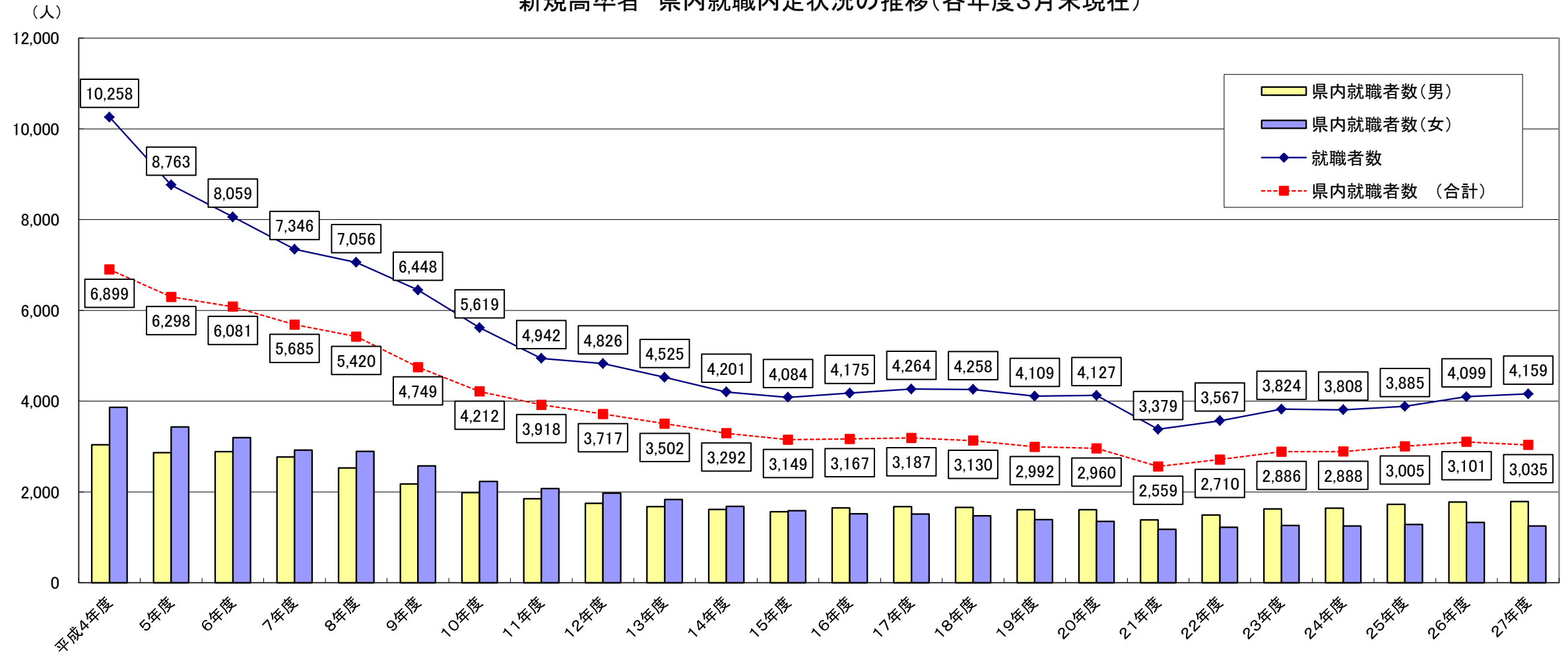
新規高卒者 求職・就職内定状況の推移(各年度3月末現在)



	卒業年度	平成4年度	5年度	6年度	7年度	8年度	9年度	10年度	11年度	12年度	13年度	14年度	15年度	16年度	17年度	18年度	19年度	20年度	21年度	22年度	23年度	24年度	25年度	26年度	27年度
a	求職者数	10,350	8,792	8,142	7,485	7,120	6,533	5,770	5,062	4,933	4,695	4,378	4,204	4,252	4,313	4,305	4,152	4,166	3,427	3,580	3,855	3,849	3,900	4,111	4,168
b	就職内定者数	10,258	8,763	8,059	7,346	7,056	6,448	5,619	4,942	4,826	4,525	4,201	4,084	4,175	4,264	4,258	4,109	4,127	3,379	3,567	3,824	3,808	3,885	4,099	4,159
c	就職内定率	99.1	99.7	99.0	98.1	99.1	98.7	97.4	97.6	97.8	96.4	96.0	97.1	98.2	98.9	98.9	99.0	99.1	98.6	99.6	99.2	98.9	99.6	99.7	99.8
d	未内定者数	92	29	83	139	64	85	151	120	107	170	177	120	77	49	47	43	39	48	13	31	41	15	12	9
e	求職者数に対する未内定者数の割合(%)	0.9	0.3	1.0	1.9	0.9	1.3	2.6	2.4	2.2	3.6	4.0	2.9	1.8	1.1	1.1	1.0	0.9	1.4	0.4	0.8	1.1	0.4	0.3	0.2
f	卒業予定者数	32,169	29,945	29,064	28,170	27,586	25,910	24,580	23,557	23,244	23,682	23,001	22,090	21,250	21,394	20,667	19,701	19,238	18,808	19,281	18,906	19,319	19,035	19,444	19,135
g	卒業予定者に対する求職者の割合(%)	32.2	29.4	28.0	26.6	25.8	25.2	23.5	21.5	21.2	19.8	19.0	19.0	20.0	20.2	20.8	21.1	21.7	18.2	18.6	20.4	19.9	20.5	21.1	21.8

(第4表)

## 新規高卒者 県内就職内定状況の推移(各年度3月末現在)



卒業年度	平成4年度	5年度	6年度	7年度	8年度	9年度	10年度	11年度	12年度	13年度	14年度	15年度	16年度	17年度	18年度	19年度	20年度	21年度	22年度	23年度	24年度	25年度	26年度	27年度	
a	就職者数	10,258	8,763	8,059	7,346	7,056	6,448	5,619	4,942	4,826	4,525	4,201	4,084	4,175	4,264	4,258	4,109	4,127	3,379	3,567	3,824	3,808	3,885	4,099	4,159
b	県内就職者数(合計)	6,899	6,298	6,081	5,685	5,420	4,749	4,212	3,918	3,717	3,502	3,292	3,149	3,167	3,187	3,130	2,992	2,960	2,559	2,710	2,886	2,888	3,005	3,101	3,035
c	県内就職者数(男)	3,039	2,866	2,887	2,766	2,527	2,176	1,983	1,847	1,746	1,672	1,611	1,565	1,647	1,675	1,657	1,605	1,608	1,381	1,490	1,626	1,640	1,725	1,774	1,785
d	県内就職者数(女)	3,860	3,432	3,194	2,919	2,893	2,573	2,229	2,071	1,971	1,830	1,681	1,584	1,520	1,512	1,473	1,387	1,352	1,178	1,220	1,260	1,248	1,280	1,327	1,250
e	県内就職率	67.3	71.9	75.5	77.4	76.8	73.7	75.0	79.3	77.0	77.4	78.4	77.1	75.9	74.7	73.5	72.8	71.7	75.7	76.0	75.5	75.8	77.3	75.7	73.0

## 高校新卒者の産業別求人・就職状況(対前年同月比)

平成28年3月末現在

岐阜労働局

項 目	H28. 3卒 (平成28年3月末現在)		H27. 3卒 (平成27年3月末現在)		対前年増減数		対前年増減率(%)	
	求人数	就 職 (内定数)	求人数	就 職 (内定数)	求人数	就 職 (内定数)	求人数	就 職 (内定数)
A, B 農, 林, 漁業 (01~04)	39	16	33	12	6	4	18.2%	33.3%
C 鉱業, 採石業, 砂利採取業 (05)	9	0	7	4	2	▲ 4	28.6%	▲ 100.0%
D 建設業 (06~08)	1,145	280	972	291	173	▲ 11	17.8%	▲ 3.8%
E 製造業 (09~32)	3,183	2,268	2,645	2,148	538	120	20.3%	5.6%
F 電気・ガス・熱供給・水道業 (33~36)	36	32	37	36	▲ 1	▲ 4	▲ 2.7%	▲ 11.1%
G 情報通信業 (37~41)	20	17	16	20	4	▲ 3	25.0%	▲ 15.0%
H 運輸業, 郵便業 (42~49)	218	184	162	179	56	5	34.6%	2.8%
I 卸売業, 小売業 (50~61)	784	398	583	417	201	▲ 19	34.5%	▲ 4.6%
J 金融業, 保険業 (62~67)	77	63	66	59	11	4	16.7%	6.8%
K 不動産業, 物品賃貸業 (68~70)	31	15	25	17	6	▲ 2	24.0%	▲ 11.8%
L 学術研究, 専門・技術サービス業 (71~74)	111	64	117	68	▲ 6	▲ 4	▲ 5.1%	▲ 5.9%
M 宿泊業, 飲食サービス業 (75~77)	369	174	309	155	60	19	19.4%	12.3%
N 生活関連サービス業, 娯楽業 (78~80)	601	159	542	158	59	1	10.9%	0.6%
O 教育, 学習支援業 (81, 82)	7	4	7	8	0	▲ 4	0.0%	▲ 50.0%
P 医療, 福祉(83~85)	943	276	923	291	20	▲ 15	2.2%	▲ 5.2%
Q 複合サービス事業 (86, 87)	88	67	79	74	9	▲ 7	11.4%	▲ 9.5%
R サービス業 (他に分類されないもの) (88~96)	171	140	184	159	▲ 13	▲ 19	▲ 7.1%	▲ 11.9%
S, T 公務 (他に分類されるものを除く) ・その他 (97, 98, 99)	2	2	0	3	2	▲ 1	0.0%	▲ 33.3%
合 計	7,834	4,159	6,707	4,099	1,127	60	16.8%	1.5%

高校新卒者の産業・職業・規模別求人状況

(第6表)

平成28年3月末現在

岐阜労働局 職業安定課

項 目	H28.3卒		H27.3卒		対前年増減数		対前年増減率	
	求人数	就 職 (内定数)	求人数	就 職 (内定数)	求人数	就 職 (内定数)	求人数	就 職 (内定数)
A, B 農, 林, 漁業 (01~04)	39	16	33	12	6	4	18.2%	33.3%
C 鉱業, 採石業, 砂利採取業 (05)	9	0	7	4	2	-4	28.6%	-100.0%
D 建設業 (06~08)	1,145	280	972	291	173	-11	17.8%	-3.8%
E 製造業 (09~32)	3,183	2,268	2,645	2,148	538	120	20.3%	5.6%
09 食料品製造業	215	193	190	225	25	-32	13.2%	-14.2%
10 飲料・たばこ・飼料製造業	22	14	17	10	5	4	29.4%	40.0%
11 繊維工業	122	55	97	60	25	-5	25.8%	-8.3%
12 木材・木製品製造業 (家具除く)	65	32	81	28	-16	4	-19.8%	14.3%
13 家具・装備品製造業	70	39	54	42	16	-3	29.6%	-7.1%
14 パルプ・紙・紙加工品製造業	114	72	80	59	34	13	42.5%	22.0%
15 印刷・同関連業	58	48	72	66	-14	-18	-19.4%	-27.3%
16 化学工業	87	45	76	58	11	-13	14.5%	-22.4%
17 石油製品・石炭製品製造業	0	0	0	0	0	0	0.0%	0.0%
18 プラスチック製品製造業 (別掲を除く)	264	145	187	116	77	29	41.2%	25.0%
19 ゴム製品製造業	16	12	19	18	-3	-6	-15.8%	-33.3%
21 窯業・土石製品製造業	195	122	189	123	6	-1	3.2%	-0.8%
22 鉄鋼業	35	32	34	33	1	-1	2.9%	-3.0%
23 非鉄金属製造業	42	26	33	28	9	-2	27.3%	-7.1%
24 金属製品製造業	349	204	325	179	24	25	7.4%	14.0%
25 はん用機械器具製造業	263	161	240	161	23	0	9.6%	0.0%
26 生産用機械器具製造業	176	133	140	110	36	23	25.7%	20.9%
27 業務用機械器具製造業	23	19	15	18	8	1	53.3%	5.6%
28 電子部品・デバイス・電子回路製造業	41	36	39	33	2	3	5.1%	9.1%
29 電気機械器具製造業	181	163	153	144	28	19	18.3%	13.2%
30 情報通信機械器具製造業	2	14	4	19	-2	-5	-50.0%	-26.3%
31 輸送用機械器具製造業	803	679	558	580	245	99	43.9%	17.1%
20, 32 その他の製造業	40	24	42	38	-2	-14	-4.8%	-36.8%
F 電気・ガス・熱供給・水道業 (33~36)	36	32	37	36	-1	-4	-2.7%	-11.1%
G 情報通信業 (37~41)	20	17	16	20	4	-3	25.0%	-15.0%
H 運輸業, 郵便業 (42~49)	218	184	162	179	56	5	34.6%	2.8%
I 卸売業, 小売業 (50~61)	784	398	583	417	201	-19	34.5%	-4.6%
50~55 卸売業	237	133	178	124	59	9	33.1%	7.3%
56~61 小売業	547	265	405	293	142	-28	35.1%	-9.6%
J 金融業, 保険業 (62~67)	77	63	66	59	11	4	16.7%	6.8%
K 不動産業, 物品賃貸業 (68~70)	31	15	25	17	6	-2	24.0%	-11.8%
L 学術研究, 専門・技術サービス業 (71~74)	111	64	117	68	-6	-4	-5.1%	-5.9%
M 宿泊業, 飲食サービス業 (75~77)	369	174	308	155	61	19	19.8%	12.3%
76 飲食店	172	66	150	61	22	5	14.7%	8.2%
N 生活関連サービス業, 娯楽業 (78~80)	601	159	543	158	58	1	10.7%	0.6%
O 教育, 学習支援業 (81, 82)	7	4	7	8	0	-4	0.0%	-50.0%
P 医療, 福祉 (83~85)	943	276	923	291	20	-15	2.2%	-5.2%
Q 複合サービス事業 (86, 87)	88	67	79	74	9	-7	11.4%	-9.5%
R サービス業 (他に分類されないもの) (88~96)	171	140	184	159	-13	-19	-7.1%	-11.9%
91 職業紹介・労働者派遣業	0	5	57	14	-57	-9	-100.0%	-64.3%
92 その他の事業サービス業	0	107	61	101	-61	6	-100.0%	5.9%
S, T 公務 (他に分類されるものを除く)・その他 (97, 98, 99)	2	2	0	3	2	-1	0.0%	-33.3%
合 計	7,834	4,159	6,707	4,099	1,127	60	16.8%	1.5%
A, B, C 専門・技術, 管理, 事務	1,303	841	1,198	873	105	-32	8.8%	-3.7%
D 販売	539	243	386	274	153	-31	39.6%	-11.3%
E サービス	1,774	570	1,666	563	108	7	6.5%	1.2%
H, I, J, K 生産工程・労務 (49~78)	4,094	2,468	3,369	2,355	725	113	21.5%	4.8%
(49~64) 製造・製作の職業	3,058	2,061	2,531	1,921	527	140	20.8%	7.3%
(69, 72) 定置機関・建設機械運転、電気作業	280	118	227	119	53	-1	23.3%	-0.8%
(70, 71, 73~78) 採掘・建設・労務の職業	692	246	585	272	107	-26	18.3%	-9.6%
(65~68) その他	64	43	26	43	38	0	146.2%	0.0%
(43~48) 上記以外の職業	124	37	88	34	36	3	40.9%	8.8%
合 計	7,834	4,159	6,707	4,099	1,127	60	16.8%	1.5%
29人以下	2,410	388	2,187	432	223	-44	10.2%	-10.2%
30~99人	2,604	789	2,271	863	333	-74	14.7%	-8.6%
100~299人	1,634	1,077	1,425	1,140	209	-63	14.7%	-5.5%
300~499人	345	376	335	360	10	16	3.0%	4.4%
500~999人	479	382	236	327	243	55	103.0%	16.8%
1,000人以上	362	1,147	253	977	109	170	43.1%	17.4%
合 計	7,834	4,159	6,707	4,099	1,127	60	16.8%	1.5%