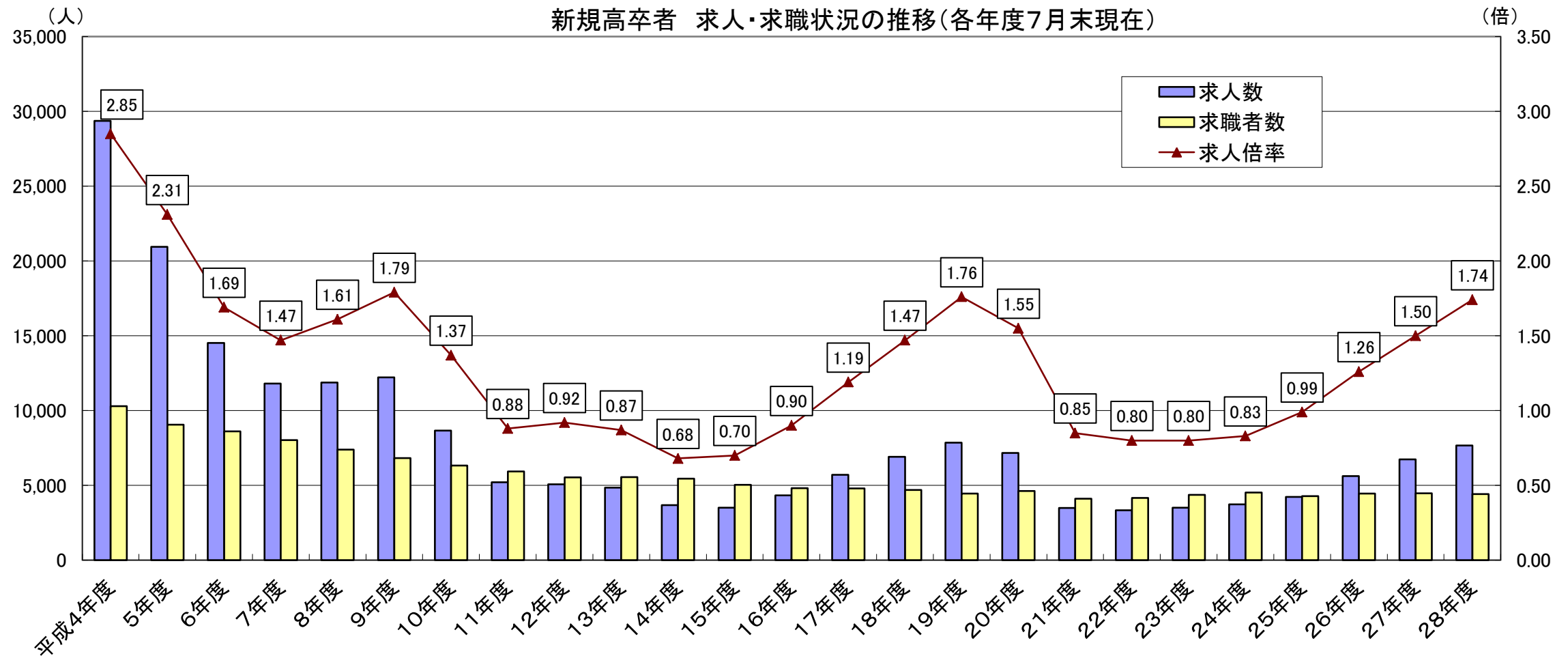


(第2表)



卒業年度	平成4年度	5年度	6年度	7年度	8年度	9年度	10年度	11年度	12年度	13年度	14年度	15年度	16年度	17年度	18年度	19年度	20年度	21年度	22年度	23年度	24年度	25年度	26年度	27年度	28年度
a 求人	29,370	20,940	14,525	11,815	11,872	12,222	8,657	5,213	5,078	4,850	3,682	3,508	4,341	5,712	6,913	7,860	7,174	3,491	3,334	3,516	3,738	4,227	5,626	6,739	7,674
b 求職者数	10,299	9,060	8,604	8,036	7,387	6,826	6,325	5,935	5,540	5,555	5,444	5,042	4,823	4,793	4,687	4,463	4,629	4,119	4,164	4,376	4,524	4,288	4,462	4,480	4,418
c 求人倍率	2.85	2.31	1.69	1.47	1.61	1.79	1.37	0.88	0.92	0.87	0.68	0.70	0.90	1.19	1.47	1.76	1.55	0.85	0.80	0.80	0.83	0.99	1.26	1.50	1.74

(第5表)

高校新卒者の産業別求人・就職状況(対前年同月比)

平成28年7月末現在

岐阜労働局

項 目	H29. 3卒 (平成28年7月末現在)		H28. 3卒 (平成27年7月末現在)		対前年増減数		対前年増減率(%)	
	求人数	就 職 (内定数)	求人数	就 職 (内定数)	求人数	就 職 (内定数)	求人数	就 職 (内定数)
A, B 農, 林, 漁業 (01~04)	21	0	28	0	▲ 7	0	▲ 25.0%	0.0%
C 鉱業, 採石業, 砂利採取業 (05)	7	0	9	0	▲ 2	0	▲ 22.2%	0.0%
D 建設業 (06~08)	1,061	0	1,018	0	43	0	4.2%	0.0%
E 製造業 (09~32)	3,250	0	2,842	0	408	0	14.4%	0.0%
F 電気・ガス・熱供給・水道業 (33~36)	29	0	36	0	▲ 7	0	▲ 19.4%	0.0%
G 情報通信業 (37~41)	21	0	17	0	4	0	23.5%	0.0%
H 運輸業, 郵便業 (42~49)	283	0	209	0	74	0	35.4%	0.0%
I 卸売業, 小売業 (50~61)	653	0	556	0	97	0	17.4%	0.0%
J 金融業, 保険業 (62~67)	80	0	74	0	6	0	8.1%	0.0%
K 不動産業, 物品賃貸業 (68~70)	26	0	22	0	4	0	18.2%	0.0%
L 学術研究, 専門・技術サービス業 (71~74)	110	0	101	0	9	0	8.9%	0.0%
M 宿泊業, 飲食サービス業 (75~77)	451	0	287	0	164	0	57.1%	0.0%
N 生活関連サービス業, 娯楽業 (78~80)	590	0	513	0	77	0	15.0%	0.0%
O 教育, 学習支援業 (81, 82)	6	0	5	0	1	0	20.0%	0.0%
P 医療, 福祉(83~85)	829	0	805	0	24	0	3.0%	0.0%
Q 複合サービス事業 (86, 87)	86	0	85	0	1	0	1.2%	0.0%
R サービス業 (他に分類されないもの) (88~96)	171	0	131	0	40	0	30.5%	0.0%
S, T 公務 (他に分類されるものを除く) ・その他 (97, 98, 99)	0	0	1	0	▲ 1	0	100.0%	0.0%
合 計	7,674	0	6,739	0	935	0	13.9%	0.0%