

(第1表)

平成29年3月 新規学校卒業者の職業紹介状況

平成28年9月末現在

岐阜労働局職業安定課

項目 学校別	年度 対比(%)	① 卒業予定者数			② 求職者数			③ 求人数	④ 就職者数				⑤ うち県内への就職者数				⑥ うち県外への就職者数			
		(人) 計	(人) 男	(人) 女	(人) 計	(人) 男	(人) 女	(人) 計	(人) 計	(人) 男	(人) 女	就職率 (%)	(人) 計	(人) 男	(人) 女	構成比 (%)	(人) 計	(人) 男	(人) 女	構成比 (%)
中学	H27年度	20,627	10,560	10,067	44	39	5	40	0	0	0	0.0	0	0	0	-	0	0	0	-
	H28年度	20,204	10,384	9,820	18	13	5	55	0	0	0	0.0	0	0	0	-	0	0	0	-
	対前年 同月比	▲ 2.1	▲ 1.7	▲ 2.5	▲ 59.1	▲ 66.7	0.0	37.5	0.0	0.0	0.0	ポイント	0.0	0.0	0.0	ポイント	0.0	0.0	0.0	ポイント
高校	H27年度	19,135	9,650	9,485	4,329	2,609	1,720	7,301	2,426	1,535	891	56.0	1,726	1,080	646	71.1	700	455	245	28.9
	H28年度	19,510	9,905	9,605	4,226	2,520	1,706	8,130	2,593	1,639	954	61.4	1,848	1,114	734	71.3	745	525	220	28.7
	対前年 同月比	2.0	2.6	1.3	▲ 2.4	▲ 3.4	▲ 0.8	11.4	6.9	6.8	7.1	ポイント	5.4	7.1	3.1	13.6	0.2	6.4	15.4	▲ 10.2

項目 学校別	年度 対比(%)	⑦ 求人倍率 ③/② (倍)	⑧ 充足数				⑨ うち県外からの充足数				⑩ 未内定者数		
			(人) 計	(人) 男	(人) 女	充足率 ⑧/③ (%)	(人) 計	(人) 男	(人) 女	充足率 (%)	(人) 計	(人) 男	(人) 女
中学	H27年度	0.91	0	0	0	0.0	0	0	0	0.0	44	39	5
	H28年度	3.06	0	0	0	0.0	0	0	0	0.0	18	13	5
	対前年 同月比	ポイント 2.15	0.0	0.0	0.0	0.0	0.0	0.0	0.0	ポイント	▲ 59.1	▲ 66.7	0.0
高校	H27年度	1.69	1,572	988	584	21.5	69	42	27	0.9	1,903	1,074	829
	H28年度	1.92	1,653	960	693	20.3	83	51	32	1.0	1,633	881	752
	対前年 同月比	ポイント 0.23	5.2	▲ 2.8	18.7	▲ 1.2	20.3	21.4	18.5	0.1	▲ 14.2	▲ 18.0	▲ 9.3

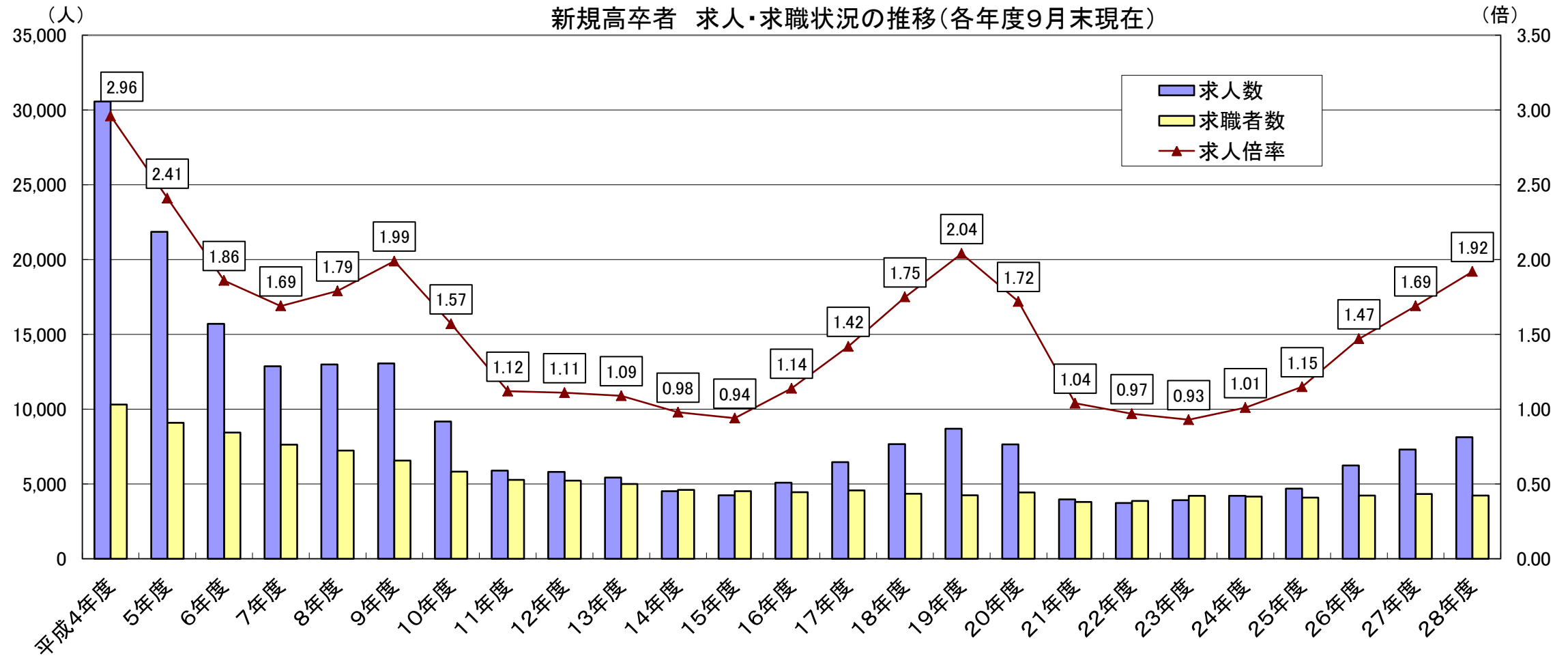
卒業予定者数は平成28年5月15日現在数
就職者数は平成29年3月末までは就職内定者数
就職率は平成29年3月末までは就職内定率

※ 補足: 男女別就職率(%) ()内は前年同月値

中学	計	0.0	(0.0)	高校	計	61.4	(56.0)
	男	0.0	(0.0)		男	65.0	(58.8)
	女	0.0	(0.0)		女	55.9	(51.8)

(第2表)

新規高卒者 求人・求職状況の推移(各年度9月末現在)

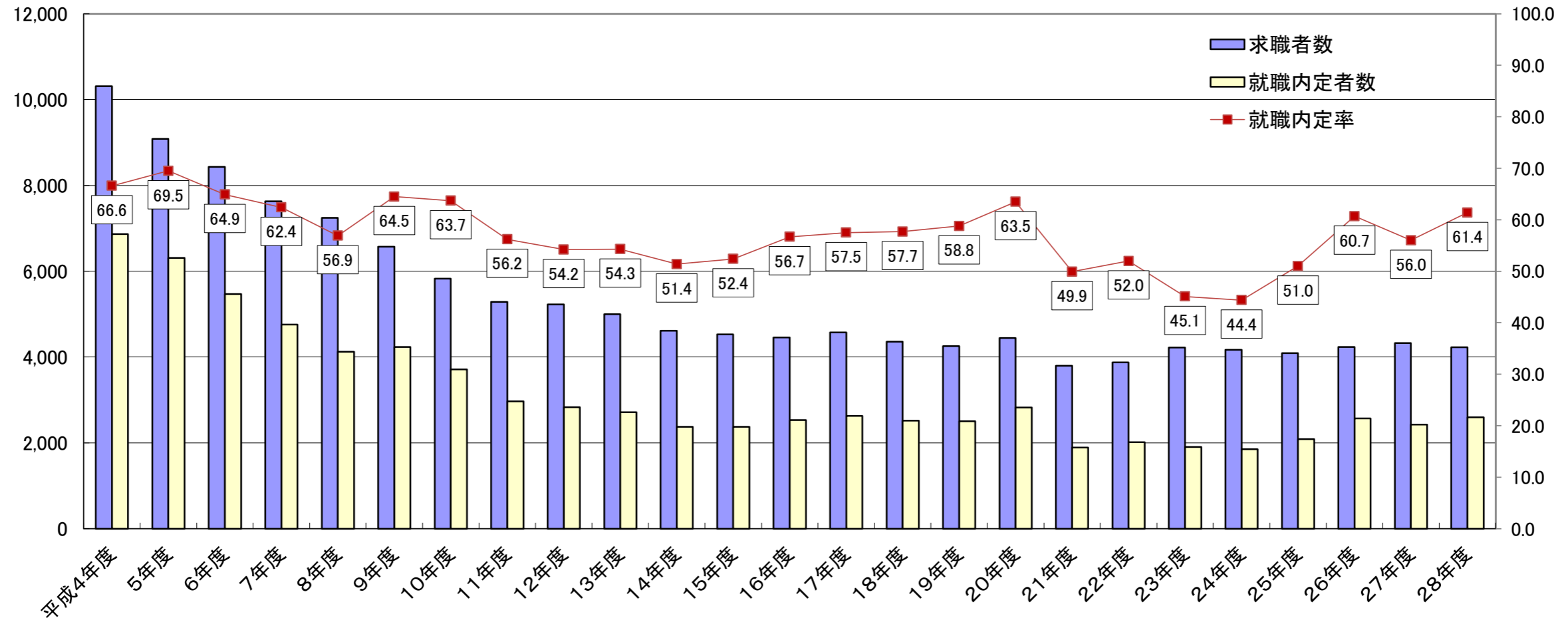


卒業年度	平成4年度	5年度	6年度	7年度	8年度	9年度	10年度	11年度	12年度	13年度	14年度	15年度	16年度	17年度	18年度	19年度	20年度	21年度	22年度	23年度	24年度	25年度	26年度	27年度	28年度
a 求人	30,557	21,860	15,700	12,864	12,988	13,053	9,182	5,898	5,812	5,440	4,516	4,243	5,085	6,473	7,660	8,701	7,647	3,967	3,741	3,930	4,207	4,688	6,236	7,301	8,130
b 求職者数	10,313	9,087	8,433	7,627	7,243	6,570	5,830	5,286	5,225	4,996	4,615	4,529	4,460	4,574	4,356	4,257	4,446	3,797	3,873	4,220	4,171	4,093	4,238	4,329	4,226
c 求人倍率	2.96	2.41	1.86	1.69	1.79	1.99	1.57	1.12	1.11	1.09	0.98	0.94	1.14	1.42	1.75	2.04	1.72	1.04	0.97	0.93	1.01	1.15	1.47	1.69	1.92

(第3表)

新規高卒者 求職・就職内定状況の推移(各年度9月末現在)

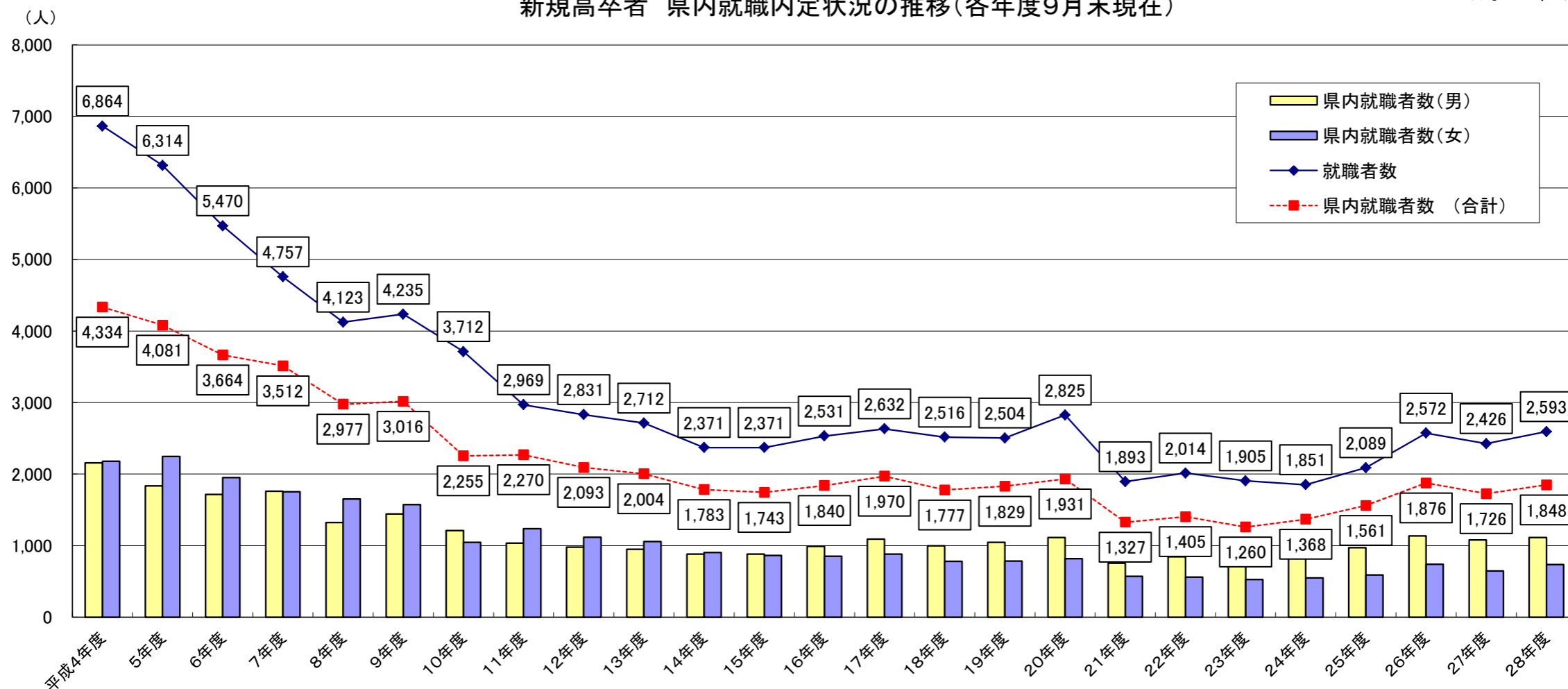
(人)



卒業年度	平成4年度	5年度	6年度	7年度	8年度	9年度	10年度	11年度	12年度	13年度	14年度	15年度	16年度	17年度	18年度	19年度	20年度	21年度	22年度	23年度	24年度	25年度	26年度	27年度	28年度
a 求職者数	10,313	9,087	8,433	7,627	7,243	6,570	5,830	5,286	5,225	4,996	4,615	4,529	4,460	4,574	4,356	4,257	4,446	3,797	3,873	4,220	4,171	4,093	4,238	4,329	4,226
b 就職内定者数	6,864	6,314	5,470	4,757	4,123	4,235	3,712	2,969	2,831	2,712	2,371	2,371	2,531	2,632	2,516	2,504	2,825	1,893	2,014	1,905	1,851	2,089	2,572	2,426	2,593
c 就職内定率	66.6	69.5	64.9	62.4	56.9	64.5	63.7	56.2	54.2	54.3	51.4	52.4	56.7	57.5	57.7	58.8	63.5	49.9	52.0	45.1	44.4	51.0	60.7	56.0	61.4
d 未内定者数	3,449	2,773	2,963	2,870	3,120	2,335	2,118	2,317	2,394	2,284	2,244	2,158	1,929	1,942	1,840	1,753	1,621	1,904	1,859	2,315	2,320	2,004	1,666	1,903	1,633
e 求職者数に対する未内定者数の割合(%)	33.4	30.5	35.1	37.6	43.1	35.5	36.3	43.8	45.8	45.7	48.6	47.6	43.3	42.5	42.2	41.2	36.5	50.1	48.0	54.9	55.6	49.0	39.3	44.0	38.6
f 卒業予定者数	32,169	29,945	29,064	28,170	27,586	25,910	24,580	23,557	23,244	23,682	23,001	22,090	21,250	21,394	20,667	19,701	19,238	18,808	19,281	18,906	19,319	19,035	19,444	19,135	19,510
g 卒業予定者に対する求職者の割合(%)	32.1	30.3	29.0	27.1	26.3	25.4	23.7	22.4	22.5	21.1	20.1	20.5	21.0	21.4	21.1	21.6	23.1	20.2	20.1	22.3	21.6	21.5	21.8	22.6	21.7

(第4表)

新規高卒者 県内就職内定状況の推移(各年度9月末現在)



	卒業年度	平成4年度	5年度	6年度	7年度	8年度	9年度	10年度	11年度	12年度	13年度	14年度	15年度	16年度	17年度	18年度	19年度	20年度	21年度	22年度	23年度	24年度	25年度	26年度	27年度	28年度
a	就職者数	6,864	6,314	5,470	4,757	4,123	4,235	3,712	2,969	2,831	2,712	2,371	2,371	2,531	2,632	2,516	2,504	2,825	1,893	2,014	1,905	1,851	2,089	2,572	2,426	2,593
b	県内就職者数(合計)	4,334	4,081	3,664	3,512	2,977	3,016	2,255	2,270	2,093	2,004	1,783	1,743	1,840	1,970	1,777	1,829	1,931	1,327	1,405	1,260	1,368	1,561	1,876	1,726	1,848
c	県内就職者数(男)	2,156	1,834	1,714	1,760	1,324	1,443	1,209	1,033	978	948	879	882	989	1,089	997	1,047	1,114	755	844	736	821	972	1,136	1,080	1,114
d	県内就職者数(女)	2,178	2,247	1,950	1,752	1,653	1,573	1,046	1,237	1,115	1,056	904	861	851	881	780	782	817	572	561	524	547	589	740	646	734
e	県内就職率	63.1	64.6	67.0	73.8	72.2	71.2	60.7	76.5	73.9	73.9	75.2	73.5	72.7	74.8	70.6	73.0	68.4	70.1	69.8	66.1	73.9	74.7	72.9	71.1	71.3

高校新卒者の産業別求人・就職状況(対前年同月比)

平成28年9月末現在

岐阜労働局

項 目	H29. 3卒 (平成28年9月末現在)		H28. 3卒 (平成27年9月末現在)		対前年増減数		対前年増減率(%)	
	求人数	就 職 (内定数)	求人数	就 職 (内定数)	求人数	就 職 (内定数)	求人数	就 職 (内定数)
A, B 農, 林, 漁業 (01~04)	32	2	34	7	▲ 2	▲ 5	▲ 5.9%	▲ 71.4%
C 鉱業, 採石業, 砂利採取業 (05)	7	2	9	0	▲ 2	2	▲ 22.2%	—
D 建設業 (06~08)	1,126	184	1,077	179	49	5	4.5%	2.8%
E 製造業 (09~32)	3,357	1,506	2,998	1,462	359	44	12.0%	3.0%
F 電気・ガス・熱供給・水道業 (33~36)	30	28	36	13	▲ 6	15	▲ 16.7%	115.4%
G 情報通信業 (37~41)	27	24	20	9	7	15	35.0%	166.7%
H 運輸業, 郵便業 (42~49)	284	121	214	96	70	25	32.7%	26.0%
I 卸売業, 小売業 (50~61)	720	213	686	201	34	12	5.0%	6.0%
J 金融業, 保険業 (62~67)	82	48	75	41	7	7	9.3%	17.1%
K 不動産業, 物品賃貸業 (68~70)	33	9	26	7	7	2	26.9%	28.6%
L 学術研究, 専門・技術サービス業 (71~74)	123	56	110	41	13	15	11.8%	36.6%
M 宿泊業, 飲食サービス業 (75~77)	483	90	338	82	145	8	42.9%	9.8%
N 生活関連サービス業, 娯楽業 (78~80)	611	82	554	89	57	▲ 7	10.3%	▲ 7.9%
O 教育, 学習支援業 (81, 82)	8	3	5	0	3	3	60.0%	—
P 医療, 福祉(83~85)	923	101	874	103	49	▲ 2	5.6%	▲ 1.9%
Q 複合サービス事業 (86, 87)	88	14	86	10	2	4	2.3%	40.0%
R サービス業 (他に分類されないもの) (88~96)	196	100	159	86	37	14	23.3%	16.3%
S, T 公務 (他に分類されるものを除く) ・その他 (97, 98, 99)	0	10	0	0	0	10	0.0%	—
合 計	8,130	2,593	7,301	2,426	829	167	11.4%	6.9%

(第6表)

高校新卒者の産業・職業・規模別求人状況

平成28年9月末現在

岐阜労働局 職業安定課

項 目	H29.3卒		H28.3卒		対前年増減数		対前年増減率	
	求人数	就 職 (内定数)	求人数	就 職 (内定数)	求人数	就 職 (内定数)	求人数	就 職 (内定数)
A, B 農, 林, 漁業 (01~04)	32	2	34	7	▲ 2	▲ 5	▲ 5.9%	▲ 71.4%
C 鉱業, 採石業, 砂利採取業 (05)	7	2	9	0	▲ 2	2	▲ 22.2%	—
D 建設業 (06~08)	1,126	184	1,077	179	49	5	4.5%	2.8%
E 製造業 (09~32)	3,357	1,506	2,998	1,462	359	44	12.0%	3.0%
09 食料品製造業	254	124	200	95	54	29	27.0%	30.5%
10 飲料・たばこ・飼料製造業	25	13	20	6	5	7	25.0%	116.7%
11 繊維工業	114	36	114	33	0	3	0.0%	9.1%
12 木材・木製品製造業 (家具除く)	55	16	64	22	▲ 9	▲ 6	▲ 14.1%	▲ 27.3%
13 家具・装備品製造業	70	31	62	24	8	7	12.9%	29.2%
14 パルプ・紙・紙加工品製造業	137	57	110	45	27	12	24.5%	26.7%
15 印刷・同関連業	56	39	58	38	▲ 2	1	▲ 3.4%	2.6%
16 化学工業	69	27	85	22	▲ 16	5	▲ 18.8%	22.7%
17 石油製品・石炭製品製造業	0	0	0	0	0	0	0.0%	0.0%
18 プラスチック製品製造業 (別掲を除く)	283	102	256	104	27	▲ 2	10.5%	▲ 1.9%
19 ゴム製品製造業	16	10	9	7	7	3	77.8%	42.9%
21 窯業・土石製品製造業	251	80	186	89	65	▲ 9	34.9%	▲ 10.1%
22 鉄鋼業	44	27	35	23	9	4	25.7%	17.4%
23 非鉄金属製造業	36	17	40	18	▲ 4	▲ 1	▲ 10.0%	▲ 5.6%
24 金属製品製造業	350	112	333	124	17	▲ 12	5.1%	▲ 9.7%
25 はん用機械器具製造業	322	110	258	117	64	▲ 7	24.8%	▲ 6.0%
26 生産用機械器具製造業	188	82	171	97	17	▲ 15	9.9%	▲ 15.5%
27 業務用機械器具製造業	24	8	21	11	3	▲ 3	14.3%	▲ 27.3%
28 電子部品・デバイス・電子回路製造業	38	19	41	25	▲ 3	▲ 6	▲ 7.3%	▲ 24.0%
29 電気機械器具製造業	212	130	161	122	51	8	31.7%	6.6%
30 情報通信機械器具製造業	3	12	2	10	1	2	50.0%	20.0%
31 輸送用機械器具製造業	766	437	733	420	33	17	4.5%	4.0%
20, 32 その他の製造業	44	17	39	10	5	7	12.8%	70.0%
F 電気・ガス・熱供給・水道業 (33~36)	30	28	36	13	▲ 6	15	▲ 16.7%	115.4%
G 情報通信業 (37~41)	27	24	20	9	7	15	35.0%	166.7%
H 運輸業, 郵便業 (42~49)	284	121	214	96	70	25	32.7%	26.0%
I 卸売業, 小売業 (50~61)	720	213	686	201	34	12	5.0%	6.0%
50~55 卸売業	231	74	224	76	7	▲ 2	3.1%	▲ 2.6%
56~61 小売業	489	139	462	125	27	14	5.8%	11.2%
J 金融業, 保険業 (62~67)	82	48	75	41	7	7	9.3%	17.1%
K 不動産業, 物品賃貸業 (68~70)	33	9	26	7	7	2	26.9%	28.6%
L 学術研究, 専門・技術サービス業 (71~74)	123	56	110	41	13	15	11.8%	36.6%
M 宿泊業, 飲食サービス業 (75~77)	483	90	338	82	145	8	42.9%	9.8%
76, 77 飲食サービス業	276	29	146	28	130	1	89.0%	3.6%
N 生活関連サービス業, 娯楽業 (78~80)	611	82	554	89	57	▲ 7	10.3%	▲ 7.9%
O 教育, 学習支援業 (81, 82)	8	3	5	0	3	3	60.0%	—
P 医療, 福祉 (83~85)	923	101	874	103	49	▲ 2	5.6%	▲ 1.9%
Q 複合サービス事業 (86, 87)	88	14	86	10	2	4	2.3%	40.0%
R サービス業 (他に分類されないもの) (88~96)	196	100	159	86	37	14	23.3%	16.3%
91 職業紹介・労働者派遣業	—	3	28	2	—	1	—	50.0%
92 その他の事業サービス業	—	70	56	70	—	0	—	0.0%
S, T 公務 (他に分類されるものを除く)・その他 (97, 98, 99)	0	10	0	0	0	10	0.0%	—
合 計	8,130	2,593	7,301	2,426	829	167	11.4%	6.9%
A, B, C 専門・技術, 管理, 事務	1,339	544	1,233	504	106	40	8.6%	7.9%
D 販売	519	140	469	125	50	15	10.7%	12.0%
E サービス	1,879	262	1,649	262	230	0	13.9%	0.0%
H, I, J, K 生産工程・労務 (49~78)	4,271	1,636	3,837	1,514	434	122	11.3%	8.1%
(49~64) 製造・製作の職業	3,158	1,387	2,884	1,274	274	113	9.5%	8.9%
(69, 72) 定置機関・建設機械運転, 電気作業	310	88	275	78	35	10	12.7%	12.8%
(70, 71, 73~78) 採掘・建設・労務の職業	696	134	615	128	81	6	13.2%	4.7%
(65~68) その他	107	27	63	34	44	▲ 7	69.8%	▲ 20.6%
F, G (43~48) 上記以外の職業	122	11	113	21	9	▲ 10	8.0%	▲ 47.6%
合 計	8,130	2,593	7,301	2,426	829	167	11.4%	6.9%
29人以下	2,265	170	2,161	173	104	▲ 3	4.8%	▲ 1.7%
30~99人	2,877	430	2,452	428	425	2	17.3%	0.5%
100~299人	1,817	691	1,581	651	236	40	14.9%	6.1%
300~499人	378	235	334	260	44	▲ 25	13.2%	▲ 9.6%
500~999人	354	254	425	225	▲ 71	29	▲ 16.7%	12.9%
1,000人以上	439	813	348	689	91	124	26.1%	18.0%
合 計	8,130	2,593	7,301	2,426	829	167	11.4%	6.9%