

(第1表)

平成30年3月 新規学校卒業者の職業紹介状況

平成29年7月末現在

岐阜労働局

項目 学校別	年度 対比(%)	① 卒業予定者数			② 就職希望者数			③ 求人数	④ 就職内定者数				⑤ うち県内への就職内定者数				⑥ うち県外への就職内定者数			
		(人) 計	(人) 男	(人) 女	(人) 計	(人) 男	(人) 女	(人) 計	(人) 計	(人) 男	(人) 女	就職 内定率 (%)	(人) 計	(人) 男	(人) 女	構成比 (%)	(人) 計	(人) 男	(人) 女	構成比 (%)
		中学	H28年度	20,204	10,384	9,820	-	-	-	43	-	-	-	-	-	-	-	-	-	-
	H29年度	20,091	10,224	9,867	-	-	-	49	-	-	-	-	-	-	-	-	-	-	-	-
	対前年 同月比	▲ 0.6	▲ 1.5	0.5	-	-	-	14.0	-	-	-	ポイント	-	-	-	ポイント	-	-	-	ポイント
高校	H28年度	19,510	9,905	9,605	4,418	2,662	1,756	7,674	-	-	-	-	-	-	-	-	-	-	-	-
	H29年度	19,324	9,871	9,453	4,369	2,618	1,751	8,851	-	-	-	-	-	-	-	-	-	-	-	-
	対前年 同月比	▲ 1.0	▲ 0.3	▲ 1.6	▲ 1.1	▲ 1.7	▲ 0.3	15.3	-	-	-	ポイント	-	-	-	ポイント	-	-	-	ポイント

項目 学校別	年度 対比(%)	⑦ 求人倍率 ③/② (倍)	⑧ 充足数				⑨ うち県外からの充足数				⑩ 未内定者数			
			(人) 計	(人) 男	(人) 女	充足率 ⑧/③ (%)	(人) 計	(人) 男	(人) 女	充足率 (%)	(人) 計	(人) 男	(人) 女	
			中学	H28年度	--	-	-	-	-	-	-	-	-	-
	H29年度	--	-	-	-	-	-	-	-	-	-	-	-	-
	対前年 同月比	ポイント	-	-	-	ポイント	-	-	-	ポイント	-	-	-	-
高校	H28年度	1.74	-	-	-	-	-	-	-	-	-	-	-	
	H29年度	2.03	-	-	-	-	-	-	-	-	-	-	-	
	対前年 同月比	ポイント 0.29	-	-	-	ポイント	-	-	-	ポイント	-	-	-	

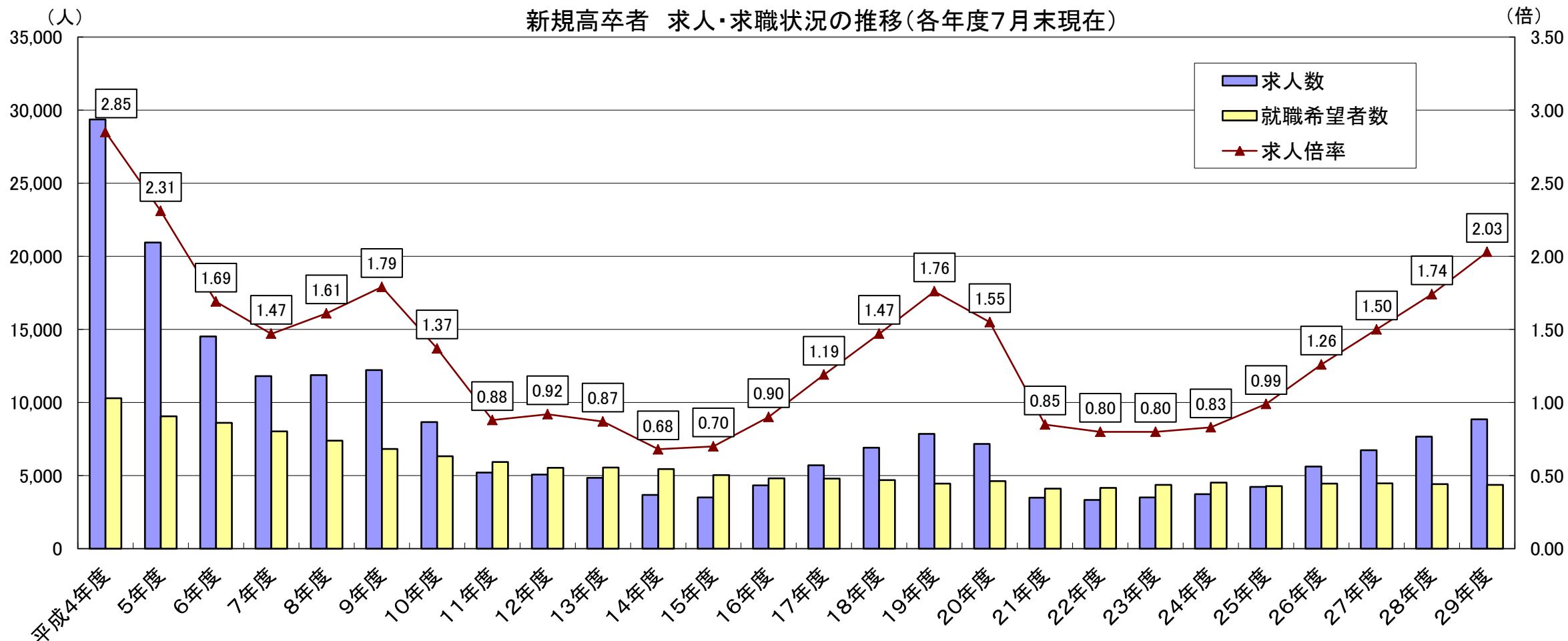
卒業予定者数は平成29年5月15日現在数

※ 補足:男女別就職内定率(%) ()内は前年同月値

中学	計	—	—	高校	計	—	—
	男	—	—		女	—	—
	女	—	—		女	—	—

(第2表)

新規高卒者 求人・求職状況の推移(各年度7月末現在)



	卒業年度	平成4年度	5年度	6年度	7年度	8年度	9年度	10年度	11年度	12年度	13年度	14年度	15年度	16年度	17年度	18年度	19年度	20年度	21年度	22年度	23年度	24年度	25年度	26年度	27年度	28年度	29年度
a	求人数	29,370	20,940	14,525	11,815	11,872	12,222	8,657	5,213	5,078	4,850	3,682	3,508	4,341	5,712	6,913	7,860	7,174	3,491	3,334	3,516	3,738	4,227	5,626	6,739	7,674	8,851
b	就職希望者数	10,299	9,060	8,604	8,036	7,387	6,826	6,325	5,935	5,540	5,555	5,444	5,042	4,823	4,793	4,687	4,463	4,629	4,119	4,164	4,376	4,524	4,288	4,462	4,480	4,418	4,369
c	求人倍率	2.85	2.31	1.69	1.47	1.61	1.79	1.37	0.88	0.92	0.87	0.68	0.70	0.90	1.19	1.47	1.76	1.55	0.85	0.80	0.80	0.83	0.99	1.26	1.50	1.74	2.03

高校新卒者の産業・職業・規模別求人状況

平成29年7月末現在

岐阜労働局

項 目	H30.3卒		H29.3卒		対前年増減数		対前年増減率	
	求人数	就 職 (内定数)	求人数	就 職 (内定数)	求人数	就 職 (内定数)	求人数	就 職 (内定数)
A, B 農, 林, 漁業 (01~04)	42	--	21	--	21	--	100.0%	--
C 鉱業, 採石業, 砂利採取業 (05)	8	--	7	--	1	--	14.3%	--
D 建設業 (06~08)	1,302	--	1,061	--	241	--	22.7%	--
E 製造業 (09~32)	3,857	--	3,250	--	607	--	18.7%	--
09 食料品製造業	302	--	231	--	71	--	30.7%	--
10 飲料・たばこ・飼料製造業	23	--	25	--	▲ 2	--	▲ 8.0%	--
11 繊維工業	131	--	111	--	20	--	18.0%	--
12 木材・木製品製造業 (家具除く)	79	--	55	--	24	--	43.6%	--
13 家具・装備品製造業	90	--	63	--	27	--	42.9%	--
14 パルプ・紙・紙加工品製造業	145	--	130	--	15	--	11.5%	--
15 印刷・同関連業	58	--	55	--	3	--	5.5%	--
16 化学工業	62	--	68	--	▲ 6	--	▲ 8.8%	--
17 石油製品・石炭製品製造業	0	--	0	--	0	--	0.0%	--
18 プラスチック製品製造業 (別掲を除く)	309	--	277	--	32	--	11.6%	--
19 ゴム製品製造業	16	--	14	--	2	--	14.3%	--
21 窯業・土石製品製造業	256	--	245	--	11	--	4.5%	--
22 鉄鋼業	49	--	39	--	10	--	25.6%	--
23 非鉄金属製造業	40	--	36	--	4	--	11.1%	--
24 金属製品製造業	418	--	345	--	73	--	21.2%	--
25 はん用機械器具製造業	400	--	309	--	91	--	29.4%	--
26 生産用機械器具製造業	203	--	187	--	16	--	8.6%	--
27 業務用機械器具製造業	32	--	24	--	8	--	33.3%	--
28 電子部品・デバイス・電子回路製造業	54	--	32	--	22	--	68.8%	--
29 電気機械器具製造業	304	--	210	--	94	--	44.8%	--
30 情報通信機械器具製造業	6	--	3	--	3	--	100.0%	--
31 輸送用機械器具製造業	825	--	749	--	76	--	10.1%	--
20, 32 その他の製造業	55	--	42	--	13	--	31.0%	--
F 電気・ガス・熱供給・水道業 (33~36)	33	--	29	--	4	--	13.8%	--
G 情報通信業 (37~41)	26	--	21	--	5	--	23.8%	--
H 運輸業, 郵便業 (42~49)	342	--	283	--	59	--	20.8%	--
I 卸売業, 小売業 (50~61)	809	--	653	--	156	--	23.9%	--
50~55 卸売業	287	--	207	--	80	--	38.6%	--
56~61 小売業	522	--	446	--	76	--	17.0%	--
J 金融業, 保険業 (62~67)	77	--	80	--	▲ 3	--	▲ 3.8%	--
K 不動産業, 物品賃貸業 (68~70)	59	--	26	--	33	--	126.9%	--
L 学術研究, 専門・技術サービス業 (71~74)	115	--	110	--	5	--	4.5%	--
M 宿泊業, 飲食サービス業 (75~77)	357	--	451	--	▲ 94	--	▲ 20.8%	--
76 飲食店	156	--	248	--	▲ 92	--	▲ 37.1%	--
N 生活関連サービス業, 娯楽業 (78~80)	608	--	590	--	18	--	3.1%	--
O 教育, 学習支援業 (81, 82)	9	--	6	--	3	--	50.0%	--
P 医療, 福祉 (83~85)	927	--	829	--	98	--	11.8%	--
Q 複合サービス事業 (86, 87)	93	--	86	--	7	--	8.1%	--
R サービス業 (他に分類されないもの) (88~96)	187	--	171	--	16	--	9.4%	--
91 職業紹介・労働者派遣業	4	--	14	--	▲ 10	--	▲ 71.4%	--
92 その他の事業サービス業	76	--	74	--	2	--	2.7%	--
S, T 公務 (他に分類されるものを除く)・その他 (97, 98, 99)	0	--	0	--	0	--	0.0%	--
合 計	8,851	--	7,674	--	1,177	--	15.3%	--
A, B, C 専門・技術, 管理, 事務	1,572	--	1,258	--	314	--	25.0%	--
D 販売	604	--	484	--	120	--	24.8%	--
E サービス	1,772	--	1,746	--	26	--	1.5%	--
H, I, J, K 生産工程・労務 (49~78)	4,799	--	4,080	--	719	--	17.6%	--
(49~64) 製造・製作の職業	3,631	--	3,039	--	592	--	19.5%	--
(69, 72) 定置機関・建設機械運転、電気作業	321	--	292	--	29	--	9.9%	--
(70, 71, 73~78) 採掘・建設・労務の職業	726	--	644	--	82	--	12.7%	--
(65~68) その他	121	--	105	--	16	--	15.2%	--
F, G (43~48) 上記以外の職業	104	--	106	--	▲ 2	--	▲ 1.9%	--
合 計	8,851	--	7,674	--	1,177	--	15.3%	--
規 模	29人以下	2,505	2,044	461	22.6%	--	--	
30~99人	3,076	2,733	343	12.6%	--	--		
100~299人	1,944	1,748	196	11.2%	--	--		
300~499人	503	368	135	36.7%	--	--		
500~999人	365	347	18	5.2%	--	--		
1,000人以上	458	434	24	5.5%	--	--		
合 計	8,851	7,674	1,177	15.3%	--	--		