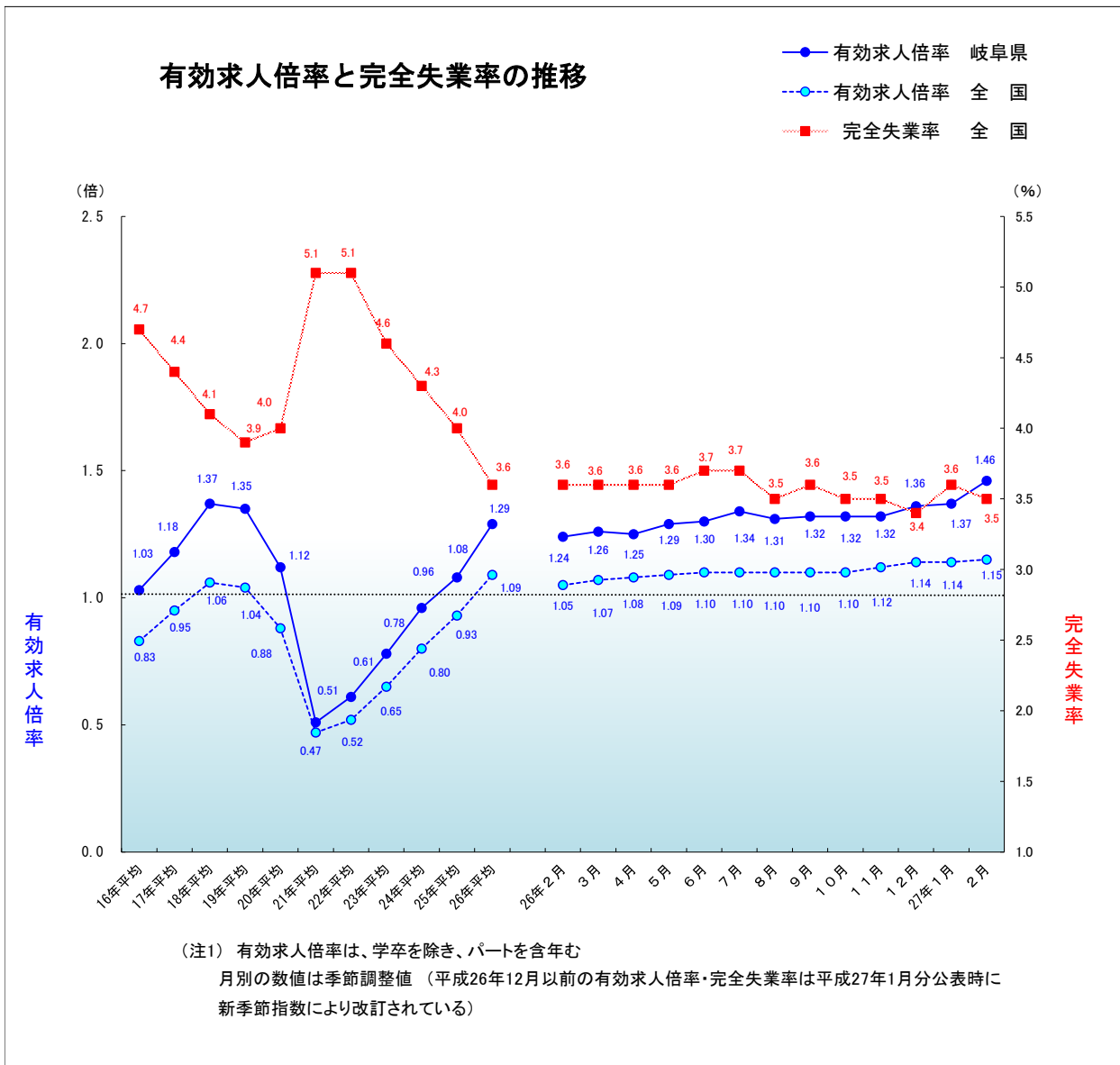


労働マトリックス 2015/2



岐阜労働局職業安定部

—目次—

県内の雇用・労働市場の概況

安定所の窓口では

- 第1表 主要労働経済指標
- 第2表 一般職業紹介関係主要指標
- 第3表 一般職業紹介状況
- 第4表 パートタイム職業紹介状況
- 第5表 産業別・規模別一般新規求人状況
- 第6表 産業別・規模別充足状況
- 第7表 中高年齢者の職業紹介等状況
- 第8表 新規常用求職者の状況
- 第9表 年齢別常用職業紹介状況 (常用計)

- 第10表 職業別常用職業紹介状況 (常用計)
 - 第11表 障害者の職業紹介状況
 - 第12表 産業別・月別企業整備状況
 - 第13表 産業別・安定所別雇用保険適用給付状況
 - 第14表 一般求職者給付状況
 - 第15表 就職促進給付状況
 - 第16表 高年齢求職者給付
 - 第17表 高年齢雇用継続給付状況
 - 第18表 育児休業給付状況
 - 第19表 教育訓練給付状況
 - 第20表 一般職業紹介及び雇用保険業務取扱状況の推移
- 用語の定義

県内の雇用・労働市場の概況（平成27年2月）

2月の有効求人倍率（季節調整値）は、1月より0.09ポイント上昇して1.46倍。

県内の公共職業安定所における求人・求職・就職状況等は次のとおりです。

1 労働市場の概況（学卒を除き、パートタイムを含む）

(1) 求人

新規求人数は16,290人で、前年同月比10.3%増加した。
これを一般・パート別にみると、一般は同比6.3%の増加、パートは同比15.6%の増加となった。
月間有効求人数は44,812人で、前年同月比8.4%増加した。

(2) 求職

新規求職者数は7,972人で、前年同月比3.5%の減少であった。
これを一般・パート別にみると、一般は同比5.4%の減少、パートは同比0.1%の増加となった。
月間有効求職者は29,670人で、前年同月比6.8%の減少となった。

(3) 就職

就職件数は2,751人で、前年同月比0.8%減少した。
これを一般・パート別にみると、一般は同比7.4%の減少、パートは同比8.9%の増加となった。
就職率（対新規求職者）は34.5%で、前年同月比0.9%の増加となった。

2 産業別規模別新規求人状況（学卒を除き、パートタイムを含む）

(1) 新規求人を産業別に前年同月と比較すると、

増加は、金融業、保険業（59.6%）、宿泊業、飲食サービス業（34.0%）、製造業（20.2%）、医療、福祉（12.4%）、建設業（11.1%）、卸売業、小売業（6.8%）、サービス業（0.6%）

減少は、複合サービス事業（▲28.6%）、教育、学習支援業（▲13.0%）、情報通信業（▲6.7%）、生活関連サービス業、娯楽業（▲3.2%）、運輸業、郵便業（▲2.5%）

製造業の内訳をみると

増加は、業務用機械（185.7%）、電気機械（130.5%）、生産用機械（75.5%）、プラスチック製品（62.4%）、窯業・土石製品（41.1%）、金属製品（32.4%）、電子部品・デバイス・電子回路（27.3%）、輸送用機械（22.7%）、食料品製造（14.0%）、繊維工業（4.3%）

減少は、情報通信機械（▲64.3%）、家具・装備品（▲47.9%）、はん用機械（▲6.2%）

(2) 新規求人を事業所規模別にみると、

29人以下は11,110人（前年同月比8.8%増）、30～99人は3,539人（同7.5%増）、100～299人は1,249人（同30.1%増）、300人以上は392人（同26.5%増）

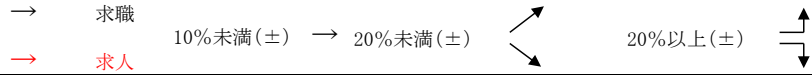
3 雇用保険からみる雇用動向

雇用保険被保険者数をみると、全数は554,749人（前年同月比1.5%増）となり、前年同月比が61か月連続増加した。

産業別に雇用保険被保険者数をみると、製造業179,218人、卸売業、小売業91,933人、医療、福祉72,636人などで全体に占める割合が高くなっている。

また、雇用保険受給資格決定件数は1,553件（前年同月比2.6%減）、受給者実人員は5,795人（同5.8%減）となった。

安定所の窓口では



平成27年2月

労働市場の動き						労働市場の動き						新規求職・求人の動向(対前年同月比)
新規求職	新規求人	対比	新規求職	月間有効求職	新規求人	月間有効求人	新規求人倍率	有効求人倍率	就職率	充足率		
岐阜	→	↗	当 月	2,645(件)	10,719(人)	7,224(人)	19,627(人)	2.73(倍)	1.83(倍)	31.6(%)	13.3(%)	新規求職は、若年層12.7%減少、中高年層5.1%減少。 新規求人は、建設業25.1%増加、製造業7.4%増加、情報通信業3.1%減少、運輸業4.5%減少、卸売・小売業3.2%減少、金融・保険業61.3%増加、飲食店、宿泊業106.1%増加、医療、福祉12.6%増加、サービス業17.6%増加。
	↘	↗	前年同月比	-9.8	-7.1	17.0	13.2	0.62	0.33	2.1	-3.1	
大垣	→	→	当 月	1,521	5,418	2,525	6,983	1.66	1.29	34.0	17.5	新規求職は、若年層7.7%減少、中高年層9.2%増加。 新規求人は、建設業6.9%増加、製造業2.6%増加、情報通信業21.4%増加、運輸業5.2%増加、卸売・小売業14.8%増加、金融・保険業43.8%増加、飲食店、宿泊業24.1%増加、医療、福祉9.0%増加、サービス業24.1%増加。
	→	→	前年同月比	-1.7	-5.1	4.1	1.5	0.09	0.08	-0.5	-0.4	
多治見	→	↗	当 月	1,313	4,985	2,634	7,392	2.01	1.48	33.5	17.7	新規求職は、若年層7.7%減少、中高年層3.8%増加。 新規求人は、建設業1.7%増加、製造業48.5%増加、情報通信業55.0%減少、運輸業増減なし、卸売・小売業48.8%増加、金融・保険業37.5%増加、飲食店、宿泊業20.5%増加、医療、福祉11.0%増加、サービス業39.6%増加。
	→	↗	前年同月比	-3.2	-8.0	23.4	21.9	0.44	0.36	1.3	-2.9	
高山	→	→	当 月	705	2,405	968	2,577	1.37	1.07	39.9	25.5	新規求職は、若年層9.3%増加、中高年層5.5%増加。 新規求人は、建設業9.2%減少、製造業16.5%増加、情報通信業増減なし、運輸業31.9%増加、卸売・小売業25.5%増加、金融・保険業33.3%増加、飲食店、宿泊業9.9%増加、医療、福祉3.3%減少、サービス業16.1%減少。
	→	→	前年同月比	7.6	-6.5	6.3	10.2	-0.02	0.16	1.1	-0.6	
恵那	→	→	当 月	252	853	376	1,040	1.49	1.22	40.5	28.2	新規求職は、若年層9.2%増加、中高年層15.4%減少。 新規求人は、建設業51.9%減少、製造業57.4%増加、情報通信業6人増加、運輸業38.1%減少、卸売・小売業24.0%減少、金融・保険業1人増加、飲食店、宿泊業29.4%減少、医療、福祉33.3%増加、サービス業43.5%減少。
	→	→	前年同月比	-3.1	-1.3	-9.8	-3.9	-0.11	-0.03	0.1	10.0	
関	→	↘	当 月	719	2,330	931	2,756	1.29	1.18	30.2	24.9	新規求職は、若年層0.5%増加、中高年層12.5%増加。 新規求人は、建設業26.0%減少、製造業9.2%減少、情報通信業100.0%減少、運輸業19.6%減少、卸売・小売業26.4%減少、金融・保険業700.0%増加、飲食店、宿泊業30.8%減少、医療、福祉20.6%増加、サービス業72.4%減少。
	→	↘	前年同月比	5.3	-6.1	-18.0	-16.2	-0.37	-0.15	-7.0	4.0	
(岐阜八幡)	→	↘	当 月	161	513	166	591	1.03	1.15	37.9	37.3	新規求職は、若年層4.5%減少、中高年層20.3%増加。 新規求人は、建設業42.9%減少、製造業17.0%減少、情報通信業2人減少、運輸業57.1%減少、卸売・小売業41.2%減少、金融・保険1人増加、飲食店、宿泊業79.3%減少、医療、福祉増加増減なし、サービス業60.0%減少。
	→	↘	前年同月比	5.9	-11.9	-34.9	-18.5	-0.65	-0.10	-4.2	14.9	
美濃加茂	→	→	当 月	513	1,920	1,081	2,838	2.11	1.48	40.7	13.2	新規求職は、若年層3.6%増加、中高年層4.2%増加。 新規求人は、建設業41.7%増加、製造業48.7%増加、情報通信業1人減少、運輸業4.2%減少、卸売・小売業65.1%増加、金融・保険業50.0%増加、飲食店、宿泊業30.8%増加、医療、福祉23.7%増加、サービス業63.3%減少。
	→	↘	前年同月比	3.8	-5.0	-5.7	3.7	-0.21	0.13	5.7	2.6	
中津川	→	↗	当 月	304	1,040	551	1,599	1.81	1.54	48.7	23.6	新規求職は、若年層8.7%減少、中高年層4.6%減少。 新規求人は、建設業40.0%増加、製造業111.8%増加、情報通信業増減なし、運輸業50.0%減少、卸売・小売業21.9%減少、金融・保険業100.0%減少、飲食店、宿泊業50.0%増加、医療、福祉1.2%減少、サービス業94.6%増加。
	→	↗	前年同月比	-7.0	-15.2	29.3	-1.0	0.51	0.22	3.1	-10.2	
計	→	↗	当 月	7,972	29,670	16,290	44,812	2.04	1.51	34.5	16.7	
	→	→	前年同月比	-3.5	-6.8	10.3	8.4	0.25	0.21	0.9	-1.6	

(注) 各項目の上段は新規学卒を除き、パートタイムを含む。各項目の下段は一般のみ。有効(新規)求人倍率は原数による。

第1表 主要労働経済指標

岐阜県

項目 年月	人口 (推計)	生産指数 (季調済) (製造業)	消費者物価 指数(総合) 6市1町平均(～H21.3) 岐阜市(H21.4～)	平均賃金 「30人以上」 「事業所」	名目賃金指数 「全調査」 「産業」	雇用指数 「全調査」 「産業」
		22年=100	22年=100	22年=100	22年=100	
平成22年平均	2,080,773	100.0	100.0	325,058	100.0	100.0
平成23年平均	2,073,333	102.6	99.6	329,969	99.2	98.7
平成24年平均	2,064,940	99.5	99.6	306,862	97.5	98.2
平成25年平均	2,053,286	97.2	99.9	310,910	98.9	95.7
平成25年 1月	2,062,835	94.0	99.3	256,000	81.4	96.0
2月	2,061,481	95.6	98.9	257,059	81.7	96.3
3月	2,059,896	99.6	99.0	263,630	83.8	95.5
4月	2,055,516	97.9	99.4	266,838	84.8	97.0
5月	2,055,830	99.0	99.5	259,126	82.4	96.4
6月	2,054,942	94.6	99.5	440,239	139.9	96.0
7月	2,054,349	98.2	99.8	365,387	116.1	96.1
8月	2,054,035	97.2	100.3	275,129	87.5	95.4
9月	2,053,519	96.0	100.4	262,677	83.5	95.3
10月	2,053,286	101.7	100.7	266,218	84.6	94.4
11月	2,052,861	96.0	100.6	272,891	86.7	94.6
12月	2,051,191	96.3	100.8	547,402	174.0	94.9
平成26年 1月	2,050,218	102.7	100.5	260,268	82.7	93.9
2月	2,048,921	96.1	100.7	266,698	84.8	94.9
3月	2,047,855	96.6	101.2	271,774	86.4	94.0
4月	2,043,778	90.9	103.3	272,615	86.7	95.4
5月	2,044,416	93.8	103.7	268,859	85.5	95.2
6月	2,043,700	92.1	103.6	461,933	146.8	95.2
7月	2,043,174	95.4	104.2	362,105	115.1	94.1
8月	2,042,875	98.6	104.3	274,599	87.3	94.6
9月	2,042,135	101.8	104.5	265,434	84.4	94.7
10月	2,041,690	98.4	104.3	274,680	87.3	94.3
11月	2,041,387	101.7	103.7	283,179	90.0	94.0
12月	2,040,647	97.2	104.0	573,676	182.4	94.9
1月	2,039,886	107.7	103.8	268,784	85.4	95.6

第2表 一般職業紹介関係主要指標

平成27年2月

項目		年度・比率		平成26年	対前月比	対前年 同月比
		平成27年 2月	平成27年 1月	平成26年 2月		
I （学 卒 を 除 く）	1 月間有効求職者数	29,670	28,430	31,829	4.4	-6.8
	2 新規求職申込件数	7,972	8,598	8,257	-7.3	-3.5
	3 月間有効求人数	44,812	41,818	41,343	7.2	8.4
	4 新規求人数	16,290	17,594	14,769	-7.4	10.3
	5 就職件数	2,751	2,301	2,772	19.6	-0.8
	6 5のうち他県への就職	316	296	346	6.8	-8.7
	7 充足数	2,726	2,236	2,704	21.9	0.8
	8 7のうち他県からの充足	270	233	267	15.9	1.1
II 諸 比 率	9 有効求人倍率(3/1)	(1.46)	(1.37)	(1.24)	(0.09)	(0.22)
		1.51	1.47	1.30	0.04	0.21
	10 新規求人倍率(4/2)	(2.07)	(2.07)	(1.78)	(0.00)	(0.29)
		2.04	2.05	1.79	-0.01	0.25
	11 有効就職率(5/1*100)	9.3	8.1	8.7	1.2	0.6
	12 新規就職率(5/2*100)	34.5	26.8	33.6	7.7	0.9
III の う ち 常 用	13 有効充足率(7/3*100)	6.1	5.3	6.5	0.8	-0.4
	14 新規充足率(7/4*100)	16.7	12.7	18.3	4.0	-1.6
	15 月間有効求職者数	29,212	27,845	31,481	4.9	-7.2
	16 新規求職申込件数	7,890	8,387	8,208	-5.9	-3.9
	17 月間有効求人数	41,211	38,441	38,291	7.2	7.6
	18 新規求人数	14,965	16,258	13,780	-8.0	8.6
	19 就職件数	2,574	2,102	2,571	22.5	0.1
IV I の 高 う ち 年	20 19のうち他県への就職	283	257	304	10.1	-6.9
	21 充足数	2,571	2,059	2,529	24.9	1.7
	22 月間有効求職者数	13,300	12,766	13,842	4.2	-3.9
	23 新規求職申込件数	3,248	3,593	3,204	-9.6	1.4
	24 就職件数	1,127	859	1,025	31.2	10.0
V 雇 用 保 険	25 就職率(24/23*100)	34.7	23.9	32.0	10.8	2.7
	26 受給資格決定件数	1,553	1,864	1,595	-16.7	-2.6
	27 初回受給者数	1,452	1,220	1,375	19.0	5.6
	28 受給者実人員	5,795	5,918	6,150	-2.1	-5.8
	29 5のうち受給者の就職件数	560	546	643	2.6	-12.9

(注) 9. 有効求人倍率・10. 新規求人倍率の()内は学卒を除きパートを含む季節調整値
平成26年12月以前の有効求人倍率は平成27年1月分公表時に新季節指数により改訂されている

第3表 一般職業紹介状況(新規学卒を除く)

平成27年2月

年月 安定所	新規求職申込数		受給者の割合 (%)	月間有効求職者数		受給者の割合 (%)	紹介件数		就職件数		新規求人数	月間有効求人数				
	計	男		計	男		計	男	計	男						
			受給者			受給者					受給者の就職					
平成27年2月	7,972	3,523	1,668	20.9	29,670	13,752	10,037	33.8	11,671	5,945	2,751	1,159	560	16,290	44,812	
安定所	岐阜	2,645	1,221	606	22.9	10,719	4,998	3,850	35.9	4,216	2,182	837	359	159	7,224	19,627
	大垣	1,521	683	287	18.9	5,418	2,499	1,791	33.1	2,442	1,255	517	223	101	2,525	6,983
	多治見	1,313	573	347	26.4	4,985	2,290	1,915	38.4	1,769	967	440	174	92	2,634	7,392
	高山	705	268	112	15.9	2,405	1,038	615	25.6	865	388	281	100	60	968	2,577
	恵那	252	118	34	13.5	853	414	222	26.0	325	143	102	45	16	376	1,040
	関	719	299	116	16.1	2,330	1,111	723	31.0	870	438	217	94	58	931	2,756
	(岐阜八幡)	161	58	21	13.0	513	261	138	26.9	176	73	61	27	11	166	591
	美濃加茂	513	233	113	22.0	1,920	946	595	31.0	746	365	209	99	51	1,081	2,838
	中津川	304	128	53	17.4	1,040	456	326	31.3	438	207	148	65	23	551	1,599
	平成24年度平均	9,237	4,432	2,624	28.4	36,748	18,109	14,624	39.8	15,083	8,601	3,162	1,571	743	13,503	36,025
平成25年度平均	8,479	3,943	2,221	26.2	34,675	16,588	13,334	38.5	13,317	7,215	3,040	2,386	711	14,640	39,671	
平成26年2月	8,257	3,591	1,785	21.6	31,829	14,788	11,164	35.1	12,912	6,599	2,772	1,269	643	14,769	41,343	
平成27年1月	8,598	3,844	2,045	23.8	28,430	13,358	10,428	36.7	10,479	5,406	2,301	1,090	546	17,594	41,818	
対前年同月比%	-3.5	-1.9	-6.6	-0.7	-6.8	-7.0	-10.1	-1.3	-9.6	-9.9	-0.8	-8.7	-12.9	11.3	8.4	
対前月比%	-7.3	-8.4	-18.4	-2.9	4.4	2.9	-3.7	-2.9	11.4	10.0	19.6	6.3	2.6	-7.4	7.2	

(注) パートを含む。

第4表 パートタイム職業紹介状況

平成27年2月

年月 安定所	充足数	他県からの充足	有効求人倍率 (倍)	充足率 (%)	就職率 (%)	
						平成27年2月
安定所	岐阜	960	132	1.83	13.3	31.6
	大垣	442	43	1.29	17.5	34.0
	多治見	466	42	1.48	17.7	33.5
	高山	247	8	1.07	25.5	39.9
	恵那	106	3	1.22	28.2	40.5
	関	232	27	1.18	24.9	30.2
	(岐阜八幡)	62	0	1.15	37.3	37.9
	美濃加茂	143	8	1.48	13.2	40.7
	中津川	130	7	1.54	23.6	48.7
	平成24年度平均	2,996	292	0.82	22.2	34.2
平成25年度平均	2,978	301	0.82	20.3	35.9	
平成26年2月	2,704	267	1.30	18.0	26.4	
平成27年1月	2,236	233	1.47	15.3	40.1	
対前年同月比%	0.8	1.1	0.21	-1.3	8.1	
対前月比%	21.9	15.9	0.04	1.4	-5.6	

(注) 有効求人倍率は原数による。

(注) 就職率欄及び充足率欄の対前年同月比及び対前月比はポイント表示。

年月 安定所	新規求職申込件数		月間有効求職者数		就職件数		新規求人数		月間有効求人数		就職率 (%)	
	計	常用	計	常用	計	常用	計	常用	計	常用		
												平成27年2月
安定所	岐阜	941	941	3,808	3,805	368	337	2,970	2,704	7,816	7,058	39.1
	大垣	566	564	2,041	2,038	238	208	1,131	1,026	2,889	2,657	42.0
	多治見	479	438	1,975	1,802	196	176	1,467	1,366	3,981	3,592	40.9
	高山	313	299	931	892	124	102	492	454	1,199	1,111	39.6
	恵那	98	98	309	308	54	49	178	166	532	465	55.1
	関	268	267	898	896	96	90	397	388	1,052	1,003	35.8
	(岐阜八幡)	58	58	182	181	26	24	50	44	190	179	44.8
	美濃加茂	204	202	667	664	89	78	432	420	983	913	43.6
	中津川	121	121	432	432	63	55	246	223	646	602	52.1
	平成24年度平均	3,158	3,149	12,539	12,510	1,280	1,128	5,528	4,996	14,586	13,266	40.5
平成25年度平均	2,989	2,966	12,135	12,066	1,251	1,112	6,078	5,485	16,279	14,795	41.9	
平成26年2月	2,988	2,957	11,385	11,278	1,128	973	6,325	5,887	17,294	15,910	37.8	
平成27年1月	3,136	3,037	10,466	10,232	936	789	7,472	6,655	17,192	15,522	29.8	
対前年同月比%	0.1	-0.9	-2.8	-3.9	8.9	12.5	15.6	14.6	10.4	9.4	3.3	
対前月比%	-4.7	-3.5	5.7	5.9	31.2	38.8	-2.1	1.4	11.1	12.1	11.3	

(注) 就職率欄の対前年同月比及び対前月比はポイント表示。

第5表 産業別・規模別一般新規求人状況（新規学卒を除く）

平成27年2月

産業・規模		区分	計	常用	臨時季節	計の対前 月比(%)	計の対前年 同月比(%)	
業	別	A, B 農 林 , 漁 業 (01~04)	104	96	8	-1.9	-21.8	
		C 鉱 業 , 採 石 業 , 砂 利 採 取 業 (05)	14	14	-	-41.7	55.6	
		D 建 設 業 (06~08)	1,302	1,281	21	-3.9	11.1	
		E 製 造 業 (09~32)	2,580	2,330	250	-9.4	20.2	
			09 食 料 品 製 造 業	423	396	27	-15.7	14.0
			10 飲 料 ・ た ば こ ・ 飼 料 製 造 業	24	24	-	-7.7	-11.1
			11 織 維 工 業	120	120	-	-28.6	4.3
			12 木 材 ・ 木 製 品 製 造 業	44	41	3	-47.0	-21.4
			13 家 具 ・ 装 備 品 製 造 業	38	37	1	-17.4	-47.9
			14 パ ル プ ・ 紙 ・ 紙 加 工 品 製 造 業	61	54	7	-59.6	-17.6
			15 印 刷 ・ 同 関 連 業	74	67	7	-22.1	32.1
			16 化 学 工 業	31	29	2	-50.8	-18.4
			17 石 油 製 品 ・ 石 炭 製 品 製 造 業	0	0	-	-	-
			18 プ ラ ス チ ッ ク 製 品 製 造 業	164	157	7	32.3	62.4
			19 ゴ ム 製 品 製 造 業	31	30	1	-34.0	-24.4
			21 窯 業 ・ 土 石 製 品 製 造 業	247	217	30	5.6	41.1
			22 鉄 鋼 業	14	13	1	-33.3	-58.8
			23 非 鉄 金 属 製 造 業	42	37	5	40.0	100.0
			24 金 属 製 品 製 造 業	290	275	15	-3.3	32.4
			25 は ん 用 機 械 器 具 製 造 業	197	169	28	-25.1	-6.2
			26 生 産 用 機 械 器 具 製 造 業	172	169	3	41.0	75.5
			27 業 務 用 機 械 器 具 製 造 業	20	20	-	122.2	185.7
			28 電 子 部 品 ・ デ バ イ ス ・ 電 子 回 路 製 造 業	28	28	-	-42.9	27.3
			29 電 気 機 械 器 具 製 造 業	242	166	76	128.3	130.5
			30 情 報 通 信 機 械 器 具 製 造 業	5	5	-	-58.3	-64.3
			31 輸 送 用 機 械 器 具 製 造 業	281	244	37	-13.3	22.7
			20 , 32 そ の 他 の 製 造 業	32	32	-	-56.8	-46.7
			F 電 気 ・ ガ ス ・ 熱 供 給 ・ 水 道 業 (33~36)	9	8	1	80.0	12.5
			G 情 報 通 信 業 (37~41)	97	90	7	-2.0	-6.7
			H 運 輸 業 , 郵 便 業 (42~49)	673	644	29	-32.4	-2.5
			I 卸 売 業 , 小 売 業 (50~61)	2,186	2,098	88	-10.4	6.8
			J 金 融 業 , 保 険 業 (62~67)	150	138	12	-2.6	59.6
	K 不 動 産 業 , 物 品 賃 貸 業 (68~70)	126	110	16	-4.5	10.5		
	L 学 術 研 究 , 専 門 ・ 技 術 サ ー ビ ス 業 (71~74)	662	557	105	21.5	53.2		
	M 宿 泊 業 , 飲 食 サ ー ビ ス 業 (75~77)	982	968	14	-9.2	34.0		
	N 生 活 関 連 サ ー ビ ス 業 , 娯 楽 業 (78~80)	642	579	63	-23.3	-3.2		
	O 教 育 , 学 習 支 援 業 (81, 82)	208	199	9	11.2	-13.0		
	P 医 療 , 福 祉 (83~85)	3,310	3,184	126	-10.4	12.4		
	Q 複 合 サ ー ビ ス 事 業 (86, 87)	55	52	3	-45.0	-28.6		
	R サ ー ビ ス 業 (88~96)	2,589	2,063	526	6.7	0.6		
	S, T 公 務 ・ そ の 他 (97, 98, 99)	601	554	47	6.4	1.5		
合 計			16,290	14,965	1325	-7.4	10.3	
事 業 所 規 模 別	29 人 以 下		11,110	10,210	900	-6.6	8.8	
	30 ~ 99人		3,539	3,285	254	-10.3	7.5	
	100 ~ 299人		1,249	1,129	120	-3.8	30.1	
	300 ~ 499人		151	123	28	-23.0	0.7	
	500 ~ 999人		149	131	18	-27.0	81.7	
	1,000 人 以 上		92	87	5	67.3	17.9	

(注) パートを含む。

平成21年4月より項目は日本標準産業分類（平成20年4月改定、総務省）による。

第6表 産業別・規模別充足状況（新規学卒を除く）

平成27年2月

産業・規模		区分	計	常用	臨時季節	計の対前 月比(%)	計の対前年 同月比(%)	
産 業 別	A, B	農 林 , 漁 業 (01~04)	37	36	1	68.2	2.8	
	C	鉱 業 , 採 石 業 , 砂 利 採 取 業 (05)	3	3	-	0.0	200.0	
	D	建 設 業 (06~08)	136	130	6	67.9	2.3	
	E	製 造 業 (09~32)	703	671	32	12.1	-1.5	
		09	食 料 品 製 造 業	70	64	6	6.1	-12.5
		10	飲 料 ・ た ば こ ・ 飼 料 製 造 業	5	5	-	400.0	-37.5
		11	織 維 工 業	37	37	-	-5.1	-2.6
		12	木 材 ・ 木 製 品 製 造 業	15	14	1	15.4	-11.8
		13	家 具 ・ 装 備 品 製 造 業	15	15	-	-16.7	-55.9
		14	パ ル プ ・ 紙 ・ 紙 加 工 品 製 造 業	34	33	1	0.0	-5.6
		15	印 刷 ・ 同 関 連 業	30	30	-	11.1	87.5
		16	化 学 工 業	17	17	-	-26.1	-29.2
		17	石 油 製 品 ・ 石 炭 製 品 製 造 業	0	0	-	-	-
		18	プ ラ ス チ ッ ク 製 品 製 造 業	51	47	4	37.8	24.4
		19	ゴ ム 製 品 製 造 業	10	10	-	-33.3	25.0
		21	窯 業 ・ 土 石 製 品 製 造 業	54	45	9	-1.8	14.9
		22	鉄 鋼 業	2	2	-	-50.0	-81.8
		23	非 鉄 金 属 製 造 業	9	8	1	0.0	28.6
		24	金 属 製 品 製 造 業	97	96	1	16.9	15.5
		25	は ん 用 機 械 器 具 製 造 業	50	46	4	42.9	-19.4
		26	生 産 用 機 械 器 具 製 造 業	39	39	-	25.8	0.0
		27	業 務 用 機 械 器 具 製 造 業	7	7	-	133.3	133.3
		28	電 子 部 品 ・ デ バ イ ス ・ 電 子 回 路 製 造 業	8	8	-	-20.0	-33.3
		29	電 気 機 械 器 具 製 造 業	52	47	5	6.1	36.8
		30	情 報 通 信 機 械 器 具 製 造 業	4	4	-	300.0	33.3
		31	輸 送 用 機 械 器 具 製 造 業	78	78	-	20.0	-6.0
		20, 32	そ の 他 の 製 造 業	19	19	-	111.1	-17.4
		F	電 気 ・ ガ ス ・ 熱 供 給 ・ 水 道 業 (33~36)	1	1	-	-50.0	-50.0
		G	情 報 通 信 業 (37~41)	23	17	6	35.3	27.8
		H	運 輸 業 , 郵 便 業 (42~49)	118	112	6	12.4	-4.1
		I	卸 売 業 , 小 売 業 (50~61)	351	344	7	19.8	-8.8
		J	金 融 業 , 保 険 業 (62~67)	18	15	3	260.0	50.0
		K	不 動 産 業 , 物 品 賃 貸 業 (68~70)	24	21	3	0.0	-4.0
	L	学 術 研 究 , 専 門 ・ 技 術 サ ー ビ ス 業 (71~74)	61	58	3	-7.6	-6.2	
	M	宿 泊 業 , 飲 食 サ ー ビ ス 業 (75~77)	73	71	2	2.8	-6.4	
	N	生 活 関 連 サ ー ビ ス 業 , 娯 楽 業 (78~80)	97	90	7	64.4	9.0	
	O	教 育 , 学 習 支 援 業 (81, 82)	52	50	2	57.6	-22.4	
	P	医 療 , 福 祉 (83~85)	635	614	21	14.8	20.7	
	Q	複 合 サ ー ビ ス 事 業 (86, 87)	12	11	1	0.0	-25.0	
	R	サ ー ビ ス 業 (88~96)	201	183	18	14.2	-11.1	
	S, T	公 務 ・ そ の 他 (97, 98, 99)	181	144	37	108.0	-3.7	
	合 計		2,726	2,571	155	21.9	0.8	
事 業 所 規 模 別	29 人 以 下		1,690	1,612	78	17.3	-1.8	
	30 ~ 99人		682	633	49	32.2	-1.6	
	100 ~ 299人		240	220	20	13.2	10.6	
	300 ~ 499人		51	46	5	131.8	628.6	
	500 ~ 999人		53	51	2	71.0	32.5	
	1,000 人 以 上		10	9	1	-28.6	-61.5	

(注) パートを含む。

平成21年4月より項目は日本標準産業分類（平成20年4月改定、総務省）による。

第7表 中高年齢者の職業紹介等状況

平成27年2月

年 月 安 定 所	項 目	新規求職申込件数				月間有効求職者数				紹 介 件 数				就 職 件 数				就 職 率 (%)
		男	55歳以上			男	55歳以上			男	55歳以上			男	55歳以上			
			65歳以上	65歳以上	65歳以上		65歳以上	65歳以上	65歳以上		65歳以上							
平成27年2月		1,702	1,129	761	148	7,100	4,798	3,476	697	2,663	1,822	956	111	487	292	206	24	28.6
安 定 所	岐 阜	584	396	251	52	2,597	1,736	1,225	235	1,075	748	396	45	161	98	79	12	27.6
	大 垣	312	227	142	34	1,209	855	586	116	515	364	153	16	83	60	29	4	26.6
	多 治 見	285	181	122	17	1,148	767	522	77	408	283	146	21	75	43	29	2	5.0
	高 山	153	97	75	15	679	420	381	115	179	125	64	8	54	25	25	2	35.3
	恵 那	56	40	25	3	206	146	86	11	76	36	33	5	10	6	2	-	17.9
	関	154	83	77	12	544	361	294	45	190	117	82	11	36	18	14	1	23.4
	(岐阜八幡)	42	16	20	2	149	97	89	13	47	23	21	3	11	4	4	-	26.2
	美 濃 加 茂	97	65	45	13	493	350	275	85	132	87	53	5	42	23	18	1	43.3
	中 津 川	61	40	24	2	224	163	107	13	88	62	29	-	26	19	10	2	42.6
平成24年度平均		1,977	1,418	951	161	8,938	6,546	4,612	677	3,207	2,499	1,120	90	560	408	245	34	28.3
平成25年度平均		1,827	1,266	856	170	8,399	5,925	4,167	723	2,914	2,184	989	87	547	385	221	28	29.9
平成26年2月		1,743	1,130	818	160	7,619	5,178	3,759	682	2,847	2,052	972	111	479	316	199	24	27.5
平成27年1月		1,914	1,257	900	210	6,911	4,704	3,415	705	2,401	1,699	843	83	401	270	144	17	21.0
対前年同月比%		-2.4	-0.1	-7.0	-7.5	-6.8	-7.3	-7.5	2.2	-6.5	-11.2	-1.6	0.0	1.7	-7.6	3.5	0.0	1.1
対前月比%		-11.1	-10.2	-15.4	-29.5	2.7	2.0	1.8	-1.1	10.9	7.2	13.4	33.7	21.4	8.1	43.1	41.2	7.6

(注) 新規学卒・パートを除く。

(注) 就職率欄の対前年同月比及び対前月比はポイント表示。

第 8 表 新規常用求職者の状況

平成27年2月

区 分	項目 新規求職	在職者		離職者	前 職 雇用者				無業者	
										雇用者
		計	2,080	2,026	2,548	2,486	53	629		1,802
19 歳 以 下	108	41	40	47	47	0	5	42	-	20
20 ~ 24 歳	658	272	271	300	298	0	43	255	-	86
25 ~ 29 歳	738	340	336	350	347	0	73	274	-	48
30 ~ 34 歳	602	262	259	309	304	0	79	225	-	31
35 ~ 39 歳	551	235	231	282	278	0	85	192	1	34
40 ~ 44 歳	617	275	263	313	307	1	69	237	-	29
45 ~ 49 歳	512	234	222	252	243	0	66	176	1	26
50 ~ 54 歳	426	171	166	231	220	0	79	141	-	24
55 ~ 59 歳	314	113	106	186	178	1	42	135	-	15
60 ~ 64 歳	296	98	95	189	178	37	56	85	-	9
65 歳 以 上	138	39	37	89	86	14	32	40	-	10
平成24年度平均	6,030	1,680	1,651	3,770	3,661	109	1,242	2,302	8	579
平成25年度平均	5,453	1,670	1,640	3,311	3,226	91	975	2,155	5	472
平成 26 年 2 月	5,251	2,022	1,973	2,828	2,773	80	754	1,934	5	401
平成 27 年 1 月	5,350	1,983	1,957	3,028	2,959	68	818	2,070	3	339
対前年同月比%	-5.5	2.9	2.7	-9.9	-10.3	-33.8	-16.6	-6.8	-60.0	-17.2
対前月比%	-7.3	4.9	3.5	-15.9	-16.0	-22.1	-23.1	-12.9	-33.3	-2.1

(注) 常用パートを除く。

第9表 年齢別常用職業紹介状況（常用計）

平成27年2月

項目 区分	月間有効 求人数	月間有効求職者数		就職件数		
		うち新規	うち(保)		うち(保)	
19歳以下	796	511	127	22	60	0
20～24歳	3,782	2,436	745	591	236	48
25～29歳	5,310	3,423	956	1,271	289	72
30～34歳	5,139	3,335	942	1,192	289	50
35～39歳	4,794	3,240	959	988	293	48
40～44歳	4,573	3,357	986	1,005	358	64
45～49歳	3,593	2,812	762	903	288	71
50～54歳	3,132	2,540	671	957	224	57
55～59歳	3,022	2,381	543	1,048	190	49
60～64歳	4,082	3,012	606	1,494	214	62
65歳以上	2,988	2,165	593	516	133	7
計	41,211	29,212	7,890	9,987	2,574	528
45歳以上	16,817	12,910	3,175	4,918	1,049	246
55歳以上	10,092	7,558	1,742	3,058	537	118

(注) 常用的パートを含む。月間有効求人数は、就職機会積み上げ方式による。

第10表 職業別常用職業紹介状況(常用計)

平成27年2月

項目 職業	新規求職		新規求人	就職件数		新規求人 倍率
		うち男			うち男	
職業計	7,890	3,481	14,965	2,574	1,110	1.90
管理的職業	17	15	40	11	9	2.35
専門的・技術的職業	957	393	2,525	303	77	2.64
事務的職業	2,027	363	1,607	490	66	0.79
販売の職業	528	286	1,806	136	75	3.42
サービスの職業	857	227	3,075	439	97	3.59
保安の職業	46	44	421	36	34	9.15
農林漁業の職業	57	39	159	47	20	2.79
生産工程の職業	1,009	687	2,412	561	363	2.39
輸送・機械運転の職業	304	295	681	132	128	2.24
建設・採掘の職業	123	120	706	60	59	5.74
運搬・清掃・包装等の職業	1,684	855	1,533	359	182	0.91

(注) 分類不能の職業を含まず。常用的パートを含む。

(注) 平成24年4月より、職業欄は新職業分類による。

第11表 障害者の職業紹介状況

平成27年2月

項目 安定所		新規求職 申込件数	就職件数	新 規 登録者数	期末現在 登録者数			
						うち有効 求 職 者	うち就業 中 の 者	うち保留 中 の 者
岐 阜	①	39 (16)	15 (6)	11 (5)	1,964 (779)	611 (247)	1,341 (527)	12 (5)
	②	15 (3)	30 (15)	4 (0)	1,257 (593)	220 (99)	1,035 (494)	2 (0)
	③	49	26	24	1,075	495	575	5
	④	4	0	4	103	60	43	0
	計	107 (19)	71 (21)	43 (5)	4,399 (1,372)	1,386 (346)	2,994 (1,021)	19 (5)
大 垣	①	17 (5)	9 (2)	3 (1)	947 (341)	205 (75)	727 (260)	15 (6)
	②	8 (6)	3 (2)	3 (1)	650 (392)	106 (64)	528 (318)	16 (10)
	③	19	11	8	411	157	214	40
	④	2	1	1	43	22	19	2
	計	46 (11)	24 (4)	15 (2)	2,051 (733)	490 (139)	1,488 (578)	73 (16)
多 治 見	①	19 (8)	6 (1)	7 (3)	812 (292)	168 (68)	611 (205)	33 (19)
	②	9 (2)	2 (1)	5 (0)	484 (191)	84 (31)	391 (160)	9 (0)
	③	15	5	11	392	136	241	15
	④	1	1	0	27	9	17	1
	計	44 (10)	14 (2)	23 (3)	1,715 (483)	397 (99)	1,260 (365)	58 (19)
高 山	①	12 (4)	3 (0)	5 (1)	532 (180)	146 (56)	380 (119)	6 (5)
	②	2 (1)	0 (0)	0 (0)	374 (107)	96 (25)	274 (81)	4 (1)
	③	6	2	0	192	71	115	6
	④	0	0	0	13	3	10	0
	計	20 (5)	5 (0)	5 (1)	1,111 (287)	316 (81)	779 (200)	16 (6)
恵 那	①	3 (1)	2 (0)	1 (1)	232 (75)	51 (20)	167 (50)	14 (5)
	②	2 (0)	0 (0)	1 (0)	139 (28)	34 (3)	99 (21)	6 (4)
	③	1	1	1	71	26	36	9
	④	0	0	0	11	3	8	0
	計	6 (1)	3 (0)	3 (1)	453 (103)	114 (23)	310 (71)	29 (9)
関	①	6 (1)	2 (1)	2 (0)	599 (211)	169 (57)	376 (134)	54 (20)
	②	8 (3)	5 (0)	2 (0)	409 (190)	77 (20)	311 (159)	21 (11)
	③	6	1	0	232	107	111	14
	④	0	2	0	27	12	14	1
	計	20 (4)	10 (1)	4 (0)	1,267 (401)	365 (77)	812 (293)	90 (31)
(岐阜八幡)	①	0 (0)	0 (0)	0 (0)	163 (47)	35 (10)	100 (29)	28 (8)
	②	1 (0)	1 (0)	0 (0)	80 (24)	22 (4)	57 (20)	1 (0)
	③	1	0	0	82	31	43	8
	④	0	0	0	7	2	4	1
	計	2 (0)	1 (0)	0 (0)	332 (71)	90 (14)	204 (49)	38 (8)
美濃加茂	①	10 (4)	4 (0)	4 (1)	457 (162)	187 (62)	252 (93)	18 (7)
	②	8 (3)	2 (1)	1 (0)	256 (103)	73 (30)	182 (72)	1 (1)
	③	10	4	4	173	94	75	4
	④	0	1	0	18	6	12	0
	計	28 (7)	11 (1)	9 (1)	904 (265)	360 (92)	521 (165)	23 (8)
中津川	①	2 (1)	3 (1)	1 (0)	288 (80)	44 (20)	231 (55)	13 (5)
	②	4 (0)	8 (0)	2 (0)	154 (39)	12 (2)	137 (35)	5 (2)
	③	5	5	2	140	33	93	14
	④	0	0	0	6	3	3	0
	計	11 (1)	16 (1)	5 (0)	588 (119)	92 (22)	464 (90)	32 (7)
合計	①	108 (40)	44 (11)	34 (12)	5,831 (2,120)	1,581 (605)	4,085 (1,443)	165 (72)
	②	56 (18)	50 (19)	18 (1)	3,723 (1,643)	702 (274)	2,957 (1,340)	64 (29)
	③	111	55	50	2,686	1,119	1,460	107
	④	7	5	5	248	118	126	4
		282 (58)	154 (30)	107 (13)	12,488 (3,763)	3,520 (879)	8,628 (2,783)	340 (101)

(注) 1. ①身体障害者、②知的障害者、③精神障害者、④その他障害者
 2. () は重度障害者

第12表 産業別・月別企業整備状況

平成27年2月
(職業安定課調べ)

年・月別 産業別		25年度 累計		26年度 累計		平成26年		平成27年			
						1 2月		1月		2月	
		件	人	件	人	件	人	件	人	件	人
D	建設	3	37	1	59	-	-	1	59	-	-
		(3)	(37)	(1)	(59)	(-)	(-)	(1)	(59)	(-)	(-)
E	11 織 維	-	-	-	-	-	-	-	-	-	-
		(-)	(-)	(-)	(-)	(-)	(-)	(-)	(-)	(-)	(-)
	12 木 材 ・ 木 製 品	-	-	1	38	1	38	-	-	-	-
		(-)	(-)	(-)	(-)	(-)	(-)	(-)	(-)	(-)	(-)
	21 窯 業 ・ 土 石	-	-	3	99	-	-	-	-	-	-
		(-)	(-)	(2)	(86)	(-)	(-)	(-)	(-)	(-)	(-)
	24 製 金 属	-	-	2	36	-	-	-	-	-	-
		(-)	(-)	(-)	(-)	(-)	(-)	(-)	(-)	(-)	(-)
	25、26 は ん 用 機 械 、 生 産 用 機 械	-	-	1	27	-	-	-	-	-	-
		(-)	(-)	(1)	(27)	(-)	(-)	(-)	(-)	(-)	(-)
27 業 務 用 機 械	-	-	-	-	-	-	-	-	-	-	
	(-)	(-)	(-)	(-)	(-)	(-)	(-)	(-)	(-)	(-)	
29 業 電 気 機 械	4	83	-	-	-	-	-	-	-	-	
	(1)	(29)	(-)	(-)	(-)	(-)	(-)	(-)	(-)	(-)	
31 輸 送 用 機 械	-	-	-	-	-	-	-	-	-	-	
	(-)	(-)	(-)	(-)	(-)	(-)	(-)	(-)	(-)	(-)	
その 他 の 製 造	10	328	4	90	1	29	1	26	2	35	
	(4)	(132)	(3)	(76)	(1)	(29)	(1)	(26)	(1)	(21)	
I 卸 売 ・ 小 売 業	11	199	6	144	-	-	-	-	-	-	
	(6)	(90)	(4)	(63)	(-)	(-)	(-)	(-)	(-)	(-)	
そ の 他 の 産 業	20	444	11	225	2	37	2	50	1	22	
	(11)	(257)	(6)	(92)	(1)	(16)	(1)	(11)	(-)	(-)	
合 計	件 数	48	29	4	4	3					
		(25)	(17)	(2)	(3)	(1)					
	人	1,091	718	104	135	57					
		(545)	(403)	(45)	(96)	(21)					

下段は倒産件数を内数で計上

(注) 平成19年4月以降は、同一月中に10人以上の人員整理が行われたものに変更（それ以前は5人以上）

(注) 平成21年4月より項目は日本標準産業分類（平成20年4月改定、総務省）による。

第13表 産業別・安定所別雇用保険適用給付状況

平成27年2月

項目	離職票 交付枚数	受給資格 決定件数 (注1)	受給者 実人数 (注2)	新規適 用事業 所数	廃止・ 脱退事 業所数	月末現在 適用事業 所数	資格取 得件数	資格喪 失件数	事業主 の都合 による	月末現 在被保 険者数	安定 所別	月末現在 適用事業 所数	資格取 得件数	資格喪 失件数	事業主 の都合 による	月末現在 被保 険者 数	事務組合関係	
																	月末委託 事業所数	月末被保 険者数
産業																		
A, B 農林、漁業 (01~04)	18	12	29	1	-	402	26	30	1	2,892	岐 阜	13,736	2,672	2,683	149	222,741	5,364	49,142
C 鉱業、採石業、砂利採取業 (05)	-	-	11	-	-	80	8	2	-	583								
D 建設業 (06~08)	177	85	265	32	11	5,871	348	325	25	34,228								
E 製造業 (09~32)	1,059	449	1,679	10	17	7,385	1,550	1,823	118	179,218	大 垣 多 治 見 高 山 恵 那 関 美 濃 加 茂 中 津 川	5,631	1,248	1,208	99	108,765	2,656	21,114
09 食料品	156	51	150	2	3	565	184	204	15	17,052								
10 飲料・たばこ・飼料	6	5	13	-	-	79	7	8	1	857								
11 繊維工業	49	12	94	3	4	1,202	184	259	24	11,151								
12 木材・木製品	23	6	70	-	-	352	21	33	7	3,257								
13 家具・装備品	15	9	35	-	-	260	29	20	-	3,969								
14 パルプ・紙・紙加工品	37	18	53	-	-	227	32	47	1	6,425								
15 印刷・同関連業	35	12	42	-	-	275	22	45	-	4,722								
16 化学工業	33	18	132	-	-	145	38	49	-	6,672								
17 石油製品・石炭製品	-	-	-	-	-	8	2	-	-	63								
18 プラスチック製品	69	23	63	1	-	287	76	113	3	9,688								
19 ゴム製品	13	6	26	-	-	106	24	20	1	2,329								
20 なめし革・同製品・毛皮製造業	-	1	-	-	-	14	-	1	-	129								
21 窯業・土石製品	84	36	137	-	4	808	84	112	7	13,693								
22 鉄鋼業	4	5	16	-	-	62	25	12	-	2,213								
23 非鉄金属	10	5	21	-	-	73	12	22	-	2,595								
24 金属製品	85	38	139	2	-	966	126	155	5	16,109								
25 はん用機械器具	70	21	110	1	2	740	111	108	3	14,954								
26 生産用機械器具	23	9	31	-	-	93	28	41	2	3,768								
27 業務用機械器具	14	4	13	-	-	50	38	30	-	1,673								
28 電子部品・デバイス・電子回路	12	6	39	-	-	34	13	25	-	3,405								
29 電気機械器具	66	36	169	-	2	298	86	96	4	14,912								
30 情報通信機械器具	5	-	5	-	-	12	5	7	-	255								
31 輸送用機械器具	211	107	261	-	-	485	379	351	25	34,959								
32 その他の製造業	39	21	60	1	2	244	24	65	20	4,368								
F 電気・ガス・熱供給・水道業 (33~36)	4	5	19	-	-	20	5	6	-	2,196	関	3,010	351	359	18	41,216	1,793	14,567
G 情報通信業 (37~41)	27	27	92	-	-	299	92	52	2	5,055								
H 運輸業、郵便業	233	96	293	1	3	977	329	341	6	32,371	美 濃 加 茂	1,657	237	247	13	24,454	931	7,710
I 卸売業、小売業	635	261	1,052	14	12	5,816	1,019	922	98	91,933								
J 金融業、保険業	106	59	209	-	-	283	53	128	-	20,697								
K 不動産業、物品賃貸業	23	18	73	-	2	439	33	37	5	3,107								
L 学術研究、専門・技術サービス業	110	45	193	3	-	1,686	116	154	9	11,966								
M 宿泊業、飲食サービス業	104	51	149	11	7	1,543	174	184	12	9,468								
N 生活関連サービス業、娯楽業	206	68	216	7	2	1,401	287	303	37	18,722								
O 教育、学習支援業	29	19	100	-	1	465	39	38	3	10,292								
P 医療、福祉	525	198	624	11	4	3,500	800	766	24	72,636								
Q 複合サービス事業	30	11	93	1	-	701	36	42	1	12,843								
R サービス業	348	131	587	9	2	2,631	1,043	822	33	34,729	中 津 川	1,247	134	176	9	20,853	752	5,349
S 公務	76	18	107	-	-	285	285	103	-	11,711								
T 分類不能	1	-	4	-	-	15	3	1	-	102								
合計	3,711	1,553	5,795	100	61	33,799	6,246	6,079	374	554,749	合計	33,799	6,246	6,079	374	554,749	14,936	122,196

(注1) は、一般求職者給付分

(注2) は、基本手当基本分

第14表 一般求職者給付状況（基本手当関係）

平成27年2月

年 月 安 定 所	受 給 資格決 定件数	所 定 日 数 内 の 給 付																支 給 金 額 (千円)		支 給 了	訓 練 延 長 給 付	
		初 回 受 給 者	特 定 受 給 資格者	受 給 者 実 人 員 (基本分)	特 定 受 給 資格者	年 齢 区 分					特 定 受 給 資 格 者 以 外	年 齢 区 分										
						2 9 歳 以 下	3 0 ~ 4 4 歳	4 5 ~ 5 9 歳	6 0 ~ 6 4 歳	旧 法 分		2 9 歳 以 下	3 0 ~ 4 4 歳	4 5 ~ 5 9 歳	6 0 ~ 6 4 歳	就 職 困 難 者	旧 法 分					
		受 給 者 実 人 員	支 給 金 額 (千円)	受 給 者 実 人 員	支 給 金 額 (千円)	給 付 制 限 件 数	自 己 都 合 退 職	受 給 期 間 延 長 者 数	計	男	女	受 給 者 実 人 員	支 給 金 額 (千円)									
平 成 2 7 年 2 月	1,553	1,452	368	5,795	1,520	140	392	741	247	-	4,033	805	1,127	847	855	399	-	606,113	995	262	32,432	
岐 阜	537	528	129	2,204	609	67	134	323	85	-	1,509	333	457	313	267	139	-	235,561	382	79	9,566	
大 垣	297	278	78	1,106	279	27	88	127	37	-	775	145	211	145	197	77	-	114,472	187	48	5,770	
多 治 見	258	259	68	991	258	23	67	128	40	-	684	119	190	150	154	71	-	103,224	183	65	8,190	
高 山	118	95	21	364	111	4	26	45	36	-	242	44	74	45	49	30	-	34,555	53	17	2,178	
恵 那	35	39	4	136	29	2	10	15	2	-	102	18	18	28	26	12	-	12,432	23	12	1,577	
関	130	104	32	443	107	7	32	41	27	-	327	55	74	78	85	35	-	47,376	78	12	1,848	
美 濃 加 茂	117	99	25	348	82	9	25	36	12	-	245	60	67	55	42	21	-	36,589	52	17	1,943	
中 津 川	61	50	11	203	45	1	10	26	8	-	149	31	36	33	35	14	-	21,905	37	12	1,361	
平成24年度平均	2,282	1,863	532	8,204	2,739	223	805	1,190	521	-	4,868	1,015	1,351	1,009	1,048	444	0	941,599	1,259	239	27,761	
平成25年度平均	2,015	1,643	446	7,616	2,574	221	737	1,181	435	-	4,557	920	1,279	941	988	428	0	871,750	1,238	255	29,599	
平成26年2月	1,595	1,375	309	6,150	1,772	126	480	886	280	-	4,094	824	1,214	832	814	410	-	644,280	997	321	36,968	
平成27年1月	1,864	1,220	213	5,918	1,468	117	364	713	274	-	4,202	840	1,166	878	909	409	-	747,698	1,279	274	30,117	
対前年同月比%	-2.6	5.6	19.1	-5.8	-14.2	11.1	-18.3	-16.4	-11.8	-	-1.5	-2.3	-7.2	1.8	5.0	-2.7	-	-5.9	-0.2	-18.4	-12.3	
対前月比%	-16.7	19.0	72.8	-2.1	3.5	19.7	7.7	3.9	-9.9	-	-4.0	-4.2	-3.3	-3.5	-5.9	-2.4	-	-18.9	-22.2	-4.4	7.7	

第15表 就職促進給付状況

平成27年2月

年 月 安 定 所	技能習得手当 (受講手当分)		傷 病 手 当		そ の 他					
	受 給 者 実 人 員	支 給 金 額 (千円)	受 給 者 実 人 員	支 給 金 額 (千円)	給 付 制 限 件 数	自 己 都 合 退 職	受 給 期 間 延 長 者 数	管 内 事 業 所 離 職 者 数 (基本手 当基本分初回受給者のうち)		
								計	男	女
	受 給 者 実 人 員	支 給 金 額 (千円)	受 給 者 実 人 員	支 給 金 額 (千円)	給 付 制 限 件 数	自 己 都 合 退 職	受 給 期 間 延 長 者 数	計	男	女
平 成 2 7 年 2 月	262	1,519	17	2,017	887	883	12	732	285	447
岐 阜	89	494	4	635	315	315	5	257	90	167
大 垣	62	365	6	612	182	182	1	160	65	95
多 治 見	46	283	1	160	132	129	-	127	51	76
高 山	13	85	-	-	66	66	-	56	23	33
恵 那	12	53	1	63	26	26	-	15	4	11
関	8	59	3	291	89	88	3	58	29	29
美 濃 加 茂	19	105	1	210	37	37	3	30	9	21
中 津 川	13	77	1	46	40	40	-	29	14	15
平成24年度平均	274	2,021	29	4,423	1,053	1,048	13	906	374	533
平成25年度平均	216	1,438	23	3,607	1,026	1,021	10	793	301	492
平成26年2月	222	1,405	12	1,766	925	922	12	636	223	413
平成27年1月	229	1,617	17	2,804	658	656	13	594	245	349
対前年同月比%	18.0	8.1	41.7	14.2	-4.1	-4.2	0.0	15.1	27.8	8.2
対前月比%	14.4	-6.1	0.0	-28.1	34.8	34.6	-7.7	23.2	16.3	28.1

年 月 安 定 所	常 用 就 職 支 度 手 当		再 就 職 手 当		就 職 促 進 定 着 手 当		就 業 手 当	
	支 給 人 員	支 給 金 額 (千円)	支 給 人 員	支 給 金 額 (千円)	支 給 人 員	支 給 金 額 (千円)	受 給 者 実 人 員	支 給 金 額 (千円)
	支 給 人 員	支 給 金 額 (千円)	支 給 人 員	支 給 金 額 (千円)	支 給 人 員	支 給 金 額 (千円)	受 給 者 実 人 員	支 給 金 額 (千円)
平 成 2 7 年 2 月	17	1,880	380	107,206	235	42,942	17	1,006
岐 阜	11	1,151	149	43,699	75	14,498	11	734
大 垣	4	474	66	18,176	47	8,395	2	178
多 治 見	1	159	58	16,530	44	7,786	1	11
高 山	-	-	17	5,042	25	3,606	1	15
恵 那	-	-	14	3,737	2	320	-	-
関	1	96	32	7,994	18	3,437	1	46
美 濃 加 茂	-	-	28	7,480	16	3,210	-	-
中 津 川	-	-	16	4,547	8	1,689	1	21
平成24年度平均	14	1,366	540	172,809	-	-	26	987
平成25年度平均	14	1,478	563	178,588	-	-	21	996
平成26年2月	4	588	396	127,968	-	-	7	194
平成27年1月	17	1,896	447	131,569	237	42,813	28	1,132
対前年同月比%	325.0	219.7	-4.0	-16.2	-	-	142.9	418.6
対前月比%	0.0	-0.8	-15.0	-18.5	-0.8	0.3	-39.3	-11.1

(注) 支給金額は千円未満四捨五入のため安定所の計と合計が一致しないことがある。

(注) 平成26年10月より、就職促進定着手当については新設された為、年度平均、前年同月の数値及び比率は算出不能

第16表 高年齢求職者給付

平成27年2月

項目		高年齢求職者給付		
		受給資格 決定件数	受給者数	支給金額 (千円)
年月 安定所				
平成27年2月		228	290	60,574
安 定 所	岐阜 阜	76	93	19,714
	大 垣	53	55	11,330
	多 治 見	32	63	13,216
	高 山	22	33	6,105
	恵 那	12	8	1,904
	関	18	15	3,002
	美濃加茂	9	14	3,026
	中 津 川	6	9	2,277
	平成24年度平均		276	273
平成25年度平均		306	309	63,815
平成26年2月		226	297	60,644
平成27年1月		312	267	56,817
対前年同月比%		0.9	-2.4	-0.1
対前月比%		-26.9	8.6	6.6

第17表 高年齢雇用継続給付状況

平成27年2月

項目		基本給付金				
		受給要件 確認件数	受給者数	受給者 実人員	支給金額(千円)	
基本給付金	再就職 給付金					
年月 安定所						
平成27年2月		503	4,689	8,797	198,386	-
安 定 所	岐阜 阜	163	1,747	3,280	75,760	-
	大 垣	108	929	1,731	39,500	-
	多 治 見	64	666	1,248	27,059	-
	高 山	52	288	552	12,302	-
	恵 那	10	124	223	4,534	-
	関	46	473	893	19,848	-
	美濃加茂	30	259	494	10,822	-
	中 津 川	30	203	376	8,561	-
	平成24年度平均		456	5,033	9,421	213,654
平成25年度平均		417	4,927	9,223	209,550	98
平成26年2月		470	4,725	8,825	196,990	63
平成27年1月		400	4,416	8,257	196,615	41
対前年同月比%		7.0	-0.8	-0.3	0.7	-100.0
対前月比%		25.8	6.2	6.5	0.9	-100.0

第18表 育児休業給付状況

平成27年2月

項目		基本給付金			
		受給要件 確認件数	受給者数	受給者 実人員	支給金額 (千円)
年月 安定所					
平成27年2月		296 (1)	1,426 (4)	2,967 (6)	364,789 (864)
安 定 所	岐阜 阜	145 (-)	666 (-)	1,389 (-)	178,237 (-)
	大 垣	61 (1)	263 (4)	560 (6)	65,431 (864)
	多 治 見	22 (-)	164 (-)	326 (-)	39,467 (-)
	高 山	17 (-)	100 (-)	209 (-)	24,876 (-)
	恵 那	13 (-)	44 (-)	89 (-)	9,155 (-)
	関	22 (-)	92 (-)	192 (-)	23,014 (-)
	美濃加茂	13 (-)	49 (-)	106 (-)	13,658 (-)
	中 津 川	3 (-)	48 (-)	96 (-)	10,952 (-)
	平成24年度平均		228 (3)	1,129 (4)	2,301 (7)
平成25年度平均		244 (3)	1,218 (6)	2,512 (10)	257,734 (1,339)
平成26年2月		265 (1)	1,321 (6)	2,725 (12)	281,748 (1,451)
平成27年1月		268 (5)	1,343 (11)	2,816 (22)	345,561 (3,612)
対前年同月比%		11.7	7.9	8.9	29.5
対前月比%		10.4	6.2	5.4	5.6

()内は男で内数
平均値は端数切り上げ

第19表-1 教育訓練給付状況（一般教育訓練）

平成27年2月

年 月 安定所	項目	計				教育訓練受講科目（職種別）									
		受給者数	うち男	うち通学制	支給金額 (千円)	情報 関係	事務 関係	専門 のサ ービ ス 係	サ ー ビ ス ・ 販 売 ・ 係	社 会 保 険 ・ 医 療 ・ 健 福	輸 送 ・ 機 械 運	技 術 関	製 造 関	そ の 他 （ 大 学 等 ）	旧 区 分
平成27年2月		86	35	31	2,778	4	5	1	1	51	20	3	1	-	-
安 定 所	岐 阜	33	12	11	1,120	1	4	1	1	20	5	1	-	-	-
	大 垣	14	5	4	320	1	-	-	-	9	3	1	-	-	-
	多 治 見	18	9	7	676	2	-	-	-	11	5	-	-	-	-
	高 山	5	1	1	106	-	-	-	-	4	1	-	-	-	-
	恵 那	2	2	2	86	-	-	-	-	-	2	-	-	-	-
	関	5	1	1	114	-	-	-	-	4	1	-	-	-	-
	美 濃 加 茂	5	3	3	232	-	1	-	-	2	1	1	-	-	-
	中 津 川	4	2	2	124	-	-	-	-	1	2	-	1	-	-
平成24年度月平均		139	61	71	4,157	-	-	-	-	-	-	-	-	-	-
平成25年度月平均		137	55	64	3,983	-	-	-	-	-	-	-	-	-	-
平成26年2月		64	26	21	1,858	-	-	-	-	-	-	-	-	-	-
平成27年1月		83	43	44	2,885	5	7	7	2	33	27	2	-	-	-
対前年同月比%		34.4	34.6	47.6	49.5	-	-	-	-	-	-	-	-	-	-
対前月比%		3.6	-18.6	-29.5	-3.7	-20.0	-28.6	-85.7	-50.0	54.5	-25.9	50.0	-	-	-

(注) 平成26年10月より、訓練内容の変更により、教育訓練受講科目（職業別）欄の年度平均、前年同月の数値及び比率は算出不能

第19表-2 教育訓練給付状況（専門実践教育訓練）

平成27年2月

年 月 安定所	項目	計						教育訓練受講科目（職種別）		
		受給者数	追加 給付 20 %	うち男	追加 給付 20 %	うち 通学制	追加 給付 20 %	名 業 務 独 自 資 格 ・ 関 係	専 門 課 程 実 践 関 係	専 門 職 業 位 関 係
平成27年2月		-	-	-	-	-	-	-	-	-
安 定 所	岐 阜	-	-	-	-	-	-	-	-	-
	大 垣	-	-	-	-	-	-	-	-	-
	多 治 見	-	-	-	-	-	-	-	-	-
	高 山	-	-	-	-	-	-	-	-	-
	恵 那	-	-	-	-	-	-	-	-	-
	関	-	-	-	-	-	-	-	-	-
	美 濃 加 茂	-	-	-	-	-	-	-	-	-
	中 津 川	-	-	-	-	-	-	-	-	-
平成27年1月		-	-	-	-	-	-	-	-	-
対前月比%		-	-	-	-	-	-	-	-	-

第19表-3 教育訓練支援給付状況（専門実践教育訓練）

平成27年2月

年 月 安定所	項目	初回受給者数		
		教育訓練受講科目（職種別）		
		資 格 独 自 関 係 占 有	専 門 課 程 実 践 関 係	学 位 専 門 関 係
平成27年2月		-	-	-
安 定 所	岐 阜	-	-	-
	大 垣	-	-	-
	多 治 見	-	-	-
	高 山	-	-	-
	恵 那	-	-	-
	関	-	-	-
	美 濃 加 茂	-	-	-
	中 津 川	-	-	-
平成27年1月		-	-	-
対前月比%		-	-	-

用語の定義

＜職業紹介関係＞

1 就業形態、雇用期間、雇用形態

ア 就業形態

一般 …次のパートタイム以外のものをいう。
パートタイム…1日、1週間又は1か月の所定労働時間が、通常労働者より短いものをいう。

イ 雇用期間

常用 …雇用契約において雇用期間の定めがない、又は4か月以上の雇用期間が定められているもの。(4か月未満であっても雇用契約

の更新により、継続して雇用されることを予定している場合は常用とみなす。)

臨時 …雇用契約において1か月以上4か月未満の雇用契約が定められているものをいう。

季節 …季節的な労働需要に対し、又は季節的な余暇を利用して一定期間を定めて就労するものをいう。(4か月未満・以上を問わない。)

ウ 雇用形態

雇用期間及び就業形態を組み合わせた分類で次の表のとおり。

		就業形態	
		一般	パートタイム
雇用期間	常雇	常用	常用的パートタイム
	臨時 4か月以上		
	臨時 4か月未満	臨時	臨時的パートタイム
	季節	季節	
	日雇	日雇	

2 求人・充足

新規求人数 …期間中に新たに受理した求人数(採用予定人数)をいう。

月間有効求人数 …当月の「新規求人数」と「前月から繰り越された有効求人数」の合計をいう。

充足数 …自安定所の求人が自・他安定所のあっせんにより求職者と結びついた件数をいう。

3 求職・就職

新規求職申込件数 …期間中に新たに受理した求職申込みの件数をいう。

月間有効求職者数 …当月の「新規求職申込件数」と「前月から繰り越された有効求職者数」の合計をいう。

紹介件数 …求職者と求人の結合を図るため、自安定所で行った紹介の件数(他安定所受理求人への紹介を含む。)

就職件数 …自安定所の求職者が安定所の紹介により就職したことを確認した件数をいう。

雇用保険受給者 …雇用保険(保)と略す。)の受給資格決定後、所定給付日数分の基本手当の支給を終了するまでの者をいう。

＜雇用保険関係＞

離職票交付枚数 …安定所が被保険者資格を喪失した者に交付した離職票の枚数をいう。

受給資格決定件数 …安定所が受付けた離職票のうち、受給資格があると決定した件数をいう。

初回受給者数 …受給資格決定後、第1回目の支給を受けた者の数をいう。

受給者実人員 …基本手当を受けた受給資格者の実数をいう。

＜諸比率の算出方法＞

前年同月増減率(%) = (当月の数 - 前年同月の数) ÷ 前年同月の数 × 100

有効(新規)求人倍率(倍) = 月間有効(新規)求人数 ÷ 月間有効(新規)求職者数

就職率(%) = 就職件数 ÷ 新規求職者数 × 100

充足率(%) = 充足数 ÷ 新規求人数 × 100

マトリックスとは数の行列をいう。