

労災情報たかやま (H30.2月号)

高山労働基準監督署
(安全衛生課)

平成30年1月末時点の労働災害発生状況について

主要産業の死傷者数

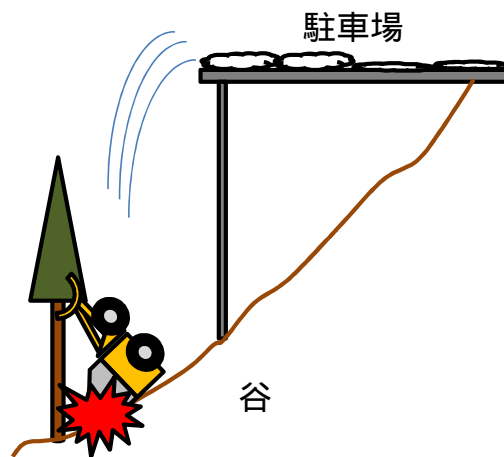
	平成30年		平成29年		対前年比増減数		対前年比死傷者数増減率
	発生数	(死亡者数)	発生数	(死亡者数)	発生数	(死亡者数)	
全産業	6	(2)	7	(0)	-1	(2)	-14.3%
製造業	2	(0)	0	(0)	2	(0)	
建設業	0	(0)	0	(0)	0	(0)	
運送業	0	(0)	0	(0)	0	(0)	
林業	0	(0)	0	(0)	0	(0)	
その他	4	(2)	7	(0)	-3	(2)	-42.9%

注1)カッコ内は死亡者数 注2)死傷者数は休業4日以上のもの

死亡災害連続発生!!

1月に入り、既に2件の死亡労働災害が発生しています。安全作業の徹底をお願いします。

死亡災害事例 - 1



災害発生状況

トラクターショベルを用いて駐車場の除雪作業を行っていたところ、駐車場から谷底へとトラクターショベルごと転落したものの。

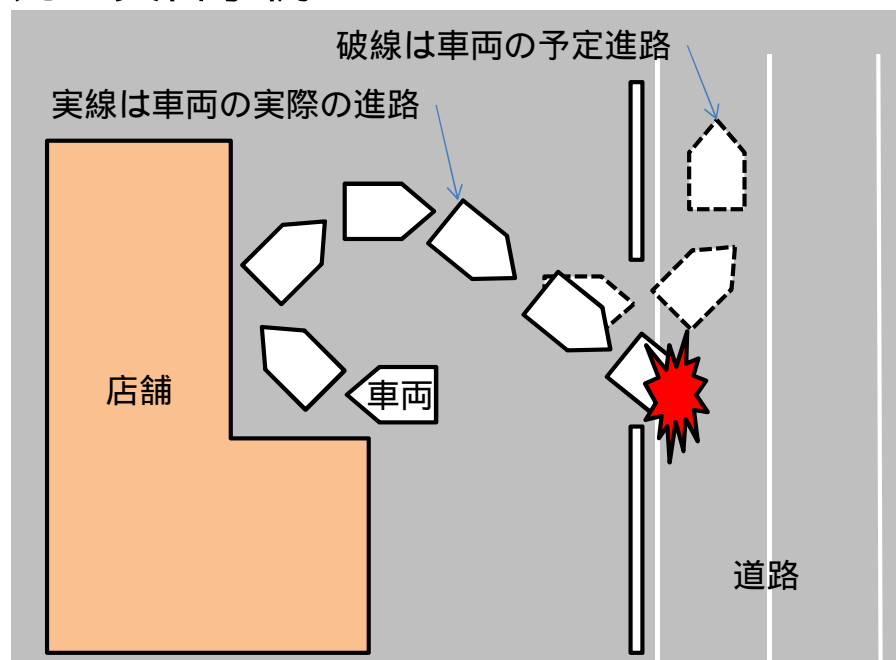
災害発生原因

現在調査中。

再発防止対策

現在調査中。

死亡災害事例 - 2



災害発生状況

店舗敷地出入口部分で来客者の見送りをを行うために、店舗の前面道路を通行する車両の状況を確認していた労働者が、来客者の運転する自動車に轢かれたもの。

災害発生原因

来客者のアクセル・ブレーキの踏み間違いが原因とみられる。

再発防止対策

車両の前方・後方等、車両の暴走時に危険のおそれのある箇所には立ち入らないこと。

店舗敷地境界に設置してあるコンクリートブロックや金属製ポールなどを活用し、可能な限り安全な位置で見送り業務を行うこと。