

担 当	平成29年12月25日(月)
	【担当】 岐阜労働局職業安定部訓練室 訓練室長 岩田 数成 室長補佐 坪田 英治 電話 058-245-1266 FAX 058-245-3105

報道機関 各位

平成30年3月「高等学校卒業予定者」の就職内定状況等について ～ 高校生の就職内定は順調 ～

岐阜労働局（局長 稲原 俊浩）では、平成30年3月に県内高校を卒業予定の生徒について、平成29年11月末現在の就職内定状況等を取りまとめました。

就職内定率は、89.7%で、平成19年度以降最も高かった前年同期と並び、順調に推移しています。

求人倍率は2.27倍で、前年同期で0.27ポイント増加し、6年連続で前年同月を上回りました。

○概要は次のとおりです。

○ 求人数	→ 9,608人	前年同期比 13.8%増	※平成10年度以降最も多い	(第2表a)
○ 求職者数	→ 4,235人	前年同期比 0.5%増		(第2表b)
○ 求人倍率	→ 2.27倍	前年同期比 0.27ポイント増	※平成6年度以降最も高い	(第2表c)
○ 就職内定者数	→ 3,797人	前年同期比 0.5%増		(第3表b)
○ 就職内定率	→ 89.7%	前年同期比 同率		(第3表c)
○ 就職未内定者数	→ 438人	前年同期比 0.7%増		(第3表d)

※対象は、学校やハローワークからの職業紹介を希望した生徒です。

※高等学校卒業予定者の採用選考・内定は9月16日から始まっており、
中学校卒業予定者の採用選考・内定は平成30年1月1日からです。

【求人状況】

求人数は 9,608 人で、前年同期に比べ 13.8%増加、求職者数（就職希望者数）は4,235人で同0.5%増加し、求人倍率は2.27倍で同0.27ポイント上昇しました。

産業別の求人数の上位 4 業種は次のとおりです。（第6表）

○ 製造業	→	4,087人	前年同期比	19.4%増	(+663人)
○ 建設業	→	1,405人	前年同期比	20.2%増	(+236人)
○ 医療、福祉	→	1,028人	前年同期比	3.2%増	(+32人)
○ 卸売業、小売業	→	885人	前年同期比	14.9%増	(+115人)

製造業では、輸送用機械器具製造業（877人：前年同期比104人増）、金属製品製造業（428人：同68人増）、はん用機械器具製造業（410人：同71人増）、食品製造業（342人：同81人増）で多くの求人募集が行われています。

【就職内定の状況】

就職内定者数は 3,797 人で前年同期に比べ 0.5%増加し、就職内定率は 89.7%と前年同月と同水準でした。

産業別の就職内定数の上位 4 業種は次のとおりです。（第6表）

○ 製造業	→	2,223人	前年同期比	6.2%増	(+129人)
○ 卸売業、小売業	→	302人	前年同期比	9.0%減	(-30人)
○ 建設業	→	262人	前年同期比	4.0%減	(-11人)
○ 医療、福祉	→	172人	前年同期比	10.4%減	(-20人)

製造業への内定者数が全体の内定者数の 58.5%（前年同期比3.1ポイント増）を占めています。

【岐阜労働局及び新卒応援ハローワーク、各ハローワークの取組】

<未内定の高校生への取組>

- ・ 高等学校の就職担当者と連携し、学卒ジョブサポーターによる職業相談、個別面接指導など各種支援を実施し、就職希望者全員が内定できるよう取り組んでいきます。

<県内中小企業の人材確保支援>

- ・ 若者の採用・育成に積極的で雇用管理の状況などが優秀な中小企業であることをアピールするための、厚生労働大臣が認定する「ユースエール認定企業」制度について、積極的に推進していきます。
- ・ 県内中小企業に対する理解を深めてもらい、将来の人材確保につなげるため、高校生と先生が企業を訪問する、職場見学会を実施しています。

(第1表)

平成30年3月中学・高等学校卒業予定者 職業紹介状況

平成29年11月末現在

岐阜労働局

項目 学校別	年度 対比(%)	① 卒業予定者数			② 求職者数			③ 求人数	④ 就職内定者数				⑤ うち県内への就職内定者数				⑥ うち県外への就職内定者数			
		(人) 計	(人) 男	(人) 女	(人) 計	(人) 男	(人) 女	(人) 計	(人) 計	(人) 男	(人) 女	内定率 (%)	(人) 計	(人) 男	(人) 女	構成比 (%)	(人) 計	(人) 男	(人) 女	構成比 (%)
		中学	H28年度	20,204	10,384	9,820	35	28	7	69	-	-	-	-	-	-	-	-	-	-
	H29年度	20,091	10,224	9,867	32	22	10	78	-	-	-	-	-	-	-	-	-	-	-	-
	対前年 同月比	▲ 0.6	▲ 1.5	0.5	▲ 8.6	▲ 21.4	42.9	13.0	-	-	-	ポイント	-	-	-	ポイント	-	-	-	ポイント
高校	H28年度	19,510	9,905	9,605	4,212	2,529	1,683	8,443	3,777	2,280	1,497	89.7	2,764	1,586	1,178	73.2	1,013	694	319	26.8
	H29年度	19,324	9,871	9,453	4,235	2,530	1,705	9,608	3,797	2,287	1,510	89.7	2,733	1,581	1,152	72.0	1,064	706	358	28.0
	対前年 同月比	▲ 1.0	▲ 0.3	▲ 1.6	0.5	0.0	1.3	13.8	0.5	0.3	0.9	ポイント 0.0	▲ 1.1	▲ 0.3	▲ 2.2	▲ 1.2	5.0	1.7	12.2	ポイント 1.2

項目 学校別	年度 対比(%)	⑦ 求人倍率 ③/② (倍)	⑧ 充足数				⑨ うち県外からの充足数				⑩ 未内定者数		
			(人) 計	(人) 男	(人) 女	充足率 ⑧/③ (%)	(人) 計	(人) 男	(人) 女	充足率 (%)	(人) 計	(人) 男	(人) 女
			中学	H28年度	1.97	-	-	-	-	-	-	-	35
	H29年度	2.44	-	-	-	-	-	-	-	32	22	10	
	対前年 同月比	ポイント 0.47	-	-	-	-	-	-	-	▲ 8.6	▲ 21.4	42.9	
高校	H28年度	2.00	2,812	1,603	1,209	33.3	231	124	107	2.7	435	249	186
	H29年度	2.27	2,770	1,623	1,147	28.8	199	130	69	2.1	438	243	195
	対前年 同月比	ポイント 0.27	▲ 1.5	1.2	▲ 5.1	▲ 4.5	▲ 13.9	4.8	▲ 35.5	▲ 0.6	0.7	▲ 2.4	4.8

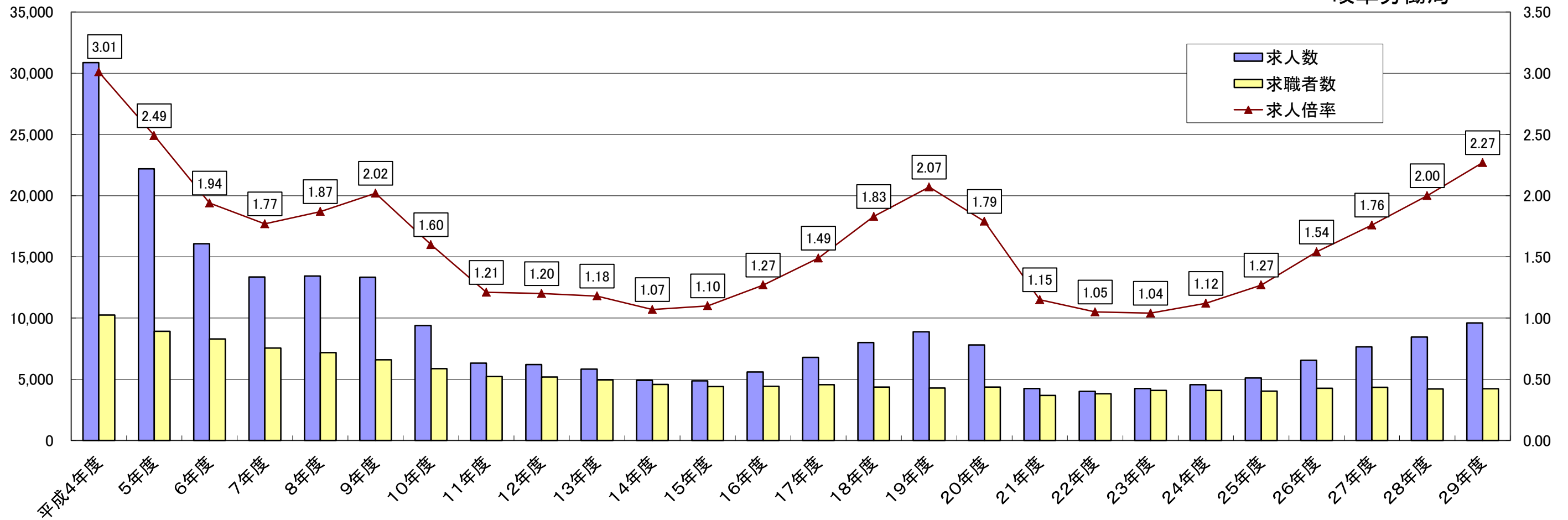
卒業予定者数は平成29年5月15日現在数
 高校生の採用選考・内定は9月16日から
 中学生の採用選考・内定は1月1日から

※ 補足:男女別就職内定率(%) ()内は前年同月値

学校	計		高校	計		
	中学	計		0.0 (0.0)	計	89.7 (89.7)
		男		0.0 (0.0)	男	90.4 (90.2)
	女	0.0 (0.0)	女	88.6 (88.9)		

(第2表)

高等学校卒業予定者 求人・求職状況の推移(各年度11月末現在) 岐阜労働局

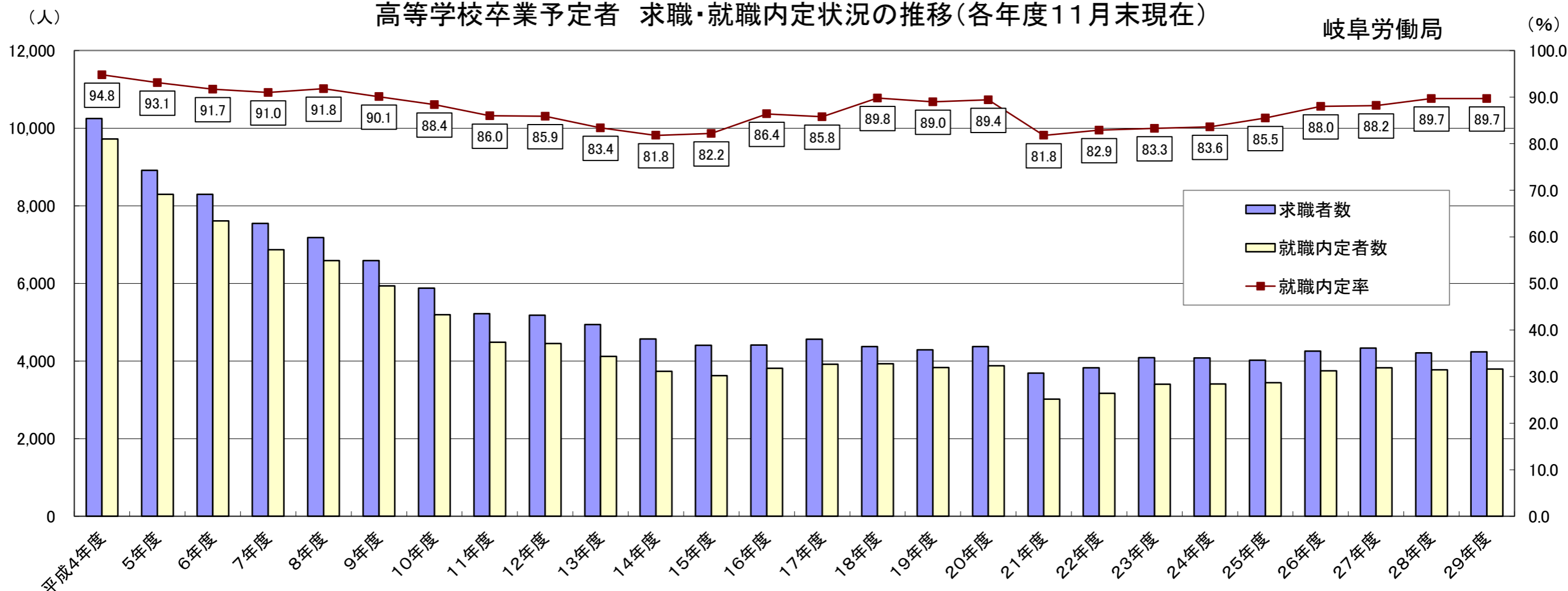


卒業年度	平成4年度	5年度	6年度	7年度	8年度	9年度	10年度	11年度	12年度	13年度	14年度	15年度	16年度	17年度	18年度	19年度	20年度	21年度	22年度	23年度	24年度	25年度	26年度	27年度	28年度	29年度
a 求人数	30,866	22,189	16,070	13,360	13,434	13,338	9,385	6,329	6,202	5,823	4,908	4,864	5,601	6,795	7,993	8,888	7,809	4,247	4,022	4,247	4,565	5,109	6,552	7,655	8,443	9,608
b 求職者数	10,251	8,914	8,298	7,549	7,180	6,590	5,878	5,218	5,184	4,943	4,572	4,408	4,415	4,565	4,374	4,288	4,374	3,690	3,824	4,087	4,082	4,024	4,259	4,338	4,212	4,235
c 求人倍率	3.01	2.49	1.94	1.77	1.87	2.02	1.60	1.21	1.20	1.18	1.07	1.10	1.27	1.49	1.83	2.07	1.79	1.15	1.05	1.04	1.12	1.27	1.54	1.76	2.00	2.27

(第3表)

高等学校卒業予定者 求職・就職内定状況の推移(各年度11月末現在)

岐阜労働局

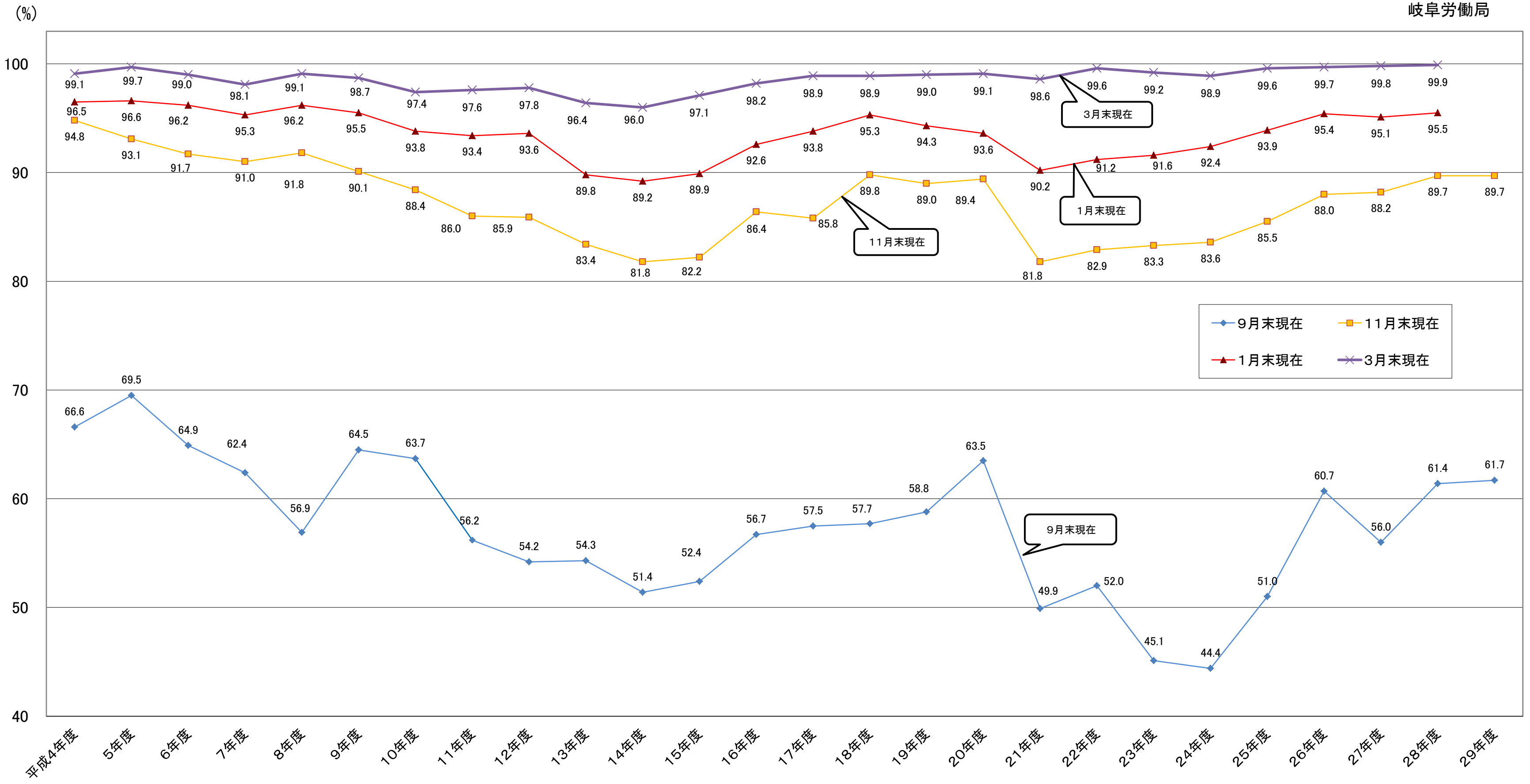


	卒業年度	平成4年度	5年度	6年度	7年度	8年度	9年度	10年度	11年度	12年度	13年度	14年度	15年度	16年度	17年度	18年度	19年度	20年度	21年度	22年度	23年度	24年度	25年度	26年度	27年度	28年度	29年度
a	求職者数	10,251	8,914	8,298	7,549	7,180	6,590	5,878	5,218	5,184	4,943	4,572	4,408	4,415	4,565	4,374	4,288	4,374	3,690	3,824	4,087	4,082	4,024	4,259	4,338	4,212	4,235
b	就職内定者数	9,720	8,297	7,613	6,869	6,591	5,937	5,194	4,485	4,453	4,120	3,738	3,623	3,814	3,918	3,928	3,834	3,876	3,020	3,170	3,405	3,412	3,441	3,747	3,826	3,777	3,797
c	就職内定率	94.8	93.1	91.7	91.0	91.8	90.1	88.4	86.0	85.9	83.4	81.8	82.2	86.4	85.8	89.8	89.0	89.4	81.8	82.9	83.3	83.6	85.5	88.0	88.2	89.7	89.7
d	未内定者数	531	617	685	680	589	653	684	733	731	823	834	785	601	647	446	454	498	670	654	682	670	583	512	512	435	438
e	求職者数に対する未内定者数の割合(%)	5.2	6.9	8.3	9.0	8.2	9.9	11.6	14.0	14.1	16.6	18.2	17.8	13.6	14.2	10.2	10.6	11.4	18.2	17.1	16.7	16.4	14.5	12.0	11.8	10.3	10.3
f	卒業予定者数	32,169	29,945	29,064	28,170	27,586	25,910	24,580	23,557	23,244	23,682	23,001	22,090	21,250	21,394	20,667	19,701	19,238	18,808	19,281	18,906	19,319	19,035	19,444	19,135	19,510	19,324
g	卒業予定者に対する求職者の割合(%)	31.9	29.8	28.6	26.8	26.0	25.4	23.9	22.2	22.3	20.9	19.9	20.0	20.8	21.3	21.2	21.8	22.7	19.6	19.8	21.6	21.1	21.1	21.9	22.7	21.6	21.9

(第4表)

高等学校卒業予定者 時期別内定率の推移

岐阜労働局

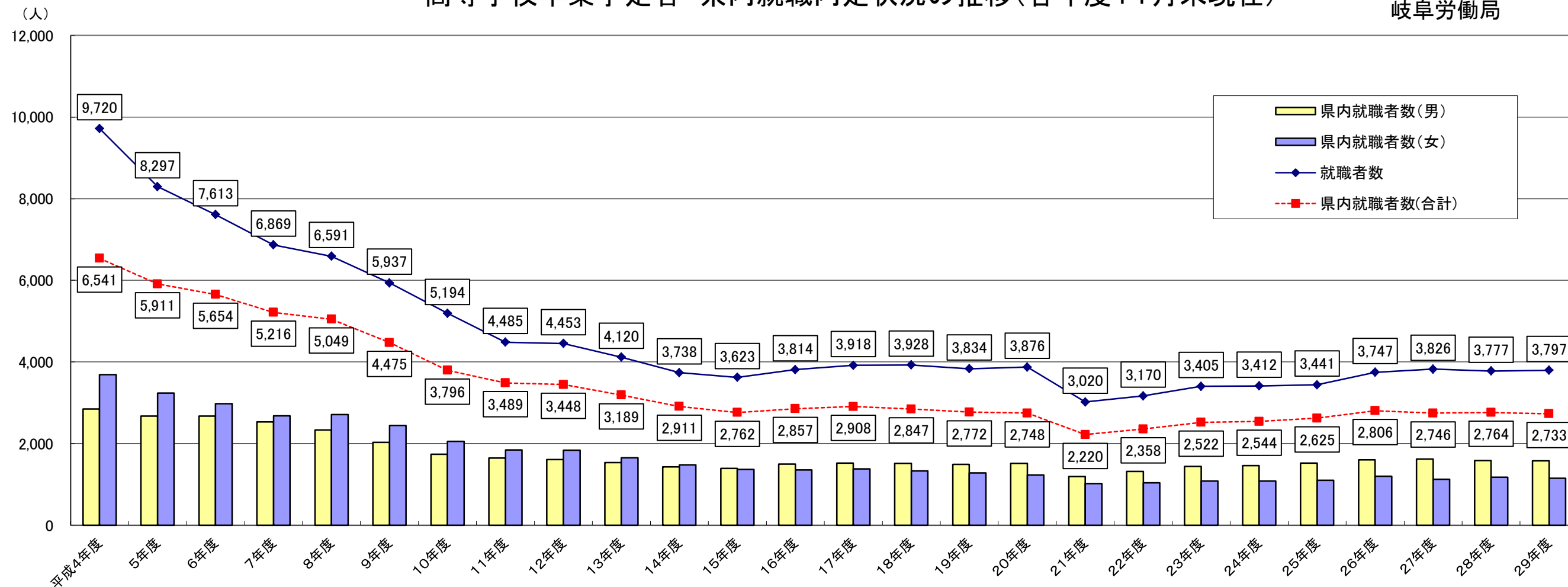


卒業年度	平成4年度	5年度	6年度	7年度	8年度	9年度	10年度	11年度	12年度	13年度	14年度	15年度	16年度	17年度	18年度	19年度	20年度	21年度	22年度	23年度	24年度	25年度	26年度	27年度	28年度	29年度
9月末現在	66.6	69.5	64.9	62.4	56.9	64.5	63.7	56.2	54.2	54.3	51.4	52.4	56.7	57.5	57.7	58.8	63.5	49.9	52.0	45.1	44.4	51.0	60.7	56.0	61.4	61.7
11月末現在	94.8	93.1	91.7	91.0	91.8	90.1	88.4	86.0	85.9	83.4	81.8	82.2	86.4	85.8	89.8	89.0	89.4	81.8	82.9	83.3	83.6	85.5	88.0	88.2	89.7	89.7
1月末現在	96.5	96.6	96.2	95.3	96.2	95.5	93.8	93.4	93.6	89.8	89.2	89.9	92.6	93.8	95.3	94.3	93.6	90.2	91.2	91.6	92.4	93.9	95.4	95.1	95.5	
3月末現在	99.1	99.7	99.0	98.1	99.1	98.7	97.4	97.6	97.8	96.4	96.0	97.1	98.2	98.9	98.9	99.0	99.1	98.6	99.6	99.2	98.9	99.6	99.7	99.8	99.9	

(第5表)

高等学校卒業予定者 県内就職内定状況の推移(各年度11月末現在)

岐阜労働局



卒業年度	平成4年度	5年度	6年度	7年度	8年度	9年度	10年度	11年度	12年度	13年度	14年度	15年度	16年度	17年度	18年度	19年度	20年度	21年度	22年度	23年度	24年度	25年度	26年度	27年度	28年度	29年度	
a	就職者数	9,720	8,297	7,613	6,869	6,591	5,937	5,194	4,485	4,453	4,120	3,738	3,623	3,814	3,918	3,928	3,834	3,876	3,020	3,170	3,405	3,412	3,441	3,747	3,826	3,777	3,797
b	県内就職者数(合計)	6,541	5,911	5,654	5,216	5,049	4,475	3,796	3,489	3,448	3,189	2,911	2,762	2,857	2,908	2,847	2,772	2,748	2,220	2,358	2,522	2,544	2,625	2,806	2,746	2,764	2,733
c	県内就職者数(男)	2,851	2,673	2,676	2,534	2,335	2,029	1,741	1,647	1,610	1,533	1,432	1,393	1,501	1,525	1,514	1,489	1,516	1,196	1,318	1,441	1,463	1,522	1,606	1,621	1,586	1,581
d	県内就職者数(女)	3,690	3,238	2,978	2,682	2,714	2,446	2,055	1,842	1,838	1,656	1,479	1,369	1,356	1,383	1,333	1,283	1,232	1,024	1,040	1,081	1,081	1,103	1,200	1,125	1,178	1,152
e	県内就職率	67.3	71.2	74.3	75.9	76.6	75.4	73.1	77.8	77.4	77.4	77.9	76.2	74.9	74.2	72.5	72.3	70.9	73.5	74.4	74.1	74.6	76.3	74.9	71.8	73.2	72.0

(第6表)

高等学校卒業予定者 産業・職業・規模別求人状況

平成29年11月末現在

岐阜労働局

目	H30.3卒		H29.3卒		対前年増減数		対前年増減率		
	求人数	就職 (内定数)	求人数	就職 (内定数)	求人数	就職 (内定数)	求人数	就職 (内定数)	
産業別	A, B 農, 林, 漁業 (01~04)	44	13	36	9	8	4	22.2%	44.4%
	C 鉱業, 採石業, 砂利採取業 (05)	8	2	7	3	1	▲ 1	14.3%	▲ 33.3%
	D 建設業 (06~08)	1,405	262	1,169	273	236	▲ 11	20.2%	▲ 4.0%
	E 製造業 (09~32)	4,087	2,223	3,424	2,094	663	129	19.4%	6.2%
	09 食料品製造業	342	196	261	185	81	11	31.0%	5.9%
	10 飲料・たばこ・飼料製造業	26	13	25	15	1	▲ 2	4.0%	▲ 13.3%
	11 繊維工業	136	43	117	43	19	0	16.2%	0.0%
	12 木材・木製品製造業 (家具除く)	83	19	56	22	27	▲ 3	48.2%	▲ 13.6%
	13 家具・装備品製造業	97	48	70	50	27	▲ 2	38.6%	▲ 4.0%
	14 パルプ・紙・紙加工品製造業	156	77	143	78	13	▲ 1	9.1%	▲ 1.3%
	15 印刷・同関連業	69	53	56	50	13	3	23.2%	6.0%
	16 化学工業	76	49	71	44	5	5	7.0%	11.4%
	17 石油製品・石炭製品製造業	3	1	0	0	3	1	—	—
	18 プラスチック製品製造業 (別掲を除く)	313	119	287	137	26	▲ 18	9.1%	▲ 13.1%
	19 ゴム製品製造業	17	19	16	15	1	4	6.3%	26.7%
	21 窯業・土石製品製造業	276	131	252	121	24	10	9.5%	8.3%
	22 鉄鋼業	53	39	44	39	9	0	20.5%	0.0%
	23 非鉄金属製造業	46	29	38	25	8	4	21.1%	16.0%
	24 金属製品製造業	428	202	360	161	68	41	18.9%	25.5%
	25 はん用機械器具製造業	410	181	339	154	71	27	20.9%	17.5%
	26 生産用機械器具製造業	213	99	188	101	25	▲ 2	13.3%	▲ 2.0%
	27 業務用機械器具製造業	32	30	24	10	8	20	33.3%	200.0%
	28 電子部品・デバイス・電子回路製造業	57	32	38	20	19	12	50.0%	60.0%
	29 電気機械器具製造業	309	174	215	162	94	12	43.7%	7.4%
	30 情報通信機械器具製造業	7	18	3	15	4	3	133.3%	20.0%
	31 輸送用機械器具製造業	877	619	773	624	104	▲ 5	13.5%	▲ 0.8%
	20, 32 その他の製造業	61	32	48	23	13	9	27.1%	39.1%
	F 電気・ガス・熱供給・水道業 (33~36)	33	32	30	33	3	▲ 1	10.0%	▲ 3.0%
	G 情報通信業 (37~41)	34	26	28	31	6	▲ 5	21.4%	▲ 16.1%
	H 運輸業, 郵便業 (42~49)	352	160	294	167	58	▲ 7	19.7%	▲ 4.2%
	I 卸売業, 小売業 (50~61)	885	302	770	332	115	▲ 30	14.9%	▲ 9.0%
50~55 卸売業	315	118	256	117	59	1	23.0%	0.9%	
56~61 小売業	570	184	514	215	56	▲ 31	10.9%	▲ 14.4%	
J 金融業, 保険業 (62~67)	82	62	82	65	0	▲ 3	0.0%	▲ 4.6%	
K 不動産業, 物品賃貸業 (68~70)	63	21	35	17	28	4	80.0%	23.5%	
L 学術研究, 専門・技術サービス業 (71~74)	134	72	136	82	▲ 2	▲ 10	▲ 1.5%	▲ 12.2%	
M 宿泊業, 飲食サービス業 (75~77)	432	124	495	140	▲ 63	▲ 16	▲ 12.7%	▲ 11.4%	
76, 77 飲食店	224	55	285	51	▲ 61	4	▲ 21.4%	7.8%	
N 生活関連サービス業, 娯楽業 (78~80)	692	131	638	151	54	▲ 20	8.5%	▲ 13.2%	
O 教育, 学習支援業 (81, 82)	12	4	8	5	4	▲ 1	50.0%	▲ 20.0%	
P 医療, 福祉 (83~85)	1,028	172	996	192	32	▲ 20	3.2%	▲ 10.4%	
Q 複合サービス事業 (86, 87)	95	73	89	60	6	13	6.7%	21.7%	
R サービス業 (他に分類されないもの) (88~96)	222	118	206	120	16	▲ 2	7.8%	▲ 1.7%	
91 職業紹介・労働者派遣業	8	4	19	3	▲ 11	1	▲ 57.9%	33.3%	
92 その他の事業サービス業	101	85	91	80	10	5	11.0%	6.3%	
S, T 公務 (他に分類されるものを除く)・その他 (97, 98, 99)	0	0	0	3	0	▲ 3	—	—	
合計	9,608	3,797	8,443	3,777	1,165	20	13.8%	0.5%	
職業別	A, B, C 専門・技術, 管理, 事務	1,673	810	1,385	805	288	5	20.8%	0.6%
	D 販売	658	190	546	226	112	▲ 36	20.5%	▲ 15.9%
	E サービス	2,017	405	1,984	441	33	▲ 36	1.7%	▲ 8.2%
	H, I, J, K 生産工程・労務 (49~78)	5,138	2,353	4,401	2,281	737	72	16.7%	3.2%
	(49~64) 製造・製作の職業	3,864	2,010	3,229	1,923	635	87	19.7%	4.5%
	(69, 72) 定置機関・建設機械運転、電気作業	340	97	312	113	28	▲ 16	9.0%	▲ 14.2%
	(70, 71, 73~78) 採掘・建設・労務の職業	807	198	753	205	54	▲ 7	7.2%	▲ 3.4%
	(65~68) その他	127	48	107	40	20	8	18.7%	20.0%
	F, G (43~48) 上記以外の職業	122	39	127	24	▲ 5	15	▲ 3.9%	62.5%
合計	9,608	3,797	8,443	3,777	1,165	20	13.8%	0.5%	
規模別	29人以下	2,831	294	2,437	317	394	▲ 23	16.2%	▲ 7.3%
	30~99人	3,339	616	2,971	631	368	▲ 15	12.4%	▲ 2.4%
	100~299人	2,049	916	1,850	982	199	▲ 66	10.8%	▲ 6.7%
	300~499人	536	366	384	321	152	45	39.6%	14.0%
	500~999人	374	443	359	398	15	45	4.2%	11.3%
	1,000人以上	479	1,162	442	1,128	37	34	8.4%	3.0%
合計	9,608	3,797	8,443	3,777	1,165	20	13.8%	0.5%	