

WDB株式会社の人材派遣サービスのご案内

一般労働者派遣事業許可番号：般13-305001

URL：http://www.wdb.com

所在地：岐阜県岐阜市吉野町6-16 大同生命廣瀬ビル8F

連絡先：0120-04-2911（本紙を見たとお伝えください）

担当者：WDB株式会社 岐阜支店（担当：尾畑）

※左記以外にもオフィスはございます。
詳細は弊社HPをご確認ください。

《サービス内容》

WDBは研究職・技術職の求人取扱いが豊富です

- WDBは、理系登録者数国内トップクラスの研究職人材サービス会社です。
- 「転勤の心配がなく、決められた時間内でできることを頑張りたい」「パートタイムで専門性を活かして働きたい」「正社員転職するまでの期間限定で派遣社員として働きたい」そんな方に、派遣という働き方はぴったりです。
- 求職者の皆さまのサービスのご利用はすべて無料です。
- 取扱い職種は、研究開発、理系専門職、技術職等です。

《特徴的な取組》

研修・フォロー・プチボーナス等、安心充実の福利厚生

- 就業前・就業中も研修体制が整っており、安心して就業することができます。
- 就業中は毎月専任の担当者が就業先まで訪問し、じっくり状況のヒアリングをします。
- 半年に1回、就業状況の評価によって、プチボーナスが支給されます！
- 社会保険以外にも、就業できなくなったときの収入の一部を補償する長期障害所得補償制度あり。



新薬研究のための医薬品分析のお仕事や、公的機関でのバイオ実験のお仕事がたくさんあるよ！

《ご利用手続き》

まずはWEBにてご登録ください

WDB

検索

WEBでのご登録

最寄支店にて本登録（支店よりご連絡します）

お仕事のご紹介・ご応募

選考

就業開始



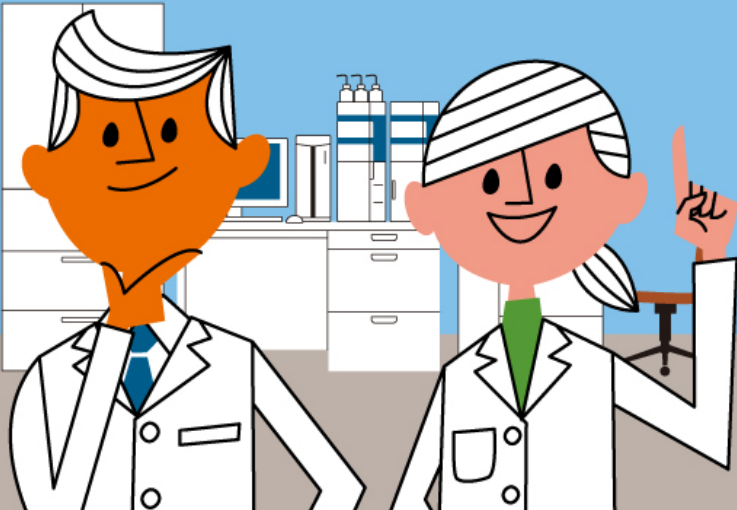
- ・ JR岐阜駅北口より徒歩5分
- ・ 名鉄岐阜駅より徒歩8分

《主要お取引先》

製薬・化学・食品・公的機関を中心に約1,300社

味の素株式会社、新日鉄住金化学株式会社、住友化学株式会社、三菱電機株式会社、武田薬品工業株式会社、独立行政法人理化学研究所、国立医薬品食品衛生研究所、国立大学法人 東京大学、国立大学法人 京都大学、国立大学法人 北海道大学（敬称略・順不同）

岐阜支店近隣の
オフィスはこちら！



WDB株式会社 名古屋支店

〒460-0008
愛知県名古屋市中区栄2-4-1
広小路栄ビルディング3F
TEL:0120-78-2515



地下鉄東山線「伏見」駅4番出口より徒歩5分

愛知県・三重県・静岡県のオフィスはこちら

◆WDB株式会社 豊橋支店

〒440-0076 愛知県豊橋市大橋通1-68 静銀ニッセイ豊橋ビル3F
フリーコール: 0120-57-7911

◆WDB株式会社 四日市支店

〒510-0085 三重県四日市市諏訪町4-5 四日市諏訪町ビル7F
フリーコール: 0120-06-3811

◆WDB株式会社 静岡支店

〒420-0853 静岡県静岡市葵区追手町3-11 静岡信用日生ビル4F
フリーコール: 0120-48-3311

◆WDB株式会社 沼津支店

〒410-0801 静岡県沼津市大手町2-4-1 沼津第一生命ビルディング5F
フリーコール: 0120-34-0017