

～この街で働こう～

あなたに近い 派遣会社

HOT  
STAFF

for good communication

ホットスタッフグループ



地域密着!! ホットスタッフだからできる事があるんです!

## ■ サービス内容

## 一般労働派遣

高収入、長期就業、期間限定での就業、扶養内、正社員登用など、さまざまな雇用形態からあなたのライフスタイルにあった働き方を選ぶことができます。

## ■ 取扱い職種

製造業務をはじめオフィスワークから販売まで、幅広い職種を取り扱っております。

製造

物流

サービス

オフィスワーク

販売

介護

## ■ 登録からお仕事開始までの流れ

登録(面接)

お仕事案内

職場見学

就業開始

トータルサポート

あなたのご希望の条件をお聞かせください。

たくさんの求人の中からあなたにベストマッチなお仕事をご案内します。

働く前に実際に職場を見学することができるので安心です。

ここで働こう!と思ったら、担当者へご連絡ください。あとは、入社の手続きをするだけ!

入社後もスタッフの皆さんが働きやすい環境を維持するため担当者がサポートします。なんでもご相談ください!

## ■ ホットスタッフの特徴

私たちが現場に足を運ぶ回数は、他社には絶対に負けません!

ホットスタッフでは、お仕事の紹介だけでなく、就業先でのアドバイスから入社の手続きまでしっかりサポート!さらにお仕事開始日には担当者が同行し、初日の不安を和らげます。その後も月に

数回は顔を出し、常に働きやすい環境の改善や提案に努め、給与明細も直接お渡ししています!あなたとホットスタッフはパートナー!仕事の上での問題点があれば、遠慮せず担当にご相談ください!

HOT  
STAFF  
for good communication

株式会社 ホットスタッフ多治見

〒507-0015 岐阜県多治見市住吉町7丁目29番地1

<http://www.hotstaff.co.jp/search/index/branch/0912/>

一般認可番号: 21-300195



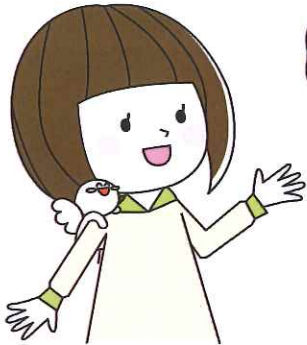
0120-14-2484 採用担当まで

お電話で「リーフレットを見た」とお伝えいただくとスムーズです。

スマホからカンタンお仕事検索! 東濃エリアのお仕事一覧から条件を絞り込んで、お仕事情報をGET! ▶▶▶



■ **各種保険、有給休暇完備**



**YOU & ME ボーナス**

お仕事をお探しのお友達をご紹介いただき、お友達の就業がスタートすると、スタッフさん・お友達それぞれにボーナス5,000円/月(最長6ヵ月)を支給いたします。  
※ご紹介おひとりにつき最大30,000円



**託児支援システム**

就学前の被扶養者のいるスタッフさんも安心して育児とお仕事の両立をしていただけるよう、月額上限25,000円の保育料補助を行います。  
※支給には規定がございます。詳しくはお問い合わせください。



**P-コンサル**

スタッフの皆さんとご家族にご利用いただけるホットスタッフオリジナルの福利厚生。全国の人気テーマパーク・水族館・映画館・カラオケルームなど提携施設を特別価格でご利用いただけます。



**表彰制度「最優秀・優秀スタッフ賞」**

1年に一度、大切なパートナーであるスタッフさんに「感謝の気持ちをお伝えする機会」として、日々頑張っているスタッフの方々に表彰し、表彰状と副賞の授与を行っております。

■ **派遣Q & A**

**Q. 派遣ってなに？**

求職者は、派遣元（ホットスタッフ）と雇用契約を結び、働く場所は派遣先（一般企業）となります。雇用主は派遣会社なので、給与や福利厚生はホットスタッフから受ける事になります。

**Q. 派遣のメリットは？**

- ①ライフスタイルに合わせて仕事内容、条件を選べる。
- ②スキルを活かせ、色々な企業、職場を経験できる。
- ③人間関係に縛られない。
- ④紹介予定派遣など正社員の道につながるチャンスがある。
- ⑤派遣会社（ホットスタッフ）のサポートがある。

**Q. 派遣のデメリットは？**

- ①ボーナス、退職金が無い。
- ②重要な仕事を任せられない。
- ③契約期間が終わると、続けたくても続けられない。
- ④長期連休などで収入が変わってしまう。

**Q. 登録って何をやるの？**

登録とは、働きたい方のスキルやキャリア、ご希望などをお互い確認する作業です。そのため、実際にお会いしながら進めていきます。また、登録したからといって、必ず働かなければならないといった拘束をかけるものではありませんのでご安心ください。

**Q. 現在働いていますが登録は出来ますか？**

現在お仕事の方も、ご登録いただくことができます。実際にお仕事が始まる日をお申し出ください。

**Q. 登録に料金は掛かるの？**

登録料、紹介料、年間費などの料金をいただくことはありません。

**Q. 残業代って付くの？**

ホットスタッフでは残業割増はもちろん、深夜割増や休日割増など労働基準法に基づいて計算し、支給しています。

**Q. 給料日はいつですか？**

就業先のメ日に合わせて給与計算をしています。例えば25日であれば翌月の25日が給与のお振込み日となります。

**Q. 年末調整はしてもらえますか？**

対象となる方には、10月～11月にかけて年末調整書類をお渡し、当社での年末調整を実施いたします。勿論ご自身で確定申告をしていただいても構いません。

**Q. 担当者のフォローって、具体的に何をしてくれるの？**

ホットスタッフでは、お仕事紹介だけでなく、就業先でのアドバイスや、入社の手続きまでサポートいたします。お仕事開始日には担当者が同行し、初日の不安を和らげます。他にも月に数回現場に顔を出し、常に働きやすい環境の改善や提案に努めたり、給与明細は直接お届けにあげります。あなたとホットスタッフはパートナー。仕事の上で問題点があれば遠慮せず担当にご相談ください。

★ **他にもご質問等ございましたら**

**お気軽にお問い合わせください！**



あなたの街の **ホットスタッフグループ**

愛知県

- ホットスタッフ 岡崎
- ホットスタッフ 蒲郡
- ホットスタッフ 豊田
- ホットスタッフ みよし
- ホットスタッフ 安城
- ホットスタッフ 刈谷
- ホットスタッフ 西尾
- ホットスタッフ 碧南
- ホットスタッフ 大府
- ホットスタッフ 半田

- ホットスタッフ 常滑
- ホットスタッフ 豊橋
- ホットスタッフ 豊川
- ホットスタッフ 名古屋北
- ホットスタッフ 名古屋
- ホットスタッフ 一宮
- ホットスタッフ 稲沢
- ホットスタッフ 小牧
- ホットスタッフ 春日井

岐阜県

- ホットスタッフ 多治見
  - ホットスタッフ 可児
  - ホットスタッフ 各務原
- 三重県
- ホットスタッフ 四日市
  - ホットスタッフ 伊賀
- 静岡県
- ホットスタッフ 浜松
  - ホットスタッフ 静岡
  - ホットスタッフ 富士

神奈川県

- ホットスタッフ 横浜
  - ホットスタッフ 厚木
- 埼玉県
- ホットスタッフ 大宮
- 千葉県
- ホットスタッフ 船橋
- 宮城県
- ホットスタッフ 仙台

大阪府

- ホットスタッフ 大阪
  - ホットスタッフ 東大阪
- 兵庫県
- ホットスタッフ 尼崎
- 広島県
- ホットスタッフ 広島
- 福岡県
- ホットスタッフ 北九州
- 熊本県
- ホットスタッフ 熊本