

担 当	平成29年10月30日(月)
	【担当】 岐阜労働局職業安定部訓練室 訓練室長 岩田 数成 室長補佐 坪田 英治 電話 058-245-1266 FAX 058-245-3105

報道機関 各位

平成30年3月高等学校卒業予定者の内定状況等について(9月末現在)

～ 就職内定率は前年同期を上回り好調 ～

～ 求人倍率は10年ぶりに2倍を超える ～

岐阜労働局(局長 稲原 俊浩)では、平成30年3月に高校を卒業する生徒について、平成29年9月末現在の求人・求職・内定状況を取りまとめました。

就職内定率は、前年同期を0.3ポイント上回る61.7%と好調な水準を維持しています。

求人倍率は、前年同期を0.28ポイント上回る2.20倍となり、平成19年度(2.04倍)以来10年ぶりに2倍を超えました。

※対象は、学校やハローワークからの職業紹介を希望した生徒です。

※高等学校卒業予定者の採用選考・内定は9月16日から始まっており、
中学校卒業予定者の採用選考・内定は平成30年1月1日からです。

概要は次のとおりです。

- 求人数 → 9,371人 前年同期比 15.3%増 平成10年度以降最も多い(第2表a)
- 求職者数 → 4,256人 前年同期比 0.7%増 (第2表b)
- 求人倍率 → 2.20倍 前年同期比 0.28ポイント増 平成6年度以降最も高い(第2表c)
- 就職内定者数 → 2,626人 前年同期比 1.3%増 平成21年度以降最も多い(第3表b)
- 就職内定率 → 61.7% 前年同期比 0.3ポイント増 平成21年度以降最も高い(第3表c)
- 就職未内定者数 → 1,630人 前年同期比 0.2%減 平成21年度以降最も少ない(第3表d)

【求人状況】

求人数は9,371人で、前年同期に比べ15.3%増加、求職者数（就職希望者数）は4,256人で同0.7%増加し、求人倍率は2.20倍で同0.28ポイント上昇しました。

産業別の求人状況は次のとおりです。（第6表）

○ 製造業	→	4,007人	前年同期比	19.4%増	(+650人)
○ 建設業	→	1,383人	前年同期比	22.8%増	(+257人)
○ 医療、福祉	→	1,006人	前年同期比	9.0%増	(+83人)
○ 卸売業、小売業	→	858人	前年同期比	19.2%増	(+138人)

製造業のうち、輸送用機械器具製造業（853人：前年同期比87人増）、金属製品製造業（423人：同73人増）、はん用機械器具製造業（406人：同84人増）、食料品製造業（329人：同75人増）で多くの求人募集が行われています。

【就職内定の状況】

高校生については、9月16日から採用選考が開始されました。就職内定者数は2,626人で前年同期比1.3%増加し、就職内定率は61.7%と同0.3ポイント上昇しました。なお、中学生の採用選考は平成30年1月1日からとなります。

産業別の就職内定状況は次のとおりです。（第6表）

○ 製造業	→	1,563人	前年同期比	3.8%増	(+57人)
○ 卸売業、小売業	→	204人	前年同期比	4.2%減	(-9人)
○ 建設業	→	189人	前年同期比	2.7%増	(+5人)
○ 運輸業、郵便業	→	116人	前年同期比	4.1%減	(-5人)
○ 医療、福祉	→	108人	前年同期比	6.9%増	(+7人)

製造業への内定者数が全体の内定者数の59.5%を占めています。特に、輸送用機械器具製造業（389人）、金属製品製造業（160人）、はん用機械器具製造業（139人）、電気機械器具製造業（130人）に多く内定しています。

《新卒応援ハローワーク及び各ハローワークの取組》

未内定の高校生に対して、高等学校の就職担当者と連携し、学卒ジョブサポーターによる職業相談、個別面接指導など各種支援を実施し、就職希望者全員が1日も早く内定できるよう取り組んでいきます。

(第1表)

平成30年3月(平成29年度)中学・高校卒業予定者の職業紹介状況

平成29年9月末現在

岐阜労働局

項目 学校別	年度 対比(%)	① 卒業予定者数			② 求職者数			③ 求人数	④ 就職内定者数					⑤ うち県内への就職内定者数				⑥ うち県外への就職内定者数			
		(人) 計	(人) 男	(人) 女	(人) 計	(人) 男	(人) 女	(人) 計	(人) 計	(人) 男	(人) 女	内定率 (%)	(人) 計	(人) 男	(人) 女	構成比 (%)	(人) 計	(人) 男	(人) 女	構成比 (%)	
		中学	H28年度	20,204	10,384	9,820	18	13	5	55	-	-	-	-	-	-	-	-	-	-	-
	H29年度	20,091	10,224	9,867	39	20	19	62	-	-	-	-	-	-	-	-	-	-	-	-	
	対前年 同月比	▲ 0.6	▲ 1.5	0.5	116.7	53.8	280.0	12.7	-	-	-	ポイント	-	-	-	ポイント	-	-	-	ポイント	
高校	H28年度	19,510	9,905	9,605	4,226	2,520	1,706	8,130	2,593	1,639	954	61.4	1,848	1,114	734	71.3	745	525	220	28.7	
	H29年度	19,324	9,871	9,453	4,256	2,543	1,713	9,371	2,626	1,631	995	61.7	1,909	1,157	752	72.7	717	474	243	27.3	
	対前年 同月比	▲ 1.0	▲ 0.3	▲ 1.6	0.7	0.9	0.4	15.3	1.3	▲ 0.5	4.3	ポイント	0.3	3.3	3.9	2.5	1.4	▲ 3.8	▲ 9.7	10.5	▲ 1.4

項目 学校別	年度 対比(%)	⑦ 求人 倍率 ③/② (倍)	⑧ 充足数					⑨ うち県外からの充足数				⑩ 未内定者数			
			(人) 計	(人) 男	(人) 女	充足率 ⑧/③ (%)	(人) 計	(人) 男	(人) 女	充足率 (%)	(人) 計	(人) 男	(人) 女		
			中学	H28年度	3.06	-	-	-	-	-	-	-	-	-	-
	H29年度	1.59	-	-	-	-	-	-	-	-	-	-	39	20	19
	対前年 同月比	ポイント ▲ 1.47	-	-	-	-	-	-	-	-	-	-	116.7	53.8	280.0
高校	H28年度	1.92	1,653	960	693	20.3	83	51	32	1.0	1,633	881	752		
	H29年度	2.20	1,671	1,015	656	17.8	74	47	27	0.8	1,630	912	718		
	対前年 同月比	ポイント 0.28	1.1	5.7	▲ 5.3	▲ 2.5	▲ 10.8	▲ 7.8	▲ 15.6	▲ 0.2	▲ 0.2	3.5	▲ 4.5		

卒業予定者数は平成29年5月15日現在数
 高校生の採用選考・内定は9月16日から
 中学生の採用選考・内定は1月1日から

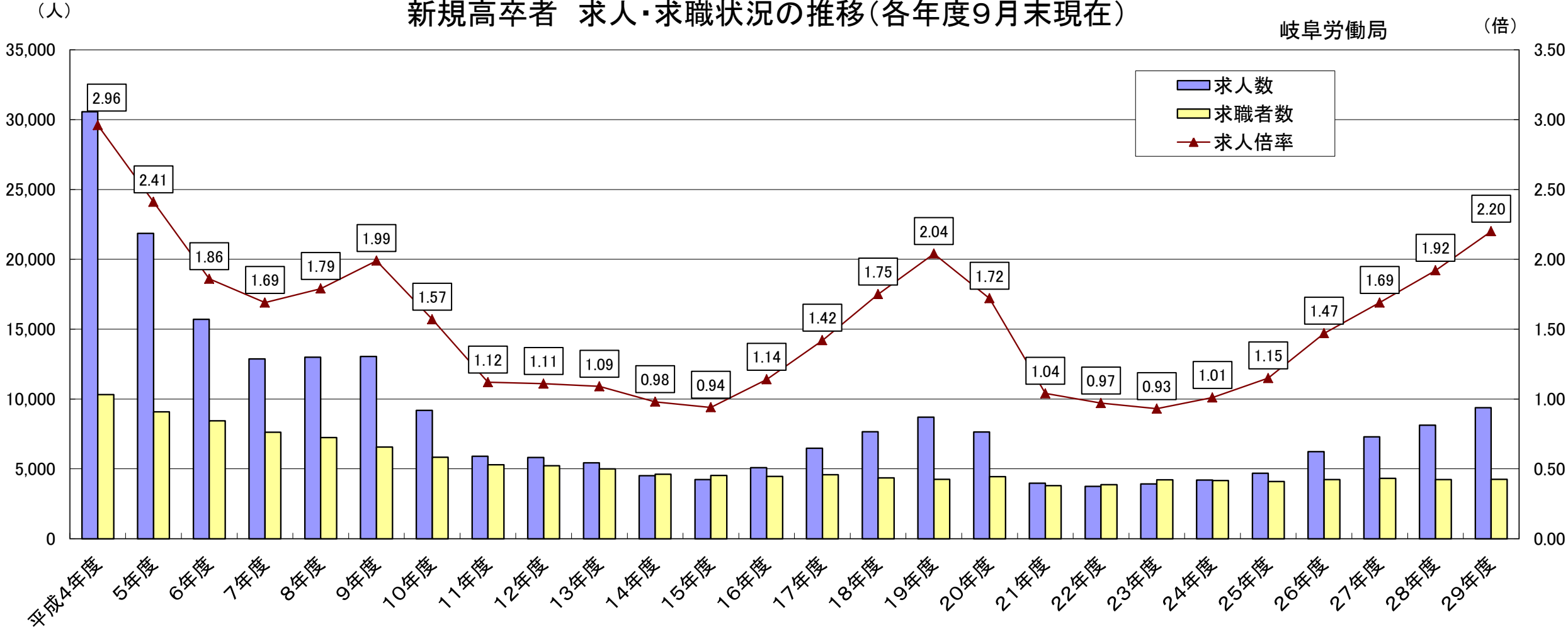
※ 補足:男女別就職内定率(%) ()内は前年同月値

学校	計			高校	計			
	中学	計	61.7		(61.4)	計	61.7	(61.4)
		男	-		-	男	64.1	(65.0)
	女	-	-	女	58.1	(55.9)		

(第2表)

新規高卒者 求人・求職状況の推移(各年度9月末現在)

岐阜労働局 (倍)

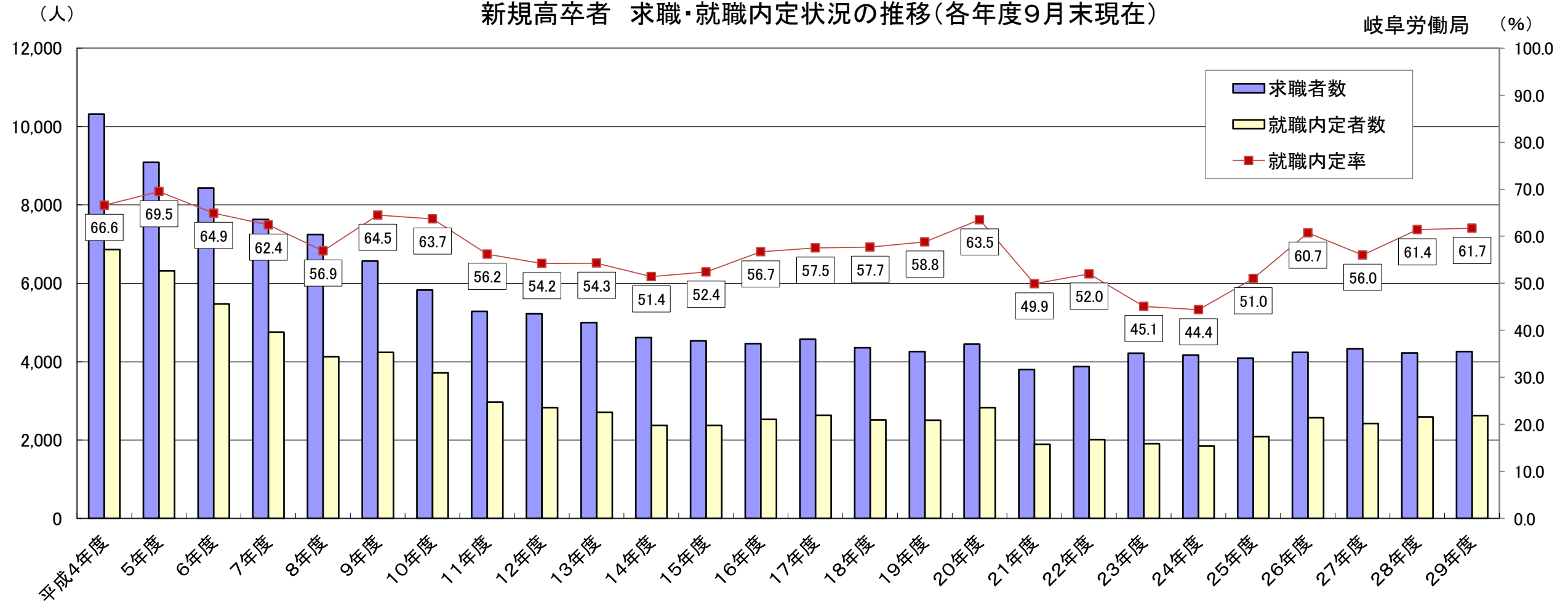


卒業年度	平成4年度	5年度	6年度	7年度	8年度	9年度	10年度	11年度	12年度	13年度	14年度	15年度	16年度	17年度	18年度	19年度	20年度	21年度	22年度	23年度	24年度	25年度	26年度	27年度	28年度	29年度
a 求人	30,557	21,860	15,700	12,864	12,988	13,053	9,182	5,898	5,812	5,440	4,516	4,243	5,085	6,473	7,660	8,701	7,647	3,967	3,741	3,930	4,207	4,688	6,236	7,301	8,130	9,371
b 求職者	10,313	9,087	8,433	7,627	7,243	6,570	5,830	5,286	5,225	4,996	4,615	4,529	4,460	4,574	4,356	4,257	4,446	3,797	3,873	4,220	4,171	4,093	4,238	4,329	4,226	4,256
c 求人倍率	2.96	2.41	1.86	1.69	1.79	1.99	1.57	1.12	1.11	1.09	0.98	0.94	1.14	1.42	1.75	2.04	1.72	1.04	0.97	0.93	1.01	1.15	1.47	1.69	1.92	2.20

(第3表)

新規高卒者 求職・就職内定状況の推移(各年度9月末現在)

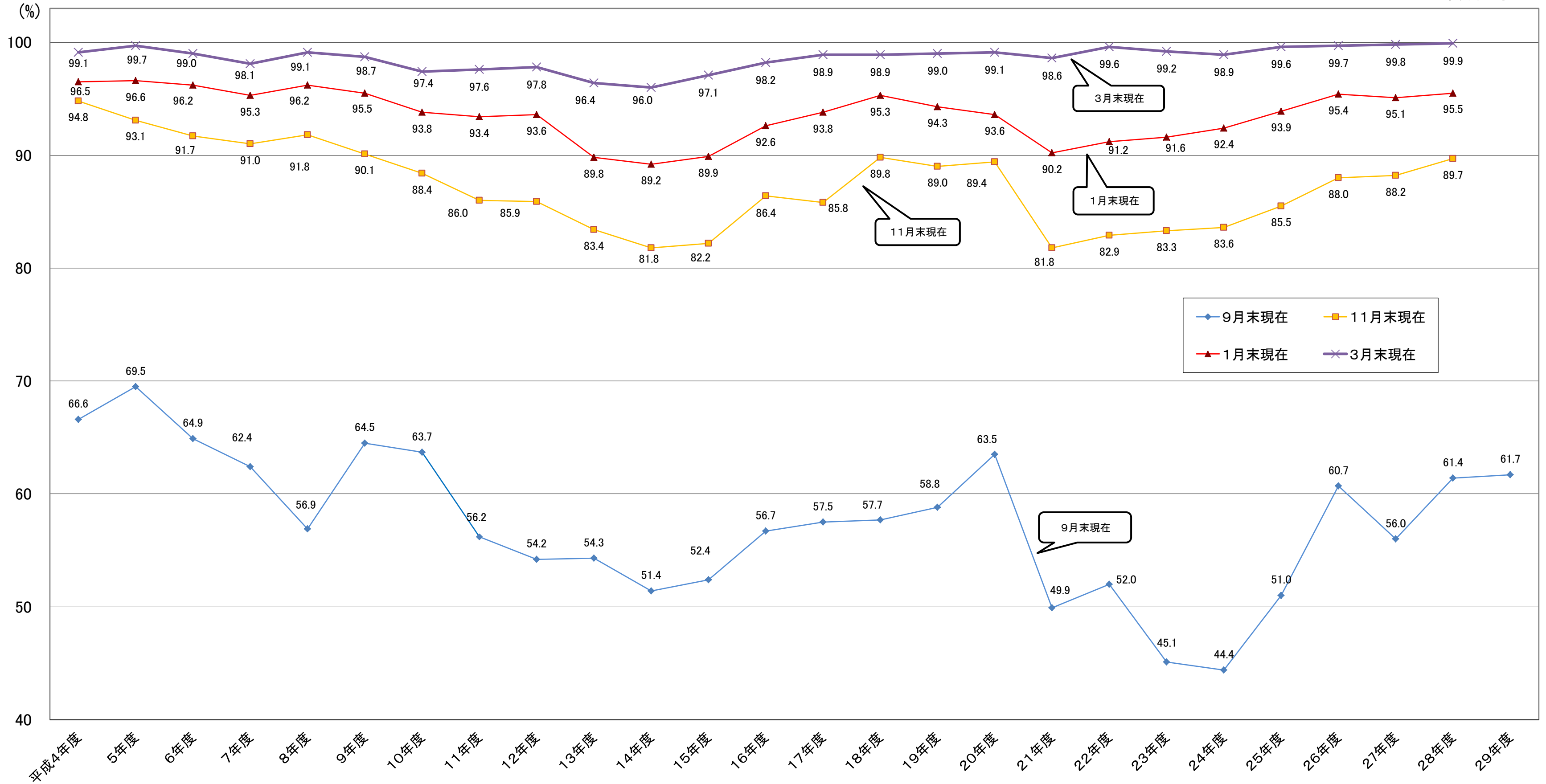
岐阜労働局 (%)



	卒業年度	平成4年度	5年度	6年度	7年度	8年度	9年度	10年度	11年度	12年度	13年度	14年度	15年度	16年度	17年度	18年度	19年度	20年度	21年度	22年度	23年度	24年度	25年度	26年度	27年度	28年度	29年度
a	求職者数	10,313	9,087	8,433	7,627	7,243	6,570	5,830	5,286	5,225	4,996	4,615	4,529	4,460	4,574	4,356	4,257	4,446	3,797	3,873	4,220	4,171	4,093	4,238	4,329	4,226	4,256
b	就職内定者数	6,864	6,314	5,470	4,757	4,123	4,235	3,712	2,969	2,831	2,712	2,371	2,371	2,531	2,632	2,516	2,504	2,825	1,893	2,014	1,905	1,851	2,089	2,572	2,426	2,593	2,626
c	就職内定率	66.6	69.5	64.9	62.4	56.9	64.5	63.7	56.2	54.2	54.3	51.4	52.4	56.7	57.5	57.7	58.8	63.5	49.9	52.0	45.1	44.4	51.0	60.7	56.0	61.4	61.7
d	未内定者数	3,449	2,773	2,963	2,870	3,120	2,335	2,118	2,317	2,394	2,284	2,244	2,158	1,929	1,942	1,840	1,753	1,621	1,904	1,859	2,315	2,320	2,004	1,666	1,903	1,633	1,630
e	求職者数に対する未内定者数の割合(%)	33.4	30.5	35.1	37.6	43.1	35.5	36.3	43.8	45.8	45.7	48.6	47.6	43.3	42.5	42.2	41.2	36.5	50.1	48.0	54.9	55.6	49.0	39.3	44.0	38.6	38.3
f	卒業予定者数	32,169	29,945	29,064	28,170	27,586	25,910	24,580	23,557	23,244	23,682	23,001	22,090	21,250	21,394	20,667	19,701	19,238	18,808	19,281	18,906	19,319	19,035	19,444	19,135	19,510	19,324
g	卒業予定者に対する求職者の割合(%)	32.1	30.3	29.0	27.1	26.3	25.4	23.7	22.4	22.5	21.1	20.1	20.5	21.0	21.4	21.1	21.6	23.1	20.2	20.1	22.3	21.6	21.5	21.8	22.6	21.7	22.0

新規高校卒業者の時期別内定率の推移

(第4表)
岐阜労働局

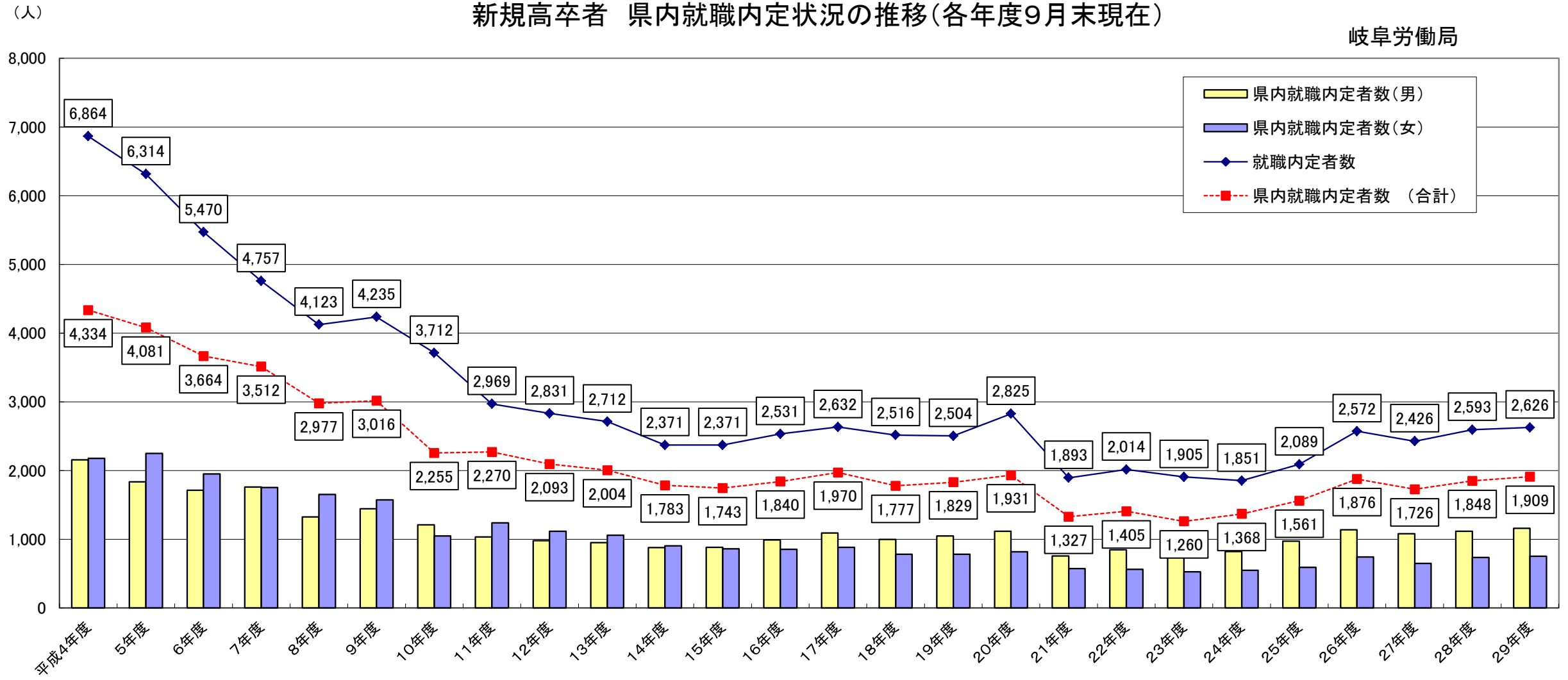


卒業年度	平成4年度	5年度	6年度	7年度	8年度	9年度	10年度	11年度	12年度	13年度	14年度	15年度	16年度	17年度	18年度	19年度	20年度	21年度	22年度	23年度	24年度	25年度	26年度	27年度	28年度	29年度
9月末現在	66.6	69.5	64.9	62.4	56.9	64.5	63.7	56.2	54.2	54.3	51.4	52.4	56.7	57.5	57.7	58.8	63.5	49.9	52.0	45.1	44.4	51.0	60.7	56.0	61.4	61.7
11月末現在	94.8	93.1	91.7	91.0	91.8	90.1	88.4	86.0	85.9	83.4	81.8	82.2	86.4	85.8	89.8	89.0	89.4	81.8	82.9	83.3	83.6	85.5	88.0	88.2	89.7	
1月末現在	96.5	96.6	96.2	95.3	96.2	95.5	93.8	93.4	93.6	89.8	89.2	89.9	92.6	93.8	95.3	94.3	93.6	90.2	91.2	91.6	92.4	93.9	95.4	95.1	95.5	
3月末現在	99.1	99.7	99.0	98.1	99.1	98.7	97.4	97.6	97.8	96.4	96.0	97.1	98.2	98.9	98.9	99.0	99.1	98.6	99.6	99.2	98.9	99.6	99.7	99.8	99.9	

(第5表)

新規高卒者 県内就職内定状況の推移(各年度9月末現在)

岐阜労働局



卒業年度	平成4年度	5年度	6年度	7年度	8年度	9年度	10年度	11年度	12年度	13年度	14年度	15年度	16年度	17年度	18年度	19年度	20年度	21年度	22年度	23年度	24年度	25年度	26年度	27年度	28年度	29年度
a 就職内定者数	6,864	6,314	5,470	4,757	4,123	4,235	3,712	2,969	2,831	2,712	2,371	2,371	2,531	2,632	2,516	2,504	2,825	1,893	2,014	1,905	1,851	2,089	2,572	2,426	2,593	2,626
b 県内就職内定者数(合計)	4,334	4,081	3,664	3,512	2,977	3,016	2,255	2,270	2,093	2,004	1,783	1,743	1,840	1,970	1,777	1,829	1,931	1,327	1,405	1,260	1,368	1,561	1,876	1,726	1,848	1,909
c 県内就職内定者数(男)	2,156	1,834	1,714	1,760	1,324	1,443	1,209	1,033	978	948	879	882	989	1,089	997	1,047	1,114	755	844	736	821	972	1,136	1,080	1,114	1,157
d 県内就職内定者数(女)	2,178	2,247	1,950	1,752	1,653	1,573	1,046	1,237	1,115	1,056	904	861	851	881	780	782	817	572	561	524	547	589	740	646	734	752
e 県内就職内定率	63.1	64.6	67.0	73.8	72.2	71.2	60.7	76.5	73.9	73.9	75.2	73.5	72.7	74.8	70.6	73.0	68.4	70.1	69.8	66.1	73.9	74.7	72.9	71.1	71.3	72.7

(第6表)

高校新卒者の産業・職業・規模別求人状況

平成29年9月末現在

岐阜労働局

項 目	H30.3卒		H29.3卒		対前年増減数		対前年増減率		
	求人数	就 職 (内定数)	求人数	就 職 (内定数)	求人数	就 職 (内定数)	求人数	就 職 (内定数)	
A, B 農, 林, 漁業 (01~04)	43	6	32	2	11	4	34.4%	200.0%	
C 鉱業, 採石業, 砂利採取業 (05)	8	1	7	2	1	▲ 1	14.3%	▲ 50.0%	
D 建設業 (06~08)	1,383	189	1,126	184	257	5	22.8%	2.7%	
E 製造業 (09~32)	4,007	1,563	3,357	1,506	650	57	19.4%	3.8%	
09 食料品製造業	329	110	254	124	75	▲ 14	29.5%	▲ 11.3%	
10 飲料・たばこ・飼料製造業	26	9	25	13	1	▲ 4	4.0%	▲ 30.8%	
11 繊維工業	133	30	114	36	19	▲ 6	16.7%	▲ 16.7%	
12 木材・木製品製造業 (家具除く)	83	16	55	16	28	0	50.9%	0.0%	
13 家具・装備品製造業	92	29	70	31	22	▲ 2	31.4%	▲ 6.5%	
14 パルプ・紙・紙加工品製造業	153	59	137	57	16	2	11.7%	3.5%	
15 印刷・同関連業	68	37	56	39	12	▲ 2	21.4%	▲ 5.1%	
16 化学工業	71	31	69	27	2	4	2.9%	14.8%	
17 石油製品・石炭製品製造業	3	1	0	0	3	1	—	—	
18 プラスチック製品製造業 (別掲を除く)	309	94	283	102	26	▲ 8	9.2%	▲ 7.8%	
19 ゴム製品製造業	16	8	16	10	0	▲ 2	0.0%	▲ 20.0%	
21 窯業・土石製品製造業	272	100	251	80	21	20	8.4%	25.0%	
22 鉄鋼業	52	24	44	27	8	▲ 3	18.2%	▲ 11.1%	
23 非鉄金属製造業	43	22	36	17	7	5	19.4%	29.4%	
24 金属製品製造業	423	160	350	112	73	48	20.9%	42.9%	
25 はん用機械器具製造業	406	139	322	110	84	29	26.1%	26.4%	
26 生産用機械器具製造業	213	75	188	82	25	▲ 7	13.3%	▲ 8.5%	
27 業務用機械器具製造業	32	25	24	8	8	17	33.3%	212.5%	
28 電子部品・デバイス・電子回路製造業	57	31	38	19	19	12	50.0%	63.2%	
29 電気機械器具製造業	307	130	212	130	95	0	44.8%	0.0%	
30 情報通信機械器具製造業	7	18	3	12	4	6	133.3%	50.0%	
31 輸送用機械器具製造業	853	389	766	437	87	▲ 48	11.4%	▲ 11.0%	
20, 32 その他の製造業	59	26	44	17	15	9	34.1%	52.9%	
F 電気・ガス・熱供給・水道業 (33~36)	33	26	30	28	3	▲ 2	10.0%	▲ 7.1%	
G 情報通信業 (37~41)	32	24	27	24	5	0	18.5%	0.0%	
H 運輸業, 郵便業 (42~49)	349	116	284	121	65	▲ 5	22.9%	▲ 4.1%	
I 卸売業, 小売業 (50~61)	858	204	720	213	138	▲ 9	19.2%	▲ 4.2%	
50~55 卸売業	306	79	231	74	75	5	32.5%	6.8%	
56~61 小売業	552	125	489	139	63	▲ 14	12.9%	▲ 10.1%	
J 金融業, 保険業 (62~67)	78	49	82	48	▲ 4	1	▲ 4.9%	2.1%	
K 不動産業, 物品賃貸業 (68~70)	62	13	33	9	29	4	87.9%	44.4%	
L 学術研究, 専門・技術サービス業 (71~74)	131	47	123	56	8	▲ 9	6.5%	▲ 16.1%	
M 宿泊業, 飲食サービス業 (75~77)	414	87	483	90	▲ 69	▲ 3	▲ 14.3%	▲ 3.3%	
76, 77 飲食サービス業	211	35	276	29	▲ 65	6	▲ 23.6%	20.7%	
N 生活関連サービス業, 娯楽業 (78~80)	648	73	611	82	37	▲ 9	6.1%	▲ 11.0%	
O 教育, 学習支援業 (81, 82)	10	2	8	3	2	▲ 1	25.0%	▲ 33.3%	
P 医療, 福祉 (83~85)	1,006	108	923	101	83	7	9.0%	6.9%	
Q 複合サービス事業 (86, 87)	93	23	88	14	5	9	5.7%	64.3%	
R サービス業 (他に分類されないもの) (88~96)	216	80	196	100	20	▲ 20	10.2%	▲ 20.0%	
91 職業紹介・労働者派遣業	4	1	18	3	▲ 14	▲ 2	▲ 77.8%	▲ 66.7%	
92 その他の事業サービス業	100	59	84	70	16	▲ 11	19.0%	▲ 15.7%	
S, T 公務 (他に分類されるものを除く)・その他 (97, 98, 99)	0	15	0	10	0	5	0.0%	50.0%	
合 計	9,371	2,626	8,130	2,593	1,241	33	15.3%	1.3%	
A, B, C 専門・技術, 管理, 事務	1,641	559	1,339	544	302	15	22.6%	2.8%	
D 販売	642	131	519	140	123	▲ 9	23.7%	▲ 6.4%	
E サービス	1,936	251	1,879	262	57	▲ 11	3.0%	▲ 4.2%	
H, I, J, K 生産工程・労務 (49~78)	5,032	1,666	4,271	1,636	761	30	17.8%	1.8%	
(49~64) 製造・製作の職業	3,791	1,415	3,158	1,387	633	28	20.0%	2.0%	
(69, 72) 設置機関・建設機械運転、電気作業	334	77	310	88	24	▲ 11	7.7%	▲ 12.5%	
(70, 71, 73~78) 採掘・建設・労務の職業	781	137	696	134	85	3	12.2%	2.2%	
(65~68) その他	126	37	107	27	19	10	17.8%	37.0%	
F, G (43~48) 上記以外の職業	120	19	122	11	▲ 2	8	▲ 1.6%	72.7%	
合 計	9,371	2,626	8,130	2,593	1,241	33	15.3%	1.3%	
規 模	29人以下	2,719	186	2,265	170	454	16	20.0%	9.4%
	30~99人	3,279	424	2,877	430	402	▲ 6	14.0%	▲ 1.4%
	100~299人	2,019	686	1,817	691	202	▲ 5	11.1%	▲ 0.7%
	300~499人	525	262	378	235	147	27	38.9%	11.5%
	500~999人	367	304	354	254	13	50	3.7%	19.7%
	1,000人以上	462	764	439	813	23	▲ 49	5.2%	▲ 6.0%
別 合 計	9,371	2,626	8,130	2,593	1,241	33	15.3%	1.3%	