

報道機関 各位

平成29年4月27日

【担当】

岐阜労働局職業安定部訓練室
訓練室長 岩田 数成
室長補佐 坪田 英治
電話 058-245-1266
FAX 058-245-3105

平成29年3月高等学校卒業者の就職内定状況について

就職内定率99.9%(3月末現在)

～ 平成4年度以降の最高値を更新 ～
求人倍率は9年ぶりに2倍を超える

岐阜労働局（局長 稲原 俊浩）は、平成29年3月に高校を卒業した生徒について、平成29年3月末現在の求人・求職・就職内定状況を取りまとめました。

就職内定率は99.9%と、現在と同様の集計を始めた平成4年度以降の最高値であった昨年度の99.8%を0.1ポイント上回り、最高値を更新しました。

求人倍率は前年を0.23ポイント上回る2.11倍となり、平成19年以降9年ぶりに2倍を超えました。

対象者は、学校や公共職業安定所からの職業紹介を希望した生徒です。

【求人・求職・内定の概要】（第1表）

○ 就職内定率	→ 99.9%	前年同期比	0.1ポイント増	（平成4年度以降最も高い）
○ 就職内定者数	→ 4,084人	前年同期比	1.8%減	
○ 求人数	→ 8,611人	前年同期比	9.9%増	
○ 求職者数	→ 4,090人	前年同期比	1.9%減	
○ 求人倍率	→ 2.11倍	前年同期比	0.23ポイント増	
○ 就職未内定者数	→ 6人	前年同期比	33.3%減	（平成4年度以降最も少ない）

【求人状況】

求人数は8,611人で、前年同期に比べ9.9%増加、求職者数（就職希望者数）は4,090人で同1.9%減少しました。

求人倍率は2.11倍と、昨年度の1.88倍を0.23ポイント上回り、平成19年度（2.17倍）以降9年ぶりに2倍を超えました。

産業別の求人状況は、求人数順に次のとおりです。（第5表）

○ 製造業	→	3,458人	前年同期比	8.6%増 (+275人)
○ 建設業	→	1,208人	前年同期比	5.5%増 (+63人)
○ 医療、福祉	→	1,032人	前年同期比	9.4%増 (+89人)
○ 卸売業、小売業	→	786人	前年同期比	0.3%増 (+2人)
○ 生活関連サービス業、娯楽業	→	646人	前年同期比	7.5%増 (+45人)

製造業からの求人数（3,458人）が全体の求人数（8,611人）の40.2%を占めています。特に、輸送用機械器具製造業（781人）、金属製品製造業（363人）、はん用機械器具製造業（342人）、プラスチック製品製造業（291人）で多く求人募集が行われています。

【就職内定の状況】

就職内定率は99.9%と、昨年同期の99.8%を0.1ポイント上回り、現在と同様の集計を始めた平成4年度以降最も高くなりました。

就職内定者数は4,084人で昨年同期より75人（1.8%）減少しましたが、これは就職を希望する生徒が4,090人と同78人（1.9%）減少していることが影響しています。就職未内定者数は6人で同3人（33.3%）減と、平成4年度以降最も少なくなっています。

主な産業別の就職内定状況は内定数順に次のとおりです。（第5表）

○ 製造業	→	2,220人	前年同期比	2.1%減 (-48人)
○ 卸売業、小売業	→	381人	前年同期比	4.3%減 (-17人)
○ 建設業	→	286人	前年同期比	2.1%増 (+6人)
○ 医療、福祉	→	221人	前年同期比	19.9%減 (-55人)
○ 運輸業、郵便業	→	179人	前年同期比	2.7%減 (-5人)

製造業への内定者数（2,220人）が全体の内定者数（4,084人）の54.4%を占めています。特に、輸送用機械器具製造業（653人）、食料品製造業（200人）、金属製品製造業（172人）、電気機械器具製造業（168人）に多く内定しています。

○今後の岐阜労働局の取組

未就職のまま卒業した中学・高校生に対して、岐阜新卒応援ハローワーク及び各ハローワークでは、学卒ジョブサポーターによる個別の職業相談、求人開拓など各種支援を実施し、就職希望者全員が1日も早く就職できるよう取り組んでいきます。

(第1表)

平成29年3月 新規学校卒業者の職業紹介状況

平成29年3月末現在

岐阜労働局

項目 学校別	年度 対比(%)	① 卒業予定者数			② 求職者数			③ 求人数	④ 就職者数					⑤ うち県内への就職者数				⑥ うち県外への就職者数			
		(人) 計	(人) 男	(人) 女	(人) 計	(人) 男	(人) 女	(人) 計	(人) 計	(人) 男	(人) 女	就職率 (%)	(人) 計	(人) 男	(人) 女	構成比 (%)	(人) 計	(人) 男	(人) 女	構成比 (%)	
中学	H27年度	20,627	10,560	10,067	31	25	6	80	22	20	2	71.0	12	11	1	54.5	10	9	1	45.5	
	H28年度	20,204	10,384	9,820	29	21	8	81	23	17	6	79.3	13	10	3	56.5	10	7	3	43.5	
	対前年 同月比	▲ 2.1	▲ 1.7	▲ 2.5	▲ 6.5	▲ 16.0	33.3	1.3	4.5	▲ 15.0	200.0	8.3	8.3	▲ 9.1	200.0	2.0	0.0	▲ 22.2	200.0	▲ 2.0	
高校	H27年度	19,135	9,650	9,485	4,168	2,513	1,655	7,834	4,159	2,509	1,650	99.8	3,035	1,785	1,250	73.0	1,124	724	400	27.0	
	H28年度	19,510	9,905	9,605	4,090	2,471	1,619	8,611	4,084	2,469	1,615	99.9	3,030	1,753	1,277	74.2	1,054	716	338	25.8	
	対前年 同月比	2.0	2.6	1.3	▲ 1.9	▲ 1.7	▲ 2.2	9.9	▲ 1.8	▲ 1.6	▲ 2.1	0.1	▲ 0.2	▲ 1.8	2.2	1.2	▲ 6.2	▲ 1.1	▲ 15.5	▲ 1.2	

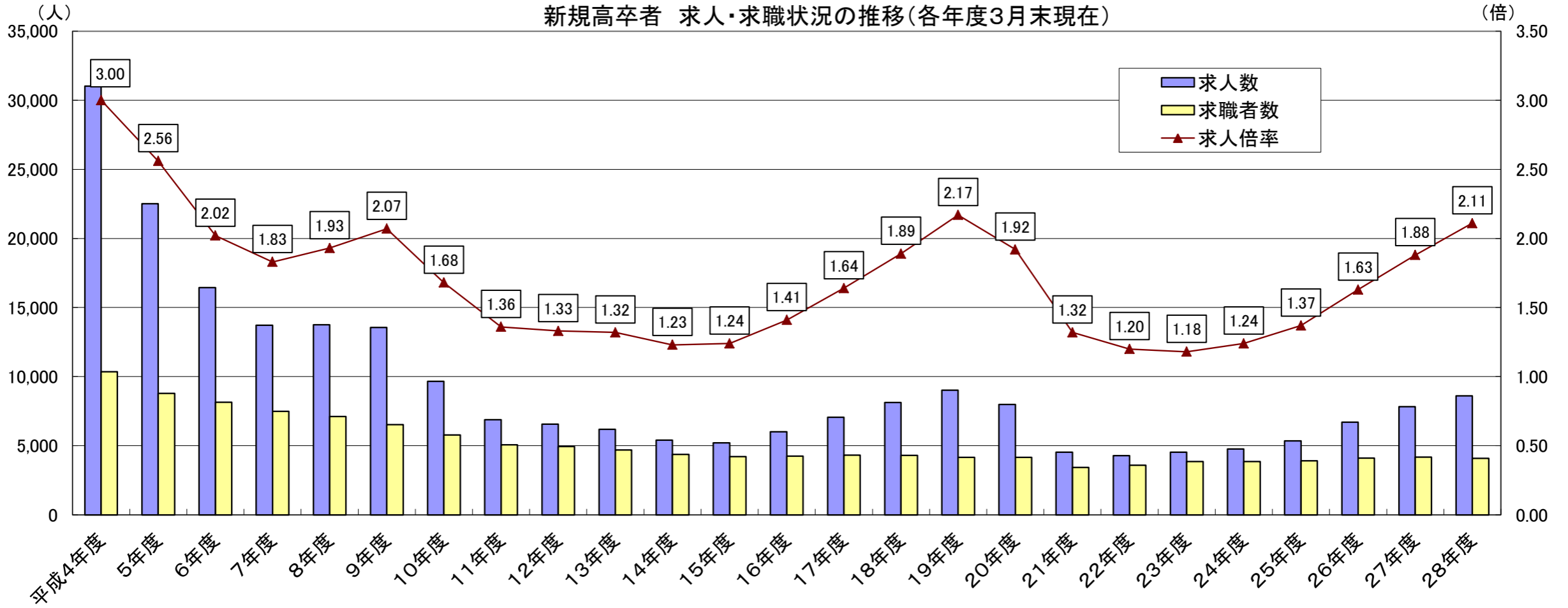
項目 学校別	年度 対比(%)	⑦ 求人倍率 ③/② (倍)	⑧ 充足数					⑨ うち県外からの充足数				⑩ 未内定者数		
			(人) 計	(人) 男	(人) 女	充足率 ⑧/③ (%)	(人) 計	(人) 男	(人) 女	充足率 (%)	(人) 計	(人) 男	(人) 女	
中学	H27年度	2.58	17	13	4	21.3	6	3	3	7.5	9	5	4	
	H28年度	2.79	18	13	5	22.2	3	2	1	3.7	6	4	2	
	対前年 同月比	0.21	5.9	0.0	25.0	1.0	▲ 50.0	▲ 33.3	▲ 66.7	▲ 3.8	▲ 33.3	▲ 20.0	▲ 50.0	
高校	H27年度	1.88	3,072	1,803	1,269	39.2	228	123	105	2.9	9	4	5	
	H28年度	2.11	3,163	1,808	1,355	36.7	295	154	141	3.4	6	2	4	
	対前年 同月比	0.23	3.0	0.3	6.8	▲ 2.5	29.4	25.2	34.3	0.5	▲ 33.3	▲ 50.0	▲ 20.0	

卒業予定者数は平成28年5月15日現在数
就職者数は平成29年3月末までは就職内定者数
就職率は平成29年3月末までは就職内定率

※ 補足:男女別就職率(%) ()内は前年同月値

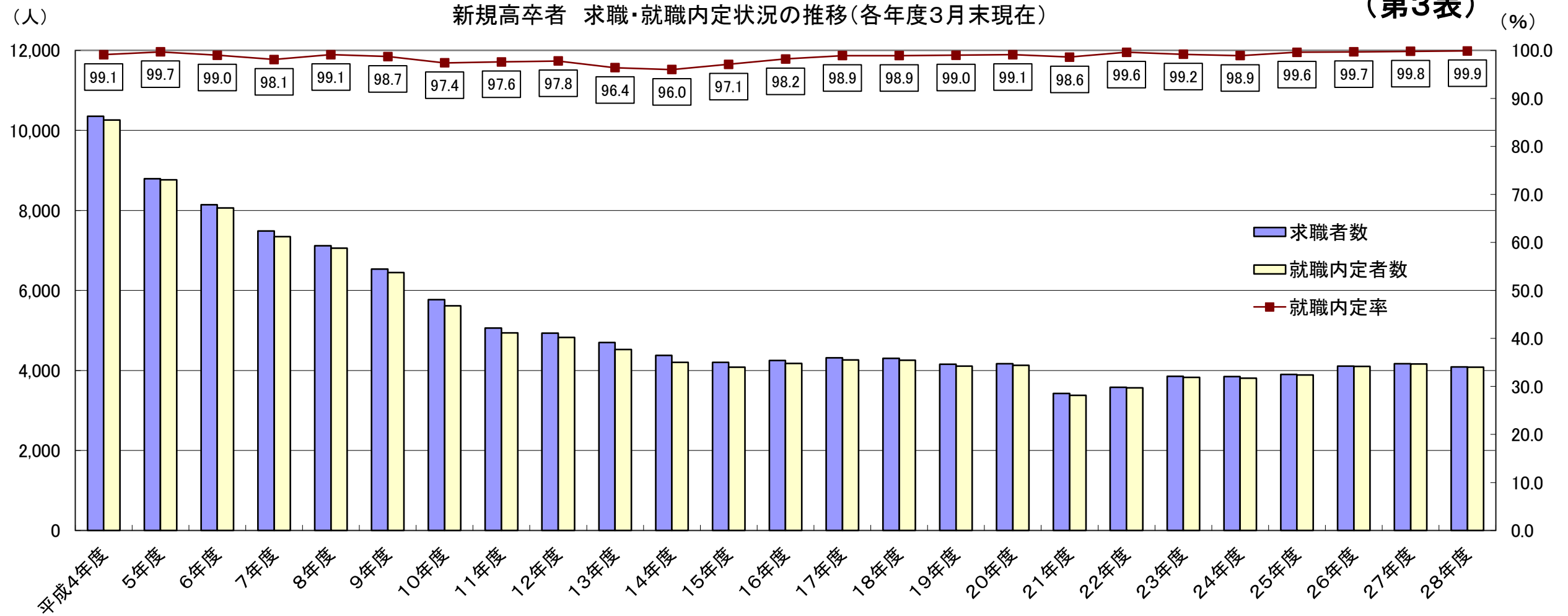
中学	計	79.3	(71.0)	高校	計	99.9	(99.8)
	男	81.0	(80.0)		男	99.9	(99.8)
	女	75.0	(33.3)		女	99.8	(99.7)

(第2表)



卒業年度	平成4年度	5年度	6年度	7年度	8年度	9年度	10年度	11年度	12年度	13年度	14年度	15年度	16年度	17年度	18年度	19年度	20年度	21年度	22年度	23年度	24年度	25年度	26年度	27年度	28年度
a 求人数	31,031	22,517	16,446	13,717	13,762	13,554	9,665	6,876	6,553	6,188	5,402	5,213	6,005	7,059	8,126	9,027	7,980	4,538	4,287	4,535	4,759	5,355	6,707	7,834	8,611
b 求職者数	10,350	8,792	8,142	7,485	7,120	6,533	5,770	5,062	4,933	4,695	4,378	4,204	4,252	4,313	4,305	4,152	4,166	3,427	3,580	3,855	3,849	3,900	4,111	4,168	4,090
c 求人倍率	3.00	2.56	2.02	1.83	1.93	2.07	1.68	1.36	1.33	1.32	1.23	1.24	1.41	1.64	1.89	2.17	1.92	1.32	1.20	1.18	1.24	1.37	1.63	1.88	2.11

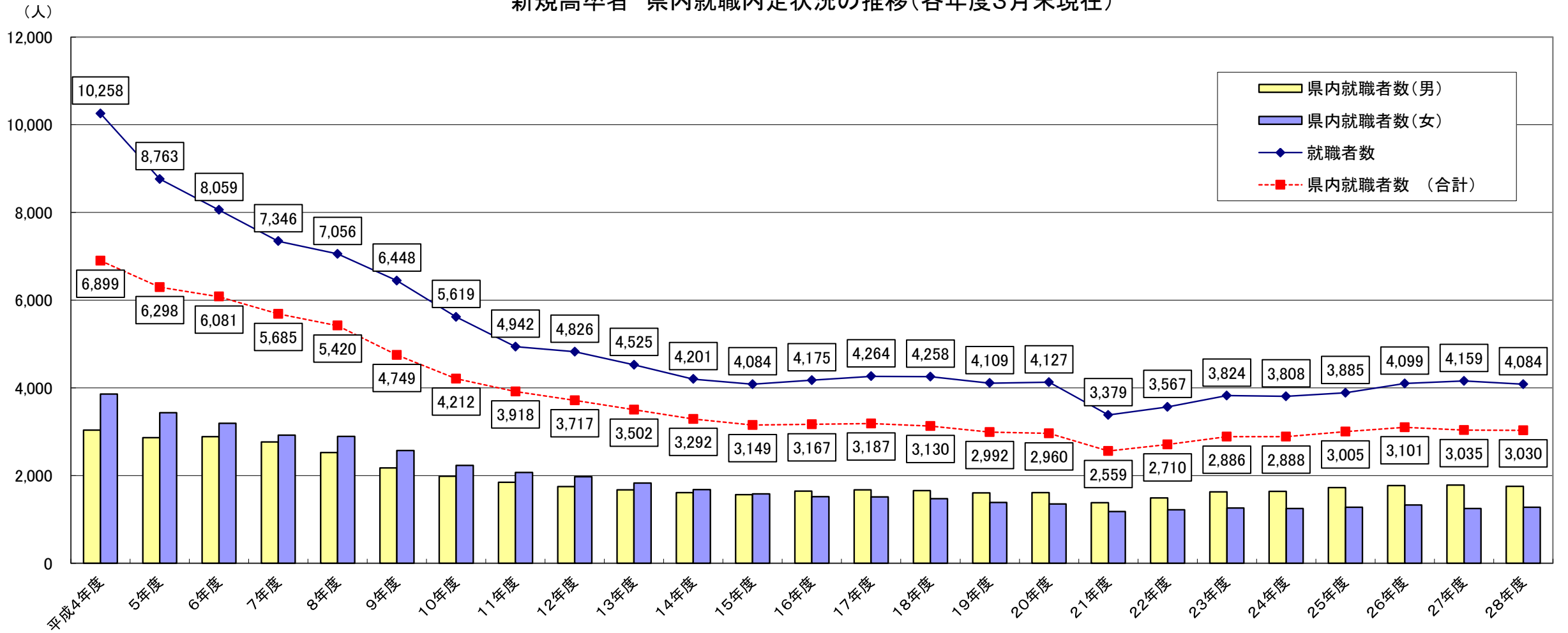
(第3表)



卒業年度	平成4年度	5年度	6年度	7年度	8年度	9年度	10年度	11年度	12年度	13年度	14年度	15年度	16年度	17年度	18年度	19年度	20年度	21年度	22年度	23年度	24年度	25年度	26年度	27年度	28年度
a 求職者数	10,350	8,792	8,142	7,485	7,120	6,533	5,770	5,062	4,933	4,695	4,378	4,204	4,252	4,313	4,305	4,152	4,166	3,427	3,580	3,855	3,849	3,900	4,111	4,168	4,090
b 就職内定者数	10,258	8,763	8,059	7,346	7,056	6,448	5,619	4,942	4,826	4,525	4,201	4,084	4,175	4,264	4,258	4,109	4,127	3,379	3,567	3,824	3,808	3,885	4,099	4,159	4,084
c 就職内定率	99.1	99.7	99.0	98.1	99.1	98.7	97.4	97.6	97.8	96.4	96.0	97.1	98.2	98.9	98.9	99.0	99.1	98.6	99.6	99.2	98.9	99.6	99.7	99.8	99.9
d 未内定者数	92	29	83	139	64	85	151	120	107	170	177	120	77	49	47	43	39	48	13	31	41	15	12	9	6
e 求職者数に対する未内定者数の割合(%)	0.9	0.3	1.0	1.9	0.9	1.3	2.6	2.4	2.2	3.6	4.0	2.9	1.8	1.1	1.1	1.0	0.9	1.4	0.4	0.8	1.1	0.4	0.3	0.2	0.1
f 卒業予定者数	32,169	29,945	29,064	28,170	27,586	25,910	24,580	23,557	23,244	23,682	23,001	22,090	21,250	21,394	20,667	19,701	19,238	18,808	19,281	18,906	19,319	19,035	19,444	19,135	19,510
g 卒業予定者に対する求職者の割合(%)	32.2	29.4	28.0	26.6	25.8	25.2	23.5	21.5	21.2	19.8	19.0	19.0	20.0	20.2	20.8	21.1	21.7	18.2	18.6	20.4	19.9	20.5	21.1	21.8	21.0

(第4表)

新規高卒者 県内就職内定状況の推移(各年度3月末現在)



卒業年度	平成4年度	5年度	6年度	7年度	8年度	9年度	10年度	11年度	12年度	13年度	14年度	15年度	16年度	17年度	18年度	19年度	20年度	21年度	22年度	23年度	24年度	25年度	26年度	27年度	28年度	
a	就職者数	10,258	8,763	8,059	7,346	7,056	6,448	5,619	4,942	4,826	4,525	4,201	4,084	4,175	4,264	4,258	4,109	4,127	3,379	3,567	3,824	3,808	3,885	4,099	4,159	4,084
b	県内就職者数(合計)	6,899	6,298	6,081	5,685	5,420	4,749	4,212	3,918	3,717	3,502	3,292	3,149	3,167	3,187	3,130	2,992	2,960	2,559	2,710	2,886	2,888	3,005	3,101	3,035	3,030
c	県内就職者数(男)	3,039	2,866	2,887	2,766	2,527	2,176	1,983	1,847	1,746	1,672	1,611	1,565	1,647	1,675	1,657	1,605	1,608	1,381	1,490	1,626	1,640	1,725	1,774	1,785	1,753
d	県内就職者数(女)	3,860	3,432	3,194	2,919	2,893	2,573	2,229	2,071	1,971	1,830	1,681	1,584	1,520	1,512	1,473	1,387	1,352	1,178	1,220	1,260	1,248	1,280	1,327	1,250	1,277
e	県内就職率	67.3	71.9	75.5	77.4	76.8	73.7	75.0	79.3	77.0	77.4	78.4	77.1	75.9	74.7	73.5	72.8	71.7	75.7	76.0	75.5	75.8	77.3	75.7	73.0	74.2

高校新卒者の産業・職業・規模別求人状況

平成29年3月末現在

岐阜労働局

項 目	H29.3卒		H28.3卒		対前年増減数		対前年増減率		
	求人数	就 職 (内定数)	求人数	就 職 (内定数)	求人数	就 職 (内定数)	求人数	就 職 (内定数)	
A, B 農, 林, 漁業 (01~04)	37	11	39	16	▲ 2	▲ 5	▲ 5.1%	▲ 31.3%	
C 鉱業, 採石業, 砂利採取業 (05)	7	3	9	0	▲ 2	3	▲ 22.2%	—	
D 建設業 (06~08)	1,208	286	1,145	280	63	6	5.5%	2.1%	
E 製造業 (09~32)	3,458	2,220	3,183	2,268	275	▲ 48	8.6%	▲ 2.1%	
09 食料品製造業	265	200	215	193	50	7	23.3%	3.6%	
10 飲料・たばこ・飼料製造業	25	15	22	14	3	1	13.6%	7.1%	
11 繊維工業	121	50	122	55	▲ 1	▲ 5	▲ 0.8%	▲ 9.1%	
12 木材・木製品製造業 (家具除く)	56	23	65	32	▲ 9	▲ 9	▲ 13.8%	▲ 28.1%	
13 家具・装備品製造業	70	52	70	39	0	13	0.0%	33.3%	
14 パルプ・紙・紙加工品製造業	143	84	114	72	29	12	25.4%	16.7%	
15 印刷・同関連業	56	51	58	48	▲ 2	3	▲ 3.4%	6.3%	
16 化学工業	71	47	87	45	▲ 16	2	▲ 18.4%	4.4%	
17 石油製品・石炭製品製造業	0	0	0	0	0	0	0.0%	0.0%	
18 プラスチック製品製造業 (別掲を除く)	291	147	264	145	27	2	10.2%	1.4%	
19 ゴム製品製造業	16	16	16	12	0	4	0.0%	33.3%	
21 窯業・土石製品製造業	256	127	195	122	61	5	31.3%	4.1%	
22 鉄鋼業	44	40	35	32	9	8	25.7%	25.0%	
23 非鉄金属製造業	38	26	42	26	▲ 4	0	▲ 9.5%	0.0%	
24 金属製品製造業	363	172	349	204	14	▲ 32	4.0%	▲ 15.7%	
25 はん用機械器具製造業	342	167	263	161	79	6	30.0%	3.7%	
26 生産用機械器具製造業	188	105	176	133	12	▲ 28	6.8%	▲ 21.1%	
27 業務用機械器具製造業	25	13	23	19	2	▲ 6	8.7%	▲ 31.6%	
28 電子部品・デバイス・電子回路製造業	38	23	41	36	▲ 3	▲ 13	▲ 7.3%	▲ 36.1%	
29 電気機械器具製造業	217	168	181	163	36	5	19.9%	3.1%	
30 情報通信機械器具製造業	4	16	2	14	2	2	100.0%	14.3%	
31 輸送用機械器具製造業	781	653	803	679	▲ 22	▲ 26	▲ 2.7%	▲ 3.8%	
20, 32 その他の製造業	48	25	40	24	8	1	20.0%	4.2%	
F 電気・ガス・熱供給・水道業 (33~36)	30	34	36	32	▲ 6	2	▲ 16.7%	6.3%	
G 情報通信業 (37~41)	29	34	20	17	9	17	45.0%	100.0%	
H 運輸業, 郵便業 (42~49)	296	179	218	184	78	▲ 5	35.8%	▲ 2.7%	
I 卸売業, 小売業 (50~61)	786	381	784	398	2	▲ 17	0.3%	▲ 4.3%	
50~55 卸売業	261	127	237	133	24	▲ 6	10.1%	▲ 4.5%	
56~61 小売業	525	254	547	265	▲ 22	▲ 11	▲ 4.0%	▲ 4.2%	
J 金融業, 保険業 (62~67)	84	67	77	63	7	4	9.1%	6.3%	
K 不動産業, 物品賃貸業 (68~70)	36	21	31	15	5	6	16.1%	40.0%	
L 学術研究, 専門・技術サービス業 (71~74)	140	85	111	64	29	21	26.1%	32.8%	
M 宿泊業, 飲食サービス業 (75~77)	511	163	369	174	142	▲ 11	38.5%	▲ 6.3%	
76 飲食店	295	61	172	66	123	▲ 5	71.5%	▲ 7.6%	
N 生活関連サービス業, 娯楽業 (78~80)	646	171	601	159	45	12	7.5%	7.5%	
O 教育, 学習支援業 (81, 82)	9	8	7	4	2	4	28.6%	100.0%	
P 医療, 福祉 (83~85)	1,032	221	943	276	89	▲ 55	9.4%	▲ 19.9%	
Q 複合サービス事業 (86, 87)	89	63	88	67	1	▲ 4	1.1%	▲ 6.0%	
R サービス業 (他に分類されないもの) (88~96)	213	133	171	140	42	▲ 7	24.6%	▲ 5.0%	
91 職業紹介・労働者派遣業	20	5	29	5	▲ 9	0	▲ 31.0%	0.0%	
92 その他の事業サービス業	94	87	64	107	30	▲ 20	46.9%	▲ 18.7%	
S, T 公務 (他に分類されるものを除く)・その他 (97, 98, 99)	0	4	2	2	▲ 2	2	—	100.0%	
合 計	8,611	4,084	7,834	4,159	777	▲ 75	9.9%	▲ 1.8%	
A, B, C 専門・技術, 管理, 事務	1,403	844	1,303	841	100	3	7.7%	0.4%	
D 販売	555	251	539	243	16	8	3.0%	3.3%	
E サービス	2,041	502	1,774	570	267	▲ 68	15.1%	▲ 11.9%	
H, I, J, K 生産工程・労務 (49~78)	4,482	2,457	4,094	2,468	388	▲ 11	9.5%	▲ 0.4%	
(49~64) 製造・製作の職業	3,264	2,044	3,058	2,061	206	▲ 17	6.7%	▲ 0.8%	
(69, 72) 定置機関・建設機械運転、電気作業	334	114	280	118	54	▲ 4	19.3%	▲ 3.4%	
(70, 71, 73~78) 採掘・建設・労務の職業	777	257	692	246	85	11	12.3%	4.5%	
(65~68) その他	107	42	64	43	43	▲ 1	67.2%	▲ 2.3%	
上記以外の職業 (43~48)	130	30	124	37	6	▲ 7	4.8%	▲ 18.9%	
合 計	8,611	4,084	7,834	4,159	777	▲ 75	9.9%	▲ 1.8%	
規 模	29人以下	2,514	384	2,410	388	104	▲ 4	4.3%	▲ 1.0%
30~99人	3,034	707	2,604	789	430	▲ 82	16.5%	▲ 10.4%	
100~299人	1,865	1,065	1,634	1,077	231	▲ 12	14.1%	▲ 1.1%	
300~499人	390	341	345	376	45	▲ 35	13.0%	▲ 9.3%	
500~999人	361	419	479	382	▲ 118	37	▲ 24.6%	9.7%	
1,000人以上	447	1,168	362	1,147	85	21	23.5%	1.8%	
合 計	8,611	4,084	7,834	4,159	777	▲ 75	9.9%	▲ 1.8%	