

厚生労働省 岐阜労働局発表
平成29年3月3日(金)

担 当	岐阜労働局職業安定部職業安定課	
	職業安定課長	鷺見 和彦
	地方職業指導官	坪田 英治
	電話	058-245-1311
	FAX	058-245-3105

平成29年3月高等学校卒業予定者の就職内定状況について 就職内定率95.5%(1月末現在)

～ 平成10年度以降最も高い ～

岐阜労働局は、平成29年3月に高校を卒業する生徒について、平成29年1月末現在の求人・求職・内定状況を取りまとめました。対象は、学校や公共職業安定所からの職業紹介を希望した生徒です。

概要は次のとおりです。(第1表)

○ 就職内定率	→ 95.5%	前年同期比	0.4ポイント増	(平成10年度以降最も高い)
○ 就職内定者数	→ 3,974人	前年同期比	2.1%減	
○ 求人数	→ 8,583人	前年同期比	10.0%増	(平成20年度以降最も多い)
○ 求職者数	→ 4,160人	前年同期比	2.6%減	
○ 求人倍率	→ 2.06倍	前年同期比	0.23ポイント増	(平成20年度以降最も高い)
○ 就職未内定者数	→ 186人	前年同期比	11.4%減	(平成4年度以降最も少ない)

【求人の状況】

求人数は8,583人で、前年同期に比べ10.0%増加、求職者数(就職希望者数)は4,160人で同2.6%減少し、求人倍率は2.06倍で同0.23ポイントの上昇となりました。

産業別の求人状況は次のとおりです。(第5表)

○ 製造業	→ 3,449人	前年同期比	8.6%増 (+274人)
○ 建設業	→ 1,204人	前年同期比	5.5%増 (+63人)
○ 医療、福祉	→ 1,030人	前年同期比	9.3%増 (+88人)
○ 卸売業、小売業	→ 781人	前年同期比	0.5%増 (+4人)
○ 生活関連サービス業、娯楽業	→ 644人	前年同期比	7.7%増 (+46人)

製造業からの求人数が全体の求人数の40.2%を占めています。特に、輸送用機械器具製造業(780人)、金属製品製造業(363人)、はん用機械器具製造業(341人)、プラスチック

製品製造業（290人）で多く求人募集が行われています。

【就職内定の状況】

高校生については、9月16日から採用選考が始まっています。就職内定率は95.5%と前年同期比0.4ポイント上昇しました。就職内定者数は3,974人で同2.1%減少しましたが、これは就職を希望する生徒が4,160人と同2.6%減少していることが影響していると思われます。就職未内定者数は186人で同11.4%減と、現在と同様の集計を始めた平成4年度以降最も少なくなっています。

産業別の就職内定状況は次のとおりです。（第5表）

○ 製造業	→	2,180人	前年同期比	2.1%減	(-47人)
○ 卸売業、小売業	→	364人	前年同期比	3.7%減	(-14人)
○ 建設業	→	282人	前年同期比	2.5%増	(+7人)
○ 医療、福祉	→	215人	前年同期比	16.3%減	(-42人)
○ 運輸業、郵便業	→	174人	前年同期比	4.4%減	(-8人)

製造業への内定者数が全体の内定者数の54.9%を占めています。特に、輸送用機械器具製造業（645人）、食料品製造業（195人）、金属製品製造業（168人）、電気機械器具製造業（165人）に多く内定しています。

《新卒応援ハローワーク及び各ハローワークの取組》

未内定の高校生に対して、高等学校の就職担当者と連携し、学卒ジョブサポーターによる職業相談、個別面接指導など各種支援を実施し、就職希望者全員が1日も早く内定できるよう取り組んでいきます。

(第1表)

平成29年3月 新規学校卒業者の職業紹介状況

平成29年1月末現在

岐阜労働局職業安定課

項目 学校別	年度 対比(%)	① 卒業予定者数			② 求職者数			③ 求人数	④ 就職者数				⑤ うち県内への就職者数				⑥ うち県外への就職者数			
		(人) 計	(人) 男	(人) 女	(人) 計	(人) 男	(人) 女	(人) 計	(人) 計	(人) 男	(人) 女	就職率 (%)	(人) 計	(人) 男	(人) 女	構成比 (%)	(人) 計	(人) 男	(人) 女	構成比 (%)
中学	H27年度	20,627	10,560	10,067	39	28	11	64	12	12	0	30.8	4	4	0	33.3	8	8	0	66.7
	H28年度	20,204	10,384	9,820	36	27	9	73	5	5	0	13.9	4	4	0	80.0	1	1	0	20.0
	対前年 同月比	▲ 2.1	▲ 1.7	▲ 2.5	▲ 7.7	▲ 3.6	▲ 18.2	14.1	▲ 58.3	▲ 58.3	0.0	▲ 16.9	0.0	0.0	0.0	46.7	▲ 87.5	▲ 87.5	0.0	▲ 46.7
高校	H27年度	19,135	9,650	9,485	4,270	2,573	1,697	7,800	4,060	2,451	1,609	95.1	2,946	1,732	1,214	72.6	1,114	719	395	27.4
	H28年度	19,510	9,905	9,605	4,160	2,509	1,651	8,583	3,974	2,395	1,579	95.5	2,936	1,688	1,248	73.9	1,038	707	331	26.1
	対前年 同月比	2.0	2.6	1.3	▲ 2.6	▲ 2.5	▲ 2.7	10.0	▲ 2.1	▲ 2.3	▲ 1.9	0.4	▲ 0.3	▲ 2.5	2.8	1.3	▲ 6.8	▲ 1.7	▲ 16.2	▲ 1.3

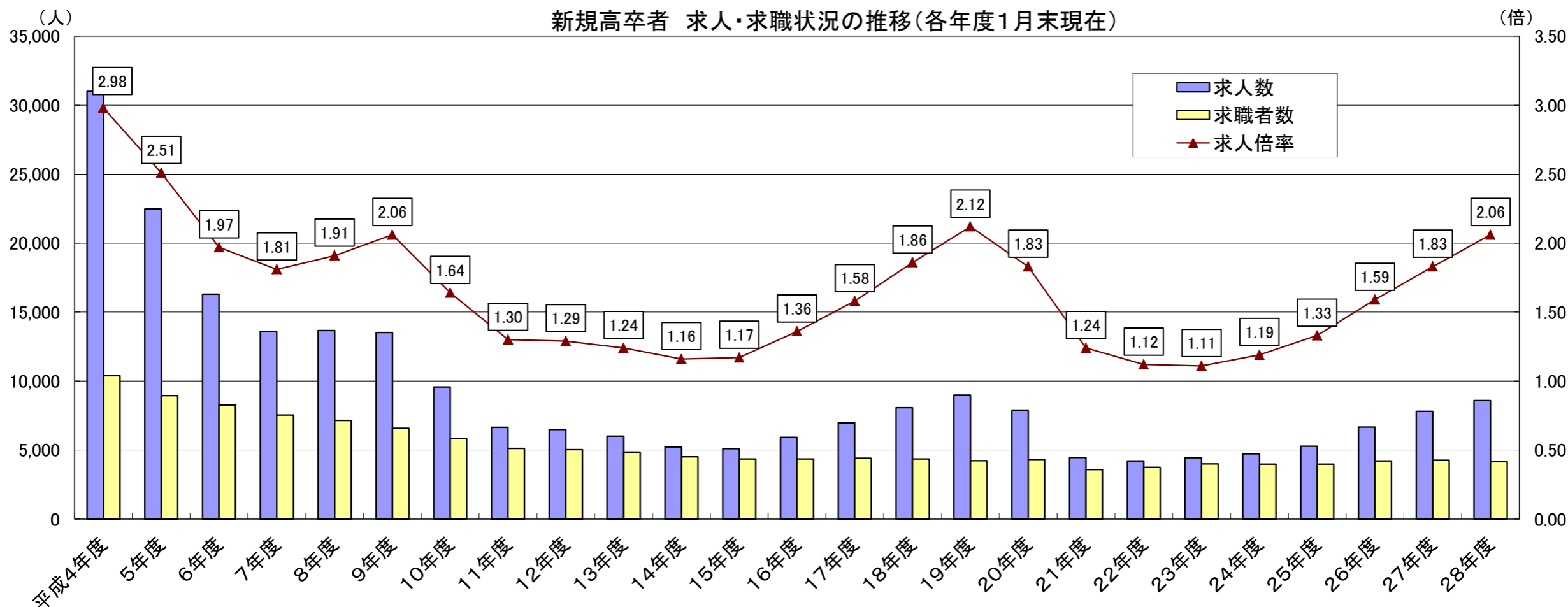
項目 学校別	年度 対比(%)	⑦ 求人倍率 ③/② (倍)	⑧ 充足数				⑨ うち県外からの充足数				⑩ 未内定者数		
			(人) 計	(人) 男	(人) 女	充足率 ⑧/③ (%)	(人) 計	(人) 男	(人) 女	充足率 (%)	(人) 計	(人) 男	(人) 女
中学	H27年度	1.64	6	6	0	9.4	0	0	0	0.0	27	16	11
	H28年度	2.03	7	7	0	9.6	0	0	0	0.0	31	22	9
	対前年 同月比	0.39	16.7	16.7	0.0	0.2	0.0	0.0	0.0	0.0	14.8	37.5	▲ 18.2
高校	H27年度	1.83	2,966	1,739	1,227	38.0	222	121	101	2.8	210	122	88
	H28年度	2.06	3,073	1,744	1,329	35.8	290	151	139	3.4	186	114	72
	対前年 同月比	0.23	3.6	0.3	8.3	▲ 2.2	30.6	24.8	37.6	0.6	▲ 11.4	▲ 6.6	▲ 18.2

卒業予定者数は平成28年5月15日現在数
就職者数は平成29年3月末までは就職内定者数
就職率は平成29年3月末までは就職内定率

※ 補足: 男女別就職率(%) ()内は前年同月値

中学	計	13.9	(30.8)	高校	計	95.5	(95.1)
	男	18.5	(42.9)		男	95.5	(95.3)
	女	0.0	(0.0)		女	95.6	(94.8)

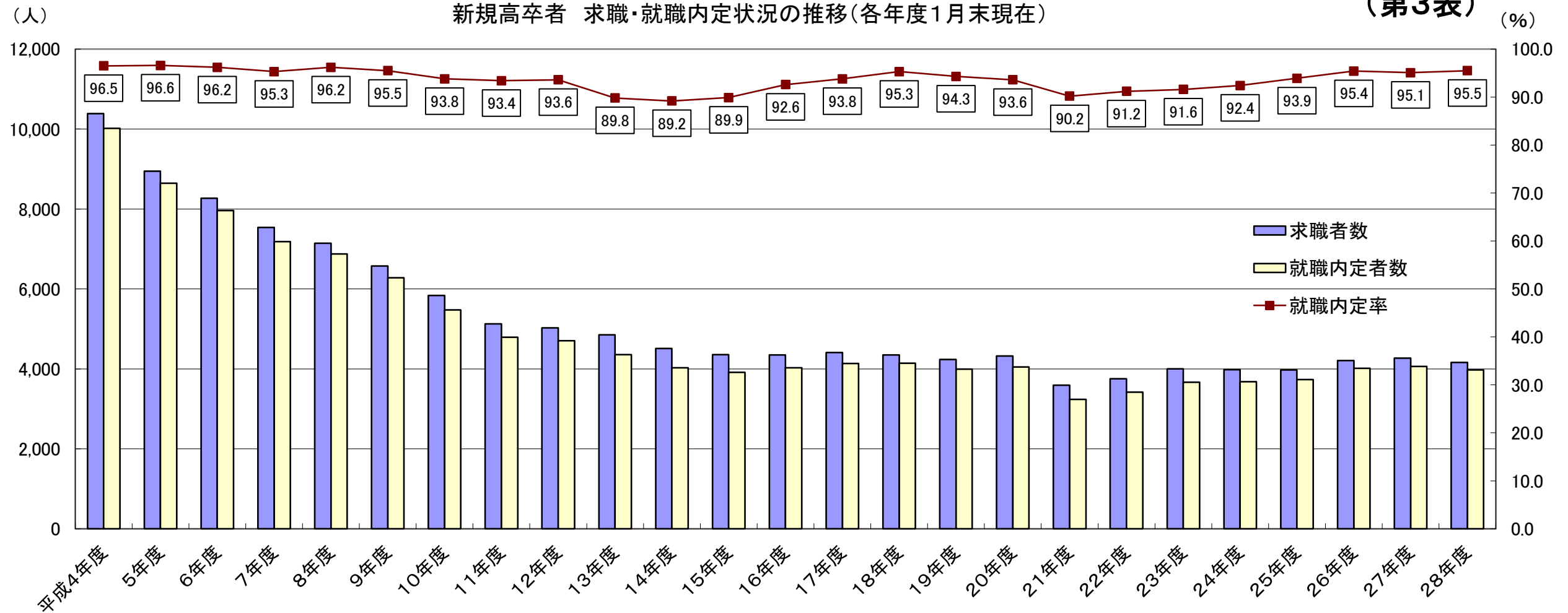
(第2表)



卒業年度	平成4年度	5年度	6年度	7年度	8年度	9年度	10年度	11年度	12年度	13年度	14年度	15年度	16年度	17年度	18年度	19年度	20年度	21年度	22年度	23年度	24年度	25年度	26年度	27年度	28年度
a 求人	31,002	22,478	16,292	13,618	13,657	13,524	9,576	6,654	6,493	6,014	5,219	5,101	5,921	6,977	8,070	8,989	7,895	4,452	4,205	4,439	4,721	5,271	6,673	7,800	8,583
b 求職者	10,387	8,943	8,271	7,537	7,145	6,575	5,837	5,128	5,026	4,849	4,513	4,353	4,349	4,408	4,350	4,237	4,325	3,591	3,750	4,001	3,981	3,975	4,210	4,270	4,160
c 求人倍率	2.98	2.51	1.97	1.81	1.91	2.06	1.64	1.30	1.29	1.24	1.16	1.17	1.36	1.58	1.86	2.12	1.83	1.24	1.12	1.11	1.19	1.33	1.59	1.83	2.06

(第3表)

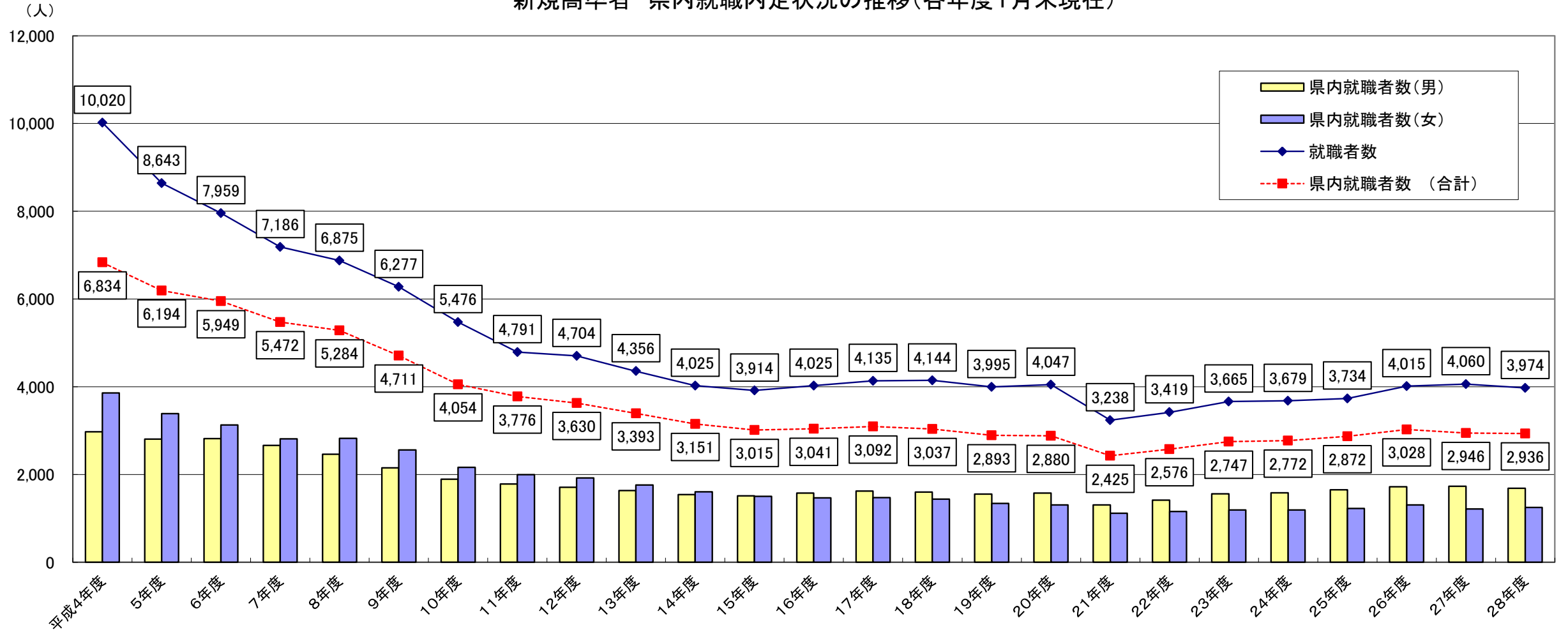
新規高卒者 求職・就職内定状況の推移(各年度1月末現在)



卒業年度	平成4年度	5年度	6年度	7年度	8年度	9年度	10年度	11年度	12年度	13年度	14年度	15年度	16年度	17年度	18年度	19年度	20年度	21年度	22年度	23年度	24年度	25年度	26年度	27年度	28年度
a 求職者数	10,387	8,943	8,271	7,537	7,145	6,575	5,837	5,128	5,026	4,849	4,513	4,353	4,349	4,408	4,350	4,237	4,325	3,591	3,750	4,001	3,981	3,975	4,210	4,270	4,160
b 就職内定者数	10,020	8,643	7,959	7,186	6,875	6,277	5,476	4,791	4,704	4,356	4,025	3,914	4,025	4,135	4,144	3,995	4,047	3,238	3,419	3,665	3,679	3,734	4,015	4,060	3,974
c 就職内定率	96.5	96.6	96.2	95.3	96.2	95.5	93.8	93.4	93.6	89.8	89.2	89.9	92.6	93.8	95.3	94.3	93.6	90.2	91.2	91.6	92.4	93.9	95.4	95.1	95.5
d 未内定者数	367	300	312	351	270	298	361	337	322	493	488	439	324	273	206	242	278	353	331	336	302	241	195	210	186
e 求職者数に対する未内定者数の割合(%)	3.5	3.4	3.8	4.7	3.8	4.5	6.2	6.6	6.4	10.2	10.8	10.1	7.4	6.2	4.7	5.7	6.4	9.8	8.8	8.4	7.6	6.1	4.6	4.9	4.5
f 卒業予定者数	32,169	29,945	29,064	28,170	27,586	25,910	24,580	23,557	23,244	23,682	23,001	22,090	21,250	21,394	20,667	19,701	19,238	18,808	19,281	18,906	19,319	19,035	19,444	19,135	19,510
g 卒業予定者に対する求職者の割合(%)	32.3	29.9	28.5	26.8	25.9	25.4	23.7	21.8	21.6	20.5	19.6	19.7	20.5	20.6	21.0	21.5	22.5	19.1	19.4	21.2	20.6	20.9	21.7	22.3	21.3

(第4表)

新規高卒者 県内就職内定状況の推移(各年度1月末現在)



卒業年度	平成4年度	5年度	6年度	7年度	8年度	9年度	10年度	11年度	12年度	13年度	14年度	15年度	16年度	17年度	18年度	19年度	20年度	21年度	22年度	23年度	24年度	25年度	26年度	27年度	28年度
a 就職者数	10,020	8,643	7,959	7,186	6,875	6,277	5,476	4,791	4,704	4,356	4,025	3,914	4,025	4,135	4,144	3,995	4,047	3,238	3,419	3,665	3,679	3,734	4,015	4,060	3,974
b 県内就職者数(合計)	6,834	6,194	5,949	5,472	5,284	4,711	4,054	3,776	3,630	3,393	3,151	3,015	3,041	3,092	3,037	2,893	2,880	2,425	2,576	2,747	2,772	2,872	3,028	2,946	2,936
c 県内就職者数(男)	2,975	2,807	2,818	2,662	2,461	2,150	1,891	1,782	1,706	1,633	1,544	1,514	1,575	1,620	1,599	1,555	1,576	1,307	1,418	1,558	1,582	1,649	1,721	1,732	1,688
d 県内就職者数(女)	3,859	3,387	3,131	2,810	2,823	2,561	2,163	1,994	1,924	1,760	1,607	1,501	1,466	1,472	1,438	1,338	1,304	1,118	1,158	1,189	1,190	1,223	1,307	1,214	1,248
e 県内就職率	68.2	71.7	74.7	76.1	76.9	75.1	74.0	78.8	77.2	77.9	78.3	77.0	75.6	74.8	73.3	72.4	71.2	74.9	75.3	75.0	75.3	76.9	75.4	72.6	73.9

高校新卒者の産業別求人・就職状況(対前年同月比)

平成29年1月末現在

岐阜労働局

項 目	H29. 3卒		H28. 3卒		対前年増減数		対前年増減率(%)	
	求人数	就 職 (内定数)	求人数	就 職 (内定数)	求人数	就 職 (内定数)	求人数	就 職 (内定数)
A, B 農, 林, 漁業 (01~04)	36	10	36	15	0	▲ 5	0.0%	▲ 33.3%
C 鉱業, 採石業, 砂利採取業 (05)	7	3	9	0	▲ 2	3	▲ 22.2%	—
D 建設業 (06~08)	1,204	282	1,141	275	63	7	5.5%	2.5%
E 製造業 (09~32)	3,449	2,180	3,175	2,227	274	▲ 47	8.6%	▲ 2.1%
F 電気・ガス・熱供給・水道業 (33~36)	30	33	36	32	▲ 6	1	▲ 16.7%	3.1%
G 情報通信業 (37~41)	29	32	20	17	9	15	45.0%	88.2%
H 運輸業, 郵便業 (42~49)	296	174	218	182	78	▲ 8	35.8%	▲ 4.4%
I 卸売業, 小売業 (50~61)	781	364	777	378	4	▲ 14	0.5%	▲ 3.7%
J 金融業, 保険業 (62~67)	84	65	77	63	7	2	9.1%	3.2%
K 不動産業, 物品賃貸業 (68~70)	36	18	27	15	9	3	33.3%	20.0%
L 学術研究, 専門・技術サービス業 (71~74)	140	85	111	63	29	22	26.1%	34.9%
M 宿泊業, 飲食サービス業 (75~77)	509	152	367	171	142	▲ 19	38.7%	▲ 11.1%
N 生活関連サービス業, 娯楽業 (78~80)	644	164	598	158	46	6	7.7%	3.8%
O 教育, 学習支援業 (81, 82)	9	5	7	3	2	2	28.6%	66.7%
P 医療, 福祉(83~85)	1,030	215	942	257	88	▲ 42	9.3%	▲ 16.3%
Q 複合サービス事業 (86, 87)	89	62	88	67	1	▲ 5	1.1%	▲ 7.5%
R サービス業 (他に分類されないもの) (88~96)	210	127	169	136	41	▲ 9	24.3%	▲ 6.6%
S, T 公務 (他に分類されるものを除く) ・その他 (97, 98, 99)	0	3	2	1	▲ 2	2	—	200.0%
合 計	8,583	3,974	7,800	4,060	783	▲ 86	10.0%	▲ 2.1%

高校新卒者の産業・職業・規模別求人状況

(第6表)

平成29年1月末現在

岐阜労働局 職業安定課

項目	H29.3卒		H28.3卒		対前年増減数		対前年増減率		
	求人数	就職 (内定数)	求人数	就職 (内定数)	求人数	就職 (内定数)	求人数	就職 (内定数)	
A, B 農, 林, 漁業 (01~04)	36	10	36	15	0	▲ 5	0.0%	▲ 33.3%	
C 鉱業, 採石業, 砂利採取業 (05)	7	3	9	0	▲ 2	3	▲ 22.2%	—	
D 建設業 (06~08)	1,204	282	1,141	275	63	7	5.5%	2.5%	
E 製造業 (09~32)	3,449	2,180	3,175	2,227	274	▲ 47	8.6%	▲ 2.1%	
09 食料品製造業	264	195	215	190	49	5	22.8%	2.6%	
10 飲料・たばこ・飼料製造業	25	15	22	14	3	1	13.6%	7.1%	
11 繊維工業	120	48	121	52	▲ 1	▲ 4	▲ 0.8%	▲ 7.7%	
12 木材・木製品製造業 (家具除く)	56	23	65	32	▲ 9	▲ 9	▲ 13.8%	▲ 28.1%	
13 家具・装備品製造業	70	51	70	39	0	12	0.0%	30.8%	
14 パルプ・紙・紙加工品製造業	143	84	114	72	29	12	25.4%	16.7%	
15 印刷・同関連業	56	51	58	48	▲ 2	3	▲ 3.4%	6.3%	
16 化学工業	71	46	87	45	▲ 16	1	▲ 18.4%	2.2%	
17 石油製品・石炭製品製造業	0	0	0	0	0	0	0.0%	0.0%	
18 プラスチック製品製造業 (別掲を除く)	290	145	264	144	26	1	9.8%	0.7%	
19 ゴム製品製造業	16	16	16	12	0	4	0.0%	33.3%	
21 窯業・土石製品製造業	254	123	194	120	60	3	30.9%	2.5%	
22 鉄鋼業	44	40	35	32	9	8	25.7%	25.0%	
23 非鉄金属製造業	38	25	41	25	▲ 3	0	▲ 7.3%	0.0%	
24 金属製品製造業	363	168	346	197	17	▲ 29	4.9%	▲ 14.7%	
25 はん用機械器具製造業	341	162	263	160	78	2	29.7%	1.3%	
26 生産用機械器具製造業	188	105	176	131	12	▲ 26	6.8%	▲ 19.8%	
27 業務用機械器具製造業	25	11	22	18	3	▲ 7	13.6%	▲ 38.9%	
28 電子部品・デバイス・電子回路製造業	38	22	41	35	▲ 3	▲ 13	▲ 7.3%	▲ 37.1%	
29 電気機械器具製造業	216	165	181	160	35	5	19.3%	3.1%	
30 情報通信機械器具製造業	3	15	2	14	1	1	50.0%	7.1%	
31 輸送用機械器具製造業	780	645	802	665	▲ 22	▲ 20	▲ 2.7%	▲ 3.0%	
20, 32 その他の製造業	48	25	40	22	8	3	20.0%	13.6%	
F 電気・ガス・熱供給・水道業 (33~36)	30	33	36	32	▲ 6	1	▲ 16.7%	3.1%	
G 情報通信業 (37~41)	29	32	20	17	9	15	45.0%	88.2%	
H 運輸業, 郵便業 (42~49)	296	174	218	182	78	▲ 8	35.8%	▲ 4.4%	
I 卸売業, 小売業 (50~61)	781	364	777	378	4	▲ 14	0.5%	▲ 3.7%	
50~55 卸売業	260	126	237	129	23	▲ 3	9.7%	▲ 2.3%	
56~61 小売業	521	238	540	249	▲ 19	▲ 11	▲ 3.5%	▲ 4.4%	
J 金融業, 保険業 (62~67)	84	65	77	63	7	2	9.1%	3.2%	
K 不動産業, 物品賃貸業 (68~70)	36	18	27	15	9	3	33.3%	20.0%	
L 学術研究, 専門・技術サービス業 (71~74)	140	85	111	63	29	22	26.1%	34.9%	
M 宿泊業, 飲食サービス業 (75~77)	509	152	367	171	142	▲ 19	38.7%	▲ 11.1%	
76, 77 飲食店	294	57	170	64	124	▲ 7	72.9%	▲ 10.9%	
N 生活関連サービス業, 娯楽業 (78~80)	644	164	598	158	46	6	7.7%	3.8%	
O 教育, 学習支援業 (81, 82)	9	5	7	3	2	2	28.6%	66.7%	
P 医療, 福祉 (83~85)	1,030	215	942	257	88	▲ 42	9.3%	▲ 16.3%	
Q 複合サービス事業 (86, 87)	89	62	88	67	1	▲ 5	1.1%	▲ 7.5%	
R サービス業 (他に分類されないもの) (88~96)	210	127	169	136	41	▲ 9	24.3%	▲ 6.6%	
91 職業紹介・労働者派遣業	20	4	26	3	▲ 6	1	▲ 23.1%	33.3%	
92 その他の事業サービス業	33	84	63	105	▲ 30	▲ 21	▲ 47.6%	▲ 20.0%	
S, T 公務 (他に分類されるものを除く)・その他 (97, 98, 99)	0	3	2	1	▲ 2	2	—	200.0%	
合計	8,583	3,974	7,800	4,060	783	▲ 86	10.0%	▲ 2.1%	
A, B, C 専門・技術, 管理, 事務	1,402	831	1,298	824	104	7	8.0%	0.8%	
D 販売	552	240	534	234	18	6	3.4%	2.6%	
E サービス	2,036	482	1,768	551	268	▲ 69	15.2%	▲ 12.5%	
H, I, J, K 生産工程・労務 (49~78)	4,464	2,393	4,079	2,415	385	▲ 22	9.4%	▲ 0.9%	
(49~64) 製造・製作の職業	3,253	2,003	3,050	2,024	203	▲ 21	6.7%	▲ 1.0%	
(69, 72) 定置機関・建設機械運転、電気作業	333	113	278	117	55	▲ 4	19.8%	▲ 3.4%	
(70, 71, 73~78) 採掘・建設・労務の職業	771	236	687	231	84	5	12.2%	2.2%	
(65~68) その他	107	41	64	43	43	▲ 2	67.2%	▲ 4.7%	
F, G (43~48) 上記以外の職業	129	28	121	36	8	▲ 8	6.6%	▲ 22.2%	
合計	8,583	3,974	7,800	4,060	783	▲ 86	10.0%	▲ 2.1%	
規模別	29人以下	2,498	358	2,389	365	109	▲ 7	4.6%	▲ 1.9%
30~99人	3,024	679	2,595	770	429	▲ 91	16.5%	▲ 11.8%	
100~299人	1,864	1,039	1,630	1,048	234	▲ 9	14.4%	▲ 0.9%	
300~499人	390	337	345	374	45	▲ 37	13.0%	▲ 9.9%	
500~999人	361	412	479	376	▲ 118	36	▲ 24.6%	9.6%	
1,000人以上	446	1,149	362	1,127	84	22	23.2%	2.0%	
合計	8,583	3,974	7,800	4,060	783	▲ 86	10.0%	▲ 2.1%	