

厚生労働省 岐阜労働局発表
平成28年12月27日(火)

担 当	岐阜労働局職業安定部職業安定課	
	職業安定課長	鷺見 和彦
	地方職業指導官	坪田 英治
	電話	058-245-1311
	FAX	058-245-3105

平成29年3月高等学校卒業予定者の就職内定状況について 就職内定率89.7%(11月末現在)

～ 平成19年度以降最も高い ～

岐阜労働局は、平成29年3月に高校を卒業する生徒について、平成28年11月末現在の求人・求職・内定状況を取りまとめました。対象は、学校や公共職業安定所からの職業紹介を希望した生徒です。

概要は次のとおりです。(第1表)

○ 就職内定率	→ 89.7%	前年同期比	1.5ポイント増	(平成19年度以降最も高い)
○ 就職内定者数	→ 3,777人	前年同期比	1.3%減	
○ 求人数	→ 8,443人	前年同期比	10.3%増	(平成20年度以降最も多い)
○ 求職者数	→ 4,212人	前年同期比	2.9%減	(昨年に比べ126人少ない)
○ 求人倍率	→ 2.00倍	前年同期比	0.24ポイント増	(平成20年度以降最も高い)
○ 就職未内定者数	→ 435人	前年同期比	15.0%減	(平成4年度以降最も少ない)

【求人の状況】

求人数は8,443人で、前年同期に比べ10.3%増加、求職者数(就職希望者数)は4,212人で同2.9%減少し、求人倍率は2.00倍で同0.24ポイントの上昇となりました。

産業別の求人状況は次のとおりです。(第5表)

○ 製造業	→ 3,424人	前年同期比	9.4%増 (+294人)
○ 建設業	→ 1,169人	前年同期比	5.0%増 (+56人)
○ 医療、福祉	→ 996人	前年同期比	8.5%増 (+78人)
○ 卸売業、小売業	→ 770人	前年同期比	1.4%増 (+11人)
○ 生活関連サービス業、娯楽業	→ 638人	前年同期比	9.2%増 (+54人)

製造業のうち、輸送用機械器具製造業(773人)、金属製品製造業(360人)、はん用機械器具製造業(339人)、プラスチック製品製造業(287人)で多く求人募集が行われています。

【就職内定の状況】

高校生については、9月16日から採用選考が始まっています。就職内定率は89.7%と前年同期比1.5ポイント上昇しました。就職内定者数は3,777人で同1.3%減少しましたが、これは就職を希望する生徒が4,212人と同2.9%減少していることが影響していると思われます。就職未内定者数は435人で同15.0%減と、比較できる資料のある平成4年度以降最も少なくなっています。なお、中学生の採用選考は平成29年1月1日からとなります。

産業別の就職内定状況は次のとおりです。（第5表）

○ 製造業	→	2,094人	前年同期比	1.6%減	(-34人)
○ 卸売業、小売業	→	332人	前年同期比	3.2%減	(-11人)
○ 建設業	→	273人	前年同期比	1.1%増	(+3人)
○ 医療、福祉	→	192人	前年同期比	12.7%減	(-28人)
○ 運輸業、郵便業	→	167人	前年同期比	2.9%減	(-5人)

製造業への内定者数が全体の内定者数の55.4%を占めています。特に、輸送用機械器具製造業（624人）、食料品製造業（185人）、電気機械器具製造業（162人）、金属製品製造業（161人）に多く内定しています。

《新卒応援ハローワーク及び各ハローワークの取組》

未内定の高校生に対して、高等学校の就職担当者と連携し、学卒ジョブサポーターによる職業相談、個別面接指導など各種支援を実施し、就職希望者全員が1日も早く内定できるよう取り組んでいきます。

(第1表)

平成29年3月 新規学校卒業者の職業紹介状況

平成28年11月末現在

岐阜労働局職業安定課

項目 学校別	年度 対比(%)	① 卒業予定者数			② 求職者数			③ 求人数	④ 就職者数					⑤ うち県内への就職者数				⑥ うち県外への就職者数			
		(人) 計	(人) 男	(人) 女	(人) 計	(人) 男	(人) 女	(人) 計	(人) 計	(人) 男	(人) 女	就職率 (%)	(人) 計	(人) 男	(人) 女	構成比 (%)	(人) 計	(人) 男	(人) 女	構成比 (%)	
中学	H27年度	20,627	10,560	10,067	39	29	10	54	0	0	0	0.0	0	0	0	-	0	0	0	-	
	H28年度	20,204	10,384	9,820	35	28	7	69	0	0	0	0.0	0	0	0	-	0	0	0	-	
	対前年 同月比	▲ 2.1	▲ 1.7	▲ 2.5	▲ 10.3	▲ 3.4	▲ 30.0	27.8	0.0	0.0	0.0	0.0	0.0	0.0	0.0	0.0	0.0	0.0	0.0	0.0	
高校	H27年度	19,135	9,650	9,485	4,338	2,597	1,741	7,655	3,826	2,320	1,506	88.2	2,746	1,621	1,125	71.8	1,080	699	381	28.2	
	H28年度	19,510	9,905	9,605	4,212	2,529	1,683	8,443	3,777	2,280	1,497	89.7	2,764	1,586	1,178	73.2	1,013	694	319	26.8	
	対前年 同月比	2.0	2.6	1.3	▲ 2.9	▲ 2.6	▲ 3.3	10.3	▲ 1.3	▲ 1.7	▲ 0.6	1.5	0.7	▲ 2.2	4.7	1.4	▲ 6.2	▲ 0.7	▲ 16.3	▲ 1.4	

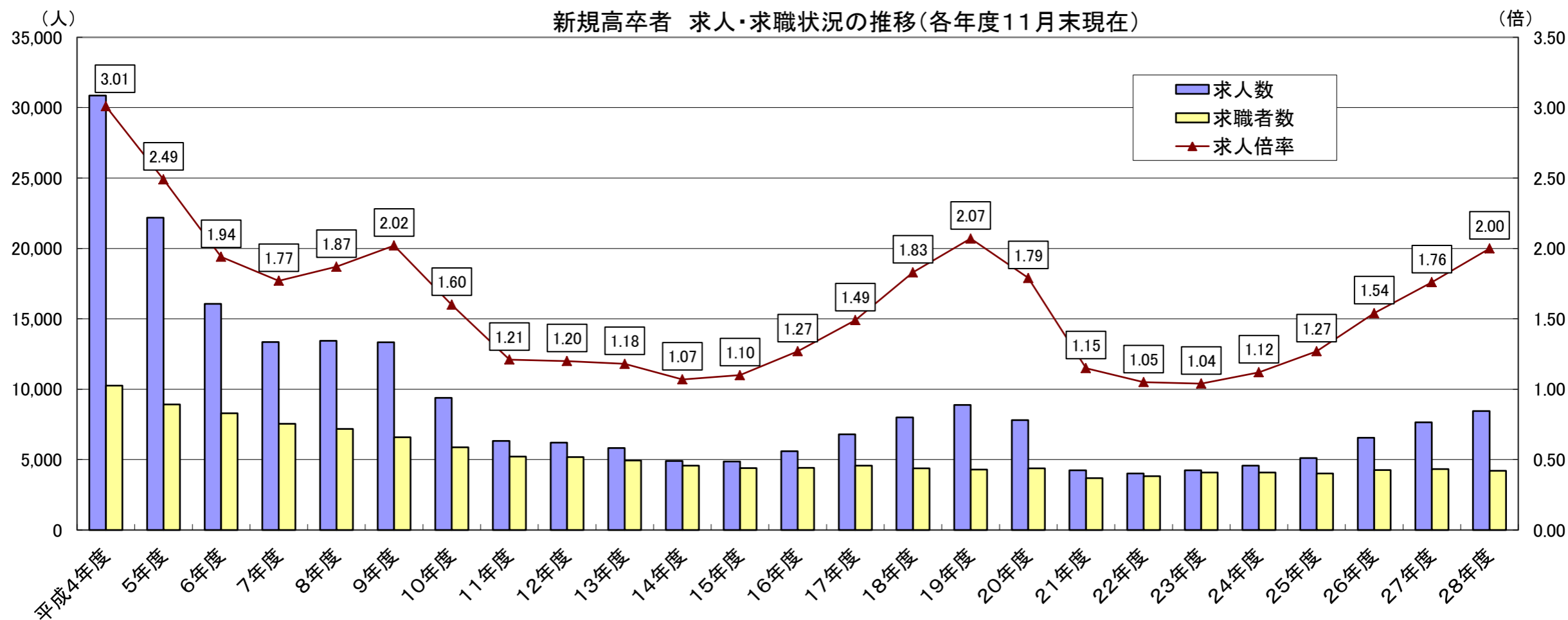
項目 学校別	年度 対比(%)	⑦ 求人倍率 ③/② (倍)	⑧ 充足数				⑨ うち県外からの充足数				⑩ 未内定者数		
			(人) 計	(人) 男	(人) 女	充足率 ⑧/③ (%)	(人) 計	(人) 男	(人) 女	充足率 (%)	(人) 計	(人) 男	(人) 女
中学	H27年度	1.38	0	0	0	0.0	0	0	0	0.0	39	29	10
	H28年度	1.97	0	0	0	0.0	0	0	0	0.0	35	28	7
	対前年 同月比	ポイント 0.59	0.0	0.0	0.0	0.0	0.0	0.0	0.0	0.0	▲ 10.3	▲ 3.4	▲ 30.0
高校	H27年度	1.76	2,734	1,625	1,109	35.7	207	117	90	2.7	512	277	235
	H28年度	2.00	2,812	1,603	1,209	33.3	231	124	107	2.7	435	249	186
	対前年 同月比	ポイント 0.24	2.9	▲ 1.4	9.0	▲ 2.4	11.6	6.0	18.9	0.0	▲ 15.0	▲ 10.1	▲ 20.9

卒業予定者数は平成28年5月15日現在数
就職者数は平成29年3月末までは就職内定者数
就職率は平成29年3月末までは就職内定率

※ 補足: 男女別就職率(%) ()内は前年同月値

学校	計		高校	計	
	男	女		男	女
	中学	0.0 (0.0)		0.0 (0.0)	89.7 (88.2)

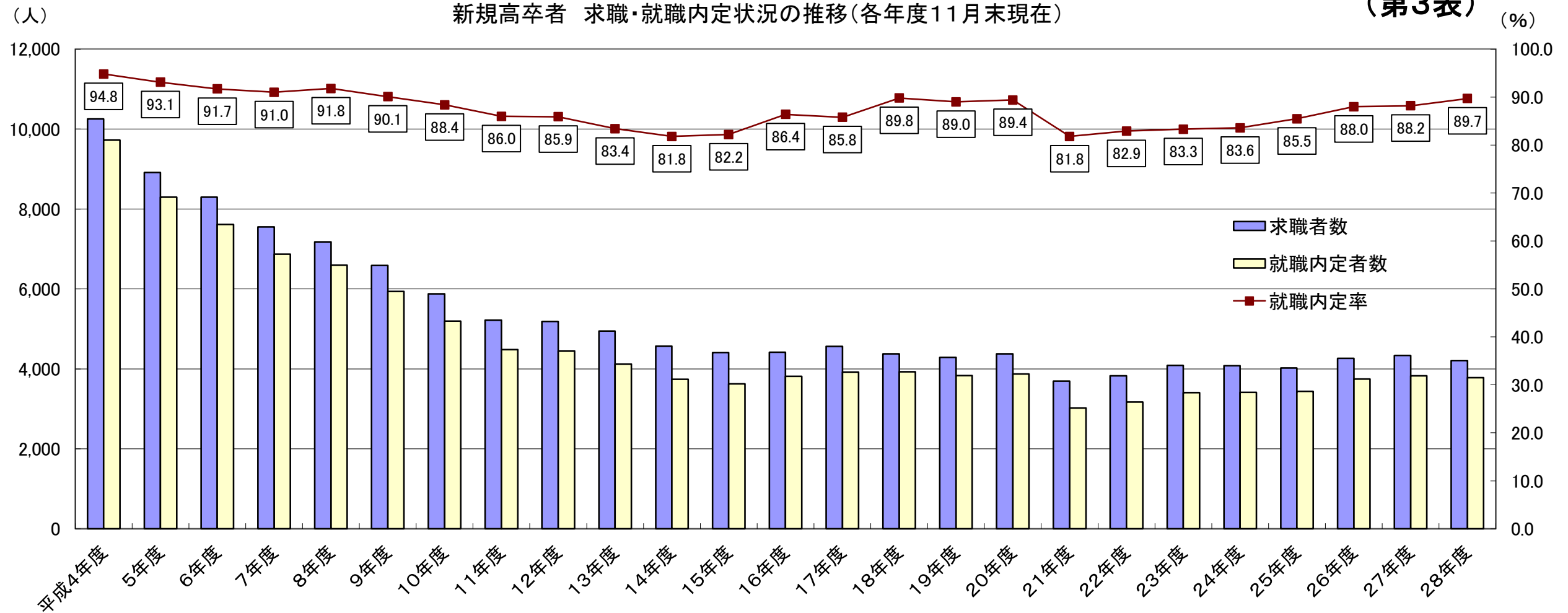
(第2表)



卒業年度	平成4年度	5年度	6年度	7年度	8年度	9年度	10年度	11年度	12年度	13年度	14年度	15年度	16年度	17年度	18年度	19年度	20年度	21年度	22年度	23年度	24年度	25年度	26年度	27年度	28年度	
a	求人	30,866	22,189	16,070	13,360	13,434	13,338	9,385	6,329	6,202	5,823	4,908	4,864	5,601	6,795	7,993	8,888	7,809	4,247	4,022	4,247	4,565	5,109	6,552	7,655	8,443
b	求職者数	10,251	8,914	8,298	7,549	7,180	6,590	5,878	5,218	5,184	4,943	4,572	4,408	4,415	4,565	4,374	4,288	4,374	3,690	3,824	4,087	4,082	4,024	4,259	4,338	4,212
c	求人倍率	3.01	2.49	1.94	1.77	1.87	2.02	1.60	1.21	1.20	1.18	1.07	1.10	1.27	1.49	1.83	2.07	1.79	1.15	1.05	1.04	1.12	1.27	1.54	1.76	2.00

(第3表)

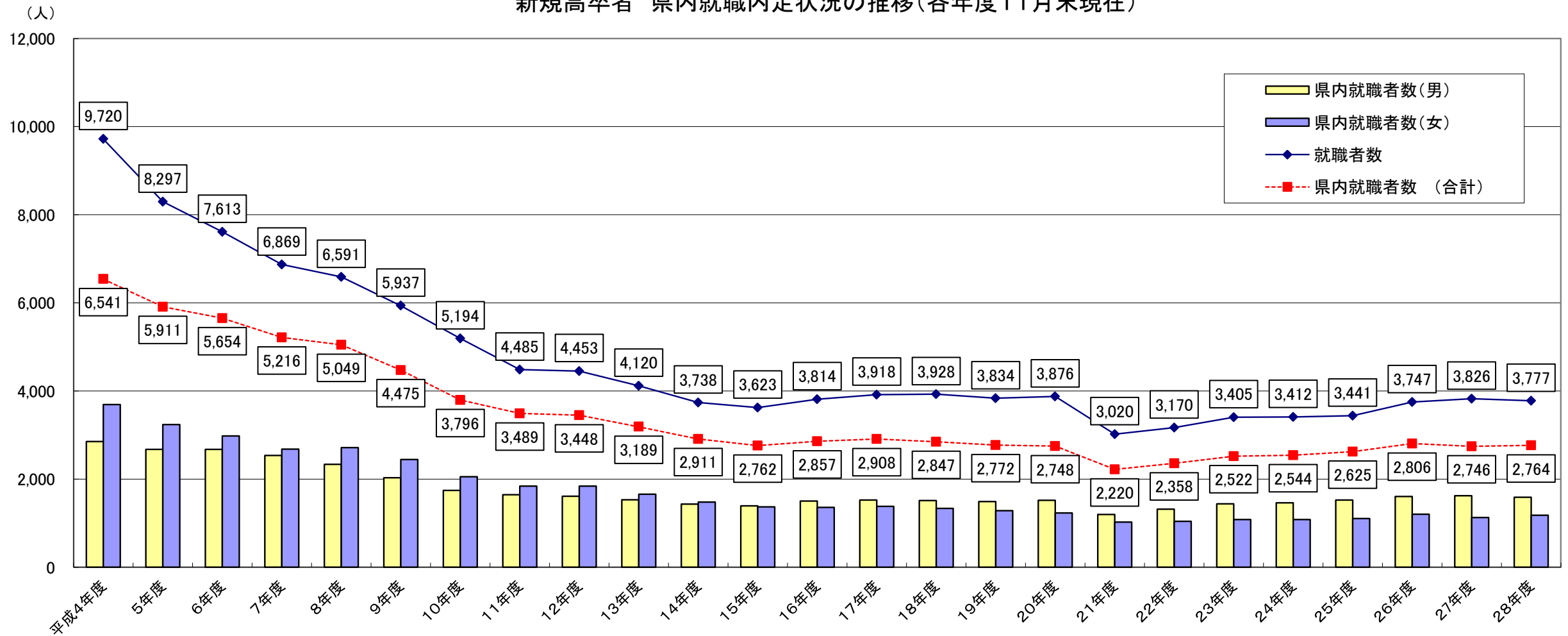
新規高卒者 求職・就職内定状況の推移(各年度11月末現在)



卒業年度	平成4年度	5年度	6年度	7年度	8年度	9年度	10年度	11年度	12年度	13年度	14年度	15年度	16年度	17年度	18年度	19年度	20年度	21年度	22年度	23年度	24年度	25年度	26年度	27年度	28年度
a 求職者数	10,251	8,914	8,298	7,549	7,180	6,590	5,878	5,218	5,184	4,943	4,572	4,408	4,415	4,565	4,374	4,288	4,374	3,690	3,824	4,087	4,082	4,024	4,259	4,338	4,212
b 就職内定者数	9,720	8,297	7,613	6,869	6,591	5,937	5,194	4,485	4,453	4,120	3,738	3,623	3,814	3,918	3,928	3,834	3,876	3,020	3,170	3,405	3,412	3,441	3,747	3,826	3,777
c 就職内定率	94.8	93.1	91.7	91.0	91.8	90.1	88.4	86.0	85.9	83.4	81.8	82.2	86.4	85.8	89.8	89.0	89.4	81.8	82.9	83.3	83.6	85.5	88.0	88.2	89.7
d 未内定者数	531	617	685	680	589	653	684	733	731	823	834	785	601	647	446	454	498	670	654	682	670	583	512	512	435
e 求職者数に対する未内定者数の割合(%)	5.2	6.9	8.3	9.0	8.2	9.9	11.6	14.0	14.1	16.6	18.2	17.8	13.6	14.2	10.2	10.6	11.4	18.2	17.1	16.7	16.4	14.5	12.0	11.8	10.3
f 卒業予定者数	32,169	29,945	29,064	28,170	27,586	25,910	24,580	23,557	23,244	23,682	23,001	22,090	21,250	21,394	20,667	19,701	19,238	18,808	19,281	18,906	19,319	19,035	19,444	19,135	19,510
g 卒業予定者に対する求職者の割合(%)	31.9	29.8	28.6	26.8	26.0	25.4	23.9	22.2	22.3	20.9	19.9	20.0	20.8	21.3	21.2	21.8	22.7	19.6	19.8	21.6	21.1	21.1	21.9	22.7	21.6

(第4表)

新規高卒者 県内就職内定状況の推移(各年度11月末現在)



卒業年度	平成4年度	5年度	6年度	7年度	8年度	9年度	10年度	11年度	12年度	13年度	14年度	15年度	16年度	17年度	18年度	19年度	20年度	21年度	22年度	23年度	24年度	25年度	26年度	27年度	28年度
a 就職者数	9,720	8,297	7,613	6,869	6,591	5,937	5,194	4,485	4,453	4,120	3,738	3,623	3,814	3,918	3,928	3,834	3,876	3,020	3,170	3,405	3,412	3,441	3,747	3,826	3,777
b 県内就職者数(合計)	6,541	5,911	5,654	5,216	5,049	4,475	3,796	3,489	3,448	3,189	2,911	2,762	2,857	2,908	2,847	2,772	2,748	2,220	2,358	2,522	2,544	2,625	2,806	2,746	2,764
c 県内就職者数(男)	2,851	2,673	2,676	2,534	2,335	2,029	1,741	1,647	1,610	1,533	1,432	1,393	1,501	1,525	1,514	1,489	1,516	1,196	1,318	1,441	1,463	1,522	1,606	1,621	1,586
d 県内就職者数(女)	3,690	3,238	2,978	2,682	2,714	2,446	2,055	1,842	1,838	1,656	1,479	1,369	1,356	1,383	1,333	1,283	1,232	1,024	1,040	1,081	1,081	1,103	1,200	1,125	1,178
e 県内就職率	67.3	71.2	74.3	75.9	76.6	75.4	73.1	77.8	77.4	77.4	77.9	76.2	74.9	74.2	72.5	72.3	70.9	73.5	74.4	74.1	74.6	76.3	74.9	71.8	73.2

(第5表)

高校新卒者の産業別求人・就職状況(対前年同月比)

平成28年11月末現在

岐阜労働局

項 目	H29. 3卒		H28. 3卒		対前年増減数		対前年増減率(%)	
	求人数	就 職 (内定数)	求人数	就 職 (内定数)	求人数	就 職 (内定数)	求人数	就 職 (内定数)
A, B 農, 林, 漁業 (01~04)	36	9	34	14	2	▲ 5	5.9%	▲ 35.7%
C 鉱業, 採石業, 砂利採取業 (05)	7	3	9	0	▲ 2	3	▲ 22.2%	—
D 建設業 (06~08)	1,169	273	1,113	270	56	3	5.0%	1.1%
E 製造業 (09~32)	3,424	2,094	3,130	2,128	294	▲ 34	9.4%	▲ 1.6%
F 電気・ガス・熱供給・水道業 (33~36)	30	33	34	32	▲ 4	1	▲ 11.8%	3.1%
G 情報通信業 (37~41)	28	31	22	15	6	16	27.3%	106.7%
H 運輸業, 郵便業 (42~49)	294	167	216	172	78	▲ 5	36.1%	▲ 2.9%
I 卸売業, 小売業 (50~61)	770	332	759	343	11	▲ 11	1.4%	▲ 3.2%
J 金融業, 保険業 (62~67)	82	65	77	61	5	4	6.5%	6.6%
K 不動産業, 物品賃貸業 (68~70)	35	17	27	14	8	3	29.6%	21.4%
L 学術研究, 専門・技術サービス業 (71~74)	136	82	110	62	26	20	23.6%	32.3%
M 宿泊業, 飲食サービス業 (75~77)	495	140	367	154	128	▲ 14	34.9%	▲ 9.1%
N 生活関連サービス業, 娯楽業 (78~80)	638	151	584	147	54	4	9.2%	2.7%
O 教育, 学習支援業 (81, 82)	8	5	5	1	3	4	60.0%	400.0%
P 医療, 福祉(83~85)	996	192	918	220	78	▲ 28	8.5%	▲ 12.7%
Q 複合サービス事業 (86, 87)	89	60	86	63	3	▲ 3	3.5%	▲ 4.8%
R サービス業 (他に分類されないもの) (88~96)	206	120	163	130	43	▲ 10	26.4%	▲ 7.7%
S, T 公務 (他に分類されるものを除く) ・その他 (97, 98, 99)	0	3	1	0	▲ 1	3	—	—
合 計	8,443	3,777	7,655	3,826	788	▲ 49	10.3%	▲ 1.3%

(第6表)

高校新卒者の産業・職業・規模別求人状況

平成28年11月末現在

岐阜労働局 職業安定課

目	H29.3卒		H28.3卒		対前年増減数		対前年増減率		
	求人数	就職 (内定数)	求人数	就職 (内定数)	求人数	就職 (内定数)	求人数	就職 (内定数)	
産業別	A, B 農, 林, 漁業 (01~04)	36	9	34	14	2	▲ 5	5.9%	▲ 35.7%
	C 鉱業, 採石業, 砂利採取業 (05)	7	3	9	0	▲ 2	3	▲ 22.2%	—
	D 建設業 (06~08)	1,169	273	1,113	270	56	3	5.0%	1.1%
	E 製造業 (09~32)	3,424	2,094	3,130	2,128	294	▲ 34	9.4%	▲ 1.6%
	09 食料品製造業	261	185	209	180	52	5	24.9%	2.8%
	10 飲料・たばこ・飼料製造業	25	15	22	14	3	1	13.6%	7.1%
	11 繊維工業	117	43	118	47	▲ 1	▲ 4	▲ 0.8%	▲ 8.5%
	12 木材・木製品製造業 (家具除く)	56	22	64	31	▲ 8	▲ 9	▲ 12.5%	▲ 29.0%
	13 家具・装備品製造業	70	50	69	38	1	12	1.4%	31.6%
	14 パルプ・紙・紙加工品製造業	143	78	112	64	31	14	27.7%	21.9%
	15 印刷・同関連業	56	50	58	46	▲ 2	4	▲ 3.4%	8.7%
	16 化学工業	71	44	85	43	▲ 14	1	▲ 16.5%	2.3%
	17 石油製品・石炭製品製造業	0	0	0	0	0	0	0.0%	0.0%
	18 プラスチック製品製造業 (別掲を除く)	287	137	261	134	26	3	10.0%	2.2%
	19 ゴム製品製造業	16	15	16	8	0	7	0.0%	87.5%
	21 窯業・土石製品製造業	252	121	192	113	60	8	31.3%	7.1%
	22 鉄鋼業	44	39	35	32	9	7	25.7%	21.9%
	23 非鉄金属製造業	38	25	40	23	▲ 2	2	▲ 5.0%	8.7%
	24 金属製品製造業	360	161	339	188	21	▲ 27	6.2%	▲ 14.4%
	25 はん用機械器具製造業	339	154	261	153	78	1	29.9%	0.7%
	26 生産用機械器具製造業	188	101	176	127	12	▲ 26	6.8%	▲ 20.5%
	27 業務用機械器具製造業	24	10	22	17	2	▲ 7	9.1%	▲ 41.2%
	28 電子部品・デバイス・電子回路製造業	38	20	41	31	▲ 3	▲ 11	▲ 7.3%	▲ 35.5%
	29 電気機械器具製造業	215	162	179	156	36	6	20.1%	3.8%
	30 情報通信機械器具製造業	3	15	2	13	1	2	50.0%	15.4%
	31 輸送用機械器具製造業	773	624	789	650	▲ 16	▲ 26	▲ 2.0%	▲ 4.0%
	20, 32 その他の製造業	48	23	40	20	8	3	20.0%	15.0%
	F 電気・ガス・熱供給・水道業 (33~36)	30	33	34	32	▲ 4	1	▲ 11.8%	3.1%
	G 情報通信業 (37~41)	28	31	22	15	6	16	27.3%	106.7%
	H 運輸業, 郵便業 (42~49)	294	167	216	172	78	▲ 5	36.1%	▲ 2.9%
	I 卸売業, 小売業 (50~61)	770	332	759	343	11	▲ 11	1.4%	▲ 3.2%
50~55 卸売業	256	117	229	119	27	▲ 2	11.8%	▲ 1.7%	
56~61 小売業	514	215	530	224	▲ 16	▲ 9	▲ 3.0%	▲ 4.0%	
J 金融業, 保険業 (62~67)	82	65	77	61	5	4	6.5%	6.6%	
K 不動産業, 物品賃貸業 (68~70)	35	17	27	14	8	3	29.6%	21.4%	
L 学術研究, 専門・技術サービス業 (71~74)	136	82	110	62	26	20	23.6%	32.3%	
M 宿泊業, 飲食サービス業 (75~77)	495	140	367	154	128	▲ 14	34.9%	▲ 9.1%	
76, 77 飲食店	285	51	170	57	115	▲ 6	67.6%	▲ 10.5%	
N 生活関連サービス業, 娯楽業 (78~80)	638	151	584	147	54	4	9.2%	2.7%	
O 教育, 学習支援業 (81, 82)	8	5	5	1	3	4	60.0%	400.0%	
P 医療, 福祉 (83~85)	996	192	918	220	78	▲ 28	8.5%	▲ 12.7%	
Q 複合サービス事業 (86, 87)	89	60	86	63	3	▲ 3	3.5%	▲ 4.8%	
R サービス業 (他に分類されないもの) (88~96)	206	120	163	130	43	▲ 10	26.4%	▲ 7.7%	
91 職業紹介・労働者派遣業	19	3	28	3	▲ 9	0	▲ 32.1%	0.0%	
92 その他の事業サービス業	91	80	59	102	32	▲ 22	54.2%	▲ 21.6%	
S, T 公務 (他に分類されるものを除く)・その他 (97, 98, 99)	0	3	1	0	▲ 1	3	—	—	
合計	8,443	3,777	7,655	3,826	788	▲ 49	10.3%	▲ 1.3%	
職業別	A, B, C 専門・技術, 管理, 事務	1,385	805	1,270	788	115	17	9.1%	2.2%
	D 販売	546	226	530	214	16	12	3.0%	5.6%
	E サービス	1,984	441	1,732	501	252	▲ 60	14.5%	▲ 12.0%
	H, I, J, K 生産工程・労務 (49~78)	4,401	2,281	4,010	2,289	391	▲ 8	9.8%	▲ 0.3%
	(49~64) 製造・製作の職業	3,229	1,923	3,012	1,932	217	▲ 9	7.2%	▲ 0.5%
	(69, 72) 定置機関・建設機械運転、電気作業	312	113	277	116	35	▲ 3	12.6%	▲ 2.6%
	(70, 71, 73~78) 採掘・建設・労務の職業	753	205	658	200	95	5	14.4%	2.5%
	(65~68) その他	107	40	63	41	44	▲ 1	69.8%	▲ 2.4%
	F, G (43~48) 上記以外の職業	127	24	113	34	14	▲ 10	12.4%	▲ 29.4%
合計	8,443	3,777	7,655	3,826	788	▲ 49	10.3%	▲ 1.3%	
規模別	29人以下	2,437	317	2,309	328	128	▲ 11	5.5%	▲ 3.4%
	30~99人	2,971	631	2,565	713	406	▲ 82	15.8%	▲ 11.5%
	100~299人	1,850	982	1,616	989	234	▲ 7	14.5%	▲ 0.7%
	300~499人	384	321	338	359	46	▲ 38	13.6%	▲ 10.6%
	500~999人	359	398	472	357	▲ 113	41	▲ 23.9%	11.5%
	1,000人以上	442	1,128	355	1,080	87	48	24.5%	4.4%
合計	8,443	3,777	7,655	3,826	788	▲ 49	10.3%	▲ 1.3%	