

岐阜労働局発表
平成26年9月16日(火)

担 当	岐阜労働局職業安定部職業安定課	
	職業安定課長	倉田 勝
	地方職業指導官	鈴木 実
	電話	058-245-1311
	FAX	058-245-3105

来春高校新卒者の求人数33.1%の増加！

平成27年3月高校新卒者の求人・求職状況
(平成26年7月末現在)について

岐阜労働局では、平成26年7月末における来春(平成27年3月)の県内高校新卒者の求人・求職状況を取りまとめました。

概要は次のとおりです。

- 求人数 → 5,626人 前年同期比 33.1%増加 (+1,399人)
- 求職者数 → 4,462人 前年同期比 4.1%増加
- 求人倍率 → 1.26倍 前年同期比 0.27ポイント上昇

《参考》

求職者数は「学校又はハローワークの紹介により就職を希望する生徒」の状況を取りまとめたものです。

平成27年3月高校新卒者の採用選考及び内定開始期日は、厚生労働省及び文部科学省により「平成26年9月16日以降」と定められています。

求人数は、平成22年度以降4年連続で前年同期を上回り、特に本年度においては企業の採用意欲が旺盛であり、早期(夏休み前)に多くの求人票が提出されました。

産業別の特徴は次のとおりです。

- 建設業 → 791人 前年同期比 53.0%増加 (+274人)
- 医療・福祉 → 747人 前年同期比 16.2%増加 (+104人)
- 製造業 → 2,324人 前年同期比 33.8%増加 (+587人)
- 卸売業、小売業 → 463人 前年同期比 39.9%増加 (+132人)
- 宿泊業、飲食サービス業 → 239人 前年同期比 32.0%増加 (+58人)
- 運輸業、郵便業 → 145人 前年同期比 45.0%増加 (+45人)

求職者数は、4.1%の増加となりました。

卒業予定者数は、前年同期比2.1%増加しています。卒業予定者に占める求職者(就職希望者)の割合は22.9%となっており、前年同期比0.4ポイントの上昇となりました。

求人倍率は、前年同期比0.27ポイントの上昇となりました。求職者数が増加したものの求人数が大幅に増加したことから1.0倍を大きく上回る求人倍率となりました。

《新卒応援ハローワーク及び各ハローワークの取組》

製造業の求人数は、前年同期比で大幅に増加しました。

製造業は東海地域の主要な産業であり、高校新卒者は生産工程への就職希望者が多いことから、未内定者の選択肢を増やすため、製造業の企業に対する求人票の提出依頼は引き続き行います。

高校新卒者が未内定卒業生とならないよう、高校の就職担当者と連携し、早期から未内定者に対して学卒ジョブサポーターの支援を実施します。

平成27年3月 新規学校卒業者の職業紹介状況

平成26年7月末現在

岐阜労働局職業安定課

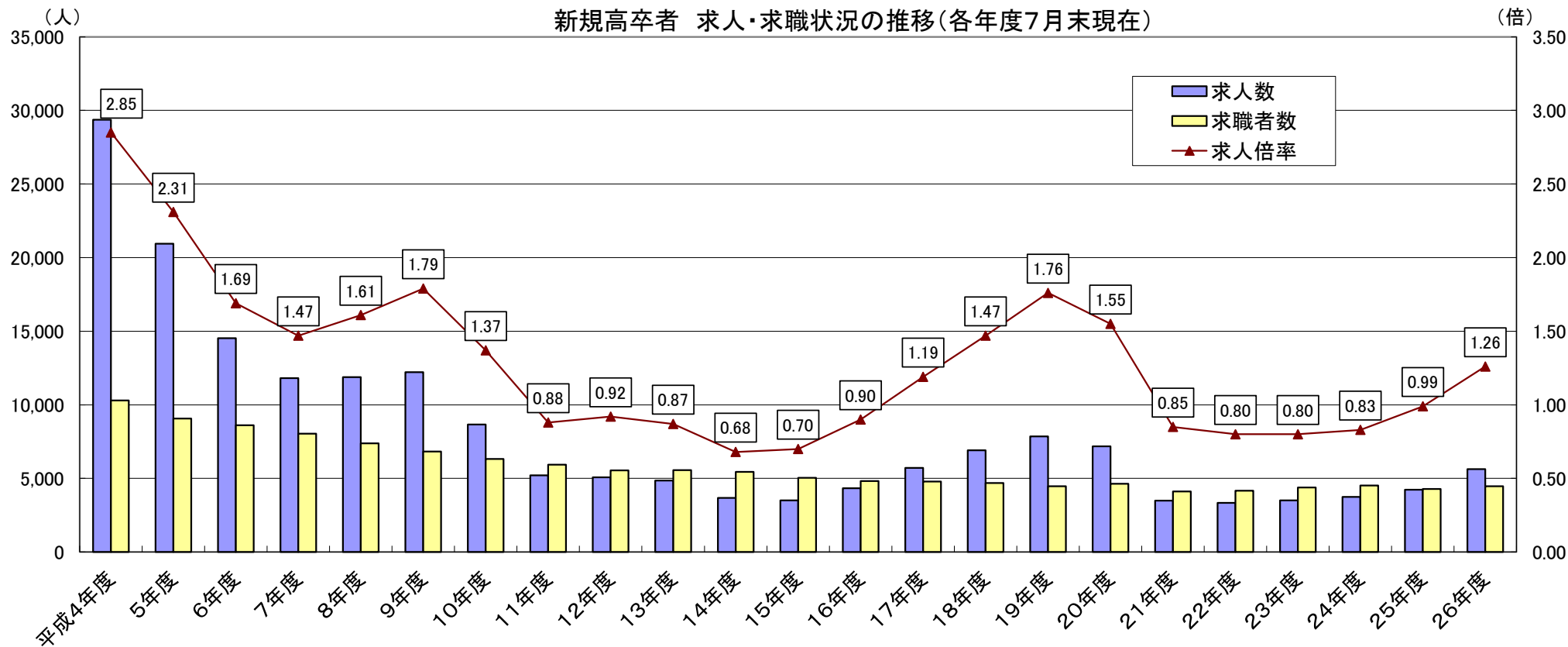
項目 学校別	年度 対比(%)	① 卒業予定者数			② 求職者数			③ 求人数	④ 就職者数				⑤ うち県内への就職者数				⑥ うち県外への就職者数			
		(人) 計	(人) 男	(人) 女	(人) 計	(人) 男	(人) 女	(人) 計	(人) 計	(人) 男	(人) 女	就職率 (%)	(人) 計	(人) 男	(人) 女	構成比 (%)	(人) 計	(人) 男	(人) 女	構成比 (%)
		ポイント																		
中 学	H25年度	20,938	10,712	10,226	28	23	5	22	0	0	0	0.0	0	0	0	-	0	0	0	-
	H26年度	20,805	10,660	10,145	31	22	9	23	0	0	0	0.0	0	0	0	-	0	0	0	-
	対前年 同月比	▲ 0.6	▲ 0.5	▲ 0.8	10.7	▲ 4.3	80.0	4.5	-	-	-	-	-	-	-	-	-	-	-	-
高 校	H25年度	19,035	9,554	9,481	4,288	2,537	1,751	4,227	0	0	0	0.0	0	0	0	-	0	0	0	-
	H26年度	19,444	9,854	9,590	4,462	2,587	1,875	5,626	0	0	0	0.0	0	0	0	-	0	0	0	-
	対前年 同月比	2.1	3.1	1.1	4.1	2.0	7.1	33.1	-	-	-	-	-	-	-	-	-	-	-	-

項目 学校別	年度 対比(%)	⑦ 求人倍率 ③/② (倍)	⑧ 充足数					⑨ うち県外からの充足数				⑩ 未内定者数		
		(人) 計	(人) 男	(人) 女	充足率 ⑧/③ (%)	(人) 計	(人) 男	(人) 女	充足率 (%)	(人) 計	(人) 男	(人) 女		
		ポイント												
中 学	H25年度	0.79	0	0	0	0.0	0	0	0	0.0	28	23	5	
	H26年度	0.74	0	0	0	0.0	0	0	0	0.0	31	22	9	
	対前年 同月比	▲ 0.05	-	-	-	-	-	-	-	-	10.7	▲ 4.3	80.0	
高 校	H25年度	0.99	0	0	0	0.0	0	0	0	0.0	4,288	2,537	1,751	
	H26年度	1.26	0	0	0	0.0	0	0	0	0.0	4,462	2,587	1,875	
	対前年 同月比	0.27	-	-	-	-	-	-	-	-	4.1	2.0	7.1	

卒業予定者数は平成26年5月15日現在数
就職者数は平成27年3月末までは就職内定者数
就職率は平成27年3月末までは就職内定率

※ 補足: 男女別就職率(%) ()内は前年同月値

中学	計	0.0	(0.0)	高校	計	0.0	(0.0)
	男	0.0	(0.0)		男	0.0	(0.0)
	女	0.0	(0.0)		女	0.0	(0.0)



卒業年度	平成4年度	5年度	6年度	7年度	8年度	9年度	10年度	11年度	12年度	13年度	14年度	15年度	16年度	17年度	18年度	19年度	20年度	21年度	22年度	23年度	24年度	25年度	26年度
a 求人	29,370	20,940	14,525	11,815	11,872	12,222	8,657	5,213	5,078	4,850	3,682	3,508	4,341	5,712	6,913	7,860	7,174	3,491	3,334	3,516	3,738	4,227	5,626
b 求職者数	10,299	9,060	8,604	8,036	7,387	6,826	6,325	5,935	5,540	5,555	5,444	5,042	4,823	4,793	4,687	4,463	4,629	4,119	4,164	4,376	4,524	4,288	4,462
c 求人倍率	2.85	2.31	1.69	1.47	1.61	1.79	1.37	0.88	0.92	0.87	0.68	0.70	0.90	1.19	1.47	1.76	1.55	0.85	0.80	0.80	0.83	0.99	1.26

高校新卒者の産業別求人・就職状況(対前年同月比)

平成26年7月末現在

岐阜労働局

項 目	H27.3卒		H26.3卒		対前年増減数		対前年増減率(%)	
	求人数	就 職 (内定数)	求人数	就 職 (内定数)	求人数	就 職 (内定数)	求人数	就 職 (内定数)
A, B 農, 林, 漁業 (01~04)	23	0	19	0	4	0	21.1%	-
C 鉱業, 採石業, 砂利採取業 (05)	4	0	4	0	0	0	0.0%	-
D 建設業 (06~08)	791	0	517	0	274	0	53.0%	-
E 製造業 (09~32)	2,324	0	1,737	0	587	0	33.8%	-
F 電気・ガス・熱供給・水道業 (33~36)	36	0	45	0	▲ 9	0	▲ 20.0%	-
G 情報通信業 (37~41)	14	0	6	0	8	0	133.3%	-
H 運輸業, 郵便業 (42~49)	145	0	100	0	45	0	45.0%	-
I 卸売業, 小売業 (50~61)	463	0	331	0	132	0	39.9%	-
J 金融業, 保険業 (62~67)	63	0	48	0	15	0	31.3%	-
K 不動産業, 物品賃貸業 (68~70)	22	0	15	0	7	0	46.7%	-
L 学術研究, 専門・技術サービス業 (71~74)	85	0	65	0	20	0	30.8%	-
M 宿泊業, 飲食サービス業 (75~77)	239	0	181	0	58	0	32.0%	-
N 生活関連サービス業, 娯楽業 (78~80)	473	0	363	0	110	0	30.3%	-
O 教育, 学習支援業 (81, 82)	3	0	2	0	1	0	50.0%	-
P 医療, 福祉(83~85)	747	0	643	0	104	0	16.2%	-
Q 複合サービス事業 (86, 87)	70	0	67	0	3	0	4.5%	-
R サービス業 (他に分類されないもの) (88~96)	124	0	83	0	41	0	49.4%	-
S, T 公務 (他に分類されるものを除く) ・その他 (97, 98, 99)	0	0	1	0	▲ 1	0	▲ 100.0%	-
合 計	5,626	0	4,227	0	1399	0	33.1%	-