

岐阜労働局発表  
平成27年2月26日(木)

担 当	岐阜労働局職業安定部職業安定課	
	職業安定課長	倉田 勝
	地方職業指導官	鈴木 実
	電話	058-245-1311
	FAX	058-245-3105

## 平成27年3月高校新卒者の就職内定率95.4%(1月末現在)

内定率は平成21年度以降(リーマンショックの影響後)最も高い水準  
高校新卒者の求人倍率は1.59倍となり3年連続で上昇  
求人数は前年比26.6%増加

岐阜労働局では、平成27年1月末における県内高校新卒者の求人・求職状況を取りまとめました。

概要は次のとおりです。

- 求人数 → 6,673人 前年同期比 26.6%増加 (+1,402人)
- 求職者数 → 4,210人 前年同期比 5.9%増加 (+235人)
- 求人倍率 → 1.59倍 前年同期比 0.26ポイント上昇
- 就職内定者数 → 4,015人 前年同期比 7.5%増加 (+281人)
- 就職内定率 → 95.4% 前年同期比 1.5ポイント上昇

《参考》

求職者数は「学校又はハローワークの紹介により就職を希望する生徒」の状況を取りまとめたものです。

卒業予定者数及び求職者数は、例年とほぼ変わりはありませんが、今年度の特長として企業が積極的に若い労働力を採用したいという意欲が旺盛であったことから、多くの求人が早期に提出され、早い時期から求人倍率が大幅に上昇しました。

そのことにより、早い時期から生徒の選択肢が広がったこと、及び保護者等と十分に検討することができたことが的確な職業選択及び応募に繋がり、早期に就職が内定した生徒が増加しました。

《参考》

「平成25年7月末現在 求人倍率 → 0.99倍」「平成25年9月末現在 求人倍率 → 1.15倍」

「平成26年7月末現在 求人倍率 → 1.26倍」「平成26年9月末現在 求人倍率 → 1.47倍」

「平成26年9月末現在 就職内定率 → 60.7%」「平成26年11月末現在 就職内定率 → 88.0%」

求人数は、平成22年度以降4年連続で前年同期を上回り、ほぼ全ての産業で前年を上回っています。

産業別の求人状況は次のとおりです。

○ 製造業	→	2,641人	前年同期比	27.4%増加	(+568人)
○ 建設業	→	971人	前年同期比	46.9%増加	(+310人)
○ 医療・福祉	→	916人	前年同期比	14.1%増加	(+113人)
○ 卸売業、小売業	→	580人	前年同期比	33.6%増加	(+146人)
○ 生活関連サービス業、娯楽業	→	542人	前年同期比	24.6%増加	(+107人)
○ 宿泊業、飲食サービス業	→	302人	前年同期比	11.0%増加	(+30人)

求人数が多いのは製造業で、東海地域の主たる製造業の輸送用機械器具製造業(554人)、金属製品製造業(328人)、汎用機械器具製造業(239人)で多数の求人募集が行われています。

産業別の就職内定状況は次のとおりです。

○ 製造業	→	2,110人	前年同期比	5.8%増加	(+115人)
○ 卸売業、小売業	→	397人	前年同期比	15.7%増加	(+54人)
○ 建設業	→	286人	前年同期比	17.2%増加	(+42人)
○ 医療・福祉	→	291人	前年同期比	3.6%増加	(+10人)
○ 生活関連サービス業、娯楽業	→	157人	前年同期比	0.6%増加	(+1人)
○ 宿泊業、飲食サービス業	→	150人	前年同期比	2.0%増加	(+3人)

就職内定者数が多いのは製造業で、就職内定者全体の52.6%を占めています。特に輸送用機械器具製造業(574人)、食料品製造業(220人)、金属製品製造業(175人)、汎用機械器具製造業(156人)に多くの生徒の就職が内定しています。

就職内定者のうち、製造の職業に内定した生徒数は1,890人で、就職内定者全体の47.1%を占めています。

岐阜県内の企業への就職内定者数は3,028人で、就職内定者全体の75.4%となっています。

#### 《新卒応援ハローワーク及び各ハローワークの取組》

求人数が増加し、早期から生徒の選択肢が増えた状況であっても、1月末現在において195人の生徒が就職を目指して活動中です。個別の様々な事情はありますが、高校新卒者が未内定卒業生とならないよう、学卒ジョブサポーターが高校の就職担当者と連携し、個別支援を積極的に実施しています。

(第1表)

平成27年3月 新規学校卒業者の職業紹介状況

平成27年1月末現在

岐阜労働局職業安定課

項目 学校別	年度 対比(%)	① 卒業予定者数			② 就職希望者数			③ 求人数	④ 就職者数				⑤ うち県内への就職者数				⑥ うち県外への就職者数			
		(人) 計	(人) 男	(人) 女	(人) 計	(人) 男	(人) 女	(人) 計	(人) 計	(人) 男	(人) 女	就職率 (%)	(人) 計	(人) 男	(人) 女	構成比 (%)	(人) 計	(人) 男	(人) 女	構成比 (%)
中学	H25年度	20,938	10,712	10,226	53	39	14	53	10	8	2	18.9	7	6	1	70.0	3	2	1	30.0
	H26年度	20,805	10,660	10,145	32	29	3	56	14	12	2	43.8	8	6	2	57.1	6	6	0	42.9
	対前年 同月比	▲ 0.6	▲ 0.5	▲ 0.8	▲ 39.6	▲ 25.6	▲ 78.6	5.7	40.0	50.0	0.0	24.9	14.3	0.0	100.0	▲ 12.9	100.0	200.0	—	12.9
高校	H25年度	19,035	9,554	9,481	3,975	2,336	1,639	5,271	3,734	2,213	1,521	93.9	2,872	1,649	1,223	76.9	862	564	298	23.1
	H26年度	19,444	9,854	9,590	4,210	2,468	1,742	6,673	4,015	2,367	1,648	95.4	3,028	1,721	1,307	75.4	987	646	341	24.6
	対前年 同月比	2.1	3.1	1.1	5.9	5.7	6.3	26.6	7.5	7.0	8.3	1.5	5.4	4.4	6.9	▲ 1.5	14.5	14.5	14.4	1.5

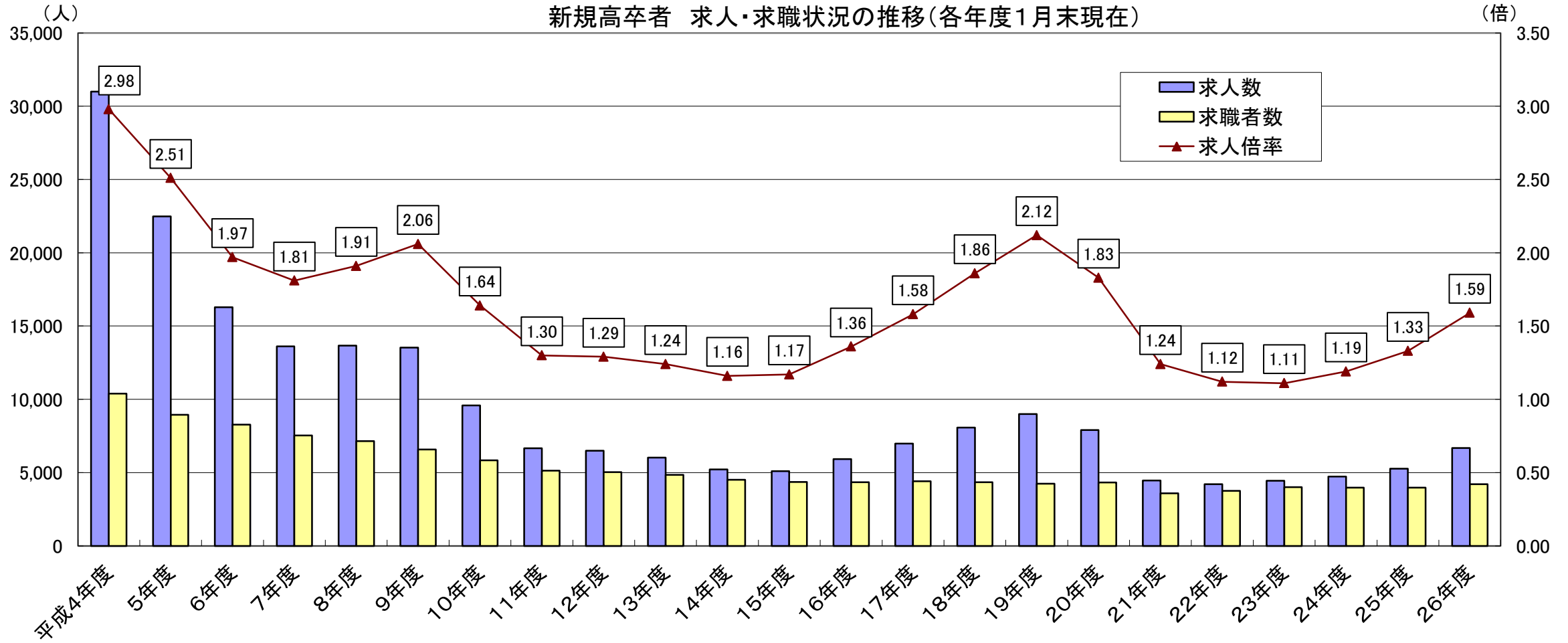
項目 学校別	年度 対比(%)	⑦ 求人倍率 ③/② (倍)	⑧ 充足数				⑧/③ (%)	⑨ うち県外からの充足数				⑩ 未内定者数		
			(人) 計	(人) 男	(人) 女	充足率		(人) 計	(人) 男	(人) 女	充足率	(人) 計	(人) 男	(人) 女
中学	H25年度	1.00	5	5	0	9.4	0	0	0	0.0	43	31	12	
	H26年度	1.75	8	6	2	14.3	1	0	1	1.8	18	17	1	
	対前年 同月比	0.75	60.0	20.0	—	4.9	—	—	—	1.8	▲ 58.1	▲ 45.2	▲ 91.7	
高校	H25年度	1.33	2,987	1,719	1,268	56.7	246	128	118	4.7	241	123	118	
	H26年度	1.59	3,065	1,750	1,315	45.9	237	137	100	3.6	195	101	94	
	対前年 同月比	0.26	2.6	1.8	3.7	▲ 10.7	▲ 3.7	7.0	▲ 15.3	▲ 1.1	▲ 19.1	▲ 17.9	▲ 20.3	

卒業予定者数は平成26年5月15日現在数  
就職者数は平成27年3月末までは就職内定者数  
就職率は平成27年3月末までは就職内定率

※ 補足: 男女別就職率(%) ( )内は前年同月値

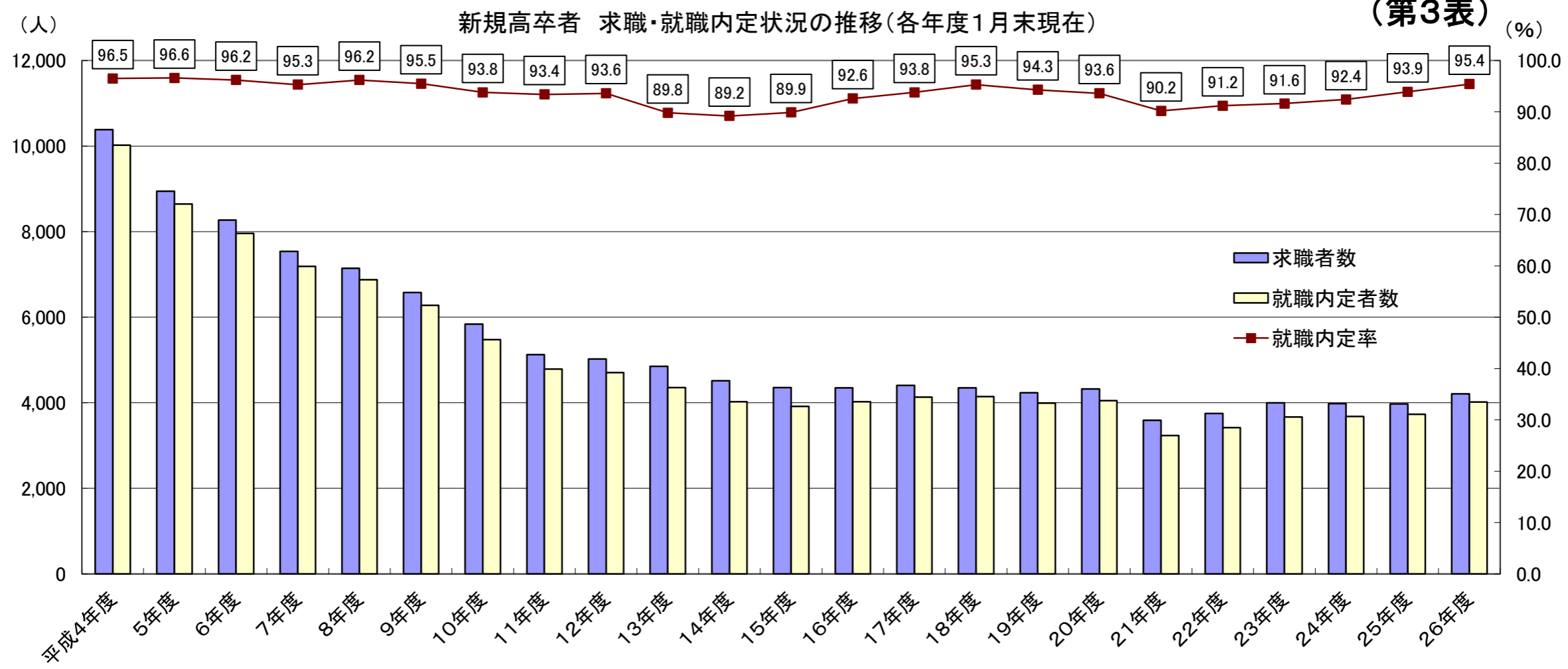
中学	計	43.8	(18.9)	高校	計	95.4	(93.9)
	男	41.4	(20.5)		男	95.9	(94.7)
	女	66.7	(14.3)		女	94.6	(92.8)

(第2表)



卒業年度	平成4年度	5年度	6年度	7年度	8年度	9年度	10年度	11年度	12年度	13年度	14年度	15年度	16年度	17年度	18年度	19年度	20年度	21年度	22年度	23年度	24年度	25年度	26年度	
a	求人	31,002	22,478	16,292	13,618	13,657	13,524	9,576	6,654	6,493	6,014	5,219	5,101	5,921	6,977	8,070	8,989	7,895	4,452	4,205	4,439	4,721	5,271	6,673
b	求職者	10,387	8,943	8,271	7,537	7,145	6,575	5,837	5,128	5,026	4,849	4,513	4,353	4,349	4,408	4,350	4,237	4,325	3,591	3,750	4,001	3,981	3,975	4,210
c	求人倍率	2.98	2.51	1.97	1.81	1.91	2.06	1.64	1.30	1.29	1.24	1.16	1.17	1.36	1.58	1.86	2.12	1.83	1.24	1.12	1.11	1.19	1.33	1.59

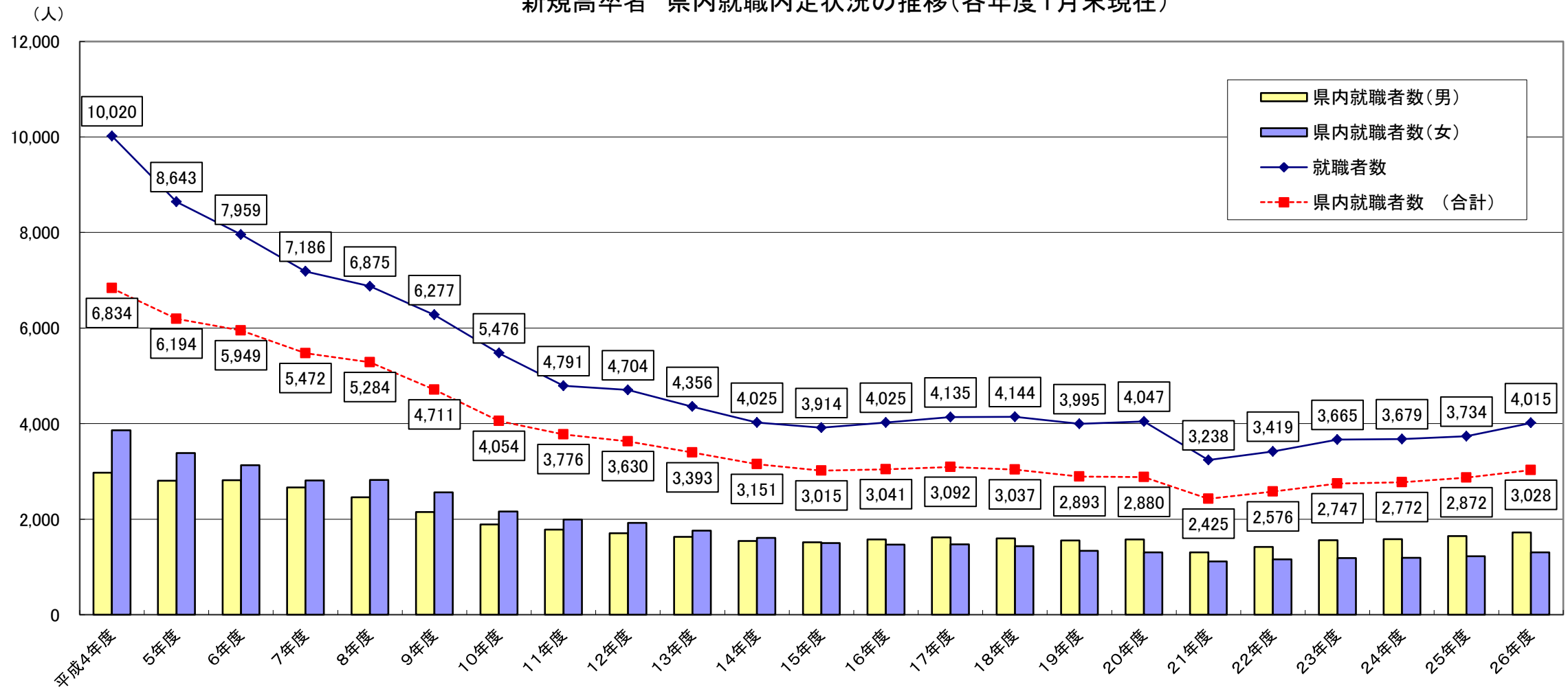
(第3表)



	卒業年度	平成4年度	5年度	6年度	7年度	8年度	9年度	10年度	11年度	12年度	13年度	14年度	15年度	16年度	17年度	18年度	19年度	20年度	21年度	22年度	23年度	24年度	25年度	26年度
a	求職者数	10,387	8,943	8,271	7,537	7,145	6,575	5,837	5,128	5,026	4,849	4,513	4,353	4,349	4,408	4,350	4,237	4,325	3,591	3,750	4,001	3,981	3,975	4,210
b	就職内定者数	10,020	8,643	7,959	7,186	6,875	6,277	5,476	4,791	4,704	4,356	4,025	3,914	4,025	4,135	4,144	3,995	4,047	3,238	3,419	3,665	3,679	3,734	4,015
c	就職内定率	96.5	96.6	96.2	95.3	96.2	95.5	93.8	93.4	93.6	89.8	89.2	89.9	92.6	93.8	95.3	94.3	93.6	90.2	91.2	91.6	92.4	93.9	95.4
d	未内定者数	367	300	312	351	270	298	361	337	322	493	488	439	324	273	206	242	278	353	331	336	302	241	195
e	求職者数に対する未内定者数の割合(%)	3.5	3.4	3.8	4.7	3.8	4.5	6.2	6.6	6.4	10.2	10.8	10.1	7.4	6.2	4.7	5.7	6.4	9.8	8.8	8.4	7.6	6.1	4.6
f	卒業予定者数	32,169	29,945	29,064	28,170	27,586	25,910	24,580	23,557	23,244	23,682	23,001	22,090	21,250	21,394	20,667	19,701	19,238	18,808	19,281	18,906	19,319	19,035	19,444
g	卒業予定者に対する求職者の割合(%)	32.3	29.9	28.5	26.8	25.9	25.4	23.7	21.8	21.6	20.5	19.6	19.7	20.5	20.6	21.0	21.5	22.5	19.1	19.4	21.2	20.6	20.9	21.7

(第4表)

## 新規高卒者 県内就職内定状況の推移(各年度1月末現在)



卒業年度	平成4年度	5年度	6年度	7年度	8年度	9年度	10年度	11年度	12年度	13年度	14年度	15年度	16年度	17年度	18年度	19年度	20年度	21年度	22年度	23年度	24年度	25年度	26年度
a 就職者数	10,020	8,643	7,959	7,186	6,875	6,277	5,476	4,791	4,704	4,356	4,025	3,914	4,025	4,135	4,144	3,995	4,047	3,238	3,419	3,665	3,679	3,734	4,015
b 県内就職者数(合計)	6,834	6,194	5,949	5,472	5,284	4,711	4,054	3,776	3,630	3,393	3,151	3,015	3,041	3,092	3,037	2,893	2,880	2,425	2,576	2,747	2,772	2,872	3,028
c 県内就職者数(男)	2,975	2,807	2,818	2,662	2,461	2,150	1,891	1,782	1,706	1,633	1,544	1,514	1,575	1,620	1,599	1,555	1,576	1,307	1,418	1,558	1,582	1,649	1,721
d 県内就職者数(女)	3,859	3,387	3,131	2,810	2,823	2,561	2,163	1,994	1,924	1,760	1,607	1,501	1,466	1,472	1,438	1,338	1,304	1,118	1,158	1,189	1,190	1,223	1,307
e 県内就職率	68.2	71.7	74.7	76.1	76.9	75.1	74.0	78.8	77.2	77.9	78.3	77.0	75.6	74.8	73.3	72.4	71.2	74.9	75.3	75.0	75.3	76.9	75.4

## 高校新卒者の産業別求人・就職状況(対前年同月比)

平成27年1月末現在

岐阜労働局

項 目	H27.3卒		H26.3卒		対前年増減数		対前年増減率(%)	
	求人数	就職 (内定数)	求人数	就職 (内定数)	求人数	就職 (内定数)	求人数	就職 (内定数)
A, B 農, 林, 漁業 (01~04)	32	12	39	17	▲ 7	▲ 5	▲ 17.9%	▲ 29.4%
C 鉱業, 採石業, 砂利採取業 (05)	7	4	6	2	1	2	16.7%	100.0%
D 建設業 (06~08)	971	286	661	244	310	42	46.9%	17.2%
E 製造業 (09~32)	2,641	2,110	2,073	1,995	568	115	27.4%	5.8%
F 電気・ガス・熱供給・水道業 (33~36)	37	36	47	51	▲ 10	▲ 15	▲ 21.3%	▲ 29.4%
G 情報通信業 (37~41)	16	20	12	22	4	▲ 2	33.3%	▲ 9.1%
H 運輸業, 郵便業 (42~49)	162	178	120	164	42	14	35.0%	8.5%
I 卸売業, 小売業 (50~61)	580	397	434	343	146	54	33.6%	15.7%
J 金融業, 保険業 (62~67)	65	58	57	54	8	4	14.0%	7.4%
K 不動産業, 物品賃貸業 (68~70)	25	17	21	19	4	▲ 2	19.0%	▲ 10.5%
L 学術研究, 専門・技術サービス業 (71~74)	117	67	97	80	20	▲ 13	20.6%	▲ 16.3%
M 宿泊業, 飲食サービス業 (75~77)	302	150	272	147	30	3	11.0%	2.0%
N 生活関連サービス業, 娯楽業 (78~80)	542	157	435	156	107	1	24.6%	0.6%
O 教育, 学習支援業 (81, 82)	7	6	4	1	3	5	75.0%	500.0%
P 医療, 福祉 (83~85)	916	291	803	281	113	10	14.1%	3.6%
Q 複合サービス事業 (86, 87)	77	71	69	66	8	5	11.6%	7.6%
R サービス業 (他に分類されないもの) (88~96)	176	154	118	88	58	66	49.2%	75.0%
S, T 公務 (他に分類されるものを除く)・その他 (97, 98, 99)	0	1	3	4	▲ 3	▲ 3	▲ 100.0%	▲ 75.0%
合 計	6,673	4,015	5,271	3,734	1402	281	26.6%	7.5%