

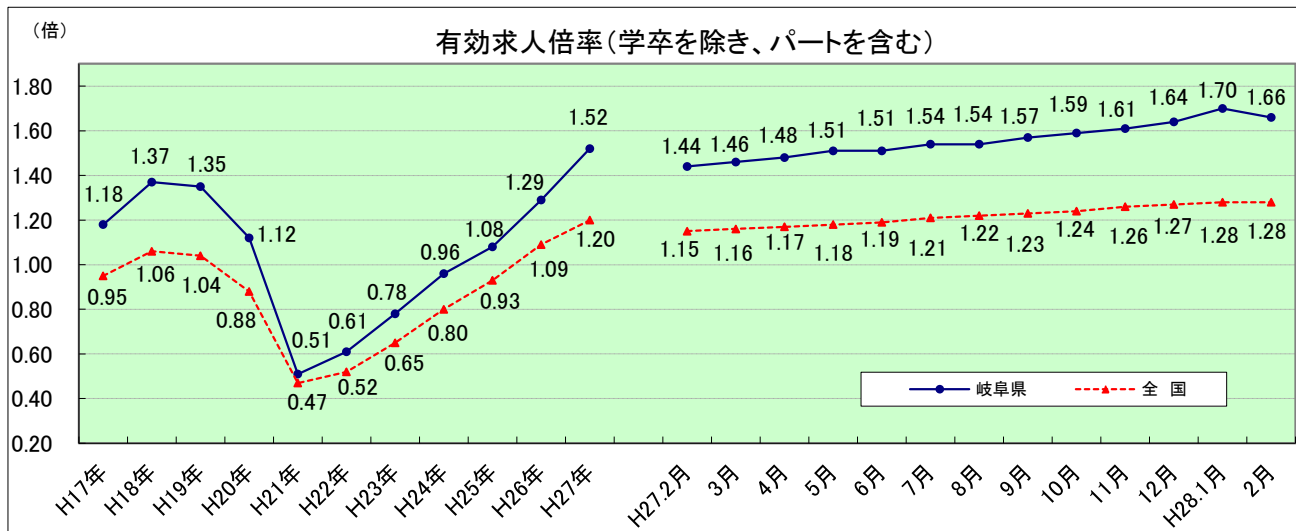
厚生労働省 岐阜労働局発表
平成28年3月29日(火)

担 当	岐阜労働局職業安定部職業安定課	
	職業安定課長	牧野 俊昭
	地方労働市場情報官	新田 嘉紀
	電話	058-245-1311
	FAX	058-245-3105

一般職業紹介状況(平成28年2月分)について
有効求人倍率 1.66倍 <全国第3位>
4か月連続で1.6倍を超える

今月の特徴

- 有効求人倍率(季節調整値)は、平成26年8月以来18か月ぶりに前月を下回ったが、4か月連続で1.6倍を上回った。
- 新規求人倍率(季節調整値)は、3か月ぶりに前月を下回ったが、15か月連続で2倍台となった。
- 新規常用求職者(学卒、パートを除く。原数値)のうち、在職者の構成比は統計数値のある平成14年4月以来最も高く、事業主都合離職者の構成比は、同年同月以来最も低くなった。
- 県内の雇用失業情勢は改善が進んでいる。



(注)・月別の数値は季節調整値。なお、平成27年12月以前の数値は、平成28年1月分公表時に新季節指数により改訂されている。
・年度の有効求人倍率は、年平均(原数値)。
・主要産業別の項目は日本標準産業分類(平成20年4月改定、総務省)による。

1 岐阜局の有効求人倍率(季節調整値)は、1.66倍となり、前月より0.04ポイント低下となった。

全国の有効求人倍率(季節調整値)は、1.28倍となり、前月と同水準となった。

愛知県の有効求人倍率(季節調整値)は、1.59倍(全国第4位)、三重県は1.35倍(全国第13位)、静岡県は1.25倍(全国第19位)となった。

2 新規求人倍率(季節調整値)は、2.22倍となり、前月より0.31ポイント低下となった。

…【第1表】

全国の新規求人倍率(季節調整値)は、1.92倍となり、前月より0.15ポイント低下となった。

3 新規求人数(原数値)は17,530人(前年同月比7.6%増)で、5か月連続で前年同月比が増加となった。
新規求人に占める正社員求人の構成比は6,634人(37.8%)、パート求人は7,980人(45.5%)、派遣求人は1,189人(6.8%)、臨時・季節求人は1,727人(9.9%)となった。

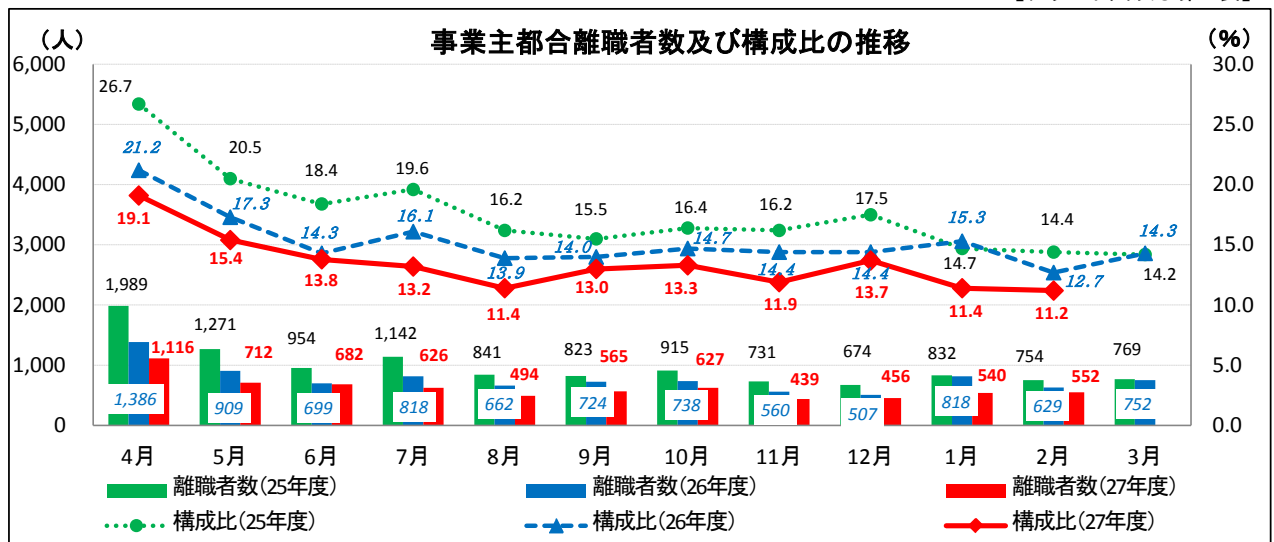
…【第1表】

<p>【前月(H28.1)より増加した産業】</p> <p>公務・その他(333人増)、生活関連サービス業、娯楽業(262人増)、製造業(120人増)</p> <p>【前月(H28.1)より減少した産業】</p> <p>医療、福祉(1,080人減)、卸売業、小売業(655人減)、サービス業(440人減)</p>
<p>【前年同月(H27.2)より増加した産業】</p> <p>生活関連サービス業、娯楽業(453人増)、公務・その他(436人増)、製造業(352人増)</p> <p>【前年同月(H27.2)より減少した産業】</p> <p>サービス業(440人減)、医療、福祉(72人減)、金融業、保険業(65人減)</p>

- 4 新規求職申込件数(原数値)は、8,041人(前年同月比0.9%増)で、8か月ぶりに増加となり、そのうち雇用保険受給者数は1,575人(前年同月比5.6%減)となった。
 …【第1表】
 なお、雇用保険受給者数の前年同月比は17か月連続で減少となった。
- 5 月間有効求人数(原数値)は、48,495人(前年同月比8.2%増)で、71か月連続で前年同月比が増加となった。
 月間有効求人に占める正社員求人の構成比は、19,585人(40.4%)、パート求人は20,764人(42.8%)、派遣求人は3,618人(7.5%)、臨時・季節求人は4,528人(9.3%)となった。
 …【第1表】
- 6 月間有効求職者数(原数値)は、27,795人(前年同月比6.3%減)で、33か月連続で減少となり、そのうち雇用保険受給者は8,911人(前年同月比11.2%減)となった。
 …【第1表】
 なお、雇用保険受給者数の前年同月比も33か月連続で減少となった。
- 7 就職件数(原数値)は、2,780件(前年同月比1.1%増)で、前年同月比は2か月ぶりに増加となった。 …【第1表】

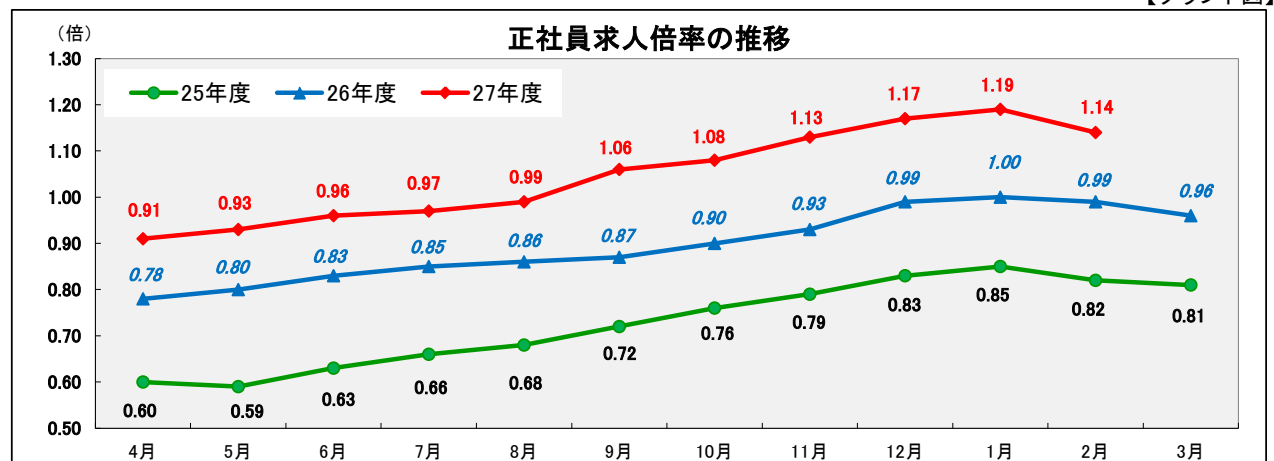
○ 新規常用求職者(学卒、パートを除く。原数値)のうちの「事業主都合離職者数」は、31か月連続で前年同月を下回り、「事業主都合離職者の構成比」は前月より0.2ポイント下回った。

…【グラフ下図及び第4表】



○ 正社員求人倍率は、1.14倍(前年同月比0.15ポイント上昇)で前月より0.05ポイント低下となった。

…【グラフ下図】



・ 正社員求人倍率＝正社員有効求人数／常用フルタイム有効求職者。なお、常用フルタイム有効求職者にはフルタイムの派遣労働者や契約社員を希望する者も含まれるため、厳密な意味での正社員有効求人数より低い値となる。

【第1表】 一般職業紹介状況(学卒を除きパートを含む)

項目	年月	平成28年	平成28年	平成27年	対前月	対前年同月
		2月	1月	2月	増減率	増減率
1 月間有効求職者数 (原数値)		27,795	25,963	29,670	7.1	▲ 6.3
2 新規求職申込件数 (原数値)		8,041	7,496	7,972	7.3	0.9
3 月間有効求人数 (原数値)		48,495	46,336	44,812	4.7	8.2
4 新規求人数 (原数値)		17,530	18,864	16,290	▲ 7.1	7.6
5 就職件数		2,780	2,067	2,751	34.5	1.1
6		倍	倍	倍	ポイント	ポイント
有効求人倍率(季節調整値)		1.66	1.70	1.44	▲ 0.04	0.22
有効求人倍率(3/1)		1.74	1.78	1.51	▲ 0.04	0.23
7		倍	倍	倍	ポイント	ポイント
新規求人倍率(季節調整値)		2.22	2.53	2.09	▲ 0.31	0.13
新規求人倍率(4/2)		2.18	2.52	2.04	▲ 0.34	0.14
8 (対有効求職) 就職率(5/1×100)		10.0	8.0	9.3	2.0	0.7
9 (対新規求職) 就職率(5/2×100)		34.6	27.6	34.5	7.0	0.1

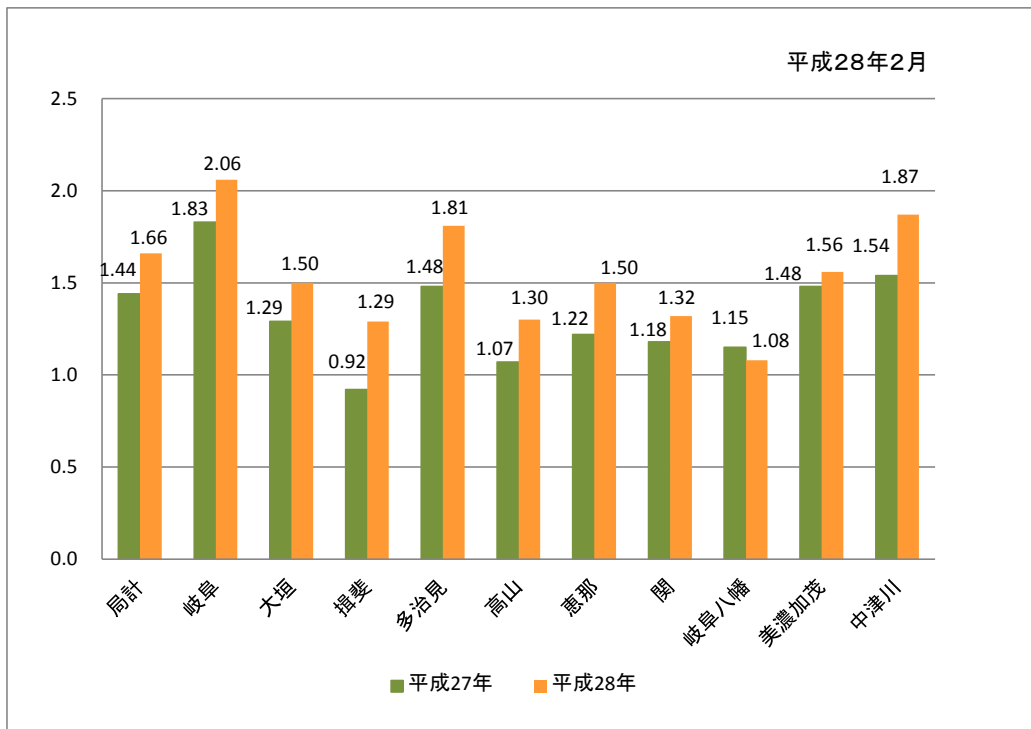
*平成27年12月以前の季節調整値は、平成28年1月分公表時に改訂されています。

〈参考〉

項目	年月	平成28年	平成28年	平成27年	対前月	対前年同月
		2月	1月	2月	増減率	増減率
1 月間有効求職者数 (季節調整値)		28,531	28,218	30,510	1.1	▲ 6.5
2 新規求職申込件数 (季節調整値)		7,608	7,066	7,657	7.7	▲ 0.6
3 月間有効求人数 (季節調整値)		47,289	47,863	43,955	▲ 1.2	7.6
4 新規求人数 (季節調整値)		16,888	17,864	16,024	▲ 5.5	5.4

*平成27年12月以前の季節調整値は、平成28年1月分公表時に改訂されています。

【第2表】 安定所別有効求人倍率



*局計は、季節調整値 各安定所は、原数値

平成28年2月

【第3表】 主要産業別一般新規求人状況(学卒を除きパートを含む)

岐阜労働局職業安定部

項目	年月		平成28年	平成28年	平成27年	対前月	対前年同月	対前年同月
	2月	1月	2月	1月	2月	増減率	増減率	増減差
	人	人	人	人	人	%	%	人
建設業(06～08)	1,393	1,343	1,302			3.7	7.0	91
製造業(09～32)	2,932	2,812	2,580			4.3	13.6	352
09 食料品製造	468	572	423	▲		18.2	10.6	45
11 繊維工業	162	143	120			13.3	35.0	42
13 家具・装備品	75	41	38			82.9	97.4	37
18 プラスチック製品	182	133	164			36.8	11.0	18
21 窯業・土石製品	250	241	247			3.7	1.2	3
24 金属製品	310	305	290			1.6	6.9	20
25 はん用機械	259	202	197			28.2	31.5	62
26 生産用機械	129	122	172			5.7	▲25.0	▲43
27 業務用機械	15	7	20			114.3	▲25.0	▲5
28 電子部品・デバイス・電子回路	34	64	28	▲		46.9	21.4	6
29 電気機械	223	130	242			71.5	▲7.9	▲19
30 情報通信機械	6	7	5	▲		14.3	20.0	1
31 輸送用機械	326	299	281			9.0	16.0	45
情報通信業(37～41)	131	129	97			1.6	35.1	34
運輸業, 郵便業(42～49)	885	907	673	▲		2.4	31.5	212
卸売業, 小売業(50～61)	2,303	2,958	2,186	▲		22.1	5.4	117
50～55 卸売業	614	681	591	▲		9.8	3.9	23
56～61 小売業	1,689	2,277	1,595	▲		25.8	5.9	94
金融業, 保険業(62～67)	85	116	150	▲		26.7	▲43.3	▲65
宿泊業, 飲食サービス業(75～77)	996	1,026	982	▲		2.9	1.4	14
生活関連サービス業, 娯楽業(78～80)	1,095	833	642			31.5	70.6	453
教育, 学習支援業(81,82)	287	228	208			25.9	38.0	79
医療, 福祉(83～85)	3,238	4,318	3,310	▲		25.0	▲2.2	▲72
複合サービス事業(86,87)	61	78	55	▲		21.8	10.9	6
サービス業(88～96)	2,149	2,589	2,589	▲		17.0	▲17.0	▲440
912 労働者派遣業	953	1,219	1,255	▲		21.8	▲24.1	▲302
公務・その他(97,98,99)	1,037	704	601			47.3	72.5	436
総計	17,530	18,864	16,290	▲		7.1	7.6	1,240

(注) 平成26年4月以降は平成25年10月改訂の「日本標準産業分類」に基づく区分により表章したもの。

【第4表】

新規常用求職者の求職時の状況（パートを除く）

岐阜労働局職業安定部

	新規常用求職者	在職者			無業者			離職者														
		構成比	前年比		構成比	前年比		構成比	前年比	定年退職	構成比	前年比	事業主都合	構成比	前年比	自己都合	構成比	前年比	自営その他	構成比	前年比	
平成23年計	76,592	18,449	24.1	1.4	10,527	13.7	49.8	47,616	62.2	▲12.9	1,572	2.1	▲16.3	15,511	20.3	▲23.7	28,615	37.4	▲5.1	1,806	2.4	▲20.2
平成24年計	71,860	19,430	27.0	5.3	7,697	10.7	▲26.9	44,733	62.3	▲6.1	1,350	1.9	▲14.1	14,150	19.7	▲8.8	27,767	38.6	▲3.0	1,369	1.9	▲24.2
平成25年計	68,602	20,455	29.8	5.3	5,820	8.5	▲24.4	42,327	61.7	▲5.4	1,132	1.7	▲16.1	13,429	19.6	▲5.1	26,560	38.7	▲4.3	1,137	1.7	▲16.9
平成26年計	60,513	20,265	33.5	▲0.9	4,907	8.1	▲15.7	35,341	58.4	▲16.5	994	1.6	▲12.2	9,358	15.5	▲30.3	24,115	39.9	▲9.2	816	1.3	▲28.2
平成27年計	56,146	20,201	36.0	▲0.3	4,059	7.2	▲17.3	31,886	56.8	▲9.8	806	1.4	▲18.9	7,916	14.1	▲15.4	22,437	40.0	▲7.0	685	1.2	▲16.1
平成26年2月	5,251	2,022	38.5	▲12.6	401	7.6	▲18.2	2,828	53.9	▲19.1	80	1.5	▲15.8	754	14.4	▲35.7	1,934	36.8	▲8.3	55	1.0	▲52.6
平成26年3月	5,410	1,878	34.7	▲1.7	567	10.5	2.5	2,965	54.8	▲28.4	78	1.4	▲11.4	769	14.2	▲52.4	2,027	37.5	▲13.0	85	1.6	▲15.8
平成26年4月	6,544	1,705	26.1	8.7	569	8.7	▲18.6	4,270	65.3	▲17.8	218	3.3	▲17.4	1,386	21.2	▲30.3	2,576	39.4	▲9.2	84	1.3	▲17.6
平成26年5月	5,269	1,629	30.9	▲1.5	452	8.6	▲17.8	3,188	60.5	▲20.5	82	1.6	▲16.3	909	17.3	▲28.5	2,124	40.3	▲15.8	69	1.3	▲35.5
平成26年6月	4,904	1,616	33.0	5.4	380	7.7	▲17.7	2,908	59.3	▲9.0	80	1.6	25.0	699	14.3	▲26.7	2,051	41.8	▲1.3	71	1.4	▲28.3
平成26年7月	5,091	1,695	33.3	1.2	407	8.0	▲13.0	2,989	58.7	▲18.5	78	1.5	▲4.9	818	16.1	▲28.4	2,003	39.3	▲14.4	85	1.7	▲12.4
平成26年8月	4,757	1,660	34.9	2.9	351	7.4	▲26.3	2,746	57.7	▲11.2	57	1.2	▲19.7	662	13.9	▲21.3	1,957	41.1	▲6.4	68	1.4	▲20.0
平成26年9月	5,185	1,704	32.9	▲0.1	395	7.6	▲16.1	3,086	59.5	▲1.4	64	1.2	▲13.5	724	14.0	▲12.0	2,224	42.9	4.5	68	1.3	▲29.2
平成26年10月	5,026	1,665	33.1	▲1.1	393	7.8	▲10.1	2,968	59.1	▲14.1	76	1.5	▲7.3	738	14.7	▲19.3	2,090	41.6	▲11.7	61	1.2	▲28.2
平成26年11月	3,897	1,393	35.7	▲5.2	271	7.0	▲29.1	2,233	57.3	▲16.1	48	1.2	▲20.0	560	14.4	▲23.4	1,563	40.1	▲13.4	57	1.5	▲12.3
平成26年12月	3,519	1,323	37.6	5.3	256	7.3	▲10.5	1,940	55.1	▲16.1	50	1.4	▲12.3	507	14.4	▲24.8	1,350	38.4	▲10.8	27	0.8	▲57.8
平成27年1月	5,350	1,983	37.1	0.4	339	6.3	▲27.1	3,028	56.6	▲6.0	68	1.3	▲18.1	818	15.3	▲1.7	2,070	38.7	▲6.6	69	1.3	▲19.8
平成27年2月	4,960	2,080	41.9	2.9	332	6.7	▲17.2	2,548	51.4	▲9.9	53	1.1	▲33.8	629	12.7	▲16.6	1,802	36.3	▲6.8	62	1.3	12.7
平成27年3月	5,268	1,897	36.0	1.0	529	10.0	▲6.7	2,842	53.9	▲4.1	79	1.5	1.3	752	14.3	▲2.2	1,946	36.9	▲4.0	63	1.2	▲25.9
平成27年4月	5,834	1,644	28.2	▲3.6	438	7.5	▲23.0	3,752	64.3	▲12.1	176	3.0	▲19.3	1,116	19.1	▲19.5	2,395	41.1	▲7.0	57	1.0	▲32.1
平成27年5月	4,637	1,534	33.1	▲5.8	318	6.9	▲29.6	2,785	60.1	▲12.6	63	1.4	▲23.2	712	15.4	▲21.7	1,934	41.7	▲8.9	72	1.6	4.3
平成27年6月	4,940	1,821	36.9	12.7	299	6.1	▲21.3	2,820	57.1	▲3.0	53	1.1	▲33.8	682	13.8	▲2.4	2,022	40.9	▲1.4	60	1.2	▲15.5
平成27年7月	4,751	1,716	36.1	1.2	378	8.0	▲7.1	2,657	55.9	▲11.1	62	1.3	▲20.5	626	13.2	▲23.5	1,911	40.2	▲4.6	55	1.2	▲35.3
平成27年8月	4,317	1,650	38.2	▲0.6	312	7.2	▲11.1	2,355	54.6	▲14.2	49	1.1	▲14.0	494	11.4	▲25.4	1,762	40.8	▲10.0	48	1.1	▲29.4
平成27年9月	4,353	1,567	36.0	▲8.0	297	6.8	▲24.8	2,489	57.2	▲19.3	41	0.9	▲35.9	565	13.0	▲22.0	1,825	41.9	▲17.9	51	1.2	▲25.0
平成27年10月	4,732	1,635	34.6	▲1.8	355	7.5	▲9.7	2,742	57.9	▲7.6	82	1.7	7.9	627	13.3	▲15.0	1,973	41.7	▲5.6	57	1.2	▲6.6
平成27年11月	3,674	1,360	37.0	▲2.4	245	6.7	▲9.6	2,069	56.3	▲7.3	33	0.9	▲31.3	439	11.9	▲21.6	1,547	42.1	▲1.0	49	1.3	▲14.0
平成27年12月	3,330	1,314	39.5	▲0.7	217	6.5	▲15.2	1,799	54.0	▲7.3	47	1.4	▲6.0	456	13.7	▲10.1	1,250	37.5	▲7.4	42	1.3	55.6
平成28年1月	4,722	1,968	41.7	▲0.8	259	5.5	▲23.6	2,495	52.8	▲17.6	57	1.2	▲16.2	540	11.4	▲34.0	1,834	38.8	▲11.4	61	1.3	▲11.6
平成28年2月	4,935	2,135	43.3	2.6	322	6.5	▲3.0	2,478	50.2	▲2.7	46	0.9	▲13.2	552	11.2	▲12.2	1,825	37.0	1.3	53	1.1	▲14.5

離職者の内、定年退職・事業主都合・自己都合・自営その他の構成比は新規常用求職者（左欄）で除いたもの

【第5表】 産業・業種別新規求人(パート含む)対前年比増減状況

岐阜労働局職業安定部

年月日	業種	建設業	製造業											情報 通信業	運輸業、 郵便業	卸売業、小売業		金融業、 保険業	宿泊業、 飲食サービス 業	生活関連 サービス 業、娯楽業	教育、 学習 支援業	医療福祉	複合サー ビス事業	サービス業	労働者 派遣業	総 数				
			食料品 製造	繊維工業	家具・ 装備品	プラスチッ ク製品	窯業・ 土石	金属製品	はん用 機械	生産用 機械	業務用 機械	電子部品・ デバイス・ 電子回路	電気機械			情報通信 機械	輸送用 機械										卸売業	小売業		
平成23年計		9,874	24,497	3,832	1,750	502	1,222	1,622	2,341	2,042	1,345	178	341	1,715	144	2,719	1,621	6,334	18,169	5,676	12,493	1,939	8,259	8,116	1,847	26,831	684	18,151	8,492	140,291
平成24年計		11,808	23,710	3,945	1,815	594	1,207	1,718	2,216	2,125	1,094	118	258	1,211	177	2,557	1,516	8,290	21,489	6,433	15,056	1,620	9,824	9,421	1,828	32,018	608	21,697	10,309	157,678
平成25年計		13,724	26,394	5,102	1,907	740	1,093	1,872	2,607	2,100	1,129	140	345	1,218	95	3,082	1,574	9,161	23,296	6,572	16,724	1,488	10,384	10,083	1,776	33,799	645	28,927	15,495	173,203
平成26年計		13,973	29,714	5,622	1,799	665	1,439	2,200	3,090	2,509	1,362	133	447	1,809	81	3,254	1,327	8,863	26,498	7,010	19,488	1,374	9,583	9,558	1,753	37,143	784	26,869	13,047	179,407
平成27年計		14,634	32,490	6,299	1,807	551	1,598	2,527	3,342	2,735	1,696	171	510	1,808	57	3,582	1,233	8,951	29,637	7,525	22,112	1,480	10,703	10,327	1,714	39,977	798	28,628	13,576	193,983
平成26年2月		1,172	2,146	371	115	73	101	175	219	210	98	7	22	105	14	229	104	690	2,046	610	1,436	94	733	663	239	2,944	77	2,573	1,227	14,769
平成26年3月		1,010	2,387	364	166	58	121	197	260	248	138	12	35	102	2	236	112	720	2,234	686	1,548	71	790	1,003	158	2,970	51	2,088	1,179	14,732
平成26年4月		1,252	2,578	567	177	64	116	200	241	179	102	7	55	173	12	284	129	841	1,940	498	1,442	206	995	635	123	2,904	85	2,352	1,032	15,010
平成26年5月		1,245	2,261	404	125	47	105	141	264	224	85	10	44	148	9	236	66	741	2,164	593	1,571	100	799	653	151	2,917	57	2,191	1,015	14,287
平成26年6月		1,118	2,647	477	173	64	110	176	318	319	120	22	18	122	3	298	162	626	2,714	675	2,039	107	748	1,030	99	3,165	68	2,045	1,031	15,476
平成26年7月		1,137	2,710	563	167	39	137	226	265	158	129	10	51	139	21	352	131	908	2,416	517	1,899	190	891	690	109	3,289	60	2,523	1,203	15,972
平成26年8月		1,088	2,212	409	113	36	120	174	266	199	103	6	55	113	2	225	71	699	1,765	411	1,354	58	656	646	117	2,857	93	2,100	1,008	13,175
平成26年9月		1,250	2,940	579	167	75	132	217	274	190	128	10	29	229	0	299	116	639	3,014	679	2,335	101	833	1,159	140	3,324	54	2,169	1,017	16,628
平成26年10月		1,282	2,747	499	193	61	120	183	294	180	126	22	51	200	10	282	118	948	2,332	689	1,643	164	949	687	114	3,512	69	2,681	1,342	16,463
平成26年11月		1,190	2,095	463	100	42	127	173	202	143	134	13	31	120	0	210	83	606	1,839	499	1,340	82	745	590	163	2,761	62	1,854	835	12,933
平成26年12月		958	2,439	473	127	51	92	135	254	237	95	7	13	202	1	343	121	544	1,912	587	1,325	55	591	943	107	3,232	45	1,861	993	13,706
平成27年1月		1,355	2,849	502	168	46	124	234	300	263	122	9	49	106	12	324	99	995	2,439	601	1,838	154	1,082	837	187	3,694	100	2,426	1,018	17,594
平成27年2月		1,302	2,580	423	120	38	164	247	290	197	172	20	28	242	5	281	97	673	2,186	591	1,595	150	982	642	208	3,310	55	2,589	1,255	16,290
平成27年3月		1,127	2,656	557	153	57	117	192	247	257	142	8	31	130	2	288	127	672	2,614	665	1,949	61	796	1,072	132	3,469	70	2,130	1,060	16,007
平成27年4月		1,350	2,653	543	147	38	130	234	292	199	125	8	35	142	10	233	70	919	2,410	696	1,714	138	1,027	804	122	3,532	79	2,296	1,024	16,433
平成27年5月		1,229	2,292	453	150	48	109	206	254	161	134	9	43	158	1	245	89	606	2,006	549	1,457	84	966	782	123	2,746	39	2,318	1,037	14,603
平成27年6月		1,070	2,806	581	134	53	124	191	295	212	181	14	51	122	2	333	100	554	2,910	676	2,234	102	796	1,043	151	3,628	79	2,279	1,176	16,589
平成27年7月		1,339	2,872	557	176	56	164	210	314	229	95	28	66	139	5	337	96	977	2,605	614	1,991	164	913	866	128	3,474	79	2,885	1,340	17,559
平成27年8月		1,186	2,591	496	187	38	127	189	306	174	133	13	35	136	7	298	65	757	1,996	475	1,521	92	911	706	131	2,874	57	2,317	1,191	14,641
平成27年9月		1,059	3,010	611	110	40	92	220	260	311	185	15	38	169	5	370	75	626	3,088	896	2,192	86	728	1,099	120	3,471	83	2,309	1,042	16,575
平成27年10月		1,432	2,838	543	143	62	183	221	297	230	123	17	68	129	3	275	170	954	2,994	711	2,283	158	979	967	130	3,497	74	2,718	1,268	17,974
平成27年11月		1,188	2,646	518	189	35	156	174	225	208	104	9	33	174	5	313	70	684	2,314	389	1,925	144	891	631	156	2,975	28	2,410	1,217	15,095
平成27年12月		997	2,697	515	130	40	108	209	262	294	180	21	33	161	0	285	175	534	2,075	662	1,413	147	632	878	126	3,307	55	1,951	948	14,623
平成28年1月		1,343	2,812	572	143	41	133	241	305	202	122	7	64	130	7	299	129	907	2,958	681	2,277	116	1,026	833	228	4,318	78	2,589	1,219	18,864
平成28年2月		1,393	2,932	468	162	75	182	250	310	259	129	15	34	223	6	326	131	885	2,303	614	1,689	85	996	1,095	287	3,238	61	2,149	953	17,530

は対前年同月比で増加

(注)平成26年4月以降は平成25年10月改訂の「日本標準産業分類」に基づく区分により表章したものを。

岐阜県の有効求人倍率の推移

月別推移(季節調整値)

岐阜労働局

年/月	1月	2月	3月	4月	5月	6月	7月	8月	9月	10月	11月	12月	年平均	年度平均	景気循環
1963 昭和38年	1.45	1.56	1.65	1.74	1.56	1.56	1.61	1.58	1.60	1.54	1.56	1.60	1.61	1.61	いざなぎ景気 (40/11~45/7 : 57ヶ月)
1964 39年	1.59	1.69	1.68	1.76	1.88	1.98	1.82	1.76	1.76	1.85	1.78	1.72	1.76	1.79	
1965 40年	1.85	1.71	1.66	1.45	1.49	1.63	1.82	1.57	1.45	1.33	1.35	1.26	1.53	1.40	
1966 41年	1.23	1.17	1.23	1.38	1.35	1.15	1.26	1.27	1.35	1.41	1.39	1.43	1.31	1.42	
1967 42年	1.54	1.71	1.76	1.87	1.88	1.82	1.98	2.07	2.00	2.15	2.22	2.14	1.89	2.05	
1968 43年	2.22	2.23	2.18	2.23	2.30	2.56	2.79	2.86	3.24	3.33	3.70	3.51	2.71	3.05	
1969 44年	3.54	3.43	3.39	3.88	4.24	4.72	4.39	4.48	4.24	4.23	4.19	4.39	3.99	4.27	
1970 45年	4.27	4.07	4.04	4.03	3.80	3.35	3.83	3.59	3.90	3.73	3.80	3.95	3.83	3.63	
1971 46年	3.52	3.21	3.00	2.76	2.60	2.21	2.30	2.22	2.50	2.39	2.05	2.03	2.54	2.39	
1972 47年	2.31	2.61	2.59	2.62	2.84	2.95	3.07	3.46	3.41	3.90	4.11	4.33	3.14	3.71	
1973 48年	4.59	4.70	4.80	4.50	4.84	4.87	5.43	4.81	5.29	5.11	5.66	4.88	4.91	4.78	
1974 49年	4.84	4.04	3.71	3.53	3.42	3.20	2.81	2.55	2.16	2.01	1.88	1.71	2.89	2.17	
1975 50年	1.52	1.45	1.41	1.25	1.21	1.11	1.11	1.12	1.17	1.18	1.23	1.23	1.25	1.22	
1976 51年	1.28	1.26	1.36	1.37	1.34	1.45	1.42	1.44	1.36	1.26	1.22	1.16	1.32	1.30	
1977 52年	1.23	1.17	1.13	1.08	1.03	0.96	0.96	0.93	0.95	0.92	0.87	0.83	1.01	0.95	
1978 53年	0.86	0.94	0.93	0.87	0.89	0.90	0.94	1.00	1.03	1.08	1.06	1.04	0.97	1.05	
1979 54年	1.19	1.24	1.29	1.27	1.33	1.37	1.38	1.37	1.37	1.44	1.46	1.46	1.35	1.38	
1980 55年	1.40	1.35	1.35	1.34	1.39	1.48	1.40	1.32	1.25	1.29	1.36	1.37	1.36	1.33	
1981 56年	1.31	1.27	1.23	1.22	1.22	1.23	1.28	1.31	1.29	1.29	1.28	1.24	1.26	1.25	
1982 57年	1.24	1.22	1.20	1.20	1.17	1.15	1.12	1.13	1.09	1.08	1.02	1.02	1.13	1.08	
1983 58年	1.02	1.00	0.99	0.99	0.93	0.95	0.98	1.00	1.02	1.04	1.10	1.11	1.01	1.06	
1984 59年	1.17	1.17	1.18	1.22	1.26	1.27	1.30	1.26	1.25	1.29	1.29	1.31	1.24	1.27	
1985 60年	1.32	1.32	1.25	1.33	1.31	1.26	1.28	1.28	1.27	1.25	1.29	1.27	1.29	1.27	
1986 61年	1.27	1.26	1.25	1.18	1.16	1.09	1.08	1.12	1.16	1.19	1.13	1.18	1.17	1.15	
1987 62年	1.19	1.14	1.18	1.15	1.14	1.10	1.13	1.34	1.40	1.45	1.52	1.51	1.26	1.37	
1988 63年	1.55	1.62	1.67	1.75	1.80	1.86	1.98	2.01	2.01	2.07	2.13	2.11	1.86	2.04	
1989 平成元年	2.22	2.30	2.40	2.45	2.50	2.45	2.45	2.45	2.47	2.44	2.38	2.44	2.40	2.46	
1990 2年	2.48	2.52	2.51	2.57	2.63	2.68	2.70	2.66	2.67	2.68	2.72	2.73	2.62	2.68	
1991 3年	2.75	2.77	2.71	2.67	2.79	2.87	2.78	2.67	2.57	2.57	2.52	2.51	2.68	2.57	
1992 4年	2.40	2.28	2.24	2.22	2.17	2.15	2.10	2.00	1.94	1.90	1.86	1.82	2.08	1.91	
1993 5年	1.73	1.60	1.56	1.46	1.41	1.35	1.29	1.25	1.23	1.16	1.13	1.06	1.34	1.19	
1994 6年	1.05	1.01	1.04	1.04	1.02	1.03	1.04	1.08	1.08	1.07	1.05	1.05	1.05	1.05	
1995 7年	1.05	1.04	1.03	1.00	0.96	0.93	0.92	0.90	0.88	0.88	0.87	0.90	0.95	0.93	
1996 8年	0.96	0.97	1.00	1.02	1.06	1.08	1.10	1.10	1.12	1.13	1.15	1.17	1.07	1.12	
1997 9年	1.16	1.16	1.16	1.17	1.19	1.19	1.18	1.17	1.15	1.13	1.11	1.09	1.15	1.09	
1998 10年	0.99	0.94	0.88	0.84	0.80	0.78	0.74	0.74	0.75	0.74	0.73	0.75	0.80	0.76	
1999 11年	0.77	0.74	0.72	0.73	0.70	0.70	0.71	0.72	0.72	0.73	0.75	0.77	0.73	0.74	
2000 12年	0.76	0.77	0.81	0.81	0.84	0.86	0.87	0.89	0.90	0.91	0.92	0.93	0.85	0.89	
2001 13年	0.93	0.93	0.91	0.91	0.89	0.88	0.86	0.83	0.80	0.76	0.72	0.69	0.84	0.78	
2002 14年	0.67	0.68	0.69	0.69	0.69	0.70	0.73	0.73	0.74	0.74	0.75	0.76	0.71	0.74	
2003 15年	0.78	0.79	0.78	0.76	0.76	0.74	0.76	0.79	0.82	0.86	0.89	0.91	0.80	0.84	
2004 16年	0.93	0.95	0.97	0.98	1.03	1.04	1.03	1.01	1.03	1.08	1.14	1.15	1.03	1.07	
2005 17年	1.13	1.14	1.16	1.16	1.17	1.17	1.19	1.20	1.20	1.19	1.19	1.23	1.18	1.21	
2006 18年	1.26	1.30	1.33	1.35	1.38	1.39	1.39	1.39	1.38	1.37	1.40	1.41	1.37	1.39	
2007 19年	1.39	1.39	1.39	1.41	1.38	1.41	1.39	1.35	1.30	1.27	1.25	1.25	1.35	1.32	
2008 20年	1.26	1.26	1.26	1.25	1.22	1.18	1.13	1.09	1.04	0.99	0.93	0.84	1.12	0.92	
2009 21年	0.70	0.59	0.54	0.51	0.46	0.45	0.45	0.45	0.48	0.50	0.52	0.53	0.51	0.50	
2010 22年	0.53	0.55	0.56	0.56	0.59	0.61	0.63	0.63	0.64	0.68	0.69	0.69	0.61	0.66	
2011 23年	0.72	0.74	0.75	0.77	0.74	0.74	0.77	0.81	0.82	0.82	0.83	0.86	0.78	0.82	
2012 24年	0.90	0.93	0.95	0.97	0.98	0.98	0.98	0.98	0.97	0.97	0.95	0.97	0.96	0.98	
2013 25年	0.99	0.99	1.01	1.06	1.05	1.07	1.07	1.10	1.13	1.17	1.21	1.23	1.08	1.14	
2014 26年	1.23	1.23	1.25	1.25	1.28	1.31	1.33	1.31	1.33	1.33	1.33	1.36	1.29	1.34	
2015 27年	1.38	1.44	1.46	1.48	1.51	1.51	1.54	1.54	1.57	1.59	1.61	1.64	1.52		
2016 28年	1.70	1.66													

(注1) 新規学卒者を除き、パートタイムを含む。

(注2) 月別の数値は、季節調整値(平成27年12月以前の季節調整値は、平成28年1月分公表時に新季節指数により改訂されている。)

正社員求人状況

年 月	岐阜局の有効求人倍率	正社員有効求人倍率	正社員有効求人数	正社員有効求職者数	新規求人数						構成比			
					合計	正社員	前年比	非正社員	前年比	正社員	前年比	非正社員	前年比	
					19年平均	1.35	0.86	17,791	20,586	13,981	6,336	▲ 6.6	7,645	▲ 5.8
20年平均	1.12	0.77	16,163	21,043	12,081	5,808	▲ 8.3	6,273	▲ 18.0	48.1	2.8	51.9	▲ 2.8	
21年平均	0.51	0.33	10,696	32,750	9,349	4,058	▲ 30.1	5,291	▲ 15.7	43.4	▲ 4.7	56.6	4.7	
22年平均	0.61	0.39	10,934	28,303	10,141	4,203	3.6	5,938	12.2	41.4	▲ 2.0	58.6	2.0	
23年平均	0.78	0.50	12,982	26,030	11,691	4,852	15.4	6,839	15.2	41.5	0.1	58.5	▲ 0.1	
24年平均	0.96	0.61	14,580	23,950	13,140	5,308	9.4	7,832	14.5	40.4	▲ 1.1	59.6	1.1	
25年平均	1.08	0.67	15,710	23,313	14,434	5,729	7.9	8,705	11.1	39.7	▲ 0.7	60.3	0.7	
26年平均	1.29	0.85	17,046	19,997	14,951	6,090	6.3	8,860	1.8	40.7	1.0	59.3	▲ 1.0	
27年平均	1.52	1.01	18,391	18,237	16,165	6,549	7.5	9,616	8.5	40.5	▲ 0.2	59.5	0.2	
27年2月	1.44	0.99	18,276	18,375	16,290	6,153	9.1	10,137	11.1	37.8	▲ 0.4	62.2	0.4	
27年3月	1.46	0.96	18,653	19,431	16,007	6,307	6.0	9,700	10.5	39.4	▲ 1.0	60.6	1.0	
27年4月	1.48	0.91	18,237	19,988	16,433	6,939	6.9	9,494	11.5	42.2	▲ 1.1	57.8	1.1	
27年5月	1.51	0.93	17,860	19,212	14,603	5,910	2.4	8,693	2.1	40.5	0.1	59.5	▲ 0.1	
27年6月	1.51	0.96	18,375	19,171	16,589	6,611	7.9	9,978	6.7	39.9	0.3	60.1	▲ 0.3	
27年7月	1.54	0.97	18,245	18,771	17,559	6,935	6.3	10,624	12.4	39.5	▲ 1.3	60.5	1.3	
27年8月	1.54	0.99	18,076	18,262	14,641	6,007	10.2	8,634	11.8	41.0	▲ 0.4	59.0	0.4	
27年9月	1.57	1.06	18,752	17,772	16,575	6,830	4.5	9,745	▲ 3.4	41.2	1.9	58.8	▲ 1.9	
27年10月	1.59	1.08	19,285	17,830	17,974	7,434	9.3	10,540	9.1	41.4	0.1	58.6	▲ 0.1	
27年11月	1.61	1.13	18,884	16,771	15,095	5,874	9.6	9,221	21.7	38.9	▲ 2.5	61.1	2.5	
27年12月	1.64	1.17	18,369	15,648	14,623	6,170	8.8	8,453	5.2	42.2	0.8	57.8	▲ 0.8	
28年1月	1.70	1.19	18,987	16,011	18,864	7,699	3.8	11,165	9.7	40.8	▲ 1.4	59.2	1.4	
28年2月	1.66	1.14	19,585	17,171	17,530	6,634	7.8	10,896	7.5	37.8	0.0	62.2	0.0	

- (注) 1. 正社員有効求人倍率＝正社員有効求人数／常用フルタイム有効求職者数。なお、常用フルタイム有効求職者にはフルタイムの派遣労働者や契約社員を希望する者も含まれるため、厳密な意味での正社員有効求人倍率より低い値となる。
 2. 「非正社員」とは、パートタイム労働者、派遣労働者、臨時・季節労働者、契約社員、準社員、嘱託等の、正社員・正職員でない者である。
 3. 岐阜局の有効求人倍率は季節調整値。その他はすべて実数値。
 4. 求人数、求職者数については前年同月比(%)、有効求人倍率、構成比については前年同月差(ポイント)

