

厚生労働省 岐阜労働局発表  
平成28年3月1日(火)

担 当	岐阜労働局職業安定部職業安定課	
	職業安定課長	牧野 俊昭
	地方職業指導官	高橋 英治
	電話	058-245-1311
	FAX	058-245-3105

## 平成28年3月新規高等学校卒業予定者の 就職内定率95.1%(1月末現在)

内定率は2年連続で95%台の高い水準

新規高等学校卒業予定者の求人倍率は1.83倍となり4年連続で上昇  
求人数は前年同期比16.9%増加

岐阜労働局では、平成28年1月末における県内高校新卒者の求人・求職状況を取りまとめました。

概要は次のとおりです。

- 求人数 → 7,800人 前年同期比 16.9%増加 (+1,127人)
- 求職者数 → 4,270人 前年同期比 1.4%増加 (+60人)
- 求人倍率 → 1.83倍 前年同期比 0.24ポイント上昇
- 就職内定者数 → 4,060人 前年同期比 1.1%増加 (+45人)
- 就職内定率 → 95.1% 前年同期比 0.3ポイント減少

《参考》

求職者数は「学校又はハローワークの紹介により就職を希望する生徒」の状況を取りまとめたものです。

緩やかな景気の回復が続いており、企業が積極的に若い労働力を採用したいという意欲が旺盛であり、多くの求人が早期に提出され求人数が増加したことから、生徒の職業選択肢が広がり、的確な職業選択及び応募に繋がり高い就職内定率となりました。

求人数は、5年連続で前年同期を上回り、ほぼ全ての産業で前年を上回っています。  
産業別の求人状況は次のとおりです。

- 製造業 → 3,175人 前年同期比 20.2%増加 (+534人)
- 建設業 → 1,141人 前年同期比 17.5%増加 (+170人)
- 医療、福祉 → 942人 前年同期比 2.8%増加 (+26人)

○ 卸売業、小売業	→	777人	前年同期比	34.0%増加	(+197人)
○ 生活関連サービス業、娯楽業	→	598人	前年同期比	10.3%増加	(+56人)
○ 宿泊業、飲食サービス業	→	367人	前年同期比	21.5%増加	(+65人)

求人数が多いのは製造業で、東海地域の主たる製造業の輸送用機械器具製造業(802人)、金属製品製造業(346人)、プラスチック製品製造業(264人)、はん用機械器具製造業(263人)で多数の求人募集が行われています。

産業別の就職内定状況は次のとおりです。

○ 製造業	→	2,227人	前年同期比	5.5%増加	(+117人)
○ 卸売業、小売業	→	378人	前年同期比	4.8%減少	(-19人)
○ 建設業	→	275人	前年同期比	3.8%減少	(-11人)
○ 医療、福祉	→	257人	前年同期比	11.7%減少	(-34人)
○ 運輸業、郵便業	→	182人	前年同期比	2.2%増加	(+4人)
○ 宿泊業、飲食サービス業	→	171人	前年同期比	14.0%増加	(+21人)
○ 生活関連サービス業、娯楽業	→	158人	前年同期比	0.6%増加	(+1人)

就職内定者数が多いのは製造業で、就職内定者全体の54.9%を占めています。特に輸送用機械器具製造業(665人)、金属製品製造業(197人)、食料品製造業(190人)、はん用機械器具製造業(160人)、電気機械器具製造業(160人)に多数が内定しています。

就職内定者のうち、製造・製作の職業に内定した生徒数は2,024人で、就職内定者全体の49.9%を占めています。

また、県外の大企業へ就職が内定した生徒が増加したことから、県内就職率は72.6%(前年同期比2.8%ポイント減少)となりました。

#### 《新卒応援ハローワーク及び各ハローワークの取組》

求人数が増加し、早期から生徒の選択肢が増えた状況であっても、1月末現在において210人の生徒が就職を目指して活動中です。個別の様々な事情はありますが、高校新卒者が未内定卒業生とならないよう、学卒ジョブサポーターが高校の就職担当者と連携し、個別支援を積極的に実施しています。

(第1表)

平成28年3月 新規学校卒業者の職業紹介状況

平成28年1月末現在

岐阜労働局職業安定課

項目 学校別	年度 対比(%)	① 卒業予定者数			② 求職者数			③ 求人数	④ 就職者数				⑤ うち県内への就職者数				⑥ うち県外への就職者数			
		(人) 計	(人) 男	(人) 女	(人) 計	(人) 男	(人) 女	(人) 計	(人) 計	(人) 男	(人) 女	就職率 (%)	(人) 計	(人) 男	(人) 女	構成比 (%)	(人) 計	(人) 男	(人) 女	構成比 (%)
		中学	H26年度	20,805	10,660	10,145	32	29	3	56	14	12	2	43.8	8	6	2	57.1	6	6
	H27年度	20,627	10,560	10,067	39	28	11	64	12	12	0	30.8	4	4	0	33.3	8	8	0	66.7
	対前年 同月比	▲ 0.9	▲ 0.9	▲ 0.8	21.9	▲ 3.4	266.7	14.3	▲ 14.3	0.0	▲ 100.0	▲ 13.0	▲ 50.0	▲ 33.3	▲ 100.0	▲ 23.8	33.3	33.3	—	23.8
高校	H26年度	19,444	9,854	9,590	4,210	2,468	1,742	6,673	4,015	2,367	1,648	95.4	3,028	1,721	1,307	75.4	987	646	341	24.6
	H27年度	19,135	9,650	9,485	4,270	2,573	1,697	7,800	4,060	2,451	1,609	95.1	2,946	1,732	1,214	72.6	1,114	719	395	27.4
	対前年 同月比	▲ 1.6	▲ 2.1	▲ 1.1	1.4	4.3	▲ 2.6	16.9	1.1	3.5	▲ 2.4	▲ 0.3	▲ 2.7	0.6	▲ 7.1	▲ 2.8	12.9	11.3	15.8	2.8

項目 学校別	年度 対比(%)	⑦ 求人倍率 ③/② (倍)	⑧ 充足数				⑨ うち県外からの充足数				⑩ 未内定者数		
			(人) 計	(人) 男	(人) 女	充足率 ⑧/③ (%)	(人) 計	(人) 男	(人) 女	充足率 (%)	(人) 計	(人) 男	(人) 女
			中学	H26年度	1.75	8	6	2	14.3	1	0	1	1.8
	H27年度	1.64	6	6	0	9.4	0	0	0	0.0	27	16	11
	対前年 同月比	▲ 0.11	▲ 25.0	0.0	▲ 100.0	▲ 4.9	▲ 100.0	—	▲ 100.0	▲ 1.8	50.0	▲ 5.9	1,000.0
高校	H26年度	1.59	3,065	1,750	1,315	45.9	237	137	100	3.6	195	101	94
	H27年度	1.83	2,966	1,739	1,227	38.0	222	121	101	2.8	210	122	88
	対前年 同月比	0.24	▲ 3.2	▲ 0.6	▲ 6.7	▲ 7.9	▲ 6.3	▲ 11.7	1.0	▲ 0.8	7.7	20.8	▲ 6.4

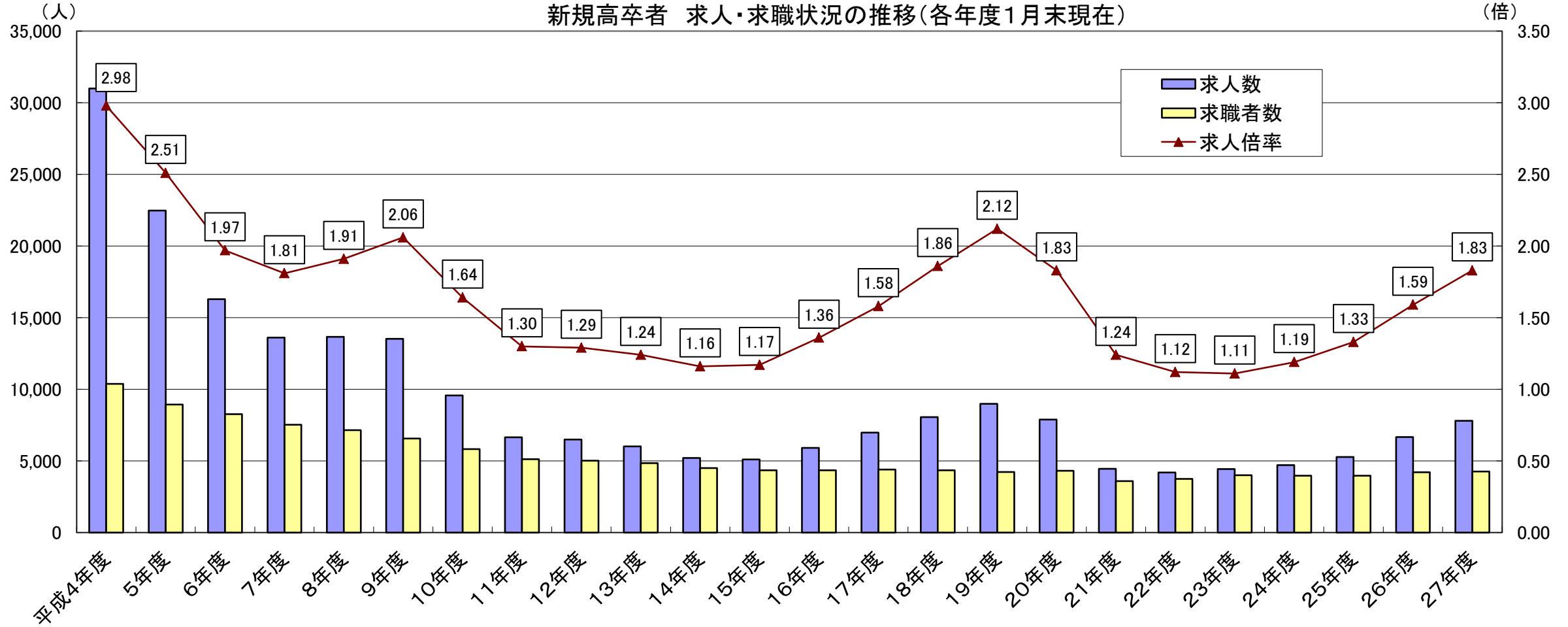
卒業予定者数は平成27年5月15日現在数  
就職者数は平成28年3月末までは就職内定者数  
就職率は平成28年3月末までは就職内定率

※ 補足: 男女別就職率(%) ( )内は前年同月値

中学	計	30.8	(43.8)	高校	計	95.1	(95.4)
	男	42.9	(41.4)		男	95.3	(95.5)
	女	0.0	(66.7)		女	94.8	(94.6)

(第2表)

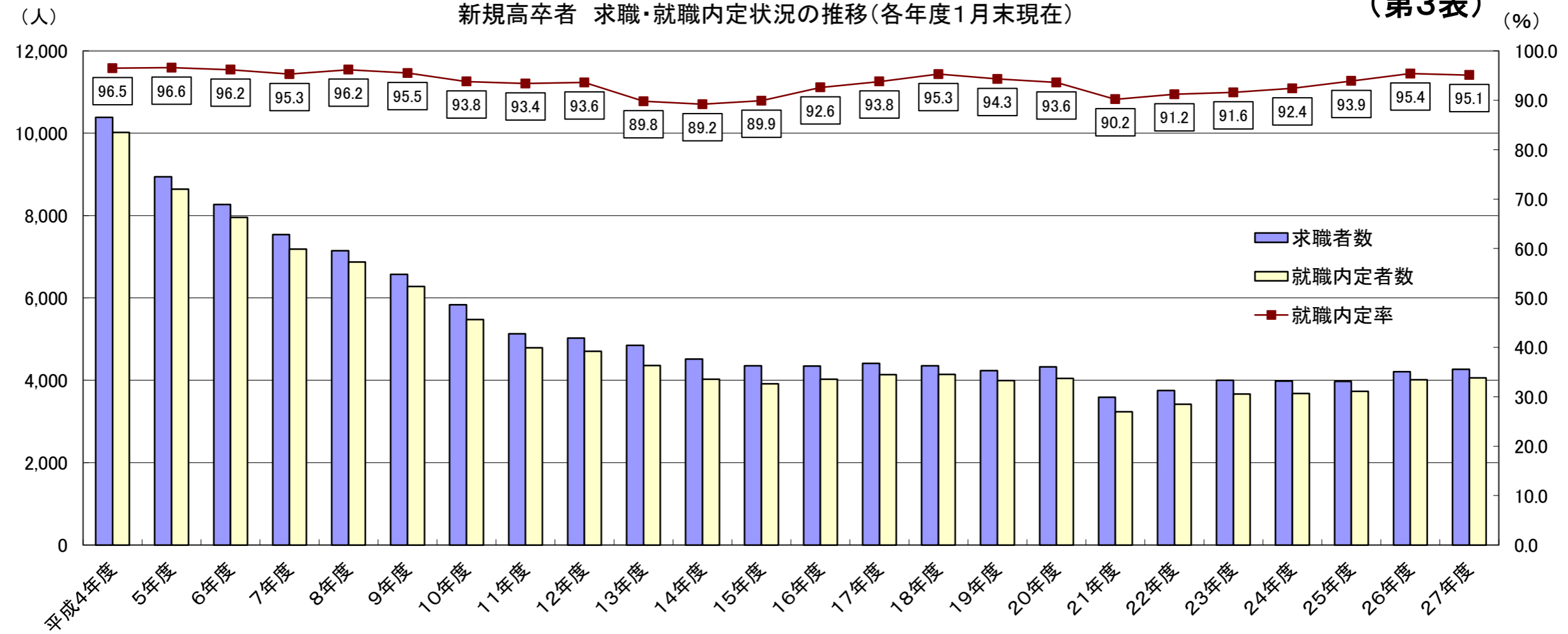
新規高卒者 求人・求職状況の推移(各年度1月末現在)



卒業年度	平成4年度	5年度	6年度	7年度	8年度	9年度	10年度	11年度	12年度	13年度	14年度	15年度	16年度	17年度	18年度	19年度	20年度	21年度	22年度	23年度	24年度	25年度	26年度	27年度	
a	求人	31,002	22,478	16,292	13,618	13,657	13,524	9,576	6,654	6,493	6,014	5,219	5,101	5,921	6,977	8,070	8,989	7,895	4,452	4,205	4,439	4,721	5,271	6,673	7,800
b	求職者数	10,387	8,943	8,271	7,537	7,145	6,575	5,837	5,128	5,026	4,849	4,513	4,353	4,349	4,408	4,350	4,237	4,325	3,591	3,750	4,001	3,981	3,975	4,210	4,270
c	求人倍率	2.98	2.51	1.97	1.81	1.91	2.06	1.64	1.30	1.29	1.24	1.16	1.17	1.36	1.58	1.86	2.12	1.83	1.24	1.12	1.11	1.19	1.33	1.59	1.83

(第3表)

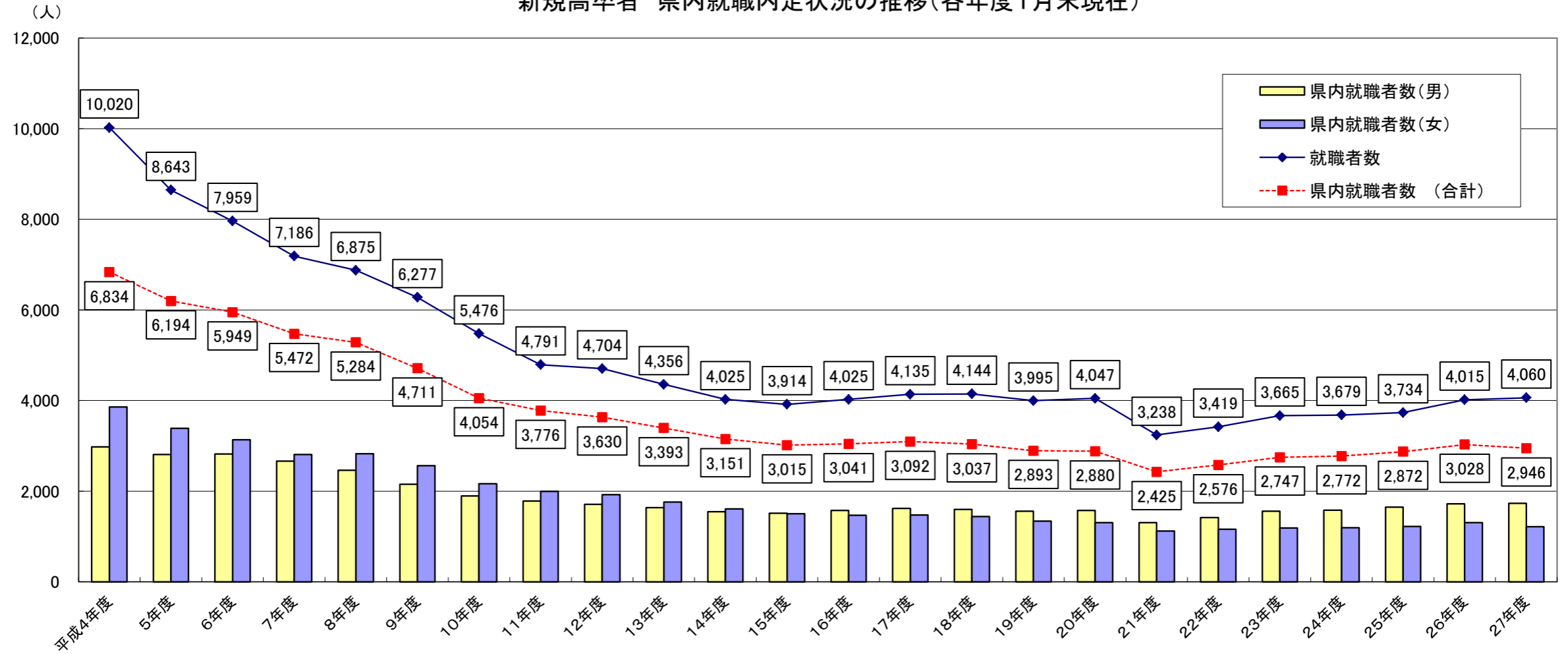
新規高卒者 求職・就職内定状況の推移(各年度1月末現在)



卒業年度	平成4年度	5年度	6年度	7年度	8年度	9年度	10年度	11年度	12年度	13年度	14年度	15年度	16年度	17年度	18年度	19年度	20年度	21年度	22年度	23年度	24年度	25年度	26年度	27年度
a 求職者数	10,387	8,943	8,271	7,537	7,145	6,575	5,837	5,128	5,026	4,849	4,513	4,353	4,349	4,408	4,350	4,237	4,325	3,591	3,750	4,001	3,981	3,975	4,210	4,270
b 就職内定者数	10,020	8,643	7,959	7,186	6,875	6,277	5,476	4,791	4,704	4,356	4,025	3,914	4,025	4,135	4,144	3,995	4,047	3,238	3,419	3,665	3,679	3,734	4,015	4,060
c 就職内定率	96.5	96.6	96.2	95.3	96.2	95.5	93.8	93.4	93.6	89.8	89.2	89.9	92.6	93.8	95.3	94.3	93.6	90.2	91.2	91.6	92.4	93.9	95.4	95.1
d 未内定者数	367	300	312	351	270	298	361	337	322	493	488	439	324	273	206	242	278	353	331	336	302	241	195	210
e 求職者数に対する未内定者数の割合(%)	3.5	3.4	3.8	4.7	3.8	4.5	6.2	6.6	6.4	10.2	10.8	10.1	7.4	6.2	4.7	5.7	6.4	9.8	8.8	8.4	7.6	6.1	4.6	4.9
f 卒業予定者数	32,169	29,945	29,064	28,170	27,586	25,910	24,580	23,557	23,244	23,682	23,001	22,090	21,250	21,394	20,667	19,701	19,238	18,808	19,281	18,906	19,319	19,035	19,444	19,135
g 卒業予定者に対する求職者の割合(%)	32.3	29.9	28.5	26.8	25.9	25.4	23.7	21.8	21.6	20.5	19.6	19.7	20.5	20.6	21.0	21.5	22.5	19.1	19.4	21.2	20.6	20.9	21.7	22.3

(第4表)

## 新規高卒者 県内就職内定状況の推移(各年度1月末現在)



卒業年度	平成4年度	5年度	6年度	7年度	8年度	9年度	10年度	11年度	12年度	13年度	14年度	15年度	16年度	17年度	18年度	19年度	20年度	21年度	22年度	23年度	24年度	25年度	26年度	27年度	
a	就職者数	10,020	8,643	7,959	7,186	6,875	6,277	5,476	4,791	4,704	4,356	4,025	3,914	4,025	4,135	4,144	3,995	4,047	3,238	3,419	3,665	3,679	3,734	4,015	4,060
b	県内就職者数(合計)	6,834	6,194	5,949	5,472	5,284	4,711	4,054	3,776	3,630	3,393	3,151	3,015	3,041	3,092	3,037	2,893	2,880	2,425	2,576	2,747	2,772	2,872	3,028	2,946
c	県内就職者数(男)	2,975	2,807	2,818	2,662	2,461	2,150	1,891	1,782	1,706	1,633	1,544	1,514	1,575	1,620	1,599	1,555	1,576	1,307	1,418	1,558	1,582	1,649	1,721	1,732
d	県内就職者数(女)	3,859	3,387	3,131	2,810	2,823	2,561	2,163	1,994	1,924	1,760	1,607	1,501	1,466	1,472	1,438	1,338	1,304	1,118	1,158	1,189	1,190	1,223	1,307	1,214
e	県内就職率	68.2	71.7	74.7	76.1	76.9	75.1	74.0	78.8	77.2	77.9	78.3	77.0	75.6	74.8	73.3	72.4	71.2	74.9	75.3	75.0	75.3	76.9	75.4	72.6

## 高校新卒者の産業別求人・就職状況(対前年同月比)

平成28年1月末現在

岐阜労働局

項 目	H28. 3卒 (平成28年1月末現在)		H27. 3卒 (平成27年1月末現在)		対前年増減数		対前年増減率(%)	
	求人数	就 職 (内定数)	求人数	就 職 (内定数)	求人数	就 職 (内定数)	求人数	就 職 (内定数)
A, B 農, 林, 漁業 (01~04)	36	15	32	12	4	3	12.5%	25.0%
C 鉱業, 採石業, 砂利採取業 (05)	9	0	7	4	2	▲ 4	28.6%	▲ 100.0%
D 建設業 (06~08)	1,141	275	971	286	170	▲ 11	17.5%	▲ 3.8%
E 製造業 (09~32)	3,175	2,227	2,641	2,110	534	117	20.2%	5.5%
F 電気・ガス・熱供給・水道業 (33~36)	36	32	37	36	▲ 1	▲ 4	▲ 2.7%	▲ 11.1%
G 情報通信業 (37~41)	20	17	16	20	4	▲ 3	25.0%	▲ 15.0%
H 運輸業, 郵便業 (42~49)	218	182	162	178	56	4	34.6%	2.2%
I 卸売業, 小売業 (50~61)	777	378	580	397	197	▲ 19	34.0%	▲ 4.8%
J 金融業, 保険業 (62~67)	77	63	65	58	12	5	18.5%	8.6%
K 不動産業, 物品賃貸業 (68~70)	27	15	25	17	2	▲ 2	8.0%	▲ 11.8%
L 学術研究, 専門・技術サービス業 (71~74)	111	63	117	67	▲ 6	▲ 4	▲ 5.1%	▲ 6.0%
M 宿泊業, 飲食サービス業 (75~77)	367	171	302	150	65	21	21.5%	14.0%
N 生活関連サービス業, 娯楽業 (78~80)	598	158	542	157	56	1	10.3%	0.6%
O 教育, 学習支援業 (81, 82)	7	3	7	6	0	▲ 3	0.0%	▲ 50.0%
P 医療, 福祉(83~85)	942	257	916	291	26	▲ 34	2.8%	▲ 11.7%
Q 複合サービス事業 (86, 87)	88	67	77	71	11	▲ 4	14.3%	▲ 5.6%
R サービス業 (他に分類されないもの) (88~96)	169	136	176	154	▲ 7	▲ 18	▲ 4.0%	▲ 11.7%
S, T 公務 (他に分類されるものを除く) ・その他 (97, 98, 99)	2	1	0	1	2	0	-	0.0%
合 計	7,800	4,060	6,673	4,015	1,127	45	16.9%	1.1%

高校新卒者の産業・職業・規模別求人状況

平成28年1月末現在

岐阜労働局 職業安定課

項 目	H28.3卒		H27.3卒		対前年増減数		対前年増減率		
	求人数	就 職 (内定数)	求人数	就 職 (内定数)	求人数	就 職 (内定数)	求人数	就 職 (内定数)	
産 業 別	A, B 農, 林, 漁業 (01~04)	36	15	32	12	4	3	12.5%	25.0%
	C 鉱業, 採石業, 砂利採取業 (05)	9	0	7	4	2	-4	28.6%	-100.0%
	D 建設業 (06~08)	1,141	275	971	286	170	-11	17.5%	-3.8%
	E 製造業 (09~32)	3,175	2,227	2,641	2,110	534	117	20.2%	5.5%
	09 食料品製造業	215	190	189	220	26	-30	13.8%	-13.6%
	10 飲料・たばこ・飼料製造業	22	14	17	10	5	4	29.4%	40.0%
	11 繊維工業	121	52	97	57	24	-5	24.7%	-8.8%
	12 木材・木製品製造業 (家具除く)	65	32	81	28	-16	4	-19.8%	14.3%
	13 家具・装備品製造業	70	39	54	42	16	-3	29.6%	-7.1%
	14 パルプ・紙・紙加工品製造業	114	72	80	58	34	14	42.5%	24.1%
	15 印刷・同関連業	58	48	71	61	-13	-13	-18.3%	-21.3%
	16 化学工業	87	45	76	58	11	-13	14.5%	-22.4%
	17 石油製品・石炭製品製造業	0	0	0	0	0	0	-	-
	18 プラスチック製品製造業 (別掲を除く)	264	144	187	115	77	29	41.2%	25.2%
	19 ゴム製品製造業	16	12	19	18	-3	-6	-15.8%	-33.3%
	21 窯業・土石製品製造業	194	120	189	118	5	2	2.6%	1.7%
	22 鉄鋼業	35	32	34	33	1	-1	2.9%	-3.0%
	23 非鉄金属製造業	41	25	33	28	8	-3	24.2%	-10.7%
	24 金属製品製造業	346	197	325	175	21	22	6.5%	12.6%
	25 はん用機械器具製造業	263	160	239	156	24	4	10.0%	2.6%
	26 生産用機械器具製造業	176	131	139	109	37	22	26.6%	20.2%
	27 業務用機械器具製造業	22	18	15	17	7	1	46.7%	5.9%
	28 電子部品・デバイス・電子回路製造業	41	35	39	33	2	2	5.1%	6.1%
	29 電気機械器具製造業	181	160	153	143	28	17	18.3%	11.9%
	30 情報通信機械器具製造業	2	14	4	19	-2	-5	-50.0%	-26.3%
	31 輸送用機械器具製造業	802	665	558	574	244	91	43.7%	15.9%
	20, 32 その他の製造業	40	22	42	38	-2	-16	-4.8%	-42.1%
	F 電気・ガス・熱供給・水道業 (33~36)	36	32	37	36	-1	-4	-2.7%	-11.1%
	G 情報通信業 (37~41)	20	17	16	20	4	-3	25.0%	-15.0%
	H 運輸業, 郵便業 (42~49)	218	182	162	178	56	4	34.6%	2.2%
	I 卸売業, 小売業 (50~61)	777	378	580	397	197	-19	34.0%	-4.8%
	50~55 卸売業	237	129	176	117	61	12	34.7%	10.3%
56~61 小売業	540	249	404	1,480	136	-1,231	33.7%	-83.2%	
J 金融業, 保険業 (62~67)	77	63	65	58	12	5	18.5%	8.6%	
K 不動産業, 物品賃貸業 (68~70)	27	15	25	17	2	-2	8.0%	-11.8%	
L 学術研究, 専門・技術サービス業 (71~74)	111	63	117	67	-6	-4	-5.1%	-6.0%	
M 宿泊業, 飲食サービス業 (75~77)	367	171	302	150	65	21	21.5%	14.0%	
76 飲食店	170	64	145	57	25	7	17.2%	12.3%	
N 生活関連サービス業, 娯楽業 (78~80)	598	158	542	157	56	1	10.3%	0.6%	
O 教育, 学習支援業 (81, 82)	7	3	7	6	0	-3	0.0%	-50.0%	
P 医療, 福祉 (83~85)	942	257	916	291	26	-34	2.8%	-11.7%	
Q 複合サービス事業 (86, 87)	88	67	77	71	11	-4	14.3%	-5.6%	
R サービス業 (他に分類されないもの) (88~96)	169	136	176	154	-7	-18	-4.0%	-11.7%	
91 職業紹介・労働者派遣業	26	3	53	13	-27	-10	-50.9%	-76.9%	
92 その他の事業サービス業	63	105	60	98	3	7	5.0%	7.1%	
S, T 公務 (他に分類されるものを除く)・その他 (97, 98, 99)	2	1	0	1	2	0	-	0.0%	
合 計	7,800	4,060	6,673	4,015	1,127	45	16.9%	1.1%	
職 業 別	A, B, C 専門・技術, 管理, 事務	1,298	824	1,190	849	108	-25	9.1%	-2.9%
	D 販売	534	234	382	267	152	-33	39.8%	-12.4%
	E サービス	1,768	551	1,657	547	111	4	6.7%	0.7%
	H, I, J, K 生産工程・労務 (49~78)	4,079	2,415	3,357	2,319	722	96	21.5%	4.1%
	(49~64) 製造・製作の職業	3,050	2,024	2,524	1,890	526	134	20.8%	7.1%
	(69, 72) 定置機関・建設機械運転、電気作業	278	117	227	220	51	-103	22.5%	-46.8%
	(70, 71, 73~78) 採掘・建設・労務の職業	687	231	580	265	107	-34	18.4%	-12.8%
	(65~68) その他	64	43	26	44	38	-1	146.2%	-2.3%
	(43~48) 上記以外の職業	121	36	87	33	34	3	39.1%	9.1%
合 計	7,800	4,060	6,673	4,015	1,127	45	16.9%	1.1%	
規 模 別	29人以下	2,389	365	2,160	416	229	-51	10.6%	-12.3%
	30~99人	2,595	770	2,266	830	329	-60	14.5%	-7.2%
	100~299人	1,630	1,048	1,423	1,125	207	-77	14.5%	-6.8%
	300~499人	345	374	335	360	10	14	3.0%	3.9%
	500~999人	479	376	236	324	243	52	103.0%	16.0%
	1,000人以上	362	1,127	253	960	109	167	43.1%	17.4%
合 計	7,800	4,060	6,673	4,015	1,127	45	16.9%	1.1%	